



## Tav. 11 — Spese per il personale (migliaia di lire) nel 1950,

A — Stato e Regioni, per classe

N. classificazione	CLASSE E CATEGORIE DI ATTIVITA' ECONOMICA	DIRIGENTI E IMPIEGATI						OPERAI, MANOVALI, SORVEGLIANTI E SIMILI			
		Retribuzioni lorde		Ritenute a carico del personale		Contributi e spese a carico dei datori di lavoro		Retribuzioni lorde		Ritenute a carico del personale	
		stipendi	altre	per previdenza sociale e gestioni collegate	erariali	per previdenza sociale e gestioni collegate	altri	salari e stipendi	altre	per previdenza sociale e gestioni collegate	erariali
<b>I T A</b>											
3.14.01	Produzione di articoli di gomma elastica e di guttaperca . . . . .	4.442.268	545.349	120.228	213.631	737.987	75.360	11.168.081	2.081.103	164.866	325.812
3.14.02	Vulcanizzazione e riparazione di oggetti di gomma. . . . .	9.307	161	126	195	1.540	2	131.769	10.195	2.620	570
<b>3.14</b>	<b>Industrie della gomma elastica</b>	<b>4.451.575</b>	<b>545.510</b>	<b>120.354</b>	<b>213.826</b>	<b>739.527</b>	<b>75.362</b>	<b>11.299.850</b>	<b>2.091.298</b>	<b>167.486</b>	<b>326.382</b>
<b>P I E</b>											
3.14.01	Produzione di articoli di gomma elastica e di guttaperca . . . . .	952.392	100.318	13.914	52.440	136.027	35.794	3.149.935	614.080	45.436	83.712
3.14.02	Vulcanizzazione e riparazione di oggetti di gomma. . . . .	234	—	3	3	40	—	9.728	323	171	61
<b>3.14</b>	<b>Industrie della gomma elastica</b>	<b>952.626</b>	<b>100.318</b>	<b>13.917</b>	<b>52.443</b>	<b>136.067</b>	<b>35.794</b>	<b>3.159.663</b>	<b>614.403</b>	<b>45.607</b>	<b>83.773</b>
<b>V A L L E</b>											
3.14.01	Produzione di articoli di gomma elastica e di guttaperca . . . . .	—	—	—	—	—	—	—	—	—	—
3.14.02	Vulcanizzazione e riparazione di oggetti di gomma. . . . .	—	—	—	—	—	—	—	—	—	—
<b>3.14</b>	<b>Industrie della gomma elastica</b>	—	—	—	—	—	—	—	—	—	—
<b>L O M</b>											
3.14.01	Produzione di articoli di gomma elastica e di guttaperca . . . . .	3.171.853	410.235	96.199	146.655	546.360	37.368	7.177.193	1.333.969	101.497	232.032
3.14.02	Vulcanizzazione e riparazione di oggetti di gomma. . . . .	3.192	71	43	90	592	—	32.847	4.351	643	246
<b>3.14</b>	<b>Industrie della gomma elastica</b>	<b>3.175.045</b>	<b>410.306</b>	<b>96.242</b>	<b>146.745</b>	<b>546.952</b>	<b>37.368</b>	<b>7.210.040</b>	<b>1.338.320</b>	<b>102.140</b>	<b>232.278</b>
<b>T R E N T I N O -</b>											
3.14.01	Produzione di articoli di gomma elastica e di guttaperca . . . . .	—	—	—	—	—	—	—	—	—	—
3.14.02	Vulcanizzazione e riparazione di oggetti di gomma. . . . .	—	—	—	—	—	—	281	—	7	—
<b>3.14</b>	<b>Industrie della gomma elastica</b>	—	—	—	—	—	—	<b>281</b>	—	<b>7</b>	—
<b>V E</b>											
3.14.01	Produzione di articoli di gomma elastica e di guttaperca . . . . .	37.785	3.834	896	1.354	5.079	290	10.239	1.751	126	168
3.14.02	Vulcanizzazione e riparazione di oggetti di gomma. . . . .	2.462	75	67	13	537	2	14.340	644	339	20
<b>3.14</b>	<b>Industrie della gomma elastica</b>	<b>40.247</b>	<b>3.909</b>	<b>963</b>	<b>1.367</b>	<b>5.616</b>	<b>292</b>	<b>24.579</b>	<b>2.395</b>	<b>465</b>	<b>188</b>
<b>F R I U L I - V E</b>											
3.14.01	Produzione di articoli di gomma elastica e di guttaperca . . . . .	—	—	—	—	—	—	1.291	73	23	—
3.14.02	Vulcanizzazione e riparazione di oggetti di gomma. . . . .	—	—	—	—	—	—	3.164	257	97	5
<b>3.14</b>	<b>Industrie della gomma elastica</b>	—	—	—	—	—	—	<b>4.455</b>	<b>330</b>	<b>120</b>	<b>5</b>

## ORE DI LAVORO E RELATIVE SPESE

## secondo gruppi di posizioni nella professione e titolo di spesa

## e categoria di attività economica

APPRENDISTI		T O T A L E												N. classifi- cazione
Contributi e spese a carico dei datori di lavoro		Retribuzioni lorde				Ritenute a carico del personale				Contributi e spese a carico dei datori di lavoro				
per previdenza sociale e gestioni collegate	altri	salari e stipendi	altre	Totale	per il personale delle unità artigiane	per previdenza sociale e gestioni collegate	erariali	Totale	delle unità artigiane	per previdenza sociale e gestioni collegate	altri	Totale	delle unità artigiane	

## L I A

3.333.073	459.540	15.610.349	2.626.452	18.236.801	11.842	285.094	539.443	824.537	267	4.071.060	534.900	4.605.960	2.406	3.14.01
38.717	726	141.076	10.356	151.432	64.601	2.746	765	3.511	1.410	40.257	728	40.985	15.973	3.14.02
<b>3.371.790</b>	<b>460.266</b>	<b>15.751.425</b>	<b>2.636.808</b>	<b>18.388.233</b>	<b>76.443</b>	<b>287.840</b>	<b>540.208</b>	<b>828.048</b>	<b>1.677</b>	<b>4.111.317</b>	<b>535.628</b>	<b>4.646.945</b>	<b>18.379</b>	<b>3.14</b>

## M O N T E

799.174	300.584	4.102.327	714.398	4.816.725	2.401	59.350	136.152	195.502	33	935.201	336.378	1.271.579	628	3.14.01
2.915	—	9.962	323	10.285	5.321	174	64	238	109	2.955	—	2.955	1.342	3.14.02
<b>802.089</b>	<b>300.584</b>	<b>4.112.289</b>	<b>714.721</b>	<b>4.827.010</b>	<b>7.722</b>	<b>59.524</b>	<b>136.216</b>	<b>195.740</b>	<b>142</b>	<b>938.156</b>	<b>336.378</b>	<b>1.274.534</b>	<b>1.970</b>	<b>3.14</b>

## D ' A O S T A

—	—	—	—	—	—	—	—	—	—	—	—	—	—	3.14.01
—	—	—	—	—	—	—	—	—	—	—	—	—	—	3.14.02
—	—	—	—	—	—	—	—	—	—	—	—	—	—	3.14

## B A R D I A

2.240.041	122.727	10.349.046	1.744.204	12.093.250	2.453	197.696	378.687	576.383	34	2.786.401	160.095	2.946.496	536	3.14.01
9.416	329	36.039	4.422	40.461	13.018	686	336	1.022	320	10.008	329	10.337	3.122	3.14.02
<b>2.249.457</b>	<b>123.056</b>	<b>10.385.085</b>	<b>1.748.626</b>	<b>12.133.711</b>	<b>15.471</b>	<b>198.382</b>	<b>379.023</b>	<b>577.405</b>	<b>354</b>	<b>2.796.409</b>	<b>160.424</b>	<b>2.956.833</b>	<b>3.658</b>	<b>3.14</b>

## A L T O A D I G E

—	—	—	—	—	—	—	—	—	—	—	—	—	—	3.14.01
102	—	281	—	281	—	7	—	7	—	102	—	102	—	3.14.02
<b>102</b>	<b>—</b>	<b>281</b>	<b>—</b>	<b>281</b>	<b>—</b>	<b>7</b>	<b>—</b>	<b>7</b>	<b>—</b>	<b>102</b>	<b>—</b>	<b>102</b>	<b>—</b>	<b>3.14</b>

## N E T O

3.033	61	48.024	5.585	53.609	3.120	1.022	1.522	2.544	7	8.112	351	8.463	146	3.14.01
3.409	9	16.802	719	17.521	5.933	406	33	439	119	3.946	11	3.957	1.272	3.14.02
<b>6.442</b>	<b>70</b>	<b>64.826</b>	<b>6.304</b>	<b>71.130</b>	<b>9.053</b>	<b>1.428</b>	<b>1.555</b>	<b>2.983</b>	<b>126</b>	<b>12.058</b>	<b>362</b>	<b>12.420</b>	<b>1.418</b>	<b>3.14</b>

## N E Z I A G I U L I A

448	10	1.291	73	1.364	—	23	—	23	—	448	10	458	—	3.14.01
803	—	3.164	257	3.421	1.065	97	5	102	58	803	—	803	267	3.14.02
<b>1.251</b>	<b>10</b>	<b>4.455</b>	<b>330</b>	<b>4.785</b>	<b>1.065</b>	<b>120</b>	<b>5</b>	<b>125</b>	<b>58</b>	<b>1.251</b>	<b>10</b>	<b>1.261</b>	<b>267</b>	<b>3.14</b>

Segue Tav. 11 — Spese per il personale (migliaia di lire) nel 1950,

A — Stato e Regioni, per classe

N. classificazione	CLASSE E CATEGORIE DI ATTIVITA' ECONOMICA	DIRIGENTI E IMPIEGATI						OPERAI, MANOVALI, SORVEGLIANTI E SIMILI.			
		Retribuzioni lorde		Ritenute a carico del personale		Contributi e spese a carico dei datori di lavoro		Retribuzioni lorde		Ritenute a carico del personale	
		stipendi	altre	per previdenza sociale e gestioni collegate	erariali	per previdenza sociale e gestioni collegate	altri	salari e stipendi	altre	per previdenza sociale e gestioni collegate	erariali
TERRITORIO											
3.14.01	Produzione di articoli di gomma elastica e di guttaperca . . . . .	—	—	—	—	—	—	—	—	—	—
3.14.02	Vulcanizzazione e riparazione di oggetti di gomma. . . . .	453	—	3	12	88	—	1.250	35	19	3
<b>3.14</b>	<b>Industrie della gomma elastica</b>	<b>453</b>	<b>—</b>	<b>3</b>	<b>12</b>	<b>88</b>	<b>—</b>	<b>1.250</b>	<b>35</b>	<b>19</b>	<b>3</b>
LIGU											
3.14.01	Produzione di articoli di gomma elastica e di guttaperca . . . . .	9.382	1.769	250	448	1.700	23	16.858	3.152	303	190
3.14.02	Vulcanizzazione e riparazione di oggetti di gomma. . . . .	—	—	—	—	—	—	5.064	298	87	6
<b>3.14</b>	<b>Industrie della gomma elastica</b>	<b>9.382</b>	<b>1.769</b>	<b>250</b>	<b>448</b>	<b>1.700</b>	<b>23</b>	<b>21.922</b>	<b>3.450</b>	<b>390</b>	<b>196</b>
EMILIA -											
3.14.01	Produzione di articoli di gomma elastica e di guttaperca . . . . .	27.366	2.309	960	774	6.217	—	242.049	33.101	3.346	381
3.14.02	Vulcanizzazione e riparazione di oggetti di gomma. . . . .	—	—	—	—	—	—	19.842	1.701	358	28
<b>3.14</b>	<b>Industrie della gomma elastica</b>	<b>27.366</b>	<b>2.309</b>	<b>960</b>	<b>774</b>	<b>6.217</b>	<b>—</b>	<b>261.891</b>	<b>34.802</b>	<b>3.704</b>	<b>409</b>
T O											
3.14.01	Produzione di articoli di gomma elastica e di guttaperca . . . . .	37.327	4.616	1.104	1.699	7.118	309	81.043	14.707	1.205	633
3.14.02	Vulcanizzazione e riparazione di oggetti di gomma. . . . .	2.310	—	1	77	212	—	17.614	985	278	177
<b>3.14</b>	<b>Industrie della gomma elastica</b>	<b>39.637</b>	<b>4.616</b>	<b>1.105</b>	<b>1.776</b>	<b>7.330</b>	<b>309</b>	<b>98.657</b>	<b>15.692</b>	<b>1.483</b>	<b>810</b>
U M											
3.14.01	Produzione di articoli di gomma elastica e di guttaperca . . . . .	—	—	—	—	—	—	—	—	—	—
3.14.02	Vulcanizzazione e riparazione di oggetti di gomma. . . . .	—	—	—	—	—	—	1.207	135	32	—
<b>3.14</b>	<b>Industrie della gomma elastica</b>	<b>—</b>	<b>—</b>	<b>—</b>	<b>—</b>	<b>—</b>	<b>—</b>	<b>1.207</b>	<b>135</b>	<b>32</b>	<b>—</b>
M A R											
3.14.01	Produzione di articoli di gomma elastica e di guttaperca . . . . .	—	—	—	—	—	—	—	—	—	—
3.14.02	Vulcanizzazione e riparazione di oggetti di gomma. . . . .	—	—	—	—	—	—	1.350	258	22	—
<b>3.14</b>	<b>Industrie della gomma elastica</b>	<b>—</b>	<b>—</b>	<b>—</b>	<b>—</b>	<b>—</b>	<b>—</b>	<b>1.350</b>	<b>258</b>	<b>22</b>	<b>—</b>
L A											
3.14.01	Produzione di articoli di gomma elastica e di guttaperca . . . . .	177.731	18.361	6.034	8.840	30.453	1.135	453.709	73.727	12.376	8.178
3.14.02	Vulcanizzazione e riparazione di oggetti di gomma. . . . .	—	—	—	—	—	—	8.460	362	247	21
<b>3.14</b>	<b>Industrie della gomma elastica</b>	<b>177.731</b>	<b>18.361</b>	<b>6.034</b>	<b>8.840</b>	<b>30.453</b>	<b>1.135</b>	<b>462.169</b>	<b>74.089</b>	<b>12.623</b>	<b>8.199</b>

## ORE DI LAVORO E RELATIVE SPESE

secondo gruppi di posizioni nella professione e titolo di spesa  
e categoria di attività economica

APPRENDISTI		T O T A L E												N. classifi- cazione
Contributi e spese a carico dei datori di lavoro		Retribuzioni lorde				Ritenute a carico del personale				Contributi e spese a carico dei datori di lavoro				
per previ- denza sociale e gestioni collegate	altri	salari e stipendi	altre	Totale	per il personale delle unità artigiane	per previ- denza sociale e gestioni collegate	erariali	Totale	delle unità artigiane	per previ- denza sociale e gestioni collegate	altri	Totale	delle unità artigiane	
<b>DI TRIESTE</b>														
—	—	—	—	—	—	—	—	—	—	—	—	—	—	3.14.01
427	—	1.703	35	1.738	1.738	22	15	37	37	515	—	515	515	3.14.02
<b>427</b>	<b>—</b>	<b>1.703</b>	<b>35</b>	<b>1.738</b>	<b>1.738</b>	<b>22</b>	<b>15</b>	<b>37</b>	<b>37</b>	<b>515</b>	<b>—</b>	<b>515</b>	<b>515</b>	<b>3.14</b>
<b>RIA</b>														
6.282	—	26.240	4.921	31.161	265	553	638	1.191	1	7.982	23	8.005	13	3.14.01
1.184	—	5.064	298	5.362	2.749	87	6	93	36	1.184	—	1.184	546	3.14.02
<b>7.466</b>	<b>—</b>	<b>31.304</b>	<b>5.219</b>	<b>36.523</b>	<b>3.014</b>	<b>640</b>	<b>644</b>	<b>1.284</b>	<b>37</b>	<b>9.166</b>	<b>23</b>	<b>9.189</b>	<b>559</b>	<b>3.14</b>
<b>ROMAGNA</b>														
99.345	320	269.415	35.410	304.825	1.435	4.306	1.155	5.461	165	105.562	320	105.882	319	3.14.01
6.761	14	19.842	1.701	21.543	7.596	358	28	386	136	6.761	14	6.775	2.073	3.14.02
<b>106.106</b>	<b>334</b>	<b>289.257</b>	<b>37.111</b>	<b>326.368</b>	<b>9.031</b>	<b>4.664</b>	<b>1.183</b>	<b>5.847</b>	<b>301</b>	<b>112.323</b>	<b>334</b>	<b>112.657</b>	<b>2.392</b>	<b>3.14</b>
<b>SCANA</b>														
33.822	143	118.370	19.323	137.693	1.603	2.309	2.332	4.641	27	40.940	452	41.392	457	3.14.01
5.822	18	19.924	985	20.909	7.341	279	254	533	186	6.034	18	6.052	2.029	3.14.02
<b>39.644</b>	<b>161</b>	<b>138.294</b>	<b>20.308</b>	<b>158.602</b>	<b>8.944</b>	<b>2.588</b>	<b>2.586</b>	<b>5.174</b>	<b>213</b>	<b>46.974</b>	<b>470</b>	<b>47.444</b>	<b>2.486</b>	<b>3.14</b>
<b>BRIA</b>														
—	—	—	—	—	—	—	—	—	—	—	—	—	—	3.14.01
425	—	1.207	135	1.342	1.063	32	—	32	25	425	—	425	333	3.14.02
<b>425</b>	<b>—</b>	<b>1.207</b>	<b>135</b>	<b>1.342</b>	<b>1.063</b>	<b>32</b>	<b>—</b>	<b>32</b>	<b>25</b>	<b>425</b>	<b>—</b>	<b>425</b>	<b>333</b>	<b>3.14</b>
<b>CHE</b>														
—	—	—	—	—	—	—	—	—	—	—	—	—	—	3.14.01
368	—	1.350	258	1.608	1.608	22	—	22	22	368	—	368	368	3.14.02
<b>368</b>	<b>—</b>	<b>1.350</b>	<b>258</b>	<b>1.608</b>	<b>1.608</b>	<b>22</b>	<b>—</b>	<b>22</b>	<b>22</b>	<b>368</b>	<b>—</b>	<b>368</b>	<b>368</b>	<b>3.14</b>
<b>ZIO</b>														
138.881	35.533	631.440	92.088	723.528	565	18.410	17.018	35.428	—	169.334	36.668	206.002	307	3.14.01
1.867	68	8.460	362	8.822	8.404	247	21	268	244	1.867	68	1.935	1.839	3.14.02
<b>140.748</b>	<b>35.601</b>	<b>639.900</b>	<b>92.450</b>	<b>732.350</b>	<b>8.969</b>	<b>18.657</b>	<b>17.039</b>	<b>35.696</b>	<b>244</b>	<b>171.201</b>	<b>36.736</b>	<b>207.937</b>	<b>2.146</b>	<b>3.14</b>

## Segue Tav. 11 — Spese per il personale (migliaia di lire) nel 1950,

A — Stato e Regioni, per classe

N. classificazione	CLASSE E CATEGORIE DI ATTIVITA' ECONOMICA	DIRIGENTI E IMPIEGATI						OPERAI, MANOVALI, SOVRIGLIANTI E SIMILI,			
		Retribuzioni lorde		Ritenute a carico del personale		Contributi e spese a carico dei datori di lavoro		Retribuzioni lorde		Ritenute a carico del personale	
		stipendi	altre	per previdenza sociale e gestioni collegate	erariali	per previdenza sociale e gestioni collegate	altri	salari e stipendi	altre	per previdenza sociale e gestioni collegate	erariali
<b>A B R U Z Z I</b>											
3.14.01	Produzione di articoli di gomma elastica e di guttaperca . . . . .	—	—	—	—	—	—	—	—	—	—
3.14.02	Vulcanizzazione e riparazione di oggetti di gomma. . . . .	—	—	—	—	—	—	1.164	60	25	—
<b>3.14</b>	<b>Industrie della gomma elastica</b>	—	—	—	—	—	—	<b>1.164</b>	<b>60</b>	<b>25</b>	—
<b>C A M</b>											
3.14.01	Produzione di articoli di gomma elastica e di guttaperca . . . . .	28.432	3.907	871	1.421	5.033	441	35.764	6.543	554	518
3.14.02	Vulcanizzazione e riparazione di oggetti di gomma. . . . .	296	15	9	—	71	—	7.778	526	107	3
<b>3.14</b>	<b>Industrie della gomma elastica</b>	<b>28.728</b>	<b>3.922</b>	<b>880</b>	<b>1.421</b>	<b>5.104</b>	<b>441</b>	<b>43.542</b>	<b>7.069</b>	<b>661</b>	<b>521</b>
<b>P U</b>											
3.14.01	Produzione di articoli di gomma elastica e di guttaperca . . . . .	—	—	—	—	—	—	—	—	—	—
3.14.02	Vulcanizzazione e riparazione di oggetti di gomma. . . . .	—	—	—	—	—	—	3.201	175	124	—
<b>3.14</b>	<b>Industrie della gomma elastica</b>	—	—	—	—	—	—	<b>3.201</b>	<b>175</b>	<b>124</b>	—
<b>B A S I</b>											
3.14.01	Produzione di articoli di gomma elastica e di guttaperca . . . . .	—	—	—	—	—	—	—	—	—	—
3.14.02	Vulcanizzazione e riparazione di oggetti di gomma. . . . .	—	—	—	—	—	—	—	—	—	—
<b>3.14</b>	<b>Industrie della gomma elastica</b>	—	—	—	—	—	—	—	—	—	—
<b>C A L A</b>											
3.14.01	Produzione di articoli di gomma elastica e di guttaperca . . . . .	—	—	—	—	—	—	—	—	—	—
3.14.02	Vulcanizzazione e riparazione di oggetti di gomma. . . . .	—	—	—	—	—	—	310	—	—	—
<b>3.14</b>	<b>Industrie della gomma elastica</b>	—	—	—	—	—	—	<b>310</b>	—	—	—
<b>S I C I</b>											
3.14.01	Produzione di articoli di gomma elastica e di guttaperca . . . . .	—	—	—	—	—	—	—	—	—	—
3.14.02	Vulcanizzazione e riparazione di oggetti di gomma. . . . .	—	—	—	—	—	—	3.072	25	57	—
<b>3.14</b>	<b>Industrie della gomma elastica</b>	—	—	—	—	—	—	<b>3.072</b>	<b>25</b>	<b>57</b>	—
<b>S A R</b>											
3.14.01	Produzione di articoli di gomma elastica e di guttaperca . . . . .	—	—	—	—	—	—	—	—	—	—
3.14.02	Vulcanizzazione e riparazione di oggetti di gomma. . . . .	360	—	—	—	—	—	1.097	60	7	—
<b>3.14</b>	<b>Industrie della gomma elastica</b>	<b>360</b>	—	—	—	—	—	<b>1.097</b>	<b>60</b>	<b>7</b>	—

## ORE DI LAVORO E RELATIVE SPESE

secondo gruppi di posizioni nella professione e titolo di spesa

e categoria di attività economica

APPRENDISTI		T O T A L E												N. classifi- cazione
Contributi e spese a carico dei datori di lavoro		Retribuzioni lorde				Ritenute a carico del personale				Contributi e spese a carico dei datori di lavoro				
per previdenza sociale e gestioni collegate	altri	salari e stipendi	altre	Totale	per il personale delle unità artigiane	per previdenza sociale e gestioni collegate	erariali	Totale	delle unità artigiane	per previdenza sociale e gestioni collegate	altri	Totale	delle unità artigiane	

## E M O L I S E

—	—	—	—	—	—	—	—	—	—	—	—	—	—	3.14.01
421	40	1.164	60	1.224	584	25	—	25	11	421	40	461	150	3.14.02
421	40	1.164	60	1.224	584	25	—	25	11	421	40	461	150	3.14

## P A N I A

12.047	162	64.196	10.450	74.646	—	1.425	1.939	3.364	—	17.080	603	17.683	—	3.14.01
2.335	234	8.074	541	8.615	4.276	116	3	119	59	2.406	234	2.640	1.132	3.14.02
14.382	396	72.270	10.991	83.261	4.276	1.541	1.942	3.483	59	19.486	837	20.323	1.132	3.14

## G L I A

—	—	—	—	—	—	—	—	—	—	—	—	—	—	3.14.01
1.264	—	3.201	175	3.376	1.058	124	—	124	28	1.264	—	1.264	306	3.14.02
1.264	—	3.201	175	3.376	1.058	124	—	124	28	1.264	—	1.264	306	3.14

## L I C A T A

—	—	—	—	—	—	—	—	—	—	—	—	—	—	3.14.01
—	—	—	—	—	—	—	—	—	—	—	—	—	—	3.14.02
—	—	—	—	—	—	—	—	—	—	—	—	—	—	3.14

## B R I A

—	—	—	—	—	—	—	—	—	—	—	—	—	—	3.14.01
60	14	310	—	310	310	—	—	—	—	60	14	74	74	3.14.02
60	14	310	—	310	310	—	—	—	—	60	14	74	74	3.14

## L I A

—	—	—	—	—	—	—	—	—	—	—	—	—	—	3.14.01
869	—	3.072	25	3.097	1.380	57	—	57	13	869	—	869	336	3.14.02
869	—	3.072	25	3.097	1.380	57	—	57	13	869	—	869	336	3.14

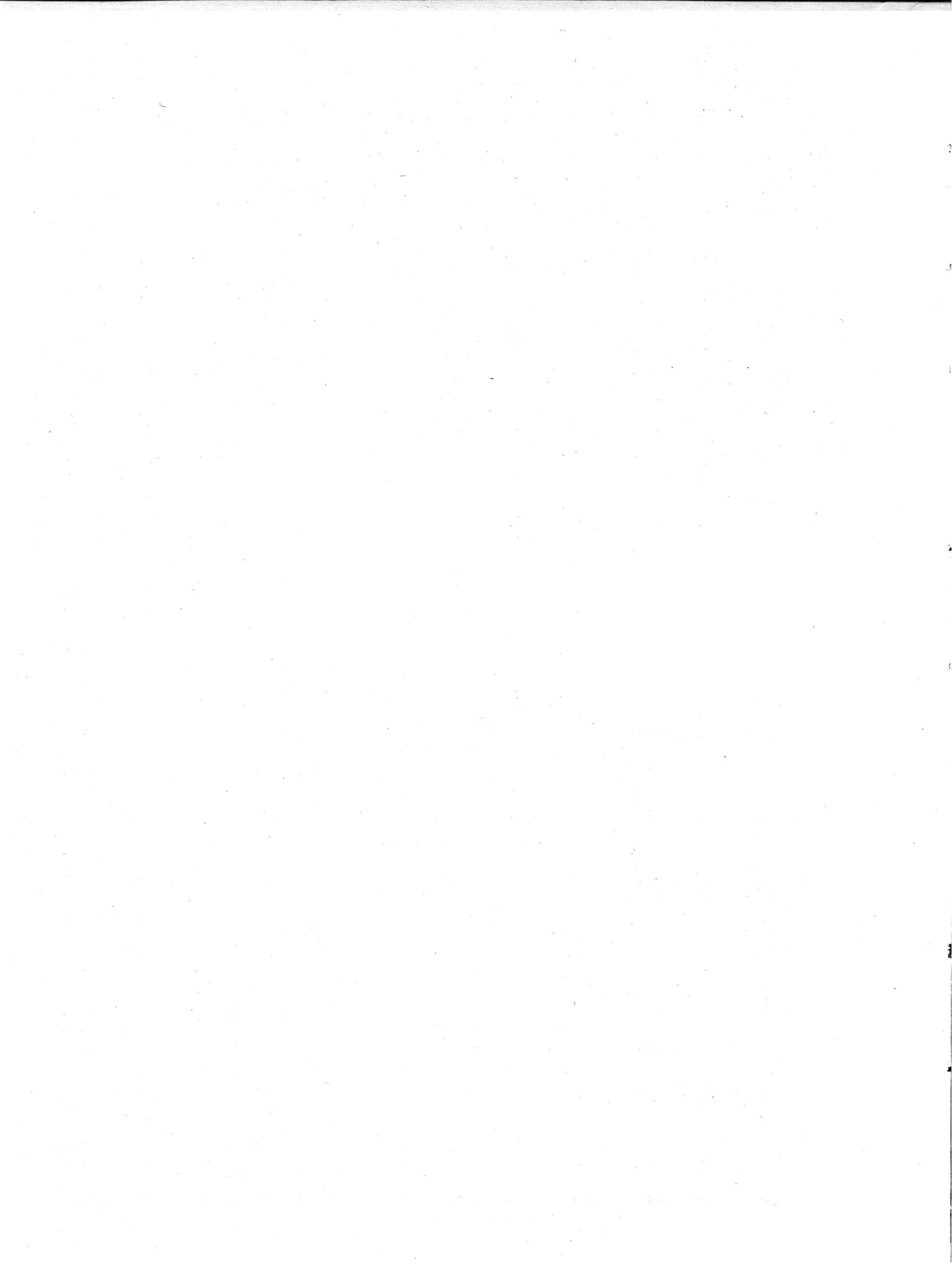
## D E G N A

—	—	—	—	—	—	—	—	—	—	—	—	—	—	3.14.01
269	—	1.457	60	1.517	1.157	7	—	7	7	269	—	269	269	3.14.02
269	—	1.457	60	1.517	1.157	7	—	7	7	269	—	269	269	3.14









PARTE III

INDUSTRIE DELLA CARTA E DELLA CARTOTECNICA





## SEZIONE I — UNITA' LOCALI, ADDETTI, FORZA MOTRICE

TAV. 2 - Unità locali amministrative - Unità locali operative con e senza forza motrice

A — Stato e Regioni, per classe e categoria di attività economica

N. classificazione	CLASSE E CATEGORIE DI ATTIVITÀ ECONOMICA	UNITÀ LOCALI AMMINISTR.		UNITÀ LOCALI OPERATIVE											TOTALE UNITÀ LOCALI		
		N	ad-detti	con e senza forza motrice						con forza motrice					N	ad-detti	
				totale			artigiane			totale			artigiane				
				N	addetti		N	ad-detti	N	addetti		potenza utilizzabile HP	N	ad-detti			potenza utilizzabile HP
operai e manov.	operai e manov.	operai e manov.	operai e manov.														
<b>ITALIA</b>																	
3.07.01	Fabbricazione di paste da carta, fabbricazione di carta e di cartone . .	63	1.058	556	40.755	35.495	—	—	510	40.548	35.406	393.431	—	—	—	619	41.813
3.07.02	Trasformazione della carta e del cartone. . . . .	36	191	1.472	21.445	13.692	640	1.884	996	19.700	13.122	26.447	284	1.010	881	1.508	21.636
<b>3.07</b>	<b>Ind. della carta e cartotecnica</b>	<b>99</b>	<b>1.249</b>	<b>2.028</b>	<b>62.200</b>	<b>49.187</b>	<b>640</b>	<b>1.884</b>	<b>1.506</b>	<b>60.248</b>	<b>48.528</b>	<b>419.878</b>	<b>284</b>	<b>1.010</b>	<b>881</b>	<b>2.127</b>	<b>63.449</b>
<b>PIEMONTE</b>																	
3.07.01	Fabbricazione di paste da carta, fabbricazione di carta e di cartone . .	8	422	47	7.571	6.657	—	—	45	7.569	6.657	98.441	—	—	—	55	7.993
3.07.02	Trasformazione della carta e del cartone. . . . .	1	2	196	2.904	1.832	85	223	144	2.740	1.768	4.120	47	161	171	197	2.906
<b>3.07</b>	<b>Ind. della carta e cartotecnica</b>	<b>9</b>	<b>424</b>	<b>243</b>	<b>10.475</b>	<b>8.489</b>	<b>85</b>	<b>223</b>	<b>189</b>	<b>10.309</b>	<b>8.425</b>	<b>102.561</b>	<b>47</b>	<b>161</b>	<b>171</b>	<b>252</b>	<b>10.899</b>
<b>VALLE D'AOSTA</b>																	
3.07.01	Fabbricazione di paste da carta, fabbricazione di carta e di cartone . .	—	—	—	—	—	—	—	—	—	—	—	—	—	—	—	—
3.07.02	Trasformazione della carta e del cartone. . . . .	—	—	—	—	—	—	—	—	—	—	—	—	—	—	—	—
<b>3.07</b>	<b>Ind. della carta e cartotecnica</b>	<b>—</b>	<b>—</b>	<b>—</b>	<b>—</b>	<b>—</b>	<b>—</b>	<b>—</b>	<b>—</b>	<b>—</b>	<b>—</b>	<b>—</b>	<b>—</b>	<b>—</b>	<b>—</b>	<b>—</b>	<b>—</b>
<b>LOMBARDIA</b>																	
3.07.01	Fabbricazione di paste da carta, fabbricazione di carta e di cartone . .	19	379	74	9.202	8.009	—	—	69	9.166	7.983	107.051	—	—	—	93	9.581
3.07.02	Trasformazione della carta e del cartone. . . . .	26	162	600	9.900	6.440	205	600	471	9.385	6.263	14.026	124	403	325	626	10.062
<b>3.07</b>	<b>Ind. della carta e cartotecnica</b>	<b>45</b>	<b>541</b>	<b>674</b>	<b>19.102</b>	<b>14.449</b>	<b>205</b>	<b>600</b>	<b>540</b>	<b>18.551</b>	<b>14.246</b>	<b>121.077</b>	<b>124</b>	<b>403</b>	<b>325</b>	<b>719</b>	<b>19.643</b>
<b>TRENTINO-ALTO ADIGE</b>																	
3.07.01	Fabbricazione di paste da carta, fabbricazione di carta e di cartone . .	—	—	9	1.241	1.073	—	—	9	1.241	1.073	10.437	—	—	—	9	1.241
3.07.02	Trasformazione della carta e del cartone. . . . .	—	—	4	56	38	2	2	3	55	38	47	1	1	1	4	56
<b>3.07</b>	<b>Ind. della carta e cartotecnica</b>	<b>—</b>	<b>—</b>	<b>13</b>	<b>1.297</b>	<b>1.111</b>	<b>2</b>	<b>2</b>	<b>12</b>	<b>1.296</b>	<b>1.111</b>	<b>10.484</b>	<b>1</b>	<b>1</b>	<b>1</b>	<b>13</b>	<b>1.297</b>
<b>VENETO</b>																	
3.07.01	Fabbricazione di paste da carta, fabbricazione di carta e di cartone . .	6	67	20	4.853	4.250	—	—	19	4.852	4.250	47.729	—	—	—	26	4.920
3.07.02	Trasformazione della carta e del cartone. . . . .	1	10	80	1.393	811	31	102	58	1.325	807	1.059	14	56	33	81	1.403
<b>3.07</b>	<b>Ind. della carta e cartotecnica</b>	<b>7</b>	<b>77</b>	<b>100</b>	<b>6.246</b>	<b>5.061</b>	<b>31</b>	<b>102</b>	<b>77</b>	<b>6.177</b>	<b>5.057</b>	<b>48.788</b>	<b>14</b>	<b>56</b>	<b>33</b>	<b>107</b>	<b>6.323</b>
<b>FRIULI-VENEZIA GIULIA</b>																	
3.07.01	Fabbricazione di paste da carta, fabbricazione di carta e di cartone . .	1	5	10	1.844	1.625	—	—	10	1.844	1.625	16.785	—	—	—	11	1.849
3.07.02	Trasformazione della carta e del cartone. . . . .	—	—	3	33	18	—	—	3	33	18	23	—	—	—	3	33
<b>3.07</b>	<b>Ind. della carta e cartotecnica</b>	<b>1</b>	<b>5</b>	<b>13</b>	<b>1.877</b>	<b>1.643</b>	<b>—</b>	<b>—</b>	<b>13</b>	<b>1.877</b>	<b>1.643</b>	<b>16.808</b>	<b>—</b>	<b>—</b>	<b>—</b>	<b>14</b>	<b>1.882</b>

## SEZIONE I — UNITA' LOCALI, ADDETTI, FORZA MOTRICE

Segue Tav. 2 — Unità locali amministrative - Unità locali operative con e senza forza motrice

A — Stato e Regioni, per classe e categoria di attività economica

N. classificazione	CLASSE E CATEGORIE DI ATTIVITÀ ECONOMICA	UNITÀ LOCALI AMMINISTR.		UNITÀ LOCALI OPERATIVE										TOTALE UNITÀ LOCALI			
		N	ad-detti	con e senza forza motrice					con forza motrice					N	ad-detti		
				totale			artigiane		totale			artigiane					
				N	addeTTI		N	ad-detti	N	addeTTI		potenza utilizzabile HP	N			ad-detti	potenza utilizzabile HP
<b>TERRITORIO DI TRIESTE</b>																	
3.07.01	Fabbricazione di paste da carta, fabbricazione di carta e di cartone . . .	—	—	1	2	—	—	—	—	—	—	—	—	—	—	1	2
3.07.02	Trasformazione della carta e del cartone. . . . .	1	2	14	784	527	4	8	11	778	527	882	1	2	..	15	786
<b>3.07</b>	<b>Ind. della carta e cartotecnica</b>	<b>1</b>	<b>2</b>	<b>15</b>	<b>786</b>	<b>527</b>	<b>4</b>	<b>8</b>	<b>11</b>	<b>778</b>	<b>527</b>	<b>882</b>	<b>1</b>	<b>2</b>	<b>..</b>	<b>16</b>	<b>788</b>
<b>LIGURIA</b>																	
3.07.01	Fabbricazione di paste da carta, fabbricazione di carta e di cartone . . .	5	31	74	869	692	—	—	65	842	684	4.139	—	—	—	79	900
3.07.02	Trasformazione della carta e del cartone. . . . .	3	7	33	443	286	14	40	19	383	263	657	3	10	10	36	450
<b>3.07</b>	<b>Ind. della carta e cartotecnica</b>	<b>8</b>	<b>38</b>	<b>107</b>	<b>1.312</b>	<b>978</b>	<b>14</b>	<b>40</b>	<b>84</b>	<b>1.225</b>	<b>947</b>	<b>4.796</b>	<b>3</b>	<b>10</b>	<b>10</b>	<b>115</b>	<b>1.350</b>
<b>EMILIA - ROMAGNA</b>																	
3.07.01	Fabbricazione di paste da carta, fabbricazione di carta e di cartone . . .	6	23	29	1.683	1.506	—	—	28	1.677	1.506	16.481	—	—	—	35	1.706
3.07.02	Trasformazione della carta e del cartone. . . . .	2	2	117	1.859	1.186	49	144	77	1.636	1.101	947	20	82	54	119	1.861
<b>3.07</b>	<b>Ind. della carta e cartotecnica</b>	<b>8</b>	<b>25</b>	<b>146</b>	<b>3.542</b>	<b>2.692</b>	<b>49</b>	<b>144</b>	<b>105</b>	<b>3.313</b>	<b>2.607</b>	<b>17.428</b>	<b>20</b>	<b>82</b>	<b>54</b>	<b>154</b>	<b>3.567</b>
<b>TOSCANA</b>																	
3.07.01	Fabbricazione di paste da carta, fabbricazione di carta e di cartone . . .	3	10	149	2.520	2.092	—	—	144	2.500	2.082	11.540	—	—	—	152	2.530
3.07.02	Trasformazione della carta e del cartone. . . . .	—	—	101	1.369	919	51	183	70	1.253	879	2.467	28	111	89	101	1.369
<b>3.07</b>	<b>Ind. della carta e cartotecnica</b>	<b>3</b>	<b>10</b>	<b>250</b>	<b>3.889</b>	<b>3.011</b>	<b>51</b>	<b>183</b>	<b>214</b>	<b>3.753</b>	<b>2.961</b>	<b>14.007</b>	<b>28</b>	<b>111</b>	<b>89</b>	<b>253</b>	<b>3.899</b>
<b>UMBRIA</b>																	
3.07.01	Fabbricazione di paste da carta, fabbricazione di carta e di cartone . . .	—	—	7	134	115	—	—	6	134	115	887	—	—	—	7	134
3.07.02	Trasformazione della carta e del cartone. . . . .	—	—	4	334	276	—	—	4	334	276	379	—	—	—	4	334
<b>3.07</b>	<b>Ind. della carta e cartotecnica</b>	<b>—</b>	<b>—</b>	<b>11</b>	<b>468</b>	<b>391</b>	<b>—</b>	<b>—</b>	<b>10</b>	<b>468</b>	<b>391</b>	<b>1.266</b>	<b>—</b>	<b>—</b>	<b>—</b>	<b>11</b>	<b>468</b>
<b>MARCHE</b>																	
3.07.01	Fabbricazione di paste da carta, fabbricazione di carta e di cartone . . .	—	—	8	1.751	1.531	—	—	8	1.751	1.531	10.300	—	—	—	8	1.751
3.07.02	Trasformazione della carta e del cartone. . . . .	—	—	38	217	95	26	74	17	155	80	91	7	22	12	38	217
<b>3.07</b>	<b>Ind. della carta e cartotecnica</b>	<b>—</b>	<b>—</b>	<b>46</b>	<b>1.968</b>	<b>1.626</b>	<b>26</b>	<b>74</b>	<b>25</b>	<b>1.906</b>	<b>1.611</b>	<b>10.391</b>	<b>7</b>	<b>22</b>	<b>12</b>	<b>46</b>	<b>1.968</b>
<b>LAZIO</b>																	
3.07.01	Fabbricazione di paste da carta, fabbricazione di carta e di cartone . . .	10	89	74	5.787	5.182	—	—	63	5.724	5.169	43.956	—	—	—	84	5.876
3.07.02	Trasformazione della carta e del cartone. . . . .	1	4	73	836	566	33	91	46	775	551	851	12	48	89	74	840
<b>3.07</b>	<b>Ind. della carta e cartotecnica</b>	<b>11</b>	<b>93</b>	<b>147</b>	<b>6.623</b>	<b>5.748</b>	<b>33</b>	<b>91</b>	<b>109</b>	<b>6.499</b>	<b>5.720</b>	<b>44.817</b>	<b>12</b>	<b>48</b>	<b>89</b>	<b>158</b>	<b>6.716</b>

## SEZIONE I — UNITA' LOCALI, ADDETTI, FORZA MOTRICE

Segue Tav. 2 — Unità locali amministrative - Unità locali operative con e senza forza motrice

A — Stato e Regioni, per classe e categoria di attività economica

N. classificazione	CLASSE E CATEGORIE DI ATTIVITÀ ECONOMICA	UNITÀ LOCALI AMMINISTR.		UNITÀ LOCALI OPERATIVE											TOTALE UNITÀ LOCALI		
		N	ad-detti	con e senza forza motrice						con forza motrice					N	ad-detti	
				totale			artigiane			totale			artigiane				
				N	addetti		N	ad-detti		N	addetti		potenza utilizzabile HP	N			ad-detti
	operai e manov.						operai e manov.										
<b>ABRUZZI E MOLISE</b>																	
3.07.01	Fabbricazione di paste da carta, fabbricazione di carta e di cartone . . .	—	—	2	475	332	—	—	2	475	332	13.774	—	—	—	2	475
3.07.02	Trasformazione della carta e del cartone . . . . .	—	—	4	26	18	—	—	2	16	10	9	—	—	—	4	26
<b>3.07</b>	<b>Ind. della carta e cartotecnica</b>	—	—	<b>6</b>	<b>501</b>	<b>350</b>	—	—	<b>4</b>	<b>491</b>	<b>342</b>	<b>13.783</b>	—	—	—	<b>6</b>	<b>501</b>
<b>CAMPANIA</b>																	
3.07.01	Fabbricazione di paste da carta, fabbricazione di carta e di cartone . . .	3	27	36	413	344	—	—	28	366	312	1.489	—	—	—	39	440
3.07.02	Trasformazione della carta e del cartone . . . . .	—	—	148	979	534	99	298	52	615	412	638	17	65	56	148	979
<b>3.07</b>	<b>Ind. della carta e cartotecnica</b>	<b>3</b>	<b>27</b>	<b>184</b>	<b>1.392</b>	<b>878</b>	<b>99</b>	<b>298</b>	<b>80</b>	<b>981</b>	<b>724</b>	<b>2.127</b>	<b>17</b>	<b>65</b>	<b>56</b>	<b>187</b>	<b>1.419</b>
<b>PUGLIA</b>																	
3.07.01	Fabbricazione di paste da carta, fabbricazione di carta e di cartone . . .	—	—	2	2.199	1.918	—	—	1	2.197	1.918	8.844	—	—	—	2	2.199
3.07.02	Trasformazione della carta e del cartone . . . . .	1	2	18	81	19	15	53	7	49	9	63	6	32	37	19	83
<b>3.07</b>	<b>Ind. della carta e cartotecnica</b>	<b>1</b>	<b>2</b>	<b>20</b>	<b>2.280</b>	<b>1.937</b>	<b>15</b>	<b>53</b>	<b>8</b>	<b>2.246</b>	<b>1.927</b>	<b>8.907</b>	<b>6</b>	<b>32</b>	<b>37</b>	<b>21</b>	<b>2.282</b>
<b>BASILICATA</b>																	
3.07.01	Fabbricazione di paste da carta, fabbricazione di carta e di cartone . . .	—	—	1	52	39	—	—	1	52	39	437	—	—	—	1	52
3.07.02	Trasformazione della carta e del cartone . . . . .	—	—	—	—	—	—	—	—	—	—	—	—	—	—	—	—
<b>3.07</b>	<b>Ind. della carta e cartotecnica</b>	—	—	<b>1</b>	<b>52</b>	<b>39</b>	—	—	<b>1</b>	<b>52</b>	<b>39</b>	<b>437</b>	—	—	—	<b>1</b>	<b>52</b>
<b>CALABRIA</b>																	
3.07.01	Fabbricazione di paste da carta, fabbricazione di carta e di cartone . . .	—	—	5	60	51	—	—	4	59	51	423	—	—	—	5	60
3.07.02	Trasformazione della carta e del cartone . . . . .	—	—	1	7	1	—	—	—	—	—	—	—	—	—	1	7
<b>3.07</b>	<b>Ind. della carta e cartotecnica</b>	—	—	<b>6</b>	<b>67</b>	<b>52</b>	—	—	<b>4</b>	<b>59</b>	<b>51</b>	<b>423</b>	—	—	—	<b>6</b>	<b>67</b>
<b>SICILIA</b>																	
3.07.01	Fabbricazione di paste da carta, fabbricazione di carta e di cartone . . .	1	3	4	52	44	—	—	4	52	44	154	—	—	—	5	55
3.07.02	Trasformazione della carta e del cartone . . . . .	—	—	38	224	126	26	66	12	168	120	178	4	17	4	38	224
<b>3.07</b>	<b>Ind. della carta e cartotecnica</b>	<b>1</b>	<b>3</b>	<b>42</b>	<b>276</b>	<b>170</b>	<b>26</b>	<b>66</b>	<b>16</b>	<b>220</b>	<b>164</b>	<b>332</b>	<b>4</b>	<b>17</b>	<b>4</b>	<b>43</b>	<b>276</b>
<b>SARDEGNA</b>																	
3.07.01	Fabbricazione di paste da carta, fabbricazione di carta e di cartone . . .	1	2	4	47	35	—	—	4	47	35	564	—	—	—	5	49
3.07.02	Trasformazione della carta e del cartone . . . . .	—	—	—	—	—	—	—	—	—	—	—	—	—	—	—	—
<b>3.07</b>	<b>Ind. della carta e cartotecnica</b>	<b>1</b>	<b>2</b>	<b>4</b>	<b>47</b>	<b>35</b>	—	—	<b>4</b>	<b>47</b>	<b>35</b>	<b>564</b>	—	—	—	<b>5</b>	<b>49</b>





## SEZIONE I — UNITA' LOCALI, ADDETTI, FORZA MOTTRICE

## Tav. 3 — Unità locali operative, secondo il numero di addetti

## A — Stato e Regioni, per classe e categoria di attività economica

N. classificazione	CLASSE E CATEGORIE DI ATTIVITA' ECONOMICA	UNITA' LOCALI CON ADDETTI														UNITA' LOCALI SENZA ADDETTI	TOTALE UNITA' LOCALI OPERATIVE			
		fino a 2		da 3 a 5		da 6 a 10		da 11 a 50		da 51 a 100		da 101 a 500		da 501 a 1000			1001 e oltre		N	ad-detti
		N	ad-detti	N	ad-detti	N	ad-detti	N	ad-detti	N	ad-detti	N	ad-detti	N	ad-detti		N	ad-detti		
<b>ITALIA</b>																				
3.07.01	Fabbricazione di paste da carta, fabbricazione di carta e di cartone . .	36	54	65	270	99	806	215	4.713	59	4.119	63	16.743	12	9.140	3	4.910	4	556	40.755
3.07.02	Trasformazione della carta e del cartone. . . . .	379	579	359	1.395	262	1.970	378	8.335	60	4.052	31	5.114	—	—	—	—	3	1.472	21.445
<b>3.07</b>	<b>Ind. della carta e cartotecnica</b>	<b>415</b>	<b>633</b>	<b>424</b>	<b>1.665</b>	<b>361</b>	<b>2.776</b>	<b>593</b>	<b>13.048</b>	<b>119</b>	<b>8.171</b>	<b>94</b>	<b>21.857</b>	<b>12</b>	<b>9.140</b>	<b>3</b>	<b>4.910</b>	<b>7</b>	<b>2.028</b>	<b>62.200</b>
<b>PIEMONTE</b>																				
3.07.01	Fabbricazione di paste da carta, fabbricazione di carta e di cartone . .	3	4	1	4	3	26	15	480	9	650	13	3.104	1	590	2	2.713	—	47	7.571
3.07.02	Trasformazione della carta e del cartone. . . . .	59	83	38	150	33	243	53	1.176	8	614	5	638	—	—	—	—	—	196	2.904
<b>3.07</b>	<b>Ind. della carta e cartotecnica</b>	<b>62</b>	<b>87</b>	<b>39</b>	<b>154</b>	<b>36</b>	<b>269</b>	<b>68</b>	<b>1.656</b>	<b>17</b>	<b>1.264</b>	<b>18</b>	<b>3.742</b>	<b>1</b>	<b>590</b>	<b>2</b>	<b>2.713</b>	<b>—</b>	<b>243</b>	<b>10.475</b>
<b>VALLE D' AOSTA</b>																				
3.07.01	Fabbricazione di paste da carta, fabbricazione di carta e di cartone . .	—	—	—	—	—	—	—	—	—	—	—	—	—	—	—	—	—	—	—
3.07.02	Trasformazione della carta e del cartone. . . . .	—	—	—	—	—	—	—	—	—	—	—	—	—	—	—	—	—	—	—
<b>3.07</b>	<b>Ind. della carta e cartotecnica</b>	<b>—</b>	<b>—</b>	<b>—</b>	<b>—</b>	<b>—</b>	<b>—</b>	<b>—</b>	<b>—</b>	<b>—</b>	<b>—</b>	<b>—</b>	<b>—</b>	<b>—</b>	<b>—</b>	<b>—</b>	<b>—</b>	<b>—</b>	<b>—</b>	<b>—</b>
<b>LOMBARDIA</b>																				
3.07.01	Fabbricazione di paste da carta, fabbricazione di carta e di cartone . .	3	5	3	13	8	64	31	765	11	803	11	2.843	6	4.709	—	—	1	74	9.202
3.07.02	Trasformazione della carta e del cartone. . . . .	134	209	124	488	110	838	191	4.224	24	1.660	15	2.481	—	—	—	—	2	600	9.900
<b>3.07</b>	<b>Ind. della carta e cartotecnica</b>	<b>137</b>	<b>214</b>	<b>127</b>	<b>501</b>	<b>118</b>	<b>902</b>	<b>222</b>	<b>4.989</b>	<b>35</b>	<b>2.463</b>	<b>26</b>	<b>5.324</b>	<b>6</b>	<b>4.709</b>	<b>—</b>	<b>—</b>	<b>3</b>	<b>674</b>	<b>19.102</b>
<b>TRENTINO - ALTO ADIGE</b>																				
3.07.01	Fabbricazione di paste da carta, fabbricazione di carta e di cartone . .	—	—	—	—	—	—	1	24	3	212	5	1.005	—	—	—	—	—	9	1.241
3.07.02	Trasformazione della carta e del cartone. . . . .	2	2	—	—	—	—	2	54	—	—	—	—	—	—	—	—	—	4	56
<b>3.07</b>	<b>Ind. della carta e cartotecnica</b>	<b>2</b>	<b>2</b>	<b>—</b>	<b>—</b>	<b>—</b>	<b>—</b>	<b>3</b>	<b>78</b>	<b>3</b>	<b>212</b>	<b>5</b>	<b>1.005</b>	<b>—</b>	<b>—</b>	<b>—</b>	<b>—</b>	<b>—</b>	<b>13</b>	<b>1.297</b>
<b>VENETO</b>																				
3.07.01	Fabbricazione di paste da carta, fabbricazione di carta e di cartone . .	1	1	—	—	—	—	5	153	4	286	8	2.845	2	1.568	—	—	—	20	4.853
3.07.02	Trasformazione della carta e del cartone. . . . .	14	22	18	72	20	146	18	411	8	499	2	243	—	—	—	—	—	80	1.393
<b>3.07</b>	<b>Ind. della carta e cartotecnica</b>	<b>15</b>	<b>23</b>	<b>18</b>	<b>72</b>	<b>20</b>	<b>146</b>	<b>23</b>	<b>564</b>	<b>12</b>	<b>785</b>	<b>10</b>	<b>3.088</b>	<b>2</b>	<b>1.568</b>	<b>—</b>	<b>—</b>	<b>—</b>	<b>100</b>	<b>6.246</b>
<b>FRIULI - VENEZIA GIULIA</b>																				
3.07.01	Fabbricazione di pasta da carta, fabbricazione di carta e di cartone . .	—	—	—	—	—	—	3	64	2	131	5	1.649	—	—	—	—	—	10	1.844
3.07.02	Trasformazione della carta e del cartone. . . . .	—	—	—	—	2	15	1	18	—	—	—	—	—	—	—	—	—	3	33
<b>3.07</b>	<b>Ind. della carta e cartotecnica</b>	<b>—</b>	<b>—</b>	<b>—</b>	<b>—</b>	<b>2</b>	<b>15</b>	<b>4</b>	<b>82</b>	<b>2</b>	<b>131</b>	<b>5</b>	<b>1.649</b>	<b>—</b>	<b>—</b>	<b>—</b>	<b>—</b>	<b>—</b>	<b>13</b>	<b>1.877</b>

## SEZIONE I — UNITA' LOCALI, ADDETTI, FORZA MOTRICE

## Segue Tav. 3 — Unità locali operative, secondo il numero di addetti

A — Stato e Regioni, per classe e categoria di attività economica

N. classificazione	CLASSE E CATEGORIE DI ATTIVITA' ECONOMICA	UNITA' LOCALI CON ADDETTI														UNITA' LOCALI SENZA ADDETTI	TOTALE UNITA' LOCALI OPERATIVE				
		fino a 2		da 3 a 5		da 6 a 10		da 11 a 50		da 51 a 100		da 101 a 500		da 501 a 1000			1001 e oltre		N	ad-detti	
		N	ad-detti	N	ad-detti	N	ad-detti	N	ad-detti	N	ad-detti	N	ad-detti	N	ad-detti		N	ad-detti			
TERRITORIO DI TRIESTE																					
3.07.01	Fabbricazione di paste da carta, fabbricazione di carta e di cartone . . .	1	2	—	—	—	—	—	—	—	—	—	—	—	—	—	—	—	1	2	
3.07.02	Trasformazione della carta e del cartone. . . . .	5	8	3	12	—	—	2	65	3	209	1	490	—	—	—	—	—	14	784	
<b>3.07</b>	<b>Ind. della carta e cartotecnica</b>	<b>6</b>	<b>10</b>	<b>3</b>	<b>12</b>	—	—	<b>2</b>	<b>65</b>	<b>3</b>	<b>209</b>	<b>1</b>	<b>490</b>	—	—	—	—	—	<b>15</b>	<b>786</b>	
LIGURIA																					
3.07.01	Fabbricazione di paste da carta, fabbricazione di carta e di cartone . . .	9	14	24	93	18	142	21	482	2	138	—	—	—	—	—	—	—	74	869	
3.07.02	Trasformazione della carta e del cartone. . . . .	8	12	10	40	3	25	9	143	2	118	1	105	—	—	—	—	—	33	443	
<b>3.07</b>	<b>Ind. della carta e cartotecnica</b>	<b>17</b>	<b>26</b>	<b>34</b>	<b>133</b>	<b>21</b>	<b>167</b>	<b>30</b>	<b>625</b>	<b>4</b>	<b>256</b>	<b>1</b>	<b>105</b>	—	—	—	—	—	<b>107</b>	<b>1.312</b>	
EMILIA - ROMAGNA																					
3.07.01	Fabbricazione di paste da carta, fabbricazione di carta e di cartone . . .	—	—	2	10	5	39	11	221	6	406	5	1.007	—	—	—	—	—	29	1.683	
3.07.02	Trasformazione della carta e del cartone. . . . .	26	38	23	82	24	186	34	796	8	488	2	269	—	—	—	—	—	117	1.859	
<b>3.07</b>	<b>Ind. della carta e cartotecnica</b>	<b>26</b>	<b>38</b>	<b>25</b>	<b>92</b>	<b>29</b>	<b>225</b>	<b>45</b>	<b>1.017</b>	<b>14</b>	<b>894</b>	<b>7</b>	<b>1.276</b>	—	—	—	—	—	<b>146</b>	<b>3.542</b>	
TOSCANA																					
3.07.01	Fabbricazione di paste da carta, fabbricazione di carta e di cartone . . .	6	10	14	60	48	399	75	1.290	3	170	2	591	—	—	—	—	—	1	149	2.520
3.07.02	Trasformazione della carta e del cartone. . . . .	17	27	41	163	19	147	20	500	1	60	3	472	—	—	—	—	—	101	1.369	
<b>3.07</b>	<b>Ind. della carta e cartotecnica</b>	<b>23</b>	<b>37</b>	<b>55</b>	<b>223</b>	<b>67</b>	<b>546</b>	<b>95</b>	<b>1.790</b>	<b>4</b>	<b>230</b>	<b>5</b>	<b>1.063</b>	—	—	—	—	—	<b>1</b>	<b>250</b>	<b>3.889</b>
UMBRIA																					
3.07.01	Fabbricazione di paste da carta, fabbricazione di carta e di cartone . . .	—	—	1	3	—	—	3	67	1	64	—	—	—	—	—	—	—	2	7	134
3.07.02	Trasformazione della carta e del cartone. . . . .	—	—	—	—	1	9	2	51	—	—	1	274	—	—	—	—	—	—	4	334
<b>3.07</b>	<b>Ind. della carta e cartotecnica</b>	—	—	<b>1</b>	<b>3</b>	<b>1</b>	<b>9</b>	<b>5</b>	<b>118</b>	<b>1</b>	<b>64</b>	<b>1</b>	<b>274</b>	—	—	—	—	—	<b>2</b>	<b>11</b>	<b>468</b>
MARCHE																					
3.07.01	Fabbricazione di paste da carta, fabbricazione di carta e di cartone . . .	—	—	—	—	—	—	2	43	2	123	3	947	1	638	—	—	—	—	8	1.751
3.07.02	Trasformazione della carta e del cartone. . . . .	12	17	17	64	5	39	4	97	—	—	—	—	—	—	—	—	—	—	38	217
<b>3.07</b>	<b>Ind. della carta e cartotecnica</b>	<b>12</b>	<b>17</b>	<b>17</b>	<b>64</b>	<b>5</b>	<b>39</b>	<b>6</b>	<b>140</b>	<b>2</b>	<b>123</b>	<b>3</b>	<b>947</b>	<b>1</b>	<b>638</b>	—	—	—	—	<b>46</b>	<b>1.968</b>
LAZIO																					
3.07.01	Fabbricazione di paste da carta, fabbricazione di carta e di cartone . . .	7	9	4	16	5	44	32	775	14	1.002	10	2.306	2	1.635	—	—	—	—	74	5.787
3.07.02	Trasformazione della carta e del cartone. . . . .	25	39	15	54	13	92	17	348	2	161	1	142	—	—	—	—	—	—	73	836
<b>3.07</b>	<b>Ind. della carta e cartotecnica</b>	<b>32</b>	<b>48</b>	<b>19</b>	<b>70</b>	<b>18</b>	<b>136</b>	<b>49</b>	<b>1.123</b>	<b>16</b>	<b>1.163</b>	<b>11</b>	<b>2.448</b>	<b>2</b>	<b>1.635</b>	—	—	—	—	<b>147</b>	<b>6.623</b>

## SEZIONE I — UNITA' LOCALI, ADDETTI, FORZA MOTTRICE

## Segue Tav. 3 — Unità locali operative, secondo il numero di addetti

## A — Stato e Regioni, per classe e categoria di attività economica

N. classificazione	CLASSE E CATEGORIE DI ATTIVITA' ECONOMICA	UNITA' LOCALI CON ADDETTI														UNITA' LOCALI SENZA AD- DETTI N	TOTALE UNITA' LOCALI OPERATIVE					
		fino a 2		da 3 a 5		da 6 a 10		da 11 a 50		da 51 a 100		da 101 a 500		da 501 a 1000			1001 e oltre		N	ad- detti		
		N	ad- detti	N	ad- detti	N	ad- detti	N	ad- detti	N	ad- detti	N	ad- detti	N	ad- detti		N	ad- detti				
<b>ABRUZZI E MOLISE</b>																						
3.07.01	Fabbricazione di paste da carta, fabbricazione di carta e di cartone . . .	—	—	—	—	—	—	1	29	—	—	1	446	—	—	—	—	—	2	475		
3.07.02	Trasformazione della carta e del cartone. . . . .	—	—	—	—	3	26	—	—	—	—	—	—	—	—	—	—	—	1	4	26	
<b>3.07</b>	<b>Ind. della carta e cartotecnica</b>	—	—	—	—	<b>3</b>	<b>26</b>	<b>1</b>	<b>29</b>	—	—	<b>1</b>	<b>446</b>	—	—	—	—	—	<b>1</b>	<b>6</b>	<b>501</b>	
<b>CAMPANIA</b>																						
3.07.01	Fabbricazione di paste da carta, fabbricazione di carta e di cartone . . .	4	6	15	66	7	55	9	204	1	82	—	—	—	—	—	—	—	—	36	413	
3.07.02	Trasformazione della carta e del cartone. . . . .	48	78	58	222	19	135	20	358	3	186	—	—	—	—	—	—	—	—	148	979	
<b>3.07</b>	<b>Ind. della carta e cartotecnica</b>	<b>52</b>	<b>84</b>	<b>73</b>	<b>288</b>	<b>26</b>	<b>190</b>	<b>29</b>	<b>562</b>	<b>4</b>	<b>268</b>	—	—	—	—	—	—	—	<b>184</b>	<b>1 392</b>		
<b>PUGLIA</b>																						
3.07.01	Fabbricazione di paste da carta, fabbricazione di carta e di cartone . . .	1	2	—	—	—	—	—	—	—	—	—	—	—	—	—	—	1	2.197	—	2	2.199
3.07.02	Trasformazione della carta e del cartone. . . . .	7	11	6	26	4	27	1	17	—	—	—	—	—	—	—	—	—	—	18	81	
<b>3.07</b>	<b>Ind. della carta e cartotecnica</b>	<b>8</b>	<b>13</b>	<b>6</b>	<b>26</b>	<b>4</b>	<b>27</b>	<b>1</b>	<b>17</b>	—	—	—	—	—	—	—	—	<b>1</b>	<b>2.197</b>	—	<b>20</b>	<b>2.280</b>
<b>BASILICATA</b>																						
3.07.01	Fabbricazione di paste da carta, fabbricazione di carta e di cartone . . .	—	—	—	—	—	—	—	—	1	52	—	—	—	—	—	—	—	—	1	52	
3.07.02	Trasformazione della carta e del cartone. . . . .	—	—	—	—	—	—	—	—	—	—	—	—	—	—	—	—	—	—	—	—	
<b>3.07</b>	<b>Ind. della carta e cartotecnica</b>	—	—	—	—	—	—	—	—	<b>1</b>	<b>52</b>	—	—	—	—	—	—	—	—	<b>1</b>	<b>52</b>	
<b>CALABRIA</b>																						
3.07.01	Fabbricazione di paste da carta, fabbricazione di carta e di cartone . . .	1	1	—	—	2	16	2	43	—	—	—	—	—	—	—	—	—	—	5	60	
3.07.02	Trasformazione della carta e del cartone. . . . .	—	—	—	—	1	7	—	—	—	—	—	—	—	—	—	—	—	—	1	7	
<b>3.07</b>	<b>Ind. della carta e cartotecnica</b>	<b>1</b>	<b>1</b>	—	—	<b>3</b>	<b>23</b>	<b>2</b>	<b>43</b>	—	—	—	—	—	—	—	—	—	—	<b>6</b>	<b>67</b>	
<b>SICILIA</b>																						
3.07.01	Fabbricazione di paste da carta, fabbricazione di carta e di cartone . . .	—	—	—	—	2	15	2	37	—	—	—	—	—	—	—	—	—	—	4	52	
3.07.02	Trasformazione della carta e del cartone. . . . .	22	33	6	22	5	35	4	77	1	57	—	—	—	—	—	—	—	—	38	224	
<b>3.07</b>	<b>Ind. della carta e cartotecnica</b>	<b>22</b>	<b>33</b>	<b>6</b>	<b>22</b>	<b>7</b>	<b>50</b>	<b>6</b>	<b>114</b>	<b>1</b>	<b>57</b>	—	—	—	—	—	—	—	—	<b>42</b>	<b>276</b>	
<b>SARDEGNA</b>																						
3.07.01	Fabbricazione di paste da carta, fabbricazione di carta e di cartone . . .	—	—	1	5	1	6	2	36	—	—	—	—	—	—	—	—	—	—	4	47	
3.07.02	Trasformazione della carta e del cartone. . . . .	—	—	—	—	—	—	—	—	—	—	—	—	—	—	—	—	—	—	—	—	
<b>3.07</b>	<b>Ind. della carta e cartotecnica</b>	—	—	<b>1</b>	<b>5</b>	<b>1</b>	<b>6</b>	<b>2</b>	<b>36</b>	—	—	—	—	—	—	—	—	—	—	<b>4</b>	<b>47</b>	



## SEZIONE I — UNITA' LOCALI, ADDETTI, FORZA MOTTRICE

TAV. 4. — Unità locali operative, secondo la potenza utilizzabile

A — Stato e Regioni, per classe e categoria di attività economica

N. classificazione	CLASSE E CATEGORIE DI ATTIVITA' ECONOMICA	UNITA' LOCALI CON POTENZA UTILIZZABILE (HP)												UNITA' LOCALI SENZA POTENZA UTILIZZABILE N	TOTALE UNITA' LOCALI OPERATIVE N potenza			
		fino a 5		da 5 a 10		da 10 a 50.		da 50 a 100		da 100 a 500		da 500 a 1000					1000 e oltre	
		N	potenza	N	potenza	N	potenza	N	potenza	N	potenza	N	potenza				N	potenza
<b>ITALIA</b>																		
3.07.01	Fabbricazione di paste da carta, fabbricazione di carta e di cartone . .	24	86	40	331	173	4.630	66	4.660	91	22.423	38	25.378	78	335.923	46	556	393.431
3.07.02	Trasformazione della carta e del cartone. . . . .	528	1.285	141	1.119	234	5.313	45	3.168	39	7.008	7	4.559	2	3.995	476	1.472	26.447
<b>3.07</b>	<b>Ind. della carta e cartotecnica</b>	<b>552</b>	<b>1.371</b>	<b>181</b>	<b>1.450</b>	<b>407</b>	<b>9.943</b>	<b>111</b>	<b>7.828</b>	<b>130</b>	<b>29.431</b>	<b>45</b>	<b>29.937</b>	<b>80</b>	<b>339.918</b>	<b>522</b>	<b>2.028</b>	<b>419.878</b>
<b>PIEMONTE</b>																		
3.07.01	Fabbricazione di paste da carta, fabbricazione di carta e di cartone . .	—	—	1	7	4	103	1	88	15	4.181	7	5.136	17	88.926	2	47	98.441
3.07.02	Trasformazione della carta e del cartone. . . . .	72	182	23	182	35	847	7	472	6	1.065	—	—	1	1.372	52	196	4.120
<b>3.07</b>	<b>Ind. della carta e cartotecnica</b>	<b>72</b>	<b>182</b>	<b>24</b>	<b>189</b>	<b>39</b>	<b>950</b>	<b>8</b>	<b>560</b>	<b>21</b>	<b>5.246</b>	<b>7</b>	<b>5.136</b>	<b>18</b>	<b>90.298</b>	<b>54</b>	<b>243</b>	<b>102.561</b>
<b>VALLE D' AOSTA</b>																		
3.07.01	Fabbricazione di paste da carta, fabbricazione di carta e di cartone . .	—	—	—	—	—	—	—	—	—	—	—	—	—	—	—	—	—
3.07.02	Trasformazione della carta e del cartone. . . . .	—	—	—	—	—	—	—	—	—	—	—	—	—	—	—	—	—
<b>3.07</b>	<b>Ind. della carta e cartotecnica</b>	<b>—</b>	<b>—</b>	<b>—</b>	<b>—</b>	<b>—</b>	<b>—</b>	<b>—</b>	<b>—</b>	<b>—</b>	<b>—</b>	<b>—</b>	<b>—</b>	<b>—</b>	<b>—</b>	<b>—</b>	<b>—</b>	<b>—</b>
<b>LOMBARDIA</b>																		
3.07.01	Fabbricazione di paste da carta, fabbricazione di carta e di cartone . .	2	4	4	32	15	429	7	557	12	3.203	11	7.552	18	95.274	5	74	107.051
3.07.02	Trasformazione della carta e del cartone. . . . .	267	671	60	485	96	2.199	21	1.429	22	3.727	4	2.892	1	2.623	129	600	14.026
<b>3.07</b>	<b>Ind. della carta e cartotecnica</b>	<b>269</b>	<b>675</b>	<b>64</b>	<b>517</b>	<b>111</b>	<b>2.628</b>	<b>28</b>	<b>1.986</b>	<b>34</b>	<b>6.930</b>	<b>15</b>	<b>10.444</b>	<b>19</b>	<b>97.897</b>	<b>134</b>	<b>674</b>	<b>121.077</b>
<b>TRENTINO - ALTO ADIGE</b>																		
3.07.01	Fabbricazione di paste da carta, fabbricazione di carta e di cartone . .	—	—	—	—	—	—	—	—	3	885	1	546	5	9.006	—	9	10.437
3.07.02	Trasformazione della carta e del cartone. . . . .	1	1	—	—	2	46	—	—	—	—	—	—	—	—	1	4	47
<b>3.07</b>	<b>Ind. della carta e cartotecnica</b>	<b>1</b>	<b>1</b>	<b>—</b>	<b>—</b>	<b>2</b>	<b>46</b>	<b>—</b>	<b>—</b>	<b>3</b>	<b>885</b>	<b>1</b>	<b>546</b>	<b>5</b>	<b>9.006</b>	<b>1</b>	<b>13</b>	<b>10.484</b>
<b>VENETO</b>																		
3.07.01	Fabbricazione di paste da carta, fabbricazione di carta e di cartone . .	—	—	—	—	—	—	2	140	5	1.591	2	1.348	10	44.650	1	20	7.729
3.07.02	Trasformazione della carta e del cartone. . . . .	29	66	12	92	13	356	2	173	2	372	—	—	—	—	22	80	1.059
<b>3.07</b>	<b>Ind. della carta e cartotecnica</b>	<b>29</b>	<b>66</b>	<b>12</b>	<b>92</b>	<b>13</b>	<b>356</b>	<b>4</b>	<b>313</b>	<b>7</b>	<b>1.963</b>	<b>2</b>	<b>1.348</b>	<b>10</b>	<b>44.650</b>	<b>23</b>	<b>100</b>	<b>48.788</b>
<b>FRIULI - VENEZIA GIULIA</b>																		
3.07.01	Fabbricazione di paste da carta, fabbricazione di carta e di cartone . .	—	—	—	—	1	25	2	125	2	355	1	507	4	15.773	—	10	16.785
3.07.02	Trasformazione della carta e del cartone. . . . .	2	9	—	—	1	14	—	—	—	—	—	—	—	—	—	3	23
<b>3.07</b>	<b>Ind. della carta e cartotecnica</b>	<b>2</b>	<b>9</b>	<b>—</b>	<b>—</b>	<b>2</b>	<b>39</b>	<b>2</b>	<b>125</b>	<b>2</b>	<b>355</b>	<b>1</b>	<b>507</b>	<b>4</b>	<b>15.773</b>	<b>—</b>	<b>13</b>	<b>16.808</b>

## SEZIONE I — UNITA' LOCALI, ADDETTI, FORZA MOTRICE

## Segue Tav. 4 — Unità locali operative, secondo la potenza utilizzabile

## A — Stato e Regioni, per classe e categoria di attività economica

N. classificazione	CLASSE E CATEGORIE DI ATTIVITA' ECONOMICA	UNITA' LOCALI CON POTENZA UTILIZZABILE (HP)												UNITA' LOCALI SENZA POTENZA UTILIZZABILE N	TOTALE UNITA' LOCALI OPERATIVE				
		fino a 5		da 5 a 10		da 10 a 50		da 50 a 100		da 100 a 500		da 500 a 1000			1000 e oltre		N	potenza	
		N	potenza	N	potenza	N	potenza	N	potenza	N	potenza	N	potenza		N	potenza			
<b>TERRITORIO DI TRIESTE</b>																			
3.07.01	Fabbricazione di paste da carta, fabbricazione di carta e di cartone . . .	—	—	—	—	—	—	—	—	—	—	—	—	—	—	—	1	1	—
3.07.02	Trasformazione della carta e del cartone. . . . .	2	4	2	14	3	48	2	143	1	116	1	557	—	—	3	14	882	
<b>3.07</b>	<b>Ind. della carta e cartotecnica</b>	<b>2</b>	<b>4</b>	<b>2</b>	<b>14</b>	<b>3</b>	<b>48</b>	<b>2</b>	<b>143</b>	<b>1</b>	<b>116</b>	<b>1</b>	<b>557</b>	<b>—</b>	<b>—</b>	<b>4</b>	<b>15</b>	<b>882</b>	
<b>LIGURIA</b>																			
3.07.01	Fabbricazione di paste da carta, fabbricazione di carta e di cartone . . .	9	31	14	118	25	599	6	393	10	2.445	1	553	—	—	9	74	4.139	
3.07.02	Trasformazione della carta e del cartone. . . . .	5	15	2	15	8	173	2	141	2	313	—	—	—	—	14	33	657	
<b>3.07</b>	<b>Ind. della carta e cartotecnica</b>	<b>14</b>	<b>46</b>	<b>16</b>	<b>133</b>	<b>33</b>	<b>772</b>	<b>8</b>	<b>534</b>	<b>12</b>	<b>2.758</b>	<b>1</b>	<b>553</b>	<b>—</b>	<b>—</b>	<b>23</b>	<b>107</b>	<b>4.796</b>	
<b>EMILIA - ROMAGNA</b>																			
3.07.01	Fabbricazione di paste da carta, fabbricazione di carta e di cartone . . .	—	—	—	—	7	257	5	365	8	2.095	3	1.899	5	11.865	1	29	16.481	
3.07.02	Trasformazione della carta e del cartone. . . . .	40	99	15	120	18	439	4	289	—	—	—	—	—	—	40	117	947	
<b>3.07</b>	<b>Ind. della carta e cartotecnica</b>	<b>40</b>	<b>99</b>	<b>15</b>	<b>120</b>	<b>25</b>	<b>696</b>	<b>9</b>	<b>654</b>	<b>8</b>	<b>2.095</b>	<b>3</b>	<b>1.899</b>	<b>5</b>	<b>11.865</b>	<b>41</b>	<b>146</b>	<b>17.428</b>	
<b>TOSCANA</b>																			
3.07.01	Fabbricazione di paste da carta, fabbricazione di carta e di cartone . . .	3	11	17	143	89	2.311	20	1.415	11	2.215	3	1.920	1	3.525	5	149	11.540	
3.07.02	Trasformazione della carta e del cartone. . . . .	39	74	10	77	15	284	1	89	3	833	2	1.110	—	—	31	101	2.467	
<b>3.07</b>	<b>Ind. della carta e cartotecnica</b>	<b>42</b>	<b>85</b>	<b>27</b>	<b>220</b>	<b>104</b>	<b>2.595</b>	<b>21</b>	<b>1.504</b>	<b>14</b>	<b>3.048</b>	<b>5</b>	<b>3.030</b>	<b>1</b>	<b>3.525</b>	<b>36</b>	<b>250</b>	<b>14.007</b>	
<b>UMBRIA</b>																			
3.07.01	Fabbricazione di paste da carta, fabbricazione di carta e di cartone . . .	1	3	—	—	2	75	2	161	—	—	1	648	—	—	1	7	887	
3.07.02	Trasformazione della carta e del cartone. . . . .	1	1	—	—	2	35	—	—	1	343	—	—	—	—	—	4	379	
<b>3.07</b>	<b>Ind. della carta e cartotecnica</b>	<b>2</b>	<b>4</b>	<b>—</b>	<b>—</b>	<b>4</b>	<b>110</b>	<b>2</b>	<b>161</b>	<b>1</b>	<b>343</b>	<b>1</b>	<b>648</b>	<b>—</b>	<b>—</b>	<b>1</b>	<b>11</b>	<b>1.266</b>	
<b>MARCHE</b>																			
3.07.01	Fabbricazione di paste da carta, fabbricazione di carta e di cartone . . .	—	—	—	—	—	—	—	—	3	492	1	554	4	9.254	—	8	10.300	
3.07.02	Trasformazione della carta e del cartone. . . . .	13	25	1	7	3	59	—	—	—	—	—	—	—	—	21	38	91	
<b>3.07</b>	<b>Ind. della carta e cartotecnica</b>	<b>13</b>	<b>25</b>	<b>1</b>	<b>7</b>	<b>3</b>	<b>59</b>	<b>—</b>	<b>—</b>	<b>3</b>	<b>492</b>	<b>1</b>	<b>554</b>	<b>4</b>	<b>9.254</b>	<b>21</b>	<b>46</b>	<b>10.391</b>	
<b>LAZIO</b>																			
3.07.01	Fabbricazione di paste da carta, fabbricazione di carta e di cartone . . .	4	15	—	—	8	251	16	1.084	17	3.419	6	4.099	12	35.088	11	74	43.956	
3.07.02	Trasformazione della carta e del cartone. . . . .	20	66	5	39	18	439	1	78	2	239	—	—	—	—	27	73	861	
<b>3.07</b>	<b>Ind. della carta e cartotecnica</b>	<b>24</b>	<b>81</b>	<b>5</b>	<b>39</b>	<b>26</b>	<b>690</b>	<b>17</b>	<b>1.162</b>	<b>19</b>	<b>3.658</b>	<b>6</b>	<b>4.099</b>	<b>12</b>	<b>35.088</b>	<b>38</b>	<b>147</b>	<b>44.817</b>	







Tav. 5 — Unità locali operative, secondo il  
Stato e Regioni, per classe

N. d'ordine	NUMERO DI ADDETTI	UNITA' LOCALI CON											
		fino a 5			da 5 a 10			da 10 a 50			da 50 a 100		
		N	addetti	potenza	N	addetti	potenza	N	addetti	potenza	N	addetti	potenza
<b>I T A</b>													
1	zero addetti . . . . .	1	—	3	—	—	—	1	—	25	—	—	—
2	da 1 a 2 addetti . . . . .	119	194	225	9	12	69	9	16	146	—	—	—
3	» 3 » 5 » . . . . .	183	732	404	46	184	357	35	156	776	2	10	155
4	» 6 » 10 » . . . . .	138	1.029	382	59	444	496	93	766	2.095	6	50	357
5	» 11 » 50 » . . . . .	110	1.967	353	64	1.228	505	241	5.119	6.047	80	1.869	5.661
6	» 51 » 100 » . . . . .	1	57	4	3	172	23	24	1.465	697	19	1.370	1.318
7	» 101 » 500 » . . . . .	—	—	—	—	—	—	4	491	157	4	436	337
8	» 501 » 1000 » . . . . .	—	—	—	—	—	—	—	—	—	—	—	—
9	1001 e oltre » . . . . .	—	—	—	—	—	—	—	—	—	—	—	—
	<b>TOTALE . . . . .</b>	<b>552</b>	<b>3.979</b>	<b>1.371</b>	<b>181</b>	<b>2.040</b>	<b>1.450</b>	<b>407</b>	<b>8.013</b>	<b>9.943</b>	<b>111</b>	<b>3.735</b>	<b>7.828</b>
<b>P I E</b>													
1	zero addetti . . . . .	—	—	—	—	—	—	—	—	—	—	—	—
2	da 1 a 2 addetti . . . . .	20	32	33	1	2	8	1	2	18	—	—	—
3	» 3 » 5 » . . . . .	27	107	63	1	4	8	4	18	63	—	—	—
4	» 6 » 10 » . . . . .	18	129	61	6	43	51	6	51	161	—	—	—
5	» 11 » 50 » . . . . .	7	126	25	15	282	114	26	613	646	4	123	277
6	» 51 » 100 » . . . . .	—	—	—	1	54	8	2	127	62	3	241	189
7	» 101 » 500 » . . . . .	—	—	—	—	—	—	—	—	—	1	107	94
8	» 501 » 1000 » . . . . .	—	—	—	—	—	—	—	—	—	—	—	—
9	1001 e oltre » . . . . .	—	—	—	—	—	—	—	—	—	—	—	—
	<b>TOTALE . . . . .</b>	<b>72</b>	<b>394</b>	<b>182</b>	<b>24</b>	<b>385</b>	<b>189</b>	<b>39</b>	<b>811</b>	<b>950</b>	<b>8</b>	<b>471</b>	<b>560</b>
<b>V A L L E</b>													
1	zero addetti . . . . .	—	—	—	—	—	—	—	—	—	—	—	—
2	da 1 a 2 addetti . . . . .	—	—	—	—	—	—	—	—	—	—	—	—
3	» 3 » 5 » . . . . .	—	—	—	—	—	—	—	—	—	—	—	—
4	» 6 » 10 » . . . . .	—	—	—	—	—	—	—	—	—	—	—	—
5	» 11 » 50 » . . . . .	—	—	—	—	—	—	—	—	—	—	—	—
6	» 51 » 100 » . . . . .	—	—	—	—	—	—	—	—	—	—	—	—
7	» 101 » 500 » . . . . .	—	—	—	—	—	—	—	—	—	—	—	—
8	» 501 » 1000 » . . . . .	—	—	—	—	—	—	—	—	—	—	—	—
9	1001 e oltre » . . . . .	—	—	—	—	—	—	—	—	—	—	—	—
	<b>TOTALE . . . . .</b>	—	—	—	—	—	—	—	—	—	—	—	—
<b>L o m</b>													
1	zero addetti . . . . .	—	—	—	—	—	—	—	—	—	—	—	—
2	da 1 a 2 addetti . . . . .	66	104	120	2	3	17	—	—	—	—	—	—
3	» 3 » 5 » . . . . .	70	280	162	16	65	121	6	24	99	—	—	—
4	» 6 » 10 » . . . . .	64	483	177	18	131	152	16	135	322	—	—	—
5	» 11 » 50 » . . . . .	69	1.253	216	27	480	219	81	2.001	1.926	19	504	1.402
6	» 51 » 100 » . . . . .	—	—	—	1	57	8	7	449	231	8	579	509
7	» 101 » 500 » . . . . .	—	—	—	—	—	—	1	120	50	1	102	75
8	» 501 » 1000 » . . . . .	—	—	—	—	—	—	—	—	—	—	—	—
9	1001 e oltre » . . . . .	—	—	—	—	—	—	—	—	—	—	—	—
	<b>TOTALE . . . . .</b>	<b>269</b>	<b>2.120</b>	<b>675</b>	<b>64</b>	<b>736</b>	<b>517</b>	<b>111</b>	<b>2.739</b>	<b>2.628</b>	<b>28</b>	<b>1.185</b>	<b>1.986</b>

## ADDETTI, FORZA MOTRICE

numero di addetti e la potenza utilizzabile  
di attività economica

POTENZA UTILIZZABILE (HP)												UNITÀ LOCALI SENZA POTENZA UTILIZZABILE		TOTALE UNITÀ LOCALI OPERATIVE		N. d'ordine
da 100 a 500			da 500 a 1000			1000 e oltre			Totale			N	addetti	N	addetti	
N	addetti	potenza	N	addetti	potenza	N	addetti	potenza	N	addetti	potenza					

## L I A

—	—	—	—	—	—	—	—	—	2	—	28	5	—	7	—	1
1	2	386	—	—	—	—	—	—	138	224	826	277	409	415	633	2
—	—	—	—	—	—	—	—	—	266	1.082	1.692	158	583	424	1.665	3
5	39	881	—	—	—	—	—	—	301	2.328	4.211	60	448	361	2.776	4
68	2.080	15.160	9	332	5.752	—	—	—	572	12.595	33.478	21	453	593	13.048	5
37	2.619	9.030	27	1.852	18.387	7	577	9.693	118	8.112	39.152	1	59	119	8.171	6
19	2.839	3.974	9	1.822	5.798	58	16.269	181.407	94	21.857	191.673	—	—	94	21.857	7
—	—	—	—	—	—	12	9.140	97.846	12	9.140	97.846	—	—	12	9.140	8
—	—	—	—	—	—	3	4.910	50.972	3	4.910	50.972	—	—	3	4.910	9
130	7.579	29.431	45	4.006	29.937	80	30.896	339.918	1.506	60.248	419.878	522	1.952	2.028	62.200	

## M O N T E

—	—	—	—	—	—	—	—	—	—	—	—	—	—	—	—	1
1	2	386	—	—	—	—	—	—	23	38	445	39	49	62	87	2
—	—	—	—	—	—	—	—	—	32	129	134	7	25	39	154	3
—	—	—	—	—	—	—	—	—	30	223	273	6	46	36	269	4
13	416	3.512	1	50	717	—	—	—	66	1.610	5.291	2	46	68	1.656	5
3	228	571	5	350	3.679	3	264	4.121	17	1.264	8.630	—	—	17	1.264	6
4	531	777	1	120	740	12	2.984	39.031	18	3.742	40.642	—	—	18	3.742	7
—	—	—	—	—	—	1	590	5.018	1	590	5.018	—	—	1	590	8
—	—	—	—	—	—	2	2.713	42.128	2	2.713	42.128	—	—	2	2.713	9
21	1.177	5.246	7	520	5.136	18	6.551	90.298	189	10.309	102.561	54	166	243	10.475	

## D ' A O S T A

—	—	—	—	—	—	—	—	—	—	—	—	—	—	—	—	1
—	—	—	—	—	—	—	—	—	—	—	—	—	—	—	—	2
—	—	—	—	—	—	—	—	—	—	—	—	—	—	—	—	3
—	—	—	—	—	—	—	—	—	—	—	—	—	—	—	—	4
—	—	—	—	—	—	—	—	—	—	—	—	—	—	—	—	5
—	—	—	—	—	—	—	—	—	—	—	—	—	—	—	—	6
—	—	—	—	—	—	—	—	—	—	—	—	—	—	—	—	7
—	—	—	—	—	—	—	—	—	—	—	—	—	—	—	—	8
—	—	—	—	—	—	—	—	—	—	—	—	—	—	—	—	9

## B A R D I A

—	—	—	—	—	—	—	—	—	—	—	—	3	—	3	—	1
—	—	—	—	—	—	—	—	—	68	107	137	69	107	137	214	2
—	—	—	—	—	—	—	—	—	92	369	382	35	132	127	501	3
1	7	164	—	—	—	—	—	—	99	756	815	19	146	118	902	4
12	371	2.540	6	214	3.925	—	—	—	214	4.823	10.228	8	166	222	4.989	5
11	788	2.357	7	505	5.125	1	85	2.096	35	2.463	10.326	—	—	35	2.463	6
10	1.401	1.869	2	585	1.394	12	3.116	29.880	26	5.324	33.268	—	—	26	5.324	7
—	—	—	—	—	—	6	4.709	65.921	6	4.709	65.921	—	—	6	4.709	8
—	—	—	—	—	—	—	—	—	—	—	—	—	—	—	—	9
34	2.587	6.980	15	1.304	10.444	19	7.910	97.897	540	18.551	121.077	134	551	674	19.102	

Segue Tav. 5 — Unità locali operative, secondo il  
Stato e Regioni, per classe

N. d'ordine	NUMERO DI ADDETTI	UNITA' LOCALI CON												
		fino a 5			da 5 a 10			da 10 a 50			da 50 a 100			
		N	addetti	potenza	N	addetti	potenza	N	addetti	potenza	N	addetti	potenza	
TRENTINO -														
1	zero addetti . . . . .	—	—	—	—	—	—	—	—	—	—	—	—	—
2	da 1 a 2 addetti . . . . .	1	1	1	—	—	—	—	—	—	—	—	—	—
3	» 3 » 5 » . . . . .	—	—	—	—	—	—	—	—	—	—	—	—	—
4	» 6 » 10 » . . . . .	—	—	—	—	—	—	—	—	—	—	—	—	—
5	» 11 » 50 » . . . . .	—	—	—	—	—	—	2	54	46	—	—	—	—
6	» 51 » 100 » . . . . .	—	—	—	—	—	—	—	—	—	—	—	—	—
7	» 101 » 500 » . . . . .	—	—	—	—	—	—	—	—	—	—	—	—	—
8	» 501 » 1000 » . . . . .	—	—	—	—	—	—	—	—	—	—	—	—	—
9	1001 e oltre » . . . . .	—	—	—	—	—	—	—	—	—	—	—	—	—
	<b>TOTALE . . . . .</b>	<b>1</b>	<b>1</b>	<b>1</b>	—	—	—	<b>2</b>	<b>54</b>	<b>46</b>	—	—	—	—
V E														
1	zero addetti . . . . .	—	—	—	—	—	—	—	—	—	—	—	—	—
2	da 1 a 2 addetti . . . . .	3	5	2	—	—	—	—	—	—	—	—	—	—
3	» 3 » 5 » . . . . .	8	32	15	2	8	15	—	—	—	—	—	—	—
4	» 6 » 10 » . . . . .	13	92	36	4	35	31	—	—	—	—	—	—	—
5	» 11 » 50 » . . . . .	5	89	13	6	151	46	7	171	186	2	53	140	
6	» 51 » 100 » . . . . .	—	—	—	—	—	—	6	356	170	1	82	91	
7	» 101 » 500 » . . . . .	—	—	—	—	—	—	—	—	—	1	102	82	
8	» 501 » 1000 » . . . . .	—	—	—	—	—	—	—	—	—	—	—	—	—
9	1001 e oltre » . . . . .	—	—	—	—	—	—	—	—	—	—	—	—	—
	<b>TOTALE . . . . .</b>	<b>29</b>	<b>218</b>	<b>66</b>	<b>12</b>	<b>194</b>	<b>92</b>	<b>13</b>	<b>527</b>	<b>356</b>	<b>4</b>	<b>237</b>	<b>313</b>	
FRIULI - V E														
1	zero addetti . . . . .	—	—	—	—	—	—	—	—	—	—	—	—	—
2	da 1 a 2 addetti . . . . .	—	—	—	—	—	—	—	—	—	—	—	—	—
3	» 3 » 5 » . . . . .	—	—	—	—	—	—	—	—	—	—	—	—	—
4	» 6 » 10 » . . . . .	2	15	9	—	—	—	—	—	—	—	—	—	—
5	» 11 » 50 » . . . . .	—	—	—	—	—	—	2	34	39	2	48	125	
6	» 51 » 100 » . . . . .	—	—	—	—	—	—	—	—	—	—	—	—	—
7	» 101 » 500 » . . . . .	—	—	—	—	—	—	—	—	—	—	—	—	—
8	» 501 » 1000 » . . . . .	—	—	—	—	—	—	—	—	—	—	—	—	—
9	1001 e oltre » . . . . .	—	—	—	—	—	—	—	—	—	—	—	—	—
	<b>TOTALE . . . . .</b>	<b>2</b>	<b>15</b>	<b>9</b>	—	—	—	<b>2</b>	<b>34</b>	<b>39</b>	<b>2</b>	<b>48</b>	<b>125</b>	
TERRITORIO														
1	zero addetti . . . . .	—	—	—	—	—	—	—	—	—	—	—	—	—
2	da 1 a 2 addetti . . . . .	2	4	4	1	1	7	—	—	—	—	—	—	—
3	» 3 » 5 » . . . . .	—	—	—	1	4	7	1	5	15	—	—	—	—
4	» 6 » 10 » . . . . .	—	—	—	—	—	—	—	—	—	—	—	—	—
5	» 11 » 50 » . . . . .	—	—	—	—	—	—	1	16	11	1	49	54	
6	» 51 » 100 » . . . . .	—	—	—	—	—	—	1	51	22	1	64	89	
7	» 101 » 500 » . . . . .	—	—	—	—	—	—	—	—	—	—	—	—	—
8	» 501 » 1000 » . . . . .	—	—	—	—	—	—	—	—	—	—	—	—	—
9	1001 e oltre » . . . . .	—	—	—	—	—	—	—	—	—	—	—	—	—
	<b>TOTALE . . . . .</b>	<b>2</b>	<b>4</b>	<b>4</b>	<b>2</b>	<b>5</b>	<b>14</b>	<b>3</b>	<b>72</b>	<b>48</b>	<b>2</b>	<b>113</b>	<b>143</b>	

## ADDETTI, FORZA MOTTRICE

numero di addetti e la potenza utilizzabile  
di attività economica

POTENZA UTILIZZABILE (HP)												UNITÀ LOCALI SENZA POTENZA UTILIZZABILE		TOTALE UNITÀ LOCALI OPERATIVE		N. d'ordine
da 100 a 500			da 500 a 1000			1000 e oltre			Totale			N	addetti	N	addetti	
N	addetti	potenza	N	addetti	potenza	N	addetti	potenza	N	addetti	potenza					

## ALTO ADIGE

—	—	—	—	—	—	—	—	—	—	—	—	—	—	—	—	1
—	—	—	—	—	—	—	—	—	1	1	1	1	1	2	2	2
—	—	—	—	—	—	—	—	—	—	—	—	—	—	—	—	3
—	—	—	—	—	—	—	—	—	—	—	—	—	—	—	—	4
1	24	238	—	—	—	—	—	—	3	78	284	—	—	3	78	5
2	158	647	—	—	—	1	54	1.278	3	212	1.925	—	—	3	212	6
—	—	—	1	177	546	4	828	7.728	5	1.005	8.274	—	—	5	1.005	7
—	—	—	—	—	—	—	—	—	—	—	—	—	—	—	—	8
—	—	—	—	—	—	—	—	—	—	—	—	—	—	—	—	9
3	182	885	1	177	546	5	882	9.006	12	1.296	10.484	1	1	13	1.297	

## NETO

—	—	—	—	—	—	—	—	—	—	—	—	—	—	—	—	1
—	—	—	—	—	—	—	—	—	3	5	2	12	18	15	23	2
—	—	—	—	—	—	—	—	—	10	40	30	8	32	18	72	3
—	—	—	—	—	—	—	—	—	17	127	67	3	19	20	146	4
3	100	859	—	—	—	—	—	—	23	564	1.244	—	—	23	564	5
3	225	846	2	122	1.348	—	—	—	12	785	2.455	—	—	12	785	6
1	141	258	—	—	—	8	2.845	31.378	10	3.088	31.718	—	—	10	3.088	7
—	—	—	—	—	—	2	1.568	13.272	2	1.568	13.272	—	—	2	1.568	8
—	—	—	—	—	—	—	—	—	—	—	—	—	—	—	—	9
7	466	1.963	2	122	1.348	10	4.413	44.650	77	6.177	48.788	23	69	100	6.246	

## NEZIA GIULIA

—	—	—	—	—	—	—	—	—	—	—	—	—	—	—	—	1
—	—	—	—	—	—	—	—	—	—	—	—	—	—	—	—	2
—	—	—	—	—	—	—	—	—	—	—	—	—	—	—	—	3
—	—	—	—	—	—	—	—	—	2	15	9	—	—	2	15	4
—	—	—	—	—	—	—	—	—	4	82	164	—	—	4	82	5
2	131	355	—	—	—	—	—	—	2	131	355	—	—	2	131	6
—	—	—	1	110	507	4	1.539	15.773	5	1.649	16.280	—	—	5	1.649	7
—	—	—	—	—	—	—	—	—	—	—	—	—	—	—	—	8
—	—	—	—	—	—	—	—	—	—	—	—	—	—	—	—	9
2	131	355	1	110	507	4	1.539	15.773	13	1.877	16.808	—	—	13	1.877	

## DI TRIESTE

—	—	—	—	—	—	—	—	—	—	—	—	—	—	—	—	1
—	—	—	—	—	—	—	—	—	3	5	11	3	5	6	10	2
—	—	—	—	—	—	—	—	—	2	9	22	1	3	3	12	3
—	—	—	—	—	—	—	—	—	—	—	—	—	—	—	—	4
—	—	—	—	—	—	—	—	—	2	65	65	—	—	2	65	5
1	94	116	—	—	—	—	—	—	3	209	227	—	—	3	209	6
—	—	—	1	490	557	—	—	—	1	490	557	—	—	1	490	7
—	—	—	—	—	—	—	—	—	—	—	—	—	—	—	—	8
—	—	—	—	—	—	—	—	—	—	—	—	—	—	—	—	9
1	94	116	1	490	557	—	—	—	11	778	882	4	8	15	786	

Segue Tav. 5 — Unità locali operative, secondo il  
Stato e Regioni, per classe

N. d'ordine	NUMERO DI ADDETTI	UNITA' LOCALI CON												
		fino a 5			da 5 a 10			da 10 a 50			da 50 a 100			
		N	addetti	potenza	N	addetti	potenza	N	addetti	potenza	N	addetti	potenza	
<b>LIGU</b>														
1	zero addetti . . . . .	—	—	—	—	—	—	—	—	—	—	—	—	—
2	da 1 a 2 addetti . . . . .	5	9	21	2	2	13	1	2	27	—	—	—	—
3	» 3 » 5 » . . . . .	8	31	20	9	36	77	5	22	124	—	—	—	—
4	» 6 » 10 » . . . . .	1	6	5	4	32	35	15	122	311	—	—	—	—
5	» 11 » 50 » . . . . .	—	—	—	1	11	8	11	156	276	7	141	456	—
6	» 51 » 100 » . . . . .	—	—	—	—	—	—	1	63	34	1	55	78	—
7	» 101 » 500 » . . . . .	—	—	—	—	—	—	—	—	—	—	—	—	—
8	» 501 » 1000 » . . . . .	—	—	—	—	—	—	—	—	—	—	—	—	—
9	1001 e oltre » . . . . .	—	—	—	—	—	—	—	—	—	—	—	—	—
	<b>TOTALE . . . . .</b>	<b>14</b>	<b>46</b>	<b>46</b>	<b>16</b>	<b>81</b>	<b>133</b>	<b>33</b>	<b>365</b>	<b>772</b>	<b>8</b>	<b>196</b>	<b>534</b>	
<b>E M I L I A -</b>														
1	zero addetti . . . . .	—	—	—	—	—	—	—	—	—	—	—	—	—
2	da 1 a 2 addetti . . . . .	4	8	6	1	2	7	—	—	—	—	—	—	—
3	» 3 » 5 » . . . . .	13	50	25	2	7	18	1	5	47	1	5	92	—
4	» 6 » 10 » . . . . .	9	72	22	6	41	49	4	36	99	1	7	66	—
5	» 11 » 50 » . . . . .	14	229	46	5	122	39	13	313	340	5	129	342	—
6	» 51 » 100 » . . . . .	—	—	—	1	61	7	5	298	142	2	129	154	—
7	» 101 » 500 » . . . . .	—	—	—	—	—	—	2	269	68	—	—	—	—
8	» 501 » 1000 » . . . . .	—	—	—	—	—	—	—	—	—	—	—	—	—
9	1001 e oltre » . . . . .	—	—	—	—	—	—	—	—	—	—	—	—	—
	<b>TOTALE . . . . .</b>	<b>40</b>	<b>359</b>	<b>99</b>	<b>15</b>	<b>233</b>	<b>120</b>	<b>25</b>	<b>921</b>	<b>696</b>	<b>9</b>	<b>270</b>	<b>654</b>	
<b>T o</b>														
1	zero addetti . . . . .	—	—	—	—	—	—	1	—	25	—	—	—	—
2	da 1 a 2 addetti . . . . .	7	12	17	—	—	—	3	5	50	—	—	—	—
3	» 3 » 5 » . . . . .	24	100	47	8	31	58	6	28	122	1	5	63	—
4	» 6 » 10 » . . . . .	7	51	11	17	132	145	31	260	726	3	27	181	—
5	» 11 » 50 » . . . . .	4	67	10	2	36	17	61	1.037	1.614	16	268	1.174	—
6	» 51 » 100 » . . . . .	—	—	—	—	—	—	1	60	19	—	—	—	—
7	» 101 » 500 » . . . . .	—	—	—	—	—	—	1	102	39	1	125	86	—
8	» 501 » 1000 » . . . . .	—	—	—	—	—	—	—	—	—	—	—	—	—
9	1001 e oltre » . . . . .	—	—	—	—	—	—	—	—	—	—	—	—	—
	<b>TOTALE . . . . .</b>	<b>42</b>	<b>230</b>	<b>85</b>	<b>27</b>	<b>199</b>	<b>220</b>	<b>104</b>	<b>1.492</b>	<b>2.595</b>	<b>21</b>	<b>425</b>	<b>1.504</b>	
<b>U M</b>														
1	zero addetti . . . . .	1	—	3	—	—	—	—	—	—	—	—	—	—
2	da 1 a 2 addetti . . . . .	—	—	—	—	—	—	—	—	—	—	—	—	—
3	» 3 » 5 » . . . . .	—	—	—	—	—	—	1	3	40	—	—	—	—
4	» 6 » 10 » . . . . .	1	9	1	—	—	—	—	—	—	—	—	—	—
5	» 11 » 50 » . . . . .	—	—	—	—	—	—	3	65	70	2	53	161	—
6	» 51 » 100 » . . . . .	—	—	—	—	—	—	—	—	—	—	—	—	—
7	» 101 » 500 » . . . . .	—	—	—	—	—	—	—	—	—	—	—	—	—
8	» 501 » 1000 » . . . . .	—	—	—	—	—	—	—	—	—	—	—	—	—
9	1001 e oltre » . . . . .	—	—	—	—	—	—	—	—	—	—	—	—	—
	<b>TOTALE . . . . .</b>	<b>2</b>	<b>9</b>	<b>4</b>	<b>—</b>	<b>—</b>	<b>—</b>	<b>4</b>	<b>68</b>	<b>110</b>	<b>2</b>	<b>53</b>	<b>161</b>	

## ADDETTI, FORZA MOTRICE

numero di addetti e la potenza utilizzabile  
di attività economica

POTENZA UTILIZZABILE (HP)												UNITÀ LOCALI SENZA POTENZA UTILIZZABILE		TOTALE UNITÀ LOCALI OPERATIVE		N. d'ordine
da 100 a 500			da 500 a 1000			1000 e oltre			Totale			N	addetti	N	addetti	
N	addetti	potenza	N	addetti	potenza	N	addetti	potenza	N	addetti	potenza					
<b>R I A</b>																
—	—	—	—	—	—	—	—	—	—	—	—	—	—	—	—	1
—	—	—	—	—	—	—	—	—	8	13	61	9	13	17	26	2
—	—	—	—	—	—	—	—	—	22	89	221	12	44	34	133	3
—	—	—	—	—	—	—	—	—	20	160	351	1	7	21	167	4
10	294	2.163	—	—	—	—	—	—	29	602	2.903	1	23	30	625	5
1	78	478	1	60	553	—	—	—	4	256	1.143	—	—	4	256	6
1	105	117	—	—	—	—	—	—	1	105	117	—	—	1	105	7
—	—	—	—	—	—	—	—	—	—	—	—	—	—	—	—	8
—	—	—	—	—	—	—	—	—	—	—	—	—	—	—	—	9
12	477	2.758	1	60	553	—	—	—	84	1.225	4.796	23	87	107	1.312	
<b>R O M A G N A</b>																
—	—	—	—	—	—	—	—	—	—	—	—	—	—	—	—	1
—	—	—	—	—	—	—	—	—	5	10	13	21	28	26	38	2
—	—	—	—	—	—	—	—	—	17	67	182	8	25	25	92	3
1	7	106	—	—	—	—	—	—	21	163	342	8	62	29	225	4
4	110	1.030	—	—	—	—	—	—	41	903	1.797	4	114	45	1.017	5
3	198	959	3	208	1.899	—	—	—	14	894	3.161	—	—	14	894	6
—	—	—	—	—	—	5	1.007	11.865	7	1.276	11.933	—	—	7	1.276	7
—	—	—	—	—	—	—	—	—	—	—	—	—	—	—	—	8
—	—	—	—	—	—	—	—	—	—	—	—	—	—	—	—	9
8	315	2.095	3	208	1.899	5	1.007	11.865	105	3.813	17.428	41	229	146	3.542	
<b>S C A N A</b>																
—	—	—	—	—	—	—	—	—	1	—	25	—	—	1	—	1
—	—	—	—	—	—	—	—	—	10	17	67	13	20	23	37	2
—	—	—	—	—	—	—	—	—	39	164	290	16	59	55	223	3
2	19	221	—	—	—	—	—	—	60	489	1.284	7	57	67	546	4
10	314	2.161	2	68	1.110	—	—	—	95	1.790	6.086	—	—	95	1.790	5
1	51	193	2	119	1.313	—	—	—	4	230	1.525	—	—	4	230	6
1	245	473	1	125	607	1	466	3.525	5	1.063	4.730	—	—	5	1.063	7
—	—	—	—	—	—	—	—	—	—	—	—	—	—	—	—	8
—	—	—	—	—	—	—	—	—	—	—	—	—	—	—	—	9
14	629	3.048	5	312	3.030	1	466	3.525	214	3.753	14.007	36	136	250	3.889	
<b>B R I A</b>																
—	—	—	—	—	—	—	—	—	1	—	3	1	—	2	—	1
—	—	—	—	—	—	—	—	—	—	—	—	—	—	—	—	2
—	—	—	—	—	—	—	—	—	1	3	40	—	—	1	3	3
—	—	—	—	—	—	—	—	—	1	9	1	—	—	1	9	4
—	—	—	—	—	—	—	—	—	5	118	231	—	—	5	118	5
—	—	—	1	64	648	—	—	—	1	64	648	—	—	1	64	6
1	274	343	—	—	—	—	—	—	1	274	343	—	—	1	274	7
—	—	—	—	—	—	—	—	—	—	—	—	—	—	—	—	8
—	—	—	—	—	—	—	—	—	—	—	—	—	—	—	—	9
1	274	343	1	64	648	—	—	—	10	468	1.266	1	—	11	468	

Segue Tav. 5 — Unità locali operative, secondo il  
Stato e Regioni, per classe

N. d'ordine	NUMERO DI ADDETTI	UNITÀ LOCALI CON											
		fino a 5			da 5 a 10			da 10 a 50			da 50 a 100		
		N	addetti	potenza	N	addetti	potenza	N	addetti	potenza	N	addetti	potenza
<b>M A R</b>													
1	zero addetti . . . . .	—	—	—	—	—	—	—	—	—	—	—	—
2	da 1 a 2 addetti . . . . .	2	3	2	—	—	—	—	—	—	—	—	—
3	» 3 » 5 » . . . . .	8	30	15	—	—	—	—	—	—	—	—	—
4	» 6 » 10 » . . . . .	2	19	5	—	—	—	1	6	13	—	—	—
5	» 11 » 50 » . . . . .	1	11	3	1	44	7	2	42	46	—	—	—
6	» 51 » 100 » . . . . .	—	—	—	—	—	—	—	—	—	—	—	—
7	» 101 » 500 » . . . . .	—	—	—	—	—	—	—	—	—	—	—	—
8	» 501 » 1000 » . . . . .	—	—	—	—	—	—	—	—	—	—	—	—
9	1001 e oltre » . . . . .	—	—	—	—	—	—	—	—	—	—	—	—
	<b>TOTALE . . . . .</b>	<b>13</b>	<b>63</b>	<b>25</b>	<b>1</b>	<b>44</b>	<b>7</b>	<b>3</b>	<b>48</b>	<b>59</b>	—	—	—
<b>L A</b>													
1	zero addetti . . . . .	—	—	—	—	—	—	—	—	—	—	—	—
2	da 1 a 2 addetti . . . . .	3	5	12	1	1	10	2	3	29	—	—	—
3	» 3 » 5 » . . . . .	7	26	16	1	4	7	2	10	60	—	—	—
4	» 6 » 10 » . . . . .	8	55	29	—	—	—	7	56	196	2	16	110
5	» 11 » 50 » . . . . .	6	119	24	3	49	22	14	304	388	14	310	974
6	» 51 » 100 » . . . . .	—	—	—	—	—	—	1	61	17	1	93	78
7	» 101 » 500 » . . . . .	—	—	—	—	—	—	—	—	—	—	—	—
8	» 501 » 1000 » . . . . .	—	—	—	—	—	—	—	—	—	—	—	—
9	1001 e oltre » . . . . .	—	—	—	—	—	—	—	—	—	—	—	—
	<b>TOTALE . . . . .</b>	<b>24</b>	<b>205</b>	<b>81</b>	<b>5</b>	<b>54</b>	<b>39</b>	<b>26</b>	<b>434</b>	<b>690</b>	<b>17</b>	<b>419</b>	<b>1.162</b>
<b>A B R U Z Z I</b>													
1	zero addetti . . . . .	—	—	—	—	—	—	—	—	—	—	—	—
2	da 1 a 2 addetti . . . . .	—	—	—	—	—	—	—	—	—	—	—	—
3	» 3 » 5 » . . . . .	—	—	—	—	—	—	—	—	—	—	—	—
4	» 6 » 10 » . . . . .	1	6	..	1	10	9	—	—	—	—	—	—
5	» 11 » 50 » . . . . .	—	—	—	—	—	—	—	—	—	1	29	56
6	» 51 » 100 » . . . . .	—	—	—	—	—	—	—	—	—	—	—	—
7	» 101 » 500 » . . . . .	—	—	—	—	—	—	—	—	—	—	—	—
8	» 501 » 1000 » . . . . .	—	—	—	—	—	—	—	—	—	—	—	—
9	1001 e oltre » . . . . .	—	—	—	—	—	—	—	—	—	—	—	—
	<b>TOTALE . . . . .</b>	<b>1</b>	<b>6</b>	<b>..</b>	<b>1</b>	<b>10</b>	<b>9</b>	—	—	—	<b>1</b>	<b>29</b>	<b>56</b>
<b>C A M</b>													
1	zero addetti . . . . .	—	—	—	—	—	—	—	—	—	—	—	—
2	da 1 a 2 addetti . . . . .	4	8	5	1	1	7	2	4	22	—	—	—
3	» 3 » 5 » . . . . .	15	66	34	4	16	31	8	36	175	—	—	—
4	» 6 » 10 » . . . . .	9	69	21	2	14	17	7	54	123	—	—	—
5	» 11 » 50 » . . . . .	4	73	16	3	42	25	13	233	319	3	75	204
6	» 51 » 100 » . . . . .	—	—	—	—	—	—	—	—	—	2	127	130
7	» 101 » 500 » . . . . .	—	—	—	—	—	—	—	—	—	—	—	—
8	» 501 » 1000 » . . . . .	—	—	—	—	—	—	—	—	—	—	—	—
9	1001 e oltre » . . . . .	—	—	—	—	—	—	—	—	—	—	—	—
	<b>TOTALE . . . . .</b>	<b>32</b>	<b>216</b>	<b>76</b>	<b>10</b>	<b>73</b>	<b>80</b>	<b>30</b>	<b>327</b>	<b>639</b>	<b>5</b>	<b>202</b>	<b>334</b>



## ADDETTI, FORZA MOTRICE

numero di addetti e la potenza utilizzabile  
di attività economica

POTENZA UTILIZZABILE (HP)												UNITÀ LOCALI SENZA POTENZA UTILIZZABILE		TOTALE UNITÀ LOCALI OPERATIVE		N. d'ordine
da 100 a 500			da 500 a 1000			1000 e oltre			Totale			N	addetti	N	addetti	
N	addetti	potenza	N	addetti	potenza	N	addetti	potenza	N	addetti	potenza					

## C H E

—	—	—	—	—	—	—	—	—	—	—	—	—	—	—	—	—	1
—	—	—	—	—	—	—	—	—	2	3	2	10	14	12	17	2	
—	—	—	—	—	—	—	—	—	8	30	15	9	34	17	64	3	
—	—	—	—	—	—	—	—	—	3	25	18	2	14	5	39	4	
2	43	313	—	—	—	—	—	—	6	140	369	—	—	6	140	5	
1	57	179	1	66	554	—	—	—	2	123	733	—	—	2	123	6	
—	—	—	—	—	—	3	947	7.787	3	947	7.787	—	—	3	947	7	
—	—	—	—	—	—	1	638	1.467	1	638	1.467	—	—	1	638	8	
—	—	—	—	—	—	—	—	—	—	—	—	—	—	—	—	9	
3	100	492	1	66	554	4	1.585	9.254	25	1.906	10.391	21	62	46	1.968		

## Z I O

—	—	—	—	—	—	—	—	—	—	—	—	—	—	—	—	—	1
—	—	—	—	—	—	—	—	—	6	9	51	26	39	32	48	2	
—	—	—	—	—	—	—	—	—	10	40	83	9	30	19	70	3	
—	—	—	—	—	—	—	—	—	17	127	335	1	9	18	136	4	
10	295	1.629	—	—	—	—	—	—	47	1.077	3.037	2	46	49	1.123	5	
8	559	1.892	4	276	2.652	2	174	2.198	16	1.163	6.837	—	—	16	1.163	6	
1	142	137	2	215	1.447	8	2.091	20.722	11	2.448	22.306	—	—	11	2.448	7	
—	—	—	—	—	—	2	1.635	12.168	2	1.635	12.168	—	—	2	1.635	8	
—	—	—	—	—	—	—	—	—	—	—	—	—	—	—	—	9	
19	996	3.658	6	491	4.099	12	3.900	35.088	109	6.499	44.817	38	124	147	6.623		

## E M O L I S E

—	—	—	—	—	—	—	—	—	—	—	—	1	—	1	—	1
—	—	—	—	—	—	—	—	—	—	—	—	—	—	—	—	2
—	—	—	—	—	—	—	—	—	—	—	—	—	—	—	—	3
—	—	—	—	—	—	—	—	—	2	16	9	1	10	3	26	4
—	—	—	—	—	—	—	—	—	1	29	56	—	—	1	29	5
—	—	—	—	—	—	—	—	—	—	—	—	—	—	—	—	6
—	—	—	—	—	—	1	446	13.718	1	446	13.718	—	—	1	446	7
—	—	—	—	—	—	—	—	—	—	—	—	—	—	—	—	8
—	—	—	—	—	—	—	—	—	—	—	—	—	—	—	—	9
—	—	—	—	—	—	1	446	13.718	4	491	13.783	2	10	6	501	

## P A N I A

—	—	—	—	—	—	—	—	—	—	—	—	—	—	—	—	—	1
—	—	—	—	—	—	—	—	—	7	13	34	45	71	52	84	2	
—	—	—	—	—	—	—	—	—	27	118	240	46	170	73	288	3	
—	—	—	—	—	—	—	—	—	18	137	161	8	53	26	190	4	
2	81	382	—	—	—	—	—	—	25	504	946	4	58	29	562	5	
—	—	—	1	82	616	—	—	—	3	209	746	1	59	4	268	6	
—	—	—	—	—	—	—	—	—	—	—	—	—	—	—	—	7	
—	—	—	—	—	—	—	—	—	—	—	—	—	—	—	—	8	
—	—	—	—	—	—	—	—	—	—	—	—	—	—	—	—	9	
2	81	382	1	82	616	—	—	—	80	981	2.127	104	411	184	1.392		



## ADDETTI, FORZA MOTRICE

numero di addetti e la potenza utilizzabile  
di attività economica

POTENZA UTILIZZABILE (HP)												UNITÀ LOCALI SENZA POTENZA UTILIZZABILE		TOTALE UNITÀ LOCALI OPERATIVE		N. d'ordine
da 100 a 500			da 500 a 1000			1000 e oltre			Totale			N	addetti	N	addetti	
N	addetti	potenza	N	addetti	potenza	N	addetti	potenza	N	addetti	potenza					
GLIA																
—	—	—	—	—	—	—	—	—	—	—	—	—	—	—	—	1
—	—	—	—	—	—	—	—	—	1	2	1	7	11	8	13	2
—	—	—	—	—	—	—	—	—	2	9	15	4	17	6	26	3
—	—	—	—	—	—	—	—	—	3	21	21	1	6	4	27	4
—	—	—	—	—	—	—	—	—	1	17	26	—	—	1	17	5
—	—	—	—	—	—	—	—	—	—	—	—	—	—	—	—	6
—	—	—	—	—	—	—	—	—	—	—	—	—	—	—	—	7
—	—	—	—	—	—	—	—	—	—	—	—	—	—	—	—	8
—	—	—	—	—	—	1	2.197	8.844	1	2.197	8.844	—	—	1	2.197	9
—	—	—	—	—	—	1	2.197	8.844	8	2.246	8.907	12	34	20	2.280	
LICATA																
—	—	—	—	—	—	—	—	—	—	—	—	—	—	—	—	1
—	—	—	—	—	—	—	—	—	—	—	—	—	—	—	—	2
—	—	—	—	—	—	—	—	—	—	—	—	—	—	—	—	3
—	—	—	—	—	—	—	—	—	—	—	—	—	—	—	—	4
—	—	—	—	—	—	—	—	—	—	—	—	—	—	—	—	5
1	52	437	—	—	—	—	—	—	1	52	437	—	—	1	52	6
—	—	—	—	—	—	—	—	—	—	—	—	—	—	—	—	7
—	—	—	—	—	—	—	—	—	—	—	—	—	—	—	—	8
—	—	—	—	—	—	—	—	—	—	—	—	—	—	—	—	9
1	52	437	—	—	—	—	—	—	1	52	437	—	—	1	52	
BRIA																
—	—	—	—	—	—	—	—	—	—	—	—	—	—	—	—	1
—	—	—	—	—	—	—	—	—	—	—	—	—	—	—	—	2
—	—	—	—	—	—	—	—	—	—	—	—	—	—	—	—	3
—	—	—	—	—	—	—	—	—	2	16	57	1	7	3	23	4
1	32	333	—	—	—	—	—	—	2	43	366	—	—	2	43	5
—	—	—	—	—	—	—	—	—	—	—	—	—	—	—	—	6
—	—	—	—	—	—	—	—	—	—	—	—	—	—	—	—	7
—	—	—	—	—	—	—	—	—	—	—	—	—	—	—	—	8
—	—	—	—	—	—	—	—	—	—	—	—	—	—	—	—	9
1	32	333	—	—	—	—	—	—	4	59	423	2	8	6	67	
LIA																
—	—	—	—	—	—	—	—	—	—	—	—	—	—	—	—	1
—	—	—	—	—	—	—	—	—	1	1	1	21	32	22	33	2
—	—	—	—	—	—	—	—	—	3	10	7	3	12	6	22	3
—	—	—	—	—	—	—	—	—	5	38	78	2	12	7	50	4
—	—	—	—	—	—	—	—	—	6	114	242	—	—	6	114	5
—	—	—	—	—	—	—	—	—	1	57	4	—	—	1	57	6
—	—	—	—	—	—	—	—	—	—	—	—	—	—	—	—	7
—	—	—	—	—	—	—	—	—	—	—	—	—	—	—	—	8
—	—	—	—	—	—	—	—	—	—	—	—	—	—	—	—	9
—	—	—	—	—	—	—	—	—	16	220	332	26	56	42	276	
DEGNA																
—	—	—	—	—	—	—	—	—	—	—	—	—	—	—	—	1
—	—	—	—	—	—	—	—	—	—	—	—	—	—	—	—	2
—	—	—	—	—	—	—	—	—	1	5	31	—	—	1	5	3
1	6	390	—	—	—	—	—	—	1	6	390	—	—	1	6	4
—	—	—	—	—	—	—	—	—	2	36	143	—	—	2	36	5
—	—	—	—	—	—	—	—	—	—	—	—	—	—	—	—	6
—	—	—	—	—	—	—	—	—	—	—	—	—	—	—	—	7
—	—	—	—	—	—	—	—	—	—	—	—	—	—	—	—	8
—	—	—	—	—	—	—	—	—	—	—	—	—	—	—	—	9
1	6	390	—	—	—	—	—	—	4	47	564	—	—	4	47	

Tav. 6 — Addetti, secondo la  
A — Stato e Regioni, per classe

N. classificazione	CLASSE E CATEGORIE DI ATTIVITA' ECONOMICA	IMPRENDITORI GERENTI, COOPERATORI E COADIUVANTI						DIRIGENTI E IMPIEGATI									
		imprenditori, gerenti		cooperatori		coadiuvanti		dirigenti		impiegati						di categorie speciali	
		MF	M	MF	M	MF	M	MF	M	I categoria		II categoria		altri		MF	M
										MF	M	MF	M	MF	M		
<b>ITA</b>																	
3.07.01	Fabbricazione di paste da carta, fabbricazione di carta e di cartone . .	568	527	—	—	274	171	260	247	426	382	1.246	1.019	1.358	856	491	468
3.07.02	Trasformazione della carta e del cartone. . . . .	1.687	1.439	39	39	862	441	119	106	217	144	468	249	568	225	252	122
<b>3.07</b>	<b>Ind. della carta e cartotecnica</b>	<b>2.255</b>	<b>1.966</b>	<b>39</b>	<b>39</b>	<b>1.136</b>	<b>612</b>	<b>379</b>	<b>353</b>	<b>643</b>	<b>526</b>	<b>1.714</b>	<b>1.268</b>	<b>1.926</b>	<b>1.081</b>	<b>743</b>	<b>590</b>
<b>PIE</b>																	
3.07.01	Fabbricazione di paste da carta, fabbricazione di carta e di cartone . .	36	34	—	—	4	3	68	68	114	94	340	268	354	203	103	101
3.07.01	Trasformazione della carta e del cartone. . . . .	225	199	—	—	79	41	13	12	25	18	62	31	75	30	16	9
<b>3.07</b>	<b>Ind. della carta e cartotecnica</b>	<b>261</b>	<b>233</b>	<b>—</b>	<b>—</b>	<b>83</b>	<b>44</b>	<b>81</b>	<b>80</b>	<b>139</b>	<b>112</b>	<b>402</b>	<b>299</b>	<b>429</b>	<b>233</b>	<b>119</b>	<b>110</b>
<b>VALLE</b>																	
3.07.01	Fabbricazione di paste da carta, fabbricazione di carta e di cartone . .	—	—	—	—	—	—	—	—	—	—	—	—	—	—	—	—
3.07.02	Trasformazione della carta e del cartone. . . . .	—	—	—	—	—	—	—	—	—	—	—	—	—	—	—	—
<b>3.07</b>	<b>Ind. della carta e cartotecnica</b>	<b>—</b>	<b>—</b>	<b>—</b>	<b>—</b>	<b>—</b>	<b>—</b>	<b>—</b>	<b>—</b>	<b>—</b>	<b>—</b>	<b>—</b>	<b>—</b>	<b>—</b>	<b>—</b>	<b>—</b>	<b>—</b>
<b>LOM</b>																	
3.07.01	Fabbricazione di paste da carta, fabbricazione di carta e di cartone . .	83	76	—	—	19	6	67	64	129	119	350	255	395	195	66	65
3.07.02	Trasformazione della carta e del cartone. . . . .	702	611	—	—	321	162	50	50	129	74	262	121	317	118	108	52
<b>3.07</b>	<b>Ind. della carta e cartotecnica</b>	<b>785</b>	<b>687</b>	<b>—</b>	<b>—</b>	<b>340</b>	<b>168</b>	<b>117</b>	<b>114</b>	<b>258</b>	<b>193</b>	<b>612</b>	<b>376</b>	<b>712</b>	<b>313</b>	<b>174</b>	<b>117</b>
<b>TRENTINO -</b>																	
3.07.01	Fabbricazione di paste da carta, fabbricazione di carta e di cartone . .	5	5	—	—	2	2	6	6	14	10	34	27	34	18	18	13
3.07.02	Trasformazione della carta e del cartone. . . . .	3	2	—	—	—	—	—	—	—	—	1	1	1	—	—	—
<b>3.07</b>	<b>Ind. della carta e cartotecnica</b>	<b>8</b>	<b>7</b>	<b>—</b>	<b>—</b>	<b>2</b>	<b>2</b>	<b>6</b>	<b>6</b>	<b>14</b>	<b>10</b>	<b>35</b>	<b>28</b>	<b>35</b>	<b>18</b>	<b>18</b>	<b>13</b>
<b>VE</b>																	
3.07.01	Fabbricazione di paste da carta, fabbricazione di carta e di cartone . .	20	19	—	—	5	5	38	31	45	39	148	135	137	84	28	27
3.07.02	Trasformazione della carta e del cartone. . . . .	94	79	—	—	53	35	7	6	8	6	16	16	46	19	13	8
<b>3.07</b>	<b>Ind. della carta e cartotecnica</b>	<b>114</b>	<b>98</b>	<b>—</b>	<b>—</b>	<b>58</b>	<b>40</b>	<b>45</b>	<b>37</b>	<b>53</b>	<b>45</b>	<b>164</b>	<b>151</b>	<b>183</b>	<b>103</b>	<b>41</b>	<b>35</b>
<b>FRIULI - VE</b>																	
3.07.01	Fabbricazione di paste da carta, fabbricazione di carta e di cartone . .	11	10	—	—	2	—	9	9	9	9	52	49	44	32	20	19
3.07.02	Trasformazione della carta e del cartone. . . . .	3	3	—	—	2	1	1	1	—	—	—	—	—	—	3	3
<b>3.07</b>	<b>Ind. della carta e cartotecnica</b>	<b>14</b>	<b>13</b>	<b>—</b>	<b>—</b>	<b>4</b>	<b>1</b>	<b>10</b>	<b>10</b>	<b>9</b>	<b>9</b>	<b>52</b>	<b>49</b>	<b>44</b>	<b>32</b>	<b>23</b>	<b>22</b>

## ADDETTI, FORZA MOTRICE

posizione nella professione e il sesso  
e categoria di attività economica

OPERAI E MANOVALI								SORVEGLIANTI, CUSTODI, AD- DETTI AI SERVIZI INTERNI		APPRENDISTI		TOTALE ADDETTI						N. classif- cazione	
operai				operai comuni e manovali specializzati		manovali comuni		MF	M	MF	M	in età							
specializzati		qualificati		MF	M	MF	M					inferiore a 18 anni		da 18 a meno di 20 anni					
MF	M	MF	M					MF	M	MF	M	MF	M	MF	M				
<b>L I A</b>																			
5.280	5.011	9.718	7.210	13.761	8.190	6.297	4.770	979	748	1.155	644	41.813	30.243	1.030	456	1.098	590	3.07.01	
1.587	1.053	4.805	1.391	5.483	1.276	1.565	561	246	140	3.738	840	21.636	8.026	3.027	627	1.983	415	3.07.02	
<b>6.867</b>	<b>6.064</b>	<b>14.523</b>	<b>8.601</b>	<b>19.244</b>	<b>9.466</b>	<b>7.862</b>	<b>5.331</b>	<b>1.225</b>	<b>888</b>	<b>4.893</b>	<b>1.484</b>	<b>63.449</b>	<b>33.269</b>	<b>4.057</b>	<b>1.083</b>	<b>3.081</b>	<b>1.005</b>	<b>3.07</b>	
<b>M O N T E</b>																			
1.077	1.054	1.895	1.423	2.526	1.756	1.108	838	161	131	207	139	7.993	6.117	141	77	151	101	3.07.01	
216	161	618	194	832	169	150	49	18	14	577	120	2.906	1.047	482	80	269	54	3.07.02	
<b>1.293</b>	<b>1.215</b>	<b>2.513</b>	<b>1.622</b>	<b>3.358</b>	<b>1.925</b>	<b>1.258</b>	<b>887</b>	<b>179</b>	<b>145</b>	<b>784</b>	<b>259</b>	<b>10.899</b>	<b>7.164</b>	<b>623</b>	<b>157</b>	<b>420</b>	<b>155</b>	<b>3.07</b>	
<b>D ' A O S T A</b>																			
—	—	—	—	—	—	—	—	—	—	—	—	—	—	—	—	—	—	—	3.07.01
—	—	—	—	—	—	—	—	—	—	—	—	—	—	—	—	—	—	—	3.07.02
—	—	—	—	—	—	—	—	—	—	—	—	—	—	—	—	—	—	—	<b>3.07</b>
<b>B A R D I A</b>																			
1.256	1.166	2.484	1.791	2.849	1.684	1.354	1.101	246	174	283	185	9.581	6.881	344	177	343	179	3.07.01	
877	555	2.376	862	2.360	657	719	293	149	87	1.692	441	10.062	4.093	1.551	365	953	241	3.07.02	
<b>2.133</b>	<b>1.721</b>	<b>4.860</b>	<b>2.653</b>	<b>5.209</b>	<b>2.351</b>	<b>2.073</b>	<b>1.394</b>	<b>395</b>	<b>261</b>	<b>1.975</b>	<b>626</b>	<b>19.643</b>	<b>10.974</b>	<b>1.895</b>	<b>542</b>	<b>1.296</b>	<b>420</b>	<b>3.07</b>	
<b>A L T O A D I G E</b>																			
166	163	197	143	434	240	258	173	32	21	41	9	1.241	830	42	9	43	16	3.07.01	
4	2	16	6	18	—	—	—	2	2	11	2	56	15	7	1	4	1	3.07.02	
<b>170</b>	<b>165</b>	<b>213</b>	<b>149</b>	<b>452</b>	<b>240</b>	<b>258</b>	<b>173</b>	<b>34</b>	<b>23</b>	<b>52</b>	<b>11</b>	<b>1.297</b>	<b>845</b>	<b>49</b>	<b>10</b>	<b>47</b>	<b>17</b>	<b>3.07</b>	
<b>N E T O</b>																			
706	670	1.193	959	1.584	929	739	474	84	73	193	68	4.920	3.513	138	48	145	68	3.07.01	
53	47	229	62	345	68	171	29	9	7	359	44	1.403	426	213	19	188	23	3.07.02	
<b>759</b>	<b>717</b>	<b>1.422</b>	<b>1.021</b>	<b>1.929</b>	<b>997</b>	<b>910</b>	<b>503</b>	<b>93</b>	<b>80</b>	<b>552</b>	<b>112</b>	<b>6.323</b>	<b>3.939</b>	<b>351</b>	<b>67</b>	<b>333</b>	<b>91</b>	<b>3.07</b>	
<b>N E Z I A G I U L I A</b>																			
175	173	545	282	481	306	404	400	67	47	30	22	1.849	1.358	34	13	58	33	3.07.01	
—	—	3	—	12	6	—	—	—	—	9	3	33	17	10	4	2	1	3.07.02	
<b>175</b>	<b>173</b>	<b>548</b>	<b>282</b>	<b>493</b>	<b>312</b>	<b>404</b>	<b>400</b>	<b>67</b>	<b>47</b>	<b>39</b>	<b>25</b>	<b>1.882</b>	<b>1.375</b>	<b>44</b>	<b>17</b>	<b>60</b>	<b>34</b>	<b>3.07</b>	

Segue Tav. 6 — Addetti, secondo la  
A — Stato e Regioni, per classe

N. classificazione	CLASSE E CATEGORIE DI ATTIVITA' ECONOMICA	IMPREDITORI, GERENTI, COOPERATORI E COADIUVANTI						DIRIGENTI E IMPIEGATI								di categorie speciali	
		imprenditori, gerenti		cooperatori		coadiuvanti		dirigenti		impiegati							
		MF	M	MF	M	MF	M	MF	M	I categoria		II categoria		altri		MF	M
										MF	M	MF	M	MF	M		
TERRITORIO																	
3.07.01	Fabbricazione di paste da carta, fabbricazione di carta e di cartone . .	1	1	—	—	1	—	—	—	—	—	—	—	—	—	—	—
3.07.02	Trasformazione della carta e del cartone. . . . .	12	11	—	—	9	4	4	4	13	12	27	19	29	9	2	1
<b>3.07</b>	<b>Ind. della carta e cartotecnica</b>	<b>13</b>	<b>12</b>	<b>—</b>	<b>—</b>	<b>10</b>	<b>4</b>	<b>4</b>	<b>4</b>	<b>13</b>	<b>12</b>	<b>27</b>	<b>19</b>	<b>29</b>	<b>9</b>	<b>2</b>	<b>1</b>
LIGU																	
3.07.01	Fabbricazione di paste da carta, fabbricazione di carta e di cartone . .	86	82	—	—	50	33	3	3	14	11	18	11	14	9	7	7
3.07.02	Trasformazione della carta e del cartone. . . . .	40	35	—	—	17	10	2	2	3	3	7	5	18	12	26	14
<b>3.07</b>	<b>Ind. della carta e cartotecnica</b>	<b>126</b>	<b>117</b>	<b>—</b>	<b>—</b>	<b>67</b>	<b>43</b>	<b>5</b>	<b>5</b>	<b>17</b>	<b>14</b>	<b>25</b>	<b>16</b>	<b>32</b>	<b>21</b>	<b>33</b>	<b>21</b>
EMILIA -																	
3.07.01	Fabbricazione di paste da carta, fabbricazione di carta e di cartone . .	24	22	—	—	9	6	13	13	13	12	29	21	41	28	31	31
3.07.02	Trasformazione della carta e del cartone. . . . .	141	120	39	39	64	26	7	4	6	5	29	14	28	8	49	4
<b>3.07</b>	<b>Ind. della carta e cartotecnica</b>	<b>165</b>	<b>142</b>	<b>39</b>	<b>39</b>	<b>73</b>	<b>32</b>	<b>20</b>	<b>17</b>	<b>19</b>	<b>17</b>	<b>58</b>	<b>35</b>	<b>69</b>	<b>36</b>	<b>80</b>	<b>35</b>
T o																	
3.07.01	Fabbricazione di paste da carta, fabbricazione di carta e di cartone . .	188	166	—	—	111	55	7	4	3	3	13	12	17	11	10	10
3.07.02	Trasformazione della carta e del cartone. . . . .	116	96	—	—	70	35	12	12	14	13	34	23	28	21	14	12
<b>3.07</b>	<b>Ind. della carta e cartotecnica</b>	<b>304</b>	<b>262</b>	<b>—</b>	<b>—</b>	<b>181</b>	<b>90</b>	<b>19</b>	<b>16</b>	<b>17</b>	<b>16</b>	<b>47</b>	<b>40</b>	<b>45</b>	<b>32</b>	<b>24</b>	<b>22</b>
U M																	
3.07.01	Fabbricazione di paste da carta, fabbricazione di carta e di cartone . .	6	6	—	—	6	6	1	1	—	—	5	5	—	—	—	—
3.07.02	Trasformazione della carta e del cartone. . . . .	4	4	—	—	1	—	1	1	3	2	5	4	14	5	10	9
<b>3.07</b>	<b>Ind. della carta e cartotecnica</b>	<b>10</b>	<b>10</b>	<b>—</b>	<b>—</b>	<b>7</b>	<b>6</b>	<b>2</b>	<b>2</b>	<b>3</b>	<b>2</b>	<b>10</b>	<b>9</b>	<b>14</b>	<b>5</b>	<b>10</b>	<b>9</b>
M A R																	
3.07.01	Fabbricazione di paste da carta, fabbricazione di carta e di cartone . .	2	2	—	—	—	—	7	7	11	11	68	61	60	46	63	52
3.07.02	Trasformazione della carta e del cartone. . . . .	44	36	—	—	31	11	3	3	4	4	—	—	—	—	—	—
<b>3.07</b>	<b>Ind. della carta e cartotecnica</b>	<b>46</b>	<b>38</b>	<b>—</b>	<b>—</b>	<b>31</b>	<b>11</b>	<b>10</b>	<b>10</b>	<b>15</b>	<b>15</b>	<b>68</b>	<b>61</b>	<b>60</b>	<b>46</b>	<b>63</b>	<b>52</b>
L A																	
3.07.01	Fabbricazione di paste da carta, fabbricazione di carta e di cartone . .	65	64	—	—	40	32	28	28	46	46	103	95	125	101	59	57
3.07.02	Trasformazione della carta e del cartone. . . . .	74	55	—	—	32	18	10	5	11	6	13	3	—	—	6	5
<b>3.07</b>	<b>Ind. della carta e cartotecnica</b>	<b>139</b>	<b>119</b>	<b>—</b>	<b>—</b>	<b>72</b>	<b>50</b>	<b>38</b>	<b>33</b>	<b>57</b>	<b>52</b>	<b>116</b>	<b>98</b>	<b>125</b>	<b>101</b>	<b>65</b>	<b>62</b>

## ADDETTI, FORZA MOTRICE

posizione nella professione e il sesso  
e categoria di attività economica

OPERAI E MANOVALI								SORVEGLIANTI, CUSTODI, AD- DETTI AI SERVIZI INTERNI		APPRENDISTI		TOTALE ADDETTI								N. classifi- cazione
operai				operai comuni e manovali specializzati		manovali comuni						MF	M	in età						
specializzati		qualificati												inferiore a 18 anni		da 18 a meno di 20 anni				
MF	M	MF	M											MF	M	MF	M			

## DI TRIESTE

—	—	—	—	—	—	—	—	—	—	—	—	2	1	—	—	—	—	3.07.01
147	64	202	28	153	7	23	17	21	7	144	11	786	194	55	7	62	6	3.07.02
<b>147</b>	<b>64</b>	<b>202</b>	<b>28</b>	<b>153</b>	<b>7</b>	<b>23</b>	<b>17</b>	<b>21</b>	<b>7</b>	<b>144</b>	<b>11</b>	<b>786</b>	<b>194</b>	<b>55</b>	<b>7</b>	<b>62</b>	<b>6</b>	<b>3.07</b>

## RIA

32	30	167	138	351	156	135	45	5	5	18	14	900	544	57	30	24	10	3.07.01
34	30	134	26	62	12	30	22	2	2	75	17	450	190	44	12	36	8	3.07.02
<b>66</b>	<b>60</b>	<b>301</b>	<b>164</b>	<b>413</b>	<b>168</b>	<b>165</b>	<b>67</b>	<b>7</b>	<b>7</b>	<b>93</b>	<b>31</b>	<b>1.350</b>	<b>734</b>	<b>101</b>	<b>42</b>	<b>60</b>	<b>18</b>	<b>3.07</b>

## ROMAGNA

282	262	337	280	572	369	234	155	47	33	24	19	1.706	1.251	19	10	23	17	3.07.01
74	46	434	65	436	41	193	46	7	5	354	62	1.861	485	294	56	176	19	3.07.02
<b>356</b>	<b>308</b>	<b>821</b>	<b>345</b>	<b>1.008</b>	<b>410</b>	<b>427</b>	<b>201</b>	<b>54</b>	<b>38</b>	<b>378</b>	<b>81</b>	<b>3.567</b>	<b>1.736</b>	<b>313</b>	<b>66</b>	<b>199</b>	<b>36</b>	<b>3.07</b>

## SCANA

119	119	410	221	1.199	575	354	148	15	9	84	26	2.530	1.359	77	20	98	22	3.07.01
76	74	305	31	439	57	85	40	7	1	169	58	1369	478	130	36	61	15	3.07.02
<b>195</b>	<b>193</b>	<b>715</b>	<b>252</b>	<b>1.638</b>	<b>632</b>	<b>439</b>	<b>188</b>	<b>22</b>	<b>10</b>	<b>253</b>	<b>84</b>	<b>3.899</b>	<b>1.837</b>	<b>207</b>	<b>56</b>	<b>159</b>	<b>37</b>	<b>3.07</b>

## BRIA

16	16	33	33	36	20	30	13	—	—	1	1	134	101	7	2	4	1	3.07.01
45	35	162	14	33	8	26	16	6	5	24	9	334	112	9	1	2	—	3.07.02
<b>61</b>	<b>51</b>	<b>195</b>	<b>47</b>	<b>69</b>	<b>28</b>	<b>56</b>	<b>29</b>	<b>6</b>	<b>5</b>	<b>25</b>	<b>10</b>	<b>468</b>	<b>213</b>	<b>16</b>	<b>3</b>	<b>6</b>	<b>1</b>	<b>3.07</b>

## CHE

354	354	633	318	329	167	152	90	61	48	11	9	1.751	1.165	11	5	25	21	3.07.01
3	3	30	6	55	18	7	4	—	—	40	3	217	88	24	1	23	4	3.07.02
<b>357</b>	<b>357</b>	<b>663</b>	<b>324</b>	<b>384</b>	<b>185</b>	<b>159</b>	<b>94</b>	<b>61</b>	<b>48</b>	<b>51</b>	<b>12</b>	<b>1.968</b>	<b>1.253</b>	<b>35</b>	<b>6</b>	<b>48</b>	<b>25</b>	<b>3.07</b>

## ZIO

815	735	1.046	951	2.272	1.186	990	832	132	82	155	86	5.876	4.295	134	61	159	109	3.07.01
28	12	152	32	286	58	94	9	6	4	128	23	840	230	80	12	82	13	3.07.02
<b>843</b>	<b>747</b>	<b>1.198</b>	<b>983</b>	<b>2.558</b>	<b>1.244</b>	<b>1.084</b>	<b>841</b>	<b>138</b>	<b>86</b>	<b>283</b>	<b>109</b>	<b>6.716</b>	<b>4.525</b>	<b>214</b>	<b>73</b>	<b>241</b>	<b>122</b>	<b>3.07</b>

Segue Tav. 6 — Addetti, secondo la  
A — Stato e Regioni, per classe

N. classificazione	CLASSE E CATEGORIE DI ATTIVITA' ECONOMICA	IMPRENDITORI, GERENTI, COOPERATORI E COADIUVANTI						DIRIGENTI E IMPIEGATI								di categorie speciali	
		imprenditori, gerenti		cooperatori		coadiuvanti		dirigenti		impiegati							
		MF	M	MF	M	MF	M	MF	M	I categoria		II categoria		altri		MF	M
										MF	M	MF	M	MF	M		
A B R U Z Z I																	
3.07.01	Fabbricazione di paste da carta, fabbricazione di carta e di cartone . .	2	2	—	—	1	1	1	1	12	12	20	19	10	8	20	20
3.07.02	Trasformazione della carta e del cartone. . . . .	3	3	—	—	4	1	—	—	—	—	—	—	—	—	—	—
<b>3.07</b>	<b>Ind. della carta e cartotecnica</b>	<b>5</b>	<b>5</b>	<b>—</b>	<b>—</b>	<b>5</b>	<b>2</b>	<b>1</b>	<b>1</b>	<b>12</b>	<b>12</b>	<b>20</b>	<b>19</b>	<b>10</b>	<b>8</b>	<b>20</b>	<b>20</b>
C A M																	
3.07.01	Fabbricazione di paste da carta, fabbricazione di carta e di cartone . .	29	28	—	—	24	22	7	7	2	2	7	7	14	12	5	5
3.07.02	Trasformazione della carta e del cartone. . . . .	167	133	—	—	144	80	5	5	—	—	10	5	11	2	—	—
<b>3.07</b>	<b>Ind. della carta e cartotecnica</b>	<b>196</b>	<b>161</b>	<b>—</b>	<b>—</b>	<b>168</b>	<b>102</b>	<b>12</b>	<b>12</b>	<b>2</b>	<b>2</b>	<b>17</b>	<b>12</b>	<b>25</b>	<b>14</b>	<b>5</b>	<b>5</b>
P U																	
3.07.01	Fabbricazione di paste da carta, fabbricazione di carta e di cartone . .	1	1	—	—	—	—	1	1	13	13	54	51	112	108	61	61
3.07.02	Trasformazione della carta e del cartone. . . . .	18	16	—	—	12	8	4	1	1	1	—	—	1	1	—	—
<b>3.07</b>	<b>Ind. della carta e cartotecnica</b>	<b>19</b>	<b>17</b>	<b>—</b>	<b>—</b>	<b>12</b>	<b>8</b>	<b>5</b>	<b>2</b>	<b>14</b>	<b>14</b>	<b>54</b>	<b>51</b>	<b>113</b>	<b>109</b>	<b>61</b>	<b>61</b>
B A S I																	
3.07.01	Fabbricazione di paste da carta, fabbricazione di carta e di cartone . .	—	—	—	—	—	—	—	—	1	1	2	2	1	1	—	—
3.07.02	Trasformazione della carta e del cartone. . . . .	—	—	—	—	—	—	—	—	—	—	—	—	—	—	—	—
<b>3.07</b>	<b>Ind. della carta e cartotecnica</b>	<b>—</b>	<b>—</b>	<b>—</b>	<b>—</b>	<b>—</b>	<b>—</b>	<b>—</b>	<b>—</b>	<b>1</b>	<b>1</b>	<b>2</b>	<b>2</b>	<b>1</b>	<b>1</b>	<b>—</b>	<b>—</b>
C A L A																	
3.07.01	Fabbricazione di paste da carta, fabbricazione di carta e di cartone . .	3	3	—	—	—	—	1	1	—	—	—	—	—	—	—	—
3.07.02	Trasformazione della carta e del cartone. . . . .	1	1	—	—	2	2	—	—	—	—	—	—	—	—	—	—
<b>3.07</b>	<b>Ind. della carta e cartotecnica</b>	<b>4</b>	<b>4</b>	<b>—</b>	<b>—</b>	<b>2</b>	<b>2</b>	<b>1</b>	<b>1</b>	<b>—</b>	<b>—</b>	<b>—</b>	<b>—</b>	<b>—</b>	<b>—</b>	<b>—</b>	<b>—</b>
S I C I																	
3.07.01	Fabbricazione di paste da carta, fabbricazione di carta e di cartone . .	3	3	—	—	—	—	3	3	—	—	2	1	—	—	—	—
3.07.02	Trasformazione della carta e del cartone. . . . .	40	35	—	—	21	7	—	—	—	—	2	2	—	—	5	5
<b>3.07</b>	<b>Ind. della carta e cartotecnica</b>	<b>43</b>	<b>38</b>	<b>—</b>	<b>—</b>	<b>21</b>	<b>7</b>	<b>3</b>	<b>3</b>	<b>—</b>	<b>—</b>	<b>4</b>	<b>3</b>	<b>—</b>	<b>—</b>	<b>5</b>	<b>5</b>
S A R																	
3.07.01	Fabbricazione di paste da carta, fabbricazione di carta e di cartone . .	3	3	—	—	—	—	—	—	—	—	1	—	—	—	—	—
3.07.02	Trasformazione della carta e del cartone. . . . .	—	—	—	—	—	—	—	—	—	—	—	—	—	—	—	—
<b>3.07</b>	<b>Ind. della carta e cartotecnica</b>	<b>3</b>	<b>3</b>	<b>—</b>	<b>—</b>	<b>—</b>	<b>—</b>	<b>—</b>	<b>—</b>	<b>—</b>	<b>—</b>	<b>1</b>	<b>—</b>	<b>—</b>	<b>—</b>	<b>—</b>	<b>—</b>