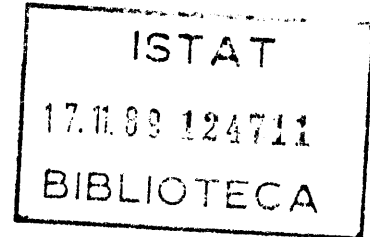


IST 4302

12° censimento generale della popolazione

25 ottobre 1981



piano di pubblicazione e di spoglio

6.000

istat

Istituto Centrale di Statistica

roma 1984

Handwritten notes:
...
...
030.1.01.0

Volume II

Tomo I - Fascicoli provinciali

**parte prima
dati comunali**

Parte prima - dati comunali

- Tavola 1 — Superficie territoriale e densità — Popolazione residente e popolazione presente, per sesso
- Tavola 2 — Popolazione residente temporaneamente assente per sesso, luogo di presenza e motivo dell'assenza
- Tavola 3 — Popolazione residente per sesso e stato civile
- Tavola 4 — Popolazione residente per sesso e classe di età
A — Totale
B — Maschi
C — Femmine
- Tavola 5 — Popolazione residente in età da 6 anni in poi per sesso e grado di istruzione
- Tavola 6 — Popolazione residente che frequenta corsi regolari di studio e/o corsi di formazione professionale, per sesso e classe di età
- Tavola 7 — Popolazione residente attiva e non attiva per sesso
A — Totale
B — Maschi
- Tavola 8 — Popolazione residente attiva in condizione professionale, per sesso e ramo di attività economica
A — Totale
B — Maschi
C — Femmine
- Tavola 9 — Popolazione residente attiva in condizione professionale, per sesso, settore di attività economica e posizione nella professione
A — Totale
B — Agricoltura, caccia, foreste e pesca
C — Industrie
D — Altre attività
- Tavola 10 — Popolazione residente attiva in condizione professionale, per sesso, classe di età e settore di attività economica
A — Totale
B — Maschi
C — Femmine
- Tavola 11 — Popolazione residente non attiva per sesso, classe di età e condizione non professionale
- Tavola 12 — Popolazione residente che rientra giornalmente nella propria dimora abituale, secondo il luogo di lavoro o di studio
- Tavola 13 — Famiglie residenti per ampiezza della famiglia
- Tavola 14 — Famiglie residenti secondo la tipologia della famiglia
- Tavola 15 — Abitazioni in complesso (occupate e non occupate); altri tipi di alloggio
- Tavola 16 — Abitazioni occupate per titolo di godimento
- Tavola 17 — Abitazioni occupate per epoca di costruzione
- Tavola 18 — Abitazioni occupate per numero di stanze
- Tavola 19 — Abitazioni occupate per servizio installato

Tavola 20 — Abitazioni occupate per figura giuridica del proprietario e titolo di godimento

Tavola 21 — Abitazioni non occupate per motivo della non occupazione

Tavola 22 — Abitazioni non occupate per servizio installato

Tavola 23 — Abitazioni non occupate per figura giuridica del proprietario

TAV. 1 - Superficie territoriale e densità - Popolazione residente e popolazione presente, per sesso

Codice dei Comuni	COMUNI	Superficie territoriale km ²	Densità ab/km ²	POPOLAZIONE RESIDENTE			POPOLAZIONE PRESENTE			
				Maschi	Femmine	TOTALE	Maschi	Femmine	TOTALE	
									N.	di cui temporaneamente presente

TAV. 2 - Popolazione residente temporaneamente assente per sesso, luogo di presenza e motivo dell'assenza

Codice dei Comuni	COMUNI	IN ALTRI COMUNI				ALL'ESTERO				TOTALE	
		TOTALE		di cui per motivi di lavoro		TOTALE		di cui per motivi di lavoro		MF	M
		MF	M	MF	M	MF	M	MF	M		

TAV. 3 - Popolazione residente per sesso e stato civile

Codice dei Comuni	COMUNI	MASCHI					FEMMINE				
		CELIBI	CONIUGATI	SEPARATI LEGALMENTE	VEDOVI	DIVORZIATI	NUBILI	CONIUGATE	SEPARATE LEGALMENTE	VEDOVE	DIVORZIATE

**TAV. 6 - Popolazione residente che frequenta corsi regolari di studio
e/o corsi di formazione professionale, per sesso e classe di età**

Codice dei Comuni	COMUNI	CORSO REGOLARE DI STUDI							
		6 - 13		14 - 18		19 e più		TOTALE	
		MF	M	MF	M	MF	M	MF	M

CORSO DI FORMAZIONE PROFESSIONALE												Codice dei Comuni
di cui occupati		14 - 16		17 - 19		20 e più		TOTALE		di cui occupati		
MF	M	MF	M	MF	M	MF	M	MF	M	MF	M	

TAV. 7 - Popolazione residente attiva e non attiva per sesso

A — TOTALE

B — MASCHI

Codice dei Comuni	COMUNI	POPOLAZIONE ATTIVA					POPOLAZIONE NON ATTIVA	TOTALE
		In condizione professionale			In cerca di prima occupazione	TOTALE		
		Occupati	Disoccupati	TOTALE				

TAV. 8 - Popolazione residente attiva in condizione professionale, per sesso e ramo di attività economica

A - TOTALE
B - MASCHI
C - FEMMINE

Codice dei Comuni	COMUNI	AGRICOLTURA RAMO 0	INDUSTRIE						
			RAMO 1			RAMO 2	RAMO 3	RAMO 4	RAMO 5
			1. A	1. B	TOTALE				

COMMERCIO RAMO 6			TRASPORTI E COMUNICAZIONI RAMO 7	CREDITO E ASSICURAZIONE, SERVIZI ALLE IMPRESE, NOLEGGIO RAMO 8			PUBBLICA AMMINISTRAZIONE; SERVIZI PUBBLICI E PRIVATI RAMO 9			TOTALE	Codice dei Comuni
6. A	6. B	TOTALE		8. A	8. B	TOTALE	9. A	9. B	TOTALE		

TAV. 9 - Popolazione residente attiva in condizione professionale, per sesso, settore di attività economica e posizione nella professione

A - TOTALE
B - AGRICOLTURA, CACCIA, FORESTE E PESCA
C - INDUSTRIE
D - ALTRE ATTIVITÀ

Codice dei Comuni	COMUNI	POSIZIONE NELLA PROFESSIONE									
		IMPRENDITORI E LIBERI PROFESSIONISTI		LAVORATORI IN PROPRIO		COADIUVANTI		DIRIGENTI E IMPIEGATI		LAVORATORI DIPENDENTI	
		MF	M	MF	M	MF	M	MF	M	MF	M

TAV. 10 - Popolazione residente attiva in condizione professionale, per sesso, classe di età e settore di attività economica

A - TOTALE
B - MASCHI
C - FEMMINE

Codice dei Comuni	COMUNI	CLASSI								
		14 - 19			20 - 29			30 - 54		
		Agricoltura, caccia, foreste e pesca	Industrie	Altre attività	Agricoltura, caccia, foreste e pesca	Industrie	Altre attività	Agricoltura, caccia, foreste e pesca	Industrie	Altre attività

DI ETÀ (anni)												Codice dei Comuni
55 - 59			60 - 64			65 e più			TOTALE			
Agricoltura, caccia, foreste e pesca	Industrie	Altre attività	Agricoltura, caccia, foreste e pesca	Industrie	Altre attività	Agricoltura, caccia, foreste e pesca	Industrie	Altre attività	Agricoltura, caccia, foreste e pesca	Industrie	Altre attività	

TAV. 11 - Popolazione residente non attiva per sesso, classe di età e condizione non professionale

Codice dei Comuni	COMUNI	MENO DI 14 ANNI							
		BAMBINI CHE FREQUENTANO LA SCUOLA MATERNA		SCOLARI E STUDENTI		ALTRI		TOTALE	
		MF	M	MF	M	MF	M	MF	M

CASALINGHE	DA 14 ANNI IN POI								TOTALE		Codice dei Comuni
	STUDENTI		RITIRATI DAL LAVORO		ALTRI		TOTALE				
	MF	M	MF	M	MF	M	MF	M	MF	M	

TAV. 12 - Popolazione residente che rientra giornalmente nella propria dimora abituale, secondo il luogo di lavoro o di studio

Codice dei Comuni	COMUNI	OCCUPATI		SCOLARI E STUDENTI		PERSONE CHE FREQUENTANO UN CORSO DI FORMAZIONE PROFESSIONALE		TOTALE	
		Nello stesso Comune	Fuori del Comune	Nello stesso Comune	Fuori del Comune	Nello stesso Comune	Fuori del Comune	Nello stesso Comune	Fuori del Comune

TAV. 13 - Famiglie residenti per ampiezza della famiglia

Codice dei Comuni	COMUNI	FAMIGLIE CON COMPONENTI									
		1		2	3	4	5	6	7	8 e più	
		TOTALE	di cui non in coabitazione							Famiglie	Componenti

TAV. 14 - Famiglie residenti secondo la tipologia della famiglia

Codice dei Comuni	COMUNI	FAMIGLIE					
		CONIUGI				CONIUGI	
		TOTALE		di cui con altre persone		TOTALE	
		Famiglie	Componenti	Famiglie	Componenti	Famiglie	Componenti

COMPOSTE DA		UN GENITORE E FIGLI				ALTRO TIPO DI FAMIGLIA		TOTALE		Codice dei Comuni
E FIGLI		TOTALE		di cui con altre persone		Famiglie	Componenti	Famiglie	Componenti	
di cui con altre persone		Famiglie	Componenti	Famiglie	Componenti					
Famiglie	Componenti					Famiglie	Componenti	Famiglie	Componenti	

TAV. 15 - Abitazioni in complesso (occupate e non occupate); altri tipi di alloggio

Codice dei Comuni	COMUNI	ABITAZIONI OCCUPATE								
		NUMERO	Superficie m ²	STANZE				Numero medio di stanze per abitazione	OCCU	
				Adibite esclusivamente o promiscuamente ad abitazione	Cucine	Adibite esclusivamente ad altro uso	TOTALE		Famiglie	Componenti

PANTI		ABITAZIONI NON OCCUPATE			TOTALE			ALTRI TIPI DI ALLOGGIO			Codice dei Comuni
Numero medio occupanti per abitazione	Numero medio occupanti per stanza	NUMERO	di cui con persone temporaneamente presenti	STANZE	Numero medio stanze per abitazione	NUMERO	STANZE	Numero medio stanze per abitazione	OCCUPANTI		
									Famiglie	Componenti	

TAV. 16 - Abitazioni occupate per titolo di godimento

Codice dei Comuni	COMUNI	PROPRIETÀ							ABITAZIONI	Superficie m ²
		ABITAZIONI	Superficie m ²	Superficie media per abitazione	STANZE		OCCUPANTI			
					TOTALE	Adibite esclusivamente o promiscuamente ad abitazione	Famiglie	Componenti		

AFFITTO					ALTRO TITOLO							Codice dei Comuni
Superficie media per abitazione	STANZE		OCCUPANTI		ABITAZIONI	Superficie m ²	Superficie media per abitazione	STANZE		OCCUPANTI		
	TOTALE	Adibite esclusivamente o promiscuamente ad abitazione	Famiglie	Componenti				TOTALE	Adibite esclusivamente o promiscuamente ad abitazione	Famiglie	Componenti	

TAV. 17 - Abitazioni occupate per epoca di costruzione

Codice dei Comuni	COMUNI	EPOCA DI						
		Prima del 1919		1919 - 1945		1946 - 1960		1961
		Abitazioni	Stanze	Abitazioni	Stanze	Abitazioni	Stanze	Abitazioni

COSTRUZIONE									Codice dei Comuni
- 1971	1972 - 1975		1976 - 1980		dopo il 1980		TOTALE		
Stanze	Abitazioni	Stanze	Abitazioni	Stanze	Abitazioni	Stanze	Abitazioni	Stanze	

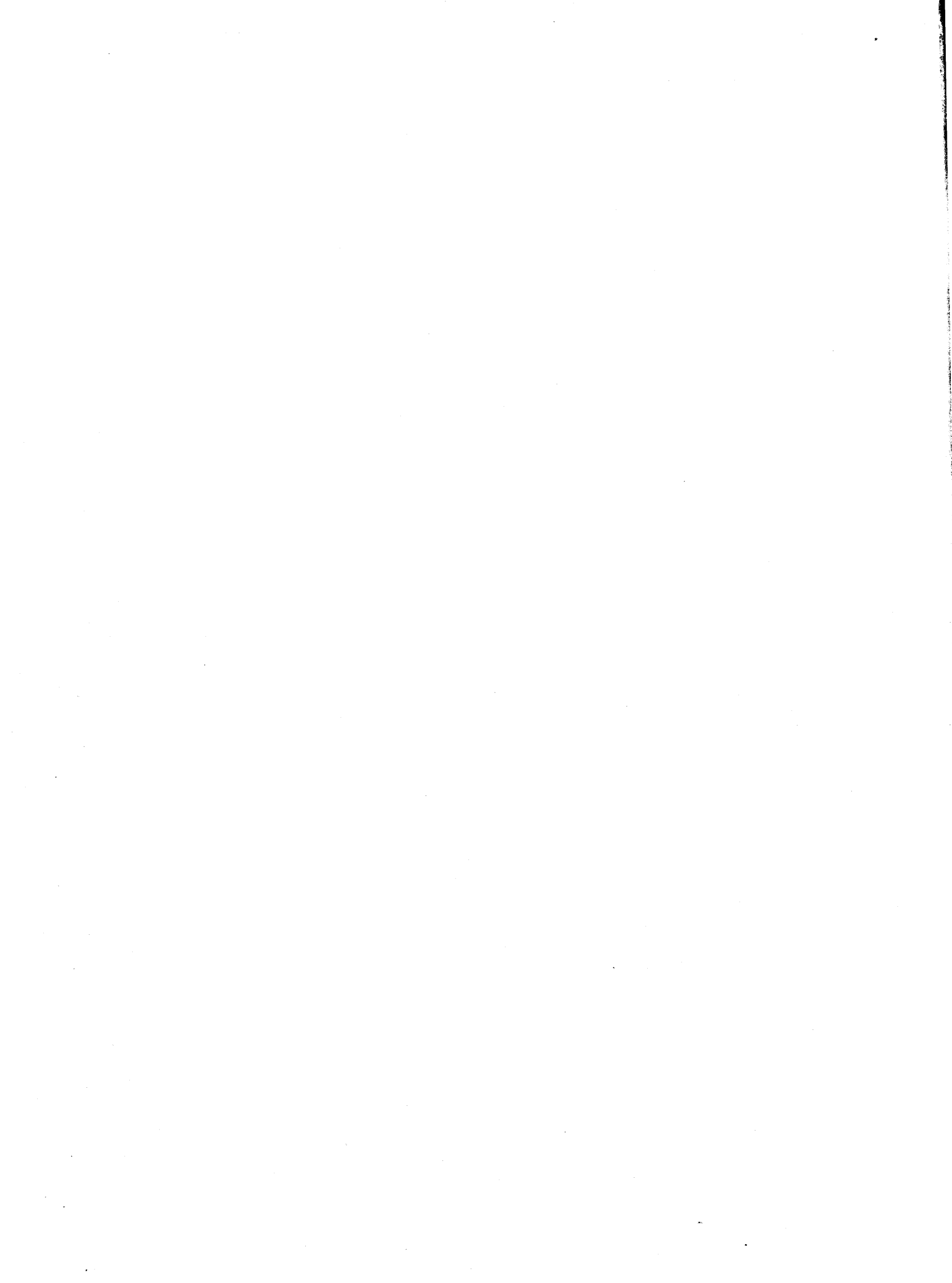
TAV. 18 - Abitazioni occupate per numero di stanze

Codice dei Comuni	COMUNI	ABITAZIONI								Codice dei Comuni
		1			2			3		
		Abitazioni	Occupanti		Abitazioni	Occupanti		Abitazioni	Occu	
			Famiglie	Componenti		Famiglie	Componenti		Famiglie	
CON STANZE										
		4		5			6 e più			
panti	Abitazioni	Occupanti		Abitazioni	Occupanti		Abitazioni	Stanze	Occupanti	
Componenti		Famiglie	Componenti		Famiglie	Componenti			Famiglie	Componenti

TAV. 19 - Abitazioni occupate per servizio installato

Codice dei Comuni	COMUNI	TOTALE ABITAZIONI		ABITAZIONI							
		Numero	Stanze	ACQUA POTABILE				Di pozzo o cisterna	TOTALE	Nell'abitazione	
				Di acquedotto			TOTALE			1	2 o più
				Nell'abitazione	Fuori dell'abitazione	TOTALE					

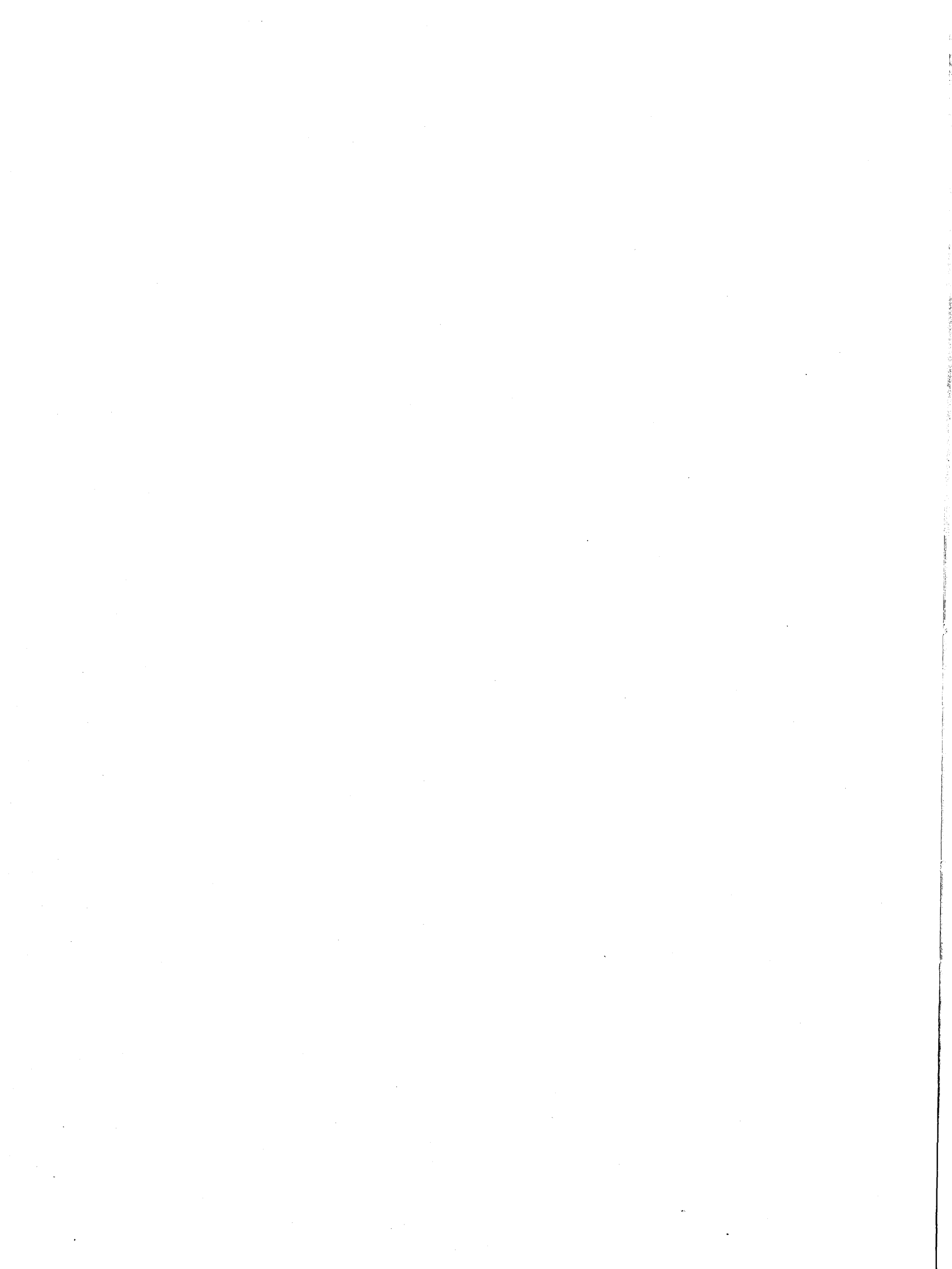
FORNITE DI						BAGNO	ELETTRICITÀ	RISCALDAMENTO		ABITAZIONI SFORNITE DI ACQUA POTABILE E GABINETTO	Codice dei Comuni
GABINETTO		Fuori dell'abitazione		TOTALE				Impianto fisso	Con apparecchi singoli		
TOTALE	di cui con scarico	TOTALE	di cui con scarico	Numero	di cui con scarico						



Volume II

Tomo I - Fascicoli provinciali

**parte seconda
dati provinciali**



Parte seconda - dati provinciali

- Tavola 1** — Popolazione residente per singolo anno di età, sesso e stato civile
- Tavola 2** — Popolazione presente per singolo anno di età, sesso e stato civile
- Tavola 3** — Popolazione residente per sesso, classe di età e luogo di nascita
- Tavola 4** — Popolazione residente in età da 6 anni in poi per grado di istruzione, sesso, classe di età, condizione professionale o non professionale
- Tavola 5** — Popolazione residente attiva e non attiva per sesso e classe di età, attiva per ramo di attività economica e posizione nella professione; non attiva per condizione non professionale
- Tavola 6** — Popolazione residente attiva e non attiva per sesso e stato civile; attiva per ramo di attività economica e posizione nella professione; non attiva per condizione non professionale
- Tavola 7** — Popolazione residente attiva in condizione professionale per sesso, posizione nella professione, ramo e classe di attività economica
- Tavola 8** — Popolazione residente attiva in condizione professionale per sesso e professione
- Tavola 9** — Popolazione residente attiva in condizione professionale per sesso e categoria socio-professionale
- Tavola 10** — Popolazione residente occupata per ramo di attività economica, ore lavorate e posizione nella professione
- Tavola 11** — Popolazione residente in età da 14 anni in poi non occupata, per sesso e numero di ore lavorate
- Tavola 12** — Popolazione residente in età da 19 anni in poi per sesso, luogo di residenza nel 1976, condizione nel 1976 e nel 1981
- Tavola 13** — Stranieri residenti per classe di età e sesso; condizione professionale per settore di attività economica e posizione nella professione; condizione non professionale
- Tavola 14** — Famiglie residenti per ampiezza e tipo della famiglia
- Tavola 15** — Famiglie residenti con almeno un nucleo familiare, per tipo del nucleo e ampiezza della famiglia
- Tavola 16** — Famiglie residenti per tipo di famiglia e di componenti
- Tavola 17** — Famiglie residenti per ampiezza, stato civile, classe di età e sesso del capo famiglia di censimento
 - A** — Totale
 - B** — Maschi
 - C** — Femmine

- Tavola 18** — Famiglie residenti per condizione professionale o non professionale dei componenti e condizione del capo famiglia di censimento
- Tavola 19** — Famiglie residenti per ampiezza e numero di componenti (occupati, in età inferiore a 6 anni, in età di 60 anni e più, in età di 75 anni e più)
- Tavola 20** — Famiglie residenti per ampiezza e specie di alloggio in cui dimorano
- Tavola 21** — Famiglie residenti per tipo della famiglia e numero di figli conviventi
- Tavola 22** — Convivenze e componenti permanenti, attivi e non attivi, per specie della convivenza
- Tavola 23** — Convivenze secondo il numero di componenti presenti per sesso e specie della convivenza
- Tavola 24** — Abitazioni occupate per numero di occupanti, numero di stanze e titolo di godimento
- Tavola 25** — Abitazioni occupate per numero di stanze, numero di famiglie, figura giuridica del proprietario, epoca di costruzione e titolo di godimento, numero di servizi installati
- Tavola 26** — Abitazioni occupate per tipo di fabbricato, numero di stanze, epoca di costruzione, servizi installati
- Tavola 27** — Abitazioni occupate per servizi installati, numero di occupanti, numero di stanze, titolo di godimento, figura giuridica del proprietario ed epoca di costruzione
- Tavola 28** — Abitazioni occupate per numero di stanze e numero dei componenti delle famiglie secondo la condizione occupazionale
- Tavola 29** — Abitazioni non occupate per numero di stanze, motivo della non occupazione, tipo di fabbricato, figura giuridica del proprietario ed epoca di costruzione
- Tavola 30** — Occupati per settore di attività economica, luogo di lavoro, tempo impiegato e mezzo utilizzato
- A — Agricoltura, caccia, foreste e pesca
 - B — Industrie
 - C — Altre attività
 - D — Totale
- Tavola 31** — Studenti per luogo di studio, tempo impiegato e mezzo utilizzato

TAV. 3 - Popolazione residente per sesso, classe di età e luogo di nascita

LUOGO DI NASCITA	Meno di 6 anni	6-13	14-18	19-24	25-44	45-64	65 e più	TOTALE
------------------	-------------------	------	-------	-------	-------	-------	----------	--------

A — TOTALE

B — MASCHI

Nello stesso Comune di residenza
In altro Comune della stessa Provincia
In altra Provincia della stessa Regione

.....

.....

.....

In altre Regioni

- Piemonte
- Valle d'Aosta
- Lombardia
- Trentino-Alto Adige
- Bolzano-Bozen
- Trento
- Veneto
- Friuli-Venezia Giulia
- Liguria
- Emilia-Romagna
- Toscana
- Umbria
- Marche
- Lazio
- Abruzzi
- Molise
- Campania
- Puglia
- Basilicata
- Calabria
- Sicilia

ITALIA

ESTERO

TOTALE

TAV. 5 - Popolazione residente attiva e non attiva per sesso e classe di età, attiva per ramo di attività economica e posizione nella professione; non attiva per condizione non professionale

RAMI DI ATTIVITÀ ECONOMICA POSIZIONE NELLA PROFESSIONE	CLASSI DI											
	Meno di 14		14 - 19		20 - 24		25 - 29		30 - 34		35 - 39	
	MF	M	MF	M	MF	M	MF	M	MF	M	MF	M

ETÀ (anni)													
40 - 44		45 - 49		50 - 54		55 - 59		60 - 64		65 - 69		70 e più	
MF	M	MF	M	MF	M	MF	M	MF	M	MF	M	MF	M

CONDIZIONE PROFESSIONALE
- di cui disoccupati

Imprenditori, liberi professionisti
Lavoratori in proprio
Coadiuvanti
Dirigenti e impiegati
Lavoratori dipendenti

Agricoltura
Imprenditori, liberi professionisti
Lavoratori in proprio
Coadiuvanti
Dirigenti e impiegati
Lavoratori dipendenti

Energia, gas e acqua
Imprenditori, liberi professionisti
Lavoratori in proprio
Coadiuvanti
Dirigenti e impiegati
Lavoratori dipendenti

Ind. estratt., trasf. min., chim.
Imprenditori, liberi professionisti
Lavoratori in proprio
Coadiuvanti
Dirigenti e impiegati
Lavoratori dipendenti

Ind. lavoraz. metalli, mecc. prec.
Imprenditori, liberi professionisti
Lavoratori in proprio
Coadiuvanti
Dirigenti e impiegati
Lavoratori dipendenti

Ind. alim., tess., pelli, legno
Imprenditori, liberi professionisti
Lavoratori in proprio
Coadiuvanti
Dirigenti e impiegati
Lavoratori dipendenti

Ind. costr., install. impianti
Imprenditori, liberi professionisti
Lavoratori in proprio
Coadiuvanti
Dirigenti e impiegati
Lavoratori dipendenti

Commercio, pubbl. esercizi
Imprenditori, liberi professionisti
Lavoratori in proprio
Coadiuvanti
Dirigenti e impiegati
Lavoratori dipendenti

Trasporti e comunicazioni
Imprenditori, liberi professionisti
Lavoratori in proprio
Coadiuvanti
Dirigenti e impiegati
Lavoratori dipendenti

Credito, assic.; serv. imprese
Imprenditori, liberi professionisti
Lavoratori in proprio
Coadiuvanti
Dirigenti e impiegati
Lavoratori dipendenti

Pubblica amm.ne; servizi
Imprenditori, liberi professionisti
Lavoratori in proprio
Coadiuvanti
Dirigenti e impiegati
Lavoratori dipendenti

In cerca di prima occupazione

TOTALE POP. ATTIVA

Scolari e studenti
Casalinghe
Ritirati dal lavoro
Altri

TOTALE POP. NON ATTIVA

TAV. 6 - Popolazione residente attiva e non attiva per sesso e stato civile; attiva per ramo di attività economica e posizione nella professione; non attiva per condizione non professionale

RAMI DI ATTIVITÀ ECONOMICA POSIZIONE NELLA PROFESSIONE		MASCHI									
		CELIBI	CONIUGATI	VEDOVI	SEPARATI LEGALMENTE	DIVORZIATI	TOTALE				
FEMMINE						MASCHI E FEMMINE					
NUBILI	CONIUGATE	VEDOVE	SEPARATE LEGALMENTE	DIVORZIATE	TOTALE	CELIBI E NUBILI	CONIUGATI	VEDOVI	SEPARATI LEGALMENTE	DIVORZIATI	TOTALE

CONDIZIONE PROFESSIONALE

- di cui disoccupati

Imprenditori, liberi professionisti
Lavoratori in proprio
Coadiuvanti
Dirigenti e impiegati
Lavoratori dipendenti

Agricoltura, caccia, foreste, pesca

Imprenditori, liberi professionisti
Lavoratori in proprio
Coadiuvanti
Dirigenti e impiegati
Lavoratori dipendenti

Energia, gas e acqua

Imprenditori, liberi professionisti
Lavoratori in proprio
Coadiuvanti
Dirigenti e impiegati
Lavoratori dipendenti

Industrie estrattive, trasformazione minerali, chimiche

Imprenditori, liberi professionisti
Lavoratori in proprio
Coadiuvanti
Dirigenti e impiegati
Lavoratori dipendenti

Industrie lavorazione metalli, meccanica precisione

Imprenditori, liberi professionisti
Lavoratori in proprio
Coadiuvanti
Dirigenti e impiegati
Lavoratori dipendenti

Industrie alimentari, tessili, pelli, legno, altre

Imprenditori, liberi professionisti
Lavoratori in proprio
Coadiuvanti
Dirigenti e impiegati
Lavoratori dipendenti

Industria costruzioni, installazioni impianti edilizia

Imprenditori, liberi professionisti
Lavoratori in proprio
Coadiuvanti
Dirigenti e impiegati
Lavoratori dipendenti

Commercio, pubblici esercizi; riparazioni di veicoli

Imprenditori, liberi professionisti
Lavoratori in proprio
Coadiuvanti
Dirigenti e impiegati
Lavoratori dipendenti

Trasporti e comunicazioni

Imprenditori, liberi professionisti
Lavoratori in proprio
Coadiuvanti
Dirigenti e impiegati
Lavoratori dipendenti

Credito e assicurazione; servizi imprese; noleggio

Imprenditori, liberi professionisti
Lavoratori in proprio
Coadiuvanti
Dirigenti e impiegati
Lavoratori dipendenti

Pubblica amministrazione; servizi pubblici e privati

Imprenditori, liberi professionisti
Lavoratori in proprio
Coadiuvanti
Dirigenti e impiegati
Lavoratori dipendenti

In cerca di prima occupazione

TOTALE POPOLAZIONE ATTIVA

Scolari e studenti
Casalinghe
Ritirati dal lavoro
Altri

TOTALE POPOLAZIONE NON ATTIVA

TAV. 8 - Popolazione residente attiva in condizione professionale per sesso e professione

N. CLASSIFICAZIONE	PROFESSIONI	MF	M	N. CLASSIFICAZIONE	PROFESSIONI	MF	M
1	Professioni liberali, tecniche, scientifiche, e assimilate						
1.1	Professori, insegnanti, e assimilati						
1.11	Professori universitari e assimilati						
1.12	Professori di scuola secondaria superiore e assimilati						
1.13	Professori di scuola media e assimilati						
1.14	Insegnanti di scuola elementare e assimilati						
1.15	Presidi, capi di istituti di istruzione, direttori didattici						
1.16	Insegnanti non altrove classificati						
1.17	Cultori di discipline non altrove classificati						
1.2	Scrittori, giornalisti, artisti, e assimilati						
1.21	Scrittori, giornalisti e pubblicisti						
1.22	Pittori, scultori, e assimilati						
1.23	Registi, direttori artistici, coreografi e tecnici dello spettacolo						
1.24	Musicisti, orchestrali, artisti lirici, attori						
1.25	Artisti di varietà e assimilati						
1.26	Atleti, allenatori, e assimilati			9.23	Grafologi e assimilati		
1.3	Membri del clero e assimilati			9.3	Indossatori, assistenti di volo, guide turistiche, e assimilati		
1.31	Arcivescovi, vescovi diocesani e superiori generali			9.31	Indossatori		
1.32	Parroci e altri sacerdoti addetti alla cura delle anime			9.32	Fotomodelle e modelle artistiche		
				9.33	Assistenti di volo e guide turistiche		
				9.4	Barbieri, parrucchieri, smacchiatori, e assimilati		
				9.41	Barbieri, parrucchieri, manicure, e assimilati		
				9.42	Smacchiatori, tintori, e assimilati		
				9.5	Spazzini, pulitori, e assimilati		
				9.51	Spazzini, disinfestatori, e assimilati		
				9.52	Pulitori, lavaggiatori di veicoli, e assimilati		
				9.6	Domestici, portieri, bidelli, guardiani, e assimilati		
				9.61	Domestici		
				9.62	Portieri di abitazione		
				9.63	Commessi, uscieri, bidelli, inservienti di uffici pubblici e privati		
				9.64	Sagrestani		
				9.65	Guardiani, custodi di aziende, guardie campestri, e assimilati		
				9.7	Addetti ai servizi non altrove classificati		
				9.71	Addetti ai servizi non altrove classificati		
				9.9	Professioni non altrove classificabili		
				9.91	Professioni non altrove classificabili		
					TOTALE		

TAV. 9 - Popolazione residente attiva in condizione professionale per sesso e categoria socio-professionale

N. CLASSIFI- CAZIONE	CATEGORIE SOCIO-PROFESSIONALI	MASCHI	FEMMINE	TOTALE
01	Imprenditori e lavoratori in proprio nell'agricoltura, nella silvicoltura, nell'allevamento e nella pesca			
02	Altri lavoratori agricoli			
03	Imprenditori e lavoratori in proprio nelle professioni liberali e affini			
04	Imprenditori nell'industria, nell'edilizia, nel commercio, nei trasporti e nei servizi			
05	Lavoratori in proprio nell'industria, nell'edilizia, nel commercio, nei trasporti e nei servizi			
06	Dirigenti industriali e commerciali, alti funzionari dell'apparato legislativo e dell'amministrazione statale			
07	Lavoratori dipendenti nelle professioni liberali e affini			
08	Capi ufficio e responsabili di personale amministrativo, di addetti alle vendite e ai servizi; funzionari statali con responsabilità amministrative			
09	Personale amministrativo, addetto alle vendite e ai servizi			
10	Intermedi: capisquadra e sorveglianti di operai (dipendenti)			
11	Operai specializzati e qualificati (dipendenti)			
12	Manovali (dipendenti)			
13	Forze armate (militari di carriera e militari in servizio di leva)			
14	Persone economicamente attive non classificate altrove			
	TOTALE			

**TAV. 12 - Popolazione residente in età da 19 anni in poi per sesso,
luogo di residenza nel 1976, condizione nel 1976 e nel 1981**

CONDIZIONE NELL'OTTOBRE 1981	LUOGO DI RESIDENZA													
	STESSO COMUNE DI RESIDENZA					ALTRO COMUNE DELLA STESSA PROVINCIA DI RESIDENZA					ALTRA PROVIN REGIONE			
	CONDIZIONE PROFESSIONALE 1976				CONDIZIONE NON PROFESSIO- NALE '76	TOTALE	CONDIZIONE PROFESSIONALE 1976				CONDIZIONE NON PROFESSIO- NALE '76	TOTALE	CONDIZIONE PRO	
	Agricol- tura	Industrie	Altre attività	Disoc- cupati			Agricol- tura	Industrie	Altre attività	Disoc- cupati			Agricol- tura	Industrie

NELL'OTTOBRE 1976													TOTALE			
CIA DELLA STESSA DI RESIDENZA			PROVINCIA DI ALTRA REGIONE					ESTERO								
CONDIZIONE PROFESSIONALE 1976		CONDIZIONE NON PROFESSIO- NALE '76	TOTALE	CONDIZIONE PROFESSIONALE 1976				CONDIZIONE NON PROFESSIO- NALE '76	TOTALE	CONDIZIONE PROFESSIONALE 1976				CONDIZIONE NON PROFESSIO- NALE '76	TOTALE	
Altre attività	Disoc- cupati			Agricol- tura	Industrie	Altre attività	Disoc- cupati			Agricol- tura	Industrie	Altre attività				Disoc- cupati

TOTALE

MASCHI

FEMMINE

Cond. professionale

OCCUPATI

Agricoltura

Industrie

Altre attività

DISOCCUPATI

Cond. non professionale

TOTALE

TAV. 13 - Stranieri residenti per classe di età e sesso; condizione professionale per settore di attività economica e posizione nella professione; condizione non professionale

CONDIZIONI	CLASSI DI ETÀ (anni)										
	Meno di 5	5-9	10-14	15-19	20-24	25-29	30-34	35-44	45-54	55-64	65 e più

A - MASCHI

B - FEMMINE

C - TOTALE

Condizione professionale
AGRICOLTURA
 Indipendenti
 Dipendenti
 - di cui operai e assimilati
INDUSTRIE
 Indipendenti
 Dipendenti
 - di cui operai e assimilati
COMMERCIO
 Indipendenti
 Dipendenti
 - di cui operai e assimilati
ALTRE ATTIVITA'
 Indipendenti
 Dipendenti
 - di cui operai e assimilati
Condizione non professionale
 In cerca di prima occupazione
 Scolari e studenti
 Casalinghe
 Ritirati dal lavoro
 Altri
TOTALE

TAV. 14 - Famiglie residenti per ampiezza e tipo della famiglia

TIPO DELLA FAMIGLIA	FAMIGLIE CON COMPONENTI									
	1	2	3	4	5	6	7 e più		TOTALE	
							Famiglie	Componenti	Famiglie	Componenti

A — FAMIGLIE IN COMPLESSO

B — FAMIGLIE CON MEMBRI AGGREGATI

C — FAMIGLIE SENZA MEMBRI AGGREGATI

Tipo A
 Tipo B
 Tipo C
 C 1
 C 2
 C 3
 Tipo D
 D 1
 D 1.1
 D 1.2
 D 2
 D 2.1
 D 2.2
 D 3
 D 3.1
 D 3.2
 D 4
 D 4.1
 D 4.2
 D 5
 D 6
 D 7
 D 8
 D 9

TOTALE

**TAV. 18 - Famiglie residenti per condizione professionale o non professionale
dei componenti e condizione del capo famiglia di censimento**

CONDIZIONE DEL CAPO FAMIGLIA	FAMIGLIE CON COMPONENTI TUTTI IN CONDIZIONE PROFESSIONALE							
	TUTTI IN AGRICOLTURA		TUTTI NELLE INDUSTRIE		TUTTI IN ALTRE ATTIVITÀ		TUTTI IN SETTORI DIVERSI	
	Famiglie	Componenti	Famiglie	Componenti	Famiglie	Componenti	Famiglie	Componenti

FAMIGLIE CON COMPONENTI IN CONDIZIONE PROFESSIONALE E NON PROFESSIONALE								FAMIGLIE CON COMPONENTI TUTTI IN CONDIZIONE NON PROFESSIONALE	
TUTTI IN AGRICOLTURA		TUTTI NELLE INDUSTRIE		TUTTI IN ALTRE ATTIVITÀ		TUTTI IN SETTORI DIVERSI			
Famiglie	Componenti	Famiglie	Componenti	Famiglie	Componenti	Famiglie	Componenti	Famiglie	Componenti

Occupato

- Agricoltura
- Industrie
- Altre attività

Disoccupato

**In condizione non
professionale**

- In cerca di prima occupazione
- Studenti
- Casalinghe
- Ritirati dal lavoro
- Altri

TOTALE

TAV. 21 - Famiglie residenti per tipo della famiglia e numero di figli conviventi

TIPO DELLA FAMIGLIA	NUMERO DEI					
	1			2		
	FAMIGLIE	FIGLI CONVIVENTI		FAMIGLIE	FIGLI CONVIVENTI	
		TOTALE	di cui in età inferiore a 18 anni		TOTALE	di cui in età inferiore a 18 anni

FIGLI CONVIVENTI											
3			4			5 e più			TOTALE		
FAMIGLIE	FIGLI CONVIVENTI		FAMIGLIE	FIGLI CONVIVENTI		FAMIGLIE	FIGLI CONVIVENTI		FAMIGLIE	FIGLI CONVIVENTI	
	TOTALE	di cui in età inferiore a 18 anni		TOTALE	di cui in età inferiore a 18 anni		TOTALE	di cui in età inferiore a 18 anni		TOTALE	di cui in età inferiore a 18 anni

- Tipo C 1
- Tipo C 2
- di cui con padre separato legalmente
- Tipo C 3
- di cui con madre separata legalmente
- Tipo D 2.1
- Tipo D 2.2
- Tipo D 3.1
- di cui con padre separato legalmente
- Tipo D 3.2
- di cui con padre separato legalmente
- Tipo D 4.1
- di cui con madre separata legalmente
- Tipo D 4.2
- di cui con madre separata legalmente
- TOTALE**

TAV. 22 - Convivenze e componenti permanenti, attivi e non attivi, per specie della convivenza

SPECIE DELLA CONVIVENZA	NUMERO CONVI- VENZE	COMPONENTI					
		IN CONDIZIONE PROFESSIONALE					
		DIRIGENTI E IMPIEGATI		LAVORATORI DIPENDENTI		ALTRI	
		In complesso	di cui nella pubblica amministrazione, servizi pubblici e privati	In complesso	di cui nella pubblica amministrazione, servizi pubblici e privati	In complesso	di cui nella pubblica amministrazione, servizi pubblici e privati

ATTIVI			COMPONENTI NON ATTIVI				TOTALE COMPONENTI		
IN CERCA DI PRIMA OCCUPAZIONE	TOTALE			MASCHI	FEMMINE	MASCHI E FEMMINE	MASCHI	FEMMINE	MASCHI E FEMMINE
	MASCHI	FEMMINE	MASCHI E FEMMINE						

Convivenze ecclesiastiche
 Istituti di istruzione
 Istituti assistenziali
 Istituti e case di cura
 Istituti di prevenzione e pena
 Alberghi, pensioni, locande
 Navi mercantili
 Altre convivenze

TOTALE

TAV. 23 - Convivenze secondo il numero di componenti presenti per sesso e specie della convivenza

SPECIE DELLA CONVIVENZA	NUMERO CONVIVENZE	COMPONENTI			da 1 a 15		da 16 a 25		
		M	F	MF	CONVIVENZE	COMPONENTI		CONVIVENZE	COMPO
						MF	M		

		da 26 a 50		da 51 a 75			da 76 a 100			oltre 100		
NENTI	CONVIVENZE	COMPONENTI		CONVIVENZE	COMPONENTI		CONVIVENZE	COMPONENTI		CONVIVENZE	COMPONENTI	
		MF	M		MF	M		MF	M		MF	M
M												

Convivenze ecclesiastiche
 Istituti di istruzione
 Istituti assistenziali
 Istituti e case di cura
 Istituti di prevenzione e pena
 Alberghi, pensioni, locande
 Navi mercantili
 Altre convivenze

TOTALE

TAV. 24 - Abitazioni occupate per numero di occupanti, numero di stanze e titolo di godimento

NUMERO DI STANZE — TITOLO DI GODIMENTO		ABITAZIONI OCCUPATE					
		1	2	3	4	5	6
DA PERSONE		TOTALE					
7	8	9 e più		ABITAZIONI	STANZE	OCCUPANTI	
		ABITAZIONI	OCCUPANTI			FAMIGLIE	COMPONENTI

Abitazioni occupate

- 1
- 2
- 3
- 4
- 5
- 6
- 7
- 8
- 9 e più'
- di cui in proprietà'
- 1
- 2
- 3
- 4
- 5
- 6
- 7
- 8
- 9 e più'
- di cui in affitto
- 1
- 2
- 3
- 4
- 5
- 6
- 7
- 8
- 9 e più'

Abit. occup. senza stanze esclusivam. ad altro uso

- 1
- 2
- 3
- 4
- 5
- 6
- 7
- 8
- 9 e più'
- di cui in proprietà'
- 1
- 2
- 3
- 4
- 5
- 6
- 7
- 8
- 9 e più'
- di cui in affitto
- 1
- 2
- 3
- 4
- 5
- 6
- 7
- 8
- 9 e più'

Abit. occ. senza stanze esclus. altro uso e cucine

- 1
- 2
- 3
- 4
- 5
- 6
- 7
- 8
- 9 e più'
- di cui in proprietà'
- 1
- 2
- 3
- 4
- 5
- 6
- 7
- 8
- 9 e più'
- di cui in affitto
- 1
- 2
- 3
- 4
- 5
- 6
- 7
- 8
- 9 e più'

TAV. 25 - Abitazioni occupate per numero di stanze, numero di famiglie, figura giuridica del proprietario, epoca di costruzione e titolo di godimento, numero di servizi installati

NUMERO FAMIGLIE — FIGURA GIURIDICA DEL PROPRIETARIO — EPOCA DI COSTRUZIONE E TITOLO DI GODIMENTO — NUMERO SERVIZI INSTALLATI		ABITAZIONI					
		1	2	3	4	5	6
CON STANZE				TOTALE			
7	8	9 e più		ABITAZIONI	STANZE	OCCUPANTI	
		ABITAZIONI	STANZE			FAMIGLIE	COMPONENTI

ABITAZIONI OCCUPATE

- Da una famiglia
 - numero
 - componenti
- Da due famiglie
 - numero
 - componenti
- Da tre e più famiglie
 - numero
 - componenti

Figura giuridica del proprietario

- Persona fisica
- Impresa bancaria o assicuratrice
- Altra impresa: di costruzioni, immobiliare, industriale, commerciale, ecc.
- Cooperativa edilizia di abitazione
 - a proprietà individuale
 - a proprietà indivisa
- Stato, Regioni, Provincie, Comuni
- Enti previdenziali (INPS, INPDAI, ecc.)
- Istituto autonomo case popolari (IACP)
- Altro proprietario

Epoca di costruzione

- Prima del 1919
 - di cui in proprietà
- 1919 - 1945
 - di cui in proprietà
- 1946 - 1960
 - di cui in proprietà
- 1961 - 1971
 - di cui in proprietà
- 1972 - 1975
 - di cui in proprietà
- 1976 - 1980
 - di cui in proprietà
- Dopo il 1980
 - di cui in proprietà

Numero di servizi installati

- Acqua potabile, gabinetto, bagno, elettricità, riscaldamento
- Acqua potabile, gabinetto, bagno, elettricità
- Acqua potabile, gabinetto, bagno
- Acqua potabile, gabinetto, elettricità
- Acqua potabile, gabinetto
- Acqua potabile, elettricità
- Gabinetto, elettricità
- Altre combinazioni
- Solo acqua potabile
- Solo gabinetto
- Solo elettricità
- Nessun servizio

TAV. 26 - Abitazioni occupate per tipo di fabbricato, numero di stanze, epoca di costruzione, servizi installati

NUMERO STANZE — EPOCA DI COSTRUZIONE — SERVIZI INSTALLATI	FABBRICATO UTILIZZATO ESCLUSIVAMENTE AD USO ABITATIVO PER NUMERO DI ABITAZIONI						TOTALE
	1	2	da 3 a 8	da 9 a 15	da 16 a 30	31 e più	

FABBRICATO UTILIZZATO PREVALENTEMENTE AD USO ABITATIVO PER NUMERO DI ABITAZIONI							FABBRICATO UTILIZZATO PREVALENTE- MENTE AD USO NON ABITATIVO	FABBRICATO RURALE
1	2	da 3 a 8	da 9 a 15	da 16 a 30	31 e più	TOTALE		

ABITAZIONI

STANZE

FAMIGLIE

OCCUPANTI

Numero stanze

- 1
- 2
- 3
- 4
- 5
- 6
- 7
- 8
- 9 e più

Epoca di costruzione

- Prima del 1919
- 1919 - 1945
- 1946 - 1960
- 1961 - 1971
- 1972 - 1975
- 1976 - 1980
- Dopo il 1980

Servizi installati

- Acqua potabile
- Gabinetto
- Bagno
- Elettricità
- Riscaldamento

**TAV. 27 - Abitazioni occupate per servizi installati, numero di occupanti, numero di stanze,
titolo di godimento, figura giuridica del proprietario ed epoca di costruzione**

NUMERO OCCUPANTI — NUMERO STANZE — TITOLO DI GODIMENTO — FIGURA GIURIDICA DEL PROPRIETARIO ED EPOCA DI COSTRUZIONE	TOTALE ABITAZIONI	ACQUA POTABILE				
		DI ACQUEDOTTO			DI POZZO O CISTERNA	TOTALE
		Nell'abitazione	Fuori dell'abitazione	TOTALE		

GABINETTO								BAGNO	ELETTRICITÀ	RISCALDAMENTO	
Nell'abitazione				Fuori dell'abitazione		TOTALE				Impianto fisso	Con apparecchi singoli
1	2 o più	TOTALE	di cui con scarico	TOTALE	di cui con scarico	Numero	di cui con scarico				

**ABITAZIONI OCCUPATE
STANZE
FAMIGLIE
OCCUPANTI**

Numero occupanti

1
2
3
4
5
6
7
8
9 e più

Numero stanze

1
2
3
4
5
6
7
8
9 e più

Titolo di godimento

Proprietà
Affitto
Altro titolo

**Figura giuridica del proprietario ed epoca di
costruzione**

Persona fisica

Prima del 1919
1919 - 1945
1946 - 1960
1961 - 1971
1972 - 1975
1976 - 1980
Dopo il 1980

Imprese

Prima del 1919
1919 - 1945
1946 - 1960
1961 - 1971
1972 - 1975
1976 - 1980
Dopo il 1980

Cooperative edilizie a proprietà individuale e indivisa

Prima del 1919
1919 - 1945
1946 - 1960
1961 - 1971
1972 - 1975
1976 - 1980
Dopo il 1980

Stato, Regioni, Province, Comuni, IACP

Prima del 1919
1919 - 1945
1946 - 1960
1961 - 1971
1972 - 1975
1976 - 1980
Dopo il 1980

Enti previdenziali

Prima del 1919
1919 - 1945
1946 - 1960
1961 - 1971
1972 - 1975
1976 - 1980
Dopo il 1980

Altro proprietario

Prima del 1919
1919 - 1945
1946 - 1960
1961 - 1971
1972 - 1975
1976 - 1980
Dopo il 1980

**TAV. 28 - Abitazioni occupate per numero di stanze e numero dei componenti
delle famiglie secondo la condizione occupazionale**

FAMIGLIE PER NUMERO DI COMPONENTI E CONDIZIONE OCCUPAZIONALE	ABITAZIONI					
	1	2	3	4	5	6

CON STANZE				TOTALE			
7	8	9 e più		ABITAZIONI	STANZE	OCCUPANTI	
		ABITAZIONI	STANZE			FAMIGLIE	COMPONENTI

Famiglie con 1 componente

- Non occupato
- Occupato

Famiglie con 2 componenti

- Tutti non occupati
- Uno occupato
- Tutti occupati

Famiglie con 3 componenti

- Tutti non occupati
- Uno occupato
- Due occupati
- Tutti occupati

Famiglie con 4 componenti

- Tutti non occupati
- Uno occupato
- Due occupati
- Tre occupati
- Tutti occupati

Famiglie con 5 componenti

- Tutti non occupati
- Uno occupato
- Due occupati
- Tre occupati
- Quattro occupati
- Tutti occupati

Famiglie con 6 e più componenti

Numero componenti

Famiglie con tutti i componenti non occupati

Numero componenti

Famiglie con componenti parte occupati e parte non occupati

Numero componenti

Famiglie con tutti i componenti occupati

Numero componenti

TOTALE

Volume II

Tomo 2 - Fascicoli regionali

A - vedi Volume II Tomo I parte seconda

B - dati regionali

B - Dati regionali

- Tavola 32 — Popolazione residente e presente per anno di nascita, età, sesso e stato civile
- Tavola 33 — Popolazione residente in età da 6 anni in poi per sesso, classe di età e grado di istruzione
- Tavola 34 — Popolazione residente attiva e non attiva per sesso, classe di età e grado di istruzione; attiva per settore di attività economica, non attiva per condizione non professionale
- Tavola 35 — Popolazione residente attiva in condizione professionale, per sesso, ramo di attività economica, posizione nella professione e grado di istruzione
- Tavola 36 — Popolazione residente disoccupata per sesso, classe di età, settore di attività economica e grado di istruzione
- Tavola 37 — Popolazione residente in cerca di prima occupazione per sesso, classe di età e grado di istruzione
- Tavola 38 — Popolazione residente attiva in condizione professionale per sesso, singolo anno di età e ramo di attività economica
- A — Totale
 - B — Maschi
 - C — Femmine
- Tavola 39 — Popolazione residente in condizione non professionale per sesso e singolo anno di età
- Tavola 40 — Popolazione residente attiva in condizione professionale per singolo anno di età, settore di attività economica e posizione nella professione
- Tavola 41 — Popolazione residente attiva in condizione professionale per sesso, ramo, classe, sottoclasse e categoria di attività economica
- Tavola 42 — Popolazione residente attiva in condizione professionale per sesso, ramo di attività economica, gruppo e classe di professione
- A — Totale
 - B — Maschi
- Tavola 43 — Popolazione residente attiva in condizione professionale per grado di istruzione, gruppo e classe di professione
- Tavola 44 — Popolazione residente in età da 19 anni in poi per sesso, classe di età, condizione nel 1976 e nel 1981
- Tavola 45 — Popolazione residente in età da 19 anni in poi per sesso, condizione professionale e posizione nella professione, condizione non professionale nel 1976 e nel 1981
- Tavola 46 — Popolazione residente in età da 5 anni in poi per sesso, classe di età e luogo di residenza nell'ottobre 1976
- Tavola 47 — Stranieri residenti in età da 5 anni in poi per sesso, classe di età e luogo di residenza nell'ottobre 1976
- Tavola 48 — Popolazione residente per sesso, luogo di nascita, condizione professionale e posizione nella professione, condizione non professionale

TAV. 32 — Popolazione residente e presente per anno di nascita, età, sesso e stato civile

ANNO DI NASCITA		ETÀ		POPOLAZIONE RESIDENTE									
				MASCHI					FEMMINE				
				CELIBI	CONIUGATI	SEPARATI LEGALMENTE	VEDOVI	DIVORZIATI	TOTALE	NUBILI	CONIUGATE	SEPARATE LEGALMENTE	VEDOVE

DIVORZIATE		TOTALE		POPOLAZIONE PRESENTE									
				MASCHI					FEMMINE				
				CELIBI	CONIUGATI	SEPARATI LEGALMENTE	VEDOVI	DIVORZIATI	TOTALE	NUBILI	CONIUGATE	SEPARATE LEGALMENTE	VEDOVE

1981

Dal 1 Gennaio al 24 Ottobre

1980

Dal 25 Ottobre al 31 Dicembre

Dal 1 Gennaio al 24 Ottobre

1979

Dal 25 Ottobre al 31 Dicembre

Dal 1 Gennaio al 24 Ottobre

1978

Dal 25 Ottobre al 31 Dicembre

Dal 1 Gennaio al 24 Ottobre

1977

Dal 25 Ottobre al 31 Dicembre

Dal 1 Gennaio al 24 Ottobre

1976

Dal 25 Ottobre al 31 Dicembre

Dal 1 Gennaio al 24 Ottobre

1975

Dal 25 Ottobre al 31 Dicembre

Dal 1 Gennaio al 24 Ottobre

1884

Dal 25 Ottobre al 31 Dicembre

Dal 1 Gennaio al 24 Ottobre

1883

Dal 25 Ottobre al 31 Dicembre

Dal 1 Gennaio al 24 Ottobre

1882

Dal 25 Ottobre al 31 Dicembre

Dal 1 Gennaio al 24 Ottobre

1881

Dal 25 Ottobre al 31 Dicembre

Dal 1 Gennaio al 24 Ottobre

1880 e anni precedenti

TOTALE

TAV. 33 - Popolazione residente in età da 6 anni in poi per sesso, classe di età e grado di istruzione

GRADO DI ISTRUZIONE		MASCHI E FEMMINE											
		CLASSI DI ETÀ (anni)											
		6-10	11-13	14-18	19-24	25-29	30-34	35-44	45-54	55-64	65-74		
		MASCHI											
		CLASSI DI ETÀ (anni)											
75 e più	TOTALE	6-10	11-13	14-18	19-24	25-29	30-34	35-44	45-54	55-64	65-74	75 e più	TOTALE

LAUREA

Gruppo scientifico

Chimica, chimica industriale
 Farmacia, chimica e tecnologia farmaceutiche
 Matematica, matematica e fisica, fisica, astronomia
 Scienze naturali, scienze geologiche, scienze biologiche
 Scienze dell'informazione
 Discipline nautiche

Gruppo medico

Medicina e chirurgia

Gruppo ingegneria

Ingegneria
 Architettura, urbanistica

Gruppo agrario

Scienze agrarie, scienze forestali
 Medicina veterinaria
 Scienze delle preparazioni alimentari, scienze della produzione animale

Gruppo economico

Economia aziendale, economia e commercio
 economia politica, scienze coloniali, scienze economiche, scienze economiche e bancarie,
 scienze bancarie ed assicurative, scienze economico-marittime, scienze economiche e sociali
 Scienze politiche, scienze politiche per l'Europa occidentale, scienze politiche per l'oriente
 Scienze statistiche ed attuariali, scienze statistiche ed economiche, scienze statistiche e demografiche

Sociologia

Gruppo giuridico

Giurisprudenza

Gruppo letterario

Lettere; geografia; materie letterarie; discipline arti, musica e spettacolo

Filosofia, storia, teologia, pedagogia

Psicologia

Lingue, letterature e istituzioni dell'Europa occidentale, lingue e letterature straniere moderne, lingue e letterature orientali, lingue e letterature straniere

Gruppo altre lauree

DIPLOMA

Statistica

Vigilanza scuole elementari

Educazione fisica

Istituto professionale

Agrario
 Industriale
 Marinaro
 Commerciale
 Alberghiero
 Femminile

Istituto tecnico

Agrario
 Industriale
 Nautico
 Commerciale
 Per geometri
 Per turismo
 Per perito aziendale
 Femminile

Scuola magistrale

Istituto magistrale
 Liceo classico
 Liceo scientifico
 Liceo linguistico
 Liceo artistico
 Istituto d'arte
 Altri diplomi

LICENZA SCUOLA MEDIA INFERIORE

LICENZA SCUOLA ELEMENTARE

ALFABETI

ANALFABETI

TOTALE

**TAV. 34 - Popolazione residente attiva e non attiva per sesso, classe di età e grado di istruzione;
attiva per settore di attività economica, non attiva per condizione non professionale**

CONDIZIONE CLASSI DI ETÀ	LAUREATI			DIPLOMATI			FORNITI DI LICENZA DI SCUOLA MEDIA INFERIORE		
	M	F	MF	M	F	MF	M	F	MF

FORNITI DI LICENZA DI SCUOLA ELEMENTARE			ALFABETI PRIVI DI TITOLO DI STUDIO			ANALFABETI			TOTALE		
M	F	MF	M	F	MF	M	F	MF	M	F	MF

Agricoltura
 14 - 19
 20 - 29
 30 - 44
 45 - 54
 55 - 64
 65 e piu'
 Industrie
 14 - 19
 20 - 29
 30 - 44
 45 - 54
 55 - 64
 65 e piu'
 Altre attività
 14 - 19
 20 - 29
 30 - 44
 45 - 54
 55 - 64
 65 e piu'
TOTALE
 14 - 19
 20 - 29
 30 - 44
 45 - 54
 55 - 64
 65 e piu'
 In cerca di prima occupazione
 14 - 19
 20 - 29
 30 - 44
 45 - 54
 55 - 64
 65 e piu'
 Studenti
 14 - 19
 20 - 29
 30 - 44
 45 - 54
 55 - 64
 65 e piu'
 Casalinghe
 14 - 19
 20 - 29
 30 - 44
 45 - 54
 55 - 64
 65 e piu'

Ritirati dal lavoro
 14 - 19
 20 - 29
 30 - 44
 45 - 54
 55 - 64
 65 e piu'
 Scolari
 6 - 10
 11 - 13
 Altri
 6 - 10
 11 - 13
 14 - 19
 20 - 29
 30 - 44
 45 - 54
 55 - 64
 65 e piu'
TOTALE

TAV. 35 - Popolazione residente attiva in condizione professionale, per sesso, ramo di attività economica, posizione nella professione e grado di istruzione

GRADO DI ISTRUZIONE	POSIZIONE NELLA PROFESSIONE											
	IMPRENDITORI E LIBERI PROFESSIONISTI		LAVORATORI IN PROPRIO		COADIUVANTI		DIRIGENTI E IMPIEGATI		LAVORATORI DIPENDENTI		TOTALE	
	MF	M	MF	M	MF	M	MF	M	MF	M	MF	M

0 — Agricoltura, caccia, foreste, pesca

1 — Energia, gas e acqua

1A — Estrazione di combustibili

1B — Energia elettrica, gas e acqua

2 — Industrie estrattive, trasformazione minerali, chimiche

3 — Industrie lavorazione metalli, meccanica precisione

4 — Industrie alimentari, tessili, pelli, legno, altre

5 — Industrie costruzioni, installazioni impianti edilizia

6 — Commercio, pubblici esercizi; riparazioni di veicoli

6A — Commercio, pubblici esercizi e alberghi

6B — Riparazioni di beni di consumo e di veicoli

7 — Trasporti e comunicazioni

8 — Credito e assicurazione; servizi imprese; noleggio

8A — Credito e assicurazione

8B — Servizi prestati alle imprese; noleggio

9 — Pubblica amministrazione; servizi pubblici e privati

9A — Pubblica amministrazione

9B — Servizi pubblici e privati

TOTALE

LAUREA

Gruppo scientifico
Gruppo medico
Gruppo ingegneria
Gruppo agrario
Gruppo economico
Gruppo giuridico
Gruppo letterario
Gruppo altre lauree

DIPLOMA

Statistica
Vigilanza scuole elementari
Educazione fisica
Istituto professionale
Istituto tecnico
Scuola magistrale, istituto magistrale
Liceo classico
Liceo scientifico, liceo linguistico
Liceo artistico, istituto d'arte
Altri diplomi

LICENZA SCUOLA MEDIA INFERIORE

LICENZA SCUOLA ELEMENTARE

ALFABETI

ANALFABETI

TOTALE

TAV. 36 - Popolazione residente disoccupata per sesso, classe di età, settore di attività economica e grado di istruzione

SETTORE DI ATTIVITÀ ECONOMICA GRADO DI ISTRUZIONE	CLASSI DI ETÀ (anni)							
	14-18	19-24	25-29	30-34	35-44	45-54	55-64	65 e più

A — TOTALE

B — MASCHI

AGRICOLTURA, CACCIA, FORESTE E PESCA

Laureati
Diplomati
Forniti di licenza di scuola media inferiore
Forniti di licenza di scuola elementare
Alfabeti
Analfabeti

INDUSTRIE

Laureati
Diplomati
Forniti di licenza di scuola media inferiore
Forniti di licenza di scuola elementare
Alfabeti
Analfabeti

ALTRE ATTIVITA'

Laureati
Diplomati
Forniti di licenza di scuola media inferiore
Forniti di licenza di scuola elementare
Alfabeti
Analfabeti

TOTALE

Laureati
Diplomati
Forniti di licenza di scuola media inferiore
Forniti di licenza di scuola elementare
Alfabeti
Analfabeti

TAV. 37 — Popolazione residente in cerca di prima occupazione per sesso, classe di età e grado di istruzione

GRADO DI ISTRUZIONE	MASCHI							FEMMINE						
	CLASSI DI ETÀ (anni)							CLASSI DI ETÀ (anni)						
	14-18	19-24	25-29	30-34	35-44	45 e più	TOTALE	14-18	19-24	25-29	30-34	35-44	45 e più	TOTALE
LAUREA														
Gruppo scientifico														
Chimica, chimica industriale														
Farmacia, chimica e tecnologia farmaceutiche														
Matematica, matematica e fisica, fisica, astronomia														
Scienze naturali, geologiche, biologiche														
Scienze dell'informazione														
Discipline nautiche														
Gruppo medico														
Medicina e chirurgia														
Gruppo ingegneria														
Ingegneria														
Architettura, urbanistica														
Gruppo agrario														
Scienze agrarie, forestali														
Medicina veterinaria														
Scienze delle preparazioni alimentari, scienze della produzione animale														
Gruppo economico														
Economia aziendale; economia e commercio; economia politica; scienze coloniali, economiche, economiche e bancarie, bancarie ed assicurative, economico-marittime, economiche e sociali														
Scienze politiche, scienze politiche per l'Europa occidentale, scienze politiche per l'oriente														
Scienze statistiche ed attuariali, statistiche ed economiche, statistiche e demografiche														
Sociologia														
Gruppo giuridico														
Giurisprudenza														
Gruppo letterario														
Lettere; geografia; materie letterarie; discipline arti, musica e spettacolo														
Filosofia, storia, teologia, pedagogia														
Psicologia														
Lingue, letterature e istituzioni dell'Europa occidentale, lingue e letterature straniere moderne, lingue e letterature orientali, lingue e letterature straniere														
Gruppo altre lauree														
DIPLOMA														
Statistica														
Vigilanza scuole elementari														
Educazione fisica														
Istituto professionale														
Agrario														
Industriale														
Marinaro														
Commerciale														
Alberghiero														
Femminile														
Istituto tecnico														
Agrario														
Industriale														
Nautico														
Commerciale														
Per geometri														
Per turismo														
Per perito aziendale														
Femminile														
Scuola magistrale														
Istituto magistrale														
Liceo classico														
Liceo scientifico														
Liceo linguistico														
Liceo artistico														
Istituto d'arte														
Altri diplomi														
LICENZA MEDIA INFERIORE														
LICENZA ELEMENTARE														
ALFABETI														
ANALFABETI														
TOTALE														

**TAV. 38 - Popolazione residente attiva in condizione professionale per sesso,
singolo anno di età e ramo di attività economica**

A — TOTALE
B — MASCHI
C — FEMMINE

ETÀ (anni)	AGRICOLTURA RAMO 0	INDUSTRIE						6. A	
		RAMO 1			RAMO 2	RAMO 3	RAMO 4		RAMO 5
		1. A	1. B	TOTALE					

COMMERCIO RAMO 6		TRASPORTI E COMU- NICAZIONI RAMO 7	CREDITO E ASSICURAZIONE, SERVIZI ALLE IMPRESE, NOLEGGIO RAMO 8			PUBBLICA AMMINISTRAZIONE; SERVIZI PUBBLICI E PRIVATI RAMO 9			TOTALE	di cui disoccupati
6. B	TOTALE		8. A	8. B	TOTALE	9. A	9. B	TOTALE		

14
15
16
17
18
19
14 - 19
20
21
22
23
24
20 - 24
25
26
27
28
29
25 - 29
30
31
32
33
34
30 - 34
35
36
37
38
39
35 - 39
40
41
42
43
44
40 - 44
45
46
47
48
49
45 - 49
50
51
52
53
54
50 - 54

55
56
57
58
59
55 - 59
60
61
62
63
64
60 - 64
65
66
67
68
69
65 - 69
70
71
72
73
74
70 - 74
75 E PIU'
TOTALE
- di cui disoccupati

TAV. 39 - Popolazione residente in condizione non professionale per sesso e singolo anno di età

ETÀ (anni)	MASCHI						FEMMINE			
	POPOLAZIONE NON ATTIVA				IN CERCA DI PRIMA OCCUPAZIONE	TOTALE	POPOLAZIONE NON ATTIVA			
	SCOLARI E STUDENTI	RITIRATI DAL LAVORO	ALTRA CONDIZIONE	TOTALE			SCOLARI E STUDENTI	CASALINGHE	RITIRATI DAL LAVORO	ALTRA CONDIZIONE

			MASCHI E FEMMINE						
			POPOLAZIONE NON ATTIVA					IN CERCA DI PRIMA OCCUPAZIONE	TOTALE
TOTALE	IN CERCA DI PRIMA OCCUPAZIONE	TOTALE	SCOLARI E STUDENTI	CASALINGHE	RITIRATI DAL LAVORO	ALTRA CONDIZIONE	TOTALE		

Meno di 14

14	
15	
16	
17	
18	
19	
14 - 19	
20	
21	
22	
23	
24	
20 - 24	
25	
26	
27	
28	
29	
25 - 29	
30	
31	
32	
33	
34	
30 - 34	
35	
36	
37	
38	
39	
35 - 39	
40	
41	
42	
43	
44	
40 - 44	
45	
46	
47	
48	
49	65
45 - 49	66
50	67
51	68
52	69
53	65 - 69
54	70
50 - 54	71
55	72
56	73
57	74
58	70 - 74
59	75
55 - 59	76
60	77
61	78
62	79
63	75 - 79
64	80 - 84
	85 - 89
	90 - 94
	95 - 99
60 - 64	100 E PIU'
	TOTALE

TAV. 40 - Popolazione residente attiva in condizione professionale per singolo anno di età, settore di attività economica e posizione nella professione

ETÀ (anni)	AGRICOLTURA						IN	
	IMPRENDITORI E LIBERI PROFESSIONISTI	LAVORATORI IN PROPRIO	COADIUVANTI	DIRIGENTI E IMPIEGATI	LAVORATORI DIPENDENTI	TOTALE	IMPRENDITORI E LIBERI PROFESSIONISTI	LAVORATORI IN PROPRIO

DUSTRIE				ALTRE ATTIVITÀ					
COADIUVANTI	DIRIGENTI E IMPIEGATI	LAVORATORI DIPENDENTI	TOTALE	IMPRENDITORI E LIBERI PROFESSIONISTI	LAVORATORI IN PROPRIO	COADIUVANTI	DIRIGENTI E IMPIEGATI	LAVORATORI DIPENDENTI	TOTALE

14	
15	
16	
17	
18	
19	
14 - 19	
20	
21	
22	
23	
24	
20 - 24	
25	
26	
27	
28	
29	
25 - 29	
30	
31	
32	
33	
34	
30 - 34	
35	
36	
37	
38	
39	
35 - 39	55
40	56
41	57
42	58
43	59
44	
40 - 44	55 - 59
45	60
46	61
47	62
48	63
49	64
45 - 49	60 - 64
50	65
51	66
52	67
53	68
54	69
50 - 54	65 - 69
	70
	71
	72
	73
	74
	70 - 74
	75 E PIU'
	TOTALE

TAV. 41 - Popolazione residente attiva in condizione professionale per sesso, ramo, classe, sottoclasse e categoria di attività economica

N. CLASSIFICAZIONE	RAMI, CLASSI, SOTTOCLASSI E CATEGORIE DI ATTIVITÀ ECONOMICA	MF	M	N. CLASSIFICAZIONE	RAMI, CLASSI, SOTTOCLASSI E CATEGORIE DI ATTIVITÀ ECONOMICA	MF	M
0	Agricoltura, caccia, foreste e pesca						
01	Agricoltura e caccia						
011	Agricoltura						
011.1	Aziende cerealicole						
011.2	Aziende orticole						
011.3	Aziende viticole						
011.4	Aziende olivicole						
011.5	Aziende agrumicole						
011.6	Aziende frutticole						
011.7	Aziende floricole e di piante ornamentali						
011.8	Aziende vivaistiche e sementiere						
011.9	Altre aziende						
012	Zootecnia						
012.1	Aziende di allevamento bovini e bufalini						
012.2	Aziende di allevamento suini						
012.3	Aziende di allevamento pollame						
012.4	Aziende allevamento ovini e caprini						
012.5	Aziende allevamento volatili e conigli						
012.6	Aziende allevamento equini						
012.7	Aziende allevamento animali da pelliccia						
012.8	Aziende allevamento altri animali						
013	Selezione e moltiplicazione specie						
013.1	Aziende selezione e incubazione artificiale uova di gallina e/o altri volatili						
013.2	Aziende produzione seme bachi e bocolini, essiccazione bozzoli						
013.3	Aziende selezione e moltiplicazione di altre specie di animali						
014	Caccia e cattura di animali						
02	Foreste						
020	Foreste						
020.1	Aziende forestali						
020.2	Aziende utilizzazione del bosco						
020.3	Consorzi di forestazione						
03	Pesca						
031	Pesca, allevamento in acque marine, lagunari						
				975	Spettacoli (esclusi cinema e sport)		
				976	Libere professioni artistiche, letterarie		
				977	Biblioteche, musei, giardini botanici e zoologici		
				977.1	Servizi pubblici per attività culturali		
				977.2	Servizi privati per attività culturali		
				978	Enti, organizzazioni, installazioni sportive		
				978.1	Enti ed organizzazioni sportive		
				978.2	Installazioni sportive delle amministrazioni pubbliche		
				978.3	Installazioni sportive di istituzioni private		
				978.4	Attività professionali sportive indipendenti		
				979	Servizi ricreativi n.a.c.		
				979.1	Stabilimenti balneari, marittimi, lacuali, fluviali		
				979.2	Altri servizi spettacolo e ricreativi		
				979.3	Ricevitorie del lotto, lotterie e concorsi pronostici		
				979.4	Insegnanti indipendenti di attività ricreative		
				98	Servizi personali		
				981	Servizi lavanderia, tintoria e affini		
				982	Servizi per igiene, estetica persona		
				982.1	Laboratori di parrucchiere ed istituti di bellezza		
				982.2	Altri servizi per l'igiene e pulizia		
				983	Studi e laboratori fotografici		
				983.1	Studi fotografici		
				983.2	Servizi di fotografia aerea		
				984	Servizi personali n.a.c.		
				984.1	Servizi pompe funebri e cremazione		
				984.2	Altri servizi personali n.a.c.		
				985	Servizi domestici presso famiglie e convivenze		
				99	Rappresentanze diplomatiche, organizzazioni internazionali, forze armate alleate		
				990	Rappresentanze diplomatiche, organizzazioni internazionali, forze armate alleate		
				TOTALE			

**TAV. 42 - Popolazione residente attiva in condizione professionale per sesso,
ramo di attività economica, gruppo e classe di professione**

A - TOTALE
B - MASCHI

N. CLASSIFICAZIONE	GRUPPI E CLASSI DI PROFESSIONI	AGRICOLTURA RAMO 0	INDUSTRIE						
			RAMO 1			RAMO 2	RAMO 3	RAMO 4	RAMO 5
			1. A	1. B	TOTALE				

COMMERCIO RAMO 6			TRASPORTI E COMUNICAZIONI RAMO 7	CREDITO E ASSICURAZIONE, SERVIZI ALLE IMPRESE, NOLEGGIO RAMO 8			PUBBLICA AMMINISTRAZIONE; SERVIZI PUBBLICI E PRIVATI RAMO 9			TOTALE	di cui disoccupati
6. A	6. B	TOTALE		8. A	8. B	TOTALE	9. A	9. B	TOTALE		

- 1 Professioni liberali, tecniche, scientifiche, e assimilate**
- 1.1 Professori, insegnanti, e assimilati
- 1.2 Scrittori, giornalisti, artisti, e assimilati
- 1.3 Membri del clero e assimilati
- 1.4 Medici, farmacisti, ostetriche, infermieri, tecnici sanitari
- 1.5 Magistrati, avvocati, notai
- 1.6 Agronomi, veterinari e biologi
- 1.7 Fisici, chimici, ingegneri, geometri, periti industriali, disegnatori e cartografi
- 1.8 Matematici, statistici, economisti, commercialisti
- 1.9 Impiegati tecnici
- 2 Professioni amministrative e assimilate**
- 2.1 Imprenditori, direttori imprese e pubblica amministrazione
- 2.2 Impiegati amministrativi direttivi e di concetto
- 2.3 Impiegati amministrativi con mansioni esecutive
- 2.4 Membri dei corpi armati dello stato
- 2.5 Membri dei corpi di polizia e sicurezza interna
- 3 Professioni inerenti agricoltura, silvicoltura, allevamento bestiame e pesca**
- 3.1 Conduttori e direttori di aziende agricole, forestali e zootecniche
- 3.2 Lavoratori agricoli, conducenti di macchine agricole, pastori, e assimilati
- 3.3 Lavoratori forestali e carbonai
- 3.4 Pescatori, cacciatori, e assimilati
- 4 Professioni inerenti alla estrazione ed alla lavorazione dei minerali e loro prodotti**
- 4.1 Sondatori, perforatori, minatori, e assimilati
- 4.2 Fonditori, laminatori, e assimilati
- 4.3 Fabbriferri, tornitori, incisioni, orafi, argentieri, assimilati
- 4.4 Meccanici montatori, riparatori, di precisione, assimilati
- 4.5 Carpenteri in ferro, saldatori, e assimilati
- 4.6 Frantumatori, cementieri e operai addetti alla lavorazione dei minerali non metalliferi
- 5 Professioni inerenti trasformazione prodotti**
- 5.1 Panettieri, pastai, dolciari, macellatori, casari, vinificatori, e assimilati
- 5.2 Selezionatori, condizionatori e confezionatori tabacco
- 5.3 Filatori, tessitori, tintori, e assimilati
- 5.4 Maglieristi, sarti, cappellai, tappezzieri, assimilati
- 5.5 Conciatori, calzolari, pellettieri, e assimilati
- 5.6 Segatori, tornitori, falegnami, mobiliari, assimilati
- 5.7 Analizzatori, petrolieri, gomma, profumisti e assimilati
- 5.8 Cartai, tipografi, legatori, fotografi, e assimilati
- 5.9 Verificatori, imballatori, e assimilati
- 6 Professioni inerenti costruzioni edili e installazione ed esercizio impianti elettricità, gas e acqua**
- 6.1 Capimastri, muratori, decoratori, conduttori di macchine edili, e assimilati
- 6.2 Elettrecisti, elettrotecnici, radiotecnici, assimilati
- 6.3 Gasisti, idraulici e termoidraulici

- 7 Professioni inerenti commercio e pubblici esercizi**
- 7.1 Esercenti di negozio e assimilati
- 7.2 Assistenti vendite, commessi, rappresentanti di commercio, e assimilati
- 7.3 Esercenti di alberghi, caffè, e assimilati
- 7.4 Portieri, cuochi, camerieri di pubblici esercizi, baristi, assimilati
- 8 Professioni inerenti ai trasporti**
- 8.1 Macchinisti ferroviari, conducenti tramvie, autisti, assimilati
- 8.2 Ufficiali di coperta, motoristi e fuochisti navali, conducenti di imbarcazioni, e assimilati
- 8.3 Piloti, motoristi, addetti trasporti aerei n. a. c.
- 8.4 Noleggiatori mezzi trasporto, spedizionieri, lavoratori attività ausiliarie trasporti n. a. c.
- 8.5 Facchini, altri lavoratori trasporti n. a. c.
- 9 Professioni inerenti ai servizi**
- 9.1 Esercenti e gestori cinema, teatri e simili e di agenzie per la fornitura di servizi
- 9.2 Assistenti sociali, interpreti, traduttori, grafologi
- 9.3 Indossatori, assistenti volo, guide turistiche, assimilati
- 9.4 Barbieri, parrucchieri, smacchiatori, e assimilati
- 9.5 Spazzini, pulitori, e assimilati
- 9.6 Domestici, portieri, bidelli, guardiani, e assimilati
- 9.7 Addetti ai servizi non altrove classificati
- 9.9 Professioni non altrove classificabili

TOTALE

TAV. 43 - Popolazione residente attiva in condizione professionale per grado di istruzione, gruppo e classe di professione

N. CLASSIFICAZIONE	GRUPPI E CLASSI DI PROFESSIONI	LAUREA									
		GRUPPO SCIENTIFICO	GRUPPO MEDICO	GRUPPO INGEGNERIA	GRUPPO AGRARIO	GRUPPO ECONOMICO	GRUPPO GIURIDICO	GRUPPO LETTERARIO	GRUPPO ALTRE LAUREE	TOTALE	

STATISTICA	VIGILANZA SCUOLE ELEMENTARI	EDUCAZIONE FISICA	ISTITUTO PROFESSIONALE	ISTITUTO TECNICO	SCUOLA MAGISTRALE E ISTITUTO MAGISTRALE	LICEO CLASSICO	LICEO SCIENTIFICO E LICEO LINGUISTICO	LICEO ARTISTICO E ISTITUTO D'ARTE	ALTRI DIPLOMI	TOTALE	LICENZA DI SCUOLA MEDIA INFERIORE	LICENZA DI SCUOLA ELEMENTARE	ALFABETI	ANALFABETI	TOTALE

- 1 Professioni liberali, tecniche, scientifiche, e assimilate**
- 1.1 Professori, insegnanti, e assimilati
- 1.2 Scrittori, giornalisti, artisti, e assimilati
- 1.3 Membri del clero e assimilati
- 1.4 Medici, farmacisti, ostetriche, infermieri, tecnici sanitari
- 1.5 Magistrati, avvocati, notai
- 1.6 Agronomi, veterinari e biologi
- 1.7 Fisici, chimici, ingegneri, geometri, periti industriali, disegnatori e cartografi
- 1.8 Matematici, statistici, economisti, commercialisti
- 1.9 Impiegati tecnici
- 2 Professioni amministrative e assimilate**
- 2.1 Imprenditori, direttori imprese e pubblica amministrazione
- 2.2 Impiegati amministrativi direttivi e di concetto
- 2.3 Impiegati amministrativi con mansioni esecutive
- 2.4 Membri dei corpi armati dello stato
- 2.5 Membri dei corpi di polizia e sicurezza interna
- 3 Professioni inerenti agricoltura, silvicoltura, allevamento bestiame e pesca**
- 3.1 Conduttori e direttori di aziende agricole, forestali e zootecniche
- 3.2 Lavoratori agricoli, conducenti di macchine agricole, pastori, e assimilati
- 3.3 Lavoratori forestali e carbonai
- 3.4 Pescatori, cacciatori, e assimilati
- 4 Professioni inerenti alla estrazione ed alla lavorazione dei minerali e loro prodotti**
- 4.1 Sondatori, perforatori, minatori, e assimilati
- 4.2 Fonditori, laminatori, e assimilati
- 4.3 Fabbrieri, tornitori, incisori, orafi, argentieri, assimilati
- 4.4 Meccanici montatori, riparatori, di precisione, assimilati
- 4.5 Carpenteri in ferro, saldatori, e assimilati
- 4.6 Frantumatori, cementieri e operai addetti alla lavorazione dei minerali non metalliferi
- 5 Professioni inerenti trasformazione prodotti**
- 5.1 Panettieri, pastai, dolciari, macellatori, casari, vinificatori, e assimilati
- 5.2 Selezionatori, condizionatori e confezionatori tabacco
- 5.3 Filatori, tessitori, tintori, e assimilati
- 5.4 Maglieristi, sarti, cappellai, tappezzeri, assimilati
- 5.5 Conciatori, calzolari, pellettieri, e assimilati
- 5.6 Segatori, tornitori, falegnami, mobiliari, assimilati
- 5.7 Analizzatori, petrolieri, gommari, profumisti e assimilati
- 5.8 Cartai, tipografi, legatori, fotografi, e assimilati
- 5.9 Verificatori, imballatori, e assimilati
- 6 Professioni inerenti costruzioni edili e installazione ed esercizio impianti elettricità, gas e acqua**
- 6.1 Capimastri, muratori, decoratori, conduttori di macchine edili, e assimilati
- 6.2 Elettricisti, elettrotecnici, radiotecnici, assimilati
- 6.3 Gasisti, idraulici e termoidraulici

- 7 Professioni inerenti commercio e pubblici esercizi**
- 7.1 Esercenti di negozio e assimilati
- 7.2 Assistenti vendita, commessi, rappresentanti di commercio, e assimilati
- 7.3 Esercenti di alberghi, caffè, e assimilati
- 7.4 Portieri, cuochi, camerieri di pubblici esercizi, baristi, assimilati
- 8 Professioni inerenti ai trasporti**
- 8.1 Macchinisti ferroviari, conducenti tramvie, autisti, assimilati
- 8.2 Ufficiali di coperta, motoristi e fuochisti navali, conducenti di imbarcazioni, e assimilati
- 8.3 Piloti, motoristi, addetti trasporti aerei n. a. c.
- 8.4 Noleggisti mezzi trasporto, spedizionieri, lavoratori attività ausiliarie trasporti n. a. c.
- 8.5 Facchini, altri lavoratori trasporti n. a. c.
- 9 Professioni inerenti ai servizi**
- 9.1 Esercenti e gestori cinema, teatri e simili e di agenzie per la fornitura di servizi
- 9.2 Assistenti sociali, interpreti, traduttori, grafologi
- 9.3 Indossatori, assistenti volo, guide turistiche, assimilati
- 9.4 Barbieri, parrucchieri, smacchiatori, e assimilati
- 9.5 Spazzini, pulitori, e assimilati
- 9.6 Domestici, portieri, bidelli, guardiani, e assimilati
- 9.7 Addetti ai servizi non altrove classificati
- 9.9 Professioni non altrove classificabili

TOTALE

TAV. 44 - Popolazione residente in età da 19 anni in poi per sesso, classe di età, condizione nel 1976 e nel 1981

CONDIZIONE NELL'OTTOBRE 1981 CLASSI DI ETÀ (anni)		MASCHI E FEMMINE					
		CONDIZIONE PROFESSIONALE NELL'OTTOBRE 1976					
		AGRICOLTURA	INDUSTRIE	COMMERCIO	ALTRE ATTIVITÀ	TOTALE OCCUPATI	DISOCCUPATI

CONDIZIONE NON PROFESSIONALE 1976		CONDIZIONE PROFESSIONALE NELL'OTTOBRE 1976							CONDIZIONE NON PROFESSIONALE 1976	TOTALE
		CONDIZIONE PROFESSIONALE NELL'OTTOBRE 1976								
		AGRICOLTURA	INDUSTRIE	COMMERCIO	ALTRE ATTIVITÀ	TOTALE OCCUPATI	DISOCCUPATI			

Condizione professionale

OCCUPATI

Agricoltura

19 - 24
25 - 29
30 - 34
35 - 44
45 - 54
55 - 64
65 e piu'

Industrie

19 - 24
25 - 29
30 - 34
35 - 44
45 - 54
55 - 64
65 e piu'

Commercio

19 - 24
25 - 29
30 - 34
35 - 44
45 - 54
55 - 64
65 e piu'

Altre attività

19 - 24
25 - 29
30 - 34
35 - 44
45 - 54
55 - 64
65 e piu'

DISOCCUPATI

19 - 24
25 - 29
30 - 34
35 - 44
45 - 54
55 - 64
65 e piu'

Condizione non professionale

19 - 24
25 - 29
30 - 34
35 - 44
45 - 54
55 - 64
65 e piu'

TOTALE

19 - 24
25 - 29
30 - 34
35 - 44
45 - 54
55 - 64
65 e piu'

TAV. 45 - Popolazione residente in età da 19 anni in poi per sesso, condizione professionale e posizione nella professione, condizione non professionale, nel 1976 e nel 1981

CONDIZIONE NELL'OTTOBRE 1981			CONDIZIONE PROFES								
			AGRICOLTURA			INDUSTRIE					
			INDIPENDENTI	DIPENDENTI	TOTALE	INDIPENDENTI	DIPENDENTI	TOTALE			
CONDIZIONE NELL'OTTOBRE 1976											
COMMERCIO			ALTRE ATTIVITÀ			TOTALE				CONDIZIONE NON PROFES-SIONALE 1976	TOTALE
INDIPENDENTI	DIPENDENTI	TOTALE	INDIPENDENTI	DIPENDENTI	TOTALE	INDIPENDENTI	DIPENDENTI	TOTALE OCCUPATI	DISOCCUPATI		

A - TOTALE
 B - MASCHI
 C - FEMMINE

Condizione professionale

- OCCUPATI
 - Indipendenti
 - Dipendenti
- Agricoltura
 - Indipendenti
 - Dipendenti
- Industrie
 - Indipendenti
 - Dipendenti
- Commercio
 - Indipendenti
 - Dipendenti
- Altre attività
 - Indipendenti
 - Dipendenti
- DISOCCUPATI

Condizione non professionale

- In cerca di prima occupazione
- Casalinghe
- Studenti
- Ritirati dal lavoro
- Altri

TOTALE

**TAV. 46 - Popolazione residente in età da 5 anni in poi per sesso,
classe di età e luogo di residenza nell'ottobre 1976**

LUOGO DI RESIDENZA NELL'OTTOBRE 1976	MASCHI E FEMMINE								
	CLASSI DI ETÀ (anni)								
	5-9	10-14	15-24	25-34	35-44	45-54	55-64	65 e più	
	M A S C H I								
	CLASSI DI ETÀ (anni)								
TOTALE	5-9	10-14	15-24	25-34	35-44	45-54	55-64	65 e più	TOTALE

Nello stesso Comune di residenza
In altro Comune della stessa Provincia
In altra Provincia della stessa Regione

.....

In altre Regioni

Piemonte
 Valle d'Aosta
 Lombardia
 Trentino-Alto Adige
 Bolzano-Bozen
 Trento
 Veneto
 Friuli-Venezia Giulia
 Liguria
 Emilia Romagna
 Toscana
 Umbria
 Lazio
 Abruzzi
 Molise
 Campania
 Puglia
 Basilicata
 Calabria
 Sicilia
 Sardegna

ITALIA

ESTERO

Europa
 Belgio
 Danimarca
 Francia
 Germania (R.F.)
 Grecia
 Irlanda
 Lussemburgo
 Paesi Bassi
 Regno Unito
 Austria
 Jugoslavia
 Svizzera
 Altri stati europei

Africa
 Algeria
 Capo Verde
 Egitto
 Etiopia
 Libia
 Marocco
 Somalia
 Tunisia
 Altri stati africani

America
 Argentina
 Brasile
 Canada
 Cile
 Stati Uniti d'America
 Venezuela
 Altri stati americani

Asia
 Filippine
 Giappone
 Iran
 Altri stati asiatici

Oceania
 Altri stati esteri

TOTALE

**TAV. 47 - Stranieri residenti in età da 5 anni in poi per sesso,
classe di età e luogo di residenza nell'ottobre 1976**

LUOGO DI RESIDENZA NELL'OTTOBRE 1976	MASCHI E FEMMINE								
	CLASSI DI ETÀ (anni)								
	5-9	10-14	15-24	25-34	35-44	45-54	55-64	65 e più	
	M A S C H I								
	CLASSI DI ETÀ (anni)								
TOTALE	5-9	10-14	15-24	25-34	35-44	45-54	55-64	65 e più	TOTALE

Nello stesso Comune di residenza
In altro Comune della stessa Provincia
In altra Provincia della stessa Regione

.....
.....
.....

In altre Regioni

- Piemonte
- Valle d'Aosta
- Lombardia
- Trentino-Alto Adige
- Bolzano-Bozen
- Trento
- Veneto
- Friuli-Venezia Giulia
- Liguria
- Emilia Romagna
- Toscana
- Umbria
- Lazio
- Abruzzi
- Molise
- Campania
- Puglia
- Basilicata
- Calabria
- Sicilia
- Sardegna

ITALIA

ESTERO

- Europa
- Belgio
- Danimarca
- Francia
- Germania (R.F.)
- Grecia
- Irlanda
- Lussemburgo
- Paesi Bassi
- Regno Unito
- Austria
- Iugoslavia
- Svizzera
- Altri stati europei

- Africa
- Algeria
- Capo Verde
- Egitto
- Etiopia
- Libia
- Marocco
- Somalia
- Tunisia
- Altri stati africani
- America
- Argentina
- Brasile
- Canada
- Cile
- Stati Uniti d'America
- Venezuela
- Altri stati americani
- Asia
- Filippine
- Giappone
- Iran
- Altri stati asiatici
- Oceania
- Altri stati esteri
- TOTALE**

TAV. 48 - Popolazione residente per sesso, luogo di nascita, condizione professionale e posizione nella professione, condizione non professionale

CONDIZIONE	LUOGO DI										
	STESSA PROVINCIA	ALTRA PROVINCIA DELLA STESSA REGIONE	ALTRA								
			PIEMONTE	VALLE D'AOSTA	LOMBARDIA	TRENTINO -- ALTO ADIGE			VENETO	FRIULI-VENEZIA GIULIA	LIGURIA
TOTALE	BOLZANO BOZEN	TRENTO									

NASCITA

REGIONE												ESTERO	TOTALE
UMBRIA	MARCHE	LAZIO	ABRUZZI	MOLISE	CAMPANIA	PUGLIA	BASILICATA	CALABRIA	SICILIA	SARDEGNA	TOTALE		

TOTALE

MASCHI

CONDIZIONE PROFESSIONALE

Indipendenti
Dipendenti

AGRICOLTURA

Indipendenti
Dipendenti

INDUSTRIE

Indipendenti
Dipendenti

ALTRE ATTIVITA'

Indipendenti
Dipendenti

CONDIZIONE NON PROFESSIONALE

TOTALE

Volume II

Tomo 3 Italia

Parte prima - Dati nazionali con analisi territoriale

- Tavola 1 — Superficie territoriale e densità — Popolazione residente e popolazione presente, per sesso
- Tavola 2 — Popolazione residente temporaneamente assente dal Comune di residenza, per sesso, motivo dell'assenza e luogo di presenza
- Tavola 3 — Popolazione residente temporaneamente assente dal Comune di residenza per sesso, motivo dell'assenza e regione di presenza
A — Totale
B — Maschi
- Tavola 4 — Popolazione residente temporaneamente assente dal Comune di residenza e presente all'estero, per sesso, motivo dell'assenza e stato estero di presenza
A — Totale
B — Maschi
- Tavola 5 — Popolazione residente temporaneamente assente, ricoverata in istituto di cura pubblico o privato, per sesso e luogo di presenza.
- Tavola 6 — Popolazione residente temporaneamente assente, ricoverata in istituto di cura pubblico o privato, per sesso e classe di età
- Tavola 7 — Popolazione residente temporaneamente assente, ricoverata in istituto di cura pubblico o privato, per regione di residenza, sesso e condizione
- Tavola 8 — Popolazione residente per sesso, classe di età e luogo di nascita
- Tavola 9 — Popolazione residente per luogo di nascita
- Tavola 10 — Popolazione residente per sesso, luogo di nascita, condizione professionale e posizione nella professione, condizione non professionale
- Tavola 11 — Popolazione residente per sesso e singolo anno di età
- Tavola 12 — Popolazione residente per sesso e classe di età
A — Totale
B — Maschi
C — Femmine
- Tavola 13 — Popolazione residente per sesso e stato civile
- Tavola 14 — Popolazione residente in età da 6 anni in poi per sesso e grado di istruzione
- Tavola 15 — Popolazione residente che frequenta corsi regolari di studio e/o corsi di formazione professionale, per sesso e classe di età

Tavola 16 — Popolazione residente attiva e non attiva per sesso

- A — Totale
- B — Maschi

Tavola 17 — Popolazione residente attiva in condizione professionale, per sesso e ramo di attività economica

- A — Totale
- B — Maschi
- C — Femmine

Tavola 18 — Popolazione residente attiva in condizione professionale, per sesso, settore di attività economica e posizione nella professione

- A — Totale
- B — Agricoltura, caccia, foreste e pesca
- C — Industrie
- D — Altre attività

Tavola 19 — Popolazione residente attiva in condizione professionale, per sesso, classe di età e settore di attività economica

- A — Totale
- B — Maschi
- C — Femmine

Tavola 20 — Popolazione residente non attiva per sesso, classe di età e condizione non professionale

Tavola 21 — Popolazione residente che rientra giornalmente nella propria dimora abituale, secondo il luogo di lavoro o di studio

Tavola 22 — Popolazione residente in età da 5 anni in poi per sesso, classe di età e luogo di residenza nell'ottobre 1976

Tavola 24 — Stranieri residenti per sesso e cittadinanza

Tavola 25 — Famiglie residenti per ampiezza della famiglia

Tavola 26 — Famiglie residenti secondo la tipologia della famiglia

Tavola 27 — Abitazioni in complesso (occupate e non occupate); altri tipi di alloggio

Tavola 28 — Abitazioni occupate per titolo di godimento

Tavola 29 — Abitazioni occupate per epoca di costruzione

- Tavola 30 — Abitazioni occupate per numero di stanze
- Tavola 31 — Abitazioni occupate per servizio installato
- Tavola 32 — Abitazioni occupate fornite di riscaldamento secondo il tipo di combustibile usato.
- Tavola 33 — Abitazioni occupate per figura giuridica del proprietario e titolo di godimento
- Tavola 34 — Abitazioni non occupate per motivo della non occupazione
- Tavola 35 — Abitazioni non occupate per figura giuridica del proprietario
- Tavola 37 — Occupati per mezzo utilizzato, tempo impiegato, provincia in cui lavorano e luogo in cui risiedono
- Tavola 38 — Studenti per mezzo utilizzato, tempo impiegato, provincia in cui studiano e luogo in cui risiedono

Parte seconda - Dati nazionali

- Tavola 1 — Popolazione residente per singolo anno di età, sesso e stato civile
- Tavola 2 — Popolazione presente per singolo anno di età, sesso e stato civile
- Tavola 3 — Popolazione residente e presente per anno di nascita, età sesso e stato civile
- Tavola 4 — Popolazione residente attiva e non attiva, per sesso, singolo anno di età e stato civile
- A — Totale
 - B — Celibi o Nubili
 - C — Coniugati
 - D — Separati legalmente
 - E — Vedovi
 - F — Divorziati
- Tavola 5 — Popolazione residente attiva e non attiva, per singolo anno di età e stato civile: attiva per ramo di attività economica: non attiva per condizione non professionale
- A — Totale
 - B — Celibi e nubili
 - C — Coniugati
 - D — Separati legalmente
 - E — Vedovi
 - F — Divorziati

- Tavola 6 — Popolazione residente attiva in condizione professionale per sesso, singolo anno di età e ramo di attività economica
A — Totale
B — Maschi
C — Femmine
- Tavola 7 — Popolazione residente in condizione non professionale per sesso e singolo anno di età
- Tavola 8 — Popolazione residente attiva e non attiva per sesso e stato civile; attiva per ramo di attività economica e posizione nella professione, non attiva per condizione non professionale
- Tavola 9 — Popolazione residente attiva e non attiva per sesso e classe di età, attiva per ramo di attività economica e posizione nella professione; non attiva per condizione non professionale
- Tavola 10 — Popolazione residente in età da 6 anni in poi, attiva e non attiva, per sesso, classe di età e grado di istruzione
A — Totale
B — Maschi
C — Femmine
- Tavola 11 — Popolazione residente in età da 6 anni in poi per grado di istruzione, sesso, classe di età, condizione professionale o non professionale
- Tavola 12 — Popolazione residente disoccupata per sesso, classe di età, settore di attività economica e grado di istruzione
- Tavola 13 — Popolazione residente attiva e non attiva per sesso, classe di età e grado di istruzione; attiva per settore di attività economica, non attiva per condizione non professionale
- Tavola 14 - Popolazione residente in età da 6 anni in poi per sesso, classe di età e grado di istruzione
- Tavola 15 — Popolazione residente attiva in condizione professionale per sesso, professione, posizione nella professione e grado di istruzione
- Tavola 16 — Popolazione residente attiva in condizione professionale per grado di istruzione, gruppo e classe di professione
- Tavola 17 — Popolazione residente attiva in condizione professionale, per sesso, ramo di attività economica, posizione nella professione e grado di istruzione
- Tavola 18 — Popolazione residente in cerca di prima occupazione per sesso, classe di età e grado di istruzione

- Tavola 19 — Popolazione residente temporaneamente assente, ricoverata in istituto di cura pubblico o privato per sesso, classe di età e condizione
- Tavola 20 — Popolazione residente attiva in condizione professionale per sesso e professione
- Tavola 21 — Popolazione residente attiva in condizione professionale per sesso, classe di età e professione.
A — Totale
B — Maschi
- Tavola 22 — Popolazione residente attiva in condizione professionale per sesso, gruppi di professioni e posizione nella professione
- Tavola 23 — Popolazione residente attiva in condizione professionale per sesso, professione, posizione nella professione e ramo di attività economica
- Tavola 24 — Popolazione residente per sesso e categoria socio-professionale
- Tavola 25 — Popolazione residente occupata per ramo di attività economica, ore lavorate e posizione nella professione
- Tavola 26 — Popolazione residente in età da 14 anni in poi non occupata, per sesso e numero di ore lavorate
- Tavola 27 — Popolazione residente attiva in condizione professionale per sesso, ramo, classe, sottoclasse e categoria di attività economica
- Tavola 28 — Popolazione residente attiva in condizione professionale per sesso, posizione nella professione, ramo, classe, sottoclasse e categoria di attività economica
- Tavola 29 — Popolazione residente attiva in condizione professionale per sesso, singolo anno di età e posizione nella professione.
- Tavola 30 — Popolazione residente attiva in condizione professionale per singolo anno di età, settore di attività economica e posizione nella professione
- Tavola 31 — Popolazione residente in età da 19 anni in poi per sesso, luogo di residenza nel 1976, condizione nel 1976 e nel 1981
- Tavola 32 — Popolazione residente in età da 19 anni in poi per sesso, classe di età, condizione nel 1976 e nel 1981
- Tavola 33 — Popolazione residente in età da 19 anni in poi per sesso, condizione professionale e posizione nella professione, condizione non professionale nel 1976 e nel 1981

Tavola 34 — Stranieri residenti e stranieri temporaneamente presenti per sesso e cittadinanza.

Tavola 35 — Stranieri residenti per classe di età e sesso; condizione professionale per settore di attività economica e posizione nella professione; condizione non professionale

Tavola 36 — Stranieri residenti per sesso, classe di età, cittadinanza, e stato civile

Tavola 37 — Stranieri temporaneamente presenti per sesso, classe di età, cittadinanza, stato civile e motivo della presenza

- A — Totale
- B — Celibi e nubili
- C — Coniugati
- D — Vedovi
- E — Separati legalmente
- F — Divorziati

Tavola 38 — Stranieri residenti, attivi e non attivi, per sesso e cittadinanza

Tavola 39 — Famiglie residenti per ampiezza e tipo della famiglia

Tavola 40 — Famiglie residenti con almeno un nucleo familiare, per tipo del nucleo e ampiezza della famiglia

Tavola 41 — Famiglie residenti per tipo di famiglia e di componenti

Tavola 42 — Famiglie residenti per ampiezza, stato civile, classe di età e sesso del capo famiglia di censimento

- A — Totale
- B — Maschi
- C — Femmine

Tavola 43 — Famiglie residenti per condizione professionale o non professionale dei componenti e condizione del capo di famiglia di censimento

Tavola 44 — Famiglie residenti per ampiezza e numero di componenti (occupati, in età inferiore a 6 anni, in età di 60 anni e più, in età di 75 anni e più)

Tavola 45 — Famiglie residenti per ampiezza e specie di alloggio in cui dimorano

Tavola 46 — Famiglie residenti per tipo della famiglia e numero di figli conviventi

Tavola 47 — Convivenze e componenti permanenti, attivi e non attivi, per specie della convivenza

Tavola 48 — Convivenza secondo il numero di componenti presenti per sesso e specie della convivenza

Tavola 49 — Popolazione residente attiva e non attiva delle convivenze per sesso, singolo anno di età e stato civile

- A — Totale
- B — Celibi e nubili
- C — Coniugati
- D — Separati legalmente
- E — Vedovi
- F — Divorziati

Tavola 50 — Abitazioni occupate per numero di occupanti, numero di stanze e titolo di godimento

Tavola 51 — Abitazioni occupate per numero di stanze, numero di famiglie, figura giuridica del proprietario, epoca di costruzione e titolo di godimento, numero di servizi installati

Tavola 52 — Abitazioni occupate per tipo di fabbricato, numero di stanze, epoca di costruzione, servizi installati

Tavola 53 — Abitazioni occupate per servizi installati, numero di occupanti, numero di stanze, titolo di godimento, figura giuridica del proprietario ed epoca di costruzione

Tavola 54 — Abitazioni occupate per numero di stanze e numero dei componenti delle famiglie secondo la condizione occupazionale

Tavola 55 — Abitazioni non occupate per numero di stanze, motivo della non occupazione, tipo di fabbricato, figura giuridica del proprietario ed epoca di costruzione

Tavola 56 — Occupati per settore di attività economica, luogo di lavoro, tempo impiegato e mezzo utilizzato

- A — Agricoltura, caccia, foreste e pesca
- B — Industrie
- C — Altre attività
- D — Totale

Tavola 57 — Studenti per luogo di studio, tempo impiegato e mezzo utilizzato

parte prima
dati nazionali con analisi territoriale

PER LE TAVOLE RIEPILOGATE SI RIPORTA QUI ' DI SEGUITO UNA TABELLA DI CORRISPONDENZA PER FACILITARNE L'INDIVIDUAZIONE, MENTRE PER LE TAVOLE INEDITE SI RIPORTANO LE RELATIVE TESTATE

TABELLA DI CORRISPONDENZA TRA LA NUMERAZIONE DELLE TAVOLE DEI TOMI 3, 2, 1, DEL VOLUME 2°

Tomo 3- ITALIA		Tomo 2	Tomo 1		Tomo 3- ITALIA		Tomo 2	Tomo 1	
N. tavola		N. tavola	N. tavola		N. tavola		N. tavola	N. tavola	
Parte I	Parte II		Dati comun.	Dati provin.	Parte I	PARTE II		Dati comun.	Dati provin.
1		-	1	-		12	36	-	-
8		3	-	3		13	34	-	-
10		48	-	-		14	33	-	-
12		-	4	-		16	43	-	-
13		-	3	-		17	35	-	-
14		-	5	-		18	37	-	-
15		-	6	-		20	8	-	8
16		-	7	-		24	9	-	9
17		-	8	-		25	10	-	10
18		-	9	-		26	11	-	11
19		-	10	-		27	41	-	-
20		-	11	-		30	40	-	-
21		-	12	-		31	12	-	12
22		46	-	-		32	44	-	-
23		47	-	-		33	45	-	-
25		-	13	-		35	13	-	13
26		-	14	-		39	14	-	14
27		-	15	-		40	15	-	15
28		-	16	-		41	16	-	16
29		-	17	-		42	17	-	17
30		-	18	-		43	18	-	18
31		-	19	-		44	19	-	19
33		-	20	-		45	20	-	20
34		-	21	-		46	21	-	21
35		-	22	-		47	22	-	22
36		-	23	-		48	23	-	23
	1	1	-	1		50	24	-	24
	2	2	-	2		51	25	-	25
	3	32	-	-		52	26	-	26
	6	38	-	-		53	27	-	27
	7	39	-	-		54	28	-	28
	8	6	-	6		55	29	-	29
	9	5	-	5		56	30	-	30
	11	4	-	4		57	31	-	31

TAV. 2 - Popolazione residente temporaneamente assente dal Comune di residenza, per sesso, motivo dell'assenza e luogo di presenza

PROVINCIE E REGIONI DI RESIDENZA MOTIVO DELL'ASSENZA	IN ALTRO COMUNE DELLA STESSA PROVINCIA		IN COMUNE DI ALTRA PROVINCIA						ALL'ESTERO		TOTALE	
			della stessa Regione		di altra Regione		TOTALE					
	MF	M	MF	M	MF	M	MF	M	MF	M	MF	M

TORINO

Lavoro
A seguito fam.
Studio
Ricovero
Altro

PIEMONTE

Lavoro
A seguito fam.
Studio
Ricovero
Altro

SARDEGNA

Lavoro
A seguito famil.
Studio
Ricovero
Altro

ITALIA

Lavoro
A seguito famil.
Studio
Ricovero
Altro

Tav. 3 - Popolazione residente temporaneamente assente dal Comune di residenza per sesso, motivo dell'assenza e Regione di presenza

A - Totale
B - Maschi

PROVINCIE E REGIONI DI RESIDENZA MOTIVO DELL'ASSENZA	REGIONI												
	PIEMONTE	VALLE D'AOSTA	LOMBARDIA	TRENTINO - ALTO ADIGE			VENETO	FRIULI-VENEZIA GIULIA	LIGURIA	EMILIA-ROMAGNA	ITALIA		
				TOTALE	BOLZANO BOZEN	TRENTO							
DI PRESENZA													
TOSCANA	UMBRIA	MARCHE	LAZIO	ABRUZZI	MOLISE	CAMPANIA	PUGLIA	BASILICATA	CALABRIA	SICILIA	SARDEGNA		

TORINO

Lavoro
A seguito famil.
Studio
Ricovero
Altro

PIEMONTE

Lavoro
A seguito famil.
Studio
Ricovero
Altro

SARDEGNA

Lavoro
A seguito famil.
Studio
Ricovero
Altro

ITALIA

Lavoro
A seguito famil.
Studio
Ricovero
Altro

TAV. 4 - Popolazione residente temporaneamente assente dal Comune di residenza e presente all'estero, per sesso, motivo dell'assenza, Stato estero di presenza

A - Totale
B - Maschi

PROVINCIE E REGIONI DI RESIDENZA MOTIVO DELL'ASSENZA	EUROPA										
	FRANCIA	GERMANIA (REP. FED.)	BELGIO	PAESI BASSI	LUSSEMBURGO	REGNO UNITO	AUSTRIA	JUGOSLAVIA	AMERICA		AFRICA
SVIZZERA											
ALTRI PAESI EUROPEI	TOTALE										
ASIA											
OCEANIA											
ALTRI PAESI											
IMBARCATI											
TOTALE											

TORINO

Motivi di lavoro
Altri motivi

PIEMONTE

Motivi di lavoro
Altri motivi

SARDEGNA

Motivi di lavoro
Altri motivi

I T A L I A

Motivi di lavoro
Altri motivi

TAV. 5 - Popolazione residente temporaneamente assente, ricoverata in istituto di cura pubblico o privato, per sesso e luogo di presenza

REGIONI DI RESIDENZA	Nello stesso Comune di residenza			In altro Comune della stessa Provincia				
	M	F	MF	M	F	MF		
In altro Comune di altre Provincie della stessa Regione								
M		F		MF		TOTALE		
M	F	MF	M	F	MF	M	F	MF

Piemonte
 Valle d'Aosta
 Lombardia
 Trentino-Alto Adige
 -Bolzano-Bozen
 -Trento
 Veneto
 Friuli-Venezia Giulia
 Liguria
 Emilia Romagna
 Toscana
 Umbria
 Marche
 Lazio
 Abruzzi
 Molise
 Campania
 Puglia
 Basilicata
 Calabria
 Sicilia
 Sardegna

I T A L I A

Tav. 6 - Popolazione residente temporaneamente assente, ricoverata in istituto di cura pubblico o privato, per sesso e classe di età

CLASSI DI ETÀ (anni)	REGIONI											
	PIEMONTE	VALLE D'AOSTA	LOMBARDIA	TRENTINO - ALTO ADIGE			VENETO	FRIULI- VENEZIA GIULIA	LIGURIA	EMILIA- ROMAGNA		
				TOTALE	BOLZANO BOZEN	TRENTO						
DI RESIDENZA												
TOSCANA	UMBRIA	MARCHE	LAZIO	ABRUZZI	MOLISE	CAMPANIA	PUGLIA	BASILICATA	CALABRIA	SICILIA	SARDEGNA	ITALIA

0

1 - 2

3 - 5

6 - 10

11 - 13

14 - 19

20 - 29

30 - 39

40 - 49

50 - 59

60 - 64

65 - 69

70 - 74

75 - 79

80 - 84

85 E PIU'

A — Maschi

B — Femmine

T O T A L E

TAV. 7 - Popolazione residente temporaneamente assente, ricoverata in istituto di cura pubblico o privato, per Regione di residenza, sesso e condizione

REGIONI DI RESIDENZA	OCCUPATI								Disoccupati	In cerca di prima occupazione	Casalinghe	Scolari e studenti	Ritirati dal lavoro	Altra condizione	TOTALE
	Agricoltura		Industrie		Altre attività		Totale								
	Indipendenti	Dipendenti	Indipendenti	Dipendenti	Indipendenti	Dipendenti	Indipendenti	Dipendenti							

PIEMONTE

VALLE D'AOSTA

LOMBARDIA

TRENTINO-AA
-BOLZANO-BOZEN
-TRENTO

VENETO

FRIULI-V.G.

LIGURIA

EMILIA-ROMAGNA

TOSCANA

A — Maschi

UMBRIA

B — Femmine

MARCHE

LAZIO

ABRUZZI

MOLISE

CAMPANIA

PUGLIA

BASILICATA

CALABRIA

SICILIA

SARDEGNA

I T A L I A

Tav. 9 - Popolazione residente per luogo di nascita

PROVINCIE E REGIONI DI RESIDENZA	LUOGO DI NASCITA												
	STESSA PROVINCIA	ALTRA PROVINCIA DELLA STESSA REGIONE	ALTRA REGIONE									TOSCANA	
			PIEMONTE	VALLE D'AOSTA	LOMBARDIA	TRENTINO — ALTO ADIGE			VENETO	FRIULI-VENEZIA GIULIA	LIGURIA		EMILIA-ROMAGNA
TOTALE	BOLZANO BOZEN	TRENTO											

NASCITA

REGIONE												ESTERO	TOTALE
UMBRIA	MARCHE	LAZIO	ABRUZZI	MOLISE	CAMPANIA	PUGLIA	BASILICATA	CALABRIA	SICILIA	SARDEGNA	ITALIA		

Torino
Vercelli
Novara
Cuneo
Asti
Alessandria

PIEMONTE

Sassari
Nuoro
Oristano
Cagliari

SARDEGNA

ITALIA

TAV. 11 - Popolazione residente per sesso e singolo anno di età

ETÀ (anni)	TORINO		VERCELLI		NOVARA		CUNEO		ASTI	
	MF	M	MF	M	MF	M	MF	M	MF	M

0
1
2
3
4
5
6
7
8
|
66
67
68
69
70
71
72
73
74
75 - 79
80 - 84
85 - 89
90 - 94
95 - 99
100 E PIU'
C T O T A L E
P
B
C
S
S

Tav. 24 - Stranieri residenti per sesso e cittadinanza

PAESI DI CITTADINANZA	PIEMONTE	VALLE D'AOSTA	LOMBARDIA	TRENTINO - ALTO ADIGE			VENETO	FRIULI-VENEZIA GIULIA	LIGURIA	EMILIA-ROMAGNA	
				TOTALE	BOLZANO BOZEN	TRENTO					
TOSCANA	UMBRIA	MARCHE	LAZIO	ABRUZZI	MOLISE	CAMPANIA	PUGLIA	BASILICATA	CALABRIA	SICILIA	SARDEGNA

- EUROPA
BELGIO
DANIMARCA
FRANCIA
GERMANIA (R.F.)
GRECIA
IRLANDA
LUSSEMBURGO
PAESI BASSI
REGNO UNITO
AUSTRIA
IUGOSLAVIA
SVIZZERA
ALTRI STATI EUROPEI
- AFRICA
ALGERIA
CAPO VERDE
EGITTO
ETIOPIA
LIBIA
MAROCCO
SOMALIA
TUNISIA
ALTRI STATI AFRICANI
- AMERICA
ARGENTINA
BRASILE
CANADA
CILE
STATI UNITI D'AMERICA
VENEZUELA
ALTRI STATI AMERICANI
- ASIA
FILIPPINE
GIAPPONE
IRAN
ALTRI STATI ASIATICI
- OCEANIA
- ALTRI STATI ESTERI
- APOLIDI

- TOTALE

TAV. 32 - Abitazioni occupate fornite di riscaldamento secondo il tipo di combustibile usato

PROVINCIE E REGIONI	IMPIANTO FISSO CENTRALE O AUTONOMO					TOTALE	
	Combustibili liquidi	Combustibili solidi	Combustibili gassosi	Energia elettrica	Altro		
APPARECCHI SINGOLI						ABITAZIONI SFORNITE DI RISCALDAMENTO	TOTALE ABITAZIONI
Combustibili liquidi	Combustibili solidi	Combustibili gassosi	Energia elettrica	Altro	TOTALE		

TORINO
VERCELLI
NOVARA
CUNEO
ASTI
ALESSANDRIA

PIEMONTE

SASSARI
NUORO
ORISTANO
CAGLIARI

SARDEGNA

I T A L I A

TAV. 37 - Occupati per mezzo utilizzato, tempo impiegato, Provincia in cui lavorano e luogo in cui risiedono

LUOGO DI RESIDENZA - TEMPO IMPIEGATO (minuti)	LUOGO DI LAVORO PROVINCIA DI							MEZZO UTILIZZATO	TOTALE	di cui persone che hanno effettuato più di uno spostamento	
	NESSUN MEZZO (a piedi)	FERROVIA, TRAM, METROPOLITANA, ALTRO MEZZO PUBBLICO SU ROTAIA	AUTOBUS, FILOBUS, CORRIERA, ALTRO MEZZO PUBBLICO SU GOMMA	AUTOBUS AZIENDALE	AUTO PRIVATA COME		MOTOCICLETTA, CICLOMOTORE, SCOOTER				ALTRO MEZZO
					CONDUCENTE	TRASPORTATO					

STESSO COMUNE DI RESIDENZA

-Fino a 15
-Da 16 a 30
-Da 31 a 60
-Oltre 60

Di cui nel Comune capoluogo

-Fino a 15
-Da 16 a 30
-Da 31 a 60
-Oltre 60

ALTRO COMUNE DELLA STESSA PROVINCIA

-Fino a 15
-Da 16 a 30
-Da 31 a 60
-Oltre 60

Di cui nel Comune capoluogo

-Fino a 15
-Da 16 a 30
-Da 31 a 60
-Oltre 60

ALTRA PROVINCIA DELLA STESSA REGIONE

-Fino a 15
-Da 16 a 30
-Da 31 a 60
-Oltre 60

Di cui nel Comune capoluogo

-Fino a 15
-Da 16 a 30
-Da 31 a 60
-Oltre 60

PROVINCIE DI ALTRE REGIONI

-Fino a 15
-Da 16 a 30
-Da 31 a 60
-Oltre 60

Di cui nel Comune capoluogo

-Fino a 15
-Da 16 a 30
-Da 31 a 60
-Oltre 60

TOTALE

TAV. 38 - Studenti per mezzo utilizzato, tempo impiegato, Provincia in cui studiano e luogo in cui risiedono

LUOGO DI STUDIO PROVINCIA DI

LUOGO DI RESIDENZA — TEMPO IMPIEGATO (minuti)	MEZZO UTILIZZATO							TOTALE	di cui persone che hanno effettuato più di uno spostamento	
	NESSUN MEZZO (a piedi)	FERROVIA, TRAM, METROPOLITANA, ALTR0 MEZZO PUBBLICO SU ROTAIA	AUTOBUS, FILOBUS, CORRIERA, ALTR0 MEZZO PUBBLICO SU GOMMA	AUTOBUS SCOLASTICO	AUTO PRIVATA COME		MOTOCICLETTA, CICLOMOTORE, SCOOTER			ALTR0 MEZZO
					CONDUCENTE	TRASPORTATO				

STESSO COMUNE DI RESIDENZA

- Fino a 15
- Da 16 a 30
- Da 31 a 60
- Oltre 60

Di cui nel Comune capoluogo

- Fino a 15
- Da 16 a 30
- Da 31 a 60
- Oltre 60

ALTRO COMUNE DELLA STESSA PROVINCIA

- Fino a 15
- Da 16 a 30
- Da 31 a 60
- Oltre 60

Di cui nel Comune capoluogo

- Fino a 15
- Da 16 a 30
- Da 31 a 60
- Oltre 60

ALTRA PROVINCIA DELLA STESSA REGIONE

- Fino a 15
- Da 16 a 30
- Da 31 a 60
- Oltre 60

Di cui nel Comune capoluogo

- Fino a 15
- Da 16 a 30
- Da 31 a 60
- Oltre 60

PROVINCIE DI ALTRE REGIONI

- Fino a 15
- Da 16 a 30
- Da 31 a 60
- Oltre 60

Di cui nel Comune capoluogo

- Fino a 15
- Da 16 a 30
- Da 31 a 60
- Oltre 60

TOTALE

parte seconda
dati nazionali

TAV. 4 - Popolazione residente attiva e non attiva per sesso, singolo anno di età e stato civile

- A - Totale
- B - Celibi e Nubili
- C - Coniugati
- D - Separati legalmente
- E - Vedovi
- F - Divorziati

ETÀ (anni)	POPOLAZIONE ATTIVA			POPOLAZIONE NON ATTIVA			TOTALE		
	M	F	MF	M	F	MF	M	F	MF
Meno di 14									
14									
15									
16									
17									
18									
19									
14 - 19									
20									
21									
22									
23						50			
24						51			
20 - 24						52			
25						53			
26						54			
26 - 29					50	54			
27									
28						55			
29						56			
25 - 29						57			
30						58			
31						59			
31 - 34					55	59			
32									
33						60			
34						61			
30 - 34						62			
35						63			
36						64			
36 - 39					60	64			
37									
38						65			
39						66			
35 - 39						67			
40						68			
41						69			
41 - 44					65	69			
42									
43						70			
44						71			
40 - 44						72			
45						73			
46						74			
46 - 49					70	74			
47									
48						75 E PIU'			
49									
45 - 49						TOTALE			

**TAV. 5 - Popolazione residente attiva e non attiva per singolo anno di età e stato civile:
attiva per ramo di attività economica; non attiva per condizione non professionale**

- A - Totale
- B - Celibi e nubili
- C - Coniugati
- D - Separati legalmente
- E - Vedovi
- F - Divorziati

POPOLAZIONE										
ETÀ (anni)	IN CONDIZIONE PROFESSIONALE									
	Agricoltura RAMO 0	INDUSTRIE					Commercio RAMO 6	Trasporti e comunicazioni RAMO 7	Credito e assicurazione RAMO 8	Pubblica Amministrazione: Servizi pubblici e privati RAMO 9
		RAMO 1	RAMO 2	RAMO 3	RAMO 4	RAMO 5				

ATTIVA					POPOLAZIONE NON ATTIVA				TOTALE
TOTALE	di cui disoccupati	In cerca di prima occupazione	TOTALE	Scolari e studenti	Casalinghe	Ritirati dal lavoro	Altra condizione	TOTALE	

Meno di 14

14				
15	40			
16	41			
17	42			
18	43			
19	44			
14 - 19	40 - 44			
20	45			
21	46			
22	47			
23	48			
24	49			
20 - 24	45 - 49			
25	50			
26	51			
27	52			
28	53			
29	54			
25 - 29	50 - 54			
30	55	65		
31	56	66		
32	57	67		
33	58	68		
34	59	69		
30 - 34	55 - 59	65 - 69		
35	60	70		
36	61	71		
37	62	72		
38	63	73		
39	64	74		
35 - 39	60 - 64	70 - 74		

75 E PIU'

TOTALE

**TAV. 10 - Popolazione residente in età da 6 anni in poi, attiva
e non attiva, per sesso, classe di età e grado di istruzione**

- A - Totale
- B - Maschi
- C - Femmine

GRADO DI ISTRUZIONE	POPOLAZIONE									
	IN CONDIZIONE PROFESSIONALE									
	Agricoltura RAMO 0	INDUSTRIE					Commercio RAMO 6	Trasporti e comunicazioni RAMO 7	Credito e assicurazione RAMO 8	Pubblica Amministrazione: Servizi pubblici e privati RAMO 9
RAMO 1		RAMO 2	RAMO 3	RAMO 4	RAMO 5					

ATTIVA		POPOLAZIONE NON ATTIVA					TOTALE
TOTALE	In cerca di prima occupazione	TOTALE	Scolari e studenti	Casalinghe	Ritirati dal lavoro	Altra condizione	

LAUREATI

6 - 10
11 - 13
14 - 18
19 - 24
25 - 29
30 - 34
35 - 44
45 - 54
55 - 64
65 - 74
75 E PIU'

DIPLOMATI

6 - 10
11 - 13
14 - 18
19 - 24
25 - 29
30 - 34
35 - 44
45 - 54
55 - 64
65 - 74
75 E PIU'

FORNITI DI LICENZA
DI SCUOLA MEDIA INF.

6 - 10
11 - 13
14 - 18
19 - 24
25 - 29
30 - 34
35 - 44
45 - 54
55 - 64
65 - 74
75 E PIU'

FORNITI DI LICENZA
DI SCUOLA ELEMENTAR

6 - 10
11 - 13
14 - 18
19 - 24
25 - 29
30 - 34
35 - 44
45 - 54
55 - 64
65 - 74
75 E PIU'

ALFABETI PRIVI DI
TITOLO DI STUDIO

6 - 10
11 - 13
14 - 18
19 - 24
25 - 29
30 - 34
35 - 44
45 - 54
55 - 64
65 - 74
75 E PIU'

ANALFABETI

6 - 10
11 - 13
14 - 18
19 - 24
25 - 29
30 - 34
35 - 44
45 - 54
55 - 64
65 - 74
75 E PIU'

T O T A L E

6 - 10
11 - 13
14 - 18
19 - 24
25 - 29
30 - 34
35 - 44
45 - 54
55 - 64
65 - 74
75 E PIU'

TAV. 15 - Popolazione residente attiva in condizione professionale per sesso, professione, posizione nella professione e grado di istruzione

PROFESSIONI POSIZIONE NELLA PROFESSIONE	GRADO DI					
	LAUREATI		DIPLOMATI		FORNITI DI LICENZA DI SCUOLA MEDIA INFERIORE	
	MF	M	MF	M	MF	M
ISTRUZIONE						TOTALE
FORNITI DI LICENZA DI SCUOLA ELEMENTARE		ALFABETI PRIVI DI TITOLO DI STUDIO		ANALFABETI		
MF	M	MF	M	MF	M	

1 PROFESSIONI LIBERALI, TECN., SCIENTIF., ASS.

Imprenditori e liberi professionisti
Lavoratori in proprio
Coadiuvanti
Dirigenti e impiegati
Lavoratori dipendenti

1.1 PROFESSORI, INSEGNANTI E ASSIMILATI

Imprenditori e liberi professionisti
Lavoratori in proprio
Coadiuvanti
Dirigenti e impiegati
Lavoratori dipendenti

9.9 PROFESSIONI NON ALTROVE CLASSIFICABILI

Imprenditori e liberi professionisti
Lavoratori in proprio
Coadiuvanti
Dirigenti e impiegati
Lavoratori dipendenti

T O T A L E

Imprenditori e liberi professionisti
Lavoratori in proprio
Coadiuvanti
Dirigenti e impiegati
Lavoratori dipendenti

TAV. 19 - Popolazione residente temporaneamente assente, ricoverata in istituto di cura pubblico o privato, per sesso, classe di età e condizione

CLASSI DI ETÀ (anni)	OCCUPATI								Disoc- cupati	In cerca di prima occu- pazione	Casalin- ghe	Scolari e studenti	Ritirati del lavoro	Altra condi- zione	TOTALE
	Agricoltura		Industrie		Altre attività		Totale								
	Indipen- denti	Dipen- denti	Indipen- denti	Dipen- denti	Indipen- denti	Dipen- denti	Indipen- denti	Dipen- denti							
0															
1 - 2															
3 - 5															
6 - 10															
11 - 13															
14 - 19															
20 - 29															
30 - 39															
40 - 49															
50 - 59															
60 - 64															
65 - 69															
70 - 74															
75 - 79															
80 - 84															
85 E PIU'															

A — Maschi

B — Femmine

T O T A L E

TAV. 21 - Popolazione residente attiva in condizione professionale per sesso, classe di età e professione

N. CLASSIFICAZIONE	PROFESSIONI	CLASSI					TOTALE
		14 - 19	20 - 24	25 - 29	30 - 34	35 - 39	
DI ETÀ (anni)							TOTALE
40 - 44	45 - 49	50 - 54	55 - 59	60 - 64	65 - 69	70 e più	

- 1 Professioni liberali, tecniche, scientifiche, e as.
- 1.1 Professori, insegnanti, e assimilati
- 1.2 Scrittori, giornalisti, artisti, e assimilati
- 1.3 Membri del clero e assimilati
- 1.4 Medici, farmacisti, ostetriche, infermieri e tecnici sanitari
- 1.5 Magistrati, avvocati, notai
- 1.6 Agronomi, veterinari e biologi
- 1.7 Fisici, chimici, ingegneri, geometri, periti industriali, disegnatori e cartografi
- 1.8 Matematici, statistici, economisti, commercialisti
- 1.9 Impiegati tecnici

- 9 Professioni inerenti ai servizi
- 9.1 Esercenti e gestori di cinema, teatri e simili e di agenzie per la fornitura di servizi
- 9.2 Assistenti sociali, interpr., tradutt. e grafologi
- 9.3 Indossatori, assist. volo, guide turistiche e ass.
- 9.4 Barbieri, parrucchieri, smacchiatori, e assimilati
- 9.5 Spazzini, pulitori, e assimilati
- 9.6 Domestici, portieri, bidelli, guardiani, e assimil.
- 9.7 Addetti ai servizi non altrove classificati
- 9.9 Professioni non altrove classificabili

T O T A L E

TAV. 22 - Popolazione residente attiva in condizione professionale per sesso, gruppo di professione e posizione nella professione

PROFESSIONI (gruppi)	POSIZIONE							TOTALE		
	Dirigenti	Appartenenti carriera direttiva	Impiegati	Appartenenti categorie speciali	Operai specializzati o qualificati	Capi operai	Operai comuni		Altri lavoratori dipendenti	
NELLA PROFESSIONE										
Apprendisti	Lavoranti a domicilio per conto di imprese	Militari di carriera FF. AA. o similari	Imprenditori		Liberi professionisti		Lavoratori in proprio		Coadiuvanti	TOTALE
			Totale	di cui con dipendenti	Totale	di cui con dipendenti	Totale	di cui con dipendenti		

- 1-Professioni liberali, tecniche, scientifiche e assimilate
- 2-Professioni amministrative e assimilate
- 3-Professioni inerenti all'agricoltura, alla silvicoltura, all'allevamento del bestiame e alla pesca
- 4-Professioni inerenti alla estrazione ed alla lavorazione dei minerali e dei loro prodotti
- 5-Professioni inerenti alla trasformazione dei prodotti
- 6-Professioni inerenti alle costruzioni edili e all'installazione ed esercizio di impianti di elettricità, gas e acqua
- 7-Professioni inerenti al commercio e ai pubblici esercizi
- 8-Professioni inerenti ai trasporti
- 9-Professioni inerenti ai servizi

T O T A L E

TAV. 23 - Popolazione residente attiva in condizione professionale per sesso, professione, posizione nella professione e ramo di attività economica

PROFESSIONI POSIZIONE NELLA PROFESSIONE	Agricoltura RAMO 0		INDUSTRIE							
			RAMO 1		RAMO 2		RAMO 3		RAMO 4	
	MF	M	MF	M	MF	M	MF	M	MF	M
	Commercio RAMO 6		Trasporti e comunicazioni RAMO 7		Credito e assicurazione, Servizi alle imprese, Noleggio RAMO 8		Pubblica Amministrazione; Servizi pubblici e privati RAMO 9		TOTALE	
	MF	M	MF	M	MF	M	MF	M	MF	M

1 PROFESSIONI LIBERALI
TECN. SCIENTIF., ASS.
Imprend. e lib. prof.
Lavorat. in proprio
Coadiuvanti
Dirigenti e impieg.
Lavorat. dipendenti

1.1 PROFESSORI, INSEGNANTI E ASSIMILATI
Imprend. e lib. prof.
Lavorat. in proprio
Coadiuvanti
Dirigenti e impieg.
Lavorat. dipendenti

1.2 SCRITTORI, GIORNALISTI

9.9 PROFESSIONI NON ALTROVE CLASSIFICABILI
Imprend. e lib. prof.
Lavorat. in proprio
Coadiuvanti
Dirigenti e impieg.
Lavorat. dipendenti

T O T A L E

Imprend. e lib. prof.
Lavorat. in proprio
Coadiuvanti
Dirigenti e impieg.
Lavorat. dipendenti

TAV. 28 - Popolazione residente attiva in condizione professionale per sesso, posizione nella professione, ramo, classe, sottoclasse e categoria di attività economica

N. CLASSIFICAZIONE	RAMI, CLASSI, SOTTOCLASSI E CATEGORIE DI ATTIVITÀ ECONOMICA	POSIZIONE		
		Imprenditori e liberi professionisti		
		MF	M	
NELLA PROFESSIONE				
	Lavoratori in proprio	Coadiuvanti	Dirigenti e impiegati	Lavoratori dipendenti
	MF	M	MF	M

0 AGRICOLTURA, CACCIA, FORESTE E PESCA

01 Agricoltura e caccia

011 Agricoltura

011.1 Aziende cerealicole (comprese le risicole)

011.2 Aziende orticole (comprese le coltivazioni in serra)

011.3 Aziende viticole

011.4 Aziende olivicole

011.5 Aziende agrumicole

990 Rappresentanze diplomatiche, organizzazioni internazionali e sovranazionali e forze armate alleate

T O T A L E

TAV. 36 - Stranieri residenti per sesso, classe di età, cittadinanza e stato civile

PAESI DI CITTADINANZA	CLASSI											TOTALE	
	Meno di 5 anni		5 - 9		10 - 14		15 - 19		20 - 24		25 -		
	MF	M	MF	M	MF	M	MF	M	MF	M	MF		
DI ETÀ (anni)												TOTALE	
29	30 - 34		35 - 44		45 - 54		55 - 64		65 e più				
M	MF	M	MF	M	MF	M	MF	M	MF	M	MF		

- EUROPA
- BELGIO
- DANIMARCA
- FRANCIA
- GERMANIA (R.F.)
- GRECIA
- IRLANDA
- LUSSEMBURGO
- PAESI BASSI
- REGNO UNITO
- AUSTRIA
- IUGOSLAVIA
- SVIZZERA
- ALTRI STATI EUROPEI
- AFRICA
- ALGERIA
- CAPO VERDE
- EGITTO
- ETIOPIA
- LIBIA
- MAROCCO
- SOMALIA
- TUNISIA
- ALTRI STATI AFRICANI
- AMERICA
- ARGENTINA
- BRASILE
- CANADA
- CILE
- STATI UNITI D'AMERICA
- VENEZUELA
- ALTRI STATI AMERICANI
- ASIA
- FILIPPINE
- GIAPPONE
- IRAN
- ALTRI STATI ASIATICI
- OCEANIA
- ALTRI STATI ESTERI
- APOLIDI
- TOTALE

TAV. 37 - Stranieri temporaneamente presenti per sesso, classe di età, cittadinanza, stato civile e motivo della presenza

- A - Totale
- B - Celibi e nubili
- C - Coniugati
- D - Vedovi
- E - Separati legalmente
- F - Divorziati

PAESI DI CITTADINANZA	CLASSI											TOTALE	
	Meno di 5 anni		5 - 9		10 - 14		15 - 19		20 - 24		25 -		
	MF	M	MF	M	MF	M	MF	M	MF	M	MF		
DI ETÀ (anni)												TOTALE	
29	30 - 34		35 - 44		45 - 54		55 - 64		65 e più				
M	MF	M	MF	M	MF	M	MF	M	MF	M	MF		

- EUROPA
- BELGIO
- DANIMARCA
- FRANCIA
- GERMANIA (R.F.)
- GRECIA
- IRLANDA
- LUSSEMBURGO
- PAESI BASSI
- REGNO UNITO
- AUSTRIA
- IUGOSLAVIA
- SVIZZERA
- ALTRI STATI EUROPEI
- AFRICA
- ALGERIA
- CAPO VERDE
- EGITTO
- ETIOPIA
- LIBIA
- MAROCCO
- SOMALIA
- TUNISIA
- ALTRI STATI AFRICANI
- AMERICA
- ARGENTINA
- BRASILE
- CANADA
- CILE
- STATI UNITI D'AMERICA
- VENEZUELA
- ALTRI STATI AMERICANI
- ASIA
- FILIPPINE
- GIAPPONE
- IRAN
- ALTRI STATI ASIATICI
- OCEANIA
- ALTRI STATI ESTERI
- APOLIDI
- TOTALE

TAV. 38 - Stranieri residenti attivi e non attivi, per sesso e cittadinanza

PAESI DI CITTADINANZA	STRANIERI ATTIVI							STRANIERI NON ATTIVI		
	In condizione professionale					In cerca di prima occupazione		TOTALE		
	Occupati		Disoccupati		Totale		MF	M	MF	M
	MF	M	MF	M	MF	M				

EUROPA
 Belgio
 Danimarca
 Francia
 Germania (R.F.)
 Grecia
 Irlanda
 Lussemburgo
 Paesi Bassi
 Regno Unito
 Austria
 Jugoslavia
 Svizzera
 Altri Stati Europei

AFRICA
 Algeria
 Capo Verde
 Egitto
 Etiopia
 Libia
 Marocco
 Somalia
 Tunisia
 Altri Stati Africani

ASIA
 AMERICA
 Argentina
 Brasile
 Canada
 Cile
 Stati Uniti d'America
 Venezuela
 Altri Stati Americani
 OCEANIA

ALTRI STATI ESTERI

APOLIDI

TOTALE

TAV. 49 - Popolazione residente attiva e non attiva delle convivenze per sesso, singolo anno di età e stato civile

A - Totale
 B - Celibi e nubili
 C - Coniugi
 D - Separati legalmente
 E - Vedovi
 F - Divorziati

ETÀ (anni)	POPOLAZIONE ATTIVA			POPOLAZIONE NON ATTIVA			TOTALE		
	M	F	MF	M	F	MF	M	F	MF

Meno di 14

14	
15	
16	
17	45
18	46
19	47
14 - 19	48
	49
20	45 - 49
21	
22	50
23	51
24	52
20 - 24	53
	54
25	50 - 54
26	
27	55
28	56
29	57
25 - 29	58
	59
30	55 - 59
31	
32	60
33	61
34	62
30 - 34	63
	64
35	60 - 64
36	
37	65
38	66
39	67
35 - 39	68
	69
40	65 - 69
41	
42	70
43	71
44	72
40 - 44	73
	74
	70 - 74
	75 E PIU'
	TOTALE

Tavole disponibili
del fascicolo provinciale

DATI COMUNALI

- Tavola 1 — Popolazione residente attiva in condizione professionale per sesso, ramo di attività economica e posizione nella professione (analoga alla Tav. 9 comunale con analisi per ramo di attività economica).
- Tavola 2 — Popolazione residente attiva in condizione professionale, per sesso e ramo di attività economica (dati del 1981 classificati secondo i rami della classificazione delle attività economiche 1971).
- Tavola 3 — Popolazione residente occupata secondo il tipo di spostamento effettuato per raggiungere il luogo di lavoro.
- Tavola 4 — Popolazione residente che studia secondo il tipo di spostamento effettuato per raggiungere il luogo di studio.
- Tavola 5 — Popolazione residente che frequenta la scuola materna secondo il tipo di spostamento effettuato per raggiungere la scuola.
- Tavola 6 — Popolazione residente che frequenta corsi di formazione professionale secondo il tipo di spostamento effettuato per raggiungere il luogo di studio.
- Tavola 7 — Popolazione residente che lavora o studia secondo il tipo di spostamento effettuato per raggiungere il luogo di lavoro o di studio.
- Tavola 8 — Popolazione residente secondo il luogo di lavoro o di studio, il mezzo utilizzato, il tempo impiegato e l'orario di inizio del lavoro o delle lezioni.
- Tavola 9 — Stranieri residenti per sesso e stranieri temporaneamente presenti per sesso e motivo della presenza.
- Tavola 10 — Abitazioni in complesso (occupate e non occupate) secondo alcune caratteristiche del fabbricato nel quale sono situate.
- Tavola 11 — Abitazioni occupate in affitto o ad altro titolo secondo la figura giuridica del proprietario (analoga alla Tav. 20 comunale con analisi dettagliata della figura giuridica del proprietario).

DATI PROVINCIALI

- Tavola 12 — Popolazione residente per sesso, classe di età e luogo di nascita (analoga alla Tav. 3 provinciale con analisi del luogo di nascita per provincia).
- Tavola 13 — Popolazione residente temporaneamente assente, ricoverata in istituto di cura pubblico o privato, per sesso, classe di età e condizione.
- Tavola 14 — Famiglie residenti per condizione professionale o non professionale dei componenti e condizione del capo famiglia di censimento (analoga alla Tav. 18 provinciale con analisi della posizione nella professione del capo famiglia di censimento).
- Tavola 15 — Nuclei familiari costituiti da genitore con figlio/i secondo alcuni caratteri del genitore, il numero dei figli e l'età del figlio minore.
- Tavola 16 — Nuclei familiari costituiti da coniugi con o senza figli, secondo l'età dei coniugi, il numero e l'età dei figli.

- Tavola 17 — Nuclei familiari costituiti da coniugi con o senza figli, secondo la condizione dei coniugi, il numero e l'età dei figli.
- Tavola 18 — Nuclei familiari costituiti da coniugi con o senza figli, secondo la categoria socio-professionale dei coniugi, il numero e l'età dei figli.
- Tavola 19 — Nuclei familiari costituiti da coniugi con o senza figli, secondo il grado di istruzione dei coniugi, il numero e l'età dei figli.
- Tavola 20 — Abitazioni occupate per servizio installato e condizione del capo famiglia di censimento.
- Tavola 21 — Abitazioni occupate per classe di superficie, epoca di costruzione e numero di occupanti.
- Tavola 22 — Occupati per settore di attività economica, luogo di lavoro, tempo impiegato, mezzo utilizzato e orario di inizio del lavoro (analoga alla Tav. 30 provinciale con analisi dell'orario di inizio del lavoro).
- Tavola 23 — Studenti per grado di istruzione, luogo di studio, tempo impiegato, mezzo utilizzato e orario di inizio delle lezioni (analoga alla Tav. 31 provinciale con analisi dell'orario di inizio delle lezioni e del grado di istruzione degli studenti).

TAV.1 POPOLAZIONE RESIDENTE ATTIVA IN CONDIZIONE PROFESSIONALE, PER SESSO, RAMO DI ATTIVITA' ECONOMICA E POSIZIONE NELLA PROFESSIONE (ANALOGA ALLA TAV.9 COMUNALE CON ANALISI PER RAMO DI ATTIVITA' ECONOMICA).

ATTENZIONE: I DATI DELLO SCHEMA SONO RIPORTATI NELLA TAVOLA 10 DEL TABULATO

CODICE DEI COMUNI	POSIZIONE NELLA PROFESSIONE										TOTALE		DI CUI DISOCCUPATI	
	IMPREDITORI E LIBERI PROFESSIONISTI		LAVORATORI IN PROPRIO		COADIUVANTI		DIRIGENTI E IMPIEGATI		LAVORATORI DIPENDENTI		MF	M	MF	M
	MF	M	MF	M	MF	M	MF	M	MF	M				
	CTR DA 01 A 10										CTR DA 11 A 14			

- TIPO 001 = AGRICOLTURA, CACCIA, FORESTE E PESCA
 TIPO 002 = ENERGIA, GAS E ACQUA
 TIPO 003 = INDUSTRIE ESTRATTIVE, INDUSTRIE MANIFATTURIERE PER LA TRASFORMAZIONE DI MINERALI NON ENERGETICI E PRODOTTI DERIVATI; INDUSTRIE CHIMICHE
 TIPO 004 = INDUSTRIE MANIFATTURIERE PER LA LAVORAZIONE E LA TRASFORMAZIONE DEI METALLI; MECCANICA DI PRECISIONE
 TIPO 005 = INDUSTRIE MANIFATTURIERE ALIMENTARI, TESSILI, DELLE PELLI E CUOIO, DELL'ABBIGLIAMENTO, DEL LEGNO, MOBILI E ALTRE INDUSTRIE MANIFATTURIERE
 TIPO 006 = INDUSTRIA DELLE COSTRUZIONI E DELLE INSTALLAZIONI DI IMPIANTI PER L'EDILIZIA
 TIPO 007 = COMMERCIO, PUBBLICI ESERCIZI E ALBERGHI; RIPARAZIONI DI BENI DI CONSUMO E DI VEICOLI
 TIPO 008 = TRASPORTI E COMUNICAZIONI
 TIPO 009 = CREDITO E ASSICURAZIONE, SERVIZI PRESTATI ALLE IMPRESE; NOLEGGIO
 TIPO 010 = PUBBLICA AMMINISTRAZIONE; SERVIZI PUBBLICI E PRIVATI

TAV.2 POPOLAZIONE RESIDENTE ATTIVA IN CONDIZIONE PROFESSIONALE, PER SESSO E RAMO DI ATTIVITA' ECONOMICA (DATI DEL 1981 CLASSIFICATI SECONDO I RAMI DELLA CLASSIFICAZIONE DELLE ATTIVITA' ECONOMICHE 1971).

ATTENZIONE: I DATI DELLO SCHEMA SONO RIPORTATI NELLA TAVOLA 51 DEL TABULATO.

CODICE DEI COMUNI	AGRICOLTURA, FORESTE, CACCIA E PESCA		INDUSTRIE E MANIFATTURIERE		INDUSTRIE DELLE COSTRUZIONI E DELL'INSTALLAZIONE DI IMPIANTI		ENERGIA ELETTRICA GAS E ACQUA		COMMERCIO		TRASPORTI E COMUNICAZIONI		CREDITO E ASSICURAZIONE		SERVIZI		PUBBLICA AMMINISTRAZIONE	
	MF	M	MF	M	MF	M	MF	M	MF	M	MF	M	MF	M	MF	M	MF	M
	CTR DA 01 A 10				CTR DA 11 A 18													

TAV.3 POPOLAZIONE RESIDENTE OCCUPATA SECONDO IL TIPO DI SPOSTAMENTO EFFETTUATO PER RAGGIUNGERE IL LUOGO DI LAVORO.

ATTENZIONE: I DATI DELLO SCHEMA SONO RIPORTATI NELLA TAVOLA 25 DEL TABULATO.

CODICE DEI COMUNI DI RESIDENZA	RIENTRA GIORNALMENTE NELLA SUA DIMORA ABITUALE	NON RIENTRA GIORNALMENTE NELLA SUA DIMORA ABITUALE	LAVORA NELLA PROPRIA ABITAZIONE O CONVIVENZA	NON HA UN LUOGO FISSO DI LAVORO	CHE IL MERCOLEDI SI E' RECATA EFFETTIVAMENTE AL LUOGO DI LAVORO.	
					TOTALE	DI CUI CHE SI E' RECATA PIU' DI UNA VOLTA AL LUOGO DI LAVORO.

TAV.4 POPOLAZIONE RESIDENTE CHE STUDIA SECONDO IL TIPO DI SPOSTAMENTO EFFETTUATO PER RAGGIUNGERE IL LUOGO DI STUDIO.

ATTENZIONE: I DATI DELLO SCHEMA SONO RIPORTATI NELLA TAVOLA 26 DEL TABULATO.

CODICE DEI COMUNI DI RESIDENZA	RIENTRA GIORNALMENTE NELLA SUA DIMORA ABITUALE	NON RIENTRA GIORNALMENTE NELLA SUA DIMORA ABITUALE	CHE IL MERCOLEDI SI E' RECATA EFFETTI- VAMENTE AL LUOGO DI STUDIO	
			TOTALE	DI CUI CHE SI E' RECATA PIU' DI UNA VOLTA AL LUOGO DI STUDIO

N.B. COLORO CHE STUDIANO E SONO OCCUPATI SONO STATI COMPRESI TRA GLI OCCUPATI (TAV.3)

TAV.5 POPOLAZIONE RESIDENTE CHE FREQUENTA LA SCUOLA MATERNA SECONDO IL TIPO DI SPOSTAMENTO EFFETTUATO PER RAGGIUNGERE LA SCUOLA

ATTENZIONE: I DATI DELLO SCHEMA SONO RIPORTATI NELLA TAVOLA 27 DEL TABULATO.

CODICE DEI COMUNI DI RESIDENZA	RIENTRA GIORNALMENTE NELLA SUA DIMORA ABITUALE	NON RIENTRA GIORNALMENTE NELLA SUA DIMORA ABITUALE	CHE IL MERCOLEDI SI E' RECATA EFFETTI- VAMENTE A SCUOLA	
			TOTALE	DI CUI CHE SI E' RECATA PIU' DI UNA VOLTA A SCUOLA

TAV.6 POPOLAZIONE RESIDENTE CHE FREQUENTA CORSI DI FORMAZIONE PROFESSIONALE SECONDO IL TIPO DI SPOSTAMENTO EFFETTUATO PER RAGGIUNGERE IL LUOGO DI STUDIO.

ATTENZIONE: I DATI DELLO SCHEMA SONO RIPORTATI NELLA TAVOLA 28 DEL TABULATO.

CODICE DEI COMUNI DI RESIDENZA	RIENTRA GIORNALMENTE NELLA SUA DIMORA ABITUALE	NON RIENTRA GIORNALMENTE NELLA SUA DIMORA ABITUALE	CHE IL MERCOLEDI SI E' RECATA EFFETTIVAMENTE AL CORSO	
			TOTALE	DI CUI CHE SI E' RECATA PIU' DI UNA VOLTA AL CORSO

N.B. COLORO CHE FREQUENTANO CORSI DI FORMAZIONE PROFESSIONALE E SONO OCCUPATI SONO STATI COMPRESI TRA GLI OCCUPATI (TAV.3); COLORO CHE FREQUENTANO CORSI DI FORMAZIONE PROFESSIONALE E STUDIANO SONO STATI COMPRESI TRA GLI STUDENTI (TAV.4).

TAV.7 POPOLAZIONE RESIDENTE CHE LAVORA O STUDIA SECONDO IL TIPO DI SPOSTAMENTO EFFETTUATO PER RAGGIUNGERE IL LUOGO DI LAVORO O DI STUDIO (*)

ATTENZIONE: I DATI DELLO SCHEMA SONO RIPORTATI NELLA TAVOLA 29 DEL TABULATO.

CODICE DEI COMUNI DI RESIDENZA	RIENTRA GIORNALMENTE NELLA SUA DIMORA ABITUALE	NON RIENTRA GIORNALMENTE NELLA SUA DIMORA ABITUALE	LAVORA NELLA PROPRIA ABITAZIONE O CONVIVENZA	NON HA UN LUOGO FISSO DI LAVORO	CHE IL MERCOLEDI SI E' EFFETTIVAMENTE RECATA AL LUOGO DI LAVORO O DI STUDIO	
					TOTALE	DI CUI CHE SI E' RECATA PIU' DI UNA VOLTA AL LUOGO DI LAVORO O DI STUDIO

(*) COMPRESI COLORO CHE FREQUENTANO LA SCUOLA MATERNA E CORSI DI FORMAZIONE PROFESSIONALE

TAV. 8 POPOLAZIONE RESIDENTE SECONDO IL LUOGO DI LAVORO O DI STUDIO, IL MEZZO UTILIZZATO, IL TEMPO IMPIEGATO E L'ORARIO DI INIZIO DEL LAVORO O DELLE LEZIONI

ATTENZIONE: I DATI DELLO SCHEMA SONO RIPORTATI NELLA TAVOLA 31 DEL TABULATO

N.B. IL CODICE DEL COMUNE DI RESIDENZA RISULTA SUL TABULATO DOPO L'INDICAZIONE DELLA PROVINCIA

COMUNE O STATO ESTERO DI LAVORO O STUDIO	OCCUPATI					DI CUI CHE HAN- NO EF- FETTUATO PIU' DI UNO SPO- STAMENTO	STUDENTI (*)					DI CUI CHE HAN- NO EF- FETTUATO PIU' DI UNO SPO- STAMENTO
	FINO A 15 MINUTI	DA 16 A 30	DA 31 A 60	OLTRE 60	TOTALE		FINO A 15 MINUTI	DA 16 A 30	DA 31 A 60	OLTRE 60	TOTALE	
	CTR	DA	01	A	06		CTR	DA	07	A	12	

CODICI PRIMA COLONNA = PROVINCIA DI RESIDENZA
 CODICI SECONDA COLONNA = COMUNE DI RESIDENZA
 CODICI TERZA COLONNA = PROVINCIA DI LAVORO O STUDIO
 CODICI QUARTA COLONNA = COMUNE DI LAVORO O STUDIO
 PER I CODICI DELLE PROVINCE E DEI COMUNI VEDI
 VOLUME DELL'ISTAT "ELENCO DEI COMUNI AL 25 OTTOBRE 1981"
 IL CODICE 99 NELLA TERZA COLONNA INDICA IL LUOGO DI LAVORO
 O STUDIO "ESTERO" ED IL CODICE NELLA QUARTA COLONNA INDICA
 LO STATO ESTERO:
 CODICE DEGLI STATI ESTERI
 002 FRANCIA
 003 PRINCIPATO DI MONACO
 004 BELGIO
 005 LUSSEMBURGO
 006 PAESI BASSI
 007 GERMANIA (REPUBBLICA FEDERALE)
 008 REGNO UNITO
 009 IRLANDA
 010 DANIMARCA

(*) COMPRESI I BAMBINI CHE FREQUENTANO LA SCUOLA
 MATERNA E LE PERSONE CHE FREQUENTANO CORSI
 DI FORMAZIONE PROFESSIONALE.

TIPO 001 NESSUN MEZZO
 PARTE 001 ORARIO DI INIZIO LAVORO O STUDIO 7,15 - 7,44
 " 002 " " " " " " 7,45 - 8,14
 " 003 " " " " " " 8,15 - 8,44
 " 004 " " " " " " 8,45 - 9,15
 " 005 " " " " " " ALTRO ORARIO
 TIPO 002 FERROVIA, ECC.
 ID.C.S.
 TIPO 003 AUTOBUS, ECC.
 ID.C.S.
 TIPO 004 AUTOBUS AZIENDALE O SCOLASTICO
 ID.C.S.
 TIPO 005 AUTO PRIVATA (COME CONDUCENTE)
 ID.C.S.
 TIPO 006 AUTO PRIVATA (COME TRASPORTATO)
 ID.C.S.
 TIPO 007 MOTOCICLETTA, ECC.
 ID.C.S.
 TIPO 008 ALTRO MEZZO
 ID.C.S.
 TIPO 009 TOTALE
 ID.C.S.

047 GIAPPONE
 048 ALTRI STATI ASIATICI
 049 OCEANIA
 050 ALTRI STATI ESTERI

TAV.9 STRANIERI RESIDENTI PER SESSO E STRANIERI TEMPORANEAMENTE PRESENTI PER SESSO E MOTIVO DELLA PRESENZA

ATTENZIONE: I DATI DELLO SCHEMA SONO RIPORTATI NELLA TAVOLA 12 DEL TABULATO.

CODICE DEI COMUNI	RESIDENTI			TEMPORANEAMENTE PRESENTI			DI CUI PER MOTIVO DI LAVORO		
	M	F	TOTALE	M	F	TOTALE	M	F	TOTALE

TAV.10 ABITAZIONI IN COMPLESSO (OCCUPATE E NON OCCUPATE) SECONDO ALCUNE CARATTERISTICHE DEL FABBRICATO NEL QUALE SONO SITUATE.
ATTENZIONE: I DATI DELLO SCHEMA SONO RIPORTATI NELLA TAVOLA 46 DEL TABULATO.

CODICE DEI COMUNI	ABITAZIONI IN FABBRICATI COMPLETAMENTE SEPARATI DA ALTRE COSTRUZIONI				ABITAZIONI SITUATE IN FABBRICATI NON COMPLETAMENTE SEPARATI DA ALTRE COSTRUZIONI					
	TOTALE	DI CUI IN FABBRICATI COSTRUITI IN CEMENTO ARMATO			DI CUI IN FABBRICATI COSTRUITI NON IN CEMENTO ARMATO	TOTALE	DI CUI IN FABBRICATI COSTRUITI IN CEMENTO ARMATO			DI CUI IN FABBRICATI COSTRUITI NON IN CEMENTO ARMATO
		A PIANO TERRA APERTO	A PIANO TERRA CHIUSO	TOTALE			A PIANO TERRA APERTO	A PIANO TERRA CHIUSO	TOTALE	

TIPO 001 = TOTALE ABITAZIONI
TIPO 002 = ABITAZIONI OCCUPATE
TIPO 003 = ABITAZIONI NON OCCUPATE

TAV.11 ABITAZIONI OCCUPATE IN AFFITTO O AD ALTRO TITOLO SECONDO LA FIGURA GIURIDICA DEL PROPRIETARIO (ANALOGA ALLA TAV.20 COMUNALE CON ANALISI DETTAGLIATA DELLA FIGURA GIURIDICA DEL PROPRIETARIO).

ATTENZIONE: I DATI DELLO SCHEMA SONO RIPORTATI NELLA TAVOLA 24 DEL TABULATO.

CODICE DEI COMUNI	ABITAZIONI OCCUPATE IN AFFITTO O AD ALTRO TITOLO SECONDO LA FIGURA GIURIDICA DEL PROPRIETARIO										
	PERSONA FISICA	IMPRESA BANCARIA O ASSICURATRICE	ALTRA IMPRESA	COOPERATIVA DI ABITAZIONE A PROPRIETA' INDIVIDUALE	COOPERATIVA DI ABITAZIONE A PROPRIETA' INDIVISA	STATO, REGIONE, PROVINCIA, COMUNE	ENTI PREVIDENZIALI	ISTITUTO AUTONOMO CASE POPOLARI (IACP)	ALTRO PROPRIETARIO	TOTALE	
	N STAN- ZE	N STAN- ZE	N STAN- ZE	N STAN- ZE	N STAN- ZE	N STAN- ZE	N STAN- ZE	N STAN- ZE	N STAN- ZE	N STAN- ZE	N STAN- ZE
	CTR	DA	01	A	10	CTR	DA	11	A	20	

TAV.16 NUCLEI FAMILIARI COSTITUITI DA CONIUGI CON O SENZA FIGLI, SECONDO L'ETA' DEI CONIUGI, IL NUMERO E L'ETA' DEI FIGLI
ATTENZIONE: I DATI DELLO SCHEMA SONO RIPORTATI NELLA TAVOLA 20 DEL TABULATO.

CARATTERI DELLA MOGLIE	CARATTERI DEL MARITO	C L A S S I D I E T A'														TOTALE
		MENO DI 20	20-24	25-29	30-34	35-39	40-44	45-49	50-54	55-59	60-64	65-69	70-74	75-79	80-84	
CLASSI DI ETA'		CTR DA 01 A 10							CTR DA 11 A 16							
001	MENO DI 20															
002	20 - 24															
003	25 - 29															
004	30 - 34															
005	35 - 39															
006	40 - 44															
007	45 - 49															
008	50 - 54															
009	55 - 59															
010	60 - 64															
011	65 - 69															
012	70 - 74															
013	75 - 79															
014	80 - 84															
015	85 E PIU'															
016	TOTALE															

N.B. NEL CASO DI FIGLI APPARTENENTI A CLASSI DI ETA' DIVERSE IL NUCLEO E' STATO ATTRIBUITO ALLA CLASSE DI ETA' DEL FIGLIO DI MINORE ETA'

TAV.17 NUCLEI FAMILIARI COSTITUITI DA CONIUGI CON O SENZA FIGLI, SECONDO LA CONDIZIONE DEI CONIUGI, IL NUMERO E L'ETA' DEI FIGLI

ATTENZIONE: I DATI DELLO SCHEMA SONO RIPORTATI NELLA TAVOLA 21 DEL TABULATO.

CARATTERI DELLA MOGLIE	CARATTERI DEL MARITO	OCCUPATA			DISOCCUPATA	CONDIZIONE NON PROFESSIONALE				
		AGRICOLTURA	INDUSTRIE	ALTRE ATTIVITA'		IN CERCA DI PRIMA OCCUPAZIONE	STUDENTESSA	CASALINGA	RITIRATA DAL LAVORO	ALTRA CONDIZIONE
001= OCCUPATO										
002= AGRICOLTURA										
003= INDUSTRIE										
004= ALTRE ATTIVITA'										
005= DISOCCUPATO										
006= IN CERCA DI 1° OCCUPAZIONE										
007= STUDENTE										
008= RITIRATO DAL LAVORO										
009= ALTRA CONDIZIONE										
TIPO 001										
TIPO 002										
TIPO 003										
TIPO 004										
TIPO 005										
TIPO 006										
TIPO 007										
TIPO 008										
TIPO 009										
TIPO 010										
TIPO 011										
TIPO 011										

N.B. NEL CASO DI FIGLI APPARTENENTI A CLASSI DI ETA' DIVERSE IL NUCLEO E' STATO ATTRIBUITO ALLA CLASSE DI ETA' DEL FIGLIO DI MINORE ETA'

TAV. 18 NUCLEI FAMILIARI COSTITUITI DA CONIUGI CON O SENZA FIGLI, SECONDO LA CATEGORIA SOCIO-PROFESSIONALE DEI CONIUGI, IL NUMERO E L'ETA' DEI FIGLI.

ATTENZIONE : I DATI DELLO SCHEMA SONO RIPORTATI NELLA TAVOLA 22 DEL TABULATO.

CARATTERI DELLA MOGLIE	CATEGORIE SOCIO - PROFESSIONALI														
	01	02	03	04	05	06	07	08	09	10	11	12	13	14	15
CARATTERI DEL MARITO	CTR	DA	01	A	10					CTR	DA	11	A	15	
CATEGORIE SOCIO - PROFESSIONALI															
001= 01 IMPRENDITORI E LAVORATORI IN PROPRIO NELLA AGRICOLTURA, NELLA SILVICOLTURA, NELL'ALLEVAMENTO E NELLA PESCA															
002= 02 ALTRI LAVORATORI AGRICOLI															
003= 03 IMPRENDITORI E LAVORATORI IN PROPRIO NELLE PROFESSIONI LIBERALI E AFFINI															
004= 04 IMPRENDITORI NELL'INDUSTRIA, NELL'EDILIZIA, NEL COMMERCIO, NEI TRASPORTI E NEI SERVIZI															
005= 05 LAVORATORI IN PROPRIO NELL'INDUSTRIA, NELLA EDILIZIA, NEL COMMERCIO, NEI TRASPORTI E NEI SERVIZI															
006= 06 DIRIGENTI INDUSTRIALI E COMMERCIALI, ALTI FUNZIONARI DELL'APPARATO LEGISLATIVO E DELL'AMMINISTRAZIONE STATALE															
007= 07 LAVORATORI DIPENDENTI NELLE PROFESSIONI LIBERALI E AFFINI															
008= 08 CAPI UFFICIO E RESPONSABILI DI PERSONALE AMMINISTRATIVO, DI ADDETTI ALLE VENDITE E AI SERVIZI; FUNZIONARI STATALI CON RESPONSABILITA' AMMINISTRATIVE															
009= 09 PERSONALE AMMINISTRATIVO, ADDETTO ALLE VENDITE E AI SERVIZI															
010= 10 INTERMEDI: CAFISQUADRA E SORVEGLIANTI DI OPERAI (DIPENDENTI)															
011= 11 OPERAI SPECIALIZZATI E QUALIFICATI (DIPENDENTI)															
012= 12 MANOVALI (DIPENDENTI)															
013= 13 FORZE ARMATE (MILITARI DI CARRIERA E MILITARI IN SERVIZIO DI LEVA)															
014= 14 PERSONE ECONOMICAMENTE ATTIVE NON CLASSIFICATE ALTROVE															
015= 15 CONDIZIONI NON PROFESSIONALI (AD ECCEZIONE DEI MILITARI DI LEVA COMPRESI NELLA CATEGORIA 13)															
	TIPO 001 0 FIGLI TIPO 002 1 FIGLIO IN ETA' DA 0 A 9 ANNI TIPO 003 1 FIGLIO " " " 10 A 17 ANNI TIPO 004 1 FIGLIO " " " 18 E OLTRE TIPO 005 2 FIGLI " " " 0 A 9 ANNI TIPO 006 2 FIGLI " " " 10 A 17 ANNI TIPO 007 2 FIGLI " " " 18 E OLTRE TIPO 008 3 FIGLI " " " 0 A 9 ANNI TIPO 009 3 FIGLI " " " 10 A 17 ANNI TIPO 010 3 FIGLI " " " 18 E OLTRE TIPO 011 TOTALE														
	N.B. NEL CASO DI FIGLI APPARTENENTI A CLASSI DI ETA' DIVERSE IL NUCLEO E' STATO ATTRIBUITO ALLA CLASSE DI ETA' DEL FIGLIO DI MINORE ETA'														

TAV. 19 NUCLEI FAMILIARI COSTITUITI DA CONIUGI CON O SENZA FIGLI, SECONDO IL GRADO DI ISTRUZIONE DEI CONIUGI, IL NUMERO E L'ETA' DEI FIGLI.

ATTENZIONE: I DATI DELLO SCHEMA SONO RIPORTATI NELLA TAVOLA 23 DEL TABULATO.

CARATTERI DELLA MOGLIE	LAUREATE	DIPLOMATE	LIC. SCUOLA MEDIA	LIC. SCUOLA ELEMENTARE	ALFABETE	ANALFABETE
CARATTERI DEL MARITO						
001= LAUREATI						
002= DIPLOMATI						
003= LICENZA MEDIA						
004= LICENZA ELEM.						
005= ALFABETI						
006= ANALFABETI						
	TIPO 001 0 FIGLI TIPO 002 1 FIGLIO IN ETA' DA 0 A 9 ANNI TIPO 003 1 FIGLIO " " " 10 A 17 ANNI TIPO 004 1 FIGLIO " " " 18 E OLTRE TIPO 005 2 FIGLI " " " 0 A 9 ANNI TIPO 006 2 FIGLI " " " 10 A 17 ANNI TIPO 007 2 FIGLI " " " 18 E OLTRE TIPO 008 3 FIGLI " " " 0 A 9 ANNI TIPO 009 3 FIGLI " " " 10 A 17 ANNI TIPO 010 3 FIGLI " " " 18 E OLTRE TIPO 011 TOTALE					
	N.B. NEL CASO DI FIGLI APPARTENENTI A CLASSI DI ETA' DIVERSE IL NUCLEO E' STATO ATTRIBUITO ALLA CLASSE DI ETA' DEL FIGLIO DI MINORE ETA'					

Tavole disponibili
del fascicolo regionale

Tavola 1 — Popolazione residente attiva in condizione professionale per sesso, ramo di attività economica, posizione nella professione e grado analitico di istruzione (analogo alla tavola 35 con analisi dettagliata delle lauree e dei diplomi)

Tavola 2 — Popolazione residente attiva in condizione professionale per grado analitico di istruzione e gruppo, classe, categoria di professione (analogo alla tavola 43 con analisi delle professioni a livello di categoria e analisi dettagliata delle lauree e dei diplomi)

Tavola 3 — Popolazione residente in età di 5 anni in poi, per sesso, classe di età e luogo di residenza nell'ottobre 1976 (analogo alla tavola 46 con classi età quinquennali e analisi dettagliata del luogo di residenza)

TAV. 1 Popolazione residente attiva in condizione professionale per sesso, ramo di attivita' economica, posizione nella professione e grado analitico di istruzione (analoga alla tavola 35 con analisi dettagliata delle lauree e dei diplomi)

ATTENZIONE: I dati dello schema sono riportati nella tavola 006 del tabulato.

GRADO DI ISTRUZIONE	Imprenditori e liberi professionisti		Lavoratori in proprio		Coadiuvanti		Dirigenti e Impiegati		Lavoratori dipendenti		TOTALE	
	MF	M	MF	M	MF	M	MF	M	MF	M	MF	M
0001 LAUREA	CTR da 01 a 06				CTR da 07 a 12							
0002 Gruppo scientifico												
0003 - Chimica. Chimica industriale												
0004 - Farmacia. Chimica e tecnologia farmaceutiche					Tipo 001 Ramo 0							
0005 - Matematica. Matematica e fisica. Fisica. Astronomia					Tipo 002 Ramo 1							
0006 - Scienze naturali. Scienze geologiche. Scienze biologiche					Tipo 003 Sottoramo 1A							
0007 - Scienze dell'informazione					Tipo 004 Sottoramo 1B							
0008 - Discipline nautiche					Tipo 005 Ramo 2							
					Tipo 006 Ramo 3							
					Tipo 007 Ramo 4							
					Tipo 008 Ramo 5							
					Tipo 009 Ramo 6							
					Tipo 010 Sottoramo 6A							
					Tipo 011 Sottoramo 6B							
					Tipo 012 Ramo 7							
					Tipo 013 Ramo 8							
					Tipo 014 Sottoramo 8A							
					Tipo 015 Sottoramo 8B							
					Tipo 016 Ramo 9							
					Tipo 017 Sottoramo 9A							
					Tipo 018 Sottoramo 9B							
					Tipo 019 TOTALE							
0053 - Liceo linguistico												
0054 - Liceo artistico												
0055 - Istituto d'arte												
0056 - Altri diplomi												
0057 LICENZA SCUOLA MEDIA INFERIORE												
0058 LICENZA SCUOLA ELEMENTARE												
0059 ALFABETI												
0060 ANALFABETI												
0061 TOTALE												

TAV.2 Popolazione residente attiva in condizione professionale per grado analitico di istruzione e gruppo, classe, categoria di professione (analoga alla tavola 43 con analisi delle professioni a livello di categoria e analisi dettagliata delle lauree e dei diplomi)

ATTENZIONE: I dati dello schema sono riportati nella tavola 009 del tabulato

LAUREATI											
Professioni (Gruppi, classi, categorie)	Matematica	Chimica	Scienze naturali	Discipline	Scienze	Farmacia	Scienze	Scienze	Medicina	Medicina	
	Matematica e fisica	Chimica industriale	Scienze geologiche Scienze biologiche	nautiche	dell'in- formazione	Chimica e tecnologia farma- ceutiche	delle pre- parazioni alimentari Scienze della pro- duzione animale	Scienze agrarie Scienze forestali	chirurgia	vete- rinaria	
Per i codici Vedi volume ISTAT "Classificazione delle professioni" METODI E NORME - serie C n.9 maggio 1981	Parte 001		CTR	da	01	a	10				
segue LAUREATI											
Ingegneria	Archi- tettura Urbani- stica	Scienze statisti- che ed e- conomiche Scienze statisti- che e de- mografiche	Scienze statisti- che ed at- tuariali	Economia e Commercio e lauree affini	Sociologia	Giurispru- denza	Scienze politiche e lauree affini	Lettere. Geografia. Materie letterarie Discipline arti, musica e spettacolo	Filosofia. Storia. Teologia. Pedagogia.		
	Parte 001		CTR	da	11	a	20				

segue TAV.2 Popolazione residente attiva in condizione professionale per grado analitico di istruzione e gruppo, classe, categoria di professione (analoga alla tavola 43 con analisi delle professioni a livello di categoria e analisi dettagliata delle lauree e dei diplomi)

segue LAUREATI										
Lingue e Letteratu- re stra- niere	Psicologia	Altre lauree								
	Parte 001		CTR	da	21	a	23			
DIPLOMATI										
Statistica	Vigilanza scuole elementa- ri	Educazione fisica	Istituto profes- sionale Agrario	Istituto profes- sionale Indu- striale	Istituto profes- sionale Marinaro	Istituto profes- sionale Commer- ciale	Istituto profes- sionale Alber- ghiero	Istituto profes- sionale Femminile	Istituto tecnico Agrario	
	Parte 002		CTR	da	01	a	10			

segue TAV.2 Popolazione residente attiva in condizione professionale per grado analitico di istruzione e gruppo, classe, categoria di professione (analoga alla tavola 43 con analisi delle professioni a livello di categoria e analisi dettagliata delle lauree e dei diplomi)

segue									
DIPLOMATI									
Istituto tecnico industriale	Istituto tecnico nautico	Istituto tecnico commerciale	Istituto tecnico per geometri	Istituto tecnico per turismo	Istituto tecnico per perito aziendale	Istituto tecnico femminile	Scuola magistrale	Istituto magistrale	Liceo classico
Parte 002		CTR da 11 a 20							

segue									
DIPLOMATI									
Liceo scientifico	Liceo linguistico	Liceo artistico	Istituto d'arte	Altri diplomi	Forniti di licenza media inferiore	Forniti di licenza elementare	ALFABETI	ANALFABETI	TOTALE
Parte 002		CTR da 21 a 30							

Tav.3 Popolazione residente in eta' da 5 anni in poi, per sesso, classe di eta' e luogo di residenza nell'ottobre 1976 (analoga alla tavola 46 con classi di eta' quinquennali e analisi dettagliata del luogo di residenza).

ATTENZIONE: I dati dello schema sono riportati nella tavola 003 del tabulato

Luogo di residenza nell'ottobre 1976	T O T A L E												
	5 - 9	10 - 14	15 - 19	20 - 24	25 - 29	30 - 34	35 - 39	40 - 44	45 - 49	50 - 54			
	Parte 001		CTR da 001 a 010										
	segue							T O T A L E			M A S C H I		
	55 - 59	60 - 64	65 - 69	70 - 74	75 - 79	80 e piu'	TOTALE	5 - 9	10 - 14	15 - 19			
	Parte 001		CTR da 011 a 020										
	segue						M A S C H I						
	20 - 24	25 - 29	30 - 34	35 - 39	40 - 44	45 - 49	50 - 54	55 - 59	60 - 64	65 - 69			
	Parte 001		CTR da 021 a 030										
	segue			M A S C H I									
	70 - 74	75 - 79	80 e piu'	T O T A L E									
	Parte 002		CTR da 001 a 004										

N.B. I dati della prima riga si riferiscono allo stesso Comune di residenza
 " " " " seconda " " " " ad altro Comune della stessa Provincia
 " " " " ultima " " " " al totale generale (Italia ed estero)

Codici di Regione e di Provincia
 0001 0001 Torino
 0001 0002 Vercelli

0048 Altri Stati asiatici
 0049 Oceania
 0050 Altri Stati esteri

Tavole disponibili
del fascicolo nazionale

Dati comunali

Tavola 1 — Occupati e studenti secondo il comune di lavoro o di studio: occupati per ramo di attività economica; studenti per grado di istruzione

Tavola 2 — Occupati e studenti secondo il comune di residenza, il comune di lavoro o di studio, il mezzo utilizzato, il tempo impiegato e l'orario di inizio del lavoro o delle lezioni

Dati provinciali

Tavola 3 — Popolazione residente attiva in condizione professionale per sesso, posizione nella professione, ramo, classe e categoria di attività economica

Tavola 4 — Stranieri residenti per sesso, classe di età, cittadinanza e stato civile

A — Celbi e nubili

B — Coniugati

C — Vedovi

D — Separati legalmente e divorziati

Tavola 5 — Stranieri temporaneamente presenti per sesso, classe di età, cittadinanza, stato civile e motivo della presidenza

A — Celbi e nubili

B — Coniugati

C — Vedovi

D — Separati legalmente e divorziati

Tavola 6 — Stranieri residenti e stranieri temporaneamente presenti per sesso e cittadinanza

Tavola 7 — Stranieri residenti e stranieri temporaneamente presenti secondo il tipo di alloggio in cui dimorano

Tavola 8 — Nuclei familiari per tipo di nucleo e presenza nella relativa famiglia di censimento di altre persone

Tavola 9 — Popolazione residente temporaneamente assente, per ricovero in istituto di cura pubblico o privato, per sesso e luogo di presenza

Tavola 10 — Popolazione residente temporaneamente assente per ricovero in istituto di cura pubblico o privato, per sesso e provincia o stato estero di presenza

Tavola 11 — Occupati per settore di attività economica, mezzo utilizzato, tempo impiegato, orario di inizio del lavoro, provincia in cui lavorano e luogo in cui risiedono (analoga alla Tav. 37, pubblicata nel Volume II — Tomo 3 — parte prima con analisi dell'orario di inizio del lavoro e del settore di attività economica degli occupati)

Tavola 12 — Studenti per grado di istruzione, mezzo utilizzato, tempo impiegato, orario di inizio delle lezioni, provincia in cui studiano e luogo in cui risiedono (analoga alla Tav. 38, pubblicata del Volume II — Tomo 3 — parte prima con analisi dell'orario di inizio delle lezioni e del grado di istruzione degli studenti).

Dati regionali

Tavola 13 — Stranieri residenti in età da 19 anni in poi, per luogo di residenza e condizione nell'ottobre 1981 e nell'ottobre 1976

Dati nazionali

Tavola 14 — Popolazione residente attiva in condizione professionale, temporaneamente assente per ricovero in istituto di cura pubblico o privato, per professione e sesso

TAV.1 Occupati e studenti secondo il Comune di lavoro o di studio: occupati per ramo di attività economica; studenti per grado di istruzione.

ATTENZIONE: I dati dello schema sono riportati nella tavola 30 del tabulato

Comune di lavoro o di studio	Occupati									Studenti (*)								
	Agri- coltura Ramo 0	Industrie					Com- mercio Ramo 6	Tra- sporti e Comu- nica- zioni Ramo 7	Credi- to e Assi- cure- zione Ramo 8	Pub- blica Amm.ne Ser- vizi pub- blici e pri- vati Ramo 9	TOTALE	Lau- reati	Di- plo- mati	Forni- ti di licen- za me- dia	Forni- ti di licen- za e- lemen- tare	Alfa- beti	Anal- fabe- ti (*)(*)	TOTA- LE

Nelle colonne da 1 a 4:
il codice 6000 indica coincidenza tra il Comune di lavoro o di studio ed il Comune di residenza
il codice 7000 indica che si lavora nella propria abitazione o convivenza
il codice 8000 indica luogo di lavoro non fisso
nelle colonne da 5 a 8 risulta il codice della provincia e il codice 0099 (estero)
nelle colonne da 9 a 12 risulta il codice del Comune o il codice dello Stato Estero
Per i codici delle Province e dei comuni vedi Volume dell'ISTAT "Elenco dei Comuni al 25 ottobre 1981".
Per i codici degli Stati Esteri si riporta qui di seguito la relativa indicazione:

- 0002 Francia
- 0003 Principato di Monaco
- 0004 Belgio
- 0005 Lussemburgo
- 0006 Paesi Bassi
- 0007 Germania (Repubblica federale)

(*) Comprese le persone che frequentano corsi di formazione professionale
(*) (*) Bambini che frequentano la scuola materna

- 0045 Stati dell'Asia Occidentale
- 0046 Filippine
- 0047 Giappone
- 0048 Altri Stati Asiatici
- 0049 Oceania
- 0050 Altri Stati Esteri
- 99 Apolidi

TAV.2 Occupati e studenti secondo il Comune di residenza, il Comune di lavoro o di studio, il mezzo utilizzato, il tempo impiegato e l'orario di inizio del lavoro o delle lezioni.

ATTENZIONE: I dati dello schema sono riportati nella tavola 32 del tabulato

Comune o Stato estero di lavoro o di studio (destinazione)	OCCUPATI						STUDENTI (*)					
	fino a 15 minuti	da 16 a 30	da 31 a 60	oltre 60	Totale	di cui che hanno effettuato più di uno spostamento	fino a 15 minuti	da 16 a 30	da 31 a 60	oltre 60	Totale	di cui che hanno effettuato più di uno spostamento
Comune di residenza (origine)	CTR da 01 a 06						CTR da 07 a 12					

Colonne da 1 a 4 :
 codice Provincia di lavoro o studio; codice 0099 per lavoro o studio all'estero.
 Colonne da 5 a 8:
 codice del Comune di lavoro o studio;
 codice dello Stato estero di lavoro o studio.
 Colonne da 9 a 12:
 codice della provincia di residenza.
 Colonne da 13 a 15:
 codice del Comune di residenza.

(*) Compresi i bambini che frequentano la scuola materna e le persone che frequentano corsi di formazione professionale.

Per i codici delle Province e dei Comuni vedi Volume dell'ISTAT "Elenco dei Comuni al 25 ottobre 1981"

Per i Codici degli Stati esteri si riporta qui di seguito la relativa indicazione:

002 Francia
 003 Principato di Monaco
 004 Belgio
 005 Lussemburgo
 006 Paesi Bassi
 007 Germania (Repubblica Federale)

045 Stati dell'Asia Occidentale
 046 Filippine
 047 Giappone
 048 Altri Stati Asiatici
 049 Oceania
 050 Altri Stati Esteri
 99 Apolidi

Tipo 001 nessun mezzo
 parte 001 orario di inizio lavoro o studio 7,15 - 7,44
 " 002 " " " " " " 7,45 - 8,14
 " 003 " " " " " " 8,15 - 8,44
 " 004 " " " " " " 8,45 - 9,15
 " 005 " " " " " " altro orario
 Tipo 002 Ferrovia, ecc.
 id.c.s.
 Tipo 003 Autobus, ecc.
 id.c.s.
 Tipo 004 Autobus aziendale o scolastico
 id.c.s.
 Tipo 005 Auto privata (come conducente)
 id.c.s.
 Tipo 006 Auto privata (come trasportato)
 id.c.s.
 Tipo 007 Motocicletta, ecc.
 id.c.s.
 Tipo 008 Altro mezzo
 id.c.s.
 Tipo 009 Totale
 id.c.s.

TAV.3 Popolazione residente attiva in condizione professionale per sesso, posizione nella professione, ramo, classe e categoria di attivita' economica.

ATTENZIONE: I dati dello schema sono riportati nella tavola 11 del tabulato

Rami, classi e categorie di attivita' economica	Posizione nella professione											
	Imprenditori e liberi professionisti		Lavoratori in proprio		Coadiuvanti		Dirigenti e impiegati		Lavoratori dipendenti		T O T A L E	
	MF	M	MF	M	MF	M	MF	M	MF	M	MF	M
	CTR da 01 a 10										CTR da 11 a 12	

Per i codici vedi Volume ISTAT "Classificazione delle attivita' economiche" METODI E NORME serie C n.8, maggio 1981

Tav.4 Stranieri residenti per sesso, classe di eta', cittadinanza e stato civile

ATTENZIONE: I dati dello schema sono riportati nella tavola 13 del tabulato

Paesi di Cittadinanza	CLASSI DI ETA' (anni)												TOTALE					
	meno di 5	5 - 9	10 - 14	15 - 19	20 - 24	25 - 29	30 - 34	35 - 44	45 - 54	55 - 64	65 e piu'							
	MF	M	MF	M	MF	M	MF	M	MF	M	MF	M	MF	M	MF	M	MF	M
	CTR da 01 a 08				CTR da 09 a 16				CTR da 17 a 24									

Codici degli Stati esteri

002 Francia	TIPO	001 = Celibi e nubili
003 Principato di Monaco		002 = Coniugati
004 Belgio		003 = Vedovi
005 Lussemburgo		004 = Separati legalmente e divorziati
006 Paesi Bassi		
007 Germania (Repubblica Federale)		

045 Stati dell'Asia occidentale
 046 Filippine
 047 Giappone
 048 Altri Stati asiatici
 049 Oceania
 050 Altri Stati Esteri
 99 Apolidi

Tav.5 Stranieri temporaneamente presenti per sesso, classe di eta', cittadinanza, stato civile e motivo della presenza

ATTENZIONE: I dati dello schema sono riportati nella tavola 14 del tabulato

Paesi di Cittadinanza	CLASSI DI ETA' (anni)												TOTALE					
	meno di 5	5 - 9	10 - 14	15 - 19	20 - 24	25 - 29	30 - 34	35 - 44	45 - 54	55 - 64	65 e piu'							
	MF	M	MF	M	MF	M	MF	M	MF	M	MF	M	MF	M	MF	M	MF	M
	CTR da 01 a 08				CTR da 09 a 16				CTR da 17 a 24									

Codici degli Stati esteri

002 Francia	TIPO	001 = Celibi e nubili	Totale
003 Principato di Monaco		002 = Coniugati	Totale
004 Belgio		003 = Vedovi	Totale
005 Lussemburgo		004 = Separati legalmente e divorziati	Totale
006 Paesi Bassi		005 = Celibi e nubili	Presenti per motivi di lavoro
007 Germania (Repubblica Federale)		006 = Coniugati	Presenti per motivi di lavoro
		007 = Vedovi	Presenti per motivi di lavoro
		008 = Separati legalmente e divorziati	Presenti per motivi di lavoro

045 Stati dell'Asia occidentale
 046 Filippine
 047 Giappone
 048 Altri Stati asiatici
 049 Oceania
 050 Altri Stati Esteri
 99 Apolidi

Tav.6 Stranieri residenti e stranieri temporaneamente presenti per sesso e cittadinanza

ATTENZIONE: I dati dello schema sono riportati nella tavola 15 del tabulato

Paesi di Cittadinanza	Residenti			Temporaneamente presenti				
	M	F	MF	M	F	Totale	di cui per motivi di lavoro	
							M	F

Codici degli Stati esteri
 002 Francia
 003 Principato di Monaco
 004 Belgio
 005 Lussemburgo
 006 Paesi Bassi
 007 Germania (Repubblica Federale)

045 Stati dell'Asia occidentale
 046 Filippine
 047 Giappone
 048 Altri Stati asiatici
 049 Oceania
 050 Altri Stati Esteri
 99 Apolidi

Tav. 7 Stranieri residenti e stranieri temporaneamente presenti secondo il tipo di alloggio in cui dimorano

ATTENZIONE: I dati dello schema sono riportati nella tavola 17 del tabulato

Provincie	Residenti						Temporaneamente presenti								
	in abitazione		in altro tipo di alloggio		altri casi		in abitazione occupata		in abitazione non occupata		in altro tipo di alloggio		altri casi		
	con	con	con	con	con	con	con	con	con	con	con	con	con	con	con
	altre	altre	altre	altre	altre	altre	altre	altre	altre	altre	altre	altre	altre	altre	altre
	persone	persone	persone	persone	persone	persone	persone	persone	persone	persone	persone	persone	persone	persone	persone
	Italia-	stra-	Italia-	stra-	Italia-	stra-	Italia-	stra-	Italia-	stra-	Italia-	stra-	Italia-	stra-	Italia-
	ne	niere *	ne	niere *	ne	niere *	ne	niere *	ne	niere *	ne	niere *	ne	niere *	ne
	CTR da 01 a 06						CTR da 07 a 14								

Codici di Provincia
 001 Torino
 002 Vercelli
 003 Novara
 004 Cuneo
 005 Asti
 006 Alessandria
 007 Aosta

(*) comprese le persone che vivono sole

087 Catania
 088 Ragusa
 089 Siracusa
 090 Sassari
 091 Nuoro
 095 Oristano
 092 Cagliari

TAV.8 Nuclei familiari per tipo di nucleo e presenza nella relativa famiglia di censimento di altre persone

ATTENZIONE: i dati dello schema sono riportati nella tavola 18 del tabulato

Presenza di altre persone	Tipo del nucleo				TOTALE
	Coniugi	Coniugi e figli	Padre e figli	Madre e figli	

0001 = con altre persone
0002 = senza altre persone

Tav. 9 Popolazione residente temporaneamente assente, per ricovero in istituto di cura pubblico o privato, per sesso e luogo di presenza

ATTENZIONE: I dati dello schema sono riportati nella tavola 33 del tabulato

Provincie di residenza	Nello stesso Comune di residenza		In altro Comune della stessa Provincia		In altro Comune di altre provincie della stessa Regione		In altre Regioni		All' Estero		T O T A L E		
	M	F	M	F	M	F	M	F	M	F	M	F	
	CTR da 01 a 10												CTR da 11 a 12

Codici di Provincia

001 Torino
002 Vercelli
003 Novara
004 Cuneo
005 Asti
006 Alessandria
007 Aosta

087 Catania
088 Ragusa
089 Siracusa
090 Sassari
091 Nuoro
095 Oristano
092 Cagliari

Tav.10 Popolazione residente temporaneamente assente, per ricovero in istituto di cura pubblico o privato, per sesso, provincia o stato estero di presenza

ATTENZIONE: I dati dello schema sono riportati nella tavola 34 del tabulato

Provincie di residenza	Torino	Vercelli	Novara	Cuneo	Asti	Alessandria	Aosta	Varese	Como	Sondrio
	Parte 001			CTR		da 01	a 10			
001 Torino 002 Vercelli 003 Novara 004 Cuneo 005 Asti 006 Alessandria 007 Aosta	Milano	Bergamo	Brescia	Pavia	Cremona	Mantova	Bolzano	Trento	Verona	Vicenza
	Parte 001			CTR		da 11	a 20			
	Belluno	Treviso	Venezia	Padova	Rovigo	Pordenone	Udine	Gorizia	Trieste	Imperia
	Parte 001			CTR		da 21	a 30			
	Catanzaro	Reggio Calabria	Trapani	Palermo	Messina	Agrigento	Caltanissetta	Enna	Catania	Ragusa
	Parte 003			CTR		da 21	a 30			
087 Catania 088 Ragusa 089 Siracusa 090 Sassari 091 Nuoro 095 Oristano 092 Cagliari	Siracusa	Sassari	Nuoro	Oristano	Cagliari	Italia	Estero	Totale		
	Parte 004			CTR		da 01	a 08			

Tipo 001 = Maschi
Tipo 002 = Femmine

TAV. 11 Occupati per settore di attivita' economica, mezzo utilizzato, tempo impiegato, orario di inizio del lavoro, provincia in cui lavorano e luogo in cui risiedono (analoga alla tavola 37 pubblicata nel volume II Tomo 3 - parte prima, con analisi dell'orario di inizio del lavoro e del settore di attivita' economica degli occupati)

ATTENZIONE: I dati dello schema sono riportati nella "tavola 28 - Volume II - Tomo 3" del tabulato.

Luogo di lavoro Provincia

Luogo di residenza	MEZZO				UTILIZZATO			Totale	di cui persone che hanno effettuato piu' di uno spostamento
	Nessun mezzo (a piedi)	Ferrovia, tram, metropolitana, altro mezzo pubblico su rotaia	Autobus, filobus, corriera, altro mezzo pubblico su gomma	Autobus aziendale	Auto privata come Conducente	Motocicletta, ciclomotore, scooter	Altro mezzo		
Tempo impiegato									

Tipo 1 orario di inizio del lavoro 7,15-7,44
 Tipo 2 " " " " " 7,45-8,14
 Tipo 3 " " " " " 8,15-8,44
 Tipo 4 " " " " " 8,45-9,15
 Tipo 5 " " " " " altro
 Tipo 6 " " " " " TOTALE

N.B. : Ciascun tipo si sviluppa in quattro blocchi:
 nel primo risultano i dati relativi agli occupati in agricoltura
 " secondo " " " " nelle industrie
 " terzo " " " " nelle altre attivita'
 " quarto " " " " in totale

TAV. 12 Studenti(*) per grado di istruzione, mezzo utilizzato, tempo impiegato, orario di inizio delle lezioni, provincia in cui studiano e luogo in cui risiedono (analoga alla tavola 38 pubblicata nel Volume II - Tomo 3 - parte prima, con analisi dell'orario di inizio delle lezioni e del grado di istruzione degli studenti)

ATTENZIONE: I dati dello schema sono riportati nella "tavola 29 - Volume II - Tomo 3" del tabulato.

		Luogo di studio Provincia									
		M E Z Z O					U T I L I Z Z A T O				
Luogo di residenza	Tempo impiegato	Nessun mezzo (a piedi)	Ferrovia, tram, metropolitana, altro mezzo pubblico su rotaia	Autobus, filobus, corriera, altro mezzo pubblico su gomma	Autobus scolastico	Auto come Conducente	Auto privata come Trasportato	Motocicletta, ciclomotore, scooter	Altro mezzo	Totale	di cui persone che hanno effettuato piu' di uno spostamento
		Tipo 1 orario di inizio delle lezioni					7,15-7,44				
		Tipo 2					7,45-8,14				
		Tipo 3					8,15-8,44				
		Tipo 4					8,45-9,15				
		Tipo 5					altro				
		Tipo 6					TOTALE				

N.B. : Di ciascun tipo si sviluppa in sette blocchi:

nel primo risultano i dati relativi agli studenti laureati	
secondo	diplomati
terzo	forniti di licenza media
quarto	forniti di licenza elementare
quinto	alfabeti
sesto	analfabeti (cioe' coloro che frequentano la scuola materna)
settimo	in totale

(*) Compresi i bambini che frequentano la scuola materna e le persone che frequentano corsi di formazione professionale.

TAV. 13 Stranieri residenti in eta' da 19 anni in poi per luogo di residenza e condizione nell'ottobre 1981 e nell'ottobre 1976

ATTENZIONE: I dati dello schema sono riportati nella tavola 16 del tabulato

Regione di residenza nell'ottobre 1981 *

		Luogo di residenza nell'ottobre 1976													
		I T A L I A							E S T E R O						
Condizione nell'ottobre 1981	Condizione professionale nell'ottobre 1981	Condizione professionale nell'ottobre 1976					Condizione non professionale nell'ottobre 1976		Condizione professionale nell'ottobre 1976					Condizione non professionale nell'ottobre 1976	
		Agri-coltura	Indu-trie	Com-mercio	Altre attivita'	Totale	Disoccupati	Totale	Agri-coltura	Indu-trie	Com-mercio	Altre attivita'	Totale	Disoccupati	Totale
		CTR da 01 a 08							CTR da 09 a 16						

0001 = Totale
 0002 = Condizione professionale
 0003 = Occupati
 0004 = Agricoltura
 0005 = Industrie
 0006 = Commercio
 0007 = Altre attivita'
 0008 = Disoccupati
 0009 = Condizione non professionale

(*) 001 Piemonte
 002 Valle d'Aosta
 003 Lombardia
 004 Trentino Alto-Adige
 005 Veneto
 006 Friuli-Venezia Giulia
 007 Liguria
 008 Emilia-Romagna
 009 Toscana
 010 Umbria
 011 Marche
 012 Lazio
 013 Abruzzi
 014 Molise
 015 Campania
 016 Puglia
 017 Basilicata
 018 Calabria
 019 Sicilia
 020 Sardegna

TAV.14 Popolazione residente attiva in condizione professionale, temporaneamente assente, per ricovero in istituto di cura pubblico o privato, per professione e sesso

ATTENZIONE: I dati dello schema sono riportati nella tavola 36 del tabulato

P R O F E S S I O N I	M F	M
(Categorie)		

Per i codici vedi Volume ISTAT
"Classificazione delle professioni"
METODI E NORME
Serie C
n.9, maggio 1981