

INDAGINE SPECIALE SULLE ABITAZIONI

AL 21 APRILE 1931 - ANNO IX

DATI RIASSUNTIVI



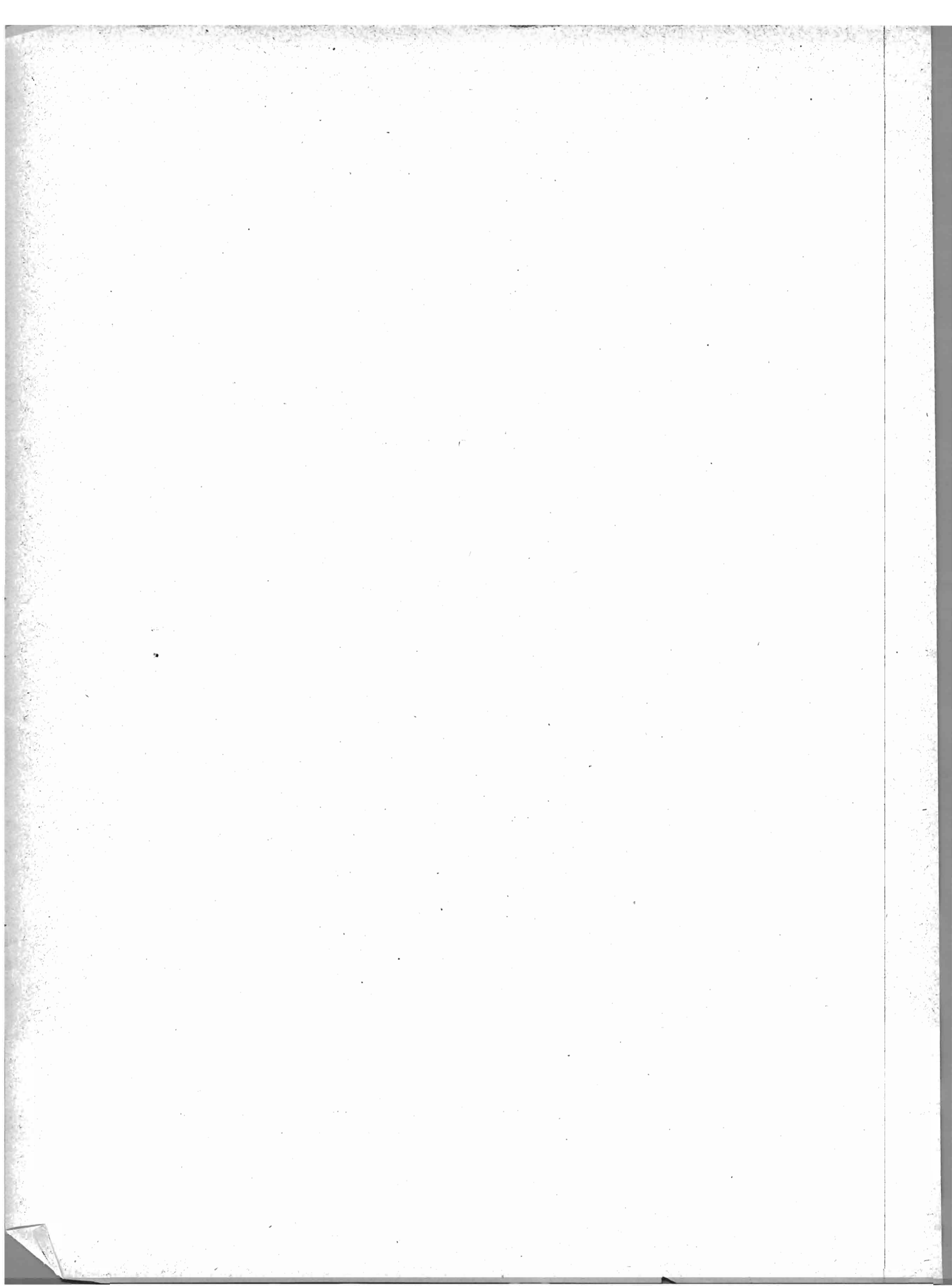
ROMA
ISTITUTO POLIGRAFICO DELLO STATO
LIBRERIA
1934 - ANNO XII

ISTITUTO CENTRALE DI STATISTICA DEL REGNO D'ITALIA

INDAGINE SPECIALE SULLE ABITAZIONI
AL 21 APRILE 1931-IX

DATI RIASSUNTIVI (1)

(1) — I dati pubblicati nel presente fascicolo — *definitivi* per le tavole III e IV e *provvisori* per le tavole I, II e V — comprendono, in forma riassuntiva, i più importanti risultati dell'indagine speciale suddetta, che verranno analiticamente pubblicati ed illustrati in apposito Volume.



AVVERTENZE

1. CIRCOSCRIZIONI. — I dati delle Tavole si riferiscono ai Comuni nei quali venne eseguita il 21 aprile 1931-IX (contemporaneamente al Censimento demografico) l'indagine speciale sulle abitazioni di cui agli articoli 14, 15 e 16 delle « Norme per l'esecuzione del VII censimento della popolazione », approvate con R. decreto 26 febbraio 1931, n. 165.

Ad eccezione della Tav. I, nella quale le notizie sono indicate per ciascuno dei 422 Comuni suddetti, i dati delle restanti tavole si riferiscono:

- I) al complesso dei Comuni con 100.000 e più abitanti (n. 22 Comuni);
- II) al complesso dei Comuni da 50.000 a 99.999 abitanti (n. 42 Comuni);
- III) al complesso dei Comuni da 20.000 a 49.999 abitanti (n. 163 Comuni);
- IV) a ciascuno dei 22 Comuni con 100.000 e più abitanti.

Le classi dei Comuni di cui sopra sono state determinate in base alla popolazione presente al 21 aprile 1931-IX.

Le cifre delle classi I, II e III sono date anche per Ripartizioni geografiche (Italia Settentrionale, Italia Centrale, Italia Meridionale e Italia Insulare).

Non figurano i dati riguardanti il complesso dei Comuni con meno di 20.000 abitanti poichè l'indagine è stata estesa solo a 190 dei 7079 esistenti nel Regno con tale popolazione.

2. COMUNI (Tav. I). — Nella Tav. I, l'appartenenza dei Comuni alle tre classi di cui all'avvertenza precedente, è indicata con asterisco (*) per i Comuni con 100.000 e più abitanti, con due asterischi (**) per i Comuni da 50.000 a 99.999 abitanti e con tre asterischi (***) per i Comuni da 20.000 a 49.999 abitanti. I Comuni non seguiti da asterisco sono quelli con popolazione inferiore a 20.000 abitanti.

3. ABITAZIONI. — Per abitazione intendesi, agli effetti dell'indagine suddetta, un insieme di stanze — o anche una sola stanza — che al momento dell'indagine è destinato ad accogliere una famiglia o più famiglie insieme coabitanti e che dispone di un ingresso indipendente sia sulla strada, sia su pianerottolo, cortile, terrazza, ecc. Le stanze isolate, ma chiaramente destinate a far parte di una abitazione, sono state comprese nell'abitazione medesima. Sono pure state considerate abitazioni le botteghe e i magazzini adibiti ad uso di alloggio.

L'indagine sulle abitazioni è stata limitata alle abitazioni ad uso delle famiglie: restano quindi escluse le abitazioni ad uso delle convulenze (alberghi, caserme, conventi, convitti, ospedali, ricoveri, prigioni, ecc.) e, così pure, gli edifici costruiti ed i locali usati a scopi diversi da quelli di alloggio (chiese, scuole, fabbriche industriali, uffici pubblici e privati, botteghe, magazzini non adibiti ad uso di alloggio, studi, sedi di società, ecc.).

4. STANZE. — Si è considerata « stanza » ogni ambiente o vano di dimensioni sufficienti per contenere almeno un letto e che fosse o potesse essere destinato come camera da letto, salotto, stanza da pranzo, stanza d'aspetto, ecc. Sono stati compresi nel numero delle stanze i locali ricavati dalle soffitte, qualora fossero tali da poter essere usati come camere da letto. Vi è stata pure compresa la cucina (vedasi avvertenza seguente) ad eccezione del caso che fosse costituita da un piccolo vano tale, cioè, da non poter contenere neppure un letto.

5. VANI ACCESSORI. — Sono stati considerati « vani accessori » il bagno, la latrina, i corridoi, gli ingressi (quando non fossero adibiti a cucina o a stanza da letto), le verande, i sopralci, i luoghi per il bucato, gli sbrattacucine, ecc., e non sono stati compresi nel numero delle stanze.

6. CUCINA. — E' stata considerata cucina ogni stanza o vano, in cui si preparano le vivande (vedi avvertenza 4).

7. PERSONE. — I dati riguardanti le persone si riferiscono alla popolazione residente censita nelle famiglie. Non sono compresi i censiti « senza tetto » anche se residenti.

8. ABITAZIONI OCCUPATE. — Ad eccezione della Tav. I i dati di tutte le altre Tavole si riferiscono soltanto alle abitazioni occupate alla data del censimento.

9. SOVRAFFOLLAMENTO (Tav. IV). — Si considerano sovraffollate le abitazioni occupate, in media, da più di due persone per stanza. Le stanze e le persone comprese in tali abitazioni si considerano « sovraffollate ».

10. CONDIZIONE SOCIALE DEL CAPO FAMIGLIA (Tav. IV). — La condizione sociale del capo famiglia corrisponde alla sua professione (o condizione) e alla sua posizione nella professione, quali sono state indicate nelle colonne 15 e 16 del Foglio di censimento generale della popolazione.

E' stato considerato capo famiglia il firmatario del questionario sulle abitazioni e cioè il proprietario o l'affittuario diretto di ciascuna abitazione.

Nei casi di abitazione « a comune », il questionario per l'indagine sulle abitazioni doveva essere firmato solo dal capo famiglia proprietario dell'abitazione stessa od affittuario diretto (che cioè paga direttamente l'affitto al proprietario della casa) oppure, in mancanza, da quel capo famiglia designato dall'Ufficiale di Censimento.

La condizione sociale del capo famiglia è stata indicata nel modo seguente:

1) Addetti all'agricoltura - Conducenti terreni propri; fittavoli, mezzadri ed altri coloni; giornalieri ed operai di campagna; altri addetti all'agricoltura e all'allevamento del bestiame.

2) Industriali ed artigiani - Padroni, direttori e capi di aziende; artigiani di ogni specie compresi i lavoratori a domicilio, esclusi gli addetti alle botteghe artigiane come garzoni.

3) Commercianti - Padroni, direttori e capi di azienda.

4) Operai - Operai di tutte le industrie, eccettuate le agricole, compresi i garzoni addetti alle botteghe artigiane.

5) Personale di servizio e di fatica - Domestici di ogni specie, portieri, autisti, cocchieri e stallieri privati, garzoni di negozio e di esercizi pubblici, personale subalterno di uffici pubblici e privati; personale di servizio e di fatica dipendente da professionisti e da artisti.

6) Forze armate, culto, professioni ed arti liberali - Ufficiali e militari di carriera: R. Esercito, Reali Carabinieri, R. Guardia di Finanza, R. Marina, R. Aeronautica, M.V.S.N. (in servizio permanente); Corpi organizzati al servizio dello Stato (Guardie carcerarie, Pubblica sicurezza, ecc.); Corpi organizzati al servizio delle Province e dei Comuni. Addetti al culto. Professionisti ed artisti.

7) Impiegati - Impiegati di uffici pubblici e privati. Addetti ai negozi di vendita.

8) Proprietari e benestanti.

9) Condizioni non professionali - Pensionati di amministrazioni pubbliche e private; pensionati di guerra; donne attendenti a casa; invalidi; riuoverati; detenuti; mendicanti; prostitute; persone senza professione.

In questa voce sono inoltre compresi coloro per i quali è rimasta ignota la professione o la condizione.

11. ABITAZIONI FORNITE DI CUCINA, ACQUA POTABILE, ECC. (Tavola V). — La differenza tra il numero delle abitazioni risultante dalla colonna 2 della Tav. V ed il numero complessivo delle abitazioni indicate nelle successive colonne 3, 6, 7, 10, 11, 15, 16 e 17, è costituita dalle abitazioni che non dispongono del rispettivo servizio (cucina, acqua, latrina, luce, gas, ecc.) e di quelle per le quali non è stato risposto al quesito, che sono però, in numero trascurabile.

12. ABITAZIONI FORNITE DI GAS (Tav. V). — Alcuni censiti, per erronea interpretazione delle norme impartite, hanno dichiarato che la loro abitazione era fornita di gas in quanto si valevano, per uso di cucina o per illuminazione, di apparecchi domestici a gas di benzina, di petrolio, di acetilene, ecc.

In sede di revisione dei questionari si sono eliminate queste erronee dichiarazioni ogni qualvolta è stato possibile identificarle: non è da escludere però che alcuni errori siano sfuggiti al controllo.

INDAGINE SPECIALE SULLE ABITAZIONI AL 21 APRILE 1931-IX.

TAV. I.

Abitazioni, stanze e persone che le occupano.

Numero d'ordine	COMUNI	ABITAZIONI						Numero d'ordine	COMUNI	ABITAZIONI									
		occupate			non occupate					occupate			non occupate						
		abita- zioni	stanze	persone	N. medio		abita- zioni			stanze	N. medio delle stanze per abitaz.		abita- zioni	stanze	persone	N. medio		abita- zioni	stanze
PIEMONTE																			
1	Acqui	4.658	15.572	17.700	3,3	1,1	467	1.921	4,1	56	Treviglio	4.407	12.189	18.649	2,8	1,5	41	142	3,5
2	Alba	4.042	14.013	15.539	3,5	1,1	172	687	4,0	57	Varese ***	11.261	37.985	40.479	3,4	1,1	1.116	7.395	6,6
3	Alessandria **	20.998	68.399	73.326	3,3	1,1	776	3.314	4,3	58	Verolanuova	2.262	9.415	11.126	4,2	1,2	49	216	4,4
4	Aosta ***	5.393	15.618	19.137	2,9	1,2	518	1.318	2,5	59	Vigevano ***	9.967	26.180	31.882	2,6	1,2	126	350	2,8
5	Asti ***	12.668	43.654	45.719	3,4	1,0	790	3.477	4,4	60	Voghera ***	7.575	23.490	27.537	3,1	1,2	434	1.429	3,3
6	Biella ***	8.241	26.102	26.359	3,2	1,0	170	719	4,2	VENEZIA TRIDENTINA									
7	Bra ***	5.319	16.091	20.770	3,0	1,3	142	446	3,1	61	Bolzano ***	8.059	29.396	33.145	3,6	1,1	113	330	2,9
8	Casale Monferrato ***	10.099	30.153	33.933	3,0	1,1	580	1.798	3,1	62	Borgo	2.228	8.031	10.019	3,6	1,2	167	598	3,6
9	Cuneo ***	7.894	23.955	30.179	3,0	1,3	104	314	3,0	63	Bressanone	1.884	7.271	8.017	3,9	1,1	28	112	4,0
10	Domodossola	2.622	9.463	9.569	3,6	1,0	318	970	3,1	64	Brunico	1.089	4.380	5.179	4,0	1,2	9	35	3,9
11	Ivrea	3.860	13.918	13.138	3,6	0,9	331	1.270	3,8	65	Cavalese	1.329	4.781	4.903	3,6	1,0	114	419	3,7
12	Mondovì ***	4.923	16.514	18.558	3,4	1,1	333	1.122	3,4	66	Cles	835	3.288	3.509	3,9	1,1	39	136	3,5
13	Novara **	17.546	48.178	55.140	2,7	1,1	315	920	2,9	67	Merano ***	5.369	20.062	21.276	3,7	1,1	178	698	3,9
14	Novi Ligure ***	5.722	18.705	20.558	3,3	1,1	353	2.156	6,1	68	Mezzolombardo	1.064	3.666	4.412	3,4	1,2	49	212	4,3
15	Pallanza	2.157	7.999	7.587	3,7	0,9	212	1.387	6,5	69	Primiero	1.073	3.928	4.519	3,7	1,2	123	578	4,7
16	Pinerolo ***	5.763	13.089	19.274	3,1	1,1	279	1.371	4,9	70	Riva	2.324	9.085	9.995	3,9	1,1	196	736	3,8
17	Saluzzo	3.731	11.653	14.403	3,1	1,2	85	350	4,1	71	Rovereto ***	4.734	18.376	19.286	3,9	1,0	232	818	3,5
18	Savigliano	4.034	11.833	16.618	2,9	1,4	232	810	3,5	72	Silandro	673	2.547	3.491	3,8	1,4	8	28	3,5
19	Susa	1.261	4.254	4.186	3,4	1,0	82	218	2,7	73	Tione di Trento	789	2.979	3.298	3,8	1,1	34	127	3,7
20	Torino *	178.055	487.481	555.003	2,7	1,1	7.546	26.817	3,6	74	Trento **	11.800	42.638	50.510	3,6	1,2	478	2.029	4,2
21	Tortona ***	5.066	16.545	18.937	3,3	1,1	193	775	4,0	VENETO									
22	Varallo	2.521	9.489	8.341	3,8	0,9	354	1.395	3,9	75	Adria ***	5.157	18.825	30.530	3,7	1,6	155	604	3,9
23	Vercelli ***	10.831	27.036	34.240	2,5	1,3	516	1.345	2,6	76	Ampezzo	545	2.229	2.397	4,1	1,1	46	171	3,7
LIGURIA																			
24	Albenga	2.327	9.650	9.275	4,1	1,0	118	426	3,6	77	Asiago	1.282	6.149	6.023	4,8	1,0	244	1.173	4,8
25	Chiavari	4.329	21.217	15.973	4,9	0,8	440	2.370	5,4	78	Bassano del Grappa ***	3.688	16.690	19.279	4,5	1,2	140	846	6,0
26	Genova *	129.622	632.381	563.428	4,9	0,9	6.580	35.616	5,4	79	Belluno ***	5.065	20.826	24.527	4,1	1,2	366	1.070	4,6
27	Imperia ***	7.261	32.247	26.335	4,4	0,8	339	1.370	4,0	80	Cavarzere ***	3.790	12.361	22.833	3,3	1,8	79	295	3,7
28	La Spèzia *	21.836	81.841	96.247	3,7	1,2	61	271	4,4	81	Chioggia ***	7.369	25.247	39.658	3,4	1,6	177	732	4,1
29	San Remo ***	7.914	29.978	26.299	3,8	0,9	784	3.504	4,5	82	Cividale del Friuli	2.003	9.276	9.965	4,6	1,1	74	394	5,3
30	Savona **	13.814	64.969	58.068	4,7	0,9	622	3.295	5,3	83	Feltre	3.715	15.741	16.556	4,2	1,1	445	1.755	3,9
LOMBARDIA																			
31	Abbiategrosso	3.960	10.155	14.700	2,6	1,4	64	214	3,3	84	Padova *	23.580	95.906	117.683	4,1	1,2	486	2.580	5,3
32	Bèrgamo **	18.161	65.303	72.558	3,6	1,1	577	3.050	5,3	85	Pieve di Cadore	729	4.058	4.038	5,6	1,0	68	375	5,5
33	Breno	1.314	5.349	5.890	4,1	1,1	43	178	4,1	86	Pordenone ***	4.120	17.865	22.257	4,3	1,2	102	536	5,3
34	Brèscia *	26.655	88.294	106.021	3,3	1,2	979	4.398	4,5	87	Rovigo ***	6.662	25.885	35.608	3,9	1,4	174	751	4,3
35	Busto Arsizio ***	10.153	31.847	39.296	3,1	1,2	34	99	2,9	88	Schio ***	4.464	16.120	20.105	3,6	1,2	89	403	4,5
36	Casalmaggiore	3.618	13.924	14.703	3,8	1,1	63	260	4,1	89	Tolmezzo	1.366	6.604	6.555	4,8	1,0	150	652	4,3
37	Chiari	2.795	9.255	13.093	3,3	1,4	25	149	6,0	90	Trévise **	9.554	44.364	47.597	4,6	1,1	444	2.534	5,7
38	Clusone	1.249	5.264	6.014	4,2	1,1	184	846	4,6	91	Udine **	12.231	54.326	54.805	4,4	1,0	319	1.422	4,5
39	Como **	13.579	44.125	46.050	3,2	1,0	434	2.177	5,0	92	Venezia *	43.390	185.562	231.473	4,3	1,2	1.633	8.442	5,2
40	Crema ***	5.316	17.471	22.882	3,3	1,3	197	942	4,8	93	Verona *	31.476	119.423	136.404	3,8	1,1	1.109	5.264	4,7
41	Cremona ed Uniti **	16.588	55.109	57.739	3,3	1,0	546	2.297	4,2	94	Vicenza **	13.391	52.727	59.840	3,9	1,1	327	1.790	5,5
42	Gallarate ***	6.424	20.018	22.858	3,1	1,1	167	678	4,1	95	Vittorio Veneto ***	4.554	20.302	23.405	4,5	1,2	368	1.564	4,3
43	Lecce ***	8.616	27.105	32.838	3,1	1,2	300	1.271	4,2	VENEZIA GIULIA E ZARA									
44	Legnano ***	7.792	20.400	29.260	2,6	1,4	102	379	3,7	96	Capodistria	2.360	7.984	11.797	3,4	1,5	143	635	4,4
45	Lodi ***	7.742	21.718	28.192	2,8	1,3	75	237	3,2	97	Fiume **	11.213	38.603	46.711	3,4	1,2	204	674	3,3
46	Mantova ***	9.872	33.516	37.302	3,4	1,1	371	1.430	3,9	98	Giulizia ***	10.194	37.683	42.915	3,7	1,1	495	1.756	3,5
47	Milano *	271.060	752.481	921.285	2,8	1,2	11.093	39.697	3,6	99	Gradisca	866	3.434	4.100	4,0	1,2	33	107	3,2
48	Monza **	15.749	42.618	57.936	2,7	1,4	158	612	3,9	100	Idria	2.387	7.052	9.884	3,0	1,4	25	37	1,5
49	Mortara	3.207	9.439	10.640	2,9	1,1	133	453	3,4	101	Lussimpiccolo	1.769	6.330	6.778	3,6	1,1	308	1.035	3,4
50	Pavia **	14.139	41.717	46.304	3,0	1,1	755	2.071	2,7	102	Parenzo	2.397	6.685	11.818	2,8	1,8	81	212	2,6
51	Salò	1.635	6.135	5.963	4,0	1,0	100	638	6,4	103	Pisino	3.152	8.994	18.630	2,9	2,1	71	229	2,3
52	Saronno ***	6.238	18.344	26.876	2,9	1,5	23	64	2,8	104	Pola **	11.133	31.737	42.888	2,8	1,4	390	1.033	2,8
53	Sergno	4.074	11.160	17.518	2,7	1,6	60	200	3,3	105	Postūmia	1.138	3.583	5.329	3,1	1,5	11	29	2,6
54	Sesto San Giovanni ***	7.634	17.891	30.056	2,3	1,7	209	592	2,8	106	Trieste *	57.464	193.130	232.152	3,4	1,2	1.070	4.388	4,1
55	Sòndrio	2.475	8.880	9.805	3,6	1,1	99	365	3,7	107	Volosca Abbazia	1.301	4.449	4.729	3,4	1,1	138	526	4,0
										108	Zara	3.461	13.390	15.784	3,9	1,2	140	535	3,8

INDAGINE SPECIALE SULLE ABITAZIONI AL 21 APRILE 1931-IX

Segue Tav. I

Abitazioni, stanze e persone che le occupano.

Numero d'ordine	COMUNI	ABITAZIONI							Numero d'ordine	COMUNI	ABITAZIONI								
		occupate				non occupate					occupate				non occupate				
		abita- zioni	stanze	persone	N. medio stanze per abitaz. persone per stanza	abita- zioni	stanze	N. medio delle stanze per abitaz.			abita- zioni	stanze	persone	N. medio stanze per abitaz. persone per stanza	abita- zioni	stanze	N. medio delle stanze per abitaz.		
217	Cerreto Sannita	1.058	3.023	5.063	3,4	1,4	259	648	2,5	275	Mola di Bari	4.855	11.385	19.712	2,3	1,7	547	1.358	2,5
218	Frattamaggiore	4.145	7.174	18.006	1,7	2,5	169	479	2,8	276	Molfetta***	12.118	23.767	48.224	2,0	2,0	581	866	1,5
219	Giuliano in Campà- nia***	4.609	7.712	20.461	1,7	2,7	227	688	3,0	277	Monòpoli***	6.018	17.724	26.244	2,9	1,5	729	2.550	3,5
220	Maddaloni***	5.302	9.683	22.455	1,8	2,3	8	17	2,1	278	Monte Sant'Angelo***	6.232	7.808	24.536	1,3	3,1	326	356	1,1
221	Marcianise	4.740	9.145	20.073	1,9	2,2	25	57	2,3	279	Nardò***	4.454	10.371	20.222	2,3	1,9	447	1.138	2,5
222	Nàpoli*	160.276	446.002	796.005	2,8	1,8	6.142	19.931	3,2	280	Noci	3.236	7.086	13.973	2,2	2,0	347	1.706	2,0
223	Nocera Inferiore*** . .	5.356	10.886	24.428	2,0	2,2	67	220	3,3	281	Ostuni***	6.452	15.988	27.439	2,5	1,7	505	1.050	2,1
224	Nola***	4.228	10.077	18.719	2,4	1,9	133	429	3,2	282	Palo del Colle	2.054	5.172	11.499	1,8	2,2	72	175	2,4
225	Pagani	4.160	6.930	18.866	1,7	2,7	3	10	3,3	283	Putignano	3.376	7.987	16.026	2,1	2,0	1.500	2.926	2,0
226	Piedimonte d'Alife . . .	1.630	5.393	6.911	3,3	1,3	102	363	3,6	284	Ruvo di Pùglia*** . . .	5.785	10.448	25.912	1,8	2,5	188	295	1,6
227	Pòrtici***	4.902	13.001	24.112	2,6	1,9	791	2.857	3,6	285	San Ferdinando di Pù- glia	2.474	3.098	11.250	1,3	3,6	54	64	1,2
228	Pozzuoli***	5.141	10.420	26.873	2,0	2,6	730	2.028	2,8	286	San Giovanni Rotondo . .	2.789	3.915	12.281	1,4	3,1	52	72	1,4
229	Pròcida	2.166	5.207	9.744	2,4	1,9	134	337	2,5	287	San Marco in Lamis . . .	4.705	6.443	19.310	1,4	3,0	265	363	1,4
230	Resina***	6.246	9.545	28.384	1,5	3,0	521	1.626	3,1	288	Sannicandro Gargànico .	3.319	4.290	13.753	1,3	3,2	238	261	1,1
231	Sala Consilina	1.791	5.401	8.900	3,0	1,6	127	349	2,7	289	San Severo***	7.818	12.159	35.618	1,6	2,9	246	423	1,7
232	Salerno**	12.426	34.010	59.193	2,7	1,7	303	984	3,2	290	Santèramo in Colle . . .	3.835	5.572	17.064	1,5	3,1	79	129	1,6
233	San Bartolomeo in Galdo	2.534	4.122	10.134	1,6	2,5	97	136	1,9	291	San Vito dei Normanni .	3.130	7.311	13.528	2,3	1,9	4	15	3,8
234	Santa Maria Capua Vè- tere***	8.614	20.027	34.931	2,3	1,7	159	434	2,7	292	Spinazzola	2.748	4.846	11.213	1,7	2,4	62	172	2,8
235	Sant'Angelo de' Lom- bardi	1.281	4.454	6.592	3,5	1,5	112	367	3,3	293	Taranto*	20.782	46.549	96.699	2,2	2,1	485	1.225	2,5
236	Sarno***	4.944	11.074	20.904	2,2	1,9	67	325	4,9	294	Terlizzi***	5.483	8.754	21.140	1,6	2,4	160	246	1,5
237	Sessa Aurunca***	5.839	15.682	23.838	2,7	1,5	423	1.118	2,6	295	Torre Maggiore	3.337	5.876	14.460	1,7	2,5	161	273	1,7
238	Sorrento***	5.890	17.674	26.010	3,0	1,5	590	2.575	4,4	296	Trani***	7.336	15.009	20.388	2,0	2,0	415	683	1,8
239	Torre Annunziata** . . .	14.840	25.028	65.737	1,7	2,6	585	942	1,6	297	Triggiano	3.254	5.279	12.518	1,6	2,4	164	356	2,2
240	Torre del Greco***	11.209	20.507	49.759	1,8	2,4	583	1.435	2,5	298	Trinitàpoli	2.691	3.896	12.650	1,4	3,2	27	40	1,5
241	Vallo della Lucania . . .	2.077	5.876	9.957	2,8	1,7	54	105	1,9										
	PÙGLIE									299	LUCANIA								
242	Acquaviva delle Fonti . .	2.877	5.499	12.384	1,9	2,3	83	166	2,0	299	Avigliano	2.954	5.511	14.230	1,9	2,6	50	69	1,4
243	Altamura***	6.565	11.591	28.658	1,8	2,5	303	651	2,1	300	Lagonegro.	1.167	2.841	4.894	2,4	1,7	329	597	1,8
244	Àndria**	12.298	22.877	54.581	1,9	2,4	903	3.267	3,6	301	Matera***	4.918	8.616	20.007	1,8	2,3	233	425	1,8
245	Bari*	37.711	78.769	165.005	2,1	2,1	1.880	4.840	2,9	302	Melfi	3.209	6.030	13.934	1,9	2,3	421	830	2,0
246	Barletta***	11.347	17.522	47.669	1,5	2,7	431	1.298	3,0	303	Potenza***	5.252	10.522	23.684	2,0	2,3	444	739	1,7
247	Biscèglie***	7.405	12.571	31.918	1,7	2,5	510	1.443	2,8	304	Rionero in Vulture	2.723	4.761	12.065	1,7	2,5	95	155	1,6
248	Bitonto***	7.475	13.299	29.015	1,8	2,2	359	831	2,3										
249	Bovino	1.948	3.877	7.975	2,0	2,1	118	241	2,0	305	CALABRIE								
250	Brindisi***	7.748	16.015	36.628	2,2	2,2	99	216	2,2	305	Castrovillari	2.765	6.381	11.679	2,3	1,8	47	70	1,5
251	Canosa di pùglia***	6.409	8.683	27.524	1,4	3,2	660	871	1,3	306	Catanzaro***	8.894	20.172	38.773	2,3	1,9	81	205	2,5
252	Ceglie Messàpico***	5.054	8.221	20.867	1,6	2,5	170	230	1,4	307	Cittanova	4.148	7.250	19.068	1,7	2,6	93	171	1,8
253	Cerignola***	8.039	11.882	37.903	1,5	3,2	735	1.868	2,5	308	Corigliano Calabro	3.468	7.109	15.667	2,0	2,2	348	456	1,3
254	Conversano	3.486	6.308	14.894	1,8	2,4	59	188	3,2	309	Cosenza***	6.862	16.735	33.706	2,4	2,0	224	692	3,1
255	Corato***	10.458	15.644	44.881	1,5	2,9	285	447	1,6	310	Crotone	3.648	8.442	18.081	2,3	2,1	74	179	2,4
256	Fasano***	5.193	13.141	21.446	2,5	1,6	619	3.018	4,9	311	Gerace Marina	1.904	4.876	8.775	2,6	1,8	42	194	4,6
257	Fòggia**	11.088	21.183	53.454	1,9	2,5	122	257	2,1	312	Nicastro***	5.771	10.754	24.851	1,9	2,3	138	282	2,0
258	Francoavilla Fontana*** . .	4.743	12.009	21.251	2,5	1,8	60	171	2,9	313	Palmi	3.635	8.639	17.973	2,4	2,1	444	1.264	2,8
259	Galatina***	4.310	9.503	20.162	2,2	2,1	72	165	2,3	314	Pàola	2.844	6.525	14.104	2,3	2,2	182	332	1,8
260	Gallipoli	2.536	6.682	12.129	2,6	1,8	97	414	4,3	315	Règgio di Calabria*	27.310	65.382	120.810	2,4	1,8	2.620	6.366	2,4
261	Ginosa	3.043	4.495	12.149	1,5	2,7	23	35	1,5	316	Rossano	3.055	6.905	14.687	2,3	2,1	485	1.427	2,9
262	Giòia del Colle***	5.502	11.818	24.121	2,1	2,0	641	1.334	2,1	317	San Giovanni in Fiore	2.767	4.749	13.524	1,7	2,8	95	175	1,8
263	Giovinazzo	3.028	5.268	12.236	1,7	2,3	164	277	1,7	318	Vibo Valentia	3.482	8.499	14.527	2,4	1,7	375	914	2,4
264	Gravina in Pùglia***	4.698	8.608	20.341	1,8	2,4	166	332	2,0										
265	Grottàglie	3.423	6.856	14.516	2,0	2,1	127	188	1,5										
266	Grumo Àppula	2.771	4.494	10.721	1,6	2,4	251	379	1,5										
267	Lecce***	8.629	29.163	41.215	3,4	1,4	227	815	3,6	319	SICILIA								
268	Lucera	3.883	7.509	17.752	1,9	2,4	254	456	1,8	319	Acireale***	9.096	22.304	36.660	2,5	1,6	647	2.198	3,4
269	Mandùria	4.070	10.122	17.623	2,5	1,7	187	577	3,1	320	Adrano***	6.410	12.165	23.528	1,9	1,9	158	309	2,0
270	Manfredonia	3.931	6.528	17.719	1,7	2,7	137	183	1,3	321	Agrigento***	3.965	8.707	15.350	2,2	1,8	273	565	2,1
271	Martina Franca***	9.232	19.995	37.867	2,2	1,9	1.642	3.802	2,3	322	Ágrigento***	6.876	14.846	27.388	2,2	1,8	980	2.343	2,4
272	Massafra	2.907	5.935	12.247	2,0	2,1	143	255	1,8	323	Àlcamo**	13.283	25.181	51.406	1,9	2,0	208	345	1,7
273	Mesagne	3.947	9.370	17.267	2														

INDAGINE SPECIALE SULLE ABITAZIONI AL 21 APRILE 1931-IX

Segue Tav. I

Abitazioni, stanze e persone che le occupano.

Numero d'ordine	COMUNI	ABITAZIONI						Numero d'ordine	COMUNI	ABITAZIONI									
		occupate			non occupate					occupate			non occupate						
		abita- zioni	stanze	persone	N. medio stanze per abitaz. persone per stanza	abita- zioni	stanze			N. medio delle stanze per abitaz.	abita- zioni	stanze	persone	N. medio stanze per abitaz. persone per stanza	abita- zioni	stanze	N. medio delle stanze per abitaz.		
327	Barcellona Pozzoddi Gotto***	6.251	17.404	25.640	2.8	1.5	655	1.822	2.8	376	Niscemi	4.968	7.341	19.202	1.5	2.6	457	064	2.1
328	Barrafranca	3.222	6.431	12.927	2.0	2.0	50	100	2.0	377	Noto ***	7.395	17.007	29.712	2.3	1.7	712	1.234	1.7
329	Biancavilla	4.184	8.168	15.717	2.0	1.9	92	150	1.6	378	Pachino ***	4.531	9.102	20.230	2.0	2.2	93	197	2.1
330	Bivona	1.267	2.968	5.086	2.3	1.7	133	227	1.7	379	Palazzo Acreide	3.562	9.944	16.476	2.8	1.7	263	465	1.8
331	Bronte	4.675	8.439	18.171	1.8	2.2	47	91	1.9	380	Palermo *	78.693	211.484	358.902	2.7	1.7	5.904	16.713	2.8
332	Calatafimi	2.809	6.361	10.858	2.3	1.7	204	444	2.2	381	Palma di Montebiaro	4.332	6.759	17.431	1.6	2.6	690	1.243	1.8
333	Caltagirone ***	9.707	20.848	37.780	2.1	1.8	200	490	1.9	382	Partanna	3.425	8.791	12.545	2.6	1.4	91	198	2.2
334	Caltanissetta ***	10.392	22.284	42.057	2.1	1.9	937	1.979	2.1	383	Partinico ***	5.347	10.700	21.799	2.0	2.0	361	722	2.0
335	Campobello di Licata	3.150	6.225	12.864	2.0	2.1	76	164	2.2	384	Paternò ***	7.868	17.617	30.015	2.2	1.7	241	520	2.3
336	Canicattì ***	6.845	12.113	28.295	1.8	2.3	485	796	1.6	385	Patti	2.662	5.066	10.893	2.1	1.9	177	461	2.6
337	Canicattini Bagni	2.456	6.050	9.165	2.5	1.5	209	465	2.2	386	Piazza Armerina ***	1.822	3.497	7.149	1.9	2.0	140	235	2.0
338	Carini	3.441	8.518	13.800	2.5	1.6	163	548	3.4	387	Piazza Armerina ***	6.097	12.548	25.138	2.1	2.0	805	1.238	1.6
339	Castelbuono	2.300	8.016	11.073	3.5	1.4	61	219	3.6	388	Pietrapèrzia	3.082	7.888	12.528	2.6	1.6	158	385	2.4
340	Castellamare del Golfo	4.550	11.753	19.579	2.6	1.7	207	581	2.8	389	Porto Empèdoole	3.242	6.044	14.007	1.9	2.3	164	293	1.8
341	Castellèrmini	3.054	5.954	11.735	1.9	2.0	278	542	1.9	390	Racalmuto	3.552	7.773	13.979	2.2	1.8	566	1.882	3.3
342	Castelvetro ***	6.256	19.557	25.019	3.1	1.3	26	68	2.6	391	Raffadali	2.807	4.001	11.047	1.5	2.7	3	3	1.0
343	Castroreale	2.716	8.177	11.372	3.0	1.4	343	1.186	3.5	392	Ragusa ***	11.086	24.177	49.507	2.2	2.0	944	2.595	2.7
344	Catania *	51.320	128.567	219.101	2.5	1.7	3.309	9.672	2.9	393	Randazzo	3.222	8.403	13.429	2.6	1.6	241	389	1.6
345	Cefalù	2.457	6.321	10.343	2.6	1.6	268	627	2.3	394	Ravanusa	3.464	6.723	14.157	1.9	2.1	146	376	2.6
346	Centuripe	2.851	4.837	10.594	1.7	2.2	105	177	1.7	395	Regalbuto	2.736	5.225	10.414	1.9	2.0	619	1.300	2.1
347	Comiso ***	6.183	12.754	30.828	2.1	2.4	71	143	2.0	396	Ribera	3.334	5.971	13.175	1.8	2.2	233	417	1.8
348	Corleone	3.347	6.786	13.684	2.0	2.0	134	328	2.4	397	Riesi ***	4.625	7.447	19.897	1.6	2.7	2	2	1.0
349	Enna ***	5.861	15.322	22.356	2.6	1.5	189	398	2.1	398	Rosolini	3.491	6.313	13.510	1.8	2.1	174	337	1.9
350	Favara	4.992	8.580	20.135	1.7	2.3	366	683	1.9	399	Salemi	4.628	14.753	18.887	3.2	1.3	41	117	2.9
351	Florida	3.379	7.624	14.559	2.3	1.9	194	366	1.9	400	Sambuca di Sicilia	1.920	5.527	7.713	2.9	1.4	47	139	1.0
352	Francoforte	3.316	6.084	11.515	1.8	1.9	291	580	2.0	401	San Cataldo ***	5.850	12.487	21.935	2.1	1.8	13	41	3.2
353	Gangi	2.289	5.813	10.298	2.5	1.8	170	434	2.6	402	Sciacca ***	4.810	12.061	20.156	2.5	1.7	963	2.223	2.3
354	Gela ***	6.808	10.926	30.430	1.6	2.8	348	1.368	3.9	403	Scordia ***	5.833	10.894	22.136	1.9	2.0	594	1.229	2.1
355	Grammichele	3.812	6.143	13.393	1.6	2.2	212	360	1.7	404	Scordia	2.765	4.682	10.417	1.7	2.2	167	335	2.0
356	Lentini ***	5.661	9.638	21.746	1.7	2.3	210	317	1.5	405	Siracusa **	11.072	24.971	47.256	2.3	1.9	117	190	1.6
357	Leonforte	4.393	8.094	19.343	1.8	2.4	535	1.006	1.9	406	Sortino	2.815	5.327	10.114	1.9	1.9	29	51	1.8
358	Lercara Friddi	2.683	5.999	11.085	2.2	1.8	159	326	2.1	407	Spaccatofo	3.086	6.785	12.022	2.2	1.8	710	1.355	1.9
359	Licata ***	7.141	11.834	30.036	1.7	2.5	162	275	1.7	408	Tèrmini Imerese	4.523	11.266	18.530	2.5	1.6	7	18	2.6
360	Marsala **	13.547	43.566	57.126	3.2	1.3	3.434	10.322	3.0	409	Tràpani **	14.167	42.247	57.044	3.0	1.4	468	1.463	3.1
361	Mazara del Vallo ***	5.354	16.909	24.177	3.2	1.4	666	2.629	3.9	410	Troina	2.554	7.054	12.321	2.8	1.7	24	68	2.8
362	Mazzerino	4.267	7.088	16.875	1.7	2.4	202	417	2.1	411	Valguarnera Caropepe	4.128	7.252	16.675	1.8	2.3	9	19	2.1
363	Menfi	2.544	6.494	10.293	2.6	1.6	55	141	2.6	412	Vittoria ***	9.732	23.164	38.539	2.4	1.7	630	1.397	2.2
364	Messina *	39.846	100.189	173.404	2.5	1.7	4.007	11.627	2.9	413	Vizzini	3.623	8.487	14.567	2.3	1.7	144	302	2.1
365	Milazzo	4.161	11.592	18.866	2.8	1.6	521	1.920	3.7										
366	Militello in Val di Catania	3.048	5.594	10.849	1.8	1.9	478	727	1.5										
367	Mineo	3.111	5.726	11.419	1.8	2.0	85	98	1.2	414	Alghero	2.927	5.813	13.534	2.0	2.3	97	250	2.6
368	Misilmeri	2.758	5.327	11.522	1.9	2.2	109	236	2.2	415	Cagliari *	17.829	69.902	93.046	3.9	1.3	270	1.122	4.2
369	Mistretta	2.818	6.901	11.432	2.3	1.7	279	669	2.4	416	Iglèsias ***	5.218	14.307	22.909	2.7	1.6	344	747	2.2
370	Modica ***	11.168	22.122	45.931	2.0	2.1	1.343	1.905	1.4	417	Lanusei	774	3.165	3.768	4.1	1.2	6	22	3.7
371	Monreale	4.363	8.365	17.849	1.9	2.1	704	1.276	1.8	418	Nuoro	2.018	6.318	9.026	3.1	1.4	14	40	2.9
372	Monte San Giuliano ***	7.660	24.369	30.873	3.2	1.3	1.125	4.891	4.3	419	Oristano	2.901	12.656	13.130	4.4	1.0	119	490	4.1
373	Mussomeli	3.098	6.156	12.624	2.0	2.1	66	155	2.3	420	Ozieri	2.054	6.257	9.658	3.0	1.5	25	104	4.2
374	Naro	4.458	8.193	16.740	1.8	2.0	716	1.510	2.1	421	Sàssari **	10.912	26.017	48.401	2.4	1.9	264	665	2.6
375	Nicosia ***	3.923	10.711	20.222	2.7	1.9	115	296	2.6	422	Tèmpio Pausania	3.323	7.492	14.503	2.3	1.9	133	282	2.1

SARDEGNA

INDAGINE SPECIALE SULLE ABITAZIONI AL 21 APRILE 1931-IX

TAV. II

Abitazioni secondo l'ubicazione.

CLASSI DI COMUNI E COMUNI CON 100.000 E PIÙ ABITANTI	N. Comuni	IN COMPLESSO	Grotte e simili	Baracche barche, ecc.	Botteghe magazzi- ni, ecc. abitati	PIANO							più piani	
						semin- terrato	terreno e terreno rialzato	1° 2° 3°	4° e 5°	6° e supe- riori	soffitte abitate	ignoto		
I - COMUNI CON 100.000 E PIÙ ABITANTI	Complesso	22	1.556.639	61	16.340	2.092	11.694	405.518	822.937	155.396	13.427	16.895	18.271	93.958
	Italia Settentr.	11	864.916	3	709	647	2.887	153.292	496.338	105.047	9.531	15.663	8.795	72.004
	Italia Centrale	3	257.956	23	2.918	375	5.083	57.317	137.559	31.509	3.229	827	6.298	12.818
	Italia Merid.	4	246.079	1	4.274	130	1.844	99.615	116.999	16.610	646	365	1.997	3.598
	Italia Insulare	4	187.688	34	8.439	910	1.880	95.294	72.091	2.230	21	40	1.181	5.538
II - COMUNI DA 50.000 A 99.999 ABITANTI	Complesso	42	591.664	105	161	419	3.234	161.125	239.944	10.663	759	2.622	5.145	117.487
	Italia Settentr.	22	324.019	5	77	50	798	70.002	168.006	7.091	639	2.363	2.722	72.261
	Italia Centrale	9	131.315	—	36	31	243	19.282	72.350	2.283	69	165	752	36.104
	Italia Merid.	6	78.349	96	26	327	2.145	32.901	29.222	1.072	51	47	140	7.322
	Italia Insulare	5	62.981	4	22	11	48	38.940	20.366	217	—	42	1.531	1.800
III - COMUNI DA 20.000 A 49.999 ABITANTI	Complesso	168	1.094.101	228	862	985	8.226	403.475	444.559	5.162	133	1.781	6.006	222.684
	Italia Settentr.	48	326.564	4	151	58	817	62.141	143.015	2.534	17	1.207	2.599	114.021
	Italia Centrale	32	186.334	39	627	109	249	23.119	94.632	1.421	105	197	1.265	64.521
	Italia Merid.	56	366.226	94	80	748	6.836	174.077	156.871	1.137	9	369	1.772	23.238
	Italia Insulare	32	214.977	91	4	70	324	144.138	49.991	70	2	8	370	19.909
COMUNI CON 100.000 E PIÙ ABITANTI:														
Bari		37.711	—	17	3	799	19.056	16.349	466	2	130	130	75	
Bologna		58.253	—	15	14	137	15.466	37.564	1.688	20	213	313	2.323	
Brèscia		26.655	—	6	6	125	4.846	14.761	888	8	286	31	5.699	
Cagliari		17.829	34	14	2	20	10.497	6.488	179	1	2	195	897	
Catania		51.320	—	11	915	944	32.782	16.027	205	2	29	112	263	
Ferrara		23.525	—	4	38	22	3.267	7.434	18	2	136	114	12.490	
Firenze		65.683	—	7	132	1.200	16.162	38.214	1.908	22	40	262	7.736	
Genova		129.622	1	250	252	1.612	17.019	64.904	27.219	7.869	422	6.871	3.173	
La Spèzia		21.836	—	22	3	428	4.494	13.094	2.305	148	203	252	887	
Livorno		23.071	4	—	15	66	5.359	13.429	2.084	99	373	15	1.627	
Messina		39.846	—	8.409	3	199	16.316	10.715	5	1	1	617	3.589	
Milano		271.060	1	175	204	102	41.674	177.647	36.151	1.031	7.200	28	6.787	
Nàpoli		160.276	1	51	127	698	54.270	85.643	16.025	644	87	1.306	924	
Padova		23.580	—	2	5	8	3.844	8.075	130	—	35	118	11.363	
Palermo		78.693	—	5	20	717	35.699	38.861	1.841	17	8	227	1.298	
Ràggio di Calabria		27.310	—	4.201	—	137	17.060	4.085	1	—	2	48	1.776	
Roma		169.202	19	2.911	228	3.817	35.796	85.916	27.517	3.108	414	6.021	3.455	
Taranto		20.782	—	5	—	210	9.229	10.922	118	—	146	13	139	
Torino		178.055	1	37	38	39	37.358	105.335	24.933	358	6.470	236	3.250	
Trieste		57.464	—	14	15	325	13.090	29.217	9.982	59	604	151	4.007	
Venèzia		43.300	—	183	10	39	7.648	24.840	1.358	32	11	398	8.371	
Verona		31.476	—	1	2	20	4.586	13.467	375	4	83	283	12.655	

INDAGINE SPECIALE SULLE ABITAZIONI AL 21 APRILE 1931-IX.

Abitazioni secondo il numero delle stanze che le compongono e il numero delle persone che le occupano.

TAV. III

A) CLASSI DI COMUNI

ABITAZIONI DI STANZE	PERSONE										TOTALE		
	1	2	3	4	5	6	7	8	9	10-∞	Abitazioni	Stanze	Persone

I. - COMUNI CON 100.000 E PIÙ ABITANTI

Complesso

1	50.335	68.559	55.681	39.923	26.991	18.200	11.015	6.236	3.230	2.330	282.500	282.500	939.596
2	23.730	36.854	99.289	75.655	46.908	28.514	16.991	9.850	5.536	5.179	398.506	797.012	1.507.506
3	11.159	47.613	63.469	59.251	42.520	27.333	16.551	9.973	5.923	6.935	290.727	872.181	1.236.707
4	7.018	31.385	46.221	48.529	37.587	25.078	16.018	10.226	6.365	9.011	237.438	949.752	1.095.857
5	3.831	16.996	26.953	29.822	25.100	17.326	11.246	7.130	4.539	8.031	151.005	755.025	739.409
6	1.954	8.163	14.355	16.910	14.785	10.721	6.801	4.535	2.842	5.787	86.856	521.136	447.463
7	934	3.902	7.112	8.582	7.869	5.811	4.044	2.496	1.477	3.282	45.509	318.563	241.699
8	555	2.144	4.043	4.988	4.983	3.784	2.588	1.680	892	2.230	27.950	223.920	153.848
9	249	933	1.798	2.286	2.474	1.957	1.367	894	579	1.087	13.624	122.616	70.749
10-∞	411	1.269	2.372	3.254	3.660	3.296	2.591	1.840	1.266	2.522	22.484	278.143	138.720
Totale	100.179	267.818	321.326	289.201	212.877	142.023	89.212	54.860	32.749	46.394	1.556.639	5.120.848	6.577.754

ITALIA SETTENTRIONALE

1	32.967	35.736	27.243	13.736	5.481	2.272	896	395	154	89	118.969	118.969	293.935
2	16.398	60.549	71.218	47.662	22.887	9.806	4.283	1.845	753	494	235.895	471.790	771.881
3	7.740	31.512	42.996	37.785	24.208	13.319	6.842	3.404	1.703	1.363	170.872	512.616	656.975
4	4.723	20.441	30.357	30.841	22.326	13.713	8.001	4.639	2.689	2.943	140.673	562.692	604.006
5	2.485	10.840	17.392	18.949	15.256	9.867	6.028	3.558	2.116	3.029	89.520	447.600	412.117
6	1.250	5.142	8.767	10.193	8.490	5.714	3.335	2.162	1.332	2.516	48.901	293.406	238.006
7	572	2.364	4.198	4.966	4.368	2.932	1.929	1.069	618	1.343	24.359	170.513	121.619
8	357	1.419	2.498	3.021	3.021	1.979	1.304	785	406	1.031	15.679	125.432	81.491
9	173	607	1.112	1.352	1.446	1.046	666	394	208	454	7.458	67.122	39.408
10-∞	232	791	1.438	1.979	2.134	1.924	1.427	943	599	1.123	12.590	153.958	74.028
Totale	66.897	169.401	207.219	170.484	109.475	62.572	34.711	19.194	10.578	14.385	864.916	2.924.098	3.293.666

ITALIA CENTRALE

1	2.623	4.325	4.224	3.991	3.011	1.979	1.099	586	303	262	22.403	22.403	85.051
2	1.864	6.945	8.277	8.129	6.080	3.952	2.472	1.441	825	799	40.784	81.568	172.389
3	1.416	7.072	9.918	10.267	8.013	5.685	3.884	2.409	1.564	2.255	52.483	157.449	246.796
4	1.255	5.978	9.513	10.529	8.711	6.057	4.126	2.849	1.814	3.448	54.280	217.120	272.450
5	775	3.618	5.881	6.682	5.789	4.155	2.915	1.961	1.330	3.025	36.131	180.655	191.159
6	432	1.803	3.484	4.235	3.783	2.851	1.897	1.277	828	1.952	22.542	135.252	122.712
7	220	951	1.837	2.251	2.113	1.634	1.146	763	448	1.109	12.472	87.304	69.390
8	121	444	944	1.219	1.310	1.045	691	467	309	686	7.236	57.888	41.809
9	51	195	417	565	634	527	401	261	190	315	3.556	32.004	20.888
10-∞	126	309	591	815	950	878	687	547	376	790	6.069	78.193	38.472
Totale	8.883	31.640	45.086	48.683	40.394	28.763	19.318	12.561	7.987	14.641	257.956	1.049.836	1.261.116

ITALIA MERIDIONALE

1	8.869	17.646	15.351	14.250	11.990	9.074	5.987	3.521	1.905	1.450	90.043	90.043	364.328
2	2.660	10.009	10.183	10.284	9.272	7.974	5.697	3.768	2.347	2.507	64.701	129.402	307.133
3	912	4.210	4.993	5.264	4.947	4.193	3.093	2.272	1.563	2.198	33.655	100.965	174.100
4	516	2.456	3.125	3.490	3.276	2.874	2.067	1.560	1.125	1.826	22.315	89.260	120.878
5	305	1.366	1.976	2.209	2.178	1.878	1.343	937	691	1.427	14.360	71.800	80.912
6	156	654	1.156	1.389	1.410	1.216	922	656	450	1.006	9.015	54.090	53.437
7	81	311	597	748	761	691	550	404	285	623	5.031	35.217	30.988
8	39	145	338	427	441	456	381	271	178	364	3.040	24.320	19.168
9	14	72	143	198	237	238	193	156	132	241	1.624	14.616	10.849
10-∞	23	85	192	269	323	284	281	211	203	424	2.295	27.079	16.726
Totale	13.575	36.954	38.054	38.528	34.835	28.883	20.519	13.806	8.859	12.066	246.079	536.792	1.178.519

ITALIA INSULARE

1	5.876	10.852	8.863	7.946	6.509	4.875	3.033	1.734	868	529	51.085	51.085	196.282
2	2.808	9.351	9.611	9.550	8.669	6.782	4.539	2.796	1.611	1.379	57.126	114.252	256.103
3	1.091	4.819	5.562	5.935	5.352	4.131	2.727	1.888	1.093	1.119	33.717	101.151	158.836
4	524	2.510	3.226	3.669	3.274	2.434	1.824	1.178	737	794	20.170	80.680	98.523
5	266	1.172	1.734	1.983	1.877	1.426	960	624	402	550	10.994	54.970	55.221
6	116	564	951	1.093	1.102	940	647	440	232	313	6.398	38.388	33.308
7	61	276	480	617	627	554	419	260	146	207	3.647	25.529	19.702
8	41	136	263	321	353	304	212	157	99	149	2.035	16.280	11.380
9	11	59	126	171	157	146	107	83	49	77	986	8.874	5.604
10-∞	30	84	151	191	253	213	196	139	88	185	1.530	18.913	9.494
Totale	10.824	29.823	30.967	31.506	28.173	21.805	14.664	9.299	5.325	5.302	187.688	510.122	844.453

INDAGINE SPECIALE SULLE ABITAZIONI AL 21 APRILE 1931-IX.

Abitazioni secondo il numero delle stanze che le compongono e il numero delle persone che le occupano.

Segue Tav. III

A) CLASSI DI COMUNI

ABITAZIONI DI STANZE	PERSONE										TOTALE		
	1	2	3	4	5	6	7	8	9	10-∞	Abitazioni	Stanze	Persone

II. - COMUNI DA 50.000 a 99.999 ABITANTI

Complesso

1	17.318	19.716	15.712	11.749	8.415	5.473	3.146	1.597	823	522	84.471	84.471	273.593
2	13.672	34.647	38.172	29.804	18.431	10.713	5.950	2.951	1.435	1.083	156.838	313.678	562.572
3	4.539	17.994	25.599	25.569	19.253	12.837	7.365	4.074	2.015	1.580	120.805	362.415	511.903
4	2.973	12.287	18.411	20.666	16.595	11.620	7.421	4.536	2.611	2.863	99.983	399.932	461.492
5	1.348	5.686	8.952	10.239	8.863	6.333	4.234	2.823	1.894	3.327	53.614	268.070	270.783
6	795	3.331	5.149	6.367	5.741	4.432	2.956	1.997	1.336	2.939	35.043	210.258	187.848
7	326	1.483	2.314	2.835	2.753	2.029	1.496	987	700	1.882	16.805	117.635	98.223
8	231	905	1.464	1.844	1.807	1.409	1.036	746	483	1.260	11.185	89.490	65.106
9	92	369	532	741	738	644	458	337	208	539	4.758	42.822	28.754
10-∞	194	610	943	1.122	1.175	1.151	863	635	445	1.023	8.162	99.620	50.070
Totale	41.488	97.038	117.198	110.936	83.771	56.641	34.925	20.688	11.951	17.028	591.664	1.988.379	2.598.344

ITALIA SETTENTRIONALE

1	9.769	7.523	5.614	3.190	1.525	666	205	93	47	18	28.715	28.715	69.263
2	9.921	22.955	26.018	18.489	9.789	4.699	2.188	923	341	215	95.538	191.076	313.003
3	2.902	11.260	16.514	16.120	11.530	7.439	4.020	2.074	991	729	73.570	220.710	303.188
4	1.766	7.398	10.884	11.776	9.166	6.325	4.152	2.522	1.479	1.707	57.175	228.700	261.593
5	831	3.454	5.129	5.751	4.643	3.171	2.016	1.407	989	1.955	29.346	146.730	145.923
6	462	1.929	3.053	3.674	3.153	2.224	1.410	894	600	1.564	18.963	113.778	99.118
7	174	898	1.308	1.605	1.453	998	686	418	286	884	8.710	60.970	48.000
8	124	487	829	1.035	919	702	492	317	185	503	5.653	45.224	31.773
9	44	200	326	399	369	321	205	146	80	258	2.348	21.132	13.774
10-∞	79	303	516	621	585	553	425	279	215	425	4.001	48.975	23.878
Totale	26.072	56.412	70.181	62.660	43.132	27.089	15.859	9.073	5.213	118	324.019	1.106.010	1.309.463

ITALIA CENTRALE

1	1.153	1.217	1.032	783	494	257	127	49	21	19	5.152	5.152	15.569
2	1.778	4.985	5.384	4.334	2.915	1.527	693	322	159	83	22.710	45.420	80.840
3	959	3.855	5.007	5.638	4.351	2.789	1.476	758	341	265	26.089	78.267	109.010
4	866	3.475	5.071	6.799	5.468	3.734	2.200	1.224	635	631	30.703	122.812	139.592
5	375	1.603	2.792	3.477	3.189	2.294	1.615	1.032	666	1.007	18.050	90.250	92.576
6	270	1.034	1.627	2.163	2.018	1.700	1.191	852	599	1.151	12.685	76.110	70.460
7	123	446	751	919	996	789	605	428	312	867	6.236	43.652	37.924
8	81	335	526	664	731	532	420	346	231	590	4.506	36.048	27.278
9	39	135	204	267	291	258	193	146	98	284	1.915	17.235	12.027
10-∞	97	243	335	390	469	467	335	267	172	489	3.269	39.845	20.558
Totale	5.741	17.383	23.929	25.984	20.982	14.397	8.855	5.424	3.234	5.386	131.315	554.791	605.844

ITALIA MERIDIONALE

1	3.236	6.363	5.540	4.967	4.205	3.018	1.881	1.002	512	338	31.062	31.062	120.989
2	925	3.244	3.231	3.254	3.032	2.565	1.873	1.044	593	516	20.277	40.554	92.981
3	316	1.127	1.397	1.543	1.544	1.266	985	690	412	381	9.661	28.983	48.496
4	154	555	799	891	870	759	565	434	281	358	5.675	22.700	30.074
5	64	247	403	435	482	402	337	204	150	263	2.987	14.935	16.710
6	30	126	189	221	243	261	197	142	91	157	1.657	9.942	9.684
7	11	51	101	138	138	120	98	72	58	88	875	6.125	5.211
8	10	36	42	61	65	57	67	38	31	73	480	3.840	3.076
9	4	17	22	33	33	21	31	26	17	36	240	2.160	1.569
10-∞	7	29	46	45	47	58	40	50	32	81	435	5.295	3.015
Totale	4.757	11.795	11.770	11.538	10.668	8.527	6.074	3.702	2.177	2.291	73.349	165.596	331.804

ITALIA INSULARE

1	3.160	4.008	3.526	2.809	2.191	1.532	873	453	243	147	19.542	19.542	67.782
2	1.048	3.463	3.539	3.227	2.665	1.922	1.196	602	342	249	18.313	36.626	75.728
3	362	1.752	2.081	2.218	1.828	1.352	884	552	271	185	11.485	34.455	51.259
4	187	859	1.057	1.200	1.082	802	504	356	216	167	6.430	25.720	30.233
5	78	392	528	576	549	466	266	185	89	102	3.231	16.155	15.574
6	33	192	280	309	297	247	158	109	46	67	1.738	10.428	8.586
7	18	88	154	173	166	122	107	69	44	43	984	6.888	5.088
8	16	47	67	84	92	68	57	45	36	34	546	4.368	2.980
9	5	17	30	42	45	44	29	19	13	11	255	2.295	1.354
10-∞	11	30	46	66	74	73	63	39	27	28	457	5.505	2.619
Totale	4.918	11.448	11.308	10.704	8.989	6.628	4.137	2.489	1.327	1.033	62.981	161.982	261.233

INDAGINE SPECIALE SULLE ABITAZIONI AL 21 APRILE 1931-IX.

Abitazioni secondo il numero delle stanze che le compongono e il numero delle persone che le occupano.

Segue Tav. III

A) CLASSI DI COMUNI

ABITAZIONI DI STANZE	PERSONE										TOTALE		
	1	2	3	4	5	6	7	8	9	10-∞	Abitazioni	Stanze	Persone

III. - COMUNI DA 20.000 A 49.999 ABITANTI

Complesso

1	44.925	64.728	52.363	45.465	35.536	24.993	15.039	8.199	4.023	2.698	297.879	297.879	1.076.141
2	21.575	58.511	61.872	54.019	39.494	27.134	16.730	9.851	5.214	4.265	298.695	597.300	1.189.298
3	7.030	26.425	34.439	35.956	29.715	21.816	13.983	8.703	4.917	4.633	187.617	562.851	848.705
4	4.328	16.237	22.849	26.142	22.975	17.425	12.150	8.090	5.008	6.136	141.340	565.360	692.764
5	1.740	6.976	10.037	11.789	11.000	8.518	6.423	4.350	3.050	5.715	69.598	347.990	373.227
6	1.013	3.937	5.881	7.006	6.897	5.871	4.308	2.949	1.996	5.101	44.959	269.754	257.986
7	457	1.780	2.623	3.148	3.128	2.574	1.913	1.333	935	2.786	20.677	144.739	123.581
8	335	1.224	1.780	2.156	2.116	1.876	1.408	1.045	680	2.021	14.641	117.128	89.542
9	157	503	744	925	920	813	617	434	350	931	6.394	57.546	40.032
10-∞	337	947	1.433	1.061	1.752	1.560	1.207	927	645	1.832	12.301	152.057	78.314
Totale	81.897	181.268	194.021	188.267	153.533	112.490	73.898	45.881	26.818	36.118	1.094.101	3.112.694	4.769.590

ITALIA SETTENTRIONALE

1	11.420	8.419	6.063	3.506	1.658	728	348	148	53	45	32.388	32.388	77.715
2	10.086	23.958	26.879	19.917	10.683	5.363	2.628	1.210	510	370	101.604	203.208	340.519
3	2.901	10.509	15.267	14.965	11.027	7.209	4.148	2.488	1.231	1.060	79.805	212.415	299.380
4	1.848	6.953	10.436	11.637	9.886	6.658	4.389	2.848	1.774	2.279	58.208	232.832	275.508
5	691	2.831	4.167	4.897	4.110	2.865	2.019	1.348	958	2.049	25.935	129.675	133.909
6	365	1.622	2.485	2.986	2.811	2.205	1.519	1.040	739	2.090	17.862	107.172	101.640
7	145	684	1.011	1.213	1.187	869	607	375	301	1.049	7.441	52.087	44.230
8	118	471	706	846	856	685	517	361	262	919	5.741	45.928	36.450
9	55	183	261	365	336	288	182	133	108	383	2.294	20.646	14.888
10-∞	98	340	538	584	608	495	302	286	211	764	4.286	52.127	29.025
Totale	27.727	55.970	67.813	60.916	42.662	27.365	16.719	10.237	6.147	11.008	326.564	1.088.478	1.353.264

ITALIA CENTRALE

1	2.319	2.508	2.122	1.807	1.261	836	473	245	105	72	11.748	11.748	39.245
2	2.984	7.432	7.848	7.084	4.676	2.859	1.453	725	329	222	35.612	71.224	131.593
3	1.445	5.405	7.523	8.510	7.159	5.064	3.047	1.618	830	712	41.313	123.939	184.498
4	1.158	4.338	6.246	7.722	7.118	5.561	3.696	2.415	1.420	1.780	41.448	165.792	206.384
5	513	1.863	2.836	3.627	3.633	3.032	2.396	1.594	1.197	2.384	23.075	115.375	132.136
6	300	1.136	1.729	2.181	2.204	1.957	1.585	1.064	747	2.001	14.994	89.964	91.312
7	165	546	714	943	963	880	690	487	362	1.273	7.023	49.161	45.716
8	105	382	543	674	690	617	488	381	223	767	4.879	30.082	30.908
9	55	155	247	285	299	246	204	158	122	378	2.149	19.341	14.026
10-∞	133	327	476	529	579	501	401	325	211	611	4.093	51.173	25.866
Totale	9.177	24.092	30.278	33.362	28.591	21.553	14.433	9.012	5.546	10.290	186.334	736.749	901.684

ITALIA MERIDIONALE

1	19.471	35.060	28.753	25.966	21.648	15.870	9.745	5.431	2.686	1.779	166.409	166.409	637.738
2	4.514	15.602	15.903	15.708	14.621	11.812	8.316	5.282	3.029	2.523	97.310	194.620	444.899
3	1.472	5.903	6.760	7.222	6.953	5.887	4.469	3.047	1.953	1.941	45.607	136.821	226.939
4	722	2.818	3.661	4.108	4.085	3.402	2.741	1.975	1.317	1.521	26.350	105.400	138.232
5	286	1.254	1.746	1.964	1.980	1.699	1.355	981	651	979	12.895	64.475	70.275
6	203	633	969	1.120	1.172	1.112	857	606	366	730	1.121	7.768	46.608
7	91	299	536	584	590	508	426	313	199	363	3.900	27.300	22.026
8	62	208	294	352	345	365	277	208	133	254	2.498	19.984	14.497
9	23	91	132	158	151	167	144	96	80	129	1.171	10.539	7.019
10-∞	62	166	231	308	307	316	269	196	137	326	2.318	28.619	14.352
Totale	26.906	62.034	58.985	57.490	51.852	41.138	28.539	18.135	10.542	10.545	368.226	800.775	1.610.892

ITALIA INSULARE

1	11.715	18.741	15.425	14.186	10.969	7.469	4.473	2.375	1.179	802	87.334	87.334	321.443
2	3.991	11.519	11.242	11.310	9.514	7.100	4.363	2.634	1.316	1.150	64.169	128.338	272.287
3	1.212	4.608	4.889	5.259	4.576	3.656	2.319	1.550	903	920	29.892	89.676	137.888
4	600	2.128	2.512	2.675	2.386	1.804	1.324	852	497	556	15.334	61.336	72.640
5	250	1.028	1.288	1.301	1.277	922	653	427	214	303	7.693	38.466	36.907
6	145	546	698	719	710	597	347	239	144	190	4.335	26.010	21.119
7	56	251	362	408	388	317	190	158	82	101	2.313	16.191	11.609
8	50	163	237	284	216	209	126	95	62	81	1.523	12.184	7.687
9	24	74	104	117	134	112	87	47	40	41	780	7.020	4.099
10-∞	44	114	188	240	253	248	175	120	86	131	1.601	20.138	9.071
Totale	18.087	39.172	36.945	36.499	30.428	22.434	14.057	8.497	4.583	4.275	214.977	486.692	894.750

INDAGINE SPECIALE SULLE ABITAZIONI AL 21 APRILE 1931-IX.

Abitazioni secondo il numero delle stanze che le compongono e il numero delle persone che le occupano.

serie Tav. III

B) COMUNI CON 100.000 E PIÙ ABITANTI

ABITAZIONI DI STANZE	PERSONE										TOTALE		
	1	2	3	4	5	6	7	8	9	10-∞	Abitazioni	Stanze	Persone

COMUNI CON 100.000 E PIÙ ABITANTI

B A R I

1	1.723	3.828	3.168	2.832	2.312	1.618	1.024	531	254	140	17.430	17.430	66.658
2	381	1.736	1.758	1.768	1.619	1.315	905	628	314	274	10.698	21.396	49.268
3	108	560	709	731	628	562	391	258	175	178	4.300	12.900	21.098
4	47	261	374	460	435	356	219	145	102	107	2.506	10.024	12.632
5	23	112	183	208	202	199	138	88	59	75	1.287	6.435	6.841
6	11	46	90	130	137	91	76	70	34	53	738	4.428	4.112
7	6	24	51	63	64	49	38	29	23	33	380	2.660	2.144
8	1	8	22	23	29	28	20	15	14	11	171	1.368	1.007
9		4	11	8	9	15	10	10	6	8	81	729	500
10-∞	4	9	7	19	12	15	19	10	8	17	120	1.399	750
Totale	2.304	6.588	6.373	6.242	5.447	4.248	2.840	1.784	989	896	37.711	78.769	165.005

B O L O G N A

1	1.118	1.324	906	520	233	111	35	9	5	5	4.266	4.266	10.808
2	1.244	4.055	4.296	2.615	1.224	443	190	69	20	18	14.174	28.348	43.735
3	604	2.596	4.172	4.182	2.554	1.241	509	223	80	53	16.214	48.642	61.897
4	314	1.458	2.294	2.408	1.901	1.163	633	387	150	105	10.763	43.652	45.821
5	140	696	1.138	1.234	964	591	338	188	103	133	5.531	27.655	24.489
6	78	313	567	678	652	389	199	121	71	113	3.181	19.086	14.999
7	37	148	286	381	322	245	138	83	45	78	1.763	12.341	8.767
8	27	59	148	193	214	163	96	51	31	44	1.026	8.208	5.298
9	7	30	62	68	98	73	47	32	17	30	464	4.176	2.528
10-∞	13	32	89	124	164	132	110	76	63	68	871	10.578	5.154
Totale	3.588	10.711	13.958	12.403	8.326	4.551	2.255	1.189	585	647	58.253	206.352	223.496

B R È S C I A

1	827	667	470	306	158	49	26	12	2	2	2.519	2.519	6.202
2	1.034	2.011	2.089	1.616	913	425	174	84	28	14	8.388	16.776	27.240
3	259	958	1.356	1.337	1.057	614	381	190	87	56	6.295	18.885	26.124
4	145	578	740	895	722	488	337	201	135	114	4.355	17.420	20.052
5	55	257	375	429	357	270	143	114	64	114	2.178	10.890	10.564
6	33	120	214	257	225	184	79	76	37	73	1.298	7.788	6.514
7	13	52	94	128	102	84	69	35	20	57	663	4.641	3.632
8	7	49	61	77	74	53	46	23	15	49	454	3.632	2.579
9	2	13	27	25	32	24	19	12	8	10	172	1.548	951
10-∞	5	23	28	45	51	51	33	25	23	49	333	4.195	2.163
Totale	2.380	4.728	5.454	5.115	3.691	2.242	1.307	772	428	538	26.655	88.294	106.021

C A G L I A R I

1	289	426	404	340	279	228	146	103	64	48	2.327	2.327	9.422
2	127	383	466	501	428	344	234	167	92	109	2.851	5.702	13.527
3	89	387	488	518	489	408	305	260	123	172	3.239	9.717	16.496
4	54	341	419	562	507	412	346	254	174	192	3.261	13.044	17.460
5	48	220	342	363	397	335	272	176	120	181	2.454	12.270	13.427
6	23	93	203	204	262	241	187	147	85	135	1.580	9.480	9.233
7	12	56	121	141	145	146	128	87	62	81	970	6.853	5.762
8	4	23	65	65	76	81	62	46	38	78	538	4.304	3.499
9	2	7	29	47	29	33	36	29	19	31	262	2.358	1.651
10-∞	5	8	23	26	47	37	49	44	24	75	338	3.847	2.570
Totale	653	1.944	2.560	2.797	2.659	2.265	1.765	1.313	801	1.102	17.829	69.902	93.046

C A T À N I A

1	2.064	3.956	3.266	2.919	2.362	1.630	997	522	260	156	18.132	18.132	68.187
2	718	2.587	2.708	2.716	2.397	1.845	1.205	775	419	331	15.701	31.402	69.853
3	256	1.110	1.278	1.307	1.113	824	468	303	184	167	7.010	21.030	31.204
4	135	637	775	858	703	472	329	173	101	107	4.290	17.160	19.265
5	60	296	430	491	440	309	191	99	47	88	2.451	12.255	11.513
6	22	148	264	308	277	203	118	94	42	51	1.527	9.162	7.457
7	11	82	115	166	174	129	100	51	23	31	882	6.174	4.603
8	13	36	76	101	91	84	52	43	18	18	532	4.256	2.743
9	3	25	39	50	57	47	30	12	8	15	286	2.574	1.496
10-∞	10	36	53	80	87	84	60	37	22	40	509	6.422	2.880
Totale	3.292	8.913	9.004	8.996	7.701	5.627	3.550	2.109	1.124	1.004	51.320	128.567	219.101

INDAGINE SPECIALE SULLE ABITAZIONI AL 21 APRILE 1931-IX

Abitazioni secondo il numero delle stanze che le compongono e il numero delle persone che le occupano.

Segue Tav. III

B) COMUNI CON 100.000 E PIÙ ABITANTI

ABITAZIONI DI STANZE	PERSONE										TOTALE		
	1	2	3	4	5	6	7	8	9	10-∞	Abitazioni	Stanze	Persone

Segue Comuni con 100.000 e più abitanti

FERRARA

1	903	891	665	384	155	90	29	25	13	3	3.158	3.158	8.082
2	376	1.406	1.585	1.320	819	433	236	104	44	29	6.352	12.704	23.101
3	102	524	810	980	831	599	395	232	107	111	4.691	14.073	22.014
4	57	334	582	764	708	542	450	276	200	224	4.137	16.548	21.923
5	26	136	226	307	301	235	182	121	121	217	1.872	9.360	11.013
6	15	84	172	154	205	171	126	94	68	255	1.374	8.244	8.924
7	5	35	62	80	94	62	54	36	27	142	597	4.179	4.282
8	6	32	52	82	72	72	66	45	30	183	640	5.120	4.964
9	4	8	17	21	26	33	13	8	14	61	205	1.845	1.731
10-∞	4	19	28	54	57	68	51	23	25	170	499	6.016	4.460
Totale	1.498	3.469	4.199	4.176	3.288	2.305	1.602	964	649	1.395	23.525	81.247	110.474

FIRENZE

1	254	293	221	139	63	37	9	5	2	5	1.028	1.028	2.770
2	467	1.517	1.690	1.099	494	197	102	36	17	13	5.632	11.264	17.924
3	438	2.402	3.485	3.017	1.703	836	419	174	81	67	12.625	37.875	47.104
4	394	2.295	3.945	4.165	3.033	1.699	872	488	217	169	17.277	69.108	72.655
5	260	1.313	2.212	2.496	2.000	1.318	773	489	260	297	11.418	57.090	52.352
6	132	659	1.288	1.493	1.337	932	602	390	215	321	7.369	44.214	36.443
7	80	342	645	781	694	518	-356	245	130	229	4.020	28.140	20.650
8	29	166	365	455	491	362	227	155	99	179	2.528	20.224	13.794
9	14	76	174	204	233	180	133	76	49	80	1.219	10.971	6.646
10-∞	50	142	277	378	423	378	303	218	150	248	2.567	34.128	15.284
Totale	2.118	9.205	14.302	14.227	10.474	6.457	3.783	2.276	1.220	1.608	65.683	314.042	285.622

GENOVA

1	799	706	586	430	227	127	69	24	14	11	2.993	2.993	8.513
2	702	1.784	2.068	1.543	809	349	170	62	30	28	7.545	15.090	25.035
3	842	3.306	4.551	4.172	2.620	1.343	653	290	129	98	18.004	54.012	68.050
4	901	4.151	6.747	7.347	5.254	3.085	1.678	798	410	329	30.700	122.800	129.020
5	910	3.789	6.209	7.287	6.076	4.230	2.643	1.475	802	768	34.189	170.945	157.900
6	481	1.818	2.873	3.274	2.811	1.970	1.262	788	488	612	16.377	98.262	78.064
7	223	931	1.490	1.714	1.351	936	670	402	240	378	8.335	58.345	40.182
8	139	537	854	1.033	836	556	323	243	117	216	4.864	38.832	23.198
9	85	280	473	518	494	350	209	110	58	120	2.697	24.273	13.056
10-∞	93	350	567	648	699	584	414	244	126	203	3.928	46.829	20.410
Totale	5.175	17.652	26.418	27.966	21.177	13.530	8.091	4.436	2.414	2.763	129.622	632.381	563.428

LA SPÈZIA

1	218	194	148	140	63	40	18	14	3	2	840	840	2.452
2	245	870	1.069	867	467	208	93	45	16	10	3.890	7.780	13.501
3	149	843	1.320	1.371	948	504	251	116	46	33	5.581	16.743	22.495
4	101	569	1.073	1.316	1.120	802	426	109	98	58	5.875	23.500	27.246
5	50	236	424	500	664	507	318	190	110	115	3.205	16.025	16.522
6	16	86	165	238	253	196	102	86	68	105	1.315	7.890	7.275
7	3	33	78	107	94	94	73	49	24	54	609	4.263	3.507
8	1	15	34	39	58	39	30	17	18	32	283	2.264	1.705
9	3	3	15	16	13	18	12	6	6	11	103	927	605
10-∞	—	5	10	12	17	23	19	18	7	24	135	1.609	939
Totale	786	2.854	4.336	4.696	3.697	2.431	1.343	802	407	484	21.836	81.841	96.247

LIVORNO

1	149	197	183	132	78	56	34	19	10	6	864	864	2.891
2	165	601	709	683	440	274	121	75	43	17	3.131	6.262	12.091
3	91	562	831	926	733	456	264	138	87	80	4.168	12.504	18.453
4	87	474	818	1.066	894	649	369	239	122	185	4.903	19.612	23.704
5	55	353	552	665	636	475	361	210	133	264	3.704	18.520	19.582
6	54	231	341	461	398	348	237	167	117	232	2.586	15.516	14.279
7	22	121	199	219	220	176	142	112	65	171	1.447	10.129	8.525
8	17	76	119	148	137	125	81	69	49	98	919	7.352	5.327
9	12	40	76	73	76	75	49	29	31	55	516	4.644	2.946
10-∞	12	52	94	127	136	111	70	67	44	120	833	10.261	5.185
Totale	664	2.710	3.922	4.500	3.748	2.745	1.728	1.125	701	1.228	23.071	105.664	113.043

INDAGINE SPECIALE SULLE ABITAZIONI AL 21 APRILE 1931-IX.

Abitazioni secondo il numero delle stanze che le compongono e il numero delle persone che le occupano.

Segue Tav. III

B) COMUNI CON 100.000 E PIÙ ABITANTI

ABITAZIONI DI STANZE	PERSONE										TOTALE		
	1	2	3	4	5	6	7	8	9	10-∞	Abitazioni	Stanze	Persone

Segue Comuni con 100.000 e più abitanti

MESSINA

1	1.464	2.278	1.722	1.520	1.258	902	539	316	129	86	10.214	10.214	37.337
2	850	2.389	2.388	2.322	2.069	1.547	975	564	326	288	13.727	27.454	59.029
3	271	1.101	1.316	1.497	1.340	956	646	410	250	229	8.016	24.048	37.346
4	112	471	697	801	766	567	433	247	152	151	4.397	17.588	21.598
5	47	167	275	343	297	260	153	106	69	72	1.789	8.945	8.958
6	23	63	122	162	163	160	112	48	29	28	910	5.460	4.669
7	6	37	40	65	66	69	47	36	10	22	401	2.807	2.173
8	8	13	21	32	38	35	14	13	17	15	206	1.648	1.155
9	1	2	12	13	10	14	9	7	2	5	75	675	422
10-∞	4	2	10	12	21	12	9	15	12	14	111	1.350	717
Totale	2.795	6.523	6.603	6.770	6.028	4.522	2.937	1.762	996	910	39.846	100.189	173.404

MILANO

1	13.021	18.167	15.562	8.270	3.255	1.250	472	184	57	36	60.274	60.274	158.565
2	5.812	23.450	29.137	21.268	10.645	4.544	1.900	820	312	198	98.086	196.172	330.446
3	2.921	10.731	13.021	10.311	6.107	3.078	1.411	703	318	216	48.821	146.463	174.366
4	1.433	5.323	7.043	6.346	3.841	1.800	843	416	224	200	27.468	109.872	101.980
5	612	2.414	3.616	3.487	2.463	1.228	559	290	122	130	14.921	74.605	58.693
6	290	1.136	1.903	2.155	1.550	849	361	197	82	101	8.624	51.744	35.700
7	152	507	977	1.133	984	556	280	117	59	68	4.842	33.894	21.165
8	73	318	584	691	694	426	250	112	33	54	3.235	25.880	14.823
9	30	117	255	337	367	272	154	86	27	27	1.672	15.048	8.147
10-∞	51	166	329	558	566	494	376	249	156	172	3.117	38.529	17.400
Totale	24.403	62.329	72.427	54.551	30.472	14.497	6.615	3.174	1.390	1.202	271.060	752.481	921.285

NAPOLI

1	4.744	10.167	9.415	8.902	7.716	6.024	4.070	2.475	1.387	1.140	56.038	56.038	236.656
2	1.598	5.754	6.014	6.042	5.456	4.774	3.509	2.359	1.561	1.803	38.867	77.734	188.631
3	605	2.444	3.096	3.240	3.053	2.561	1.951	1.453	990	1.630	21.217	63.651	111.688
4	385	1.758	2.157	2.299	2.164	1.835	1.378	1.048	789	1.438	15.242	60.968	83.638
5	255	1.114	1.575	2.299	1.712	1.608	1.390	998	736	518	11.167	55.835	63.239
6	133	529	986	1.140	1.135	1.006	734	512	362	884	7.415	44.490	44.359
7	67	254	503	645	641	586	471	338	219	554	4.278	29.946	26.650
8	30	120	281	375	385	395	322	239	141	323	2.611	20.888	16.592
9	13	58	123	177	213	211	173	139	114	219	1.440	12.960	9.709
10-∞	15	69	165	229	284	247	246	185	180	377	2.001	23.582	14.843
Totale	7.845	22.467	24.305	24.752	22.715	19.029	13.849	9.484	6.261	9.569	160.276	446.092	796.005

PADOVA

1	395	360	258	150	93	59	19	11	9	3	1.357	1.357	3.645
2	339	984	1.006	897	614	266	168	63	50	35	4.422	8.844	16.092
3	129	577	891	940	801	586	413	252	157	145	4.891	14.673	23.139
4	125	620	817	991	843	733	582	414	296	431	5.852	23.408	31.407
5	57	242	371	404	350	269	231	151	109	321	2.505	12.525	14.424
6	36	164	279	341	306	220	170	117	75	267	1.984	11.904	11.677
7	12	63	107	126	145	113	90	49	32	122	862	6.034	5.516
8	6	44	102	126	118	99	77	55	25	122	774	6.192	5.127
9	2	36	28	54	61	35	37	17	10	48	322	2.898	2.122
10-∞	7	37	52	78	80	86	66	52	36	117	611	3.071	4.534
Totale	1.108	3.121	3.911	4.110	3.411	2.475	1.853	1.181	799	1.611	23.580	95.906	117.683

PALERMO

1	2.056	4.192	3.471	3.167	2.610	2.115	1.351	793	415	239	20.412	20.412	81.336
2	1.104	3.992	4.049	4.041	3.775	3.046	2.125	1.290	774	651	24.847	49.694	113.691
3	475	2.221	2.480	2.613	2.410	1.943	1.308	915	536	551	15.452	46.856	73.791
4	223	1.061	1.335	1.438	1.298	983	716	504	310	344	8.222	32.888	40.200
5	111	489	687	786	743	522	344	243	166	209	4.300	21.500	21.323
6	48	260	362	419	400	330	280	151	76	99	2.381	14.286	11.949
7	32	101	204	242	242	210	144	86	51	73	1.385	9.695	7.264
8	16	64	101	123	148	104	84	55	26	38	759	6.072	3.983
9	5	25	46	61	61	52	32	35	20	26	363	3.267	2.035
10-∞	11	38	65	73	98	80	78	43	30	56	572	7.294	3.327
Totale	4.084	12.443	12.800	12.973	11.785	9.391	6.412	4.115	2.404	2.286	78.693	311.464	353.902

RÈGGIO DI CALÀBRIA

1	1.583	2.042	1.388	1.253	967	726	444	288	160	109	8.950	8.950	31.986
2	492	1.541	1.427	1.865	1.208	1.035	717	410	251	258	8.724	17.448	38.937
3	146	632	722	758	718	508	408	288	198	179	4.643	13.929	22.621
4	55	269	366	445	399	403	280	209	124	133	2.688	10.752	12.108
5	21	92	133	167	182	173	114	99	76	84	1.141	5.705	6.409
6	7	59	54	72	88	76	72	42	28	23	526	3.156	4.880
7	6	24	32	25	41	35	27	27	12	25	254	1.778	1.474
8	4	14	23	23	16	24	30	15	14	19	182	1.456	1.092
9	1	7	6	8	12	9	10	4	6	9	72	648	435
10-∞	3	5	12	16	18	14	13	13	12	24	130	1.590	868
Totale	2.318	4.685	4.163	4.152	3.637	3.096	2.115	1.395	381	868	27.310	65.382	120.810

INDAGINE SPECIALE SULLE ABITAZIONI AL 21 APRILE 1931-IX.

Abitazioni secondo il numero delle stanze che le compongono e il numero delle persone che le occupano.

Segue Tav. III

B) COMUNI CON 100.000 E PIÙ ABITANTI

ABITAZIONI DI STANZE	PERSONE										TOTALE		
	1	2	3	4	5	6	7	8	9	10-∞	Abitazioni	Stanze	Persone
Segue Comuni con 100.000 e più abitanti													
R O M A													
1	2.220	3.835	3.820	3.720	2.870	1.886	1.056	562	291	251	20.511	20.511	79.390
2	1.232	4.824	5.878	6.347	5.146	3.481	2.249	1.330	765	769	32.021	64.042	142.374
3	887	4.108	5.602	6.324	5.574	4.393	3.201	2.097	1.396	2.108	35.690	107.070	181.239
4	774	3.209	4.750	5.298	4.784	3.709	2.885	2.122	1.475	3.094	32.100	128.400	176.031
5	460	1.952	3.117	3.521	3.153	2.362	1.781	1.262	937	2.464	21.009	105.045	119.225
6	246	913	1.855	2.281	2.048	1.571	1.058	720	496	1.399	12.587	75.522	71.990
7	118	488	993	1.251	1.199	940	648	406	253	709	7.005	49.035	40.215
8	75	202	460	616	682	558	383	243	161	409	3.789	30.312	22.688
9	25	79	167	288	325	272	219	156	110	180	1.821	16.389	11.296
10-∞	64	115	220	310	391	389	314	262	182	422	2.669	33.804	18.003
Totale	6.101	19.725	26.862	29.956	26.172	19.561	13.794	9.160	6.066	11.805	169.202	630.130	862.451
T À R A N T O													
1	819	1.609	1.382	1.263	1.005	706	449	227	104	61	7.625	7.625	29.033
2	189	978	984	1.089	989	850	599	371	221	172	6.412	12.824	30.297
3	53	374	472	535	550	479	348	273	200	211	3.495	10.485	18.693
4	29	163	228	295	278	275	190	158	110	148	1.879	7.516	10.600
5	6	48	85	122	126	116	93	64	38	67	765	3.825	4.423
6	5	20	32	47	50	43	40	32	26	41	336	2.016	2.086
7	2	9	11	15	15	21	14	10	11	11	119	833	720
8	4	3	12	6	11	9	9	2	9	11	76	608	477
9	—	3	3	5	3	3	—	3	3	5	31	279	205
10-∞	1	2	4	5	9	8	3	3	3	6	44	538	265
Totale	1.108	3.214	3.213	3.382	3.036	2.510	1.715	1.143	728	733	20.782	46.549	96.699
T O R I N O													
1	14.193	11.933	7.642	2.882	935	346	112	55	17	5	38.120	38.120	80.692
2	4.607	19.518	22.740	12.081	4.322	1.650	610	260	103	51	65.942	131.884	199.519
3	1.793	7.249	9.746	7.143	3.770	1.809	670	250	122	104	32.486	97.458	111.741
4	1.001	3.761	5.288	4.493	2.553	1.120	508	233	101	80	19.147	76.588	69.103
5	343	1.548	2.509	2.343	1.595	710	318	124	63	61	9.614	48.070	37.039
6	148	735	1.251	1.478	986	565	235	116	42	40	5.596	33.576	22.984
7	65	324	583	651	574	335	186	72	36	29	2.855	19.985	12.458
8	53	213	365	373	377	258	155	58	24	23	1.899	15.192	8.532
9	19	64	120	166	188	108	75	56	22	19	837	7.533	4.142
10-∞	25	66	180	257	281	265	190	135	60	91	1.559	19.075	8.793
Totale	22.247	45.411	50.424	31.867	15.581	6.975	3.059	1.389	599	503	178.055	487.481	555.003
T R I E S T E													
1	853	956	656	369	198	82	35	13	10	6	3.178	3.178	8.200
2	1.080	3.838	4.523	3.268	1.787	813	347	151	65	25	15.897	31.794	53.695
3	430	2.413	3.710	3.682	2.619	1.648	868	390	195	119	16.074	48.222	66.324
4	278	1.532	2.499	2.592	1.988	1.272	720	463	229	229	11.812	47.248	52.190
5	101	575	1.070	1.165	960	626	373	217	152	165	5.404	27.020	25.288
6	54	211	499	583	519	380	204	108	62	99	2.719	16.314	13.238
7	17	61	194	233	259	179	106	55	33	71	1.208	8.456	6.370
8	4	29	75	110	147	104	63	42	21	36	631	5.048	3.526
9	4	9	19	37	58	44	30	17	7	19	244	2.196	1.445
10-∞	4	12	24	33	57	41	44	29	24	29	297	3.654	1.876
Totale	2.825	9.636	13.269	12.072	8.592	5.189	2.790	1.485	808	798	57.464	193.130	232.152
V E N È Z I A													
1	198	202	159	147	115	97	69	44	23	15	1.069	1.069	4.031
2	369	1.016	1.038	892	627	400	260	124	68	73	4.867	9.734	18.819
3	248	1.270	1.754	1.912	1.593	1.244	838	535	356	348	10.098	30.294	48.285
4	209	1.146	1.751	1.984	1.948	1.586	1.155	826	603	922	12.130	48.520	65.595
5	98	579	923	1.057	969	773	630	496	371	839	6.735	33.675	39.508
6	62	275	480	607	598	504	378	321	244	683	4.152	24.912	26.494
7	25	124	200	252	289	217	174	119	71	289	1.760	12.320	11.503
8	29	73	142	188	180	115	104	99	59	207	1.196	9.568	7.814
9	13	39	56	66	74	62	57	37	23	95	522	4.698	3.521
10-∞	23	63	95	113	111	125	82	61	39	149	861	10.772	5.908
Totale	1.274	4.787	6.598	7.218	6.504	5.123	3.747	2.662	1.857	3.620	43.390	185.562	231.473
V E R O N A													
1	442	336	191	138	49	21	12	4	1	1	1.195	1.195	2.745
2	590	1.617	1.667	1.295	660	275	135	63	17	13	6.332	12.664	20.698
3	260	1.015	1.635	1.754	1.308	853	453	193	106	80	7.717	23.151	32.540
4	154	969	1.523	1.711	1.448	1.113	669	414	222	211	8.434	33.736	39.669
5	87	368	531	646	557	428	292	192	99	166	3.366	16.830	16.682
6	37	200	364	398	385	277	219	138	95	168	2.281	13.686	12.137
7	20	86	127	158	154	111	80	52	22	55	865	6.055	4.457
8	12	50	81	109	109	94	94	40	33	65	687	5.406	3.925
9	4	14	40	44	35	27	13	13	16	14	220	1.980	1.160
10-∞	7	18	36	57	51	55	42	31	31	51	379	4.630	2.391
Totale	1.613	4.703	6.225	6.310	4.756	3.254	2.009	1.140	642	824	31.476	119.423	136.404

INDAGINE SPECIALE SULLE

Abitazioni secondo il numero delle stanze

TAV. IV

A) CLASSI

Numero d'ordine	CONDIZIONE SOCIALE DEL CAPO FAMIGLIA	Abitazioni		Stanze		Persone		Numero medio		1				2	
		N.	di cui sovrafollate	N.	di cui sovrafollate	N.	di cui sovrafollate	stanze per abitazione	persone per stanza	Abitazioni		Persone		Abitazioni	
										N.	di cui sovrafollate	N.	di cui sovrafollate	N.	di cui sovrafollate

I. - COMUNI CON 100.000

Com

1	Addetti all'agricoltura	83.273	33.750	298.152	67.685	491.250	227.315	3,2	1,7	20.029	14.305	81.334	71.462	25.658	11.817
2	Industriali e artigiani	123.908	26.132	443.189	47.226	545.516	164.159	3,6	1,2	20.982	12.587	74.917	61.731	28.097	8.322
3	Commercianti	135.395	25.472	514.858	48.226	612.212	162.995	3,8	1,2	18.494	11.549	67.278	55.630	26.803	8.509
4	Operai	551.757	177.498	1.369.605	306.509	2.410.412	1.047.184	2,5	1,8	138.214	90.812	493.828	413.712	195.088	58.500
5	Personale di servizio e di fatica	105.555	28.809	258.078	48.990	421.900	167.295	2,4	1,5	30.430	15.448	92.224	69.106	34.027	8.951
6	Forze armate, culto, professioni ed arti liberali	100.498	7.626	478.211	15.958	410.176	49.321	4,8	0,9	5.420	2.630	15.669	11.652	12.748	2.909
7	Impiegati	253.361	25.270	992.575	50.914	1.038.767	156.647	3,9	1,0	18.263	9.775	54.995	41.515	43.202	8.968
8	Proprietari e benestanti	32.517	758	205.032	1.657	118.063	4.971	6,3	0,5	1.433	293	2.772	1.232	2.225	227
9	Condizioni non professionali	160.375	14.162	561.088	28.213	528.458	88.598	3,5	0,9	29.235	6.217	56.579	26.053	30.658	4.275
	TOTALE	1.556.639	339.527	5.120.848	615.378	6.577.754	2.068.485	3,3	1,3	282.500	163.606	939.595	752.143	398.506	112.978

ITALIA

1	Addetti all'agricoltura	37.693	8.725	148.708	25.598	216.580	71.987	3,9	1,5	2.696	1.528	8.398	6.546	7.201	2.810
2	Industriali e artigiani	66.984	6.006	263.384	11.698	262.999	34.491	3,9	1,0	6.712	2.393	15.438	9.147	14.491	2.303
3	Commercianti	74.008	6.617	298.018	12.537	298.236	37.236	4,0	1,0	6.335	2.780	16.347	10.737	14.182	2.463
4	Operai	333.573	67.697	865.733	118.618	1.297.083	358.926	2,6	1,5	64.131	32.563	174.295	122.839	128.680	24.385
5	Personale di servizio e di fatica	53.077	8.502	133.257	14.600	185.769	44.046	2,5	1,4	12.276	4.252	27.563	15.752	19.306	2.992
6	Forze armate, culto, professioni ed arti liberali	49.260	1.808	236.534	3.488	179.952	10.042	4,8	0,8	2.385	723	4.937	2.664	6.229	698
7	Impiegati	149.022	9.188	570.207	16.222	545.450	47.349	3,8	1,0	10.707	4.406	25.599	15.922	27.889	3.240
8	Proprietari e benestanti	15.543	82	103.284	202	53.138	531	6,6	0,5	209	27	346	107	704	125
9	Condizioni non professionali	85.756	3.685	304.973	7.321	254.459	21.001	3,6	0,8	13.518	1.594	21.012	5.782	16.694	1.152
	TOTALE	864.916	112.310	2.924.098	210.334	3.293.668	625.609	3,4	1,1	118.969	50.266	293.935	189.496	235.895	40.068

ITALIA

1	Addetti all'agricoltura	12.980	4.163	51.218	8.987	74.413	29.497	3,9	1,5	2.143	1.609	8.974	8.124	2.729	1.336
2	Industriali e artigiani	17.947	2.521	79.406	6.397	89.084	19.294	4,4	1,1	1.137	666	3.909	3.185	2.149	729
3	Commercianti	20.108	3.028	92.509	8.174	106.216	24.446	4,6	1,1	1.007	648	3.715	3.114	2.197	800
4	Operai	78.225	27.094	236.318	60.233	420.172	194.526	3,0	1,8	12.054	9.226	49.470	44.718	19.275	8.602
5	Personale di servizio e di fatica	22.180	5.305	69.063	11.856	104.619	36.581	3,1	1,5	3.001	1.755	9.825	7.744	5.602	1.793
6	Forze armate, culto, professioni ed arti liberali	22.330	1.412	117.723	3.618	98.515	10.610	5,3	0,8	558	304	1.712	1.360	1.715	484
7	Impiegati	49.668	3.749	226.970	9.901	227.074	23.455	4,6	1,0	1.199	782	4.197	3.512	4.215	1.132
8	Proprietari e benestanti	5.200	45	43.226	132	21.417	362	8,3	0,5	19	6	37	22	95	13
9	Condizioni non professionali	29.318	2.393	133.403	6.465	119.606	18.829	4,6	0,9	1.285	459	3.212	1.999	2.807	590
	TOTALE	257.956	49.620	1.049.836	115.763	1.231.116	382.690	4,1	1,2	22.493	15.455	85.051	73.778	40.784	15.569

ITALIA

1	Addetti all'agricoltura	21.638	12.074	43.322	17.966	103.820	72.238	2,0	2,4	10.002	7.329	42.620	37.856	202	3.812
2	Industriali e artigiani	21.047	10.134	53.520	16.572	107.141	64.142	2,5	2,0	7.914	5.756	33.765	30.069	5.818	3.030
3	Commercianti	23.568	9.795	70.247	17.285	124.240	64.599	3,0	1,8	6.836	5.164	30.122	27.045	5.780	2.901
4	Operai	78.766	49.965	142.992	75.297	397.611	299.154	1,8	2,8	39.541	31.651	174.399	159.823	24.282	13.561
5	Personale di servizio e di fatica	19.284	10.225	34.000	15.057	85.725	59.759	1,8	2,5	10.370	6.685	38.964	32.973	5.617	2.665
6	Forze armate, culto, professioni ed arti liberali	16.922	2.699	73.639	5.532	79.070	17.965	4,4	1,1	1.591	900	5.637	4.697	2.769	1.017
7	Impiegati	32.612	8.174	115.311	16.553	162.733	54.642	3,5	1,4	4.308	3.135	17.332	15.256	6.760	2.897
8	Proprietari e benestanti	7.257	443	35.763	924	27.194	2.892	4,9	0,8	902	195	1.768	819	869	125
9	Condizioni non professionali	24.985	5.201	67.998	9.424	90.985	31.889	2,7	1,3	8.529	2.624	19.721	11.629	5.659	1.557
	TOTALE	246.079	108.710	636.732	174.610	1.173.519	687.241	2,6	1,9	90.043	63.528	364.328	320.167	64.701	31.565

ITALIA

1	Addetti all'agricoltura	20.962	8.788	54.904	15.134	99.437	53.593	2,6	1,8	5.188	3.839	21.342	18.930	8.007	3.859
2	Industriali e artigiani	17.930	7.521	46.879	12.559	86.292	46.232	2,6	1,8	5.219	3.772	21.805	19.330	5.644	2.760
3	Commercianti	17.711	6.032	54.084	10.180	83.520	36.753	3,1	1,5	4.266	2.957	17.094	14.784	4.694	2.255
4	Operai	61.193	32.742	124.562	52.361	295.546	194.578	2,0	2,4	22.488	17.372	95.664	86.332	22.851	11.952
5	Personale di servizio e di fatica	11.014	4.777	21.758	7.477	45.787	26.909	2,0	2,1	4.783	2.756	15.872	12.637	3.502	1.501
6	Forze armate, culto, professioni ed arti liberali	11.986	1.707	50.315	3.320	52.639	10.704	4,2	1,0	886	603	3.383	2.931	2.035	710
7	Impiegati	22.059	4.159	80.087	8.238	101.510	26.201	3,6	1,3	2.049	1.452	7.867	6.825	4.338	1.699
8	Proprietari e benestanti	4.517	188	22.819	399	16.314	1.186	5,1	0,7	303	65	621	284	557	64
9	Condizioni non professionali	20.316	2.973	54.714	5.003	63.408	16.879	2,7	1,2	5.903	1.541	12.634	6.643	5.498	976
	TOTALE	187.688	68.837	510.122	114.671	844.453	413.035	2,7	1,7	51.085	34.357	198.282	168.702	57.126	25.776

ABITAZIONI AL 2° APRILE 1931-IX.

e la condizione sociale del capo famiglia.

DI COMUNI

ABITAZIONI DI STANZE																Numero d'ordine		
3				4-5				6-8				9-∞						
Persone		Abitazioni		Persone		Abitazioni		Persone		Abitazioni		Persone		Abitazioni			Persone	
N.	di cui sovrappollate	N.	di cui sovrappollate	N.	di cui sovrappollate	N.	di cui sovrappollate	N.	di cui sovrappollate	N.	di cui sovrappollate	N.	di cui sovrappollate	N.	di cui sovrappollate		N.	di cui sovrappollate

E PIÙ ABITANTI

plesso

117.729	77.047	15.917	4.093	82.497	33.748	20.051	2.979	122.926	29.842	8.901	768	68.035	12.983	2.717	88	21.739	2.253	1
109.869	56.941	22.325	3.011	94.820	25.024	32.075	1.553	152.647	17.025	15.645	202	83.819	3.249	4.784	7	29.444	189	2
105.866	54.633	23.891	3.243	102.101	26.977	39.875	1.917	190.252	21.139	21.533	229	116.199	3.791	4.829	25	30.516	775	3
793.694	364.987	105.805	18.577	499.211	154.961	96.185	8.626	531.025	96.431	15.669	938	110.254	15.737	796	45	7.430	1.356	4
125.366	55.810	20.371	2.940	89.690	23.681	17.207	1.392	91.341	15.557	3.192	165	21.043	2.746	328	13	2.236	395	5
43.760	17.371	16.718	1.310	61.642	10.534	33.445	686	134.221	7.457	24.465	94	112.066	1.549	7.702	7	42.818	258	6
148.369	54.326	54.355	4.083	203.910	32.816	92.447	2.214	397.752	23.798	39.713	241	199.642	3.967	5.381	9	32.699	230	7
5.328	1.339	3.291	133	9.315	1.059	9.322	86	29.944	931	10.034	17	38.426	259	6.212	2	32.278	71	8
82.555	23.577	28.084	2.112	93.531	17.483	47.836	1.356	185.158	15.074	21.203	195	93.726	3.218	3.359	7	10.909	183	9
1.507.506	709.581	290.727	39.382	1.236.707	326.313	389.443	20.509	1.835.266	227.249	160.355	2.849	843.210	47.479	36.108	203	215.469	5.720	

SETTENTRIONALE

31.607	17.258	7.801	1.809	39.811	14.616	12.713	1.876	80.510	20.955	5.372	621	43.800	10.531	1.391	81	12.454	2.081	1
46.012	13.298	13.146	806	48.901	6.374	19.586	438	84.840	4.634	9.811	64	48.770	993	3.238	2	19.038	45	2
46.572	14.038	13.965	860	52.576	6.746	21.866	465	102.785	4.858	12.750	45	63.091	694	2.910	4	16.861	103	3
444.099	139.702	66.632	7.176	285.628	56.822	63.744	3.268	325.683	34.571	9.956	289	63.885	4.571	430	16	3.493	421	4
61.623	17.047	11.067	838	44.127	6.507	8.777	383	42.693	4.051	1.495	36	8.880	578	156	1	883	21	5
18.113	3.951	8.128	239	26.125	1.838	16.560	132	59.772	1.344	11.965	15	50.439	220	3.993	1	20.566	25	6
84.379	18.043	33.360	1.028	111.782	7.867	52.856	471	208.516	4.822	21.215	41	98.589	638	2.995	2	16.585	57	7
1.438	147	1.379	16	3.255	126	4.786	12	13.931	123	5.270	2	18.574	28	3.195	-	15.564	-	8
38.034	6.539	15.394	540	44.740	4.143	27.305	353	97.393	3.745	11.105	42	45.288	693	1.740	4	7.992	99	9
771.881	230.083	170.872	13.312	656.975	105.129	230.193	7.398	1.016.123	79.103	88.939	1.155	441.316	18.946	20.048	111	113.436	2.852	

CENTRALE

12.863	8.667	2.128	663	11.717	5.636	3.200	425	19.779	4.850	2.039	124	15.432	2.074	741	6	5.648	146	1
8.552	4.634	3.404	564	15.500	4.752	6.916	494	35.630	5.005	3.409	66	19.471	1.069	932	2	6.022	49	2
9.595	5.789	3.396	688	16.411	5.810	7.872	706	42.732	8.134	4.574	91	26.776	1.480	1.682	5	6.987	119	3
88.601	55.482	20.225	5.293	107.168	45.786	22.222	3.523	139.060	40.903	4.182	439	33.244	7.319	267	11	2.629	318	4
22.005	11.115	5.784	998	26.782	8.372	6.333	656	35.662	7.576	1.328	97	9.434	1.619	132	6	911	155	5
6.239	2.970	3.235	334	12.859	2.727	8.232	250	35.233	2.865	6.504	39	30.550	665	2.086	1	11.922	23	6
15.538	6.813	8.906	961	36.286	7.887	22.307	772	101.164	8.549	11.508	99	60.227	1.615	1.533	3	9.662	79	7
293	82	255	11	753	86	1.215	14	3.916	159	1.906	1	7.187	13	1.710	-	9.256	-	8
8.728	3.736	5.150	600	19.320	5.183	12.114	555	50.433	6.291	6.800	97	31.590	1.559	1.162	2	6.323	61	9
172.389	99.238	52.483	10.112	246.796	86.239	90.411	7.395	463.609	84.932	42.250	1.053	233.911	17.413	9.825	36	59.360	950	

MERIDIONALE

35.890	20.003	2.251	763	12.507	6.538	1.492	162	8.476	1.715	458	8	2.849	126	233	-	1.478	-	1
28.804	20.796	2.690	893	14.972	7.734	2.818	388	17.147	4.379	1.435	64	9.636	1.069	377	3	2.817	95	2
28.103	20.011	3.513	1.073	18.833	9.261	4.504	555	26.395	6.148	2.424	86	16.314	1.512	511	16	4.473	553	3
124.441	91.625	8.877	3.325	52.850	29.209	5.099	1.229	36.195	14.579	902	184	8.785	3.413	65	15	941	505	4
26.418	18.028	1.865	601	10.512	5.366	1.172	241	7.673	2.736	237	29	1.886	497	23	4	272	159	5
11.323	6.549	2.882	430	12.476	3.504	4.965	222	23.158	2.420	3.648	35	19.421	585	1.067	5	7.055	210	6
30.141	18.804	6.789	1.355	32.587	11.352	10.956	693	53.302	7.580	4.168	90	25.517	1.556	531	4	3.854	94	7
2.241	736	939	65	3.034	548	1.891	44	6.918	481	1.826	12	8.311	187	830	2	4.922	71	8
19.772	10.138	3.849	626	16.320	5.298	4.678	345	22.526	3.951	1.988	49	10.874	840	282	1	1.763	33	9
307.133	212.770	33.655	9.131	174.100	78.810	36.675	3.879	201.790	43.989	17.086	557	103.593	9.785	3.919	50	27.575	1.720	

INSULARE

37.369	25.119	3.737	858	18.452	6.958	2.646	216	14.161	2.322	1.032	15	5.954	239	352	1	2.159	26	1
26.501	18.213	3.085	748	15.447	6.164	2.755	233	15.030	2.407	990	8	5.942	118	237	-	1.567	-	2
21.592	14.705	2.987	622	14.281	5.160	3.633	191	18.340	1.999	1.785	7	10.018	105	346	-	2.195	-	3
111.523	78.178	10.071	2.783	53.565	23.144	5.120	606	30.087	6.378	629	26	4.240	434	34	3	367	112	4
15.320	9.620	1.655	403	8.299	3.346	925	112	5.313	1.194	132	3	843	52	17	2	170	60	5
8.085	4.401	2.473	307	10.182	2.465	3.688	82	16.058	828	2.348	5	11.656	79	556	-	3.275	-	6
18.311	10.666	5.300	719	23.255	5.710	7.228	278	34.770	2.842	2.822	11	15.309	158	322	-	1.998	-	7
1.381	374	718	41	2.243	329	1.430	16	5.179	168	1.032	2	4.354	31	477	-	2.536	-	8
16.021	6.164	3.691	346	13.142	2.859	3.739	103	14.806	1.087	1.310	7	5.974	126	175	-	831	-	9
256.103	167.440	33.717	6.827	158.836	56.135	31.164	1.837	153.744	19.225	12.080	84	64.390	1.335	2.516	6	15.098	198	

INDAGINE SPECIALE SULLE

Abitazioni secondo il numero delle stanze

A) CLASSI

Segue Tav. IV

Numero d'ordine	CONDIZIONE SOCIALE DEL CAPO FAMIGLIA	Abitazioni		Stanze		Persone		Numero medio		1				2	
		N.	di cui sovrafollate	N.	di cui sovrafollate	N.	di cui sovrafollate	stanze per abi- tazione	persone per stanza	N.	di cui sovrafollate	Persone		Abitazioni	
												N.	di cui sovrafollate	N.	di cui sovrafollate

II. - COMUNI DA 50.000

Com

1	Addetti all'agricoltura	132.190	40.185	441.050	87.773	703.704	273.843	3,3	1,6	23.534	16.053	87.943	74.942	32.542	12.493
2	Industriali e artigiani	48.875	8.209	176.449	14.945	210.518	49.270	3,6	1,2	6.030	3.666	21.035	17.339	11.183	2.986
3	Commercianti	43.859	5.231	178.134	9.838	188.675	31.867	4,1	1,1	3.872	2.231	13.025	10.414	7.753	1.831
4	Operai	180.031	44.010	480.241	77.846	756.120	252.705	2,7	1,6	28.244	18.980	102.173	86.488	68.013	18.042
5	Personale di servizio e di fatica	25.554	4.609	68.170	8.040	95.211	25.907	2,7	1,4	5.113	2.178	13.756	9.568	8.434	1.659
6	Forze armate, culto, professioni ed arti liberali	31.585	1.765	154.374	3.471	122.197	10.500	4,9	0,8	1.420	625	3.782	2.686	3.987	711
7	Impiegati	57.517	3.656	238.465	7.509	231.066	22.425	4,1	1,0	2.253	1.199	6.807	5.285	8.017	1.470
8	Proprietari e benestanti	10.545	263	53.291	461	33.706	1.463	5,5	0,6	925	142	1.578	553	1.091	70
9	Condizioni non professionali	61.508	4.290	193.205	7.086	167.147	22.612	3,1	0,9	13.080	2.363	23.494	9.558	15.838	1.281
	TOTALE	591.664	112.218	1.988.379	216.969	2.508.344	690.592	3,4	1,3	84.471	47.437	273.593	216.843	156.838	40.543

ITALIA

1	Addetti all'agricoltura	56.250	14.398	195.064	40.451	310.963	112.873	3,5	1,6	5.040	2.756	14.795	11.077	15.077	4.788
2	Industriali e artigiani	26.931	2.655	99.436	5.561	108.709	16.023	3,7	1,1	1.956	753	4.695	2.985	6.600	1.194
3	Commercianti	26.343	1.753	108.625	3.661	107.774	10.406	4,1	1,0	1.332	542	3.265	2.093	4.707	703
4	Operai	102.666	18.350	273.885	35.901	406.621	104.767	2,7	1,5	10.696	5.546	29.781	21.591	44.691	9.034
5	Personale di servizio e di fatica	16.560	2.161	43.718	4.269	58.604	12.278	2,6	1,3	2.556	716	5.180	2.691	6.293	935
6	Forze armate, culto, professioni ed arti liberali	19.442	745	93.423	1.564	71.664	4.386	4,8	0,8	711	198	1.404	734	2.638	336
7	Impiegati	36.697	1.471	149.385	3.170	139.878	8.759	4,1	0,9	1.095	391	2.418	1.431	5.476	640
8	Proprietari e benestanti	6.227	55	35.473	107	19.146	324	5,7	0,5	327	28	465	105	570	11
9	Condizioni non professionali	32.903	1.300	107.001	2.516	86.104	7.147	3,3	0,8	5.002	488	7.277	1.731	9.486	511
	TOTALE	324.019	42.888	1.106.010	97.200	1.309.463	276.963	3,4	1,2	28.715	11.418	69.263	44.438	95.835	18.155

ITALIA

1	Addetti all'agricoltura	29.925	3.777	144.798	13.332	181.421	35.043	4,8	1,3	498	290	1.605	1.274	3.206	942
2	Industriali e artigiani	11.030	779	49.767	1.818	50.409	5.125	4,5	1,0	332	170	947	707	1.428	318
3	Commercianti	8.952	454	44.578	1.050	40.390	2.931	5,0	0,9	229	104	627	436	907	191
4	Operai	44.257	7.409	143.178	15.339	196.781	45.404	3,2	1,4	2.616	1.840	9.418	8.007	12.586	3.733
5	Personale di servizio e di fatica	4.524	414	15.996	868	18.248	2.522	3,5	1,1	301	116	758	488	953	184
6	Forze armate, culto, professioni ed arti liberali	6.274	149	35.920	345	24.891	952	5,7	0,7	81	26	187	110	387	69
7	Impiegati	11.866	322	56.729	733	49.245	1.965	4,8	0,9	159	86	424	320	782	120
8	Proprietari e benestanti	1.696	8	12.518	19	6.091	52	7,4	0,5	13	2	24	10	54	1
9	Condizioni non professionali	12.791	442	51.307	910	38.368	2.612	4,0	0,7	923	148	1.569	560	2.407	171
	TOTALE	131.315	13.754	554.791	34.414	605.844	96.606	4,2	1,1	5.152	2.782	15.559	11.972	22.710	5.729

ITALIA

1	Addetti all'agricoltura	21.720	11.827	45.443	18.365	105.188	69.117	2,1	2,3	9.174	7.026	38.396	34.421	6.898	3.588
2	Industriali e artigiani	6.042	3.097	13.558	4.675	29.033	18.068	2,2	2,1	2.594	1.936	10.827	9.673	1.722	863
3	Commercianti	5.038	2.124	13.101	3.501	24.504	12.972	2,6	1,9	1.679	1.182	6.761	5.895	1.352	623
4	Operai	19.596	12.380	33.107	17.304	92.249	69.202	1,7	2,8	10.729	8.469	46.085	41.892	5.712	3.106
5	Personale di servizio e di fatica	2.696	1.337	4.676	1.863	11.006	7.291	1,7	2,4	1.568	929	5.435	4.444	646	312
6	Forze armate, culto, professioni ed arti liberali	3.566	586	14.789	1.046	15.811	3.468	4,1	1,1	425	271	1.484	1.242	604	207
7	Impiegati	5.284	1.334	18.240	2.625	25.858	8.524	3,5	1,4	676	508	2.782	2.507	1.117	496
8	Proprietari e benestanti	1.609	129	5.674	216	4.953	712	3,5	0,9	451	75	803	316	326	35
9	Condizioni non professionali	7.888	1.611	17.008	2.361	23.202	8.413	2,2	1,4	3.766	1.067	8.416	4.637	1.900	393
	TOTALE	73.349	34.425	165.596	51.956	331.804	197.767	2,3	2,0	31.062	21.463	120.989	105.027	20.277	9.623

ITALIA

1	Addetti all'agricoltura	24.295	10.183	55.745	15.625	106.132	56.810	2,3	1,9	8.822	5.981	33.147	28.170	7.361	3.175
2	Industriali e artigiani	4.872	1.678	13.688	2.891	22.367	10.054	2,8	1,6	1.148	807	4.566	3.974	1.413	611
3	Commercianti	3.526	900	11.830	1.626	16.007	5.558	3,4	1,4	632	403	2.372	1.990	787	311
4	Operai	13.602	5.871	30.071	9.302	60.469	33.332	2,2	2,0	4.203	3.125	16.906	14.938	5.024	2.169
5	Personale di servizio e di fatica	1.774	697	3.780	1.040	7.353	3.816	2,1	1,9	688	417	2.383	1.945	542	228
6	Forze armate, culto, professioni ed arti liberali	2.303	285	10.242	516	9.831	1.694	4,4	1,0	203	130	707	600	358	99
7	Impiegati	3.670	529	14.111	981	16.085	3.177	3,8	1,1	323	214	1.183	1.007	642	214
8	Proprietari e benestanti	1.013	71	4.626	119	3.516	375	4,6	0,8	134	37	286	152	141	23
9	Condizioni non professionali	7.926	937	17.889	1.299	19.473	4.440	2,3	1,1	3.389	660	6.232	2.630	2.045	206
	TOTALE	62.981	21.151	161.982	33.399	261.233	119.256	2,6	1,6	19.542	11.774	67.782	55.406	18.313	7.036

ABITAZIONI AL 21 APRILE 1931-IX.

la condizione sociale del capo famiglia.

DI COMUNI

ABITAZIONI DI STANZE																		Numero d'ordine
3		4-5		6-8		9-10												
Persone		Abitazioni		Persone		Abitazioni		Persone		Abitazioni		Persone		Abitazioni		Persone		
N.	di cui sovrappollate	N.	di cui sovrappollate	N.	di cui sovrappollate	N.	di cui sovrappollate	N.	di cui sovrappollate	N.	di cui sovrappollate	N.	di cui sovrappollate	N.	di cui sovrappollate	N.	di cui sovrappollate	

A 99.999 ABITANTI

plesso

136.732	77.869	25.003	5.542	125.625	44.639	32.934	4.606	207.862	51.625	15.204	1.400	120.714	22.647	2.973	91	24.828	2.121	1
40.457	18.351	10.103	1.077	41.607	8.527	14.015	453	65.353	4.647	6.062	27	32.529	406	1.502	—	9.537	—	2
26.967	11.248	8.302	831	33.675	6.648	14.359	317	63.802	3.241	7.885	20	40.854	291	1.688	1	10.352	25	3
254.173	107.720	43.026	5.487	191.020	43.002	34.756	1.440	173.023	14.559	5.645	59	33.343	882	347	2	2.388	54	4
27.359	9.877	5.936	583	24.512	4.564	5.051	178	24.179	1.784	916	8	4.994	114	74	—	411	—	5
12.664	4.188	5.006	314	18.139	2.470	10.566	112	40.492	1.116	7.948	3	33.807	40	2.658	—	13.343	—	6
26.566	8.642	11.944	675	44.063	5.275	23.999	297	98.699	2.999	10.159	13	48.279	194	1.175	2	6.652	50	7
2.353	431	1.149	37	3.000	286	2.922	10	8.814	103	2.954	4	10.895	60	1.504	—	7.066	—	8
35.361	7.548	10.306	465	30.262	3.605	15.025	176	50.081	1.834	6.260	5	23.762	67	999	—	4.247	—	9
562.572	245.874	120.805	15.014	511.903	119.016	153.597	7.539	732.275	81.908	63.033	1.539	349.177	24.701	12.920	96	78.824	2.250	

SETTENTRIONALE

58.792	28.672	12.863	2.946	65.894	23.689	16.406	2.935	111.174	33.858	5.869	857	51.326	14.033	995	66	8.982	1.547	1
21.099	6.913	6.325	483	24.636	3.757	7.957	210	35.923	2.137	3.274	15	17.234	231	819	—	5.102	—	2
14.448	3.993	5.523	352	21.168	2.748	9.185	146	39.657	1.472	4.676	7	23.597	100	920	—	5.639	—	3
154.826	51.818	26.554	2.956	115.670	22.942	17.869	782	89.296	7.906	2.735	30	16.194	456	121	2	871	54	4
19.043	5.356	4.223	382	17.094	2.939	3.002	121	14.565	1.196	458	7	2.569	96	28	—	153	—	5
7.801	1.898	3.180	156	11.016	1.222	6.576	55	24.071	532	4.892	—	20.240	—	1.445	—	7.132	—	6
16.588	3.560	8.234	307	28.932	2.382	15.226	125	60.363	1.241	6.032	6	27.970	95	634	2	3.607	50	7
1.045	72	673	11	1.573	90	1.871	4	5.260	42	1.913	1	6.786	15	873	—	4.017	—	8
19.361	2.880	5.995	221	17.135	1.698	8.429	76	27.207	784	3.477	4	12.975	54	514	—	2.149	—	9
313.003	105.162	73.570	7.814	303.138	61.464	86.521	4.504	407.516	49.168	33.326	927	178.891	15.080	6.349	70	37.652	1.651	

CENTRALE

11.954	5.594	4.929	877	23.476	6.987	11.530	1.142	68.803	12.712	8.092	506	61.866	8.032	1.670	20	13.717	444	1
4.968	1.875	2.028	185	8.281	1.462	4.455	100	20.678	997	2.223	6	11.884	84	564	—	3.651	—	2
2.947	1.091	1.244	93	4.850	715	3.462	62	15.282	634	2.478	4	12.881	55	632	—	3.803	—	3
48.870	21.952	11.835	1.408	52.004	10.992	14.491	410	70.423	4.135	2.528	18	14.708	258	201	—	1.353	—	4
3.072	1.068	1.169	84	4.629	654	1.669	29	7.543	294	390	1	2.023	18	42	—	223	—	5
1.199	386	772	40	2.832	314	2.256	13	8.799	129	1.932	1	7.880	13	846	—	3.994	—	6
2.532	667	1.761	70	6.390	517	5.777	44	23.723	432	2.978	2	13.927	29	409	—	2.249	—	7
114	6	101	5	257	36	439	—	1.323	—	649	—	2.355	—	440	—	2.018	—	8
5.204	985	2.250	78	6.291	602	4.674	45	15.589	465	2.157	—	8.138	—	380	—	1.577	—	9
80.860	33.624	26.089	2.840	109.010	22.279	48.753	1.845	232.168	19.798	23.427	538	135.662	8.499	5.184	20	32.585	444	

MERIDIONALE

33.415	23.572	2.998	869	16.084	7.176	1.991	307	12.458	3.316	518	32	3.656	502	141	5	1.179	130	1
8.224	5.700	711	214	3.816	1.772	693	79	3.993	845	268	5	1.795	78	54	—	378	—	2
6.262	4.193	814	241	4.288	2.003	818	68	4.636	720	313	9	2.110	136	62	1	447	25	3
28.347	20.315	1.924	639	10.711	5.258	991	159	6.038	1.628	141	7	992	109	9	—	76	—	4
2.936	2.016	258	78	1.346	638	191	18	1.085	193	31	—	186	—	2	—	18	—	5
2.308	1.287	643	78	2.665	622	1.043	29	4.661	304	652	1	3.437	13	199	—	1.256	—	6
4.906	3.107	1.158	229	5.508	1.835	1.692	96	8.801	1.005	584	5	3.457	70	57	—	404	—	7
801	221	206	12	626	89	325	4	1.209	41	204	3	963	45	97	—	551	—	8
5.782	2.448	949	108	3.452	854	918	42	3.903	461	301	1	1.374	13	54	—	275	—	9
92.881	62.859	9.661	2.468	48.496	20.247	8.662	802	46.784	8.513	3.012	63	17.970	966	675	6	4.584	155	

INSULARE

32.571	20.031	4.213	850	20.171	6.790	3.007	172	15.427	1.739	725	5	3.866	80	167	—	950	—	1
6.166	3.863	1.039	195	4.854	1.536	910	64	4.759	668	297	1	1.616	13	65	—	406	—	2
3.310	1.971	721	145	3.369	1.182	894	41	4.227	415	418	—	2.266	—	74	—	463	—	3
22.130	13.635	2.713	484	12.635	3.810	1.405	89	7.261	890	241	4	1.449	59	16	—	88	—	4
2.308	1.437	316	42	1.443	333	189	10	986	101	37	—	216	—	2	—	17	—	5
1.356	617	411	40	1.626	312	691	15	2.931	151	472	1	2.250	14	168	—	961	—	6
2.540	1.308	791	69	3.233	541	1.274	32	5.812	321	565	—	2.925	—	75	—	392	—	7
393	132	169	9	544	71	287	2	1.022	20	188	—	791	—	94	—	480	—	8
4.964	1.235	1.112	58	3.384	451	1.004	13	3.382	124	325	—	1.275	—	51	—	246	—	9
75.728	44.229	11.485	1.892	51.259	15.026	9.661	438	45.807	4.429	3.268	11	16.654	166	712	—	4.008	—	

INDAGINE SPECIALE SULLE

Abitazioni secondo il numero delle stanze

Segue Tav. IV

A) CLASSI

Numero d'ordine	CONDIZIONE SOCIALE DEL CAPO FAMIGLIA	Abitazioni		Stanze		Persone		Numero medio		1				2	
		N.	di cui sovrafollate	N.	di cui sovrafollate	N.	di cui sovrafollate	stanze per abi- tazione	persone per stanza	Abitazioni		Persone		Abitazioni	
										N.	di cui sovrafollate	N.	di cui sovrafollate	N.	di cui sovrafollate

III. - COMUNI DA 20.000

Com

1	Addetti all'agricoltura	401.085	171.088	1.073.311	296.418	2.016.471	1.052.257	2,7	1,9	129.836	96.167	530.613	469.757	105.354	46.762
2	Industriali e artigiani	97.173	28.828	264.765	48.334	437.719	172.423	3,0	1,5	21.981	14.998	85.352	73.868	25.481	9.563
3	Commercianti	73.711	16.095	263.164	27.759	330.028	97.977	3,6	1,3	12.305	8.048	46.986	39.837	15.790	5.426
4	Operai	263.572	93.339	612.981	147.647	1.125.235	523.056	2,3	1,8	72.721	51.875	279.804	243.490	97.482	31.264
5	Personale di servizio e di fatica	32.562	9.274	77.885	14.738	125.917	51.728	2,4	1,6	10.354	5.358	32.153	24.750	9.852	2.805
6	Forze armate, culto, professioni ed arti liberali	40.767	3.814	192.553	6.910	162.200	22.696	4,7	0,8	2.946	1.579	9.196	7.246	5.755	1.515
7	Impiegati	59.697	6.637	233.228	12.912	248.283	40.743	3,9	1,1	4.337	2.493	14.309	11.497	10.253	2.594
8	Proprietari e benestanti	19.491	922	98.557	1.657	63.134	5.196	5,1	0,6	2.503	462	4.591	1.864	2.609	278
9	Condizioni non professionali	106.073	10.787	266.250	15.739	260.603	53.960	2,5	1,0	40.986	7.246	73.137	29.481	26.119	2.511
	TOTALE	1.094.101	340.784	3.112.694	572.114	4.769.590	2.020.036	2,8	1,5	297.879	188.226	1.076.141	901.760	298.695	102.718

ITALIA

1	Addetti all'agricoltura	79.922	19.548	285.969	54.858	442.481	154.771	3,6	1,5	5.834	3.132	17.491	13.264	21.108	7.160
2	Industriali e artigiani	29.950	3.155	109.935	7.044	122.954	19.994	3,7	1,1	2.273	809	5.212	3.141	7.423	1.303
3	Commercianti	27.495	1.994	113.026	4.151	113.812	12.026	4,1	1,0	1.527	633	3.838	2.492	5.090	825
4	Operai	103.335	19.594	264.270	37.767	401.864	111.505	2,6	1,5	12.765	6.302	34.541	24.404	47.820	9.534
5	Personale di servizio e di fatica	12.775	1.910	33.107	3.649	45.063	10.746	2,6	1,4	2.327	688	4.809	2.563	4.856	838
6	Forze armate, culto, professioni ed arti liberali	13.476	493	65.187	993	47.273	2.791	4,8	0,7	601	153	1.128	556	1.757	218
7	Impiegati	26.001	1.245	100.749	2.481	95.874	7.037	3,9	1,0	1.217	404	2.645	1.512	4.737	544
8	Proprietari e benestanti	6.057	75	33.151	176	18.691	510	5,5	0,6	195	20	296	73	632	29
9	Condizioni non professionali	27.553	956	83.084	1.833	65.252	5.278	3,0	0,8	5.649	408	7.755	1.452	8.181	317
	TOTALE	326.564	48.970	1.088.478	112.952	1.353.264	324.658	3,3	1,2	32.388	12.549	77.715	49.457	101.604	20.764

ITALIA

1	Addetti all'agricoltura	71.018	15.461	289.324	45.892	420.536	129.763	4,1	1,5	4.116	2.904	16.115	14.081	11.471	4.175
2	Industriali e artigiani	16.397	1.921	66.371	4.203	75.130	12.506	4,0	1,1	871	509	2.901	2.347	2.725	779
3	Commercianti	10.942	805	51.808	1.833	49.534	5.310	4,7	1,0	409	209	1.192	885	1.255	315
4	Operai	45.822	9.113	140.651	18.451	204.427	55.709	3,1	1,5	3.791	2.665	13.841	11.923	13.737	4.186
5	Personale di servizio e di fatica	5.605	734	19.025	1.548	23.303	4.553	3,4	1,2	458	218	1.297	946	1.241	291
6	Forze armate, culto, professioni ed arti liberali	7.793	309	43.079	661	30.952	1.891	5,5	0,7	199	87	508	363	659	126
7	Impiegati	10.339	427	48.692	1.002	43.226	2.800	4,7	0,9	194	98	560	424	822	175
8	Proprietari e benestanti	2.601	32	19.233	76	9.465	214	7,4	0,5	49	6	81	27	145	14
9	Condizioni non professionali	15.817	597	58.566	1.223	44.411	3.639	3,7	0,8	1.661	225	2.750	914	3.557	203
	TOTALE	186.334	29.399	736.749	74.889	901.684	216.385	4,0	1,2	11.748	6.921	39.245	31.910	35.619	10.264

ITALIA

1	Addetti all'agricoltura	145.712	83.175	281.738	119.880	688.579	474.284	1,9	2,4	73.967	55.673	309.154	275.608	39.831	20.635
2	Industriali e artigiani	33.156	16.396	74.453	25.293	158.130	96.908	2,2	2,1	13.342	9.692	55.366	48.994	9.769	4.977
3	Commercianti	24.719	9.989	67.063	16.402	119.646	61.153	2,7	1,8	7.744	5.443	31.830	27.822	6.602	3.154
4	Operai	75.059	44.804	130.933	62.701	345.886	247.377	1,7	2,6	39.122	30.302	163.552	147.321	22.921	11.710
5	Personale di servizio e di fatica	10.326	4.998	18.202	7.113	42.146	27.399	1,8	2,3	5.771	3.442	20.047	16.452	2.612	1.199
6	Forze armate, culto, professioni ed arti liberali	13.891	2.366	58.967	4.118	60.960	14.340	4,2	1,0	1.655	1.056	5.996	5.086	2.452	910
7	Impiegati	17.534	3.925	62.019	7.546	83.258	24.702	3,5	1,3	2.220	1.539	8.593	7.464	3.562	1.488
8	Proprietari e benestanti	8.078	656	32.412	1.104	25.463	3.581	4,0	0,8	1.935	367	3.560	1.463	1.443	181
9	Condizioni non professionali	37.751	6.153	74.988	8.554	95.848	30.226	2,0	1,3	20.653	4.364	39.640	17.987	8.118	1.330
	TOTALE	366.226	172.462	800.775	252.711	1.619.892	979.920	2,2	2,0	166.409	111.878	637.738	548.147	97.310	45.583

ITALIA

1	Addetti all'agricoltura	104.433	52.904	216.280	75.788	464.875	293.439	2,1	2,1	45.919	34.458	187.853	166.804	32.944	14.792
2	Industriali e artigiani	17.670	7.356	44.006	11.794	81.529	43.015	2,5	1,9	5.405	3.988	21.873	19.386	5.564	2.504
3	Commercianti	10.555	3.307	31.267	5.373	47.036	19.488	3,0	1,5	2.625	1.763	10.126	8.638	2.843	1.128
4	Operai	39.356	19.828	77.127	28.728	173.058	108.465	2,0	2,2	17.043	12.606	67.870	59.812	13.004	5.834
5	Personale di servizio e di fatica	3.866	1.632	7.551	2.428	15.405	9.030	2,0	2,0	1.798	1.010	6.000	4.789	1.143	481
6	Forze armate, culto, professioni ed arti liberali	5.607	646	25.320	1.138	23.015	3.674	4,5	0,9	491	283	1.564	1.241	887	261
7	Impiegati	5.823	1.040	21.768	1.883	25.225	6.204	3,7	1,2	706	452	2.511	2.097	1.132	392
8	Proprietari benestanti	2.725	159	13.761	301	9.515	941	5,0	0,7	324	69	654	301	389	54
9	Condizioni non professionali	24.952	3.081	49.612	4.129	55.092	14.817	2,0	1,1	13.023	2.249	22.992	9.178	6.263	661
	TOTALE	214.977	89.953	486.692	131.562	894.750	499.073	2,3	1,8	87.334	56.878	321.443	272.246	64.169	28.107

ABITAZIONI al 21 aprile 1931-IX.

e la condizione sociale del capo famiglia.

DI COMUNI

ABITAZIONI DI STANZE																	Numero d'ordine	
Persone		3				4-5				6-8				9-10				
		Abitazioni		Persone		Abitazioni		Persone		Abitazioni		Persone		Abitazioni		Persone		
N.	di cui sovrappollate	N	di cui sovrappollate	N.	di cui sovrappollate	N.	di cui sovrappollate	N.	di cui sovrappollate	N.	di cui sovrappollate	N.	di cui sovrappollate	N.	di cui sovrappollate	N.		di cui sovrappollate

A 49.999 ABITANTI

plesso

472.343	300.745	62.654	15.782	321.934	129.999	71.056	9.880	437.125	109.554	26.746	2.307	207.925	37.611	5.439	190	46.531	4.591	1
106.111	61.182	18.411	3.194	83.596	25.895	21.486	996	105.314	10.247	8.044	74	45.246	1.141	1.860	3	12.100	90	2
63.670	34.979	13.310	1.878	57.385	15.253	19.995	695	93.776	7.149	10.023	44	53.987	655	2.288	4	14.224	104	3
387.652	192.499	51.434	8.021	237.468	64.260	36.225	2.090	185.983	21.401	5.317	85	31.536	1.298	393	4	2.792	138	4
36.197	17.422	6.134	848	26.613	6.792	5.164	246	25.204	2.505	947	16	5.208	238	111	1	542	21	5
20.150	9.301	6.554	533	24.422	4.291	12.697	172	49.930	1.722	3.334	10	41.059	136	3.481	—	17.443	—	6
37.065	15.896	12.497	1.099	48.957	8.677	22.277	426	95.955	4.319	3.984	23	44.382	329	1.349	2	7.615	55	7
6.156	1.655	2.424	119	9.953	966	5.043	56	16.465	606	4.379	7	17.097	105	2.503	—	11.872	—	8
59.954	15.360	14.199	757	41.377	6.080	16.995	248	56.239	2.598	6.503	23	24.669	387	1.271	2	5.227	54	9
1.189.298	649.009	187.617	32.236	848.705	262.213	210.938	14.809	1.065.991	160.101	80.277	2.589	471.109	41.900	18.695	206	118.346	5.053	

SETTENTRIONALE

83.972	43.852	17.294	4.241	88.905	34.495	24.685	3.821	155.682	42.500	9.275	1.080	78.544	17.908	1.726	114	17.889	2.772	1
23.744	7.512	6.887	695	27.738	5.501	8.871	307	40.802	3.175	3.613	39	19.750	606	883	2	5.708	59	2
16.301	4.778	5.647	358	21.394	2.799	9.375	162	40.818	1.680	4.817	13	25.014	192	1.039	3	6.447	85	3
165.550	55.039	24.497	2.862	107.389	22.580	15.882	844	79.883	8.610	2.214	48	13.290	734	157	4	1.211	138	4
15.273	4.839	2.983	292	12.186	2.325	2.225	88	10.702	895	338	7	1.882	103	46	1	211	21	5
4.912	1.222	2.183	90	7.014	697	4.539	32	15.973	316	3.299	—	13.280	—	1.097	—	4.966	—	6
14.175	3.023	5.834	213	20.230	1.647	10.191	81	40.038	815	3.543	3	16.241	40	479	—	2.545	—	7
1.215	168	1.762	13	1.830	107	2.063	11	6.036	129	1.666	2	6.109	33	739	—	3.205	—	8
15.377	1.799	4.718	163	12.696	1.260	6.312	68	19.483	651	2.279	3	8.210	62	414	2	1.731	54	9
340.519	122.212	0.805	8.927	299.380	71.411	84.143	5.409	409.417	58.771	31.044	1.195	182.320	19.678	6.580	126	43.913	3.129	

CENTRALE

46.593	25.774	15.437	3.402	77.444	27.445	26.083	3.817	167.109	43.198	11.743	1.095	94.691	17.655	2.168	68	18.584	1.610	1
10.138	4.670	3.622	456	15.599	3.620	6.125	163	29.213	1.663	2.496	14	13.706	206	558	—	3.573	—	2
4.448	1.930	1.820	176	7.317	1.373	4.204	95	19.083	977	2.561	10	13.373	145	693	—	4.121	—	3
53.629	24.776	12.996	1.730	58.812	13.568	13.053	519	65.176	5.262	2.085	13	11.883	180	160	—	1.086	—	4
4.197	1.707	1.509	165	6.339	1.290	1.929	56	8.951	554	419	4	2.260	56	49	—	259	—	5
2.096	727	1.034	66	3.835	502	2.685	29	10.536	285	2.200	1	9.231	14	1.016	—	4.746	—	6
2.805	1.008	1.642	95	6.169	733	4.820	52	20.289	529	2.451	7	11.794	106	410	—	2.309	—	7
305	79	204	9	540	74	653	2	1.999	21	817	1	3.084	13	733	—	3.456	—	8
7.382	1.194	3.049	108	8.443	850	4.971	55	16.164	572	2.124	6	7.914	109	455	—	1.758	—	9
181.593	61.865	41.313	6.207	184.498	49.455	64.523	4.788	338.520	53.061	26.896	1.151	167.936	18.484	6.242	68	39.892	1.610	

MERIDIONALE

193.224	136.419	16.290	5.118	88.624	42.967	11.785	1.632	71.245	17.387	3.098	110	20.891	1.715	741	7	5.441	188	1
47.055	32.922	4.765	1.353	24.795	11.051	3.818	357	21.421	3.655	1.196	16	7.651	255	266	1	1.818	31	2
30.832	21.000	3.901	1.015	19.801	8.403	4.341	355	23.797	3.646	1.790	17	11.049	263	341	1	2.337	19	3
110.171	75.899	8.449	2.283	44.527	18.780	4.047	493	24.025	5.114	481	16	3.327	263	39	—	284	—	4
11.853	7.863	1.123	274	5.616	2.214	685	80	3.870	824	125	3	716	46	10	—	44	—	5
9.912	5.782	2.323	302	9.644	2.452	3.859	89	16.891	898	2.688	9	13.245	122	914	—	5.272	—	6
15.584	9.403	3.798	643	17.462	5.121	5.609	248	27.627	2.525	2.156	10	12.173	134	289	2	1.819	55	7
3.616	1.100	1.088	72	3.423	577	1.629	33	5.894	349	1.310	3	5.570	42	673	—	3.400	—	8
22.652	8.252	3.870	350	13.047	2.841	3.572	97	13.737	1.008	1.322	12	5.816	188	216	—	956	—	9
444.899	298.640	45.607	11.410	226.939	94.406	39.245	3.384	208.507	35.406	14.166	196	80.438	3.028	3.489	11	21.371	293	

INSULARE

148.554	94.720	13.633	3.021	66.963	25.092	8.503	610	43.089	6.469	2.630	22	13.799	333	804	1	4.617	21	1
25.174	16.078	3.137	690	15.464	5.723	2.672	169	13.878	1.754	739	5	4.139	74	153	—	1.001	—	2
12.089	7.271	1.942	329	8.873	2.678	2.075	83	10.078	816	855	4	4.551	55	215	—	1.319	—	3
58.302	36.785	5.492	1.146	26.740	9.332	3.243	234	16.899	2.415	537	8	3.036	121	37	—	211	—	4
4.874	3.013	519	117	2.472	963	325	22	1.681	232	65	2	350	33	6	—	28	—	5
3.230	1.570	1.014	80	3.929	640	1.614	22	6.530	223	1.147	—	5.303	—	454	—	2.459	—	6
4.501	2.432	1.223	148	5.096	1.176	1.757	45	8.001	450	834	3	4.174	49	171	—	942	—	7
1.020	308	370	25	1.160	208	698	10	2.536	107	586	1	2.334	17	358	—	1.811	—	8
14.543	4.115	2.562	136	7.191	1.129	2.140	33	6.855	367	778	2	2.729	28	186	—	782	—	9
272.287	166.292	29.892	5.692	137.888	46.941	23.027	1.228	109.547	12.863	8.171	47	40.415	710	2.384	1	13.170	21	

INDAGINE SPECIALE SULLE

Abitazioni secondo il numero delle stanze

B) COMUNI CON 100.000

Segue Tav. IV

Numero d'ordine	CONDIZIONE SOCIALE DFL CAPO FAMIGLIA	Abitazioni		Stanze		Persone		Numero medio		1				2	
		N.	di cui sovrafollate	N.	di cui sovrafollate	N.	di cui sovrafollate	stanze per abi- tazione	persone per stanza	Abitazioni		Persone		N.	di cui sovrafollate
										N.	di cui sovrafollate	N.	di cui sovrafollate		
1	Addetti all'agricoltura	3.867	2.192	6.612	3.061	16.927	12.139	1,7	2,6	2.045	1.427	8.005	6.862	1.370	673
2	Industriali e artigiani	3.094	1.640	6.614	2.496	14.985	9.715	2,1	2,3	1.292	963	5.494	4.895	1.013	531
3	Commercianti	3.224	1.339	8.512	2.195	15.440	7.993	2,6	1,8	1.021	717	4.014	3.467	934	445
4	Operai	13.798	9.423	20.539	12.441	63.818	51.163	1,5	3,1	8.657	6.814	36.762	33.267	3.988	2.254
5	Personale di servizio e di fatica	1.827	997	2.985	1.409	7.716	5.453	1,6	2,6	1.017	657	3.682	3.106	567	280
6	Forze armate, culto, professioni ed arti liberali	2.329	467	8.506	837	10.262	2.805	3,7	1,2	301	200	1.095	933	516	190
7	Impiegati	4.718	1.259	14.430	2.360	21.866	7.621	3,1	1,5	748	515	2.742	2.328	1.207	468
8	Proprietari e benestanti	549	50	2.110	98	1.959	313	3,8	0,9	83	19	178	84	94	19
9	Condizioni non professionali	4.305	821	8.461	1.162	12.032	4.083	2,0	1,4	2.266	567	4.681	2.332	1.009	195
	TOTALE	37.711	18.188	78.789	26.059	165.005	101.285	2,1	2,1	17.430	11.879	66.653	57.274	10.698	5.055

COMUNI CON 100.000

B A

1	Addetti all'agricoltura	4.463	646	17.892	1.681	22.388	4.595	3,9	1,3	262	154	834	654	1.001	199
2	Industriali e artigiani	4.370	283	16.599	552	17.193	1.008	3,8	1,0	300	110	708	431	891	106
3	Commercianti	4.286	276	17.464	577	17.356	1.647	4,1	1,0	254	90	631	360	723	108
4	Operai	19.553	2.637	53.934	4.926	76.255	14.403	2,8	1,4	1.801	996	5.241	3.867	6.788	1.112
5	Personale di servizio e di fatica	3.865	452	10.479	809	13.687	2.349	2,7	1,3	517	200	1.209	738	1.338	169
6	Forze armate, culto, professioni ed arti liberali	4.207	118	20.719	239	16.152	671	4,9	0,8	132	38	267	138	504	52
7	Impiegati	9.424	392	37.417	762	36.311	2.139	4,0	1,0	322	144	815	522	1.393	155
8	Proprietari e benestanti	1.147	6	7.184	13	4.133	39	6,3	0,6	16	1	21	3	59	3
9	Condizioni non professionali	6.938	196	25.164	364	20.021	1.037	3,6	0,8	662	91	1.082	329	1.477	60
	TOTALE	58.253	5.006	206.352	9.923	223.496	28.488	3,5	1,1	4.266	1.824	10.808	7.042	14.174	1.904

B O L O

B R È

1	Addetti all'agricoltura	1.999	431	8.287	1.418	12.151	3.755	4,1	1,5	79	37	217	157	347	107
2	Industriali e artigiani	2.065	191	7.610	390	8.307	1.120	3,7	1,1	179	67	415	260	488	72
3	Commercianti	2.350	231	8.911	461	9.639	1.323	3,8	1,1	195	82	483	310	496	90
4	Operai	9.009	2.200	24.908	4.384	40.183	12.766	2,5	1,6	1.167	622	3.328	2.466	4.626	1.085
5	Personale di servizio e di fatica	1.585	278	3.996	569	5.991	1.679	2,5	1,5	254	90	604	374	636	111
6	Forze armate, culto, professioni ed arti liberali	1.752	77	8.173	162	6.663	459	4,7	0,8	60	22	130	82	261	35
7	Impiegati	3.992	218	15.061	436	14.940	1.199	3,8	1,0	187	66	416	247	753	101
8	Proprietari e benestanti	497	2	3.364	10	1.729	22	6,8	0,5	1	—	2	—	30	—
9	Condizioni non professionali	2.497	100	7.984	191	6.418	577	3,2	0,8	397	39	607	145	751	37
	TOTALE	26.655	3.728	88.294	8.021	106.021	22.900	3,3	1,2	2.519	1.025	6.202	4.041	8.388	1.638

C A

1	Addetti all'agricoltura	2.347	649	9.243	1.587	13.486	4.957	3,9	1,5	203	147	836	744	402	232
2	Industriali e artigiani	1.373	369	5.681	791	7.840	2.636	4,1	1,4	182	144	855	791	205	108
3	Commercianti	1.374	218	6.604	499	7.488	1.562	4,8	1,1	101	71	413	364	154	63
4	Operai	5.539	2.200	16.094	4.384	30.214	15.196	2,9	1,9	1.194	936	5.400	4.947	1.292	675
5	Personale di servizio e di fatica	947	337	2.672	679	4.632	2.205	2,8	1,7	259	149	844	677	202	94
6	Forze armate, culto, professioni ed arti liberali	1.434	157	7.207	377	7.277	1.141	5,0	1,0	41	26	160	135	150	67
7	Impiegati	2.666	233	12.761	560	13.586	1.657	4,8	1,1	92	58	332	284	197	79
8	Proprietari e benestanti	368	5	2.461	12	1.510	32	6,7	0,6	2	1	6	4	5	2
9	Condizioni non professionali	1.781	200	7.179	427	7.013	1.385	4,0	1,0	253	80	576	335	244	54
	TOTALE	17.829	4.368	69.802	9.316	93.046	30.771	3,9	1,3	2.327	1.612	9.422	8.281	2.851	1.374

C A T A

1	Operai	3.943	1.895	9.925	2.741	17.657	10.545	2,5	1,8	1.551	1.165	6.283	5.612	1.300	628
2	Industriali	5.565	2.472	13.142	3.823	25.351	14.484	2,4	1,9	1.946	1.387	7.883	6.915	1.927	871
3	Commercianti	5.666	2.035	16.133	3.120	25.078	11.688	2,8	1,6	1.899	1.138	6.567	5.597	1.578	744
4	Operai	17.471	10.150	31.106	14.687	30.555	56.809	1,8	2,6	5.113	6.235	33.746	30.300	6.500	3.395
5	Personale di servizio e di fatica	3.777	1.675	6.417	2.328	14.196	8.720	1,7	2,2	2.067	1.121	6.500	5.006	1.141	470
6	Forze armate, culto, professioni ed arti liberali	2.970	386	12.900	695	12.448	2.285	4,3	1,0	253	162	925	780	505	155
7	Impiegati	5.411	1.027	18.964	1.846	23.733	6.049	3,5	1,3	605	433	2.276	1.976	1.196	437
8	Proprietari e benestanti	1.677	64	7.998	112	5.483	350	4,8	0,7	193	37	376	158	248	17
9	Condizioni non professionali	4.840	770	11.982	1.212	14.600	4.236	2,5	1,2	1.705	434	3.681	1.867	1.306	255
	TOTALE	51.320	20.474	128.567	30.564	219.101	115.186	2,5	1,7	18.132	12.112	68.197	58.211	15.701	6.972

ABITAZIONI AL 21 APRILE 1931-IX.

e la condizione sociale del capo famiglia.

E PIÙ ABITANTI

ABITAZIONI DI STANZE																Numero d'ordine		
3				4-5				6-8				9-∞						
Persone		Abitazioni		Persone		Abitazioni		Persone		Abitazioni		Persone		Abitazioni			Persone	
N.	di cui sovrappollate	N.	di cui sovrappollate	N.	di cui sovrappollate	N.	di cui sovrappollate	N.	di cui sovrappollate	N.	di cui sovrappollate	N.	di cui sovrappollate	N.	di cui sovrappollate		N.	di cui sovrappollate

E PIÙ ABITANTI

R I

6.528	4.488	260	81	1.380	680	136	11	693	109	38	—	212	—	18	—	109	—	1
4.965	3.547	373	118	2.010	969	279	27	1.630	284	119	1	773	20	18	—	113	—	2
4.330	2.929	488	134	2.567	1.141	508	40	2.812	415	237	3	1.477	41	36	—	240	—	3
20.175	14.810	836	305	4.831	2.566	287	50	1.827	520	29	—	215	—	1	—	8	—	4
2.687	1.835	169	49	892	403	68	11	417	109	5	—	34	—	1	—	4	—	5
2.119	1.216	471	59	1.966	466	638	15	2.880	143	331	3	1.732	47	72	—	470	—	6
5.004	2.903	1.127	209	5.324	1.701	1.301	65	6.750	662	311	2	1.786	27	24	—	170	—	7
291	122	108	8	386	68	149	4	596	39	92	—	393	—	23	—	115	—	8
3.079	1.219	468	39	1.742	313	427	19	1.868	204	127	1	641	15	8	—	21	—	9
49.268	33.069	4.300	1.002	21.098	8.307	3.793	242	19.473	2.485	1.289	10	7.263	150	201	—	1.250	—	—

G N A

3.406	1.135	1.239	155	5.681	1.195	1.190	107	7.151	1.129	582	31	4.082	482	189	—	1.234	—	1
2.682	606	1.080	47	4.045	360	1.419	17	6.157	170	543	3	2.773	41	137	—	828	—	2
2.254	616	943	55	3.545	422	1.512	20	6.402	204	693	2	3.560	26	161	—	964	—	3
22.540	6.232	6.944	423	28.452	3.254	3.668	104	18.046	1.023	333	2	1.861	27	19	—	115	—	4
3.980	945	1.165	64	4.493	482	764	18	3.562	170	75	1	417	14	6	—	26	—	5
1.453	299	756	20	2.551	151	1.357	6	5.071	55	1.103	2	4.833	28	355	—	1.977	—	6
4.239	843	2.407	69	8.392	539	3.793	24	15.321	235	1.361	—	6.572	—	148	—	972	—	7
122	21	131	2	333	15	355	—	1.096	—	385	—	1.532	—	201	—	1.029	—	8
3.059	336	1.549	30	4.405	223	2.236	15	7.504	149	895	—	3.434	—	119	—	537	—	9
43.735	11.033	16.214	865	61.897	6.641	16.294	311	70.310	3.135	5.970	41	29.064	618	1.335	1	7.682	19	—

S C I A

1.316	658	456	115	2.392	927	722	144	4.954	1.506	315	24	2.626	411	80	—	646	—	1
1.443	417	486	35	1.886	269	590	16	2.723	158	266	1	1.451	16	56	—	389	—	2
1.604	515	525	42	2.044	325	731	16	3.293	160	363	1	1.923	13	49	—	292	—	3
16.413	6.233	2.590	395	11.963	3.067	1.391	96	7.597	971	129	2	839	29	6	—	43	—	4
2.004	639	432	57	1.930	451	236	18	1.285	184	25	2	159	31	2	—	9	—	5
760	211	337	11	1.150	79	557	9	2.088	87	418	—	1.872	—	119	—	663	—	6
2.191	544	988	40	3.424	209	1.494	11	6.084	109	517	—	2.480	—	53	—	345	—	7
52	—	46	—	107	—	166	2	498	22	152	—	533	—	102	—	537	—	8
1.457	236	435	19	1.228	147	646	5	2.094	49	230	—	842	—	38	—	190	—	9
27.240	9.453	6.295	714	26.124	5.564	6.533	317	30.616	3.246	2.415	30	12.725	500	505	4	3.114	96	—

G L I A R I

2.118	1.598	529	162	2.863	1.322	765	92	4.584	1.035	365	15	2.488	232	83	—	602	—	1
984	700	205	56	1.122	492	457	58	2.645	604	250	3	1.673	49	74	—	561	—	2
688	390	161	49	808	418	484	33	2.608	358	385	2	2.369	32	80	—	652	—	3
6.526	4.607	1.270	383	6.909	3.235	1.458	185	8.872	1.979	304	18	2.238	316	21	—	269	—	4
912	611	200	61	1.010	505	223	30	1.371	332	54	1	371	20	9	—	124	—	5
668	434	223	46	1.081	383	490	17	2.353	174	421	1	2.329	15	109	—	686	—	6
851	494	361	61	1.614	493	1.153	31	5.670	323	771	4	4.458	63	92	—	661	—	7
18	12	18	1	47	7	99	1	324	9	172	—	705	—	72	—	410	—	8
817	386	272	41	1.041	348	586	19	2.460	208	375	6	1.863	108	51	—	256	—	9
13.527	9.232	3.239	860	16.495	7.203	5.715	466	30.887	5.022	3.097	50	18.494	835	600	6	4.221	198	—

N I A

6.016	4.064	417	90	1.991	741	319	12	1.505	128	223	—	1.138	—	133	—	724	—	1
8.753	5.705	742	171	3.640	1.411	636	43	3.339	453	252	—	1.378	—	62	—	358	—	2
7.134	4.796	798	123	3.558	998	950	30	4.381	297	530	—	2.772	—	111	—	666	—	3
31.672	22.040	1.913	437	9.747	3.604	836	80	4.657	823	105	3	692	42	4	—	41	—	4
4.920	2.999	364	71	1.708	578	180	13	916	137	21	—	134	—	4	—	18	—	5
1.849	924	563	59	2.240	468	849	9	3.501	93	601	1	2.833	20	199	—	1.100	—	6
4.922	2.696	1.222	104	5.021	815	1.669	50	7.708	522	642	3	3.358	40	77	—	447	—	7
535	93	244	5	669	38	499	4	1.703	44	319	1	1.321	17	174	—	879	—	8
4.051	1.656	747	62	2.630	504	803	10	3.068	209	248	—	1.077	—	31	—	143	—	9
69.853	44.978	7.010	1.122	31.204	9.157	6.741	260	30.778	2.706	2.941	8	14.703	119	795	—	4.376	—	—

INDAGINE SPECIALE SULLE

Abitazioni secondo il numero delle stanze

Segue Tav. IV

B) COMUNI CON 100.000

Numero d'ordine	CONDIZIONE SOCIALE DEL CAPO FAMIGLIA	Abitazioni		Stanze		Persone		Numero medio		1				2	
		N.	di cui sovrafollate	N.	di cui sovrafollate	N.	di cui sovrafollate	stanze per abita- zione	persone per stanza	N.	di cui sovrafollate	Persone		N.	di cui sovrafollate
												N.	di cui sovrafollate		

Segue COMUNI CON 100.000

															F E R
1	Addetti all'agricoltura	8.023	2.132	30.903	6.528	49.701	17.798	3,9	1,6	525	295	1.621	1.231	2.046	729
2	Industriali e artigiani	1.789	264	6.106	540	7.655	1.596	3,5	1,3	234	104	602	414	418	93
3	Commercianti	1.689	176	6.740	384	7.244	1.143	4,0	1,1	171	57	419	241	309	68
4	Operai	5.605	1.556	14.127	2.879	23.897	8.755	2,5	1,7	1.084	334	3.256	2.500	2.158	606
5	Personale di servizio e di fatica	1.271	240	3.091	409	4.461	1.252	2,4	1,4	377	127	843	481	400	68
6	Forze armate, culto, professioni ed arti liberali	1.118	70	5.359	115	4.276	351	4,8	0,8	93	34	207	129	152	28
7	Impiegati	2.020	142	7.865	263	7.850	755	3,9	1,0	152	61	347	218	387	51
8	Proprietari e benestanti	406	7	2.407	17	1.330	44	5,9	0,6	24	3	35	9	47	—
9	Condizioni non professionali	1.654	87	4.649	149	4.060	435	2,8	0,9	498	49	752	174	486	22
TOTALE		23.525	4.674	81.247	11.284	110.474	32.139	3,5	1,4	3.158	1.364	8.082	5.397	6.352	1.665

															F I
1	Addetti all'agricoltura	3.143	156	18.479	614	19.103	1.522	5,9	1,0	33	15	102	72	130	23
2	Industriali e artigiani	6.818	298	32.803	819	30.643	2.235	4,8	0,9	134	53	355	228	529	76
3	Commercianti	6.331	216	30.341	590	29.221	1.612	5,3	0,9	85	39	232	164	323	61
4	Operai	17.948	1.413	66.431	3.598	80.892	9.820	3,7	1,2	498	272	1.301	1.075	2.635	488
5	Personale di servizio e di fatica	5.449	269	20.903	681	23.002	1.878	3,8	1,1	136	50	325	188	795	97
6	Forze armate, culto, professioni ed arti liberali	4.978	79	29.884	187	20.552	492	6,0	0,7	43	13	79	43	210	37
7	Impiegati	10.984	164	54.024	483	45.828	1.271	4,9	0,8	61	24	164	103	468	44
8	Proprietari e benestanti	2.319	5	20.984	14	9.094	40	9,0	0,4	—	—	—	—	15	2
9	Condizioni non professionali	7.713	110	37.193	321	27.197	842	4,8	0,7	128	15	212	57	527	31
TOTALE		85.688	2.710	314.042	7.307	285.622	19.712	4,8	0,9	1.028	481	2.770	1.930	5.632	859

															G E
1	Addetti all'agricoltura	4.466	258	21.185	777	22.468	2.055	4,7	1,1	53	20	135	89	237	60
2	Industriali e artigiani	8.656	276	47.654	683	37.885	1.896	5,5	0,8	288	85	631	351	402	76
3	Commercianti	11.278	267	62.533	637	49.163	1.757	5,5	0,8	212	86	522	337	154	71
4	Operai	53.414	3.522	222.106	8.870	250.380	24.750	4,2	1,1	1.553	884	5.172	4.281	4.154	964
5	Personale di servizio e di fatica	6.231	403	24.544	873	26.370	2.446	3,9	1,1	336	149	840	568	310	136
6	Forze armate, culto, professioni ed arti liberali	6.307	71	39.003	178	24.197	501	6,2	0,6	66	22	153	94	161	19
7	Impiegati	22.425	247	122.622	651	91.481	1.729	5,5	0,7	162	64	411	257	510	50
8	Proprietari e benestanti	2.116	1	17.850	22	7.957	32	8,4	0,4	4	2	17	14	—	—
9	Condizioni non professionali	14.729	292	74.884	790	53.527	2.149	5,1	0,7	319	76	632	311	700	52
TOTALE		129.622	5.335	632.381	13.481	563.428	37.315	4,9	0,9	2.993	1.488	5.513	6.302	7.545	1.488

															L A
1	Addetti all'agricoltura	929	91	4.011	248	4.821	684	4,3	1,2	44	21	124	91	90	24
2	Industriali e artigiani	1.241	97	5.258	208	5.721	622	4,2	1,1	54	27	170	131	181	37
3	Commercianti	1.327	95	5.678	225	6.187	634	4,3	1,1	48	21	128	88	143	41
4	Operai	9.754	1.389	30.954	3.171	44.103	8.996	3,2	1,4	449	285	1.495	1.237	2.346	529
5	Personale di servizio e di fatica	312	75	1.892	158	2.524	453	3,1	1,3	64	24	148	93	152	32
6	Forze armate, culto, professioni ed arti liberali	1.825	39	8.340	101	7.542	258	4,6	0,9	15	7	35	23	111	16
7	Impiegati	2.371	92	10.155	254	10.310	670	4,3	1,0	27	15	85	43	189	28
8	Proprietari e benestanti	223	1	1.314	1	934	3	5,9	0,7	1	1	3	3	5	—
9	Condizioni non professionali	3.554	134	14.239	350	14.105	936	4,0	1,0	138	27	264	114	373	38
TOTALE		21.836	2.094	81.841	4.725	96.247	13.256	3,7	1,2	840	428	2.452	1.846	3.890	839

															L I
1	Addetti all'agricoltura	998	133	4.251	492	5.619	1.255	4,6	1,3	23	17	82	72	100	17
2	Industriali e artigiani	1.998	105	9.956	526	9.958	1.519	5,0	1,0	79	38	238	132	221	70
3	Commercianti	1.967	128	10.771	349	9.852	1.093	5,5	0,9	53	28	172	131	199	37
4	Operai	9.315	1.767	34.127	4.409	48.129	12.840	3,7	1,4	468	348	1.827	1.644	1.966	715
5	Personale di servizio e di fatica	1.309	64	5.124	432	6.269	1.254	3,9	1,2	93	39	245	132	215	56
6	Forze armate, culto, professioni ed arti liberali	1.789	36	10.444	113	7.776	311	5,8	0,7	13	4	26	12	35	14
7	Impiegati	2.522	73	14.317	201	11.764	538	5,5	0,8	26	15	65	49	124	21
8	Proprietari e benestanti	316	1	2.710	4	1.231	11	8,6	0,5	—	—	—	—	5	—
9	Condizioni non professionali	2.839	139	13.964	385	11.345	1.054	4,9	0,8	109	29	236	123	230	40
TOTALE		23.071	2.836	105.664	6.911	118.043	19.789	4,6	1,1	864	518	2.891	2.348	3.131	970

ABITAZIONI AL 21 APRILE 1931-IX.

e la condizione sociale del capo famiglia.

E PIÙ ABITANTI

ABITAZIONI DI STANZE																		Numero d'ordine
Persone		3		Persone		4-5		Persone		6-8		9-10		Abitazioni.		Persone		
N.	di cui sovrappollate	N.	di cui sovrappollate	N.	di cui sovrappollate	N.	di cui sovrappollate	N.	di cui sovrappollate	N.	di cui sovrappollate	N.	di cui sovrappollate	N.	di cui sovrappollate	N.	di cui sovrappollate	

E PIÙ ABITANTI

R A R A

8.330	4.373	1.644	467	9.019	3.759	2.353	425	15.988	4.629	1.109	183	10.553	3.021	346	33	4.190	788	1
1.464	538	352	35	1.522	283	474	28	2.460	298	214	4	1.298	63	47	—	309	—	2
1.067	426	303	25	1.202	203	559	23	2.634	228	279	3	1.503	45	69	—	419	—	3
8.237	3.583	1.291	242	6.360	1.927	923	73	5.092	732	143	1	901	13	6	—	51	—	4
1.295	395	249	36	1.076	280	196	9	961	96	45	—	273	—	4	—	13	—	5
487	155	173	7	620	57	351	1	1.330	10	251	—	1.075	—	98	—	557	—	6
1.237	282	400	21	1.442	169	720	9	3.012	86	321	—	1.596	—	40	—	216	—	7
84	—	41	2	96	15	117	2	414	20	104	—	383	—	73	—	318	—	8
900	126	238	10	677	72	316	6	1.045	63	145	—	568	—	21	—	118	—	9
23.101	9.878	4.691	845	22.014	6.765	6.009	576	82.936	6.159	2.611	191	18.150	3.142	704	33	6.191	788	

R E N Z E

416	127	333	27	1.316	209	1.284	60	7.108	648	1.015	31	7.735	466	348	—	2.516	—	1
1.674	462	1.229	88	4.716	701	3.022	78	13.626	799	1.494	3	7.797	45	410	—	2.475	—	2
1.085	377	832	65	3.191	506	2.735	44	11.937	459	1.866	7	9.706	106	490	—	3.070	—	3
9.095	2.778	5.359	389	21.432	3.045	7.926	239	38.740	2.493	1.534	24	9.622	402	86	1	702	27	4
2.464	577	1.494	77	5.493	601	2.400	39	10.975	414	574	6	3.454	98	50	—	291	—	5
619	202	558	21	1.863	160	1.744	7	6.558	72	1.657	1	7.260	15	766	—	4.173	—	6
1.408	248	1.550	44	5.456	335	5.563	44	22.213	452	2.951	8	14.246	133	391	—	2.341	—	7
41	12	69	2	171	16	489	1	1.369	12	854	—	2.957	—	892	—	4.556	—	8
1.122	174	1.201	28	3.466	220	3.532	34	12.481	365	1.972	2	8.110	26	353	—	1.806	—	9
17.924	4.957	12.625	741	47.104	5.793	28.695	546	125.007	5.714	13.917	82	70.887	1.291	3.786	1	21.930	27	

N O V A

835	370	718	95	3.102	742	2.357	72	11.914	765	938	6	5.549	89	163	—	933	—	1
1.301	442	810	55	2.942	423	3.712	50	15.976	529	2.489	10	11.805	151	955	—	5.230	—	2
1.429	399	1.034	64	3.793	495	4.764	40	20.122	426	3.740	6	17.601	100	1.074	—	5.696	—	3
14.942	5.605	10.059	773	40.365	6.024	30.991	720	149.341	7.601	6.411	78	38.779	1.169	246	3	1.781	70	4
2.580	758	1.324	53	4.821	421	2.959	58	13.646	588	727	6	4.058	90	75	1	425	21	5
468	120	471	10	1.570	79	2.244	19	8.019	195	2.300	1	9.055	13	1.065	—	4.932	—	6
1.819	334	1.915	55	6.562	420	10.332	63	40.330	638	7.959	4	34.922	58	1.447	1	7.437	22	7
30	—	33	1	81	7	399	1	1.177	11	862	—	2.970	—	801	—	3.682	—	8
1.631	361	1.640	64	4.814	486	7.131	80	26.395	843	4.140	10	16.705	148	799	—	3.350	—	9
25.035	8.389	18.004	1.170	68.050	9.097	64.889	1.103	286.920	11.596	29.566	121	141.444	1.818	6.625	5	33.466	113	

S P È Z I A

325	150	155	18	650	145	459	25	2.529	252	161	3	1.050	46	20	—	143	—	1
610	219	256	27	1.066	208	483	5	2.342	50	226	1	1.292	14	42	—	241	—	2
511	238	244	18	957	145	621	14	2.963	148	247	1	1.437	15	24	—	191	—	3
9.664	3.598	3.123	307	13.482	2.387	3.188	155	17.033	1.619	335	10	2.328	155	13	—	101	—	4
500	180	179	10	689	85	189	8	993	82	28	1	194	13	—	—	—	—	5
348	86	379	7	1.348	50	897	7	3.679	69	364	2	1.770	30	59	—	362	—	6
614	152	480	21	1.774	154	1.284	26	5.702	267	364	2	1.936	31	27	—	199	—	7
13	—	21	—	57	—	97	—	361	—	76	—	364	—	23	—	136	—	8
916	218	744	38	2.472	278	1.862	27	8.166	268	407	4	2.116	58	30	—	171	—	9
13.501	4.841	5.581	446	22.495	3.452	9.080	267	43.768	2.755	2.207	24	12.487	362	238	—	1.544	—	

V O R N O

333	97	172	29	802	222	389	49	2.473	554	183	21	1.575	310	49	—	354	—	1
822	424	323	39	1.379	324	732	38	3.756	437	461	10	2.625	152	182	—	1.138	—	2
561	232	226	26	961	208	682	32	3.331	355	623	5	3.405	77	224	—	1.422	—	3
8.183	4.289	2.346	394	11.131	3.233	3.359	258	18.787	2.852	1.067	50	7.964	810	109	2	1.037	42	4
768	351	253	29	1.068	243	548	33	2.841	367	175	7	1.179	131	25	—	168	—	5
232	83	112	3	407	21	900	14	3.942	176	487	1	2.110	19	212	—	1.059	—	6
421	129	338	16	1.277	124	874	18	3.633	196	1.033	3	5.025	40	227	—	1.343	—	7
9	—	5	—	12	—	62	1	196	11	126	—	439	—	118	—	875	—	8
762	254	393	33	1.416	265	1.061	27	4.387	265	797	10	3.809	148	203	—	1.035	—	9
12.091	5.859	4.168	569	18.453	4.640	8.607	470	43.346	5.213	4.952	107	28.131	1.687	1.349	2	8.131	42	

INDAGINE SPECIALE SULLE

Abitazioni secondo il numero delle stanze

Segue Tav. IV

B) COMUNI CON 100.00

Numero d'ordine	CONDIZIONE SOCIALE DEL CAPO FAMIGLIA	Abitazioni		Stanze		Persone		Numero medio		1				2	
		N.	di cui sovraf- follate	N.	di cui sovraf- follate	N.	di cui sovraf- follate	stanze per abi- tazione	persone per stanza	Abitazioni		Persone		N.	di cui sovraf- follate
										N.	di cui sovraf- follate	N.	di cui sovraf- follate		

Segue COMUNI CON 100.000

M E S															
1	Addetti all'agricoltura	6.759	2.721	15.577	4.638	30.048	16.120	2,3	1,9	1.599	1.133	6.378	5.534	2.950	1.803
2	Industriali e artigiani	3.975	1.536	10.400	2.716	18.929	9.555	2,6	1,8	933	663	3.811	3.347	1.289	624
3	Commercianti	3.233	991	9.800	1.860	15.167	6.308	3,0	1,5	551	369	2.118	1.902	942	429
4	Operai	12.804	6.454	26.163	10.441	60.129	38.038	2,0	2,3	4.383	3.269	17.990	15.989	5.045	2.487
5	Personale di servizio e di fatica	1.547	589	3.357	1.011	6.520	3.477	2,2	1,9	501	279	1.649	1.305	541	221
6	Forze armate, culto, professioni ed arti liberali	2.322	384	8.834	722	10.128	2.340	3,8	1,1	208	146	804	706	439	164
7	Impiegati	3.808	744	12.812	1.520	17.114	4.666	3,4	1,3	352	234	1.245	1.039	841	311
8	Proprietari e benestanti	504	32	2.048	62	1.731	188	4,1	0,8	43	12	96	52	91	12
9	Condizioni non professionali	4.894	671	11.198	1.083	13.638	3.590	2,3	1,2	1.644	367	3.246	1.543	1.589	218
	TOTALE	39.846	14.122	100.189	24.048	173.404	84.291	2,5	1,7	10.214	6.472	37.337	31.317	13.727	5.769

M I															
1	Addetti all'agricoltura	4.692	2.047	12.711	3.715	22.142	12.108	2,7	1,7	1.156	741	3.864	3.194	1.918	1.040
2	Industriali e artigiani	22.326	2.325	82.912	3.883	81.435	11.799	3,7	1,0	2.705	1.060	6.486	4.025	5.994	1.034
3	Commercianti	25.356	3.134	89.798	5.212	95.364	16.097	3,5	1,1	2.945	1.495	8.213	5.849	6.558	1.288
4	Operai	103.338	31.494	196.485	45.490	356.152	145.905	1,9	1,8	33.974	19.085	96.900	71.656	51.598	13.004
5	Personale di servizio e di fatica	17.034	3.722	34.083	5.361	54.044	16.990	2,0	1,6	5.566	2.306	13.538	8.522	7.577	1.232
6	Forze armate, culto, professioni ed arti liberali	14.908	747	65.720	1.189	50.245	3.610	4,4	0,8	1.151	391	2.528	1.451	2.513	285
7	Impiegati	57.507	5.795	182.129	9.013	194.702	27.291	3,2	1,1	6.915	3.225	17.555	11.673	15.941	2.046
8	Proprietari e benestanti	4.712	26	30.805	56	15.190	164	6,5	0,5	46	9	92	41	191	10
9	Condizioni non professionali	21.187	1.381	57.898	2.150	52.011	6.549	2,7	0,9	5.816	774	9.389	2.799	5.796	480
	TOTALE	271.060	50.671	752.481	76.069	921.285	240.513	2,8	1,2	60.274	29.086	158.565	109.210	98.086	13.419

N A															
1	Addetti all'agricoltura	7.214	4.693	14.215	6.806	37.847	29.123	2,0	2,7	3.838	3.032	17.832	16.423	2.107	1.807
2	Industriali e artigiani	14.134	6.701	37.899	10.940	73.323	43.044	2,7	1,9	5.412	3.964	23.374	20.919	3.456	1.832
3	Commercianti	16.648	7.126	51.311	12.651	90.703	48.003	3,1	1,8	5.021	3.866	22.721	20.653	3.731	1.974
4	Operai	49.474	31.836	92.514	49.071	259.478	197.035	1,9	2,8	24.452	20.000	111.450	103.257	14.881	8.423
5	Personale di servizio e di fatica	15.701	8.534	27.846	12.537	71.315	50.281	1,8	2,6	8.466	5.644	32.750	28.074	4.526	2.156
6	Forze armate, culto, professioni ed arti liberali	11.945	1.728	55.703	3.714	56.870	12.032	4,7	1,0	1.004	594	3.498	2.868	1.693	640
7	Impiegati	23.792	5.975	87.535	12.238	121.361	40.911	3,7	1,4	3.157	2.344	13.100	11.655	4.547	2.026
8	Proprietari e benestanti	5.476	267	30.117	623	21.799	1.905	5,5	0,7	408	100	834	412	499	76
9	Condizioni non professionali	15.892	3.368	48.952	6.440	63.309	21.882	3,1	1,3	4.280	1.583	11.097	7.317	3.427	1.025
	TOTALE	160.276	70.228	446.092	115.020	796.005	444.216	2,8	1,8	56.038	41.127	236.656	211.578	38.867	19.459

P A															
1	Addetti all'agricoltura	2.531	860	11.657	3.544	19.805	9.882	4,6	1,7	43	24	142	112	274	127
2	Industriali e artigiani	2.053	270	8.436	689	9.732	1.935	4,1	1,2	134	59	332	226	389	102
3	Commercianti	2.313	225	10.794	595	11.305	1.647	4,7	1,0	110	46	278	181	283	70
4	Operai	7.076	1.934	21.833	5.061	37.477	14.473	3,1	1,7	528	333	1.782	1.462	2.110	684
5	Personale di servizio e di fatica	1.505	253	4.586	651	6.604	1.826	3,0	1,4	186	52	413	211	432	82
6	Forze armate, culto, professioni ed arti liberali	1.958	96	10.504	250	8.195	685	5,4	0,8	55	25	142	98	174	23
7	Impiegati	3.518	199	15.414	521	15.373	1.392	4,4	1,0	84	31	196	112	386	77
8	Proprietari e benestanti	524	4	4.014	11	2.055	31	7,7	0,5	5	1	9	4	19	—
9	Condizioni non professionali	2.102	110	8.668	296	7.087	847	4,1	0,8	212	31	261	124	355	31
	TOTALE	23.580	3.951	95.906	11.618	117.683	32.718	4,1	1,2	1.857	602	3.645	2.530	4.422	1.196

P A L E R															
1	Addetti all'agricoltura	7.913	3.523	20.159	6.173	38.246	21.962	2,5	1,9	1.835	1.394	7.845	7.046	3.355	1.696
2	Industriali e artigiani	7.017	3.144	17.656	5.229	34.172	19.557	2,5	1,9	2.158	1.578	9.256	8.277	2.223	1.157
3	Commercianti	7.438	2.788	21.547	4.701	35.787	17.195	2,9	1,7	1.915	1.379	7.996	7.021	2.020	1.019
4	Operai	25.379	13.938	51.199	22.849	124.648	84.535	2,0	2,4	8.798	6.932	38.528	35.096	10.014	5.395
5	Personale di servizio e di fatica	4.743	2.176	9.312	3.459	20.439	12.507	2,0	2,2	1.956	1.207	6.879	5.649	1.618	716
6	Forze armate, culto, professioni ed arti liberali	5.260	780	21.374	1.526	22.786	4.938	4,1	1,1	384	209	1.494	1.310	941	324
7	Impiegati	10.174	2.155	35.550	4.312	47.077	13.829	3,5	1,3	1.000	727	4.014	3.526	2.104	872
8	Proprietari e benestanti	1.968	87	10.312	213	7.590	616	5,2	0,7	65	15	143	70	213	33
9	Condizioni non professionali	8.801	1.332	24.355	2.281	28.157	7.668	2,8	1,2	2.301	660	5.181	2.898	2.359	449
	TOTALE	78.693	29.923	211.464	50.743	358.902	182.807	2,7	1,7	20.412	14.161	81.336	70.893	24.847	11.661

R E G G I O D I															
1	Addetti all'agricoltura	8.639	4.197	18.524	6.559	40.078	25.173	2,1	2,2	3.360	2.307	13.683	11.826	3.014	1.496
2	Industriali e artigiani	2.446	1.059	5.972	1.861	11.833	6.741	2,4	2,0	701	468	2.776	2.397	907	430
3	Commercianti	2.153	719	6.466	1.358	10.548	4.723	3,0	1,6	404	279	1.650	1.435	636	295
4	Operai	6.242	3.057	12.920	4.985	28.981	17.982	2,1	2,2	2.223	1.580	8.709	7.591	2.303	1.116
5	Personale di servizio e di fatica	1.167	396	2.041	636	4.099	2.279	1,7	2,0	623	221	1.593	1.017	332	126
6	Forze armate, culto, professioni ed arti liberali	1.278	234	4.648	447	5.692	1.468	3,6	1,2	148	98	538	460	250	81
7	Impiegati	2.298	470	7.731	1.001	10.926	3.086	3,4	1,4	184	123	675	573	514	201
8	Proprietari e benestanti	1.013	101	2.649	146	2.578	495	2,6	1,0	389	69	687	279	242	23
9	Condizioni non professionali	2.074	351	4.431	597	6.075	1.950	2,1	1,4	918	180	1.675	741	526	111
	TOTALE	27.310	10.584	65.382	17.590	120.810	63.897	2,4	1,8	8.950	5.325	31.986	26.319	8.724	3.879

ABITAZIONI AL 21 APRILE 1931-IX.

e la condizione sociale del capo famiglia.

E PIÙ ABITANTI

ABITAZIONI DI STANZE																		Numero d'ordine
3		4-5		6-8		9-∞												
Persone		Abitazioni		Persone		Abitazioni		Persone		Abitazioni		Persone		Abitazioni		Persone		
N.	di cui sovrappollate	N.	di cui sovrappollate	N.	di cui sovrappollate	N.	di cui sovrappollate	N.	di cui sovrappollate	N.	di cui sovrappollate	N.	di cui sovrappollate	N.	di cui sovrappollate	N.	di cui sovrappollate	

E PIÙ ABITANTI

S I N A

13.066	8.249	1.411	249	6.527	1.975	660	36	3.327	371	116	—	604	—	23	—	146	—	1
5.962	4.075	900	201	4.455	1.643	678	46	3.607	461	144	2	888	29	31	—	206	—	2
4.228	2.800	677	149	3.283	1.238	776	43	3.933	452	261	1	1.427	16	26	—	178	—	3
23.848	16.095	2.236	603	11.823	4.995	1.054	95	5.942	959	84	—	518	—	2	—	8	—	4
2.295	1.393	317	68	1.544	567	174	20	958	199	14	1	74	13	—	—	—	—	5
1.784	997	491	52	1.955	414	772	22	3.464	223	363	—	1.802	—	49	—	319	—	6
3.448	1.940	1.038	142	4.553	1.115	1.240	57	6.023	572	314	—	1.723	—	23	—	122	—	7
234	69	107	6	343	44	158	2	586	23	83	—	353	—	22	—	119	—	8
4.164	1.322	839	65	2.863	510	674	21	2.716	215	138	—	608	—	10	—	41	—	9
59.029	36.940	8.016	1.535	37.346	12.501	6.186	342	30.556	3.475	1.517	4	7.997	58	186	—	1.139	—	

L A N O

9.397	6.584	693	199	3.663	1.591	528	59	2.912	624	268	8	1.549	115	129	—	757	—	1
19.578	5.844	4.485	183	15.849	1.434	5.250	45	20.502	448	2.707	3	12.277	48	1.185	—	6.748	—	2
22.402	7.329	5.375	281	20.013	2.209	6.630	67	26.518	666	3.106	3	14.047	44	742	—	4.171	—	3
183.270	62.781	13.414	1.248	55.484	9.819	4.020	155	18.657	1.617	308	2	1.719	32	24	—	122	—	4
24.809	6.956	2.816	156	10.842	1.215	941	24	4.184	232	117	4	591	65	17	—	80	—	5
7.252	1.596	2.712	58	7.934	434	4.454	13	14.950	129	3.057	—	12.271	—	1.021	—	5.310	—	6
49.344	11.404	15.021	420	49.288	3.179	14.928	101	56.190	989	4.208	3	19.056	46	594	—	3.269	—	7
402	58	429	4	967	30	1.545	2	4.190	20	1.604	1	5.264	15	897	—	4.275	—	8
13.997	2.609	3.876	99	10.326	755	4.193	27	12.570	281	1.326	1	4.914	15	180	—	815	—	9
330.446	105.251	48.821	2.648	174.366	20.666	42.389	493	160.673	5.006	16.701	25	71.688	380	4.789	—	25.547	—	

P O L I

11.789	9.355	585	282	3.820	2.522	354	66	2.284	727	194	6	1.240	96	136	—	882	—	1
17.394	12.779	1.692	544	9.391	4.812	2.068	299	12.695	3.454	1.170	59	7.944	985	336	3	2.525	95	2
18.873	13.843	2.279	752	12.567	6.583	3.205	435	19.104	4.900	1.977	83	13.523	1.471	435	16	3.915	553	3
77.588	57.884	5.617	2.226	34.371	19.931	3.690	993	27.280	12.126	778	179	7.891	3.332	56	15	898	505	4
21.470	14.694	1.483	494	8.532	4.473	990	208	6.572	2.399	215	28	1.731	482	21	4	260	159	5
6.983	4.169	1.775	283	7.698	2.322	3.523	177	16.364	1.972	3.007	29	16.047	491	943	5	6.230	210	6
20.722	13.338	4.566	959	22.197	8.154	7.441	557	39.667	6.185	3.600	85	22.168	1.485	481	4	3.507	94	7
1.349	489	636	44	2.006	368	1.537	33	5.522	378	1.618	12	7.443	187	778	2	4.645	71	8
12.463	6.764	2.584	440	11.106	3.769	3.601	272	17.389	3.192	1.745	47	9.614	807	255	1	1.640	38	9
188.631	133.315	21.217	6.024	111.688	52.934	26.409	3.040	146.877	35.333	14.304	528	87.601	9.336	3.441	50	24.552	1.720	

D O V A

1.207	816	503	194	2.953	1.616	1.120	374	9.103	4.515	457	121	4.812	2.210	134	20	1.588	613	1
1.371	619	383	47	1.666	383	721	54	3.749	576	335	7	2.034	106	91	1	630	25	2
988	416	370	61	1.625	490	864	41	4.289	437	551	6	3.140	88	135	1	985	35	3
8.428	4.094	1.955	501	10.420	4.127	2.152	366	13.881	3.900	303	44	2.606	740	28	6	360	150	4
1.415	488	409	69	1.883	549	390	43	2.203	461	79	7	628	117	9	—	62	—	5
517	140	263	24	998	188	690	21	2.740	206	559	2	2.608	28	217	1	1.190	25	6
1.291	431	658	52	2.563	400	1.548	30	6.716	302	748	9	3.993	147	94	—	614	—	7
43	—	34	2	85	16	150	1	460	11	181	—	689	—	135	—	769	—	8
832	175	316	17	946	133	722	23	2.690	254	407	8	1.810	161	90	—	458	—	9
16.092	7.179	4.891	967	23.139	7.902	8.357	953	45.831	10.662	3.620	204	22.320	3.597	933	29	6.656	848	

M O

16.174	11.208	1.380	357	7.071	2.929	902	76	4.745	788	328	—	1.724	—	113	—	687	—	1
10.802	7.733	1.238	320	6.230	2.618	984	86	5.439	889	344	3	2.003	40	70	—	442	—	2
9.592	6.719	1.351	301	6.632	2.506	1.423	85	7.418	892	609	4	3.450	57	120	—	699	—	3
49.477	35.436	4.652	1.360	25.086	11.310	1.772	246	10.616	2.617	136	5	892	76	7	—	49	—	4
7.193	4.617	774	203	4.007	1.696	348	49	2.068	526	43	1	264	19	4	—	28	—	5
3.784	2.046	1.196	150	4.906	1.200	1.577	34	6.740	338	963	3	4.692	44	199	—	1.170	—	6
9.089	5.536	2.679	412	12.067	3.287	3.166	140	15.369	1.425	1.095	4	5.770	55	130	—	768	—	7
594	200	349	29	1.184	240	674	9	2.566	92	458	1	1.975	14	209	—	1.128	—	8
6.939	2.800	1.833	178	6.608	1.497	1.676	44	6.562	455	549	1	2.426	18	83	—	391	—	9
113.694	76.295	15.452	3.310	73.791	27.274	12.522	769	61.523	8.022	4.525	22	23.196	323	935	—	5.362	—	

C A L À B R I A

14.248	9.942	1.184	328	6.111	2.718	821	65	4.436	670	194	1	1.186	17	66	—	414	—	1
4.287	2.893	391	122	2.129	1.032	326	37	1.885	383	103	2	613	36	18	—	143	—	2
2.935	2.006	436	99	2.048	801	488	46	2.729	481	156	—	931	—	33	—	255	—	3
10.796	7.262	1.094	283	5.703	2.337	552	78	3.367	792	63	—	381	—	7	—	25	—	4
1.349	824	130	36	653	299	74	12	433	124	8	—	71	15	—	—	—	—	5
981	508	305	41	1.322	348	380	12	1.822	118	164	2	854	34	31	—	175	—	6
2.206	1.279	641	112	2.941	890	791	34	4.078	344	147	—	879	—	21	—	147	—	7
508	137	145	5	442	43	138	4	529	36	81	—	313	—	18	—	99	—	8
1.627	691	317	47	1.272	389	259	13	1.238	129	46	—	218	—	8	—	45	—	9
38.937	25.542	4.643	1.073	22.621	8.857	3.829	301	20.517	3.077	962	6	5.446	102	202	—	1.303	—	

INDAGINE SPECIALE SULLE

Abitazioni secondo il numero delle stanze

B) COMUNI CON 100.000

Segue Tav. IV

Numero d'ordine	CONDIZIONE SOCIALE DEL CAPO FAMIGLIA	Abitazioni		Stanze		Persone		Numero medio		1				2	
		N.	di cui sovrappollate	N.	di cui sovrappollate	N.	di cui sovrappollate	stanze per abitazione	persone per stanza	Abitazioni		Persone		Abitazioni	
										N.	di cui sovrappollate	N.	di cui sovrappollate	N.	di cui sovrappollate

Segue COMUNI CON 100.000

1	Addetti all'agricoltura	8.921	3.874	28.488	7.881	49.001	26.720	3,2	1,7	2.087	1.577	8.790	7.980	2.499	1.296
2	Industriali e artigiani	9.131	2.028	36.647	5.052	48.483	15.540	4,0	1,3	924	575	3.316	2.775	1.399	583
3	Commercianti	11.810	2.684	48.397	7.235	67.143	21.831	4,1	1,4	869	581	3.311	2.819	1.715	792
4	Operai	50.962	23.914	135.760	52.226	290.351	171.866	2,7	2,1	11.178	8.606	46.342	42.029	14.074	7.399
5	Personale di servizio e di fatica	15.422	4.872	43.036	10.743	75.348	33.449	2,8	1,8	2.772	1.666	9.255	7.394	4.592	1.640
6	Forze armate, culto, professioni ed arti liberali	15.563	1.297	77.395	3.318	70.187	9.807	5,0	0,9	502	237	1.607	1.305	1.440	433
7	Impiegati	36.062	3.512	158.629	9.217	169.482	26.646	4,4	1,1	1.112	743	3.968	3.360	3.623	1.067
8	Proprietari e benestanti	2.565	39	19.532	114	11.092	311	7,6	0,6	10	6	37	22	75	11
9	Condizioni non professionali	18.766	2.054	82.246	5.759	80.764	16.928	4,4	1,0	1.048	415	2.764	1.816	2.004	519
	TOTALE	169.202	44.274	630.130	101.545	862.451	323.099	3,7	1,4	20.511	14.456	79.390	69.500	32.021	13.740

R O

1	Addetti all'agricoltura	1.918	992	3.971	1.540	8.968	5.803	2,1	2,3	759	563	3.100	2.745	711	336
2	Industriali e artigiani	1.373	734	3.035	1.275	7.000	4.642	2,2	2,3	509	361	2.121	1.855	437	237
3	Commercianti	1.543	611	3.958	1.081	7.549	3.341	2,6	1,9	440	302	1.737	1.490	429	187
4	Operai	9.252	5.649	17.019	8.800	45.334	32.974	1,8	2,7	4.209	3.257	17.478	15.708	3.110	1.768
5	Personale di servizio e di fatica	589	298	1.128	475	2.595	1.746	1,9	2,3	264	163	939	776	192	103
6	Forze armate, culto, professioni ed arti liberali	1.370	270	4.732	534	6.246	1.660	3,5	1,3	138	98	506	436	310	106
7	Impiegati	1.804	470	5.615	954	8.580	3.024	3,1	1,5	219	153	815	700	492	202
8	Proprietari e benestanti	219	25	887	57	858	179	4,1	1,0	22	7	69	44	34	7
9	Condizioni non professionali	2.714	661	6.154	1.225	9.569	3.974	2,3	1,6	1.065	293	2.268	1.239	697	226
	TOTALE	20.782	9.710	46.549	15.941	96.699	57.843	2,2	2,1	7.625	5.197	29.033	24.996	6.412	3.172

T A

1	Addetti all'agricoltura	2.581	436	8.267	827	10.728	2.519	3,2	1,3	379	149	933	600	759	209
2	Industriali e artigiani	14.632	1.265	47.663	1.917	48.275	5.963	3,3	1,0	2.425	734	5.110	2.638	4.152	432
3	Commercianti	14.308	1.368	46.195	2.118	49.360	6.435	3,2	1,1	2.122	779	4.838	2.823	4.006	463
4	Operai	78.297	13.657	153.755	20.443	245.209	61.769	2,0	1,5	21.187	8.182	49.192	29.029	40.195	4.679
5	Personale di servizio e di fatica	11.259	1.571	22.519	2.280	31.848	7.074	2,0	1,4	3.988	969	7.671	3.443	4.696	515
6	Forze armate, culto, professioni ed arti liberali	9.359	293	40.932	477	31.185	1.398	4,4	0,8	674	145	1.165	506	1.013	116
7	Impiegati	25.302	1.136	85.315	1.748	81.220	5.195	3,4	1,0	2.565	660	4.987	2.275	5.858	370
8	Proprietari e benestanti	4.180	23	24.385	45	13.599	126	5,8	0,6	97	8	143	27	292	10
9	Condizioni non professionali	18.137	637	53.450	989	43.579	2.904	2,9	0,8	4.703	368	6.573	1.247	4.341	202
	TOTALE	178.055	20.366	487.481	30.444	555.003	93.380	2,7	1,1	38.120	11.994	80.692	42.633	65.942	6.996

T O

1	Addetti all'agricoltura	1.423	217	5.005	593	7.064	1.610	3,5	1,4	39	21	115	90	272	64
2	Industriali e artigiani	3.288	272	12.803	620	13.777	1.766	3,9	1,1	181	58	411	231	643	118
3	Commercianti	4.461	312	18.825	820	19.780	2.264	4,2	1,1	122	53	330	221	583	114
4	Operai	21.260	4.124	57.278	9.078	90.162	25.792	2,7	1,6	1.467	811	4.354	3.266	8.886	2.066
5	Personale di servizio e di fatica	5.707	962	14.645	1.978	21.848	5.685	2,6	1,5	736	260	1.734	996	2.373	464
6	Forze armate, culto, professioni ed arti liberali	2.994	100	13.384	250	11.782	676	4,5	0,9	59	17	124	64	336	39
7	Impiegati	11.330	454	44.626	1.081	44.441	2.970	3,9	1,0	157	78	418	297	1.538	209
8	Proprietari e benestanti	510	5	3.116	10	1.889	28	6,1	0,6	5	2	10	6	17	2
9	Condizioni non professionali	6.491	286	23.448	651	21.409	1.782	3,6	0,9	412	69	704	261	1.249	112
	TOTALE	57.464	6.732	193.130	15.081	232.152	42.573	3,4	1,2	3.178	1.369	8.200	5.435	15.897	3.188

T R I

1	Addetti all'agricoltura	2.423	880	11.460	3.833	20.350	10.576	4,7	1,8	51	34	210	182	207	94
2	Industriali e artigiani	3.865	536	17.717	1.664	20.977	4.676	4,6	1,2	98	50	307	243	437	142
3	Commercianti	3.952	352	19.616	1.124	21.140	3.111	5,0	1,1	57	28	210	162	255	86
4	Operai	15.101	3.791	53.748	11.379	88.028	32.165	3,6	1,6	543	422	2.434	2.239	2.423	921
5	Personale di servizio e di fatica	2.498	398	9.049	1.184	12.762	3.383	3,6	1,4	93	48	295	223	400	108
6	Forze armate, culto, professioni ed arti liberali	2.744	129	14.400	385	11.715	1.045	5,2	0,8	34	9	66	31	189	46
7	Impiegati	7.140	401	32.770	1.235	32.892	3.316	4,6	1,0	60	39	210	176	405	92
8	Proprietari e benestanti	648	1	5.111	3	2.324	10	7,9	0,5	4	—	6	—	13	—
9	Condizioni non professionali	5.019	341	21.691	1.104	21.285	3.031	4,3	1,0	129	39	294	167	538	63
	TOTALE	43.390	6.829	185.562	21.911	231.473	61.312	4,3	1,2	1.069	669	4.031	3.429	4.867	1.552

V E N E

1	Addetti all'agricoltura	4.163	732	17.830	2.434	24.962	6.408	4,3	1,4	65	32	203	140	539	157
2	Industriali e artigiani	2.749	227	10.626	552	11.992	1.510	3,9	1,1	114	39	266	152	496	91
3	Commercianti	2.679	181	11.524	431	11.698	1.178	4,3	1,0	99	43	245	165	373	64
4	Operai	10.286	1.402	31.605	3.337	45.237	9.152	3,1	1,4	398	209	1.141	836	3.096	641
5	Personale di servizio e di fatica	1.510	148	4.373	328	5.630	909	2,9	1,3	159	27	268	94	492	75
6	Forze armate, culto, professioni ed arti liberali	2.038	68	10.000	142	8.000	388	4,8	0,8	46	13	90	48	215	39
7	Impiegati	3.993	112	16.833	258	15.930	694	4,2	0,9	76	23	159	79	429	51
8	Proprietari e benestanti	580	3	3.734	14	1.998	32	6,4	0,5	6	—	9	—	14	—
9	Condizioni non professionali	3.448	121	12.898	278	10.957	754	3,7	0,8	232	31	364	111	678	45
	TOTALE	31.476	2.994	119.423	7.777	136.404	21.025	3,8	1,1	1.195	417	2.745	1.631	6.332	1.163

V E

ABITAZIONI AL 21 APRILE 1931-IX.

e la condizione sociale del capo famiglia.

E PIÙ ABITANTI

ABITAZIONI DI STANZE																	Numero d'ordine
Persone		3		Persone		4-5		Persone		6-8		Persone		9-∞		Persone	
N.	di cui sovrappollate	N.	di cui sovrappollate	N.	di cui sovrappollate	N.	di cui sovrappollate	N.	di cui sovrappollate	N.	di cui sovrappollate	N.	di cui sovrappollate	N.	di cui sovrappollate		
																Abitazioni	

E PIÙ ABITANTI

M A

12.114	8.443	1.623	607	9.599	5.205	1.527	316	10.198	3.643	841	72	6.122	1.298	344	6	2.778	146	1
6.056	3.748	1.852	437	9.405	3.727	3.162	378	18.248	4.369	1.454	53	9.049	872	340	2	2.409	49	2
7.949	5.180	2.338	597	12.259	5.096	4.455	630	27.464	7.320	2.085	79	13.665	1.297	348	5	2.495	119	3
71.323	48.415	12.520	4.510	74.605	39.508	10.937	3.026	81.533	35.558	1.581	365	15.658	6.107	72	8	890	249	4
18.773	10.187	4.037	892	20.221	7.528	3.385	584	21.846	6.795	579	84	4.801	1.390	57	6	452	155	5
5.388	2.685	2.565	310	10.589	2.546	5.588	229	24.733	2.617	4.360	37	21.180	631	1.108	1	6.690	23	6
13.709	6.436	7.018	901	29.553	7.428	15.870	710	75.318	7.901	7.524	88	40.956	1.442	915	3	5.978	79	7
218	70	181	9	570	70	664	12	2.351	136	926	1	3.791	13	700	—	4.125	—	8
6.844	3.308	3.556	539	14.438	4.698	7.521	494	33.565	5.661	4.031	85	19.671	1.385	606	2	3.482	61	9
142.874	88.472	35.690	8.802	181.239	75.806	53.109	6.379	295.256	74.005	23.381	864	134.893	14.435	4.490	33	29.299	881	

R A N T O

3.325	2.218	222	72	1.196	618	181	20	1.063	209	32	1	211	13	13	—	73	—	1
2.158	1.577	234	109	1.442	921	145	25	937	258	43	2	306	28	5	—	36	—	2
1.965	1.263	310	88	1.651	736	303	34	1.750	352	54	—	383	—	7	—	63	—	3
15.882	11.669	1.330	511	7.945	4.375	570	108	3.721	1.141	32	5	298	81	1	—	10	—	4
912	675	83	22	435	191	40	10	251	104	9	—	50	—	1	—	8	—	5
1.240	656	331	47	1.490	368	424	18	2.092	187	146	1	788	13	21	—	130	—	6
2.119	1.284	455	75	2.125	607	523	37	2.807	389	110	3	684	44	5	—	30	—	7
93	38	50	8	200	69	67	3	271	28	35	—	162	—	11	—	63	—	8
2.603	1.464	480	100	2.209	827	391	41	2.031	426	70	1	401	18	11	—	57	—	8
30.297	20.844	3.495	1.032	18.893	8.712	2.644	296	14.923	3.094	531	13	3.283	197	75	—	470	—	9

R I N O

2.873	1.247	559	57	2.444	453	583	20	2.912	203	200	—	1.138	—	13	—	428	—	1
12.193	2.482	3.035	81	10.146	615	3.255	18	12.380	183	1.379	—	6.183	—	386	—	2.263	—	2
12.247	2.586	3.086	101	10.799	765	3.484	23	13.696	227	1.370	2	6.327	—	240	—	1.403	—	3
127.440	26.267	12.276	699	47.684	5.466	4.264	94	18.800	964	377	3	1.964	43	18	—	129	—	4
14.243	2.916	1.653	71	6.091	546	817	16	3.333	169	94	—	474	—	11	—	36	—	5
4.432	637	1.647	30	4.786	233	2.877	1	9.535	9	1.993	1	8.271	13	555	—	2.966	—	6
16.056	2.033	6.515	82	20.038	631	7.919	24	28.876	256	2.160	—	9.624	—	285	—	1.639	—	7
607	55	523	3	1.266	26	1.408	2	4.079	18	1.245	—	4.389	—	615	—	3.115	—	8
9.428	1.109	3.192	52	8.487	401	4.154	15	12.531	147	1.532	—	5.604	—	215	—	956	—	9
199.519	39.332	32.486	1.176	111.741	9.136	28.761	213	106.142	2.176	10.350	7	43.974	103	2.396	—	12.935	—	

E S T E

946	376	478	94	2.374	752	529	36	2.949	365	93	2	604	27	12	—	76	—	1
2.080	693	795	69	3.220	549	1.127	26	5.221	276	457	1	2.291	17	85	—	554	—	2
1.938	678	971	72	3.853	553	1.869	67	8.673	707	813	5	4.310	78	103	—	676	—	3
31.943	11.861	6.999	949	31.754	7.384	3.622	274	19.881	2.843	278	24	2.143	438	8	—	87	—	4
7.799	2.645	1.666	179	7.240	1.397	843	56	4.524	600	79	3	486	44	10	—	65	—	5
1.042	217	606	28	2.244	216	1.254	13	4.792	132	625	3	2.952	47	114	—	628	—	6
4.920	1.178	2.842	108	10.082	827	5.390	54	21.840	566	1.312	4	6.560	67	91	—	621	—	7
43	13	42	—	112	—	181	1	590	9	197	—	762	—	68	—	372	—	8
2.984	637	1.675	73	5.445	549	2.401	29	9.008	295	704	3	3.026	40	50	—	242	—	9
53.895	18.298	16.074	1.572	66.324	12.227	17.216	556	77.478	5.793	4.558	45	23.134	758	541	2	3.321	62	

Z I A

941	613	467	176	2.757	1.490	1.023	352	8.339	4.214	556	200	6.539	3.493	119	24	1.564	584	1
1.693	912	775	161	3.672	1.336	1.525	150	8.478	1.655	836	32	5.429	510	194	1	1.398	20	2
974	527	597	100	2.704	819	1.757	124	9.303	1.370	1.069	13	6.463	211	217	1	1.486	22	3
10.270	5.775	4.702	1.253	24.978	10.383	6.324	1.068	40.747	11.684	1.059	120	8.974	1.883	50	7	625	201	4
1.485	690	755	110	3.386	919	1.052	120	6.131	1.341	178	12	1.306	204	20	—	159	—	5
681	279	441	30	1.692	245	1.062	40	4.517	429	752	4	3.413	61	266	—	1.346	—	6
1.390	554	1.312	138	5.291	1.087	3.629	113	16.535	1.209	1.563	19	8.456	239	171	—	1.010	—	7
20	—	31	1	67	10	170	—	479	—	237	—	842	—	193	—	911	—	8
1.365	386	1.018	108	3.738	869	2.323	112	10.569	1.254	858	15	4.389	256	153	4	930	99	9
18.819	9.736	10.098	2.077	48.285	17.158	18.885	2.079	105.098	23.156	7.108	415	45.811	6.907	1.383	37	9.429	926	

R O N A

2.031	936	889	239	4.776	1.946	1.849	262	11.759	2.756	693	42	5.298	624	128	—	895	—	1
1.602	526	689	66	2.887	514	1.030	29	4.852	291	360	2	1.937	27	60	—	448	—	2
1.162	368	517	41	2.041	320	1.075	30	4.892	285	519	3	2.780	40	96	—	578	—	3
10.952	3.673	3.279	386	14.686	2.984	3.201	163	16.608	1.617	280	—	1.771	42	12	—	79	—	4
1.513	435	419	33	1.676	252	390	13	1.871	128	48	—	294	—	2	—	8	—	5
673	211	343	14	1.232	106	817	2	3.051	23	543	—	2.319	—	124	—	635	—	6
1.278	288	822	22	2.926	162	1.919	16	7.910	165	702	—	3.394	—	45	—	263	—	7
22	—	48	1	114	7	198	1	587	12	227	1	846	—	87	—	420	—	8
1.465	256	711	30	2.202	230	1.321	14	4.821	142	461	1	1.880	15	45	—	225	—	9
20.698	6.698	7.717	832	32.540	6.521	11.800	530	56.351	5.419	3.833	52	20.519	781	599	—	3.551	—	

INDAGINE SPECIALE SULLE ABITAZIONI AL 21 APRILE 1931-IX.

TAV. V

Abitazioni fornite di cucina, acqua, latrina, riscaldamento, gas, luce elettrica, bagno, giardino od orto.

CLASSI DI COMUNI E COMUNI CON 100.000 E PIÙ ABITANTI	N. Comuni	ABITAZIONI FORNITE DI																	
		ABITAZIONI IN COMPLESSO (1)	CUCINA			ACQUA POTA- BILE	LATRINA			LUCE ELET- TRICA	GAS			TERMO- SIFONE	BAGNO	GIARDINO OD ORTO			
			TOTALE	vera stan- za	pic- colo vano		TOTALE	ad acqua	senza acqua		TOTALE	ad uso							
												illu- mina- zione	cuci- na				illum. e cu- cina		
1	2	3	4	5	6	7	8	9	10	11	12	13	14	15	16	17	18		
I - COMUNI CON 100.000 E PIÙ ABITANTI	Complesso . . .	22	1.556.639	1254.431	881849	372582	1157.257	1248.058	828063	419995	1265.620	727.950	2.408	682691	42.851	130.351	225.266	151.635	
	Italia Setten.	11	864.916	682.750	503205	89545	664.205	689.512	524496	165016	747.466	559.794	1.477	522520	35.797	103.490	132.597	93.056	
	Italia Centr.	3	257.956	241.666	178028	63638	212.137	238.794	161768	77026	229.490	109.983	232	106946	2.805	23.583	61.184	34.991	
	Italia Merid.	4	246.079	186.185	73181	113004	163.724	178.506	99286	79220	166.603	37.484	344	34660	2.480	2.558	15.903	12.965	
	Italia Insul.	4	187.688	143.830	37435	106395	117.131	141.246	42513	98733	122.061	20.689	355	18565	1.769	720	15.582	10.623	
II - COMUNI DA 50.000 A 99.999 ABITANTI	Complesso . . .	42	591.664	491.407	387858	103549	291.975	426.113	136539	289574	390.417	122.675	625	116257	5.793	17.697	39.746	117.013	
	Italia Setten.	22	324.019	272.971	237959	35012	192.161	251.819	100048	151771	231.269	100.930	403	96092	4.435	15.130	27.534	70.522	
	Italia Centr.	9	131.315	127.214	111614	15600	49.172	98.737	22283	76454	91.894	16.263	116	15300	787	2.029	8.013	33.382	
	Italia Merid.	6	73.349	45.825	20220	25605	21.732	38.293	7600	30693	40.838	4.187	84	3599	504	393	2.480	5.370	
	Italia Insul.	5	62.981	45.397	18065	27332	28.910	37.264	6608	30656	26.416	1.295	22	1206	67	145	1.719	2.739	
III - COMUNI DA 20.000 A 49.999 ABITANTI	Complesso . . .	168	1.094.101	797.299	535039	262210	387.228	612.931	139326	473605	551.258	86.394	404	82677	3.313	15.898	38.873	183.764	
	Italia Setten.	48	326.564	275.981	246470	29511	149.109	222.169	68986	153188	228.471	70.977	290	68212	2.475	12.491	21.610	90.196	
	Italia Centr.	32	136.334	177.380	152919	24461	58.927	117.345	33914	83431	106.954	8.401	40	8017	344	1.871	7.500	55.793	
	Italia Merid.	56	366.226	211.296	92904	118392	125.141	159.712	27033	132679	162.554	6.592	68	6105	419	1.396	7.138	29.449	
	Italia Insul.	32	214.977	132.642	42796	89846	54.051	113.705	9393	104312	53.279	424	6	343	75	140	2.625	13.356	
COMUNI CON 100.000 E PIÙ ABITANTI:																			
	Bari		37.711	23.535	9180	14355	16.771	15.879	8308	7571	19.521	1.920	22	1863	35	415	1.828	1.978	
	Bologna		58.253	53.627	44504	9123	49.277	51.507	34890	16617	52.310	32.950	150	30648	2.152	5.750	8.664	6.337	
	Brèscia		26.655	23.661	21590	2071	16.624	20.810	10259	10551	21.951	10.055	28	9747	280	1.792	2.753	3.746	
	Cagliari		17.829	15.696	11120	4576	9.905	15.159	4245	10914	11.122	2.100	21	1936	143	109	1.415	965	
	Catania		51.320	33.278	7244	26034	32.017	45.224	8890	36334	33.719	2.203	96	1893	214	92	3.244	4.126	
	Ferrara		23.525	19.270	16976	2294	11.519	14.140	4927	9213	11.747	2.702	20	2606	76	896	1.580	5.617	
	Firenze		65.683	63.907	54705	9202	52.675	64.714	29283	35431	61.711	16.211	61	15563	587	5.712	11.555	14.410	
	Genova		129.622	123.832	98174	25658	116.385	122.586	96940	25646	109.568	72.440	340	66164	5.936	9.114	21.989	13.882	
	La Spèzia		21.836	20.994	18443	2551	16.702	19.513	8327	11186	18.713	4.791	13	4098	80	432	2.256	2.895	
	Livorno		23.071	22.596	19320	3276	11.479	21.580	4603	16977	17.241	10.007	17	9624	366	509	1.614	3.543	
	Messina		39.846	32.561	6593	25968	13.059	21.996	9751	12245	21.926	991	27	917	47	197	3.517	2.739	
	Milano		271.060	193.003	171590	21413	169.621	154.293	140978	13315	256.509	230.244	449	213357	16.438	51.485	63.690	12.617	
	Nàpoli		160.276	122.663	53098	69565	124.951	136.362	85161	51201	123.871	35.564	322	32707	2.445	2.030	12.257	4.592	
	Padova		23.580	22.271	19593	2678	16.789	19.998	10923	9075	17.011	8.689	21	8358	310	1.865	2.770	9.567	
	Palermo		78.693	62.295	12478	49817	62.150	58.867	19627	39240	55.294	15.395	211	13819	1.365	322	7.406	2.793	
	Reggio di Calàbria		27.310	23.170	5260	17910	7.342	12.553	4295	8258	10.342	-	-	-	-	74	1.181	4.584	
	Roma		169.202	155.163	104003	51160	147.933	152.500	127882	24618	150.538	83.765	154	81759	1.852	17.362	48.015	17.038	
	Taranto		20.782	16.817	5643	11174	14.660	13.712	1622	12190	7.869	-	-	-	39	637	1.811		
	Torino		178.055	99.869	83150	16719	174.231	170.984	157997	12987	157.843	145.969	208	139148	6.613	26.525	15.320	15.961	
	Trieste		57.464	53.974	53185	789	39.391	53.546	19511	34035	37.163	27.841	187	24356	3.295	1.615	6.058	7.097	
	Venèzia		43.390	42.154	38677	3477	33.834	37.375	29193	8182	36.472	16.539	33	16065	441	2.421	4.346	9.023	
	Verona		31.476	30.095	27323	2772	19.892	24.760	10551	14209	23.179	7.574	28	7370	176	1.595	3.171	6.309	

(1) Fornite e non fornite dei vari servizi indicati nella presente tavola.