

ISTITUTO CENTRALE DI STATISTICA

4° CENSIMENTO GENERALE DELL'INDUSTRIA E DEL COMMERCIO

16 OTTOBRE 1961

VOLUME II

DATI PROVINCIALI

SU ALCUNE PRINCIPALI CARATTERISTICHE STRUTTURALI
DELLE IMPRESE E DELLE UNITÀ LOCALI

FASCICOLO 29

PROVINCIA DI ROVIGO



ROMA - 1964



ISTITUTO CENTRALE DI STATISTICA

4° CENSIMENTO GENERALE DELL'INDUSTRIA E DEL COMMERCIO

16 OTTOBRE 1961

VOLUME II

DATI PROVINCIALI

SU ALCUNE PRINCIPALI CARATTERISTICHE STRUTTURALI
DELLE IMPRESE E DELLE UNITÀ LOCALI

FASCICOLO 29

PROVINCIA DI ROVIGO



01/50

ROMA - 1964

INDICE

AVVERTENZE	Pag.	5
----------------------	------	---

TAVOLE

1 — Imprese, unità locali, addetti.	»	12
2 — Imprese e relative unità locali	»	14
3 — Imprese per forma giuridica e relativi addetti	»	16
4 — Imprese per numero di addetti	»	20
5 — Unità locali per tipo.	»	32
6 — Unità locali per numero di addetti	»	34
7 — Unità locali con e senza forza motrice.	»	38
8 — Unità locali con forza motrice per tipo di motori	»	40
9 — Unità locali, addetti e potenza utilizzabile, per categoria di attività economica	»	41
10 — Addetti alle unità locali per categoria posizionale e sesso	»	46
11 — Spese per il personale nel 1960 per titolo di spesa e gruppi posizionali del personale	»	48
12 — Imprese e unità locali per comune	»	50

1. The first part of the document discusses the importance of maintaining accurate records of all transactions. It emphasizes that proper record-keeping is essential for the integrity of the financial system and for the ability to detect and prevent fraud.

2. The second part of the document outlines the various methods used to collect and analyze data. It describes the use of statistical techniques to identify trends and anomalies in the data, and the importance of using reliable sources of information.

3. The third part of the document discusses the role of the auditor in the financial reporting process. It explains how the auditor's independent review of the financial statements provides assurance to investors and other stakeholders that the information is reliable and free from material misstatement.

4. The fourth part of the document addresses the challenges faced by auditors in the current business environment. It highlights the increasing complexity of financial transactions and the need for auditors to stay up-to-date on the latest accounting standards and regulations.

5. The fifth part of the document discusses the importance of communication in the auditing process. It emphasizes the need for auditors to clearly and effectively communicate their findings and conclusions to the management and the board of directors.

6. The final part of the document provides a summary of the key points discussed and offers some recommendations for improving the auditing process. It stresses the importance of maintaining a high level of professional skepticism and integrity throughout the entire process.

AVVERTENZE

Nelle avvertenze che seguono sono illustrati i caratteri ai quali si riferiscono i dati riportati nel presente volume, allo scopo di assicurare una esatta interpretazione dei dati stessi.

Per una conoscenza più completa delle modalità tecniche seguite per l'esecuzione del censimento, vedasi il fascicolo dell'Istituto Centrale di Statistica « Disposizioni e istruzioni per il 10° Censimento della popolazione ed il 4° Censimento dell'industria e del commercio, 15-16 ottobre 1961 », Metodi e norme, Numero speciale.

1. Riferimento dei dati — I dati di situazione contenuti nel presente volume fanno riferimento alla data del 16 ottobre 1961; i dati concernenti le spese per il personale (Tav. 11) si riferiscono all'anno 1960.

2. Campo di rilevazione — Hanno formato oggetto del censimento tutte le imprese e le unità locali di qualsiasi ampiezza e da chiunque gestite — comprese quelle a carattere artigiano — esercitanti una o più delle attività economiche (*) sottoindicate:

a) *Ramo 1* (Agricoltura, foreste, caccia e pesca) limitatamente alle seguenti classi, sottoclassi e categorie:

Classe 1.03 — Foreste (limitatamente alla categoria 1.03.02 - Aziende di utilizzazione del bosco)

Classe 1.04 — Caccia e pesca

Sottoclasse 1.04 A — Caccia e pesca in acque dolci (limitatamente alla categoria 1.04.02 - Esercizio della pesca e di allevamenti in acque dolci)

Sottoclasse 1.04 B — Pesca e allevamenti in acque marine e lagunari

Classe 1.05 — Attività connesse con l'agricoltura

Sottoclasse 1.05 A — Attività trasformatrici annesse ad aziende agricole (che lavorano prevalentemente prodotti propri) o svolte in sociale

Sottoclasse 1.05 B — Esercizio di macchine agricole

Sottoclasse 1.05 C — Enti economici per l'agricoltura (limitatamente alla categoria 1.05.08 - Enti per l'approvvigionamento, la produzione e la distribuzione di mezzi tecnici necessari all'esercizio dell'agricoltura);

b) *Rami dal 2* (Industrie estrattive) *all'8* (Credito, assicurazione e gestioni finanziarie).

Per quanto riguarda il commercio ambulante, compreso nel ramo 6, è da tener presente che hanno formato oggetto del censimento soltanto gli esercizi i cui titolari esercitano il commercio ambulante come attività esclusiva o prevalente. Non sono compresi nel censimento gli esercizi di commercio ambulante il cui titolare eserciti tale attività occasionalmente o in determinati periodi dell'anno.

c) *Ramo 9* (Servizi ed attività sociali varie) limitatamente alle seguenti classi, sottoclassi e categorie:

Classe 9.01 — Servizi per l'igiene e la pulizia

Classe 9.02 — Servizi dello spettacolo (limitatamente alla categoria 9.02.01 - Imprese dello spettacolo)

Classe 9.03 — Servizi sanitari

Sottoclasse 9.03 A — Servizi sanitari privati (limitatamente alle categorie 9.03.01 - Stabilimenti idropinici e idrotermali e 9.03.05 - Farmacie)

Classe 9.04 — Servizi privati per l'istruzione e la formazione professionale (limitatamente alla categoria 9.04.03 - Scuole di guida, di pilotaggio e simili)

Classe 9.08 — Servizi vari, non altrove classificati (limitatamente alle categorie 9.08.03 - Copisterie e 9.08.06 - Centri meccanografici per conto terzi).

Sono incluse nel censimento le imprese costituite all'estero ma aventi nel territorio nazionale una o più sedi con rappresentanza stabile, mentre sono escluse le unità locali situate all'estero dipendenti da imprese nazionali.

(*) Com'è noto, la « Classificazione delle attività economiche » predisposta dall'Istituto Centrale di Statistica, si articola in dieci rami suddivisi in classi e talvolta in sottoclassi. Sia le classi che le sottoclassi sono ulteriormente distinte in categorie, che costituiscono le componenti elementari della classificazione.

3. Impresa (Ditta) — Ai fini del censimento per impresa s'intende un ente giuridico-economico organizzato per la produzione o vendita di beni o la prestazione di servizi.

In relazione alla forma giuridica, le imprese sono classificate in: imprese individuali; società per azioni, cooperative, in accomandita, a responsabilità limitata, altre (società di fatto, società in nome collettivo); enti pubblici e altre forme. In particolare si precisa che negli « Enti pubblici » sono compresi gli Enti statali, di diritto pubblico, comunali, ecc., esercitanti una o più delle attività economiche che hanno formato oggetto del censimento, quali ad es.: Ferrovie dello Stato, Azienda telefoni di Stato, Monopoli di Stato, Aziende comunali di trasporti e di servizi di nettezza urbana; nelle « altre forme » sono compresi particolari tipi di consorzi e altre forme associative di imprese che a ragione della loro natura giuridica non sono classificabili nelle altre voci.

4. Unità locale — Per unità locale s'intende l'impianto (o il corpo di impianti) situato in un dato luogo in cui viene effettuata la produzione o vendita di beni o la prestazione di servizi.

Per estensione della definizione suddetta, relativamente alle sottoindicate attività, per unità locale si intende:

- per l'*industria della pesca*, il complesso delle attrezzature e degli impianti fissi nonchè dei natanti gestiti da una stessa impresa in uno stesso comune;
- per l'*esercizio di macchine agricole per conto terzi*, il parco di macchine agricole gestito da una stessa impresa o da un medesimo consorzio o cooperativa aziendale in uno stesso comune;
- per le *costruzioni edilizie e installazione di impianti*, il complesso dei cantieri gestiti da una stessa impresa in uno stesso comune;
- per il *servizio di distribuzione stradale di benzina e di metano*, il complesso dei distributori gestiti da una stessa impresa in uno stesso comune;
- per i *trasporti e comunicazioni*, il complesso degli impianti, attrezzature e mezzi di trasporto gestiti da una stessa impresa in uno stesso comune.

Le unità locali sono distinte in:

- a) *unità locali operative*, costituite dalle unità dove si attua materialmente la produzione o vendita di beni o la prestazione di servizi, cioè stabilimenti, laboratori, miniere, botteghe, negozi e simili;
- b) *unità locali amministrative*, costituite dalla sede centrale o dagli uffici direttivi, tecnici e amministrativi — nei quali vengono trattati gli affari interessanti l'impresa — semprechè tali unità siano fisicamente o funzionalmente distinte dalle unità locali operative di cui alla precedente lettera a).

5. Classificazione delle imprese e delle unità locali per attività economica — La classificazione delle imprese per ramo, classe o sottoclasse di attività economica è effettuata in base all'attività esercitata dall'impresa stessa e risultante dalla dichiarazione riportata nel questionario di censimento.

Nel caso di imprese esercitanti attività classificabili in rami, classi o sottoclassi differenti, tali imprese sono classificate nel ramo, classe o sottoclasse corrispondente all'attività prevalente precisata anch'essa di norma nel questionario.

La classificazione delle unità locali per ramo, classe, sottoclasse o categoria è stata effettuata ugualmente in base al criterio della attività unica o prevalente svolta nelle unità locali stesse, indipendentemente dalla classificazione delle relative imprese.

Pertanto la classificazione per attività economica delle imprese è indipendente da quella delle unità locali. Si ha coincidenza delle due classificazioni solo nel caso di imprese aventi una sola unità locale o di imprese aventi più unità locali esercitanti attività comprese tutte nella stessa categoria di attività economica.

6. Motori primi, generatori di energia elettrica, motori elettrici — Per motori primi (idraulici, a vapore, a combustione interna, ecc.) s'intendono quelli che utilizzano e trasformano in energia meccanica l'energia delle cascate d'acqua, del vapore, dell'olio pesante, del gas, ecc.; per generatori di energia elettrica s'intendono quelli che trasformano in energia elettrica l'energia meccanica dei motori primi; per motori elettrici s'intendono le macchine rotanti alimentate da energia elettrica che trasformano quest'ultima in energia meccanica per azionare macchine, attrezzi, ecc.

Tra i generatori di energia elettrica sono compresi gli alternatori dei gruppi turbo-alternatori ed esclusi i trasformatori o convertitori di qualsiasi specie.

La potenza dei motori primi è espressa in HP (un HP equivale al lavoro di 75 kilogrammetri al secondo), quella dei generatori di energia elettrica (a corrente continua o a corrente alternata) e dei motori elettrici è invece espressa in kW (un kW corrisponde a 1,360 HP).

I dati sui motori e generatori fanno riferimento sia a quelli in esercizio, sia a quelli in riserva alla data di censimento, intendendosi per questi ultimi gli impianti installati allo scopo di essere azionati solo in caso di mancato funzionamento, per qualsiasi causa, degli altri impianti. Sono esclusi invece i motori di propulsione dei mezzi di trasporto.

7. Potenza utilizzabile nelle unità locali — Tale potenza (M) è stata determinata in base alla seguente formula :

$$M = (P - G) + E$$

dove P indica la potenza complessiva dei motori primi installati, G la parte di tale potenza assorbita dai generatori, ove esistano, E la potenza dei motori elettrici installati. Di conseguenza la differenza (P — G) rappresenta la parte di potenza dei motori primi non trasformata in energia elettrica e pertanto direttamente utilizzata come energia meccanica. Nel calcolo di cui sopra si fa astrazione dalle perdite dovute alle resistenze passive (attrito, ecc.), alla trasformazione dell'energia nelle sue varie forme (meccanica, elettrica, ecc.) e al suo trasporto (potenza utilizzabile teorica). I dati sulla potenza utilizzabile sono espressi in HP ; a tal fine la potenza dei motori elettrici e dei generatori di energia elettrica, espressa, come già detto, in kW, è stata convertita in HP.

8. Addetti alle imprese e alle unità locali — Sono rappresentati dalle forze di lavoro occupate alla data del 16 ottobre 1961 nelle unità stesse, anche se provvisoriamente assenti per servizio, licenza o malattia.

Gli addetti riguardano le seguenti categorie posizionali :

— *Imprenditori, titolari, gerenti, ecc.* — Titolari dell'impresa o, nel caso di imprese individuali, della licenza di esercizio, purchè partecipino direttamente alla gestione e non si servano di un gestore o di un coadiuvante o di altra persona diversamente denominata. Nel caso di società sono la persona o le persone fisiche che risultano tali dagli atti amministrativi della società stessa (amministratore unico, consigliere delegato, ecc.).

— *Cooperatori* — Soci di cooperative di produzione e lavoro, i quali come corrispettivo dell'opera prestata non percepiscono una remunerazione regolata da contratti di lavoro, bensì un compenso proporzionato alla prestazione, nonchè una quota parte degli utili dell'impresa. In tale categoria sono compresi pertanto solo i cooperatori che assumono la figura di lavoratori in proprio. Qualora invece i cooperatori assumano la figura di lavoratori dipendenti, essi sono compresi nell'appropriata categoria di lavoratori dipendenti (operai specializzati, operai qualificati, operai comuni, ecc.).

— *Familiari coadiuvanti* — Coloro che, essendo parenti o affini di un titolare d'impresa e con esso generalmente coabitanti, prestano lavoro nell'impresa senza corrispettivo di una prefissata retribuzione contrattuale.

— *Dirigenti* — Coloro che esercitano, contro retribuzione, funzioni direttive (tecniche o amministrative) o di rappresentanza dell'impresa.

— *Impiegati* — Sono considerati impiegati :

a) di I categoria, coloro che esercitano, contro retribuzione, una funzione direttiva, ma senza il carattere di responsabilità e autonomia inerente alle funzioni di dirigente. Tale personale in genere nei contratti collettivi di lavoro è indicato come personale con mansioni direttive, o di I categoria, o di categoria A ;

b) di II categoria, coloro che esercitano, contro retribuzione, una funzione di concetto (tecnica o amministrativa). Tale personale in genere nei contratti collettivi di lavoro è indicato come personale di concetto, o di II categoria, o di categoria B ;

c) altre categorie di impiegati, coloro che esercitano, contro retribuzione, una funzione esecutiva. Tale personale in genere nei contratti collettivi di lavoro è indicato come personale esecutivo, o di III categoria, o di categoria C.

— *Categorie speciali* — Lavoratori (intermedi, ex-equiparati, ecc.) il cui rapporto di lavoro è regolato con gli accordi interconfederali del 30 marzo e del 23 maggio 1946, e del 27 ottobre 1947 e dalle particolari successive regolamentazioni dei contratti di categoria, e che godono del trattamento previsto dal R.D.L. 13 novembre 1924 n. 1825 (capotreno di laminazione, contromaestro, maestro di più forni di riscaldamento, assistente tessile, caposquadra, sollecitatore semplice, marcatempo, ecc.).

— *Operai specializzati* — Coloro che, contro retribuzione, eseguono lavorazioni, per l'esecuzione delle quali sono necessarie conoscenza specifica del mestiere, capacità tecnico-pratica ed esperienza.

— *Operai qualificati* — Coloro che, contro retribuzione, eseguono lavorazioni per la cui esecuzione è richiesta una capacità pratica acquisita mediante adeguato tirocinio.

— *Operai comuni e manovali specializzati* — Coloro che, contro retribuzione, eseguono lavorazioni che un lavoratore di media abilità riesce a compiere con soddisfacente rendimento dopo un breve periodo di addestramento.

— *Manovali comuni* — Coloro che, contro retribuzione, prestano lavoro manuale non richiedente specifiche capacità nè attitudini, rimanendo adibiti ad operazioni di pulizia, di trasporto, di carico e scarico e simili.

— *Apprendisti* — Coloro che, avendo generalmente l'età prescritta dalle vigenti norme, vengono assunti per apprendere quelle mansioni di impiegato d'ordine, operaio e simili, per le quali occorra un certo tirocinio.

— *Altro personale* — Coloro che, non essendo compresi nelle categorie precedenti, prestano, contro retribuzione, servizi di vigilanza, custodia, servizi interni, ecc.

Circa le categorie posizionali sopraelencate si precisa che esse sono state scelte in maniera tale da potersi adattare alle diverse attività economiche soggette al censimento. In tali categorie, pertanto, sono state ricondotte, attraverso una predisposta tabella di ragguaglio, le qualifiche professionali tipiche di alcuni particolari settori di attività economica, come la pesca, il commercio, i trasporti, il credito, ecc.

9. Spese per il personale nel 1960 — Riguardano le retribuzioni lorde (ivi compresi gli assegni familiari), le ritenute sulle retribuzioni a carico del personale e i contributi e spese a carico del datore di lavoro. I dati sono riportati separatamente per dirigenti e impiegati e per il restante personale dipendente (categorie speciali, operai specializzati, qualificati e comuni, manovali specializzati e comuni, apprendisti, altro personale).

Le RETRIBUZIONI LORDE comprendono le seguenti voci :

a) *salari e stipendi*, costituiti dall'ammontare dei salari e degli stipendi veri e propri, nonchè da tutti quegli emolumenti che vengono pagati con la stessa periodicità dei salari e stipendi e che rappresentano un'aggiunta fissa al salario o stipendio percepito (ad es., indennità di contingenza, interessenze, provvigioni, lavoro straordinario) ;

b) *altre erogazioni*, costituite da tutte le somme riscosse in una sola volta durante l'anno o in maniera saltuaria in aggiunta al salario o stipendio percepito (ad es., compensi per ferie, festività, gratifica natalizia) ;

c) *corresponsioni in natura*, costituite dal valore dei beni corrisposti in natura al personale quale integrazione fissa o saltuaria della retribuzione in contanti o quale pagamento dovuto in base al contratto di impiego. Il valore di tali corresponsioni è determinato in base ai prezzi di costo per le merci fornite e in base ai prezzi correnti di mercato per altre corresponsioni (alloggio, ecc.), ovvero in base alle eventuali valutazioni convenzionali stabilite nei contratti di lavoro;

d) *assegni familiari*, costituiti dall'ammontare complessivo degli assegni familiari corrisposti a tutto il personale dipendente dal datore di lavoro per conto della cassa unica degli assegni familiari.

Le RITENUTE SULLE RETRIBUZIONI LORDE a carico del personale comprendono le seguenti voci :

a) *contributi per la previdenza sociale e gestioni collegate*, costituiti dall'ammontare complessivo delle quote trattenute sulle retribuzioni lorde per la previdenza sociale e gestioni collegate (ad es., fondo adeguamento pensioni, gestione INA-Casa, assicurazione malattia) ;

b) *ritenute erariali*, costituite dall'ammontare complessivo delle quote trattenute sulle retribuzioni lorde per le ritenute erariali.

I CONTRIBUTI E SPESE A CARICO DEL DATORE DI LAVORO comprendono le seguenti voci :

a) *contributi sociali obbligatori*, costituiti dall'ammontare complessivo delle spese sostenute dal datore di lavoro per contributi sociali obbligatori all'INPS, all'INAM, all'INAIL, all'INA-Casa, ecc. ;

b) *quote maturate nell'anno per indennità di licenziamento e simili*, costituite dall'ammontare complessivo delle sole quote maturate nell'anno ed accantonate o da accantonare dal datore di lavoro per provvedere successivamente alla corresponsione al personale di indennità di licenziamento, di liquidazione, di quiescenza e simili ;

c) *provvidenze varie al personale*, costituite dall'ammontare complessivo delle spese sostenute dal datore di lavoro per provvidenze varie al personale (ad es., spese per le mense, per le colonie marine e montane, per nidi d'infanzia), ad esclusione delle spese eventualmente sostenute per la costruzione di alloggi ed altri fabbricati destinati ad uso del personale stesso.

Avvertenze particolari alle tavole — Ai fini di una corretta interpretazione dei dati riportati nelle tavole del presente volume, si precisa quanto segue:

Nella Tav. 1 sono comprese tutte le imprese e tutte le unità locali aventi sede in uno dei comuni della provincia; in tale tavola pertanto sono comprese anche le unità locali gestite da imprese la cui sede è situata in altra provincia. Per quanto riguarda la distribuzione per ramo, classe e sottoclasse di attività economica, è da avvertire che le imprese e le unità locali risultano classificate indipendentemente le une dalle altre, sulla base della propria attività unica o prevalente.

Nella Tav. 2, mentre il numero delle imprese fa ugualmente riferimento alle imprese aventi sede in uno dei comuni della provincia, il numero delle unità locali e dei relativi addetti riguarda il complesso delle unità locali gestite dalle stesse imprese, sia che tali unità locali siano situate nella provincia sia in provincie diverse. Sono pertanto escluse da detta tavola le unità locali situate nella provincia ma gestite da imprese aventi sede in altra provincia. È da tener presente inoltre che in detta tavola la classificazione delle unità locali e dei relativi addetti fa riferimento all'attività unica o prevalente dell'impresa da cui sono gestite. Con analogo criterio, nelle Tavv. 3 e 4 gli addetti risultano classificati secondo l'attività unica o prevalente dell'impresa.

I dati riportati nelle Tavv. da 5 a 11 si riferiscono alle unità locali situate in uno dei comuni della provincia, classificate secondo l'attività unica o prevalente svolta nelle unità locali stesse.

Nella Tav. 8, con riferimento ai vari tipi di motori, le unità locali risultano ripetute tante volte quanti sono i tipi di motore in esse installati. Così, ad esempio, se una unità locale dispone sia di motori primi che di generatori essa risulta ripetuta sia tra le unità locali che hanno motori primi sia tra quelle che hanno generatori.

Per quanto riguarda i dati riportati nella Tav. 12 sono da tener presenti le avvertenze sopra riportate con riferimento alla Tav. 1.

Segni convenzionali — Nelle tavole del presente volume sono usati i seguenti segni convenzionali:

- | | |
|-------------------------|--|
| <i>Linea (—)</i> | quando il fenomeno non esiste; |
| <i>Due puntini (..)</i> | quando i dati non raggiungono la cifra significativa dell'ordine minimo considerato (ad es., un HP per la potenza dei motori). |



TAVOLE

Segue TAV. 1 — Imprese, unità locali, addetti

N classi- fica- zione	RAMI, CLASSI E SOTTOCLASSI DI ATTIVITÀ ECONOMICA	IMPRESSE			UNITÀ LOCALI E ADDETTI					
		Comune capoluogo	Altri comuni	Totale	Comune capoluogo		Altri comuni		Totale	
					Unità locali	Addetti	Unità locali	Addetti	Unità locali	Addetti
3.20	Industrie della gomma elastica	2	9	11	2	3	9	19	11	22
3.21	Prod. della cellulosa per tessuti, delle fibre tessili artificiali e sintetiche . .	—	—	—	—	—	—	—	—	—
3.22	Industrie della carta e della cartotecnica .	—	6	6	—	—	7	63	7	63
3.23	Industrie poligrafiche ed editoriali . . .	10	17	27	13	104	17	112	30	216
3.24	Industrie foto-fono-cinematografiche . .	8	37	45	8	19	39	63	47	82
3.25	Prod. oggetti in materie plastiche . . .	—	2	2	—	—	2	11	2	11
3.26	Industrie manifatturiere varie	3	2	5	3	140	2	28	5	168
4	Costruzioni e install. di impianti . . .	58	219	277	75	1.001	305	3.028	381	4.029
4.01	Costruzioni	51	208	259	67	831	292	2.967	359	3.798
4.02	Installazione impianti.	7	11	18	8	170	14	61	22	231
5	Prod. e distrib. di energia elet- trica e gas, distribuzione di acqua	2	11	13	7	205	24	192	31	397
5.01	Prod. e distrib. di energia elettrica	—	—	—	3	128	9	91	12	219
5.02	Prod. e distribuzione di gas	1	8	9	2	19	12	85	14	104
5.03	Distribuzione di acqua	1	3	4	2	58	3	16	5	74
6	COMMERCIO	935	4.831	5.766	1.005	3.364	4.974	10.073	5.979	13.437
6.01	Commercio all'ingrosso	76	263	339	94	939	274	1.086	368	2.025
6.01 A	Prodotti agricoli e alimentari	40	191	231	50	790	200	847	250	1.637
6.01 B	Materie prime e ausil. non alimentari	13	45	58	16	63	46	141	62	204
6.01 C	Prodotti industriali non alimentari	23	27	50	28	86	28	98	56	184
6.02	Comm. al minuto generi alimentari . . .	295	1.443	1.738	313	712	1.482	3.144	1.795	3.856
6.03	Comm. al minuto prodotti tessili e arti- coli di vestiario e abbigliamento . . .	132	416	548	140	417	451	892	591	1.309
6.04	Comm. al minuto prod. meccanici	160	553	713	170	600	587	1.106	757	1.706
6.05	Comm. al minuto generi diversi, alim. e non alimentari.	24	234	258	33	64	238	540	271	604
6.06	Commercio ambulante	90	1.185	1.275	90	135	1.185	1.617	1.275	1.752
6.07	Alberghi e pubblici esercizi	141	676	817	147	461	690	1.546	837	2.007
6.08	Attività ausiliarie del commercio	17	61	78	18	36	67	142	85	178
7	TRASPORTI E COMUNICAZIONI.	83	512	595	93	737	599	1.489	692	2.226
7.01	Trasporti ferrov. e tramv. extraurbani .	—	—	—	1	236	12	133	13	369
7.02	Trasporti extraurbani su strada	29	358	387	31	154	373	598	404	752
7.03	Trasporti urbani	36	85	121	36	44	85	132	121	176
7.04	Trasporti lacuali e fluviali.	—	8	8	—	—	9	31	9	31
7.05	Trasporti marittimi.	—	—	—	—	—	—	—	—	—
7.06	Trasporti aerei.	—	—	—	—	—	1	2	1	2
7.07	Attività ausiliarie dei trasporti	17	53	70	21	61	54	201	75	262
7.08	Comunicazioni	1	8	9	4	242	65	392	69	634
8	CREDITO, ASSICURAZIONE E GESTIONI FI- NANZIARIE.	39	40	79	55	374	131	416	185	790
8.01	Credito	3	16	19	11	240	67	302	78	542
8.02	Assicurazione	34	17	51	36	101	19	27	55	128
8.03	Gestioni finanziarie.	2	7	9	8	33	45	87	53	120
9	SERVIZI E ATTIVITÀ SOCIALI VARIE	131	645	776	137	391	684	1.122	821	1.513
9.01	Servizi per l'igiene e la pulizia	101	502	603	102	269	519	756	621	1.025
9.02	Servizi dello spettacolo	19	72	91	22	83	91	241	113	324
9.03	Servizi sanitari.	8	64	72	8	26	67	116	75	142
9.03 A	Servizi sanitari privati	8	64	72	8	26	67	116	75	142
9.04	Servizi privati per l'istruzione e la for- mazione professionale.	3	7	10	5	13	7	9	12	22
9.08	Servizi vari, non altrove classificati . .	—	—	—	—	—	—	—	—	—
	TOTALE	1.800	9.435	11.235	1.954	9.498	10.018	30.758	11.972	40.256

Segue Tav. 2 — Imprese e relative unità locali

N classi- fica- zione	RAMI, CLASSI E SOTTOCLASSI DI ATTIVITÀ ECONOMICA	IMPRESE CHE GESTISCONO UNITÀ LOCALI SITUATE								TOTALE				
		tutte nella provincia			nella provincia e in altre					Unità locali				
		Im- prese	Unità locali		Im- prese	Unità locali				Im- prese	Totale		situato nella provincia	
			N	Addetti		situato nella provincia	situato in altre provincie	N	Addetti		N	Addetti	N	Addetti
3.20	Industrie della gomma elastica	11	11	22	—	—	—	—	—	11	11	22	11	22
3.21	Prod. della cellulosa per tessuti, delle fibre tessili artificiali e sintetiche . .	—	—	—	—	—	—	—	—	—	—	—	—	—
3.22	Industrie della carta e della cartotecnica	6	7	48	—	—	—	—	—	6	7	48	7	48
3.23	Industrie poligrafiche ed editoriali . . .	27	28	209	—	—	—	—	—	27	28	209	28	209
3.24	Industrie foto-fono-cinematografiche . .	44	47	80	1	1	3	1	1	45	49	84	48	83
3.25	Prod. oggetti in materie plastiche . . .	2	2	11	—	—	—	—	—	2	2	11	2	11
3.26	Industrie manifatturiere varie	5	5	168	—	—	—	—	—	5	5	168	5	168
4	COSTRUZIONI E INSTALL. DI IMPIANTI . .	266	319	2.928	11	26	447	15	187	277	360	3.562	345	3.375
4.01	Costruzioni	248	301	2.747	11	26	447	15	187	259	342	3.381	327	3.194
4.02	Installazione impianti.	18	18	181	—	—	—	—	—	18	18	181	18	181
5	PROD. E DISTRIB. DI ENERGIA ELET- TRICA E GAS, DISTRIBUZIONE DI ACQUA	13	14	129	—	—	—	—	—	13	14	129	14	129
5.01	Prod. e distrib. di energia elettrica	—	—	—	—	—	—	—	—	—	—	—	—	—
5.02	Prod. e distribuzione di gas.	9	9	55	—	—	—	—	—	9	9	55	9	55
5.03	Distribuzione di acqua	4	5	74	—	—	—	—	—	4	5	74	5	74
6	COMMERCIO	5.758	5.909	13.070	8	15	68	11	25	5.766	5.935	13.163	5.924	13.138
6.01	Commercio all'ingrosso	337	358	1.860	2	2	5	2	3	339	362	1.868	360	1.865
6.01 A	Prodotti agricoli e alimentari	230	243	1.475	1	1	4	1	1	231	245	1.480	244	1.479
6.01 B	Materie prime e ausil. non alimentari	58	63	203	—	—	—	—	—	58	63	203	63	203
6.01 C	Prodotti industriali non alimentari . .	49	52	182	1	1	1	1	2	50	54	185	53	183
6.02	Comm. al minuto generi alimentari . . .	1.737	1.798	3.847	1	1	6	1	2	1.738	1.800	3.855	1.799	3.853
6.03	Comm. al minuto prodotti tessili e arti- coli di vestiario e abbigliamento. . .	546	561	1.180	2	3	20	2	7	548	566	1.207	564	1.200
6.04	Comm. al minuto prod. meccanici	710	732	1.680	3	9	37	6	13	713	747	1.730	741	1.717
6.05	Comm. al minuto generi diversi, alim. e non alimentari.	258	270	600	—	—	—	—	—	258	270	600	270	600
6.06	Commercio ambulante	1.275	1.275	1.752	—	—	—	—	—	1.275	1.275	1.752	1.275	1.752
6.07	Alberghi e pubblici esercizi	817	833	1.985	—	—	—	—	—	817	833	1.985	833	1.985
6.08	Attività ausiliarie del commercio. . . .	78	82	166	—	—	—	—	—	78	82	166	82	166
7	TRASPORTI E COMUNICAZIONI.	592	603	1.258	3	5	17	6	41	595	614	1.316	608	1.275
7.01	Trasporti ferrov. e tramv. extraurbani .	—	—	—	—	—	—	—	—	—	—	—	—	—
7.02	Trasporti extraurbani su strada	384	392	783	3	5	17	6	41	387	403	841	397	800
7.03	Trasporti urbani	121	124	181	—	—	—	—	—	121	124	181	124	181
7.04	Trasporti lacuali e fluviali.	8	8	30	—	—	—	—	—	8	8	30	8	30
7.05	Trasporti marittimi.	—	—	—	—	—	—	—	—	—	—	—	—	—
7.06	Trasporti aerei.	—	—	—	—	—	—	—	—	—	—	—	—	—
7.07	Attività ausiliarie dei trasporti	70	70	238	—	—	—	—	—	70	70	238	70	238
7.08	Comunicazioni	9	9	26	—	—	—	—	—	9	9	26	9	26
8	CREDITO, ASSICURAZIONE E GESTIONI FI- NANZIARIE.	79	98	274	—	—	—	—	—	79	98	274	98	274
8.01	Credito	19	31	105	—	—	—	—	—	19	31	105	31	105
8.02	Assicurazione	51	51	116	—	—	—	—	—	51	51	116	51	116
8.03	Gestioni finanziarie.	9	16	53	—	—	—	—	—	9	16	53	16	53
9	SERVIZI E ATTIVITÀ SOCIALI VARIE	776	803	1.497	—	—	—	—	—	776	803	1.497	803	1.497
9.01	Servizi per l'igiene e la pulizia	603	615	1.017	—	—	—	—	—	603	615	1.017	615	1.017
9.02	Servizi dello spettacolo	91	103	320	—	—	—	—	—	91	103	320	103	320
9.03	Servizi sanitari.	72	73	138	—	—	—	—	—	72	73	138	73	138
9.03 A	Servizi sanitari privati	72	73	138	—	—	—	—	—	72	73	138	73	138
9.04	Servizi privati per l'istruzione e la for- mazione professionale.	10	12	22	—	—	—	—	—	10	12	22	12	22
9.08	Servizi vari, non altrove classificati . .	—	—	—	—	—	—	—	—	—	—	—	—	—
	TOTALE	11.204	11.588	32.019	31	59	1.114	43	330	11.235	11.690	33.463	11.647	33.133

giuridica e relativi addetti

C I E T À						ENT I P U B B L I C I E A L T R E F O R M E						T O T A L E			N classi- fica- zione
in accomandita			a responsabilità limitata			altre									
Imprese	Addetti		Imprese	Addetti		Imprese	Addetti		Imprese	Addetti		Imprese	Addetti		
	Totale	in unità locali situate nella provincia		Totale	in unità locali situate nella provincia		Totale	in unità locali situate nella provincia		Totale	in unità locali situate nella provincia		Totale	in unità locali situate nella provincia	
2	15	15	—	—	—	46	166	166	—	—	—	277	1.061	1.055	1
—	—	—	—	—	—	—	—	—	—	—	—	1	8	2	1.03
—	—	—	—	—	—	—	—	—	—	—	—	14	161	161	1.04
—	—	—	—	—	—	—	—	—	—	—	—	8	11	11	1.04 A
—	—	—	—	—	—	—	—	—	—	—	—	6	150	150	1.04 B
2	15	15	—	—	—	46	166	166	—	—	—	262	892	892	1.05
1	13	13	—	—	—	8	51	51	—	—	—	18	119	119	1.05 A
1	2	2	—	—	—	38	115	115	—	—	—	243	590	590	1.05 B
—	—	—	—	—	—	—	—	—	—	—	—	1	183	183	1.05 C
4	31	31	12	184	183	3	9	9	—	—	—	32	342	341	2
—	—	—	—	—	—	—	—	—	—	—	—	—	—	—	2.01
3	28	28	12	184	183	—	—	—	—	—	—	26	323	322	2.02
—	—	—	—	—	—	—	—	—	—	—	—	—	—	—	2.03
1	3	3	—	—	—	3	9	9	—	—	—	6	19	19	2.04
1	3	3	—	—	—	3	9	9	—	—	—	6	19	19	2.04 A
—	—	—	—	—	—	—	—	—	—	—	—	—	—	—	2.04 B
25	574	560	15	361	361	198	1.813	1.779	2	9	9	3.420	12.119	12.049	3
3	38	38	2	11	11	39	285	279	2	9	9	209	1.776	1.770	3.01
3	38	38	—	—	—	28	164	164	1	7	7	145	869	869	3.01 A
—	—	—	—	—	—	1	8	8	—	—	—	18	108	108	3.01 B
—	—	—	—	—	—	2	62	62	1	2	2	15	550	550	3.01 C
—	—	—	1	4	4	3	12	12	—	—	—	12	68	68	3.01 D
—	—	—	—	—	—	—	—	—	—	—	—	—	—	—	3.01 E
—	—	—	—	—	—	1	8	8	—	—	—	7	113	113	3.01 F
—	—	—	—	—	—	1	4	4	—	—	—	3	11	11	3.01 G
—	—	—	1	7	7	2	24	18	—	—	—	5	42	36	3.01 H
—	—	—	—	—	—	1	3	3	—	—	—	4	15	15	3.01 I
—	—	—	—	—	—	2	19	19	—	—	—	7	172	172	3.02
—	—	—	—	—	—	—	—	—	—	—	—	1	7	7	3.03
—	—	—	—	—	—	—	—	—	—	—	—	—	—	—	3.03 A
—	—	—	—	—	—	—	—	—	—	—	—	1	7	7	3.03 B
—	—	—	—	—	—	—	—	—	—	—	—	—	—	—	3.03 C
—	—	—	—	—	—	—	—	—	—	—	—	28	37	37	3.04
2	42	42	—	—	—	4	16	16	—	—	—	419	730	730	3.05
—	—	—	—	—	—	1	6	6	—	—	—	10	53	53	3.05 A
2	42	42	—	—	—	3	10	10	—	—	—	409	677	677	3.05 B
1	7	7	1	14	14	8	48	48	—	—	—	897	1.582	1.582	3.06
—	—	—	—	—	—	7	78	78	—	—	—	325	795	795	3.07
—	—	—	—	—	—	—	—	—	—	—	—	11	17	17	3.08
2	9	9	—	—	—	15	89	89	—	—	—	149	829	829	3.09
8	65	65	1	23	23	33	223	223	—	—	—	396	1.232	1.232	3.10
8	65	65	1	23	23	31	206	206	—	—	—	382	1.193	1.193	3.10 A
—	—	—	—	—	—	2	17	17	—	—	—	14	39	39	3.10 B
—	—	—	—	—	—	1	19	19	—	—	—	1	19	19	3.11
—	—	—	2	63	63	6	91	91	—	—	—	23	679	677	3.12
—	—	—	—	—	—	1	24	24	—	—	—	3	100	100	3.12 A
—	—	—	—	—	—	—	—	—	—	—	—	—	—	—	3.12 B
—	—	—	—	—	—	—	—	—	—	—	—	—	—	—	3.12 C
—	—	—	1	27	27	—	—	—	—	—	—	6	209	209	3.12 D
—	—	—	1	36	36	4	54	54	—	—	—	10	178	177	3.12 E
—	—	—	—	—	—	1	13	13	—	—	—	4	192	191	3.12 F
1	29	29	—	—	—	1	10	10	—	—	—	3	94	94	3.13
—	—	—	—	—	—	1	11	11	—	—	—	4	14	14	3.14
4	36	36	1	7	7	49	302	274	—	—	—	756	1.933	1.905	3.15
1	44	44	—	—	—	1	40	40	—	—	—	2	84	84	3.16
1	207	193	7	232	232	19	492	492	—	—	—	84	1.535	1.502	3.17
—	—	—	—	—	—	2	10	10	—	—	—	9	42	42	3.18
—	—	—	—	—	—	—	—	—	—	—	—	—	—	—	3.19

Segue Tav. 3 — Imprese per forma

N classi- fica- zione	RAMI, CLASSI E SOTTOCLASSI DI ATTIVITÀ ECONOMICA	IMPRESE INDIVIDUALI			S o					
		Imprese	Addetti		per azioni			cooperative		
			Totale	in unità locali situate nella provincia	Imprese	Totale	in unità locali situate nella provincia	Imprese	Totale	in unità locali situate nella provincia
3.20	Industrie della gomma elastica	11	22	22	—	—	—	—	—	—
3.21	Produz. della cellulosa per tessuti, delle fibre tessili artificiali e sintetiche . .	—	—	—	—	—	—	—	—	—
3.22	Industrie della carta e della cartotecnica	2	9	9	—	—	—	—	—	—
3.23	Industrie poligrafiche ed editoriali . . .	19	87	87	—	—	—	1	29	29
3.24	Industrie foto-fono-cinematografiche . .	45	84	83	—	—	—	—	—	—
3.25	Produz. oggetti in materie plastiche . . .	—	—	—	2	11	11	—	—	—
3.26	Industrie manifatturiere varie	3	112	112	—	—	—	—	—	—
4	COSTRUZIONI E INSTALL. DI IMPIANTI . .	231	2.647	2.482	2	99	99	14	248	248
4.01	Costruzioni	216	2.492	2.327	2	99	99	14	248	248
4.02	Installazione impianti.	15	155	155	—	—	—	—	—	—
5	PRODUZ. E DISTRIBUZ. DI ENERGIA ELET- TRICA E GAS, DISTRIBUZIONE DI ACQUA	2	7	7	1	5	5	—	—	—
5.01	Produz. e distribuz. di energia elettrica	—	—	—	—	—	—	—	—	—
5.02	Produz. e distribuzione di gas.	1	3	3	1	5	5	—	—	—
5.03	Distribuzione di acqua	1	4	4	—	—	—	—	—	—
6	COMMERCIO	5.546	11.420	11.407	3	49	39	34	173	173
6.01	Commercio all'ingrosso	294	1.002	999	—	—	—	1	3	3
6.01 A	Prodotti agricoli e alimentari	204	698	697	—	—	—	1	3	3
6.01 B	Materie prime e ausil. non alimentari	50	168	168	—	—	—	—	—	—
6.01 C	Prodotti industriali non alimentari	40	136	134	—	—	—	—	—	—
6.02	Comm. al minuto generi alimentari . . .	1.673	3.602	3.600	1	2	2	22	82	82
6.03	Comm. al minuto prodotti tessili e arti- coli di vestiario e abbigliamento . . .	519	1.091	1.084	—	—	—	—	—	—
6.04	Comm. al minuto prod. meccanici	670	1.392	1.391	2	47	37	—	—	—
6.05	Comm. al minuto generi diversi, alim. e non alimentari.	244	526	526	—	—	—	6	36	36
6.06	Commercio ambulante	1.275	1.752	1.752	—	—	—	—	—	—
6.07	Alberghi e pubblici esercizi	799	1.948	1.948	—	—	—	4	4	4
6.08	Attività ausiliarie del commercio. . . .	72	107	107	—	—	—	1	48	48
7	TRASPORTI E COMUNICAZIONI	527	851	810	1	45	45	15	112	112
7.01	Trasporti ferrov. e tramv. extraurbani .	—	—	—	—	—	—	—	—	—
7.02	Trasporti extraurbani su strada	346	582	541	1	45	45	1	4	4
7.03	Trasporti urbani	117	151	151	—	—	—	3	20	20
7.04	Trasporti lacuali e fluviali.	5	11	11	—	—	—	1	12	12
7.05	Trasporti marittimi.	—	—	—	—	—	—	—	—	—
7.06	Trasporti aerei.	—	—	—	—	—	—	—	—	—
7.07	Attività ausiliarie dei trasporti	50	81	81	—	—	—	10	76	76
7.08	Comunicazioni	9	26	26	—	—	—	—	—	—
8	CREDITO, ASSICURAZIONE E GESTIONI FI- NANZIARIE.	49	109	109	1	3	3	11	80	80
8.01	Credito	—	—	—	—	—	—	11	80	80
8.02	Assicurazione	47	105	105	1	3	3	—	—	—
8.03	Gestioni finanziarie.	2	4	4	—	—	—	—	—	—
9	SERVIZI E ATTIVITÀ SOCIALI VARIE	744	1.344	1.344	4	52	52	1	3	3
9.01	Servizi per l'igiene e la pulizia	590	932	932	1	43	43	—	—	—
9.02	Servizi dello spettacolo	76	263	263	3	9	9	1	3	3
9.03	Servizi sanitari.	69	130	130	—	—	—	—	—	—
9.03 A	Servizi sanitari privati	69	130	130	—	—	—	—	—	—
9.04	Servizi privati per l'istruzione e la for- mazione professionale.	9	19	19	—	—	—	—	—	—
9.08	Servizi vari, non altrove classificati . .	—	—	—	—	—	—	—	—	—
	TOTALE	10.485	25.373	25.126	26	1.076	1.066	97	1.158	1.158

giuridica e relativi addetti

C I E T À						ENTI PUBBLICI E ALTRE FORME						T O T A L E			N classi- fica- zione
in accomandita			a responsabilità limitata			altre									
Imprese	Addetti		Imprese	Addetti		Imprese	Addetti		Imprese	Addetti		Imprese	Addetti		
	Totale	in unità locali situate nella provincia		Totale	in unità locali situate nella provincia		Totale	in unità locali situate nella provincia		Totale	in unità locali situate nella provincia		Totale	in unità locali situate nella provincia	
—	—	—	—	—	—	—	—	—	—	—	—	11	22	22	3.20
—	—	—	—	—	—	—	—	—	—	—	—	—	—	—	3.21
—	—	—	1	11	11	3	28	28	—	—	—	6	48	48	3.22
1	58	58	—	—	—	6	35	35	—	—	—	27	209	209	3.23
—	—	—	—	—	—	—	—	—	—	—	—	45	84	83	3.24
—	—	—	—	—	—	—	—	—	—	—	—	2	11	11	3.25
1	39	39	—	—	—	1	17	17	—	—	—	5	168	168	3.26
1	3	3	2	115	115	27	450	428	—	—	—	277	3.562	3.375	4
1	3	3	2	115	115	24	424	402	—	—	—	259	3.381	3.194	4.01
—	—	—	—	—	—	3	26	26	—	—	—	18	181	181	4.02
1	5	5	3	15	15	2	13	13	4	84	84	13	129	129	5
—	—	—	—	—	—	—	—	—	—	—	—	—	—	—	5.01
1	5	5	3	15	15	2	13	13	1	14	14	9	55	55	5.02
—	—	—	—	—	—	—	—	—	3	70	70	4	74	74	5.03
13	125	125	12	70	68	152	1.313	1.313	6	13	13	5.766	13.163	13.138	6
5	43	43	5	39	39	34	781	781	—	—	—	339	1.868	1.865	6.01
3	34	34	2	22	22	21	723	723	—	—	—	231	1.480	1.479	6.01 A
—	—	—	2	14	14	6	21	21	—	—	—	58	203	203	6.01 B
2	9	9	1	3	3	7	37	37	—	—	—	50	185	183	6.01 C
1	3	3	2	17	17	39	149	149	—	—	—	1.738	3.855	3.853	6.02
1	2	2	1	4	4	27	110	110	—	—	—	548	1.207	1.200	6.03
4	66	66	4	10	8	33	215	215	—	—	—	713	1.730	1.717	6.04
—	11	11	—	—	—	6	27	27	—	—	—	258	600	600	6.05
—	—	—	—	—	—	—	—	—	—	—	—	1.275	1.752	1.752	6.06
—	—	—	—	—	—	11	26	26	3	7	7	817	1.985	1.985	6.07
—	—	—	—	—	—	2	5	5	3	6	6	78	166	166	6.08
2	5	5	4	112	112	45	165	165	1	26	26	595	1.316	1.275	7
—	—	—	—	—	—	—	—	—	—	—	—	—	—	—	7.01
1	2	2	2	99	99	36	109	109	—	—	—	387	841	800	7.02
—	—	—	1	10	10	—	—	—	—	—	—	121	181	181	7.03
1	3	3	—	—	—	1	4	4	—	—	—	8	30	30	7.04
—	—	—	—	—	—	—	—	—	—	—	—	—	—	—	7.05
—	—	—	—	—	—	—	—	—	—	—	—	—	—	—	7.06
—	—	—	1	3	3	8	52	52	1	26	26	70	238	238	7.07
—	—	—	—	—	—	—	—	—	—	—	—	9	26	26	7.08
1	2	2	—	—	—	8	17	17	9	63	63	79	274	274	8
—	—	—	—	—	—	6	11	11	2	14	14	19	105	105	8.01
1	2	2	—	—	—	2	6	6	—	—	—	51	116	116	8.02
—	—	—	—	—	—	—	—	—	7	49	49	9	53	53	8.03
—	—	—	2	20	20	18	61	61	7	17	17	776	1.497	1.497	9
—	—	—	—	—	—	11	40	40	1	2	2	603	1.017	1.017	9.01
—	—	—	2	20	20	3	10	10	6	15	15	91	320	320	9.02
—	—	—	—	—	—	3	8	8	—	—	—	72	138	138	9.03
—	—	—	—	—	—	3	8	8	—	—	—	72	138	138	9.03 A
—	—	—	—	—	—	1	3	3	—	—	—	10	22	22	9.04
—	—	—	—	—	—	—	—	—	—	—	—	—	—	—	9.08
49	760	746	50	877	874	499	4.007	3.951	29	212	212	11.235	33.463	33.133	

N classi- fica- zione	RAMI, CLASSI E SOTTOCLASSI DI ATTIVITÀ ECONOMICA	I M P R E S E																
		1		2			3-5			6-10			11-20			21-50		
		Im- prese	Ad- detti	Im- prese	Addetti		Im- prese	Addetti		Im- prese	Addetti		Im- prese	Addetti		Im- prese	Addetti	
					To- tale	in unità locali situa- te nella pro- vincia		To- tale	in unità locali situa- te nella pro- vincia		To- tale	in unità locali situa- te nella pro- vincia		To- tale	in unità locali situa- te nella pro- vincia		To- tale	in unità locali situa- te nella pro- vincia
3.20	Industrie della gomma elastica	5	5	2	4	4	4	13	13	—	—	—	—	—	—	—	—	—
3.21	Prod. della cellulosa per tessuti, delle fibre tessili artificiali e sintetiche . . .	—	—	—	—	—	—	—	—	—	—	—	—	—	—	—	—	—
3.22	Industrie della carta e della cartotecnica	—	—	—	—	—	2	9	9	2	16	16	2	23	23	—	—	—
3.23	Industrie poligrafiche ed editoriali . . .	4	4	1	2	2	9	36	36	10	68	68	1	12	12	1	29	29
3.24	Industrie foto-fono-cinematografiche . .	19	19	18	36	36	8	29	28	—	—	—	—	—	—	—	—	—
3.25	Prod. oggetti in materie plastiche . . .	—	—	—	—	—	1	3	3	1	8	8	—	—	—	—	—	—
3.26	Industrie manifatturiere varie	—	—	—	—	—	—	—	—	—	—	—	3	45	45	1	39	39
4	COSTRUZIONI E INSTALL. DI IMPIANTI .	28	28	28	56	56	66	262	262	65	484	469	45	684	658	31	955	928
4.01	Costruzioni	23	23	27	54	54	62	249	249	63	469	454	41	632	606	29	861	834
4.02	Installazione impianti.	5	5	1	2	2	4	13	13	2	15	15	4	52	52	2	94	94
5	PROD. E DISTRIB. DI ENERGIA ELET- TRICA E GAS, DISTRIBUZIONE DI ACQUA	—	—	2	4	4	4	17	17	5	36	36	1	14	14	—	—	—
5.01	Prod. e distrib. di energia elettrica	—	—	—	—	—	—	—	—	—	—	—	—	—	—	—	—	—
5.02	Prod. e distribuzione di gas	—	—	1	2	2	3	13	13	4	26	26	1	14	14	—	—	—
5.03	Distribuzione di acqua	—	—	1	2	2	1	4	4	1	10	10	—	—	—	—	—	—
6	COMMERCIO	2.413	2.413	2.002	4.004	4.004	1.137	3.951	3.943	151	1.103	1.101	45	634	634	15	460	445
6.01	Commercio all'ingrosso	112	112	76	152	152	88	323	320	36	283	283	19	273	273	6	178	178
6.01 A	Prodotti agricoli e alimentari	81	81	54	108	108	49	180	179	26	200	200	13	186	186	6	178	178
6.01 B	Materie prime e ausil. non alimentari	17	17	12	24	24	20	74	74	6	50	50	3	38	38	—	—	—
6.01 C	Prodotti industriali non alimentari . .	14	14	10	20	20	19	69	67	4	33	33	3	49	49	—	—	—
6.02	Comm. al minuto generi alimentari . . .	545	545	728	1.456	1.456	410	1.413	1.413	49	353	351	5	67	67	1	21	21
6.03	Comm. al minuto prodotti tessili e arti- coli di vestiario e abbigliamento. . . .	224	224	182	364	364	119	424	422	19	135	135	3	38	38	1	22	17
6.04	Comm. al minuto prodotti meccanici . .	309	309	247	494	494	121	426	423	19	139	139	12	164	164	4	147	137
6.05	Comm. al minuto generi diversi, alim. e non alimentari.	59	59	130	260	260	61	209	209	6	41	41	2	31	31	—	—	—
6.06	Commercio ambulante	913	913	270	540	540	92	299	299	—	—	—	—	—	—	—	—	—
6.07	Alberghi e pubblici esercizi	200	200	354	708	708	235	820	820	22	152	152	4	61	61	2	44	44
6.08	Attività ausiliarie del commercio. . . .	51	51	15	30	30	11	37	37	—	—	—	—	—	—	1	48	48
7	TRASPORTI E COMUNICAZIONI	396	396	105	210	208	65	241	241	15	108	108	9	127	127	3	93	93
7.01	Trasporti ferrov. e tramv. extraurbani .	—	—	—	—	—	—	—	—	—	—	—	—	—	—	—	—	—
7.02	Trasporti extraurbani su strada	257	257	80	160	158	36	123	123	5	36	36	6	79	79	1	45	45
7.03	Trasporti urbani	102	102	8	16	16	6	24	24	5	39	39	—	—	—	—	—	—
7.04	Trasporti lacuali e fluviali.	3	3	1	2	2	2	7	7	1	6	6	1	12	12	—	—	—
7.05	Trasporti marittimi.	—	—	—	—	—	—	—	—	—	—	—	—	—	—	—	—	—
7.06	Trasporti aerei.	—	—	—	—	—	—	—	—	—	—	—	—	—	—	—	—	—
7.07	Attività ausiliarie dei trasporti	33	33	13	26	26	16	68	68	4	27	27	2	36	36	2	48	48
7.08	Comunicazioni	1	1	3	6	6	5	19	19	—	—	—	—	—	—	—	—	—
8	CREDITO, ASSICURAZ. E GESTIONI FINANZ.	28	28	24	48	48	19	73	73	4	29	29	2	24	24	2	72	72
8.01	Credito	4	4	8	16	16	3	13	13	2	14	14	1	12	12	1	46	46
8.02	Assicurazione	24	24	11	22	22	14	52	52	1	6	6	1	12	12	—	—	—
8.03	Gestioni finanziarie.	—	—	5	10	10	2	8	8	1	9	9	—	—	—	1	26	26
9	SERVIZI E ATTIVITÀ SOCIALI VARIE . . .	432	432	196	392	392	127	445	445	17	128	128	2	27	27	2	73	73
9.01	Servizi per l'igiene e la pulizia	383	383	144	288	288	66	228	228	8	62	62	1	13	13	1	43	43
9.02	Servizi dello spettacolo	15	15	24	48	48	42	155	155	8	58	58	1	14	14	1	30	30
9.03	Servizi sanitari.	29	29	25	50	50	18	59	59	—	—	—	—	—	—	—	—	—
9.03 A	Servizi sanitari privati	29	29	25	50	50	18	59	59	—	—	—	—	—	—	—	—	—
9.04	Servizi privati per l'istruzione e la for- mazione professionale.	5	5	3	6	6	1	3	3	1	8	8	—	—	—	—	—	—
9.08	Servizi vari, non altrove classificati . .	—	—	—	—	—	—	—	—	—	—	—	—	—	—	—	—	—
	TOTALE	5.166	5.166	3.173	6.346	6.344	2.066	7.378	7.369	474	3.483	3.460	192	2.774	2.742	114	3.564	3.521
	IMPRESE ARTIGIANE.	2.639	2.639	1.058	2.116	2.114	786	2.881	2.880	221	1.583	1.583	50	682	682	8	207	207

per numero di addetti

T A B E

C O N A D D E T T I

C O N A D D E T T I															T O T A L E					N classi- fica- zione			
51-100			101-250			251-500			501-1000			1001-2000			oltre 2000			Imprese in totale			Artigiane		
Im- pre- se	Addetti		Im- pre- se	Addetti		Im- pre- se	Addetti		Im- pre- se	Addetti		Im- pre- se	Addetti		Im- pre- se	Addetti		Im- pre- se	Ad- detti				
	To- tale	in unità locali situa- te nella pro- vincia		To- tale	in unità locali situa- te nella pro- vincia		To- tale	in unità locali situa- te nella pro- vincia		To- tale	in unità locali situa- te nella pro- vincia		To- tale	in unità locali situa- te nella pro- vincia		To- tale	in unità locali situa- te nella pro- vincia				To- tale	in unità locali situa- te nella pro- vincia	To- tale
—	—	—	—	—	—	—	—	—	—	—	—	—	—	—	11	22	22	11	22	3.20			
—	—	—	—	—	—	—	—	—	—	—	—	—	—	—	—	—	—	—	—	3.21			
—	—	—	—	—	—	—	—	—	—	—	—	—	—	—	6	48	48	5	37	3.22			
1	58	58	—	—	—	—	—	—	—	—	—	—	—	—	27	209	209	24	110	3.23			
—	—	—	—	—	—	—	—	—	—	—	—	—	—	—	45	84	83	45	84	3.24			
—	—	—	—	—	—	—	—	—	—	—	—	—	—	—	2	11	11	—	—	3.25			
1	84	84	—	—	—	—	—	—	—	—	—	—	—	—	5	168	168	3	45	3.26			
12	731	650	2	362	324	—	—	—	—	—	—	—	—	—	277	3.562	3.375	164	754	4			
12	731	650	2	362	324	—	—	—	—	—	—	—	—	—	259	3.381	3.194	151	707	4.01			
—	—	—	—	—	—	—	—	—	—	—	—	—	—	—	18	181	181	13	47	4.02			
1	58	58	—	—	—	—	—	—	—	—	—	—	—	—	13	129	129	—	—	5			
—	—	—	—	—	—	—	—	—	—	—	—	—	—	—	—	—	—	—	—	5.01			
—	—	—	—	—	—	—	—	—	—	—	—	—	—	—	9	55	55	—	—	5.02			
1	58	58	—	—	—	—	—	—	—	—	—	—	—	—	4	74	74	—	—	5.03			
1	51	51	1	178	178	1	369	369	—	—	—	—	—	—	5.765	13.163	13.138	—	—	6			
—	—	—	1	178	178	1	369	369	—	—	—	—	—	—	339	1.868	1.865	—	—	6.01			
—	—	—	1	178	178	1	369	369	—	—	—	—	—	—	231	1.480	1.479	—	—	6.01 A			
—	—	—	—	—	—	—	—	—	—	—	—	—	—	—	58	203	203	—	—	6.01 B			
—	—	—	—	—	—	—	—	—	—	—	—	—	—	—	50	185	183	—	—	6.01 C			
—	—	—	—	—	—	—	—	—	—	—	—	—	—	—	1.738	3.855	3.853	—	—	6.02			
—	—	—	—	—	—	—	—	—	—	—	—	—	—	—	548	1.207	1.200	—	—	6.03			
1	51	51	—	—	—	—	—	—	—	—	—	—	—	—	713	1.730	1.717	—	—	6.04			
—	—	—	—	—	—	—	—	—	—	—	—	—	—	—	258	600	600	—	—	6.05			
—	—	—	—	—	—	—	—	—	—	—	—	—	—	—	1.275	1.752	1.752	—	—	6.06			
—	—	—	—	—	—	—	—	—	—	—	—	—	—	—	817	1.985	1.985	—	—	6.07			
—	—	—	—	—	—	—	—	—	—	—	—	—	—	—	78	166	166	—	—	6.08			
2	141	102	—	—	—	—	—	—	—	—	—	—	—	—	595	1.316	1.275	547	897	7			
—	—	—	—	—	—	—	—	—	—	—	—	—	—	—	—	—	—	—	—	7.01			
2	141	102	—	—	—	—	—	—	—	—	—	—	—	—	387	841	800	369	540	7.02			
—	—	—	—	—	—	—	—	—	—	—	—	—	—	—	121	181	181	117	165	7.03			
—	—	—	—	—	—	—	—	—	—	—	—	—	—	—	8	30	30	—	—	7.04			
—	—	—	—	—	—	—	—	—	—	—	—	—	—	—	—	—	—	—	—	7.05			
—	—	—	—	—	—	—	—	—	—	—	—	—	—	—	—	—	—	—	—	7.06			
—	—	—	—	—	—	—	—	—	—	—	—	—	—	—	70	238	238	61	192	7.07			
—	—	—	—	—	—	—	—	—	—	—	—	—	—	—	9	26	26	—	—	7.08			
—	—	—	—	—	—	—	—	—	—	—	—	—	—	—	79	274	274	—	—	8			
—	—	—	—	—	—	—	—	—	—	—	—	—	—	—	19	105	105	—	—	8.01			
—	—	—	—	—	—	—	—	—	—	—	—	—	—	—	51	116	116	—	—	8.02			
—	—	—	—	—	—	—	—	—	—	—	—	—	—	—	9	53	53	—	—	8.03			
—	—	—	—	—	—	—	—	—	—	—	—	—	—	—	776	1.497	1.497	592	939	9			
—	—	—	—	—	—	—	—	—	—	—	—	—	—	—	603	1.017	1.017	592	939	9.01			
—	—	—	—	—	—	—	—	—	—	—	—	—	—	—	91	320	320	—	—	9.02			
—	—	—	—	—	—	—	—	—	—	—	—	—	—	—	72	138	138	—	—	9.03			
—	—	—	—	—	—	—	—	—	—	—	—	—	—	—	72	138	138	—	—	9.03.1			
—	—	—	—	—	—	—	—	—	—	—	—	—	—	—	10	22	22	—	—	9.04			
—	—	—	—	—	—	—	—	—	—	—	—	—	—	—	—	—	—	—	—	9.08			
40	2.521	2.353	7	1.289	1.236	3	942	942	—	—	—	—	—	—	11.235	33.463	33.133	4.763	10.201				
1	93	93	—	—	—	—	—	—	—	—	—	—	—	—	4.763	10.201	—	—	—				

per numero di addetti

INDIVIDUALI

CON ADDETTI

CON ADDETTI																		TOTALE			N classi- fica- zione
51-100			101-250			251-500			501-1000			1001-2000			oltre 2000			Im- prese	Addetti		
Im- prese	Addetti		Im- prese	Addetti		Im- prese	Addetti		Im- prese	Addetti		Im- prese	Addetti		Im- prese	Addetti			Im- prese	To- tale	
	To- tale	in unità locali situa- te nella pro- vincia		To- tale	in unità locali situa- te nella pro- vincia		To- tale	in unità locali situa- te nella pro- vincia		To- tale	in unità locali situa- te nella pro- vincia		To- tale	in unità locali situa- te nella pro- vincia		To- tale	in unità locali situa- te nella pro- vincia	To- tale			in unità locali situa- te nella pro- vincia
—	—	—	—	—	—	—	—	—	—	—	—	—	—	—	—	—	—	215	498	492	1
—	—	—	—	—	—	—	—	—	—	—	—	—	—	—	—	—	—	1	8	2	1.03
—	—	—	—	—	—	—	—	—	—	—	—	—	—	—	—	—	—	9	14	14	1.04
—	—	—	—	—	—	—	—	—	—	—	—	—	—	—	—	—	—	8	11	11	1.04 A
—	—	—	—	—	—	—	—	—	—	—	—	—	—	—	—	—	—	1	3	3	1.04 B
—	—	—	—	—	—	—	—	—	—	—	—	—	—	—	—	—	—	205	476	476	1.05
—	—	—	—	—	—	—	—	—	—	—	—	—	—	—	—	—	—	3	20	20	1.05 A
—	—	—	—	—	—	—	—	—	—	—	—	—	—	—	—	—	—	202	456	456	1.05 B
—	—	—	—	—	—	—	—	—	—	—	—	—	—	—	—	—	—	—	—	—	1.05 C
—	—	—	—	—	—	—	—	—	—	—	—	—	—	—	—	—	—	10	101	101	2
—	—	—	—	—	—	—	—	—	—	—	—	—	—	—	—	—	—	—	—	—	2.01
—	—	—	—	—	—	—	—	—	—	—	—	—	—	—	—	—	—	8	94	94	2.02
—	—	—	—	—	—	—	—	—	—	—	—	—	—	—	—	—	—	—	—	—	2.03
—	—	—	—	—	—	—	—	—	—	—	—	—	—	—	—	—	—	2	7	7	2.04
—	—	—	—	—	—	—	—	—	—	—	—	—	—	—	—	—	—	2	7	7	2.04 A
—	—	—	—	—	—	—	—	—	—	—	—	—	—	—	—	—	—	—	—	—	2.04 B
11	667	648	1	169	168	1	253	253	—	—	—	—	—	—	—	—	—	3.161	8.396	8.374	3
2	106	106	—	—	—	—	—	—	—	—	—	—	—	—	—	—	—	154	715	715	3.01
—	—	—	—	—	—	—	—	—	—	—	—	—	—	—	—	—	—	110	374	374	3.01 A
1	52	52	—	—	—	—	—	—	—	—	—	—	—	—	—	—	—	16	98	98	3.01 B
1	54	54	—	—	—	—	—	—	—	—	—	—	—	—	—	—	—	10	162	162	3.01 C
—	—	—	—	—	—	—	—	—	—	—	—	—	—	—	—	—	—	6	24	24	3.01 D
—	—	—	—	—	—	—	—	—	—	—	—	—	—	—	—	—	—	—	—	—	3.01 E
—	—	—	—	—	—	—	—	—	—	—	—	—	—	—	—	—	—	5	27	27	3.01 F
—	—	—	—	—	—	—	—	—	—	—	—	—	—	—	—	—	—	2	7	7	3.01 G
—	—	—	—	—	—	—	—	—	—	—	—	—	—	—	—	—	—	2	11	11	3.01 H
—	—	—	—	—	—	—	—	—	—	—	—	—	—	—	—	—	—	3	12	12	3.01 I
1	56	56	—	—	—	—	—	—	—	—	—	—	—	—	—	—	—	5	153	153	3.02
—	—	—	—	—	—	—	—	—	—	—	—	—	—	—	—	—	—	1	7	7	3.03
—	—	—	—	—	—	—	—	—	—	—	—	—	—	—	—	—	—	—	—	—	3.03 A
—	—	—	—	—	—	—	—	—	—	—	—	—	—	—	—	—	—	1	7	7	3.03 B
—	—	—	—	—	—	—	—	—	—	—	—	—	—	—	—	—	—	—	—	—	3.03 C
—	—	—	—	—	—	—	—	—	—	—	—	—	—	—	—	—	—	28	37	37	3.04
—	—	—	—	—	—	—	—	—	—	—	—	—	—	—	—	—	—	412	641	641	3.05
—	—	—	—	—	—	—	—	—	—	—	—	—	—	—	—	—	—	9	47	47	3.05 A
—	—	—	—	—	—	—	—	—	—	—	—	—	—	—	—	—	—	403	594	594	3.05 B
—	—	—	—	—	—	—	—	—	—	—	—	—	—	—	—	—	—	886	1.505	1.505	3.06
1	55	55	—	—	—	—	—	—	—	—	—	—	—	—	—	—	—	317	696	696	3.07
—	—	—	—	—	—	—	—	—	—	—	—	—	—	—	—	—	—	11	17	17	3.08
1	69	69	—	—	—	1	253	253	—	—	—	—	—	—	—	—	—	132	731	731	3.09
—	—	—	—	—	—	—	—	—	—	—	—	—	—	—	—	—	—	353	913	913	3.10
—	—	—	—	—	—	—	—	—	—	—	—	—	—	—	—	—	—	341	891	891	3.10 A
—	—	—	—	—	—	—	—	—	—	—	—	—	—	—	—	—	—	12	22	22	3.10 B
—	—	—	—	—	—	—	—	—	—	—	—	—	—	—	—	—	—	—	—	—	3.11
1	66	66	1	169	168	—	—	—	—	—	—	—	—	—	—	—	—	14	458	456	3.12
—	—	—	—	—	—	—	—	—	—	—	—	—	—	—	—	—	—	1	9	9	3.12 A
—	—	—	—	—	—	—	—	—	—	—	—	—	—	—	—	—	—	—	—	—	3.12 B
—	—	—	—	—	—	—	—	—	—	—	—	—	—	—	—	—	—	—	—	—	3.12 C
1	66	66	—	—	—	—	—	—	—	—	—	—	—	—	—	—	—	5	182	182	3.12 D
—	—	—	—	—	—	—	—	—	—	—	—	—	—	—	—	—	—	5	88	87	3.12 E
—	—	—	1	169	168	—	—	—	—	—	—	—	—	—	—	—	—	3	179	178	3.12 F
1	55	55	—	—	—	—	—	—	—	—	—	—	—	—	—	—	—	1	55	55	3.13
—	—	—	—	—	—	—	—	—	—	—	—	—	—	—	—	—	—	3	3	3	3.14
—	—	—	—	—	—	—	—	—	—	—	—	—	—	—	—	—	—	702	1.588	1.588	3.15
—	—	—	—	—	—	—	—	—	—	—	—	—	—	—	—	—	—	—	—	—	3.16
3	176	157	—	—	—	—	—	—	—	—	—	—	—	—	—	—	—	55	531	512	3.17
—	—	—	—	—	—	—	—	—	—	—	—	—	—	—	—	—	—	7	32	32	3.18
—	—	—	—	—	—	—	—	—	—	—	—	—	—	—	—	—	—	—	—	—	3.19

N classi- fica- zione	RAMI, CLASSI E SOTTOCLASSI DI ATTIVITÀ ECONOMICA	IMPRES E																
		1		2			3-5			6-10			11-20			21-50		
		Im- prese	Ad- detti	Im- prese	Addetti		Im- prese	Addetti		Im- prese	Addetti		Im- prese	Addetti		Im- prese	Addetti	
					To- tale	in unità locali situa- te nella pro- vincia		To- tale	in unità locali situa- te nella pro- vincia		To- tale	in unità locali situa- te nella pro- vincia		To- tale	in unità locali situa- te nella pro- vincia		To- tale	in unità locali situa- te nella pro- vincia
3.20	Industrie della gomma elastica	5	5	2	4	4	4	13	13	—	—	—	—	—	—	—	—	—
3.21	Produtz. della cellulosa per tessuti, delle fibre tessili artificiali e sintetiche . .	—	—	—	—	—	—	—	—	—	—	—	—	—	—	—	—	—
3.22	Industrie della carta e della cartotecnica	—	—	—	—	—	2	9	9	—	—	—	—	—	—	—	—	—
3.23	Industrie poligrafiche ed editoriali. . .	4	4	1	2	2	6	22	22	7	47	47	1	12	12	—	—	—
3.24	Industrie foto-fono-cinematografiche . .	19	19	18	36	36	8	29	28	—	—	—	—	—	—	—	—	—
3.25	Produtz. oggetti in materie plastiche . .	—	—	—	—	—	—	—	—	—	—	—	—	—	—	—	—	—
3.26	Industrie manifatturiere varie	—	—	—	—	—	—	—	—	—	—	2	28	28	—	—	—	—
4	COSTRUZIONI E INSTALL. DI IMPIANTI .	28	28	26	52	52	58	231	231	58	433	426	31	473	461	22	701	674
4.01	Costruzioni	23	23	26	52	52	54	218	218	56	418	411	29	445	433	20	607	580
4.02	Installazione impianti.	5	5	—	—	—	4	13	13	2	15	15	2	28	28	2	94	94
5	PRODUTZ. E DISTRIBUZ. DI ENERGIA ELET- TRICA E GAS, DISTRIBUZIONE DI ACQUA	—	—	—	—	—	2	7	7	—	—	—	—	—	—	—	—	—
5.01	Produtz. e distribuz. di energia elettrica	—	—	—	—	—	—	—	—	—	—	—	—	—	—	—	—	—
5.02	Produtz. e distribuzione di gas.	—	—	—	—	—	1	3	3	—	—	—	—	—	—	—	—	—
5.03	Distribuzione di acqua	—	—	—	—	—	1	4	4	—	—	—	—	—	—	—	—	—
6	COMMERCIO	2.399	2.399	1.938	3.876	3.876	1.051	3.642	3.636	121	881	879	28	393	393	9	229	224
6.01	Commercio all'ingrosso	111	111	68	136	136	72	266	263	28	217	217	11	155	155	4	117	117
6.01 A	Prodotti agricoli e alimentari	81	81	50	100	100	42	155	154	21	159	159	6	86	86	4	117	117
6.01 B	Materie prime e ausil. non alimentari	17	17	10	20	20	16	60	60	4	33	33	3	38	38	—	—	—
6.01 C	Prodotti industriali non alimentari . .	13	13	8	16	16	14	51	49	3	25	25	2	31	31	—	—	—
6.02	Comm. al minuto generi alimentari . .	544	544	708	1.416	1.416	377	1.294	1.294	40	288	286	3	39	39	1	21	21
6.03	Comm. al minuto prodotti tessili e arti- coli di vestiario e abbigliamento . . .	221	221	172	344	344	111	394	392	13	95	95	1	15	15	1	22	17
6.04	Comm. al minuto prodotti meccanici . .	307	307	234	468	468	106	374	373	13	95	95	9	123	123	1	25	25
6.05	Comm. al minuto generi diversi, alim. e non alimentari.	59	59	126	252	252	54	181	181	5	34	34	—	—	—	—	—	—
6.06	Commercio ambulante	913	913	270	540	540	92	299	299	—	—	—	—	—	—	—	—	—
6.07	Alberghi e pubblici esercizi	194	194	347	694	694	230	803	803	22	152	152	4	61	61	2	44	44
6.08	Attività ausiliarie del commercio. . . .	50	50	13	26	26	9	31	31	—	—	—	—	—	—	—	—	—
7	TRASPORTI E COMUNICAZIONI	393	393	82	164	162	41	148	148	7	48	48	3	44	44	—	—	—
7.01	Trasporti ferrov. e tramv. extraurbani .	—	—	—	—	—	—	—	—	—	—	—	—	—	—	—	—	—
7.02	Trasporti extraurbani su strada	255	255	58	116	114	25	84	84	4	29	29	3	44	44	—	—	—
7.03	Trasporti urbani	102	102	8	16	16	5	20	20	2	13	13	—	—	—	—	—	—
7.04	Trasporti lacuali e fluviali.	3	3	1	2	2	—	—	—	1	6	6	—	—	—	—	—	—
7.05	Trasporti marittimi.	—	—	—	—	—	—	—	—	—	—	—	—	—	—	—	—	—
7.06	Trasporti aerei.	—	—	—	—	—	—	—	—	—	—	—	—	—	—	—	—	—
7.07	Attività ausiliarie dei trasporti	32	32	12	24	24	6	25	25	—	—	—	—	—	—	—	—	—
7.08	Comunicazioni	1	1	3	6	6	5	19	19	—	—	—	—	—	—	—	—	—
8	CREDITO, ASSICURAZ. E GESTIONI FINANZ.	24	24	11	22	22	12	45	45	1	6	6	1	12	12	—	—	—
8.01	Credito	—	—	—	—	—	—	—	—	—	—	—	—	—	—	—	—	—
8.02	Assicurazione	24	24	9	18	18	12	45	45	1	6	6	1	12	12	—	—	—
8.03	Gestioni finanziarie.	—	—	2	4	4	—	—	—	—	—	—	—	—	—	—	—	—
9	SERVIZI E ATTIVITÀ SOCIALI VARIE . .	429	429	184	368	368	115	401	401	15	116	116	—	—	—	1	30	30
9.01	Servizi per l'igiene e la pulizia	383	383	136	272	272	64	221	221	7	56	56	—	—	—	—	—	—
9.02	Servizi dello spettacolo	13	13	21	42	42	34	126	126	7	52	52	—	—	—	1	30	30
9.03	Servizi sanitari.	28	28	24	48	48	17	54	54	—	—	—	—	—	—	—	—	—
9.03 A	Servizi sanitari privati	28	28	24	48	48	17	54	54	—	—	—	—	—	—	—	—	—
9.04	Servizi privati per l'istruzione e la for- mazione professionale.	5	5	3	6	6	—	—	—	1	8	8	—	—	—	—	—	—
9.08	Servizi vari, non altrove classificati . .	—	—	—	—	—	—	—	—	—	—	—	—	—	—	—	—	—
	TOTALE	5.133	5.133	2.992	5.984	5.982	1.816	6.446	6.439	353	2.588	2.573	111	1.605	1.593	58	1.745	1.712

per numero di addetti

INDIVIDUALI

CON ADDETTI

CON ADDETTI																		TOTALE			N classi- fica- zione
51-100			101-250			251-500			501-1000			1001-2000			oltre 2000			Im- prese	To- tale	in unità locali situa- te nella pro- vincia	
Im- prese	Addetti		Im- prese	Addetti		Im- prese	Addetti		Im- prese	Addetti		Im- prese	Addetti		Im- prese	Addetti					
	To- tale	in unità locali situa- te nella pro- vincia		To- tale	in unità locali situa- te nella pro- vincia		To- tale	in unità locali situa- te nella pro- vincia		To- tale	in unità locali situa- te nella pro- vincia		To- tale	in unità locali situa- te nella pro- vincia		To- tale	in unità locali situa- te nella pro- vincia	To- tale	in unità locali situa- te nella pro- vincia		
—	—	—	—	—	—	—	—	—	—	—	—	—	—	—	—	—	—	11	22	22	3.20
—	—	—	—	—	—	—	—	—	—	—	—	—	—	—	—	—	—	—	—	—	3.21
—	—	—	—	—	—	—	—	—	—	—	—	—	—	—	—	—	—	2	9	9	3.22
—	—	—	—	—	—	—	—	—	—	—	—	—	—	—	—	—	—	19	87	87	3.23
—	—	—	—	—	—	—	—	—	—	—	—	—	—	—	—	—	—	45	84	83	3.24
—	—	—	—	—	—	—	—	—	—	—	—	—	—	—	—	—	—	—	—	—	3.25
1	84	84	—	—	—	—	—	—	—	—	—	—	—	—	—	—	—	3	112	112	3.26
6	367	286	2	362	324	—	—	—	—	—	—	—	—	—	—	—	—	231	2.647	2.482	4
6	367	286	2	362	324	—	—	—	—	—	—	—	—	—	—	—	—	216	2.492	2.327	4.01
—	—	—	—	—	—	—	—	—	—	—	—	—	—	—	—	—	—	15	155	155	4.02
—	—	—	—	—	—	—	—	—	—	—	—	—	—	—	—	—	—	2	7	7	5
—	—	—	—	—	—	—	—	—	—	—	—	—	—	—	—	—	—	—	—	—	5.01
—	—	—	—	—	—	—	—	—	—	—	—	—	—	—	—	—	—	1	3	3	5.02
—	—	—	—	—	—	—	—	—	—	—	—	—	—	—	—	—	—	1	4	4	5.03
—	—	—	—	—	—	—	—	—	—	—	—	—	—	—	—	—	—	5.546	11.420	11.407	6
—	—	—	—	—	—	—	—	—	—	—	—	—	—	—	—	—	—	294	1.002	999	6.01
—	—	—	—	—	—	—	—	—	—	—	—	—	—	—	—	—	—	204	698	697	6.01 A
—	—	—	—	—	—	—	—	—	—	—	—	—	—	—	—	—	—	50	168	168	6.01 B
—	—	—	—	—	—	—	—	—	—	—	—	—	—	—	—	—	—	40	136	134	6.01 C
—	—	—	—	—	—	—	—	—	—	—	—	—	—	—	—	—	—	1.673	3.602	3.600	6.02
—	—	—	—	—	—	—	—	—	—	—	—	—	—	—	—	—	—	519	1.091	1.084	6.03
—	—	—	—	—	—	—	—	—	—	—	—	—	—	—	—	—	—	670	1.392	1.391	6.04
—	—	—	—	—	—	—	—	—	—	—	—	—	—	—	—	—	—	244	526	526	6.05
—	—	—	—	—	—	—	—	—	—	—	—	—	—	—	—	—	—	1.275	1.752	1.752	6.06
—	—	—	—	—	—	—	—	—	—	—	—	—	—	—	—	—	—	799	1.948	1.948	6.07
—	—	—	—	—	—	—	—	—	—	—	—	—	—	—	—	—	—	72	107	107	6.08
1	54	15	—	—	—	—	—	—	—	—	—	—	—	—	—	—	—	527	851	810	7
—	—	—	—	—	—	—	—	—	—	—	—	—	—	—	—	—	—	—	—	—	7.01
1	54	15	—	—	—	—	—	—	—	—	—	—	—	—	—	—	—	346	582	541	7.02
—	—	—	—	—	—	—	—	—	—	—	—	—	—	—	—	—	—	117	151	151	7.03
—	—	—	—	—	—	—	—	—	—	—	—	—	—	—	—	—	—	5	11	11	7.04
—	—	—	—	—	—	—	—	—	—	—	—	—	—	—	—	—	—	—	—	—	7.05
—	—	—	—	—	—	—	—	—	—	—	—	—	—	—	—	—	—	—	—	—	7.06
—	—	—	—	—	—	—	—	—	—	—	—	—	—	—	—	—	—	50	81	81	7.07
—	—	—	—	—	—	—	—	—	—	—	—	—	—	—	—	—	—	9	26	26	7.08
—	—	—	—	—	—	—	—	—	—	—	—	—	—	—	—	—	—	49	109	109	8
—	—	—	—	—	—	—	—	—	—	—	—	—	—	—	—	—	—	—	—	—	8.01
—	—	—	—	—	—	—	—	—	—	—	—	—	—	—	—	—	—	47	105	105	8.02
—	—	—	—	—	—	—	—	—	—	—	—	—	—	—	—	—	—	2	4	4	8.03
—	—	—	—	—	—	—	—	—	—	—	—	—	—	—	—	—	—	744	1.344	1.344	9
—	—	—	—	—	—	—	—	—	—	—	—	—	—	—	—	—	—	590	932	932	9.01
—	—	—	—	—	—	—	—	—	—	—	—	—	—	—	—	—	—	76	263	263	9.02
—	—	—	—	—	—	—	—	—	—	—	—	—	—	—	—	—	—	69	130	130	9.03
—	—	—	—	—	—	—	—	—	—	—	—	—	—	—	—	—	—	69	130	130	9.03 A
—	—	—	—	—	—	—	—	—	—	—	—	—	—	—	—	—	—	9	19	19	9.04
—	—	—	—	—	—	—	—	—	—	—	—	—	—	—	—	—	—	—	—	—	9.08
18	1.088	949	3	531	492	1	253	253	—	—	—	—	—	—	—	—	—	10.485	25.373	25.126	

N classi- fica- zione	RAMI, CLASSI E SOTTOCLASSI DI ATTIVITÀ ECONOMICA	IMPRESSE																
		1		2			3-5			6-10			11-20			21-50		
		Im- prese	Ad- detti	Im- prese	Addetti		Im- prese	Addetti		Im- prese	Addetti		Im- prese	Addetti		Im- prese	Addetti	
					To- tale	in unità locali situa- te nella pro- vincia		To- tale	in unità locali situa- te nella pro- vincia		To- tale	in unità locali situa- te nella pro- vincia		To- tale	in unità locali situa- te nella pro- vincia		To- tale	in unità locali situa- te nella pro- vincia
3.20	Industrie della gomma elastica	—	—	—	—	—	—	—	—	—	—	—	—	—	—	—	—	—
3.21	Prod. della cellulosa per tessuti, delle fibre tessili artificiali e sintetiche . . .	—	—	—	—	—	—	—	—	—	—	—	—	—	—	—	—	—
3.22	Industrie della carta e della cartotecnica	—	—	—	—	—	—	—	2	16	16	2	23	23	—	—	—	—
3.23	Industrie poligrafiche ed editoriali . . .	—	—	—	—	—	—	—	3	21	21	—	—	—	1	29	29	—
3.24	Industrie foto-fono-cinematografiche . .	—	—	—	—	—	—	—	—	—	—	—	—	—	—	—	—	—
3.25	Prod. oggetti in materie plastiche . . .	—	—	—	—	—	—	—	1	8	8	—	—	—	—	—	—	—
3.26	Industrie manifatturiere varie	—	—	—	—	—	—	—	—	—	—	1	17	17	1	39	39	—
4	Costruzioni e install. di impianti . . .	—	—	2	4	4	8	31	31	7	51	43	14	211	197	9	254	254
4.01	Costruzioni	—	—	1	2	2	8	31	31	7	51	43	12	187	173	9	254	254
4.02	Installazione impianti.	—	—	1	2	2	—	—	—	—	—	—	2	24	24	—	—	—
5	Prod. e distrib. di energia elet- trica e gas, distribuzione di acqua	—	—	2	4	4	2	10	10	5	36	36	1	14	14	—	—	—
5.01	Prod. e distrib. di energia elettrica	—	—	—	—	—	—	—	—	—	—	—	—	—	—	—	—	—
5.02	Prod. e distribuzione di gas	—	—	1	2	2	2	10	10	4	26	26	1	14	14	—	—	—
5.03	Distribuzione di acqua	—	—	1	2	2	—	—	—	1	10	10	—	—	—	—	—	—
6	COMMERCIO	14	14	64	128	128	86	309	307	30	222	222	17	241	241	6	231	221
6.01	Commercio all'ingrosso	1	1	8	16	16	16	57	57	8	66	66	8	118	118	2	61	61
6.01 A	Prodotti agricoli e alimentari	—	—	4	8	8	7	25	25	5	41	41	7	100	100	2	61	61
6.01 B	Materie prime e ausil. non alimentari	—	—	2	4	4	4	14	14	2	17	17	—	—	—	—	—	—
6.01 C	Prodotti industriali non alimentari . .	1	1	2	4	4	5	18	18	1	8	8	1	18	18	—	—	—
6.02	Comm. al minuto generi alimentari . . .	1	1	20	40	40	33	119	119	9	65	65	2	28	28	—	—	—
6.03	Comm. al minuto prodotti tessili e arti- coli di vestiario e abbigliamento . . .	3	3	10	20	20	8	30	30	6	40	40	2	23	23	—	—	—
6.04	Comm. al minuto prodotti meccanici . .	2	2	13	26	26	15	52	50	6	44	44	3	41	41	3	122	112
6.05	Comm. al minuto generi diversi, alim. e non alimentari.	—	—	4	8	8	7	28	28	1	7	7	2	31	31	—	—	—
6.06	Commercio ambulante	—	—	—	—	—	—	—	—	—	—	—	—	—	—	—	—	—
6.07	Alberghi e pubblici esercizi	6	6	7	14	14	5	17	17	—	—	—	—	—	—	—	—	—
6.08	Attività ausiliarie del commercio. . . .	1	1	2	4	4	2	6	6	—	—	—	—	—	—	1	48	48
7	TRASPORTI E COMUNICAZIONI	3	3	23	46	46	24	93	93	8	60	60	6	83	83	3	93	93
7.01	Trasporti ferrov. e tramv. extraurbani	—	—	—	—	—	—	—	—	—	—	—	—	—	—	—	—	—
7.02	Trasporti extraurbani su strada	2	2	22	44	44	11	39	39	1	7	7	3	35	35	1	45	45
7.03	Trasporti urbani	—	—	—	—	—	1	4	4	3	26	26	—	—	—	—	—	—
7.04	Trasporti lacuali e fluviali.	—	—	—	—	—	2	7	7	—	—	—	1	12	12	—	—	—
7.05	Trasporti marittimi.	—	—	—	—	—	—	—	—	—	—	—	—	—	—	—	—	—
7.06	Trasporti aerei.	—	—	—	—	—	—	—	—	—	—	—	—	—	—	—	—	—
7.07	Attività ausiliarie dei trasporti	1	1	1	2	2	10	43	43	4	27	27	2	36	36	2	48	48
7.08	Comunicazioni	—	—	—	—	—	—	—	—	—	—	—	—	—	—	—	—	—
8	CREDITO, ASSICURAZ. E GESTIONI FINANZ.	4	4	13	26	26	7	28	28	3	23	23	1	12	12	2	72	72
8.01	Credito	4	4	8	16	16	3	13	13	2	14	14	1	12	12	1	46	46
8.02	Assicurazione	—	—	2	4	4	2	7	7	—	—	—	—	—	—	—	—	—
8.03	Gestioni finanziarie.	—	—	3	6	6	2	8	8	1	9	9	—	—	—	1	26	26
9	SERVIZI E ATTIVITÀ SOCIALI VARIE . . .	3	3	12	24	24	12	44	44	2	12	12	2	27	27	1	43	43
9.01	Servizi per l'igiene e la pulizia	—	—	8	16	16	2	7	7	1	6	6	1	13	13	1	43	43
9.02	Servizi dello spettacolo	2	2	3	6	6	8	29	29	1	6	6	1	14	14	—	—	—
9.03	Servizi sanitari.	1	1	1	2	2	1	5	5	—	—	—	—	—	—	—	—	—
9.03 A	Servizi sanitari privati	1	1	1	2	2	1	5	5	—	—	—	—	—	—	—	—	—
9.04	Servizi privati per l'istruzione e la for- mazione professionale.	—	—	—	—	—	1	3	3	—	—	—	—	—	—	—	—	—
9.08	Servizi vari, non altrove classificati . .	—	—	—	—	—	—	—	—	—	—	—	—	—	—	—	—	—
	TOTALE	33	33	181	362	362	250	932	930	121	895	887	81	1.169	1.149	56	1.819	1.809

Segue TAV. 5 — Unità locali per tipo

N. classificazione	RAMI, CLASSI E SOTTOCLASSI DI ATTIVITÀ ECONOMICA	UNITÀ LOCALI OPERATIVE				UNITÀ LOCALI AMMINISTRATIVE		TOTALE	
		Totale		artigiane		Unità locali	Addetti	Unità locali	Addetti
		Unità locali	Addetti	Unità locali	Addetti				
3.20	Industrie della gomma elastica	11	22	11	22	—	—	11	22
3.21	Produz. della cellulosa per tessuti, delle fibre tessili artificiali e sintetiche	—	—	—	—	—	—	—	—
3.22	Industrie della carta e della cartotecnica	7	63	5	36	—	—	7	63
3.23	Industrie poligrafiche ed editoriali	30	216	24	108	—	—	30	216
3.24	Industrie foto-fono-cinematografiche	47	82	47	82	—	—	47	82
3.25	Produz. oggetti in materie plastiche	2	11	—	—	—	—	2	11
3.26	Industrie manifatturiere varie	5	168	3	45	—	—	5	168
4	COSTRUZIONI E INSTALL. DI IMPIANTI	360	3.965	169	756	21	64	381	4.029
4.01	Costruzioni	338	3.734	156	709	21	64	359	3.798
4.02	Installazione impianti.	22	231	13	47	—	—	22	231
5	PRODUZ. E DISTRIBUZ. DI ENERGIA ELETTRICA E GAS, DISTRIBUZIONE DI ACQUA	30	389	—	—	1	8	31	397
5.01	Produz. e distribuz. di energia elettrica	12	219	—	—	—	—	12	219
5.02	Produz. e distribuzione di gas.	14	104	—	—	—	—	14	104
5.03	Distribuzione di acqua	4	66	—	—	1	8	5	74
6	COMMERCIO	5.974	13.416	—	—	5	21	5.979	13.437
6.01	Commercio all'ingrosso	366	2.010	—	—	2	15	368	2.025
6.01 A	<i>Prodotti agricoli e alimentari</i>	248	1.622	—	—	2	15	250	1.637
6.01 B	<i>Materie prime e ausil. non alimentari</i>	62	204	—	—	—	—	62	204
6.01 C	<i>Prodotti industriali non alimentari</i>	56	184	—	—	—	—	56	184
6.02	Comm. al minuto generi alimentari	1.793	3.853	—	—	2	3	1.795	3.856
6.03	Comm. al minuto prodotti tessili e articoli di vestiario e abbigliamento	591	1.309	—	—	—	—	591	1.309
6.04	Comm. al minuto prod. meccanici	757	1.706	—	—	—	—	757	1.706
6.05	Comm. al minuto generi diversi, alim. e non alimentari.	270	601	—	—	1	3	271	604
6.06	Commercio ambulante	1.275	1.752	—	—	—	—	1.275	1.752
6.07	Alberghi e pubblici esercizi	837	2.007	—	—	—	—	837	2.007
6.08	Attività ausiliarie del commercio.	85	178	—	—	—	—	85	178
7	TRASPORTI E COMUNICAZIONI.	690	2.173	550	887	2	53	692	2.226
7.01	Trasporti ferrov. e tramv. extraurbani	13	369	—	—	—	—	13	369
7.02	Trasporti extraurbani su strada	403	740	372	536	1	12	404	752
7.03	Trasporti urbani	121	176	115	157	—	—	121	176
7.04	Trasporti lacuali e fluviali.	9	31	—	—	—	—	9	31
7.05	Trasporti marittimi.	—	—	—	—	—	—	—	—
7.06	Trasporti aerei.	1	2	—	—	—	—	1	2
7.07	Attività ausiliarie dei trasporti	75	262	63	194	—	—	75	262
7.08	Comunicazioni	68	593	—	—	1	41	69	634
8	CREDITO, ASSICURAZ. E GESTIONI FINANZ.	186	790	—	—	—	—	186	790
8.01	Credito	78	542	—	—	—	—	78	542
8.02	Assicurazione	55	128	—	—	—	—	55	128
8.03	Gestioni finanziarie.	53	120	—	—	—	—	53	120
9	SERVIZI E ATTIVITÀ SOCIALI VARIE	820	1.511	604	949	1	2	821	1.513
9.01	Servizi per l'igiene e la pulizia	621	1.025	604	949	—	—	621	1.025
9.02	Servizi dello spettacolo	113	324	—	—	—	—	113	324
9.03	Servizi sanitari.	75	142	—	—	—	—	75	142
9.03 A	<i>Servizi sanitari privati</i>	75	142	—	—	—	—	75	142
9.04	Servizi privati per l'istruzione e la formazione professionale.	11	20	—	—	1	2	12	22
9.08	Servizi vari, non altrove classificati	—	—	—	—	—	—	—	—
	TOTALE	11.932	40.061	4.831	10.147	40	195	11.972	40.256

Segue Tav. 6 — Unità locali

N classi- fica- zione	RAMI, CLASSI E SOTTOCLASSI DI ATTIVITÀ ECONOMICA	UNITÀ LOCALI											
		1		2		3-5		6-10		11-20		21-50	
		Unità locali	Ad- detti	Unità locali	Ad- detti	Unità locali	Ad- detti	Unità locali	Ad- detti	Unità locali	Ad- detti	Unità locali	Ad- detti
3.20	Industrie della gomma elastica	5	5	2	4	4	13	—	—	—	—	—	—
3.21	Prod. della cellulosa per tessuti, delle fibre tessili artificiali e sintetiche . .	—	—	—	—	—	—	—	—	—	—	—	—
3.22	Industrie della carta e della cartotecnica	—	—	—	—	2	9	2	16	3	38	—	—
3.23	Industrie poligrafiche ed editoriali . .	5	5	1	2	12	50	9	60	1	12	1	29
3.24	Industrie foto-fono-cinematografiche . .	24	24	15	30	8	28	—	—	—	—	—	—
3.25	Prod. oggetti in materio plastiche . .	—	—	—	—	1	3	1	8	—	—	—	—
3.26	Industrie manifatturiere varie	—	—	—	—	—	—	—	—	3	45	1	39
4	COSTRUZIONI E INSTALL. DI IMPIANTI .	36	36	44	88	94	372	95	710	58	861	43	1.258
4.01	Costruzioni	31	31	43	86	90	359	90	673	54	809	40	1.146
4.02	Installazione impianti.	5	5	1	2	4	13	5	37	4	52	3	122
5	PROD. E DISTRIB. DI ENERGIA ELET- TRICA E GAS, DISTRIBUZIONE DI ACQUA	—	—	3	6	9	38	11	80	3	40	4	142
5.01	Prod. e distrib. di energia elettrica	—	—	1	2	3	12	3	22	2	25	2	67
5.02	Prod. e distribuzione di gas	—	—	1	2	5	22	6	40	1	15	1	25
5.03	Distribuzione di acqua	—	—	1	2	1	4	2	18	—	—	1	50
6	COMMERCIO	2.537	2.537	2.085	4.172	1.142	3.959	152	1.105	44	622	13	412
6.01	Commercio all'ingrosso	123	123	81	162	93	338	40	312	19	266	8	247
6.01 A	Prodotti agricoli e alimentari	86	86	54	108	55	199	30	234	13	186	8	247
6.01 B	Materie prime e ausil. non alimentari	21	21	13	26	19	70	6	49	3	38	—	—
6.01 C	Prodotti industriali non alimentari	16	16	14	28	19	69	4	29	3	42	—	—
6.02	Comm. al minuto generi alimentari . .	582	582	755	1.510	412	1.408	42	297	4	59	—	—
6.03	Comm. al minuto prodotti tessili e arti- coli di vestiario e abbigliamento . .	243	243	200	400	127	457	16	105	4	51	—	—
6.04	Comm. al minuto prod. meccanici . . .	340	340	267	534	112	398	23	169	12	170	3	95
6.05	Comm. al minuto generi diversi, alim. e non alimentari.	65	65	137	274	63	216	5	34	1	15	—	—
6.06	Commercio ambulante	913	913	270	540	92	299	—	—	—	—	—	—
6.07	Alberghi e pubblici esercizi	214	214	360	720	233	810	25	180	4	61	1	22
6.08	Attività ausiliarie del commercio. . . .	57	57	16	32	10	33	1	8	—	—	1	48
7	TRASPORTI E COMUNICAZIONI	411	411	115	230	104	390	35	252	16	230	8	281
7.01	Trasporti ferrov. e tramv. extraurbani .	—	—	1	2	5	22	4	26	—	—	2	83
7.02	Trasporti extraurbani su strada	267	267	81	162	41	139	7	54	7	87	1	43
7.03	Trasporti urbani	104	104	7	14	5	19	5	39	—	—	—	—
7.04	Trasporti lacuali e fluviali.	4	4	1	2	2	7	1	6	1	12	—	—
7.05	Trasporti marittimi.	—	—	—	—	—	—	—	—	—	—	—	—
7.06	Trasporti aerei.	—	—	1	2	—	—	—	—	—	—	—	—
7.07	Attività ausiliarie dei trasporti	34	34	14	28	18	75	4	27	3	50	2	48
7.08	Comunicazioni	2	2	10	20	33	128	14	100	5	81	3	107
8	CREDITO, ASSICURAZ. E GESTIONI FINANZ.	62	62	44	88	48	181	19	147	7	111	5	135
8.01	Credito	10	10	15	30	26	98	16	125	6	99	4	114
8.02	Assicurazione	26	26	11	22	15	56	2	12	1	12	—	—
8.03	Gestioni finanziarie.	26	26	18	36	7	27	1	10	—	—	1	21
9	SERVIZI E ATTIVITÀ SOCIALI VARIE . . .	459	459	208	416	133	469	16	114	1	12	1	43
9.01	Servizi per l'igiene e la pulizia	403	403	143	286	66	228	7	53	1	12	1	43
9.02	Servizi dello spettacolo	21	21	32	64	48	178	9	61	—	—	—	—
9.03	Servizi sanitari.	30	30	28	56	17	56	—	—	—	—	—	—
9.03 A	Servizi sanitari privati	30	30	28	56	17	56	—	—	—	—	—	—
9.04	Servizi privati per l'istruzione e la for- mazione professionale.	5	5	5	10	2	7	—	—	—	—	—	—
9.08	Servizi vari, non altrove classificati . .	—	—	—	—	—	—	—	—	—	—	—	—
	TOTALE	5.435	5.435	3.344	6.688	2.205	7.895	549	4.057	228	3.296	143	4.498
	UNITÀ LOCALI OPERATIVE	5.431	5.431	3.331	6.662	2.190	7.840	545	4.025	225	3.259	142	4.457
	UNITÀ LOCALI AMMINISTRATIVE	4	4	13	26	15	55	4	32	3	37	1	41

per numero di addetti

CON ADDETTI

CON ADDETTI														UNITÀ LOCALI SENZA ADDETTI	TOTALE		N classificazione
51-100		101-250		251-500		501-1000		1001-2000		oltre 2000		Totale			Unità locali	Ad-detti	
Unità locali	Ad-detti	Unità locali	Ad-detti	Unità locali	Ad-detti	Unità locali	Ad-detti	Unità locali	Ad-detti	Unità locali	Ad-detti	Unità locali	Ad-detti				
—	—	—	—	—	—	—	—	—	—	—	—	11	22	—	11	22	3.20
—	—	—	—	—	—	—	—	—	—	—	—	—	—	—	—	—	3.21
—	—	—	—	—	—	—	—	—	—	—	—	7	63	—	7	63	3.22
1	58	—	—	—	—	—	—	—	—	—	—	30	216	—	30	216	3.23
—	—	—	—	—	—	—	—	—	—	—	—	47	82	—	47	82	3.24
—	—	—	—	—	—	—	—	—	—	—	—	2	11	—	2	11	3.25
1	84	—	—	—	—	—	—	—	—	—	—	5	168	—	5	168	3.26
11	694	—	—	—	—	—	—	—	—	—	—	381	4.029	—	381	4.029	4
11	694	—	—	—	—	—	—	—	—	—	—	359	3.798	—	359	3.798	4.01
—	—	—	—	—	—	—	—	—	—	—	—	22	231	—	22	231	4.02
1	91	—	—	—	—	—	—	—	—	—	—	31	397	—	31	397	5
1	91	—	—	—	—	—	—	—	—	—	—	12	219	—	12	219	5.01
—	—	—	—	—	—	—	—	—	—	—	—	14	104	—	14	104	5.02
—	—	—	—	—	—	—	—	—	—	—	—	5	74	—	5	74	5.03
3	189	1	136	1	305	—	—	—	—	—	—	5.979	13.437	—	5.979	13.437	6
2	136	1	136	1	305	—	—	—	—	—	—	368	2.025	—	368	2.025	6.01
2	136	1	136	1	305	—	—	—	—	—	—	250	1.637	—	250	1.637	6.01 A
—	—	—	—	—	—	—	—	—	—	—	—	62	204	—	62	204	6.01 B
—	—	—	—	—	—	—	—	—	—	—	—	56	184	—	56	184	6.01 C
—	—	—	—	—	—	—	—	—	—	—	—	1.795	3.856	—	1.795	3.856	6.02
1	53	—	—	—	—	—	—	—	—	—	—	591	1.309	—	591	1.309	6.03
—	—	—	—	—	—	—	—	—	—	—	—	757	1.706	—	757	1.706	6.04
—	—	—	—	—	—	—	—	—	—	—	—	271	604	—	271	604	6.05
—	—	—	—	—	—	—	—	—	—	—	—	1.275	1.752	—	1.275	1.752	6.06
—	—	—	—	—	—	—	—	—	—	—	—	837	2.007	—	837	2.007	6.07
—	—	—	—	—	—	—	—	—	—	—	—	85	178	—	85	178	6.08
1	84	2	348	—	—	—	—	—	—	—	—	692	2.226	—	692	2.226	7
—	—	1	236	—	—	—	—	—	—	—	—	13	369	—	13	369	7.01
—	—	—	—	—	—	—	—	—	—	—	—	404	752	—	404	752	7.02
—	—	—	—	—	—	—	—	—	—	—	—	121	176	—	121	176	7.03
—	—	—	—	—	—	—	—	—	—	—	—	9	31	—	9	31	7.04
—	—	—	—	—	—	—	—	—	—	—	—	—	—	—	—	—	7.05
—	—	—	—	—	—	—	—	—	—	—	—	1	2	—	1	2	7.06
—	—	—	—	—	—	—	—	—	—	—	—	75	262	—	75	262	7.07
1	84	1	112	—	—	—	—	—	—	—	—	69	634	—	69	634	7.08
1	66	—	—	—	—	—	—	—	—	—	—	186	790	—	186	790	8
1	66	—	—	—	—	—	—	—	—	—	—	78	542	—	78	542	8.01
—	—	—	—	—	—	—	—	—	—	—	—	55	128	—	55	128	8.02
—	—	—	—	—	—	—	—	—	—	—	—	53	120	—	53	120	8.03
—	—	—	—	—	—	—	—	—	—	—	—	818	1.513	3	821	1.513	9
—	—	—	—	—	—	—	—	—	—	—	—	621	1.025	—	621	1.025	9.01
—	—	—	—	—	—	—	—	—	—	—	—	110	324	3	113	324	9.02
—	—	—	—	—	—	—	—	—	—	—	—	75	142	—	75	142	9.03
—	—	—	—	—	—	—	—	—	—	—	—	75	142	—	75	142	9.03 A
—	—	—	—	—	—	—	—	—	—	—	—	12	22	—	12	22	9.04
—	—	—	—	—	—	—	—	—	—	—	—	—	—	—	—	—	9.08
43	2.778	14	2.062	3	1.085	4	2.462	—	—	—	—	11.968	40.256	4	11.972	40.256	
43	2.778	14	2.062	3	1.085	4	2.462	—	—	—	—	11.928	40.061	4	11.932	40.061	
—	—	—	—	—	—	—	—	—	—	—	—	40	195	—	40	195	

Segue Tav. 7 — Unità locali con e senza forza motrice

N classi- fica- zione	RAMI, CLASSI E SOTTOCLASSI DI ATTIVITÀ ECONOMICA	UNITÀ LOCALI CON FORZA MOTRICE						UNITÀ LOCALI SENZA FORZA MOTRICE				T O T A L E		
		Totale			artigiane			Totale		artigiane		Unità locali	Ad- detti	Potenza utiliz- zabile HP
		Unità locali	Ad- detti	Potenza utiliz- zabile HP	Unità locali	Ad- detti	Potenza utiliz- zabile HP	Unità locali	Ad- detti	Unità locali	Ad- detti			
3.20	Industrie della gomma elastica	10	20	42	10	20	42	1	2	1	2	11	22	42
3.21	Prod. della cellulosa per tessuti, delle fibre tessili artificiali e sintetiche . .	—	—	—	—	—	—	—	—	—	—	—	—	—
3.22	Industrie della carta e della cartotecnica	7	63	1.697	5	36	31	—	—	—	—	7	63	1.697
3.23	Industrie poligrafiche ed editoriali . . .	22	191	192	19	92	85	8	25	5	16	30	216	192
3.24	Industrie foto-fono-cinematografiche . .	1	2	1	1	2	1	46	80	46	80	47	82	1
3.25	Prod. oggetti in materie plastiche . . .	2	11	73	—	—	—	—	—	—	—	2	11	73
3.26	Industrie manifatturiere varie	5	168	107	3	45	15	—	—	—	—	5	168	107
4	Costruzioni e install. di impianti . .	121	2.081	4.940	35	202	378	260	1.948	134	554	381	4.029	4.940
4.01	Costruzioni	112	1.913	4.863	32	193	374	247	1.885	124	516	359	3.798	4.863
4.02	Installazione impianti.	9	168	77	3	9	4	13	63	10	38	22	231	77
5	Prod. e distrib. di energia elet- trica e gas, distribuzione di acqua	17	174	2.147	—	—	—	14	223	—	—	31	397	2.147
5.01	Prod. e distrib. di energia elettrica	1	13	82	—	—	—	11	206	—	—	12	219	82
5.02	Prod. e distribuzione di gas	12	95	1.425	—	—	—	2	9	—	—	14	104	1.425
5.03	Distribuzione di acqua	4	66	640	—	—	—	1	8	—	—	5	74	640
6	Commercio	1.019	3.877	3.893	—	—	—	4.960	9.560	—	—	5.979	13.437	3.893
6.01	Commercio all'ingrosso	76	980	1.694	—	—	—	292	1.045	—	—	368	2.025	1.694
6.01 A	Prodotti agricoli e alimentari.	53	874	1.434	—	—	—	197	763	—	—	250	1.637	1.434
6.01 B	Materie prime e ausil. non alimentari	20	96	248	—	—	—	42	108	—	—	62	204	248
6.01 C	Prodotti industriali non alimentari	3	10	12	—	—	—	53	174	—	—	56	184	12
6.02	Comm. al minuto generi alimentari . .	529	1.516	1.204	—	—	—	1.266	2.340	—	—	1.795	3.856	1.204
6.03	Comm. al minuto prodotti tessili e arti- coli di vestiario e abbigliamento . .	16	107	37	—	—	—	575	1.202	—	—	591	1.309	37
6.04	Comm. al minuto prod. meccanici . . .	103	393	495	—	—	—	654	1.313	—	—	757	1.706	495
6.05	Comm. al minuto generi diversi, alim. e non alimentari.	50	142	71	—	—	—	221	462	—	—	271	604	71
6.06	Commercio ambulante	—	—	—	—	—	—	1.275	1.752	—	—	1.275	1.752	—
6.07	Alberghi e pubblici esercizi	244	736	381	—	—	—	593	1.271	—	—	837	2.007	381
6.08	Attività ausiliarie del commercio. . . .	1	3	11	—	—	—	84	175	—	—	85	178	11
7	Trasporti e comunicazioni.	38	795	1.139	11	30	51	654	1.431	539	857	692	2.226	1.139
7.01	Trasporti ferrov. e tramv. extraurbani .	11	361	288	—	—	—	2	8	—	—	13	369	288
7.02	Trasporti extraurbani su strada	9	105	737	1	3	1	395	647	371	533	404	752	737
7.03	Trasporti urbani	2	11	15	1	1	14	119	165	114	156	121	176	15
7.04	Trasporti lacuali e fluviali.	—	—	—	—	—	—	9	31	—	—	9	31	—
7.05	Trasporti marittimi.	—	—	—	—	—	—	—	—	—	—	—	—	—
7.06	Trasporti aerei.	—	—	—	—	—	—	1	2	—	—	1	2	—
7.07	Attività ausiliarie dei trasporti	12	61	81	9	26	36	63	201	54	168	75	262	81
7.08	Comunicazioni	4	257	18	—	—	—	65	377	—	—	69	634	18
8	Credito, assicuraz. e gestioni finanz.	6	75	18	—	—	—	180	715	—	—	186	790	18
8.01	Credito	6	75	18	—	—	—	72	467	—	—	78	542	18
8.02	Assicurazione	—	—	—	—	—	—	55	128	—	—	55	128	—
8.03	Gestioni finanziarie.	—	—	—	—	—	—	53	120	—	—	53	120	—
9	Servizi e attività sociali varie	174	511	1.212	79	218	284	647	1.002	525	731	821	1.513	1.212
9.01	Servizi per l'igiene e la pulizia	81	229	307	79	218	284	540	796	525	731	621	1.025	307
9.02	Servizi dello spettacolo	93	282	905	—	—	—	20	42	—	—	113	324	905
9.03	Servizi sanitari.	—	—	—	—	—	—	75	142	—	—	75	142	—
9.03 A	Servizi sanitari privati	—	—	—	—	—	—	75	142	—	—	75	142	—
9.04	Servizi privati per l'istruzione e la for- mazione professionale	—	—	—	—	—	—	12	22	—	—	12	22	—
9.08	Servizi vari, non altrove classificati . .	—	—	—	—	—	—	—	—	—	—	—	—	—
	TOTALE	2.694	20.672	138.789	1.156	3.941	9.735	9.278	19.584	3.675	6.206	11.972	40.256	138.789

TAV. 8 — Unità locali con forza motrice per tipo di motori

N classi- fica- zione	RAMI E CLASSI DI ATTIVITÀ ECONOMICA	TOTALE UNITÀ LOCALI CON FORZA MOTRICE	UNITÀ LOCALI CON								
			Motori primi			Generatori di energia elettrica			Motori elettrici		
			Unità locali	Motori primi	Potenza HP	Unità locali	Genera- tori di energia elettrica	Potenza kW	Unità locali	Motori elettrici	Potenza kW
1	AGRICOLTURA, FORESTE, CACCIA E PESCA	41	2	2	10	—	—	—	39	170	1.689,7
1.03	Foreste	—	—	—	—	—	—	—	—	—	—
1.04	Pesca	1	—	—	—	—	—	—	1	3	12,5
1.05	Attività connesse con l'agricoltura . . .	40	2	2	10	—	—	—	38	167	1.677,2
2	INDUSTRIE ESTRATTIVE	34	31	103	12.880	17	30	3.431	30	216	5.500,6
2.01	Estraz. di carboni fossili e di torba . .	—	—	—	—	—	—	—	—	—	—
2.02	Estraz. di combustibili liquidi e gassosi	32	29	98	12.815	17	30	3.431	30	216	5.500,6
2.03	Estraz. di minerali metalliferi	—	—	—	—	—	—	—	—	—	—
2.04	Estraz. di altri minerali	2	2	5	65	—	—	—	—	—	—
3	INDUSTRIE MANIFATTURIERE	1.244	58	129	48.651	21	40	35.771	1.221	14.189	76.777,2
3.01	Industrie alimentari e affini	220	25	61	46.962	12	28	34.961	211	7.342	59.008,6
3.02	Industria del tabacco	—	—	—	—	—	—	—	—	—	—
3.03	Seta, cotone e lav. fibre tess. artificiali	1	—	—	—	—	—	—	1	14	10,5
3.04	Industrie della lana	6	—	—	—	—	—	—	6	16	76,4
3.05	Ind. delle fibre dure e tessili varie . . .	27	—	—	—	—	—	—	27	744	2.181,3
3.06	Ind. del vestiario e dell'abbigliamento .	14	—	—	—	—	—	—	14	61	28,0
3.07	Industrie delle calzature	97	—	—	—	—	—	—	97	484	311,9
3.08	Ind. delle pelli e del cuoio	1	—	—	—	—	—	—	1	1	0,1
3.09	Ind. mobilio e arredam. in legno	108	2	2	11	—	—	—	106	920	1.750,9
3.10	Industrie del legno	262	10	18	141	—	—	—	255	1.078	2.041,2
3.11	Industrie metallurgiche	1	—	—	—	—	—	—	1	15	15,6
3.12	Macch. non elettr., carpenteria metallica	24	—	—	—	—	—	—	24	584	1.665,8
3.13	Macchine e apparecchi elettrici	3	—	—	—	—	—	—	3	50	56,1
3.14	Mecc. di precisione ; orficeria, argenteria	2	—	—	—	—	—	—	2	20	22,8
3.15	Officine meccaniche	348	7	8	143	6	7	73	347	1.291	1.847,8
3.16	Industrie costruz. mezzi di trasporto . .	2	—	—	—	—	—	—	2	78	453,9
3.17	Industrie lavoraz. minerali non metalliferi	77	13	37	644	2	2	73	73	1.073	5.735,2
3.18	Industrie chimiche	4	—	—	—	—	—	—	4	10	19,1
3.19	Industrie derivati petrolio e carbone . .	—	—	—	—	—	—	—	—	—	—
3.20	Industrie della gomma elastica	10	—	—	—	—	—	—	10	18	31,2
3.21	Prod. cellul. per tess., fibre tess. artific.	—	—	—	—	—	—	—	—	—	—
3.22	Industrie della carta e cartotecnica . . .	7	1	3	750	1	3	654	7	156	1.247,8
3.23	Industrie poligrafiche ed editoriali . . .	22	—	—	—	—	—	—	22	136	140,2
3.24	Industrie foto-fono-cinematografiche . .	1	—	—	—	—	—	—	1	1	0,4
3.25	Prod. oggetti in materie plastiche	2	—	—	—	—	—	—	2	23	53,3
3.26	Industrie manifatturiere varie	5	—	—	—	—	—	—	5	74	79,1
4	COSTRUZIONI E INSTALL. DI IMPIANTI . .	121	23	54	1.434	2	13	215	112	464	2.792,7
4.01	Costruzioni	112	22	52	1.282	1	1	100	104	430	2.736,0
4.02	Installazione impianti	9	1	2	152	1	12	115	8	34	56,7
5	ENERGIA ELETTRICA, GAS E ACQUA	17	7	15	903	2	5	244	16	118	1.159,3
5.01	Prod. e distrib. di energia elettrica	1	—	—	—	—	—	—	1	16	60,3
5.02	Produzione e distribuzione di gas	12	5	8	495	1	1	8	11	42	691,9
5.03	Distribuzione di acqua	4	2	7	408	1	4	236	4	60	407,1
6	COMMERCIO	1.019	1	1	1	—	—	—	1.019	2.353	2.872,2
6.01	Commercio all'ingrosso	76	—	—	—	—	—	—	76	355	1.249,3
6.02	Comm. al minuto generi alimentari . . .	529	—	—	—	—	—	—	529	1.089	887,0
6.03	Comm. al min. prod. tess. e art. abbigl.	16	—	—	—	—	—	—	16	44	28,1
6.04	Comm. al minuto prod. meccanici	103	—	—	—	—	—	—	103	326	366,6
6.05	Comm. al min. gen. alim. e non alim. . .	50	—	—	—	—	—	—	50	78	54,1
6.06	Commercio ambulante	—	—	—	—	—	—	—	—	—	—
6.07	Alberghi e pubblici esercizi	244	—	—	—	—	—	—	244	459	279,6
6.08	Attività ausiliarie del commercio	1	1	1	1	—	—	—	1	2	7,5
7	TRASPORTI E COMUNICAZIONI	38	7	11	195	4	6	66	36	182	760,0
7.01	Trasporti ferrov. e tramv. extraurbani .	11	3	5	107	2	2	44	11	115	177,2
7.02	Trasporti extraurbani su strada	9	—	—	—	—	—	—	9	18	542,4
7.03	Trasporti urbani	2	1	1	14	—	—	—	1	2	0,7
7.04	Trasporti lacuali e fluviali	—	—	—	—	—	—	—	—	—	—
7.05	Trasporti marittimi	—	—	—	—	—	—	—	—	—	—
7.06	Trasporti aerei	—	—	—	—	—	—	—	—	—	—
7.07	Attività ausiliarie dei trasporti	12	1	1	35	—	—	—	12	37	33,1
7.08	Comunicazioni	4	2	4	39	2	4	22	3	10	6,6
8	CREDITO E ASSICURAZIONE	6	—	—	—	—	—	—	6	21	13,9
8.01	Credito	6	—	—	—	—	—	—	6	21	13,9
8.02	Assicurazione	—	—	—	—	—	—	—	—	—	—
8.03	Gestioni finanziarie	—	—	—	—	—	—	—	—	—	—
9	SERVIZI E ATTIVITÀ SOCIALI VARIE	174	5	9	22	4	6	11	174	417	886,9
9.01	Servizi per l'igiene e la pulizia	81	1	5	7	—	—	—	81	217	221,6
9.02	Servizi dello spettacolo	93	4	4	15	4	6	11	93	200	665,3
9.03	Servizi sanitari	—	—	—	—	—	—	—	—	—	—
9.04	Servizi privati per l'istruzione	—	—	—	—	—	—	—	—	—	—
9.08	Servizi vari, non altrove classificati . .	—	—	—	—	—	—	—	—	—	—
	TOTALE	2.694	134	324	64.096	50	100	39.738	2.653	18.130	92.452,5

TAV. 9 — Unità locali, addetti e potenza utilizzabile, per categoria di attività economica

N classi- fica- zione	RAMI, CLASSI, SOTTOCLASSI E CATEGORIE DI ATTIVITÀ ECONOMICA	UNITÀ LOCALI			N classi- fica- zione	RAMI, CLASSI, SOTTOCLASSI E CATEGORIE DI ATTIVITÀ ECONOMICA	UNITÀ LOCALI		
		N	Addetti	Potenza utilizza- bile HP			N	Addetti	Potenza utilizza- bile HP
1	AGRIC., FORESTE E PESCA. . .	324	1.054	2.307	3.01 B	Industria dolciaria.	19	110	173
1.03	FORESTE	1	2	—	3.01.05	Prod. biscotti e pasticceria. . .	15	93	123
1.03.02	Aziende di utilizz. del bosco . .	1	2	—	3.01.06	Produzione cioccol. e caramelle	2	15	41
					3.01.07	Produzione gelati	2	2	9
1.04	PESCA	15	171	17	3.01 C	Industria conserviera.	19	594	860
1.04 A	Pesca in acque dolci	8	11	—	3.01.08	Macellaz., lavor. e conserv. carni	8	80	204
1.04.02	Pesca e allev. in acque dolci. .	8	11	—	3.01.09	Lav. e conserv. prod. alim. pesca	6	165	23
1.04 B	Pesca e allev. in acque marine . .	7	160	17	3.01.10	Cons. e trasf. frutta e ortaggi .	3	324	623
1.04.03	Pesca da terra	—	—	—	3.01.11	Estratti, dadi alim. e torref. caffè	2	25	10
1.04.04	Pesca con naviglio	6	150	17	3.01 D	Industria casearia	12	65	166
1.04.05	Pesca con tonnare.	—	—	—	3.01.12	Trattam. igien. latte alimentare	1	24	102
1.04.06	Allev. pesci e molluschi bivalvi	1	10	—	3.01.13	Trasformazione del latte	11	41	64
1.05	ATTIV. CONNESSE CON L'AGRICOLTURA	308	881	2.290	3.01 E	Industria olearia.	—	—	—
1.05 A	Attiv. trasf. annesse ad az. agric.	18	118	2.155	3.01.14	Prod. olio d'oliva per spremitura	—	—	—
1.05.01	Conserv. e trasf. frutta e ortaggi	—	—	—	3.01.15	Prod. olio di semi per spremitura	—	—	—
1.05.02	Trasformazione del latte	11	50	85	3.01.16	Prod. olio al solv. da sanse oliva	—	—	—
1.05.03	Prod. olio oliva per spremitura.	—	—	—	3.01.17	Raff. oli veg., prod. oli per sintesi	—	—	—
1.05.04	Prod. vini e mosti concentrati.	1	6	24	3.01 F	Industrie alimentari varie.	27	3.417	74.126
1.05.05	Altri stab. di trasf. ann. ad az. agr.	6	62	2.046	3.01.18	Prod. e raffinaz. zucchero . . .	13	2.652	56.809
1.05 B	Esercizio di macchine agricole. . .	246	597	14	3.01.19	Prod. ostie, con e cialde . . .	—	—	—
1.05.06	Macchine agricole conto terzi. .	245	583	13	3.01.20	Produzione di lieviti.	—	—	—
1.05.07	Macchine agricole di consorzi e cooperative aziendali.	1	14	1	3.01.21	Altri stab. delle ind. alimentari	14	765	17.317
1.05 C	Enti economici per l'agricoltura . .	44	166	121	3.01 G	Industrie bevande alcoliche	4	11	162
1.05.08	Produzione e distribuzione mezzi tecnici per l'agricoltura	44	166	121	3.01.22	Prod. vini e mosti concentrati	1	2	140
					3.01.23	Alcol di 2ª cat., acquav. e liquori	3	9	22
					3.01.24	Malto, birra ed estratti di malto	—	—	—
2	INDUSTRIE ESTRATTIVE. . . .	42	408	16.298	3.01 H	Industrie delle bevande analcoliche.	5	36	181
2.01	ESTRAZ. CARBONI FOSSILI E TORBA .	—	—	—	3.01.25	Bevande analcoliche e seltz . .	5	36	181
2.01.01	Miniere di carboni fossili. . . .	—	—	—	3.01 I	Industria del freddo	4	11	154
2.01.02	Ricerche di carboni fossili	—	—	—	3.01.26	Produzione di ghiaccio.	2	6	87
2.01.03	Miniere di lignite	—	—	—	3.01.27	Mag. frigor. per conto terzi . .	2	5	67
2.01.04	Cave di torba.	—	—	—	3.02	INDUSTRIA DEL TABACCO.	7	172	—
2.01.05	Ricerche di lignite.	—	—	—	3.02.01	Stagion., manipol. foglie tabacco	7	172	—
2.01.06	Ricerche di torba	—	—	—	3.02.02	Lavoraz. tabacchi stagionati . .	—	—	—
2.02	ESTRAZ. COMBUST. LIQUIDI E GASSOSI	35	384	16.233	3.03	IND. SETA, COTONE E LAV. FIBRE ARTIF.	1	7	14
2.02.01	Min. combust. liquidi e gassosi	27	296	13.165	3.03 A	Industria della seta	—	—	—
2.02.02	Ric. combust. liquidi e gassosi	8	88	3.068	3.03.01	Produzione del seme bachi. . .	—	—	—
2.03	ESTRAZIONE MINERALI METALLIFERI.	—	—	—	3.03.02	Essiccazione di bozzoli.	—	—	—
2.03.01	Miniere di minerali ferrosi	—	—	—	3.03.03	Trattura della seta	—	—	—
2.03.02	Min. di min. metallif. non ferrosi	—	—	—	3.03.04	Torcitura della seta	—	—	—
2.03.03	Ricerche di minerali metalliferi	—	—	—	3.03.05	Filatura di cascami di seta. . .	—	—	—
2.04	ESTRAZIONE DI ALTRI MINERALI. . .	7	24	65	3.03.06	Tessitura della seta	—	—	—
2.04 A	Estr. marmo e pietre da costruz. .	7	24	65	3.03.07	Tint., stampa filati e tessuti seta	—	—	—
2.04.01	Cave di marmo e pietre affini.	—	—	—	3.03 B	Industria del cotone	1	7	14
2.04.02	Cave di sabbia, ghiaia e pietrisco	7	24	65	3.03.08	Filatura e ritorcitura del cotone	—	—	—
2.04 B	Estr. solfo, sale e altri min. non met.	—	—	—	3.03.09	Tessitura del cotone.	1	7	14
2.04.03	Miniere di solfo.	—	—	—	3.03.10	Tint., stampa tessuti di cotone	—	—	—
2.04.04	Prod. sale marino e di ebollizione	—	—	—	3.03 C	Lav. fibre tessili artificiali e sintetiche	—	—	—
2.04.05	Sorgenti di acque minerali	—	—	—	3.03.11	Torc. fibre tessili artif. e sintet.	—	—	—
2.04.06	Estr. caolino, argilla e gesso . .	—	—	—	3.03.12	Tess. fibre tessili artif. e sintet.	—	—	—
2.04.07	Ricerche minerali non metalliferi	—	—	—	3.03.13	Tint., stampa fib. tess. art. e sint.	—	—	—
2.04.08	Estr. di altri miner. non metallif.	—	—	—	3.04	INDUSTRIE DELLA LANA	30	40	103
3	INDUSTRIE MANIFATTURIERE .	3.516	16.402	106.835	3.04.01	Lavatura meccanica della lana.	—	—	—
3.01	INDUSTRIE ALIMENTARI E AFFINI . .	247	5.107	81.950	3.04.02	Pettinatura della lana	—	—	—
3.01 A	Ind. molitoria e pastificazione. . .	157	863	6.128	3.04.03	Filatura della lana pettinata . .	—	—	—
3.01.01	Pilatura e altre lavoraz. di cereali	2	1	195	3.04.04	Filatura della lana cardata. . .	—	—	—
3.01.02	Molitura di cereali.	121	544	5.312	3.04.05	Tessitura della lana	—	—	—
3.01.03	Panificazione	26	76	61	3.04.06	Filat. e tess. a mano della lana	30	40	103
3.01.04	Pastificazione	8	242	560	3.04.07	Tintura, stampa tessuti di lana	—	—	—
					3.05	IND. FIBRE DURE E TESSILI VARIE .	426	1.332	2.964
					3.05 A	Industria canapa, lino e iuta . . .	12	646	2.920
					3.05.01	Lavorazione canapa e lino . . .	1	11	14
					3.05.02	Lavorazione della iuta.	1	592	2.588
					3.05.03	Fabbricazione cordami e spaghi	10	43	318

Segue Tav. 9 — Unità locali, addetti e potenza utilizzabile, per categoria di attività economica

N classi- fica- zione	RAMI, CLASSI, SOTTOCLASSI E CATEGORIE DI ATTIVITÀ ECONOMICA	UNITÀ LOCALI			N classi- fica- zione	RAMI, CLASSI, SOTTOCLASSI E CATEGORIE DI ATTIVITÀ ECONOMICA	UNITÀ LOCALI		
		N	Addetti	Potenza utilizza- bile HP			N	Addetti	Potenza utilizza- bile HP
3.05 B	<i>Ind. tessili non altrove classificate</i>	414	686	44	3.12	MACCH. NON ELETTR. E CARP. METALL.	25	673	2.267
3.05.04	Lavor. e classif. cascami tessili	—	—	—					
3.05.05	Fabbricazione tappeti da terra	—	—	—	3.12 A	<i>Fonderia di 2ª fusione.</i>	3	100	306
3.05.06	Tessuti di maglia e maglieria. . .	405	658	29	3.12.01	Fonderie di ghisa	1	24	70
3.05.07	Reti da pesca e da caccia . . .	—	—	—	3.12.02	Fonderie di metalli non ferrosi.	2	76	236
3.05.08	Corde e tappeti di cocco.	2	19	10					
3.05.09	Passamanerie, tulli, veli, pizzi .	6	7	—	3.12 B	<i>Macch. motr., app. imp. soll. e trasp.</i>	1	11	24
3.05.10	Nastri e tessuti elastici	—	—	—	3.12.03	Macchine motrici non elettriche	—	—	—
3.05.11	Lavoraz. setole, pelo, penne . . .	—	—	—	3.12.04	Trasmissioni e organi relativi .	—	—	—
3.05.12	Filatura e tessitura dell'amianto	—	—	—	3.12.05	App. per imp. di sollev. e trasp.	1	11	24
3.05.13	Filati, tessuti non altrove classif.	1	2	5	3.12.06	Motori a comb. interna per aerom.	—	—	—
3.05.14	Tint., stampa tess. non altr. class.	—	—	—					
3 06	IND. VESTIARIO E ABBIGLIAMENTO. .	907	1.586	38	3.12 C	<i>Macchine utensili</i>	—	—	—
3.06.01	Fabbricazione feltri e cappelli .	2	17	7	3.12.07	Macch. utens. per lav. metalli .	—	—	—
3.06.02	Fabbr. trecce e cappelli di paglia	—	—	—	3.12.08	Macch. utens. per lavor. legno.	—	—	—
3.06.03	Laboratori di modisteria.	6	8	—	3.12.09	Utensileria per macchine utensili	—	—	—
3.06.04	Laboratori confezione vestiario .	817	1.378	30	3.12 D	<i>Macch. operatr. e per agricoltura .</i>	6	208	578
3.06.05	Laboratori confezione pellicce. .	2	5	—	3.12.10	Macch. per agricoltura.	5	171	495
3.06.06	Laboratori confezione biancheria	30	34	—	3.12.11	Macch. per estraz. e tratt. miner.	—	—	—
3.06.07	Fabbricazione guanti in pelle. .	—	—	—	3.12.12	Macch. per ind. tessile e vestiario	—	—	—
3.06.08	Oggetti di ornamento e arredam.	—	—	—	3.12.13	Macch. per carta e grafiche . .	—	—	—
3.06.09	Fabbricazione di bottoni.	—	—	—	3.12.14	Macch. per siderurgia e fonderia	—	—	—
3.06.10	Confz. varie o access. vestiario	21	48	1	3.12.15	Macch. per ind. chimiche e alim.	—	—	—
3.06.11	Labor. di tappezziere in stoffa.	20	71	—	3.12.16	Pompe, compressori e simili . .	1	37	83
3.06.12	Laboratori di materassaio	9	25	—					
3 07	INDUSTRIE DELLE CALZATURE.	328	789	418	3.12 E	<i>Carpent. metall. e appar. termici .</i>	11	163	250
3.07.01	Calzaturifici.	27	331	272	3.12.17	Carpenteria metallica	5	66	162
3.07.02	Confz. e rip. a mano di calzature	298	449	137	3.12.18	Mobili e arredi metallici	1	17	44
3.07.03	Riparaz. a macchina di calzature	3	9	9	3.12.19	Forni a combust. e appar. termici	—	—	—
					3.12.20	Appar. termici per uso domestico	5	80	44
					3.12.21	Carrozze per bambini e infermi	—	—	—
					3.12.22	Costruz. caldaie e serbatoi . . .	—	—	—
					3.12.23	Costruz. appar. igienico-sanitari.	—	—	—
3 08	INDUSTRIE DELLE PELLI E DEL CUOIO	11	17	—	3.12 F	<i>Prod. mecc. non altrove classificati.</i>	4	191	1.109
3.08.01	Concerie	1	3	—	3.12.24	Serram. e minuterie metalliche.	3	23	34
3.08.02	Concia, tint. pelli per pellicceria	—	—	—	3.12.25	Scatolame e fustame metallico.	—	—	—
3.08.03	Fabbr. articoli di cuoio e pelle	10	14	—	3.12.26	Fabbricazione molle	—	—	—
					3.12.27	Bulloneria e viteria lavorata . .	—	—	—
3 09	IND. MOBILIO E ARREDAM. IN LEGNO	152	872	2.393	3.12.28	Stoviglie, vasellame, posateria .	1	168	1.075
3.09.01	Fabbr. mobili e arred. in legno	141	856	2.373	3.12.29	Coltell. ed attrezzi per mestieri	—	—	—
3.09.02	Laccat., dorat., lucidatura mobili	11	16	20	3.12.30	Armi da fuoco e materiale bellico	—	—	—
3 10	INDUSTRIE DEL LEGNO.	400	1.231	2.914	3 13	APPAR. ELETTR. E DI TELECOMUNICAZ.	3	94	76
3.10 A	<i>Ind. del legno, del sughero e affini</i>	385	1.190	2.770	3.13.01	Macchine e apparecchi elettrici.	1	55	52
3.10.01	Stagion. e conserv. del legno .	16	56	247	3.13.02	Apparecchi di telecomunicazione	2	39	24
3.10.02	Prod. compensati e tranciati .	1	19	47	3 14	MECC. DI PRECIS., OREFIC., ARGENT.	5	15	31
3.10.03	Fabbricaz. recipienti in legno .	31	246	744	3.14.01	Apparecchi per prove materiali	—	—	—
3.10.04	Falegnameria e carpent. in legno	283	685	1.487	3.14.02	Orologi e movimenti orologeria	—	—	—
3.10.05	Fabbric. utensili e attrezzi. . . .	2	28	44	3.14.03	Strumenti ottici.	—	—	—
3.10.06	Prepar. crine veget. e lav. vimini	5	30	1	3.14.04	Strum. per misure peso e capacità	1	11	31
3.10.07	Fabbricazione scope	16	43	39	3.14.05	Macchine per scrivere e calcolare	—	—	—
3.10.08	Lavorazione sughero.	—	—	—	3.14.06	Strum. e apparecchi per medicina	1	1	—
3.10.09	Fabbricazione infissi.	29	78	156	3.14.07	Medaglie, oreficeria e argenteria	3	3	—
3.10.10	Fabbricazione bauli in legno . .	—	—	—	3.14.08	Strum. topografici e geodetici .	—	—	—
3.10.11	Fabbricaz. di casse da morto . .	2	5	5	3.14.09	Costruz. bilance precisione . . .	—	—	—
3.10.12	Fabbric. di modelli per fonderia	—	—	—					
3.10 B	<i>Ind. veic. e carpent. navale in legno</i>	15	41	144	3 15	OFFICINE MECCANICHE	763	1.935	2.547
3.10.13	Costruz. e riparaz. veicoli in legno	14	31	110	3.15.01	Fuc., stamp. e imb. met. ferrosi	—	—	—
3.10.14	Carpenteria navale in legno . .	1	10	34	3.15.02	Fuc., stamp., imbut. met. non fer.	1	4	41
					3.15.03	Tratt. sup. ed elettrolit. met.	4	7	19
3 11	INDUSTRIE METALLURGICHE.	1	19	21	3.15.04	Picchettaggio e coloritura navi.	2	6	12
3.11.01	Prod. ghisa, acciaio e ferroleghie	—	—	—	3.15.05	Off. da ramaio, stagnino, fabbro	177	344	531
3.11.02	Trafilazione a freddo di tubi .	1	19	21	3.15.06	Riparazioni di autoveicoli . . .	152	659	961
3.11.03	Prod. e lavor. metalli non ferrosi	—	—	—	3.15.07	Riparaz. motoveicoli e biciclette	237	357	121
3.11.04	Pezzi acc. fucin. e stamp. a caldo	—	—	—	3.15.08	Rip. imp. frig. e macch. per scriv.	12	27	21
3.11.05	Fabbric. tubi senza saldatura .	—	—	—	3.15.09	Lav. e riparaz. mecc. generiche	87	299	756
3.11.06	Prod. fili ferro e acciaio	—	—	—	3.15.10	Ripar. macch. elettr. e telecom.	28	69	29
3.11.07	Derivati lavorazione del filo . .	—	—	—	3.15.11	Rip. appar. riscald. e idrico-san.	32	127	56
3.11.08	Prod. bulloni e dadi grezzi . . .	—	—	—	3.15.12	Riparazione fonografi	—	—	—
					3.15.13	Ripar. strum. scientif. e di precis.	—	—	—

Segue Tav. 9 — Unità locali, addetti e potenza utilizzabile, per categoria di attività economica

N classi- fica- zione	RAMI, CLASSI, SOTTOCLASSI E CATEGORIE DI ATTIVITÀ ECONOMICA	UNITÀ LOCALI			N classi- fica- zione	RAMI, CLASSI, SOTTOCLASSI E CATEGORIE DI ATTIVITÀ ECONOMICA	UNITÀ LOCALI		
		N	Addetti	Potenza utilizza- bile HP			N	Addetti	Potenza utilizza- bile HP
3.15.14	Riparaz. strumenti ottici. . . .	—	—	—	3.23	IND. POLIGRAFICHE ED EDITORIALI .	30	216	192
3.15.15	Riparazione di orologeria. . . .	30	35	—	3.23.01	Stabilimenti arti grafiche. . . .	23	201	190
3.15.16	Riparaz. strumenti musicali . .	1	1	—	3.23.02	Legatorie e rilegatorie	3	5	—
3.16	COSTRUZ. MEZZI DI TRASPORTO . . .	2	84	617	3.23.03	Editorie e agenzie di stampa .	3	9	—
3.16.01	Biciclette e loro parti	—	—	—	3.23.04	Laboratori riproduzione disegni.	1	1	2
3.16.02	Motoveicoli e mototelai	—	—	—	3.24	IND. FOTO-FONO-CINEMATOGRAFICHE .	47	82	1
3.16.03	Autoveicoli e autotelai.	—	—	—	3.24.01	Studi fotografici.	47	82	1
3.16.04	Carrozzerie per auto-motoveicoli	—	—	—	3.24.02	Prod., sincron., doppiat. films	—	—	—
3.16.05	Parti e access. di auto-motoveic.	—	—	—	3.24.03	Incis. ediz. dischi fonografici . .	—	—	—
3.16.06	Materiale rotabile ferro-tramviar.	—	—	—	3.25	OGGETTI IN MATERIE PLASTICHE . .	2	11	73
3.16.07	Costruz. altri veicoli metallici .	—	—	—	3.25.01	Art. per ind. mecc. e mezzi trasp.	—	—	—
3.16.08	Costruz. e riparaz. di aeromobili	—	—	—	3.25.02	Fabbric. pavimenti, piastrelle . .	—	—	—
3.16.09	Cantieri navali per costr. metall.	2	84	617	3.25.03	Art. per ind. elettr. ed elettrodom.	—	—	—
3.16.10	Cantieri per demolizione navi .	—	—	—	3.25.04	Art. per ottica, foto-cinematogr.	—	—	—
3.17	LAVORAZ. MINERALI NON METALLIFERI	97	1.827	8.345	3.25.05	Artic. per industria chimica . .	—	—	—
3.17.01	Macinaz. minerali non metalliferi	—	—	—	3.25.06	Artic. per abbigliam. e arredam.	—	—	—
3.17.02	Lavorazione pietra da costruz. .	—	—	—	3.25.07	Artic. per farmacia e medicina.	—	—	—
3.17.03	Lavorazione marmi e pietre affini	23	73	238	3.25.08	Artic. per cancelleria e simili .	—	—	—
3.17.04	Fabbricazione cemento.	—	—	—	3.25.09	Artic. per imballaggi e confez..	—	—	—
3.17.05	Produzione calce viva e idrata.	—	—	—	3.25.10	Giocattoli e parti di strum. mus.	—	—	—
3.17.06	Produzione calce idraulica . . .	—	—	—	3.25.11	Fabbricaz. di articoli vari . . .	2	11	73
3.17.07	Produzione di gesso	—	—	—	3.26	INDUSTRIE MANIFATTURIERE VARIE .	5	168	107
3.17.08	Fabbricazione laterizi	34	1.401	7.520	3.26.01	Cavi e condutt. elettrici isolati	—	—	—
3.17.09	Ceramica, grès e mater. refratt.	3	40	28	3.26.02	Lamp. elettr., lamp. e tubi lumin.	—	—	—
3.17.10	Fabbricazione abrasivi naturali.	—	—	—	3.26.03	Fabbric. strumenti musicali . .	—	—	—
3.17.11	Fabbr. manufatti in cemento . .	35	303	546	3.26.04	Fabbric. e preparaz. cartapeccora	—	—	—
3.17.12	Fabbr. lastre, tubi di cem.-am.	—	—	—	3.26.05	Carta carb., nastri macch. scriv.	—	—	—
3.17.13	Fabbricazione e lavor. vetro . .	2	10	13	3.26.06	Materiali dielettrici	—	—	—
3.17.14	Lavoraz. pietre dure e preziose	—	—	—	3.26.07	Armature e montature per occhiali	—	—	—
3.17.15	Fabbr. altri prod. min. non metall.	—	—	—	3.26.08	Manichini e materiali didattici .	—	—	—
3.18	INDUSTRIE CHIMICHE.	9	40	25	3.26.09	Altre industrie manifatturiere .	5	168	107
3.18.01	Chimico-estratt. e chimico-miner.	—	—	—	4	COSTRUZ. E INSTALL. IMPIANTI	381	4.029	4.940
3.18.02	Produzione di esplosivi	4	20	—	4.01	COSTRUZIONI	359	3.798	4.863
3.18.03	Acido solforico, concimi fosfatici	—	—	—	4.01.01	Cantieri per costruz. edili . . .	239	2.747	1.186
3.18.04	Soda, potassa, cloro e derivati . .	—	—	—	4.01.02	Mov. di terra e lavori stradali .	40	354	547
3.18.05	Prod. elettrodi di carbone . . .	—	—	—	4.01.03	Edilizia specializzata	20	442	3.022
3.18.06	Carburo di calcio e abrasivi artif.	—	—	—	4.01.04	Edil. minore, attiv. aus. edilizia	60	255	108
3.18.07	Acido acetico e alcol metilico . .	—	—	—	4.02	INDUSTRIE INSTALLAZIONE IMPIANTI .	22	231	77
3.18.08	Alcol etilico di 1ª categoria . . .	—	—	—	4.02.01	Impianti riscald. idrico-sanitari.	14	108	53
3.18.09	Produzione di gas compressi . . .	—	—	—	4.02.02	Imp. prod. e trasf. energia elettr.	6	68	21
3.18.10	Oli e grassi vegetali ed animali	—	—	—	4.02.03	Imp. teleg. telef. e radiotelegraf.	2	55	3
3.18.11	Saponi, detersivi, profumerie . .	2	9	16	4.02.04	Manutenz. e conduz. impianti .	—	—	—
3.18.12	Prod. dei derivati agrumari . . .	—	—	—	5	ENERG. ELETTR., GAS E ACQUA	31	397	2.147
3.18.13	Tartari, tartrati e derivati . . .	—	—	—	5.01	PROD. E DISTRIB. ENERGIA ELETTRICA	12	219	82
3.18.14	Produzione farmaceut. ed affini	3	11	9	5.01.01	Prod. e distr. energia idroelettrica	12	219	82
3.18.15	Estratti per concia e tinta . . .	—	—	—	5.01.02	Prod. e distr. energia termoelettr.	—	—	—
3.18.16	Colori organici sintetici	—	—	—	5.02	PRODUZIONE E DISTRIBUZIONE GAS .	14	104	1.425
3.18.17	Vernici, pitture, inchiostri, colle	—	—	—	5.02.01	Prod. e distrib. gas illuminante	4	28	474
3.18.18	Mat. plastiche e resine sintetiche	—	—	—	5.02.02	Trasporto e distrib. gas naturali	8	67	904
3.18.19	Trasparente di cellulosa	—	—	—	5.02.03	Imbottigliamento gas in bombole	2	9	47
3.18.20	Produzione di materiali sensibili	—	—	—	5.03	DISTRIBUZIONE DI ACQUA	5	74	640
3.18.21	Produzioni chimiche varie	—	—	—	5.03.01	Distribuzione acqua potabile . .	5	74	640
3.18.22	Laboratori analisi chimiche . . .	—	—	—	5.03.02	Distribuzione acqua non potabile	—	—	—
3.19	DERIVATI PETROLIO E CARBONE . .	—	—	—	6	COMMERCIO.	5.979	13.437	3.893
3.19.01	Oli minerali, miscele lubrificanti	—	—	—	6.01	COMMERCIO ALL'INGROSSO	368	2.025	1.694
3.19.02	Raffinerie di petrolio	—	—	—	6.01 A	Prodotti agricoli e alimentari . . .	250	1.637	1.434
3.19.03	Derivati distillazione del carbone	—	—	—	6.01.01	Cereali e legumi secchi.	8	22	—
3.19.04	Cokerie.	—	—	—	6.01.02	Sementi e piante officinali . . .	3	10	1
3.20	INDUSTRIE DELLA GOMMA ELASTICA .	11	22	42	6.01.03	Fiori, piante ornam. e semi giard.	1	1	—
3.20.01	Prod. artic. gomma elastica. . .	—	—	—	6.01.04	Frutta, agrumi, ortaggi e funghi	78	1.047	1.005
3.20.02	Vulcan. e ripar. oggetti gomma	11	22	42					
3.21	PROD. CELL. TESS. E FIBR. TESS. ARTIF.	—	—	—					
3.21.01	Produzione cellul. per usi tessili	—	—	—					
3.21.02	Fibre tessili artific. e sintetiche.	—	—	—					
3.22	IND. DELLA CARTA E CARTOTECNICA.	7	63	1.697					
3.22.01	Fabbricaz. di carta e cartone .	1	16	1.659					
3.22.02	Trasformazione carta e cartone.	6	47	38					

Segue TAV. 9 — Unità locali, addetti e potenza utilizzabile, per categoria di attività economica

N classi- fica- zione	RAMI, CLASSI, SOTTOCLASSI E CATEGORIE DI ATTIVITÀ ECONOMICA	UNITÀ LOCALI			N classi- fica- zione	RAMI, CLASSI, SOTTOCLASSI E CATEGORIE DI ATTIVITÀ ECONOMICA	UNITÀ LOCALI		
		N	Addetti	Potenza utilizza- bile HP			N	Addetti	Potenza utilizza- bile HP
6.01.05	Animali vivi (bovini, suini, ecc.)	33	41	1	6.02.03	Macell. di carne ovina e caprina	—	—	—
6.01.06	Uova e animali vivi da cortile	6	22	59	6.02.04	Macellerie di carne mista . . .	130	237	153
6.01.07	Carni bovine, suine, equine, ovine	—	—	—	6.02.05	Tripperie	—	—	—
6.01.08	Pollame morto e selvaggina . .	—	—	—	6.02.06	Rivend. pollame e selvaggina .	6	11	2
6.01.09	Salumi e conserve alimentari .	2	17	2	6.02.07	Pizzicherie e rosticcerie	14	29	10
6.01.10	Prod. pesca, freschi e congelati	6	29	39	6.02.08	Rivendite di pesce	27	50	1
6.01.11	Prodotti pesca, secchi e conserv.	—	—	—	6.02.09	Latterie (senza lic. di P.S.) . .	56	93	10
6.01.12	Latte, latticini e formaggi . . .	4	12	2	6.02.10	Cereali, farine, paste alimentari	47	84	6
6.01.13	Farine, pane, paste alimentari .	7	26	2	6.02.11	Pane e altri gen. al., con ann. forno	239	908	693
6.01.14	Vino, aceto e acque minerali .	61	212	276	6.02.12	Gen. alim. con ann. ost. senza cuc.	52	131	22
6.01.15	Oli alimentari.	2	4	—	6.02.13	Dolciumi	18	30	2
6.01.16	Caffè e surrogati caffè	3	26	6	6.02.14	Frutta, ortaggi, legumi freschi .	294	481	4
6.01.17	Dolciumi di ogni genere	14	62	22	6.02.15	Drogherie.	14	53	24
6.01.18	Foraggi e semi oleosi	—	—	—	6.02.16	Vini, liquori, oli.	80	109	4
6.01.19	Zuccheri	—	—	—	6.02.17	Tabacchi e altri generi monop.	102	164	—
6.01.20	Droghe, spezie e coloniali . . .	—	—	—	6.02.18	Supermercati	—	—	—
6.01.21	Prod. agricoli e alimentari vari	22	106	19	6.02.19	Generi alimentari vari	646	1.342	203
6.01 B	Mat. prime e ausil. non alimentari	62	204	248	6.03	COMM. MIN. PROD. TESS. E ART. VEST.	591	1.309	37
6.01.22	Fibre tess. e filati uso industr.	—	—	—	6.03.01	Tessuti per abbigliam. e vestiario	126	312	—
6.01.23	Legname e affini	18	41	120	6.03.02	Confez. uomo, signora e bambino	13	28	—
6.01.24	Pelli greggie	1	4	2	6.03.03	Bianch., magl., art. abbigliam. .	49	116	—
6.01.25	Solfo, pietre per uso industriale	—	—	—	6.03.04	Filati, mercerie, passam. e ricami	88	154	—
6.01.26	Materiali da costruzione	8	24	3	6.03.05	Cappelli	10	23	—
6.01.27	Metalli ferrosi.	—	—	—	6.03.06	Cuoi, pellami e access. calzate. .	18	30	—
6.01.28	Metalli non ferrosi.	—	—	—	6.03.07	Calzature.	77	156	3
6.01.29	Minerali metalliferi	—	—	—	6.03.08	Ombrelli, bastoni, artic. viaggio	6	18	—
6.01.30	Combustibili solidi.	14	34	35	6.03.09	Pelliccerie	—	—	—
6.01.31	Oli miner., carbur. e lubrificanti	9	55	64	6.03.10	Articoli sportivi.	1	1	—
6.01.32	Cenci, cascami, carta da macero	6	25	—	6.03.11	Art. gomma, effetti vest. gomm.	—	—	—
6.01.33	Rottami metallici	6	21	24	6.03.12	Spaghi, cordami, sacchi, tele juta	—	—	—
6.01 C	Prodotti industriali non aliment.	56	184	12	6.03.13	Art. in vimini, giunchi e simili	—	—	—
6.01.34	Prod. finiti in ferro o altro met.	2	5	—	6.03.14	Mobili	31	76	5
6.01.35	Macchine utensili	2	5	—	6.03.15	Stucchi, carte da parati ed affini	—	—	—
6.01.36	Macchine per l'industria tessile.	—	—	—	6.03.16	Utens., casual., vetrerie, ceramiche	30	77	16
6.01.37	Macchine per l'edilizia.	—	—	—	6.03.17	Chincaglierie e bigiotterie . . .	24	29	—
6.01.38	Altre macch. per ind. e comm.	—	—	—	6.03.18	Botteghe antiquarie	—	—	—
6.01.39	Attrezzi e mater. per uso industr.	—	—	—	6.03.19	Ogg. d'arte moderna e contemp.	1	1	—
6.01.40	Macchine e attrezzi agricoli . .	—	—	—	6.03.20	Quadri, bronzi, sculture, stampe	—	—	—
6.01.41	Macchine per scrivere e calcolare	—	—	—	6.03.21	Arredi sacri e articoli religiosi .	2	8	—
6.01.42	Appar. e mater. radio-televisivo	—	—	—	6.03.22	Gioiell., orific., argent. e orolog.	42	71	2
6.01.43	Appar. ott., fotog., strum. precis.	—	—	—	6.03.23	Fiori e piante ornam. e da fiore	28	61	—
6.01.44	Orologerie ed accessori.	—	—	—	6.03.24	Tessuti per arredam. e tendaggi	1	1	—
6.01.45	Veicoli, access. e parti ricambio	1	1	—	6.03.25	Grandi magazzini	1	53	11
6.01.46	Gioie, pietre e metalli preziosi.	—	—	—	6.03.26	Indumenti e oggetti usati . . .	4	6	—
6.01.47	Prodotti chimici per l'agricoltura	10	16	—	6.03.27	Altri prodotti tess. e art. vestiario	39	88	—
6.01.48	Cuoi e pelli conciate	—	—	—	6.04	COMM. MIN. PROD. MECCAN. E ART. VARI	757	1.706	495
6.01.49	Calzature ed access. per calzature	4	11	4	6.04.01	Ferramenta, utensili, casaforti.	89	227	13
6.01.50	Tessuti per abbigliamento . . .	6	25	—	6.04.02	Appar. e mater. per imp. idraul.	4	18	—
6.01.51	Tessuti per arredamento	—	—	—	6.04.03	Macch. ap. attr. per agr. e ind.	11	51	2
6.01.52	Filati, cucir., mercer. e passaman.	5	21	—	6.04.04	Macch., mob., attr. met. per uffici	4	17	2
6.01.53	Articoli abbigliam. e vestiario .	6	28	—	6.04.05	Mater. elettr., oggetti illuminaz.	38	118	1
6.01.54	Pellicce e pelli da pellicceria .	—	—	—	6.04.06	Apparecchi elettrodomestici. . .	23	51	—
6.01.55	Art. da viaggio, pellett., marocch.	—	—	—	6.04.07	Macch., mob. in met. per uso dom.	11	25	14
6.01.56	Mobili	—	—	—	6.04.08	Appar. ott., fot., strum. di precis.	7	15	—
6.01.57	Oggetti di arredamento	1	2	—	6.04.09	Armi, muniz., attr. caccia e pesca	13	20	1
6.01.58	Carta da parati.	—	—	—	6.04.10	Veicoli, pezzi ricambio e access.	15	136	118
6.01.59	Macch. e appar. per uso domestico	3	8	—	6.04.11	Motoveic., bicicl., pezzi ricambio	49	106	9
6.01.60	Vetrerie, cristallerie, ceramiche .	3	22	—	6.04.12	Cartolerie.	42	84	—
6.01.61	Spaghi e cordami, sacchi e simili	—	—	—	6.04.13	Librerie	8	14	—
6.01.62	Recip. in legno, articoli vimini.	3	4	—	6.04.14	Rivendite giornali e riviste . .	37	55	—
6.01.63	Carta e cartone in genere	1	1	—	6.04.15	App. rad.-telev., gramm., dischi	54	127	9
6.01.64	Artic. cartoleria e cancelleria . .	—	—	—	6.04.16	Pianof. e strum. a fiato e corda	—	—	—
6.01.65	Libri.	1	4	—	6.04.17	Edizioni musicali	—	—	—
6.01.66	Prod. chimici, oli e grassi per ind.	—	—	—	6.04.18	Giocattoli e affini	6	10	—
6.01.67	Colori e vernici	—	—	—	6.04.19	Vernici, smalti, colori, pennelli.	7	12	—
6.01.68	Saponi bucato, deters. e candele	1	1	—	6.04.20	Laterizi, cemento, calce	18	34	29
6.01.69	Special. medicinali e profumeria	5	23	1	6.04.21	Art. sanit., prod. chimico-farmac.	6	8	—
6.01.70	Art. sanit., da medic. e ferri chir.	—	—	—	6.04.22	Profum., ogg. per toletta e igien.	14	24	—
6.01.71	Giocattoli e articoli sportivi . .	—	—	—	6.04.23	Distributori di carburanti	68	125	86
6.01.72	Strum. musicali e accessori . . .	—	—	—	6.04.24	Distributori di gas in bombole.	59	95	1
6.01.73	Altri prod. ind. non alimentari.	2	7	7	6.04.25	Legna da ardere e carbone . .	118	216	176
6.02	COMM. MINUTO GENERI ALIMENTARI.	1.795	3.856	1.204	6.04.26	Concimi e altri prod. utili agric.	38	89	34
6.02.01	Macellerie di carne bovina . . .	64	121	63	6.04.27	Saponi da bucato, detersivi, ecc.	10	18	—
6.02.02	Macellerie di carne equina . . .	6	13	7					

Segue TAV. 9 — Unità locali, addetti e potenza utilizzabile, per categoria di attività economica

N classi- fica- zione	RAMI, CLASSI, SOTTOCLASSI E CATEGORIE DI ATTIVITÀ ECONOMICA	UNITÀ LOCALI			N classi- fica- zione	RAMI, CLASSI, SOTTOCLASSI E CATEGORIE DI ATTIVITÀ ECONOMICA	UNITÀ LOCALI		
		N	Addetti	Potenza utilizza- bile HP			N	Addetti	Potenza utilizza- bile HP
6.04.28	Francobolli da collezione	—	—	—	7.05	TRASPORTI MARITTIMI	—	—	—
6.04.29	Animali vivi (pesci col., cani, ecc.)	—	—	—	7.05.01	Navigazione di cabotaggio . . .	—	—	—
6.04.30	Altri articoli e prodotti vari . .	8	11	—	7.05.02	Navigazione internazionale . . .	—	—	—
6 05	COMM. MIN. GEN. ALIM. E NON ALIM.	271	604	71	7.06	TRASPORTI AEREI	1	2	—
6.05.01	Carne, pollame, selvagg. e uova	—	—	—	7.06.01	Servizi di trasporti interni . . .	1	2	—
6.05.02	Pane, paste alimentari e farine .	145	328	42	7.06.02	Servizi di trasp. internazionali .	—	—	—
6.05.03	Pizzic., salum., sals., rosticcerie .	9	20	5	7.07	ATTIVITÀ AUSILIARIE TRASPORTI. . .	75	262	81
6.05.04	Frutta, ortaggi e generi affini . .	22	31	—	7.07.01	Agenzie di viaggio e turismo . .	1	2	—
6.05.05	Vini, liquori, oli.	3	5	—	7.07.02	Servizi ausiliari ferrovie	—	—	—
6.05.06	Generi alimentari vari	64	146	11	7.07.03	Serv. ausil. trasp. su via ordin.	34	69	45
6.05.07	Tessuti, biancheria, merceria . .	20	44	—	7.07.04	Serv. ausil. trasp. mar., lac. e fluv.	2	29	36
6.05.08	Calzature e accessori, pellami . .	2	4	—	7.07.05	Servizi ausil. trasporti via aerea	—	—	—
6.05.09	Mobili legno, articoli vimini . .	2	17	13	7.07.06	Impr. carico, scarico e facch. . .	15	125	—
6.05.10	Prod. tessili e artic. vestiario . .	—	—	—	7.07.07	Imprese di portabagagli	—	—	—
6.05.11	Prod. meccanici e affini	2	4	—	7.07.08	Imprese di spedizioni	3	10	—
6.05.12	Prod. e artic. vari non aliment.	2	5	—	7.07.09	Noleggio mezzi di trasporto . . .	20	27	—
6.06	COMMERCIO AMBULANTE	1.275	1.752	—	7.08	COMUNICAZIONI	69	634	18
6.06.01	Generi alimentari	630	782	—	7.08.01	Servizi postelegrafonici	61	611	18
6.06.02	Articoli abbigliamento	337	560	—	7.08.02	Servizi radiotelegraf. e televisivi	—	—	—
6.06.03	Articoli vari	308	410	—	7.08.03	Servizi ausiliari comunicazioni .	8	23	—
6.07	ALBERGHI E PUBBLICI ESERCIZI . .	837	2.007	381	8	CREDITO E ASSICURAZIONE .	186	790	18
6.07.01	Alberghi, pensioni, locande . . .	48	185	83	8.01	CREDITO	78	542	18
6.07.02	Stabilimenti balneari.	1	6	—	8.01.01	Ist. emiss. e di diritto pubblico	2	32	11
6.07.03	Ristoranti, trattorie, osterie . .	223	562	73	8.01.02	Banche, casse di risparmio, ecc.	57	450	6
6.07.04	Caffè, bar, gelaterie e simili . .	536	1.186	201	8.01.03	Istituti speciali credito.	3	6	—
6.07.05	Pasticc. con event. anness. prod.	6	18	14	8.01.04	Monti pegno 2 ^a cat. e agenzie	—	—	—
6.07.06	Latterie	15	23	3	private di pegno	—	—	—	
6.07.07	Sale da bigliardo, sale da ballo	8	27	7	8.01.05	Mutue di credito	16	44	1
6.08	ATTIVITÀ AUSILIARIE DEL COMMERCIO	85	178	11	8.01.06	Servizi ausiliari del credito. . .	—	—	—
6.08.01	Magazz. gen. dep. conto terzi .	4	15	—	8.02	ASSICURAZIONE	55	128	—
6.08.02	Mag. dep. ditte ind. e comm. . .	7	19	11	8.02.01	Assicurazione ramo vita	—	—	—
6.08.03	Rappresentanze di commercio . .	8	9	—	8.02.02	Assicurazione ramo danni	2	4	—
6.08.04	Mediazione immobili e terreni .	3	3	—	8.02.03	Assicurazione mista	6	12	—
6.08.05	Imprese immobiliari	—	—	—	8.02.04	Servizi ausiliari assicurazione . .	47	112	—
6.08.06	Mediazione di bestiame	13	13	—	8.03	GESTIONI FINANZIARIE	53	120	—
6.08.07	Mediazione di merci varie	22	33	—	8.03.01	Istituti finanziari	—	—	—
6.08.08	Agenzie distribuz. prodotti vari	5	9	—	8.03.02	Gestione entrate finanziarie . .	43	107	—
6.08.09	Agenz. inform. comm. e serv. vari	—	—	—	8.03.03	Banchi lotto, conc. pronost., ecc.	10	13	—
6.08.10	Vendita all'asta mobili e oggetti	—	—	—	9	SERV. E ATTIV. SOCIALI VARIE	821	1.513	1.212
6.08.11	Agenzie di pubblicità	5	10	—	9.01	SERVIZI PER IGIENE E PULIZIA . . .	621	1.025	307
6.08.12	Gestione di pubblici mercati . .	17	65	—	9.01.01	Serv. igiene ed estet. persona .	550	791	59
6.08.13	Forniture di bordo, casermaggio	1	2	—	9.01.02	Lavand., stierie, smacchiatricie .	59	160	248
6.08.14	Noleggio attrezzature, macchine	—	—	—	9.01.03	Serv. pulizia e disinfezione locali	1	1	—
6.08.15	Noleggio oggetti uso personale .	—	—	—	9.01.04	Servizi nettezza urbana	3	54	—
7	TRASPORTI E COMUNICAZIONI.	692	2.226	1.139	9.01.05	Servizi funebri	8	19	—
7.01	TRASP. FERROV. E TRAMV. ESTRAURB.	13	369	288	9.02	SERVIZI DELLO SPETTACOLO.	113	324	905
7.01.01	Ferrovie esercitate dallo Stato .	13	369	288	9.02.01	Imprese dello spettacolo	113	324	905
7.01.02	Ferrovie in concessione	—	—	—	9.03	SERVIZI SANITARI	75	142	—
7.01.03	Servizi tramvie extraurbane . . .	—	—	—	9.03.1	Servizi sanitari privati	75	142	—
7.02	TRASPORTI ESTRAURBANI SU STRADA .	404	752	737	9.03.01	Stab. idropinici e idrotermali .	—	—	—
7.02.01	Autol., filovie, funivie extraurb.	10	96	723	9.03.05	Farmacie	75	142	—
7.02.02	Trasporto persone con autovett.	91	108	1	9.04	SERV. PRIV. ISTR. E FORMAZ. PROFES.	12	22	—
7.02.03	Serv. extraurb. trasporto merci .	303	548	13	9.04.03	Scuole guida, pilotaggio e simili	12	22	—
7.03	TRASPORTI URBANI	121	176	15	9.08	SERV. VARI NON ALTROVE CLASSIFIC.	—	—	—
7.03.01	Tramvie, filovie, autolinee . . .	1	10	1	9.08.03	Copisterie	—	—	—
7.03.02	Trasp. pers. con vett. e autovett.	86	91	14	9.08.06	Centri meccanogr. per conto terzi	—	—	—
7.03.03	Servizi urbani trasporto merci .	34	75	—					
7.04	TRASPORTI LACUALI E FLUVIALI . .	9	31	—					
7.04.01	Navigazione lacuale	1	3	—					
7.04.02	Navigazione fluviale	8	28	—					
						TOTALE	11.972	40.256	138.789

Segue TAV. 10 — Addetti alle unità locali per categoria posizionale e sesso

N classi- fica- zione	RAMI, CLASSI E SOTTOCLASSI DI ATTIVITÀ ECONOMICA	IMPRENDI- TORI, TITOLARI, COOPERATORI		FAMILIARI COADIUVANTI		DIRIGENTI E IMPIEGATI		CATEGORIE SPECIALI, OPERAI SPE- CIALIZZATI E QUALIFICATI		OPERAI COMUNI E MANOVALI		APPRENDISTI		ALTRI		TOTALE	
		MF	M	MF	M	MF	M	MF	M	MF	M	MF	M	MF	M	MF	M
3.20	Industrie della gomma elastica	11	11	4	1	—	—	1	1	2	2	4	4	—	—	22	19
3.21	Produtz. della cellulosa per tessuti, delle fibre tessili artificiali e sintetiche . . .	—	—	—	—	—	—	—	—	—	—	—	—	—	—	—	—
3.22	Industrie della carta e della cartotecnica	8	7	4	3	3	2	8	8	16	10	24	13	—	—	63	43
3.23	Industrie poligrafiche ed editoriali . . .	43	43	10	7	16	14	74	58	10	9	63	59	—	—	216	190
3.24	Industrie foto-fono-cinematografiche . .	45	43	22	11	—	—	2	2	9	9	4	3	—	—	82	68
3.25	Produtz. oggetti in materie plastiche . .	2	2	—	—	1	1	2	2	6	6	—	—	—	—	11	11
3.26	Industrie manifatturiere varie	7	7	5	1	2	1	6	5	70	12	78	6	—	—	168	32
4	COSTRUZIONI E INSTALL. DI IMPIANTI . .	419	418	108	102	76	58	1.354	1.354	1.843	1.833	224	221	5	5	4.029	3.991
4.01	Costruzioni	398	397	101	95	69	52	1.290	1.290	1.783	1.773	152	150	5	5	3.798	3.762
4.02	Installazione impianti.	21	21	7	7	7	6	64	64	60	60	72	71	—	—	231	229
5	PRODUZ. E DISTRIBUZ. DI ENERGIA ELET- TRICA E GAS, DISTRIBUZIONE DI ACQUA	14	14	—	—	112	96	189	189	75	75	2	2	5	4	397	380
5.01	Produtz. e distribuz. di energia elettrica	—	—	—	—	81	65	115	115	22	22	—	—	1	—	219	202
5.02	Produtz. e distribuzione di gas.	10	10	—	—	21	21	56	56	15	15	2	2	—	—	104	104
5.03	Distribuzione di acqua	4	4	—	—	10	10	18	18	38	38	—	—	4	4	74	74
6	COMMERCIO	6.020	4.405	4.117	1.730	519	345	419	384	1.658	766	614	436	90	55	13.437	8.121
6.01	Commercio all'ingrosso	379	359	191	114	163	121	101	97	1.123	292	60	32	8	6	2.025	1.021
6.01 A	Prodotti agricoli e alimentari.	261	247	135	79	106	83	64	60	1.034	215	34	14	3	2	1.637	700
6.01 B	Materie prime e ausil. non alimentari	62	61	33	21	26	20	23	23	57	54	1	1	2	1	204	181
6.01 C	Prodotti industriali non alimentari . .	56	51	23	14	31	18	14	14	32	23	25	17	3	3	184	140
6.02	Comm. al minuto generi alimentari . . .	1.788	1.204	1.501	583	42	29	144	128	181	172	186	145	14	8	3.856	2.269
6.03	Comm. al minuto prodotti tessili e arti- coli di vestiario e abbigliamento . . .	584	361	395	160	144	74	18	15	42	37	120	58	6	5	1.309	710
6.04	Comm. al minuto prod. meccanici	769	628	399	172	118	83	93	90	173	172	139	123	15	13	1.706	1.281
6.05	Comm. al minuto generi diversi, alim. e non alimentari.	273	180	255	102	19	16	7	7	16	12	33	25	1	1	604	343
6.06	Commercio ambulante	1.278	1.042	451	232	—	—	—	—	23	14	—	—	—	—	1.752	1.288
6.07	Alberghi e pubblici esercizi	822	510	906	356	16	11	51	42	96	63	75	53	41	17	2.007	1.052
6.08	Attività ausiliarie del commercio. . . .	127	121	19	11	17	11	5	5	4	4	1	—	5	5	178	157
7	TRASPORTI E COMUNICAZIONI.	784	764	149	116	337	210	426	344	227	225	8	8	295	250	2.226	1.917
7.01	Trasporti ferrov. e tramv. extraurbani .	—	—	—	—	46	46	76	76	161	161	—	—	86	76	369	359
7.02	Trasporti extraurbani su strada	445	440	94	82	13	6	173	173	24	24	2	2	1	1	752	728
7.03	Trasporti urbani	139	139	12	10	—	—	20	20	5	5	—	—	—	—	176	174
7.04	Trasporti lacuali e fluviali.	23	23	6	6	1	1	—	—	—	—	—	—	1	1	31	31
7.05	Trasporti marittimi.	—	—	—	—	—	—	—	—	—	—	—	—	—	—	—	—
7.06	Trasporti aerei.	—	—	—	—	—	—	2	2	—	—	—	—	—	—	2	2
7.07	Attività ausiliarie dei trasporti	168	160	24	15	11	9	30	30	22	22	6	6	1	1	262	243
7.08	Comunicazioni	9	2	13	3	266	148	125	43	15	13	—	—	206	171	634	380
8	CREDITO, ASSICURAZ. E GESTIONI FINANZ.	87	85	6	2	567	520	81	81	—	—	11	2	38	12	790	702
8.01	Credito	20	19	—	—	406	389	78	78	—	—	—	—	38	12	542	498
8.02	Assicurazione	53	52	5	2	59	38	—	—	—	—	11	2	—	—	128	94
8.03	Gestioni finanziarie.	14	14	1	—	102	93	3	3	—	—	—	—	—	—	120	110
9	SERVIZI E ATTIVITÀ SOCIALI VARIE	796	560	260	115	58	38	85	71	127	97	175	78	12	8	1.513	967
9.01	Servizi per l'igiene e la pulizia	615	406	132	61	6	3	27	16	80	57	164	68	1	1	1.025	612
9.02	Servizi dello spettacolo	95	85	99	39	24	15	51	48	42	36	3	3	10	7	324	233
9.03	Servizi sanitari.	75	58	26	13	24	19	4	4	4	3	8	7	1	—	142	104
9.03 A	Servizi sanitari privati	75	58	26	13	24	19	4	4	4	3	8	7	1	—	142	104
9.04	Servizi privati per l'istruzione e la for- mazione professionale.	11	11	3	2	4	1	3	3	1	1	—	—	—	—	22	18
9.08	Servizi vari, non altrove classificati . .	—	—	—	—	—	—	—	—	—	—	—	—	—	—	—	—
	TOTALE	12.372	9.563	6.010	2.931	2.503	1.994	6.450	5.750	8.817	6.758	3.568	2.465	536	417	40.256	29.878
	FINO A 18 ANNI	23	9	357	183	15	2	55	18	358	182	2.326	1.558	20	13	3.154	1.965
	DA 18 A 20 ANNI	138	44	385	203	77	25	116	68	564	296	824	579	16	10	2.120	1.225
	OLTRE 20 ANNI	12.211	9.510	5.268	2.545	2.411	1.967	6.279	5.664	7.895	6.280	418	328	500	394	34.982	26.688

Segue TAV. 11 — Spese per il personale nel 1960 per titolo di spesa e gruppi posizionali del personale
Migliaia di lire

N. classificazione	RAMI, CLASSI E SOTTOCLASSI DI ATTIVITÀ ECONOMICA	RETRIBUZIONI LORDE				RITENUTE A CARICO DEL PERSONALE				CONTRIBUTI E SPESE A CARICO DEL DATORE DI LAVORO			
		Totale		assegni familiari		Totale		contributi sociali obbligatori		Totale		contributi sociali obbligatori	
		Dirig. e impieg.	Altro personale	Dirig. e impieg.	Altro personale	Dirig. e impieg.	Altro personale	Dirig. e impieg.	Altro personale	Dirig. e impieg.	Altro personale	Dirig. e impieg.	Altro personale
3.20	Industrie della gomma elastica	—	814	—	—	—	45	—	35	—	170	—	150
3.21	Prod. della cellulosa per tessuti, delle fibre tessili artificiali e sintetiche	—	—	—	—	—	—	—	—	—	—	—	—
3.22	Industrie della carta e della cartotecnica	3.848	50.986	168	6.776	397	3.461	212	2.462	1.608	20.655	1.308	19.655
3.23	Industrie poligrafiche ed editoriali	24.341	54.152	1.447	6.932	2.559	3.490	1.553	2.689	8.692	22.386	6.855	21.024
3.24	Industrie foto-fono-cinematografiche	—	3.972	—	711	—	154	—	153	—	1.089	—	996
3.25	Prod. oggetti in materie plastiche	—	—	—	—	—	—	—	—	—	—	—	—
3.26	Industrie manifatturiere varie	775	16.374	—	1.643	60	496	48	444	398	3.480	352	3.330
4	COSTRUZIONI E INSTALL. DI IMPIANTI	41.473	1.100.332	3.150	206.152	3.611	60.366	2.330	48.742	17.235	419.325	13.921	404.274
4.01	Costruzioni	39.333	1.052.854	3.071	199.942	3.463	58.073	2.198	46.831	16.576	400.073	13.262	385.666
4.02	Installazione impianti.	2.140	47.478	79	6.210	148	2.293	132	1.911	659	19.252	659	18.608
5	PRODUZ. E DISTRIBUZ. DI ENERGIA ELETTRICA E GAS, DISTRIBUZIONE DI ACQUA	184.667	274.188	9.714	35.058	17.031	18.794	9.868	11.811	67.510	99.230	50.077	81.372
5.01	Prod. e distrib. di energia elettrica	133.156	149.233	6.666	15.275	12.024	9.858	6.637	6.222	51.064	54.847	36.781	46.267
5.02	Prod. e distribuzione di gas.	30.354	74.511	2.263	11.313	2.543	4.582	1.531	2.950	10.744	33.783	7.594	25.005
5.03	Distribuzione di acqua	21.157	50.444	785	8.470	2.464	4.354	1.700	2.639	5.702	10.600	5.702	10.100
6	COMMERCIO	274.807	687.605	24.448	93.167	19.802	36.755	14.796	31.598	99.979	247.508	83.831	233.538
6.01	Commercio all'ingrosso	87.948	244.000	8.316	36.078	6.116	13.519	4.812	11.778	32.768	90.846	29.073	86.066
6.01 A	Prodotti agricoli e alimentari.	58.810	175.772	4.935	26.240	4.307	9.612	3.251	8.520	21.496	63.518	18.782	60.440
6.01 B	Materie prime e ausil. non alimentari	14.918	43.322	1.701	7.765	945	2.497	786	2.136	5.379	16.791	4.855	15.765
6.01 C	Prodotti industriali non alimentari	14.220	24.906	1.680	2.073	864	1.410	775	1.122	5.893	10.537	5.436	9.861
6.02	Comm. al minuto generi alimentari	24.897	161.152	2.915	22.221	1.879	8.027	1.720	6.987	9.455	56.901	8.603	54.121
6.03	Comm. al minuto prodotti tessili e articoli di vestiario e abbigliamento.	70.655	49.352	5.583	3.415	5.144	2.426	3.629	2.054	27.222	12.727	20.055	11.553
6.04	Comm. al minuto prod. meccanici	63.161	135.562	4.661	19.337	4.681	7.550	3.165	6.226	21.317	53.129	17.492	50.290
6.05	Comm. al minuto generi diversi, alim. e non alimentari.	10.860	14.666	1.739	1.592	595	784	507	719	3.798	4.994	3.268	4.588
6.06	Commercio ambulante	—	—	—	—	—	—	—	—	—	—	—	—
6.07	Alberghi e pubblici esercizi	3.646	79.419	95	9.979	289	4.267	214	3.690	1.249	28.122	1.249	26.155
6.08	Attività ausiliarie del commercio.	13.640	3.454	1.139	545	1.098	182	749	144	4.170	789	4.091	765
7	TRASPORTI E COMUNICAZIONI.	422.806	719.730	21.495	89.948	35.991	54.123	21.453	37.293	70.079	237.127	66.077	223.257
7.01	Trasporti ferrov. e tramv. extraurbani	65.511	296.176	6.450	40.393	5.831	23.666	3.886	17.222	32.312	136.568	32.312	136.568
7.02	Trasporti extraurbani su strada	7.552	104.370	727	15.155	702	6.122	489	4.381	3.284	42.596	2.730	39.251
7.03	Trasporti urbani	—	11.341	—	2.036	—	615	—	511	—	5.196	—	5.093
7.04	Trasporti lacuali e fluviali.	488	120	151	—	20	—	16	—	140	—	140	—
7.05	Trasporti marittimi.	—	—	—	—	—	—	—	—	—	—	—	—
7.06	Trasporti aerei.	—	1.440	—	—	—	72	—	72	—	480	—	480
7.07	Attività ausiliarie dei trasporti	868	27.578	150	4.467	71	2.209	41	1.764	220	9.055	220	8.794
7.08	Comunicazioni	348.387	278.705	14.017	27.897	29.367	21.439	17.021	13.343	34.123	43.232	30.675	33.071
8	CREDITO, ASSICURAZ. E GESTIONI FINANZ.	937.637	21.810	76.352	2.986	90.254	1.811	42.821	1.160	287.409	9.237	253.457	6.917
8.01	Credito	812.629	21.057	68.355	2.986	79.676	1.738	34.425	1.117	251.099	8.997	218.530	6.680
8.02	Assicurazione	23.423	753	1.824	—	1.459	73	1.003	43	7.227	240	5.908	237
8.03	Gestioni finanziarie.	101.585	—	6.173	—	9.119	—	7.393	—	29.083	—	29.019	—
9	SERVIZI E ATTIVITÀ SOCIALI VARIE	27.732	100.091	3.119	15.288	1.748	4.912	1.365	3.984	7.932	36.095	7.005	32.803
9.01	Servizi per l'igiene e la pulizia	3.548	58.163	225	9.080	325	2.966	181	2.298	1.015	20.826	808	18.701
9.02	Servizi dello spettacolo	7.383	34.993	1.024	5.398	362	1.573	303	1.323	1.778	12.491	1.469	11.721
9.03	Servizi sanitari.	16.162	4.411	1.870	376	1.009	253	849	253	4.935	1.770	4.568	1.373
9.03 A	Servizi sanitari privati	16.162	4.411	1.870	376	1.009	253	849	253	4.935	1.770	4.568	1.373
9.04	Servizi privati per l'istruzione e la formazione professionale.	639	2.524	—	434	52	120	32	110	204	1.008	160	1.008
9.08	Servizi vari, non altrove classificati	—	—	—	—	—	—	—	—	—	—	—	—
	TOTALE	2.777.853	6.964.061	192.540	1038.139	261.210	431.626	146.823	327.979	893.496	2.559.187	724.446	2.338.095

unità locali per comune

10. CANDA					11. CASTELGUGLIELMO					12. CASTELMASSA					13. CASTELNOVO BARIANO					N classi- fica- zione
Unità locali					Unità locali					Unità locali					Unità locali					
Totale		con forza motrice			Totale		con forza motrice			Totale		con forza motrice			Totale		con forza motrice			
Im- prese	N	Ad- detti	N	Poten- za utiliz- zabile HP	Im- prese	N	Ad- detti	N	Poten- za utiliz- zabile HP	Im- prese	N	Ad- detti	N	Poten- za utiliz- zabile HP	Im- prese	N	Ad- detti	N	Poten- za utiliz- zabile HP	
—	—	—	—	—	1	2	3	1	2	7	9	41	2	13	9	10	25	5	23	1
—	—	—	—	—	—	—	—	—	—	—	—	—	—	—	—	—	—	—	—	1.03
—	—	—	—	—	—	—	—	—	—	—	—	—	—	—	—	—	—	—	—	1.04
—	—	—	—	—	1	2	3	1	2	7	9	41	2	13	9	10	25	5	23	1.05
—	—	—	—	—	—	—	—	—	—	—	—	—	—	—	—	—	—	—	—	2
—	—	—	—	—	—	—	—	—	—	—	—	—	—	—	—	—	—	—	—	2.01
—	—	—	—	—	—	—	—	—	—	—	—	—	—	—	—	—	—	—	—	2.02
—	—	—	—	—	—	—	—	—	—	—	—	—	—	—	—	—	—	—	—	2.03
—	—	—	—	—	—	—	—	—	—	—	—	—	—	—	—	—	—	—	—	2.04
13	13	24	5	82	49	52	86	12	219	107	110	695	30	11.925	74	75	250	20	843	3
1	1	4	1	50	1	1	10	1	147	3	4	486	4	11.577	4	4	18	4	244	3.01
—	—	—	—	—	—	—	—	—	—	—	—	—	—	—	1	1	39	—	—	3.02
—	—	—	—	—	—	—	—	—	—	—	—	—	—	—	—	—	—	—	—	3.03
—	—	—	—	—	—	—	—	—	—	24	26	30	2	1	—	—	—	—	—	3.04
—	—	—	—	—	7	7	7	—	—	20	20	27	1	1	33	33	41	—	—	3.05
3	3	6	—	—	16	19	23	—	—	18	18	23	—	—	8	8	11	—	—	3.06
2	2	2	—	—	8	8	9	—	—	5	5	6	2	2	7	7	27	1	28	3.07
—	—	—	—	—	1	1	1	—	—	—	—	—	—	—	—	—	—	—	—	3.08
—	—	—	—	—	6	6	11	4	32	3	3	4	2	3	9	9	23	9	118	3.09
5	5	10	4	32	1	1	1	1	3	11	11	23	7	102	—	—	—	—	—	3.10
—	—	—	—	—	—	—	—	—	—	—	—	—	—	—	—	—	—	—	—	3.11
—	—	—	—	—	—	—	—	—	—	—	—	—	—	—	—	—	—	—	—	3.12
—	—	—	—	—	—	—	—	—	—	—	—	—	—	—	—	—	—	—	—	3.13
—	—	—	—	—	—	—	—	—	—	—	—	—	—	—	—	—	—	—	—	3.14
2	2	2	—	—	8	8	21	6	37	18	18	50	9	75	12	12	16	5	18	3.15
—	—	—	—	—	—	—	—	—	—	—	—	—	—	—	—	—	—	—	—	3.16
—	—	—	—	—	—	—	—	—	—	2	2	37	2	155	—	1	75	1	435	3.17
—	—	—	—	—	—	—	—	—	—	—	—	—	—	—	—	—	—	—	—	3.18
—	—	—	—	—	—	—	—	—	—	—	—	—	—	—	—	—	—	—	—	3.19
—	—	—	—	—	—	—	—	—	—	—	—	—	—	—	—	—	—	—	—	3.20
—	—	—	—	—	—	—	—	—	—	—	—	—	—	—	—	—	—	—	—	3.21
—	—	—	—	—	—	—	—	—	—	—	—	—	—	—	—	—	—	—	—	3.22
—	—	—	—	—	—	—	—	—	—	1	1	4	1	9	—	—	—	—	—	3.23
—	—	—	—	—	1	1	3	—	—	2	2	5	—	—	—	—	—	—	—	3.24
—	—	—	—	—	—	—	—	—	—	—	—	—	—	—	—	—	—	—	—	3.25
—	—	—	—	—	—	—	—	—	—	—	—	—	—	—	—	—	—	—	—	3.26
—	2	25	1	49	2	4	39	3	665	7	8	170	5	144	7	9	102	2	297	4
—	2	25	1	49	2	4	39	3	665	5	6	148	4	96	6	8	101	2	297	4.01
—	—	—	—	—	—	—	—	—	—	2	2	22	1	48	1	1	1	—	—	4.02
—	—	—	—	—	—	—	—	—	—	—	—	—	—	—	—	—	—	—	—	5
—	—	—	—	—	—	—	—	—	—	—	—	—	—	—	—	—	—	—	—	5.01
—	—	—	—	—	—	—	—	—	—	—	—	—	—	—	—	—	—	—	—	5.02
—	—	—	—	—	—	—	—	—	—	—	—	—	—	—	—	—	—	—	—	5.03
20	22	34	2	2	52	55	88	4	12	114	117	245	28	100	96	96	167	6	37	6
—	—	—	—	—	—	—	—	—	—	7	7	19	2	15	6	6	9	1	17	6.01
5	6	10	2	2	14	14	27	3	6	37	38	87	15	27	28	28	57	5	20	6.02
2	2	4	—	—	6	8	15	—	—	21	21	46	3	1	6	6	12	—	—	6.03
1	2	2	—	—	10	11	16	—	—	16	18	35	1	1	15	15	21	—	—	6.04
—	—	—	—	—	—	—	—	—	—	1	1	4	—	—	4	4	8	—	—	6.05
9	9	12	—	—	18	18	21	—	—	10	10	11	—	—	26	26	38	—	—	6.06
3	3	6	—	—	4	4	9	1	6	21	21	42	7	56	11	11	22	—	—	6.07
—	—	—	—	—	—	—	—	—	—	1	1	1	—	—	—	—	—	—	—	6.08
—	1	2	—	—	4	7	19	2	2	13	16	53	2	3	19	20	53	1	36	7
—	—	—	—	—	—	—	—	—	—	—	—	—	—	—	—	—	—	—	—	7.01
—	—	—	—	—	3	4	12	1	1	13	14	40	2	3	14	14	17	—	—	7.02
—	—	—	—	—	—	—	—	—	—	—	—	—	—	—	1	1	1	—	—	7.03
—	—	—	—	—	—	—	—	—	—	—	—	—	—	—	1	1	1	—	—	7.04
—	—	—	—	—	—	—	—	—	—	—	—	—	—	—	—	—	—	—	—	7.05
—	—	—	—	—	1	2	3	1	1	—	—	—	—	—	3	3	28	1	36	7.06
—	1	2	—	—	—	1	4	—	—	—	2	13	—	—	—	1	6	—	—	7.07
—	—	—	—	—	1	3	9	1	1	1	3	16	1	4	—	2	2	—	—	8
—	—	—	—	—	1	2	8	1	1	—	2	13	1	4	—	1	1	—	—	8.01
—	—	—	—	—	—	—	—	—	—	—	—	—	—	—	—	—	—	—	—	8.02
—	—	—	—	—	—	1	1	—	—	1	1	3	—	—	—	1	1	—	—	8.03
4	4	4	1	1	7	7	8	2	3	17	18	39	5	29	11	11	13	1	3	9
2	2	2	—	—	4	4	4	—	—	12	13	27	3	9	9	9	10	—	—	9.01
1	1	1	1	1	2	2	3	2	3	2	2	9	2	20	1	1	2	1	3	9.02
1	1	1	—	—	1	1	1	—	—	2	2	2	—	—	1	1	1	—	—	9.03
—	—	—	—	—	—	—	—	—	—	1	1	1	—	—	—	—	—	—	—	9.04
—	—	—	—	—	—	—	—	—	—	—	—	—	—	—	—	—	—	—	—	9.08
37	42	89	9	134	116	130	252	25	904	266	281	1.259	73	12.218	216	223	612	35	1.239	

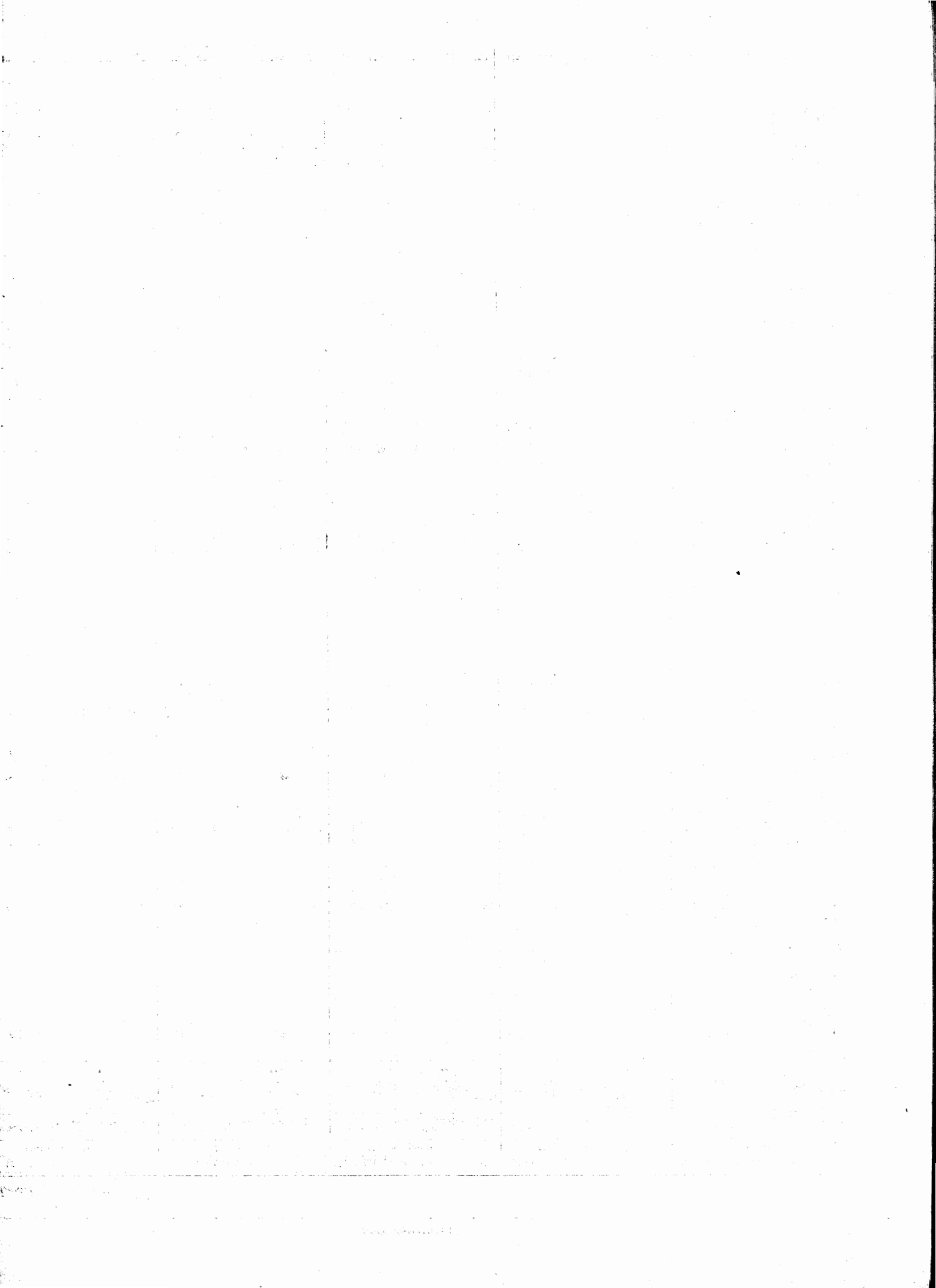
unità locali per comune

17. CÒRBOLA					18. COSTA DI ROVIGO					19. CRESPINO				20. DONADA				N classi- fica- zione		
Im- prese	Unità locali				Im- prese	Unità locali				Im- prese	Unità locali				Im- prese	Unità locali				
	Totale		con forza motrice			Totale		con forza motrice			Totale		con forza motrice			Totale			con forza motrice	
	N	Ad- detti	N	Poten- za utiliz- zabile HP		N	Ad- detti	N	Poten- za utiliz- zabile HP		N	Ad- detti	N	Poten- za utiliz- zabile HP		N	Ad- detti	N	Poten- za utiliz- zabile HP	
1	1	2	—	—	4	5	9	—	—	1	2	2	—	—	7	8	169	2	66	1
—	—	—	—	—	—	—	—	—	—	—	—	—	—	—	4	5	155	1	17	1.03
1	1	2	—	—	4	5	9	—	—	1	2	2	—	—	3	3	14	1	49	1.04
—	—	—	—	—	—	—	—	—	—	—	—	—	—	—	—	—	—	—	—	2
—	—	—	—	—	—	—	—	—	—	—	—	—	—	—	—	—	—	—	—	2.01
—	—	—	—	—	—	—	—	—	—	—	—	—	—	—	—	—	—	—	—	2.02
—	—	—	—	—	—	—	—	—	—	—	—	—	—	—	—	—	—	—	—	2.03
—	—	—	—	—	—	—	—	—	—	—	—	—	—	—	—	—	—	—	—	2.04
41	41	142	15	548	49	51	131	22	1.772	66	66	117	10	244	65	70	325	17	714	3
4	4	14	2	49	3	5	14	5	1.600	2	2	8	1	114	2	3	9	2	31	3.01
—	—	—	—	—	—	—	—	—	—	1	1	6	—	—	—	—	—	—	—	3.02
—	—	—	—	—	—	—	—	—	—	—	—	—	—	—	—	—	—	—	—	3.03
—	—	—	—	—	—	—	—	—	—	—	—	—	—	—	—	—	—	—	—	3.04
5	5	6	—	—	4	4	7	1	33	9	9	9	—	—	6	6	8	—	—	3.05
10	10	13	—	—	15	15	27	1	1	23	23	29	—	—	27	27	35	—	—	3.06
1	1	1	—	—	3	3	12	1	11	5	5	5	1	..	8	8	12	—	—	3.07
—	—	—	—	—	—	—	—	—	—	—	—	—	—	—	—	—	—	—	—	3.08
1	1	2	1	1	5	5	7	3	22	8	8	15	3	28	—	—	—	—	—	3.09
9	9	12	8	105	4	4	9	3	19	3	3	3	—	—	3	3	7	3	18	3.10
—	—	—	—	—	—	—	—	—	—	—	—	—	—	—	—	—	—	—	—	3.11
1	1	16	—	—	1	1	7	1	25	1	1	14	1	27	—	—	—	—	—	3.12
—	—	—	—	—	—	—	—	—	—	—	—	—	—	—	—	—	—	—	—	3.13
—	—	—	—	—	—	—	—	—	—	—	—	—	—	—	—	—	—	—	—	3.14
8	8	11	2	20	10	10	17	4	37	11	11	20	3	35	16	17	34	7	42	3.15
—	—	—	—	—	—	—	—	—	—	—	—	—	—	—	—	—	—	—	—	3.16
2	2	67	2	373	1	1	2	1	10	1	1	3	1	40	1	4	215	3	597	3.17
—	—	—	—	—	—	—	—	—	—	1	1	3	—	—	—	—	—	—	—	3.18
—	—	—	—	—	—	—	—	—	—	—	—	—	—	—	—	—	—	—	—	3.19
—	—	—	—	—	—	—	—	—	—	—	—	—	—	—	2	2	5	2	26	3.20
—	—	—	—	—	—	—	—	—	—	—	—	—	—	—	—	—	—	—	—	3.21
—	—	—	—	—	—	—	—	—	—	—	—	—	—	—	—	—	—	—	—	3.22
—	—	—	—	—	—	—	—	—	—	—	—	—	—	—	—	—	—	—	—	3.23
—	—	—	—	—	1	1	1	—	—	1	1	2	—	—	—	—	—	—	—	3.24
—	—	—	—	—	2	2	28	2	14	—	—	—	—	—	—	—	—	—	—	3.25
—	—	—	—	—	—	—	—	—	—	—	—	—	—	—	—	—	—	—	—	3.26
3	5	21	1	9	7	7	48	3	34	2	4	43	1	340	9	13	73	5	183	4
3	5	21	1	9	7	7	48	3	34	2	4	43	1	340	9	13	73	5	183	4.01
—	—	—	—	—	—	—	—	—	—	—	—	—	—	—	—	—	—	—	—	4.02
1	1	2	1	2	—	—	—	—	—	—	—	—	—	—	2	3	36	3	80	5
—	—	—	—	—	—	—	—	—	—	—	—	—	—	—	—	—	—	—	—	5.01
1	1	2	1	2	—	—	—	—	—	—	—	—	—	—	2	3	36	3	80	5.02
—	—	—	—	—	—	—	—	—	—	—	—	—	—	—	—	—	—	—	—	5.03
63	64	111	6	9	74	75	152	15	39	96	96	158	4	16	178	183	308	11	67	6
2	2	4	—	—	2	2	10	—	—	1	1	1	—	—	4	5	22	1	35	6.01
23	23	48	6	9	18	18	50	9	22	24	24	47	2	6	41	43	88	6	21	6.02
7	7	10	—	—	7	7	10	—	—	4	4	12	—	—	8	8	14	—	—	6.03
7	8	14	—	—	5	6	9	1	7	11	11	16	1	7	12	13	27	—	—	6.04
—	—	—	—	—	1	1	3	—	—	5	5	10	—	—	21	21	45	3	11	6.05
19	19	21	—	—	32	32	49	—	—	35	35	41	—	—	72	72	82	—	—	6.06
5	5	14	—	—	8	8	19	5	10	15	15	30	1	3	19	20	29	1	..	6.07
—	—	—	—	—	1	1	2	—	—	1	1	1	—	—	1	1	1	—	—	6.08
7	8	19	—	—	6	8	20	—	—	11	13	32	1	3	8	9	19	—	—	7
—	—	—	—	—	—	—	—	—	—	—	—	—	—	—	—	—	—	—	—	7.01
3	3	3	—	—	5	5	5	—	—	8	9	13	1	3	6	6	10	—	—	7.02
4	4	12	—	—	—	—	—	—	—	—	—	—	—	—	1	1	1	—	—	7.03
—	—	—	—	—	—	—	—	—	—	1	1	4	—	—	—	—	—	—	—	7.04
—	—	—	—	—	—	—	—	—	—	—	—	—	—	—	—	—	—	—	—	7.05
—	—	—	—	—	1	1	6	—	—	1	1	5	—	—	1	1	1	—	—	7.06
—	1	4	—	—	—	1	3	—	—	1	2	10	—	—	—	1	7	—	—	7.07
—	—	—	—	—	1	3	6	—	—	—	3	10	—	—	—	2	3	—	—	8
—	—	—	—	—	—	1	3	—	—	—	2	6	—	—	—	1	2	—	—	8.01
—	—	—	—	—	1	1	1	—	—	—	—	—	—	—	—	—	—	—	—	8.02
—	—	—	—	—	1	1	2	—	—	—	1	4	—	—	—	1	1	—	—	8.03
7	8	12	1	1	10	10	21	4	18	12	12	19	2	5	13	15	24	3	3	9
6	6	9	—	—	7	7	13	2	12	9	9	12	1	3	10	11	15	—	—	9.01
—	1	2	1	1	2	2	2	2	6	2	2	5	1	2	2	3	6	3	3	9.02
1	1	1	—	—	1	1	1	2	—	1	1	2	—	—	1	1	3	—	—	9.03
—	—	—	—	—	—	—	—	—	—	—	—	—	—	—	—	—	—	—	—	9.04
—	—	—	—	—	—	—	—	—	—	—	—	—	—	—	—	—	—	—	—	9.08
123	128	309	24	569	151	159	387	44	1.863	188	196	381	18	608	282	303	957	41	1.113	

N classi- fica- zione	RAMI E CLASSI DI ATTIVITÀ ECONOMICA	21. FICAROLO					22. FIESSO UMBERTIANO					23. FRASSINELLE POLÈSINE				
		Im- prese	Unità locali				Im- prese	Unità locali				Im- prese	Unità locali			
			Totale		con forza motrice			Totale		con forza motrice			Totale		con forza motrice	
			N	Ad- detti	N	Poten- za utiliz- zabile HP		N	Ad- detti	N	Poten- za utiliz- zabile HP		N	Ad- detti	N	Poten- za utiliz- zabile HP
1	AGRICOLTURA, FORESTE, CACCIA E PESCA	10	11	22	2	5	1	2	8	2	3	8	8	15	—	—
1.03	Foreste	1	1	2	—	—	—	—	—	—	—	—	—	—	—	—
1.04	Pesca	—	—	—	—	—	—	—	—	—	—	—	—	—	—	—
1.05	Attività connesse con l'agricoltura . . .	9	10	20	2	5	1	2	8	2	3	8	8	15	—	—
2	INDUSTRIE ESTRATTIVE	—	—	—	—	—	—	—	—	—	—	—	—	—	—	—
2.01	Estraz. di carboni fossili e di torba . . .	—	—	—	—	—	—	—	—	—	—	—	—	—	—	—
2.02	Estraz. di combustibili liquidi e gassosi	—	—	—	—	—	—	—	—	—	—	—	—	—	—	—
2.03	Estraz. di minerali metalliferi	—	—	—	—	—	—	—	—	—	—	—	—	—	—	—
2.04	Estraz. di altri minerali	—	—	—	—	—	—	—	—	—	—	—	—	—	—	—
3	INDUSTRIE MANIFATTURIERE	50	51	266	20	7.237	105	107	294	41	1.080	22	22	25	3	23
3.01	Industrie alimentari e affini	2	3	142	3	6.998	8	9	32	9	558	1	1	1	1	3
3.02	Industria del tabacco	—	—	—	—	—	—	—	—	—	—	—	—	—	—	—
3.03	Seta, cotone e lav. fibre tess. artificiali	—	—	—	—	—	1	1	7	1	14	—	—	—	—	—
3.04	Industrie della lana	—	—	—	—	—	—	—	—	—	—	—	—	—	—	—
3.05	Industrie delle fibre dure e tessili varie	11	11	12	—	—	15	16	30	—	—	4	4	4	—	—
3.06	Ind. del vestiario e dell'abbigliamento .	9	9	15	—	—	18	18	24	1	—	7	7	8	—	—
3.07	Industrie delle calzature	4	4	5	—	—	8	8	10	2	2	1	1	1	—	—
3.08	Industrie delle pelli e del cuoio	—	—	—	—	—	—	—	—	—	—	—	—	—	—	—
3.09	Industria mobilio e arredam. in legno .	—	—	—	—	—	9	9	17	6	36	—	—	—	—	—
3.10	Industrie del legno	6	6	21	5	33	17	17	52	5	65	3	3	4	1	6
3.11	Industrie metallurgiche	—	—	—	—	—	—	—	—	—	—	—	—	—	—	—
3.12	Macchine non elettr., carpent. metallica	—	—	—	—	—	1	1	6	1	43	—	—	—	—	—
3.13	Macchine e apparecchi elettrici	—	—	—	—	—	—	—	—	—	—	—	—	—	—	—
3.14	Mecc. di precisione; orificeria, argenteria	—	—	—	—	—	—	—	—	—	—	—	—	—	—	—
3.15	Officine meccaniche	15	15	35	10	75	19	19	37	12	136	6	6	7	1	14
3.16	Industrie costruz. mezzi di trasporto .	—	—	—	—	—	—	—	—	—	—	—	—	—	—	—
3.17	Industrie lavor. minerali non metalliferi	2	2	34	2	131	6	6	69	3	222	—	—	—	—	—
3.18	Industrie chimiche	—	—	—	—	—	—	—	—	—	—	—	—	—	—	—
3.19	Industrie derivati petrolio e carbone . .	—	—	—	—	—	—	—	—	—	—	—	—	—	—	—
3.20	Industrie della gomma elastica	—	—	—	—	—	—	—	—	—	—	—	—	—	—	—
3.21	Prod. cellul. per tess., fibre tess. artifice.	—	—	—	—	—	—	—	—	—	—	—	—	—	—	—
3.22	Industrie della carta e cartotecnica . . .	—	—	—	—	—	—	—	—	—	—	—	—	—	—	—
3.23	Industrie poligrafiche ed editoriali . . .	—	—	—	—	—	1	1	8	1	4	—	—	—	—	—
3.24	Industrie foto-fono-cinematografiche . .	1	1	2	—	—	2	2	2	—	—	—	—	—	—	—
3.25	Prod. oggetti in materie plastiche	—	—	—	—	—	—	—	—	—	—	—	—	—	—	—
3.26	Industrie manifatturiere varie	—	—	—	—	—	—	—	—	—	—	—	—	—	—	—
4	COSTRUZIONI E INSTALL. DI IMPIANTI . .	6	6	20	1	34	10	10	77	4	92	1	2	21	—	—
4.01	Costruzioni	5	5	17	1	34	7	7	74	4	92	1	2	21	—	—
4.02	Installazione impianti	1	1	3	—	—	3	3	3	—	—	—	—	—	—	—
5	ENERGIA ELETTRICA, GAS E ACQUA	—	—	—	—	—	1	1	4	1	37	—	—	—	—	—
5.01	Prod. e distribuz. di energia elettrica . .	—	—	—	—	—	—	—	—	—	—	—	—	—	—	—
5.02	Produzione e distribuzione di gas	—	—	—	—	—	—	—	—	—	—	—	—	—	—	—
5.03	Distribuzione di acqua	—	—	—	—	—	1	1	4	1	37	—	—	—	—	—
6	COMMERCIO	62	63	137	18	46	103	109	200	15	30	36	37	55	1	3
6.01	Commercio all'ingrosso	3	3	6	—	—	8	9	31	—	—	1	1	1	—	—
6.02	Comm. al minuto generi alimentari . . .	19	19	60	12	36	13	15	28	6	14	14	15	24	1	3
6.03	Comm. al min. prod. tess. e art. abbigl.	6	7	10	—	—	6	8	11	—	—	3	3	3	—	—
6.04	Comm. al minuto prod. meccanici	9	9	13	—	—	14	15	19	3	8	5	5	7	—	—
6.05	Comm. al min. gen. alim. e non alim. . .	1	1	2	—	—	21	21	56	5	6	—	—	—	—	—
6.06	Commercio ambulante	10	10	16	—	—	27	27	33	—	—	5	5	5	—	—
6.07	Alberghi e pubblici esercizi	13	13	29	6	10	13	13	21	1	2	8	8	15	—	—
6.08	Attività ausiliarie del commercio	1	1	1	—	—	1	1	1	—	—	—	—	—	—	—
7	TRASPORTI E COMUNICAZIONI	7	8	41	—	—	14	15	44	—	—	10	11	17	—	—
7.01	Trasporti ferrov. e tramv. extraurbani .	—	—	—	—	—	—	—	—	—	—	—	—	—	—	—
7.02	Trasporti extraurbani su strada	4	4	7	—	—	7	7	23	—	—	7	7	10	—	—
7.03	Trasporti urbani	1	1	5	—	—	2	2	4	—	—	3	3	3	—	—
7.04	Trasporti lacuali e fluviali	—	—	—	—	—	—	—	—	—	—	—	—	—	—	—
7.05	Trasporti marittimi	—	—	—	—	—	—	—	—	—	—	—	—	—	—	—
7.06	Trasporti aerei	—	—	—	—	—	—	—	—	—	—	—	—	—	—	—
7.07	Attività ausiliarie dei trasporti	1	1	22	—	—	4	4	8	—	—	—	—	—	—	—
7.08	Comunicazioni	1	2	7	—	—	1	2	9	—	—	—	1	4	—	—
8	CREDITO E ASSICURAZIONE	1	3	11	—	—	1	3	10	—	—	—	1	2	—	—
8.01	Credito	—	2	9	—	—	—	2	8	—	—	—	—	—	—	—
8.02	Assicurazione	—	—	—	—	—	—	—	—	—	—	—	—	—	—	—
8.03	Gestioni finanziarie	1	1	2	—	—	1	1	2	—	—	—	1	2	—	—
9	SERVIZI E ATTIVITÀ SOCIALI VARIE	12	12	33	4	10	15	15	26	3	6	7	7	7	—	—
9.01	Servizi per l'igiene e la pulizia	10	10	25	3	2	12	12	18	1	3	6	6	6	—	—
9.02	Servizi dello spettacolo	1	1	6	1	8	2	2	4	2	3	—	—	—	—	—
9.03	Servizi sanitari	1	1	2	—	—	1	1	4	—	—	1	1	1	—	—
9.04	Servizi privati per l'istruzione	—	—	—	—	—	—	—	—	—	—	—	—	—	—	—
9.08	Servizi vari, non altrove classificati . .	—	—	—	—	—	—	—	—	—	—	—	—	—	—	—
	TOTALE	148	154	530	45	7.332	250	262	663	66	1.248	84	88	142	4	26

unità locali per comune

24. FRATTA POLÈSINE					25. GAIBA					26. GAVELLO					27. GIACCIANO CON BARUCHELLA					N classi- fica- zione
Im- prese	Unità locali				Im- prese	Unità locali				Im- prese	Unità locali				Im- prese	Unità locali				
	Totale		con forza motrice			Totale		con forza motrice			Totale		con forza motrice			Totale		con forza motrice		
	N	Ad- detti	N	Poten- za utiliz- zabile HP		N	Ad- detti	N	Poten- za utiliz- zabile HP		N	Ad- detti	N	Poten- za utiliz- zabile HP		N	Ad- detti	N	Poten- za utiliz- zabile HP	
2	3	3	1	1	3	4	11	—	—	3	4	10	—	—	2	4	14	2	100	1
—	—	—	—	—	—	—	—	—	—	—	—	—	—	—	—	—	—	—	—	1.03
—	—	—	—	—	—	—	—	—	—	—	—	—	—	—	—	—	—	—	—	1.04
2	3	3	1	1	3	4	11	—	—	3	4	10	—	—	2	4	14	2	100	1.05
—	—	—	—	—	—	—	—	—	—	—	—	—	—	—	—	—	—	—	—	2
—	—	—	—	—	—	—	—	—	—	—	—	—	—	—	—	—	—	—	—	2.01
—	—	—	—	—	—	—	—	—	—	—	—	—	—	—	—	—	—	—	—	2.02
—	—	—	—	—	—	—	—	—	—	—	—	—	—	—	—	—	—	—	—	2.03
—	—	—	—	—	—	—	—	—	—	—	—	—	—	—	—	—	—	—	—	2.04
44	46	144	33	216	24	24	37	4	28	31	32	67	11	125	77	77	125	18	112	3
2	4	8	4	59	1	1	6	1	15	2	3	11	3	58	3	3	11	2	71	3.01
—	—	—	—	—	—	—	—	—	—	—	—	—	—	—	—	—	—	—	—	3.02
—	—	—	—	—	—	—	—	—	—	—	—	—	—	—	—	—	—	—	—	3.03
—	—	—	—	—	—	—	—	—	—	—	—	—	—	—	—	—	—	—	—	3.04
5	5	5	—	—	—	—	—	—	—	4	4	4	—	—	34	34	49	2	1	3.05
7	7	19	2	8	16	16	20	—	—	9	9	11	—	—	15	15	18	—	—	3.06
13	13	55	13	42	—	—	—	—	—	1	1	1	—	—	4	4	4	1	1	3.07
—	—	—	—	—	—	—	—	—	—	—	—	—	—	—	—	—	—	—	—	3.08
—	—	—	—	—	—	—	—	—	—	4	4	23	4	46	2	2	4	1	—	3.09
7	7	29	6	74	5	5	6	2	9	4	4	8	2	15	8	8	13	6	9	3.10
—	—	—	—	—	—	—	—	—	—	—	—	—	—	—	—	—	—	—	—	3.11
—	—	—	—	—	—	—	—	—	—	—	—	—	—	—	—	—	—	—	—	3.12
—	—	—	—	—	—	—	—	—	—	—	—	—	—	—	—	—	—	—	—	3.13
—	—	—	—	—	—	—	—	—	—	—	—	—	—	—	—	—	—	—	—	3.14
9	9	19	7	26	2	2	5	1	4	7	7	9	2	6	11	11	26	6	30	3.15
—	—	—	—	—	—	—	—	—	—	—	—	—	—	—	—	—	—	—	—	3.16
—	—	—	—	—	—	—	—	—	—	—	—	—	—	—	—	—	—	—	—	3.17
—	—	—	—	—	—	—	—	—	—	—	—	—	—	—	—	—	—	—	—	3.18
—	—	—	—	—	—	—	—	—	—	—	—	—	—	—	—	—	—	—	—	3.19
—	—	—	—	—	—	—	—	—	—	—	—	—	—	—	—	—	—	—	—	3.20
—	—	—	—	—	—	—	—	—	—	—	—	—	—	—	—	—	—	—	—	3.21
1	1	9	1	7	—	—	—	—	—	—	—	—	—	—	—	—	—	—	—	3.22
—	—	—	—	—	—	—	—	—	—	—	—	—	—	—	—	—	—	—	—	3.23
—	—	—	—	—	—	—	—	—	—	—	—	—	—	—	—	—	—	—	—	3.24
—	—	—	—	—	—	—	—	—	—	—	—	—	—	—	—	—	—	—	—	3.25
—	—	—	—	—	—	—	—	—	—	—	—	—	—	—	—	—	—	—	—	3.26
2	5	35	1	3	2	2	15	—	—	4	5	28	1	5	4	11	89	3	69	4
2	5	35	1	3	2	2	15	—	—	4	5	28	1	5	4	11	89	3	69	4.01
—	—	—	—	—	—	—	—	—	—	—	—	—	—	—	—	—	—	—	—	4.02
—	—	—	—	—	—	—	—	—	—	—	—	—	—	—	—	—	—	—	—	5
—	—	—	—	—	—	—	—	—	—	—	—	—	—	—	—	—	—	—	—	5.01
—	—	—	—	—	—	—	—	—	—	—	—	—	—	—	—	—	—	—	—	5.02
—	—	—	—	—	—	—	—	—	—	—	—	—	—	—	—	—	—	—	—	5.03
54	55	127	16	50	22	24	32	2	7	47	49	86	3	7	75	77	139	19	23	6
1	1	1	—	—	—	—	—	—	—	3	3	8	—	—	4	4	6	—	—	6.01
16	16	46	6	13	8	9	13	1	2	16	16	35	2	7	17	18	49	10	18	6.02
5	5	9	—	—	2	3	4	—	—	1	1	2	—	—	2	3	6	—	—	6.03
8	9	19	4	31	2	2	2	—	—	9	9	12	—	—	7	7	9	1	1	6.04
—	—	—	—	—	—	—	—	—	—	2	3	6	—	—	7	7	17	4	1	6.05
15	15	29	—	—	5	5	5	—	—	7	7	8	—	—	27	27	28	—	—	6.06
8	8	22	6	6	5	5	8	1	5	8	8	13	1	—	10	10	23	4	3	6.07
1	1	1	—	—	—	—	—	—	—	1	2	2	—	—	1	1	1	—	—	6.08
9	11	21	1	—	2	3	6	—	—	7	9	13	—	—	8	9	15	—	—	7
—	1	6	1	—	—	—	—	—	—	—	—	—	—	—	—	—	—	—	—	7.01
8	8	8	—	—	—	—	—	—	—	5	5	6	—	—	7	7	7	—	—	7.02
—	—	—	—	—	—	—	—	—	—	1	1	1	—	—	—	—	—	—	—	7.03
—	—	—	—	—	—	—	—	—	—	—	—	—	—	—	—	—	—	—	—	7.04
—	—	—	—	—	—	—	—	—	—	—	—	—	—	—	—	—	—	—	—	7.05
—	—	—	—	—	—	—	—	—	—	—	—	—	—	—	—	—	—	—	—	7.06
1	1	2	—	—	2	2	3	—	—	1	1	1	—	—	1	1	4	—	—	7.07
—	1	5	—	—	—	1	3	—	—	—	1	4	—	—	—	1	4	—	—	7.08
1	3	7	—	—	—	1	1	—	—	—	2	2	—	—	—	—	—	—	—	8
—	1	4	—	—	—	—	—	—	—	—	1	1	—	—	—	—	—	—	—	8.01
1	2	3	—	—	—	1	1	—	—	—	1	1	—	—	—	—	—	—	—	8.02
—	—	—	—	—	—	—	—	—	—	—	—	—	—	—	—	—	—	—	—	8.03
10	10	17	1	1	5	5	6	1	2	9	9	12	1	3	15	15	23	3	14	9
8	8	12	—	—	4	4	4	—	—	7	7	9	—	—	13	13	17	2	13	9.01
1	1	3	1	1	1	1	2	1	2	1	1	2	1	3	1	1	4	1	1	9.02
1	1	2	—	—	—	—	—	—	—	1	1	1	—	—	1	1	2	—	—	9.03
—	—	—	—	—	—	—	—	—	—	—	—	—	—	—	—	—	—	—	—	9.04
—	—	—	—	—	—	—	—	—	—	—	—	—	—	—	—	—	—	—	—	9.08
122	133	354	53	271	58	63	108	7	37	101	110	218	16	140	181	193	405	45	318	



Prezzo L. 600