

ISTITUTO CENTRALE DI STATISTICA
2° CENSIMENTO GENERALE DELL'AGRICOLTURA

25 OTTOBRE 1970

VOLUME II

DATI SULLE CARATTERISTICHE STRUTTURALI
DELLE AZIENDE

CAMPANIA

DATI REGIONALI E PROVINCIALI



ROMA - 1973

INDICE

CARTA PLANIMETRICA

AVVERTENZE	Pag.	V
----------------------	------	---

TAVOLE INTRODUTTIVE

TAVOLA 1 - Aziende per forma di conduzione e classe di superficie totale . . .	Pag.	3
TAVOLA 2 - Aziende per forma di conduzione e titolo di possesso dei terreni . . .	»	3
<i>A</i> - Superficie totale	»	3
<i>B</i> - Superficie agricola utilizzata (SAU)	»	3
TAVOLA 3 - Ripartizione della superficie aziendale secondo l'utilizzazione dei terreni, per classe di superficie totale	»	4
TAVOLA 4 - Aziende con bovini, per forma di conduzione e numero di capi . . .	»	4
TAVOLA 5 - Giornate di lavoro prestate dalle varie categorie di manodopera agricola, per forma di conduzione delle aziende	»	4

TAVOLE ANALITICHE

Dati regionali

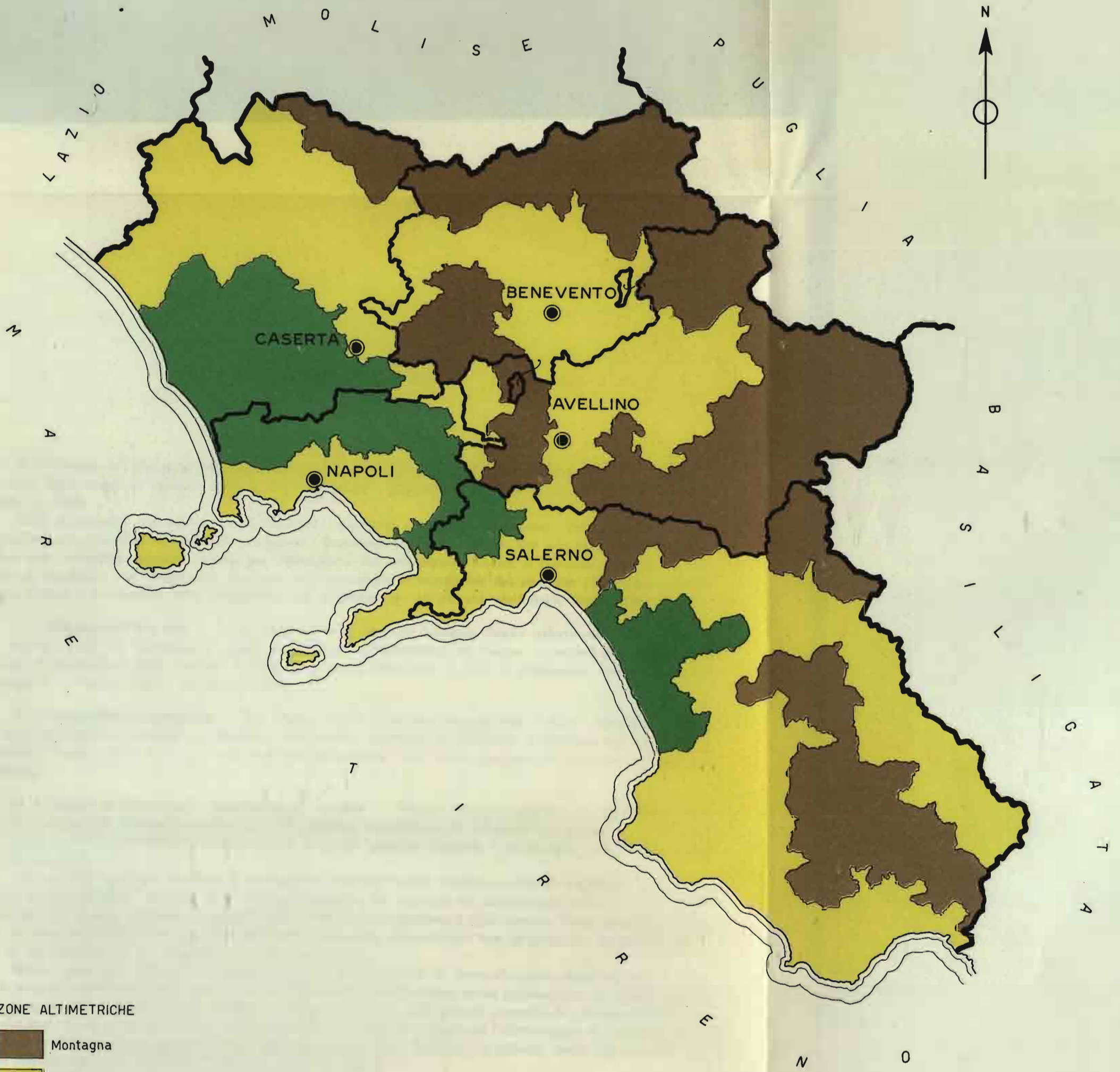
TAVOLA 6 - Aziende per forma di conduzione, classe di superficie totale e titolo di possesso della superficie totale	Pag.	6
<i>A</i> - Totale	»	6
<i>B</i> - Montagna	»	8
<i>C</i> - Collina	»	10
<i>D</i> - Pianura	»	12
TAVOLA 7 - Aziende per forma di conduzione, classe di superficie totale e titolo di possesso della superficie agricola utilizzata (SAU)	»	14
<i>A</i> - Totale	»	14
<i>B</i> - Montagna	»	16
<i>C</i> - Collina	»	18
<i>D</i> - Pianura	»	20
TAVOLA 8 - Aziende per frammentazione in corpi di terreno	»	22
TAVOLA 9 - Ripartizione della superficie aziendale secondo l'utilizzazione dei terreni	»	23
TAVOLA 10 - Aziende con seminativi, per principali coltivazioni	»	24

TAVOLA 11 - Aziende con coltivazioni legnose agrarie, per principali coltivazioni	Pag.	25
TAVOLA 12 - Aziende con bovini, per numero di capi.	»	26
TAVOLA 13 - Giornate di lavoro prestate dalle varie categorie di manodopera agricola	»	28
TAVOLA 14 - Azienda secondo la classe di età del conduttore	»	29
TAVOLA 15 - Aziende a conduzione diretta del coltivatore che impiegano anche giornate lavorative di manodopera salariata	»	30
TAVOLA 16 - Aziende che utilizzano alcuni principali mezzi meccanici di uso agricolo	»	31

Dati provinciali

TAVOLA 17 - Aziende per forma di conduzione, classe di superficie totale e provincia	Pag.	35
TAVOLA 18 - Aziende secondo il titolo di possesso dei terreni, per forma di conduzione e provincia	»	36
TAVOLA 19 - Aziende per frammentazione in corpi di terreno, classe di superficie totale e provincia	»	38
TAVOLA 20 - Ripartizione della superficie aziendale secondo l'utilizzazione dei terreni, per classe di superficie totale e provincia	»	39
TAVOLA 21 - Aziende con seminativi, per principali coltivazioni, classe di superficie totale e provincia	»	40
TAVOLA 22 - Aziende con coltivazioni legnose agrarie, per principali coltivazioni, classe di superficie totale e provincia	»	41
TAVOLA 23 - Aziende con bovini, per forma di conduzione, numero di capi e provincia	»	42
TAVOLA 24 - Giornate di lavoro prestate dalle varie categorie di manodopera agricola, per classe di superficie totale delle aziende e provincia	»	43
TAVOLA 25 - Aziende che utilizzano alcuni principali mezzi meccanici di uso agricolo, per classe di superficie totale e provincia.	»	44

CAMPANIA

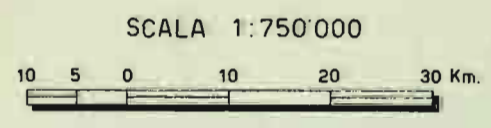


ZONE ALTIMETRICHE

- Montagna
- Collina
- Pianura

SEGNI CONVENZIONALI

- Confine di regione
- » » provincia



A V V E R T E N Z E

Il 2° Censimento Generale dell'Agricoltura è stato effettuato con riferimento alla data del 25 ottobre 1970, in virtù della Legge 31 gennaio 1969, n. 14, e del relativo Regolamento di esecuzione (D. P. R. 9 dicembre 1970, n. 1392).

Nelle avvertenze che seguono sono illustrati i caratteri ai quali si riferiscono i dati riportati nel presente fascicolo, allo scopo di assicurare una esatta interpretazione dei dati stessi. Per una conoscenza più completa delle modalità tecniche seguite per l'esecuzione del censimento, vedasi il fascicolo dell'Istituto Centrale di Statistica « 2° Censimento Generale dell'Agricoltura e rilevazione dei dati per l'istituzione del Catasto Viticolo, 25 ottobre 1970, Disposizioni ed istruzioni per gli Organi periferici ». Roma, 1970.

1. - **Riferimento dei dati** — I dati contenuti nel presente fascicolo fanno riferimento alla data del 25 ottobre 1970, ad eccezione di quelli concernenti l'utilizzazione dei terreni, le coltivazioni praticate, il lavoro, l'utilizzazione delle trattrici e degli altri mezzi meccanici, i quali si riferiscono, invece, all'annata agraria 1° novembre 1969 - 31 ottobre 1970.

2. - **Circoscrizioni territoriali** — Per alcune tavole l'elaborazione dei dati è stata effettuata secondo le zone altimetriche definite nel fascicolo dell'Istituto Centrale di Statistica « Circoscrizioni statistiche », Metodi e Norme, Serie C, n. 1, e che possono individuarsi dalla carta planimetrica riportata nel presente fascicolo.

3. - **Campo di rilevazione e definizione di azienda** — Hanno formato oggetto di rilevazione tutte le aziende agricole, forestali e zootecniche, di qualsiasi ampiezza e da chiunque condotte.

Quale unità di rilevazione è stata assunta l'azienda agricola, forestale o zootecnica, così definita ai fini del censimento:

« Per azienda agricola, forestale o zootecnica si intende l'unità tecnico-economica costituita da terreni, anche in appezzamenti non contigui, ed eventualmente da impianti ed attrezzature varie, in cui si attua la produzione agraria, forestale o zootecnica ad opera di un conduttore, e cioè persona fisica, società od ente, che ne sopporta il rischio sia da solo (conduttore coltivatore o conduttore con salariati e/o compartecipanti), sia in associazione ad un mezzadro o colono parziario ».

Hanno costituito unità di rilevazione anche le aziende prive di terreno agrario, intendendosi per tali: a) le aziende zootecniche nelle quali si attua l'allevamento del bestiame senza utilizzazione di terreno agrario (ad esempio: allevamenti di suini annessi a caseifici industriali, allevamenti intensivi di pollame, allevamenti specializzati di api o bachi da seta); b) le aziende zootecniche che praticano l'allevamento di bestiame utilizzando terreni pascolativi appartenenti a Comuni, ad altri Enti pubblici o a privati, senza che i terreni possano configurarsi come elementi costitutivi di dette aziende.

Non hanno, invece, formato oggetto di rilevazione:

a) *le aziende completamente abbandonate dal punto di vista colturale*, per emigrazione del conduttore o per altre cause, anche se i terreni hanno dato luogo ancora ad una produzione spontanea;

b) *i terreni incolti o coltivati saltuariamente*, destinati ad aree fabbricabili;

c) *i parchi ed i giardini ornamentali* a chiunque appartenenti, salvo il caso in cui gli stessi fossero situati entro il perimetro dei terreni che costituiscono l'azienda agricola;

d) *i piccoli orti a carattere familiare*, generalmente annessi alle abitazioni e la cui produzione è stata destinata normalmente al consumo familiare, salvo il caso in cui la persona che ne disponeva fosse anche conduttore di azienda agricola, nel qual caso l'orto è stato considerato come parte integrante dell'azienda stessa;

e) *i piccoli allevamenti a carattere familiare, costituiti da uno o due capi di bestiame suino, ovino, caprino o da pochi animali da cortile (polli, tacchini, oche, conigli, ecc.) utilizzati normalmente per il consumo familiare, salvo il caso in cui la persona che ne disponeva fosse anche conduttore di azienda agricola, nel qual caso tali allevamenti sono stati considerati come parte integrante dell'azienda stessa.*

4. - **Forma di conduzione** (Rapporti tra impresa e lavoro) — Per forma di conduzione di un'azienda si intende il rapporto tra l'imprenditore (conduttore) e le forze di lavoro dell'azienda stessa. Ai fini del censimento sono stati considerati i seguenti quattro tipi di forme di conduzione:

— *Conduzione diretta del coltivatore* quando il conduttore presta esso stesso lavoro manuale nell'azienda da solo o con l'aiuto di familiari, indipendentemente dall'entità del lavoro fornito da eventuale manodopera salariata, la quale può anche risultare prevalente rispetto a quella prestata dal conduttore e dai suoi familiari;

— *Conduzione con salariati e/o compartecipanti (in economia)* quando il conduttore impiega per i lavori manuali dell'azienda manodopera fornita da salariati, braccianti (ed altre figure assimilate di lavoratori) e/o compartecipanti, mentre la sua opera è rivolta, in generale, alla direzione dell'azienda nei riguardi dei vari aspetti tecnico-organizzativi. Tale forma di conduzione viene correntemente designata anche come conduzione in economia;

— *Conduzione a colonia parziaria appoderata (mezzadria)* quando una persona fisica o giuridica (concedente) affida un podere ad un capo famiglia il quale si impegna ad eseguire, con l'aiuto dei familiari (famiglia colonica), tutti i lavori che il podere richiede, sostenendo parte delle spese necessarie alla conduzione e dividendone i frutti con il concedente in determinate proporzioni;

— *Altra forma di conduzione* che comprende tutti gli altri tipi di rapporti di conduzione non classificabili tra quelli sopra indicati e, in particolare, i rapporti di conduzione a colonia parziaria non appoderata o impropria. In particolare in detta forma di conduzione il concedente non conferisce un podere, ma soltanto uno o più appezzamenti di terreno. Inoltre, il rapporto associativo non si estende ai familiari del colono, sebbene questi, di norma, si avvalga dei familiari per i lavori richiesti dal fondo.

5. - **Titolo di possesso dei terreni** (Rapporti tra impresa e capitale fondiario) — Il titolo di possesso dei terreni fa riferimento ai rapporti che intercorrono tra il conduttore ed il capitale fondiario, vale a dire ai titoli in base ai quali il conduttore dispone dei terreni; nel caso di colonia parziaria (appoderata o non) il titolo di possesso dei terreni è riferito al concedente.

I titoli di possesso presi in considerazione sono:

— *proprietà* (compresi: usufrutto; enfiteusi; assegnazione dei terreni da parte di Enti di riforma e di sviluppo, consorzi e simili; beneficio parrocchiale e colonia perpetua);

— *affitto* (compresi: affitto misto ed uso gratuito).

In alcune tavole del presente fascicolo, per le aziende a conduzione diretta del coltivatore e per quelle a conduzione in economia, i dati sono riportati con riferimento alla combinazione tra la forma di conduzione delle aziende e il titolo di possesso dei terreni, il che consente di classificare dette aziende secondo i cosiddetti « tipi di impresa », tradizionalmente considerati nel nostro Paese dagli studiosi di economia agraria (ad es.: proprietà coltivatrice, affittanza coltivatrice, proprietà non coltivatrice).

6. - **Superficie** — Sono state considerate la superficie totale e la superficie agricola utilizzata (SAU) dell'azienda.

Per *superficie totale dell'azienda* si intende l'area complessiva dei terreni dell'azienda destinati a colture erbacee e/o arboree, inclusi i boschi, nonché l'area occupata da fabbricati rurali, strade, stagni, canali, ecc. situati entro il perimetro dei terreni che costituiscono l'azienda. L'area occupata dai fabbricati rurali e loro annessi, quando essi si trovano fuori della azienda stessa (e cioè quando fanno parte di un centro o di un nucleo abitato), non è stata considerata come facente parte della superficie totale dell'azienda.

Per *superficie agricola utilizzata* (SAU) si intende l'insieme dei terreni investiti a seminativi, prati permanenti e pascoli, coltivazioni permanenti (coltivazioni legnose agrarie, castagneti da frutto e pioppi fuori foresta). Essa costituisce, pertanto, quella parte della superficie totale dell'azienda investita ed effettivamente utilizzata in coltivazioni propriamente agricole.

7. - **Coltivazioni** — I dati delle superfici investite nelle singole coltivazioni fanno riferimento all'annata agraria 1° novembre 1969-31 ottobre 1970 e figurano al netto delle tare.

Sono state indicate sia le superfici che durante detta annata agraria hanno fornito un raccolto, sia le superfici delle coltivazioni non ancora in produzione.

I dati di superficie che figurano nelle tavole con riferimento a ciascuna coltivazione o gruppo di coltivazioni prendono in considerazione solo le superfici nelle quali la coltivazione stessa assume il carattere di *coltivazione principale*, con esclusione pertanto delle superfici nelle quali la coltivazione assume il carattere di coltivazione secondaria.

In armonia a quanto seguito con l'indagine sulla struttura delle aziende agricole del 1967 e secondo i criteri e le definizioni stabilite anche in sede comunitaria, per coltivazione principale si intende:

a) la coltivazione unica, vale a dire quella che è la sola ad essere praticata su una data superficie nel corso dell'annata agraria di riferimento;

b) le coltivazioni erbacee consociate praticate sui seminativi nudi (1). In tal caso ciascuna coltivazione erbacea consociata è stata considerata solo per la parte di superficie effettivamente occupata (pro-rata). Così, ad esempio, se su una superficie di un ettaro era stata praticata la coltivazione consociata del granturco e della patata e la superficie effettivamente occupata dalla coltivazione del granturco era di 0,70 ettari, mentre quella occupata dalla coltivazione della patata era di 0,30 ettari, si sono considerati ettari 0,70 in corrispondenza della voce « granturco » ed ettari 0,30 in corrispondenza della voce « patata » come se si trattasse di due coltivazioni uniche;

c) la coltivazione consociata più importante dal punto di vista economico (valore della produzione annuale) nel caso in cui vi era consociazione tra piante erbacee annuali o pluriennali ed una o più coltivazioni legnose agrarie o tra due o più coltivazioni legnose agrarie (2). In tal caso per la coltivazione consociata più importante è stata considerata a titolo di coltivazione principale tutta la superficie su cui era presente la consociazione. Così, ad esempio, se su una superficie di due ettari veniva praticata la coltivazione consociata dell'olivo e della vite e l'olivo rappresentava la coltivazione più importante, l'intera superficie di due ettari è stata attribuita all'olivo.

Nel caso in cui non era possibile stabilire una netta differenziazione dei valori della produzione annuale delle singole coltivazioni consociate, è stata considerata coltivazione principale quella che occupava il terreno per maggior tempo.

Nel caso di consociazione con coltivazioni legnose agrarie non ancora in produzione o in fase di produzione crescente, tali coltivazioni — ai fini della determinazione del carattere principale o secondario della coltivazione stessa — sono state considerate come se fossero già in piena produzione. Così, ad esempio, se su una superficie di un ettaro veniva praticata la coltivazione consociata della vite e dell'arancio e questa ultima coltivazione si trovava in fase di produzione crescente, quale produzione annuale dell'arancio è stata considerata quella che presumibilmente avrebbe fornito nella fase di produzione piena. Se il valore di tale produzione superava quello della vite è stata indicata « coltivazione principale » l'intera superficie di un ettaro in corrispondenza della voce « arancio »;

d) la coltivazione successiva od intercalare più importante dal punto di vista economico (valore della produzione annuale). Anche per tale coltivazione è stato considerato il dato globale della superficie investita. Così, ad esempio, se su una superficie di 0,75 ettari era stata praticata prima la coltivazione del frumento tenero e successivamente la coltivazione di un erbaio di granturco (mais da foraggio), e la coltivazione del frumento tenero rappresentava la coltivazione successiva più importante, l'intera superficie di 0,75 ettari è stata attribuita al frumento tenero.

Avuto riguardo alla *utilizzazione dei terreni per singole coltivazioni o per gruppi di coltivazioni* considerate nelle tavole, è da tener presente quanto segue:

a) i *seminativi* comprendono i terreni investiti a coltivazioni erbacee soggette all'avvicendamento (ad esclusione quindi dei prati permanenti e pascoli), nonché i terreni a riposo (3);

(1) Si riportano qui di seguito alcuni fra i più noti tipi di consociazione tra piante erbacee: granturco con patate, con fagioli, con barbabietole; canapa da seme con granturco, con fagioli, con barbabietole, con zucche, meloni, ecc.; avena con rapa, con veccia, con fava; orzo con fava.

(2) Si riportano qui di seguito alcuni fra i più noti tipi di consociazione tra piante arboree e tra piante arboree ed erbacee: vite con olivo; fruttiferi con vite e con olivo; agrumi con olivo; agrumi con fruttiferi; olivo e vite con frumento; olivo e vite con fava; olivo e fruttiferi con leguminose da granella o da foraggio; vite con fagioli, con ortive; olivo con ortive; agrumi con ortive.

(3) Per terreni a riposo si intendono i terreni, lavorati o non, che entrano in avvicendamento, e sui quali non è stata praticata alcuna coltura nel corso dell'annata agraria di riferimento.

b) *le coltivazioni permanenti* comprendono i terreni investiti a coltivazioni legnose agrarie propriamente dette (fruttiferi, agrumi, vite, olivo, ecc.) nonché i vivai (1), i castagneti da frutto e le pioppete fuori foresta;

c) *i prati permanenti e pascoli* comprendono anche gli incolti produttivi effettivamente utilizzati.

È da tenere presente, inoltre, che:

— sotto la voce *frumento* sono compresi sia il frumento duro, sia il frumento tenero;

— *le coltivazioni ortive* comprendono, oltre che le ortive propriamente dette (pomodori, peperoni, carote, ecc.) anche i legumi freschi, i meloni, le fragole nonché gli orti familiari facenti parte dell'azienda. Sono state considerate sia le ortive in piena aria, sia quelle « protette » (in serra, tunnels, campane, ecc.).

8. - **Bovini** — I dati sulla consistenza dei bovini fanno riferimento alla data del 25 ottobre 1970. Sono stati considerati tutti i capi di bestiame che a tale data si trovavano presso l'azienda sia se trattavasi di bestiame in dotazione dell'azienda, sia se trattavasi di bestiame affidato o allevato da essa.

Ai fini del censimento per *vacca* s'intende la bovina che ha già partorito almeno una volta; per *vacca da latte* si intende la vacca che per razza o attitudine è adibita esclusivamente o prevalentemente alla produzione di latte (ivi comprese le vacche da carne-latte). Nel presente fascicolo, per le provincie di Caserta, Napoli e Salerno tra i bovini sono compresi i bufalini, e tra le vacche da latte le bufale.

9. - **Trattrici ed altre macchine agricole** — I dati fanno riferimento alle trattrici ed alle altre macchine (motocoltivatori, mietitrebbiatrici e macchine per la raccolta del foraggio) effettivamente utilizzate dall'azienda durante l'annata agraria 1969-70. In particolare, sono stati considerati *mezzi forniti da terzi* quelli forniti da imprese di esercizio e noleggio di macchine agricole per conto terzi, cioè i mezzi meccanici di proprietà di imprenditori di lavori agricoli o di altre imprese industriali.

I motocoltivatori comprendono anche le motoagricole, le motozappe, le motofresatrici e motofalciatrici.

Le macchine per la raccolta del foraggio sono costituite da raccogliatrici-trinciatrici e raccogliatrici-pessatrici.

10. - **Lavoro** — Le notizie fanno riferimento alle persone di 14 anni e più che hanno effettuato lavori agricoli nell'azienda durante l'annata agraria 1969-70, ad esclusione delle giornate di lavoro fornite da eventuale mano d'opera appartenente ad imprese di esercizio e noleggio di macchine agricole per conto terzi. Per lavori agricoli si intendono tutti i lavori che contribuiscono al conseguimento della produzione agricola, forestale e zootecnica, ivi compresi i lavori di organizzazione e di sorveglianza. Le giornate di lavoro sono riportate distintamente per categorie di manodopera.

Per una corretta interpretazione dei dati concernenti il lavoro è da tener presente quanto segue:

a) *Manodopera agricola*

Per quanto concerne il *conduttore*, i dati fanno riferimento alla persona che di fatto ha gestito l'azienda, che può anche non essere il capo famiglia in senso tradizionale. Per le aziende a colonia parziaria appoderata (mezzadria) i dati relativi al conduttore fanno riferimento al mezzadro; per le aziende gestite da una società di fatto o da una cooperativa o da altro tipo di società o da un Ente pubblico, i dati fanno riferimento ad una sola persona, e precisamente alla persona che si occupa della gestione corrente della azienda.

Per *familiari* del conduttore si intendono coloro che, essendo parenti o affini del conduttore dell'azienda (nel caso di colonia parziaria appoderata del mezzadro) e con esso generalmente coabitanti, *hanno prestato lavoro nell'azienda stessa* nel corso dell'annata agraria 1969-70. Nel caso di azienda gestita da una società di fatto o da una cooperativa o da un altro tipo di società, fra i familiari del conduttore sono considerati tutti i soci od i membri della cooperativa che hanno prestato attività lavorativa presso l'azienda.

Per *dirigenti ed impiegati* si intendono coloro che esercitano, contro retribuzione, rispettivamente funzioni direttive od esecutive (tecniche o amministrative) in un'azienda agricola, forestale e zootecnica.

Per *salariati fissi* si intendono i lavoratori agricoli la cui prestazione si svolge ininterrottamente per tutta la durata del rapporto presso la stessa azienda agricola fruendo dell'abitazione ed annessi e la cui retribuzione, riferita ad anno, viene corrisposta mensilmente, a norma dei contratti collettivi provinciali e delle consuetudini locali. Sono *assimilati* ai salariati fissi i lavoratori non agricoli che hanno prestato, in maniera continuativa, la loro opera nell'azienda (fabbri, falegnami, meccanici, ecc.).

(1) Esclusi i vivai forestali destinati al fabbisogno aziendale.

Per *braccianti, giornalieri e simili* si intendono i lavoratori agricoli il cui rapporto di lavoro, a differenza di quello dei salariati fissi, è caratterizzato dalla precarietà e dalla saltuarietà di occupazione presso le varie aziende agricole, per l'esecuzione di lavori di breve durata o di carattere stagionale.

Per *coloni impropri* si intendono coloro che prestano lavoro manuale in un'azienda agricola, sulla base di pattuizioni particolari aventi in comune la natura associativa parziaria, ma caratterizzate da una diversità di contenuto per quanto riguarda le prestazioni di lavoro, i conferimenti delle scorte e la suddivisione delle spese e dei prodotti. Tra i coloni impropri sono compresi anche i compartecipanti, vale a dire quei lavoratori ai quali vengono affidati, nel corso di una annata agraria, tutti o soltanto una parte dei lavori che richiede una determinata coltivazione, ricevendo come compenso una quota parte del prodotto (la metà, un terzo, un quarto, ecc.).

b) *Volume di lavoro*

I dati sul volume di lavoro fanno riferimento alle *giornate complete* di lavoro prestate nell'azienda nel corso dell'annata 1969-70.

Una giornata di lavoro è considerata completa quando la durata del lavoro agricolo destinato alla azienda è stata di 8 ore o più. Così, ad esempio, se una persona ha lavorato 200 giorni in un anno con una media di 9 ore giornaliera, sono state considerate 200 giornate complete di lavoro; se invece il lavoro prestato giornalmente presso l'azienda ha avuto una durata inferiore ad 8 ore, l'ammontare complessivo delle ore di lavoro è stato convertito in giornate complete; così, ad esempio, se una persona ha lavorato 200 giorni con una media di 6 ore giornaliera, è stata effettuata la conversione di dette ore in giornate complete di lavoro di 8 ore, secondo il seguente procedimento:

$$\begin{array}{l} \text{giorni} \quad 200 \times 6 \text{ ore giornaliera} = 1.200 \text{ ore complessive di lavoro,} \\ \text{ore} \quad 1.200 : 8 \text{ (numero minimo di ore di una giornata completa di lavoro)} = 150 \text{ giornate di lavoro.} \end{array}$$

11. - **Avvertenze particolari** — Nelle Tavv. 2 e 18 le aziende distribuite secondo il titolo di possesso dei terreni possono risultare inferiori a quelle riportate per il complesso delle aziende nella prima colonna della tavola stessa. Ciò in quanto: a) con riferimento alla superficie totale restano escluse le aziende senza terreno agrario (as es.: allevamenti di suini annessi a caseifici, allevamenti intensivi di pollame); b) con riferimento alla superficie agricola utilizzata (SAU) restano escluse sia le aziende senza terreno agrario sia le aziende con superficie totale ma senza superficie agricola utilizzata (ad es.: aziende aventi tutti i terreni investiti a bosco).

Per quanto concerne, inoltre, le Tavv. 10, 11, 16, 21, 22, 25 è da tener presente che, secondo i caratteri considerati, le aziende possono risultare ripetute tante volte quante sono i caratteri stessi. Così, ad esempio, con riferimento alle coltivazioni, se un'azienda ha praticato la coltivazione del frumento e delle foraggere avvicendate, tale azienda risulta ripetuta sia tra le aziende che hanno praticato la coltivazione del frumento, sia tra le aziende che hanno praticato le coltivazioni foraggere avvicendate.

Nelle Tavv. 8, 10, 11, 19, 21, 22 non sono comprese, per la natura dei caratteri considerati, le aziende senza terreno agrario.

Nelle Tavv. 3, 9 e 20 per «altre coltivazioni permanenti» si intendono i castagneti da frutto e i pioppi fuori foresta.

Nella Tav. 14 sono riportate le aziende secondo la distribuzione per età dei rispettivi conduttori. Al riguardo è da tenere presente che ad ogni azienda agricola corrisponde un conduttore il quale, convenzionalmente, è rappresentato da una sola persona fisica anche nel caso in cui il rischio della produzione è sopportato da una società, cooperativa, Ente pubblico, ecc. (in tal casi quale conduttore è stata considerata la persona che si occupava della gestione corrente dell'azienda).

Da quanto premesso consegue: a) che sono stati considerati quali conduttori di azienda non solo le persone che nel periodo 1 novembre 1969-31 ottobre 1970 hanno esercitato professionalmente, vale a dire in maniera esclusiva o prevalente, l'attività di conduzione dell'azienda agricola, ma anche le persone che hanno esercitato tale attività soltanto in forma sussidiaria ad altra svolta prevalentemente in settori non agricoli (ad esempio: operaio dell'industria che provvedeva ai lavori colturali di una sua piccola azienda, libero professionista o impiegato che era conduttore di azienda in economia o a colonia parziaria impropria) ed, infine, anche quelle persone che, pur essendo abitualmente in condizione non professionale (casalinghe, benestanti, ecc.), provvedevano, saltuariamente o marginalmente, alla gestione dell'azienda agricola; b) che non sempre il numero delle aziende può identificarsi col numero dei conduttori (intesi questi come persone fisiche distinte) in quanto, in taluni casi, più di una azienda può far capo ad uno stesso conduttore.

Tutte le tavole del fascicolo, ad eccezione delle tavole introduttive e di quelle provinciali, sono state riprodotte in «offset», vale a dire attraverso copia fotografica dei tabulati meccanografici provenienti direttamente dall'elaboratore elettronico.



TAVOLE INTRODUTTIVE



Tav. 1 — Aziende per forma di conduzione e classe di superficie totale

Superficie in ettari

CLASSI DI SUPERFICIE TOTALE	CONDUZIONE DIRETTA DEL COLTIVATORE		CONDUZIONE CON SALARIATI E/O COMPARTICIPANTI (in economia)		CONDUZIONE A COLONIA PARZIARIA APPODERATA (mezzadria)		ALTRA FORMA DI CONDUZIONE		T O T A L E	
	Aziende	Superficie	Aziende	Superficie	Aziende	Superficie	Aziende	Superficie	Aziende	Superficie
Etari										
SENZA TERRENO AGRARIO	519	—	16	—	—	—	2	—	537	—
FINO A 1,00	124.020	67.764,52	4.142	2.267,08	89	89,00	1.981	1.216,59	130.232	71.337,19
1,01 - 2,00	67.486	102.452,71	2.642	4.033,56	473	766,48	1.312	2.022,22	71.913	109.274,97
2,01 - 3,00	35.935	91.397,72	1.488	3.805,98	460	1.215,97	591	1.508,82	38.474	97.928,49
3,01 - 5,00	32.935	130.079,60	1.599	6.365,59	652	2.650,24	550	2.201,11	35.736	141.296,54
5,01 - 10,00	21.932	152.846,32	1.420	10.261,21	812	6.021,98	489	3.466,70	24.653	172.596,21
10,01 - 20,00	6.642	91.214,55	998	14.404,65	424	5.962,54	190	2.733,02	8.254	114.314,76
20,01 - 30,00	1.252	30.743,30	412	10.354,67	95	2.312,40	50	1.223,57	1.809	44.633,94
30,01 - 50,00	628	23.907,19	346	13.451,16	39	1.453,13	34	1.281,39	1.047	40.092,87
50,01 - 100,00	264	18.049,22	306	22.037,99	13	979,87	26	1.756,35	609	42.823,43
OLTRE 100,00	86	15.937,78	509	296.650,80	4	934,00	9	1.433,24	608	314.955,82
TOTALE	291.699	724.392,91	13.878	383.632,69	3.061	22.385,61	5.234	18.843,01	313.872	1.149.254,22

Tav. 2 — Aziende per forma di conduzione e titolo di possesso dei terreni

Superficie in ettari

FORME DI CONDUZIONE	T O T A L E				SOLO PROPRIETÀ		SOLO AFFITTO		PARTE IN PROPRIETÀ E PARTE IN AFFITTO			
	Aziende	Superficie			Aziende	Superficie	Aziende	Superficie	Aziende	Superficie		
		proprietà	affitto	Totale						proprietà	affitto	Totale

A - SUPERFICIE TOTALE

CONDUZIONE DIRETTA DEL COLTIVATORE	291.699	557.288,11	167.104,80	724.392,91	195.044	461.001,48	48.198	77.368,56	47.938	96.286,63	89.736,24	186.022,87
CONDUZIONE CON SALARIATI E/O COMPARTICIPANTI	13.878	374.723,35	8.909,34	383.632,69	12.894	366.611,44	514	5.231,70	454	8.111,91	3.677,64	11.789,55
CONDUZIONE A COLONIA PARZIARIA APPODERATA	3.061	20.427,82	1.957,79	22.385,61	2.760	20.222,83	242	1.722,16	59	204,99	235,63	440,62
ALTRA FORMA DI CONDUZIONE	5.234	18.265,96	577,05	18.843,01	4.943	18.113,02	218	381,27	71	152,94	195,78	348,72
TOTALE	313.872	970.705,24	178.548,98	1.149.254,22	215.641	865.948,77	49.172	84.703,69	48.522	104.756,47	93.845,29	198.601,76

B - SUPERFICIE AGRICOLA UTILIZZATA (SAU)

CONDUZIONE DIRETTA DEL COLTIVATORE	291.699	457.415,33	152.397,11	609.812,44	194.240	373.757,29	48.634	70.528,36	46.802	83.658,04	81.868,75	165.526,79
CONDUZIONE CON SALARIATI E/O COMPARTICIPANTI	13.878	144.816,09	6.970,02	151.786,11	12.073	139.333,37	517	3.739,69	406	5.482,72	3.230,33	8.713,05
CONDUZIONE A COLONIA PARZIARIA APPODERATA	3.061	17.697,59	1.718,56	19.416,15	2.760	17.506,58	244	1.500,98	57	191,01	217,58	408,59
ALTRA FORMA DI CONDUZIONE	5.234	13.711,84	524,15	14.235,99	4.928	13.584,36	218	350,90	67	127,48	173,25	300,73
TOTALE	313.872	633.640,85	161.609,84	795.250,69	214.001	544.181,60	49.613	76.119,93	47.332	89.459,25	85.489,91	174.949,16

Tav. 3 — Ripartizione della superficie aziendale secondo l'utilizzazione dei terreni, per classe di superficie totale
Superficie in ettari

CLASSI DI SUPERFICIE TOTALE <i>Ettari</i>	SUPERFICIE AGRICOLA UTILIZZATA (SAU)					SUPERFICIE A BOSCHI	ALTRA SUPERFICIE
	Seminativi	Coltivazioni permanenti		Prati permanent e pascoli	Totale		
		legnose agrarie	altre				
FINO A 1,00	36.512,10	26.000,49	693,01	1.681,21	64.886,81	1.804,97	4.645,41
1,01 - 2,00	56.016,47	34.331,60	1.526,08	4.385,50	96.259,65	4.319,14	8.696,18
2,01 - 3,00	51.040,72	26.488,59	1.496,10	5.297,58	84.322,99	4.989,25	8.616,25
3,01 - 5,00	76.268,78	30.972,92	2.301,98	10.220,82	119.764,50	8.851,38	12.680,66
5,01 - 10,00	96.912,76	27.329,12	2.966,13	16.900,61	144.108,62	13.896,41	14.591,18
10,01 - 20,00	58.259,36	14.669,76	2.189,53	16.500,13	91.618,78	13.672,82	9.023,16
20,01 - 30,00	17.992,65	5.547,23	981,71	8.442,27	32.963,86	7.913,54	3.756,54
30,01 - 50,00	13.438,75	4.462,75	890,51	8.848,95	27.640,96	9.232,01	3.219,90
50,01 - 100,00	10.687,22	4.101,25	940,78	12.036,12	27.765,37	11.362,21	3.695,85
OLTRE 100,00	14.378,85	4.608,74	2.977,75	83.953,81	105.919,15	182.719,57	26.317,10
TOTALE	431.507,66	178.512,45	16.963,58	168.267,00	795.250,69	258.761,30	95.242,23

Tav. 4 — Aziende con bovini, per forma di conduzione e numero di capi

NUMERO DI CAPI	CONDUZIONE DIRETTA DEL COLTIVATORE		CONDUZIONE CON SALARIATI E/O COMPARTICIPANTI (in economia)		CONDUZIONE A COLONIA PARZIARIA APPODERATA (mezzadria)		ALTRA FORMA DI CONDUZIONE		T O T A L E	
	Aziende	Capi	Aziende	Capi	Aziende	Capi	Aziende	Capi	Aziende	Capi
	1 - 2	42.237	63.202	431	662	618	1.041	353	561	43.639
3 - 5	26.727	100.251	332	1.275	746	2.867	209	766	28.014	105.159
6 - 10	9.546	70.590	195	1.483	601	4.626	85	630	10.427	77.329
11 - 20	2.338	33.442	119	1.795	176	2.546	19	267	2.652	38.050
21 - 50	480	14.822	113	3.774	33	883	7	207	633	19.686
51 - 100	165	12.383	69	5.271	4	278	4	302	242	18.234
101 - 500	58	9.121	84	16.394	1	190	1	180	144	25.885
OLTRE 500	—	—	10	11.086	—	—	—	—	10	11.086
TOTALE	81.551	303.811	1.353	41.740	2.179	12.431	678	2.913	85.761	360.895

Tav. 5 — Giornate di lavoro prestate dalle varie categorie di manodopera agricola, per forma di conduzione delle aziende

FORME DI CONDUZIONE	AZIENDE	GIORNATE DI LAVORO PRESTATE DA						Totale
		Conduttori	Familiari del conduttore	Dirigenti e impiegati	Salariati fissi	Braccianti e giornalieri	Coloni impropri	
CONDUZIONE DIRETTA DEL COLTIVATORE	291.699	31.236.917	29.278.463	10.969	317.586	5.928.353	81.098	66.853.386
CONDUZIONE CON SALA- RIATI E/O COMPARTE- CIPANTI	13.878	454.332	97.874	71.630	820.220	2.359.181	78.188	3.881.425
CONDUZIONE A COLONIA PARZIARIA APPODERATA	3.061	552.882	687.337	785	7.040	71.534	41.111	1.360.689
ALTRA FORMA DI CON- DUZIONE	5.234	127.011	58.444	1.025	5.285	41.037	759.993	992.795
TOTALE	313.872	32.371.142	30.122.118	84.409	1.150.131	8.400.105	960.390	73.088.295

TAVOLE ANALITICHE

DATI REGIONALI

Tav. 6 - Aziende per forma di conduzione, classe di Superficie A -

superficie totale e titolo di possesso della superficie totale in ettari TOTALE

Table with multiple columns: FORME DI CONDUZIONE, CLASSI DI SUPERFICIE TOTALE (Ettari), AZIENDE, Superficie (proprietà, affitto, Totale), SOLO PROPRIETÀ, SOLO AFFITTO, PARTE IN PROPRIETÀ E PARTE IN AFFITTO, FORME DI CONDUZIONE, CLASSI DI SUPERFICIE TOTALE (Ettari). It details agricultural land management statistics for Campania.

Segue Tav. 7 - Aziende per forma di conduzione, classe di superficie Superficie D -

Table with columns: FORME DI CONDUZIONE, CLASSI DI SUPERFICIE TOTALE, Aziende, Superficie agricola utilizzata (SAU) (proprietà, affitto, Totale), SOLO PROPRIETÀ, Aziende, Superficie agricola utilizzata (SAU). Rows include various agricultural forms like CONDUZIONE DIRETTA DEL COLTIVATORE, CONDUZIONE CON SALARIATI, etc.

totale e titolo di possesso della superficie agricola utilizzata (SAU) in ettari PIANURA

Table with columns: SOLO AFFITTO, PARTE IN PROPRIETÀ E PARTE IN AFFITTO, SOLO PROPRIETÀ, FORME DI CONDUZIONE, CLASSI DI SUPERFICIE TOTALE, Aziende, Superficie agricola utilizzata (SAU) (proprietà, affitto, Totale). Rows include various agricultural forms like CONDUZIONE DIRETTA DEL COLTIVATORE, CONDUZIONE CON SALARIATI, etc.

Tav. 8 — Aziende per frammentazione in corpi di terreno

Superficie in ettari

CLASSI DI SUPERFICIE TOTALE Ettari	AZIENDE COSTITUITE DA UN UNICO CORPO		AZIENDE I CUI TERRENI SONO FRAMMENTATI IN CORPI						
			2 — 3		4 — 5		oltre 5		
			Aziende	Superficie	Aziende	Superficie	Aziende	Superficie	Aziende
CLASSI DI SUPERFICIE AGRICOLA UTILIZZATA Ettari									
FORME DI CONDUZIONE ZONE ALTIMETRICHE									
PER CLASSE DI SUPERFICIE TOTALE									
FINO A 1,00	86.961	42.678,42	38.235	24.927,73	4.090	3.031,46	946	699,58	
1,01 - 2,00	25.134	37.523,25	33.468	50.711,12	10.019	15.736,53	3.292	5.304,07	
2,01 - 3,00	9.752	24.757,57	16.588	42.066,92	7.939	20.276,76	4.195	10.827,24	
3,01 - 5,00	7.500	29.724,78	13.264	52.118,85	8.465	33.416,89	6.507	26.036,02	
5,01 - 10,00	5.234	36.914,14	7.752	53.934,37	5.602	39.011,29	6.065	42.736,41	
10,01 - 20,00	1.947	27.308,08	2.440	33.573,14	1.747	24.316,90	2.120	29.116,64	
20,01 - 30,00	454	11.276,15	533	13.127,42	366	8.965,68	456	11.264,69	
30,01 - 50,00	308	11.756,40	289	11.110,04	192	7.366,26	258	9.860,17	
50,01 - 100,00	195	13.475,62	173	12.164,92	96	6.923,12	145	10.259,77	
OLTRE 100,00	186	87.350,48	134	63.579,31	84	26.119,26	204	137.906,77	
T O T A L E	137.671	322.764,89	112.876	357.313,82	38.600	185.164,15	24.188	284.011,36	
PER CLASSE DI SUPERFICIE AGRICOLA UTILIZZATA									
FINO A 1,00	92.434	82.135,50	46.093	60.253,39	7.100	15.205,40	2.532	25.795,29	
1,01 - 2,00	23.588	39.889,13	32.234	56.836,94	10.646	21.800,66	4.246	10.744,23	
2,01 - 3,00	8.710	24.971,48	14.708	42.145,71	7.453	22.708,67	4.289	14.316,05	
3,01 - 5,00	6.462	28.880,30	11.165	49.722,60	7.142	32.877,88	5.879	28.145,96	
5,01 - 10,00	4.253	33.994,72	6.115	50.574,46	4.458	35.508,20	4.962	42.894,29	
10,01 - 20,00	1.505	24.494,21	1.808	28.434,57	1.332	23.034,02	1.597	28.056,08	
20,01 - 30,00	298	9.443,92	369	10.717,06	255	7.522,50	323	11.845,14	
30,01 - 50,00	208	11.209,23	206	10.239,67	117	6.851,11	158	10.307,85	
50,01 - 100,00	130	14.745,81	119	11.146,50	66	7.758,85	100	11.039,01	
OLTRE 100,00	83	53.000,59	59	37.242,92	31	11.896,86	102	100.867,46	
T O T A L E	137.671	322.764,89	112.876	357.313,82	38.600	185.164,15	24.188	284.011,36	
PER FORMA DI CONDUZIONE									
CONDUZIONE DIRETTA DEL COLTIVATORE	126.812	193.605,46	105.494	257.219,72	36.256	141.704,77	22.618	131.862,96	
-SU TERRENI IN PROPRIETA'	86.820	131.495,59	70.178	164.595,91	24.214	88.788,76	13.832	76.121,22	
-SU TERRENI IN AFFITTO	35.498	48.541,89	11.145	22.613,92	1.185	4.152,76	370	2.059,99	
-SU TERRENI PARTE IN PROPRIETA' E PARTE IN AFFITTO	4.494	13.567,98	24.171	70.009,89	10.857	48.763,25	8.416	53.681,75	
CONDUZIONE CON SALARIATI E/O COMPARTICIPANTI	6.249	110.788,05	4.770	87.396,87	1.651	37.953,47	1.192	147.494,30	
-SU TERRENI IN PROPRIETA'	5.842	107.401,45	4.439	83.314,93	1.528	35.854,42	1.085	140.040,64	
-SU TERRENI IN AFFITTO	364	2.483,23	106	1.275,12	33	868,02	11	605,33	
-SU TERRENI PARTE IN PROPRIETA' E PARTE IN AFFITTO	43	903,37	225	2.806,82	90	1.231,03	96	6.848,33	
TOTALE COND. DIRETTA E COND. CON SALARIATI E/O COMPARTICIPANTI	133.061	304.393,51	110.264	344.616,59	37.907	179.658,24	23.810	279.357,26	
-SU TERRENI IN PROPRIETA'	92.662	238.897,04	74.617	247.910,84	25.742	124.643,18	14.917	216.161,86	
-SU TERRENI IN AFFITTO	35.862	51.025,12	11.251	23.889,04	1.218	5.020,78	381	2.665,32	
-SU TERRENI PARTE IN PROPRIETA' E PARTE IN AFFITTO	4.537	14.471,35	24.396	72.816,71	10.947	49.994,28	8.512	60.530,08	
CONDUZIONE A COLONIA PARZIARIA APPODERATA	1.828	12.760,97	879	6.384,73	224	1.834,73	130	1.405,18	
ALTRA FORMA DI CONDUZIONE	2.782	5.610,41	1.733	6.312,50	469	3.671,18	248	3.248,92	
T O T A L E	137.671	322.764,89	112.876	357.313,82	38.600	185.164,15	24.188	284.011,36	
PER ZONA ALTIMETRICA									
MONTAGNA	19.992	86.710,92	27.720	123.698,98	12.614	67.540,26	9.527	141.234,24	
COLLINA	75.171	165.219,63	62.005	174.865,92	22.368	100.969,82	13.753	135.870,90	
PIANURA	42.508	70.834,34	23.151	58.748,92	3.618	16.654,07	908	6.906,22	
T O T A L E	137.671	322.764,89	112.876	357.313,82	38.600	185.164,15	24.188	284.011,36	

Tav. 9 — Ripartizione della superficie aziendale secondo l'utilizzazione dei terreni

Superficie in ettari

CLASSI DI SUPERFICIE TOTALE Ettari	SUPERFICIE AGRICOLA UTILIZZATA (SAU)					SUPERFICIE A BOSCHI	ALTRA SUPERFICIE
	CLASSI DI SUPERFICIE AGRICOLA UTILIZZATA Ettari	Seminativi	Coltivazioni permanenti		Prati permanenti e pascoli		
			legnose agrarie	altre			
FORME DI CONDUZIONE ZONE ALTIMETRICHE							
PER CLASSE DI SUPERFICIE TOTALE							
FINO A 1,00	36.512,10	26.000,49	693,01	1.681,21	64.886,81	1.804,97	4.645,41
1,01 - 2,00	56.016,47	34.331,60	1.526,08	4.385,50	96.259,65	4.319,14	8.696,18
2,01 - 3,00	51.040,72	26.488,59	1.496,10	5.297,58	84.322,99	4.989,25	8.616,25
3,01 - 5,00	76.268,78	30.972,92	2.301,98	10.220,82	119.764,50	8.851,38	12.680,66
5,01 - 10,00	96.912,76	27.329,12	2.966,13	16.900,61	144.108,62	13.896,41	14.591,18
10,01 - 20,00	58.259,36	14.669,76	2.189,53	16.500,13	91.618,78	13.672,82	9.023,16
20,01 - 30,00	17.992,65	5.547,23	981,71	8.442,27	32.963,86	7.913,54	3.756,54
30,01 - 50,00	13.438,75	4.462,75	890,51	8.848,95	27.640,96	9.232,01	3.219,90
50,01 - 100,00	10.687,22	4.101,25	940,78	12.036,12	27.765,37	11.362,21	3.695,85
OLTRE 100,00	14.378,85	4.608,74	2.977,75	83.953,81	105.919,15	182.719,57	26.317,10
T O T A L E	431.507,66	178.512,45	16.963,58	168.267,00	795.250,69	258.761,30	95.242,23
PER CLASSE DI SUPERFICIE AGRICOLA UTILIZZATA							
FINO A 1,00	41.955,48	31.306,19	1.057,86	2.256,96	76.576,49	84.909,65	21.903,44
1,01 - 2,00	61.466,11	37.352,12	2.004,81	5.391,98	106.215,02	10.389,05	12.666,89
2,01 - 3,00	53.657,95	27.021,51	1.804,56	6.106,12	88.590,14	7.088,78	8.462,99
3,01 - 5,00	76.787,95	29.430,48	2.535,42	11.139,03	119.892,88	9.835,80	9.898,06
5,01 - 10,00	92.392,57	24.609,05	2.781,28	17.109,61	136.892,51	15.891,09	10.188,07
10,01 - 20,00	53.642,69	13.023,82	2.174,20	16.569,12	85.409,83	12.263,17	6.345,88
20,01 - 30,00	16.372,51	4.878,46	867,64	8.331,39	30.450,00	6.435,08	2.643,54
30,01 - 50,00	12.808,09	3.909,55	661,29	8.960,25	26.339,18	9.375,37	2.893,31
50,01 - 100,00	10.194,98	3.854,51	1.036,54	14.124,58	29.210,61	11.101,90	4.377,66
OLTRE 100,00	12.229,33	3.126,76	2.039,98	78.277,96	95.674,03	91.471,41	15.862,39
T O T A L E	431.507,66	178.512,45	16.963,58	168.267,00	795.250,69	258.761,30	95.242,23
PER FORMA DI CONDUZIONE							
CONDUZIONE DIRETTA DEL COLTIVATORE	379.606,25	148.016,88	10.101,07	72.088,24	609.812,44	55.937,43	58.643,04
-SU TERRENI IN PROPRIETA'	219.575,05	98.704,21	8.301,33	46.098,52	372.679,11	44.187,74	44.134,63
-SU TERRENI IN AFFITTO	42.295,06	22.152,94	415,86	5.074,47	69.938,33	3.431,64	3.998,59
-SU TERRENI PARTE IN PROPRIETA' E PARTE IN AFFITTO	117.736,14	27.159,73	1.383,88	20.915,25	167.195,00	8.318,05	10.509,82
CONDUZIONE CON SALARIATI E/O COMPARTICIPANTI	30.655,89	23.322,60	6.509,10	91.298,52	151.786,11	198.565,54	33.281,04
-SU TERRENI IN PROPRIETA'	25.811,89	21.331,50	6.064,29	86.040,33	139.248,01	194.939,15	32.424,28
-SU TERRENI IN AFFITTO	1.958,16	787,28	75,25	908,62	3.729,31	1.178,19	324,20
-SU TERRENI PARTE IN PROPRIETA' E PARTE IN AFFITTO	2.885,84	1.203,82	369,56	4.349,57	8.808,79	2.448,20	532,56
TOTALE COND. DIRETTA E COND. CON SALARIATI E/O COMPARTICIPANTI	410.262,14	171.339,48	16.610,17	163.386,76	761.598,55	254.502,97	91.924,08
-SU TERRENI IN PROPRIETA'	245.386,94	120.035,71	14.365,62	132.138,85	511.927,12	239.126,89	76.558,91
-SU TERRENI IN AFFITTO	44.253,22	22.940,22	491,11	5.983,09	73.667,64	4.609,83	4.322,79
-SU TERRENI PARTE IN PROPRIETA' E PARTE IN AFFITTO	120.621,98	28.363,55	1.753,44	25.264,82	176.003,79	10.766,25	11.042,38
CONDUZIONE A COLONIA PARZIARIA APPODERATA	13.871,28	3.122,68	89,40	2.332,79	19.416,15	1.487,58	1.481,88
ALTRA FORMA DI CONDUZIONE	7.374,24	4.050,29	264,01	2.547,45	14.235,99	2.770,75	1.836,27
T O T A L E	431.507,66	178.512,45	16.963,58	168.267,00	795.250,69	258.761,30	95.242,23
PER ZONA ALTIMETRICA							
MONTAGNA	143.754,88	29.414,74	7.169,32	86.970,83	267.309,77	118.469,09	33.405,54
COLLINA	200.444,69	109.894,54	9.033,58	70.081,79	389.454,60	133.006,11	54.465,56
PIANURA	87.308,09	39.203,17	760,68	11.214,38	138.486,32	7.286,10	7.371,13
T O T A L E	431.507,66	178.512,45	16.963,58	168.267,00	795.250,69	258.761,30	95.242,23

Tav. 10 — Aziende con seminativi, per principali coltivazioni

Superficie in ettari

CLASSI DI SUPERFICIE TOTALE Ettari CLASSI DI SUPERFICIE AGRICOLA UTILIZZATA Ettari FORME DI CONDUZIONE ZONE ALTIMETRICHE	C E R E A L I				COLTIVAZIONI ORTIVE		COLTIVAZIONI FORAGGERE AVVICENDATE	
	Totale		di cui frumento		Aziende	Superficie a coltivazioni ortive	Aziende	Superficie a coltivazioni foraggere avvicendate
	Aziende	Superficie a cereali	Aziende	Superficie a frumento				
PER CLASSE DI SUPERFICIE TOTALE								
FINO A 1,00	39.178	12.985,53	32.120	9.825,01	41.094	10.138,78	12.698	3.548,29
1,01 - 2,00	39.941	25.687,82	35.529	19.450,67	23.488	8.366,80	18.559	8.869,79
2,01 - 3,00	25.986	25.570,43	24.386	19.336,12	12.984	4.519,99	15.052	10.614,90
3,01 - 5,00	26.914	40.011,10	25.838	29.637,67	12.820	4.417,62	18.181	18.894,44
5,01 - 10,00	19.951	52.008,01	19.381	37.915,23	9.731	4.711,95	15.045	26.278,20
10,01 - 20,00	6.502	32.546,45	6.361	23.724,91	3.173	2.159,88	4.989	14.998,25
20,01 - 30,00	1.242	10.295,90	1.209	7.715,38	648	765,25	934	4.254,38
30,01 - 50,00	670	7.634,23	628	5.706,72	333	755,57	479	3.266,54
50,01 - 100,00	318	5.224,02	302	3.846,16	163	694,62	245	3.030,06
OLTRE 100,00	194	5.630,76	184	4.117,39	111	1.199,50	155	5.133,34
T O T A L E	160.896	217.594,25	146.338	161.275,26	104.545	37.729,96	86.337	98.890,19
PER CLASSE DI SUPERFICIE AGRICOLA UTILIZZATA								
FINO A 1,00	46.299	15.834,39	38.259	11.991,05	45.385	10.800,70	14.983	4.241,34
1,01 - 2,00	41.572	28.783,38	37.821	21.835,61	23.772	8.462,86	20.188	10.058,09
2,01 - 3,00	24.921	27.148,68	23.580	20.486,27	12.236	4.397,61	15.241	11.465,53
3,01 - 5,00	24.252	40.119,32	23.384	29.625,19	11.594	4.437,10	17.262	19.607,55
5,01 - 10,00	16.783	49.670,42	16.395	36.095,15	8.153	4.357,34	13.112	25.280,29
10,01 - 20,00	5.206	29.900,40	5.111	21.846,29	2.473	2.041,78	4.094	13.781,12
20,01 - 30,00	971	9.349,62	942	6.958,47	489	750,97	758	3.923,49
30,01 - 50,00	519	7.091,11	491	5.341,97	231	741,84	387	3.037,54
50,01 - 100,00	256	4.987,55	241	3.532,04	139	629,35	210	3.043,79
OLTRE 100,00	117	4.709,38	114	3.563,22	73	1.110,41	102	4.451,45
T O T A L E	160.896	217.594,25	146.338	161.275,26	104.545	37.729,96	86.337	98.890,19
PER FORMA DI CONDUZIONE								
CONDUZIONE DIRETTA DEL COLTIVATORE	150.431	193.527,61	136.621	143.533,60	99.638	33.894,89	80.579	83.348,81
-SU TERRENI IN PROPRIETA'	99.129	113.707,37	91.005	85.997,97	58.900	18.451,03	50.741	47.711,84
-SU TERRENI IN AFFITTO	17.788	16.389,52	14.568	12.174,55	20.031	8.251,76	7.589	6.636,62
-SU TERRENI PARTE IN PROPRIETA' E PARTE IN AFFITTO	33.514	63.430,72	31.048	45.361,08	20.707	7.192,10	22.249	29.000,35
CONDUZIONE CON SALARIATI E/O COMPARTICIPANTI	4.535	12.162,46	4.084	8.910,12	2.859	3.277,77	2.160	9.630,42
-SU TERRENI IN PROPRIETA'	4.149	10.184,69	3.784	7.442,24	2.501	2.687,35	1.971	8.415,86
-SU TERRENI IN AFFITTO	162	670,97	115	526,81	205	307,78	70	466,79
-SU TERRENI PARTE IN PROPRIETA' E PARTE IN AFFITTO	224	1.306,80	185	941,07	153	282,64	119	747,77
TOTALE COND. DIRETTA E COND. CON SALARIATI E/O COMPARTICIPANTI	154.966	205.690,07	140.705	152.443,72	102.497	37.172,66	82.739	92.979,23
-SU TERRENI IN PROPRIETA'	103.278	123.892,06	94.789	93.440,21	61.401	21.138,38	52.712	56.127,70
-SU TERRENI IN AFFITTO	17.950	17.060,49	14.683	12.701,36	20.236	8.559,54	7.659	7.103,41
-SU TERRENI PARTE IN PROPRIETA' E PARTE IN AFFITTO	33.738	64.737,52	31.233	46.302,15	20.860	7.474,74	22.368	29.748,12
CONDUZIONE A COLONIA PARZIARIA APPODERATA	2.502	7.418,21	2.423	5.513,86	1.201	353,61	1.932	4.330,89
ALTRA FORMA DI CONDUZIONE	3.428	4.485,97	3.210	3.317,68	847	203,69	1.666	1.580,07
T O T A L E	160.896	217.594,25	146.338	161.275,26	104.545	37.729,96	86.337	98.890,19
PER ZONA ALTIMETRICA								
MONTAGNA	49.821	90.905,08	47.252	65.689,47	16.928	1.949,33	24.282	28.038,91
COLLINA	85.875	101.141,19	78.288	76.648,91	54.631	11.665,37	50.907	54.505,27
PIANURA	25.200	25.547,98	20.798	18.936,88	32.986	24.115,26	11.148	16.346,01
T O T A L E	160.896	217.594,25	146.338	161.275,26	104.545	37.729,96	86.337	98.890,19

Tav. II - Aziende con coltivazioni legnose agrarie, per principali coltivazioni

Superficie in ettari

CLASSI DI SUPERFICIE TOTALE Ettari	VITE		OLIVO		AGRUMI		FRUTTIFERI	
	Aziende	Superficie a vite	Aziende	Superficie a olivo	Aziende	Superficie ad agrumi	Aziende	Superficie a fruttiferi
CLASSI DI SUPERFICIE AGRICOLA UTILIZZATA Ettari								
FORME DI CONDUZIONE ZONE ALTIMETRICHE								
PER CLASSE DI SUPERFICIE TOTALE								
FINO A 1,00	41.220	10.305,88	20.744	6.525,67	6.416	1.607,77	20.206	7.498,41
1,01 - 2,00	30.532	11.942,99	18.132	9.983,29	2.353	1.373,45	13.509	10.954,21
2,01 - 3,00	19.578	8.562,08	11.795	8.646,98	1.044	826,82	6.754	8.396,64
3,01 - 5,00	20.522	9.008,76	12.272	11.569,41	869	906,48	5.491	9.433,31
5,01 - 10,00	15.216	6.614,01	8.189	11.405,18	557	755,05	3.459	8.482,98
10,01 - 20,00	4.728	2.512,16	2.791	6.493,46	328	743,32	1.208	4.861,18
20,01 - 30,00	890	615,40	603	2.383,84	94	348,15	321	2.157,06
30,01 - 50,00	453	511,99	366	2.181,55	48	175,99	185	1.581,48
50,01 - 100,00	217	537,60	206	1.785,16	36	115,67	125	1.654,29
OLTRE 100,00	114	283,57	145	2.234,59	26	167,83	94	1.862,81
T O T A L E	133.470	50.894,44	75.243	63.209,13	11.771	7.020,53	51.352	56.882,37
PER CLASSE DI SUPERFICIE AGRICOLA UTILIZZATA								
FINO A 1,00	49.138	12.595,56	25.970	8.509,24	6.923	1.775,01	22.371	8.353,08
1,01 - 2,00	30.945	12.643,02	19.077	11.695,84	2.318	1.460,46	13.484	11.468,59
2,01 - 3,00	18.337	8.369,29	10.984	9.346,27	914	816,13	6.247	8.426,72
3,01 - 5,00	17.810	8.154,02	10.141	10.974,05	745	841,43	4.929	9.409,28
5,01 - 10,00	12.443	5.586,92	6.263	10.217,71	471	701,19	2.848	8.027,53
10,01 - 20,00	3.638	1.967,05	1.967	5.581,09	254	726,65	965	4.702,86
20,01 - 30,00	632	449,40	415	2.071,33	70	319,91	233	1.994,58
30,01 - 50,00	320	499,82	215	1.688,49	33	130,37	140	1.588,45
50,01 - 100,00	146	464,73	138	1.757,71	28	144,91	87	1.474,46
OLTRE 100,00	61	164,63	73	1.367,40	15	104,47	48	1.436,82
T O T A L E	133.470	50.894,44	75.243	63.209,13	11.771	7.020,53	51.352	56.882,37
PER FORMA DI CONDUZIONE								
CONDUZIONE DIRETTA DEL COLTIVATORE	125.320	45.888,25	67.315	48.725,17	10.307	5.382,27	47.744	47.692,63
-SU TERRENI IN PROPRIETA'	88.827	32.059,48	52.943	38.085,52	6.864	3.320,82	28.411	25.010,64
-SU TERRENI IN AFFITTO	11.671	5.636,40	3.553	3.035,87	2.325	1.402,38	11.102	12.025,28
-SU TERRENI PARTE IN PROPRIETA' E PARTE IN AFFITTO	24.822	8.192,37	10.819	7.603,78	1.118	659,07	8.231	10.656,71
CONDUZIONE CON SALARIATI E/O COMPARTECIPANTI	4.742	3.112,04	5.527	10.859,78	1.190	1.394,35	2.604	7.803,32
-SU TERRENI IN PROPRIETA'	4.388	2.860,35	5.242	10.116,69	1.107	1.288,08	2.394	6.922,35
-SU TERRENI IN AFFITTO	138	98,00	87	238,12	57	65,19	114	385,47
-SU TERRENI PARTE IN PROPRIETA' E PARTE IN AFFITTO	216	153,69	198	504,97	26	41,08	96	495,50
TOTALE COND. DIRETTA E COND. CON SALARIATI E/O COMPARTICIPANTI	130.062	49.000,29	72.842	59.584,95	11.497	6.776,62	50.348	55.495,95
-SU TERRENI IN PROPRIETA'	93.215	34.919,83	58.185	48.202,21	7.971	4.608,90	30.805	31.932,99
-SU TERRENI IN AFFITTO	11.809	5.734,40	3.640	3.273,99	2.382	1.467,57	11.216	12.410,75
-SU TERRENI PARTE IN PROPRIETA' E PARTE IN AFFITTO	25.038	8.346,06	11.017	8.108,75	1.144	700,15	8.327	11.152,21
CONDUZIONE A COLONIA PARZIARIA AFFODERATA	1.458	970,96	867	1.412,04	149	126,71	420	592,40
ALTRA FORMA DI CONDUZIONE	1.950	923,19	1.534	2.212,14	125	117,20	584	794,02
T O T A L E	133.470	50.894,44	75.243	63.209,13	11.771	7.020,53	51.352	56.882,37
PER ZONA ALTIMETRICA								
MONTAGNA	37.362	10.930,06	18.618	11.453,13	120	74,97	7.003	6.886,76
COLLINA	85.640	35.643,62	53.586	48.559,05	7.753	3.393,46	25.616	22.032,55
PIANURA	10.468	4.320,76	3.039	3.196,95	3.898	3.552,10	18.733	27.963,06
T O T A L E	133.470	50.894,44	75.243	63.209,13	11.771	7.020,53	51.352	56.882,37

Tav. 13 — Giornate di lavoro prestate dalle varie categorie di manodopera agricola

CLASSI DI SUPERFICIE TOTALE Ettari	AZIENDE	GIORNATE DI LAVORO PRESTATE DA						Totale
		Conduttori	Familiari del conduttore	Dirigenti e impiegati	Salarjati fissi	Braccianti e giornalieri	Colonj impropri	
CLASSI DI SUPERFICIE AGRICOLA UTILIZZATA Ettari								
FORME DI CONDUZIONE ZONE ALTIMETRICHE								
PER CLASSE DI SUPERFICIE TOTALE								
SENZA TERRENO AGRARIO	537	74.526	21.573	315	10.675	11.353	160	118.602
FINO A 1,00	130.232	9.286.768	6.296.091	1.643	37.507	1.364.016	141.728	17.127.753
1,01 - 2,00	71.913	7.367.984	6.498.563	1.350	60.303	1.459.286	162.737	15.550.223
2,01 - 3,00	38.474	4.614.044	4.294.512	1.330	59.154	939.434	104.656	10.013.130
3,01 - 5,00	35.736	4.992.153	5.158.154	3.351	91.355	1.084.650	126.485	11.456.148
5,01 - 10,00	24.653	4.023.848	5.012.111	6.185	148.664	1.203.493	173.836	10.568.137
10,01 - 20,00	8.254	1.445.159	2.074.487	7.377	166.935	835.756	84.808	4.614.522
20,01 - 30,00	1.809	298.089	439.095	4.715	101.709	349.460	29.921	1.222.989
30,01 - 50,00	1.047	155.451	219.424	10.380	99.326	287.425	27.555	799.561
50,01 - 100,00	609	71.481	84.162	12.427	132.397	325.444	39.037	664.948
OLTRE 100,00	608	41.639	23.946	35.336	242.106	539.788	69.467	952.282
T O T A L E	313.872	32.371.142	30.122.118	84.409	1.150.131	8.400.105	960.390	73.088.295
PER CLASSE DI SUPERF. AGR. UTILIZ.								
SENZA SUP. AGR. UTILIZZATA	2.926	115.500	27.195	5.023	40.664	92.575	1.175	282.132
FINO A 1,00	145.770	10.360.583	7.085.026	1.724	50.941	1.618.760	165.843	19.282.877
1,01 - 2,00	70.714	7.610.188	6.821.762	1.362	79.157	1.552.751	180.351	16.245.571
2,01 - 3,00	35.160	4.531.181	4.327.727	1.450	62.919	942.592	109.880	9.975.749
3,01 - 5,00	30.648	4.657.995	4.983.508	5.625	99.767	1.049.675	130.810	10.927.580
5,01 - 10,00	19.788	3.478.928	4.518.815	6.001	154.778	1.143.278	151.169	9.452.969
10,01 - 20,00	6.242	1.190.373	1.740.923	9.260	164.898	742.724	77.806	3.925.984
20,01 - 30,00	1.245	230.802	355.022	5.934	91.521	289.895	31.532	1.004.706
30,01 - 50,00	689	117.693	177.901	9.871	98.342	291.809	16.722	712.338
50,01 - 100,00	415	52.604	69.845	11.670	139.109	271.519	43.326	588.073
OLTRE 100,00	275	25.295	14.394	26.489	168.035	404.327	51.776	690.316
T O T A L E	313.872	32.371.142	30.122.118	84.409	1.150.131	8.400.105	960.390	73.088.295
PER FORMA DI CONDUZIONE								
CONDUZIONE DIRETTA DEL COLTIVATORE	291.699	31.236.917	29.278.463	10.969	317.586	5.928.353	81.098	66.853.386
-SU TERRENI IN PROPRIETA'	195.044	18.199.440	16.314.013	9.824	213.630	3.917.893	62.358	38.717.158
-SU TERRENI IN AFFITTO	48.198	6.026.665	5.361.870	150	38.548	939.911	11.586	12.378.730
-SU TERRENI PARTE IN PROPRIETA' E PARTE IN AFFITTO	47.938	6.938.262	7.581.507	995	60.558	1.060.141	7.154	15.648.617
COND. CON SALARIATI E/O COMPART.	13.878	454.332	97.874	71.630	820.220	2.359.181	78.188	3.881.425
-SU TERRENI IN PROPRIETA'	12.894	380.158	64.974	61.053	710.590	2.075.525	72.108	3.364.408
-SU TERRENI IN AFFITTO	514	42.472	14.141	3.982	33.625	96.739	1.180	192.139
-SU TERRENI PARTE IN PROPRIETA' E PARTE IN AFFITTO	454	29.736	18.259	6.280	70.790	185.972	4.900	315.937
TOTALE COND. DIRETTA E COND. CON SALARIATI E/O COMPARTICIPANTI	305.577	31.691.249	29.376.337	82.599	1.137.806	8.287.534	159.286	70.734.811
-SU TERRENI IN PROPRIETA'	207.938	18.579.598	16.378.987	70.877	924.220	5.993.418	134.466	42.081.566
-SU TERRENI IN AFFITTO	48.712	6.069.137	5.376.011	4.132	72.173	1.036.650	12.766	12.570.869
-SU TERRENI PARTE IN PROPRIETA' E PARTE IN AFFITTO	48.392	6.967.998	7.599.766	7.275	131.348	1.246.113	12.054	15.964.554
COND. A COLONIA PARZIARIA APPODERATA	3.061	552.882	687.337	785	7.040	71.534	41.111	1.360.689
ALTRA FORMA DI CONDUZIONE	5.234	127.011	58.444	1.025	5.285	41.037	759.993	992.795
T O T A L E	313.872	32.371.142	30.122.118	84.409	1.150.131	8.400.105	960.390	73.088.295
PER ZONA ALTIMETRICA								
MONTAGNA	69.964	6.606.292	6.656.137	10.346	198.260	1.291.219	294.678	15.056.932
COLLINA	173.565	17.002.845	15.423.847	40.550	543.731	4.100.293	579.694	37.690.960
PIANURA	70.343	8.762.005	8.042.134	33.513	408.140	3.008.593	86.018	20.340.403
T O T A L E	313.872	32.371.142	30.122.118	84.409	1.150.131	8.400.105	960.390	73.088.295

Tav. 14 - Aziende secondo la classe di età del conduttore

CLASSI DI SUPERFICIE TOTALE <i>Ettari</i> CLASSI DI SUPERFICIE AGRICOLA UTILIZZATA <i>Ettari</i> FORME DI CONDUZIONE ZONE ALTIMETRICHE	CLASSI DI ETÀ DEL CONDUTTORE (anni)							
	14 - 34	35 - 40	41 - 45	46 - 50	51 - 55	56 - 60	61 - 65	oltre 65
PER CLASSE DI SUPERFICIE TOTALE								
SENZA TERRENO AGRARIO	67	94	70	65	54	69	52	66
FINO A 1,00	9.579	14.507	16.357	18.212	13.300	17.657	15.507	25.113
1,01 - 2,00	4.522	7.398	8.783	10.066	7.369	10.530	9.336	13.849
2,01 - 3,00	2.393	3.963	4.721	5.368	4.021	5.815	4.883	7.310
3,01 - 5,00	2.129	3.618	4.513	5.284	3.747	5.427	4.598	6.420
5,01 - 10,00	1.439	2.692	3.132	3.584	2.521	3.756	3.123	4.406
10,01 - 20,00	499	896	1.104	1.242	857	1.219	1.016	1.421
20,01 - 30,00	116	154	257	253	175	267	249	338
30,01 - 50,00	56	100	136	145	115	164	135	196
50,01 - 100,00	41	53	82	92	71	92	56	122
OLTRE 100,00	45	78	92	104	77	73	45	94
T O T A L E	20.946	33.553	39.247	44.415	32.307	45.069	39.000	59.335
PER CLASSE DI SUPERF. AGR. UTILIZ.								
SENZA SUP. AGR. UTILIZZATA	201	317	294	407	331	390	324	662
FINO A 1,00	10.345	15.775	17.946	20.075	14.774	19.900	17.716	29.239
1,01 - 2,00	4.545	7.289	8.659	10.002	7.276	10.414	9.128	13.401
2,01 - 3,00	2.209	3.715	4.477	5.014	3.693	5.318	4.455	6.279
3,01 - 5,00	1.855	3.218	3.948	4.589	3.251	4.687	3.891	5.209
5,01 - 10,00	1.221	2.278	2.644	2.954	2.058	3.027	2.422	3.184
10,01 - 20,00	389	694	880	974	643	958	772	932
20,01 - 30,00	90	115	207	207	123	153	152	198
30,01 - 50,00	36	76	94	95	85	105	80	118
50,01 - 100,00	27	32	58	60	45	78	38	77
OLTRE 100,00	28	44	40	38	28	39	22	36
T O T A L E	20.946	33.553	39.247	44.415	32.307	45.069	39.000	59.335
PER FORMA DI CONDUZIONE								
CONDUZIONE DIRETTA DEL COLTIVATORE	19.411	31.490	36.787	41.516	29.979	42.193	36.561	53.762
-SU TERRENI IN PROPRIETA'	12.211	19.457	22.795	26.635	19.552	28.329	25.120	40.945
-SU TERRENI IN AFFITTO	4.067	6.021	6.697	7.042	5.031	6.371	5.649	7.320
-SU TERRENI PARTE IN PROPRIETA' E PARTE IN AFFITTO	3.068	5.920	7.230	7.775	5.346	7.425	5.742	5.432
COND. CON SALARIATI E/O COMPART.	906	1.186	1.448	1.751	1.466	1.744	1.479	3.898
-SU TERRENI IN PROPRIETA'	846	1.089	1.335	1.628	1.352	1.611	1.368	3.665
-SU TERRENI IN AFFITTO	39	50	58	75	64	68	48	112
-SU TERRENI PARTE IN PROPRIETA' E PARTE IN AFFITTO	19	45	50	47	46	64	62	121
TOTALE COND. DIRETTA E COND. CON SALARIATI E/O COMPARTICIPANTI	20.317	32.676	38.235	43.267	31.445	43.937	38.040	57.660
-SU TERRENI IN PROPRIETA'	13.057	20.546	24.130	28.263	20.904	29.940	26.488	44.610
-SU TERRENI IN AFFITTO	4.106	6.071	6.755	7.117	5.095	6.439	5.697	7.432
-SU TERRENI PARTE IN PROPRIETA' E PARTE IN AFFITTO	3.087	5.965	7.280	7.822	5.392	7.489	5.804	5.553
COND. A COLONIA PARZIARIA APPODERATA	296	414	463	488	320	451	355	274
ALTRA FORMA DI CONDUZIONE	333	463	549	660	542	681	605	1.401
T O T A L E	20.946	33.553	39.247	44.415	32.307	45.069	39.000	59.335
PER ZONA ALTIMETRICA								
MONTAGNA	5.155	7.687	8.546	9.625	6.810	10.046	8.622	13.473
COLLINA	11.033	18.170	21.605	24.319	17.551	24.778	21.845	34.264
PIANURA	4.758	7.696	9.096	10.471	7.946	10.245	8.533	11.598
T O T A L E	20.946	33.553	39.247	44.415	32.307	45.069	39.000	59.335

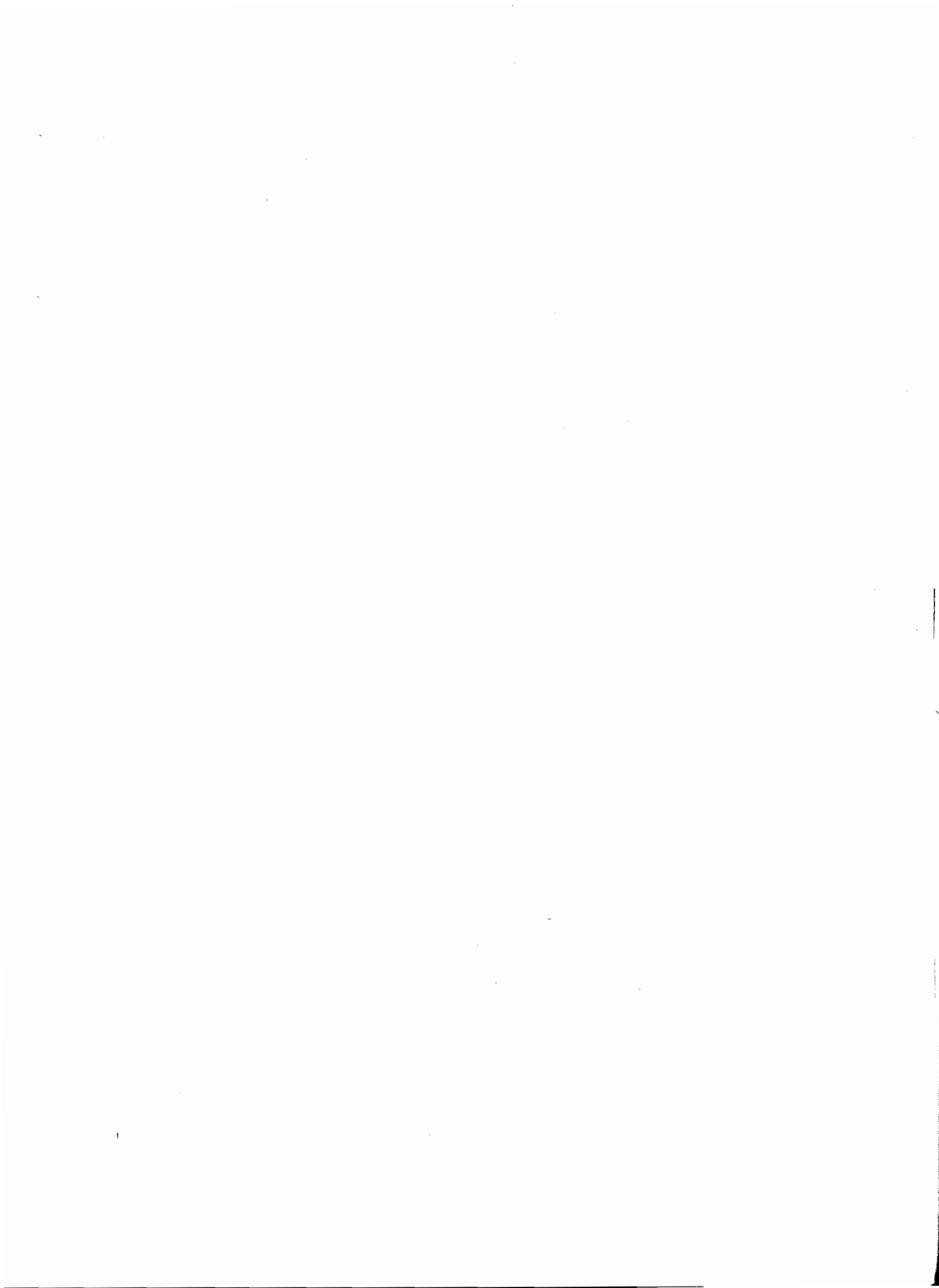
Tav. 15 — Aziende a conduzione diretta del coltivatore che impiegano anche giornate lavorative di manodopera salariata

CLASSI DI SUPERFICIE TOTALE Ettari	AZIENDE CHE IMPIEGANO GIORNATE DI LAVORO DI MANODOPERA SALARIATA							
	Fino al 33 %		dal 34 % al 50 %		dal 51 % al 67 %		oltre il 67 %	
	Aziende	Giornate di lavoro	Aziende	Giornate di lavoro	Aziende	Giornate di lavoro	Aziende	Giornate di lavoro
CLASSI DI SUPERFICIE AGRICOLA UTILIZZATA Ettari								
FORME DI CONDUZIONE								
ZONE ALTIMETRICHE								
PER CLASSE DI SUPERFICIE TOTALE								
SENZA TERRENO AGRARIO	18	5.135	15	6.755	10	4.630	7	9.710
FINO A 1,00	24.253	4.118.226	4.699	596.899	3.003	340.302	3.106	318.506
1,01 - 2,00	19.420	4.909.929	2.820	576.316	1.645	327.857	1.838	354.646
2,01 - 3,00	11.551	3.318.503	1.525	368.641	825	174.506	987	211.193
3,01 - 5,00	11.363	3.936.807	1.338	379.738	785	204.050	980	228.310
5,01 - 10,00	7.730	3.468.689	1.134	503.035	616	246.511	743	267.281
10,01 - 20,00	2.364	1.382.549	440	280.556	276	170.733	421	231.891
20,01 - 30,00	431	298.314	108	76.773	79	62.172	148	125.289
30,01 - 50,00	201	147.536	69	55.187	59	54.083	113	111.339
50,01 - 100,00	60	56.502	29	27.264	19	12.500	90	116.103
OLTRE 100,00	15	14.709	9	8.495	10	8.990	36	39.967
T O T A L E	77.406	21.656.899	12.186	2.879.659	7.327	1.606.334	8.469	2.014.235
PER CLASSE DI SUPERF. AGR. UTILIZ.								
SENZA SUP. AGR. UTILIZZATA	75	8.943	77	9.161	65	8.969	96	19.154
FINO A 1,00	27.646	4.659.571	5.491	683.443	3.517	394.124	3.769	388.598
1,01 - 2,00	19.847	5.180.884	2.711	608.747	1.579	338.658	1.781	364.352
2,01 - 3,00	10.983	3.340.301	1.359	358.516	720	172.734	895	211.463
3,01 - 5,00	10.131	3.797.706	1.141	369.790	661	194.460	788	221.209
5,01 - 10,00	6.334	3.086.150	915	460.339	473	228.087	574	264.528
10,01 - 20,00	1.868	1.168.212	345	248.283	204	155.397	313	214.453
20,01 - 30,00	325	241.561	80	71.540	53	53.164	98	103.483
30,01 - 50,00	145	119.756	46	44.553	41	48.534	82	109.244
50,01 - 100,00	42	46.141	16	20.212	10	6.487	57	94.051
OLTRE 100,00	10	7.674	5	5.075	4	5.720	16	23.700
T O T A L E	77.406	21.656.899	12.186	2.879.659	7.327	1.606.334	8.469	2.014.235
PER FORMA DI CONDUZIONE								
CONDUZIONE DIRETTA DEL COLTIVATORE	77.406	21.656.899	12.186	2.879.659	7.327	1.606.334	8.469	2.014.235
-SU TERRENI IN PROPRIETA'	47.248	11.572.894	9.327	1.856.039	6.046	1.126.795	7.464	1.566.727
-SU TERRENI IN AFFITTO	12.799	3.863.701	1.440	470.170	707	248.785	545	243.302
-SU TERRENI PARTE IN PROPRIETA' E PARTE IN AFFITTO	17.341	6.215.169	1.404	546.695	564	226.124	453	194.496
COND. CON SALARIATI E/O COMPART.	-	-	-	-	-	-	-	-
-SU TERRENI IN PROPRIETA'	-	-	-	-	-	-	-	-
-SU TERRENI IN AFFITTO	-	-	-	-	-	-	-	-
-SU TERRENI PARTE IN PROPRIETA' E PARTE IN AFFITTO	-	-	-	-	-	-	-	-
TOTALE COND. DIRETTA E COND. CON SALARIATI E/O COMPARTICIPANTI	77.406	21.656.899	12.186	2.879.659	7.327	1.606.334	8.469	2.014.235
-SU TERRENI IN PROPRIETA'	47.248	11.572.894	9.327	1.856.039	6.046	1.126.795	7.464	1.566.727
-SU TERRENI IN AFFITTO	12.799	3.863.701	1.440	470.170	707	248.785	545	243.302
-SU TERRENI PARTE IN PROPRIETA' E PARTE IN AFFITTO	17.341	6.215.169	1.404	546.695	564	226.124	453	194.496
COND. A COLONIA PARZIARIA AFFODERATA	-	-	-	-	-	-	-	-
ALTRA FORMA DI CONDUZIONE	-	-	-	-	-	-	-	-
T O T A L E	77.406	21.656.899	12.186	2.879.659	7.327	1.606.334	8.469	2.014.235
PER ZONA ALTIMETRICA								
MONTAGNA	14.907	3.790.469	2.352	418.853	1.369	194.350	1.683	271.197
COLLINA	41.307	10.960.786	6.758	1.279.608	4.268	703.105	5.159	914.107
PIANURA	21.192	6.905.644	3.076	1.181.198	1.690	708.879	1.627	828.931
T O T A L E	77.406	21.656.899	12.186	2.879.659	7.327	1.606.334	8.469	2.014.235

Tav. 16 — Aziende che utilizzano alcuni principali mezzi meccanici di uso agricolo

CLASSI DI SUPERFICIE TOTALE <i>Etari</i> CLASSI DI SUPERFICIE AGRICOLA UTILIZZATA <i>Etari</i> FORME DI CONDUZIONE ZONE ALTIMETRICHE	TRATTRICI		MOTOCOLTIVATORI		MIETTITREBBIATRICI		MACCHINE PER LA RACCOLTA DEL FORAGGIO	
	Aziende in complesso	di cui aziende che utilizzano solo mezzi forniti da terzi	Aziende in complesso	di cui aziende che utilizzano solo mezzi forniti da terzi	Aziende in complesso	di cui aziende che utilizzano solo mezzi forniti da terzi	Aziende in complesso	di cui aziende che utilizzano solo mezzi forniti da terzi
PER CLASSE DI SUPERFICIE TOTALE								
SENZA TERRENO AGRARIO	16	13	-	-	-	-	-	-
FINO A 1,00	34.868	33.094	22.789	17.311	4.687	4.623	884	839
1,01 - 2,00	33.789	30.932	19.728	13.807	5.276	5.167	1.606	1.489
2,01 - 3,00	22.406	19.805	11.866	7.946	3.405	3.308	1.479	1.367
3,01 - 5,00	24.042	19.855	12.080	7.581	3.379	3.256	2.032	1.800
5,01 - 10,00	18.560	12.812	9.869	5.266	2.792	2.553	2.119	1.628
10,01 - 20,00	6.290	3.469	3.515	1.618	1.163	1.049	869	610
20,01 - 30,00	1.286	565	690	260	247	212	201	113
30,01 - 50,00	722	280	367	121	168	148	133	62
50,01 - 100,00	367	113	214	48	81	62	101	36
OLTRE 100,00	217	60	129	25	65	41	89	11
T O T A L E	142.563	120.998	81.247	53.983	21.263	20.419	9.513	7.955
PER CLASSE DI SUPERF. AGR. UTILIZ.								
SENZA SUP. AGR. UTILIZZATA	27	17	-	-	-	-	-	-
FINO A 1,00	39.374	37.328	24.872	18.908	5.146	5.077	957	910
1,01 - 2,00	35.551	32.464	20.229	14.037	5.410	5.290	1.737	1.610
2,01 - 3,00	22.134	19.431	11.764	7.805	3.356	3.254	1.515	1.392
3,01 - 5,00	22.191	17.903	11.534	7.098	3.230	3.098	2.088	1.824
5,01 - 10,00	16.039	10.537	8.809	4.547	2.565	2.343	1.970	1.499
10,01 - 20,00	5.210	2.657	2.937	1.278	1.058	946	796	547
20,01 - 30,00	1.046	385	566	189	212	184	170	93
30,01 - 50,00	562	186	286	79	168	144	120	50
50,01 - 100,00	294	68	168	29	69	55	90	24
OLTRE 100,00	135	22	82	13	49	28	70	6
T O T A L E	142.563	120.998	81.247	53.983	21.263	20.419	9.513	7.955
PER FORMA DI CONDUZIONE								
CONDUZIONE DIRETTA DEL COLTIVATORE	133.134	113.134	75.980	50.537	20.260	19.503	8.799	7.482
-SU TERRENI IN PROPRIETA'	81.730	70.569	45.986	31.307	11.855	11.322	5.206	4.443
-SU TERRENI IN AFFITTO	20.052	17.499	12.418	8.276	3.879	3.817	855	721
-SU TERRENI PARTE IN PROPRIETA' E PARTE IN AFFITTO	31.336	25.053	17.576	10.954	4.526	4.364	2.738	2.318
COND. CON SALARIATI E/O COMPART.	4.426	3.538	2.728	1.804	543	488	394	216
-SU TERRENI IN PROPRIETA'	3.991	3.256	2.434	1.641	468	426	333	191
-SU TERRENI IN AFFITTO	200	124	141	85	28	20	19	7
-SU TERRENI PARTE IN PROPRIETA' E PARTE IN AFFITTO	235	158	153	78	47	42	42	18
TOTALE COND. DIRETTA E COND. CON SALARIATI E/O COMPARTICIPANTI	137.560	116.672	78.708	52.341	20.803	19.991	9.193	7.698
-SU TERRENI IN PROPRIETA'	85.721	73.825	48.420	32.948	12.323	11.748	5.539	4.634
-SU TERRENI IN AFFITTO	20.252	17.623	12.559	8.361	3.907	3.837	874	728
-SU TERRENI PARTE IN PROPRIETA' E PARTE IN AFFITTO	31.571	25.211	17.729	11.032	4.573	4.406	2.780	2.336
COND. A COLONIA PARZIARIA APPODERATA	2.144	1.662	1.481	785	322	297	228	174
ALTRA FORMA DI CONDUZIONE	2.859	2.664	1.058	857	138	131	92	83
T O T A L E	142.563	120.998	81.247	53.983	21.263	20.419	9.513	7.955
PER ZONA ALTIMETRICA								
MONTAGNA	37.127	32.143	11.158	7.567	3.613	3.475	1.292	1.040
COLLINA	68.356	58.936	42.282	28.798	7.944	7.538	4.797	4.081
PIANURA	37.080	29.919	27.807	17.618	9.706	9.406	3.424	2.834
T O T A L E	142.563	120.998	81.247	53.983	21.263	20.419	9.513	7.955

DATI PROVINCIALI



Tav. 17 — Aziende per forma di conduzione, classe di superficie totale e provincia

Superficie in ettari

PROVINCIE CLASSI DI SUPERFICIE TOTALE	CONDUZIONE DIRETTA DEL COLTIVATORE		CONDUZIONE CON SALARIATI E/O COMPARTICIPANTI (in economia)		CONDUZIONE A COLONIA PARZIARIA APPODERATA (mezzadria)		ALTRA FORMA DI CONDUZIONE		TOTALE	
	Aziende	Superficie	Aziende	Superficie	Aziende	Superficie	Aziende	Superficie	Aziende	Superficie
CASERTA	52.543	133.666,78	2.042	71.482,71	601	5.208,47	445	1.828,54	55.631	212.186,50
SENZA TERRENO AGRARIO	80	—	1	—	—	—	2	—	83	—
FINO A 1,00	21.245	12.404,37	470	284,84	19	19,00	171	99,49	21.905	12.807,70
1,01 - 2,00	12.871	19.686,22	378	588,30	62	96,55	115	180,55	13.426	20.551,62
2,01 - 3,00	6.837	17.424,71	225	580,83	40	106,31	51	125,93	7.153	18.237,78
3,01 - 5,00	6.022	23.750,18	226	907,91	106	429,41	41	163,49	6.395	25.250,99
5,01 - 10,00	3.895	27.283,12	225	1.635,88	210	1.586,17	41	291,46	4.371	30.796,63
10,01 - 20,00	1.213	16.492,28	183	2.660,86	127	1.791,99	15	204,24	1.538	21.149,37
20,01 - 30,00	214	5.284,11	92	2.353,71	26	608,64	3	71,00	335	8.317,46
30,01 - 50,00	96	3.674,49	80	3.131,99	8	303,37	3	108,32	187	7.218,17
50,01 - 100,00	51	3.452,86	59	4.289,11	2	153,03	1	95,02	113	7.990,02
OLTRE 100,00	19	4.214,44	103	55.049,28	1	114,00	2	489,04	125	59.866,76
BENEVENTO	40.966	138.632,49	1.535	28.875,62	979	6.838,76	716	1.349,56	44.196	175.696,43
SENZA TERRENO AGRARIO	43	—	2	—	—	—	—	—	45	—
FINO A 1,00	13.134	7.635,67	561	329,10	34	34,00	392	218,96	14.121	8.217,73
1,01 - 2,00	8.742	13.740,19	326	504,66	177	291,28	168	262,67	9.413	14.798,80
2,01 - 3,00	5.357	13.860,12	153	396,92	137	361,33	58	148,95	5.705	14.767,32
3,01 - 5,00	5.892	23.710,13	172	675,12	176	714,11	50	196,90	6.290	25.296,26
5,01 - 10,00	5.422	38.776,27	131	942,61	260	1.961,31	31	223,14	5.844	41.903,33
10,01 - 20,00	1.921	26.453,01	86	1.249,53	153	2.181,76	14	196,38	2.174	30.080,68
20,01 - 30,00	300	7.392,47	24	614,96	27	662,94	2	49,56	353	8.719,93
30,01 - 50,00	118	4.444,78	16	629,97	13	481,03	—	—	147	5.555,78
50,01 - 100,00	35	2.373,48	17	1.155,12	2	151,00	1	53,00	55	3.732,60
OLTRE 100,00	2	246,37	47	22.377,63	—	—	—	—	49	22.624,00
NAPOLI	60.875	71.332,50	1.466	9.783,24	128	536,48	97	260,80	62.266	81.913,02
SENZA TERRENO AGRARIO	181	—	4	—	—	—	—	—	185	—
FINO A 1,00	38.943	19.274,85	836	347,81	5	5,00	59	33,19	39.843	19.660,85
1,01 - 2,00	13.129	19.177,93	208	309,14	42	64,98	20	29,57	13.399	19.581,62
2,01 - 3,00	4.705	11.646,96	114	288,89	24	63,93	6	14,84	4.849	12.014,62
3,01 - 5,00	2.469	9.382,35	88	344,84	24	89,31	6	25,68	2.587	9.842,18
5,01 - 10,00	881	5.847,62	77	562,05	24	196,24	4	26,08	986	6.631,99
10,01 - 20,00	173	2.340,53	64	892,84	9	117,02	1	11,60	247	3.361,99
20,01 - 30,00	61	1.508,33	19	481,20	—	—	—	—	80	1.989,53
30,01 - 50,00	15	595,80	22	820,36	—	—	—	—	37	1.416,16
50,01 - 100,00	15	939,88	16	1.174,79	—	—	—	—	31	2.114,67
OLTRE 100,00	3	618,25	18	4.561,32	—	—	1	119,84	22	5.299,41
AVELLINO	57.581	173.161,19	2.393	58.890,95	392	3.824,40	2.469	8.475,90	62.835	244.152,44
SENZA TERRENO AGRARIO	37	—	1	—	—	—	—	—	38	—
FINO A 1,00	18.404	11.100,67	717	414,34	7	7,00	814	528,17	19.942	12.050,18
1,01 - 2,00	14.158	21.995,10	479	738,69	19	33,01	674	1.044,49	15.330	23.811,29
2,01 - 3,00	8.841	22.708,06	278	713,74	82	222,63	313	810,77	9.514	24.455,20
3,01 - 5,00	8.522	33.835,92	269	1.083,30	105	434,71	290	1.160,08	9.186	36.514,01
5,01 - 10,00	5.407	37.828,47	239	1.700,62	94	649,81	236	1.657,89	5.976	41.836,79
10,01 - 20,00	1.596	22.054,86	134	1.937,53	45	639,81	95	1.371,94	1.870	26.004,14
20,01 - 30,00	347	8.446,76	68	1.679,98	22	564,77	22	549,57	459	11.241,08
30,01 - 50,00	184	6.955,02	62	2.429,63	11	402,66	13	479,17	270	10.266,48
50,01 - 100,00	66	4.640,83	57	4.167,37	6	450,00	11	753,84	140	10.012,04
OLTRE 100,00	19	3.595,50	89	44.025,75	1	220,00	1	119,98	110	47.961,23
SALERNO	80.034	207.599,95	6.442	214.600,17	981	6.177,50	1.507	6.928,21	88.944	435.305,83
SENZA TERRENO AGRARIO	178	—	8	—	—	—	—	—	186	—
FINO A 1,00	32.294	17.348,96	1.558	890,99	24	24,00	545	336,78	34.421	18.600,73
1,01 - 2,00	18.586	27.853,27	1.251	1.892,77	173	280,66	335	504,94	20.345	30.531,64
2,01 - 3,00	10.195	25.757,87	718	1.825,60	177	461,77	163	408,33	11.253	28.453,57
3,01 - 5,00	10.030	39.401,02	844	3.354,42	241	982,70	163	654,96	11.278	44.393,10
5,01 - 10,00	6.327	43.110,84	748	5.420,05	224	1.628,45	177	1.268,13	7.476	51.427,47
10,01 - 20,00	1.739	23.873,87	531	7.663,89	90	1.231,96	65	948,86	2.425	33.718,58
20,01 - 30,00	330	8.111,63	209	5.224,82	20	476,05	23	553,44	582	14.365,94
30,01 - 50,00	215	8.237,10	166	6.439,21	7	266,07	18	693,90	406	15.636,28
50,01 - 100,00	97	6.642,17	157	11.251,60	3	225,84	13	854,49	270	18.974,10
OLTRE 100,00	43	7.263,22	252	170.636,82	2	600,00	5	704,38	302	179.204,42

Tav. 18 — Aziende secondo il titolo di possesso dei terreni, per forma di conduzione e provincia

Superficie in ettari
A - SUPERFICIE TOTALE

PROVINCIE	TOTALE				SOLO PROPRIETÀ		SOLO AFFITTO		PARTE IN PROPRIETÀ E PARTE IN AFFITTO			
	FORME DI CONDUZIONE	Superficie			Aziende	Superficie	Aziende	Superficie	Aziende	Superficie		
		Aziende	proprietà	affitto						Totale	proprietà	affitto
CASERTA	55.631	174.403,82	37.782,68	212.186,50	35.289	152.722,22	10.613	19.275,15	9.646	21.681,60	18.507,53	40.189,13
DIRETTA DEL COLTIVATORE	52.543	98.870,40	34.796,38	133.666,78	32.509	82.407,92	10.433	17.065,20	9.521	16.462,48	17.731,18	34.193,66
CON SALARIATI E/O COMPARTICIPANTI	2.042	69.151,07	2.331,64	71.482,71	1.874	64.010,73	74	1.702,33	93	5.140,34	629,31	5.769,65
A COLONIA PARZIARIA APPORTATA	601	4.672,05	536,42	5.208,47	519	4.597,87	57	398,92	25	74,18	137,50	211,68
ALTRA FORMA	445	1.710,30	118,24	1.828,54	387	1.705,70	49	108,70	7	4,60	9,54	14,14
BENEVENTO	44.196	145.381,66	30.314,77	175.696,43	34.463	122.932,90	2.772	11.123,77	6.916	22.448,76	19.191,00	41.639,76
DIRETTA DEL COLTIVATORE	40.966	109.801,20	28.831,29	138.632,49	31.401	87.405,16	2.635	9.837,12	6.887	22.396,04	18.994,17	41.390,21
CON SALARIATI E/O COMPARTICIPANTI	1.535	28.397,33	478,29	28.875,62	1.491	28.357,11	23	299,01	19	40,22	179,28	219,50
A COLONIA PARZIARIA APPORTATA	979	5.883,46	955,30	6.838,76	888	5.880,21	87	947,36	4	3,25	7,94	11,19
ALTRA FORMA	716	1.299,67	49,89	1.349,56	683	1.290,42	27	40,28	6	9,25	9,61	18,86
NAPOLI	62.266	49.051,25	32.861,77	81.913,02	31.888	41.699,29	20.889	23.692,27	9.304	7.351,96	9.169,50	16.521,46
DIRETTA DEL COLTIVATORE	60.575	38.986,27	32.346,23	71.332,50	30.515	31.806,19	20.637	23.277,14	9.242	7.180,08	9.069,09	16.249,17
CON SALARIATI E/O COMPARTICIPANTI	1.466	9.445,68	337,56	9.783,24	1.227	9.275,33	176	239,93	59	170,35	97,63	267,98
A COLONIA PARZIARIA APPORTATA	128	398,11	138,37	536,48	77	396,58	48	135,59	3	1,53	2,78	4,31
ALTRA FORMA	97	221,19	39,61	260,80	69	221,19	28	39,61	—	—	—	—
AVELLINO	62.835	203.969,07	40.183,37	244.152,44	45.891	174.869,33	5.825	13.041,76	11.081	29.099,74	27.141,61	56.241,35
DIRETTA DEL COLTIVATORE	57.581	134.143,52	39.017,67	173.161,19	40.877	106.188,74	5.710	12.668,14	10.957	27.954,78	26.349,53	54.304,31
CON SALARIATI E/O COMPARTICIPANTI	2.393	58.002,09	888,86	58.890,95	2.223	56.986,06	74	258,60	95	1.016,03	630,26	1.646,29
A COLONIA PARZIARIA APPORTATA	392	3.529,84	94,56	3.624,40	375	3.473,44	9	55,25	8	56,40	39,31	95,71
ALTRA FORMA	2.469	8.293,62	182,28	8.475,90	2.416	8.221,09	32	59,77	21	72,53	122,51	195,04
SALERNO	88.944	397.899,44	37.406,39	435.305,83	68.110	373.725,03	9.073	17.570,74	11.878	24.174,41	19.835,65	44.010,06
DIRETTA DEL COLTIVATORE	80.034	175.486,72	32.113,23	207.599,95	59.742	153.193,47	8.783	14.520,96	11.331	22.293,25	17.592,27	39.885,52
CON SALARIATI E/O COMPARTICIPANTI	6.442	209.727,18	4.872,99	214.600,17	6.079	207.982,21	167	2.731,83	188	1.744,97	2.141,16	3.886,13
A COLONIA PARZIARIA APPORTATA	961	5.944,36	233,14	6.177,50	901	5.874,73	41	185,04	19	69,63	48,10	117,73
ALTRA FORMA	1.507	6.741,18	187,03	6.928,21	1.388	6.674,62	82	132,91	37	66,56	54,12	120,68

Segue TAV. 18 — Aziende secondo il titolo di possesso dei terreni, per forma di conduzione e provincia
Superficie in ettari

B - SUPERFICIE AGRICOLA UTILIZZATA (SAU)

PROVINCIE	TOTALE				SOLO PROPRIETÀ		SOLO AFFITTO		PARTE IN PROPRIETÀ E PARTE IN AFFITTO				
	FORME DI CONDUZIONE	Aziende	Superficie			Aziende	Superficie	Aziende	Superficie	Aziende	Superficie		
			proprietà	affitto	Totale						proprietà	affitto	Totale
CASERTA	55.631	119.891,31	35.104,39	154.995,70	35.190	101.897,15	10.683	17.920,60	9.448	17.994,16	17.183,79	35.177,95	
DIRETTA DEL COLTIVATORE	52.543	84.752,15	32.685,60	117.437,75	32.460	70.118,13	10.502	16.231,81	9.330	14.634,02	16.453,79	31.087,81	
CON SALARIATI E/O COMPARTICIPANTI	2.042	30.053,20	1.823,21	31.876,41	1.830	26.766,06	74	1.230,24	87	3.287,14	592,97	3.880,11	
A COLONIA PARZIARIA APPORTATA	601	4.143,09	484,71	4.627,80	519	4.074,63	58	356,73	24	68,46	127,98	196,44	
ALTRA FORMA	445	942,87	110,87	1.053,74	381	938,33	49	101,82	7	4,54	9,05	13,59	
BENEVENTO	44.196	110.722,26	27.452,01	138.174,27	34.252	90.901,34	2.836	9.855,63	6.784	19.820,92	17.596,38	37.417,30	
DIRETTA DEL COLTIVATORE	40.966	93.472,37	26.277,27	119.749,64	31.270	73.683,99	2.699	8.836,22	6.762	19.788,38	17.441,05	37.229,43	
CON SALARIATI E/O COMPARTICIPANTI	1.535	10.836,89	303,95	11.140,84	1.412	10.810,39	22	161,03	14	26,50	142,92	169,42	
A COLONIA PARZIARIA APPORTATA	979	5.369,92	827,64	6.197,56	888	5.368,22	88	821,21	3	1,70	6,43	8,13	
ALTRA FORMA	716	1.043,08	43,15	1.086,23	682	1.038,74	27	37,17	5	4,34	5,98	10,32	
NAPOLI	62.266	36.128,70	30.898,39	67.027,09	31.716	29.543,74	20.997	22.391,47	9.070	6.584,96	8.506,92	15.091,88	
DIRETTA DEL COLTIVATORE	60.575	32.305,36	30.475,62	62.780,98	30.426	25.801,10	20.741	22.044,78	9.017	6.504,26	8.430,84	14.935,10	
CON SALARIATI E/O COMPARTICIPANTI	1.466	3.231,93	262,62	3.494,55	1.144	3.152,74	180	189,25	50	79,19	73,37	152,56	
A COLONIA PARZIARIA APPORTATA	128	382,41	122,37	504,78	77	380,90	48	119,66	3	1,51	2,71	4,22	
ALTRA FORMA	97	209,00	37,78	246,78	69	209,00	28	37,78	—	—	—	—	
AVELLINO	62.838	138.751,79	36.558,43	175.310,22	45.219	113.149,55	5.983	11.447,46	10.755	25.602,24	25.110,97	50.713,21	
DIRETTA DEL COLTIVATORE	57.581	112.179,84	35.591,65	147.771,49	40.477	87.466,44	5.864	11.195,95	10.642	24.713,40	24.395,70	49.109,10	
CON SALARIATI E/O COMPARTICIPANTI	2.393	17.075,58	711,32	17.786,90	1.959	16.304,75	78	151,48	85	770,83	559,84	1.330,67	
ACOLONIA PARZIARIA APPORTATA	392	3.102,05	85,08	3.187,13	375	3.046,52	9	47,25	8	55,53	37,83	93,36	
ALTRA FORMA	2.469	6.394,32	170,38	6.564,70	2.408	6.331,84	32	52,78	20	62,48	117,60	180,08	
SALERNO	88.944	228.146,79	31.596,62	259.743,41	67.624	208.689,82	9.114	14.504,77	11.275	19.456,97	17.091,85	36.548,82	
DIRETTA DEL COLTIVATORE	80.034	134.705,61	27.366,97	162.072,58	59.607	116.687,63	8.828	12.219,60	11.051	18.017,98	15.147,37	33.165,35	
CON SALARIATI E/O COMPARTICIPANTI	6.442	83.618,49	3.868,92	87.487,41	5.728	82.299,43	163	2.007,69	170	1.319,06	1.861,23	3.180,29	
A COLONIA PARZIARIA APPORTATA	961	4.700,12	198,76	4.898,88	901	4.636,31	41	156,13	19	63,81	42,63	106,44	
ALTRA FORMA	1.507	5.122,57	161,97	5.284,54	1.388	5.066,45	82	121,35	35	56,12	40,62	96,74	

Tav. 19 — Aziende per frammentazione in corpi di terreno, classe di superficie totale e provincia

Superficie in ettari

PROVINCIE	AZIENDE COSTITUITE DA UN UNICO CORPO		AZIENDE I CUI TERRENI SONO FRAMMENTATI IN CORPI					
	Aziende	Superficie	2 — 3		4 — 5		oltre 5	
			Aziende	Superficie	Aziende	Superficie	Aziende	Superficie
CASERTA	24.214	67.013,14	21.838	72.719,07	8.462	33.455,24	3.034	38.999,05
FINO A 1,00	14.888	7.841,98	6.571	4.611,49	396	312,81	50	41,42
1,01 — 2,00	4.421	6.684,41	6.933	10.535,45	1.739	2.782,30	333	549,46
2,01 — 3,00	1.745	4.454,22	3.403	8.645,27	1.471	3.751,09	534	1.387,20
3,01 — 5,00	1.380	5.495,01	2.610	10.273,64	1.474	5.788,38	931	3.693,96
5,01 — 10,00	1.050	7.604,10	1.582	11.082,40	969	6.753,67	770	5.356,46
10,01 — 20,00	453	6.384,56	523	7.036,80	294	4.075,53	268	3.652,48
20,01 — 30,00	109	2.749,35	100	2.491,32	63	1.554,51	63	1.522,28
30,01 — 50,00	78	3.009,44	47	1.831,43	26	989,32	36	1.387,98
50,01 — 100,00	49	3.560,50	34	2.291,11	13	932,12	17	1.206,29
OLTRE 100,00	41	19.229,57	35	13.920,16	17	6.515,51	32	20.201,52
BENEVENTO	14.558	37.766,45	16.246	49.081,69	7.148	34.605,74	6.199	54.242,55
FINO A 1,00	8.222	4.174,07	5.035	3.392,60	646	485,91	218	165,15
1,01 — 2,00	2.605	4.029,48	4.545	7.057,78	1.640	2.667,89	623	1.043,65
2,01 — 3,00	1.133	2.938,14	2.431	6.241,34	1.363	3.529,48	778	2.058,36
3,01 — 5,00	1.094	4.368,70	2.155	8.571,79	1.602	6.418,54	1.439	5.937,23
5,01 — 10,00	912	6.686,63	1.465	10.317,47	1.358	9.635,76	2.109	15.263,47
10,01 — 20,00	441	6.202,51	486	6.705,11	422	5.909,74	825	11.263,32
20,01 — 30,00	76	1.844,01	79	1.932,29	69	1.697,69	129	3.245,94
30,01 — 50,00	46	1.740,14	28	1.064,55	26	965,31	47	1.785,78
50,01 — 100,00	14	893,21	16	1.156,29	10	632,15	15	1.050,95
OLTRE 100,00	15	4.889,56	6	2.642,47	12	2.663,27	16	12.428,70
APOLI	40.039	41.080,50	18.855	31.624,46	2.329	8.340,73	858	2.857,33
FINO A 1,00	29.839	13.678,46	9.023	5.379,46	681	415,44	300	187,49
1,01 — 2,00	6.577	9.486,35	5.855	8.650,73	713	1.083,20	254	361,34
2,01 — 3,00	2.092	5.176,50	2.211	5.470,05	424	1.067,02	122	301,05
3,01 — 5,00	979	3.711,89	1.189	4.507,83	313	1.209,63	106	412,83
5,01 — 10,00	369	2.490,06	426	2.856,14	145	973,88	46	311,91
10,01 — 20,00	101	1.405,71	103	1.366,92	30	403,67	13	185,69
20,01 — 30,00	36	893,71	27	687,95	12	293,08	5	114,79
30,01 — 50,00	18	660,07	9	363,88	5	186,60	5	205,61
50,01 — 100,00	18	1.210,38	8	544,90	2	153,22	3	206,17
OLTRE 100,00	10	2.377,37	4	1.796,60	4	554,99	4	570,45
AVELLINO	21.556	54.448,74	25.252	87.315,13	10.007	47.227,77	5.982	58.159,80
FINO A 1,00	11.717	6.249,32	7.089	4.892,74	976	774,06	160	134,06
1,01 — 2,00	4.711	7.260,48	7.260	11.207,57	2.467	3.892,60	892	1.450,64
2,01 — 3,00	2.143	5.498,29	4.236	10.856,24	2.048	5.278,26	1.087	2.822,41
3,01 — 5,00	1.606	6.394,42	3.649	14.429,69	2.324	9.214,90	1.607	6.475,00
5,01 — 10,00	870	6.135,27	2.113	14.701,93	1.507	10.504,49	1.486	10.495,10
10,01 — 20,00	303	4.241,25	589	8.184,93	490	6.853,11	488	6.724,85
20,01 — 30,00	74	1.835,46	148	3.631,96	111	2.671,05	126	3.102,61
30,01 — 50,00	61	2.273,91	100	3.819,42	46	1.767,90	63	2.405,25
50,01 — 100,00	38	2.709,10	44	3.100,22	27	1.944,81	31	2.257,91
OLTRE 100,00	33	11.852,24	24	12.490,43	11	4.326,59	42	19.291,97
SALERNO	37.304	122.448,08	30.885	118.573,47	12.884	83.834,67	8.118	132.782,83
FINO A 1,00	22.295	10.734,59	10.517	6.651,44	1.391	1.043,24	218	171,46
1,01 — 2,00	6.820	10.062,53	8.875	13.289,59	3.460	5.310,54	1.190	1.898,98
2,01 — 3,00	2.639	6.690,42	4.307	10.854,02	2.633	6.650,91	1.674	4.258,22
3,01 — 5,00	2.441	9.754,76	3.661	14.335,90	2.752	10.785,44	2.424	9.517,00
5,01 — 10,00	2.033	13.998,08	2.166	14.976,43	1.623	11.143,49	1.654	11.309,47
10,01 — 20,00	649	9.074,05	739	10.279,38	511	7.074,85	526	7.290,30
20,01 — 30,00	159	3.953,62	179	4.383,90	111	2.749,35	133	3.279,07
30,01 — 50,00	105	4.072,84	105	4.030,76	89	3.457,13	107	4.075,55
50,01 — 100,00	76	5.102,43	71	5.072,40	44	3.260,82	79	5.538,45
OLTRE 100,00	87	49.001,74	65	32.729,65	40	12.058,90	110	85.414,13

**Tav. 20 — Ripartizione della superficie aziendale secondo l'utilizzazione dei terreni,
per classe di superficie totale e provincia**

Superficie in ettari

PROVINCIE	SUPERFICIE AGRICOLA UTILIZZATA (SAU)					SUPERFICIE A BOSCHI	ALTRA SUPERFICIE	
	CLASSI DI SUPERFICIE TOTALE <i>Ettari</i>	Seminativi	Coltivazioni permanenti		Prati permanent e pascoli			Totale
			legnose agrarie	altre				
CASERTA	93.055,00	26.373,52	4.248,70	31.318,48	154.995,70	43.540,74	13.850,08	
FINO A 1,00	9.010,44	2.472,43	139,27	399,57	12.021,71	191,77	594,22	
1,01 - 2,00	13.922,03	3.636,89	302,22	977,64	18.838,78	537,58	1.175,26	
2,01 - 3,00	12.000,12	3.185,34	291,41	1.098,46	16.575,33	575,29	1.087,16	
3,01 - 5,00	15.989,51	4.206,96	455,49	2.073,36	22.725,32	1.004,03	1.521,64	
5,01 - 10,00	18.886,92	4.617,72	759,18	3.091,60	27.355,42	1.770,14	1.671,07	
10,01 - 20,00	11.620,90	3.299,25	607,57	2.710,78	18.238,50	1.828,79	1.082,08	
20,01 - 30,00	3.373,60	1.645,05	323,76	1.426,96	6.769,37	1.007,23	540,86	
30,01 - 50,00	2.440,41	1.110,07	376,30	1.531,24	5.458,02	1.273,88	486,27	
50,01 - 100,00	2.312,33	910,65	146,43	2.502,54	5.871,95	1.528,59	589,48	
OLTRE 100,00	3.498,74	1.289,16	847,07	15.506,33	21.141,30	33.823,44	4.902,02	
BENEVENTO	96.700,99	23.484,69	528,14	17.460,45	138.174,27	22.967,04	14.555,12	
FINO A 1,00	3.495,03	3.519,55	36,07	150,01	7.200,66	288,20	728,87	
1,01 - 2,00	7.371,45	4.906,45	73,08	447,88	12.798,86	589,66	1.410,28	
2,01 - 3,00	8.105,35	3.893,41	70,49	513,22	12.582,47	688,05	1.496,80	
3,01 - 5,00	15.896,12	4.565,27	97,11	1.074,66	21.633,16	1.253,84	2.409,26	
5,01 - 10,00	29.702,69	3.858,92	97,21	2.517,34	36.176,16	2.311,69	3.415,48	
10,01 - 20,00	21.354,34	1.742,94	94,52	2.830,01	26.021,81	1.854,31	2.204,56	
20,01 - 30,00	5.558,73	362,91	22,23	1.368,05	7.311,92	553,28	854,73	
30,01 - 50,00	3.307,19	389,73	15,43	986,13	4.698,48	443,33	413,97	
50,01 - 100,00	1.468,20	238,74	2,00	1.309,30	3.018,24	525,04	189,32	
OLTRE 100,00	441,89	6,77	20,00	6.263,85	6.732,51	14.459,64	1.431,85	
NAPOLI	25.531,03	40.123,01	402,89	970,16	67.027,09	10.373,06	4.512,87	
FINO A 1,00	8.527,36	9.873,63	46,85	48,56	18.496,40	228,40	936,05	
1,01 - 2,00	7.535,23	10.605,39	52,37	82,67	18.275,66	483,56	822,40	
2,01 - 3,00	4.116,18	6.796,69	39,64	56,77	11.009,28	513,33	492,01	
3,01 - 5,00	2.678,73	5.874,93	67,07	68,80	8.689,53	701,98	450,67	
5,01 - 10,00	1.376,29	3.768,58	71,67	87,44	5.303,98	1.006,26	321,75	
10,01 - 20,00	449,71	1.620,24	21,48	68,13	2.159,56	1.032,44	169,99	
20,01 - 30,00	165,74	621,55	1,05	53,95	842,29	988,63	158,61	
30,01 - 50,00	86,48	290,79	8,50	79,00	464,77	853,69	97,70	
50,01 - 100,00	186,45	363,63	75,47	131,00	756,55	1.132,36	225,76	
OLTRE 100,00	408,86	307,58	18,79	293,84	1.029,07	3.432,41	837,93	
AVELLINO	118.563,15	23.728,01	4.849,60	28.169,46	175.310,22	50.341,32	18.500,90	
FINO A 1,00	6.761,57	3.072,29	203,43	460,82	10.498,11	545,25	1.006,82	
1,01 - 2,00	13.804,49	4.967,38	456,87	935,65	20.164,39	1.188,55	2.458,35	
2,01 - 3,00	14.797,56	4.243,35	447,93	1.019,23	20.508,07	1.354,35	2.592,78	
3,01 - 5,00	23.282,95	4.897,12	701,30	1.993,13	30.874,50	2.129,37	3.510,14	
5,01 - 10,00	26.634,91	3.881,97	970,18	3.826,44	35.313,50	3.099,81	3.423,48	
10,01 - 20,00	15.493,23	1.308,06	755,93	3.864,12	21.421,34	2.882,71	1.700,09	
20,01 - 30,00	5.988,64	487,58	299,88	2.171,68	8.947,78	1.641,12	652,18	
30,01 - 50,00	4.618,19	318,15	229,93	2.380,07	7.546,34	2.269,08	451,06	
50,01 - 100,00	3.611,15	422,37	296,10	2.440,67	6.770,29	2.649,03	592,72	
OLTRE 100,00	3.570,46	129,74	488,05	9.077,65	13.265,90	32.582,05	2.113,28	
SALERNO	97.657,49	64.803,22	6.934,25	90.348,45	259.743,41	131.539,14	44.023,28	
FINO A 1,00	8.717,70	7.062,59	267,39	622,25	16.669,93	551,35	1.379,45	
1,01 - 2,00	13.383,27	10.215,49	641,54	1.941,66	26.181,96	1.519,79	2.829,89	
2,01 - 3,00	12.021,51	8.369,80	646,63	2.609,90	23.647,84	1.858,23	2.947,50	
3,01 - 5,00	18.421,47	11.428,64	981,01	5.010,87	35.841,99	3.762,16	4.788,95	
5,01 - 10,00	20.311,95	11.201,93	1.067,89	7.377,79	39.959,56	5.708,51	5.759,40	
10,01 - 20,00	9.341,18	6.699,27	710,03	7.027,09	23.777,57	6.074,57	3.866,44	
20,01 - 30,00	2.905,94	2.430,14	334,79	3.421,63	9.092,50	3.723,28	1.550,16	
30,01 - 50,00	2.986,48	2.354,01	260,35	3.872,51	9.473,35	4.392,03	1.770,90	
50,01 - 100,00	3.109,09	2.165,86	420,78	5.652,61	11.348,34	5.527,19	2.098,57	
OLTRE 100,00	6.458,90	2.875,49	1.603,84	52.812,14	63.750,37	98.422,03	17.032,02	

Tav. 21 — Aziende con seminativi, per principali coltivazioni, classe di superficie totale e provincia

Superficie in ettari

PROVINCIE	CEREALI				COLTIVAZIONI ORTIVE		COLTIVAZIONI FORAGGERE AVVICENDATE	
	Totale		di cui frumento		Aziende	Superficie a coltivazioni ortive	Aziende	Superficie a coltivazioni foraggere avvicendate
	Aziende	Superficie a cereali	Aziende	Superficie a frumento				
CLASSI DI SUPERFICIE TOTALE Ettari								
CASERTA	36.665	43.338,24	33.342	29.773,50	15.080	8.230,37	17.395	23.458,00
FINO A 1,00	10.913	4.151,88	9.403	3.231,79	4.420	1.123,65	3.321	1.177,50
1,01 - 2,00	9.622	6.646,35	8.717	4.942,06	3.859	1.559,02	4.171	2.435,56
2,01 - 3,00	5.510	5.554,80	5.091	3.959,03	2.425	1.446,73	2.982	2.514,73
3,01 - 5,00	5.258	7.673,23	4.991	5.131,08	2.170	1.470,15	3.173	3.994,77
5,01 - 10,00	3.710	9.366,30	3.568	6.153,13	1.490	1.269,13	2.519	5.322,13
10,01 - 20,00	1.221	5.389,94	1.182	3.585,38	526	785,53	884	3.483,97
20,01 - 30,00	225	1.499,31	210	1.066,29	100	245,80	167	1.041,52
30,01 - 50,00	108	1.048,55	91	610,71	40	163,18	88	818,93
50,01 - 100,00	52	864,80	48	489,51	14	55,00	51	1.011,13
OLTRE 100,00	46	1.143,08	41	604,52	16	112,18	39	1.657,76
BENEVENTO	29.667	57.122,40	28.272	42.681,48	13.768	1.593,83	17.432	23.422,83
FINO A 1,00	5.759	1.957,88	5.082	1.522,25	3.018	316,75	1.641	431,76
1,01 - 2,00	6.071	4.179,08	5.723	3.284,73	2.572	329,45	2.794	1.323,37
2,01 - 3,00	4.324	4.609,38	4.144	3.539,46	1.826	231,25	2.511	1.707,98
3,01 - 5,00	5.421	9.091,04	5.304	6.824,46	2.379	271,51	3.803	3.914,01
5,01 - 10,00	5.508	17.343,57	5.450	12.610,22	2.668	280,14	4.517	8.248,77
10,01 - 20,00	2.085	13.080,28	2.072	9.605,31	1.037	121,07	1.757	5.450,81
20,01 - 30,00	327	3.577,97	327	2.723,18	176	22,31	270	1.266,15
30,01 - 50,00	130	2.114,14	129	1.627,76	65	11,76	104	750,26
50,01 - 100,00	39	883,94	38	673,65	25	8,94	33	306,67
OLTRE 100,00	3	285,12	3	270,46	2	0,65	2	23,05
NAPOLI	7.686	3.658,94	3.956	2.006,18	21.912	9.256,76	3.450	1.922,88
FINO A 1,00	3.232	812,13	1.218	345,58	13.979	3.955,97	1.261	263,63
1,01 - 2,00	2.620	1.193,46	1.460	638,36	5.020	2.658,26	1.027	362,17
2,01 - 3,00	1.052	673,06	714	404,94	1.772	1.329,01	559	278,16
3,01 - 5,00	538	446,71	389	284,30	809	812,05	365	231,26
5,01 - 10,00	189	258,79	135	179,36	254	345,61	168	236,17
10,01 - 20,00	40	102,72	30	61,24	52	66,45	48	139,00
20,01 - 30,00	5	17,70	3	14,45	17	41,26	8	23,92
30,01 - 50,00	4	22,00	2	21,00	4	5,44	3	5,88
50,01 - 100,00	3	39,45	2	4,15	3	27,60	8	85,39
OLTRE 100,00	3	92,92	3	52,80	2	15,11	3	297,30
AVELLINO	46.131	74.212,01	43.533	55.279,85	11.640	1.787,24	25.271	24.649,75
FINO A 1,00	11.110	3.872,07	9.863	2.985,21	3.552	491,17	3.373	874,82
1,01 - 2,00	11.590	8.384,40	10.884	6.288,07	2.732	456,89	5.541	2.362,87
2,01 - 3,00	7.832	9.074,75	7.550	6.853,72	1.761	269,16	4.797	3.105,45
3,01 - 5,00	7.943	14.302,38	7.724	10.593,59	1.823	253,74	5.672	5.409,15
5,01 - 10,00	5.300	16.517,22	5.190	12.123,88	1.206	188,13	4.115	6.370,51
10,01 - 20,00	1.637	9.942,00	1.614	7.199,63	375	66,90	1.240	3.180,30
20,01 - 30,00	376	4.021,66	372	2.951,47	104	31,01	281	1.064,73
30,01 - 50,00	208	3.276,42	204	2.510,42	52	15,35	147	770,53
50,01 - 100,00	97	2.487,36	95	1.910,61	25	20,16	70	629,32
OLTRE 100,00	38	2.333,75	37	1.863,25	10	4,73	35	882,07
SALERNO	40.747	39.262,66	37.235	31.534,25	42.145	16.851,78	22.789	25.436,73
FINO A 1,00	8.164	2.191,57	6.554	1.740,18	16.125	4.251,24	3.102	800,58
1,01 - 2,00	10.038	5.284,53	9.145	4.297,45	9.305	3.363,18	5.026	2.385,82
2,01 - 3,00	7.268	5.658,44	6.887	4.578,97	5.180	1.243,84	4.203	3.008,58
3,01 - 5,00	7.754	8.497,74	7.430	6.804,24	5.639	1.610,17	5.168	5.345,25
5,01 - 10,00	5.244	8.522,13	5.038	6.848,64	4.113	2.628,94	3.726	6.100,62
10,01 - 20,00	1.519	4.031,51	1.463	3.273,35	1.183	1.119,93	1.060	2.744,17
20,01 - 30,00	309	1.179,26	297	959,99	251	424,87	208	858,06
30,01 - 50,00	220	1.173,12	202	936,83	172	559,84	137	922,94
50,01 - 100,00	127	948,47	119	768,24	96	582,92	83	997,55
OLTRE 100,00	104	1.775,89	100	1.326,36	81	1.066,83	76	2.273,16

Tav. 22 — Aziende con coltivazioni legnose agrarie, per principali coltivazioni, classe di superficie totale e provincia

Superficie in ettari

PROVINCIE	VITE		OLIVO		AGRUMI		FRUTTIFERI	
	Aziende	Superficie a vite	Aziende	Superficie a olivo	Aziende	Superficie ad agrumi	Aziende	Superficie a fruttiferi
CLASSI DI SUPERFICIE TOTALE <i>Ettari</i>								
CASERTA	15.021	5.027,60	10.745	9.294,26	1.338	1.319,70	6.214	10.639,42
FINO A 1,00	4.116	784,50	3.305	1.031,93	457	134,52	1.279	511,76
1,01 - 2,00	3.560	941,38	2.645	1.412,53	324	180,91	1.450	1.086,36
2,01 - 3,00	2.377	807,23	1.570	1.090,08	178	122,70	1.002	1.158,09
3,01 - 5,00	2.491	957,43	1.542	1.357,57	173	167,63	1.062	1.711,08
5,01 - 10,00	1.774	796,95	1.078	1.458,15	98	182,11	837	2.169,01
10,01 - 20,00	524	360,73	395	1.083,66	70	273,72	370	1.556,02
20,01 - 30,00	87	72,70	110	579,17	27	146,27	113	842,91
30,01 - 50,00	50	84,21	49	350,06	4	22,04	50	653,76
50,01 - 100,00	21	109,05	25	306,76	5	32,80	29	462,04
OLTRE 100,00	21	113,42	26	624,35	2	57,00	22	488,39
BENEVENTO	26.964	13.709,88	12.286	8.078,95	21	5,08	2.274	1.644,44
FINO A 1,00	6.881	2.205,92	3.600	1.176,76	15	4,62	547	127,63
1,01 - 2,00	5.585	3.138,83	2.818	1.543,18	3	0,28	550	220,96
2,01 - 3,00	3.737	2.415,23	1.764	1.294,07	1	0,10	346	182,19
3,01 - 5,00	4.400	2.690,80	1.915	1.529,29	—	—	391	342,21
5,01 - 10,00	4.472	2.080,81	1.489	1.409,52	1	0,01	295	358,86
10,01 - 20,00	1.570	813,92	568	728,35	1	0,07	107	190,64
20,01 - 30,00	212	143,60	87	186,62	—	—	14	19,23
30,01 - 50,00	85	112,06	30	126,28	—	—	17	151,30
50,01 - 100,00	20	106,45	13	81,87	—	—	6	50,42
OLTRE 100,00	2	2,26	2	3,01	—	—	1	1,00
NAPOLI	19.774	10.242,95	3.769	2.500,44	4.725	2.049,37	23.067	25.248,67
FINO A 1,00	12.337	3.742,93	1.994	560,59	3.213	774,37	11.777	4.776,28
1,01 - 2,00	4.439	3.097,11	959	658,19	855	543,72	6.229	6.280,29
2,01 - 3,00	1.586	1.531,01	403	409,32	357	304,58	2.629	4.541,77
3,01 - 5,00	914	1.063,74	253	374,36	182	201,59	1.571	4.224,53
5,01 - 10,00	370	471,35	107	226,28	83	152,14	648	2.916,32
10,01 - 20,00	81	190,15	28	107,50	22	33,42	154	1.288,57
20,01 - 30,00	24	65,94	9	30,97	9	31,02	30	493,62
30,01 - 50,00	8	7,46	8	107,88	—	—	10	173,43
50,01 - 100,00	11	45,27	5	12,35	2	2,40	13	303,61
OLTRE 100,00	4	27,99	3	13,00	2	6,13	6	250,25
AVELLINO	32.893	10.327,54	7.897	3.588,68	65	12,16	9.727	9.750,74
FINO A 1,00	6.956	1.419,75	1.722	435,40	41	6,46	3.235	1.206,59
1,01 - 2,00	7.927	2.226,97	1.897	669,26	10	2,26	2.747	2.061,21
2,01 - 3,00	5.786	1.968,97	1.393	589,59	5	1,29	1.554	1.669,12
3,01 - 5,00	6.089	2.193,19	1.445	765,15	6	1,65	1.230	1.927,26
5,01 - 10,00	4.138	1.612,40	904	671,61	3	0,50	710	1.588,53
10,01 - 20,00	1.290	483,74	238	239,31	—	—	164	573,30
20,01 - 30,00	294	144,41	53	77,68	—	—	41	260,79
30,01 - 50,00	139	115,97	28	38,98	—	—	23	163,20
50,01 - 100,00	52	147,64	13	79,53	—	—	12	187,67
OLTRE 100,00	22	14,50	4	2,17	—	—	11	113,07
SALERNO	39.018	11.588,47	40.748	39.788,80	5.822	3.834,22	10.070	9.599,10
FINO A 1,00	10.930	2.152,78	10.123	3.320,99	2.690	687,80	3.368	876,15
1,01 - 2,00	9.021	2.538,70	9.813	5.700,13	1.161	646,28	2.533	1.305,39
2,01 - 3,00	6.092	1.839,64	6.665	5.263,92	503	398,15	1.223	845,47
3,01 - 5,00	6.628	2.103,60	7.117	7.543,04	508	535,61	1.237	1.228,23
5,01 - 10,00	4.462	1.652,50	4.611	7.639,62	372	420,29	969	1.450,26
10,01 - 20,00	1.263	663,62	1.562	4.334,64	235	436,11	413	1.252,65
20,01 - 30,00	273	188,75	344	1.509,40	58	170,86	123	540,51
30,01 - 50,00	171	192,29	251	1.558,35	44	153,95	85	439,79
50,01 - 100,00	113	129,19	150	1.304,65	29	80,47	65	650,55
OLTRE 100,00	65	125,40	110	1.592,06	22	104,70	54	1.010,10

Tav. 23 — Aziende con bovini, per forma di conduzione, numero di capi e provincia

PROVINCIE NUMERO DI CAPI	CONDUZIONE DIRETTA DEL COLTIVATORE		CONDUZIONE CON SALARIATI E/O COMPARTECIPANTI (in economia)		CONDUZIONE A COLONIA PARZIARIA APPODERATA (mezzadria)		ALTRA FORMA DI CONDUZIONE		T O T A L E	
	Aziende	Capi	Aziende	Capi	Aziende	Capi	Aziende	Capi	Aziende	Capi
CASERTA	15.209	66.521	281	19.854	483	3.733	42	176	15.995	90.284
1 - 2	7.666	11.736	54	91	84	150	18	30	7.822	12.007
3 - 5	4.919	18.417	43	160	130	513	16	62	5.108	19.152
6 - 10	1.839	13.465	28	217	181	1.418	3	24	2.051	15.124
11 - 20	485	6.895	30	466	65	951	5	60	585	8.372
21 - 50	198	6.130	43	1.517	21	569	—	—	262	8.216
51 - 100	85	6.503	28	2.072	2	132	—	—	115	8.707
101 - 500	17	3.375	26	5.456	—	—	—	—	43	8.831
OLTRE 500	—	—	9	9.875	—	—	—	—	9	9.875
BENEVENTO	14.881	51.988	177	845	657	3.138	39	117	15.554	55.986
1 - 2	6.403	9.834	83	117	196	311	26	37	6.708	10.299
3 - 5	5.804	21.995	52	202	245	935	10	39	6.111	23.171
6 - 10	2.143	15.411	25	183	184	1.401	2	16	2.354	17.011
11 - 20	307	3.982	11	144	29	426	—	—	347	4.552
21 - 50	23	608	6	199	3	65	1	25	33	897
51 - 100	1	56	—	—	—	—	—	—	1	56
101 - 500	—	—	—	—	—	—	—	—	—	—
OLTRE 500	—	—	—	—	—	—	—	—	—	—
NAPOLI	15.153	41.809	121	552	85	473	33	171	15.392	43.005
1 - 2	9.598	13.641	69	93	27	45	21	37	9.715	13.816
3 - 5	4.368	16.512	38	154	28	108	7	24	4.441	16.798
6 - 10	988	7.156	8	62	26	206	4	30	1.026	7.454
11 - 20	164	2.472	1	11	3	43	—	—	168	2.526
21 - 50	20	634	4	176	—	—	—	—	24	810
51 - 100	12	910	1	56	1	71	1	80	15	1.117
101 - 500	3	484	—	—	—	—	—	—	3	484
OLTRE 500	—	—	—	—	—	—	—	—	—	—
AVELLINO	17.434	54.788	198	2.144	304	1.507	382	1.370	18.318	58.787
1 - 2	10.497	15.452	69	108	116	196	216	336	10.898	16.092
3 - 5	4.980	17.921	58	212	103	375	115	414	5.256	18.922
6 - 10	1.420	10.722	30	220	53	398	40	299	1.543	11.639
11 - 20	450	6.785	15	225	27	395	6	87	498	7.492
21 - 50	65	1.976	16	524	5	143	3	93	89	2.736
51 - 100	14	984	7	499	—	—	2	141	23	1.624
101 - 500	8	926	3	356	—	—	—	—	11	1.282
OLTRE 500	—	—	—	—	—	—	—	—	—	—
SALERNO	19.074	88.829	596	18.345	680	3.580	182	1.079	20.502	111.833
1 - 2	8.073	12.539	156	253	195	339	72	121	8.496	13.252
3 - 5	6.656	25.406	141	547	240	936	61	227	7.098	27.116
6 - 10	3.156	23.836	104	801	157	1.203	36	261	3.453	26.101
11 - 20	932	13.308	62	949	52	731	8	120	1.054	15.108
21 - 50	174	5.474	44	1.358	4	106	3	89	225	7.027
51 - 100	53	3.930	33	2.644	1	75	1	81	88	6.730
101 - 500	30	4.336	55	10.582	1	190	1	180	87	15.288
OLTRE 500	—	—	1	1.211	—	—	—	—	1	1.211

Tav. 24 — Giornate di lavoro prestate dalle varie categorie di manodopera agricola, per classe di superficie totale delle aziende e provincia

PROVINCIE	AZIENDE	GIORNATE DI LAVORO PRESTATE DA						Totale
		Conduttori	Familiari del conduttore	Dirigenti e impiegati	Salariati fissi	Braccianti e giornalieri	Coloni impropri	
CASERTA	55.631	5.557.701	4.172.240	27.878	348.667	1.659.893	75.655	11.842.034
SENZA TERRENO AGRARIO	83	9.188	1.608	315	3.030	164	160	14.465
FINO A 1,00	21.905	1.179.727	578.932	110	5.035	143.198	12.892	1.919.894
1,01 - 2,00	13.426	1.311.993	867.747	54	8.528	194.859	12.328	2.395.509
2,01 - 3,00	7.153	923.292	687.022	280	7.450	171.024	7.935	1.797.003
3,01 - 5,00	6.395	972.584	842.560	379	19.506	238.511	8.374	2.081.914
5,01 - 10,00	4.371	771.795	775.414	392	33.471	312.565	12.966	1.906.603
10,01 - 20,00	1.538	281.164	329.076	2.058	55.057	214.403	4.770	886.528
20,01 - 30,00	335	56.820	60.821	1.940	39.484	78.234	2.210	239.509
30,01 - 50,00	187	26.467	19.255	3.636	38.588	62.948	1.150	152.044
50,01 - 100,00	113	14.883	6.490	4.514	48.179	62.221	5.940	142.227
OLTRE 100,00	125	9.788	3.315	14.200	90.339	181.766	6.930	306.338
BENEVENTO	44.196	4.855.385	5.436.427	4.517	88.566	794.994	82.583	11262.472
SENZA TERRENO AGRARIO	45	3.799	1.963	—	370	145	—	6.277
FINO A 1,00	14.121	693.562	435.806	496	2.730	116.585	23.855	1.273.034
1,01 - 2,00	9.413	886.383	750.467	155	6.735	147.714	18.786	1.810.240
2,01 - 3,00	5.705	688.954	677.136	120	7.846	106.911	10.541	1.491.508
3,01 - 5,00	6.290	945.219	1.052.481	53	14.915	128.642	11.355	2.152.665
5,01 - 10,00	5.844	1.075.832	1.489.874	204	16.428	129.440	7.797	2.719.575
10,01 - 20,00	2.174	449.565	786.535	1.083	15.801	84.789	4.511	1.342.284
20,01 - 30,00	353	72.093	150.694	310	5.719	23.047	988	252.851
30,01 - 50,00	147	29.934	68.496	600	5.265	21.632	920	126.847
50,01 - 100,00	55	9.070	22.355	982	4.860	18.659	3.750	59.676
OLTRE 100,00	49	974	620	514	7.897	17.430	80	27.515
NAPOLI	62.266	7.199.982	6.472.363	8.445	133.245	1.421.172	46.502	15.281.709
SENZA TERRENO AGRARIO	185	23.586	8.363	—	3.180	7.344	—	42.473
FINO A 1,00	39.843	3.738.114	2.666.852	510	19.155	430.817	11.429	6.866.877
1,01 - 2,00	13.399	1.977.231	1.949.862	420	22.808	336.603	6.998	4.293.922
2,01 - 3,00	4.849	802.588	895.557	170	18.680	191.519	9.485	1.917.999
3,01 - 5,00	2.587	441.960	594.395	979	14.460	151.835	5.640	1.209.269
5,01 - 10,00	986	164.325	271.824	1.710	26.887	120.870	9.370	594.986
10,01 - 20,00	247	37.075	66.134	981	8.665	70.324	2.900	186.079
20,01 - 30,00	80	9.431	15.205	500	4.700	44.025	—	73.861
30,01 - 50,00	37	2.605	2.041	1.595	3.750	20.905	600	31.496
50,01 - 100,00	31	1.892	1.544	570	4.100	32.785	—	40.891
OLTRE 100,00	22	1.175	586	1.010	6.860	14.145	80	23.856
AVELLINO	82.835	5.201.578	4.769.575	6.335	160.935	1.054.175	378.342	11.570.940
SENZA TERRENO AGRARIO	38	5.094	2.596	—	580	650	—	8.920
FINO A 1,00	19.942	769.298	420.834	20	950	119.631	46.890	1.357.623
1,01 - 2,00	15.330	1.062.411	797.571	95	5.650	171.900	76.760	2.114.387
2,01 - 3,00	9.514	904.276	796.331	80	5.704	146.823	49.939	1.903.153
3,01 - 5,00	9.186	1.107.869	1.111.518	256	12.956	171.241	60.392	2.464.232
5,01 - 10,00	5.976	877.860	1.006.068	596	16.935	175.367	73.413	2.150.239
10,01 - 20,00	1.870	322.469	407.486	440	18.386	93.334	39.084	881.199
20,01 - 30,00	459	81.901	116.140	870	10.875	56.832	10.985	277.603
30,01 - 50,00	270	45.197	69.763	985	20.706	38.039	6.728	181.418
50,01 - 100,00	140	18.328	33.518	600	26.987	53.827	11.571	144.831
OLTRE 100,00	110	6.875	7.750	2.393	41.206	26.531	2.580	87.335
SALERNO	88.844	9.558.486	9.271.513	37.234	418.718	3.469.871	377.308	23.131.140
SENZA TERRENO AGRARIO	186	32.859	7.043	—	3.515	3.050	—	46.467
FINO A 1,00	34.421	2.906.067	2.193.667	507	9.637	553.785	46.662	5.710.325
1,01 - 2,00	20.345	2.129.966	2.132.916	626	16.582	608.210	47.865	4.936.165
2,01 - 3,00	11.253	1.294.934	1.238.466	680	19.474	323.157	26.756	2.903.467
3,01 - 5,00	11.278	1.524.521	1.557.200	1.684	29.518	394.421	40.724	3.548.068
5,01 - 10,00	7.476	1.134.036	1.468.931	3.283	54.943	465.251	70.290	3.196.734
10,01 - 20,00	2.425	354.886	485.256	2.815	69.026	372.906	33.543	1.318.432
20,01 - 30,00	582	77.844	96.235	1.095	40.931	147.322	15.738	379.165
30,01 - 50,00	406	51.248	59.869	3.564	31.017	143.901	18.157	307.756
50,01 - 100,00	270	27.308	20.255	5.761	48.271	157.952	17.776	277.323
OLTRE 100,00	302	22.827	11.675	17.219	95.804	299.916	59.797	507.238

Tav. 25 — Aziende che utilizzano alcuni principali mezzi meccanici di uso agricolo, per classe di superficie totale e provincia

PROVINCIE	TRATTRICI		MOTOCOLTIVATORI		MIETITREBBIATRICI		MACCHINE PER LA RACCOLTA DEL FORAGGIO	
	Aziende in complesso	di cui aziende che utilizzano solo mezzi forniti da terzi	Aziende in complesso	di cui aziende che utilizzano solo mezzi forniti da terzi	Aziende in complesso	di cui aziende che utilizzano solo mezzi forniti da terzi	Aziende in complesso	di cui aziende che utilizzano solo mezzi forniti da terzi
CASERTA	37.575	31.826	22.363	17.275	11.231	10.887	4.257	3.716
SENZA TERRENO AGRARIO	7	5	—	—	—	—	—	—
FINO A 1,00	12.142	11.639	5.793	5.305	3.084	3.039	563	534
1,01 - 2,00	9.398	8.497	5.371	4.516	2.915	2.857	858	800
2,01 - 3,00	5.346	4.520	3.557	2.743	1.738	1.688	703	647
3,01 - 5,00	5.128	3.964	3.516	2.462	1.543	1.498	798	730
5,01 - 10,00	3.682	2.401	2.726	1.646	1.245	1.176	775	654
10,01 - 20,00	1.307	632	989	476	532	485	359	272
20,01 - 30,00	267	91	213	77	97	88	79	41
30,01 - 50,00	149	48	99	31	39	36	51	24
50,01 - 100,00	94	22	63	15	21	12	43	13
OLTRE 100,00	55	7	36	4	17	8	28	1
BENEVENTO	21.507	15.696	16.443	9.281	1.999	1.819	1.352	1.062
SENZA TERRENO AGRARIO	2	1	—	—	—	—	—	—
FINO A 1,00	3.048	2.754	3.411	2.312	278	275	29	27
1,01 - 2,00	3.931	3.432	3.488	2.004	353	341	88	73
2,01 - 3,00	3.115	2.546	2.274	1.239	292	279	105	89
3,01 - 5,00	4.260	3.165	2.750	1.510	398	370	293	252
5,01 - 10,00	4.757	2.782	2.966	1.517	405	348	482	377
10,01 - 20,00	1.902	853	1.253	586	214	168	263	183
20,01 - 30,00	311	116	191	79	34	23	53	35
30,01 - 50,00	136	39	83	28	20	11	27	17
50,01 - 100,00	42	6	25	4	5	4	11	8
OLTRE 100,00	3	2	2	2	—	—	1	1
NAPOLI	16.373	13.751	14.640	9.960	2.230	2.211	143	126
SENZA TERRENO AGRARIO	3	3	—	—	—	—	—	—
FINO A 1,00	8.025	7.536	6.893	5.417	576	574	24	22
1,01 - 2,00	4.538	3.919	4.272	2.979	845	838	69	64
2,01 - 3,00	1.985	1.482	1.808	969	459	455	23	22
3,01 - 5,00	1.149	628	1.111	481	264	261	12	10
5,01 - 10,00	507	150	411	88	65	64	6	3
10,01 - 20,00	114	25	97	19	16	16	5	4
20,01 - 30,00	29	5	23	2	1	1	—	—
30,01 - 50,00	9	1	9	1	1	1	1	—
50,01 - 100,00	10	2	12	4	2	1	1	1
OLTRE 100,00	4	—	4	—	1	—	2	—
AVELLINO	35.157	32.061	8.516	6.484	3.242	3.165	982	813
SENZA TERRENO AGRARIO	1	1	—	—	—	—	—	—
FINO A 1,00	6.495	6.354	1.459	1.315	428	427	45	42
1,01 - 2,00	8.183	7.901	1.826	1.532	590	587	124	122
2,01 - 3,00	6.243	5.951	1.490	1.183	517	505	167	162
3,01 - 5,00	6.935	6.345	1.721	1.262	627	622	242	225
5,01 - 10,00	4.983	4.127	1.362	877	603	575	243	200
10,01 - 20,00	1.587	1.079	443	237	263	255	87	43
20,01 - 30,00	380	182	103	42	90	80	21	8
30,01 - 50,00	207	78	55	20	72	67	21	2
50,01 - 100,00	100	31	36	9	30	27	15	4
OLTRE 100,00	43	12	21	7	22	20	17	5
SALERNO	31.951	27.664	19.285	10.983	2.861	2.337	2.779	2.238
SENZA TERRENO AGRARIO	3	3	—	—	—	—	—	—
FINO A 1,00	5.158	4.811	5.233	2.962	321	308	223	214
1,01 - 2,00	7.739	7.183	4.771	2.776	573	544	467	430
2,01 - 3,00	5.717	5.306	2.737	1.812	399	381	481	447
3,01 - 5,00	6.570	5.753	2.982	1.866	547	505	687	583
5,01 - 10,00	4.631	3.352	2.404	1.138	474	390	613	394
10,01 - 20,00	1.380	880	733	300	138	125	155	108
20,01 - 30,00	299	171	160	60	25	20	48	29
30,01 - 50,00	221	114	121	41	36	33	33	19
50,01 - 100,00	121	52	78	16	23	18	31	10
OLTRE 100,00	112	39	66	12	25	13	41	4

