

ISTITUTO CENTRALE DI STATISTICA  
2° CENSIMENTO GENERALE DELL'AGRICOLTURA

25 OTTOBRE 1970

VOLUME II

DATI SULLE CARATTERISTICHE STRUTTURALI  
DELLE AZIENDE

FRIULI-VENEZIA GIULIA

DATI REGIONALI E PROVINCIALI



ROMA - 1972



## INDICE

### CARTA PLANIMETRICA

AVVERTENZE . . . . .	Pag.	V
----------------------	------	---

### TAVOLE INTRODUTTIVE

TAVOLA 1 - Aziende per forma di conduzione e classe di superficie totale . . .	Pag.	3
TAVOLA 2 - Aziende per forma di conduzione e titolo di possesso dei terreni .	»	3
<i>A</i> - Superficie totale . . . . .	»	3
<i>B</i> - Superficie agricola utilizzata (SAU) . . . . .	»	3
TAVOLA 3 - Ripartizione della superficie aziendale secondo l'utilizzazione dei terreni, per classe di superficie totale . . . . .	»	4
TAVOLA 4 - Aziende con bovini, per forma di conduzione e numero di capi . .	»	4
TAVOLA 5 - Giornate di lavoro prestate dalle varie categorie di manodopera agricola, per forma di conduzione delle aziende . . . . .	»	4

### TAVOLE ANALITICHE

#### *Dati regionali*

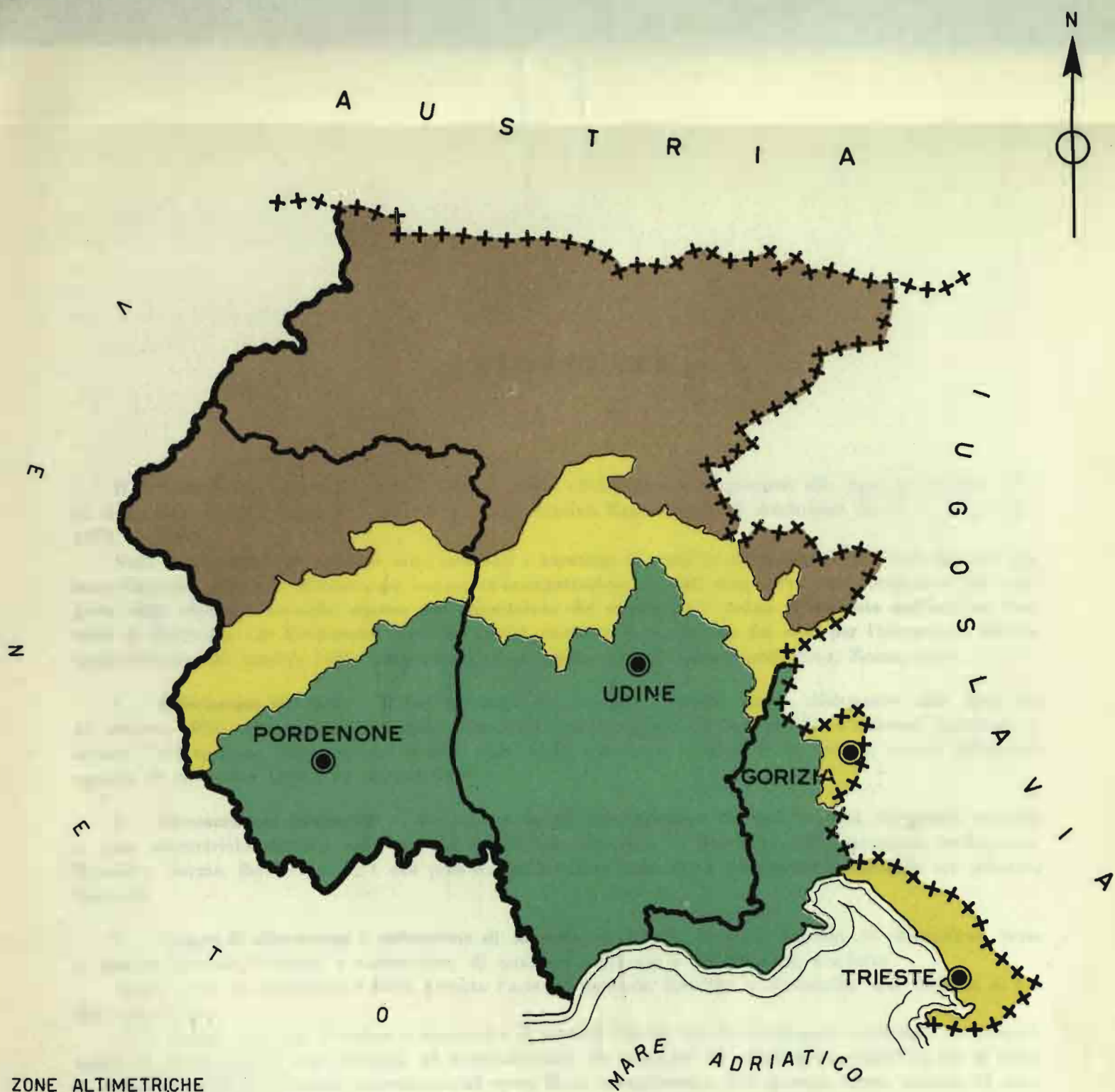
TAVOLA 6 - Aziende per forma di conduzione, classe di superficie totale e titolo di possesso della superficie totale . . . . .	Pag.	6
<i>A</i> - Totale . . . . .	»	6
<i>B</i> - Montagna . . . . .	»	8
<i>C</i> - Collina . . . . .	»	10
<i>D</i> - Pianura . . . . .	»	12
TAVOLA 7 - Aziende per forma di conduzione, classe di superficie totale e titolo di possesso della superficie agricola utilizzata (SAU). . . . .	»	14
<i>A</i> - Totale . . . . .	»	14
<i>B</i> - Montagna . . . . .	»	16
<i>C</i> - Collina . . . . .	»	18
<i>D</i> - Pianura . . . . .	»	20
TAVOLA 8 - Aziende per frammentazione in corpi di terreno . . . . .	»	22
TAVOLA 9 - Ripartizione della superficie aziendale secondo l'utilizzazione dei terreni . . . . .	»	23
TAVOLA 10 - Aziende con seminativi, per principali coltivazioni . . . . .	»	24

TAVOLA 11 - Aziende con coltivazioni legnose agrarie, per principali coltivazioni	<i>Pag.</i>	25
TAVOLA 12 - Aziende con bovini, per numero di capi. . . . .	»	26
TAVOLA 13 - Giornate di lavoro prestate dalle varie categorie di manodopera agricola	»	28
TAVOLA 14 - Azienda secondo la classe di età del conduttore . . . . .	»	29
TAVOLA 15 - Aziende a conduzione diretta del coltivatore che impiegano anche giornate lavorative di manodopera salariata . . . . .	»	30
TAVOLA 16 - Aziende che utilizzano alcuni principali mezzi meccanici di uso agricolo	»	31

*Dati provinciali*

TAVOLA 17 - Aziende per forma di conduzione, classe di superficie totale e provincia	<i>Pag.</i>	35
TAVOLA 18 - Aziende secondo il titolo di possesso dei terreni, per forma di conduzione e provincia . . . . .	»	36
TAVOLA 19 - Aziende per frammentazione in corpi di terreno, classe di superficie totale e provincia . . . . .	»	37
TAVOLA 20 - Ripartizione della superficie aziendale secondo l'utilizzazione dei terreni, per classe di superficie totale e provincia . . . . .	»	38
TAVOLA 21 - Aziende con seminativi, per principali coltivazioni, classe di superficie totale e provincia . . . . .	»	39
TAVOLA 22 - Aziende con coltivazioni legnose agrarie, per principali coltivazioni, classe di superficie totale e provincia . . . . .	»	40
TAVOLA 23 - Aziende con bovini, per forma di conduzione, numero di capi e provincia	»	41
TAVOLA 24 - Giornate di lavoro prestate dalle varie categorie di manodopera agricola, per classe di superficie totale delle aziende e provincia	»	42
TAVOLA 25 - Aziende che utilizzano alcuni principali mezzi meccanici di uso agricolo, per classe di superficie totale e provincia. . . . .	»	43

# FRIULI-VENEZIA GIULIA



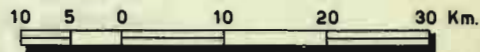
## ZONE ALTIMETRICHE

- Montagna
- Collina
- Pianura

## SEGNI CONVENZIONALI

- Confine di stato
- » » regione
- » » provincia

SCALA 1:750'000



11

## A V V E R T E N Z E

Il 2° Censimento Generale dell'Agricoltura è stato effettuato con riferimento alla data 25 ottobre 1970, in virtù della Legge 31 gennaio 1969, n. 14, e del relativo Regolamento di esecuzione (D. P. R. 9 dicembre 1970, n. 1392).

Nelle avvertenze che seguono sono illustrati i caratteri ai quali si riferiscono i dati riportati nel presente fascicolo, allo scopo di assicurare una esatta interpretazione dei dati stessi. Per una conoscenza più completa delle modalità tecniche seguite per l'esecuzione del censimento, vedasi il fascicolo dell'Istituto Centrale di Statistica « 2° Censimento Generale dell'Agricoltura e rilevazione dei dati per l'istituzione del Catasto Viticolo, 25 ottobre 1970, Disposizioni ed istruzioni per gli Organi periferici », Roma, 1970.

1. - **Riferimento dei dati** — I dati contenuti nel presente fascicolo fanno riferimento alla data del 25 ottobre 1970, ad eccezione di quelli concernenti l'utilizzazione dei terreni, le coltivazioni praticate, il lavoro, l'utilizzazione delle trattrici e degli altri mezzi meccanici, i quali si riferiscono, invece, all'annata agraria 1° novembre 1969 - 31 ottobre 1970.

2. - **Circoscrizioni territoriali** — Per alcune tavole l'elaborazione dei dati è stata effettuata secondo le zone altimetriche definite nel fascicolo dell'Istituto Centrale di Statistica « Circoscrizioni statistiche », Metodi e Norme, Serie C, n. 1, e che possono individuarsi dalla carta planimetrica riportata nel presente fascicolo.

3. - **Campo di rilevazione e definizione di azienda** — Hanno formato oggetto di rilevazione tutte le aziende agricole, forestali e zootecniche, di qualsiasi ampiezza e da chiunque condotte.

Quale unità di rilevazione è stata assunta l'azienda agricola, forestale o zootecnica, così definita ai fini del censimento:

« Per azienda agricola, forestale o zootecnica si intende l'unità tecnico-economica costituita da terreni, anche in appezzamenti non contigui, ed eventualmente da impianti ed attrezzature varie, in cui si attua la produzione agraria, forestale o zootecnica ad opera di un conduttore, e cioè persona fisica, società od ente, che ne sopporta il rischio sia da solo (conduttore coltivatore o conduttore con salariati e/o compartecipanti), sia in associazione ad un mezzadro o colono parziario ».

Hanno costituito unità di rilevazione anche le aziende prive di terreno agrario, intendendosi per tali:

a) le aziende zootecniche nelle quali si attua l'allevamento del bestiame senza utilizzazione di terreno agrario (ad esempio: allevamenti di suini annessi a caseifici industriali, allevamenti intensivi di pollame, allevamenti specializzati di api o bachi da seta); b) le aziende zootecniche che praticano l'allevamento di bestiame utilizzando terreni pascolativi appartenenti a Comuni, ad altri Enti pubblici o a privati, senza che i terreni possano configurarsi come elementi costitutivi di dette aziende.

Non hanno, invece, formato oggetto di rilevazione:

a) *le aziende completamente abbandonate dal punto di vista colturale*, per emigrazione del conduttore o per altre cause, anche se i terreni hanno dato luogo ancora ad una produzione spontanea;

b) *i terreni incolti o coltivati saltuariamente*, destinati ad aree fabbricabili;

c) *i parchi ed i giardini ornamentali* a chiunque appartenenti, salvo il caso in cui gli stessi fossero situati entro il perimetro dei terreni che costituiscono l'azienda agricola;

d) *i piccoli orti a carattere familiare*, generalmente annessi alle abitazioni e la cui produzione è stata destinata normalmente al consumo familiare, salvo il caso in cui la persona che ne disponeva fosse anche conduttore di azienda agricola, nel qual caso l'orto è stato considerato come parte integrante dell'azienda stessa;

e) *i piccoli allevamenti a carattere familiare*, costituiti da uno o due capi di bestiame suino, ovino, caprino o da pochi animali da cortile (polli, tacchini, oche, conigli, ecc.) utilizzati normalmente per il consumo familiare, salvo il caso in cui la persona che ne disponeva fosse anche conduttore di azienda agricola, nel qual caso tali allevamenti sono stati considerati come parte integrante dell'azienda stessa.

4. - **Forma di conduzione** (Rapporti tra impresa e lavoro) — Per forma di conduzione di un'azienda si intende il rapporto tra l'imprenditore (conduttore) e le forze di lavoro dell'azienda stessa. Ai fini del censimento sono stati considerati i seguenti quattro tipi di forme di conduzione:

— *Conduzione diretta del coltivatore* quando il conduttore presta esso stesso lavoro manuale nell'azienda da solo o con l'aiuto di familiari, indipendentemente dall'entità del lavoro fornito da eventuale manodopera salariata, la quale può anche risultare prevalente rispetto a quella prestata dal conduttore e dai suoi familiari;

— *Conduzione con salariati e/o compartecipanti (in economia)* quando il conduttore impiega per i lavori manuali dell'azienda manodopera fornita da salariati, braccianti (ed altre figure assimilate di lavoratori) e/o compartecipanti, mentre la sua opera è rivolta, in generale, alla direzione dell'azienda nei riguardi dei vari aspetti tecnico-organizzativi. Tale forma di conduzione viene correntemente designata anche come conduzione in economia;

— *Conduzione a colonia parziaria appoderata (mezzadria)* quando una persona fisica o giuridica (concedente) affida un podere ad un capo famiglia il quale si impegna ad eseguire, con l'aiuto dei familiari (famiglia colonica), tutti i lavori che il podere richiede, sostenendo parte delle spese necessarie alla conduzione e dividendone i frutti con il concedente in determinate proporzioni;

— *Altra forma di conduzione* che comprende tutti gli altri tipi di rapporti di conduzione non classificabili tra quelli sopra indicati e, in particolare, i rapporti di conduzione a colonia parziaria non appoderata o impropria. In particolare in detta forma di conduzione il concedente non conferisce un podere, ma soltanto uno o più appezzamenti di terreno. Inoltre, il rapporto associativo non si estende ai familiari del colono, sebbene questi, di norma, si avvalga dei familiari per i lavori richiesti dal fondo.

5. - **Titolo di possesso dei terreni** (Rapporti tra impresa e capitale fondiario) — Il titolo di possesso dei terreni fa riferimento ai rapporti che intercorrono tra il conduttore ed il capitale fondiario, vale a dire ai titoli in base ai quali il conduttore dispone dei terreni; nel caso di colonia parziaria (appoderata o non) il titolo di possesso dei terreni è riferito al concedente.

I titoli di possesso presi in considerazione sono:

— *proprietà* (compresi: usufrutto; enfiteusi; assegnazione dei terreni da parte di Enti di riforma e di sviluppo, consorzi e simili; beneficio parrocchiale e colonia perpetua);

— *affitto* (compresi: affitto misto ed uso gratuito).

In alcune tavole del presente fascicolo, per le aziende a conduzione diretta del coltivatore e per quelle a conduzione in economia, i dati sono riportati con riferimento alla combinazione tra la forma di conduzione delle aziende e il titolo di possesso dei terreni, il che consente di classificare dette aziende secondo i cosiddetti « tipi di impresa », tradizionalmente considerati nel nostro Paese dagli studiosi di economia agraria (ad es.: proprietà coltivatrice, affittanza coltivatrice, proprietà non coltivatrice).

6. - **Superficie** — Sono state considerate la superficie totale e la superficie agricola utilizzata (SAU) dell'azienda.

Per *superficie totale dell'azienda* si intende l'area complessiva dei terreni dell'azienda destinati a colture erbacee e/o arboree, inclusi i boschi, nonché l'area occupata da fabbricati rurali, strade, stagni, canali, ecc. situati entro il perimetro dei terreni che costituiscono l'azienda. L'area occupata dai fabbricati rurali e loro annessi, quando essi si trovano fuori della azienda stessa (e cioè quando fanno parte di un centro o di un nucleo abitato), non è stata considerata come facente parte della superficie totale dell'azienda.

Per *superficie agricola utilizzata* (SAU) si intende l'insieme dei terreni investiti a seminativi, prati permanenti e pascoli, coltivazioni permanenti (coltivazioni legnose agrarie, castagneti da frutto e pioppi fuori foresta). Essa costituisce, pertanto, quella parte della superficie totale dell'azienda investita ed effettivamente utilizzata in coltivazioni propriamente agricole.

7. - **Coltivazioni** — I dati delle superfici investite nelle singole coltivazioni fanno riferimento all'annata agraria 1° novembre 1969-31 ottobre 1970 e figurano al netto delle tare.



Sono state indicate sia le superfici che durante detta annata agraria hanno fornito un raccolto, sia le superfici delle coltivazioni non ancora in produzione.

I dati di superficie che figurano nelle tavole con riferimento a ciascuna coltivazione o gruppo di coltivazioni prendono in considerazione solo le superfici nelle quali la coltivazione stessa assume il carattere di *coltivazione principale*, con esclusione pertanto delle superfici nelle quali la coltivazione assume il carattere di coltivazione secondaria.

In armonia a quanto seguito con l'indagine sulla struttura delle aziende agricole del 1967 e secondo i criteri e le definizioni stabilite anche in sede comunitaria, per coltivazione principale si intende:

a) la coltivazione unica, vale a dire quella che è la sola ad essere praticata su una data superficie nel corso dell'annata agraria di riferimento;

b) le coltivazioni erbacee consociate praticate sui seminativi nudi (1). In tal caso ciascuna coltivazione erbacea consociata è stata considerata solo per la parte di superficie effettivamente occupata (pro-rata). Così, ad esempio, se su una superficie di un ettaro era stata praticata la coltivazione consociata del granoturco e della patata e la superficie effettivamente occupata dalla coltivazione del granoturco era di 0,70 ettari, mentre quella occupata dalla coltivazione della patata era di 0,30 ettari, si sono considerati ettari 0,70 in corrispondenza della voce « granoturco » ed ettari 0,30 in corrispondenza della voce « patata » come se si trattasse di due coltivazioni uniche;

c) la coltivazione consociata più importante dal punto di vista economico (valore della produzione annuale) nel caso in cui vi era consociazione tra piante erbacee annuali o pluriennali ed una o più coltivazioni legnose agrarie o tra due o più coltivazioni legnose agrarie (2). In tal caso per la coltivazione consociata più importante è stata considerata a titolo di coltivazione principale tutta la superficie su cui era presente la consociazione. Così, ad esempio, se su una superficie di due ettari veniva praticata la coltivazione consociata dell'olivo e della vite e l'olivo rappresentava la coltivazione più importante, l'intera superficie di due ettari è stata attribuita all'olivo.

Nel caso in cui non era possibile stabilire una netta differenziazione dei valori della produzione annuale delle singole coltivazioni consociate, è stata considerata coltivazione principale quella che occupava il terreno per maggior tempo.

Nel caso di consociazione con coltivazioni legnose agrarie non ancora in produzione o in fase di produzione crescente, tali coltivazioni — ai fini della determinazione del carattere principale o secondario della coltivazione stessa — sono state considerate come se fossero già in piena produzione. Così, ad esempio, se su una superficie di un ettaro veniva praticata la coltivazione consociata della vite e dell'arancio e questa ultima coltivazione si trovava in fase di produzione crescente, quale produzione annuale dell'arancio è stata considerata quella che presumibilmente avrebbe fornito nella fase di produzione piena. Se il valore di tale produzione superava quello della vite è stata indicata « coltivazione principale » l'intera superficie di un ettaro in corrispondenza della voce « arancio »;

d) la coltivazione successiva od intercalare più importante dal punto di vista economico (valore della produzione annuale). Anche per tale coltivazione è stato considerato il dato globale della superficie investita. Così, ad esempio, se su una superficie di 0,75 ettari era stata praticata prima la coltivazione del frumento tenero e successivamente la coltivazione di un erbaio di granoturco (mais da foraggio), e la coltivazione del frumento tenero rappresentava la coltivazione successiva più importante, l'intera superficie di 0,75 ettari è stata attribuita al frumento tenero.

Avuto riguardo alla *utilizzazione dei terreni per singole coltivazioni o per gruppi di coltivazioni* considerate nelle tavole, è da tener presente quanto segue:

a) *i seminativi* comprendono i terreni investiti a coltivazioni erbacee soggette all'avvicendamento (ad esclusione quindi dei prati permanenti e pascoli), nonché i terreni a riposo (3);

---

(1) Si riportano qui di seguito alcuni fra i più noti tipi di consociazione tra piante erbacee: granoturco con patate, con fagioli, con barbabietole; canapa da seme con granoturco, con fagioli, con barbabietole, con zucche, meloni, ecc.; avena con rapa, con vecchia, con fava; orzo con fava.

(2) Si riportano qui di seguito alcuni fra i più noti tipi di consociazione tra piante arboree e tra piante arboree ed erbacee: vite con olivo; fruttiferi con vite e con olivo; agrumi con olivo; agrumi con fruttiferi; olivo e vite con frumento; olivo e vite con fava; olivo e fruttiferi con leguminose da granella o da foraggio; vite con fagioli, con ortive; olivo con ortive; agrumi con ortive.

(3) Per terreni a riposo si intendono i terreni, lavorati o non, che entrano in avvicendamento, e sui quali non è stata praticata alcuna coltura nel corso dell'annata agraria di riferimento.

b) *le coltivazioni permanenti* comprendono i terreni investiti a coltivazioni legnose agrarie propriamente dette (fruttiferi, agrumi, vite, olivo, ecc.) nonchè i vivai (1), i castagneti da frutto e le pioppete fuori foresta;

c) *i prati permanenti e pascoli* comprendono anche gli incolti produttivi effettivamente utilizzati.

È da tenere presente, inoltre, che:

— sotto la voce *frumento* sono compresi sia il frumento duro, sia il frumento tenero;

— *le coltivazioni ortive* comprendono, oltre che le ortive propriamente dette (pomodori, peperoni, carote, ecc.) anche i legumi freschi, i meloni, le fragole nonchè gli orti familiari facenti parte dell'azienda. Sono state considerate sia le ortive in piena aria, sia quelle « protette » (in serra, tunnels, campane, ecc.).

8. - **Bovini** — I dati sulla consistenza dei bovini fanno riferimento alla data del 25 ottobre 1970. Sono stati considerati tutti i capi di bestiame che a tale data si trovavano presso l'azienda sia se trattavasi di bestiame in dotazione dell'azienda, sia se trattavasi di bestiame affidato o allevato da essa.

Ai fini del censimento per *vacca* s'intende la bovina che ha già partorito almeno una volta; per *vacca da latte* si intende la vacca che per razza o attitudine è adibita esclusivamente o prevalentemente alla produzione di latte (ivi comprese le vacche da carne-latte).

9. - **Trattrici ed altre macchine agricole** — I dati fanno riferimento alle trattrici ed alle altre macchine (motocoltivatori, mietitrebbiatrici e macchine per la raccolta del foraggio) effettivamente utilizzate dall'azienda durante l'annata agraria 1969-70. In particolare, sono stati considerati *mezzi forniti da terzi* quelli forniti da imprese di esercizio e noleggio di macchine agricole per conto terzi, cioè i mezzi meccanici di proprietà di imprenditori di lavori agricoli o di altre imprese industriali.

I motocoltivatori comprendono anche le motoagricole, le motozappe, le motofresatrici e motofalciatrici.

Le macchine per la raccolta del foraggio sono costituite da raccogliatrici-trinciatrici e raccogliatrici-pessatrici.

10. - **Lavoro** — Le notizie fanno riferimento alle persone di 14 anni e più che hanno effettuato lavori agricoli nell'azienda durante l'annata agraria 1969-70, ad esclusione delle giornate di lavoro fornite da eventuale mano d'opera appartenente ad imprese di esercizio e noleggio di macchine agricole per conto terzi. Per lavori agricoli si intendono tutti i lavori che contribuiscono al conseguimento della produzione agricola, forestale e zootecnica, ivi compresi i lavori di organizzazione e di sorveglianza. Le giornate di lavoro sono riportate distintamente per categorie di manodopera.

Per una corretta interpretazione dei dati concernenti il lavoro è da tener presente quanto segue:

#### a) *Manodopera agricola*

Per quanto concerne il *conduttore*, i dati fanno riferimento alla persona che di fatto ha gestito l'azienda, che può anche non essere il capo famiglia in senso tradizionale. Per le aziende a colonia parziaria appoderata (mezzadria) i dati relativi al conduttore fanno riferimento al mezzadro; per le aziende gestite da una società di fatto o da una cooperativa o da altro tipo di società o da un Ente pubblico, i dati fanno riferimento ad una sola persona, e precisamente alla persona che si occupa della gestione corrente della azienda.

Per *familiari* del conduttore si intendono coloro che, essendo parenti o affini del conduttore dell'azienda (nel caso di colonia parziaria appoderata del mezzadro) e con esso generalmente coabitanti, *hanno prestato lavoro nell'azienda stessa* nel corso dell'annata agraria 1969-70. Nel caso di azienda gestita da una società di fatto o da una cooperativa o da un altro tipo di società, fra i familiari del conduttore sono considerati tutti i soci od i membri della cooperativa che hanno prestato attività lavorativa presso l'azienda.

Per *dirigenti ed impiegati* si intendono coloro che esercitano, contro retribuzione, rispettivamente funzioni direttive od esecutive (tecniche o amministrative) in un'azienda agricola, forestale e zootecnica.

Per *salariati fissi* si intendono i lavoratori agricoli la cui prestazione si svolge ininterrottamente per tutta la durata del rapporto presso la stessa azienda agricola fruendo dell'abitazione ed annessi e la cui retribuzione, riferita ad anno, viene corrisposta mensilmente, a norma dei contratti collettivi provinciali e delle consuetudini locali. Sono *assimilati* ai salariati fissi i lavoratori non agricoli che hanno prestato, in maniera continuativa, la loro opera nell'azienda (fabbrici, falegnami, meccanici, ecc.).

(1) Esclusi i vivai forestali destinati al fabbisogno aziendale.

Per *braccianti, giornalieri e simili* si intendono i lavoratori agricoli il cui rapporto di lavoro, a differenza di quello dei salariati fissi, è caratterizzato dalla precarietà e dalla saltuarietà di occupazione presso le varie aziende agricole, per l'esecuzione di lavori di breve durata o di carattere stagionale.

Per *coloni impropri* si intendono coloro che prestano lavoro manuale in un'azienda agricola, sulla base di pattuizioni particolari aventi in comune la natura associativa parziaria, ma caratterizzate da una diversità di contenuto per quanto riguarda le prestazioni di lavoro, i conferimenti delle scorte e la suddivisione delle spese e dei prodotti. Tra i coloni impropri sono compresi anche i compartecipanti, vale a dire quei lavoratori ai quali vengono affidati, nel corso di una annata agraria, tutti o soltanto una parte dei lavori che richiede una determinata coltivazione, ricevendo come compenso una quota parte del prodotto (la metà, un terzo, un quarto, ecc.).

#### b) *Volume di lavoro*

I dati sul volume di lavoro fanno riferimento alle *giornate complete* di lavoro prestate nell'azienda nel corso dell'annata 1969-70.

Una giornata di lavoro è considerata completa quando la durata del lavoro agricolo destinato alla azienda è stata di 8 ore o più. Così, ad esempio, se una persona ha lavorato 200 giorni in un anno con una media di 9 ore giornaliera, sono state considerate 200 giornate complete di lavoro; se invece il lavoro prestato giornalmente presso l'azienda ha avuto una durata inferiore ad 8 ore, l'ammontare complessivo delle ore di lavoro è stato convertito in giornate complete; così, ad esempio, se una persona ha lavorato 200 giorni con una media di 6 ore giornaliera, è stata effettuata la conversione di dette ore in giornate complete di lavoro di 8 ore, secondo il seguente procedimento:

$$\begin{array}{l} \text{giorni} \quad 200 \times 6 \text{ ore giornaliera} = 1.200 \text{ ore complessive di lavoro,} \\ \text{ore} \quad 1.200 : 8 \text{ (numero minimo di ore di una giornata completa di lavoro)} = 150 \text{ giornate di lavoro.} \end{array}$$

11. - **Avvertenze particolari** — Nelle Tavv. 2 e 18 le aziende distribuite secondo il titolo di possesso dei terreni possono risultare inferiori a quelle riportate per il complesso delle aziende nella prima colonna della tavola stessa. Ciò in quanto: *a)* con riferimento alla superficie totale restano escluse le aziende senza terreno agrario (as es.: allevamenti di suini annessi a caseifici, allevamenti intensivi di pollame); *b)* con riferimento alla superficie agricola utilizzata (SAU) restano escluse sia le aziende senza terreno agrario sia le aziende con superficie totale ma senza superficie agricola utilizzata (ad es.: aziende aventi tutti i terreni investiti a bosco).

Per quanto concerne, inoltre, le Tavv. 10, 11, 16, 21, 22, 25 è da tener presente che, secondo i caratteri considerati, le aziende possono risultare ripetute tante volte quante sono i caratteri stessi. Così, ad esempio, con riferimento alle coltivazioni, se un'azienda ha praticato la coltivazione del frumento e delle foraggere avvicendate, tale azienda risulta ripetuta sia tra le aziende che hanno praticato la coltivazione del frumento, sia tra le aziende che hanno praticato le coltivazioni foraggere avvicendate.

Nelle Tavv. 8, 10, 11, 19, 21, 22 non sono comprese, per la natura dei caratteri considerati, le aziende senza terreno agrario.

Nelle Tavv. 3, 9 e 20 per «altre coltivazioni permanenti» si intendono i castagneti da frutto e i pioppi fuori foresta.

Nella Tav. 14 sono riportate le aziende secondo la distribuzione per età dei rispettivi conduttori. Al riguardo è da tenere presente che ad ogni azienda agricola corrisponde un conduttore il quale, convenzionalmente, è rappresentato da una sola persona fisica anche nel caso in cui il rischio della produzione è sopportato da una società, cooperativa, Ente pubblico, ecc. (in tal caso quale conduttore è stata considerata la persona che si occupava della gestione corrente dell'azienda).

Da quanto premesso consegue: *a)* che sono stati considerati quali conduttori di azienda non solo le persone che nel periodo 1 novembre 1969-31 ottobre 1970 hanno esercitato professionalmente, vale a dire in maniera esclusiva o prevalente, l'attività di conduzione dell'azienda agricola, ma anche le persone che hanno esercitato tale attività soltanto in forma sussidiaria ad altra svolta prevalentemente in settori non agricoli (ad esempio: operaio dell'industria che provvedeva ai lavori colturali di una sua piccola azienda, libero professionista o impiegato che era conduttore di azienda in economia o a colonia parziaria impropria) ed, infine, anche quelle persone che, pur essendo abitualmente in condizione non professionale (casalinghe, benestanti, ecc.), provvedevano, saltuariamente o marginalmente, alla gestione dell'azienda agricola; *b)* che non sempre il numero delle aziende può identificarsi col numero dei conduttori (intesi questi come persone fisiche distinte) in quanto, in taluni casi, più di una azienda può far capo ad uno stesso conduttore.

Tutte le tavole del fascicolo, ad eccezione delle tavole introduttive e di quelle provinciali, sono state riprodotte in «offset», vale a dire attraverso copia fotografica dei tabulati meccanografici provenienti direttamente dall'elaboratore elettronico.

Nella Tav. 17 le due forme associative della conduzione delle aziende — a colonia parziaria appoderata (mezzadria) e altra forma di conduzione — sono state riunite nella unica voce *altre forme di conduzione*.

Nella Tav. 23 per « attività lavorativa extraziendale » si intende qualsiasi attività esercitata al di fuori dell'azienda che ha come corrispettivo un reddito o una retribuzione o un salario o un onorario, ecc. In particolare, con riferimento al conduttore per attività lavorativa esercitata presso altre aziende agricole si intende quella prestata, ad esempio, come bracciante, giornaliero o colono improprio; per attività lavorativa esercitata in altri settori si intende quella prestata presso aziende industriali, commerciali, ecc. (ad esempio: come operaio nella industria, come esercente di negozio o di pubblico esercizio, come libero professionista).

Per quanto riguarda, infine, i dati per Comune è da tener presente che essi si riferiscono al complesso delle aziende censite in ciascun Comune, e cioè alle aziende i cui terreni ricadevano tutti nel Comune di censimento, nonché alle aziende i cui terreni ricadevano in Comuni diversi, ma che avevano nel Comune di censimento il centro aziendale o la maggior parte dei terreni. Pertanto la superficie censita con riferimento ad un singolo Comune può risultare anche superiore alla superficie territoriale del Comune stesso.

Tutte le tavole del fascicolo, ad eccezione delle tavole introduttive, sono state riprodotte in « offset », vale a dire attraverso copia fotografica dei tabulati meccanografici provenienti direttamente dall'elaboratore elettronico.

TAVOLE INTRODUTTIVE



Tav. 1 — Aziende per forma di conduzione e classe di superficie totale

Superficie in ettari

CLASSI DI SUPERFICIE TOTALE	CONDUZIONE DIRETTA DEL COLTIVATORE		CONDUZIONE CON SALARIATI E/O COMPARTICIPANTI (in economia)		CONDUZIONE A COLONIA PARZIARIA APPODERATA (mezzadria)		ALTRA FORMA DI CONDUZIONE		T O T A L E	
	Aziende	Superficie	Aziende	Superficie	Aziende	Superficie	Aziende	Superficie	Aziende	Superficie
SENZA TERRENO AGRARIO	149	—	26	—	—	—	—	—	175	—
FINO A 1,00	18.546	9.886,12	253	143,66	9	9,00	81	51,41	18.889	10.090,19
1,01 - 2,00	14.771	22.312,68	253	387,78	91	138,69	49	74,66	15.164	22.913,81
2,01 - 3,00	11.344	28.525,43	173	433,21	79	209,98	23	59,21	11.619	29.227,83
3,01 - 5,00	13.811	54.305,90	200	806,06	150	626,03	44	178,29	14.205	55.916,28
5,01 - 10,00	12.797	89.947,85	255	1.861,13	330	2.580,67	17	117,57	13.399	94.507,22
10,01 - 20,00	5.105	68.617,23	248	3.560,29	520	7.494,62	11	156,21	5.884	79.828,35
20,01 - 30,00	732	17.437,51	107	2.669,11	106	2.552,49	1	30,00	946	22.689,11
30,01 - 50,00	297	11.099,71	141	5.665,46	15	560,01	2	75,69	455	17.400,87
50,01 - 100,00	90	5.870,34	168	12.110,57	3	225,00	—	—	261	18.205,91
OLTRE 100,00	32	5.001,21	250	208.105,91	—	—	3	332,00	285	213.439,12
TOTALE	77.674	313.003,98	2.074	235.743,18	1.303	14.396,49	231	1.075,04	81.282	564.218,69

Tav. 2 — Aziende per forma di conduzione e titolo di possesso dei terreni

Superficie in ettari

FORME DI CONDUZIONE	T O T A L E				SOLO PROPRIETÀ		SOLO AFFITTO		PARTE IN PROPRIETÀ E PARTE IN AFFITTO			
	Aziende	Superficie			Aziende	Superficie	Aziende	Superficie	Aziende	Superficie		
		proprietà	affitto	Totale						proprietà	affitto	Totale

## A - SUPERFICIE TOTALE

CONDUZIONE DIRETTA DEL COLTIVATORE	77.674	247.468,14	65.535,84	313.003,98	52.874	175.119,08	3.722	15.751,47	20.929	72.349,06	49.784,37	122.133,43
CONDUZIONE CON SALARIATI E/O COMPARTICIPANTI	2.074	229.813,44	5.929,74	235.743,18	1.874	219.932,48	39	997,10	135	9.880,96	4.932,64	14.813,60
CONDUZIONE A COLONIA PARZIARIA APPODERATA	1.303	13.950,19	446,30	14.396,49	1.232	13.720,04	44	376,02	27	230,15	70,28	300,43
ALTRA FORMA DI CONDUZIONE	231	1.044,64	30,40	1.075,04	229	959,64	1	0,40	1	85,00	30,00	115,00
TOTALE	81.282	492.276,41	71.942,28	564.218,69	56.209	409.731,24	3.806	17.124,99	21.092	82.545,17	54.817,29	137.362,46

## B - SUPERFICIE AGRICOLA UTILIZZATA (SAU)

CONDUZIONE DIRETTA DEL COLTIVATORE	77.674	165.616,65	59.073,05	224.689,70	52.499	109.580,23	4.026	14.203,21	20.361	56.036,42	44.869,84	100.906,26
CONDUZIONE CON SALARIATI E/O COMPARTICIPANTI	2.074	65.513,27	5.261,38	70.774,65	1.447	57.472,04	44	826,54	118	8.041,23	4.434,84	12.476,07
CONDUZIONE A COLONIA PARZIARIA APPODERATA	1.303	12.228,51	385,96	12.614,47	1.233	12.053,53	44	326,18	26	174,98	59,78	234,76
ALTRA FORMA DI CONDUZIONE	231	828,80	29,40	858,20	227	748,80	1	0,40	1	80,00	29,00	109,00
TOTALE	81.282	244.187,23	64.749,79	308.937,02	55.406	179.854,60	4.115	15.356,33	20.506	64.332,63	49.393,46	113.726,09

**Tav. 3 — Ripartizione della superficie aziendale secondo l'utilizzazione dei terreni, per classe di superficie totale**  
Superficie in ettari

CLASSI DI SUPERFICIE TOTALE <i>Ettari</i>	SUPERFICIE AGRICOLA UTILIZZATA (SAU)					SUPERFICIE A BOSCHI	ALTRA SUPERFICIE
	Seminativi	Coltivazioni permanenti		Prati permanenti e pascoli	Totale		
		legnose agrarie	altre				
FINO A 1,00	4.759,30	1.444,97	53,69	1.383,44	7.641,40	765,51	1.683,28
1,01 - 2,00	11.060,84	1.546,12	138,25	4.578,02	17.323,23	2.342,60	3.247,98
2,01 - 3,00	13.172,42	1.573,58	171,61	6.619,68	21.537,29	3.461,10	4.229,44
3,01 - 5,00	24.037,85	2.717,17	315,93	13.129,65	40.200,60	7.432,42	8.283,26
5,01 - 10,00	41.357,73	4.850,04	578,33	20.064,22	66.850,32	13.213,00	14.443,90
10,01 - 20,00	37.719,94	4.460,96	622,06	15.270,30	58.073,26	10.648,16	11.106,93
20,01 - 30,00	10.623,93	1.375,86	271,92	4.239,74	16.511,45	3.059,81	3.117,85
30,01 - 50,00	8.010,94	1.315,54	694,62	2.772,47	12.793,57	2.424,10	2.183,20
50,01 - 100,00	7.558,44	2.159,32	397,24	2.265,54	12.380,54	3.206,62	2.618,75
OLTRE 100,00	20.145,98	3.520,88	4.910,39	27.048,11	55.625,36	104.585,04	53.228,72
<b>TOTALE</b>	<b>178.447,37</b>	<b>24.964,44</b>	<b>8.154,04</b>	<b>97.371,17</b>	<b>308.937,02</b>	<b>151.138,36</b>	<b>104.143,31</b>

**Tav. 4 — Aziende con bovini, per forma di conduzione e numero di capi**

NUMERO DI CAPI	CONDUZIONE DIRETTA DEL COLTIVATORE		CONDUZIONE CON SALARIATI E/O COMPARTICIPANTI (in economia)		CONDUZIONE A COLONIA PARZIARIA APPODERATA (mezzadria)		ALTRA FORMA DI CONDUZIONE		TOTALE	
	Aziende	Capi	Aziende	Capi	Aziende	Capi	Aziende	Capi	Aziende	Capi
	1 - 2	18.373	28.639	73	114	70	118	5	5	18.521
3 - 5	11.954	44.546	54	216	203	827	2	7	12.213	45.596
6 - 10	6.099	46.031	40	325	310	2.470	1	10	6.450	48.836
11 - 20	3.190	45.188	50	802	459	6.767	6	100	3.705	52.857
21 - 50	671	18.801	97	3.244	83	2.153	—	—	851	24.198
51 - 100	41	2.738	62	4.420	2	107	1	73	106	7.338
101 - 500	16	2.426	42	7.885	1	110	—	—	59	10.421
OLTRE 500	—	—	8	8.295	—	—	—	—	8	8.295
<b>TOTALE</b>	<b>40.344</b>	<b>188.369</b>	<b>426</b>	<b>25.301</b>	<b>1.128</b>	<b>12.552</b>	<b>15</b>	<b>195</b>	<b>41.913</b>	<b>226.417</b>

**Tav. 5 — Giornate di lavoro prestate dalle varie categorie di manodopera agricola, per forma di conduzione delle aziende**

FORME DI CONDUZIONE	AZIENDE	GIORNATE DI LAVORO PRESTATE DA						
		Conduttori	Familiari del conduttore	Dirigenti e impiegati	Salariati fissi	Braccianti e giornalieri	Coloni impropri	Totale
CONDUZIONE DIRETTA DEL COLTIVATORE	77.674	9.365.215	9.648.782	1.390	94.888	407.521	3.179	19.520.975
CONDUZIONE CON SALA- RIATI E/O COMPARTEC- IPANTI	2.074	104.064	23.296	83.349	509.349	567.453	4.356	1.291.867
CONDUZIONE A COLONIA PARZIARIA APPODERATA	1.303	298.814	521.456	650	710	13.237	85	834.952
ALTRA FORMA DI CON- DUZIONE	231	12.855	10.833	280	1.440	707	26.849	52.964
<b>TOTALE</b>	<b>81.282</b>	<b>9.780.948</b>	<b>10.204.367</b>	<b>85.669</b>	<b>606.387</b>	<b>988.918</b>	<b>34.469</b>	<b>21.700.758</b>



TAVOLE ANALITICHE.

DATI REGIONALI

Tav. 6 — Aziende per forma di conduzione, classe di Superficie  
A -

FORME DI CONDUZIONE CLASSI DI SUPERFICIE TOTALE Ettari	T O T A L E			SOLO PROPRIETÀ		
	Aziende	Superficie		Aziende	Superficie	
		proprietà	affitto			Totale
<b>CONDUZIONE DIRETTA DEL COLTIVATORE</b>	77.674	247.468,14	65.535,84	313.003,98	52.874	175.119,08
SENZA TERRENO AGRARIO	149	-	-	-	-	-
FINO A 1,00	18.546	8.875,12	1.011,00	9.886,12	16.159	8.880,86
1,01 - 2,00	14.771	19.125,01	3.187,67	22.312,68	11.037	16.544,80
2,01 - 3,00	11.344	23.928,05	4.601,38	28.529,43	7.607	19.095,95
3,01 - 5,00	13.811	48.977,76	9.328,14	58.305,90	8.495	33.224,66
5,01 - 10,00	12.797	71.326,22	18.621,63	89.947,85	6.708	46.693,87
10,01 - 20,00	5.105	50.082,11	18.535,12	68.617,23	2.312	31.082,10
20,01 - 30,00	732	12.756,36	4.681,15	17.437,51	330	7.868,39
30,01 - 50,00	297	8.459,89	2.639,82	11.099,71	156	5.851,00
50,01 - 100,00	90	4.480,34	1.430,00	5.910,34	50	3.350,18
OLTRE 100,00	32	3.501,28	1.499,93	5.001,21	20	2.927,27
<b>CONDUZIONE CON SALARIATI E/O CON- PARTECIPANTI</b>	2.074	229.813,44	5.929,74	235.743,18	1.874	219.932,48
SENZA TERRENO AGRARIO	26	-	-	-	-	-
FINO A 1,00	253	136,20	7,46	143,66	238	134,57
1,01 - 2,00	253	366,02	21,76	387,78	235	359,80
2,01 - 3,00	173	420,78	12,43	433,21	164	409,93
3,01 - 5,00	200	789,46	16,60	806,06	193	778,93
5,01 - 10,00	255	1.783,75	77,38	1.861,13	236	1.713,26
10,01 - 20,00	248	3.369,19	191,10	3.560,29	221	3.145,28
20,01 - 30,00	107	2.491,88	177,23	2.669,11	92	2.296,98
30,01 - 50,00	141	5.304,99	360,47	5.665,46	123	4.942,26
50,01 - 100,00	168	11.605,89	504,68	12.110,57	144	10.392,97
OLTRE 100,00	250	203.545,28	4.560,63	208.105,91	228	195.758,50
<b>TOTALE CONDUZIONE DIRETTA E CON- DUZIONE CON SALARIATI</b>	79.748	477.281,58	71.465,58	548.747,16	54.748	395.051,56
SENZA TERRENO AGRARIO	175	-	-	-	-	-
FINO A 1,00	18.799	9.011,32	1.018,46	10.029,78	16.397	8.615,43
1,01 - 2,00	15.024	19.491,03	3.209,43	22.700,46	11.272	16.904,60
2,01 - 3,00	11.517	24.344,83	4.613,81	28.958,64	7.771	19.505,88
3,01 - 5,00	14.011	45.767,22	9.344,74	55.111,96	8.688	34.003,59
5,01 - 10,00	13.052	73.109,97	18.699,01	91.808,98	6.944	48.407,13
10,01 - 20,00	5.353	53.451,30	18.726,22	72.177,52	2.533	34.227,38
20,01 - 30,00	839	15.248,24	4.858,38	20.106,62	422	10.165,37
30,01 - 50,00	438	13.764,88	3.000,29	16.765,17	279	10.793,26
50,01 - 100,00	258	16.046,23	1.934,68	17.980,91	194	13.743,15
OLTRE 100,00	282	207.046,56	6.060,56	213.107,12	248	198.685,77
<b>CONDUZIONE A COLONIA PARZIARIA APPODERATA</b>	1.303	13.950,19	446,30	14.396,49	1.232	13.720,04
SENZA TERRENO AGRARIO	-	-	-	-	-	-
FINO A 1,00	9	9,00	-	9,00	9	9,00
1,01 - 2,00	91	132,28	6,41	138,69	86	130,78
2,01 - 3,00	79	206,33	3,65	209,98	77	204,53
3,01 - 5,00	150	590,71	35,32	626,03	141	586,71
5,01 - 10,00	330	2.443,82	136,85	2.580,67	305	2.391,40
10,01 - 20,00	520	7.261,65	232,97	7.494,62	493	7.136,22
20,01 - 30,00	106	2.521,39	31,10	2.552,49	103	2.476,39
30,01 - 50,00	15	560,01	-	560,01	15	560,01
50,01 - 100,00	3	225,00	-	225,00	3	225,00
OLTRE 100,00	-	-	-	-	-	-
<b>ALTRA FORMA DI CONDUZIONE</b>	231	1.044,64	30,40	1.075,04	229	959,64
SENZA TERRENO AGRARIO	-	-	-	-	-	-
FINO A 1,00	81	51,01	0,40	51,41	80	51,01
1,01 - 2,00	49	74,66	-	74,66	49	74,66
2,01 - 3,00	23	59,21	-	59,21	23	59,21
3,01 - 5,00	44	178,29	-	178,29	44	178,29
5,01 - 10,00	17	117,57	-	117,57	17	117,57
10,01 - 20,00	11	156,21	-	156,21	11	156,21
20,01 - 30,00	1	30,00	-	30,00	1	30,00
30,01 - 50,00	2	75,69	-	75,69	2	75,69
50,01 - 100,00	-	-	-	-	-	-
OLTRE 100,00	3	302,00	30,00	332,00	2	217,00
<b>T O T A L E</b>	81.282	492.276,41	71.942,28	564.218,69	56.209	409.731,24
SENZA TERRENO AGRARIO	175	-	-	-	-	-
FINO A 1,00	18.889	9.071,33	1.018,86	10.090,19	16.486	8.675,44
1,01 - 2,00	15.164	19.697,97	3.215,84	22.913,81	11.407	17.110,04
2,01 - 3,00	11.619	24.610,37	4.617,46	29.227,83	7.871	19.769,62
3,01 - 5,00	14.205	46.536,22	9.380,06	55.916,28	8.873	34.768,59
5,01 - 10,00	13.399	75.671,36	18.835,86	94.507,22	7.266	50.918,10
10,01 - 20,00	5.884	60.869,16	18.959,19	79.828,35	3.037	41.519,81
20,01 - 30,00	946	17.799,63	4.889,48	22.689,11	526	12.671,76
30,01 - 50,00	455	14.400,58	3.000,29	17.400,87	296	11.428,96
50,01 - 100,00	261	16.271,23	1.934,68	18.205,91	197	13.968,15
OLTRE 100,00	285	207.348,56	6.090,56	213.439,12	250	198.902,77

superficie totale e titolo di possesso della superficie totale  
in ettari  
TOTALE

FORME DI CONDUZIONE CLASSI DI SUPERFICIE TOTALE Ettari	SOLO AFFITTO		PARTE IN PROPRIETÀ E PARTE IN AFFITTO			FORME DI CONDUZIONE CLASSI DI SUPERFICIE TOTALE Ettari
	Aziende	Superficie	Aziende	Superficie		
				proprietà	affitto	
<b>CONDUZIONE DIRETTA DEL COLTIVATORE</b>	3.722	15.751,47	20.929	72.349,06	49.784,37	122.133,43
SENZA TERRENO AGRARIO	-	-	-	-	-	-
FINO A 1,00	1.134	585,27	1.253	394,26	425,73	819,99
1,01 - 2,00	691	1.043,10	3.043	2.580,21	2.144,57	4.724,78
2,01 - 3,00	465	1.171,64	3.272	4.828,10	3.429,74	8.257,84
3,01 - 5,00	479	1.881,73	4.837	11.753,10	7.446,41	19.199,51
5,01 - 10,00	517	3.793,45	5.572	24.632,35	14.828,18	39.460,53
10,01 - 20,00	364	4.983,79	2.429	19.000,01	13.551,33	32.551,34
20,01 - 30,00	49	1.150,66	353	4.887,97	3.530,49	8.418,46
30,01 - 50,00	15	562,35	126	2.608,89	2.077,47	4.686,36
50,01 - 100,00	7	452,48	33	1.090,16	977,52	2.067,68
OLTRE 100,00	1	127,00	11	574,01	1.372,93	1.946,94
<b>CONDUZIONE CON SALARIATI E/O CON- PARTECIPANTI</b>	39	997,10	135	9.880,96	4.932,64	14.813,60
SENZA TERRENO AGRARIO	-	-	-	-	-	-
FINO A 1,00	7	4,47	8	1,63	2,99	4,62
1,01 - 2,00	9	14,77	9	6,22	6,99	13,21
2,01 - 3,00	3	7,30	6	10,85	5,13	15,98
3,01 - 5,00	2	8,40	5	10,53	8,20	18,73
5,01 - 10,00	2	16,29	17	70,49	61,09	131,58
10,01 - 20,00	5	76,17	22	223,91	114,93	338,84
20,01 - 30,00	2	54,31	13	199,90	122,92	317,82
30,01 - 50,00	3	116,45	15	362,73	244,02	606,75
50,01 - 100,00	3	220,58	21	1.212,92	284,10	1.497,02
OLTRE 100,00	3	478,36	19	7.786,78	4.082,27	11.869,05
<b>TOTALE CONDUZIONE DIRETTA E CON- DUZIONE CON SALARIATI</b>	3.761	16.748,57	21.064	82.230,02	54.717,01	136.947,03
SENZA TERRENO AGRARIO	-	-	-	-	-	-
FINO A 1,00	1.141	589,74	1.261	395,89	428,72	824,61
1,01 - 2,00	700	1.057,87	3.052	2.586,43	2.151,56	4.737,99
2,01 - 3,00	468	1.178,94	3.278	4.838,95	3.434,87	8.273,82
3,01 - 5,00	481	1.890,13	4.842	11.763,63	7.454,61	19.218,24
5,01 - 10,00	519	3.809,74	5.589	24.702,84	14.889,27	39.592,11
10,01 - 20,00	369	5.059,96	2.451	19.223,92	13.666,26	32.890,18
20,01 - 30,00	51	1.204,97	366	5.082,87	3.653,41	8.736,28
30,01 - 50,00	18	678,80	141	2.971,62	2.321,49	5.293,11
50,01 - 100,00	10	673,06	54	2.303,08	1.261,62	3.564,70
OLTRE 100,00	4	605,36	30	8.360,79	5.455,20	13.815,99
<b>CONDUZIONE A COLONIA PARZIARIA APPODERATA</b>	44	376,02	27	230,15	70,28	300,43
SENZA TERRENO AGRARIO	-	-	-	-	-	-
FINO A 1,00	-	-	-	-	-	-
1,01 - 2,00	4	6,06	1	1,50	0,35	1,85
2,01 - 3,00	1	2,45	1	1,80	1,20	3,00
3,01 - 5,00	8	34,92	1	4,00	0,40	4,40
5,01 - 10,00	15	113,27	10	52,42	23,58	76,00
10,01 - 20,00	15	191,72	12	125,43	41,25	166,68
20,01 - 30,00	1	27,60	2	45,00	3,50	48,50
30,01 - 50,00	-	-	-	-	-	-
50,01 - 100,00	-	-	-	-	-	-
OLTRE 100,00	-	-	-	-	-	-
<b>ALTRA FORMA DI CONDUZIONE</b>	1	0,40	1	85,00	30,00	115,00
SENZA TERRENO AGRARIO	-	-	-	-	-	-
FINO A 1,00	-	-	-	-	-	-
1,01 - 2,00	1	0,40	-	-	-	-
2,01 - 3,00	-	-	-	-	-	-
3,01 - 5,00	-	-	-	-	-	-
5,01 - 10,00	-	-	-	-	-	-
10,01 - 20,00	-	-	-	-	-	-
20,01 - 30,00	-	-	-	-	-	-
30,01 - 50,						

Segue TAV. 6 — Aziende per forma di conduzione, classe di Superficie  
B —

FORME DI CONDUZIONE CLASSI DI SUPERFICIE TOTALE Ettari	T O T A L E				SOLO PROPRIETÀ	
	Aziende	Superficie			Aziende	Superficie
		proprietà	affitto	Totale		
<b>CONDUZIONE DIRETTA DEL COLTIVATORE</b>	<b>15.045</b>	<b>74.388,84</b>	<b>6.531,73</b>	<b>80.920,57</b>	<b>11.797</b>	<b>62.834,33</b>
<b>SENZA TERRENO AGRARIO</b>	9	-	-	-	-	-
<b>FINO A 1,00</b>	1.179	641,53	57,00	698,53	1.009	595,87
1,01 - 2,00	2.280	3.154,34	345,70	3.500,04	1.807	2.772,52
2,01 - 3,00	2.542	5.795,97	612,02	6.407,99	1.950	4.916,65
3,01 - 5,00	3.698	13.348,65	1.194,09	14.542,74	2.834	11.143,80
5,01 - 10,00	3.641	23.726,75	1.680,24	25.406,99	2.874	20.106,75
10,01 - 20,00	1.371	17.229,30	1.133,57	18.362,87	1.083	14.537,33
20,01 - 30,00	209	4.581,14	389,23	4.970,37	156	3.695,58
30,01 - 50,00	72	2.395,72	226,61	2.622,33	53	1.928,67
50,01 - 100,00	30	1.671,57	316,18	1.987,75	20	1.337,12
<b>OLTRE 100,00</b>	14	1.843,87	577,09	2.420,96	11	1.800,04
<b>CONDUZIONE CON SALARIATI E/O COM- PARTECIPANTI</b>	<b>599</b>	<b>164.186,35</b>	<b>7.118,43</b>	<b>164.904,78</b>	<b>563</b>	<b>163.719,21</b>
<b>SENZA TERRENO AGRARIO</b>	3	-	-	-	-	-
<b>FINO A 1,00</b>	51	25,69	0,99	26,68	50	25,69
1,01 - 2,00	69	100,16	3,94	104,10	65	98,37
2,01 - 3,00	73	181,75	-	181,75	73	181,75
3,01 - 5,00	79	315,69	-	315,69	79	315,69
5,01 - 10,00	95	657,97	28,67	686,64	88	629,07
10,01 - 20,00	64	875,16	59,85	935,01	55	792,79
20,01 - 30,00	16	349,67	43,36	393,03	12	294,67
30,01 - 50,00	14	513,83	33,18	547,01	12	476,01
50,01 - 100,00	24	1.624,15	74,08	1.698,23	22	1.549,15
<b>OLTRE 100,00</b>	111	159.542,28	474,36	160.016,64	107	159.356,02
<b>TOTALE CONDUZIONE DIRETTA E CON- DUZIONE CON SALARIATI</b>	<b>15.644</b>	<b>238.575,19</b>	<b>7.250,16</b>	<b>245.825,35</b>	<b>12.360</b>	<b>226.553,54</b>
<b>SENZA TERRENO AGRARIO</b>	12	-	-	-	-	-
<b>FINO A 1,00</b>	1.230	667,22	57,99	725,21	1.059	621,56
1,01 - 2,00	2.349	3.254,50	349,64	3.604,14	1.872	2.870,89
2,01 - 3,00	2.615	5.977,72	612,02	6.589,74	2.023	5.098,40
3,01 - 5,00	3.777	13.664,34	1.194,09	14.858,43	2.913	11.459,49
5,01 - 10,00	3.736	24.384,72	1.708,91	26.093,63	2.962	20.735,82
10,01 - 20,00	1.435	18.104,46	1.193,42	19.297,88	1.138	15.330,12
20,01 - 30,00	225	4.930,81	432,59	5.363,40	168	3.990,25
30,01 - 50,00	86	2.909,55	259,79	3.169,34	65	2.404,68
50,01 - 100,00	54	3.295,72	390,26	3.685,98	42	2.886,27
<b>OLTRE 100,00</b>	125	161.386,15	1.051,45	162.437,60	118	161.156,06
<b>CONDUZIONE A COLONIA PARZIARIA APPODERATA</b>	<b>-</b>	<b>-</b>	<b>-</b>	<b>-</b>	<b>-</b>	<b>-</b>
<b>SENZA TERRENO AGRARIO</b>	-	-	-	-	-	-
<b>FINO A 1,00</b>	-	-	-	-	-	-
1,01 - 2,00	-	-	-	-	-	-
2,01 - 3,00	-	-	-	-	-	-
3,01 - 5,00	-	-	-	-	-	-
5,01 - 10,00	-	-	-	-	-	-
10,01 - 20,00	-	-	-	-	-	-
20,01 - 30,00	-	-	-	-	-	-
30,01 - 50,00	-	-	-	-	-	-
50,01 - 100,00	-	-	-	-	-	-
<b>OLTRE 100,00</b>	-	-	-	-	-	-
<b>ALTRA FORMA DI CONDUZIONE</b>	<b>1</b>	<b>17,85</b>	<b>-</b>	<b>17,85</b>	<b>1</b>	<b>17,85</b>
<b>SENZA TERRENO AGRARIO</b>	-	-	-	-	-	-
<b>FINO A 1,00</b>	-	-	-	-	-	-
1,01 - 2,00	-	-	-	-	-	-
2,01 - 3,00	-	-	-	-	-	-
3,01 - 5,00	-	-	-	-	-	-
5,01 - 10,00	-	-	-	-	-	-
10,01 - 20,00	1	17,85	-	17,85	1	17,85
20,01 - 30,00	-	-	-	-	-	-
30,01 - 50,00	-	-	-	-	-	-
50,01 - 100,00	-	-	-	-	-	-
<b>OLTRE 100,00</b>	-	-	-	-	-	-
<b>T O T A L E</b>	<b>15.645</b>	<b>238.593,04</b>	<b>7.250,16</b>	<b>245.843,20</b>	<b>12.361</b>	<b>226.571,39</b>
<b>SENZA TERRENO AGRARIO</b>	12	-	-	-	-	-
<b>FINO A 1,00</b>	1.230	667,22	57,99	725,21	1.059	621,56
1,01 - 2,00	2.349	3.254,50	349,64	3.604,14	1.872	2.870,89
2,01 - 3,00	2.615	5.977,72	612,02	6.589,74	2.023	5.098,40
3,01 - 5,00	3.777	13.664,34	1.194,09	14.858,43	2.913	11.459,49
5,01 - 10,00	3.736	24.384,72	1.708,91	26.093,63	2.962	20.735,82
10,01 - 20,00	1.436	18.122,31	1.193,42	19.315,73	1.139	15.347,97
20,01 - 30,00	225	4.930,81	432,59	5.363,40	168	3.990,25
30,01 - 50,00	86	2.909,55	259,79	3.169,34	65	2.404,68
50,01 - 100,00	54	3.295,72	390,26	3.685,98	42	2.886,27
<b>OLTRE 100,00</b>	125	161.386,15	1.051,45	162.437,60	118	161.156,06

superficie totale e titolo di possesso della superficie totale  
in ettari  
MONTAGNA

FORME DI CONDUZIONE CLASSI DI SUPERFICIE TOTALE Ettari	SOLO AFFITTO		PARTE IN PROPRIETÀ E PARTE IN AFFITTO				FORME DI CONDUZIONE CLASSI DI SUPERFICIE TOTALE Ettari
	Aziende	Superficie	Aziende	Superficie			
				proprietà	affitto	Totale	
<b>CONDUZIONE DIRETTA DEL COLTIVATORE</b>	<b>323</b>	<b>1.276,32</b>	<b>2.916</b>	<b>11.554,51</b>	<b>5.255,41</b>	<b>16.809,92</b>	<b>CONDUZIONE DIRETTA DEL COLTIVATORE</b>
<b>SENZA TERRENO AGRARIO</b>	-	-	-	-	-	-	<b>SENZA TERRENO AGRARIO</b>
<b>FINO A 1,00</b>	50	27,13	120	45,66	29,87	75,53	<b>FINO A 1,00</b>
1,01 - 2,00	67	100,94	406	381,82	244,76	626,58	<b>1,01 - 2,00</b>
2,01 - 3,00	60	146,32	532	879,32	465,70	1.345,02	<b>2,01 - 3,00</b>
3,01 - 5,00	78	4.916,65	786	2.204,85	893,50	3.098,35	<b>3,01 - 5,00</b>
5,01 - 10,00	47	329,75	720	3.620,00	1.350,49	4.970,49	<b>5,01 - 10,00</b>
10,01 - 20,00	17	223,10	271	2.691,97	910,47	3.602,44	<b>10,01 - 20,00</b>
20,01 - 30,00	3	77,12	50	885,56	312,11	1.197,67	<b>20,01 - 30,00</b>
30,01 - 50,00	-	-	19	467,05	226,61	693,66	<b>30,01 - 50,00</b>
50,01 - 100,00	1	71,37	9	334,45	244,81	579,26	<b>50,01 - 100,00</b>
<b>OLTRE 100,00</b>	-	-	3	43,83	577,09	620,92	<b>OLTRE 100,00</b>
<b>CONDUZIONE CON SALARIATI E/O COM- PARTECIPANTI</b>	<b>7</b>	<b>449,82</b>	<b>26</b>	<b>467,14</b>	<b>268,61</b>	<b>735,75</b>	<b>CONDUZIONE CON SALARIATI E/O COM- PARTECIPANTI</b>
<b>SENZA TERRENO AGRARIO</b>	-	-	-	-	-	-	<b>SENZA TERRENO AGRARIO</b>
<b>FINO A 1,00</b>	1	0,99	-	-	-	-	<b>FINO A 1,00</b>
1,01 - 2,00	1	1,80	3	1,79	2,14	3,93	<b>1,01 - 2,00</b>
2,01 - 3,00	-	-	-	-	-	-	<b>2,01 - 3,00</b>
3,01 - 5,00	-	-	-	-	-	-	<b>3,01 - 5,00</b>
5,01 - 10,00	1	7,02	6	28,90	21,65	50,55	<b>5,01 - 10,00</b>
10,01 - 20,00	1	14,07	8	82,37	45,78	128,15	<b>10,01 - 20,00</b>
20,01 - 30,00	-	-	4	55,00	43,36	98,36	<b>20,01 - 30,00</b>
30,01 - 50,00	-	-	2	37,82	33,18	71,00	<b>30,01 - 50,00</b>
50,01 - 100,00	1	68,58	1	75,00	5,50	80,50	<b>50,01 - 100,00</b>
<b>OLTRE 100,00</b>	2	357,36	2	186,26	117,00	303,26	<b>OLTRE 100,00</b>
<b>TOTALE CONDUZIONE DIRETTA E CON- DUZIONE CON SALARIATI</b>	<b>330</b>	<b>1.726,14</b>	<b>2.942</b>	<b>12.021,65</b>	<b>5.524,02</b>	<b>17.545,67</b>	<b>TOTALE CONDUZIONE DIRETTA E CON- DUZIONE CON SALARIATI</b>
<b>SENZA TERRENO AGRARIO</b>	-	-	-	-	-	-	<b>SENZA TERRENO AGRARIO</b>
<b>FINO A 1,00</b>	51	28,12	120	45,66	29,87	75,53	<b>FINO A 1,00</b>
1,01 - 2,00	68	102,74	409	383,61	246,90	630,51	<b>1,01 - 2,00</b>
2,01 - 3,00	60	146,32	532	879,32	465,70	1.345,02	<b>2,01 - 3,00</b>
3,01 - 5,00	78	4.916,65	786	2.204,85	893,50	3.098,35	<b>3,01 - 5,00</b>
5,01 - 10,00	48	336,77	726	3.648,90	1.372,14	5.021,04	<b>5,01 - 10,00</b>
10,01 - 20,00	18	237,17	279	2.774,34	956,25	3.730,59	<b>10,01 - 20,00</b>
20,01 - 30,00	3	77,12	54	940,56	355,47	1.296,03	<b>20,01 - 30,00</b>
30,01 - 50,00	-	-	21	504,87	259,79	764,66	<b>30,01 - 50,00</b>
50,01 - 100,00	2	139,95	10	409,45	250,31	659,76	<b>50,01 - 100,00</b>
<b>OLTRE 100,00</b>	2	357,36	5	230,09	694,09	924,18	<b>OLTRE 100,00</b>
<b>CONDUZIONE A COLONIA PARZIARIA APPODERATA</b>	<b>-</b>	<b>-</b>	<b>-</b>	<b>-</b>	<b>-</b>	<b>-</b>	<b>CONDUZIONE A COLONIA PARZIARIA APPODERATA</b>
<b>SENZA TERRENO AGRARIO</b>	-	-					

Segue Tav. 6 — Aziende per forma di conduzione, classe di Superficie  
C -

superficie totale e titolo di possesso della superficie totale  
in ettari  
COLLINA

FORME DI CONDUZIONE CLASSI DI SUPERFICIE TOTALE Ettari	T O T A L E				SOLO PROPRIETÀ		SOLO AFFITTO		PARTE IN PROPRIETÀ E PARTE IN AFFITTO				FORME DI CONDUZIONE CLASSI DI SUPERFICIE TOTALE Ettari
	Aziende	Superficie			Aziende	Superficie	Aziende	Superficie	Aziende	Superficie			
		proprietà	affitto	Totale						proprietà	affitto	Totale	
CONDUZIONE DIRETTA DEL COLTIVATORE	23.175	63.121,45	16.590,20	79.711,65	16.431	45.108,12	931	3.214,90	5.764	18.013,33	13.375,30	31.388,63	CONDUZIONE DIRETTA DEL COLTIVATORE
SENZA TERRENO AGRARIO	49	-	-	-	-	-	-	-	-	-	-	-	SENZA TERRENO AGRARIO
FINO A 1,00	6.707	3.133,65	324,47	3.458,12	5.861	2.981,79	354	163,61	492	151,86	160,86	312,72	FINO A 1,00
1,01 - 2,00	4.700	6.115,20	895,73	7.010,93	3.567	5.274,58	172	253,00	961	840,62	642,73	1.483,35	1,01 - 2,00
2,01 - 3,00	3.388	7.214,99	1.269,86	8.484,85	2.324	5.812,13	100	248,88	964	1.402,86	1.020,98	2.423,84	2,01 - 3,00
3,01 - 5,00	3.767	12.263,93	2.475,64	14.739,57	2.368	9.211,22	101	397,07	1.298	3.052,71	2.078,57	5.131,28	3,01 - 5,00
5,01 - 10,00	3.144	17.368,80	4.479,63	21.848,43	1.685	11.564,51	122	889,00	1.337	5.804,29	3.590,63	9.394,92	5,01 - 10,00
10,01 - 20,00	1.163	11.205,50	4.320,84	15.526,34	515	6.833,51	71	970,35	577	4.371,99	3.350,49	7.722,48	10,01 - 20,00
20,01 - 30,00	164	2.734,55	1.144,83	3.879,38	69	1.624,31	10	243,66	85	1.110,24	901,17	2.011,41	20,01 - 30,00
30,01 - 50,00	69	2.030,11	608,83	2.638,94	35	1.331,74	1	49,33	33	698,37	559,50	1.257,87	30,01 - 50,00
50,01 - 100,00	19	734,94	453,80	1.188,74	7	474,33	-	-	12	260,61	453,80	714,41	50,01 - 100,00
OLTRE 100,00	5	319,78	616,57	936,35	-	-	-	-	5	319,78	616,57	936,35	OLTRE 100,00
CONDUZIONE CON SALARIATI E/O COM- PARTECIPANTI	399	18.553,80	2.802,04	21.355,84	342	17.392,64	8	291,51	44	1.161,16	2.510,53	3.671,69	CONDUZIONE CON SALARIATI E/O COM- PARTECIPANTI
SENZA TERRENO AGRARIO	5	-	-	-	-	-	-	-	-	-	-	-	SENZA TERRENO AGRARIO
FINO A 1,00	76	38,53	2,63	41,16	69	36,99	-	-	7	1,54	2,63	4,17	FINO A 1,00
1,01 - 2,00	56	78,28	4,39	82,67	52	77,28	1	1,59	3	1,00	2,80	3,80	1,01 - 2,00
2,01 - 3,00	36	87,88	3,38	91,26	32	80,21	-	-	4	7,67	3,38	11,05	2,01 - 3,00
3,01 - 5,00	35	138,48	2,80	141,28	32	131,55	-	-	3	6,93	2,80	9,73	3,01 - 5,00
5,01 - 10,00	39	282,54	-	282,54	39	282,54	-	-	-	-	-	-	5,01 - 10,00
10,01 - 20,00	48	586,87	60,43	647,30	39	517,07	2	28,50	7	69,80	31,93	101,73	10,01 - 20,00
20,01 - 30,00	23	457,08	112,70	569,78	18	446,41	2	54,31	3	10,67	58,39	69,06	20,01 - 30,00
30,01 - 50,00	23	784,97	143,15	928,12	17	682,92	1	32,11	5	102,05	111,04	213,09	30,01 - 50,00
50,01 - 100,00	31	1.996,78	132,59	2.129,37	22	1.444,17	1	54,00	8	552,01	78,59	630,60	50,01 - 100,00
OLTRE 100,00	27	14.102,99	2.339,97	16.442,96	22	13.693,50	1	121,00	4	409,49	2.218,97	2.628,46	OLTRE 100,00
TOTALE CONDUZIONE DIRETTA E CON- DUZIONE CON SALARIATI	23.574	81.675,25	19.392,24	101.067,49	16.773	62.500,76	939	3.506,41	5.808	19.174,49	15.885,83	35.060,32	TOTALE CONDUZIONE DIRETTA E CON- DUZIONE CON SALARIATI
SENZA TERRENO AGRARIO	54	-	-	-	-	-	-	-	-	-	-	-	SENZA TERRENO AGRARIO
FINO A 1,00	6.783	3.172,18	327,10	3.499,28	5.930	3.018,78	354	163,61	499	153,40	163,49	316,89	FINO A 1,00
1,01 - 2,00	4.756	6.193,48	900,12	7.093,60	3.619	5.351,86	173	254,59	964	841,62	645,53	1.487,15	1,01 - 2,00
2,01 - 3,00	3.424	7.302,87	1.273,24	8.576,11	2.356	5.892,34	100	248,88	968	1.410,53	1.024,36	2.434,89	2,01 - 3,00
3,01 - 5,00	3.802	12.402,41	2.478,44	14.880,85	2.400	9.342,77	101	397,07	1.301	3.059,64	2.081,37	5.141,01	3,01 - 5,00
5,01 - 10,00	3.183	17.651,34	4.479,63	22.130,97	1.724	11.847,05	122	889,00	1.337	5.804,29	3.590,63	9.394,92	5,01 - 10,00
10,01 - 20,00	1.211	11.792,37	4.381,27	16.173,64	554	7.350,58	73	998,85	584	4.441,79	3.382,42	7.824,21	10,01 - 20,00
20,01 - 30,00	187	3.191,63	1.257,53	4.449,16	87	2.070,72	12	297,97	88	1.120,91	959,56	2.080,47	20,01 - 30,00
30,01 - 50,00	92	2.815,08	751,98	3.567,06	52	2.014,66	2	81,44	38	800,42	670,54	1.470,96	30,01 - 50,00
50,01 - 100,00	50	2.731,12	586,39	3.317,51	29	1.918,50	20	54,00	20	812,62	532,39	1.345,01	50,01 - 100,00
OLTRE 100,00	32	14.422,77	2.956,54	17.379,31	22	13.693,50	1	121,00	9	729,27	2.835,54	3.564,81	OLTRE 100,00
CONDUZIONE A COLONIA PARZIARIA APPODERATA	107	942,73	34,31	977,04	97	908,96	5	20,48	5	33,77	13,83	47,60	CONDUZIONE A COLONIA PARZIARIA APPODERATA
SENZA TERRENO AGRARIO	-	-	-	-	-	-	-	-	-	-	-	-	SENZA TERRENO AGRARIO
FINO A 1,00	2	2,00	-	2,00	2	2,00	-	-	-	-	-	-	FINO A 1,00
1,01 - 2,00	17	22,52	2,35	24,87	15	21,02	1	2,00	1	1,50	0,35	1,85	1,01 - 2,00
2,01 - 3,00	9	22,04	2,45	24,49	8	22,04	1	2,45	-	-	-	-	2,01 - 3,00
3,01 - 5,00	17	64,85	4,50	69,35	16	64,85	1	4,50	-	-	-	-	3,01 - 5,00
5,01 - 10,00	30	208,28	22,01	230,29	26	204,31	2	11,53	2	3,97	10,48	14,45	5,01 - 10,00
10,01 - 20,00	23	339,70	3,00	342,70	21	311,40	-	-	2	28,30	3,00	31,30	10,01 - 20,00
20,01 - 30,00	6	140,40	-	140,40	6	140,40	-	-	-	-	-	-	20,01 - 30,00
30,01 - 50,00	2	73,09	-	73,09	2	73,09	-	-	-	-	-	-	30,01 - 50,00
50,01 - 100,00	1	69,85	-	69,85	1	69,85	-	-	-	-	-	-	50,01 - 100,00
OLTRE 100,00	-	-	-	-	-	-	-	-	-	-	-	-	OLTRE 100,00
ALTRA FORMA DI CONDUZIONE	12	156,61	0,40	157,01	11	156,61	1	0,40	-	-	-	-	ALTRA FORMA DI CONDUZIONE
SENZA TERRENO AGRARIO	-	-	-	-	-	-	-	-	-	-	-	-	SENZA TERRENO AGRARIO
FINO A 1,00	5	1,11	0,40	1,51	4	1,11	-	-	-	-	-	-	FINO A 1,00
1,01 - 2,00	1	1,90	-	1,90	1	1,90	1	0,40	-	-	-	-	1,01 - 2,00
2,01 - 3,00	1	2,50	-	2,50	1	2,50	-	-	-	-	-	-	2,01 - 3,00
3,01 - 5,00	1	4,00	-	4,00	1	4,00	-	-	-	-	-	-	3,01 - 5,00
5,01 - 10,00	-	-	-	-	-	-	-	-	-	-	-	-	5,01 - 10,00
10,01 - 20,00	3	42,10	-	42,10	3	42,10	-	-	-	-	-	-	10,01 - 20,00
20,01 - 30,00	-	-	-	-	-	-	-	-	-	-	-	-	20,01 - 30,00
30,01 - 50,00	-	-	-	-	-	-	-	-	-	-	-	-	30,01 - 50,00
50,01 - 100,00	-	-	-	-	-	-	-	-	-	-	-	-	50,01 - 100,00
OLTRE 100,00	1	105,00	-	105,00	1	105,00	-	-	-	-	-	-	OLTRE 100,00
T O T A L E	23.693	82.774,59	19.426,95	102.201,54	16.881	63.566,33	945	3.527,29	5.813	19.208,26	15.899,66	35.107,92	T O T A L E
SENZA TERRENO AGRARIO	54	-	-	-	-	-	-	-	-	-	-	-	SENZA TERRENO AGRARIO
FINO A 1,00	6.790	3.175,29	327,50	3.502,79	5.936	3.021,89	355	164,01	499	153,40	163,49	316,89	FINO A 1,00
1,01 - 2,00	4.774	6.217,90	902,47	7.120,37	3.635	5.374,78	174	256,59	965	843,12	645,88	1.489,00	1,01 - 2,00
2,01 - 3,00	3.434	7.327,41	1.275,69	8.603,10	2.365	5.916,88	101	251,33	968	1.410,53	1.024,36	2.434,89	2,01 - 3,00
3,01 - 5,00	3.820	12.471,26	2.482,94	14.954,20	2.417	9.411,62	102	401,57	1.301	3.059,64	2.081,37	5.141,01	3,01 - 5,00
5,01 - 10,00	3.213	17.859,62	4.501,64	22.361,26	1.750	12.051,36	124	900,53	1.339	5.808,26	3.601,11	9.409,37	5,01 - 10,00
10,01 - 20,00	1.237	12.174,17	4.384,27	16.558,44	578	7.704,08	73	998,85	586	4.470,09	3.385,42	7.855,51	10,01 - 20,00
20,01 - 30,00	193	3.332,03	1.257,53	4.589,56	93	2.211,12	12	297,97	88	1.120,91	959,56	2.080,47	20,01 - 30,00
30,01 - 50,00	94	2.888,17	751,98	3.640,15	54	2.087,75	2	81,44	38	800,42	670,54	1.470,96	30,01 - 50,00
50,01 - 100,00	51	2.800,97	586,39	3.387,36	30	1.988,35	20	54,00	20	812,62	532,39	1.345,01	50,01 - 100,00
OLTRE 100,00	33	14.527,77	2.956,54	17.484,31	23	13.798,50	1	121,00	9	729,27	2.835,54	3.564,81	OLTRE 100,00



Tav. 7 — Aziende per forma di conduzione, classe di superficie  
Superficie  
.1 -

FORME DI CONDUZIONE CLASSI DI SUPERFICIE TOTALE Ettari	T O T A L E			SOLO PROPRIETÀ		
	Aziende	Superficie agricola utilizzata (SAU)		Aziende	Superficie agricola utilizzata (SAU)	
		proprietà	affitto			Totale
<b>CONDUZIONE DIRETTA DEL COLTIVATORE</b>	77.674	165.616,65	59.073,05	224.689,70	52.499	109.580,23
SENZA TERRENO AGRARIO	149	-	-	-	-	-
FINO A 1,00	18.546	6.629,77	866,64	7.496,41	15.955	6.347,78
1,01 - 2,00	14.771	14.053,28	2.857,28	16.910,56	10.948	12.073,12
2,01 - 3,00	11.344	16.991,89	4.131,96	21.123,85	7.574	13.283,55
3,01 - 5,00	13.811	30.719,15	8.391,26	39.110,41	8.459	21.782,07
5,01 - 10,00	12.797	46.788,40	16.801,41	63.589,81	6.696	27.478,55
10,01 - 20,00	5.105	32.526,63	16.758,14	49.284,77	2.318	17.569,34
20,01 - 30,00	732	8.114,61	4.252,60	12.367,21	329	4.321,40
30,01 - 50,00	297	5.470,53	2.350,61	7.821,14	152	3.471,70
50,01 - 100,00	90	2.600,01	1.197,63	3.797,64	51	1.863,39
OLTRE 100,00	32	1.722,38	1.465,52	3.187,90	17	1.389,33
<b>CONDUZIONE CON SALARIATI E/O COM- PARTECIPANTI</b>	2.074	65.513,27	5.261,38	70.774,65	1.447	57.472,04
SENZA TERRENO AGRARIO	26	-	-	-	-	-
FINO A 1,00	253	86,57	5,35	91,92	182	85,40
1,01 - 2,00	253	212,83	17,09	229,92	179	209,34
2,01 - 3,00	173	167,35	10,49	177,84	92	159,97
3,01 - 5,00	200	376,55	15,87	392,42	126	368,05
5,01 - 10,00	255	57,27	57,27	929,89	173	838,93
10,01 - 20,00	248	1.963,26	118,61	2.081,87	183	1.831,69
20,01 - 30,00	107	1.691,48	121,60	1.813,08	83	1.589,99
30,01 - 50,00	141	4.124,47	281,73	4.406,20	117	3.813,21
50,01 - 100,00	168	7.932,73	485,32	8.418,05	121	6.857,25
OLTRE 100,00	250	48.085,41	4.148,05	52.233,46	191	41.718,21
<b>TOTALE CONDUZIONE DIRETTA E CON- DUZIONE CON SALARIATI</b>	79.748	231.129,92	64.334,43	295.464,35	53.946	167.052,27
SENZA TERRENO AGRARIO	175	-	-	-	-	-
FINO A 1,00	18.799	6.716,34	871,99	7.588,33	16.137	6.433,18
1,01 - 2,00	15.024	14.266,11	2.874,37	17.140,48	11.127	12.282,46
2,01 - 3,00	11.517	17.159,24	4.142,45	21.301,69	7.666	13.443,52
3,01 - 5,00	14.011	31.095,70	8.407,13	39.502,83	8.585	22.150,12
5,01 - 10,00	13.052	47.661,02	16.858,68	64.519,70	6.869	28.317,48
10,01 - 20,00	5.353	34.489,89	16.876,75	51.366,64	2.501	19.401,03
20,01 - 30,00	839	9.806,09	4.374,20	14.180,29	412	5.911,39
30,01 - 50,00	438	9.595,00	2.632,34	12.227,34	269	7.284,91
50,01 - 100,00	258	10.532,74	1.682,95	12.215,69	172	8.720,64
OLTRE 100,00	282	49.807,79	5.613,57	55.421,36	208	43.107,54
<b>CONDUZIONE A COLONIA PARZIARIA APPODERATA</b>	1.303	12.228,51	385,96	12.614,47	1.233	12.053,53
SENZA TERRENO AGRARIO	-	-	-	-	-	-
FINO A 1,00	9	7,96	-	7,96	9	7,96
1,01 - 2,00	91	111,21	4,81	116,02	86	109,81
2,01 - 3,00	79	178,65	3,58	182,23	77	177,25
3,01 - 5,00	150	504,01	32,05	536,06	141	500,01
5,01 - 10,00	330	2.115,46	118,53	2.233,99	305	2.073,43
10,01 - 20,00	520	6.378,58	198,12	6.576,70	493	6.270,13
20,01 - 30,00	106	2.273,54	28,87	2.302,41	104	2.255,84
30,01 - 50,00	15	494,25	-	494,25	15	494,25
50,01 - 100,00	3	164,85	-	164,85	3	164,85
OLTRE 100,00	-	-	-	-	-	-
<b>ALTRA FORMA DI CONDUZIONE</b>	231	828,80	29,40	858,20	227	748,80
SENZA TERRENO AGRARIO	-	-	-	-	-	-
FINO A 1,00	81	44,71	0,40	45,11	80	44,71
1,01 - 2,00	49	66,73	-	66,73	49	66,73
2,01 - 3,00	23	53,37	-	53,37	23	53,37
3,01 - 5,00	44	161,71	-	161,71	44	161,71
5,01 - 10,00	17	96,63	-	96,63	16	96,63
10,01 - 20,00	11	129,92	-	129,92	11	129,92
20,01 - 30,00	1	28,75	-	28,75	1	28,75
30,01 - 50,00	2	71,98	-	71,98	2	71,98
50,01 - 100,00	-	-	-	-	-	-
OLTRE 100,00	3	175,00	29,00	204,00	1	95,00
<b>T O T A L E</b>	81.282	244.187,23	64.749,79	308.937,02	55.406	179.854,60
SENZA TERRENO AGRARIO	175	-	-	-	-	-
FINO A 1,00	18.889	6.769,01	872,39	7.641,40	16.226	6.485,85
1,01 - 2,00	15.164	14.444,05	2.879,18	17.323,23	11.262	12.459,00
2,01 - 3,00	11.619	17.391,26	4.146,03	21.537,29	7.766	13.674,14
3,01 - 5,00	14.205	31.761,42	8.439,18	40.200,60	8.770	22.811,84
5,01 - 10,00	13.399	49.873,11	16.977,21	66.850,32	7.190	30.487,54
10,01 - 20,00	5.884	40.998,39	17.074,87	58.073,26	3.005	25.801,08
20,01 - 30,00	946	12.108,38	4.403,07	16.511,45	517	8.195,98
30,01 - 50,00	455	10.161,23	2.632,34	12.793,57	286	7.851,14
50,01 - 100,00	261	10.697,59	1.682,95	12.380,54	175	8.885,49
OLTRE 100,00	285	49.982,79	5.642,57	55.625,36	209	43.202,54

totale e titolo di possesso della superficie agricola utilizzata (SAU)  
in ettari  
TOTALE

FORME DI CONDUZIONE CLASSI DI SUPERFICIE TOTALE Ettari	SOLO AFFITTO		PARTE IN PROPRIETÀ E PARTE IN AFFITTO			
	Aziende	Superficie agricola utilizzata (SAU)	Aziende	Superficie agricola utilizzata (SAU)		
				proprietà	affitto	Totale
<b>CONDUZIONE DIRETTA DEL COLTIVATORE</b>	4.026	14.203,21	20.361	56.036,42	44.869,84	100.906,26
SENZA TERRENO AGRARIO	-	-	-	-	-	-
FINO A 1,00	1.216	511,93	1.140	281,99	354,71	636,70
1,01 - 2,00	761	969,34	2.930	1.980,16	1.887,94	3.868,10
2,01 - 3,00	507	1.079,02	3.179	3.708,34	3.052,94	6.761,28
3,01 - 5,00	531	1.707,79	4.736	8.937,08	6.683,47	15.620,55
5,01 - 10,00	560	3.491,43	5.470	19.309,85	13.309,98	32.619,83
10,01 - 20,00	374	4.413,43	2.390	14.957,29	12.344,71	27.302,00
20,01 - 30,00	54	1.042,88	347	3.793,21	3.209,76	7.002,97
30,01 - 50,00	15	480,71	126	1.998,83	1.869,90	3.868,73
50,01 - 100,00	7	395,72	32	736,62	801,91	1.538,53
OLTRE 100,00	1	111,00	11	333,05	1.354,52	1.687,57
<b>CONDUZIONE CON SALARIATI E/O COM- PARTECIPANTI</b>	44	826,54	118	8.041,23	4.434,84	12.476,07
SENZA TERRENO AGRARIO	-	-	-	-	-	-
FINO A 1,00	8	3,77	5	1,17	1,58	2,75
1,01 - 2,00	12	13,43	5	3,49	3,66	7,15
2,01 - 3,00	3	6,30	5	7,38	4,19	11,57
3,01 - 5,00	2	8,00	5	8,50	7,87	16,37
5,01 - 10,00	4	21,34	12	33,69	35,93	69,62
10,01 - 20,00	5	45,19	22	131,57	73,42	204,99
20,01 - 30,00	2	50,00	10	101,49	71,60	173,09
30,01 - 50,00	2	46,27	15	311,26	235,46	546,72
50,01 - 100,00	3	217,88	21	1.075,48	267,44	1.342,92
OLTRE 100,00	3	414,36	18	6.367,20	3.733,69	10.100,89
<b>TOTALE CONDUZIONE DIRETTA E CON- DUZIONE CON SALARIATI</b>	4.070	15.029,75	20.479	64.077,65	49.304,68	113.382,33
SENZA TERRENO AGRARIO	-	-	-	-	-	-
FINO A 1,00	1.224	515,70	1.145	283,16	356,29	639,45
1,01 - 2,00	773	982,77	2.935	1.983,65	1.891,60	3.875,25
2,01 - 3,00	510	1.085,32	3.184	3.715,72	3.057,13	6.772,85
3,01 - 5,00	533	1.715,79	4.741	8.945,58	6.691,34	15.636,92
5,01 - 10,00	564	3.512,77	5.482	19.343,54	13.345,91	32.689,45
10,01 - 20,00	379	4.458,62	2.412	15.088,86	12.418,13	27.506,99
20,01 - 30,00	56	1.092,84	357	3.894,70	3.281,36	7.176,06
30,01 - 50,00	17	526,98	141	2.310,09	2.105,36	4.415,45
50,01 - 100,00	10	613,60	53	1.812,10	1.069,35	2.881,45
OLTRE 100,00	4	525,36	29	6.700,25	5.088,21	11.788,46
<b>CONDUZIONE A COLONIA PARZIARIA APPODERATA</b>	44	326,18	26	174,98	59,78	234,76
SENZA TERRENO AGRARIO	-	-	-	-	-	-
FINO A 1,00	4	4,49	1	1,40	0,32	1,72
1,01 - 2,00	1	2,38	1	1,40	1,20	2,60
2,01 - 3,00	8	31,79	1	4,00	0,26	4,26
3,01 - 5,00	15	100,36	10	42,03	18,17	60,20
5,01 - 10,00	15	160,61	12	108,45	37,51	145,96
10,01 - 20,00	1	26,55	1	17,70	2,32	20,02
20,01 - 30,00	-	-	-	-	-	-
30,01 - 50,00	-	-	-	-	-	-
50,01 - 100,00	-	-	-	-	-	-
OLTRE 100,00	-	-	-	-	-	-
<b>ALTRA FORMA DI CONDUZIONE</b>	1	0,40	1	80,00	29,00	109,00
SENZA TERRENO AGRARIO	-	-	-	-	-	-
FINO A 1,00	1	0,40	-	-	-	-
1,01 - 2,00	-	-	-	-	-	-
2,01 - 3,00	-	-	-	-	-	-
3,01 - 5,00	-	-	-	-	-	-
5,01 - 10,00	-	-	-	-	-	-
10,01 - 20,00	-	-	-	-	-	-
20,01 - 30,00	-	-	-	-	-	-
30,01 - 50,00	-	-	-	-	-	-
50,01 - 100						

Segue Tav. 7 - Aziende per forma di conduzione, classe di superficie Superficie B -

FORME DI CONDUZIONE CLASSI DI SUPERFICIE TOTALE Ettari	T O T A L E			SOLO PROPRIETÀ		
	Aziende	Superficie agricola utilizzata (SAU)		Aziende	Superficie agricola utilizzata (SAU)	
		proprietà	affitto			Totale
<b>CONDUZIONE DIRETTA DEL COLTIVATORE</b>	<b>15.045</b>	<b>29.955,14</b>	<b>5.450,81</b>	<b>35.405,95</b>	<b>11.575</b>	<b>24.819,31</b>
SENZA TERRENO AGRARIO	9	-	-	-	-	-
FINO A 1,00	1.179	329,48	51,55	381,03	957	302,86
1,01 - 2,00	2.280	1.591,56	319,24	1.910,80	1.745	1.378,80
2,01 - 3,00	2.542	2.657,60	534,25	3.191,85	1.909	2.215,52
3,01 - 5,00	3.698	5.872,10	1.000,22	6.872,32	2.801	4.880,17
5,01 - 10,00	3.641	9.428,95	1.319,30	10.748,25	2.846	7.906,39
10,01 - 20,00	1.371	6.529,68	886,87	7.416,55	1.081	5.379,03
20,01 - 30,00	209	1.686,78	337,09	2.023,87	155	1.274,73
30,01 - 50,00	72	917,35	211,69	1.129,04	52	683,38
50,01 - 100,00	30	489,77	213,66	703,43	21	376,85
OLTRE 100,00	14	451,87	576,94	1.028,81	8	421,58
<b>CONDUZIONE CON SALARIATI E/O CON-PARTICIPANTI</b>	<b>599</b>	<b>19.606,45</b>	<b>504,68</b>	<b>20.111,13</b>	<b>196</b>	<b>19.466,75</b>
SENZA TERRENO AGRARIO	3	-	-	-	-	-
FINO A 1,00	51	0,45	-	0,45	2	0,45
1,01 - 2,00	69	10,28	1,90	12,18	13	10,28
2,01 - 3,00	73	11,09	-	11,09	11	11,09
3,01 - 5,00	79	22,40	-	22,40	15	22,40
5,01 - 10,00	95	67,13	10,70	77,83	34	64,42
10,01 - 20,00	64	99,93	23,57	123,50	27	92,99
20,01 - 30,00	16	45,56	4,09	49,65	6	42,59
30,01 - 50,00	14	83,58	32,18	115,76	8	70,76
50,01 - 100,00	24	224,60	73,88	298,48	5	159,60
OLTRE 100,00	111	19.041,43	358,36	19.399,79	75	18.992,17
<b>TOTALE CONDUZIONE DIRETTA E CONDUZIONE CON SALARIATI</b>	<b>15.644</b>	<b>49.561,59</b>	<b>5.955,49</b>	<b>55.517,08</b>	<b>11.771</b>	<b>44.286,06</b>
SENZA TERRENO AGRARIO	12	-	-	-	-	-
FINO A 1,00	1.230	329,93	51,55	381,48	959	303,31
1,01 - 2,00	2.349	1.601,84	321,14	1.922,98	1.758	1.389,08
2,01 - 3,00	2.615	2.668,69	534,25	3.202,94	1.920	2.226,61
3,01 - 5,00	3.777	5.894,50	1.000,22	6.894,72	2.816	4.902,57
5,01 - 10,00	3.736	9.496,08	1.330,00	10.826,08	2.880	7.970,81
10,01 - 20,00	1.435	6.629,61	910,44	7.540,05	1.108	5.472,02
20,01 - 30,00	225	1.732,34	341,18	2.073,52	161	1.317,32
30,01 - 50,00	86	1.000,93	243,87	1.244,80	60	754,14
50,01 - 100,00	54	714,37	287,54	1.001,91	26	536,45
OLTRE 100,00	125	19.493,30	935,30	20.428,60	83	19.413,75
<b>CONDUZIONE A COLONIA PARZIARIA APPODERATA</b>	<b>-</b>	<b>-</b>	<b>-</b>	<b>-</b>	<b>-</b>	<b>-</b>
SENZA TERRENO AGRARIO	-	-	-	-	-	-
FINO A 1,00	-	-	-	-	-	-
1,01 - 2,00	-	-	-	-	-	-
2,01 - 3,00	-	-	-	-	-	-
3,01 - 5,00	-	-	-	-	-	-
5,01 - 10,00	-	-	-	-	-	-
10,01 - 20,00	-	-	-	-	-	-
20,01 - 30,00	-	-	-	-	-	-
30,01 - 50,00	-	-	-	-	-	-
50,01 - 100,00	-	-	-	-	-	-
OLTRE 100,00	-	-	-	-	-	-
<b>ALTRA FORMA DI CONDUZIONE</b>	<b>1</b>	<b>10,77</b>	<b>-</b>	<b>10,77</b>	<b>1</b>	<b>10,77</b>
SENZA TERRENO AGRARIO	-	-	-	-	-	-
FINO A 1,00	-	-	-	-	-	-
1,01 - 2,00	-	-	-	-	-	-
2,01 - 3,00	-	-	-	-	-	-
3,01 - 5,00	-	-	-	-	-	-
5,01 - 10,00	-	-	-	-	-	-
10,01 - 20,00	1	10,77	-	10,77	1	10,77
20,01 - 30,00	-	-	-	-	-	-
30,01 - 50,00	-	-	-	-	-	-
50,01 - 100,00	-	-	-	-	-	-
OLTRE 100,00	-	-	-	-	-	-
<b>T O T A L E</b>	<b>15.645</b>	<b>49.572,36</b>	<b>5.955,49</b>	<b>55.527,85</b>	<b>11.772</b>	<b>44.296,83</b>
SENZA TERRENO AGRARIO	12	-	-	-	-	-
FINO A 1,00	1.230	329,93	51,55	381,48	959	303,31
1,01 - 2,00	2.349	1.601,84	321,14	1.922,98	1.758	1.389,08
2,01 - 3,00	2.615	2.668,69	534,25	3.202,94	1.920	2.226,61
3,01 - 5,00	3.777	5.894,50	1.000,22	6.894,72	2.816	4.902,57
5,01 - 10,00	3.736	9.496,08	1.330,00	10.826,08	2.880	7.970,81
10,01 - 20,00	1.436	6.640,38	910,44	7.550,82	1.109	5.482,79
20,01 - 30,00	225	1.732,34	341,18	2.073,52	161	1.317,32
30,01 - 50,00	86	1.000,93	243,87	1.244,80	60	754,14
50,01 - 100,00	54	714,37	287,54	1.001,91	26	536,45
OLTRE 100,00	125	19.493,30	935,30	20.428,60	83	19.413,75

totale e titolo di possesso della superficie agricola utilizzata (SAU) in ettari MONTAGNA

FORME DI CONDUZIONE CLASSI DI SUPERFICIE TOTALE Ettari	SOLO AFFITTO		PARTE IN PROPRIETÀ E PARTE IN AFFITTO			FORME DI CONDUZIONE CLASSI DI SUPERFICIE TOTALE Ettari
	Aziende	Superficie agricola utilizzata (SAU)	Aziende	Superficie agricola utilizzata (SAU)		
				proprietà	affitto	
<b>CONDUZIONE DIRETTA DEL COLTIVATORE</b>	<b>409</b>	<b>1.029,34</b>	<b>2.719</b>	<b>5.135,83</b>	<b>4.421,47</b>	<b>9.557,30</b>
SENZA TERRENO AGRARIO	-	-	-	-	-	-
FINO A 1,00	61	24,46	107	26,62	27,09	53,71
1,01 - 2,00	82	97,89	380	212,76	221,35	434,11
2,01 - 3,00	78	136,16	489	442,08	398,09	840,17
3,01 - 5,00	100	235,62	736	991,93	764,60	1.756,53
5,01 - 10,00	61	242,51	678	1.522,56	1.076,79	2.599,35
10,01 - 20,00	20	157,01	252	1.150,65	729,86	1.880,51
20,01 - 30,00	6	64,32	47	412,05	272,77	684,82
30,01 - 50,00	-	-	19	233,97	211,69	445,66
50,01 - 100,00	1	71,37	8	112,92	142,29	255,21
OLTRE 100,00	-	-	3	30,29	576,94	607,23
<b>CONDUZIONE CON SALARIATI E/O CON-PARTICIPANTI</b>	<b>8</b>	<b>391,76</b>	<b>18</b>	<b>139,70</b>	<b>112,92</b>	<b>252,62</b>
SENZA TERRENO AGRARIO	-	-	-	-	-	-
FINO A 1,00	3	1,90	-	-	-	1,90
1,01 - 2,00	-	-	-	-	-	-
2,01 - 3,00	-	-	-	-	-	-
3,01 - 5,00	-	-	-	-	-	-
5,01 - 10,00	1	4,05	3	2,71	6,65	9,36
10,01 - 20,00	1	14,07	8	6,94	9,50	16,44
20,01 - 30,00	-	-	2	2,97	4,09	7,06
30,01 - 50,00	-	-	2	12,82	32,18	45,00
50,01 - 100,00	1	68,38	1	65,00	5,50	70,50
OLTRE 100,00	2	303,36	2	49,26	55,00	104,26
<b>TOTALE CONDUZIONE DIRETTA E CONDUZIONE CON SALARIATI</b>	<b>417</b>	<b>1.421,10</b>	<b>2.737</b>	<b>5.275,53</b>	<b>4.534,39</b>	<b>9.809,92</b>
SENZA TERRENO AGRARIO	-	-	-	-	-	-
FINO A 1,00	61	24,46	107	26,62	27,09	53,71
1,01 - 2,00	85	99,79	380	212,76	221,35	434,11
2,01 - 3,00	78	136,16	489	442,08	398,09	840,17
3,01 - 5,00	100	235,62	736	991,93	764,60	1.756,53
5,01 - 10,00	62	246,56	681	1.525,27	1.083,44	2.608,71
10,01 - 20,00	21	171,08	260	1.157,59	739,36	1.896,95
20,01 - 30,00	6	64,32	49	415,02	276,86	691,88
30,01 - 50,00	-	-	21	246,79	243,87	490,66
50,01 - 100,00	2	139,75	9	177,92	147,79	325,71
OLTRE 100,00	2	303,36	5	79,55	631,94	711,49
<b>CONDUZIONE A COLONIA PARZIARIA APPODERATA</b>	<b>-</b>	<b>-</b>	<b>-</b>	<b>-</b>	<b>-</b>	<b>-</b>
SENZA TERRENO AGRARIO	-	-	-	-	-	-
FINO A 1,00	-	-	-	-	-	-
1,01 - 2,00	-	-	-	-	-	-
2,01 - 3,00	-	-	-	-	-	-
3,01 - 5,00	-	-	-	-	-	-
5,01 - 10,00	-	-	-	-	-	-
10,01 - 20,00	-	-	-	-	-	-
20,01 - 30,00	-	-	-	-	-	-
30,01 - 50,00	-	-	-	-	-	-
50,01 - 100,00	-	-	-	-	-	-
OLTRE 100,00	-	-	-	-	-	-
<b>ALTRA FORMA DI CONDUZIONE</b>	<b>-</b>	<b>-</b>	<b>-</b>	<b>-</b>	<b>-</b>	<b>-</b>
SENZA TERRENO AGRARIO	-	-	-	-	-	-
FINO A 1,00	-	-	-	-	-	-
1,01 - 2,00	-	-	-	-	-	-
2,01 - 3,00	-	-	-	-	-	-
3,01 - 5,00	-	-	-	-	-	-
5,01 - 10,00	-	-	-	-	-	-
10,01 - 20,00	-	-	-	-	-	-
20,01 - 30,00	-	-	-	-	-	-
30,01 - 50,00	-	-	-	-	-	-
50,01 - 100,00	-	-	-	-	-	-
OLTRE 100,00	-	-	-	-	-	-
<b>T O T A L E</b>	<b>417</b>	<b>1.421,10</b>	<b>2.737</b>	<b>5.275,53</b>	<b>4.534,39</b>	<b>9.809,92</b>
SENZA TERRENO AGRARIO	-	-	-	-	-	-
FINO A 1,00	61	24,46	107	26,62	27,09	53,71
1,01 - 2,00	85	99,79	380	212,76	221,35	434,11
2,01 - 3,00	78	136,16	489	442,08	398,09	840,17
3,01 - 5,00	100	235,62	736	991,93	764,60	1.756,53
5,01 - 10,00	62	246,56	681	1.525,27	1.083,44	2.608,71
10,01 - 20,00	21	171,08	260	1.157,59	739,36	1.896,95
20,01 - 30,00	6	64,32	49	415,02	276,86	691,88
30,01 - 50,00	-	-	21	246,79	243,87	490,66
50,01 - 100,00	2	139,75	9	177,92	147,79	325,71
OLTRE 100,00	2	303,36	5	79,55	631,94	711,49





Segue Tav. 7 — Aziende per forma di conduzione, classe di superficie  
Superficie  
D -

FORME DI CONDUZIONE CLASSI DI SUPERFICIE TOTALE Ettari	T O T A L E				SOLO PROPRIETÀ		SOLO AFFITTO		PARTE IN PROPRIETÀ E PARTE IN AFFITTO			FORME DI CONDUZIONE CLASSI DI SUPERFICIE TOTALE Ettari	
	Aziende	Superficie agricola utilizzata (SAU)			Aziende	Superficie agricola utilizzata (SAU)	Aziende	Superficie agricola utilizzata (SAU)	Superficie agricola utilizzata (SAU)				
		proprietà	affitto	Totale					proprietà	affitto	Totale		
<b>CONDUZIONE DIRETTA DEL COLTIVATORE</b>	39.454	96.221,15	38.744,76	134.965,91	24.662	58.348,55	2.595	10.319,00	12.067	37.872,60	28.425,76	66.298,36	<b>CONDUZIONE DIRETTA DEL COLTIVATORE</b>
<b>SENZA TERRENO AGRARIO</b>	91	-	-	-	-	-	-	-	-	-	-	-	<b>SENZA TERRENO AGRARIO</b>
<b>FINO A 1,00</b>	10.660	4.134,78	536,31	4.671,09	9.273	3.984,03	772	345,74	585	150,75	190,57	341,32	<b>FINO A 1,00</b>
1,01 - 2,00	7.791	8.414,16	1.733,08	10.147,24	5.672	7.271,84	486	640,72	1.630	1.142,32	1.092,36	2.234,68	1,01 - 2,00
2,01 - 3,00	5.414	9.524,59	2.453,14	11.977,73	3.339	7.327,60	318	707,50	1.755	2.196,99	1.745,64	3.942,63	2,01 - 3,00
3,01 - 5,00	6.346	17.053,47	5.155,69	22.209,16	3.300	11.341,18	315	1.105,98	2.730	5.712,29	4.049,71	9.762,00	3,01 - 5,00
5,01 - 10,00	6.012	26.819,70	11.465,04	38.284,74	2.156	13.274,77	366	2.448,09	3.489	13.544,93	9.016,95	22.561,88	5,01 - 10,00
10,01 - 20,00	2.571	19.111,10	12.023,19	31.134,29	716	8.439,66	281	3.462,72	1.572	10.671,44	8.560,47	19.231,91	10,01 - 20,00
20,01 - 30,00	359	4.803,44	2.879,07	7.682,51	106	2.217,98	36	2.217,98	217	2.585,46	2.137,56	4.723,02	20,01 - 30,00
30,01 - 50,00	156	3.506,46	1.635,31	5.141,77	68	2.194,25	14	431,39	74	1.312,21	1.203,92	2.516,13	30,01 - 50,00
50,01 - 100,00	41	1.770,54	586,22	2.356,76	23	1.329,49	6	324,35	12	441,05	261,87	702,92	50,01 - 100,00
<b>OLTRE 100,00</b>	13	1.082,91	277,71	1.360,62	9	967,75	1	111,00	3	115,16	166,71	281,87	<b>OLTRE 100,00</b>
<b>CONDUZIONE CON SALARIATI E/O COM- PARTECIPANTI</b>	1.076	37.962,56	2.141,37	40.103,93	946	31.111,56	26	199,18	60	6.851,00	1.942,19	8.793,19	<b>CONDUZIONE CON SALARIATI E/O COM- PARTECIPANTI</b>
<b>SENZA TERRENO AGRARIO</b>	18	-	-	-	-	-	-	-	-	-	-	-	<b>SENZA TERRENO AGRARIO</b>
<b>FINO A 1,00</b>	126	58,73	3,59	62,32	117	58,73	7	3,59	-	-	-	-	<b>FINO A 1,00</b>
1,01 - 2,00	128	152,49	11,54	164,03	116	149,64	3	9,59	3	2,85	1,95	4,80	1,01 - 2,00
2,01 - 3,00	64	118,76	8,02	126,78	56	116,01	7	6,30	2	2,75	1,72	4,47	2,01 - 3,00
3,01 - 5,00	86	266,68	13,07	279,75	80	263,38	2	8,00	2	3,30	5,07	8,37	3,01 - 5,00
5,01 - 10,00	121	655,26	46,57	701,83	106	624,28	3	17,29	9	30,98	29,28	60,26	5,01 - 10,00
10,01 - 20,00	136	1.517,11	62,19	1.579,30	122	1.450,24	2	28,57	7	66,87	33,62	100,49	10,01 - 20,00
20,01 - 30,00	68	1.403,49	17,71	1.421,20	61	1.306,59	-	-	5	96,90	17,71	114,61	20,01 - 30,00
30,01 - 50,00	104	3.510,71	121,79	3.632,50	93	3.308,85	1	28,34	8	201,86	93,45	295,31	30,01 - 50,00
50,01 - 100,00	113	6.499,16	282,45	6.781,61	97	5.993,14	1	97,50	12	592,82	184,95	690,97	50,01 - 100,00
<b>OLTRE 100,00</b>	112	23.780,17	1.574,44	25.354,61	98	17.840,70	-	-	12	5.939,47	1.574,44	7.513,91	<b>OLTRE 100,00</b>
<b>TOTALE CONDUZIONE DIRETTA E CON- DUZIONE CON SALARIATI</b>	40.530	134.183,71	40.886,13	175.069,84	25.608	89.460,11	2.621	10.518,18	12.127	44.723,60	30.367,95	75.091,55	<b>TOTALE CONDUZIONE DIRETTA E CON- DUZIONE CON SALARIATI</b>
<b>SENZA TERRENO AGRARIO</b>	109	-	-	-	-	-	-	-	-	-	-	-	<b>SENZA TERRENO AGRARIO</b>
<b>FINO A 1,00</b>	10.786	4.193,51	539,90	4.733,41	9.390	4.042,76	779	349,33	585	150,75	190,57	341,32	<b>FINO A 1,00</b>
1,01 - 2,00	7.919	8.566,65	1.744,62	10.311,27	5.788	7.421,48	493	650,31	1.633	1.145,17	1.094,31	2.239,48	1,01 - 2,00
2,01 - 3,00	5.478	9.643,35	2.461,16	12.104,51	3.395	7.443,61	321	713,80	1.757	2.199,74	1.745,64	3.942,63	2,01 - 3,00
3,01 - 5,00	6.432	17.320,15	5.168,76	22.488,91	3.380	11.604,56	317	1.113,98	2.732	5.715,99	4.054,78	9.770,37	3,01 - 5,00
5,01 - 10,00	6.133	26.819,70	11.511,61	38.331,31	2.262	13.899,05	369	2.465,38	3.498	13.575,91	9.046,23	22.621,14	5,01 - 10,00
10,01 - 20,00	2.707	20.628,21	12.085,38	32.713,59	838	9.889,90	283	3.491,29	1.579	10.738,31	8.594,09	19.332,40	10,01 - 20,00
20,01 - 30,00	427	6.206,93	2.896,78	9.103,71	167	3.524,57	36	3.524,57	222	2.682,36	2.155,27	4.837,63	20,01 - 30,00
30,01 - 50,00	260	7.017,17	1.757,10	8.774,27	161	5.503,10	15	459,73	82	1.514,07	1.297,37	2.811,44	30,01 - 50,00
50,01 - 100,00	154	8.269,70	868,67	9.138,37	120	7.322,63	7	421,85	24	947,07	446,82	1.393,89	50,01 - 100,00
<b>OLTRE 100,00</b>	125	24.863,08	1.852,15	26.715,23	107	18.808,45	1	111,00	15	6.054,63	1.741,15	7.795,78	<b>OLTRE 100,00</b>
<b>CONDUZIONE A COLONIA PARZIARIA APPODERATA</b>	1.196	11.516,48	358,33	11.874,81	1.136	11.370,26	39	308,14	21	146,22	50,19	196,41	<b>CONDUZIONE A COLONIA PARZIARIA APPODERATA</b>
<b>SENZA TERRENO AGRARIO</b>	-	-	-	-	-	-	-	-	-	-	-	-	<b>SENZA TERRENO AGRARIO</b>
<b>FINO A 1,00</b>	7	5,98	-	5,98	7	5,98	-	-	-	-	-	-	<b>FINO A 1,00</b>
1,01 - 2,00	74	95,55	3,52	99,07	71	95,55	-	-	-	-	-	-	1,01 - 2,00
2,01 - 3,00	70	161,15	1,20	162,35	69	159,75	3	3,52	-	-	-	-	2,01 - 3,00
3,01 - 5,00	133	452,92	27,67	480,59	125	448,92	7	27,41	1	1,40	1,20	2,60	3,01 - 5,00
5,01 - 10,00	300	1.949,70	101,65	2.051,35	279	1.909,56	13	90,05	8	40,14	0,26	4,26	5,01 - 10,00
10,01 - 20,00	497	6.108,15	195,42	6.303,57	472	6.025,17	15	160,61	10	82,98	34,81	117,79	10,01 - 20,00
20,01 - 30,00	100	2.167,43	28,87	2.196,30	98	2.149,73	1	26,55	1	17,70	2,32	20,02	20,01 - 30,00
30,01 - 50,00	13	424,30	-	424,30	13	424,30	-	-	-	-	-	-	30,01 - 50,00
50,01 - 100,00	2	151,30	-	151,30	2	151,30	-	-	-	-	-	-	50,01 - 100,00
<b>OLTRE 100,00</b>	-	-	-	-	-	-	-	-	-	-	-	-	<b>OLTRE 100,00</b>
<b>ALTRA FORMA DI CONDUZIONE</b>	218	776,67	29,00	805,67	216	696,67	-	-	1	80,00	29,00	109,00	<b>ALTRA FORMA DI CONDUZIONE</b>
<b>SENZA TERRENO AGRARIO</b>	-	-	-	-	-	-	-	-	-	-	-	-	<b>SENZA TERRENO AGRARIO</b>
<b>FINO A 1,00</b>	76	43,81	-	43,81	76	43,81	-	-	-	-	-	-	<b>FINO A 1,00</b>
1,01 - 2,00	48	65,13	-	65,13	48	65,13	-	-	-	-	-	-	1,01 - 2,00
2,01 - 3,00	22	50,90	-	50,90	22	50,90	-	-	-	-	-	-	2,01 - 3,00
3,01 - 5,00	43	160,70	-	160,70	43	160,70	-	-	-	-	-	-	3,01 - 5,00
5,01 - 10,00	17	96,63	-	96,63	16	96,63	-	-	-	-	-	-	5,01 - 10,00
10,01 - 20,00	7	83,77	-	83,77	7	83,77	-	-	-	-	-	-	10,01 - 20,00
20,01 - 30,00	1	28,75	-	28,75	1	28,75	-	-	-	-	-	-	20,01 - 30,00
30,01 - 50,00	2	71,98	-	71,98	2	71,98	-	-	-	-	-	-	30,01 - 50,00
50,01 - 100,00	-	-	-	-	-	-	-	-	-	-	-	-	50,01 - 100,00
<b>OLTRE 100,00</b>	2	175,00	29,00	204,00	1	95,00	-	-	1	80,00	29,00	109,00	<b>OLTRE 100,00</b>
<b>T O T A L E</b>	41.944	146.476,86	41.273,46	187.750,32	26.960	101.527,04	2.660	10.826,32	12.149	44.949,82	30.447,14	75.396,96	<b>T O T A L E</b>
<b>SENZA TERRENO AGRARIO</b>	109	-	-	-	-	-	-	-	-	-	-	-	<b>SENZA TERRENO AGRARIO</b>
<b>FINO A 1,00</b>	10.869	4.243,30	539,90	4.783,20	9.473	4.092,55	779	349,33	585	150,75	190,57	341,32	<b>FINO A 1,00</b>
1,01 - 2,00	8.041	8.727,33	1.748,14	10.475,47	5.907	7.582,16	496	653,83	1.633	1.145,17	1.094,31	2.239,48	1,01 - 2,00
2,01 - 3,00	5.570	9.855,40	2.462,36	12.317,76	3.486	7.654,26	321	713,80	1.758	2.201,14	1.745,64	3.942,63	2,01 - 3,00
3,01 - 5,00	6.608	17.933,77	5.196,43	23.130,20	3.548	12.214,18	324	1.141,39	2.733	5.719,99	4.055,04	9.774,63	3,01 - 5,00
5,01 - 10,00	6.450	29.521,29	11.613,26	41.134,55	2.557	15.905,24	382	2.555,43	3.506	13.616,05	9.057,83	22.673,88	5,01 - 10,00
10,01 - 20,00	3.211	26.820,13	12.280,80	39.100,93	1.317	15.998,84	298	3.651,90	1.589	10.821,29	8.628,90	19.450,19	10,01 - 20,00
20,01 - 30,00	528	8.403,11	2.925,65	11.328,76	266	5.703,05	37	768,06	223	2.157,99	2.157,99	4.857,65	20,01 - 30,00
30,01 - 50,00	275	7.513,45	1.757,10	9.270,55	176	5.999,38							

Tav. 8 — Aziende per frammentazione in corpi di terreno

Superficie in ettari

CLASSI DI SUPERFICIE TOTALE Ettari CLASSI DI SUPERFICIE AGRICOLA UTILIZZATA Ettari FORME DI CONDUZIONE ZONE ALTIMETRICHE	AZIENDE COSTITUITE DA UN UNICO CORPO		AZIENDE I CUI TERRENI SONO FRAMMENTATI IN CORPI					
	Aziende	Superficie	2 — 3		4 — 5		oltre 5	
			Aziende	Superficie	Aziende	Superficie	Aziende	Superficie
<b>PER CLASSE DI SUPERFICIE TOTALE</b>								
FINO A 1,00	9.719	4.257,96	7.658	4.753,61	1.096	769,52	416	309,10
1,01 - 2,00	2.077	3.062,96	7.036	10.349,35	3.920	6.119,67	2.131	3.381,83
2,01 - 3,00	894	2.257,72	3.092	7.706,97	3.700	9.262,18	3.933	10.000,96
3,01 - 5,00	719	2.861,16	2.403	9.318,17	3.472	13.443,39	7.611	30.293,56
5,01 - 10,00	665	4.877,54	1.534	10.807,26	1.975	13.523,45	9.225	65.298,97
10,01 - 20,00	384	5.408,98	703	9.658,91	686	9.278,74	4.111	55.481,72
20,01 - 30,00	90	2.189,42	128	3.103,85	90	2.202,30	638	15.193,54
30,01 - 50,00	71	2.808,03	77	3.038,23	50	1.906,16	257	9.648,45
50,01 - 100,00	62	4.326,46	52	3.573,79	26	1.795,46	121	8.510,20
OLTRE 100,00	71	52.966,95	41	11.067,30	28	11.480,79	145	137.924,08
<b>T O T A L E</b>	<b>14.752</b>	<b>85.017,18</b>	<b>22.724</b>	<b>73.377,44</b>	<b>15.043</b>	<b>69.781,66</b>	<b>28.588</b>	<b>336.042,41</b>
<b>PER CLASSE DI SUPERFICIE AGRICOLA UTILIZZATA</b>								
FINO A 1,00	10.481	12.094,71	10.341	10.949,57	3.123	5.975,84	4.405	34.101,56
1,01 - 2,00	1.798	3.275,11	6.145	10.941,67	4.279	9.018,94	4.966	19.919,59
2,01 - 3,00	735	2.447,97	2.448	7.196,98	3.102	9.472,93	4.424	19.408,09
3,01 - 5,00	625	2.961,63	1.812	8.179,82	2.538	11.461,50	5.957	34.343,95
5,01 - 10,00	597	5.216,04	1.225	10.015,59	1.390	11.058,53	5.891	52.106,66
10,01 - 20,00	304	5.375,92	525	9.798,21	470	7.141,80	2.312	40.705,68
20,01 - 30,00	66	2.033,78	94	2.555,86	73	2.653,89	334	11.530,07
30,01 - 50,00	62	4.898,95	66	2.988,32	31	6.552,44	145	16.191,42
50,01 - 100,00	43	3.931,07	39	3.434,40	19	1.745,58	72	12.924,82
OLTRE 100,00	41	42.782,00	29	7.317,02	18	4.700,21	82	94.810,57
<b>T O T A L E</b>	<b>14.752</b>	<b>85.017,18</b>	<b>22.724</b>	<b>73.377,44</b>	<b>15.043</b>	<b>69.781,66</b>	<b>28.588</b>	<b>336.042,41</b>
<b>PER FORMA DI CONDUZIONE</b>								
<b>CONDUZIONE DIRETTA DEL COLTIVATORE</b>	13.652	23.068,44	21.615	50.398,27	14.538	52.639,46	27.720	186.897,81
-SU TERRENI IN PROPRIETA'	11.741	17.823,04	15.969	32.087,80	9.119	29.028,97	16.045	96.179,27
-SU TERRENI IN AFFITTO	1.365	3.236,32	1.115	4.086,55	552	2.864,09	690	5.564,51
-SU TERRENI PARTE IN PROPRIETA' E PARTE IN AFFITTO	546	2.009,08	4.531	14.223,92	4.867	20.746,40	10.985	85.154,03
<b>CONDUZIONE CON SALARIATI E/O COMPARTICIPANTI</b>	574	57.925,80	555	17.564,77	287	14.473,85	631	145.778,76
-SU TERRENI IN PROPRIETA'	541	56.317,97	511	15.681,63	260	13.555,32	562	134.377,56
-SU TERRENI IN AFFITTO	23	567,40	7	231,09	3	91,28	6	107,33
-SU TERRENI PARTE IN PROPRIETA' E PARTE IN AFFITTO	10	1.040,43	38	1.652,05	24	827,25	63	11.293,87
<b>TOTALE COND. DIRETTA E COND. CON SALARIATI E/O COMPARTICIPANTI</b>	14.226	80.994,24	22.171	67.963,04	14.825	67.113,31	28.351	332.676,57
-SU TERRENI IN PROPRIETA'	12.282	74.141,01	16.480	47.769,43	9.379	42.584,29	16.607	230.556,83
-SU TERRENI IN AFFITTO	1.388	3.803,72	1.122	4.317,64	555	2.955,37	696	5.671,84
-SU TERRENI PARTE IN PROPRIETA' E PARTE IN AFFITTO	556	3.049,51	4.569	15.875,97	4.891	21.573,65	11.048	96.447,90
<b>CONDUZIONE A COLONIA PARZIARIA APPODERATA</b>	394	3.645,69	479	5.043,89	201	2.474,28	229	3.232,63
<b>ALTRA FORMA DI CONDUZIONE</b>	132	377,25	74	370,51	17	194,07	8	133,21
<b>T O T A L E</b>	<b>14.752</b>	<b>85.017,18</b>	<b>22.724</b>	<b>73.377,44</b>	<b>15.043</b>	<b>69.781,66</b>	<b>28.588</b>	<b>336.042,41</b>
<b>PER ZONA ALTIMETRICA</b>								
MONTAGNA	510	43.612,89	1.681	8.520,71	2.421	15.198,62	11.021	178.510,98
COLLINA	3.401	8.667,36	7.026	15.308,69	5.064	16.081,18	8.148	62.144,31
PIANURA	10.841	32.736,93	14.017	49.548,04	7.558	38.501,86	9.419	95.387,12
<b>T O T A L E</b>	<b>14.752</b>	<b>85.017,18</b>	<b>22.724</b>	<b>73.377,44</b>	<b>15.043</b>	<b>69.781,66</b>	<b>28.588</b>	<b>336.042,41</b>

Tav. 9 — Ripartizione della superficie aziendale secondo l'utilizzazione dei terreni

Superficie in ettari

CLASSI DI SUPERFICIE TOTALE Ettari	SUPERFICIE AGRICOLA UTILIZZATA (SAU)					SUPERFICIE A BOSCHI	ALTRA SUPERFICIE	
	CLASSI DI SUPERFICIE AGRICOLA UTILIZZATA Ettari	Seminativi	Coltivazioni permanenti		Prati permanenti e pascoli			Totale
			legnose agrarie	altre				
FORME DI CONDUZIONE ZONE ALTIMETRICHE								
<b>PER CLASSE DI SUPERFICIE TOTALE</b>								
FINO A 1,00	4.759,30	1.444,97	53,69	1.383,44	7.641,40	765,51	1.683,28	
1,01 - 2,00	11.060,84	1.546,12	138,25	4.578,02	17.323,23	2.342,60	3.247,98	
2,01 - 3,00	13.172,42	1.573,58	171,61	6.619,68	21.537,29	3.461,10	4.229,44	
3,01 - 5,00	24.037,85	2.717,17	315,93	13.129,65	40.200,60	7.432,42	8.283,26	
5,01 - 10,00	41.357,73	4.850,04	578,33	20.064,22	66.850,32	13.213,00	14.443,90	
10,01 - 20,00	37.719,94	4.460,96	622,06	15.270,30	58.073,26	10.648,16	11.106,93	
20,01 - 30,00	10.623,93	1.375,86	271,92	4.239,74	16.511,45	3.059,81	3.117,85	
30,01 - 50,00	8.010,94	1.315,54	694,62	2.772,47	12.793,57	2.424,10	2.183,20	
50,01 - 100,00	7.558,44	2.159,32	397,24	2.265,54	12.380,54	3.206,62	2.618,75	
OLTRE 100,00	20.145,98	3.520,88	4.910,39	27.048,11	55.625,36	104.585,04	53.228,72	
<b>T O T A L E</b>	<b>178.447,37</b>	<b>24.964,44</b>	<b>8.154,04</b>	<b>97.371,17</b>	<b>308.937,02</b>	<b>151.138,36</b>	<b>104.143,31</b>	
<b>PER CLASSE DI SUPERFICIE AGRICOLA UTILIZZATA</b>								
FINO A 1,00	7.004,60	2.006,04	85,70	3.631,40	12.727,74	30.230,15	20.163,79	
1,01 - 2,00	13.614,82	1.896,82	169,23	9.703,58	25.384,45	8.799,07	8.971,79	
2,01 - 3,00	14.676,77	1.722,61	200,10	9.889,52	26.489,00	5.767,39	6.269,58	
3,01 - 5,00	24.932,69	2.804,60	406,11	14.174,77	42.318,17	7.433,17	7.195,56	
5,01 - 10,00	41.557,34	4.929,75	617,22	16.646,63	63.750,94	7.193,09	7.452,79	
10,01 - 20,00	33.782,48	3.798,22	541,42	10.524,60	48.646,72	7.206,57	7.168,32	
20,01 - 30,00	9.214,77	1.206,83	311,85	2.929,57	13.663,02	2.746,32	2.364,26	
30,01 - 50,00	7.509,93	1.404,98	543,59	2.217,56	11.676,06	9.556,13	9.398,94	
50,01 - 100,00	7.002,98	1.917,66	435,35	2.537,45	11.893,44	4.664,62	5.477,81	
OLTRE 100,00	19.150,99	3.276,93	4.843,47	25.116,09	52.387,48	67.541,85	29.680,47	
<b>T O T A L E</b>	<b>178.447,37</b>	<b>24.964,44</b>	<b>8.154,04</b>	<b>97.371,17</b>	<b>308.937,02</b>	<b>151.138,36</b>	<b>104.143,31</b>	
<b>PER FORMA DI CONDUZIONE</b>								
<b>CONDUZIONE DIRETTA DEL COLTIVATORE</b>								
	138.257,72	16.094,21	2.300,60	68.037,17	224.689,70	41.661,95	46.652,33	
-SU TERRENI IN PROPRIETA'	56.383,62	8.278,37	1.832,40	42.507,54	109.001,93	32.786,00	33.331,15	
-SU TERRENI IN AFFITTO	9.917,28	1.124,61	20,94	2.556,91	13.619,74	670,88	1.460,85	
-SU TERRENI PARTE IN PROPRIETA' E PARTE IN AFFITTO	71.956,82	6.691,23	447,26	22.972,72	102.068,03	8.205,07	11.860,33	
<b>CONDUZIONE CON SALARIATI E/O COMPARTICIPANTI</b>								
	29.694,96	7.116,26	5.813,57	28.149,86	70.774,65	109.124,38	55.844,15	
-SU TERRENI IN PROPRIETA'	22.585,81	6.073,34	2.205,00	26.437,89	57.302,04	108.615,70	54.014,74	
-SU TERRENI IN AFFITTO	231,72	122,53	10,10	451,70	816,05	82,07	98,98	
-SU TERRENI PARTE IN PROPRIETA' E PARTE IN AFFITTO	6.877,43	920,39	3.598,47	1.260,27	12.656,56	426,61	1.730,43	
<b>TOTALE COND. DIRETTA E COND. CON SALARIATI E/O COMPARTICIPANTI</b>								
	167.952,68	23.210,47	8.114,17	96.187,03	295.464,35	150.786,33	102.496,48	
-SU TERRENI IN PROPRIETA'	78.969,43	14.351,71	4.037,40	68.945,43	166.303,97	141.401,70	87.345,89	
-SU TERRENI IN AFFITTO	10.149,00	1.247,14	31,04	3.008,61	14.435,79	752,95	1.559,83	
-SU TERRENI PARTE IN PROPRIETA' E PARTE IN AFFITTO	78.834,25	7.611,62	4.045,73	24.232,99	114.724,59	8.631,68	13.590,76	
<b>CONDUZIONE A COLONIA PARZIARIA APPODERATA</b>								
	9.859,71	1.610,79	24,12	1.119,85	12.614,47	262,86	1.519,16	
<b>ALTRA FORMA DI CONDUZIONE</b>								
	634,98	143,18	15,75	64,29	858,20	89,17	127,67	
<b>T O T A L E</b>	<b>178.447,37</b>	<b>24.964,44</b>	<b>8.154,04</b>	<b>97.371,17</b>	<b>308.937,02</b>	<b>151.138,36</b>	<b>104.143,31</b>	
<b>PER ZONA ALTIMETRICA</b>								
MONTAGNA	2.919,32	101,27	250,60	52.256,66	55.527,85	120.856,50	69.458,85	
COLLINA	30.489,65	5.228,44	2.235,90	27.704,86	65.658,85	23.665,36	12.877,33	
PIANURA	145.038,40	19.634,73	5.667,54	17.409,65	187.750,32	6.616,50	21.807,13	
<b>T O T A L E</b>	<b>178.447,37</b>	<b>24.964,44</b>	<b>8.154,04</b>	<b>97.371,17</b>	<b>308.937,02</b>	<b>151.138,36</b>	<b>104.143,31</b>	

Tav. 10 — Aziende con seminativi, per principali coltivazioni

Superficie in ettari

CLASSI DI SUPERFICIE TOTALE Ettari	C E R E A L I				COLTIVAZIONI ORTIVE		COLTIVAZIONI FORAGGERE AVVICENDATE	
	Totale		di cui frumento		Aziende	Superficie a coltivazioni ortive	Aziende	Superficie a coltivazioni foraggere avvicendate
	Aziende	Superficie a cereali	Aziende	Superficie a frumento				
CLASSI DI SUPERFICIE AGRICOLA UTILIZZATA Ettari								
FORME DI CONDUZIONE ZONE ALTIMETRICHE								
<b>PER CLASSE DI SUPERFICIE TOTALE</b>								
FINO A 1,00	8.205	2.305,00	471	135,69	8.869	478,88	5.770	1.713,94
1,01 - 2,00	10.344	5.070,59	1.448	523,42	7.514	417,41	8.437	5.082,67
2,01 - 3,00	8.248	6.041,62	2.148	945,23	6.155	328,66	6.725	6.214,41
3,01 - 5,00	10.283	11.406,06	4.260	2.517,68	7.817	495,10	8.415	11.145,76
5,01 - 10,00	9.822	21.254,29	5.870	6.159,39	7.814	604,12	8.434	17.771,48
10,01 - 20,00	4.435	20.410,80	3.276	6.758,18	3.504	357,11	4.118	15.420,42
20,01 - 30,00	707	6.208,37	551	2.110,18	565	87,20	653	3.948,73
30,01 - 50,00	326	5.157,74	236	1.591,15	204	42,59	275	2.405,42
50,01 - 100,00	177	5.483,57	118	1.687,44	80	30,04	130	1.732,41
OLTRE 100,00	125	14.104,71	104	5.465,73	55	46,52	102	4.740,40
T O T A L E	52.672	97.442,75	18.482	27.894,09	42.577	2.887,63	43.059	70.175,64
<b>PER CLASSE DI SUPERFICIE AGRICOLA UTILIZZATA</b>								
FINO A 1,00	11.747	3.271,25	679	195,85	13.524	672,77	7.874	2.542,19
1,01 - 2,00	11.875	6.145,34	1.833	684,81	9.014	477,16	9.408	6.253,38
2,01 - 3,00	8.184	6.735,62	2.502	1.149,40	5.944	349,56	6.744	6.885,98
3,01 - 5,00	8.821	11.926,94	4.393	2.832,53	6.160	449,40	7.753	11.457,77
5,01 - 10,00	7.846	21.732,53	5.588	6.507,70	5.303	508,89	7.343	17.771,78
10,01 - 20,00	3.216	18.618,15	2.701	6.307,94	2.121	262,49	3.093	13.726,09
20,01 - 30,00	490	5.561,87	409	1.884,34	310	59,64	455	3.326,67
30,01 - 50,00	250	5.021,48	186	1.445,80	118	42,05	202	2.041,86
50,01 - 100,00	136	4.958,83	100	1.611,07	45	21,76	102	1.686,49
OLTRE 100,00	107	13.470,74	91	5.274,65	38	43,91	85	4.483,43
T O T A L E	52.672	97.442,75	18.482	27.894,09	42.577	2.887,63	43.059	70.175,64
<b>PER FORMA DI CONDUZIONE</b>								
CONDUZIONE DIRETTA DEL COLTIVATORE	50.411	71.273,67	16.891	17.839,09	41.323	2.684,29	41.033	58.235,57
-SU TERRENI IN PROPRIETA'	29.550	27.426,60	7.087	6.469,46	27.509	1.589,32	23.213	23.865,57
-SU TERRENI IN AFFITTO	2.800	5.416,43	1.135	1.718,01	1.825	129,86	2.248	4.110,31
-SU TERRENI PARTE IN PROPRIETA' E PARTE IN AFFITTO	18.061	38.430,64	8.669	9.651,62	11.989	965,11	15.572	30.259,69
CONDUZIONE CON SALARIATI E/O COMPARTECIPANTI	845	20.395,82	451	7.464,60	485	148,08	727	7.596,47
-SU TERRENI IN PROPRIETA'	738	15.978,94	394	5.837,40	423	130,06	633	5.336,45
-SU TERRENI IN AFFITTO	17	172,14	8	34,80	9	2,97	12	45,01
-SU TERRENI PARTE IN PROPRIETA' E PARTE IN AFFITTO	90	4.244,74	49	1.592,40	53	15,05	82	2.215,01
TOTALE COND. DIRETTA E COND. CON SALARIATI E/O COMPARTECIPANTI	51.256	91.669,49	17.342	25.303,69	41.808	2.832,37	41.760	65.832,04
-SU TERRENI IN PROPRIETA'	30.288	43.405,54	7.481	12.306,86	27.932	1.719,38	23.846	29.202,02
-SU TERRENI IN AFFITTO	2.817	5.588,57	1.143	1.752,81	1.834	132,83	2.260	4.155,32
-SU TERRENI PARTE IN PROPRIETA' E PARTE IN AFFITTO	18.151	42.675,38	8.718	11.244,02	12.042	980,16	15.654	32.474,70
CONDUZIONE A COLONIA PARZIARIA APPODERATA	1.229	5.363,86	1.044	2.433,79	737	52,76	1.167	4.135,96
ALTRA FORMA DI CONDUZIONE	187	409,40	96	156,61	32	2,50	132	207,64
T O T A L E	52.672	97.442,75	18.482	27.894,09	42.577	2.887,63	43.059	70.175,64
<b>PER ZONA ALTIMETRICA</b>								
MONTAGNA	4.350	635,50	153	41,42	8.703	304,86	989	674,85
COLLINA	14.005	14.814,34	2.925	2.020,19	13.792	1.032,20	10.448	12.741,31
PIANURA	34.317	81.992,91	15.404	25.832,48	20.082	1.550,57	31.622	56.759,48
T O T A L E	52.672	97.442,75	18.482	27.894,09	42.577	2.887,63	43.059	70.175,64

Tav. 11 — Aziende con coltivazioni legnose agrarie, per principali coltivazioni

Superficie in ettari

CLASSI DI SUPERFICIE TOTALE Ettari	VITE		OLIVO		AGRUMI		FRUTTIFERI	
	Aziende	Superficie a vite	Aziende	Superficie a olivo	Aziende	Superficie ad agrumi	Aziende	Superficie a fruttiferi
<b>CLASSI DI SUPERFICIE AGRICOLA UTILIZZATA</b> Ettari								
<b>FORME DI CONDUZIONE</b>								
<b>ZONE ALTIMETRICHE</b>								
<b>PER CLASSE DI SUPERFICIE TOTALE</b>								
FINO A 1,00	8.455	1.402,51	22	1,40	-	-	207	27,61
1,01 - 2,00	6.451	1.472,15	24	2,18	-	-	162	39,71
2,01 - 3,00	5.150	1.474,07	8	0,45	-	-	149	63,77
3,01 - 5,00	6.797	2.534,98	6	0,93	-	-	249	105,44
5,01 - 10,00	7.084	4.301,72	9	5,22	-	-	509	317,12
10,01 - 20,00	3.656	3.859,21	2	0,38	-	-	354	412,55
20,01 - 30,00	601	1.128,47	-	-	-	-	86	162,67
30,01 - 50,00	284	969,08	-	-	-	-	57	285,87
50,01 - 100,00	157	1.350,40	-	-	-	-	44	753,62
OLTRE 100,00	116	2.552,71	-	-	-	-	45	868,74
<b>T O T A L E</b>	<b>38.751</b>	<b>21.045,30</b>	<b>71</b>	<b>10,56</b>	<b>-</b>	<b>-</b>	<b>1.862</b>	<b>3.037,10</b>
<b>PER CLASSE DI SUPERFICIE AGRICOLA UTILIZZATA</b>								
FINO A 1,00	10.987	1.942,06	30	2,12	-	-	294	43,17
1,01 - 2,00	7.037	1.789,97	22	1,87	-	-	204	62,15
2,01 - 3,00	5.006	1.617,05	8	1,03	-	-	151	65,42
3,01 - 5,00	5.930	2.565,05	4	0,49	-	-	282	140,50
5,01 - 10,00	6.158	4.351,29	6	4,87	-	-	464	336,40
10,01 - 20,00	2.767	3.260,37	1	0,18	-	-	280	361,18
20,01 - 30,00	430	968,54	-	-	-	-	62	186,22
30,01 - 50,00	212	1.001,97	-	-	-	-	49	336,20
50,01 - 100,00	125	1.167,93	-	-	-	-	37	699,77
OLTRE 100,00	99	2.381,07	-	-	-	-	39	806,09
<b>T O T A L E</b>	<b>38.751</b>	<b>21.045,30</b>	<b>71</b>	<b>10,56</b>	<b>-</b>	<b>-</b>	<b>1.862</b>	<b>3.037,10</b>
<b>PER FORMA DI CONDUZIONE</b>								
<b>CONDUZIONE DIRETTA DEL COLTIVATORE</b>	36.652	14.516,81	68	10,16	-	-	1.522	964,33
-SU TERRENI IN PROPRIETA'	22.663	7.631,65	62	9,53	-	-	867	505,16
-SU TERRENI IN AFFITTO	1.968	1.071,28	1	0,01	-	-	66	28,26
-SU TERRENI PARTE IN PROPRIETA' E PARTE IN AFFITTO	12.021	5.813,88	5	0,62	-	-	589	430,91
<b>CONDUZIONE CON SALARIATI E/O COMPARTECIPANTI</b>	789	4.954,11	-	-	-	-	163	1.896,50
-SU TERRENI IN PROPRIETA'	710	4.297,40	-	-	-	-	144	1.575,48
-SU TERRENI IN AFFITTO	10	120,30	-	-	-	-	1	1,70
-SU TERRENI PARTE IN PROPRIETA' E PARTE IN AFFITTO	69	536,41	-	-	-	-	18	319,32
<b>TOTALE COND. DIRETTA E COND. CON SALARIATI E/O COMPARTICIPANTI</b>	37.441	19.470,92	68	10,16	-	-	1.685	2.860,83
-SU TERRENI IN PROPRIETA'	23.373	11.929,05	62	9,53	-	-	1.011	2.080,64
-SU TERRENI IN AFFITTO	1.978	1.191,58	1	0,01	-	-	67	29,96
-SU TERRENI PARTE IN PROPRIETA' E PARTE IN AFFITTO	12.090	6.350,29	5	0,62	-	-	607	750,23
<b>CONDUZIONE A COLONIA PARZIARIA APPODEBATA</b>	1.200	1.450,96	3	0,40	-	-	163	156,51
<b>ALTRA FORMA DI CONDUZIONE</b>	110	123,42	-	-	-	-	14	19,76
<b>T O T A L E</b>	<b>38.751</b>	<b>21.045,30</b>	<b>71</b>	<b>10,56</b>	<b>-</b>	<b>-</b>	<b>1.862</b>	<b>3.037,10</b>
<b>PER ZONA ALTIMETRICA</b>								
MONTAGNA	327	54,31	-	-	-	-	144	38,90
COLLINA	12.789	4.656,10	71	10,56	-	-	545	483,25
PIANURA	25.635	16.334,89	-	-	-	-	1.173	2.514,95
<b>T O T A L E</b>	<b>38.751</b>	<b>21.045,30</b>	<b>71</b>	<b>10,56</b>	<b>-</b>	<b>-</b>	<b>1.862</b>	<b>3.037,10</b>



Tav. 13 — Giornate di lavoro prestate dalle varie categorie di manodopera agricola

CLASSI DI SUPERFICIE TOTALE <i>Ettari</i>	AZIENDE	GIORNATE DI LAVORO PRESTATE DA						Totale
		Conduttori	Familiari del conduttore	Dirigenti e impiegati	Salariati fissi	Braccianti e giornalieri	Coloni impropri	
CLASSI DI SUPERFICIE AGRICOLA UTILIZZATA <i>Ettari</i>								
FORME DI CONDUZIONE								
ZONE ALTIMETRICHE								
<b>PER CLASSE DI SUPERFICIE TOTALE</b>								
SENZA TERRENO AGRARIO	175	20.195	9.205	3.260	19.381	3.279	-	55.320
FINO A 1,00	18.889	911.423	534.081	300	8.585	46.243	5.677	1.506.309
1,01 - 2,00	15.164	1.269.445	989.347	580	9.850	66.651	4.309	2.340.182
2,01 - 3,00	11.619	1.325.534	1.142.329	70	9.081	56.846	3.209	2.537.069
3,01 - 5,00	14.205	2.115.842	1.963.478	132	17.715	85.773	6.195	4.189.135
5,01 - 10,00	13.399	2.542.762	2.886.479	646	35.690	106.238	6.186	5.578.001
10,01 - 20,00	5.884	1.250.382	2.036.198	4.220	63.891	102.180	3.640	3.460.511
20,01 - 30,00	946	200.041	413.749	3.164	46.012	43.187	185	706.338
30,01 - 50,00	455	84.474	168.045	9.774	75.124	62.610	2.815	402.842
50,01 - 100,00	261	36.128	43.869	15.041	107.673	124.860	120	327.691
OLTRE 100,00	285	24.722	17.587	48.482	213.385	291.051	2.133	597.360
T O T A L E	81.282	9.780.948	10.204.367	85.669	606.387	988.918	34.469	21.700.758
<b>PER CLASSE DI SUPERF. AGR. UTILIZ.</b>								
SENZA SUP. AGR. UTILIZZATA	1.255	39.154	10.832	4.849	26.131	16.045	160	97.171
FINO A 1,00	27.270	1.448.220	878.980	730	12.313	70.165	6.710	2.417.118
1,01 - 2,00	17.188	1.747.926	1.409.639	182	14.296	80.971	4.580	3.257.594
2,01 - 3,00	10.709	1.475.828	1.328.714	2	12.750	65.598	2.783	2.885.675
3,01 - 5,00	10.932	1.927.102	1.940.142	643	20.363	75.253	6.720	3.970.223
5,01 - 10,00	9.103	2.047.303	2.615.160	862	43.964	107.966	5.563	4.820.818
10,01 - 20,00	3.611	870.130	1.587.899	4.949	58.716	80.979	2.780	2.605.453
20,01 - 30,00	567	127.301	280.978	4.475	45.837	43.979	885	503.455
30,01 - 50,00	304	54.671	110.823	11.335	86.454	76.913	2.115	342.311
50,01 - 100,00	173	25.824	32.952	14.870	95.548	108.338	728	278.260
OLTRE 100,00	170	17.489	8.248	42.772	190.015	262.711	1.445	522.680
T O T A L E	81.282	9.780.948	10.204.367	85.669	606.387	988.918	34.469	21.700.758
<b>PER FORMA DI CONDUZIONE</b>								
CONDUZIONE DIRETTA DEL COLTIVATORE	77.674	9.365.215	9.648.782	1.390	94.888	407.521	3.179	19.520.975
-SU TERRENI IN PROPRIETA'	52.874	5.074.799	4.555.282	1.340	54.075	264.525	1.807	9.951.828
-SU TERRENI IN AFFITTO	3.722	514.271	554.909	50	5.033	19.299	110	1.093.672
-SU TERRENI PARTE IN PROPRIETA' E PARTE IN AFFITTO	20.929	3.758.616	4.529.386	-	34.420	121.859	1.262	8.445.543
COND. CON SALARIATI E/O COMPART.	2.074	104.064	23.296	83.349	509.349	567.453	4.356	1.291.867
-SU TERRENI IN PROPRIETA'	1.874	83.757	18.969	65.263	406.204	481.423	4.356	1.059.972
-SU TERRENI IN AFFITTO	39	2.509	1.060	414	6.530	4.842	-	15.355
-SU TERRENI PARTE IN PROPRIETA' E PARTE IN AFFITTO	135	15.132	3.267	14.412	78.594	79.747	-	191.152
TOTALE COND. DIRETTA E COND. CON SALARIATI E/O COMPARTICIPANTI	79.748	9.469.279	9.672.078	84.739	604.237	974.974	7.535	20.812.842
-SU TERRENI IN PROPRIETA'	54.748	5.158.556	4.574.251	66.603	460.279	745.948	6.163	11.011.800
-SU TERRENI IN AFFITTO	3.761	516.780	555.969	464	11.563	24.141	110	1.109.027
-SU TERRENI PARTE IN PROPRIETA' E PARTE IN AFFITTO	21.064	3.773.748	4.532.653	14.412	113.014	201.606	1.262	8.636.695
COND. A COLONIA PARZIARIA APPODERATA	1.303	298.814	521.456	650	710	13.237	85	834.952
ALTRA FORMA DI CONDUZIONE	231	12.855	10.833	280	1.440	707	26.849	52.964
T O T A L E	81.282	9.780.948	10.204.367	85.669	606.387	988.918	34.469	21.700.758
<b>PER ZONA ALTIMETRICA</b>								
MONTAGNA	15.645	1.483.341	1.344.760	5.069	31.612	57.163	483	2.922.428
COLLINA	23.693	2.750.060	2.701.000	11.524	102.764	175.129	3.206	5.743.683
PIANURA	41.944	5.547.547	6.158.607	69.076	472.011	756.626	30.780	13.034.647
T O T A L E	81.282	9.780.948	10.204.367	85.669	606.387	988.918	34.469	21.700.758

Tav. 14 — Aziende secondo la classe di età del conduttore

CLASSI DI SUPERFICIE TOTALE Ettari	C L A S S I   D I   E T À   D E L   C O N D U T T O R E (anni)							
	14 — 34	35 — 40	41 — 45	46 — 50	51 — 55	56 — 60	61 — 65	oltre 65
CLASSI DI SUPERFICIE AGRICOLA UTILIZZATA Ettari								
FORME DI CONDUZIONE								
ZONE ALTIMETRICHE								
<b>PER CLASSE DI SUPERFICIE TOTALE</b>								
SENZA TERRENO AGRARIO	24	19	23	32	11	19	25	22
FINO A 1,00	1.191	1.429	1.764	2.335	1.716	2.873	2.660	4.921
1,01 - 2,00	675	887	1.320	1.842	1.481	2.442	2.369	4.148
2,01 - 3,00	410	673	990	1.467	1.094	1.917	1.962	3.106
3,01 - 5,00	502	768	1.260	1.771	1.379	2.554	2.441	3.530
5,01 - 10,00	577	1.011	1.532	1.952	1.270	2.349	1.906	2.802
10,01 - 20,00	344	541	718	938	470	893	762	1.218
20,01 - 30,00	76	87	120	132	70	126	134	201
30,01 - 50,00	50	39	53	65	47	59	54	88
50,01 - 100,00	19	29	28	47	30	42	33	33
OLTRE 100,00	29	21	39	55	33	40	24	44
<b>T O T A L E</b>	<b>3.897</b>	<b>5.504</b>	<b>7.847</b>	<b>10.636</b>	<b>7.601</b>	<b>13.314</b>	<b>12.370</b>	<b>20.113</b>
<b>PER CLASSE DI SUPERF. AGR. UTILIZ.</b>								
SENZA SUP. AGR. UTILIZZATA	89	83	124	158	126	151	159	365
FINO A 1,00	1.537	1.841	2.405	3.324	2.460	4.109	3.944	7.650
1,01 - 2,00	694	1.046	1.471	2.150	1.719	2.824	2.723	4.561
2,01 - 3,00	381	586	995	1.368	954	1.870	1.873	2.682
3,01 - 5,00	401	651	1.042	1.397	1.077	2.107	1.839	2.418
5,01 - 10,00	426	820	1.159	1.448	871	1.552	1.250	1.577
10,01 - 20,00	243	354	497	598	274	534	437	674
20,01 - 30,00	56	59	70	79	48	73	74	108
30,01 - 50,00	40	27	36	47	34	40	39	41
50,01 - 100,00	13	23	21	32	17	34	18	15
OLTRE 100,00	17	14	27	35	21	20	14	22
<b>T O T A L E</b>	<b>3.897</b>	<b>5.504</b>	<b>7.847</b>	<b>10.636</b>	<b>7.601</b>	<b>13.314</b>	<b>12.370</b>	<b>20.113</b>
<b>PER FORMA DI CONDUZIONE</b>								
CONDUZIONE DIRETTA DEL COLTIVATORE	3.713	5.223	7.437	10.091	7.222	12.729	11.903	19.356
-SU TERRENI IN PROPRIETA'	2.472	3.336	4.638	6.415	4.675	8.163	8.078	15.097
-SU TERRENI IN AFFITTO	332	360	427	509	339	639	534	582
-SU TERRENI PARTE IN PROPRIETA' E PARTE IN AFFITTO	889	1.513	2.353	3.139	2.201	3.910	3.268	3.656
COND. CON SALARIATI E/O COMPART.	138	162	235	300	240	283	232	484
-SU TERRENI IN PROPRIETA'	121	149	207	268	215	260	207	447
-SU TERRENI IN AFFITTO	3	2	5	5	4	5	8	7
-SU TERRENI PARTE IN PROPRIETA' E PARTE IN AFFITTO	10	6	19	23	17	16	15	29
TOTALE COND. DIRETTA E COND. CON SALARIATI E/O COMPARTICIPANTI	3.851	5.385	7.672	10.391	7.462	13.012	12.135	19.840
-SU TERRENI IN PROPRIETA'	2.593	3.485	4.845	6.683	4.890	8.423	8.285	15.544
-SU TERRENI IN AFFITTO	335	362	432	514	343	644	542	589
-SU TERRENI PARTE IN PROPRIETA' E PARTE IN AFFITTO	899	1.519	2.372	3.162	2.218	3.926	3.283	3.685
COND. A COLONIA PARZIARIA APPODERATA	36	101	158	213	120	258	200	217
ALTRA FORMA DI CONDUZIONE	10	18	17	32	19	44	35	56
<b>T O T A L E</b>	<b>3.897</b>	<b>5.504</b>	<b>7.847</b>	<b>10.636</b>	<b>7.601</b>	<b>13.314</b>	<b>12.370</b>	<b>20.113</b>
<b>PER ZONA ALTIMETRICA</b>								
MONTAGNA	609	812	1.366	2.033	1.534	2.420	2.451	4.420
COLLINA	1.000	1.403	1.963	2.996	2.182	3.872	3.691	6.586
PIANURA	2.288	3.289	4.518	5.607	3.885	7.022	6.228	9.107
<b>T O T A L E</b>	<b>3.897</b>	<b>5.504</b>	<b>7.847</b>	<b>10.636</b>	<b>7.601</b>	<b>13.314</b>	<b>12.370</b>	<b>20.113</b>

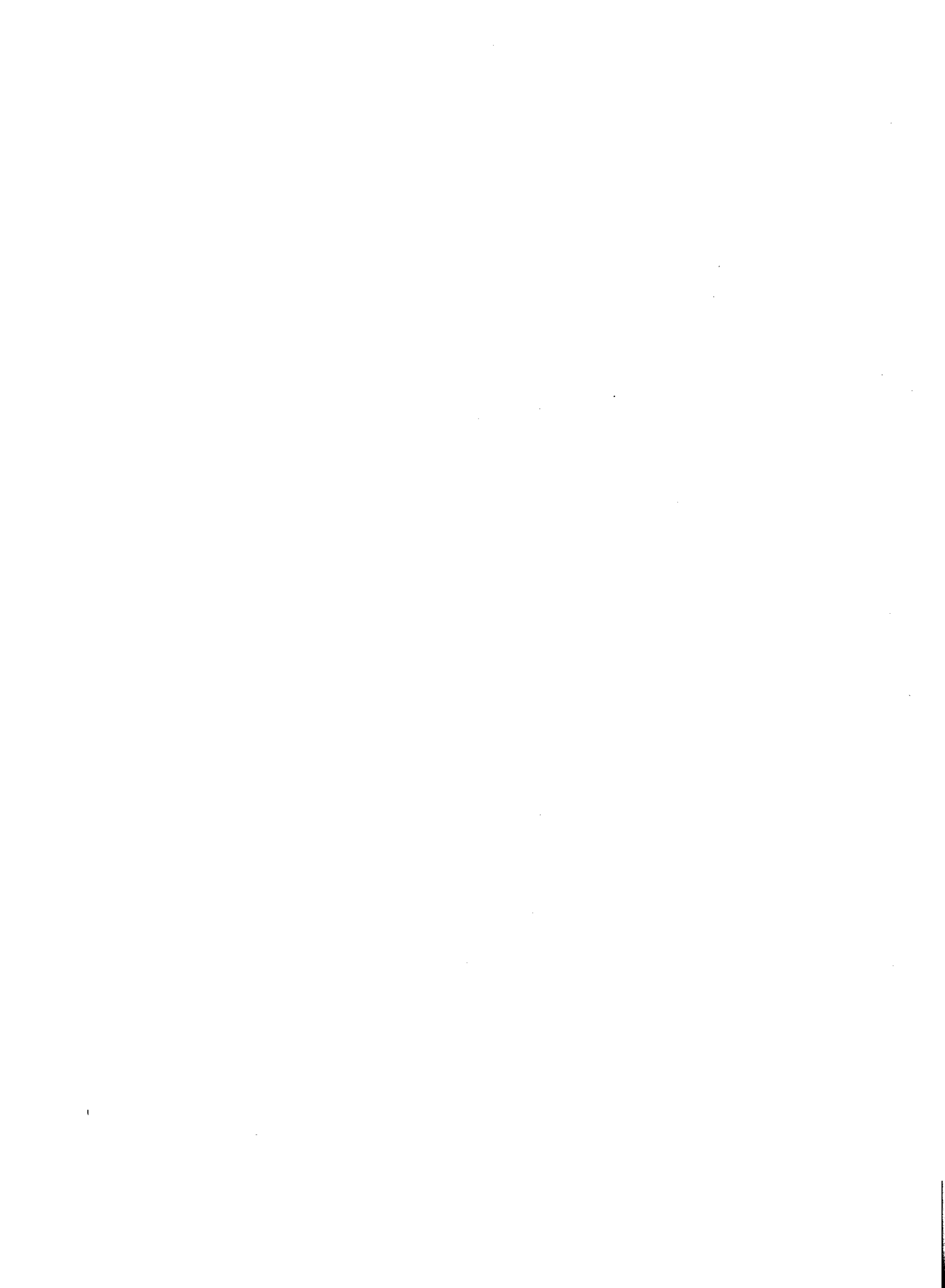


**Tav. 15 — Aziende a conduzione diretta del coltivatore che impiegano anche giornate lavorative di manodopera salariata**

CLASSI DI SUPERFICIE TOTALE <i>Etari</i> CLASSI DI SUPERFICIE AGRICOLA UTILIZZATA <i>Etari</i> FORME DI CONDUZIONE ZONE ALTIMETRICHE	AZIENDE CHE IMPIEGANO GIORNATE DI LAVORO DI MANODOPERA SALARIATA							
	Fino al 33 %		dal 34 % al 50 %		dal 51 % al 67 %		oltre il 67 %	
	Aziende	Giornate di lavoro	Aziende	Giornate di lavoro	Aziende	Giornate di lavoro	Aziende	Giornate di lavoro
<b>PER CLASSE DI SUPERFICIE TOTALE</b>								
SENZA TERRENO AGRARIO	9	1.893	1	850	2	1.310	3	2.306
FINO A 1,00	2.436	202.709	309	21.377	177	9.539	171	9.376
1,01 - 2,00	2.162	352.008	237	23.479	130	11.545	112	8.591
2,01 - 3,00	1.615	386.062	153	19.963	87	12.188	79	9.629
3,01 - 5,00	1.927	645.955	133	28.099	89	18.907	74	15.703
5,01 - 10,00	1.664	776.162	110	42.724	62	14.980	67	13.426
10,01 - 20,00	723	451.948	68	37.630	37	20.021	49	20.300
20,01 - 30,00	115	100.495	22	21.613	13	9.827	16	8.179
30,01 - 50,00	54	46.598	12	11.774	15	11.995	12	7.612
50,01 - 100,00	16	18.517	4	3.033	4	3.413	12	13.255
OLTRE 100,00	7	12.161	3	2.615	1	1.600	6	8.990
<b>T O T A L E</b>	<b>10.728</b>	<b>2.994.508</b>	<b>1.052</b>	<b>213.157</b>	<b>617</b>	<b>115.325</b>	<b>601</b>	<b>117.367</b>
<b>PER CLASSE DI SUPERF. AGR. UTILIZ.</b>								
SENZA SUP. AGR. UTILIZZATA	22	2.571	11	1.366	3	1.345	9	2.742
FINO A 1,00	3.185	298.811	418	29.659	243	13.494	229	14.044
1,01 - 2,00	2.389	454.625	238	27.071	136	15.093	117	12.066
2,01 - 3,00	1.584	447.849	125	24.070	76	14.284	69	11.043
3,01 - 5,00	1.673	634.991	103	27.288	60	15.053	55	11.370
5,01 - 10,00	1.305	702.821	84	40.835	44	14.148	54	18.057
10,01 - 20,00	450	325.292	45	33.658	30	20.990	26	12.199
20,01 - 30,00	72	69.084	17	16.433	12	10.665	17	10.249
30,01 - 50,00	34	35.217	6	7.252	9	6.120	11	7.142
50,01 - 100,00	11	18.717	4	3.915	3	2.533	10	11.795
OLTRE 100,00	3	4.530	1	1.610	1	1.600	4	6.660
<b>T O T A L E</b>	<b>10.728</b>	<b>2.994.508</b>	<b>1.052</b>	<b>213.157</b>	<b>617</b>	<b>115.325</b>	<b>601</b>	<b>117.367</b>
<b>PER FORMA DI CONDUZIONE</b>								
CONDUZIONE DIRETTA DEL COLTIVATORE	10.728	2.994.508	1.052	213.157	617	115.325	601	117.367
-SU TERRENI IN PROPRIETA'	7.230	1.543.695	877	131.812	569	90.271	548	83.125
-SU TERRENI IN AFFITTO	505	139.423	37	11.483	9	2.561	8	8.926
-SU TERRENI PARTE IN PROPRIETA' E PARTE IN AFFITTO	2.984	1.309.497	137	69.012	37	21.183	42	23.010
COND. CON SALARIATI E/O COMPART.	-	-	-	-	-	-	-	-
-SU TERRENI IN PROPRIETA'	-	-	-	-	-	-	-	-
-SU TERRENI IN AFFITTO	-	-	-	-	-	-	-	-
-SU TERRENI PARTE IN PROPRIETA' E PARTE IN AFFITTO	-	-	-	-	-	-	-	-
TOTALE COND. DIRETTA E COND. CON SALARIATI E/O COMPARTICIPANTI	10.728	2.994.508	1.052	213.157	617	115.325	601	117.367
-SU TERRENI IN PROPRIETA'	7.230	1.543.695	877	131.812	569	90.271	548	83.125
-SU TERRENI IN AFFITTO	505	139.423	37	11.483	9	2.561	8	8.926
-SU TERRENI PARTE IN PROPRIETA' E PARTE IN AFFITTO	2.984	1.309.497	137	69.012	37	21.183	42	23.010
COND. A COLONIA PARZIARIA APPODERATA	-	-	-	-	-	-	-	-
ALTRA FORMA DI CONDUZIONE	-	-	-	-	-	-	-	-
<b>T O T A L E</b>	<b>10.728</b>	<b>2.994.508</b>	<b>1.052</b>	<b>213.157</b>	<b>617</b>	<b>115.325</b>	<b>601</b>	<b>117.367</b>
<b>PER ZONA ALTIMETRICA</b>								
MONTAGNA	477	149.021	66	11.446	39	5.499	35	6.147
COLLINA	3.292	836.962	353	65.806	199	29.106	211	29.551
PIANURA	6.959	2.008.525	633	135.905	379	80.720	355	81.669
<b>T O T A L E</b>	<b>10.728</b>	<b>2.994.508</b>	<b>1.052</b>	<b>213.157</b>	<b>617</b>	<b>115.325</b>	<b>601</b>	<b>117.367</b>

Tav. 16 — Aziende che utilizzano alcuni principali mezzi meccanici di uso agricolo

CLASSI DI SUPERFICIE TOTALE <i>Etari</i> CLASSI DI SUPERFICIE AGRICOLA UTILIZZATA <i>Etari</i> FORME DI CONDUZIONE ZONE ALTIMETRICHE	TRATTRICI		MOTOCOLTIVATORI		MIETITREBBIATRICI		MACCHINE PER LA RACCOLTA DEL FORAGGIO	
	Aziende in complesso	di cui aziende che utilizzano solo mezzi forniti da terzi	Aziende in complesso	di cui aziende che utilizzano solo mezzi forniti da terzi	Aziende in complesso	di cui aziende che utilizzano solo mezzi forniti da terzi	Aziende in complesso	di cui aziende che utilizzano solo mezzi forniti da terzi
<b>PER CLASSE DI SUPERFICIE TOTALE</b>								
SENZA TERRENO AGRARIO	10	4	-	-	-	-	-	-
FINO A 1,00	9.650	8.275	5.910	4.632	437	421	474	438
1,01 - 2,00	9.980	7.989	7.270	5.533	1.420	1.366	926	835
2,01 - 3,00	7.650	5.545	5.768	4.144	1.879	1.786	819	695
3,01 - 5,00	9.290	5.261	6.855	4.199	3.287	3.084	1.313	850
5,01 - 10,00	9.254	2.835	6.211	2.811	4.395	3.985	2.330	854
10,01 - 20,00	4.439	616	2.881	814	2.475	2.104	1.848	299
20,01 - 30,00	738	77	468	85	412	301	382	35
30,01 - 50,00	369	33	244	46	214	164	200	20
50,01 - 100,00	198	12	135	16	113	77	120	12
OLTRE 100,00	182	4	91	5	102	44	106	1
<b>T O T A L E</b>	<b>51.720</b>	<b>30.651</b>	<b>35.833</b>	<b>22.285</b>	<b>14.734</b>	<b>13.332</b>	<b>8.518</b>	<b>4.039</b>
<b>PER CLASSE DI SUPERF. AGRI. UTILIZ.</b>								
SENZA SUP. AGRI. UTILIZZATA	31	21	-	-	-	-	-	-
FINO A 1,00	12.542	10.703	8.420	6.557	600	578	598	550
1,01 - 2,00	10.913	8.583	8.510	6.331	1.677	1.605	1.007	888
2,01 - 3,00	7.547	5.101	5.727	3.852	2.043	1.931	856	694
3,01 - 5,00	8.455	4.233	5.947	3.264	3.384	3.147	1.384	826
5,01 - 10,00	7.851	1.715	4.729	1.726	4.270	3.869	2.433	806
10,01 - 20,00	3.311	238	1.876	464	2.076	1.740	1.584	224
20,01 - 30,00	523	32	292	49	324	236	295	30
30,01 - 50,00	282	16	174	27	172	127	174	10
50,01 - 100,00	150	5	85	11	97	63	100	10
OLTRE 100,00	115	4	73	4	91	36	87	1
<b>T O T A L E</b>	<b>51.720</b>	<b>30.651</b>	<b>35.833</b>	<b>22.285</b>	<b>14.734</b>	<b>13.332</b>	<b>8.518</b>	<b>4.039</b>
<b>PER FORMA DI CONDUZIONE</b>								
CONDUZIONE DIRETTA DEL COLTIVATORE	49.185	29.807	34.329	21.693	13.647	12.434	7.883	3.863
-SU TERRENI IN PROPRIETA'	29.280	20.403	21.658	14.772	5.693	5.265	3.194	2.047
-SU TERRENI IN AFFITTO	2.808	1.648	1.823	1.062	836	764	428	196
-SU TERRENI PARTE IN PROPRIETA' E PARTE IN AFFITTO	17.092	7.752	10.848	5.859	7.118	6.405	4.261	1.620
COND. CON SALARIATI E/O COMPART.	1.097	426	760	351	433	342	371	103
-SU TERRENI IN PROPRIETA'	968	389	665	316	382	302	312	94
-SU TERRENI IN AFFITTO	22	13	17	9	5	4	5	2
-SU TERRENI PARTE IN PROPRIETA' E PARTE IN AFFITTO	102	24	78	26	46	36	54	7
TOTALE COND. DIRETTA E COND. CON SALARIATI E/O COMPARTICIPANTI	50.282	30.233	35.089	22.044	14.080	12.776	8.254	3.966
-SU TERRENI IN PROPRIETA'	30.248	20.792	22.323	15.088	6.075	5.567	3.506	2.141
-SU TERRENI IN AFFITTO	2.830	1.661	1.840	1.071	841	768	433	198
-SU TERRENI PARTE IN PROPRIETA' E PARTE IN AFFITTO	17.194	7.776	10.926	5.885	7.164	6.441	4.315	1.627
COND. A COLONIA PARZIARIA APPODERATA	1.234	290	693	208	598	514	238	69
ALTRA FORMA DI CONDUZIONE	204	128	51	33	56	42	26	4
<b>T O T A L E</b>	<b>51.720</b>	<b>30.651</b>	<b>35.833</b>	<b>22.285</b>	<b>14.734</b>	<b>13.332</b>	<b>8.518</b>	<b>4.039</b>
<b>PER ZONA ALTIMETRICA</b>								
MONTAGNA	1.795	1.466	3.849	2.310	17	17	74	5
COLLINA	13.071	8.084	12.589	6.843	1.408	1.220	1.258	273
PIANURA	36.854	21.101	19.395	13.132	13.309	12.095	7.186	3.761
<b>T O T A L E</b>	<b>51.720</b>	<b>30.651</b>	<b>35.833</b>	<b>22.285</b>	<b>14.734</b>	<b>13.332</b>	<b>8.518</b>	<b>4.039</b>



DATI PROVINCIALI



Tav. 17 — Aziende per forma di conduzione, classe di superficie totale e provincia

Superficie in ettari

PROVINCIE CLASSI DI SUPERFICIE TOTALE	CONDUZIONE DIRETTA DEL COLTIVATORE		CONDUZIONE CON SALARIATI E/O COMPARTICIPANTI (in economia)		CONDUZIONE A COLONIA PARZIARIA APPODERATA (mezzadria)		ALTRA FORMA DI CONDUZIONE		TOTALE	
	Aziende	Superficie	Aziende	Superficie	Aziende	Superficie	Aziende	Superficie	Aziende	Superficie
<b>PORDENONE</b>	24.242	86.214,85	503	55.289,36	755	7.900,43	118	439,59	25.618	149.844,23
SENZA TERRENO AGRARIO	32	—	9	—	—	—	—	—	41	—
FINO A 1,00	6.561	3.586,97	63	35,63	4	4,00	43	26,90	6.671	3.653,50
1,01 - 2,00	4.972	7.705,65	59	96,26	39	62,81	33	49,75	5.103	7.914,47
2,01 - 3,00	3.726	9.473,75	31	79,96	54	145,73	14	35,90	3.825	9.735,34
3,01 - 5,00	4.339	17.097,65	52	213,63	98	415,77	18	71,90	4.507	17.798,95
5,01 - 10,00	3.158	21.928,79	55	401,61	219	1.706,13	3	26,57	3.435	24.063,10
10,01 - 20,00	1.150	15.586,22	48	732,88	279	3.973,59	5	68,87	1.482	20.361,56
20,01 - 30,00	178	4.258,36	20	514,41	56	1.349,95	—	—	254	6.122,72
30,01 - 50,00	92	3.496,05	46	1.817,14	5	177,45	1	44,70	144	5.535,34
50,01 - 100,00	24	1.489,35	51	3.765,71	1	65,00	—	—	76	5.320,06
OLTRE 100,00	10	1.592,06	69	47.632,13	—	—	1	115,00	80	49.339,19
<b>UDINE</b>	46.586	200.779,13	1.376	169.831,67	393	4.993,27	92	489,05	48.447	376.193,12
SENZA TERRENO AGRARIO	81	—	14	—	—	—	—	—	95	—
FINO A 1,00	9.351	5.112,25	164	92,08	4	4,00	29	19,90	9.548	5.228,23
1,01 - 2,00	8.814	13.167,53	175	261,52	27	38,50	13	20,45	9.029	13.488,00
2,01 - 3,00	7.025	17.565,96	127	314,78	11	26,89	8	20,81	7.171	17.928,44
3,01 - 5,00	8.636	33.888,48	133	528,44	35	142,96	20	81,94	8.824	34.641,82
5,01 - 10,00	8.486	59.741,85	179	1.305,80	82	647,69	13	85,62	8.760	61.780,96
10,01 - 20,00	3.460	46.340,03	168	2.400,09	182	2.690,69	6	87,34	3.816	51.518,15
20,01 - 30,00	477	11.375,81	72	1.787,61	41	990,13	1	30,00	591	14.183,55
30,01 - 50,00	176	6.511,92	83	3.369,11	10	382,56	1	30,99	270	10.294,58
50,01 - 100,00	62	4.134,05	99	7.055,76	1	69,85	—	—	162	11.259,66
OLTRE 100,00	18	2.941,25	162	152.816,48	—	—	1	112,00	181	155.869,73
<b>GORIZIA</b>	3.817	17.321,15	173	7.094,77	128	1.417,12	13	136,49	4.131	25.969,53
SENZA TERRENO AGRARIO	28	—	2	—	—	—	—	—	30	—
FINO A 1,00	1.007	550,05	22	12,97	—	—	4	3,10	1.033	566,12
1,01 - 2,00	584	855,95	16	24,60	14	21,01	2	2,56	616	904,12
2,01 - 3,00	387	970,43	13	33,17	9	22,76	—	—	409	1.026,36
3,01 - 5,00	582	2.314,82	14	60,82	11	43,20	5	20,45	612	2.439,29
5,01 - 10,00	839	6.019,53	19	140,47	25	197,25	1	5,38	884	6.362,63
10,01 - 20,00	322	4.382,15	30	406,02	59	830,34	—	—	411	5.618,51
20,01 - 30,00	46	1.067,34	15	367,09	9	212,41	—	—	70	1.646,84
30,01 - 50,00	17	639,40	11	429,21	—	—	—	—	28	1.068,61
50,01 - 100,00	1	53,58	16	1.166,13	1	90,15	—	—	18	1.309,86
OLTRE 100,00	4	467,90	15	4.454,29	—	—	1	105,00	20	5.027,19
<b>TRIESTE</b>	3.029	8.688,85	22	3.427,38	27	85,67	8	9,91	3.086	12.211,81
SENZA TERRENO AGRARIO	8	—	1	—	—	—	—	—	9	—
FINO A 1,00	1.627	636,85	4	2,98	1	1,00	5	1,51	1.637	642,34
1,01 - 2,00	401	583,55	3	5,40	11	16,37	1	1,90	416	607,22
2,01 - 3,00	206	515,29	2	5,30	5	14,60	1	2,50	214	537,69
3,01 - 5,00	254	1.004,95	1	3,17	6	24,10	1	4,00	262	1.036,22
5,01 - 10,00	314	2.257,68	2	13,25	4	29,60	—	—	320	2.300,53
10,01 - 20,00	173	2.308,83	2	21,30	—	—	—	—	175	2.330,13
20,01 - 30,00	31	736,00	—	—	—	—	—	—	31	736,00
30,01 - 50,00	12	452,34	1	50,00	—	—	—	—	13	502,34
50,01 - 100,00	3	193,36	2	122,97	—	—	—	—	5	316,33
OLTRE 100,00	—	—	4	3.203,01	—	—	—	—	4	3.203,01

Tav. 18 — Aziende secondo il titolo di possesso dei terreni, per forma di conduzione e provincia

Superficie in ettari

PROVINCIE	TOTALE				SOLO PROPRIETÀ		SOLO AFFITTO		PARTE IN PROPRIETÀ E PARTE IN AFFITTO			
	Azienze	Superficie			Azienze	Superficie	Azienze	Superficie	Azienze	Superficie		
		proprietà	affitto	Totale						proprietà	affitto	Totale
FORME DI CONDUZIONE												
<b>A - SUPERFICIE TOTALE</b>												
<b>PORDENONE</b>	25.618	131.360,58	18.483,65	149.844,23	18.287	110.341,02	1.489	4.591,89	5.801	21.019,56	13.891,96	34.911,52
DIRETTA DEL COLTIVATORE CON SALARIATI E/O COMPARTICIPANTI	24.242	68.665,16	17.549,69	86.214,85	17.007	49.527,25	1.459	4.229,58	5.744	19.137,91	13.320,11	32.458,02
A COLONIA PARZIARIA APPORTATA	503	54.551,05	738,31	55.289,36	447	52.968,12	14	245,41	33	1.582,93	492,90	2.075,83
ALTRA FORMA	755	7.734,78	165,65	7.900,43	716	7.521,06	16	116,70	23	213,72	48,95	262,67
	118	409,59	30,00	439,59	117	324,59	—	—	1	85,00	30,00	115,00
<b>UDINE</b>	48.447	330.223,10	45.970,02	376.193,12	32.468	274.283,33	1.959	10.927,21	13.925	55.939,77	35.042,81	90.982,58
DIRETTA DEL COLTIVATORE CON SALARIATI E/O COMPARTICIPANTI	46.586	157.640,83	43.138,30	200.779,13	30.759	109.553,45	1.918	10.072,23	13.828	48.087,38	33.066,07	81.153,45
A COLONIA PARZIARIA APPORTATA	1.376	167.265,48	2.666,19	169.931,67	1.243	159.421,44	23	700,45	96	7.844,04	1.965,74	9.809,78
ALTRA FORMA	393	4.827,74	165,53	4.993,27	374	4.819,39	18	154,53	1	8,35	11,00	19,35
	92	489,05	—	489,05	92	489,05	—	—	—	—	—	—
<b>GORIZIA</b>	4.131	20.697,30	5.272,23	25.969,53	2.725	15.717,36	187	1.411,95	1.189	4.979,94	3.860,28	8.840,22
DIRETTA DEL COLTIVATORE CON SALARIATI E/O COMPARTICIPANTI	3.817	12.872,15	4.449,00	17.321,15	2.431	8.334,67	175	1.255,92	1.183	4.537,48	3.193,08	7.730,56
A COLONIA PARZIARIA APPORTATA	173	6.386,31	708,46	7.094,77	165	5.950,43	2	51,24	4	435,88	657,22	1.093,10
ALTRA FORMA	128	1.302,35	114,77	1.417,12	116	1.295,77	10	104,79	2	6,58	9,98	16,56
	13	136,49	—	136,49	13	135,49	—	—	—	—	—	—
<b>TRIESTE</b>	3.086	9.995,43	2.216,38	12.211,81	2.729	9.389,53	171	194,14	177	605,90	2.022,24	2.628,14
DIRETTA DEL COLTIVATORE CON SALARIATI E/O COMPARTICIPANTI	3.029	8.290,00	398,85	8.688,85	2.677	7.703,71	170	193,74	174	586,29	205,11	791,40
A COLONIA PARZIARIA APPORTATA	22	1.610,60	1.816,78	3.427,38	19	1.592,49	—	—	2	18,11	1.816,78	1.834,89
ALTRA FORMA	27	85,32	0,35	85,67	26	83,82	—	—	1	1,50	0,35	1,85
	8	9,51	0,40	9,91	7	9,51	1	0,40	—	—	—	—
<b>B - SUPERFICIE AGRICOLA UTILIZZATA (SAU)</b>												
<b>PORDENONE</b>	25.618	72.476,05	16.104,22	88.580,27	18.211	56.220,33	1.531	3.953,17	5.665	16.255,72	12.151,05	28.406,77
DIRETTA DEL COLTIVATORE CON SALARIATI E/O COMPARTICIPANTI	24.242	48.608,26	15.275,94	63.884,20	16.952	33.881,95	1.499	3.630,49	5.612	14.726,31	11.645,45	26.371,76
A COLONIA PARZIARIA APPORTATA	503	16.796,95	656,44	17.453,39	426	15.508,89	16	223,33	30	1.288,06	433,11	1.721,17
ALTRA FORMA	755	6.709,19	142,84	6.852,03	717	6.547,84	16	99,35	22	161,35	43,49	204,84
	118	361,65	29,00	390,65	116	281,65	—	—	1	80,00	29,00	109,00
<b>UDINE</b>	48.447	150.299,65	41.965,34	192.264,99	31.818	106.575,51	2.196	10.024,83	13.526	43.724,14	31.940,51	75.664,65
DIRETTA DEL COLTIVATORE CON SALARIATI E/O COMPARTICIPANTI	46.586	102.018,17	39.441,80	141.459,97	30.499	64.662,36	2.151	9.275,71	13.442	37.355,81	30.166,09	67.521,90
A COLONIA PARZIARIA APPORTATA	1.376	43.581,95	2.366,35	45.948,30	853	37.219,57	27	601,93	83	6.362,38	1.764,42	8.126,80
ALTRA FORMA	393	4.266,74	157,19	4.423,93	374	4.260,79	18	147,19	1	5,95	10,00	15,95
	92	432,79	—	432,79	92	432,79	—	—	—	—	—	—
<b>GORIZIA</b>	4.131	15.543,32	4.669,18	20.212,50	2.648	11.568,30	205	1.231,72	1.156	3.975,02	3.437,46	7.412,48
DIRETTA DEL COLTIVATORE CON SALARIATI E/O COMPARTICIPANTI	3.817	9.903,46	4.047,23	13.950,69	2.369	6.310,79	194	1.150,80	1.150	3.592,67	2.896,43	6.489,10
A COLONIA PARZIARIA APPORTATA	173	4.423,44	536,34	4.959,78	151	4.047,37	1	1,28	4	376,07	535,06	911,13
ALTRA FORMA	128	1.188,04	85,61	1.273,65	116	1.181,76	10	79,64	2	6,28	5,97	12,25
	13	28,38	—	28,38	12	28,38	—	—	—	—	—	—
<b>TRIESTE</b>	3.086	5.868,21	2.011,05	7.879,26	2.729	5.490,46	183	146,61	159	377,75	1.864,44	2.242,19
DIRETTA DEL COLTIVATORE CON SALARIATI E/O COMPARTICIPANTI	3.029	5.086,76	308,08	5.394,84	2.679	4.725,13	182	146,21	157	361,63	161,87	523,50
A COLONIA PARZIARIA APPORTATA	22	710,93	1.702,25	2.413,18	17	696,21	—	—	1	14,72	1.702,25	1.716,97
ALTRA FORMA	27	64,54	0,32	64,86	26	63,14	—	—	1	1,40	0,32	1,72
	8	5,98	0,40	6,38	7	5,98	1	0,40	—	—	—	—

Tav. 19 — Aziende per frammentazione in corpi di terreno, classe di superficie totale e provincia

Superficie in ettari

PROVINCIE	AZIENDE COSTITUITE DA UN UNICO CORPO		AZIENDE I CUI TERRENI SONO FRAMMENTATI IN CORPI					
	Aziende	Superficie	2 — 3		4 — 5		oltre 5	
			Aziende	Superficie	Aziende	Superficie	Aziende	Superficie
CLASSI DI SUPERFICIE TOTALE <i>Ettari</i>								
<b>PORDENONE</b>	6.797	24.393,24	8.224	27.676,23	4.331	24.392,12	6.225	73.382,64
FINO A 1,00	4.066	1.918,08	2.301	1.497,16	246	190,51	58	47,75
1,01 - 2,00	1.109	1.698,19	2.488	3.806,62	1.061	1.690,44	445	719,22
2,01 - 3,00	536	1.373,94	1.331	3.361,72	1.078	2.743,73	880	2.255,95
3,01 - 5,00	422	1.678,25	1.131	4.398,71	1.139	4.470,32	1.815	7.251,67
5,01 - 10,00	386	2.820,93	584	4.124,17	564	3.869,31	1.901	13.248,69
10,01 - 20,00	190	2.632,31	286	3.969,19	175	2.433,83	831	11.326,23
20,01 - 30,00	33	805,02	48	1.173,14	26	644,59	147	3.499,97
30,01 - 50,00	18	728,41	27	1.048,34	21	748,11	78	3.010,48
50,01 - 100,00	16	1.110,70	15	1.089,67	10	688,30	35	2.431,39
OLTRE 100,00	21	9.627,41	13	3.207,51	11	6.912,98	35	29.591,29
<b>UDINE</b>	6.212	56.624,45	12.417	39.195,85	9.506	38.505,41	20.217	241.667,41
FINO A 1,00	4.283	1.852,69	4.371	2.735,22	628	445,37	266	194,95
1,01 - 2,00	812	1.143,18	4.103	5.901,59	2.613	4.062,63	1.501	2.380,60
2,01 - 3,00	308	760,21	1.581	3.895,45	2.431	6.042,17	2.851	7.230,61
3,01 - 5,00	247	973,21	1.118	4.325,13	2.087	8.009,65	5.372	21.333,83
5,01 - 10,00	223	1.640,58	736	5.160,24	1.212	8.265,41	6.589	46.714,73
10,01 - 20,00	168	2.363,14	337	4.619,16	431	5.752,67	2.880	38.783,18
20,01 - 30,00	43	1.075,82	68	1.647,69	54	1.315,74	426	10.144,30
30,01 - 50,00	45	1.769,15	46	1.817,63	25	987,43	154	5.720,37
50,01 - 100,00	40	2.790,87	34	2.281,82	13	887,50	75	5.299,47
OLTRE 100,00	43	42.255,60	13	6.811,92	12	2.736,84	103	104.065,37
<b>GORIZIA</b>	842	3.357,78	1.335	5.333,74	799	6.042,69	1.125	11.235,32
FINO A 1,00	551	250,01	436	280,16	43	33,23	3	2,72
1,01 - 2,00	115	162,22	335	485,94	147	225,36	19	30,60
2,01 - 3,00	30	72,55	144	360,77	146	363,43	89	229,61
3,01 - 5,00	40	170,06	126	483,02	200	792,21	246	994,00
5,01 - 10,00	53	393,03	199	1.411,99	168	1.174,28	464	3.383,33
10,01 - 20,00	22	353,53	73	976,52	74	1.014,08	242	3.274,38
20,01 - 30,00	12	263,88	12	283,02	9	218,85	37	881,09
30,01 - 50,00	8	310,47	3	122,26	4	170,62	13	465,26
50,01 - 100,00	4	298,09	3	202,30	3	219,66	8	589,81
OLTRE 100,00	7	1.083,94	4	727,76	5	1.830,97	4	1.384,52
<b>TRIESTE</b>	901	641,71	748	1.171,62	407	841,44	1.021	9.557,04
FINO A 1,00	819	237,18	550	241,07	179	100,41	89	63,68
1,01 - 2,00	41	59,37	110	155,20	99	141,24	166	251,41
2,01 - 3,00	20	51,02	36	89,03	45	112,85	113	284,79
3,01 - 5,00	10	39,64	28	111,31	46	171,21	178	714,06
5,01 - 10,00	3	23,00	15	110,86	31	214,45	271	1.952,22
10,01 - 20,00	4	60,00	7	94,04	6	78,16	158	2.097,93
20,01 - 30,00	2	44,70	—	—	1	23,12	28	668,18
30,01 - 50,00	—	—	1	50,00	—	—	12	452,34
50,01 - 100,00	2	126,80	—	—	—	—	3	189,53
OLTRE 100,00	—	—	1	320,11	—	—	3	2.832,90



**Tav. 20 — Ripartizione della superficie aziendale secondo l'utilizzazione dei terreni,  
per classe di superficie totale e provincia**

*Superficie in ettari*

PROVINCIE	SUPERFICIE AGRICOLA UTILIZZATA (SAU)					SUPERFICIE A BOSCHI	ALTRA SUPERFICIE	
	CLASSI DI SUPERFICIE TOTALE <i>Ettari</i>	Seminativi	Coltivazioni permanenti		Prati permanenti e pascoli			Totale
			legnose agrarie	altre				
<b>PORDENONE</b>		<b>52.282,32</b>	<b>11.179,52</b>	<b>1.314,89</b>	<b>23.823,74</b>	<b>89.580,27</b>	<b>32.833,11</b>	<b>28.430,85</b>
FINO A 1,00		1.600,15	696,77	26,69	419,03	2.742,64	175,45	735,41
1,01 - 2,00		3.786,67	826,19	52,56	1.427,27	6.092,69	545,88	1.275,90
2,01 - 3,00		4.519,45	844,15	78,08	2.069,64	7.511,32	739,15	1.484,87
3,01 - 5,00		7.968,55	1.449,52	100,77	4.031,22	13.550,06	1.514,59	2.734,30
5,01 - 10,00		11.011,69	2.266,43	172,04	4.704,62	18.154,78	2.038,63	3.869,69
10,01 - 20,00		9.666,89	1.808,01	97,19	3.619,76	15.191,85	1.921,96	3.247,75
20,01 - 30,00		2.934,35	543,33	76,78	1.007,77	4.562,23	537,63	1.022,86
30,01 - 50,00		2.768,70	593,13	184,98	682,37	4.229,18	513,62	792,54
50,01 - 100,00		2.361,96	989,44	81,75	612,72	4.045,87	504,35	769,84
OLTRE 100,00		5.643,91	1.162,55	443,85	5.249,34	12.499,65	24.341,85	12.497,69
<b>UDINE</b>		<b>112.723,12</b>	<b>10.083,83</b>	<b>5.040,32</b>	<b>64.417,72</b>	<b>192.284,89</b>	<b>111.897,74</b>	<b>72.030,39</b>
FINO A 1,00		2.811,38	451,14	25,24	736,37	4.024,13	437,37	766,73
1,01 - 2,00		6.791,80	523,22	85,42	2.767,20	10.167,64	1.548,92	1.771,44
2,01 - 3,00		8.145,14	534,71	93,53	4.129,07	12.902,45	2.457,18	2.568,81
3,01 - 5,00		14.801,01	953,43	208,96	8.109,43	24.072,83	5.346,05	5.222,94
5,01 - 10,00		26.798,42	1.739,21	403,08	13.110,98	42.051,69	9.927,86	9.801,41
10,01 - 20,00		24.985,94	1.952,61	513,53	9.325,72	36.777,80	7.470,96	7.269,39
20,01 - 30,00		6.866,00	673,46	177,29	2.452,63	10.169,38	2.095,19	1.918,98
30,01 - 50,00		4.822,59	541,94	507,64	1.645,49	7.517,66	1.499,68	1.277,24
50,01 - 100,00		4.691,72	971,89	298,51	1.355,47	7.317,59	2.230,79	1.711,28
OLTRE 100,00		12.009,12	1.742,22	2.727,12	20.785,36	37.263,82	78.883,74	39.722,17
<b>GORIZIA</b>		<b>12.761,12</b>	<b>3.140,40</b>	<b>98,96</b>	<b>4.212,02</b>	<b>20.212,50</b>	<b>3.346,89</b>	<b>2.410,04</b>
FINO A 1,00		207,66	108,06	1,66	77,39	394,77	93,83	77,52
1,01 - 2,00		403,49	108,09	0,27	162,06	673,91	134,27	95,94
2,01 - 3,00		451,24	144,35	—	189,36	784,95	149,52	91,89
3,01 - 5,00		1.205,08	260,22	6,20	462,45	1.933,95	336,92	168,42
5,01 - 10,00		3.405,67	771,26	3,21	1.067,02	5.247,16	632,27	483,20
10,01 - 20,00		2.919,54	625,25	11,34	1.117,72	4.673,85	545,90	398,76
20,01 - 30,00		788,41	148,67	17,85	371,62	1.326,55	188,39	131,90
30,01 - 50,00		392,06	170,90	2,00	201,12	766,08	242,19	60,34
50,01 - 100,00		495,02	191,49	16,98	219,91	923,40	258,70	127,76
OLTRE 100,00		2.492,95	612,11	39,45	343,37	3.487,88	765,00	774,31
<b>TRIESTE</b>		<b>700,81</b>	<b>560,69</b>	<b>1.700,07</b>	<b>4.917,69</b>	<b>7.879,26</b>	<b>3.060,52</b>	<b>1.272,03</b>
FINO A 1,00		140,11	189,00	0,10	150,65	479,86	58,86	103,62
1,01 - 2,00		78,88	88,62	—	221,49	388,99	113,53	104,70
2,01 - 3,00		56,59	50,37	—	231,61	338,57	115,25	83,87
3,01 - 5,00		63,21	54,00	—	526,55	643,76	234,86	157,60
5,01 - 10,00		141,95	73,14	—	1.181,60	1.396,69	614,24	289,60
10,01 - 20,00		147,57	75,09	—	1.207,10	1.429,76	709,34	191,03
20,01 - 30,00		35,17	10,40	—	407,72	453,29	238,60	44,11
30,01 - 50,00		27,59	9,57	—	243,49	280,65	168,61	53,08
50,01 - 100,00		9,74	6,50	—	77,44	93,68	212,78	9,87
OLTRE 100,00		—	4,00	1.699,97	670,04	2.374,01	594,45	234,55



**Tav. 22 — Aziende con coltivazioni legnose agrarie, per principali coltivazioni, classe di superficie totale e provincia**
*Superficie in ettari*

PROVINCIE	VITE		OLIVO		AGRUMI		FRUTTIFERI	
	Aziende	Superficie a vite	Aziende	Superficie a olivo	Aziende	Superficie ad agrumi	Aziende	Superficie a fruttiferi
<b>PORDENONE</b>	<b>16.856</b>	<b>9.767,57</b>	—	—	—	—	<b>297</b>	<b>826,76</b>
FINO A 1,00	3.993	684,05	—	—	—	—	29	3,47
1,01 - 2,00	3.226	806,48	—	—	—	—	33	5,25
2,01 - 3,00	2.513	809,34	—	—	—	—	27	9,24
3,01 - 5,00	3.143	1.370,37	—	—	—	—	42	20,99
5,01 - 10,00	2.516	2.013,75	—	—	—	—	71	56,78
10,01 - 20,00	1.090	1.573,82	—	—	—	—	46	86,98
20,01 - 30,00	178	427,15	—	—	—	—	14	51,40
30,01 - 50,00	99	434,73	—	—	—	—	12	110,34
50,01 - 100,00	55	633,34	—	—	—	—	14	339,50
OLTRE 100,00	43	1.014,54	—	—	—	—	9	143,81
<b>UDINE</b>	<b>17.120</b>	<b>8.190,14</b>	—	—	—	—	<b>830</b>	<b>1.641,90</b>
FINO A 1,00	2.858	436,53	—	—	—	—	49	11,35
1,01 - 2,00	2.610	487,91	—	—	—	—	62	19,42
2,01 - 3,00	2.241	497,11	—	—	—	—	63	28,50
3,01 - 5,00	3.093	883,99	—	—	—	—	130	55,08
5,01 - 10,00	3.621	1.563,97	—	—	—	—	225	151,27
10,01 - 20,00	2.072	1.692,28	—	—	—	—	178	228,00
20,01 - 30,00	334	567,98	—	—	—	—	46	85,54
30,01 - 50,00	150	424,36	—	—	—	—	27	106,55
50,01 - 100,00	84	539,08	—	—	—	—	24	394,11
OLTRE 100,00	57	1.096,93	—	—	—	—	26	562,08
<b>GORIZIA</b>	<b>2.740</b>	<b>2.559,65</b>	—	—	—	—	<b>535</b>	<b>547,15</b>
FINO A 1,00	454	99,62	—	—	—	—	35	8,41
1,01 - 2,00	325	97,99	—	—	—	—	27	8,83
2,01 - 3,00	265	120,51	—	—	—	—	45	73,39
3,01 - 5,00	442	230,98	—	—	—	—	60	26,12
5,01 - 10,00	775	657,89	—	—	—	—	201	107,44
10,01 - 20,00	365	519,95	—	—	—	—	117	96,02
20,01 - 30,00	61	123,18	—	—	—	—	22	25,49
30,01 - 50,00	23	100,81	—	—	—	—	12	68,59
50,01 - 100,00	15	171,48	—	—	—	—	6	20,01
OLTRE 100,00	15	437,24	—	—	—	—	10	162,85
<b>TRIESTE</b>	<b>2.035</b>	<b>527,94</b>	<b>71</b>	<b>10,56</b>	—	—	<b>200</b>	<b>20,29</b>
FINO A 1,00	1.150	182,31	22	1,40	—	—	94	4,38
1,01 - 2,00	290	79,77	24	2,18	—	—	40	6,21
2,01 - 3,00	131	47,11	8	0,45	—	—	14	2,64
3,01 - 5,00	119	49,64	6	0,93	—	—	17	3,25
5,01 - 10,00	172	66,11	9	5,22	—	—	12	1,63
10,01 - 20,00	129	73,16	2	0,38	—	—	13	1,55
20,01 - 30,00	28	10,16	—	—	—	—	4	0,24
30,01 - 50,00	12	9,18	—	—	—	—	6	0,39
50,01 - 100,00	3	6,50	—	—	—	—	—	—
OLTRE 100,00	1	4,00	—	—	—	—	—	—



**Tav. 24 — Giornate di lavoro prestate dalle varie categorie di manodopera agricola, per classe di superficie totale delle aziende e provincia**

PROVINCIE	AZIENDE	GIORNATE DI LAVORO PRESTATE DA						Totale
		Conduttori	Famillari del conduttore	Dirigenti e impiegati	Salariati fissi	Braccianti e giornalieri	Coloni impropri	
CLASSI DI SUPERFICIE TOTALE <i>Etari</i>								
<b>PORDENONE</b>	<b>25.618</b>	<b>2.789.486</b>	<b>2.721.337</b>	<b>23.854</b>	<b>200.177</b>	<b>338.797</b>	<b>13.363</b>	<b>6.097.014</b>
<b>SENZA TERRENO AGRARIO</b>	41	5.884	2.600	1.380	9.505	375	—	19.744
<b>FINO A 1,00</b>	6.671	247.414	129.230	60	1.060	18.958	2.983	399.705
1,01 - 2,00	5.103	400.507	285.442	150	2.120	29.362	3.002	720.583
2,01 - 3,00	3.825	433.354	341.500	—	680	27.701	1.325	804.560
3,01 - 5,00	4.507	674.104	589.131	40	4.860	36.440	1.655	1.306.230
5,01 - 10,00	3.435	643.616	712.649	500	11.385	44.542	313	1.413.005
10,01 - 20,00	1.482	301.221	493.986	1.035	17.311	34.373	2.120	850.046
20,01 - 30,00	254	52.397	109.320	1.213	11.500	14.587	—	189.017
30,01 - 50,00	144	23.403	43.660	4.210	25.416	20.878	1.320	118.887
50,01 - 100,00	76	10.109	9.515	4.447	37.136	40.039	—	101.246
<b>OLTRE 100,00</b>	80	7.477	4.304	10.819	79.204	71.542	645	173.991
<b>UDINE</b>	<b>48.447</b>	<b>5.888.736</b>	<b>6.356.712</b>	<b>46.954</b>	<b>323.357</b>	<b>483.614</b>	<b>17.611</b>	<b>13.116.984</b>
<b>SENZA TERRENO AGRARIO</b>	95	10.257	5.645	790	7.369	2.378	—	26.439
<b>FINO A 1,00</b>	9.548	434.247	284.611	200	3.745	16.627	1.974	741.404
1,01 - 2,00	9.029	746.145	621.544	50	4.830	25.329	982	1.398.880
2,01 - 3,00	7.171	795.269	725.430	70	7.200	23.307	1.504	1.552.780
3,01 - 5,00	8.824	1.265.439	1.210.969	92	9.355	39.722	3.530	2.529.107
5,01 - 10,00	8.760	1.614.196	1.809.169	146	18.152	46.289	5.493	3.493.445
10,01 - 20,00	3.816	808.421	1.292.508	3.130	34.360	48.859	1.520	2.188.798
20,01 - 30,00	591	126.521	261.342	1.621	25.740	21.643	185	437.052
30,01 - 50,00	270	51.871	105.837	5.264	43.943	32.471	1.495	240.881
50,01 - 100,00	162	22.887	30.954	8.660	56.345	75.711	120	194.677
<b>OLTRE 100,00</b>	181	13.483	8.703	26.931	112.318	151.278	808	313.521
<b>GORIZIA</b>	<b>4.131</b>	<b>738.769</b>	<b>838.511</b>	<b>12.531</b>	<b>74.026</b>	<b>142.485</b>	<b>2.255</b>	<b>1.808.577</b>
<b>SENZA TERRENO AGRARIO</b>	30	2.887	610	720	680	525	—	5.422
<b>FINO A 1,00</b>	1.033	72.272	37.096	—	1.680	2.431	320	113.799
1,01 - 2,00	616	76.697	49.209	380	1.990	8.010	245	136.531
2,01 - 3,00	409	72.504	56.472	—	901	4.553	—	134.430
3,01 - 5,00	612	142.817	131.695	—	3.200	8.210	930	286.852
5,01 - 10,00	884	237.066	307.954	—	4.053	13.562	80	562.715
10,01 - 20,00	411	107.533	202.017	55	11.770	16.565	—	337.940
20,01 - 30,00	70	15.588	35.002	330	8.772	6.837	—	66.529
30,01 - 50,00	28	5.548	12.206	300	5.765	9.231	—	33.050
50,01 - 100,00	18	2.422	1.670	1.514	14.192	8.330	—	28.128
<b>OLTRE 100,00</b>	20	3.435	4.580	9.232	21.023	64.231	680	103.181
<b>TRIESTE</b>	<b>3.086</b>	<b>353.957</b>	<b>287.807</b>	<b>2.330</b>	<b>8.827</b>	<b>24.022</b>	<b>1.240</b>	<b>678.183</b>
<b>SENZA TERRENO AGRARIO</b>	9	1.167	350	370	1.827	1	—	3.715
<b>FINO A 1,00</b>	1.637	157.490	83.144	40	2.100	8.227	400	251.401
1,01 - 2,00	416	46.096	33.152	—	910	3.950	80	84.188
2,01 - 3,00	214	24.407	18.927	—	300	1.285	380	45.299
3,01 - 5,00	262	33.482	31.683	—	300	1.401	80	66.946
5,01 - 10,00	320	47.884	56.707	—	2.100	1.845	300	108.836
10,01 - 20,00	175	33.207	47.687	—	450	2.383	—	83.727
20,01 - 30,00	31	5.535	8.085	—	—	120	—	13.740
30,01 - 50,00	13	3.652	6.342	—	—	30	—	10.024
50,01 - 100,00	5	710	1.730	420	—	780	—	3.640
<b>OLTRE 100,00</b>	4	327	—	1.500	840	4.000	—	6.667

Tav. 25 — Aziende che utilizzano alcuni principali mezzi meccanici di uso agricolo, per classe di superficie totale e provincia

PROVINCIE	TRATTRICI		MOTOCOLTIVATORI		MIETITREBBIATRICI		MACCHINE PER LA RACCOLTA DEL FORAGGIO	
	Aziende in complesso	di cui aziende che utilizzano solo mezzi forniti da terzi	Aziende in complesso	di cui aziende che utilizzano solo mezzi forniti da terzi	Aziende in complesso	di cui aziende che utilizzano solo mezzi forniti da terzi	Aziende in complesso	di cui aziende che utilizzano solo mezzi forniti da terzi
<b>PORDENONE</b>	19.439	11.408	13.589	7.920	3.117	2.747	1.731	724
SENZA TERRENO AGRARIO	1	—	—	—	—	—	—	—
FINO A 1,00	4.235	3.546	2.290	1.792	52	51	65	62
1,01 - 2,00	4.016	3.016	3.011	2.101	219	209	114	99
2,01 - 3,00	3.107	2.058	2.389	1.546	344	313	138	112
3,01 - 5,00	3.630	1.843	2.725	1.522	663	598	288	183
5,01 - 10,00	2.829	785	2.000	745	949	839	490	179
10,01 - 20,00	1.190	127	856	176	637	545	394	69
20,01 - 30,00	198	17	139	22	117	94	96	10
30,01 - 50,00	117	8	76	10	67	53	66	5
50,01 - 100,00	65	4	48	5	32	26	38	4
OLTRE 100,00	51	2	35	1	37	19	42	1
<b>UDINE</b>	29.174	18.210	19.980	13.800	10.877	9.818	6.180	3.103
SENZA TERRENO AGRARIO	8	3	—	—	—	—	—	—
FINO A 1,00	4.993	4.479	3.105	2.724	373	359	398	373
1,01 - 2,00	5.582	4.760	3.939	3.331	1.145	1.108	777	724
2,01 - 3,00	4.231	3.333	3.143	2.519	1.459	1.413	647	567
3,01 - 5,00	5.136	3.229	3.771	2.573	2.460	2.347	938	632
5,01 - 10,00	5.541	1.890	3.720	1.963	3.057	2.833	1.608	563
10,01 - 20,00	2.815	430	1.731	584	1.656	1.407	1.313	202
20,01 - 30,00	461	54	272	58	267	187	251	20
30,01 - 50,00	218	24	143	34	133	101	121	14
50,01 - 100,00	114	7	78	11	74	45	74	8
OLTRE 100,00	75	1	48	3	53	18	53	—
<b>GORIZIA</b>	2.920	978	1.358	497	938	788	586	211
SENZA TERRENO AGRARIO	1	1	—	—	—	—	—	—
FINO A 1,00	412	246	179	89	12	11	11	3
1,01 - 2,00	373	212	194	94	56	49	35	12
2,01 - 3,00	306	152	155	76	76	60	33	16
3,01 - 5,00	505	181	264	99	163	139	84	35
5,01 - 10,00	825	136	328	84	388	312	227	111
10,01 - 20,00	378	43	176	47	182	152	135	28
20,01 - 30,00	64	5	32	5	28	20	32	5
30,01 - 50,00	24	1	13	2	14	10	10	1
50,01 - 100,00	17	—	7	—	7	6	8	—
OLTRE 100,00	15	1	8	1	12	7	11	—
<b>TRIESTE</b>	187	57	958	68	2	1	21	1
SENZA TERRENO AGRARIO	—	—	—	—	—	—	—	—
FINO A 1,00	10	4	336	27	—	—	—	—
1,01 - 2,00	9	1	126	7	—	—	—	—
2,01 - 3,00	6	2	81	3	—	—	1	—
3,01 - 5,00	19	8	95	5	1	—	3	—
5,01 - 10,00	59	24	163	19	1	1	5	1
10,01 - 20,00	56	16	118	7	—	—	6	—
20,01 - 30,00	15	1	25	—	—	—	3	—
30,01 - 50,00	10	—	12	—	—	—	3	—
50,01 - 100,00	2	1	2	—	—	—	—	—
OLTRE 100,00	1	—	—	—	—	—	—	—

