

ISTITUTO CENTRALE DI STATISTICA
2° CENSIMENTO GENERALE DELL'AGRICOLTURA
25 OTTOBRE 1970

VOLUME II
DATI SULLE CARATTERISTICHE STRUTTURALI
DELLE AZIENDE

FASCICOLO 88
PROVINCIA DI ENNA
DATI PROVINCIALI E COMUNALI



I N D I C E

CARTA PLANIMETRICA

AVVERTENZE.	Pag.	V
---------------------	------	---

TAVOLE INTRODUTTIVE

TAVOLA 1 - Aziende per forma di conduzione e classe di superficie totale . . .	Pag.	3
TAVOLA 2 - Aziende per forma di conduzione e titolo di possesso dei terreni . . .	»	3
<i>A</i> - Superficie totale	»	3
<i>B</i> - Superficie agricola utilizzata (SAU)	»	3
TAVOLA 3 - Ripartizione della superficie aziendale secondo l'utilizzazione dei terreni, per classe di superficie totale	»	4
TAVOLA 4 - Aziende con bovini, per forma di conduzione e numero di capi . . .	»	4
TAVOLA 5 - Giornate di lavoro prestate dalle varie categorie di manodopera agricola, per forma di conduzione delle aziende	»	4

TAVOLE ANALITICHE

Dati provinciali

TAVOLA 6 - Aziende per forma di conduzione, classe di superficie totale e titolo di possesso della superficie totale	Pag.	6
<i>A</i> - Totale	»	6
<i>B</i> - Montagna	»	8
<i>C</i> - Collina	»	10
TAVOLA 7 - Aziende per forma di conduzione, classe di superficie totale e titolo di possesso della superficie agricola utilizzata (SAU).	»	12
<i>A</i> - Totale	»	12
<i>B</i> - Montagna	»	14
<i>C</i> - Collina	»	16
TAVOLA 8 - Aziende per frammentazione in corpi di terreno	»	18
TAVOLA 9 - Ripartizione della superficie aziendale secondo l'utilizzazione dei terreni	»	19
TAVOLA 10 - Aziende con seminativi, per principali coltivazioni	»	20

TAVOLA 11 - Aziende con coltivazioni legnose agrarie, per principali coltivazioni	Pag.	21
TAVOLA 12 - Aziende con bovini, per numero di capi	»	22
TAVOLA 13 - Giornate di lavoro prestate dalle varie categorie di manodopera agricola	»	24
TAVOLA 14 - Aziende secondo la classe di età del conduttore	»	25
TAVOLA 15 - Aziende a conduzione diretta del coltivatore che impiegano anche giornate lavorative di manodopera salariata	»	26
TAVOLA 16 - Aziende che utilizzano alcuni principali mezzi meccanici di uso agricolo	»	27

Dati comunali

TAVOLA 17 - Aziende e relativa superficie totale, per forma di conduzione e comune	Pag.	31
TAVOLA 18 - Aziende per classe di superficie totale e comune	»	32
TAVOLA 19 - Ripartizione della superficie aziendale secondo l'utilizzazione dei terreni, per comune	»	34
TAVOLA 20 - Aziende con seminativi, per principali coltivazioni e comune. . . .	»	35
TAVOLA 21 - Aziende con coltivazioni legnose agrarie, per principali coltivazioni e comune.	»	36
TAVOLA 22 - Aziende con bovini, per comune	»	37
TAVOLA 23 - Aziende secondo l'attività lavorativa aziendale ed extraaziendale del conduttore, per comune	»	37

COMUNI DELLA PROVINCIA

N. D'ORDINE		DENOMINAZIONE
alfabetico (a)	geografico (b)	
1	9	Agira
2	18	Aidone
3	8	Assoro
4	19	Barrafranca
5	13	Calascibetta
6	15	Catenanuova
7	11	Centuripe
8	1	Cerami
9	14	Enna
10	5	Gagliano Castelferrato
11	7	Leonforte
12	3	Nicosia
13	6	Nissoria
14	20	Piazza Armerina
15	17	Pietraperzia
16	10	Regalbuto
17	2	Sperlinga
18	4	Troina
19	16	Valguarnera Caropepe
20	12	Villarosa

(a) Nella carta planimetrica, tale numero è indicato tra parentesi per contraddistinguere i comuni la cui denominazione è stata omessa per ragioni di spazio.

(b) Dall'alto in basso, procedendo da sinistra a destra.

P R O V I N C I A D I E N N A



ZONE ALTIMETRICHE

- Montagna
- Collina

SEGNI CONVENZIONALI

- Confine di provincia
- » » comune

ISOLE AMMINISTRATIVE E RELATIVI COMUNI DI APPARTENENZA

- a-b - Enna
- c-d-e - Assoro
- f-g-h - Piazza Armerina



A V V E R T E N Z E

Il 2° Censimento Generale dell'Agricoltura è stato effettuato con riferimento alla data del 25 ottobre 1970, in virtù della Legge 31 gennaio 1969, n. 14, e del relativo Regolamento di esecuzione (D. P. R. 9 dicembre 1970, n. 1392).

Nelle avvertenze che seguono sono illustrati i caratteri ai quali si riferiscono i dati riportati nel presente fascicolo, allo scopo di assicurare una esatta interpretazione dei dati stessi. Per una conoscenza più completa delle modalità tecniche seguite per l'esecuzione del censimento, vedasi il fascicolo dell'Istituto Centrale di Statistica « 2° Censimento Generale dell'Agricoltura e rilevazione dei dati per l'istituzione del Catasto Viticolo, 25 ottobre 1970, Disposizioni ed istruzioni per gli Organi periferici », Roma, 1970.

1. - **Riferimento dei dati** — I dati contenuti nel presente fascicolo fanno riferimento alla data del 25 ottobre 1970, ad eccezione di quelli concernenti l'utilizzazione dei terreni, le coltivazioni praticate, il lavoro, l'utilizzazione delle trattrici e degli altri mezzi meccanici, i quali si riferiscono, invece, all'annata agraria 1° novembre 1969 - 31 ottobre 1970.

2. - **Circoscrizioni territoriali** — Per alcune tavole l'elaborazione dei dati è stata effettuata, nell'ambito della provincia, secondo le zone altimetriche definite nel fascicolo dell'Istituto Centrale di Statistica « Circoscrizioni statistiche », Metodi e Norme, Serie C, n. 1, nel quale sono anche indicati i Comuni di appartenenza delle zone altimetriche stesse. I Comuni compresi in ciascuna zona altimetrica possono individuarsi dalla carta planimetrica riportata nel presente fascicolo.

3. - **Campo di rilevazione e definizione di azienda** — Hanno formato oggetto di rilevazione tutte le aziende agricole, forestali e zootecniche, di qualsiasi ampiezza e da chiunque condotte.

Quale unità di rilevazione è stata assunta l'azienda agricola, forestale o zootecnica, così definita ai fini del censimento:

« Per azienda agricola, forestale o zootecnica si intende l'unità tecnico-economica costituita da terreni, anche in appezzamenti non contigui, ed eventualmente da impianti ed attrezzature varie, in cui si attua la produzione agraria, forestale o zootecnica ad opera di un conduttore, e cioè persona fisica, società od ente, che ne sopporta il rischio sia da solo (conduttore coltivatore o conduttore con salariati e/o partecipanti), sia in associazione ad un mezzadro o colono parziario ».

Hanno costituito unità di rilevazione anche le aziende prive di terreno agrario, intendendosi per tali: a) le aziende zootecniche nelle quali si attua l'allevamento del bestiame senza utilizzazione di terreno agrario (ad esempio: allevamenti di suini annessi a caseifici industriali, allevamenti intensivi di pollame, allevamenti specializzati di api o bachi da seta); b) le aziende zootecniche che praticano l'allevamento di bestiame utilizzando terreni pascolativi appartenenti a Comuni, ad altri Enti pubblici o a privati, senza che i terreni possano configurarsi come elementi costitutivi di dette aziende.

Non hanno, invece, formato oggetto di rilevazione:

a) le aziende completamente abbandonate dal punto di vista colturale, per emigrazione del conduttore o per altre cause, anche se i terreni hanno dato luogo ancora ad una produzione spontanea;

b) i terreni incolti o coltivati saltuariamente, destinati ad aree fabbricabili;

c) i parchi ed i giardini ornamentali a chiunque appartenenti, salvo il caso in cui gli stessi fossero situati entro il perimetro dei terreni che costituiscono l'azienda agricola;

d) i piccoli orti a carattere familiare, generalmente annessi alle abitazioni e la cui produzione è stata destinata normalmente al consumo familiare, salvo il caso in cui la persona che ne disponeva fosse anche conduttore di azienda agricola, nel qual caso l'orto è stato considerato come parte integrante dell'azienda stessa;

e) *i piccoli allevamenti a carattere familiare*, costituiti da uno o due capi di bestiame suino, ovino, caprino o da pochi animali da cortile (polli, tacchini, oche, conigli, ecc.) utilizzati normalmente per il consumo familiare, salvo il caso in cui la persona che ne disponeva fosse anche conduttore di azienda agricola, nel qual caso tali allevamenti sono stati considerati come parte integrante dell'azienda stessa.

4. - **Forma di conduzione** (Rapporti tra impresa e lavoro) — Per forma di conduzione di un'azienda si intende il rapporto tra l'imprenditore (conduttore) e le forze di lavoro dell'azienda stessa. Ai fini del censimento sono stati considerati i seguenti quattro tipi di forme di conduzione:

— *Conduzione diretta del coltivatore* quando il conduttore presta esso stesso lavoro manuale nell'azienda da solo o con l'aiuto di familiari, indipendentemente dall'entità del lavoro fornito da eventuale manodopera salariata, la quale può anche risultare prevalente rispetto a quella prestata dal conduttore e dai suoi familiari;

— *Conduzione con salariati e/o compartecipanti (in economia)* quando il conduttore impiega per i lavori manuali dell'azienda manodopera fornita da salariati, braccianti (ed altre figure assimilate di lavoratori) e/o compartecipanti, mentre la sua opera è rivolta, in generale, alla direzione dell'azienda nei riguardi dei vari aspetti tecnico-organizzativi. Tale forma di conduzione viene correntemente designata anche come conduzione in economia;

— *Conduzione a colonia parziaria appoderata (mezzadria)* quando una persona fisica o giuridica (concedente) affida un podere ad un capo famiglia il quale si impegna ad eseguire, con l'aiuto dei familiari (famiglia colonica), tutti i lavori che il podere richiede, sostenendo parte delle spese necessarie alla conduzione e dividendone i frutti con il concedente in determinate proporzioni;

— *Altra forma di conduzione* che comprende tutti gli altri tipi di rapporti di conduzione non classificabili tra quelli sopra indicati e, in particolare, i rapporti di conduzione a colonia parziaria non appoderata o impropria. In particolare in detta forma di conduzione il concedente non conferisce un podere, ma soltanto uno o più appezzamenti di terreno. Inoltre, il rapporto associativo non si estende ai familiari del colono, sebbene questi, di norma, si avvalga dei familiari per i lavori richiesti dal fondo.

5. - **Titolo di possesso dei terreni** (Rapporti tra impresa e capitale fondiario) — Il titolo di possesso dei terreni fa riferimento ai rapporti che intercorrono tra il conduttore ed il capitale fondiario, vale a dire ai titoli in base ai quali il conduttore dispone dei terreni; nel caso di colonia parziaria (appoderata o non) il titolo di possesso dei terreni è riferito al concedente.

I titoli di possesso presi in considerazione sono:

— *proprietà* (compresi: usufrutto; enfiteusi; assegnazione dei terreni da parte di Enti di riforma e di sviluppo, consorzi e simili; beneficio parrocchiale e colonia perpetua);

— *affitto* (compresi: affitto misto ed uso gratuito).

In alcune tavole del presente fascicolo, per le aziende a conduzione diretta del coltivatore e per quelle a conduzione in economia, i dati sono riportati con riferimento alla combinazione tra la forma di conduzione delle aziende e il titolo di possesso dei terreni, il che consente di classificare dette aziende secondo i cosiddetti « tipi di impresa », tradizionalmente considerati nel nostro Paese dagli studiosi di economia agraria (ad es.: proprietà coltivatrice, affittanza coltivatrice, proprietà non coltivatrice).

6. - **Superficie** — Sono state considerate la superficie totale e la superficie agricola utilizzata (SAU) dell'azienda.

Per *superficie totale dell'azienda* si intende l'area complessiva dei terreni dell'azienda destinati a colture erbacee e/o arboree, inclusi i boschi, nonché l'area occupata da fabbricati rurali, strade, stagni, canali, ecc. situati entro il perimetro dei terreni che costituiscono l'azienda. L'area occupata dai fabbricati rurali e loro annessi, quando essi si trovano fuori della azienda stessa (e cioè quando fanno parte di un centro o di un nucleo abitato), non è stata considerata come facente parte della superficie totale dell'azienda.

Per *superficie agricola utilizzata (SAU)* si intende l'insieme dei terreni investiti a seminativi, prati permanenti e pascoli, coltivazioni permanenti (coltivazioni legnose agrarie, castagneti da frutto e pioppi fuori foresta). Essa costituisce, pertanto, quella parte della superficie totale dell'azienda investita ed effettivamente utilizzata in coltivazioni propriamente agricole.

7. - **Coltivazioni** — I dati delle superfici investite nelle singole coltivazioni fanno riferimento all'annata agraria 1° novembre 1969-31 ottobre 1970 e figurano al netto delle tare.

Sono state indicate sia le superfici che durante detta annata agraria hanno fornito un raccolto, sia le superfici delle coltivazioni non ancora in produzione.

I dati di superficie che figurano nelle tavole con riferimento a ciascuna coltivazione o gruppo di coltivazioni prendono in considerazione solo le superfici nelle quali la coltivazione stessa assume il carattere di *coltivazione principale*, con esclusione pertanto delle superfici nelle quali la coltivazione assume il carattere di coltivazione secondaria.

In armonia a quanto seguito con l'indagine sulla struttura delle aziende agricole del 1967 e secondo i criteri e le definizioni stabilite anche in sede comunitaria, per coltivazione principale si intende:

a) la coltivazione unica, vale a dire quella che è la sola ad essere praticata su una data superficie nel corso dell'annata agraria di riferimento;

b) le coltivazioni erbacee consociate praticate sui seminativi nudi (1). In tal caso ciascuna coltivazione erbacea consociata è stata considerata solo per la parte di superficie effettivamente occupata (pro-rata). Così, ad esempio, se su una superficie di un ettaro era stata praticata la coltivazione consociata del granturco e della patata e la superficie effettivamente occupata dalla coltivazione del granturco era di 0,70 ettari, mentre quella occupata dalla coltivazione della patata era di 0,30 ettari, si sono considerati ettari 0,70 in corrispondenza della voce « granturco » ed ettari 0,30 in corrispondenza della voce « patata » come se si trattasse di due coltivazioni uniche;

c) la coltivazione consociata più importante dal punto di vista economico (valore della produzione annuale) nel caso in cui vi era consociazione tra piante erbacee annuali o pluriennali ed una o più coltivazioni legnose agrarie o tra due o più coltivazioni legnose agrarie (2). In tal caso per la coltivazione consociata più importante è stata considerata a titolo di coltivazione principale tutta la superficie su cui era presente la consociazione. Così, ad esempio, se su una superficie di due ettari veniva praticata la coltivazione consociata dell'olivo e della vite e l'olivo rappresentava la coltivazione più importante, l'intera superficie di due ettari è stata attribuita all'olivo.

Nel caso in cui non era possibile stabilire una netta differenziazione dei valori della produzione annuale delle singole coltivazioni consociate, è stata considerata coltivazione principale quella che occupava il terreno per maggior tempo.

Nel caso di consociazione con coltivazioni legnose agrarie non ancora in produzione o in fase di produzione crescente, tali coltivazioni — ai fini della determinazione del carattere principale o secondario della coltivazione stessa — sono state considerate come se fossero già in piena produzione. Così, ad esempio, se su una superficie di un ettaro veniva praticata la coltivazione consociata della vite e dell'arancio e questa ultima coltivazione si trovava in fase di produzione crescente, quale produzione annuale dell'arancio è stata considerata quella che presumibilmente avrebbe fornito nella fase di produzione piena. Se il valore di tale produzione superava quello della vite è stata indicata « coltivazione principale » l'intera superficie di un ettaro in corrispondenza della voce « arancio »;

d) la coltivazione successiva od intercalare più importante dal punto di vista economico (valore della produzione annuale). Anche per tale coltivazione è stato considerato il dato globale della superficie investita. Così, ad esempio, se su una superficie di 0,75 ettari era stata praticata prima la coltivazione del frumento tenero e successivamente la coltivazione di un erbaio di granturco (mais da foraggio), e la coltivazione del frumento tenero rappresentava la coltivazione successiva più importante, l'intera superficie di 0,75 ettari è stata attribuita al frumento tenero.

Avuto riguardo alla *utilizzazione dei terreni per singole coltivazioni o per gruppi di coltivazioni* considerate nelle tavole, è da tener presente quanto segue:

a) i *seminativi* comprendono i terreni investiti a coltivazioni erbacee soggette all'avvicendamento (ad esclusione quindi dei prati permanenti e pascoli), nonché i terreni a riposo (3);

(1) Si riportano qui di seguito alcuni fra i più noti tipi di consociazione tra piante erbacee: granturco con patate, con fagioli, con barbabietole; canapa da seme con granturco, con fagioli, con barbabietole, con zucche, meloni, ecc.; avena con rapa, con veccia, con fava; orzo con fava.

(2) Si riportano qui di seguito alcuni fra i più noti tipi di consociazione tra piante arboree e tra piante arboree ed erbacee: vite con olivo; fruttiferi con vite e con olivo; agrumi con olivo; agrumi con fruttiferi; olivo e vite con frumento; olivo e vite con fava; olivo e fruttiferi con leguminose da granella o da foraggio; vite con fagioli, con ortive; olivo con ortive; agrumi con ortive.

(3) Per terreni a riposo si intendono i terreni, lavorati o non, che entrano in avvicendamento, e sui quali non è stata praticata alcuna coltura nel corso dell'annata agraria di riferimento.

b) *le coltivazioni permanenti* comprendono i terreni investiti a coltivazioni legnose agrarie propriamente dette (fruttiferi, agrumi, vite, olivo, ecc.) nonchè i vivai (1), i castagneti da frutto e le pioppete fuori foresta;

c) *i prati permanenti e pascoli* comprendono anche gli incolti produttivi effettivamente utilizzati.

È da tenere presente, inoltre, che:

— sotto la voce *frumento* sono compresi sia il frumento duro, sia il frumento tenero;

— *le coltivazioni ortive* comprendono, oltre che le ortive propriamente dette (pomodori, peperoni, carote, ecc.) anche i legumi freschi, i meloni, le fragole nonchè gli orti familiari facenti parte dell'azienda. Sono state considerate sia le ortive in piena aria, sia quelle « protette » (in serra, tunnels, campane, ecc.).

8. - **Bovini** — I dati sulla consistenza dei bovini fanno riferimento alla data del 25 ottobre 1970. Sono stati considerati tutti i capi di bestiame che a tale data si trovavano presso l'azienda sia se trattavasi di bestiame in dotazione dell'azienda, sia se trattavasi di bestiame affidato o allevato da essa.

Ai fini del censimento per *vacca* s'intende la bovina che ha già partorito almeno una volta; per *vacca da latte* si intende la vacca che per razza o attitudine è adibita esclusivamente o prevalentemente alla produzione di latte (ivi comprese le vacche da carne-latte).

9. - **Trattrici ed altre macchine agricole** — I dati fanno riferimento alle trattrici ed alle altre macchine (motocoltivatori, mietitrebbiatrici e macchine per la raccolta del foraggio) effettivamente utilizzate dall'azienda durante l'annata agraria 1969-70. In particolare, sono stati considerati *mezzi forniti da terzi* quelli forniti da imprese di esercizio e noleggio di macchine agricole per conto terzi, cioè i mezzi meccanici di proprietà di imprenditori di lavori agricoli o di altre imprese industriali.

I motocoltivatori comprendono anche le motoagricole, le motozappe, le motofresatrici e motofalciatrici.

Le macchine per la raccolta del foraggio sono costituite da raccogliatrici-trinciatrici e raccogliatrici-pessatrici.

10. - **Lavoro** — Le notizie fanno riferimento alle persone di 14 anni e più che hanno effettuato lavori agricoli nell'azienda durante l'annata agraria 1969-70, ad esclusione delle giornate di lavoro fornite da eventuale mano d'opera appartenente ad imprese di esercizio e noleggio di macchine agricole per conto terzi. Per lavori agricoli si intendono tutti i lavori che contribuiscono al conseguimento della produzione agricola, forestale e zootecnica, ivi compresi i lavori di organizzazione e di sorveglianza. Le giornate di lavoro sono riportate distintamente per categorie di manodopera.

Per una corretta interpretazione dei dati concernenti il lavoro è da tener presente quanto segue:

a) *Manodopera agricola*

Per quanto concerne il *conduttore*, i dati fanno riferimento alla persona che di fatto ha gestito l'azienda, che può anche non essere il capo famiglia in senso tradizionale. Per le aziende a colonia parziaria appoderata (mezzadria) i dati relativi al conduttore fanno riferimento al mezzadro; per le aziende gestite da una società di fatto o da una cooperativa o da altro tipo di società o da un Ente pubblico, i dati fanno riferimento ad una sola persona, e precisamente alla persona che si occupa della gestione corrente della azienda.

Per *familiari* del conduttore si intendono coloro che, essendo parenti o affini del conduttore dell'azienda (nel caso di colonia parziaria appoderata del mezzadro) e con esso generalmente coabitanti, *hanno prestato lavoro nell'azienda stessa* nel corso dell'annata agraria 1969-70. Nel caso di azienda gestita da una società di fatto o da una cooperativa o da un altro tipo di società, fra i familiari del conduttore sono considerati tutti i soci od i membri della cooperativa che hanno prestato attività lavorativa presso l'azienda.

Per *dirigenti ed impiegati* si intendono coloro che esercitano, contro retribuzione, rispettivamente funzioni direttive od esecutive (tecniche o amministrative) in un'azienda agricola, forestale e zootecnica.

Per *salariati fissi* si intendono i lavoratori agricoli la cui prestazione si svolge ininterrottamente per tutta la durata del rapporto presso la stessa azienda agricola fruendo dell'abitazione ed annessi e la cui retribuzione, riferita ad anno, viene corrisposta mensilmente, a norma dei contratti collettivi provinciali e delle consuetudini locali. Sono *assimilati* ai salariati fissi i lavoratori non agricoli che hanno prestato, in maniera continuativa, la loro opera nell'azienda (fabbrici, falegnami, meccanici, ecc.).

(1) Esclusi i vivai forestali destinati al fabbisogno aziendale.

Per *braccianti, giornalieri e simili* si intendono i lavoratori agricoli il cui rapporto di lavoro, a differenza di quello dei salariati fissi, è caratterizzato dalla precarietà e dalla saltuarietà di occupazione presso le varie aziende agricole, per l'esecuzione di lavori di breve durata o di carattere stagionale.

Per *coloni impropri* si intendono coloro che prestano lavoro manuale in un'azienda agricola, sulla base di pattuizioni particolari aventi in comune la natura associativa parziaria, ma caratterizzate da una diversità di contenuto per quanto riguarda le prestazioni di lavoro, i conferimenti delle scorte e la suddivisione delle spese e dei prodotti. Tra i coloni impropri sono compresi anche i compartecipanti, vale a dire quei lavoratori ai quali vengono affidati, nel corso di una annata agraria, tutti o soltanto una parte dei lavori che richiede una determinata coltivazione, ricevendo come compenso una quota parte del prodotto (la metà, un terzo, un quarto, ecc.).

b) *Volume di lavoro*

I dati sul volume di lavoro fanno riferimento alle *giornate complete* di lavoro prestate nell'azienda nel corso dell'annata 1969-70.

Una giornata di lavoro è considerata completa quando la durata del lavoro agricolo destinato alla azienda è stata di 8 ore o più. Così, ad esempio, se una persona ha lavorato 200 giorni in un anno con una media di 9 ore giornaliera, sono state considerate 200 giornate complete di lavoro; se invece il lavoro prestato giornalmente presso l'azienda ha avuto una durata inferiore ad 8 ore, l'ammontare complessivo delle ore di lavoro è stato convertito in giornate complete; così, ad esempio, se una persona ha lavorato 200 giorni con una media di 6 ore giornaliera, è stata effettuata la conversione di dette ore in giornate complete di lavoro di 8 ore, secondo il seguente procedimento:

$$\begin{aligned} \text{giorni } 200 \times 6 \text{ ore giornaliera} &= 1.200 \text{ ore complessive di lavoro,} \\ \text{ore } 1.200 : 8 \text{ (numero minimo di ore di una giornata completa di lavoro)} &= 150 \text{ giornate di lavoro.} \end{aligned}$$

11. - **Avvertenze particolari** — Nella Tav. 2 le aziende distribuite secondo il titolo di possesso dei terreni possono risultare inferiori a quelle riportate per il complesso delle aziende nella prima colonna della tavola stessa. Ciò in quanto: a) con riferimento alla superficie totale restano escluse le aziende senza terreno agrario (ad es.: allevamenti di suini annessi a caseifici, allevamenti intensivi di pollame); b) con riferimento alla superficie agricola utilizzata (SAU) restano escluse sia le aziende senza terreno agrario sia le aziende con superficie totale ma senza superficie agricola utilizzata (ad es.: aziende aventi tutti i terreni investiti a bosco).

Per quanto concerne, inoltre, le Tavv. 10, 11, 16, 20, 21 è da tener presente che, secondo i caratteri considerati, le aziende possono risultare ripetute tante volte quante sono i caratteri stessi. Così, ad esempio, con riferimento alle coltivazioni, se un'azienda ha praticato la coltivazione del frumento e delle foraggere avvicendate, tale azienda risulta ripetuta sia tra le aziende che hanno praticato la coltivazione del frumento, sia tra le aziende che hanno praticato le coltivazioni foraggere avvicendate.

Nelle Tavv. 8, 10, 11, 18, 20, 21 non sono comprese, per la natura dei caratteri considerati, le aziende senza terreno agrario.

Nelle Tavv. 3, 9 e 19 per « altre coltivazioni permanenti » si intendono i castagneti da frutto e i pioppi fuori foresta.

Nella Tav. 14 sono riportate le aziende secondo la distribuzione per età dei rispettivi conduttori. Al riguardo è da tenere presente che ad ogni azienda agricola corrisponde un conduttore il quale, convenzionalmente, è rappresentato da una sola persona fisica anche nel caso in cui il rischio della produzione è sopportato da una società, cooperativa, Ente pubblico, ecc. (in tali casi quale conduttore è stata considerata la persona che si occupava della gestione corrente dell'azienda).

Da quanto premesso consegue: a) che sono stati considerati quali conduttori di azienda non solo le persone che nel periodo 1° novembre 1969-31 ottobre 1970 hanno esercitato professionalmente, vale a dire in maniera esclusiva o prevalente, l'attività di conduzione dell'azienda agricola, ma anche le persone che hanno esercitato tale attività soltanto in forma sussidiaria ad altra svolta prevalentemente in settori non agricoli (ad esempio: operaio dell'industria che provvedeva ai lavori colturali di una sua piccola azienda, libero professionista o impiegato che era conduttore di azienda in economia o a colonia parziaria impropria) ed, infine, anche quelle persone che, pur essendo abitualmente in condizione non professionale (casalinghe, benestanti, ecc.), provvedevano, saltuariamente o marginalmente, alla gestione dell'azienda agricola; b) che non sempre il numero delle aziende può identificarsi col numero dei conduttori (intesi questi come persone fisiche distinte) in quanto, in taluni casi, più di una azienda può far capo ad uno stesso conduttore.

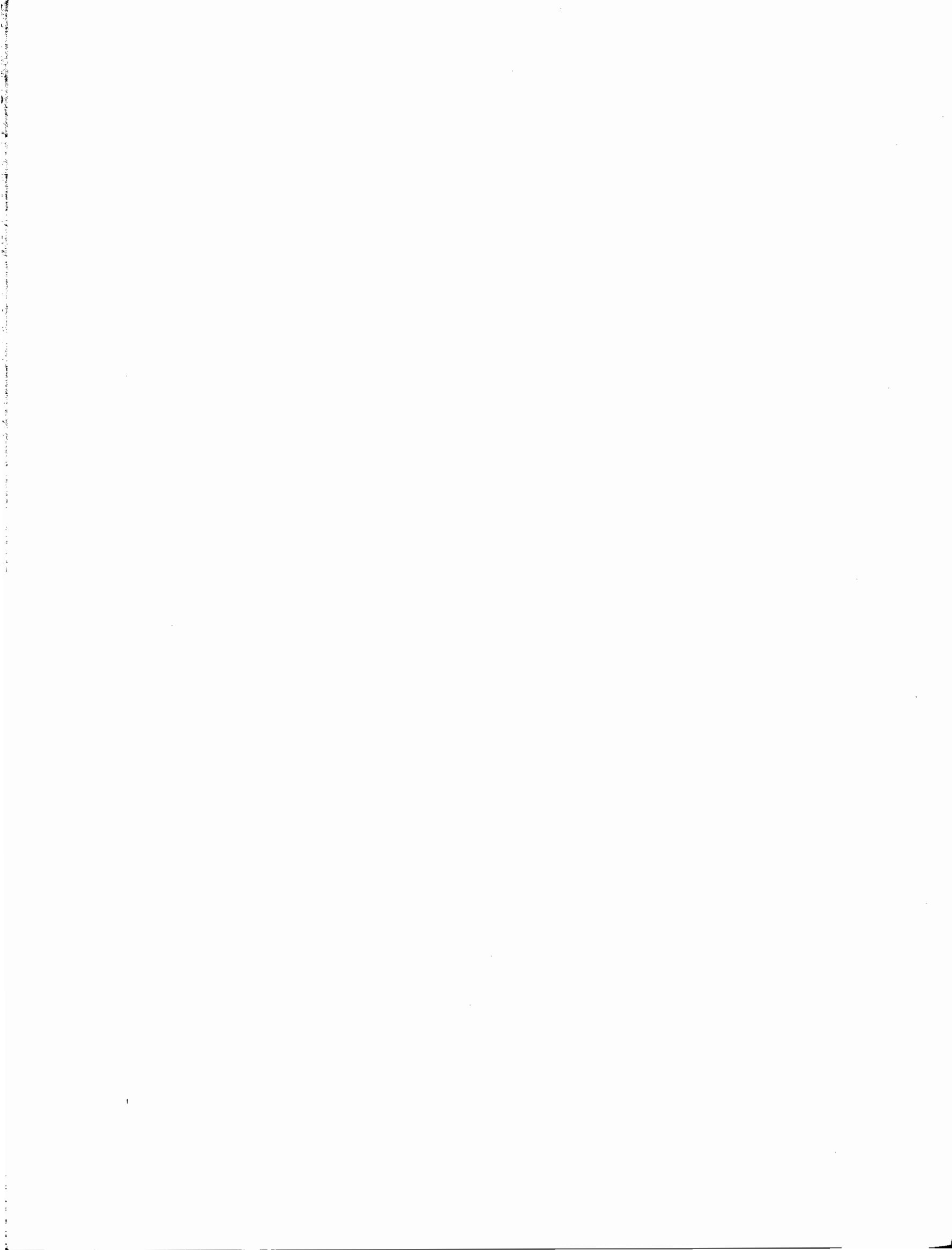
Nella Tav. 17 le due forme associative della conduzione delle aziende — a colonia parziaria appoderata (mezzadria) e altra forma di conduzione — sono state riunite nella unica voce *altre forme di conduzione*.

Nella Tav. 23 per « attività lavorativa extraziendale » si intende qualsiasi attività esercitata al di fuori dell'azienda che ha come corrispettivo un reddito o una retribuzione o un salario o un onorario, ecc. In particolare, con riferimento al conduttore per attività lavorativa esercitata presso altre aziende agricole si intende quella prestata, ad esempio, come bracciante, giornaliero o colono improprio; per attività lavorativa esercitata in altri settori si intende quella prestata presso aziende industriali, commerciali, ecc. (ad esempio: come operaio nella industria, come esercente di negozio o di pubblico esercizio, come libero professionista).

Per quanto riguarda, infine, i dati per Comune è da tener presente che essi si riferiscono al complesso delle aziende censite in ciascun Comune, e cioè alle aziende i cui terreni ricadevano tutti nel Comune di censimento, nonchè alle aziende i cui terreni ricadevano in Comuni diversi, ma che avevano nel Comune di censimento il centro aziendale o la maggior parte dei terreni. Pertanto la superficie censita con riferimento ad un singolo Comune può risultare anche superiore alla superficie territoriale del Comune stesso.

Tutte le tavole del fascicolo, ad eccezione delle tavole introduttive, sono state riprodotte in « offset », vale a dire attraverso copia fotografica dei tabulati meccanografici provenienti direttamente dall'elaboratore elettronico.

TAVOLE INTRODUTTIVE



Tav. 1 — Aziende per forma di conduzione e classe di superficie totale
Superficie in ettari

CLASSI DI SUPERFICIE TOTALE	CONDUZIONE DIRETTA DEL COLTIVATORE		CONDUZIONE CON SALARIATI E/O COMPARTICIPANTI (in economia)		CONDUZIONE A COLONIA PARZIARIA APPODERATA (mezzadria)		ALTRA FORMA DI CONDUZIONE		TOTALE	
	Aziende	Superficie	Aziende	Superficie	Aziende	Superficie	Aziende	Superficie	Aziende	Superficie
<i>Ettari</i>										
SENZA TERRENO AGRARIO	41	—	2	—	—	—	1	—	44	—
FINO A 1,00	6.846	3.532,53	1.858	990,34	—	—	539	324,84	9.243	4.847,71
1,01 - 2,00	4.230	6.452,38	1.169	1.756,26	—	—	496	754,95	5.895	8.963,59
2,01 - 3,00	2.618	6.669,73	634	1.609,67	—	—	313	789,17	3.565	9.068,57
3,01 - 5,00	4.583	18.323,31	819	3.218,97	3	9,60	399	1.560,08	5.804	23.111,96
5,01 - 10,00	4.191	29.475,55	735	5.144,77	2	19,00	354	2.495,99	5.282	37.135,31
10,01 - 20,00	1.763	24.245,70	381	5.377,84	16	253,01	173	2.465,34	2.333	32.341,89
20,01 - 30,00	489	12.021,91	173	4.261,09	9	234,73	57	1.388,34	728	17.906,07
30,01 - 50,00	338	12.917,74	163	6.430,78	1	36,00	46	1.775,10	548	21.159,62
50,01 - 100,00	199	13.836,28	126	9.120,58	—	—	24	1.583,34	349	24.540,20
OLTRE 100,00	78	13.059,74	121	41.761,54	—	—	8	1.282,73	207	56.104,01
TOTALE	25.376	140.534,87	6.181	79.671,84	31	552,34	2.410	14.419,88	33.998	235.178,93

Tav. 2 — Aziende per forma di conduzione e titolo di possesso dei terreni
Superficie in ettari

FORME DI CONDUZIONE	TOTALE				SOLO PROPRIETÀ		SOLO AFFITTO		PARTE IN PROPRIETÀ E PARTE IN AFFITTO			
	Aziende	Superficie			Aziende	Superficie	Aziende	Superficie	Aziende	Superficie		
		proprietà	affitto	Totale						proprietà	affitto	Totale

A - SUPERFICIE TOTALE

CONDUZIONE DIRETTA DEL COLTIVATORE	25.376	113.242,03	27.292,84	140.534,87	21.699	97.972,74	1.155	10.287,08	2.481	15.269,29	17.005,76	32.275,05
CONDUZIONE CON SALARIATI E/O COMPARTICIPANTI	6.181	67.089,68	12.582,16	79.671,84	5.961	65.103,48	77	10.906,93	141	1.986,20	1.675,23	3.661,43
CONDUZIONE A COLONIA PARZIARIA APPODERATA	31	552,34	—	552,34	31	552,34	—	—	—	—	—	—
ALTRA FORMA DI CONDUZIONE	2.410	13.903,67	516,21	14.419,88	2.306	13.674,65	65	418,15	38	229,02	98,06	327,08
TOTALE	33.998	194.787,72	40.391,21	235.178,93	29.997	177.303,21	1.297	21.612,16	2.660	17.484,51	18.779,05	36.263,56

B - SUPERFICIE AGRICOLA UTILIZZATA (SAU)

CONDUZIONE DIRETTA DEL COLTIVATORE	25.376	109.321,82	26.484,26	135.806,08	21.682	94.452,12	1.164	9.999,73	2.466	14.869,70	16.484,53	31.354,23
CONDUZIONE CON SALARIATI E/O COMPARTICIPANTI	6.181	51.602,19	3.560,07	55.162,26	5.930	49.700,74	76	1.990,93	137	1.901,45	1.569,14	3.470,59
CONDUZIONE A COLONIA PARZIARIA APPODERATA	31	523,14	—	523,14	31	523,14	—	—	—	—	—	—
ALTRA FORMA DI CONDUZIONE	2.410	13.309,86	501,86	13.811,72	2.307	13.097,68	65	410,01	37	212,18	91,85	304,03
TOTALE	33.998	174.757,01	30.546,19	205.303,20	29.950	157.773,68	1.305	12.400,67	2.640	16.983,33	18.145,52	35.128,85

Tav. 3 — Ripartizione della superficie aziendale secondo l'utilizzazione dei terreni, per classe di superficie totale
Superficie in ettari

CLASSI DI SUPERFICIE TOTALE <i>Ettari</i>	SUPERFICIE AGRICOLA UTILIZZATA (SAU)					SUPERFICIE A BOSCHI	ALTRA SUPERFICIE
	Seminativi	Coltivazioni permanenti		Prati permanent e pascoli	Totale		
		legnose agrarie	altre				
FINO A 1,00	2.861,72	1.543,74	1,49	318,15	4.725,10	28,97	93,64
1,01 - 2,00	6.613,36	1.573,60	2,51	552,63	8.742,10	44,13	177,36
2,01 - 3,00	7.071,27	1.273,91	4,51	485,80	8.835,49	50,95	182,13
3,01 - 5,00	19.035,92	2.333,01	10,27	1.133,23	22.512,43	113,84	485,69
5,01 - 10,00	30.512,32	3.294,22	18,09	2.156,40	35.981,03	258,26	896,02
10,01 - 20,00	25.856,42	2.195,31	12,39	3.061,43	31.125,55	378,90	837,44
20,01 - 30,00	13.761,73	966,99	74,66	2.264,78	17.068,16	299,39	538,52
30,01 - 50,00	15.381,23	1.182,49	0,51	3.617,49	20.181,72	437,02	540,88
50,01 - 100,00	17.435,72	1.158,11	15,62	4.599,86	23.209,31	696,53	634,36
OLTRE 100,00	23.330,78	1.361,68	39,40	8.190,45	32.922,31	21.680,80	1.500,90
TOTALE	161.860,47	16.883,06	179,45	26.380,22	205.303,20	23.988,79	5.886,94

Tav. 4 — Aziende con bovini, per forma di conduzione e numero di capi

NUMERO DI CAPI	CONDUZIONE DIRETTA DEL COLTIVATORE		CONDUZIONE CON SALARIATI E/O COMPARTICIPANTI (in economia)		CONDUZIONE A COLONIA PARZIARIA APPODERATA (mezzadria)		ALTRA FORMA DI CONDUZIONE		T O T A L E	
	Aziende	Capi	Aziende	Capi	Aziende	Capi	Aziende	Capi	Aziende	Capi
1 - 2	393	701	16	27	1	2	5	10	415	740
3 - 5	786	3.135	28	103	3	12	23	93	840	3.343
6 - 10	775	5.937	72	591	15	121	44	366	906	7.015
11 - 20	436	6.391	81	1.284	8	127	44	683	569	8.485
21 - 50	266	8.173	91	2.827	1	22	22	624	380	11.646
51 - 100	37	2.428	20	1.338	—	—	2	113	59	3.879
101 - 500	4	484	6	855	—	—	—	—	10	1.339
OLTRE 500	—	—	—	—	—	—	—	—	—	—
TOTALE	2.697	27.249	314	7.025	28	284	140	1.889	3.179	36.447

Tav. 5 — Giornate di lavoro prestate dalle varie categorie di manodopera agricola, per forma di conduzione delle aziende

FORME DI CONDUZIONE	AZIENDE	GIORNATE DI LAVORO PRESTATE DA						
		Conduttori	Familiari del conduttore	Dirigenti e impiegati	Salariati fissi	Braocianti e giornalieri	Coloni impropri	Totale
CONDUZIONE DIRETTA DEL COLTIVATORE	25.376	2.176.830	531.007	4.740	108.506	327.943	2.812	3.151.838
CONDUZIONE CON SALA- RIATI E/O COMPARTE- CIPANTI	6.181	109.679	14.925	14.588	219.501	654.818	17.046	1.030.557
CONDUZIONE A COLONIA PARZIARIA APPODERATA	31	8.233	9.249	—	200	222	35	17.939
ALTRA FORMA DI CON- DUZIONE	2.410	32.514	2.684	1.670	2.090	21.141	258.148	318.247
TOTALE	33.998	2.327.256	557.865	20.998	330.297	1.004.124	278.041	4.518.581

TAVOLE ANALITICHE

DATI PROVINCIALI

Tav. 6 — Aziende per forma di conduzione, classe di Superficie

FORME DI CONDUZIONE CLASSI DI SUPERFICIE TOTALE <i>Ettari</i>	T O T A L E			SOLO PROPRIETÀ		
	Aziende	Superficie		Aziende	Superficie	
		proprietà	affitto			Totale
CONDUZIONE DIRETTA DEL COLTIVATORE	25.376	113.242,03	27.292,84	140.534,87	21.699	97.972,74
SENZA TERRENO AGRARIO	41	3.384,22	148,31	3.532,53	6.476	3.357,07
FINO A 1,00	6.846	6.110,57	381,81	6.492,38	3.919	5.973,40
1,01 - 2,00	4.230	6.194,62	475,11	6.669,73	2.327	5.923,95
2,01 - 3,00	2.618	16.826,31	1.497,00	18.323,31	3.983	15.913,93
3,01 - 5,00	4.583	25.555,53	3.920,02	29.475,55	3.203	22.231,19
5,01 - 10,00	4.191	19.219,88	5.025,82	24.245,70	1.166	16.031,57
10,01 - 20,00	1.763	8.644,34	3.377,57	12.021,91	286	7.121,79
20,01 - 30,00	489	9.060,43	3.857,31	12.917,74	195	7.398,18
30,01 - 50,00	338	9.403,60	4.432,68	13.836,28	106	7.233,51
50,01 - 100,00	199	8.842,53	4.217,21	13.059,74	38	6.788,15
OLTRE 100,00	78	-	-	-	-	-
CONDUZIONE CON SALARIATI E/O CONPARTECIPANTI	6.181	67.089,68	12.582,16	79.671,84	5.961	65.103,48
SENZA TERRENO AGRARIO	2	979,52	10,82	990,34	1.835	978,07
FINO A 1,00	1.858	1.733,74	22,52	1.756,26	1.146	1.721,58
1,01 - 2,00	1.169	1.559,60	50,07	1.609,67	609	1.545,25
2,01 - 3,00	634	3.160,47	58,50	3.218,97	792	3.107,97
3,01 - 5,00	819	5.021,52	123,25	5.144,77	706	4.937,90
5,01 - 10,00	735	5.251,21	126,63	5.377,84	363	5.111,20
10,01 - 20,00	381	3.986,52	274,57	4.261,09	155	3.820,59
20,01 - 30,00	173	5.807,94	622,84	6.430,78	139	5.475,13
30,01 - 50,00	163	8.400,69	719,89	9.120,58	111	8.129,89
50,01 - 100,00	126	31.188,47	10.573,07	41.761,54	105	30.275,90
OLTRE 100,00	121	-	-	-	-	-
TOTALE CONDUZIONE DIRETTA E CONDUZIONE CON SALARIATI	31.557	180.331,71	39.875,00	220.206,71	27.660	163.076,22
SENZA TERRENO AGRARIO	43	4.363,74	159,13	4.522,87	8.311	4.335,14
FINO A 1,00	8.704	7.844,31	364,33	8.208,64	5.065	7.694,98
1,01 - 2,00	5.399	7.754,22	525,18	8.279,40	2.936	7.469,20
2,01 - 3,00	3.252	19.986,78	1.555,50	21.542,28	4.775	19.021,90
3,01 - 5,00	5.402	30.577,05	4.043,27	34.620,32	3.909	27.169,09
5,01 - 10,00	4.926	24.471,09	5.152,45	29.623,54	1.529	21.142,77
10,01 - 20,00	2.144	12.630,86	3.652,14	16.283,00	441	10.942,38
20,01 - 30,00	662	14.868,37	4.480,15	19.348,52	334	12.873,31
30,01 - 50,00	501	17.804,29	5.152,57	22.956,86	217	15.363,40
50,01 - 100,00	325	40.031,00	14.790,28	54.821,28	143	37.064,05
OLTRE 100,00	199	-	-	-	-	-
CONDUZIONE A COLONIA PARZIARIA APPODERATA	31	552,34	-	552,34	31	552,34
SENZA TERRENO AGRARIO	-	-	-	-	-	-
FINO A 1,00	-	-	-	-	-	-
1,01 - 2,00	-	-	-	-	-	-
2,01 - 3,00	-	-	-	-	-	-
3,01 - 5,00	3	9,60	-	9,60	3	9,60
5,01 - 10,00	2	19,00	-	19,00	2	19,00
10,01 - 20,00	16	253,01	-	253,01	16	253,01
20,01 - 30,00	9	234,73	-	234,73	9	234,73
30,01 - 50,00	1	36,00	-	36,00	1	36,00
50,01 - 100,00	-	-	-	-	-	-
OLTRE 100,00	-	-	-	-	-	-
ALTRA FORMA DI CONDUZIONE	2.410	13.903,67	516,21	14.419,88	2.306	13.674,65
SENZA TERRENO AGRARIO	1	-	-	-	514	310,54
FINO A 1,00	539	311,71	13,13	324,84	484	736,28
1,01 - 2,00	496	740,78	14,17	754,95	302	760,01
2,01 - 3,00	313	769,57	20,60	790,17	383	1.497,23
3,01 - 5,00	399	1.511,35	48,73	1.560,08	335	2.357,99
5,01 - 10,00	354	2.383,20	112,79	2.495,99	161	2.289,53
10,01 - 20,00	173	2.340,63	124,71	2.465,34	52	1.274,17
20,01 - 30,00	57	1.347,03	41,31	1.388,34	45	1.727,10
30,01 - 50,00	46	1.727,10	48,00	1.775,10	22	1.439,07
50,01 - 100,00	24	1.490,57	92,77	1.583,34	8	1.282,73
OLTRE 100,00	8	1.282,73	-	1.282,73	-	-
T O T A L E	33.998	194.787,72	40.391,21	235.178,93	29.997	177.303,21
SENZA TERRENO AGRARIO	44	4.675,45	172,26	4.847,71	8.825	4.645,68
FINO A 1,00	9.243	8.585,09	378,50	8.963,59	5.549	8.431,26
1,01 - 2,00	5.895	8.522,79	545,78	9.068,57	3.238	8.229,21
2,01 - 3,00	3.565	21.507,73	1.604,23	23.111,96	5.161	20.528,73
3,01 - 5,00	5.804	32.979,25	4.156,06	37.135,31	4.246	29.546,08
5,01 - 10,00	5.282	27.064,73	5.277,16	32.341,89	1.706	23.685,31
10,01 - 20,00	2.333	14.212,62	3.693,45	17.906,07	502	12.451,28
20,01 - 30,00	728	16.631,47	4.528,15	21.159,62	380	14.636,41
30,01 - 50,00	548	19.294,86	5.245,34	24.540,20	239	16.802,47
50,01 - 100,00	349	41.313,73	14.790,28	56.104,01	151	38.346,78
OLTRE 100,00	207	-	-	-	-	-

superficie totale e titolo di possesso della superficie totale in ettari

FORME DI CONDUZIONE CLASSI DI SUPERFICIE TOTALE <i>Ettari</i>	SOLO AFFITTO		PARTE IN PROPRIETÀ E PARTE IN AFFITTO			FORME DI CONDUZIONE CLASSI DI SUPERFICIE TOTALE <i>Ettari</i>
	Aziende	Superficie	Aziende	Superficie		
				proprietà	affitto	
TOTALE	1.155	10.287,08	2.481	15.269,29	17.005,76	32.275,05
CONDUZIONE DIRETTA DEL COLTIVATORE	-	-	-	-	-	-
SENZA TERRENO AGRARIO	295	125,59	75	27,15	22,72	49,87
FINO A 1,00	153	240,12	158	137,17	101,69	238,86
1,01 - 2,00	102	264,20	189	270,67	210,91	481,58
2,01 - 3,00	176	700,29	424	912,38	796,71	1.709,09
3,01 - 5,00	162	1.184,01	826	3.324,34	2.736,01	6.060,35
5,01 - 10,00	138	1.928,24	459	3.188,31	3.097,58	6.285,89
10,01 - 20,00	57	7.121,79	146	1.522,55	1.975,40	3.497,95
20,01 - 30,00	43	1.688,60	100	1.662,25	2.168,71	3.830,96
30,01 - 50,00	22	1.606,86	71	2.170,09	2.825,82	4.995,91
50,01 - 100,00	7	1.147,00	33	2.054,38	3.070,21	5.124,59
OLTRE 100,00	-	-	-	-	-	-
CONDUZIONE CON SALARIATI E/O CONPARTECIPANTI	77	10.906,93	141	1.986,20	1.675,23	3.661,43
SENZA TERRENO AGRARIO	19	9,96	4	1,45	0,86	2,31
FINO A 1,00	7	11,12	16	12,16	11,40	23,56
1,01 - 2,00	12	31,66	13	14,35	18,41	32,76
2,01 - 3,00	6	23,53	21	52,50	34,97	87,47
3,01 - 5,00	9	63,92	20	83,62	59,33	142,95
5,01 - 10,00	1	13,10	17	140,01	113,53	253,54
10,01 - 20,00	3	79,00	15	165,93	195,57	361,50
20,01 - 30,00	7	285,99	17	332,81	336,85	669,66
30,01 - 50,00	5	330,69	10	270,80	389,20	660,00
50,01 - 100,00	8	10.057,96	8	912,57	515,11	1.427,68
OLTRE 100,00	-	-	-	-	-	-
TOTALE CONDUZIONE DIRETTA E CONDUZIONE CON SALARIATI	1.232	21.194,01	2.622	17.255,49	18.680,99	35.936,48
SENZA TERRENO AGRARIO	314	135,55	79	28,60	23,58	52,18
FINO A 1,00	160	251,24	174	149,33	113,09	262,42
1,01 - 2,00	114	295,86	202	285,02	229,32	514,34
2,01 - 3,00	182	723,82	445	964,88	831,68	1.796,56
3,01 - 5,00	171	1.247,93	886	3.407,96	2.795,34	6.203,30
5,01 - 10,00	139	1.941,34	476	3.328,32	3.211,11	6.539,43
10,01 - 20,00	60	1.481,17	161	1.688,48	2.170,97	3.859,45
20,01 - 30,00	50	10.942,38	117	1.995,06	2.505,56	4.500,62
30,01 - 50,00	27	1.937,55	81	2.440,89	3.215,02	5.655,91
50,01 - 100,00	15	11.204,96	41	2.966,95	3.585,32	6.552,27
OLTRE 100,00	-	-	-	-	-	-
CONDUZIONE A COLONIA PARZIARIA APPODERATA	-	-	-	-	-	-
SENZA TERRENO AGRARIO	-	-	-	-	-	-
FINO A 1,00	-	-	-	-	-	-
1,01 - 2,00	-	-	-	-	-	-
2,01 - 3,00	-	-	-	-	-	-
3,01 - 5,00	-	-	-	-	-	-
5,01 - 10,00	-	-	-	-	-	-
10,01 - 20,00	-	-	-	-	-	-
20,01 - 30,00	-	-	-	-	-	-
30,01 - 50,00	-	-	-	-	-	-
50,01 - 100,00	-	-	-	-	-	-
OLTRE 100,00	-	-	-	-	-	-
ALTRA FORMA DI CONDUZIONE	65	418,15	38	229,02	98,06	327,08
SENZA TERRENO AGRARIO	-	-	-	-	-	-
FINO A 1,00	22	11,95	3	1,17	1,18	2,35
1,01 - 2,00	7	10,60	5	4,50	3,57	8,07
2,01 - 3,00	5	12,68	6	8,56	7,92	16,48
3,01 - 5,00	9	36,01	7	14,12	12,72	26,84
5,01 - 10,00	11	78,47	8	25,21	34,32	59,53
10,01 - 20,00	8	107,50	4	51,10	17,21	68,31
20,01 - 30,00	1	1.274,17	4	72,86	20,74	93,60
30,01 - 50,00	1	48,00	-	-	-	-
50,01 - 100,00	1	1.439,07	1	51,50	0,40	

Segue Tav. 6 — Aziende per forma di conduzione, classe di Superficie B —

Table with columns: FORME DI CONDUZIONE, CLASSE DI SUPERFICIE TOTALE, Aziende, Superficie (proprietà, affitto, Totale), SOLO PROPRIETÀ, Aziende, Superficie. Rows include categories like CONDUZIONE DIRETTA DEL COLTIVATORE, CONDUZIONE CON SALARIATI E/O COM- PARTECIPANTI, etc.

superficie totale e titolo di possesso della superficie totale in ettari MONTAGNA

Table with columns: SOLO AFFITTO, AZIENDE, SUPERFICIE, PARTE IN PROPRIETÀ E PARTE IN AFFITTO, Aziende, Superficie (proprietà, affitto, Totale), FORME DI CONDUZIONE, CLASSE DI SUPERFICIE TOTALE, Ettari. Rows include categories like CONDUZIONE DIRETTA DEL COLTIVATORE, CONDUZIONE CON SALARIATI E/O COM- PARTECIPANTI, etc.

Seque TAV. 6 — Aziende per forma di conduzione, classe di

Superficie

C -

FORME DI CONDUZIONE CLASSI DI SUPERFICIE TOTALE Ettari	TOTALE				SOLO PROPRIETÀ	
	Aziende	Superficie			Aziende	Superficie
		proprietà	affitto	Totale		
CONDUZIONE DIRETTA DEL COLTIVATORE	21.549	91.624,98	17.622,83	109.247,81	19.165	80.665,55
SENZA TERRENO AGRARIO	36	-	-	-	6.140	3.156,08
FINO A 1,00	6.349	3.175,95	96,23	3.272,18	-	-
1,01 - 2,00	3.808	5.492,68	268,21	5.760,89	3.564	5.387,38
2,01 - 3,00	2.274	5.375,96	367,84	5.743,80	2.049	5.173,79
3,01 - 5,00	3.858	14.254,72	1.087,03	15.341,75	3.423	13.610,20
5,01 - 10,00	3.198	19.900,01	2.240,47	22.140,48	2.592	17.790,25
10,01 - 20,00	1.234	14.363,65	2.617,36	16.981,01	910	12.458,96
20,01 - 30,00	336	6.629,52	1.644,80	8.274,32	222	5.524,21
30,01 - 50,00	230	6.593,98	2.283,09	8.877,07	141	5.384,21
50,01 - 100,00	157	7.884,53	3.071,62	10.956,15	92	6.220,87
OLTRE 100,00	69	7.953,98	3.946,18	11.900,16	32	5.959,60
CONDUZIONE CON SALARIATI E/O COM- PARTECIPANTI	5.824	53.490,95	10.692,76	64.183,71	5.656	51.954,89
SENZA TERRENO AGRARIO	2	-	-	-	1.804	957,08
FINO A 1,00	1.822	958,53	9,35	967,88	1.107	1.692,37
1,01 - 2,00	1.129	1.669,95	22,42	1.692,37	588	1.488,15
2,01 - 3,00	612	1.500,25	49,97	1.550,22	764	2.992,77
3,01 - 5,00	787	3.042,49	46,83	3.089,32	653	4.552,17
5,01 - 10,00	679	4.624,25	116,44	4.740,69	316	4.405,60
10,01 - 20,00	329	4.497,61	91,73	4.589,34	136	3.343,65
20,01 - 30,00	147	3.437,02	170,29	3.607,31	115	4.506,61
30,01 - 50,00	124	4.690,91	142,23	4.833,14	87	6.372,77
50,01 - 100,00	97	6.577,57	436,39	7.013,96	86	21.677,30
OLTRE 100,00	96	22.492,37	9.607,11	32.099,48	-	-
TOTALE CONDUZIONE DIRETTA E CON- DUZIONE CON SALARIATI	27.373	145.115,93	28.315,59	173.431,52	24.821	132.620,44
SENZA TERRENO AGRARIO	38	-	-	-	7.944	4.113,16
FINO A 1,00	8.171	4.134,48	105,58	4.240,06	4.671	7.046,17
1,01 - 2,00	4.937	7.162,63	290,63	7.453,26	2.637	6.661,94
2,01 - 3,00	2.886	6.876,21	417,81	7.294,02	4.187	16.602,97
3,01 - 5,00	4.645	17.297,21	1.133,86	18.431,07	3.245	22.342,42
5,01 - 10,00	3.877	24.524,26	2.356,91	26.881,17	1.226	16.864,56
10,01 - 20,00	1.563	18.861,26	2.709,09	21.570,35	358	8.867,86
20,01 - 30,00	483	10.066,54	1.815,09	11.881,63	256	9.890,82
30,01 - 50,00	354	11.284,89	2.425,32	13.710,21	179	12.593,64
50,01 - 100,00	254	14.462,10	3.508,01	17.970,11	118	27.636,90
OLTRE 100,00	165	30.446,35	13.553,29	43.999,64	-	-
CONDUZIONE A COLONIA PARZIARIA APPODERATA	9	142,24	-	142,24	9	142,24
SENZA TERRENO AGRARIO	-	-	-	-	-	-
FINO A 1,00	-	-	-	-	-	-
1,01 - 2,00	-	-	-	-	-	-
2,01 - 3,00	-	-	-	-	-	-
3,01 - 5,00	3	9,60	-	9,60	3	9,60
5,01 - 10,00	-	-	-	-	-	-
10,01 - 20,00	2	33,91	-	33,91	2	33,91
20,01 - 30,00	4	98,73	-	98,73	4	98,73
30,01 - 50,00	-	-	-	-	-	-
50,01 - 100,00	-	-	-	-	-	-
OLTRE 100,00	-	-	-	-	-	-
ALTRA FORMA DI CONDUZIONE	2.151	11.867,88	488,09	12.355,97	2.059	11.748,98
SENZA TERRENO AGRARIO	1	-	-	-	-	-
FINO A 1,00	479	276,52	12,92	289,44	455	275,35
1,01 - 2,00	448	663,96	13,67	677,63	437	660,96
2,01 - 3,00	275	674,60	19,06	693,66	267	672,70
3,01 - 5,00	367	1.380,19	46,45	1.426,64	352	1.368,08
5,01 - 10,00	322	2.145,90	112,38	2.258,28	305	2.135,54
10,01 - 20,00	150	1.996,48	122,50	2.118,98	140	1.978,98
20,01 - 30,00	48	1.157,53	20,74	1.178,27	44	1.084,67
30,01 - 50,00	35	1.315,90	48,00	1.363,90	38	1.315,90
50,01 - 100,00	19	1.128,57	92,37	1.220,94	18	1.128,57
OLTRE 100,00	7	1.128,23	-	1.128,23	7	1.128,23
TOTALE	29.533	157.126,05	28.803,68	185.929,73	26.889	144.511,66
SENZA TERRENO AGRARIO	39	-	-	-	8.399	4.388,51
FINO A 1,00	8.650	4.411,00	118,50	4.529,50	5.108	7.707,13
1,01 - 2,00	5.385	7.826,59	304,30	8.130,89	2.904	7.334,64
2,01 - 3,00	3.161	7.950,81	436,87	8.387,68	4.542	17.980,65
3,01 - 5,00	5.015	18.687,00	1.180,31	19.867,31	3.550	24.477,96
5,01 - 10,00	4.199	26.670,16	2.469,29	29.139,45	1.368	18.877,45
10,01 - 20,00	1.715	20.891,65	2.831,59	23.723,24	406	10.051,26
20,01 - 30,00	535	11.322,80	1.835,83	13.158,63	290	11.206,72
30,01 - 50,00	389	12.600,79	2.473,32	15.074,11	197	13.722,21
50,01 - 100,00	273	15.590,67	3.600,38	19.191,05	125	28.765,13
OLTRE 100,00	172	31.574,58	13.553,29	45.127,87	-	-

superficie totale e titolo di possesso della superficie totale

in ettari

COLLINA

FORME DI CONDUZIONE CLASSI DI SUPERFICIE TOTALE Ettari	SOLO AFFITTO		PARTE IN PROPRIETÀ E PARTE IN AFFITTO				FORME DI CONDUZIONE CLASSI DI SUPERFICIE TOTALE Ettari
	Aziende	Superficie	Aziende	Superficie			
				proprietà	affitto	Totale	
CONDUZIONE DIRETTA DEL COLTIVATORE	678	5.885,38	1.670	10.959,43	11.737,45	22.696,88	CONDUZIONE DIRETTA DEL COLTIVATORE
SENZA TERRENO AGRARIO	150	77,35	59	19,87	78,88	38,75	SENZA TERRENO AGRARIO
FINO A 1,00	120	184,21	124	105,30	84,00	189,30	FINO A 1,00
1,01 - 2,00	76	194,25	149	202,17	173,59	375,76	1,01 - 2,00
2,01 - 3,00	126	500,32	309	644,52	586,71	1.231,23	2,01 - 3,00
3,01 - 5,00	87	622,78	519	2.109,76	1.617,69	3.727,45	3,01 - 5,00
5,01 - 10,00	55	1.904,69	269	1.904,69	1.852,37	3.757,06	5,01 - 10,00
10,01 - 20,00	21	520,49	93	1.105,31	1.124,31	2.229,62	10,01 - 20,00
20,01 - 30,00	23	5.524,21	66	1.209,77	1.341,60	2.551,37	20,01 - 30,00
30,01 - 50,00	15	1.158,50	50	1.663,66	1.913,12	3.576,78	30,01 - 50,00
50,01 - 100,00	5	921,00	32	1.994,38	3.025,18	5.019,56	50,01 - 100,00
OLTRE 100,00	-	-	-	-	-	-	OLTRE 100,00
CONDUZIONE CON SALARIATI E/O COM- PARTECIPANTI	53	9.491,88	113	1.536,06	1.200,88	2.736,94	CONDUZIONE CON SALARIATI E/O COM- PARTECIPANTI
SENZA TERRENO AGRARIO	14	8,49	4	1,45	0,86	2,31	SENZA TERRENO AGRARIO
FINO A 1,00	7	11,12	15	11,16	11,30	22,46	FINO A 1,00
1,01 - 2,00	12	31,66	12	12,10	18,31	30,41	1,01 - 2,00
2,01 - 3,00	3	764	20	49,72	34,33	84,05	2,01 - 3,00
3,01 - 5,00	9	63,92	17	72,08	52,52	124,60	3,01 - 5,00
5,01 - 10,00	-	-	13	92,01	91,73	183,74	5,01 - 10,00
10,01 - 20,00	2	55,00	9	93,37	115,29	208,66	10,01 - 20,00
20,01 - 30,00	1	34,00	8	184,30	108,23	292,53	20,01 - 30,00
30,01 - 50,00	2	139,19	8	204,80	297,20	502,00	30,01 - 50,00
50,01 - 100,00	3	9.136,00	7	815,07	471,11	1.286,18	50,01 - 100,00
OLTRE 100,00	-	-	-	-	-	-	OLTRE 100,00
TOTALE CONDUZIONE DIRETTA E CON- DUZIONE CON SALARIATI	731	15.377,26	1.783	12.495,49	12.938,33	25.433,82	TOTALE CONDUZIONE DIRETTA E CON- DUZIONE CON SALARIATI
SENZA TERRENO AGRARIO	164	85,84	63	21,32	19,74	41,06	SENZA TERRENO AGRARIO
FINO A 1,00	127	195,33	139	116,46	95,30	211,76	FINO A 1,00
1,01 - 2,00	88	214,27	161	214,27	191,90	406,17	1,01 - 2,00
2,01 - 3,00	129	512,82	329	694,24	621,04	1.315,28	2,01 - 3,00
3,01 - 5,00	96	686,70	536	2.181,84	1.670,21	3.852,05	3,01 - 5,00
5,01 - 10,00	55	764,99	282	1.996,70	1.944,10	3.940,80	5,01 - 10,00
10,01 - 20,00	23	575,49	102	1.198,68	1.239,60	2.438,28	10,01 - 20,00
20,01 - 30,00	24	975,49	74	1.394,77	1.449,83	2.843,90	20,01 - 30,00
30,01 - 50,00	17	1.297,69	58	1.868,46	2.210,32	4.078,78	30,01 - 50,00
50,01 - 100,00	8	10.057,00	39	2.809,45	3.496,29	6.305,74	50,01 - 100,00
OLTRE 100,00	-	-	-	-	-	-	OLTRE 100,00
CONDUZIONE A COLONIA PARZIARIA APPODERATA	-	-	-	-	-	-	CONDUZIONE A COLONIA PARZIARIA APPODERATA
SENZA TERRENO AGRARIO	-	-	-	-	-	-	SENZA TERRENO AGRARIO
FINO A 1,00	-	-	-	-	-	-	FINO A 1,00
1,01 - 2,00	-	-	-	-	-	-	1,01 - 2,00
2,01 - 3,00	-	-	-	-	-	-	2,01 - 3,00
3,01 - 5,00	-	-	-	-	-	-	3,01 - 5,00
5,01 - 10,00	-	-	-	-	-	-	5,01 - 10,00
10,01 - 20,00	-	-	-	-	-	-	10,01 - 20,00
20,01 - 30,00	-	-	-	-	-	-	20,01 - 30,00
30,01 - 50,00	-	-	-	-	-	-	30,01 - 50,00
50,01 - 100,00	-	-	-	-	-	-	50,01 - 100,00
OLTRE 100,00	-	-	-	-	-	-	OLTRE 100,00
ALTRA FORMA DI CONDUZIONE	63	397,37	28	118,90	90,72		

Tav. 7 — Aziende per forma di conduzione, classe di superficie

Superficie

A —

FORME DI CONDUZIONE CLASSI DI SUPERFICIE TOTALE <i>Etari</i>	T O T A L E			SOLO PROPRIETÀ		
	Aziende	Superficie agricola utilizzata (SAU)		Aziende	Superficie agricola utilizzata (SAU)	
		proprietà	affitto			Totale
CONDUZIONE DIRETTA DEL COLTIVATORE	25.376	109.321,82	26.484,26	135.806,08	21.682	94.452,12
SENZA TERRENO AGRARIO	41	-	-	-	-	-
FINO A 1,00	6.846	3.302,80	145,43	3.448,23	6.462	3.276,44
1,01 - 2,00	4.230	5.963,68	335,26	6.298,94	3.919	5.834,04
2,01 - 3,00	2.618	6.038,86	464,78	6.503,64	2.327	5.778,97
3,01 - 5,00	4.583	16.421,79	1.461,38	17.883,17	3.983	15.540,18
5,01 - 10,00	4.191	24.785,88	3.836,00	28.621,88	3.203	21.567,88
10,01 - 20,00	1.763	18.582,80	4.901,28	23.484,08	1.164	15.493,43
20,01 - 30,00	489	8.249,87	3.273,79	11.523,66	286	6.762,48
30,01 - 50,00	338	8.728,01	3.753,84	12.481,85	195	7.097,74
50,01 - 100,00	199	9.030,08	4.306,83	13.336,91	106	6.901,27
OLTRE 100,00	78	8.218,05	4.005,67	12.223,72	37	6.199,69
CONDUZIONE CON SALARIATI E/O COM- PARTECIPANTI	6.181	51.602,19	3.560,07	55.162,26	5.930	49.700,74
SENZA TERRENO AGRARIO	2	-	-	-	-	-
FINO A 1,00	1.858	948,00	10,59	958,59	1.825	946,55
1,01 - 2,00	1.169	1.685,67	20,45	1.706,12	1.144	1.674,64
2,01 - 3,00	634	1.511,00	48,73	1.559,73	609	1.496,76
3,01 - 5,00	819	3.051,78	57,90	3.109,68	791	3.000,18
5,01 - 10,00	735	4.799,90	120,70	4.920,60	705	4.718,66
10,01 - 20,00	381	4.942,37	123,44	5.065,81	361	4.805,78
20,01 - 30,00	173	3.738,64	250,32	3.988,96	154	3.581,52
30,01 - 50,00	163	5.364,15	609,15	5.973,30	138	5.052,02
50,01 - 100,00	126	7.749,36	653,73	8.403,09	110	7.504,91
OLTRE 100,00	121	17.811,32	1.665,06	19.476,38	93	16.919,72
TOTALE CONDUZIONE DIRETTA E CON- DUZIONE CON SALARIATI	31.557	160.924,01	30.044,33	190.968,34	27.612	144.152,86
SENZA TERRENO AGRARIO	43	-	-	-	-	-
FINO A 1,00	8.704	4.250,80	156,02	4.406,82	8.287	4.222,99
1,01 - 2,00	5.399	7.649,35	355,71	8.005,06	5.063	7.508,68
2,01 - 3,00	3.252	7.549,86	513,51	8.063,37	2.936	7.275,73
3,01 - 5,00	5.402	19.473,57	1.519,28	20.992,85	4.774	18.540,36
5,01 - 10,00	4.926	29.585,78	3.956,70	33.542,48	3.908	26.286,54
10,01 - 20,00	2.144	23.525,17	5.024,72	28.549,89	1.525	20.299,21
20,01 - 30,00	662	11.988,51	3.524,11	15.512,62	440	10.344,00
30,01 - 50,00	501	14.092,16	4.362,99	18.455,15	333	12.149,76
50,01 - 100,00	325	16.779,44	4.960,56	21.740,00	216	14.406,18
OLTRE 100,00	199	26.029,37	5.670,73	31.700,10	130	23.119,41
CONDUZIONE A COLONIA PARZIARIA APPODERATA	31	523,14	-	523,14	31	523,14
SENZA TERRENO AGRARIO	-	-	-	-	-	-
FINO A 1,00	-	-	-	-	-	-
1,01 - 2,00	-	-	-	-	-	-
2,01 - 3,00	-	-	-	-	-	-
3,01 - 5,00	3	9,52	-	9,52	3	9,52
5,01 - 10,00	2	18,40	-	18,40	2	18,40
10,01 - 20,00	16	230,83	-	230,83	16	230,83
20,01 - 30,00	9	229,39	-	229,39	9	229,39
30,01 - 50,00	1	35,00	-	35,00	1	35,00
50,01 - 100,00	-	-	-	-	-	-
OLTRE 100,00	-	-	-	-	-	-
ALTRA FORMA DI CONDUZIONE	2.410	13.309,86	501,86	13.811,72	2.307	13.097,68
SENZA TERRENO AGRARIO	1	-	-	-	-	-
FINO A 1,00	539	305,24	13,04	318,28	514	304,07
1,01 - 2,00	496	723,85	13,19	737,04	484	719,45
2,01 - 3,00	313	751,53	20,59	772,12	302	743,38
3,01 - 5,00	399	1.462,96	47,10	1.510,06	384	1.452,78
5,01 - 10,00	354	2.311,18	108,97	2.420,15	335	2.287,77
10,01 - 20,00	173	2.221,51	123,32	2.344,83	161	2.170,96
20,01 - 30,00	57	1.286,90	39,25	1.326,15	52	1.214,08
30,01 - 50,00	46	1.645,57	46,00	1.691,57	45	1.645,57
50,01 - 100,00	24	1.378,91	90,40	1.469,31	22	1.337,41
OLTRE 100,00	8	1.222,21	-	1.222,21	8	1.222,21
T O T A L E	33.998	174.757,01	30.546,19	205.303,20	29.950	157.773,68
SENZA TERRENO AGRARIO	44	-	-	-	-	-
FINO A 1,00	9.243	4.556,04	169,06	4.725,10	8.801	4.527,06
1,01 - 2,00	5.895	8.373,20	368,90	8.742,10	5.547	8.228,13
2,01 - 3,00	3.565	8.301,39	534,10	8.835,49	3.238	8.019,11
3,01 - 5,00	5.804	20.946,05	1.566,38	22.512,43	5.161	20.002,66
5,01 - 10,00	5.282	31.915,36	4.065,67	35.981,03	4.245	28.592,71
10,01 - 20,00	2.333	25.977,51	5.148,04	31.125,55	1.702	22.701,00
20,01 - 30,00	728	13.504,80	3.563,36	17.068,16	501	11.787,47
30,01 - 50,00	548	15.772,73	4.408,99	20.181,72	379	13.830,33
50,01 - 100,00	349	18.158,35	5.050,96	23.209,31	238	15.743,59
OLTRE 100,00	207	27.251,58	5.670,73	32.922,31	138	24.341,62

totale e titolo di possesso della superficie agricola utilizzata (SAU)

in ettari

TOTALE

FORME DI CONDUZIONE CLASSI DI SUPERFICIE TOTALE <i>Etari</i>	SOLO AFFITTO		PARTE IN PROPRIETÀ E PARTE IN AFFITTO			
	Aziende	Superficie agricola utilizzata (SAU)	Aziende	Superficie agricola utilizzata (SAU)		
				proprietà	affitto	Totale
CONDUZIONE DIRETTA DEL COLTIVATORE	1.164	9.999,73	2.466	14.869,70	16.484,53	31.354,23
SENZA TERRENO AGRARIO	-	-	-	-	-	-
FINO A 1,00	295	123,03	75	26,36	22,40	48,76
1,01 - 2,00	154	237,04	155	129,64	98,22	227,86
2,01 - 3,00	103	259,06	187	259,89	205,72	465,61
3,01 - 5,00	176	680,72	423	881,61	780,66	1.662,27
5,01 - 10,00	165	1.171,91	821	3.218,00	2.664,09	5.882,09
10,01 - 20,00	140	1.887,72	457	3.089,37	3.013,56	6.102,93
20,01 - 30,00	59	1.398,51	144	1.487,39	3.013,56	3.362,67
30,01 - 50,00	43	1.643,30	100	1.630,27	2.110,54	3.740,81
50,01 - 100,00	22	1.530,24	71	2.128,81	2.776,59	4.905,40
OLTRE 100,00	7	1.068,20	33	2.018,36	2.937,47	4.955,83
CONDUZIONE CON SALARIATI E/O COM- PARTECIPANTI	76	1.990,93	137	1.901,45	1.569,14	3.470,59
SENZA TERRENO AGRARIO	-	-	-	-	-	-
FINO A 1,00	19	9,73	4	1,45	0,86	2,31
1,01 - 2,00	7	1.144	14	11,03	9,57	20,60
2,01 - 3,00	12	30,52	13	14,24	18,21	32,45
3,01 - 5,00	6	3.000,18	21	51,60	34,83	86,43
5,01 - 10,00	9	62,76	20	81,24	57,94	139,18
10,01 - 20,00	1	13,08	17	136,59	110,36	246,95
20,01 - 30,00	3	70,95	14	157,12	179,37	336,49
30,01 - 50,00	7	283,00	17	312,13	326,15	638,28
50,01 - 100,00	5	327,98	9	244,45	325,75	570,20
OLTRE 100,00	7	1.158,96	8	891,60	506,10	1.397,70
TOTALE CONDUZIONE DIRETTA E CON- DUZIONE CON SALARIATI	1.240	11.990,66	2.603	16.771,15	18.053,67	34.824,82
SENZA TERRENO AGRARIO	-	-	-	-	-	-
FINO A 1,00	314	132,76	79	27,81	23,26	51,07
1,01 - 2,00	161	247,92	169	140,67	107,79	248,46
2,01 - 3,00	115	289,58	200	274,13	223,93	498,06
3,01 - 5,00	182	703,79	444	933,21	815,49	1.748,70
5,01 - 10,00	174	1.234,67	841	3.299,24	2.722,03	6.021,27
10,01 - 20,00	141	1.900,80	474	3.225,96	3.123,92	6.349,88
20,01 - 30,00	62	1.469,46	158	1.644,51	2.054,65	3.699,16
30,01 - 50,00	50	1.926,30	117	1.942,40	2.436,69	4.379,09
50,01 - 100,00	27	1.858,22	80	2.373,26	3.102,34	5.475,60
OLTRE 100,00	14	2.227,16	41	2.909,96	3.443,57	6.353,53
CONDUZIONE A COLONIA PARZIARIA APPODERATA	-	-	-	-	-	-
SENZA TERRENO AGRARIO	-	-	-	-	-	-
FINO A 1,00	-	-	-	-	-	-
1,01 - 2,00	-	-	-	-	-	-
2,01 - 3,00	-	-	-	-	-	-
3,01 - 5,00	-	-	-	-	-	-
5,01 - 10,00	-	-	-	-	-	-
10,01 - 20,00	-	-	-	-	-	-
20,01 - 30,00	-	-	-	-	-	-
30,01 - 50,00	-	-	-	-	-	-
50,01 - 100,00	-	-	-	-	-	-
OLTRE 100,00	-	-	-	-	-	-
ALTRA FORMA DI CONDUZIONE	65	410,01	37	212,18	91,85	304,03
SENZA TERRENO AGRARIO	-	-	-	-	-	-
FINO A 1,00	22	11,86	3	1,17	1,18	2,35
1,01 - 2,00	7	10,31	5	4,40	2,88	7,28
2,01 - 3,00	5	12,67	6	8,15	7,92	16,07
3,01 - 5,00	9	35,85	6	10,18	11,25	21,43
5,01 - 10,00	11	76,61	8	23,41	32,36	55,77
10,01 - 20,00	8	106,21	4	50,55	17,11	67,66
20,01 - 30,00	1	20,50	4	72,82</		

Segue TAV. 7 — Aziende per forma di conduzione, classe di superficie
Superficie
B —

FORME DI CONDUZIONE CLASSI DI SUPERFICIE TOTALE Ettari	T O T A L E			SOLO PROPRIETÀ	
	Aziende	Superficie agricola utilizzata (SAU)		Aziende	Superficie agricola utilizzata (SAU)
		proprietà	affitto		
CONDUZIONE DIRETTA DEL COLTIVATORE	3.827	20.308,22	9.348,39	2.530	16.168,20
SENZA TERRENO AGRARIO	5	-	-	-	-
FINO A 1,00	497	199,03	50,66	332	192,02
1,01 - 2,00	422	585,88	70,45	355	555,65
2,01 - 3,00	344	781,57	103,35	278	716,43
3,01 - 5,00	725	2.449,55	395,47	560	2.197,46
5,01 - 10,00	993	5.407,62	1.630,35	612	4.248,05
10,01 - 20,00	529	4.635,38	2.341,44	256	3.406,96
20,01 - 30,00	153	1.871,07	1.660,74	64	1.469,07
30,01 - 50,00	108	2.348,97	1.510,18	54	1.907,37
50,01 - 100,00	42	1.408,75	1.322,72	14	914,29
OLTRE 100,00	9	620,40	263,03	5	560,90
CONDUZIONE CON SALARIATI E/O COM- PARTECIPANTI	357	9.610,17	1.822,40	302	9.186,73
SENZA TERRENO AGRARIO	36	19,45	1,47	31	19,45
FINO A 1,00	40	58,54	0,10	38	57,59
1,01 - 2,00	22	55,19	0,10	21	52,99
2,01 - 3,00	32	105,46	11,23	28	102,73
3,01 - 5,00	56	366,81	6,52	53	356,07
5,01 - 10,00	52	731,80	34,86	47	686,01
10,01 - 20,00	26	527,51	102,27	19	456,17
20,01 - 30,00	39	1.053,15	468,94	24	923,41
30,01 - 50,00	29	1.723,02	280,95	24	1.657,57
50,01 - 100,00	25	4.969,24	915,96	17	4.874,74
OLTRE 100,00					
TOTALE CONDUZIONE DIRETTA E CON- DUZIONE CON SALARIATI	4.184	29.918,39	11.170,79	2.832	25.354,93
SENZA TERRENO AGRARIO	5	-	-	363	211,47
FINO A 1,00	533	218,48	52,13	393	613,24
1,01 - 2,00	462	644,42	70,55	299	769,42
2,01 - 3,00	366	836,76	103,45	588	2.300,19
3,01 - 5,00	757	2.555,01	406,70	665	4.604,12
5,01 - 10,00	1.049	5.774,43	1.636,87	303	4.092,97
10,01 - 20,00	581	5.367,18	2.376,30	86	1.153,64
20,01 - 30,00	179	2.398,58	1.763,01	39	806,74
30,01 - 50,00	147	3.402,12	1.979,12	26	974,43
50,01 - 100,00	71	3.131,77	1.603,67	10	610,90
OLTRE 100,00	34	5.589,64	1.178,99	7	1.089,96
CONDUZIONE A COLONIA PARZIARIA APPODERATA	22	387,52	-	22	387,52
SENZA TERRENO AGRARIO	-	-	-	-	-
FINO A 1,00	-	-	-	-	-
1,01 - 2,00	-	-	-	-	-
2,01 - 3,00	-	-	-	-	-
3,01 - 5,00	-	-	-	-	-
5,01 - 10,00	2	18,40	-	2	18,40
10,01 - 20,00	14	201,10	-	14	201,10
20,01 - 30,00	5	133,02	-	5	133,02
30,01 - 50,00	1	35,00	-	1	35,00
50,01 - 100,00	-	-	-	-	-
OLTRE 100,00	-	-	-	-	-
ALTRA FORMA DI CONDUZIONE	259	1.907,20	28,05	247	1.809,45
SENZA TERRENO AGRARIO	60	34,39	0,21	59	34,39
FINO A 1,00	48	75,01	0,50	47	73,61
1,01 - 2,00	38	91,35	1,54	35	84,70
2,01 - 3,00	32	122,71	2,28	31	120,71
3,01 - 5,00	32	219,96	0,41	30	206,91
5,01 - 10,00	23	331,79	2,21	21	298,64
10,01 - 20,00	9	178,00	20,50	8	178,00
20,01 - 30,00	11	389,99	-	11	389,99
30,01 - 50,00	5	322,50	0,40	4	281,00
50,01 - 100,00	1	141,50	-	1	141,50
OLTRE 100,00					
T O T A L E	4.465	32.213,11	11.198,84	3.101	27.551,90
SENZA TERRENO AGRARIO	5	-	-	422	245,86
FINO A 1,00	593	252,87	52,34	440	686,85
1,01 - 2,00	510	719,43	71,05	334	854,12
2,01 - 3,00	404	928,11	104,99	619	2.420,90
3,01 - 5,00	789	2.677,72	408,98	697	4.829,43
5,01 - 10,00	1.083	6.012,79	1.637,28	338	4.592,71
10,01 - 20,00	618	5.900,07	2.378,51	96	2.236,26
20,01 - 30,00	193	2.709,60	1.783,51	90	3.255,77
30,01 - 50,00	159	3.827,11	1.979,12	42	2.852,86
50,01 - 100,00	76	3.454,27	1.604,07	23	5.577,14
OLTRE 100,00	35	5.731,14	1.178,99		

totale e titolo di possesso della superficie agricola utilizzata (SAU)
in ettari
MONTAGNA

FORME DI CONDUZIONE CLASSI DI SUPERFICIE TOTALE Ettari	SOLO AFFITTO		PARTE IN PROPRIETÀ E PARTE IN AFFITTO			FORME DI CONDUZIONE CLASSI DI SUPERFICIE TOTALE Ettari	
	Aziende	Superficie agricola utilizzata (SAU)	Aziende	Superficie agricola utilizzata (SAU)			
				proprietà	affitto		Totale
CONDUZIONE DIRETTA DEL COLTIVATORE	881	4.286,62	806	4.140,02	5.061,77	9.201,79	CONDUZIONE DIRETTA DEL COLTIVATORE
SENZA TERRENO AGRARIO	145	46,88	16	7,01	3,78	10,79	SENZA TERRENO AGRARIO
FINO A 1,00	33	53,06	34	30,23	17,39	47,62	FINO A 1,00
1,01 - 2,00	26	66,76	40	65,14	36,59	101,73	1,01 - 2,00
2,01 - 3,00	50	190,96	115	252,09	204,51	456,60	2,01 - 3,00
3,01 - 5,00	75	539,93	306	1.159,57	1.090,42	2.249,99	3,01 - 5,00
5,01 - 10,00	85	1.140,56	188	1.228,42	1.200,88	2.429,30	5,01 - 10,00
10,01 - 20,00	38	883,24	51	402,00	777,50	1.179,50	10,01 - 20,00
20,01 - 30,00	20	725,33	34	441,60	784,85	1.226,45	20,01 - 30,00
30,01 - 50,00	7	421,90	21	494,46	900,82	1.395,28	30,01 - 50,00
50,01 - 100,00	2	218,00	1	59,50	45,03	104,53	50,01 - 100,00
OLTRE 100,00							OLTRE 100,00
CONDUZIONE CON SALARIATI E/O COM- PARTECIPANTI	24	1.358,70	28	423,44	463,70	887,14	CONDUZIONE CON SALARIATI E/O COM- PARTECIPANTI
SENZA TERRENO AGRARIO	5	1,47	-	-	-	-	SENZA TERRENO AGRARIO
FINO A 1,00	1	-	1	0,95	0,10	1,05	FINO A 1,00
1,01 - 2,00	3	10,59	1	2,20	0,10	2,30	1,01 - 2,00
2,01 - 3,00	1	-	3	2,73	0,64	3,37	2,01 - 3,00
3,01 - 5,00	1	-	3	10,74	6,52	17,26	3,01 - 5,00
5,01 - 10,00	1	13,08	4	45,79	21,78	67,57	5,01 - 10,00
10,01 - 20,00	6	23,50	6	71,34	78,77	150,11	10,01 - 20,00
20,01 - 30,00	1	249,10	9	129,74	219,84	349,58	20,01 - 30,00
30,01 - 50,00	3	189,00	2	65,45	91,95	157,40	30,01 - 50,00
50,01 - 100,00	5	871,96	1	94,50	44,00	138,50	50,01 - 100,00
OLTRE 100,00							OLTRE 100,00
TOTALE CONDUZIONE DIRETTA E CON- DUZIONE CON SALARIATI	505	5.645,32	834	4.563,46	5.525,47	10.088,93	TOTALE CONDUZIONE DIRETTA E CON- DUZIONE CON SALARIATI
SENZA TERRENO AGRARIO	150	48,35	16	7,01	3,78	10,79	SENZA TERRENO AGRARIO
FINO A 1,00	33	53,06	35	31,18	17,49	48,67	FINO A 1,00
1,01 - 2,00	26	66,76	41	67,34	36,69	104,03	1,01 - 2,00
2,01 - 3,00	53	201,55	116	254,82	205,15	459,97	2,01 - 3,00
3,01 - 5,00	75	539,93	309	1.170,31	1.096,94	2.267,25	3,01 - 5,00
5,01 - 10,00	86	1.153,64	192	1.274,21	1.222,66	2.496,87	5,01 - 10,00
10,01 - 20,00	39	806,74	57	473,34	856,27	1.329,61	10,01 - 20,00
20,01 - 30,00	26	974,43	43	571,34	1.004,69	1.576,03	20,01 - 30,00
30,01 - 50,00	10	610,90	23	559,91	992,77	1.552,68	30,01 - 50,00
50,01 - 100,00	7	1.089,96	2	154,00	89,03	243,03	50,01 - 100,00
OLTRE 100,00							OLTRE 100,00
CONDUZIONE A COLONIA PARZIARIA APPODERATA	-	-	-	-	-	-	CONDUZIONE A COLONIA PARZIARIA APPODERATA
SENZA TERRENO AGRARIO	-	-	-	-	-	-	SENZA TERRENO AGRARIO
FINO A 1,00	-	-	-	-	-	-	FINO A 1,00
1,01 - 2,00	-	-	-	-	-	-	1,01 - 2,00
2,01 - 3,00	-	-	-	-	-	-	2,01 - 3,00
3,01 - 5,00	-	-	-	-	-	-	3,01 - 5,00
5,01 - 10,00	-	-	-	-	-	-	5,01 - 10,00
10,01 - 20,00	-	-	-	-	-	-	10,01 - 20,00
20,01 - 30,00	-	-	-	-	-	-	20,01 - 30,00
30,01 - 50,00	-	-	-	-	-	-	30,01 - 50,00
50,01 - 100,00	-	-	-	-	-	-	50,01 - 100,00
OLTRE 100,00	-	-	-	-	-	-	OLTRE 100,00
ALTRA FORMA DI CONDUZIONE	2	20,71	10	97,75	7,34	105,09	ALTRA FORMA DI CONDUZIONE
SENZA TERRENO AGRARIO	-	-	-	-	-	-	SENZA TERRENO AGRARIO
FINO A 1,00	1	0,21	-	-	-	-	FINO A 1,00
1,01 - 2,00	-	-	1	1,40	0,50	1,90	1,01 - 2,00
2,01 - 3,00	-	-	3	6,65	1,54	8,19	2,01 - 3,00
3,01 - 5,00	-	-	1	2,00	2,28	4,28	3,01 - 5,00
5,01 - 10,00	-	-	2	13,05	0,41	13,46	5,01 - 10,00
10,01 - 20,00	-	-	2	33,15	2,21	35,36	10,01 - 20,00
20,01 - 30,00	1	20,50	-	-	-	-	20,01 - 30,00
30,01 - 50,00	-	-	-	-	-	-	30,01 - 50,00
50,01 - 100,00	-	-	1	41,50	0,40	41,90	50,01 - 100,00
OLTRE 100,00							OLTRE 100,00
T O T A L E	507	5.666,03	844	4.661,21	5.532,81	10.194,02	T O T A L E
SENZA TERRENO AGRARIO	151	48,56	16	7,01	3,78	10,79	SENZA TERRENO AGRARIO
FINO A 1,00	33	53,06	36	32,58	17,99	50,57	FINO A 1,00
1,01 - 2,00	26	66,76	44	73,99	38,23	112,22	1,01 - 2,00
2,01 - 3,00	53	201,55	117	256,82	207,43	464,25	2,01 - 3,00
3,01 - 5,00	75	539,93	311	1.183,36	1.097,35	2.280,71	3,01 - 5,00
5,01 - 10,00	86	1.153,64	194	1.307,36	1.224,87	2.532,23	5,01 - 10,00
10,01 - 20,00	40	927,24	57	473,34	856,27	1.	

Seque Tav. 7 — Aziende per forma di conduzione, classe di superficie

Superficie
C -

FORME DI CONDUZIONE CLASSI DI SUPERFICIE TOTALE <i>Etari</i>	T O T A L E			SOLO PROPRIETÀ		
	Aziende	Superficie agricola utilizzata (SAU)			Aziende	Superficie agricola utilizzata (SAU)
		proprietà	affitto	Totale		
CONDUZIONE DIRETTA DEL COLTIVATORE	21.549	89.013,60	17.135,87	106.149,47	19.152	78.283,92
SENZA TERRENO AGRARIO	36	-	-	-	-	-
FINO A 1,00	6.349	3.103,77	94,77	3.198,54	6.130	3.084,42
1,01 - 2,00	3.808	5.377,80	264,81	5.642,61	3.564	5.278,39
2,01 - 3,00	2.274	5.257,29	361,43	5.618,72	2.049	5.062,54
3,01 - 5,00	3.858	13.972,24	1.065,91	15.038,15	3.423	13.342,72
5,01 - 10,00	3.198	19.378,26	2.205,65	21.583,91	2.591	17.319,83
10,01 - 20,00	1.234	13.947,42	2.559,84	16.507,26	908	12.086,47
20,01 - 30,00	336	6.378,80	1.613,05	7.991,85	222	5.293,41
30,01 - 50,00	230	6.379,04	2.243,66	8.622,70	141	5.190,37
50,01 - 100,00	157	7.621,33	2.984,11	10.605,44	92	5.986,98
OLTRE 100,00	69	7.597,65	3.742,64	11.340,29	32	5.638,79
CONDUZIONE CON SALARIATI E/O COM- PARTICIPANTI	5.824	41.992,02	1.737,67	43.729,69	5.628	40.514,01
SENZA TERRENO AGRARIO	2	-	-	-	-	-
FINO A 1,00	1.822	928,55	9,12	937,67	1.794	927,10
1,01 - 2,00	1.129	1.627,13	20,35	1.647,48	1.106	1.617,05
2,01 - 3,00	612	1.455,81	48,63	1.504,44	588	1.443,77
3,01 - 5,00	787	2.946,32	46,67	2.992,99	763	2.897,45
5,01 - 10,00	679	4.433,09	114,18	4.547,27	652	4.362,59
10,01 - 20,00	329	4.210,57	88,58	4.299,15	314	4.119,77
20,01 - 30,00	147	3.211,13	148,05	3.359,18	135	3.125,35
30,01 - 50,00	124	4.311,00	140,21	4.451,21	114	4.128,61
50,01 - 100,00	97	6.026,34	372,78	6.399,12	86	5.847,34
OLTRE 100,00	96	12.842,08	749,10	13.591,18	76	12.044,98
TOTALE CONDUZIONE DIRETTA E CON- DUZIONE CON SALARIATI	27.373	131.005,62	18.873,54	149.879,16	24.780	118.797,93
SENZA TERRENO AGRARIO	38	-	-	-	-	-
FINO A 1,00	8.171	4.032,32	103,89	4.136,21	7.924	4.011,52
1,01 - 2,00	4.937	7.004,93	285,16	7.290,09	4.670	6.895,44
2,01 - 3,00	2.886	6.713,10	410,06	7.123,16	2.637	6.506,31
3,01 - 5,00	4.645	16.918,56	1.112,58	18.031,14	4.186	16.240,17
5,01 - 10,00	3.877	23.811,35	2.319,83	26.131,18	3.243	21.682,42
10,01 - 20,00	1.563	18.157,99	2.648,42	20.806,41	1.222	16.206,24
20,01 - 30,00	483	9.589,93	1.761,10	11.351,03	357	8.418,76
30,01 - 50,00	354	10.690,04	2.383,87	13.073,91	255	9.318,98
50,01 - 100,00	254	13.647,67	3.356,89	17.004,56	178	11.834,32
OLTRE 100,00	165	20.439,73	4.491,74	24.931,47	108	17.683,77
CONDUZIONE A COLONIA PARZIARIA APPODERATA	9	135,62	-	135,62	9	135,62
SENZA TERRENO AGRARIO	-	-	-	-	-	-
FINO A 1,00	-	-	-	-	-	-
1,01 - 2,00	-	-	-	-	-	-
2,01 - 3,00	-	-	-	-	-	-
3,01 - 5,00	3	9,52	-	9,52	3	9,52
5,01 - 10,00	-	-	-	-	-	-
10,01 - 20,00	2	29,73	-	29,73	2	29,73
20,01 - 30,00	4	96,37	-	96,37	4	96,37
30,01 - 50,00	-	-	-	-	-	-
50,01 - 100,00	-	-	-	-	-	-
OLTRE 100,00	-	-	-	-	-	-
ALTRA FORMA DI CONDUZIONE	2.151	11.402,66	473,81	11.876,47	2.060	11.288,23
SENZA TERRENO AGRARIO	1	-	-	-	-	-
FINO A 1,00	479	270,85	12,83	283,68	455	269,68
1,01 - 2,00	448	648,84	12,69	661,53	437	645,84
2,01 - 3,00	275	660,18	19,05	679,23	267	658,68
3,01 - 5,00	367	1.340,25	44,82	1.385,07	353	1.332,07
5,01 - 10,00	322	2.091,22	108,56	2.199,78	305	2.080,86
10,01 - 20,00	150	1.889,72	121,11	2.010,83	140	1.872,32
20,01 - 30,00	48	1.108,90	18,75	1.127,65	44	1.036,08
30,01 - 50,00	35	1.255,58	46,00	1.301,58	34	1.255,58
50,01 - 100,00	19	1.056,41	90,00	1.146,41	18	1.056,41
OLTRE 100,00	7	1.080,71	-	1.080,71	7	1.080,71
T O T A L E	29.533	142.543,90	19.347,35	161.891,25	26.849	130.221,78
SENZA TERRENO AGRARIO	39	-	-	-	-	-
FINO A 1,00	8.650	4.303,17	116,72	4.419,89	8.379	4.281,20
1,01 - 2,00	5.385	7.653,77	297,85	7.951,62	5.107	7.541,28
2,01 - 3,00	3.161	7.373,28	429,11	7.802,39	2.904	7.164,99
3,01 - 5,00	5.015	18.268,33	1.157,40	19.425,73	4.542	17.581,76
5,01 - 10,00	4.199	25.902,57	2.428,39	28.330,96	3.548	23.763,28
10,01 - 20,00	1.715	20.077,44	2.769,53	22.846,97	1.364	18.108,29
20,01 - 30,00	535	10.795,20	1.779,85	12.575,05	405	9.551,21
30,01 - 50,00	389	11.945,62	2.429,87	14.375,49	289	10.574,56
50,01 - 100,00	273	14.704,08	3.446,89	18.150,97	196	12.890,73
OLTRE 100,00	172	21.520,44	4.491,74	26.012,18	115	18.764,48

totale e titolo di possesso della superficie agricola utilizzata (SAU)

in ettari
COLLINA

FORME DI CONDUZIONE CLASSI DI SUPERFICIE TOTALE <i>Etari</i>	SOLO AFFITTO		PARTE IN PROPRIETÀ E PARTE IN AFFITTO			FORME DI CONDUZIONE CLASSI DI SUPERFICIE TOTALE <i>Etari</i>
	Aziende	Superficie agricola utilizzata (SAU)	Aziende	Superficie agricola utilizzata (SAU)		
				proprietà	affitto	
CONDUZIONE DIRETTA DEL COLTIVATORE	683	5.713,11	1.660	10.729,68	11.422,76	22.152,44
SENZA TERRENO AGRARIO	-	-	-	-	-	-
FINO A 1,00	150	76,15	59	19,35	18,62	37,97
1,01 - 2,00	121	183,98	121	99,41	80,83	180,24
2,01 - 3,00	77	192,30	147	194,75	169,13	363,88
3,01 - 5,00	126	489,76	308	629,52	576,15	1.205,67
5,01 - 10,00	90	631,98	515	2.058,43	1.573,67	3.632,10
10,01 - 20,00	55	747,16	269	1.860,95	1.812,68	3.673,63
20,01 - 30,00	21	5.293,41	93	1.085,39	1.097,78	2.183,17
30,01 - 50,00	23	917,97	66	1.188,67	1.325,69	2.514,36
50,01 - 100,00	15	1.108,34	50	1.634,35	1.875,77	3.510,12
OLTRE 100,00	5	850,20	32	1.958,86	2.892,44	4.851,30
CONDUZIONE CON SALARIATI E/O COM- PARTICIPANTI	52	632,23	109	1.478,01	1.105,44	2.583,45
SENZA TERRENO AGRARIO	-	-	-	-	-	-
FINO A 1,00	14	8,26	4	1,45	0,86	2,31
1,01 - 2,00	7	10,88	13	10,08	9,47	19,55
2,01 - 3,00	12	30,52	12	12,04	18,11	30,15
3,01 - 5,00	3	12,48	20	48,87	34,19	83,06
5,01 - 10,00	9	62,76	17	70,50	51,42	121,92
10,01 - 20,00	-	-	13	90,80	88,58	179,38
20,01 - 30,00	2	47,45	8	85,78	100,60	186,38
30,01 - 50,00	1	33,90	8	182,39	106,31	288,70
50,01 - 100,00	2	138,98	7	179,00	233,80	412,80
OLTRE 100,00	2	287,00	7	797,10	462,10	1.259,20
TOTALE CONDUZIONE DIRETTA E CON- DUZIONE CON SALARIATI	735	6.345,34	1.769	12.207,69	12.528,20	24.735,89
SENZA TERRENO AGRARIO	-	-	-	-	-	-
FINO A 1,00	164	84,41	63	20,80	19,48	40,28
1,01 - 2,00	128	6.895,44	134	109,49	90,30	199,79
2,01 - 3,00	89	6.506,31	159	206,79	187,24	394,03
3,01 - 5,00	129	16.240,17	328	678,39	610,34	1.288,73
5,01 - 10,00	99	21.682,42	532	2.128,93	1.625,09	3.754,02
10,01 - 20,00	55	747,16	282	1.951,75	1.901,26	3.853,01
20,01 - 30,00	23	562,72	101	1.171,17	1.198,38	2.369,55
30,01 - 50,00	24	951,87	74	1.371,06	1.432,00	2.803,06
50,01 - 100,00	17	1.247,32	57	1.813,35	2.109,57	3.922,92
OLTRE 100,00	7	1.137,20	39	2.755,96	3.354,54	6.110,50
CONDUZIONE A COLONIA PARZIARIA APPODERATA	-	-	-	-	-	-
SENZA TERRENO AGRARIO	-	-	-	-	-	-
FINO A 1,00	-	-	-	-	-	-
1,01 - 2,00	-	-	-	-	-	-
2,01 - 3,00	-	-	-	-	-	-
3,01 - 5,00	-	-	-	-	-	-
5,01 - 10,00	-	-	-	-	-	-
10,01 - 20,00	-	-	-	-	-	-
20,01 - 30,00	-	-	-	-	-	-
30,01 - 50,00	-	-	-	-	-	-
50,01 - 100,00	-	-	-	-	-	-
OLTRE 100,00	-	-	-	-	-	-
ALTRA FORMA DI CONDUZIONE	63	389,30	27	114,43	84,51	198,94
SENZA TERRENO AGRARIO	-	-	-	-	-	-
FINO A 1,00	21	11,65	3	1,17	1,18	2,35
1,01 - 2,00	7	10,31	4	3,00	2,38	5,38
2,01 - 3,00	5	12,67	3	1,50	6,38	7,88
3,01 - 5,00	9	35,85	5	8,18	8,97	17,15
5,01 - 10,00	11	76,61	6	10,36	31,95	42,31
10,01 - 20,00	8	106,21	2	17,40	14,90	32,30
20,01 - 30,00	-	-	4	72,82	18,75	91,57
30,01 - 50,00	1	46,00	-	-	-	-
50,01 - 100,00	1	90,00	-	-	-	-
OLTRE 100,00	-	-	-	-	-	-
T O T A L E	798	6.734,64	1.796	12.322,12	12.612,71	24.934,83
SENZA TERRENO AGRARIO	-	-	-	-	-	-
FINO A 1,00	185	96,06	66	21,97	20,66	42,63
1,01 - 2,00	135	2				

Tav. 8 — Aziende per frammentazione in corpi di terreno

Superficie in ettari

CLASSI DI SUPERFICIE TOTALE Ettari CLASSI DI SUPERFICIE AGRICOLA UTILIZZATA Ettari FORME DI CONDUZIONE ZONE ALTIMETRICHE	AZIENDE COSTITUITE DA UN UNICO CORPO		AZIENDE I CUI TERRENI SONO FRAMMENTATI IN CORPI					
	Aziende	Superficie	2 — 3		4 — 5		oltre 5	
			Aziende	Superficie	Aziende	Superficie	Aziende	Superficie
PER CLASSE DI SUPERFICIE TOTALE								
FINO A 1,00	7.597	3.778,05	1.575	1.017,55	66	48,09	5	4,02
1,01 - 2,00	3.377	5.059,23	2.182	3.359,99	298	480,04	38	64,33
2,01 - 3,00	1.499	3.807,67	1.581	4.005,65	390	1.007,90	95	247,35
3,01 - 5,00	2.553	10.141,46	2.159	8.551,56	823	3.300,26	269	1.118,68
5,01 - 10,00	1.754	12.274,46	1.927	13.328,96	937	6.624,59	664	4.907,30
10,01 - 20,00	824	11.677,67	827	11.361,39	363	4.894,77	319	4.408,06
20,01 - 30,00	332	8.228,96	226	5.539,33	104	2.563,09	66	1.574,69
30,01 - 50,00	251	9.698,09	204	7.887,85	52	2.005,92	41	1.567,76
50,01 - 100,00	161	11.318,91	119	8.379,66	43	2.971,83	26	1.869,80
OLTRE 100,00	77	18.216,16	62	10.576,03	25	6.824,99	43	20.486,83
T O T A L E	18.425	94.200,66	10.862	74.007,97	3.101	30.721,48	1.566	36.248,82
PER CLASSE DI SUPERFICIE AGRICOLA UTILIZZATA								
FINO A 1,00	7.775	7.502,99	1.671	2.214,46	88	2.136,02	11	12.508,12
1,01 - 2,00	3.328	5.132,60	2.219	3.574,05	304	521,23	42	75,52
2,01 - 3,00	1.514	3.968,16	1.588	4.187,13	408	1.093,33	103	288,64
3,01 - 5,00	2.575	10.582,42	2.157	8.875,95	838	3.544,03	282	1.215,45
5,01 - 10,00	1.686	12.392,29	1.867	13.362,98	910	6.713,81	663	5.050,82
10,01 - 20,00	795	12.054,63	789	11.384,54	348	4.875,77	301	4.292,18
20,01 - 30,00	302	7.838,35	206	5.240,29	94	2.382,12	62	1.565,30
30,01 - 50,00	240	9.892,54	194	7.695,08	50	1.964,62	38	1.491,44
50,01 - 100,00	150	11.298,00	115	8.376,51	40	2.826,34	32	2.772,10
OLTRE 100,00	60	13.538,68	56	9.096,98	21	4.664,21	32	6.989,25
T O T A L E	18.425	94.200,66	10.862	74.007,97	3.101	30.721,48	1.566	36.248,82
PER FORMA DI CONDUZIONE								
CONDUZIONE DIRETTA DEL COLTIVATORE	13.447	54.871,64	8.141	48.252,92	2.416	21.188,14	1.331	16.222,17
-SU TERRENI IN PROPRIETA'	12.373	43.663,02	6.690	32.479,45	1.775	13.057,08	861	8.773,19
-SU TERRENI IN AFFITTO	798	6.911,17	286	2.497,06	47	296,95	24	581,90
-SU TERRENI PARTE IN PROPRIETA' E PARTE IN AFFITTO	276	4.297,45	1.165	13.276,41	594	7.834,11	446	6.867,08
CONDUZIONE CON SALARIATI E/O CONPARTECIPANTI	3.669	32.076,54	1.870	20.793,91	467	7.769,29	173	19.032,10
-SU TERRENI IN PROPRIETA'	3.599	30.211,70	1.776	18.623,49	435	6.631,15	151	9.637,14
-SU TERRENI IN AFFITTO	51	1.175,24	25	888,69	-	-	1	8.843,00
-SU TERRENI PARTE IN PROPRIETA' E PARTE IN AFFITTO	19	689,60	69	1.281,73	32	1.138,14	21	551,96
TOTALE COND. DIRETTA E COND. CON SALARIATI E/O CONPARTECIPANTI	17.116	86.948,18	10.011	69.046,83	2.883	28.957,43	1.504	35.254,27
-SU TERRENI IN PROPRIETA'	15.972	73.874,72	8.466	51.102,94	2.210	19.688,23	1.012	18.410,33
-SU TERRENI IN AFFITTO	849	8.086,41	311	3.385,75	47	296,95	25	9.424,90
-SU TERRENI PARTE IN PROPRIETA' E PARTE IN AFFITTO	295	4.987,05	1.234	14.558,14	626	8.972,25	467	7.419,04
CONDUZIONE A COLONIA PARZIARIA APPODERATA	27	485,56	3	37,38	1	29,40	-	-
ALTRA FORMA DI CONDUZIONE	1.282	6.766,92	848	4.923,76	217	1.734,65	62	994,55
T O T A L E	18.425	94.200,66	10.862	74.007,97	3.101	30.721,48	1.566	36.248,82
PER ZONA ALTIMETRICA								
MONTAGNA	2.088	22.570,53	1.451	16.170,40	524	5.059,88	397	5.448,39
COLLINA	16.337	71.630,13	9.411	57.837,57	2.577	25.661,60	1.169	30.800,43
PIANURA	-	-	-	-	-	-	-	-
T O T A L E	18.425	94.200,66	10.862	74.007,97	3.101	30.721,48	1.566	36.248,82

Tav. 9 — Ripartizione della superficie aziendale secondo l'utilizzazione dei terreni

Superficie in ettari

CLASSI DI SUPERFICIE TOTALE Ettari CLASSI DI SUPERFICIE AGRICOLA UTILIZZATA Ettari FORME DI CONDUZIONE ZONE ALTIMETRICHE	SUPERFICIE AGRICOLA UTILIZZATA (SAU)					SUPERFICIE A BOSCHI	ALTRA SUPERFICIE
	Seminativi	Coltivazioni permanenti		Prati permanenti e pascoli	Totale		
		legnose agrarie	altre				
PER CLASSE DI SUPERFICIE TOTALE							
FINO A 1,00	2.861,72	1.543,74	1,49	318,15	4.725,10	28,97	93,64
1,01 - 2,00	6.613,36	1.573,60	2,51	552,63	8.742,10	44,13	177,36
2,01 - 3,00	7.071,27	1.273,91	4,51	485,80	8.835,49	50,95	182,13
3,01 - 5,00	19.035,92	2.333,01	10,27	1.133,23	22.512,43	113,84	485,69
5,01 - 10,00	30.512,32	3.294,22	18,09	2.156,40	35.981,03	258,26	896,02
10,01 - 20,00	25.856,42	2.195,31	12,39	3.061,43	31.125,55	378,90	837,44
20,01 - 30,00	13.761,73	966,99	74,66	2.264,78	17.068,16	299,39	538,52
30,01 - 50,00	15.381,23	1.182,49	0,51	3.617,49	20.181,72	437,02	540,88
50,01 - 100,00	17.435,72	1.158,11	15,62	4.599,86	23.209,31	696,53	634,36
OLTRE 100,00	23.330,78	1.361,68	39,40	8.190,45	32.922,31	21.680,80	1.500,90
T O T A L E	161.860,47	16.883,06	179,45	26.380,22	205.303,20	23.988,79	5.886,94
PER CLASSE DI SUPERFICIE AGRICOLA UTILIZZATA							
FINO A 1,00	3.014,91	1.609,60	2,49	326,51	4.953,51	18.621,66	786,42
1,01 - 2,00	6.778,37	1.614,49	2,51	576,04	8.971,41	104,72	227,27
2,01 - 3,00	7.389,91	1.309,14	4,72	503,21	9.206,98	57,87	272,41
3,01 - 5,00	19.738,77	2.385,61	15,09	1.181,21	23.320,68	341,09	556,08
5,01 - 10,00	30.667,01	3.273,48	17,27	2.251,38	36.209,14	395,92	914,84
10,01 - 20,00	25.894,12	2.179,73	8,88	3.231,45	31.314,18	447,73	845,21
20,01 - 30,00	13.212,42	896,20	72,96	2.239,18	16.420,76	180,82	424,48
30,01 - 50,00	15.306,85	1.225,55	0,51	3.575,07	20.107,98	482,30	453,40
50,01 - 100,00	17.613,56	1.278,54	15,62	4.834,85	23.742,57	745,21	785,17
OLTRE 100,00	22.244,55	1.110,72	39,40	7.661,32	31.055,99	2.611,47	621,66
T O T A L E	161.860,47	16.883,06	179,45	26.380,22	205.303,20	23.988,79	5.886,94
PER FORMA DI CONDUZIONE							
CONDUZIONE DIRETTA DEL COLTIVATORE	110.808,36	9.259,51	80,69	15.657,52	135.806,08	1.462,70	3.266,09
-SU TERRENI IN PROPRIETA'	77.367,53	7.910,60	79,76	9.080,15	94.438,04	1.203,22	2.331,48
-SU TERRENI IN AFFITTO	8.253,26	236,48	0,41	1.442,83	9.932,98	48,53	305,57
-SU TERRENI PARTE IN PROPRIETA' E PARTE IN AFFITTO	25.187,57	1.112,43	0,52	5.134,54	31.435,06	210,95	629,04
CONDUZIONE CON SALARIATI E/O CONPARTECIPANTI	39.480,68	6.334,52	80,96	9.266,10	55.162,26	22.431,79	2.077,79
-SU TERRENI IN PROPRIETA'	35.278,27	6.096,20	80,53	8.239,62	49.694,62	13.418,45	1.990,41
-SU TERRENI IN AFFITTO	1.541,10	50,89	-	398,94	1.990,93	8.893,00	23,00
-SU TERRENI PARTE IN PROPRIETA' E PARTE IN AFFITTO	2.661,31	187,43	0,43	627,54	3.476,71	120,34	64,38
TOTALE COND. DIRETTA E COND. CON SALARIATI E/O CONPARTECIPANTI	150.289,04	15.594,03	161,65	24.923,62	190.968,34	23.894,49	5.343,88
-SU TERRENI IN PROPRIETA'	112.645,80	14.006,80	160,29	17.319,77	144.132,66	14.621,67	4.321,89
-SU TERRENI IN AFFITTO	9.794,36	287,37	0,41	1.841,77	11.923,91	8.941,53	328,57
-SU TERRENI PARTE IN PROPRIETA' E PARTE IN AFFITTO	27.848,88	1.299,86	0,95	5.762,08	34.911,77	331,29	693,42
CONDUZIONE A COLONIA PARZIARIA APPODERATA	425,73	52,92	-	44,49	523,14	3,93	25,27
ALTRA FORMA DI CONDUZIONE	11.145,70	1.236,11	17,80	1.412,11	13.811,72	90,37	517,79
T O T A L E	161.860,47	16.883,06	179,45	26.380,22	205.303,20	23.988,79	5.886,94
PER ZONA ALTIMETRICA							
MONTAGNA	30.396,11	1.188,38	39,30	11.788,16	43.411,95	4.377,74	1.459,51
COLLINA	131.464,36	15.694,68	140,15	14.592,06	161.891,25	19.611,05	4.427,43
PIANURA	-	-	-	-	-	-	-
T O T A L E	161.860,47	16.883,06	179,45	26.380,22	205.303,20	23.988,79	5.886,94

Tav. 10 — Aziende con seminativi, per principali coltivazioni

Superficie in ettari

CLASSI DI SUPERFICIE TOTALE Ettari	CEREALI				COLTIVAZIONI ORTIVE		COLTIVAZIONI FORAGGERE AVVICENDATE	
	Totale		di cui frumento		Aziende	Superficie a coltivazioni ortive	Aziende	Superficie a coltivazioni foraggere avvicendate
	Aziende	Superficie a cereali	Aziende	Superficie a frumento				
PER CLASSE DI SUPERFICIE TOTALE								
FINO A 1,00	2.670	1.456,59	2.583	1.417,76	149	28,72	235	75,21
1,01 - 2,00	3.710	4.180,44	3.645	4.094,06	73	24,14	415	265,01
2,01 - 3,00	2.726	4.541,96	2.684	4.423,92	63	26,29	422	328,10
3,01 - 5,00	4.927	12.490,65	4.879	12.165,07	119	39,97	977	1.074,72
5,01 - 10,00	4.783	19.606,92	4.743	19.084,04	178	92,42	1.508	2.481,60
10,01 - 20,00	2.165	16.553,58	2.148	16.212,93	95	48,61	946	3.251,35
20,01 - 30,00	686	8.329,51	680	8.201,34	25	11,71	343	2.052,23
30,01 - 50,00	513	9.620,09	510	9.442,10	25	26,93	297	2.668,90
50,01 - 100,00	327	10.307,25	327	10.290,25	20	42,14	199	3.054,09
OLTRE 100,00	182	13.793,86	182	13.695,86	14	32,77	139	4.796,20
T O T A L E	22.689	100.880,85	22.381	99.027,33	761	373,70	5.481	20.047,41
PER CLASSE DI SUPERFICIE AGRICOLA UTILIZZATA								
FINO A 1,00	2.797	1.549,40	2.707	1.507,68	155	31,59	248	82,53
1,01 - 2,00	3.736	4.271,40	3.672	4.183,32	74	23,62	431	277,98
2,01 - 3,00	2.793	4.756,41	2.750	4.632,03	70	31,69	444	350,91
3,01 - 5,00	5.007	12.940,11	4.956	12.597,12	118	35,68	1.028	1.153,36
5,01 - 10,00	4.664	19.725,46	4.629	19.215,89	169	89,26	1.473	2.500,85
10,01 - 20,00	2.086	16.465,62	2.070	16.122,17	95	49,01	922	3.308,84
20,01 - 30,00	626	7.995,26	619	7.854,02	23	11,31	324	2.032,75
30,01 - 50,00	499	9.562,46	497	9.415,37	25	31,77	293	2.702,81
50,01 - 100,00	319	10.348,55	319	10.331,55	18	37,00	192	3.039,16
OLTRE 100,00	162	13.266,18	162	13.168,18	14	32,77	126	4.598,22
T O T A L E	22.689	100.880,85	22.381	99.027,33	761	373,70	5.481	20.047,41
PER FORMA DI CONDUZIONE								
CONDUZIONE DIRETTA DEL COLTIVATORE	17.241	70.379,01	17.034	68.983,35	610	253,86	4.438	12.688,68
-SU TERRENI IN PROPRIETA'	14.045	49.063,93	13.854	47.967,76	477	209,05	3.046	7.332,38
-SU TERRENI IN AFFITTO	845	5.227,67	842	5.200,52	22	9,59	334	1.370,93
-SU TERRENI PARTE IN PROPRIETA' E PARTE IN AFFITTO	2.351	16.087,41	2.338	15.815,07	111	35,22	1.058	3.985,37
CONDUZIONE CON SALARIATI E/O COMPARTICIPANTI	3.503	23.670,77	3.427	23.335,71	101	89,25	687	6.035,96
-SU TERRENI IN PROPRIETA'	3.331	21.041,63	3.257	20.732,13	98	88,53	608	4.942,34
-SU TERRENI IN AFFITTO	53	934,08	53	918,08	-	-	20	468,15
-SU TERRENI PARTE IN PROPRIETA' E PARTE IN AFFITTO	119	1.695,06	117	1.685,50	3	0,72	59	625,47
TOTALE COND. DIRETTA E COND. CON SALARIATI E/O COMPARTICIPANTI	20.744	94.049,78	20.461	92.319,06	711	343,11	5.125	18.724,64
-SU TERRENI IN PROPRIETA'	17.376	70.105,56	17.111	68.699,89	575	297,58	3.654	12.274,72
-SU TERRENI IN AFFITTO	898	6.161,75	895	6.118,60	22	9,59	354	1.839,08
-SU TERRENI PARTE IN PROPRIETA' E PARTE IN AFFITTO	2.470	17.782,47	2.455	17.500,57	114	35,94	1.117	4.610,84
CONDUZIONE A COLONIA PARZIARIA APPODERATA	28	218,20	27	216,70	1	0,02	23	121,66
ALTRA FORMA DI CONDUZIONE	1.917	6.612,87	1.893	6.491,57	49	30,57	333	1.201,11
T O T A L E	22.689	100.880,85	22.381	99.027,33	761	373,70	5.481	20.047,41
PER ZONA ALTIMETRICA								
MONTAGNA	3.886	16.862,79	3.875	16.701,41	136	20,67	2.626	7.538,82
COLLINA	18.803	84.018,06	18.506	82.325,92	625	353,03	2.855	12.508,59
PIANURA	-	-	-	-	-	-	-	-
T O T A L E	22.689	100.880,85	22.381	99.027,33	761	373,70	5.481	20.047,41

Tav. II — Aziende con coltivazioni legnose agrarie, per principali coltivazioni

Superficie in ettari

CLASSI DI SUPERFICIE TOTALE Ettari	VITE		OLIVO		AGRUMI		FRUTTIFERI	
	Aziende	Superficie a vite	Aziende	Superficie a olivo	Aziende	Superficie ad agrumi	Aziende	Superficie a fruttiferi
PER CLASSE DI SUPERFICIE TOTALE								
FINO A 1,00	1.535	325,73	1.441	377,51	987	478,33	1.369	361,27
1,01 - 2,00	1.049	248,08	977	397,71	413	483,14	878	442,40
2,01 - 3,00	876	229,72	696	340,08	164	257,81	655	445,25
3,01 - 5,00	1.669	447,60	1.093	629,73	231	450,73	963	799,60
5,01 - 10,00	1.917	564,06	1.178	936,74	232	588,21	1.006	1.195,13
10,01 - 20,00	817	302,96	475	607,71	132	513,92	417	769,02
20,01 - 30,00	207	103,79	145	264,86	42	234,34	126	363,08
30,01 - 50,00	171	104,22	119	344,15	42	408,68	84	318,41
50,01 - 100,00	91	77,10	81	463,55	24	370,91	53	245,02
OLTRE 100,00	50	157,48	69	475,07	16	266,90	58	450,23
T O T A L E	8.382	2.560,74	6.274	4.837,11	2.283	4.052,97	5.609	5.389,41
PER CLASSE DI SUPERFICIE AGRICOLA UTILIZZATA								
FINO A 1,00	1.575	334,07	1.499	399,03	1.007	493,52	1.418	382,08
1,01 - 2,00	1.079	259,52	975	406,79	400	474,18	896	471,73
2,01 - 3,00	895	232,19	693	343,85	173	279,35	654	451,51
3,01 - 5,00	1.684	452,82	1.109	649,29	232	457,34	964	821,90
5,01 - 10,00	1.886	560,03	1.152	940,56	222	582,58	981	1.180,23
10,01 - 20,00	769	289,64	454	595,32	134	532,59	399	760,64
20,01 - 30,00	196	99,97	133	242,36	41	236,58	106	316,37
30,01 - 50,00	162	99,49	119	388,94	37	403,18	85	326,91
50,01 - 100,00	91	107,22	80	493,62	22	416,81	55	259,36
OLTRE 100,00	45	125,79	60	377,35	15	176,90	51	418,68
T O T A L E	8.382	2.560,74	6.274	4.837,11	2.283	4.052,97	5.609	5.389,41
PER FORMA DI CONDUZIONE								
CONDUZIONE DIRETTA DEL COLTIVATORE	6.811	1.852,11	4.319	2.565,08	1.560	1.755,04	3.653	3.066,13
-SU TERRENI IN PROPRIETA'	5.294	1.459,57	3.775	2.095,04	1.516	1.722,40	3.238	2.617,72
-SU TERRENI IN AFFITTO	279	76,78	91	77,98	16	8,70	84	72,30
-SU TERRENI PARTE IN PROPRIETA' E PARTE IN AFFITTO	1.238	315,76	453	392,06	28	23,94	331	376,11
CONDUZIONE CON SALARIATI E/O COMPARTICIPANTI	1.245	589,59	1.516	1.837,20	657	2.034,86	1.524	1.851,19
-SU TERRENI IN PROPRIETA'	1.174	564,59	1.455	1.760,09	646	1.970,70	1.471	1.779,67
-SU TERRENI IN AFFITTO	17	6,34	16	14,50	4	22,26	14	7,79
-SU TERRENI PARTE IN PROPRIETA' E PARTE IN AFFITTO	54	18,66	45	62,61	7	41,90	39	63,73
TOTALE COND. DIRETTA E COND. CON SALARIATI E/O COMPARTICIPANTI	8.056	2.441,70	5.835	4.402,28	2.217	3.789,90	5.177	4.917,32
-SU TERRENI IN PROPRIETA'	6.468	2.024,16	5.230	3.855,13	2.162	3.693,10	4.709	4.397,39
-SU TERRENI IN AFFITTO	296	83,12	107	92,48	20	30,96	98	80,09
-SU TERRENI PARTE IN PROPRIETA' E PARTE IN AFFITTO	1.292	334,42	498	454,67	35	65,84	370	439,84
CONDUZIONE A COLONIA PARZIARIA APPODERATA	2	1,73	5	13,80	-	-	7	37,39
ALTRA FORMA DI CONDUZIONE	324	117,31	434	421,03	66	263,07	425	434,70
T O T A L E	8.382	2.560,74	6.274	4.837,11	2.283	4.052,97	5.609	5.389,41
PER ZONA ALTITETICA								
MONTAGNA	2.236	525,72	300	409,73	5	25,16	148	224,98
COLLINA	6.146	2.035,02	5.974	4.427,38	2.278	4.027,81	5.461	5.164,43
PIANURA	-	-	-	-	-	-	-	-
T O T A L E	8.382	2.560,74	6.274	4.837,11	2.283	4.052,97	5.609	5.389,41

Tav. 12 — Aziende con bovini,

CLASSI DI SUPERFICIE TOTALE Ettari CLASSI DI SUPERFICIE AGRICOLA UTILIZZATA Ettari FORME DI CONDUZIONE ZONE ALTIMETRICHE	N U M E R O									
	1 — 2		3 — 5		6 — 10		11 — 20		21 — 50	
	Aziende	Capi	Aziende	Capi	Aziende	Capi	Aziende	Capi	Aziende	Capi
PER CLASSE DI SUPERFICIE TOTALE										
SENZA TERRENO AGRARIO	-	-	-	-	1	6	1	18	-	-
FINO A 1,00	17	29	13	44	3	22	2	24	-	-
1,01 - 2,00	33	57	35	132	12	97	5	69	1	30
2,01 - 3,00	48	86	37	146	27	190	6	90	-	-
3,01 - 5,00	112	192	190	740	76	579	16	219	-	-
5,01 - 10,00	148	269	366	1.469	289	2.115	82	1.182	16	454
10,01 - 20,00	49	93	156	635	328	2.567	165	2.407	50	1.409
20,01 - 30,00	4	7	21	84	100	834	129	1.887	50	1.412
30,01 - 50,00	3	5	14	61	48	421	99	1.553	106	3.274
50,01 - 100,00	-	-	7	29	18	148	49	784	103	3.288
OLTRE 100,00	1	2	1	3	4	36	15	252	54	1.779
T O T A L E	415	740	840	3.343	906	7.015	569	8.485	380	11.646
PER CLASSE DI SUPERF. AGRIC. UTILIZ.										
SENZA SUP. AGRIC. UTILIZZATA	-	-	-	-	1	6	1	18	-	-
FINO A 1,00	21	37	13	44	4	31	2	24	-	-
1,01 - 2,00	30	51	36	135	13	101	6	83	1	30
2,01 - 3,00	53	93	40	158	29	206	6	90	-	-
3,01 - 5,00	115	201	199	774	81	620	20	270	-	-
5,01 - 10,00	145	262	366	1.470	305	2.240	83	1.200	18	516
10,01 - 20,00	44	84	146	597	320	2.508	176	2.562	49	1.370
20,01 - 30,00	3	5	18	72	86	728	126	1.869	54	1.562
30,01 - 50,00	3	5	14	61	46	398	92	1.459	107	3.279
50,01 - 100,00	-	-	7	29	17	141	45	696	100	3.188
OLTRE 100,00	1	2	1	3	4	36	12	214	51	1.701
T O T A L E	415	740	840	3.343	906	7.015	569	8.485	380	11.646
PER FORMA DI CONDUZIONE										
CONDUZIONE DIRETTA DEL COLTIVATORE	393	701	786	3.135	775	5.937	436	6.391	266	8.173
-SU TERRENI IN PROPRIETA'	286	514	468	1.851	445	3.392	239	3.561	140	4.333
-SU TERRENI IN AFFITTO	20	33	52	212	69	532	48	676	30	929
-SU TERRENI PARTE IN PROPRIETA' E PARTE IN AFFITTO	87	154	266	1.072	260	2.007	148	2.136	96	2.911
COND. CON SALARIATI E/O COMPART.	16	27	28	103	72	591	81	1.284	91	2.827
-SU TERRENI IN PROPRIETA'	13	23	26	96	58	472	67	1.068	74	2.294
-SU TERRENI IN AFFITTO	2	3	1	3	5	44	4	50	4	134
-SU TERRENI PARTE IN PROPRIETA' E PARTE IN AFFITTO	1	1	1	4	9	75	10	166	13	399
TOTALE COND. DIRETTA E COND. CON SALARIATI E/O COMPARTICIPANTI	409	728	814	3.238	847	6.528	517	7.675	357	11.000
-SU TERRENI IN PROPRIETA'	299	537	494	1.947	503	3.864	306	4.629	214	6.627
-SU TERRENI IN AFFITTO	22	36	53	215	74	576	52	726	34	1.063
-SU TERRENI PARTE IN PROPRIETA' E PARTE IN AFFITTO	88	155	267	1.076	269	2.082	158	2.302	109	3.310
COND. A COLONIA PARZIARIA APPODERATA	1	2	3	12	15	121	8	127	1	22
ALTRA FORMA DI CONDUZIONE	5	10	23	93	44	366	44	683	22	624
T O T A L E	415	740	840	3.343	906	7.015	569	8.485	380	11.646
PER ZONA ALTIMETRICA										
MONTAGNA	217	378	520	2.057	499	3.814	259	3.842	118	3.554
COLLINA	198	362	320	1.286	407	3.201	310	4.643	262	8.092
PIANURA	-	-	-	-	-	-	-	-	-	-
T O T A L E	415	740	840	3.343	906	7.015	569	8.485	380	11.646

per numero di capi

CLASSI DI SUPERFICIE TOTALE Ettari CLASSI DI SUPERFICIE AGRICOLA UTILIZZATA Ettari FORME DI CONDUZIONE ZONE ALTIMETRICHE	D I C A P I									
	51 — 100		101 — 500		oltre 500		Totale			
	Aziende	Capi	Aziende	Capi	Aziende	Capi	Aziende	Capi	Capi	
									Totale	di cui vacche da latte
PER CLASSE DI SUPERFICIE TOTALE										
SENZA TERRENO AGRARIO	-	-	-	-	-	-	-	-	2	24
FINO A 1,00	-	-	-	-	-	-	-	-	35	119
1,01 - 2,00	-	-	-	-	-	-	-	-	86	385
2,01 - 3,00	-	-	-	-	-	-	-	-	118	512
3,01 - 5,00	2	115	-	-	-	-	-	-	396	1.845
5,01 - 10,00	-	-	-	-	-	-	-	-	901	5.489
10,01 - 20,00	2	135	-	-	-	-	-	-	750	7.246
20,01 - 30,00	3	187	-	-	-	-	-	-	307	4.411
30,01 - 50,00	6	388	-	-	-	-	-	-	276	5.702
50,01 - 100,00	20	1.256	2	231	-	-	-	-	199	5.736
OLTRE 100,00	26	1.798	8	1.108	-	-	-	-	109	4.978
T O T A L E	59	3.879	10	1.339	-	-	-	-	3.179	36.447
PER CLASSE DI SUPERF. AGRIC. UTILIZ.										
SENZA SUP. AGRIC. UTILIZZATA	-	-	-	-	-	-	-	-	2	24
FINO A 1,00	-	-	-	-	-	-	-	-	40	136
1,01 - 2,00	-	-	-	-	-	-	-	-	86	400
2,01 - 3,00	-	-	-	-	-	-	-	-	128	547
3,01 - 5,00	2	115	-	-	-	-	-	-	417	1.980
5,01 - 10,00	-	-	-	-	-	-	-	-	917	5.688
10,01 - 20,00	2	135	-	-	-	-	-	-	737	7.256
20,01 - 30,00	3	187	-	-	-	-	-	-	290	4.423
30,01 - 50,00	6	388	1	117	-	-	-	-	269	5.707
50,01 - 100,00	22	1.381	1	114	-	-	-	-	192	5.549
OLTRE 100,00	24	1.673	8	1.108	-	-	-	-	101	4.737
T O T A L E	59	3.879	10	1.339	-	-	-	-	3.179	36.447
PER FORMA DI CONDUZIONE										
CONDUZIONE DIRETTA DEL COLTIVATORE	37	2.428	4	484	-	-	-	-	2.697	27.249
-SU TERRENI IN PROPRIETA'	13	885	3	367	-	-	-	-	1.594	14.903
-SU TERRENI IN AFFITTO	6	439	1	117	-	-	-	-	226	2.938
-SU TERRENI PARTE IN PROPRIETA' E PARTE IN AFFITTO	18	1.104	-	-	-	-	-	-	875	9.384
COND. CON SALARIATI E/O COMPART.	20	1.338	6	855	-	-	-	-	314	7.025
-SU TERRENI IN PROPRIETA'	16	1.048	6	855	-	-	-	-	260	5.856
-SU TERRENI IN AFFITTO	1	76	-	-	-	-	-	-	17	310
-SU TERRENI PARTE IN PROPRIETA' E PARTE IN AFFITTO	3	214	-	-	-	-	-	-	37	859
TOTALE COND. DIRETTA E COND. CON SALARIATI E/O COMPARTICIPANTI	57	3.766	10	1.339	-	-	-	-	3.011	34.274
-SU TERRENI IN PROPRIETA'	29	1.933	9	1.222	-	-	-	-	1.854	20.759
-SU TERRENI IN AFFITTO	7	515	1	117	-	-	-	-	243	3.248
-SU TERRENI PARTE IN PROPRIETA' E PARTE IN AFFITTO	21	1.318	-	-	-	-	-	-	912	10.243
COND. A COLONIA PARZIARIA APPODERATA	-	-	-	-	-	-	-	-	28	284
ALTRA FORMA DI CONDUZIONE	2	113	-	-	-	-	-	-	140	1.889
T O T A L E	59	3.879	10	1.339	-	-	-	-	3.179	36.447
PER ZONA ALTIMETRICA										
MONTAGNA	20	1.305	3	480	-	-	-	-	1.636	15.430
COLLINA	39	2.574	7	859	-	-	-	-	1.543	21.017
PIANURA	-	-	-	-	-	-	-	-	-	-
T O T A L E	59	3.879	10	1.339	-	-	-	-	3.179	36.447

Tav. 13 — Giornate di lavoro prestate dalle varie categorie di manodopera agricola

CLASSI DI SUPERFICIE TOTALE <i>Etari</i>	AZIENDE	GIORNATE DI LAVORO PRESTATE DA						Totale
		Conduttori	Familiari del conduttore	Dirigenti e impiegati	Salariati fissi	Braccianti e giornalieri	Coloni impropri	
CLASSI DI SUPERFICIE AGRICOLA UTILIZZATA <i>Etari</i>								
FORME DI CONDUZIONE ZONE ALTIMETRICHE								
PER CLASSE DI SUPERFICIE TOTALE								
SENZA TERRENO AGRARIO	44	10.717	920	-	300	986	360	13.283
FINO A 1,00	9.243	164.112	11.728	2	300	49.500	13.621	239.263
1,01 - 2,00	5.895	197.531	14.945	105	2.360	64.381	21.947	301.269
2,01 - 3,00	3.565	176.786	20.355	10	3.700	56.472	19.852	277.175
3,01 - 5,00	5.804	444.485	59.356	320	10.075	111.846	37.236	663.318
5,01 - 10,00	5.282	646.066	124.539	310	23.390	161.392	54.595	1.010.292
10,01 - 20,00	2.333	386.512	127.467	950	41.705	136.657	47.601	740.892
20,01 - 30,00	728	121.776	64.578	1.690	31.591	74.959	21.475	316.069
30,01 - 50,00	548	92.771	57.473	2.465	54.717	107.108	24.238	338.772
50,01 - 100,00	349	56.896	53.303	5.220	65.315	96.949	22.841	300.524
OLTRE 100,00	207	29.604	23.201	9.926	96.844	143.874	14.275	317.724
T O T A L E	33.998	2.327.256	557.865	20.998	330.297	1.004.124	278.041	4.518.581
PER CLASSE DI SUPERF. AGRI. UTILIZ.								
SENZA SUP. AGRI. UTILIZZATA	103	11.910	920	370	4.980	31.874	360	50.414
FINO A 1,00	9.486	169.974	12.162	122	600	51.630	14.469	248.957
1,01 - 2,00	5.893	199.939	15.330	105	2.360	66.844	22.545	307.123
2,01 - 3,00	3.613	186.506	22.728	210	4.410	59.288	20.903	294.045
3,01 - 5,00	5.852	458.048	60.501	-	9.745	115.121	38.419	681.834
5,01 - 10,00	5.126	642.619	128.547	310	24.910	166.785	54.885	1.018.056
10,01 - 20,00	2.233	373.057	125.482	1.560	44.045	129.652	48.226	722.022
20,01 - 30,00	664	113.426	60.868	1.850	31.661	72.235	19.690	299.730
30,01 - 50,00	522	89.075	57.779	2.465	54.367	107.934	27.940	339.560
50,01 - 100,00	337	56.223	52.062	5.756	65.035	97.314	17.429	293.819
OLTRE 100,00	169	26.479	21.486	8.250	88.184	105.447	13.175	263.021
T O T A L E	33.998	2.327.256	557.865	20.998	330.297	1.004.124	278.041	4.518.581
PER FORMA DI CONDUZIONE								
CONDUZIONE DIRETTA DEL COLTIVATORE	25.376	2.176.830	531.007	4.740	108.506	327.943	2.812	3.151.838
-SU TERRENI IN PROPRIETA'	21.699	1.621.870	324.142	4.540	70.712	254.959	2.713	2.278.936
-SU TERRENI IN AFFITTO	1.155	133.536	40.936	200	7.535	22.377	90	204.674
-SU TERRENI PARTE IN PROPRIETA' E PARTE IN AFFITTO	2.481	410.734	165.009	-	29.959	50.246	9	655.957
COND. CON SALARIATI E/O COMPART.	6.181	109.679	14.925	14.588	219.501	654.818	17.046	1.030.557
-SU TERRENI IN PROPRIETA'	5.961	95.914	12.221	14.358	190.814	602.836	16.646	932.789
-SU TERRENI IN AFFITTO	77	5.472	690	230	11.130	24.427	-	41.949
-SU TERRENI PARTE IN PROPRIETA' E PARTE IN AFFITTO	141	8.271	2.014	-	17.557	26.930	400	55.172
TOTALE COND. DIRETTA E COND. CON SALARIATI E/O COMPARTICIPANTI	31.557	2.286.509	545.932	19.328	328.007	982.761	19.858	4.182.395
-SU TERRENI IN PROPRIETA'	27.660	1.717.784	336.363	18.898	261.526	857.795	19.359	3.211.725
-SU TERRENI IN AFFITTO	1.232	139.008	41.626	430	18.665	46.804	90	246.623
-SU TERRENI PARTE IN PROPRIETA' E PARTE IN AFFITTO	2.622	419.005	167.023	-	47.516	77.176	409	711.129
COND. A COLONIA PARZIARIA APPODERATA	31	8.233	9.249	-	200	222	35	17.939
ALTRA FORMA DI CONDUZIONE	2.410	32.514	2.684	1.670	2.090	21.141	258.148	318.247
T O T A L E	33.998	2.327.256	557.865	20.998	330.297	1.004.124	278.041	4.518.581
PER ZONA ALTIMETRICA								
MONTAGNA	4.465	568.917	219.729	2.680	117.987	127.831	41.101	1.078.245
COLLINA	29.533	1.758.339	338.136	18.318	212.310	876.293	236.940	3.440.336
PIANURA	-	-	-	-	-	-	-	-
T O T A L E	33.998	2.327.256	557.865	20.998	330.297	1.004.124	278.041	4.518.581

Tav. 14 — Aziende secondo la classe di età del conduttore

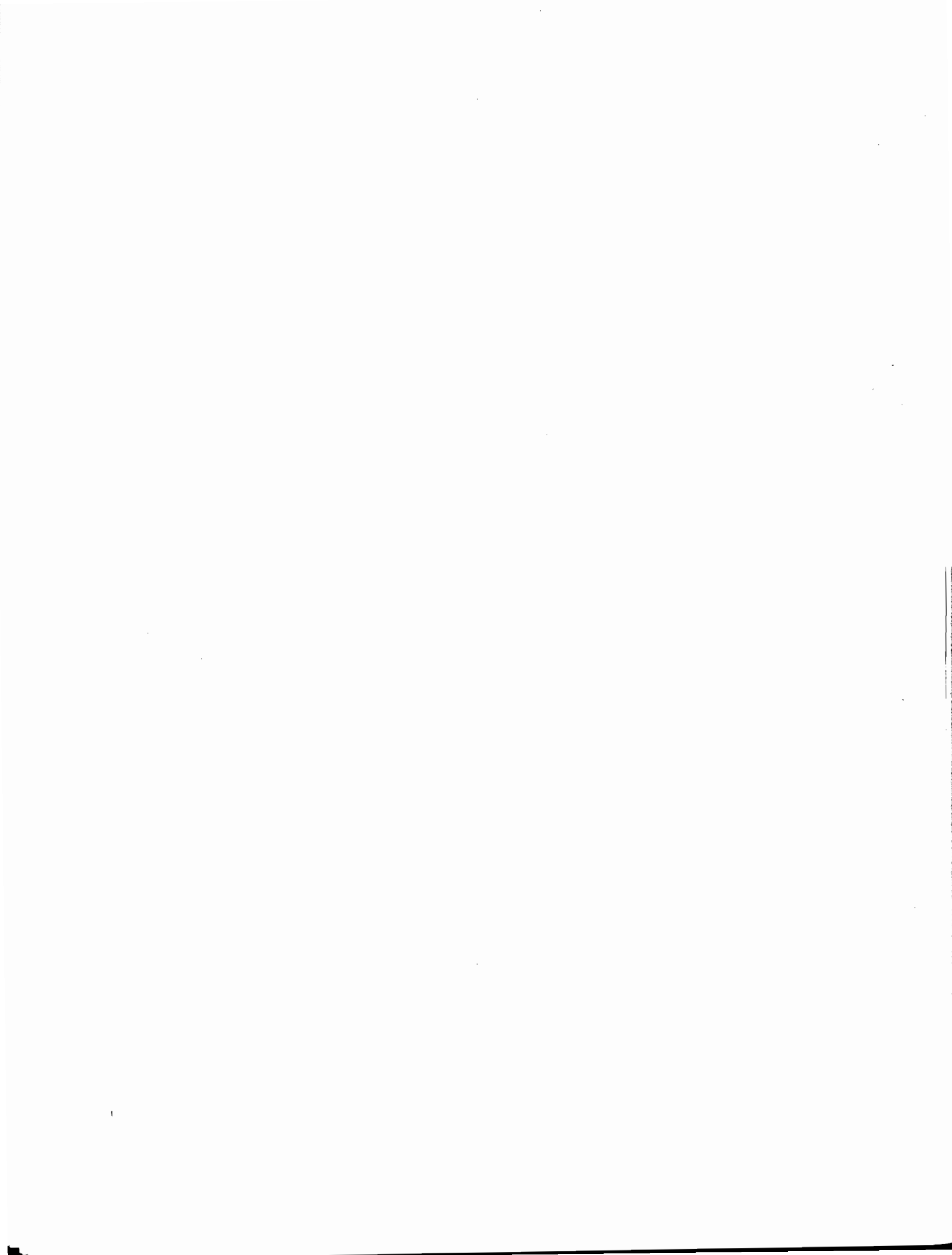
CLASSI DI SUPERFICIE TOTALE <i>Etari</i> CLASSI DI SUPERFICIE AGRICOLA UTILIZZATA <i>Etari</i> FORME DI CONDUZIONE ZONE ALTIMETRICHE	CLASSI DI ETÀ DEL CONDUTTORE (anni)							
	14 — 34	35 — 40	41 — 45	46 — 50	51 — 55	56 — 60	61 — 65	oltre 65
PER CLASSE DI SUPERFICIE TOTALE								
SENZA TERRENO AGRARIO	11	8	7	5	3	2	4	4
FINO A 1,00	543	867	951	1.146	980	1.342	1.053	2.361
1,01 - 2,00	411	612	639	702	642	827	695	1.367
2,01 - 3,00	263	377	368	444	335	502	445	831
3,01 - 5,00	381	552	630	732	639	875	745	1.250
5,01 - 10,00	383	485	633	680	542	826	674	1.059
10,01 - 20,00	198	223	254	308	275	339	331	405
20,01 - 30,00	62	72	91	83	65	127	94	134
30,01 - 50,00	45	39	69	80	64	79	76	96
50,01 - 100,00	28	32	38	43	40	46	55	67
OLTRE 100,00	22	21	29	30	26	33	26	20
T O T A L E	2.347	3.288	3.709	4.253	3.611	4.998	4.198	7.594
PER CLASSE DI SUPERF. AGR. UTILIZ.								
SENZA SUP. AGR. UTILIZZATA	15	16	15	9	12	9	15	12
FINO A 1,00	558	887	971	1.172	1.007	1.388	1.084	2.419
1,01 - 2,00	407	608	647	703	627	826	696	1.379
2,01 - 3,00	265	384	359	455	352	513	451	834
3,01 - 5,00	399	553	642	734	652	868	749	1.255
5,01 - 10,00	370	476	621	664	522	810	652	1.011
10,01 - 20,00	188	216	250	292	260	324	317	386
20,01 - 30,00	55	61	81	78	58	118	84	129
30,01 - 50,00	42	39	67	84	61	69	72	88
50,01 - 100,00	28	32	38	37	41	43	55	63
OLTRE 100,00	20	16	18	25	19	30	23	18
T O T A L E	2.347	3.288	3.709	4.253	3.611	4.998	4.198	7.594
PER FORMA DI CONDUZIONE								
CONDUZIONE DIRETTA DEL COLTIVATORE	1.804	2.466	2.762	3.161	2.727	3.908	3.297	5.251
-SU TERRENI IN PROPRIETA'	1.431	2.042	2.311	2.672	2.340	3.331	2.816	4.756
-SU TERRENI IN AFFITTO	182	131	124	140	85	170	143	180
-SU TERRENI PARTE IN PROPRIETA' E PARTE IN AFFITTO	182	285	320	344	299	405	334	312
COND. CON SALARIATI E/O COMPART.	393	618	696	825	648	781	626	1.594
-SU TERRENI IN PROPRIETA'	373	595	664	802	626	746	602	1.553
-SU TERRENI IN AFFITTO	11	9	19	6	10	7	6	9
-SU TERRENI PARTE IN PROPRIETA' E PARTE IN AFFITTO	8	14	13	17	12	28	18	31
TOTALE COND. DIRETTA E COND. CON SALARIATI E/O COMPARTECIPANTI	2.197	3.084	3.458	3.986	3.375	4.689	3.923	6.845
-SU TERRENI IN PROPRIETA'	1.804	2.637	2.975	3.474	2.966	4.077	3.418	6.309
-SU TERRENI IN AFFITTO	193	140	143	146	95	177	149	189
-SU TERRENI PARTE IN PROPRIETA' E PARTE IN AFFITTO	190	299	333	361	311	433	352	343
COND. A COLONIA PASTORALE APPODERATA	6	4	5	2	2	8	3	1
ALTRA FORMA DI CONDUZIONE	144	200	246	265	234	301	272	748
T O T A L E	2.347	3.288	3.709	4.253	3.611	4.998	4.198	7.594
PER ZONA ALTIMETRICA								
MONTAGNA	386	476	535	603	459	616	571	819
COLLINA	1.961	2.812	3.174	3.650	3.152	4.382	3.627	6.775
PIANURA	-	-	-	-	-	-	-	-
T O T A L E	2.347	3.288	3.709	4.253	3.611	4.998	4.198	7.594

Tav. 15 — Aziende a conduzione diretta del coltivatore che impiegano anche giornate lavorative di manodopera salariata

CLASSI DI SUPERFICIE TOTALE <i>Etari</i>	AZIENDE CHE IMPIEGANO GIORNATE DI LAVORO DI MANODOPERA SALARIATA							
	Fino al 33 %		dal 34 % al 50 %		dal 51 % al 67 %		oltre il 67 %	
	Aziende	Giornate di lavoro	Aziende	Giornate di lavoro	Aziende	Giornate di lavoro	Aziende	Giornate di lavoro
CLASSI DI SUPERFICIE AGRICOLA UTILIZZATA <i>Etari</i>								
FORME DI CONDUZIONE								
ZONE ALTIMETRICHE								
PER CLASSE DI SUPERFICIE TOTALE								
SENZA TERRENO AGRARIO	1	71	1	630	1	660	-	-
FINO A 1,00	1.585	47.824	196	5.112	112	3.098	172	5.694
1,01 - 2,00	1.966	100.815	125	7.241	76	3.798	105	6.440
2,01 - 3,00	1.443	111.197	85	8.434	60	3.694	85	5.826
3,01 - 5,00	2.818	328.280	129	15.821	66	8.176	158	15.776
5,01 - 10,00	2.774	545.659	112	20.772	60	11.442	110	18.052
10,01 - 20,00	1.149	353.362	74	24.883	55	20.497	60	18.966
20,01 - 30,00	252	100.237	50	24.384	42	22.242	24	10.121
30,01 - 50,00	165	82.420	39	22.424	43	26.748	35	28.362
50,01 - 100,00	65	47.432	24	17.002	32	23.187	38	39.462
OLTRE 100,00	20	18.926	14	12.389	13	13.050	23	33.188
T O T A L E	12.238	1.736.223	849	159.092	560	136.592	810	181.887
PER CLASSE DI SUPERF. AGRI. UTILIZ.								
SENZA SUP. AGRI. UTILIZZATA	1	71	1	630	1	660	-	-
FINO A 1,00	1.642	49.946	198	5.167	119	3.405	174	5.864
1,01 - 2,00	1.971	102.148	130	7.584	74	3.727	111	6.745
2,01 - 3,00	1.482	117.646	85	8.427	60	3.802	90	6.555
3,01 - 5,00	2.874	342.632	135	16.558	65	8.516	151	15.334
5,01 - 10,00	2.710	545.399	103	20.589	60	11.533	112	18.981
10,01 - 20,00	1.094	343.140	76	26.089	60	24.052	52	17.275
20,01 - 30,00	224	91.711	47	23.428	36	19.372	26	11.351
30,01 - 50,00	156	77.532	40	23.839	41	25.738	35	28.582
50,01 - 100,00	67	49.129	22	16.442	31	22.737	39	40.962
OLTRE 100,00	17	16.869	12	10.339	13	13.050	20	30.238
T O T A L E	12.238	1.736.223	849	159.092	560	136.592	810	181.887
PER FORMA DI CONDUZIONE								
CONDUZIONE DIRETTA DEL COLTIVATORE	12.238	1.736.223	849	159.092	560	136.592	810	181.887
-SU TERRENI IN PROPRIETA'	10.142	1.253.703	720	107.983	493	100.883	763	145.082
-SU TERRENI IN AFFITTO	504	88.543	49	16.101	24	10.384	10	10.789
-SU TERRENI PARTE IN PROPRIETA' E PARTE IN AFFITTO	1.591	393.906	79	34.378	42	24.665	37	26.016
COND. CON SALARIATI E/O COMPART.	-	-	-	-	-	-	-	-
-SU TERRENI IN PROPRIETA'	-	-	-	-	-	-	-	-
-SU TERRENI IN AFFITTO	-	-	-	-	-	-	-	-
-SU TERRENI PARTE IN PROPRIETA' E PARTE IN AFFITTO	-	-	-	-	-	-	-	-
TOTALE COND. DIRETTA E COND. CON SALARIATI E/O COMPARTICIPANTI	12.238	1.736.223	849	159.092	560	136.592	810	181.887
-SU TERRENI IN PROPRIETA'	10.142	1.253.703	720	107.983	493	100.883	763	145.082
-SU TERRENI IN AFFITTO	504	88.543	49	16.101	24	10.384	10	10.789
-SU TERRENI PARTE IN PROPRIETA' E PARTE IN AFFITTO	1.591	393.906	79	34.378	42	24.665	37	26.016
COND. A COLONIA PARZIARIA APPODERATA	-	-	-	-	-	-	-	-
ALTRA FORMA DI CONDUZIONE	-	-	-	-	-	-	-	-
T O T A L E	12.238	1.736.223	849	159.092	560	136.592	810	181.887
PER ZONA ALTIMETRICA								
MONTAGNA	1.559	404.910	130	39.021	106	47.136	119	46.250
COLLINA	10.679	1.331.313	719	120.071	454	89.456	691	135.637
PIANURA	-	-	-	-	-	-	-	-
T O T A L E	12.238	1.736.223	849	159.092	560	136.592	810	181.887

Tav. 16 — Aziende che utilizzano alcuni principali mezzi meccanici di uso agricolo

CLASSI DI SUPERFICIE TOTALE <i>Etari</i> CLASSI DI SUPERFICIE AGRICOLA UTILIZZATA <i>Etari</i> FORME DI CONDUZIONE ZONE ALTIMETRICHE	TRATTORICI		MOTOCOLTIVATORI		MIETITREBBIATRICI		MACCHINE PER LA RACCOLTA DEL FORAGGIO	
	Aziende in complesso	di cui aziende che utilizzano solo mezzi forniti da terzi	Aziende in complesso	di cui aziende che utilizzano solo mezzi forniti da terzi	Aziende in complesso	di cui aziende che utilizzano solo mezzi forniti da terzi	Aziende in complesso	di cui aziende che utilizzano solo mezzi forniti da terzi
PER CLASSE DI SUPERFICIE TOTALE								
SENZA TERRENO AGRARIO	-	-	-	-	-	-	-	-
FINO A 1,00	2.408	2.359	678	450	636	636	9	9
1,01 - 2,00	3.461	3.374	495	312	1.217	1.207	14	13
2,01 - 3,00	2.556	2.477	271	192	939	932	15	13
3,01 - 5,00	4.661	4.515	466	323	1.990	1.972	43	42
5,01 - 10,00	4.565	4.305	534	372	2.017	1.982	56	47
10,01 - 20,00	2.094	1.830	313	165	1.016	966	39	31
20,01 - 30,00	682	556	107	55	347	320	30	12
30,01 - 50,00	504	361	97	37	270	242	32	18
50,01 - 100,00	330	193	83	22	211	171	44	15
OLTRE 100,00	184	65	73	15	147	85	36	8
T O T A L E	21.445	20.035	3.117	1.943	8.790	8.513	318	208
PER CLASSE DI SUPERF. AGR. UTILIZ.								
SENZA SUP. AGR. UTILIZZATA	4	3	-	-	-	-	-	-
FINO A 1,00	2.517	2.464	699	468	667	666	10	10
1,01 - 2,00	3.491	3.405	495	314	1.225	1.216	14	13
2,01 - 3,00	2.622	2.540	283	197	965	958	15	13
3,01 - 5,00	4.737	4.583	472	329	2.042	2.020	43	42
5,01 - 10,00	4.455	4.192	519	357	1.974	1.940	56	47
10,01 - 20,00	2.021	1.760	306	159	989	938	39	30
20,01 - 30,00	620	502	100	49	321	294	31	14
30,01 - 50,00	493	345	92	33	265	239	34	17
50,01 - 100,00	322	189	85	25	208	167	42	16
OLTRE 100,00	163	52	66	12	134	75	34	6
T O T A L E	21.445	20.035	3.117	1.943	8.790	8.513	318	208
PER FORMA DI CONDUZIONE								
CONDUZIONE DIRETTA DEL COLTIVATORE	15.946	14.876	2.157	1.318	6.428	6.224	222	145
-SU TERRENI IN PROPRIETA'	12.938	12.187	1.922	1.185	5.320	5.187	154	112
-SU TERRENI IN AFFITTO	783	729	35	20	273	256	13	9
-SU TERRENI PARTE IN PROPRIETA' E PARTE IN AFFITTO	2.225	1.960	200	113	835	781	55	24
COND. CON SALARIATI E/O COMPART.	3.674	3.379	841	524	1.671	1.606	74	46
-SU TERRENI IN PROPRIETA'	3.498	3.225	818	512	1.589	1.532	63	40
-SU TERRENI IN AFFITTO	54	47	4	-	15	13	2	1
-SU TERRENI PARTE IN PROPRIETA' E PARTE IN AFFITTO	122	107	19	12	67	61	9	5
TOTALE COND. DIRETTA E COND. CON SALARIATI E/O COMPARTICIPANTI	19.620	18.255	2.998	1.842	8.099	7.830	296	191
-SU TERRENI IN PROPRIETA'	16.436	15.412	2.740	1.697	6.909	6.719	217	152
-SU TERRENI IN AFFITTO	837	776	39	20	288	269	15	10
-SU TERRENI PARTE IN PROPRIETA' E PARTE IN AFFITTO	2.347	2.067	219	125	902	842	64	29
COND. A COLONIA PARZIARIA APPODERATA	30	28	1	1	8	6	2	-
ALTRA FORMA DI CONDUZIONE	1.795	1.752	118	100	683	677	20	17
T O T A L E	21.445	20.035	3.117	1.943	8.790	8.513	318	208
PER ZONA ALTIMETRICA								
MONTAGNA	3.381	3.109	241	173	266	246	105	76
COLLINA	18.064	16.926	2.876	1.770	8.524	8.267	213	132
PIANURA	-	-	-	-	-	-	-	-
T O T A L E	21.445	20.035	3.117	1.943	8.790	8.513	318	208



DATI COMUNALI



Tav. 17 — Aziende e relativa superficie totale, per forma di conduzione e comune

Superficie in ettari

Codice del Comune	C O M U N I	CONDUZIONE DIRETTA DEL COLTIVATORE		CONDUZIONE CON SALARIATI E/O COMPARTICIPANTI		ALTRE FORME DI CONDUZIONE		T O T A L E			
		Aziende	Superficie	Aziende	Superficie	Aziende	Superficie	Aziende	Superficie		Totale
									proprietà	affitto	
001	AGIRA	1.244	9.022,93	339	4.100,90	217	1.856,19	1.800	12.646,10	2.333,92	14.980,02
002	AIDONE	1.966	12.544,12	149	4.610,73	80	369,99	2.195	15.655,34	1.869,50	17.524,84
003	ASSORO	1.419	7.185,71	245	1.677,96	22	468,73	1.686	7.609,95	1.722,45	9.332,40
004	BARRAPRANCA	1.534	6.025,89	350	1.420,58	244	1.134,76	2.128	8.196,11	385,12	8.581,23
005	CALASCIBETTA	845	5.143,39	157	1.822,11	195	1.170,84	1.197	6.800,38	1.335,96	8.136,34
006	CATANANUOVA	195	634,96	53	769,56	7	89,92	255	1.326,94	167,50	1.494,44
007	CENTURIPPE	2.392	6.856,97	867	5.451,35	61	400,54	3.320	12.095,98	612,88	12.708,86
008	CEBANI	516	4.334,38	89	2.351,07	90	628,79	695	5.290,85	2.023,39	7.314,24
009	ENNA	2.685	14.996,68	434	19.661,33	266	1.590,09	3.385	24.644,21	11.603,89	36.248,10
010	GAGLIANO CASTELPERRATO	789	4.198,51	221	1.359,19	13	139,82	1.023	4.828,57	868,95	5.697,52
011	LEONFORTE	1.386	5.598,68	580	2.466,09	11	82,88	1.977	7.245,12	902,53	8.147,65
012	NICOSIA	1.623	13.877,61	89	6.739,15	15	249,97	1.727	17.783,69	3.083,04	20.866,73
013	NISSORIA	1.116	3.916,49	200	486,93	66	272,63	1.382	4.137,25	538,80	4.676,05
014	PIAZZA ARMERINA	2.414	10.727,87	1.310	13.088,41	137	771,93	3.861	23.558,87	1.029,34	24.588,21
015	PIETRAPERZIA	1.280	5.977,89	312	2.965,56	650	3.010,28	2.242	10.967,06	986,67	11.953,73
016	REGALBUTO	1.308	12.128,99	171	1.792,56	60	581,65	1.539	11.681,52	2.821,68	14.503,20
017	SPELINGA	465	3.125,99	74	3.373,44	101	211,79	640	5.927,17	784,05	6.711,22
018	TROINA	1.223	9.949,08	105	3.024,47	75	1.383,46	1.403	8.659,96	5.697,05	14.357,01
019	VALGUARNERA CAROPEPE	353	1.197,12	218	672,28	15	45,86	586	1.673,19	242,07	1.915,26
020	VILLAROSA	623	3.091,61	218	1.838,17	116	512,10	957	4.059,46	1.382,42	5.441,88
	PROVINCIA	25.376	140.534,87	6.181	79.671,84	2.441	14.972,22	33.998	194.787,72	40.391,21	235.178,93

Tav. 18 — Aziende per classe di
Superficie

Codice del Comune	C O M U N I	C L A S S I D I S U P E R							
		Fino a 1,00		1,01 — 2,00		2,01 — 3,00		3,01 — 5,00	
		Aziende	Superficie	Aziende	Superficie	Aziende	Superficie	Aziende	Superficie
001	AGIRA	410	232,26	290	435,39	192	490,16	287	1.133,44
002	AIDONE	383	207,45	342	543,32	204	511,63	635	2.538,28
003	ASSORO	561	281,57	255	380,52	146	373,50	282	1.131,94
004	BARRAPRANCA	411	228,97	438	657,18	333	834,99	432	1.671,60
005	CALASCIBETTA	425	187,14	183	268,90	105	260,96	167	661,03
006	CATENANUOVA	66	42,13	53	77,79	22	55,81	49	186,42
007	CENTURIPPE	1.266	634,64	697	1.039,12	282	705,34	453	1.745,01
008	CERAMI	114	59,74	121	186,60	71	178,67	93	365,32
009	ENNA	1.204	602,55	554	827,38	302	759,10	495	1.971,28
010	GAGLIANO CASTELPERRATO	216	115,82	174	271,37	132	341,75	205	806,86
011	LEONFORTE	645	323,94	385	576,74	220	549,14	343	1.360,48
012	NICOSIA	49	44,39	140	247,73	158	438,54	392	1.667,18
013	MISSORIA	587	281,84	215	329,40	134	345,84	195	784,74
014	PIAZZA ARMERINA	992	567,66	882	1.310,98	509	1.280,90	633	2.504,21
015	PIETRAPERZIA	480	299,65	455	700,54	308	780,85	428	1.725,77
016	REGALBUTO	346	203,79	201	322,94	120	316,95	237	958,16
017	SPERLINGA	138	79,52	116	191,32	73	190,42	111	456,26
018	TROINA	292	134,56	133	207,05	102	273,26	193	755,89
019	VALGUARNERA CAROPEPE	283	125,20	98	149,06	50	126,10	61	243,52
020	VILLAROSA	375	194,89	163	240,26	102	254,66	113	444,57
	PROVINCIA	9.243	4.847,71	5.895	8.963,59	3.565	9.068,57	5.804	23.111,96

superficie totale e comune

in ettari

F I C I E T O T A L E								Codice del Comune	C O M U N I
5,01 — 10,00		10,01 — 20,00		20,01 — 50,00		oltre 50,00			
Aziende	Superficie	Aziende	Superficie	Aziende	Superficie	Aziende	Superficie		
308	2.168,00	160	2.242,23	101	3.035,27	51	5.243,27	001	AGIRA
368	2.488,65	127	1.736,90	82	2.469,78	53	7.028,83	002	AIDONE
255	1.810,41	102	1.432,91	65	2.091,92	20	1.829,63	003	ASSORO
396	2.676,90	79	1.028,39	19	566,17	9	917,03	004	BARRAFRANCA
170	1.181,00	64	891,46	51	1.592,76	32	3.093,09	005	CALASCIBETTA
27	189,79	24	314,93	13	396,97	1	230,60	006	CATENANUOVA
362	2.611,76	175	2.436,97	64	1.944,67	19	1.591,35	007	CENTURIPPE
127	932,99	87	1.293,82	59	1.958,38	22	2.338,72	008	CERANI
419	2.876,43	179	2.563,09	128	8.061,03	101	22.587,24	009	ENNA
174	1.181,45	77	1.063,00	38	1.221,64	7	695,63	010	GAGLIANO CASTELPERRATO
227	1.541,80	84	1.167,41	60	1.707,70	13	920,44	011	LEONFORTE
582	4.368,24	268	3.681,54	99	2.970,18	39	7.448,93	012	NICOSIA
172	1.215,32	51	664,90	22	596,44	4	457,57	013	MISSORIA
531	3.664,84	177	2.383,27	88	2.620,94	49	10.255,41	014	PIAZZA ARNERINA
344	2.381,63	137	1.834,26	56	1.687,61	17	2.543,42	015	PIETRAPERZIA
296	2.107,63	187	2.672,12	103	3.182,14	48	4.739,47	016	REGALBUTO
102	743,15	44	599,60	42	1.387,56	14	3.063,39	017	SPERLINGA
272	1.951,48	219	3.043,69	152	4.516,83	36	3.474,25	018	TROINA
56	397,13	27	365,19	8	250,79	3	258,27	019	VALGUARNERA CAROPEPE
94	646,71	65	926,21	26	806,91	18	1.927,67	020	VILLAROSA
5.282	37.135,31	2.333	32.341,89	1.276	39.065,69	556	80.644,21		PROVINCIA

Tav. 19 — Ripartizione della superficie aziendale secondo l'utilizzazione dei terreni, per comune

Superficie in ettari

Codice del Comune	C O M U N I	SUPERFICIE AGRICOLA UTILIZZATA (SAU)				SUPERFICIE A BOSCHI	ALTRA SUPERFICIE	
		Seminativi	Coltivazioni permanenti		Prati permanenti e pascoli			
			legnose agrarie	altre				
001	AGIRA	12.552,76	500,39	-	1.402,54	14.455,69	151,01	373,32
002	AIDONE	14.494,28	660,53	1,92	550,03	15.706,76	1.201,24	616,84
003	ASSORO	8.100,18	407,25	-	576,67	9.084,10	46,65	201,65
004	BARRAFRANCA	6.228,65	1.941,79	-	149,29	8.319,73	74,36	187,14
005	CALASCIBETTA	5.857,06	365,22	0,83	1.161,21	7.384,32	300,16	451,86
006	CATENANUOVA	1.344,84	89,95	-	23,10	1.457,89	0,50	36,05
007	CENTURIPPE	6.974,88	3.275,07	-	1.974,73	12.224,68	36,00	448,18
008	CERAMI	3.695,37	91,22	0,10	2.915,55	6.702,24	494,02	117,98
009	ENNA	21.116,87	1.327,78	1,06	2.426,43	24.872,14	11.001,14	374,82
010	GAGLIANO CASTELFERRATO	3.367,86	574,23	-	1.012,27	4.954,36	720,30	22,86
011	LEONFORTE	6.821,71	899,09	-	285,56	8.006,36	6,72	134,57
012	NICOSIA	12.241,44	380,34	11,20	4.878,46	17.511,44	2.811,57	543,72
013	NISSORIA	3.163,13	823,58	39,37	342,16	4.368,24	224,56	83,25
014	PIAZZA ARMERINA	15.322,52	2.707,11	95,76	752,14	18.877,53	5.353,15	357,53
015	PIETRAPERZIA	10.358,29	571,43	-	97,92	11.027,64	346,02	580,07
016	REGALBUTO	9.906,80	1.049,55	-	2.990,34	13.946,69	136,96	419,55
017	SPELINGA	3.592,95	188,60	-	2.067,52	5.849,07	737,11	125,04
018	TROINA	10.866,35	528,22	28,00	1.926,63	13.349,20	335,04	672,77
019	VALGUARNEA CAROPEPE	1.623,48	123,46	1,21	133,80	1.881,95	2,71	30,60
020	VILLAROSA	4.231,05	378,25	-	713,87	5.323,17	9,57	109,14
	PROVINCIA	161.860,47	16.883,06	179,45	26.380,22	205.303,20	23.988,79	5.886,94

Tav. 20 — Aziende con seminativi, per principali coltivazioni e comune

Superficie in ettari

Codice del Comune	C O M U N I	C E R E A L I				C O L T I V A Z I O N I O R T I V E		C O L T I V A Z I O N I F O R A G G E R E A V V I C E N D A T E	
		Totale		di cui frumento		Aziende	Superficie a coltivazioni ortive	Aziende	Superficie a coltivazioni foraggere avvicendate
		Aziende	Superficie a cereali	Aziende	Superficie a frumento				
001	AGIRA	1.299	7.271,28	1.292	7.227,18	13	25,25	153	1.006,94
002	AIDONE	1.732	11.379,05	1.715	11.200,56	24	29,20	68	607,36
003	ASSORO	1.136	5.692,15	1.105	5.545,70	81	4,74	204	698,19
004	BARRAFRANCA	1.440	3.434,02	1.415	3.324,82	62	43,93	16	132,63
005	CALASCIBETTA	739	3.050,59	729	2.998,05	116	71,72	244	929,81
006	CATENANOVA	215	938,00	211	921,37	7	3,13	76	289,46
007	CENTURIPPE	1.148	4.997,83	1.135	4.868,82	15	4,09	196	508,92
008	CERANI	556	2.096,32	554	2.069,83	9	1,76	412	1.137,14
009	ENNA	2.027	11.386,84	2.002	11.250,21	141	42,41	618	3.927,27
010	GAGLIANO CASTELFERRATO	665	1.823,31	663	1.809,53	5	0,60	171	251,64
011	LEONFORTE	1.338	4.067,50	1.325	3.983,73	19	5,19	101	344,44
012	NICOSIA	1.696	6.991,25	1.691	6.912,69	90	12,18	1.117	2.431,46
013	NISSORIA	802	2.226,02	790	2.092,32	18	3,53	154	240,20
014	PIAZZA ARMERINA	2.641	9.782,74	2.534	9.366,12	88	92,26	334	1.395,48
015	PIETRAPERZIA	1.736	6.648,43	1.717	6.495,25	13	16,27	155	536,07
016	REGALBUTO	1.089	7.524,61	1.083	7.471,36	5	1,22	270	1.100,38
017	SPERLINGA	606	2.165,56	604	2.140,33	14	2,11	335	841,77
018	TROINA	1.028	5.609,66	1.026	5.578,56	23	4,62	762	3.128,45
019	VALGUARNERA CAROPEPE	276	1.065,56	272	1.047,62	10	4,46	9	73,33
020	VILLAROSA	520	2.730,13	518	2.723,28	8	5,03	86	466,47
	PROVINCIA	22.689	100.880,85	22.381	99.027,33	761	373,70	5.481	20.047,41

Tav. 21 — Aziende con coltivazioni legnose agrarie, per principali coltivazioni e comune

Superficie in ettari

Codice del Comune	C O M U N I	VITE		OLIVO		AGRUMI		FRUTTIFERI	
		Aziende	Superficie a vite	Aziende	Superficie a olivo	Aziende	Superficie ad agrumi	Aziende	Superficie a fruttiferi
001	AGIRA	358	133,27	172	121,98	27	31,44	226	200,78
002	AIDONE	245	86,03	263	254,64	26	122,77	135	187,01
003	ASSORO	672	163,11	265	116,06	36	38,80	251	88,58
004	BARRAFRANCA	437	104,47	903	537,54	53	27,93	988	1.269,39
005	CALASCIBETTA	419	140,93	171	154,89	-	-	65	66,35
006	CATZANUOVA	14	4,10	32	17,42	18	57,70	9	10,73
007	CENTURIPPE	144	61,71	228	174,69	1.511	2.765,81	362	272,01
008	CERAMI	336	72,52	19	8,72	-	-	13	9,98
009	ENNA	866	313,46	477	529,57	8	20,52	465	463,95
010	GAGLIANO CASTELFERRATO	277	50,06	391	286,31	6	10,06	243	225,08
011	LEONFORTE	487	154,08	625	573,12	52	63,86	266	107,72
012	NICOSIA	1.036	214,93	154	137,42	1	0,86	45	24,44
013	NISSORIA	445	155,74	732	405,91	16	12,39	476	249,39
014	PIAZZA ARNERINA	1.345	508,48	951	782,55	25	44,61	1.142	1.365,95
015	PIETRAPERZIA	20	23,14	198	172,01	8	5,58	287	369,78
016	REGALBUTO	14	7,59	148	115,11	491	825,82	154	101,03
017	SPERLINGA	309	80,53	63	69,05	1	16,70	8	22,32
018	TROINA	555	157,74	64	194,54	3	7,60	82	168,24
019	VALGUARNERA CAROPEPE	182	39,85	81	36,22	1	0,52	136	46,79
020	VILLAROSA	221	89,00	337	149,36	-	-	256	139,89
	PROVINCIA	8.382	2.560,74	6.274	4.837,11	2.283	4.052,97	5.609	5.389,41

Tav. 22 — Aziende con bovini, per comune

Codice del Comune	COMUNI	BOVINI			Codice del Comune	COMUNI	BOVINI		
		Aziende	Capi				Aziende	Capi	
			Totale	di cui vacche				Totale	di cui vacche
001	AGIRA	117	1.974	774	011	LEONFORTE	120	1.167	425
002	AIDONE	81	1.279	434	012	NICOSIA	858	6.853	3.846
003	ASSORO	93	971	469	013	NISSORIA	295	2.163	798
004	BARRAFRANCA	11	151	53	014	PIAZZA ARNERINA	86	1.196	593
005	CALASCIBETTA	105	1.445	467	015	PIETRAPERZIA	15	200	54
006	CATENANUOVA	9	139	67	016	REGALBUTO	158	3.693	1.499
007	CENTURIPPE	19	429	127	017	SPERLINGA	192	2.152	1.130
008	CERRANI	207	2.847	1.529	018	TROINA	379	3.578	1.896
009	ENNA	273	4.431	1.386	019	VALGUARNERA CAROPEPE	8	79	20
010	GAGLIANO CASTELFERRATO	123	1.238	649	020	VILLAROSA	30	462	152
						PROVINCIA	3.179	36.447	16.368

Tav. 23 — Aziende secondo l'attività lavorativa aziendale ed extraaziendale del conduttore, per comune

Codice del Comune	COMUNI	AZIENDE IL CUI CONDUTTORE PRESTA ATTIVITÀ			Codice del Comune	COMUNI	AZIENDE IL CUI CONDUTTORE PRESTA ATTIVITÀ		
		esclusivamente o prevalentemente presso l'azienda	prevalentemente				esclusivamente o prevalentemente presso l'azienda	prevalentemente	
			presso altre aziende agricole	in altri settori				presso altre aziende agricole	in altri settori
001	AGIRA	1.207	166	427	011	LEONFORTE	1.354	168	455
002	AIDONE	1.438	330	427	012	NICOSIA	1.497	85	145
003	ASSORO	1.103	199	384	013	NISSORIA	871	151	360
004	BARRAFRANCA	1.205	304	619	014	PIAZZA ARNERINA	1.913	942	1.006
005	CALASCIBETTA	887	15	295	015	PIETRAPERZIA	1.506	253	483
006	CATENANUOVA	109	40	106	016	REGALBUTO	1.079	221	239
007	CENTURIPPE	1.950	561	809	017	SPERLINGA	512	35	93
008	CERRANI	483	52	160	018	TROINA	978	94	331
009	ENNA	2.310	136	939	019	VALGUARNERA CAROPEPE	375	31	180
010	GAGLIANO CASTELFERRATO	681	33	309	020	VILLAROSA	663	28	266
						PROVINCIA	22.121	3.844	8.033

