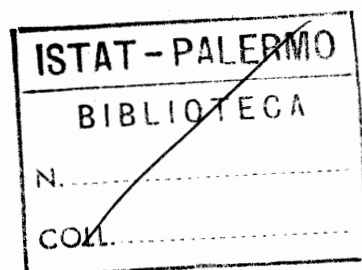


ISTITUTO CENTRALE DI STATISTICA
2° CENSIMENTO GENERALE DELL'AGRICOLTURA

25 OTTOBRE 1970



VOLUME II

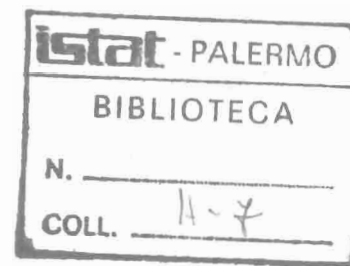
DATI SULLE CARATTERISTICHE STRUTTURALI
DELLE AZIENDE

ISTITUTO CENTRALE DI STATISTICA
Ufficio Regionale per la Sicilia
Via Libertà, 37/1 - Tel. 20.10.72
PALERMO

FASCICOLO 76

PROVINCIA DI BRINDISI

DATI PROVINCIALI E COMUNALI



INDICE

CARTA PLANIMETRICA

AVVERTENZE	Pag.	V
----------------------	------	---

TAVOLE INTRODUTTIVE

TAVOLA 1 - Aziende per forma di conduzione e classe di superficie totale . . .	Pag.	3
TAVOLA 2 - Aziende per forma di conduzione e titolo di possesso dei terreni . . .	»	3
<i>A</i> - Superficie totale	»	3
<i>B</i> - Superficie agricola utilizzata (SAU)	»	3
TAVOLA 3 - Ripartizione della superficie aziendale secondo l'utilizzazione dei terreni, per classe di superficie totale	»	4
TAVOLA 4 - Aziende con bovini, per forma di conduzione e numero di capi . . .	»	4
TAVOLA 5 - Giornate di lavoro prestate dalle varie categorie di manodopera agricola, per forma di conduzione delle aziende	»	4

TAVOLE ANALITICHE

Dati provinciali

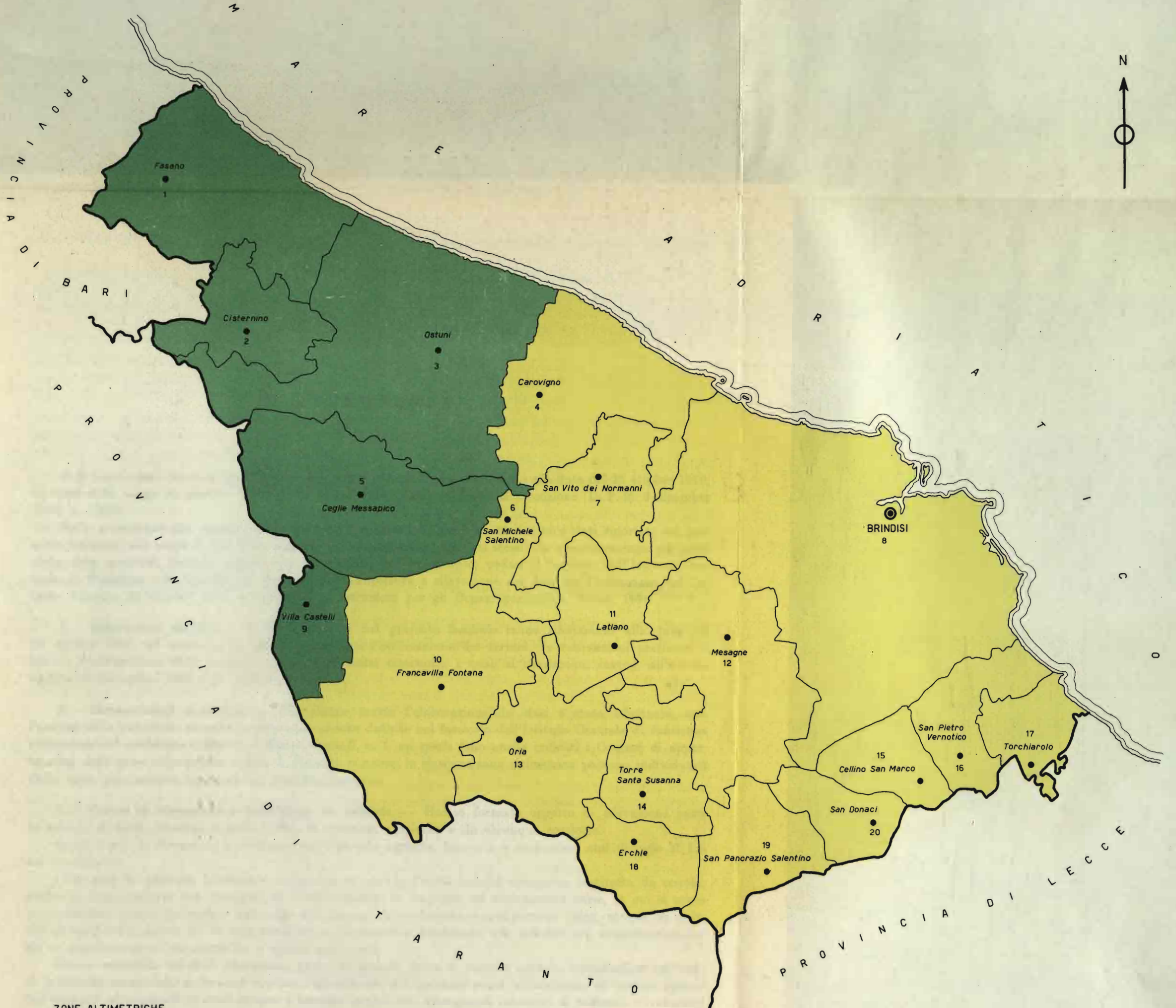
TAVOLA 6 - Aziende per forma di conduzione, classe di superficie totale e titolo di possesso della superficie totale	Pag.	6
<i>A</i> - Totale	»	6
<i>B</i> - Collina	»	8
<i>C</i> - Pianura	»	10
TAVOLA 7 - Aziende per forma di conduzione, classe di superficie totale e titolo di possesso della superficie agricola utilizzata (SAU).	»	12
<i>A</i> - Totale	»	12
<i>B</i> - Collina	»	14
<i>C</i> - Pianura	»	16
TAVOLA 8 - Aziende per frammentazione in corpi di terreno	»	18
TAVOLA 9 - Ripartizione della superficie aziendale secondo l'utilizzazione dei terreni	»	19
TAVOLA 10 - Aziende con seminativi, per principali coltivazioni	»	20

TAVOLA 11 - Aziende con coltivazioni legnose agrarie, per principali coltivazioni	Pag.	21
TAVOLA 12 - Aziende con bovini, per numero di capi	»	22
TAVOLA 13 - Giornate di lavoro prestate dalle varie categorie di manodopera agricola	»	24
TAVOLA 14 - Aziende secondo la classe di età del conduttore	»	25
TAVOLA 15 - Aziende a conduzione diretta del coltivatore che impiegano anche giornate lavorative di manodopera salariata	»	26
TAVOLA 16 - Aziende che utilizzano alcuni principali mezzi meccanici di uso agricolo	»	27

Dati comunali

TAVOLA 17 - Aziende e relativa superficie totale, per forma di conduzione e comune	Pag.	31
TAVOLA 18 - Aziende per classe di superficie totale e comune	»	32
TAVOLA 19 - Ripartizione della superficie aziendale secondo l'utilizzazione dei terreni, per comune	»	34
TAVOLA 20 - Aziende con seminativi, per principali coltivazioni e comune. . . .	»	35
TAVOLA 21 - Aziende con coltivazioni legnose agrarie, per principali coltivazioni e comune.	»	36
TAVOLA 22 - Aziende con bovini, per comune	»	37
TAVOLA 23 - Aziende secondo l'attività lavorativa aziendale ed extraaziendale del conduttore, per comune	»	37

PROVINCIA DI BRINDISI



ZONE ALTIMETRICHE

- Collina
- Pianura

SEGNI CONVENZIONALI

- Confine di provincia
- » » comune



AVVERTENZE

Il 2° Censimento Generale dell'Agricoltura è stato effettuato con riferimento alla data del 25 ottobre 1970, in virtù della Legge 31 gennaio 1969, n. 14, e del relativo Regolamento di esecuzione (D. P. R. 9 dicembre 1970, n. 1392).

Nelle avvertenze che seguono sono illustrati i caratteri ai quali si riferiscono i dati riportati nel presente fascicolo, allo scopo di assicurare una esatta interpretazione dei dati stessi. Per una conoscenza più completa delle modalità tecniche seguite per l'esecuzione del censimento, vedasi il fascicolo dell'Istituto Centrale di Statistica « 2° Censimento Generale dell'Agricoltura e rilevazione dei dati per l'istituzione del Catasto Viticolo, 25 ottobre 1970, Disposizioni ed istruzioni per gli Organi periferici », Roma, 1970.

1. - **Riferimento dei dati** — I dati contenuti nel presente fascicolo fanno riferimento alla data del 25 ottobre 1970, ad eccezione di quelli concernenti l'utilizzazione dei terreni, le coltivazioni praticate, il lavoro, l'utilizzazione delle trattrici e degli altri mezzi meccanici, i quali si riferiscono, invece, all'annata agraria 1° novembre 1969 - 31 ottobre 1970.

2. - **Circoscrizioni territoriali** — Per alcune tavole l'elaborazione dei dati è stata effettuata, nell'ambito della provincia, secondo le zone altimetriche definite nel fascicolo dell'Istituto Centrale di Statistica « Circoscrizioni statistiche », Metodi e Norme, Serie C, n. 1, nel quale sono anche indicati i Comuni di appartenenza delle zone altimetriche stesse. I Comuni compresi in ciascuna zona altimetrica possono individuarsi dalla carta planimetrica riportata nel presente fascicolo.

3. - **Campo di rilevazione e definizione di azienda** — Hanno formato oggetto di rilevazione tutte le aziende agricole, forestali e zootecniche, di qualsiasi ampiezza e da chiunque condotte.

Quale unità di rilevazione è stata assunta l'azienda agricola, forestale o zootecnica, così definita ai fini del censimento:

« Per azienda agricola, forestale o zootecnica si intende l'unità tecnico-economica costituita da terreni, anche in appezzamenti non contigui, ed eventualmente da impianti ed attrezzature varie, in cui si attua la produzione agraria, forestale o zootecnica ad opera di un conduttore, e cioè persona fisica, società od ente, che ne sopporta il rischio sia da solo (conduttore coltivatore o conduttore con salariati e/o compartecipanti), sia in associazione ad un mezzadro o colono parziario ».

Hanno costituito unità di rilevazione anche le aziende prive di terreno agrario, intendendosi per tali: a) le aziende zootecniche nelle quali si attua l'allevamento del bestiame senza utilizzazione di terreno agrario (ad esempio: allevamenti di suini annessi a caseifici industriali, allevamenti intensivi di pollame, allevamenti specializzati di api o bachi da seta); b) le aziende zootecniche che praticano l'allevamento di bestiame utilizzando terreni pascolativi appartenenti a Comuni, ad altri Enti pubblici o a privati, senza che i terreni possano configurarsi come elementi costitutivi di dette aziende.

Non hanno, invece, formato oggetto di rilevazione:

a) *le aziende completamente abbandonate dal punto di vista colturale, per emigrazione del conduttore o per altre cause, anche se i terreni hanno dato luogo ancora ad una produzione spontanea;*

b) *i terreni incolti o coltivati saltuariamente, destinati ad aree fabbricabili;*

c) *i parchi ed i giardini ornamentali a chiunque appartenenti, salvo il caso in cui gli stessi fossero situati entro il perimetro dei terreni che costituiscono l'azienda agricola;*

d) *i piccoli orti a carattere familiare, generalmente annessi alle abitazioni e la cui produzione è stata destinata normalmente al consumo familiare, salvo il caso in cui la persona che ne disponeva fosse anche conduttore di azienda agricola, nel qual caso l'orto è stato considerato come parte integrante dell'azienda stessa;*

e) *i piccoli allevamenti a carattere familiare*, costituiti da uno o due capi di bestiame suino, ovino, caprino o da pochi animali da cortile (polli, tacchini, oche, conigli, ecc.) utilizzati normalmente per il consumo familiare, salvo il caso in cui la persona che ne disponeva fosse anche conduttore di azienda agricola, nel qual caso tali allevamenti sono stati considerati come parte integrante dell'azienda stessa.

4. - **Forma di conduzione** (Rapporti tra impresa e lavoro) — Per forma di conduzione di un'azienda si intende il rapporto tra l'imprenditore (conduttore) e le forze di lavoro dell'azienda stessa. Ai fini del censimento sono stati considerati i seguenti quattro tipi di forme di conduzione:

— *Conduzione diretta del coltivatore* quando il conduttore presta esso stesso lavoro manuale nell'azienda da solo o con l'aiuto di familiari, indipendentemente dall'entità del lavoro fornito da eventuale manodopera salariata, la quale può anche risultare prevalente rispetto a quella prestata dal conduttore e dai suoi familiari;

— *Conduzione con salariati e/o compartecipanti (in economia)* quando il conduttore impiega per i lavori manuali dell'azienda manodopera fornita da salariati, braccianti (ed altre figure assimilate di lavoratori) e/o compartecipanti, mentre la sua opera è rivolta, in generale, alla direzione dell'azienda nei riguardi dei vari aspetti tecnico-organizzativi. Tale forma di conduzione viene correntemente designata anche come conduzione in economia;

— *Conduzione a colonia parziaria appoderata (mezzadria)* quando una persona fisica o giuridica (concedente) affida un podere ad un capo famiglia il quale si impegna ad eseguire, con l'aiuto dei familiari (famiglia colonica), tutti i lavori che il podere richiede, sostenendo parte delle spese necessarie alla conduzione e dividendone i frutti con il concedente in determinate proporzioni;

— *Altra forma di conduzione* che comprende tutti gli altri tipi di rapporti di conduzione non classificabili tra quelli sopra indicati e, in particolare, i rapporti di conduzione a colonia parziaria non appoderata o impropria. In particolare in detta forma di conduzione il concedente non conferisce un podere, ma soltanto uno o più appezzamenti di terreno. Inoltre, il rapporto associativo non si estende ai familiari del colono, sebbene questi, di norma, si avvalga dei familiari per i lavori richiesti dal fondo.

5. - **Titolo di possesso dei terreni** (Rapporti tra impresa e capitale fondiario) — Il titolo di possesso dei terreni fa riferimento ai rapporti che intercorrono tra il conduttore ed il capitale fondiario, vale a dire ai titoli in base ai quali il conduttore dispone dei terreni; nel caso di colonia parziaria (appoderata o non) il titolo di possesso dei terreni è riferito al concedente.

I titoli di possesso presi in considerazione sono:

— *proprietà* (compresi: usufrutto; enfiteusi; assegnazione dei terreni da parte di Enti di riforma e di sviluppo, consorzi e simili; beneficio parrocchiale e colonia perpetua);

— *affitto* (compresi: affitto misto ed uso gratuito).

In alcune tavole del presente fascicolo, per le aziende a conduzione diretta del coltivatore e per quelle a conduzione in economia, i dati sono riportati con riferimento alla combinazione tra la forma di conduzione delle aziende e il titolo di possesso dei terreni, il che consente di classificare dette aziende secondo i cosiddetti « tipi di impresa », tradizionalmente considerati nel nostro Paese dagli studiosi di economia agraria (ad es.: proprietà coltivatrice, affittanza coltivatrice, proprietà non coltivatrice).

6. - **Superficie** — Sono state considerate la superficie totale e la superficie agricola utilizzata (SAU) dell'azienda.

Per *superficie totale dell'azienda* si intende l'area complessiva dei terreni dell'azienda destinati a colture erbacee e/o arboree, inclusi i boschi, nonché l'area occupata da fabbricati rurali, strade, stagni, canali, ecc. situati entro il perimetro dei terreni che costituiscono l'azienda. L'area occupata dai fabbricati rurali e loro annessi, quando essi si trovano fuori della azienda stessa (e cioè quando fanno parte di un centro o di un nucleo abitato), non è stata considerata come facente parte della superficie totale dell'azienda.

Per *superficie agricola utilizzata* (SAU) si intende l'insieme dei terreni investiti a seminativi, prati permanenti e pascoli, coltivazioni permanenti (coltivazioni legnose agrarie, castagneti da frutto e pioppi fuori foresta). Essa costituisce, pertanto, quella parte della superficie totale dell'azienda investita ed effettivamente utilizzata in coltivazioni propriamente agricole.

7. - **Coltivazioni** — I dati delle superfici investite nelle singole coltivazioni fanno riferimento all'annata agraria 1° novembre 1969-31 ottobre 1970 e figurano al netto delle tare.

Sono state indicate sia le superfici che durante detta annata agraria hanno fornito un raccolto, sia le superfici delle coltivazioni non ancora in produzione.

I dati di superficie che figurano nelle tavole con riferimento a ciascuna coltivazione o gruppo di coltivazioni prendono in considerazione solo le superfici nelle quali la coltivazione stessa assume il carattere di *coltivazione principale*, con esclusione pertanto delle superfici nelle quali la coltivazione assume il carattere di coltivazione secondaria.

In armonia a quanto seguito con l'indagine sulla struttura delle aziende agricole del 1967 e secondo i criteri e le definizioni stabilite anche in sede comunitaria, per coltivazione principale si intende:

a) la coltivazione unica, vale a dire quella che è la sola ad essere praticata su una data superficie nel corso dell'annata agraria di riferimento;

b) le coltivazioni erbacee consociate praticate sui seminativi nudi (1). In tal caso ciascuna coltivazione erbacea consociata è stata considerata solo per la parte di superficie effettivamente occupata (pro-rata). Così, ad esempio, se su una superficie di un ettaro era stata praticata la coltivazione consociata del granturco e della patata e la superficie effettivamente occupata dalla coltivazione del granturco era di 0,70 ettari, mentre quella occupata dalla coltivazione della patata era di 0,30 ettari, si sono considerati ettari 0,70 in corrispondenza della voce « granturco » ed ettari 0,30 in corrispondenza della voce « patata » come se si trattasse di due coltivazioni uniche;

c) la coltivazione consociata più importante dal punto di vista economico (valore della produzione annuale) nel caso in cui vi era consociazione tra piante erbacee annuali o pluriennali ed una o più coltivazioni legnose agrarie o tra due o più coltivazioni legnose agrarie (2). In tal caso per la coltivazione consociata più importante è stata considerata a titolo di coltivazione principale tutta la superficie su cui era presente la consociazione. Così, ad esempio, se su una superficie di due ettari veniva praticata la coltivazione consociata dell'olivo e della vite e l'olivo rappresentava la coltivazione più importante, l'intera superficie di due ettari è stata attribuita all'olivo.

Nel caso in cui non era possibile stabilire una netta differenziazione dei valori della produzione annuale delle singole coltivazioni consociate, è stata considerata coltivazione principale quella che occupava il terreno per maggior tempo.

Nel caso di consociazione con coltivazioni legnose agrarie non ancora in produzione o in fase di produzione crescente, tali coltivazioni — ai fini della determinazione del carattere principale o secondario della coltivazione stessa — sono state considerate come se fossero già in piena produzione. Così, ad esempio, se su una superficie di un ettaro veniva praticata la coltivazione consociata della vite e dell'arancio e questa ultima coltivazione si trovava in fase di produzione crescente, quale produzione annuale dell'arancio è stata considerata quella che presumibilmente avrebbe fornito nella fase di produzione piena. Se il valore di tale produzione superava quello della vite è stata indicata « coltivazione principale » l'intera superficie di un ettaro in corrispondenza della voce « arancio »;

d) la coltivazione successiva od intercalare più importante dal punto di vista economico (valore della produzione annuale). Anche per tale coltivazione è stato considerato il dato globale della superficie investita. Così, ad esempio, se su una superficie di 0,75 ettari era stata praticata prima la coltivazione del frumento tenero e successivamente la coltivazione di un erbaio di granturco (mais da foraggio), e la coltivazione del frumento tenero rappresentava la coltivazione successiva più importante, l'intera superficie di 0,75 ettari è stata attribuita al frumento tenero.

Avuto riguardo alla *utilizzazione dei terreni per singole coltivazioni o per gruppi di coltivazioni* considerate nelle tavole, è da tener presente quanto segue:

a) *i seminativi* comprendono i terreni investiti a coltivazioni erbacee soggette all'avvicendamento (ad esclusione quindi dei prati permanenti e pascoli), nonché i terreni a riposo (3);

(1) Si riportano qui di seguito alcuni fra i più noti tipi di consociazione tra piante erbacee: granturco con patate, con fagioli, con barbabietole; canapa da seme con granturco, con fagioli, con barbabietole, con zucche, meloni, ecc.; avena con rapa, con veccia, con fava; orzo con fava.

(2) Si riportano qui di seguito alcuni fra i più noti tipi di consociazione tra piante arboree e tra piante arboree ed erbacee: vite con olivo; fruttiferi con vite e con olivo; agrumi con olivo; agrumi con fruttiferi; olivo e vite con frumento; olivo e vite con fava; olivo e fruttiferi con leguminose da granella o da foraggio; vite con fagioli, con ortive; olivo con ortive; agrumi con ortive.

(3) Per terreni a riposo si intendono i terreni, lavorati o non, che entrano in avvicendamento, e sui quali non è stata praticata alcuna coltura nel corso dell'annata agraria di riferimento.

b) *le coltivazioni permanenti* comprendono i terreni investiti a coltivazioni legnose agrarie propriamente dette (fruttiferi, agrumi, vite, olivo, ecc.) nonché i vivai (1), i castagneti da frutto e le pioppete fuori foresta;

c) *i prati permanenti e pascoli* comprendono anche gli incolti produttivi effettivamente utilizzati.

È da tenere presente, inoltre, che:

- sotto la voce *frumento* sono compresi sia il frumento duro, sia il frumento tenero;
- le *coltivazioni ortive* comprendono, oltre che le ortive propriamente dette (pomodori, peperoni, carote, ecc.) anche i legumi freschi, i meloni, le fragole nonché gli orti familiari facenti parte dell'azienda. Sono state considerate sia le ortive in piena aria, sia quelle « protette » (in serra, tunnels, campane, ecc.);
- le *coltivazioni floreali* comprendono sia le coltivazioni in piena aria, sia quelle « protette ».

8. - **Bovini** — I dati sulla consistenza dei bovini fanno riferimento alla data del 25 ottobre 1970. Sono stati considerati tutti i capi di bestiame che a tale data si trovavano presso l'azienda sia se trattavasi di bestiame in dotazione dell'azienda, sia se trattavasi di bestiame affidato o allevato da essa.

Ai fini del censimento per *vacca* s'intende la bovina che ha già partorito almeno una volta; per *vacca da latte* si intende la vacca che per razza o attitudine è adibita esclusivamente o prevalentemente alla produzione di latte (ivi comprese le vacche da carne-latte).

9. - **Trattrici ed altre macchine agricole** — I dati fanno riferimento alle trattrici ed alle altre macchine (motocoltivatori, mietitrebbiatrici e macchine per la raccolta del foraggio) effettivamente utilizzate dall'azienda durante l'annata agraria 1969-70. In particolare, sono stati considerati *mezzi forniti da terzi* quelli forniti da imprese di esercizio e noleggio di macchine agricole per conto terzi, cioè i mezzi meccanici di proprietà di imprenditori di lavori agricoli o di altre imprese industriali.

I motocoltivatori comprendono anche le motoagricole, le motozappe, le motofresatrici e motofalciatrici.

Le macchine per la raccolta del foraggio sono costituite da raccoglitrinciatrici e raccoglitrinciatrici-pessatrici.

10. - **Lavoro** — Le notizie fanno riferimento alle persone di 14 anni e più che hanno effettuato lavori agricoli nell'azienda durante l'annata agraria 1969-70, ad esclusione delle giornate di lavoro fornite da eventuale mano d'opera appartenente ad imprese di esercizio e noleggio di macchine agricole per conto terzi. Per lavori agricoli si intendono tutti i lavori che contribuiscono al conseguimento della produzione agricola, forestale e zootecnica, ivi compresi i lavori di organizzazione e di sorveglianza. Le giornate di lavoro sono riportate distintamente per categorie di manodopera.

Per una corretta interpretazione dei dati concernenti il lavoro è da tener presente quanto segue:

a) *Manodopera agricola*

Per quanto concerne il *conduttore*, i dati fanno riferimento alla persona che di fatto ha gestito l'azienda, che può anche non essere il capo famiglia in senso tradizionale. Per le aziende a colonia parziaria appoderata (mezzadria) i dati relativi al conduttore fanno riferimento al mezzadro; per le aziende gestite da una società di fatto o da una cooperativa o da altro tipo di società o da un Ente pubblico, i dati fanno riferimento ad una sola persona, e precisamente alla persona che si occupa della gestione corrente della azienda.

Per *familiari* del conduttore si intendono coloro che, essendo parenti o affini del conduttore dell'azienda (nel caso di colonia parziaria appoderata del mezzadro) e con esso generalmente coabitanti, *hanno prestato lavoro nell'azienda stessa* nel corso dell'annata agraria 1969-70. Nel caso di azienda gestita da una società di fatto o da una cooperativa o da un altro tipo di società, fra i familiari del conduttore sono considerati tutti i soci od i membri della cooperativa che hanno prestato attività lavorativa presso l'azienda.

Per *dirigenti ed impiegati* si intendono coloro che esercitano, contro retribuzione, rispettivamente funzioni direttive od esecutive (tecniche o amministrative) in un'azienda agricola, forestale e zootecnica.

Per *salariati fissi* si intendono i lavoratori agricoli la cui prestazione si svolge ininterrottamente per tutta la durata del rapporto presso la stessa azienda agricola fruendo dell'abitazione ed annessi e la cui retribuzione, riferita ad anno, viene corrisposta mensilmente, a norma dei contratti collettivi provinciali e delle consuetudini locali. Sono *assimilati* ai salariati fissi i lavoratori non agricoli che hanno prestato, in maniera continuativa, la loro opera nell'azienda (fabbrici, falegnami, meccanici, ecc.).

(1) Esclusi i vivai forestali destinati al fabbisogno aziendale.

Per *braccianti, giornalieri e simili* si intendono i lavoratori agricoli il cui rapporto di lavoro, a differenza di quello dei salariati fissi, è caratterizzato dalla precarietà e dalla saltuarietà di occupazione presso le varie aziende agricole, per l'esecuzione di lavori di breve durata o di carattere stagionale.

Per *coloni impropri* si intendono coloro che prestano lavoro manuale in un'azienda agricola, sulla base di pattuizioni particolari aventi in comune la natura associativa parziaria, ma caratterizzate da una diversità di contenuto per quanto riguarda le prestazioni di lavoro, i conferimenti delle scorte e la suddivisione delle spese e dei prodotti. Tra i coloni impropri sono compresi anche i compartecipanti, vale a dire quei lavoratori ai quali vengono affidati, nel corso di una annata agraria, tutti o soltanto una parte dei lavori che richiede una determinata coltivazione, ricevendo come compenso una quota parte del prodotto (la metà, un terzo, un quarto, ecc.).

b) *Volume di lavoro*

I dati sul volume di lavoro fanno riferimento alle *giornate complete* di lavoro prestate nell'azienda nel corso dell'annata 1969-70.

Una giornata di lavoro è considerata completa quando la durata del lavoro agricolo destinato alla azienda è stata di 8 ore o più. Così, ad esempio, se una persona ha lavorato 200 giorni in un anno con una media di 9 ore giornaliera, sono state considerate 200 giornate complete di lavoro; se invece il lavoro prestato giornalmente presso l'azienda ha avuto una durata inferiore ad 8 ore, l'ammontare complessivo delle ore di lavoro è stato convertito in giornate complete; così, ad esempio, se una persona ha lavorato 200 giorni con una media di 6 ore giornaliera, è stata effettuata la conversione di dette ore in giornate complete di lavoro di 8 ore, secondo il seguente procedimento:

giorni 200×6 ore giornaliera = 1.200 ore complessive di lavoro,

ore 1.200 : 8 (numero minimo di ore di una giornata completa di lavoro) = 150 giornate di lavoro.

11. - **Avvertenze particolari** — Nella Tav. 2 le aziende distribuite secondo il titolo di possesso dei terreni possono risultare inferiori a quelle riportate per il complesso delle aziende nella prima colonna della tavola stessa. Ciò in quanto: a) con riferimento alla superficie totale restano escluse le aziende senza terreno agrario (ad es.: allevamenti di suini annessi a caseifici, allevamenti intensivi di pollame); b) con riferimento alla superficie agricola utilizzata (SAU) restano escluse sia le aziende senza terreno agrario sia le aziende con superficie totale ma senza superficie agricola utilizzata (ad es.: aziende aventi tutti i terreni investiti a bosco).

Per quanto concerne, inoltre, le Tavv. 10, 11, 16, 20, 21 è da tener presente che, secondo i caratteri considerati, le aziende possono risultare ripetute tante volte quante sono i caratteri stessi. Così, ad esempio, con riferimento alle coltivazioni, se un'azienda ha praticato la coltivazione del frumento e delle foraggere avvicendate, tale azienda risulta ripetuta sia tra le aziende che hanno praticato la coltivazione del frumento, sia tra le aziende che hanno praticato le coltivazioni foraggere avvicendate.

Nelle Tavv. 8, 10, 11, 18, 20, 21 non sono comprese, per la natura dei caratteri considerati, le aziende senza terreno agrario.

Nelle Tavv. 3, 9 e 19 per « altre coltivazioni permanenti » si intendono i castagneti da frutto e i pioppi fuori foresta.

Nella Tav. 14 sono riportate le aziende secondo la distribuzione per età dei rispettivi conduttori. Al riguardo è da tenere presente che ad ogni azienda agricola corrisponde un conduttore il quale, convenzionalmente, è rappresentato da una sola persona fisica anche nel caso in cui il rischio della produzione è sopportato da una società, cooperativa, Ente pubblico, ecc. (in tali casi quale conduttore è stata considerata la persona che si occupava della gestione corrente dell'azienda).

Da quanto premesso consegue: a) che sono stati considerati quali conduttori di azienda non solo le persone che nel periodo 1° novembre 1969-31 ottobre 1970 hanno esercitato professionalmente, vale a dire in maniera esclusiva o prevalente, l'attività di conduzione dell'azienda agricola, ma anche le persone che hanno esercitato tale attività soltanto in forma sussidiaria ad altra svolta prevalentemente in settori non agricoli (ad esempio: operaio dell'industria che provvedeva ai lavori colturali di una sua piccola azienda, libero professionista o impiegato che era conduttore di azienda in economia o a colonia parziaria impropria) ed, infine, anche quelle persone che, pur essendo abitualmente in condizione non professionale (casalinghe, benestanti, ecc.), provvedevano, saltuariamente o marginalmente, alla gestione dell'azienda agricola; b) che non sempre il numero delle aziende può identificarsi col numero dei conduttori (intesi questi come persone fisiche distinte) in quanto, in taluni casi, più di una azienda può far capo ad uno stesso conduttore.

Nella Tav. 17 le due forme associative della conduzione delle aziende — a colonia parziaria appoderata (mezzadria) e altra forma di conduzione — sono state riunite nella unica voce *altre forme di conduzione*.

Nella Tav. 23 per « attività lavorativa extraziendale » si intende qualsiasi attività esercitata al di fuori dell'azienda che ha come corrispettivo un reddito o una retribuzione o un salario o un onorario, ecc. In particolare, con riferimento al conduttore per attività lavorativa esercitata presso altre aziende agricole si intende quella prestata, ad esempio, come bracciante, giornaliero o colono improprio; per attività lavorativa esercitata in altri settori si intende quella prestata presso aziende industriali, commerciali, ecc. (ad esempio: come operaio nella industria, come esercente di negozio o di pubblico esercizio, come libero professionista).

Per quanto riguarda, infine, i dati per Comune è da tener presente che essi si riferiscono al complesso delle aziende censite in ciascun Comune, e cioè alle aziende i cui terreni ricadevano tutti nel Comune di censimento, nonché alle aziende i cui terreni ricadevano in Comuni diversi, ma che avevano nel Comune di censimento il centro aziendale o la maggior parte dei terreni. Pertanto la superficie censita con riferimento ad un singolo Comune può risultare anche superiore alla superficie territoriale del Comune stesso.

Tutte le tavole del fascicolo, ad eccezione delle tavole introduttive, sono state riprodotte in « offset », vale a dire attraverso copia fotografica dei tabulati meccanografici provenienti direttamente dall'elaboratore elettronico.

TAVOLE INTRODUTTIVE

Tav. 1 — Aziende per forma di conduzione e classe di superficie totale

Superficie in ettari

CLASSI DI SUPERFICIE TOTALE	CONDUZIONE DIRETTA DEL COLTIVATORE		CONDUZIONE CON SALARIATI E/O COMPARTICIPANTI (in economia)		CONDUZIONE A COLONIA PARZIARIA APPODERATA (mezzadria)		ALTRA FORMA DI CONDUZIONE		T O T A L E	
	Aziende	Superficie	Aziende	Superficie	Aziende	Superficie	Aziende	Superficie	Aziende	Superficie
SENZA TERRENO AGRARIO	59	—	1	—	—	—	—	—	60	—
FINO A 1,00	15.970	9.966,60	2.458	1.514,54	—	—	306	209,94	18.734	11.691,08
1,01 - 2,00	9.712	14.516,50	1.366	2.031,18	—	—	248	380,19	11.326	16.927,87
2,01 - 3,00	5.016	12.557,93	583	1.456,82	—	—	127	324,32	5.726	14.339,07
3,01 - 5,00	4.099	15.891,47	565	2.203,70	—	—	143	563,48	4.807	18.658,65
5,01 - 10,00	2.523	17.142,16	463	3.270,70	—	—	151	1.067,14	3.137	21.480,00
10,01 - 20,00	719	9.790,16	326	4.714,15	5	73,30	108	1.523,84	1.158	16.101,45
20,01 - 30,00	179	4.382,54	122	3.012,26	1	24,00	35	874,48	337	8.293,28
30,01 - 50,00	134	5.324,83	111	4.380,20	1	38,10	42	1.685,81	288	11.428,94
50,01 - 100,00	97	6.888,36	103	7.257,41	—	—	38	2.671,86	238	16.817,63
OLTRE 100,00	29	3.954,31	88	15.472,88	1	112,09	27	4.608,53	145	24.147,81
TOTALE	38.537	100.414,86	6.186	45.313,84	8	247,49	1.225	13.909,59	45.956	159.885,78

Tav. 2 — Aziende per forma di conduzione e titolo di possesso dei terreni

Superficie in ettari

FORME DI CONDUZIONE	T O T A L E				SOLO PROPRIETÀ		SOLO AFFITTO		PARTE IN PROPRIETÀ E PARTE IN AFFITTO			
	Aziende	Superficie			Aziende	Superficie	Aziende	Superficie	Aziende	Superficie		
		proprietà	affitto	Totale						proprietà	affitto	Totale

A - SUPERFICIE TOTALE

CONDUZIONE DIRETTA DEL COLTIVATORE	38.537	88.951,26	11.463,60	100.414,86	36.868	85.982,08	697	5.797,73	913	2.969,18	5.665,87	8.635,05
CONDUZIONE CON SALARIATI E/O COMPARTICIPANTI	6.186	44.897,12	416,72	45.313,84	6.111	44.667,27	47	207,43	27	229,85	209,29	439,14
CONDUZIONE A COLONIA PARZIARIA APPODERATA	8	247,49	—	247,49	8	247,49	—	—	—	—	—	—
ALTRA FORMA DI CONDUZIONE	1.225	13.692,32	217,27	13.909,59	1.214	13.366,32	10	213,27	1	326,00	4,00	330,00
TOTALE	45.956	147.788,19	12.097,59	159.885,78	44.201	144.263,16	754	6.218,43	941	3.525,03	5.879,16	9.404,19

B - SUPERFICIE AGRICOLA UTILIZZATA (SAU)

CONDUZIONE DIRETTA DEL COLTIVATORE	38.537	86.966,58	10.803,30	97.769,88	36.867	84.080,65	699	5.492,04	910	2.885,93	5.311,26	8.197,19
CONDUZIONE CON SALARIATI E/O COMPARTICIPANTI	6.186	42.282,42	394,95	42.677,37	6.106	42.059,29	47	188,66	27	223,13	206,29	429,42
CONDUZIONE A COLONIA PARZIARIA APPODERATA	8	232,99	—	232,99	8	232,99	—	—	—	—	—	—
ALTRA FORMA DI CONDUZIONE	1.225	13.254,27	205,01	13.459,28	1.213	12.963,27	10	201,01	1	291,00	4,00	295,00
TOTALE	45.956	142.736,26	11.403,26	154.139,52	44.194	139.336,20	756	5.881,71	938	3.400,06	5.521,55	8.921,61

Tav. 3 — Ripartizione della superficie aziendale secondo l'utilizzazione dei terreni, per classe di superficie totale

Superficie in ettari

CLASSI DI SUPERFICIE TOTALE <i>Ettari</i>	SUPERFICIE AGRICOLA UTILIZZATA (SAU).					SUPERFICIE A BOSCHI	ALTRA SUPERFICIE
	Seminativi	Coltivazioni permanenti		Prati permanent e pascoli	Totale		
		legnose agrarie	altre				
FINO A 1,00	1.663,59	9.779,61	1,07	45,90	11.490,17	8,35	192,56
1,01 - 2,00	2.872,89	13.674,11	0,02	79,05	16.626,07	27,14	274,66
2,01 - 3,00	2.946,33	11.065,14	0,17	113,82	14.125,46	15,60	198,01
3,01 - 5,00	4.276,15	13.877,44	0,41	159,98	18.313,98	41,57	303,10
5,01 - 10,00	5.399,66	15.262,58	0,75	325,72	20.988,71	83,40	407,89
10,01 - 20,00	3.945,13	10.988,32	1,50	731,85	15.666,80	72,42	362,23
20,01 - 30,00	2.233,25	5.080,87	—	627,14	7.941,26	95,03	256,99
30,01 - 50,00	3.380,01	6.312,56	1,00	1.153,88	10.847,45	226,04	355,45
50,01 - 100,00	5.491,41	8.406,40	—	2.067,74	15.965,55	307,50	544,58
OLTRE 100,00	6.901,49	12.062,35	3,50	3.206,73	22.174,07	710,76	1.262,98
TOTALE	39.109,91	106.509,38	8,42	8.511,81	154.139,52	1.587,81	4.158,45

Tav. 4 — Aziende con bovini, per forma di conduzione e numero di capi

NUMERO DI CAPI	CONDUZIONE DIRETTA DEL COLTIVATORE		CONDUZIONE CON SALARIATI E/O COMPARTICIPANTI (in economia)		CONDUZIONE A COLONIA PARZIARIA APPODERATA (mezzadria)		ALTRA FORMA DI CONDUZIONE		TOTALE	
	Aziende	Capi	Aziende	Capi	Aziende	Capi	Aziende	Capi	Aziende	Capi
	1 - 2	915	1.289	24	40	1	2	6	10	946
3 - 5	359	1.343	42	173	—	—	6	24	407	1.540
6 - 10	165	1.269	34	251	—	—	4	31	203	1.551
11 - 20	92	1.291	33	524	1	13	6	91	132	1.919
21 - 50	20	598	18	549	—	—	2	59	40	1.206
51 - 100	—	—	4	279	—	—	—	—	4	279
101 - 500	—	—	1	165	—	—	—	—	1	165
OLTRE 500	—	—	—	—	—	—	—	—	—	—
TOTALE	1.551	5.790	156	1.981	2	15	24	215	1.733	8.001

Tav. 5 — Giornate di lavoro prestate dalle varie categorie di manodopera agricola, per forma di conduzione delle aziende

FORME DI CONDUZIONE	AZIENDE	GIORNATE DI LAVORO PRESTATE DA						
		Conduttori	Familiari del conduttore	Dirigenti e impiegati	Salarati fissi	Braocianti e giornalieri	Coloni impropri	Totale
CONDUZIONE DIRETTA DEL COLTIVATORE	38.537	2.404.529	1.729.482	7.320	64.792	1.756.736	2.640	5.965.499
CONDUZIONE CON SALA- RIATI E/O COMPARTECI- PANTI	6.186	96.440	14.151	42.196	142.824	1.359.338	7.445	1.662.394
CONDUZIONE A COLONIA PARZIARIA APPODERATA	8	1.503	3.470	—	300	8.915	250	14.438
ALTRA FORMA DI CON- DUZIONE	1.225	28.198	5.435	10.340	9.762	53.156	521.965	628.856
TOTALE	45.956	2.530.670	1.752.538	59.856	217.678	3.178.145	592.300	8.271.187

TAVOLE ANALITICHE

DATI PROVINCIALI

Tav. 6 — Aziende per forma di conduzione, classe di Superficie
A -

FORME DI CONDUZIONE CLASSI DI SUPERFICIE TOTALE Ettari	T O T A L E				SOLO PROPRIETÀ	
	Aziende	Superficie			Aziende	Superficie
		proprietà	affitto	Totale		
CONDUZIONE DIRETTA DEL COLTIVATORE	38.537	88.951,26	11.463,60	100.414,86	36.868	85.982,08
SENZA TERRENO AGRARIO	59	-	-	-	-	-
FINO A 1,00	15.970	9.761,54	205,06	9.966,60	15.637	9.743,86
1,01 - 2,00	9.712	14.150,93	365,57	14.516,50	9.393	14.020,49
2,01 - 3,00	5.016	12.220,30	337,63	12.557,93	4.799	12.011,12
3,01 - 5,00	4.099	15.390,42	501,05	15.891,47	3.859	14.952,53
5,01 - 10,00	2.523	16.321,62	820,54	17.142,16	2.307	15.580,22
10,01 - 20,00	719	8.565,85	1.224,31	9.790,16	599	8.053,06
20,01 - 30,00	179	3.379,87	1.002,67	4.382,54	128	3.119,31
30,01 - 50,00	134	3.430,27	1.894,56	5.324,83	81	3.204,41
50,01 - 100,00	97	4.001,34	2.887,02	6.888,36	53	3.675,51
OLTRE 100,00	29	1.729,12	2.225,19	3.954,31	12	1.621,57
CONDUZIONE CON SALARIATI E/O COM- PARTECIPANTI	6.186	44.897,12	416,72	45.313,84	6.111	44.667,27
SENZA TERRENO AGRARIO	1	-	-	-	-	-
FINO A 1,00	2.458	1.500,22	14,32	1.514,54	2.435	1.498,77
1,01 - 2,00	1.366	2.012,55	18,63	2.031,18	1.351	2.011,43
2,01 - 3,00	583	1.444,18	12,64	1.456,82	577	1.442,18
3,01 - 5,00	565	2.202,10	1,60	2.203,70	564	2.198,75
5,01 - 10,00	463	3.244,60	26,10	3.270,70	455	3.214,49
10,01 - 20,00	326	4.591,52	122,63	4.714,15	316	4.550,46
20,01 - 30,00	122	2.870,73	141,53	3.012,26	114	2.813,51
30,01 - 50,00	111	4.376,20	4,00	4.380,20	110	4.335,50
50,01 - 100,00	103	7.182,14	75,27	7.257,41	101	7.129,30
OLTRE 100,00	88	15.472,88	-	15.472,88	88	15.472,88
TOTALE CONDUZIONE DIRETTA E CON- DUZIONE CON SALARIATI	44.723	133.848,38	11.880,32	145.728,70	42.979	130.649,35
SENZA TERRENO AGRARIO	60	-	-	-	-	-
FINO A 1,00	18.428	11.261,76	219,38	11.481,14	18.072	11.242,63
1,01 - 2,00	11.078	16.163,48	384,20	16.547,68	10.744	16.031,92
2,01 - 3,00	5.599	13.664,48	350,27	14.014,75	5.376	13.453,30
3,01 - 5,00	4.664	17.592,52	502,65	18.095,17	4.423	17.151,28
5,01 - 10,00	2.986	19.566,22	846,64	20.412,86	2.762	18.794,71
10,01 - 20,00	1.045	13.157,37	1.346,94	14.504,31	915	12.603,52
20,01 - 30,00	301	6.250,60	1.144,20	7.394,80	242	5.932,82
30,01 - 50,00	245	7.806,47	1.898,56	9.705,03	191	7.539,91
50,01 - 100,00	200	11.183,48	2.962,29	14.145,77	154	10.804,81
OLTRE 100,00	117	17.202,00	2.225,19	19.427,19	100	17.094,45
CONDUZIONE A COLONIA PARZIARIA APPODERATA	8	247,49	-	247,49	8	247,49
SENZA TERRENO AGRARIO	-	-	-	-	-	-
FINO A 1,00	-	-	-	-	-	-
1,01 - 2,00	-	-	-	-	-	-
2,01 - 3,00	-	-	-	-	-	-
3,01 - 5,00	-	-	-	-	-	-
5,01 - 10,00	-	-	-	-	-	-
10,01 - 20,00	5	73,30	-	73,30	5	73,30
20,01 - 30,00	1	24,00	-	24,00	1	24,00
30,01 - 50,00	1	38,10	-	38,10	1	38,10
50,01 - 100,00	-	-	-	-	-	-
OLTRE 100,00	1	112,09	-	112,09	1	112,09
ALTRA FORMA DI CONDUZIONE	1.225	13.692,32	217,27	13.909,59	1.214	13.366,32
SENZA TERRENO AGRARIO	-	-	-	-	-	-
FINO A 1,00	306	206,25	3,69	209,94	301	206,25
1,01 - 2,00	248	376,91	3,28	380,19	246	376,91
2,01 - 3,00	127	322,22	2,10	324,32	126	322,22
3,01 - 5,00	143	563,48	-	563,48	143	563,48
5,01 - 10,00	151	1.067,14	-	1.067,14	151	1.067,14
10,01 - 20,00	108	1.523,84	-	1.523,84	108	1.523,84
20,01 - 30,00	35	874,48	-	874,48	35	874,48
30,01 - 50,00	42	1.685,81	-	1.685,81	42	1.685,81
50,01 - 100,00	38	2.581,86	90,00	2.671,86	37	2.581,86
OLTRE 100,00	27	4.490,33	118,20	4.608,53	25	4.164,33
T O T A L E	45.956	147.788,19	12.097,59	159.885,78	44.201	144.263,16
SENZA TERRENO AGRARIO	60	-	-	-	-	-
FINO A 1,00	18.734	11.468,01	223,07	11.691,08	18.373	11.448,88
1,01 - 2,00	11.326	16.540,39	387,48	16.927,87	10.990	16.408,83
2,01 - 3,00	5.726	13.986,70	352,37	14.339,07	5.502	13.775,52
3,01 - 5,00	4.807	18.156,00	502,65	18.658,65	4.566	17.714,76
5,01 - 10,00	3.137	20.633,36	846,64	21.480,00	2.913	19.861,85
10,01 - 20,00	1.158	14.754,51	1.346,94	16.101,45	1.028	14.200,66
20,01 - 30,00	337	7.149,08	1.144,20	8.293,28	278	6.831,30
30,01 - 50,00	288	9.530,38	1.898,56	11.428,94	234	9.263,82
50,01 - 100,00	238	13.765,34	3.052,29	16.817,63	191	13.386,67
OLTRE 100,00	145	21.804,42	2.343,39	24.147,81	126	21.370,87

superficie totale e titolo di possesso della superficie totale

in ettari

TOTALE

SOLO AFFITTO		PARTE IN PROPRIETÀ E PARTE IN AFFITTO				FORME DI CONDUZIONE	
Aziende	Superficie	Aziende	Superficie			CLASSI DI SUPERFICIE TOTALE	Ettari
			proprietà	affitto	Totale		
697	5.797,73	913	2.969,18	5.665,87	8.635,05	CONDUZIONE DIRETTA DEL COLTIVATORE	
-	-	-	-	-	-	SENZA TERRENO AGRARIO	
285	186,26	48	17,68	18,80	36,48	FINO A	1,00
157	243,02	162	130,44	122,55	252,99	1,01 -	2,00
74	189,34	143	209,18	148,29	357,47	2,01 -	3,00
40	151,12	200	437,89	349,93	787,82	3,01 -	5,00
29	222,22	187	741,40	598,32	1.339,72	5,01 -	10,00
38	575,41	82	512,79	648,90	1.161,69	10,01 -	20,00
21	505,48	30	260,56	497,19	757,75	20,01 -	30,00
26	1.036,67	27	225,86	857,89	1.083,75	30,01 -	50,00
18	1.316,46	26	325,83	1.570,56	1.896,39	50,01 -	100,00
9	1.371,75	8	107,55	853,44	960,99	OLTRE	100,00
47	207,43	27	229,85	209,29	439,14	CONDUZIONE CON SALARIATI E/O CON- PARTECIPANTI	
-	-	-	-	-	-	SENZA TERRENO AGRARIO	
20	13,20	3	1,45	1,12	2,57	FINO A	1,00
13	17,17	2	1,12	1,46	2,58	1,01 -	2,00
5	11,82	1	2,00	0,82	2,82	2,01 -	3,00
-	-	1	3,35	1,60	4,95	3,01 -	5,00
1	5,36	7	30,11	20,74	50,85	5,01 -	10,00
5	80,85	5	41,06	41,78	82,84	10,01 -	20,00
3	79,03	5	57,22	62,50	119,72	20,01 -	30,00
-	-	1	40,70	4,00	44,70	30,01 -	50,00
-	-	2	52,84	75,27	128,11	50,01 -	100,00
-	-	-	-	-	-	OLTRE	100,00
744	6.005,16	940	3.199,03	5.875,16	9.074,19	TOTALE CONDUZIONE DIRETTA E CON- DUZIONE CON SALARIATI	
-	-	-	-	-	-	SENZA TERRENO AGRARIO	
305	199,46	51	19,13	19,92	39,05	FINO A	1,00
170	260,19	164	131,56	124,01	255,57	1,01 -	2,00
79	201,16	144	211,18	149,11	360,29	2,01 -	3,00
40	151,12	201	441,24	351,53	792,77	3,01 -	5,00
30	227,58	194	771,51	619,06	1.390,57	5,01 -	10,00
43	656,26	87	553,85	690,68	1.244,53	10,01 -	20,00
24	584,51	35	317,78	559,69	877,47	20,01 -	30,00
26	1.036,67	28	266,56	861,89	1.128,45	30,01 -	50,00
18	1.316,46	28	378,67	1.645,83	2.024,50	50,01 -	100,00
9	1.371,75	8	107,55	853,44	960,99	OLTRE	100,00
-	-	-	-	-	-	CONDUZIONE A COLONIA PARZIARIA APPODERATA	
-	-	-	-	-	-	SENZA TERRENO AGRARIO	
-	-	-	-	-	-	FINO A	1,00
-	-	-	-	-	-	1,01 -	2,00
-	-	-	-	-	-	2,01 -	3,00
-	-	-	-	-	-	3,01 -	5,00
-	-	-	-	-	-	5,01 -	10,00
-	-	-	-	-	-	10,01 -	20,00
-	-	-	-	-	-	20,01 -	30,00
-	-	-	-	-	-	30,01 -	50,00
-	-	-	-	-	-	50,01 -	100,00
-	-	-	-	-	-	OLTRE	100,00
10	213,27	1	326,00	4,00	330,00	ALTRA FORMA DI CONDUZIONE	
-	-	-	-	-	-	SENZA TERRENO AGRARIO	
5	3,69	-	-	-	-	FINO A	1,00
2	3,28	-	-	-	-	1,01 -	2,00
1	2,10	-	-	-	-	2,01 -	3,00
-	-	-	-	-	-	3,01 -	5,00
-	-	-	-	-	-	5,01 -	10,00
-	-	-	-	-	-	10,01 -	20,00
-	-	-	-	-	-	20,01 -	30,00
-	-	-	-	-	-	30,01 -	50,00
1	90,00	-	-	-	-	50,01 -	100,00
1	114,20	1	326,00	4,00	330,00	OLTRE	100,00
754	6.218,43	941	3.525,03	5.879,16	9.404,19	T O T A L E	
-	-	-	-	-	-	SENZA TERRENO AGRARIO	
310	203,15	51	19,13	19,92	39,05	FINO A	1,00
172	263,47	164	131,56	124,01	255,57	1,01 -	2,00
80	203,26	144	211,18	149,11	360,29	2,01 -	3,00
40	151,12	201	441,24	351,53	792,77	3,01 -	5,00
30	227,58	194	771,51	619,06	1.390,57	5,01 -	10,00
43	656,26	87	553,85	690,68	1.244,53	10,01 -	20,00
24	584,51	35	317,78	559,69	877,47	20,01 -	30,00
26	1.036,67	28	266,56	861,89	1.128,45	30,01 -	50,00
19	1.406,46	28	378,67	1.645,83	2.024,50	50,01 -	100,00
10	1.485,95	9	433,55	857,44	1.290,99	OLTRE	100,00

Segue Tav. 6 — Aziende per forma di conduzione, classe di

Superficie
B -

FORME DI CONDUZIONE CLASSI DI SUPERFICIE TOTALE <i>Ettari</i>	T O T A L E				SOLO PROPRIETÀ	
	Aziende	Superficie			Aziende	Superficie
		proprietà	affitto	Totale		
CONDUZIONE DIRETTA DEL COLTIVATORE	13.625	30.310,86	7.252,18	37.563,04	12.829	28.849,88
SENZA TERRENO AGRARIO	22	-	-	-	-	-
FINO A 1,00	5.374	3.334,17	49,73	3.383,90	5.282	3.324,82
1,01 - 2,00	3.769	5.435,90	149,97	5.585,87	3.636	5.371,48
2,01 - 3,00	1.823	4.373,77	165,09	4.538,86	1.713	4.259,04
3,01 - 5,00	1.356	4.878,74	318,51	5.197,25	1.220	4.670,58
5,01 - 10,00	780	4.786,66	514,27	5.300,93	669	4.488,01
10,01 - 20,00	285	3.103,75	890,60	3.994,35	208	2.869,24
20,01 - 30,00	84	1.254,61	807,43	2.062,04	44	1.073,91
30,01 - 50,00	78	1.763,40	1.366,23	3.129,63	41	1.617,00
50,01 - 100,00	45	1.141,72	2.044,88	3.186,60	15	987,66
OLTRE 100,00	9	238,14	945,47	1.183,61	1	188,14
CONDUZIONE CON SALARIATI E/O CON- PARTECIPANTI	3.410	14.592,14	291,48	14.883,62	3.381	14.511,71
SENZA TERRENO AGRARIO	1	-	-	-	-	-
FINO A 1,00	1.655	1.006,83	1,83	1.008,66	1.651	1.005,83
1,01 - 2,00	825	1.211,69	2,82	1.214,51	822	1.210,57
2,01 - 3,00	265	649,49	5,92	655,41	262	647,49
3,01 - 5,00	254	980,76	1,60	982,36	253	977,41
5,01 - 10,00	172	1.221,23	17,17	1.238,40	169	1.216,23
10,01 - 20,00	118	1.624,71	98,63	1.723,34	110	1.591,05
20,01 - 30,00	29	622,26	100,71	722,97	24	596,06
30,01 - 50,00	31	1.187,57	-	1.187,57	31	1.187,57
50,01 - 100,00	37	2.519,88	62,80	2.582,68	36	2.511,78
OLTRE 100,00	23	3.567,72	-	3.567,72	23	3.567,72
TOTALE CONDUZIONE DIRETTA E CON- DUZIONE CON SALARIATI	17.035	44.903,00	7.543,66	52.446,66	16.210	43.361,59
SENZA TERRENO AGRARIO	23	-	-	-	-	-
FINO A 1,00	7.029	4.341,00	51,56	4.392,56	6.933	4.330,65
1,01 - 2,00	4.594	6.647,59	152,79	6.800,38	4.458	6.582,05
2,01 - 3,00	2.088	5.023,26	171,01	5.194,27	1.975	4.906,53
3,01 - 5,00	1.610	5.859,50	320,11	6.179,61	1.473	5.647,99
5,01 - 10,00	952	6.007,89	531,44	6.539,33	838	5.708,24
10,01 - 20,00	403	4.728,46	989,23	5.717,69	318	4.460,29
20,01 - 30,00	113	1.876,87	908,14	2.785,01	68	1.669,97
30,01 - 50,00	109	2.950,97	1.366,23	4.317,20	72	2.804,57
50,01 - 100,00	82	3.661,60	2.107,68	5.769,28	51	3.499,44
OLTRE 100,00	32	3.805,86	945,47	4.751,33	24	3.755,86
CONDUZIONE A COLONIA PARZIARIA IPPODERATA	8	247,49	-	247,49	8	247,49
SENZA TERRENO AGRARIO	-	-	-	-	-	-
FINO A 1,00	-	-	-	-	-	-
1,01 - 2,00	-	-	-	-	-	-
2,01 - 3,00	-	-	-	-	-	-
3,01 - 5,00	-	-	-	-	-	-
5,01 - 10,00	-	-	-	-	-	-
10,01 - 20,00	5	73,30	-	73,30	5	73,30
20,01 - 30,00	1	24,00	-	24,00	1	24,00
30,01 - 50,00	1	38,10	-	38,10	1	38,10
50,01 - 100,00	-	-	-	-	-	-
OLTRE 100,00	1	112,09	-	112,09	1	112,09
ALTRA FORMA DI CONDUZIONE	50	491,97	-	491,97	50	491,97
SENZA TERRENO AGRARIO	-	-	-	-	-	-
FINO A 1,00	12	8,74	-	8,74	12	8,74
1,01 - 2,00	12	16,22	-	16,22	12	16,22
2,01 - 3,00	3	8,28	-	8,28	3	8,28
3,01 - 5,00	9	33,23	-	33,23	9	33,23
5,01 - 10,00	5	35,23	-	35,23	5	35,23
10,01 - 20,00	1	15,00	-	15,00	1	15,00
20,01 - 30,00	3	1,00	-	1,00	3	1,00
30,01 - 50,00	2	72,50	-	72,50	2	72,50
50,01 - 100,00	3	221,77	-	221,77	3	221,77
OLTRE 100,00	-	-	-	-	-	-
T O T A L E	17.093	45.642,46	7.543,66	53.186,12	16.268	44.101,05
SENZA TERRENO AGRARIO	23	-	-	-	-	-
FINO A 1,00	7.041	4.349,74	51,56	4.401,30	6.945	4.339,39
1,01 - 2,00	4.606	6.663,81	152,79	6.816,60	4.470	6.598,27
2,01 - 3,00	2.091	5.031,54	171,01	5.202,55	1.978	4.914,81
3,01 - 5,00	1.619	5.892,73	320,11	6.212,84	1.482	5.681,22
5,01 - 10,00	957	6.043,12	531,44	6.574,56	843	5.739,47
10,01 - 20,00	409	4.816,76	989,23	5.805,99	324	4.548,59
20,01 - 30,00	117	1.981,87	908,14	2.890,01	72	1.774,97
30,01 - 50,00	112	3.061,57	1.366,23	4.427,80	75	2.915,17
50,01 - 100,00	85	3.883,37	2.107,68	5.991,05	54	3.721,21
OLTRE 100,00	33	3.917,95	945,47	4.863,42	25	3.867,95

superficie totale e titolo di possesso della superficie totale

in ettari

COLLINA

SOLO AFFITTO		PARTE IN PROPRIETÀ E PARTE IN AFFITTO				FORME DI CONDUZIONE	
Aziende	Superficie	Aziende	Superficie			CLASSI DI SUPERFICIE TOTALE	
			proprietà	affitto	Totale	Ettari	
298	3.750,78	476	1.460,98	3.501,40	4.962,38	CONDUZIONE DIRETTA DEL COLTIVATORE	
-	-	-	-	-	-	SENZA TERRENO AGRARIO	
67	40,09	25	9,35	9,64	18,99	FINO A 1,00	
59	95,94	74	64,42	58,03	118,45	1,01 - 2,00	
35	91,25	75	114,73	73,84	188,57	2,01 - 3,00	
29	108,87	107	208,16	209,64	417,80	3,01 - 5,00	
21	164,63	90	298,65	349,64	648,29	5,01 - 10,00	
32	478,00	45	234,51	412,60	647,11	10,01 - 20,00	
18	430,84	22	180,70	376,59	557,29	20,01 - 30,00	
20	812,67	17	146,40	553,56	699,96	30,01 - 50,00	
13	976,92	17	154,06	1.067,96	1.222,02	50,01 - 100,00	
4	551,57	4	50,00	393,90	443,90	OLTRE 100,00	
13	151,04	15	80,43	140,44	220,87	CONDUZIONE CON SALARIATI E/O CON- PARTICIPANTI	
-	-	-	-	-	-	SENZA TERRENO AGRARIO	
2	1,16	2	1,00	0,67	1,67	FINO A 1,00	
1	1,36	2	1,12	1,46	2,58	1,01 - 2,00	
2	5,10	1	2,00	0,82	2,82	2,01 - 3,00	
-	-	1	3,35	1,60	4,95	3,01 - 5,00	
1	5,36	2	5,00	11,81	16,81	5,01 - 10,00	
5	80,85	3	33,66	17,78	51,44	10,01 - 20,00	
2	57,21	3	26,20	43,50	69,70	20,01 - 30,00	
-	-	-	-	-	-	30,01 - 50,00	
-	-	1	8,10	62,80	70,90	50,01 - 100,00	
-	-	-	-	-	-	OLTRE 100,00	
311	3.901,82	491	1.541,41	3.641,84	5.183,25	TOTALE CONDUZIONE DIRETTA E CON- DUZIONE CON SALARIATI	
-	-	-	-	-	-	SENZA TERRENO AGRARIO	
69	41,25	27	10,35	10,31	20,66	FINO A 1,00	
60	97,30	76	65,54	55,49	121,03	1,01 - 2,00	
37	96,35	76	116,73	74,66	191,39	2,01 - 3,00	
29	108,87	108	211,51	211,24	422,75	3,01 - 5,00	
22	169,99	92	303,65	361,45	665,10	5,01 - 10,00	
37	558,85	48	268,17	430,38	698,55	10,01 - 20,00	
20	488,05	25	206,90	420,09	626,99	20,01 - 30,00	
20	812,67	17	146,40	553,56	699,96	30,01 - 50,00	
13	976,92	18	162,16	1.130,76	1.292,92	50,01 - 100,00	
4	551,57	4	50,00	393,90	443,90	OLTRE 100,00	
-	-	-	-	-	-	CONDUZIONE A COLONIA PARZIARIA APPODEDATA	
-	-	-	-	-	-	SENZA TERRENO AGRARIO	
-	-	-	-	-	-	FINO A 1,00	
-	-	-	-	-	-	1,01 - 2,00	
-	-	-	-	-	-	2,01 - 3,00	
-	-	-	-	-	-	3,01 - 5,00	
-	-	-	-	-	-	5,01 - 10,00	
-	-	-	-	-	-	10,01 - 20,00	
-	-	-	-	-	-	20,01 - 30,00	
-	-	-	-	-	-	30,01 - 50,00	
-	-	-	-	-	-	50,01 - 100,00	
-	-	-	-	-	-	OLTRE 100,00	
-	-	-	-	-	-	ALTRA FORMA DI CONDUZIONE	
-	-	-	-	-	-	SENZA TERRENO AGRARIO	
-	-	-	-	-	-	FINO A 1,00	
-	-	-	-	-	-	1,01 - 2,00	
-	-	-	-	-	-	2,01 - 3,00	
-	-	-	-	-	-	3,01 - 5,00	
-	-	-	-	-	-	5,01 - 10,00	
-	-	-	-	-	-	10,01 - 20,00	
-	-	-	-	-	-	20,01 - 30,00	
-	-	-	-	-	-	30,01 - 50,00	
-	-	-	-	-	-	50,01 - 100,00	
-	-	-	-	-	-	OLTRE 100,00	
311	3.901,82	491	1.541,41	3.641,84	5.183,25	T O T A L E	
-	-	-	-	-	-	SENZA TERRENO AGRARIO	
69	41,25	27	10,35	10,31	20,66	FINO A 1,00	
60	97,30	76	65,54	55,49	121,03	1,01 - 2,00	
37	96,35	76	116,73	74,66	191,39	2,01 - 3,00	
29	108,87	108	211,51	211,24	422,75	3,01 - 5,00	
22	169,99	92	303,65	361,45	665,10	5,01 - 10,00	
37	558,85	48	268,17	430,38	698,55	10,01 - 20,00	
20	488,05	25	206,90	420,09	626,99	20,01 - 30,00	
20	812,67	17	146,40	553,56	699,96	30,01 - 50,00	
13	976,92	18	162,16	1.130,76	1.292,92	50,01 - 100,00	
4	551,57	4	50,00	393,90	443,90	OLTRE 100,00	

Segue Tav. 6 — Aziende per forma di conduzione, classe di Superficie
C -

FORME DI CONDUZIONE CLASSI DI SUPERFICIE TOTALE <i>Etari</i>	T O T A L E				SOLO PROPRIETÀ	
	Aziende	Superficie			Aziende	Superficie
		proprietà	affitto	Totale		
CONDUZIONE DIRETTA DEL COLTIVATORE	24.912	58.640,40	4.211,42	62.851,82	24.039	57.132,20
SENZA TERRENO AGRARIO	37	-	-	-	-	-
FINO A 1,00	10.596	6.427,37	155,33	6.582,70	10.355	6.419,04
1,01 - 2,00	5.943	8.715,03	215,60	8.930,63	5.757	8.649,01
2,01 - 3,00	3.193	7.846,53	172,54	8.019,07	3.086	7.752,08
3,01 - 5,00	2.743	10.511,68	182,54	10.694,22	2.639	10.281,95
5,01 - 10,00	1.743	11.534,96	306,27	11.841,23	1.638	11.092,21
10,01 - 20,00	434	5.462,10	333,71	5.795,81	391	5.183,82
20,01 - 30,00	95	2.125,26	195,24	2.320,50	84	2.045,40
30,01 - 50,00	56	1.666,87	528,33	2.195,20	40	1.587,41
50,01 - 100,00	52	2.859,62	842,14	3.701,76	38	2.687,85
OLTRE 100,00	20	1.490,98	1.279,72	2.770,70	11	1.433,43
CONDUZIONE CON SALARIATI E/O COM- PARTECIPANTI	2.776	30.304,98	125,24	30.430,22	2.730	30.155,56
SENZA TERRENO AGRARIO	-	-	-	-	-	-
FINO A 1,00	803	493,39	12,49	505,88	784	492,94
1,01 - 2,00	541	800,86	15,81	816,67	529	800,86
2,01 - 3,00	318	794,69	6,72	801,41	315	794,69
3,01 - 5,00	311	1.221,34	-	1.221,34	311	1.221,34
5,01 - 10,00	291	2.023,37	8,93	2.032,30	286	1.998,26
10,01 - 20,00	208	2.966,81	24,00	2.990,81	206	2.959,41
20,01 - 30,00	93	2.248,47	40,82	2.289,29	90	2.217,45
30,01 - 50,00	80	3.188,63	4,00	3.192,63	79	3.147,93
50,01 - 100,00	66	4.662,26	12,47	4.674,73	65	4.617,52
OLTRE 100,00	65	11.905,16	-	11.905,16	65	11.905,16
TOTALE CONDUZIONE DIRETTA E CON- DUZIONE CON SALARIATI	27.688	88.945,38	4.336,66	93.282,04	26.769	87.287,76
SENZA TERRENO AGRARIO	37	-	-	-	-	-
FINO A 1,00	11.399	6.920,76	167,82	7.088,58	11.139	6.911,98
1,01 - 2,00	6.484	9.515,89	231,41	9.747,30	6.286	9.449,87
2,01 - 3,00	3.511	8.641,22	179,26	8.820,48	3.401	8.546,77
3,01 - 5,00	3.054	11.733,02	182,54	11.915,56	2.950	11.503,29
5,01 - 10,00	2.034	13.558,33	315,20	13.873,53	1.924	13.090,47
10,01 - 20,00	642	8.428,91	357,71	8.786,62	597	8.143,23
20,01 - 30,00	188	4.373,73	236,06	4.609,79	174	4.262,85
30,01 - 50,00	136	4.855,50	532,33	5.387,83	119	4.735,34
50,01 - 100,00	118	7.521,88	854,61	8.376,49	103	7.305,37
OLTRE 100,00	85	13.396,14	1.279,72	14.675,86	76	13.338,59
CONDUZIONE A COLONIA PARZIARIA APPODERATA	-	-	-	-	-	-
SENZA TERRENO AGRARIO	-	-	-	-	-	-
FINO A 1,00	-	-	-	-	-	-
1,01 - 2,00	-	-	-	-	-	-
2,01 - 3,00	-	-	-	-	-	-
3,01 - 5,00	-	-	-	-	-	-
5,01 - 10,00	-	-	-	-	-	-
10,01 - 20,00	-	-	-	-	-	-
20,01 - 30,00	-	-	-	-	-	-
30,01 - 50,00	-	-	-	-	-	-
50,01 - 100,00	-	-	-	-	-	-
OLTRE 100,00	-	-	-	-	-	-
ALTRA FORMA DI CONDUZIONE	1.175	13.200,35	217,27	13.417,62	1.164	12.874,35
SENZA TERRENO AGRARIO	-	-	-	-	-	-
FINO A 1,00	294	197,51	3,69	201,20	289	197,51
1,01 - 2,00	236	360,69	3,28	363,97	234	360,69
2,01 - 3,00	124	313,94	2,10	316,04	123	313,94
3,01 - 5,00	134	530,25	-	530,25	134	530,25
5,01 - 10,00	146	1.031,91	-	1.031,91	146	1.031,91
10,01 - 20,00	107	1.508,84	-	1.508,84	107	1.508,84
20,01 - 30,00	32	793,48	-	793,48	32	793,48
30,01 - 50,00	40	1.613,31	-	1.613,31	40	1.613,31
50,01 - 100,00	35	2.360,09	90,00	2.450,09	34	2.360,09
OLTRE 100,00	27	4.490,33	118,20	4.608,53	25	4.164,33
T O T A L E	28.863	102.145,73	4.553,93	106.699,66	27.933	100.162,11
SENZA TERRENO AGRARIO	37	-	-	-	-	-
FINO A 1,00	11.693	7.118,27	171,51	7.289,78	11.428	7.109,49
1,01 - 2,00	6.720	9.876,58	234,69	10.111,27	6.520	9.810,56
2,01 - 3,00	3.635	8.955,16	181,36	9.136,52	3.524	8.860,71
3,01 - 5,00	3.188	12.263,27	182,54	12.445,81	3.084	12.033,54
5,01 - 10,00	2.180	14.590,24	315,20	14.905,44	2.070	14.122,38
10,01 - 20,00	749	9.937,75	357,71	10.295,46	708	9.652,07
20,01 - 30,00	220	5.167,21	236,06	5.403,27	206	5.056,33
30,01 - 50,00	176	6.468,81	532,33	7.001,14	159	6.348,65
50,01 - 100,00	153	9.881,97	944,61	10.826,58	137	9.665,46
OLTRE 100,00	112	17.886,47	1.397,92	19.284,39	101	17.502,92

superficie totale e titolo di possesso della superficie totale

in ettari

PIANURA

SOLO AFFITTO		PARTE IN PROPRIETÀ E PARTE IN AFFITTO				FORME DI CONDUZIONE	
Aziende	Superficie	Aziende	Superficie			CLASSI DI SUPERFICIE TOTALE	
			proprietà	affitto	Totale	Ettari	
399	2.046,95	437	1.508,20	2.164,47	3.672,67	CONDUZIONE DIRETTA DEL COLTIVATORE	
-	-	-	-	-	-	SENZA TERRENO AGRARIO	
218	146,17	23	8,33	9,16	17,49	FINO A 1,00	
98	147,08	88	66,02	68,52	134,54	1,01 - 2,00	
39	98,09	68	98,45	78,45	168,90	2,01 - 3,00	
11	42,25	93	229,73	140,29	370,02	3,01 - 5,00	
8	57,59	97	442,75	248,68	691,43	5,01 - 10,00	
6	97,41	37	278,28	236,30	514,58	10,01 - 20,00	
3	78,64	8	79,86	120,60	200,46	20,01 - 30,00	
6	228,00	10	79,46	308,33	383,79	30,01 - 50,00	
5	339,54	9	171,77	502,60	674,37	50,01 - 100,00	
5	820,18	4	57,55	459,54	517,09	OLTRE 100,00	
34	56,39	12	149,42	68,85	218,27	CONDUZIONE CON SALARIATI E/O COM- PARTECIPANTI	
-	-	-	-	-	-	SENZA TERRENO AGRARIO	
18	12,04	1	0,45	0,45	0,90	FINO A 1,00	
12	15,81	-	-	-	-	1,01 - 2,00	
3	6,72	-	-	-	-	2,01 - 3,00	
-	-	-	-	-	-	3,01 - 5,00	
-	-	5	25,11	8,93	34,04	5,01 - 10,00	
-	-	2	7,40	24,00	31,40	10,01 - 20,00	
1	21,82	2	31,02	19,00	50,02	20,01 - 30,00	
-	-	1	40,70	4,00	44,70	30,01 - 50,00	
-	-	1	44,74	12,47	57,21	50,01 - 100,00	
-	-	-	-	-	-	OLTRE 100,00	
433	2.103,34	449	1.657,62	2.233,32	3.890,94	TOTALE CONDUZIONE DIRETTA E CON- DUZIONE CON SALARIATI	
-	-	-	-	-	-	SENZA TERRENO AGRARIO	
236	158,21	24	8,78	9,61	18,39	FINO A 1,00	
110	162,89	88	66,02	68,52	134,54	1,01 - 2,00	
42	108,81	68	98,45	78,45	168,90	2,01 - 3,00	
11	42,25	93	229,73	140,29	370,02	3,01 - 5,00	
8	57,59	102	467,86	257,61	725,47	5,01 - 10,00	
6	97,41	39	285,68	260,30	545,98	10,01 - 20,00	
4	96,46	10	110,88	139,60	250,48	20,01 - 30,00	
6	224,00	11	120,16	308,33	428,49	30,01 - 50,00	
5	339,54	10	216,51	515,07	731,58	50,01 - 100,00	
5	820,18	4	57,55	459,54	517,09	OLTRE 100,00	
-	-	-	-	-	-	CONDUZIONE A COLONIA PARZIARIA APPODERATA	
-	-	-	-	-	-	SENZA TERRENO AGRARIO	
-	-	-	-	-	-	FINO A 1,00	
-	-	-	-	-	-	1,01 - 2,00	
-	-	-	-	-	-	2,01 - 3,00	
-	-	-	-	-	-	3,01 - 5,00	
-	-	-	-	-	-	5,01 - 10,00	
-	-	-	-	-	-	10,01 - 20,00	
-	-	-	-	-	-	20,01 - 30,00	
-	-	-	-	-	-	30,01 - 50,00	
-	-	-	-	-	-	50,01 - 100,00	
-	-	-	-	-	-	OLTRE 100,00	
10	213,27	1	326,00	4,00	330,00	ALTRA FORMA DI CONDUZIONE	
-	-	-	-	-	-	SENZA TERRENO AGRARIO	
5	3,69	-	-	-	-	FINO A 1,00	
2	3,28	-	-	-	-	1,01 - 2,00	
1	2,10	-	-	-	-	2,01 - 3,00	
-	-	-	-	-	-	3,01 - 5,00	
-	-	-	-	-	-	5,01 - 10,00	
-	-	-	-	-	-	10,01 - 20,00	
-	-	-	-	-	-	20,01 - 30,00	
-	-	-	-	-	-	30,01 - 50,00	
1	90,00	-	-	-	-	50,01 - 100,00	
1	118,20	1	326,00	4,00	330,00	OLTRE 100,00	
443	2.316,61	450	1.983,62	2.237,32	4.220,94	T O T A L E	
-	-	-	-	-	-	SENZA TERRENO AGRARIO	
241	161,90	24	8,78	9,61	18,39	FINO A 1,00	
112	166,17	88	66,02	68,52	134,54	1,01 - 2,00	
43	106,91	68	98,45	78,45	168,90	2,01 - 3,00	
11	42,25	93	229,73	140,29	370,02	3,01 - 5,00	
8	57,59	102	467,86	257,61	725,47	5,01 - 10,00	
6	97,41	39	285,68	260,30	545,98	10,01 - 20,00	
4	96,46	10	110,88	139,60	250,48	20,01 - 30,00	
6	224,00	11	120,16	308,33	428,49	30,01 - 50,00	
6	429,54	10	216,51	515,07	731,58	50,01 - 100,00	
6	934,38	5	383,55	463,54	847,09	OLTRE 100,00	

Tav. 7 — Aziende per forma di conduzione, classe di superficie

Superficie

A —

FORME DI CONDUZIONE CLASSI DI SUPERFICIE TOTALE <i>Ettari</i>	T O T A L E				SOLO PROPRIETÀ	
	Aziende	Superficie agricola utilizzata (SAU)			Aziende	Superficie agricola utilizzata (SAU)
		proprietà	affitto	Totale		
CONDUZIONE DIRETTA DEL COLTIVATORE	38.537	86.966,58	10.803,30	97.769,88	36.867	84.080,65
SENZA TERRENO AGRARIO	59	-	-	-	-	-
FINO A 1,00	15.970	9.603,18	202,25	9.805,43	15.636	9.585,71
1,01 - 2,00	9.712	13.907,96	359,89	14.267,85	9.394	13.780,18
2,01 - 3,00	5.016	12.044,33	332,82	12.377,15	4.799	11.839,88
3,01 - 5,00	4.099	15.109,94	495,10	15.605,04	3.859	14.679,29
5,01 - 10,00	2.523	15.966,31	802,57	16.768,88	2.306	15.235,57
10,01 - 20,00	719	8.363,21	1.184,13	9.547,34	599	7.864,14
20,01 - 30,00	179	3.283,67	968,88	4.252,55	126	3.034,71
30,01 - 50,00	134	3.310,30	1.750,06	5.060,36	81	3.087,65
50,01 - 100,00	97	3.742,12	2.691,39	6.433,51	53	3.434,61
OLTRE 100,00	29	1.635,56	2.016,21	3.651,77	12	1.538,91
CONDUZIONE CON SALARIATI E/O CON- PARTECIPANTI	6.186	42.282,42	394,95	42.677,37	6.106	42.059,29
SENZA TERRENO AGRARIO	1	-	-	-	-	-
FINO A 1,00	2.458	1.462,26	14,14	1.476,40	2.431	1.460,84
1,01 - 2,00	1.366	1.962,41	18,62	1.981,03	1.351	1.961,30
2,01 - 3,00	583	1.415,61	12,63	1.428,24	577	1.413,63
3,01 - 5,00	565	2.148,04	1,58	2.149,62	564	2.144,72
5,01 - 10,00	463	3.143,83	26,04	3.169,87	455	3.113,87
10,01 - 20,00	326	4.438,62	119,16	4.557,78	316	4.398,18
20,01 - 30,00	122	2.691,59	124,41	2.816,00	114	2.634,63
30,01 - 50,00	111	4.149,47	3,60	4.153,07	110	4.110,87
50,01 - 100,00	103	6.900,51	74,77	6.975,28	101	6.851,17
OLTRE 100,00	88	13.970,08	-	13.970,08	87	13.970,08
TOTALE CONDUZIONE DIRETTA E CON- DUZIONE CON SALARIATI	44.723	129.249,00	11.198,25	140.447,25	42.973	126.139,94
SENZA TERRENO AGRARIO	60	-	-	-	-	-
FINO A 1,00	18.428	11.065,44	216,39	11.281,83	18.067	11.046,55
1,01 - 2,00	11.078	15.870,37	378,51	16.248,88	10.745	15.741,48
2,01 - 3,00	5.599	13.459,94	345,45	13.805,39	5.376	13.253,51
3,01 - 5,00	4.664	17.257,98	496,68	17.754,66	4.423	16.824,01
5,01 - 10,00	2.986	19.110,14	828,61	19.938,75	2.761	18.349,44
10,01 - 20,00	1.045	12.801,83	1.303,29	14.105,12	915	12.262,32
20,01 - 30,00	301	5.975,26	1.093,29	7.068,55	242	5.669,34
30,01 - 50,00	245	7.499,77	1.753,66	9.213,43	191	7.198,52
50,01 - 100,00	200	10.642,63	2.766,16	13.408,79	154	10.285,78
OLTRE 100,00	117	15.605,64	2.016,21	17.621,85	99	15.508,99
CONDUZIONE A COLONIA PARZIARIA APPODERATA	8	232,99	-	232,99	8	232,99
SENZA TERRENO AGRARIO	-	-	-	-	-	-
FINO A 1,00	-	-	-	-	-	-
1,01 - 2,00	-	-	-	-	-	-
2,01 - 3,00	-	-	-	-	-	-
3,01 - 5,00	-	-	-	-	-	-
5,01 - 10,00	-	-	-	-	-	-
10,01 - 20,00	5	71,50	-	71,50	5	71,50
20,01 - 30,00	1	23,90	-	23,90	1	23,90
30,01 - 50,00	1	37,50	-	37,50	1	37,50
50,01 - 100,00	-	-	-	-	-	-
OLTRE 100,00	1	100,09	-	100,09	1	100,09
ALTRA FORMA DI CONDUZIONE	1.225	13.254,27	205,01	13.459,28	1.213	12.963,27
SENZA TERRENO AGRARIO	-	-	-	-	-	-
FINO A 1,00	306	204,71	3,63	208,34	301	204,71
1,01 - 2,00	248	373,91	3,28	377,19	246	373,91
2,01 - 3,00	127	317,97	2,10	320,07	126	317,97
3,01 - 5,00	143	559,32	-	559,32	143	559,32
5,01 - 10,00	151	1.049,96	-	1.049,96	151	1.049,96
10,01 - 20,00	108	1.490,18	-	1.490,18	108	1.490,18
20,01 - 30,00	35	848,81	-	848,81	35	848,81
30,01 - 50,00	42	1.596,52	-	1.596,52	41	1.596,52
50,01 - 100,00	38	2.468,76	88,00	2.556,76	37	2.468,76
OLTRE 100,00	27	4.344,13	108,00	4.452,13	25	4.053,13
T O T A L E	45.956	142.736,26	11.403,26	154.139,52	44.194	139.336,20
SENZA TERRENO AGRARIO	60	-	-	-	-	-
FINO A 1,00	18.734	11.270,15	220,02	11.490,17	18.368	11.251,26
1,01 - 2,00	11.326	16.244,28	381,79	16.626,07	10.991	16.115,39
2,01 - 3,00	5.726	13.777,91	347,55	14.125,46	5.502	13.571,48
3,01 - 5,00	4.807	17.817,30	496,68	18.313,98	4.566	17.383,33
5,01 - 10,00	3.137	20.160,10	828,61	20.988,71	2.912	19.399,40
10,01 - 20,00	1.158	14.363,51	1.303,29	15.666,80	1.028	13.824,00
20,01 - 30,00	337	6.847,97	1.093,29	7.941,26	278	6.542,05
30,01 - 50,00	288	9.093,79	1.753,66	10.847,45	233	8.832,54
50,01 - 100,00	238	13.111,39	2.854,16	15.965,55	191	12.754,54
OLTRE 100,00	145	20.049,86	2.124,21	22.174,07	125	19.662,21

totale e titolo di possesso della superficie agricola utilizzata (SAU)

in ettari

TOTALE

SOLO AFFITTO		PARTE IN PROPRIETÀ E PARTE IN AFFITTO				FORME DI CONDUZIONE	
Aziende	Superficie agricola utilizzata (SAU)	Aziende	Superficie agricola utilizzata (SAU)			CLASSI DI SUPERFICIE TOTALE	
			proprietà	affitto	Totale	Ettari	
699	5.492,04	910	2.885,93	5.311,26	8.197,19	CONDUZIONE DIRETTA DEL COLTIVATORE	
-	-	-	-	-	-	SENZA TERRENO AGRARIO	
285	183,81	48	17,47	18,44	35,91	FINO A 1,00	
157	239,49	161	127,78	120,40	248,18	1,01 - 2,00	
74	186,91	143	204,45	145,91	350,36	2,01 - 3,00	
40	148,76	200	430,65	346,34	776,99	3,01 - 5,00	
29	214,59	187	730,74	587,98	1.318,72	5,01 - 10,00	
39	572,02	81	499,07	612,11	1.111,18	10,01 - 20,00	
21	484,73	30	248,96	484,15	733,11	20,01 - 30,00	
26	949,59	27	222,65	800,47	1.023,12	30,01 - 50,00	
19	1.279,57	25	307,51	1.411,82	1.719,33	50,01 - 100,00	
9	1.232,57	8	96,65	783,64	880,29	OLTRE 100,00	
47	188,66	27	223,13	206,29	429,42	CONDUZIONE CON SALARIATI E/O CON-PARTICIPANTI	
-	-	-	-	-	-	SENZA TERRENO AGRARIO	
20	13,02	3	1,42	1,12	2,54	FINO A 1,00	
13	17,17	2	1,11	1,45	2,56	1,01 - 2,00	
5	11,81	1	1,98	0,82	2,80	2,01 - 3,00	
-	-	1	3,32	1,58	4,90	3,01 - 5,00	
1	5,36	7	29,96	20,68	50,64	5,01 - 10,00	
5	79,38	5	40,44	39,78	80,22	10,01 - 20,00	
3	61,92	5	56,96	62,49	119,45	20,01 - 30,00	
-	-	1	38,60	3,60	42,20	30,01 - 50,00	
-	-	2	49,34	74,77	124,11	50,01 - 100,00	
-	-	-	-	-	-	OLTRE 100,00	
746	5.680,70	937	3.109,06	5.517,55	8.626,61	TOTALE CONDUZIONE DIRETTA E CONDUZIONE CON SALARIATI	
-	-	-	-	-	-	SENZA TERRENO AGRARIO	
305	196,83	51	18,89	19,56	38,45	FINO A 1,00	
170	256,66	163	128,89	121,85	250,74	1,01 - 2,00	
79	198,72	144	206,43	146,73	353,16	2,01 - 3,00	
40	148,76	201	433,97	347,92	781,89	3,01 - 5,00	
30	219,95	194	760,70	608,66	1.369,36	5,01 - 10,00	
44	651,40	86	539,51	651,89	1.191,40	10,01 - 20,00	
24	546,65	35	305,92	546,64	852,56	20,01 - 30,00	
26	949,59	28	261,25	804,07	1.065,32	30,01 - 50,00	
19	1.279,57	27	356,85	1.486,59	1.843,44	50,01 - 100,00	
9	1.232,57	8	96,65	783,64	880,29	OLTRE 100,00	
-	-	-	-	-	-	CONDUZIONE A COLONIA PARZIARIA APPODERATA	
-	-	-	-	-	-	SENZA TERRENO AGRARIO	
-	-	-	-	-	-	FINO A 1,00	
-	-	-	-	-	-	1,01 - 2,00	
-	-	-	-	-	-	2,01 - 3,00	
-	-	-	-	-	-	3,01 - 5,00	
-	-	-	-	-	-	5,01 - 10,00	
-	-	-	-	-	-	10,01 - 20,00	
-	-	-	-	-	-	20,01 - 30,00	
-	-	-	-	-	-	30,01 - 50,00	
-	-	-	-	-	-	50,01 - 100,00	
-	-	-	-	-	-	OLTRE 100,00	
10	201,01	1	291,00	4,00	295,00	ALTRA FORMA DI CONDUZIONE	
-	-	-	-	-	-	SENZA TERRENO AGRARIO	
5	3,63	-	-	-	-	FINO A 1,00	
2	3,28	-	-	-	-	1,01 - 2,00	
1	2,10	-	-	-	-	2,01 - 3,00	
-	-	-	-	-	-	3,01 - 5,00	
-	-	-	-	-	-	5,01 - 10,00	
-	-	-	-	-	-	10,01 - 20,00	
-	-	-	-	-	-	20,01 - 30,00	
-	-	-	-	-	-	30,01 - 50,00	
1	88,00	-	-	-	-	50,01 - 100,00	
1	104,00	1	291,00	4,00	295,00	OLTRE 100,00	
756	5.881,71	938	3.400,06	5.521,55	8.921,61	T O T A L E	
-	-	-	-	-	-	SENZA TERRENO AGRARIO	
310	200,46	51	18,89	19,56	38,45	FINO A 1,00	
172	259,94	163	128,89	121,85	250,74	1,01 - 2,00	
80	200,82	144	206,43	146,73	353,16	2,01 - 3,00	
40	148,76	201	433,97	347,92	781,89	3,01 - 5,00	
30	219,95	194	760,70	608,66	1.369,36	5,01 - 10,00	
44	651,40	86	539,51	651,89	1.191,40	10,01 - 20,00	
24	546,65	35	305,92	546,64	852,56	20,01 - 30,00	
26	949,59	28	261,25	804,07	1.065,32	30,01 - 50,00	
20	1.367,57	27	356,85	1.486,59	1.843,44	50,01 - 100,00	
10	1.336,57	9	387,65	787,64	1.175,29	OLTRE 100,00	

Segue Tav. 7 — Aziende per forma di conduzione, classe di superficie
Superficie
B -

FORME DI CONDUZIONE CLASSI DI SUPERFICIE TOTALE <i>Etari</i>	T O T A L E			SOLO PROPRIETÀ		
	Aziende	Superficie agricola utilizzata (SAU)			Aziende	Superficie agricola utilizzata (SAU)
		proprietà	affitto	Totale		
CONDUZIONE DIRETTA DEL COLTIVATORE	13.625	29.452,34	6.797,36	36.249,70	12.829	28.027,47
SENZA TERRENO AGRARIO	22	-	-	-	-	-
FINO A 1,00	5.378	3.244,96	47,80	3.292,76	5.281	3.235,77
1,01 - 2,00	3.769	5.296,48	145,80	5.442,28	3.637	5.234,29
2,01 - 3,00	1.823	4.281,72	162,14	4.443,86	1.713	4.169,56
3,01 - 5,00	1.356	4.753,10	313,91	5.067,01	1.220	4.550,70
5,01 - 10,00	780	4.664,18	500,16	5.164,34	669	4.372,37
10,01 - 20,00	285	3.014,63	858,51	3.873,14	208	2.788,37
20,01 - 30,00	84	1.218,97	782,78	2.001,75	44	1.042,66
30,01 - 50,00	78	1.697,06	1.247,13	2.944,19	41	1.552,79
50,01 - 100,00	45	1.044,32	1.902,26	2.946,58	15	892,84
OLTRE 100,00	9	236,92	836,87	1.073,79	1	188,12
CONDUZIONE CON SALARIATI E/O COM- PARTECIPANTI	3.410	13.563,82	272,60	13.836,42	3.376	13.484,45
SENZA TERRENO AGRARIO	1	-	-	-	-	-
FINO A 1,00	1.655	976,72	1,78	978,50	1.647	975,75
1,01 - 2,00	825	1.170,93	2,81	1.173,74	822	1.169,82
2,01 - 3,00	265	631,01	5,91	636,92	262	629,03
3,01 - 5,00	254	945,16	1,58	946,74	253	941,84
5,01 - 10,00	172	1.171,92	17,17	1.189,09	169	1.166,97
10,01 - 20,00	118	1.551,79	97,16	1.648,95	110	1.518,75
20,01 - 30,00	29	573,96	83,89	657,85	24	547,95
30,01 - 50,00	31	1.102,50	-	1.102,50	31	1.102,50
50,01 - 100,00	37	2.385,31	62,30	2.447,61	36	2.377,32
OLTRE 100,00	23	3.054,52	-	3.054,52	22	3.054,52
TOTALE CONDUZIONE DIRETTA E CON- DUZIONE CON SALARIATI	17.035	43.016,16	7.069,96	50.086,12	16.205	41.511,92
SENZA TERRENO AGRARIO	23	-	-	-	-	-
FINO A 1,00	7.029	4.221,68	49,58	4.271,26	6.928	4.211,52
1,01 - 2,00	4.594	6.467,41	148,61	6.616,02	4.459	6.404,11
2,01 - 3,00	2.088	4.912,73	168,05	5.080,78	1.975	4.798,59
3,01 - 5,00	1.610	5.698,26	315,49	6.013,75	1.473	5.492,54
5,01 - 10,00	952	5.836,10	517,33	6.353,43	838	5.539,34
10,01 - 20,00	403	4.566,42	955,67	5.522,09	318	4.307,12
20,01 - 30,00	113	1.792,93	866,67	2.659,60	68	1.590,61
30,01 - 50,00	109	2.799,56	1.247,13	4.046,69	72	2.655,29
50,01 - 100,00	82	3.429,63	1.964,56	5.394,19	51	3.270,16
OLTRE 100,00	32	3.291,44	836,87	4.128,31	23	3.242,64
CONDUZIONE A COLONIA PARZIARIA APPODERATA	8	232,99	-	232,99	8	232,99
SENZA TERRENO AGRARIO	-	-	-	-	-	-
FINO A 1,00	-	-	-	-	-	-
1,01 - 2,00	-	-	-	-	-	-
2,01 - 3,00	-	-	-	-	-	-
3,01 - 5,00	-	-	-	-	-	-
5,01 - 10,00	-	-	-	-	-	-
10,01 - 20,00	5	71,50	-	71,50	5	71,50
20,01 - 30,00	1	23,90	-	23,90	1	23,90
30,01 - 50,00	1	37,50	-	37,50	1	37,50
50,01 - 100,00	-	-	-	-	-	-
OLTRE 100,00	1	100,09	-	100,09	1	100,09
ALTRA FORMA DI CONDUZIONE	50	443,14	-	443,14	49	443,14
SENZA TERRENO AGRARIO	-	-	-	-	-	-
FINO A 1,00	12	8,66	-	8,66	12	8,66
1,01 - 2,00	12	16,05	-	16,05	12	16,05
2,01 - 3,00	3	8,21	-	8,21	3	8,21
3,01 - 5,00	9	32,90	-	32,90	9	32,90
5,01 - 10,00	5	35,09	-	35,09	5	35,09
10,01 - 20,00	1	14,50	-	14,50	1	14,50
20,01 - 30,00	3	80,78	-	80,78	3	80,78
30,01 - 50,00	2	32,60	-	32,60	1	32,60
50,01 - 100,00	3	214,35	-	214,35	3	214,35
OLTRE 100,00	-	-	-	-	-	-
T O T A L E	17.093	43.692,29	7.069,96	50.762,25	16.262	42.188,05
SENZA TERRENO AGRARIO	23	-	-	-	-	-
FINO A 1,00	7.041	4.230,34	49,58	4.279,92	6.940	4.220,18
1,01 - 2,00	4.606	6.483,46	148,61	6.632,07	4.471	6.420,16
2,01 - 3,00	2.091	4.920,94	168,05	5.088,99	1.978	4.806,80
3,01 - 5,00	1.619	5.731,16	315,49	6.046,65	1.482	5.525,44
5,01 - 10,00	957	5.871,19	517,33	6.388,52	843	5.574,43
10,01 - 20,00	409	4.652,42	955,67	5.608,09	324	4.393,12
20,01 - 30,00	117	1.897,61	866,67	2.764,28	72	1.695,29
30,01 - 50,00	112	2.869,66	1.247,13	4.116,79	74	2.725,39
50,01 - 100,00	85	3.643,98	1.964,56	5.608,54	54	3.484,51
OLTRE 100,00	33	3.391,53	836,87	4.228,40	24	3.342,73

totale e titolo di possesso della superficie agricola utilizzata (SAU)

in ettari

COLLINA

SOLO AFFITTO		PARTE IN PROPRIETÀ E PARTE IN AFFITTO				FORME DI CONDUZIONE	
Aziende	Superficie agricola utilizzata (SAU)	Aziende	Superficie agricola utilizzata (SAU)			CLASSI DI SUPERFICIE TOTALE	
			proprietà	affitto	Totale	Ettari	
300	3.508,83	473	1.424,87	3.288,53	4.713,40	CONDUZIONE DIRETTA DEL COLTIVATORE	
-	-	-	-	-	-	SENZA TERRENO AGRARIO	
67	38,52	25	9,19	9,28	18,47	FINO A 1,00	
59	93,07	73	62,19	52,73	114,92	1,01 - 2,00	
35	89,85	75	112,16	72,29	184,45	2,01 - 3,00	
29	106,89	107	202,40	207,02	409,42	3,01 - 5,00	
21	159,22	90	291,81	380,94	632,75	5,01 - 10,00	
33	479,82	44	226,26	378,69	604,95	10,01 - 20,00	
18	413,13	22	176,31	369,65	545,96	20,01 - 30,00	
20	734,19	17	144,27	512,94	657,21	30,01 - 50,00	
14	947,57	16	151,48	954,69	1.106,17	50,01 - 100,00	
4	446,57	4	48,80	390,30	439,10	OLTRE 100,00	
13	132,70	15	79,37	139,90	219,27	CONDUZIONE CON SALARIATI E/O COM- PARTECIPANTI	
-	-	-	-	-	-	SENZA TERRENO AGRARIO	
2	1,11	2	0,97	0,67	1,64	FINO A 1,00	
1	1,36	2	1,11	1,45	2,56	1,01 - 2,00	
2	5,09	1	1,98	0,82	2,80	2,01 - 3,00	
-	-	1	3,32	1,58	4,90	3,01 - 5,00	
1	5,36	2	4,95	11,81	16,76	5,01 - 10,00	
5	79,38	3	33,04	17,78	50,82	10,01 - 20,00	
2	40,40	3	26,01	43,49	69,50	20,01 - 30,00	
-	-	-	-	-	-	30,01 - 50,00	
-	-	1	7,99	62,30	70,29	50,01 - 100,00	
-	-	-	-	-	-	OLTRE 100,00	
313	3.641,53	488	1.504,24	3.428,43	4.932,67	TOTALE CONDUZIONE DIRETTA E CON- DUZIONE CON SALARIATI	
-	-	-	-	-	-	SENZA TERRENO AGRARIO	
69	39,63	27	10,16	9,95	20,11	FINO A 1,00	
60	94,43	75	63,30	54,18	117,48	1,01 - 2,00	
37	94,94	76	114,14	73,11	187,25	2,01 - 3,00	
29	106,89	108	205,72	208,60	414,32	3,01 - 5,00	
22	164,58	92	296,76	352,75	649,51	5,01 - 10,00	
38	559,20	47	259,30	396,47	655,77	10,01 - 20,00	
20	453,53	25	202,32	413,14	615,46	20,01 - 30,00	
20	734,19	17	144,27	512,94	657,21	30,01 - 50,00	
14	947,57	17	159,47	1.016,99	1.176,46	50,01 - 100,00	
4	446,57	4	48,80	390,30	439,10	OLTRE 100,00	
-	-	-	-	-	-	CONDUZIONE A COLONIA PARZIARIA APPODERATA	
-	-	-	-	-	-	SENZA TERRENO AGRARIO	
-	-	-	-	-	-	FINO A 1,00	
-	-	-	-	-	-	1,01 - 2,00	
-	-	-	-	-	-	2,01 - 3,00	
-	-	-	-	-	-	3,01 - 5,00	
-	-	-	-	-	-	5,01 - 10,00	
-	-	-	-	-	-	10,01 - 20,00	
-	-	-	-	-	-	20,01 - 30,00	
-	-	-	-	-	-	30,01 - 50,00	
-	-	-	-	-	-	50,01 - 100,00	
-	-	-	-	-	-	OLTRE 100,00	
-	-	-	-	-	-	ALTRA FORMA DI CONDUZIONE	
-	-	-	-	-	-	SENZA TERRENO AGRARIO	
-	-	-	-	-	-	FINO A 1,00	
-	-	-	-	-	-	1,01 - 2,00	
-	-	-	-	-	-	2,01 - 3,00	
-	-	-	-	-	-	3,01 - 5,00	
-	-	-	-	-	-	5,01 - 10,00	
-	-	-	-	-	-	10,01 - 20,00	
-	-	-	-	-	-	20,01 - 30,00	
-	-	-	-	-	-	30,01 - 50,00	
-	-	-	-	-	-	50,01 - 100,00	
-	-	-	-	-	-	OLTRE 100,00	
313	3.641,53	488	1.504,24	3.428,43	4.932,67	T O T A L E	
-	-	-	-	-	-	SENZA TERRENO AGRARIO	
69	39,63	27	10,16	9,95	20,11	FINO A 1,00	
60	94,43	75	63,30	54,18	117,48	1,01 - 2,00	
37	94,94	76	114,14	73,11	187,25	2,01 - 3,00	
29	106,89	108	205,72	208,60	414,32	3,01 - 5,00	
22	164,58	92	296,76	352,75	649,51	5,01 - 10,00	
38	559,20	47	259,30	396,47	655,77	10,01 - 20,00	
20	453,53	25	202,32	413,14	615,46	20,01 - 30,00	
20	734,19	17	144,27	512,94	657,21	30,01 - 50,00	
14	947,57	17	159,47	1.016,99	1.176,46	50,01 - 100,00	
4	446,57	4	48,80	390,30	439,10	OLTRE 100,00	

Segue Tav. 7 — Aziende per forma di conduzione, classe di superficie

Superficie
C -

FORME DI CONDUZIONE CLASSI DI SUPERFICIE TOTALE Ettari	T O T A L E				SOLO PROPRIETÀ	
	Aziende	Superficie agricola utilizzata (SAU)			Aziende	Superficie agricola utilizzata (SAU)
		proprietà	affitto	Totale		
CONDUZIONE DIRETTA DEL COLTIVATORE	24.912	57.514,24	4.005,94	61.520,18	24.038	56.053,18
SENZA TERRENO AGRARIO	37	-	-	-	-	-
FINO A 1,00	10.596	6.358,22	154,45	6.512,67	10.355	6.349,94
1,01 - 2,00	5.943	8.611,48	214,09	8.825,57	5.757	8.545,89
2,01 - 3,00	3.193	7.762,61	170,68	7.933,29	3.086	7.670,32
3,01 - 5,00	2.743	10.356,84	181,19	10.538,03	2.639	10.128,59
5,01 - 10,00	1.743	11.302,13	302,41	11.604,54	1.637	10.863,20
10,01 - 20,00	434	5.348,58	325,62	5.674,20	391	5.075,77
20,01 - 30,00	95	2.064,70	186,10	2.250,80	84	1.992,05
30,01 - 50,00	56	1.613,24	502,93	2.116,17	40	1.534,86
50,01 - 100,00	52	2.697,80	789,13	3.486,93	38	2.541,77
OLTRE 100,00	20	1.398,64	1.179,34	2.577,98	11	1.350,79
CONDUZIONE CON SALARIATI E/O CONPARTECIPANTI	2.776	28.718,60	122,35	28.840,95	2.730	28.574,84
SENZA TERRENO AGRARIO	-	-	-	-	-	-
FINO A 1,00	803	485,54	12,36	497,90	784	485,09
1,01 - 2,00	541	791,48	15,81	807,29	529	791,48
2,01 - 3,00	318	784,60	6,72	791,32	315	784,60
3,01 - 5,00	311	1.202,88	-	1.202,88	311	1.202,88
5,01 - 10,00	291	1.971,91	8,87	1.980,78	286	1.946,90
10,01 - 20,00	208	2.886,83	22,00	2.908,83	206	2.879,43
20,01 - 30,00	93	2.117,63	40,52	2.158,15	90	2.086,68
30,01 - 50,00	80	3.046,97	3,60	3.050,57	79	3.008,37
50,01 - 100,00	66	4.515,20	12,47	4.527,67	65	4.473,85
OLTRE 100,00	65	10.915,56	-	10.915,56	65	10.915,56
TOTALE CONDUZIONE DIRETTA E CONDUZIONE CON SALARIATI	27.688	86.232,84	4.128,29	90.361,13	26.768	84.628,02
SENZA TERRENO AGRARIO	37	-	-	-	-	-
FINO A 1,00	11.399	6.843,76	166,81	7.010,57	11.139	6.835,03
1,01 - 2,00	6.484	9.402,96	229,90	9.632,86	6.286	9.337,37
2,01 - 3,00	3.511	8.547,21	177,40	8.724,61	3.401	8.454,92
3,01 - 5,00	3.054	11.559,72	181,19	11.740,91	2.950	11.331,47
5,01 - 10,00	2.034	13.274,04	311,28	13.585,32	1.923	12.810,10
10,01 - 20,00	642	8.235,41	347,62	8.583,03	597	7.955,20
20,01 - 30,00	188	4.182,33	226,62	4.408,95	174	4.078,73
30,01 - 50,00	136	4.660,21	506,53	5.166,74	119	4.543,23
50,01 - 100,00	118	7.213,00	801,60	8.014,60	103	7.015,62
OLTRE 100,00	85	12.314,20	1.179,34	13.493,54	76	12.266,35
CONDUZIONE A COLONIA PARZIARIA APPODERATA	-	-	-	-	-	-
SENZA TERRENO AGRARIO	-	-	-	-	-	-
FINO A 1,00	-	-	-	-	-	-
1,01 - 2,00	-	-	-	-	-	-
2,01 - 3,00	-	-	-	-	-	-
3,01 - 5,00	-	-	-	-	-	-
5,01 - 10,00	-	-	-	-	-	-
10,01 - 20,00	-	-	-	-	-	-
20,01 - 30,00	-	-	-	-	-	-
30,01 - 50,00	-	-	-	-	-	-
50,01 - 100,00	-	-	-	-	-	-
OLTRE 100,00	-	-	-	-	-	-
ALTRA FORMA DI CONDUZIONE	1.175	12.811,13	205,01	13.016,14	1.164	12.520,13
SENZA TERRENO AGRARIO	-	-	-	-	-	-
FINO A 1,00	294	196,05	3,63	199,68	289	196,05
1,01 - 2,00	236	357,86	3,28	361,14	234	357,86
2,01 - 3,00	124	309,76	2,10	311,86	123	309,76
3,01 - 5,00	134	526,42	-	526,42	134	526,42
5,01 - 10,00	146	1.014,87	-	1.014,87	146	1.014,87
10,01 - 20,00	107	1.475,68	-	1.475,68	107	1.475,68
20,01 - 30,00	32	768,03	-	768,03	32	768,03
30,01 - 50,00	40	1.563,92	-	1.563,92	40	1.563,92
50,01 - 100,00	35	2.254,41	88,00	2.342,41	34	2.254,41
OLTRE 100,00	27	4.344,13	108,00	4.452,13	25	4.053,13
T O T A L E	28.863	99.043,97	4.333,30	103.377,27	27.932	97.148,15
SENZA TERRENO AGRARIO	37	-	-	-	-	-
FINO A 1,00	11.693	7.039,81	170,44	7.210,25	11.428	7.031,08
1,01 - 2,00	6.720	9.760,82	233,18	9.994,00	6.520	9.695,23
2,01 - 3,00	3.635	8.856,97	179,50	9.036,47	3.524	8.764,68
3,01 - 5,00	3.188	12.086,14	181,19	12.267,33	3.084	11.857,89
5,01 - 10,00	2.180	14.288,91	311,28	14.600,19	2.069	13.824,97
10,01 - 20,00	749	9.711,09	347,62	10.058,71	704	9.430,88
20,01 - 30,00	220	4.950,36	226,62	5.176,98	206	4.846,76
30,01 - 50,00	176	6.224,13	506,53	6.730,66	159	6.107,15
50,01 - 100,00	153	9.467,41	889,60	10.357,01	137	9.270,03
OLTRE 100,00	112	16.658,33	1.287,34	17.945,67	101	16.319,48

totale e titolo di possesso della superficie agricola utilizzata (SAU)

in ettari

PIANURA

SOLO AFFITTO		PARTE IN PROPRIETÀ E PARTE IN AFFITTO				FORME DI CONDUZIONE	
Aziende	Superficie agricola utilizzata (SAU)	Aziende	Superficie agricola utilizzata (SAU)			CLASSI DI SUPERFICIE TOTALE	
			proprietà	affitto	Totale	Ettari	
399	1.983,21	437	1.461,06	2.022,73	3.483,79	CONDUZIONE DIRETTA DEL COLTIVATORE	
-	-	-	-	-	-	SENZA TERRENO AGRARIO	
218	145,29	23	8,28	9,16	17,44	FINO A 1,00	
98	146,42	88	65,59	67,67	133,26	1,01 - 2,00	
39	97,06	68	92,29	73,62	165,91	2,01 - 3,00	
11	41,87	93	228,25	139,32	367,57	3,01 - 5,00	
8	55,37	97	438,93	247,04	685,97	5,01 - 10,00	
6	92,20	37	272,81	233,42	506,23	10,01 - 20,00	
3	71,60	8	72,65	114,50	187,15	20,01 - 30,00	
6	215,40	10	78,38	287,53	365,91	30,01 - 50,00	
5	332,00	9	156,03	457,13	613,16	50,01 - 100,00	
5	786,00	4	47,85	393,34	441,19	OLTRE 100,00	
34	55,96	12	143,76	66,39	210,15	CONDUZIONE CON SALARIATI E/O CON- PARTECIPANTI	
-	-	-	-	-	-	SENZA TERRENO AGRARIO	
18	11,91	1	0,45	0,45	0,90	FINO A 1,00	
12	15,81	-	-	-	-	1,01 - 2,00	
3	6,72	-	-	-	-	2,01 - 3,00	
-	-	-	-	-	-	3,01 - 5,00	
-	-	5	25,01	8,87	33,88	5,01 - 10,00	
-	-	2	7,40	22,00	29,40	10,01 - 20,00	
1	21,52	2	30,95	19,00	49,95	20,01 - 30,00	
-	-	1	38,60	3,60	42,20	30,01 - 50,00	
-	-	1	41,35	12,47	53,82	50,01 - 100,00	
-	-	-	-	-	-	OLTRE 100,00	
433	2.039,17	449	1.604,82	2.089,12	3.693,94	TOTALE CONDUZIONE DIRETTA E CON- DUZIONE CON SALARIATI	
-	-	-	-	-	-	SENZA TERRENO AGRARIO	
236	157,20	24	8,73	9,61	18,34	FINO A 1,00	
110	162,23	88	65,59	67,67	133,26	1,01 - 2,00	
42	103,78	68	92,29	73,62	165,91	2,01 - 3,00	
11	41,87	93	228,25	139,32	367,57	3,01 - 5,00	
8	55,37	102	463,94	255,91	719,85	5,01 - 10,00	
6	92,20	39	280,21	255,42	535,63	10,01 - 20,00	
4	93,12	10	103,60	133,50	237,10	20,01 - 30,00	
6	215,40	11	116,98	291,13	408,11	30,01 - 50,00	
5	332,00	10	197,38	469,60	666,98	50,01 - 100,00	
5	786,00	4	47,85	393,34	441,19	OLTRE 100,00	
-	-	-	-	-	-	CONDUZIONE A COLONIA PARZIARIA APPODERATA	
-	-	-	-	-	-	SENZA TERRENO AGRARIO	
-	-	-	-	-	-	FINO A 1,00	
-	-	-	-	-	-	1,01 - 2,00	
-	-	-	-	-	-	2,01 - 3,00	
-	-	-	-	-	-	3,01 - 5,00	
-	-	-	-	-	-	5,01 - 10,00	
-	-	-	-	-	-	10,01 - 20,00	
-	-	-	-	-	-	20,01 - 30,00	
-	-	-	-	-	-	30,01 - 50,00	
-	-	-	-	-	-	50,01 - 100,00	
-	-	-	-	-	-	OLTRE 100,00	
10	201,01	1	291,00	4,00	295,00	ALTRA FORMA DI CONDUZIONE	
-	-	-	-	-	-	SENZA TERRENO AGRARIO	
5	3,63	-	-	-	-	FINO A 1,00	
2	3,28	-	-	-	-	1,01 - 2,00	
1	2,10	-	-	-	-	2,01 - 3,00	
-	-	-	-	-	-	3,01 - 5,00	
-	-	-	-	-	-	5,01 - 10,00	
-	-	-	-	-	-	10,01 - 20,00	
-	-	-	-	-	-	20,01 - 30,00	
-	-	-	-	-	-	30,01 - 50,00	
1	88,00	-	-	-	-	50,01 - 100,00	
1	104,00	1	291,00	4,00	295,00	OLTRE 100,00	
443	2.240,18	450	1.895,82	2.093,12	3.988,94	T O T A L E	
-	-	-	-	-	-	SENZA TERRENO AGRARIO	
241	160,83	24	8,73	9,61	18,34	FINO A 1,00	
112	165,51	88	65,59	67,67	133,26	1,01 - 2,00	
43	105,88	68	92,29	73,62	165,91	2,01 - 3,00	
11	41,87	93	228,25	139,32	367,57	3,01 - 5,00	
8	55,37	102	463,94	255,91	719,85	5,01 - 10,00	
6	92,20	39	280,21	255,42	535,63	10,01 - 20,00	
4	93,12	10	103,60	133,50	237,10	20,01 - 30,00	
6	215,40	11	116,98	291,13	408,11	30,01 - 50,00	
6	420,00	10	197,38	469,60	666,98	50,01 - 100,00	
6	890,00	5	338,85	397,34	736,19	OLTRE 100,00	

Tav. 8 — Aziende per frammentazione in corpi di terreno

Superficie in ettari

CLASSI DI SUPERFICIE TOTALE Ettari CLASSI DI SUPERFICIE AGRICOLA UTILIZZATA Ettari FORME DI CONDUZIONE ZONE ALTIMETRICHE	AZIENDE COSTITUITE DA UN UNICO CORPO		AZIENDE I CUI TERRENI SONO FRAMMENTATI IN CORPI					
	Aziende	Superficie	2 — 3		4 — 5		oltre 5	
			Aziende	Superficie	Aziende	Superficie	Aziende	Superficie
PER CLASSE DI SUPERFICIE TOTALE								
FINO A 1,00	15.878	9.624,70	2.743	1.975,50	106	85,86	7	5,02
1,01 - 2,00	5.176	7.586,61	5.366	8.102,66	672	1.049,86	112	188,74
2,01 - 3,00	1.539	3.880,18	2.942	7.335,73	962	2.401,96	283	721,20
3,01 - 5,00	1.060	4.078,34	2.050	7.927,87	1.119	4.355,20	578	2.297,24
5,01 - 10,00	598	4.180,95	1.175	7.900,81	724	4.953,84	640	4.444,40
10,01 - 20,00	292	4.164,46	368	5.113,30	231	3.162,94	267	3.660,75
20,01 - 30,00	91	2.255,01	106	2.594,90	60	1.480,36	80	1.963,01
30,01 - 50,00	94	3.796,72	83	3.276,02	50	1.913,81	61	2.442,39
50,01 - 100,00	81	5.814,09	73	4.942,14	38	2.678,92	46	3.382,48
OLTRE 100,00	36	5.202,85	50	8.458,11	21	3.312,87	38	7.173,98
T O T A L E	24.845	50.583,91	14.956	57.627,04	3.983	25.395,62	2.112	26.279,21
PER CLASSE DI SUPERFICIE AGRICOLA UTILIZZATA								
FINO A 1,00	16.049	9.893,57	2.869	2.144,10	123	110,79	11	189,73
1,01 - 2,00	5.076	7.540,39	5.371	8.234,84	707	1.146,37	126	242,62
2,01 - 3,00	1.531	3.926,29	2.903	7.352,19	955	2.430,62	297	784,61
3,01 - 5,00	1.038	4.090,92	2.015	7.937,40	1.107	4.670,10	584	2.399,21
5,01 - 10,00	573	4.182,17	1.146	7.916,87	711	4.979,06	614	4.364,02
10,01 - 20,00	293	4.369,51	355	5.095,36	220	3.147,53	264	3.706,69
20,01 - 30,00	87	2.313,40	97	2.487,52	57	1.445,75	78	1.981,89
30,01 - 50,00	90	3.849,51	84	3.468,87	52	2.145,65	56	2.286,98
50,01 - 100,00	75	5.584,03	71	5.095,38	35	2.676,74	48	3.636,63
OLTRE 100,00	33	4.834,12	45	7.894,51	16	2.643,01	34	6.686,83
T O T A L E	24.845	50.583,91	14.956	57.627,04	3.983	25.395,62	2.112	26.279,21
PER FORMA DI CONDUZIONE								
CONDUZIONE DIRETTA DEL COLTIVATORE	20.642	33.146,66	12.648	36.956,75	3.398	16.368,65	1.790	13.942,80
-SU TERRENI IN PROPRIETA'	20.023	28.475,44	12.057	31.676,43	3.163	13.933,52	1.625	11.896,69
-SU TERRENI IN AFFITTO	568	4.140,57	117	1.240,67	8	289,99	4	126,50
-SU TERRENI PARTE IN PROPRIETA' E PARTE IN AFFITTO	51	530,65	474	4.039,65	227	2.145,14	161	1.919,61
CONDUZIONE CON SALARIATI E/O COMPARTECIPANTI	3.528	12.734,31	1.929	16.195,59	472	7.259,02	256	9.124,92
-SU TERRENI IN PROPRIETA'	3.485	12.529,27	1.911	15.995,60	466	7.212,79	249	8.929,61
-SU TERRENI IN AFFITTO	39	155,83	8	51,60	-	-	-	-
-SU TERRENI PARTE IN PROPRIETA' E PARTE IN AFFITTO	4	49,21	10	148,39	6	46,23	7	195,31
TOTALE COND. DIRETTA E COND. CON SALARIATI E/O COMPARTECIPANTI	24.170	45.880,97	14.577	53.152,34	3.870	23.627,67	2.046	23.067,72
-SU TERRENI IN PROPRIETA'	23.508	41.004,71	13.968	47.672,03	3.629	21.146,31	1.874	20.826,30
-SU TERRENI IN AFFITTO	607	4.296,40	125	1.292,27	8	289,99	4	126,50
-SU TERRENI PARTE IN PROPRIETA' E PARTE IN AFFITTO	55	579,86	484	4.188,04	233	2.191,37	168	2.114,92
CONDUZIONE A COLONIA PARZIARIA APPODERATA	2	123,89	3	74,10	3	49,50	-	-
ALTRA FORMA DI CONDUZIONE	673	4.579,05	376	4.400,60	110	1.718,45	66	3.211,49
T O T A L E	24.845	50.583,91	14.956	57.627,04	3.983	25.395,62	2.112	26.279,21
PER ZONA ALTIMETRICA								
MONTAGNA	-	-	-	-	-	-	-	-
COLLINA	10.083	21.355,05	5.012	19.170,48	1.304	7.231,20	671	5.429,39
PIANURA	14.762	29.228,86	9.944	38.456,56	2.679	18.164,42	1.441	20.849,82
T O T A L E	24.845	50.583,91	14.956	57.627,04	3.983	25.395,62	2.112	26.279,21

Tav. 9 — Ripartizione della superficie aziendale secondo l'utilizzazione dei terreni

Superficie in ettari

CLASSI DI SUPERFICIE TOTALE Ettari	SUPERFICIE AGRICOLA UTILIZZATA (SAU)					SUPERFICIE A BOSCHI	ALTRA SUPERFICIE	
	CLASSI DI SUPERFICIE AGRICOLA UTILIZZATA Ettari	Seminativi	Coltivazioni permanenti		Prati permanenti e pascoli			Totale
			legnose agrarie	altre				
FORME DI CONDUZIONE ZONE ALTIMETRICHE								
PER CLASSE DI SUPERFICIE TOTALE								
FINO A 1,00	1.663,59	9.779,61	1,07	45,90	11.490,17	8,35	192,56	
1,01 - 2,00	2.872,89	13.674,11	0,02	79,05	16.626,07	27,14	274,66	
2,01 - 3,00	2.946,33	11.065,14	0,17	113,82	14.125,46	15,60	198,01	
3,01 - 5,00	4.276,15	13.877,44	0,41	159,98	18.313,98	41,57	303,10	
5,01 - 10,00	5.399,66	15.262,58	0,75	325,72	20.988,71	83,40	407,89	
10,01 - 20,00	3.945,13	10.988,32	1,50	731,85	15.666,80	72,42	362,23	
20,01 - 30,00	2.233,25	5.080,87	-	627,14	7.941,26	95,03	256,99	
30,01 - 50,00	3.380,01	6.312,56	1,00	1.153,88	10.847,45	226,04	355,45	
50,01 - 100,00	5.491,41	8.406,40	-	2.067,74	15.965,55	307,50	544,58	
OLTRE 100,00	6.901,49	12.062,35	3,50	3.206,73	22.174,07	710,76	1.262,98	
T O T A L E	39.109,91	106.509,38	8,42	8.511,81	154.139,52	1.587,81	4.158,45	
PER CLASSE DI SUPERFICIE AGRICOLA UTILIZZATA								
FINO A 1,00	1.726,47	10.002,51	1,07	46,18	11.776,23	248,83	313,13	
1,01 - 2,00	2.936,96	13.817,08	0,02	79,71	16.833,77	45,00	285,45	
2,01 - 3,00	3.005,46	11.112,69	0,17	129,26	14.247,58	38,15	207,98	
3,01 - 5,00	4.371,98	13.911,04	0,86	160,66	18.444,54	127,14	525,95	
5,01 - 10,00	5.382,84	15.172,97	0,30	353,98	20.910,09	99,40	432,63	
10,01 - 20,00	3.987,22	11.049,63	1,50	742,82	15.781,17	147,88	390,04	
20,01 - 30,00	2.137,76	5.008,53	-	700,23	7.846,52	129,28	252,76	
30,01 - 50,00	3.563,48	6.452,08	1,00	1.162,49	11.179,05	162,27	409,69	
50,01 - 100,00	5.444,91	8.613,97	-	2.122,11	16.180,99	328,57	483,22	
OLTRE 100,00	6.552,83	11.368,88	3,50	3.014,37	20.939,58	261,29	857,60	
T O T A L E	39.109,91	106.509,38	8,42	8.511,81	154.139,52	1.587,81	4.158,45	
PER FORMA DI CONDUZIONE								
CONDUZIONE DIRETTA DEL COLTIVATORE	25.260,87	67.789,08	4,30	4.715,63	97.769,88	543,45	2.101,53	
-SU TERRENI IN PROPRIETA'	19.784,16	61.483,42	3,80	2.808,05	84.079,43	291,58	1.611,07	
-SU TERRENI IN AFFITTO	2.257,42	2.013,69	-	1.178,68	5.449,79	138,23	209,71	
-SU TERRENI PARTE IN PROPRIETA' E PARTE IN AFFITTO	3.219,29	4.291,97	0,50	728,90	8.240,66	113,64	280,75	
CONDUZIONE CON SALARIATI E/O COMPARTICIPANTI	11.714,87	28.227,08	4,12	2.731,30	42.677,37	959,26	1.677,21	
-SU TERRENI IN PROPRIETA'	11.557,77	27.781,80	4,12	2.715,60	42.059,29	946,75	1.661,23	
-SU TERRENI IN AFFITTO	62,77	123,89	-	2,00	188,66	12,51	6,26	
-SU TERRENI PARTE IN PROPRIETA' E PARTE IN AFFITTO	94,33	321,39	-	13,70	429,42	-	9,72	
TOTALE COND. DIRETTA E COND. CON SALARIATI E/O COMPARTICIPANTI	36.975,74	96.016,16	8,42	7.446,93	140.447,25	1.502,71	3.778,74	
-SU TERRENI IN PROPRIETA'	31.341,93	89.265,22	7,92	5.523,65	126.138,72	1.238,33	3.272,30	
-SU TERRENI IN AFFITTO	2.320,19	2.137,58	-	1.180,68	5.638,45	150,74	215,97	
-SU TERRENI PARTE IN PROPRIETA' E PARTE IN AFFITTO	3.313,62	4.613,36	0,50	742,60	8.670,08	113,64	290,47	
CONDUZIONE A COLONIA PARZIARIA APPODERATA	37,00	192,99	-	3,00	232,99	6,00	8,50	
ALTRA FORMA DI CONDUZIONE	2.097,17	10.300,23	-	1.061,88	13.459,28	79,10	371,21	
T O T A L E	39.109,91	106.509,38	8,42	8.511,81	154.139,52	1.587,81	4.158,45	
PER ZONA ALTIMETRICA								
MONTAGNA	-	-	-	-	-	-	-	
COLLINA	13.470,75	34.937,68	1,90	2.351,92	50.762,25	1.161,38	1.262,49	
PIANURA	25.639,16	71.571,70	6,52	6.159,89	103.377,27	426,43	2.895,96	
T O T A L E	39.109,91	106.509,38	8,42	8.511,81	154.139,52	1.587,81	4.158,45	

Tav. 10 — Aziende con seminativi, per principali coltivazioni

Superficie in ettari

CLASSI DI SUPERFICIE TOTALE Ettari CLASSI DI SUPERFICIE AGRICOLA UTILIZZATA Ettari FORME DI CONDUZIONE ZONE ALTIMETRICHE	CEREALI				COLTIVAZIONI ORTIVE		COLTIVAZIONI FORAGGERE AVVICENDATE	
	Totale		di cui frumento		Aziende	Superficie a coltivazioni ortive	Aziende	Superficie a coltivazioni foraggere avvicendate
	Aziende	Superficie a cereali	Aziende	Superficie a frumento				
PER CLASSE DI SUPERFICIE TOTALE								
FINO A 1,00	1.923	809,57	1.807	757,73	774	248,07	275	83,15
1,01 - 2,00	2.452	1.699,77	2.303	1.548,91	611	323,59	391	174,91
2,01 - 3,00	1.737	1.643,57	1.635	1.475,05	572	501,57	353	216,90
3,01 - 5,00	1.906	2.479,77	1.792	2.212,30	686	825,06	367	286,40
5,01 - 10,00	1.472	3.085,55	1.382	2.702,43	632	1.257,55	250	311,76
10,01 - 20,00	617	2.556,67	589	2.220,53	194	467,94	140	347,15
20,01 - 30,00	202	1.300,29	190	1.115,77	68	415,20	51	209,70
30,01 - 50,00	184	2.100,06	177	1.748,95	64	362,62	67	433,35
50,01 - 100,00	165	3.040,56	157	2.410,43	64	674,62	66	727,26
OLTRE 100,00	119	4.396,40	116	3.197,85	55	878,94	50	788,13
T O T A L E	10.777	23.112,21	10.148	19.389,95	3.720	5.955,16	2.010	3.578,71
PER CLASSE DI SUPERFICIE AGRICOLA UTILIZZATA								
FINO A 1,00	1.982	839,62	1.861	784,84	792	253,56	298	92,24
1,01 - 2,00	2.491	1.738,60	2.338	1.582,58	630	337,54	400	181,07
2,01 - 3,00	1.739	1.675,82	1.642	1.500,98	587	522,83	354	220,53
3,01 - 5,00	1.897	2.523,16	1.780	2.243,50	686	861,12	360	295,85
5,01 - 10,00	1.427	3.094,14	1.342	2.725,13	598	1.222,37	238	312,10
10,01 - 20,00	597	2.559,25	570	2.203,46	186	494,27	137	352,88
20,01 - 30,00	195	1.268,04	184	1.093,77	63	362,69	50	215,10
30,01 - 50,00	183	2.230,99	176	1.848,78	64	396,82	62	458,95
50,01 - 100,00	161	2.977,05	153	2.357,95	65	695,02	63	688,86
OLTRE 100,00	105	4.205,54	102	3.048,96	49	808,94	48	761,13
T O T A L E	10.777	23.112,21	10.148	19.389,95	3.720	5.955,16	2.010	3.578,71
PER FORMA DI CONDUZIONE								
CONDUZIONE DIRETTA DEL COLTIVATORE	8.976	14.723,64	8.459	12.599,33	3.236	3.950,93	1.674	2.297,31
-SU TERRENI IN PROPRIETA'	8.308	11.536,35	7.831	10.122,91	2.846	3.182,10	1.445	1.446,82
-SU TERRENI IN AFFITTO	202	1.328,60	191	979,82	134	252,00	76	422,58
-SU TERRENI PARTE IN PROPRIETA' E PARTE IN AFFITTO	466	1.858,69	437	1.496,60	256	516,83	153	427,91
CONDUZIONE CON SALARIATI E/O COMPARTECIPANTI	1.562	7.003,19	1.466	5.615,13	409	1.669,79	316	1.192,23
-SU TERRENI IN PROPRIETA'	1.547	6.932,29	1.452	5.560,68	399	1.633,98	306	1.146,56
-SU TERRENI IN AFFITTO	8	35,82	8	32,23	3	6,10	5	19,35
-SU TERRENI PARTE IN PROPRIETA' E PARTE IN AFFITTO	7	35,08	6	22,22	7	29,71	5	26,32
TOTALE COND. DIRETTA E COND. CON SALARIATI E/O COMPARTECIPANTI	10.538	21.726,83	9.925	18.214,46	3.645	5.620,72	1.990	3.489,54
-SU TERRENI IN PROPRIETA'	9.855	18.468,64	9.283	15.683,59	3.245	4.816,08	1.751	2.593,38
-SU TERRENI IN AFFITTO	210	1.364,42	199	1.012,05	137	258,10	81	441,93
-SU TERRENI PARTE IN PROPRIETA' E PARTE IN AFFITTO	473	1.893,77	443	1.518,82	263	546,54	158	454,23
CONDUZIONE A COLONIA PARZIARIA APPODERATA	1	12,00	1	4,00	1	6,00	2	17,00
ALTRA FORMA DI CONDUZIONE	238	1.373,38	222	1.171,49	74	328,44	18	72,17
T O T A L E	10.777	23.112,21	10.148	19.389,95	3.720	5.955,16	2.010	3.578,71
PER ZONA ALTIMETRICA								
MONTAGNA	-	-	-	-	-	-	-	-
COLLINA	4.809	7.774,49	4.610	6.522,91	1.134	1.110,16	1.629	2.301,81
PIANURA	5.968	15.337,72	5.538	12.867,04	2.586	4.845,00	381	1.276,90
T O T A L E	10.777	23.112,21	10.148	19.389,95	3.720	5.955,16	2.010	3.578,71

Tav. 11 — Aziende con coltivazioni legnose agrarie, per principali coltivazioni

Superficie in ettari

CLASSI DI SUPERFICIE TOTALE Ettari CLASSI DI SUPERFICIE AGRICOLA UTILIZZATA Ettari FORME DI CONDUZIONE ZONE ALTIMETRICHE	VITE		OLIVO		AGRUMI		FRUTTIFERI	
	Aziende	Superficie a vite	Aziende	Superficie a olivo	Aziende	Superficie ad agrumi	Aziende	Superficie a fruttiferi
PER CLASSE DI SUPERFICIE TOTALE								
FINO A 1,00	7.836	3.499,63	10.294	5.247,99	30	8,02	2.423	1.017,79
1,01 - 2,00	6.260	4.722,13	7.825	7.669,41	17	8,02	1.758	1.268,80
2,01 - 3,00	3.664	3.771,83	4.260	6.333,03	12	5,19	943	949,66
3,01 - 5,00	3.303	4.694,37	3.727	7.966,63	18	6,70	915	1.200,52
5,01 - 10,00	2.225	4.878,42	2.508	9.066,88	19	8,52	726	1.300,56
10,01 - 20,00	715	3.331,99	940	7.028,86	21	14,73	245	607,73
20,01 - 30,00	212	1.750,79	251	2.952,85	12	26,35	92	349,57
30,01 - 50,00	155	2.008,09	220	3.965,36	4	5,70	69	333,41
50,01 - 100,00	141	2.738,13	180	5.169,84	11	29,88	72	466,55
OLTRE 100,00	105	5.484,70	113	5.780,85	15	33,07	52	756,23
T O T A L E	24.616	36.880,08	30.318	61.181,70	159	146,18	7.295	8.250,82
PER CLASSE DI SUPERFICIE AGRICOLA UTILIZZATA								
FINO A 1,00	7.987	3.578,55	10.479	5.365,93	30	8,02	2.473	1.043,83
1,01 - 2,00	6.279	4.774,37	7.819	7.746,04	18	8,12	1.759	1.282,80
2,01 - 3,00	3.647	3.795,74	4.229	6.355,93	11	5,09	927	950,04
3,01 - 5,00	3.275	4.726,90	3.690	7.975,84	19	6,72	908	1.191,62
5,01 - 10,00	2.146	4.805,45	2.449	9.052,62	18	8,50	714	1.298,80
10,01 - 20,00	692	3.365,88	922	7.060,92	24	16,78	240	601,04
20,01 - 30,00	203	1.718,26	238	2.934,06	10	24,90	85	330,60
30,01 - 50,00	155	2.038,50	214	4.074,62	4	5,95	68	333,01
50,01 - 100,00	138	2.903,45	177	5.190,84	11	30,43	73	487,25
OLTRE 100,00	94	5.172,98	101	5.424,90	14	31,67	48	731,83
T O T A L E	24.616	36.880,08	30.318	61.181,70	159	146,18	7.295	8.250,82
PER FORMA DI CONDUZIONE								
CONDUZIONE DIRETTA DEL COLTIVATORE	20.199	20.076,94	25.987	41.695,51	85	49,01	6.050	5.929,68
-SU TERRENI IN PROPRIETA'	19.502	19.208,29	24.967	36.839,42	78	45,88	5.776	5.359,84
-SU TERRENI IN AFFITTO	216	221,98	314	1.631,85	3	1,01	81	157,57
-SU TERRENI PARTE IN PROPRIETA' E PARTE IN AFFITTO	481	646,67	706	3.224,24	4	2,12	193	412,27
CONDUZIONE CON SALARIATI E/O COMPARTICIPANTI	3.478	10.106,50	3.796	15.975,24	65	93,33	1.141	2.042,35
-SU TERRENI IN PROPRIETA'	3.433	9.994,57	3.758	15.665,32	64	90,33	1.131	2.021,92
-SU TERRENI IN AFFITTO	31	30,30	14	83,70	-	-	4	9,89
-SU TERRENI PARTE IN PROPRIETA' E PARTE IN AFFITTO	14	81,63	24	226,22	1	3,00	6	10,54
TOTALE COND. DIRETTA E COND. CON SALARIATI E/O COMPARTICIPANTI	23.677	30.183,44	29.783	57.670,75	150	142,34	7.191	7.972,03
-SU TERRENI IN PROPRIETA'	22.935	29.202,86	28.725	52.504,74	142	136,21	6.907	7.381,76
-SU TERRENI IN AFFITTO	247	252,28	328	1.715,55	3	1,01	85	167,46
-SU TERRENI PARTE IN PROPRIETA' E PARTE IN AFFITTO	495	728,30	730	3.450,46	5	5,12	199	422,81
CONDUZIONE A COLONIA PARZIARIA APPODERATA	-	-	8	187,29	-	-	2	5,70
ALTRA FORMA DI CONDUZIONE	939	6.696,64	527	3.323,66	9	3,84	102	273,09
T O T A L E	24.616	36.880,08	30.318	61.181,70	159	146,18	7.295	8.250,82
PER ZONA ALTIMETRICA								
MONTAGNA	-	-	-	-	-	-	-	-
COLLINA	9.370	6.498,74	11.323	24.237,00	18	7,25	3.994	4.185,50
PIANURA	15.246	30.381,34	18.995	36.944,70	141	138,93	3.301	4.065,32
T O T A L E	24.616	36.880,08	30.318	61.181,70	159	146,18	7.295	8.250,82

Tav. 12 — Aziende con bovini,

CLASSI DI SUPERFICIE TOTALE <i>Etari</i> CLASSI DI SUPERFICIE AGRICOLA UTILIZZATA <i>Etari</i> FORME DI CONDUZIONE ZONE ALTIMETRICHE	N U M E R O									
	1 — 2		3 — 5		6 — 10		11 — 20		21 — 50	
	Aziende	Capi	Aziende	Capi	Aziende	Capi	Aziende	Capi	Aziende	Capi
PER CLASSE DI SUPERFICIE TOTALE										
SENZA TERRENO AGRARIO	7	12	15	54	5	35	5	67	-	-
FINO A 1,00	72	99	16	60	5	39	1	14	-	-
1,01 - 2,00	173	228	39	139	7	54	3	38	-	-
2,01 - 3,00	185	246	46	163	9	65	1	18	-	-
3,01 - 5,00	240	329	55	191	18	128	1	13	-	-
5,01 - 10,00	142	214	98	367	26	185	11	159	-	-
10,01 - 20,00	78	134	62	247	37	282	19	280	1	23
20,01 - 30,00	19	32	27	112	35	268	10	140	2	68
30,01 - 50,00	16	26	19	83	29	228	20	290	7	184
50,01 - 100,00	9	13	21	86	26	217	36	517	14	418
OLTRE 100,00	5	8	9	38	6	50	25	383	16	513
T O T A L E	946	1.341	407	1.540	203	1.551	132	1.919	40	1.206
PER CLASSE DI SUPERF. AGR. UTILIZ.										
SENZA SUP. AGR. UTILIZZATA	7	12	15	54	5	35	5	67	-	-
FINO A 1,00	78	105	19	71	7	55	1	14	-	-
1,01 - 2,00	191	254	38	135	5	38	3	38	-	-
2,01 - 3,00	175	230	45	159	10	75	1	18	-	-
3,01 - 5,00	239	333	64	225	18	128	2	27	-	-
5,01 - 10,00	135	203	100	380	28	201	11	165	-	-
10,01 - 20,00	76	132	55	219	40	302	21	301	1	23
20,01 - 30,00	18	31	23	95	34	262	9	123	2	68
30,01 - 50,00	13	20	20	86	27	215	21	308	8	205
50,01 - 100,00	10	14	20	82	24	198	35	509	15	474
OLTRE 100,00	4	7	8	34	5	42	23	349	14	436
T O T A L E	946	1.341	407	1.540	203	1.551	132	1.919	40	1.206
PER FORMA DI CONDUZIONE										
CONDUZIONE DIRETTA DEL COLTIVATORE	915	1.289	359	1.343	165	1.269	92	1.291	20	598
-SU TERRENI IN PROPRIETA'	795	1.103	255	948	100	745	50	717	11	363
-SU TERRENI IN AFFITTO	28	43	35	134	33	283	15	211	3	73
-SU TERRENI PARTE IN PROPRIETA' E PARTE IN AFFITTO	85	131	54	207	27	206	22	296	6	162
COND. CON SALARIATI E/O COMPART.	24	40	42	173	34	251	33	524	18	549
-SU TERRENI IN PROPRIETA'	23	38	40	166	31	232	30	480	18	549
-SU TERRENI IN AFFITTO	-	-	1	3	1	6	2	32	-	-
-SU TERRENI PARTE IN PROPRIETA' E PARTE IN AFFITTO	1	2	1	4	2	13	1	12	-	-
TOTALE COND. DIRETTA E COND. CON SALARIATI E/O COMPARTICIPANTI	939	1.329	401	1.516	199	1.520	125	1.815	38	1.147
-SU TERRENI IN PROPRIETA'	818	1.141	295	1.114	131	977	80	1.197	29	912
-SU TERRENI IN AFFITTO	28	43	36	137	34	289	17	243	3	73
-SU TERRENI PARTE IN PROPRIETA' E PARTE IN AFFITTO	86	133	55	211	29	219	23	308	6	162
COND. A COLONIA PARZIARIA APPODERATA	1	2	-	-	-	-	1	13	-	-
ALTRA FORMA DI CONDUZIONE	6	10	6	24	4	31	6	91	2	59
T O T A L E	946	1.341	407	1.540	203	1.551	132	1.919	40	1.206
PER ZONA ALTIMETRICA										
MONTAGNA	-	-	-	-	-	-	-	-	-	-
COLLINA	834	1.170	288	1.066	141	1.066	83	1.184	22	651
PIANURA	112	171	119	474	62	485	49	735	18	555
T O T A L E	946	1.341	407	1.540	203	1.551	132	1.919	40	1.206

per numero di capi

D I C A P I										CLASSI DI SUPERFICIE TOTALE Ettari		
51 — 100		101 — 500		oltre 500		Totale				CLASSI DI SUPERFICIE AGRICOLA UTILIZZATA Ettari		
Aziende	Capi	Aziende	Capi	Aziende	Capi	Aziende	Capi			FORME DI CONDUZIONE ZONE ALTIMETRICHE		
							Totale	di cui				
								vacche	vacche da latte			
-	-	-	-	-	-	32	168	106	104	PER CLASSE DI SUPERFICIE TOTALE		
-	-	-	-	-	-	94	212	136	129	SENZA TERRENO AGRARIO		
-	-	-	-	-	-	222	459	257	242	FINO A 1,00		
-	-	-	-	-	-	241	492	293	280	1,01 - 2,00		
-	-	-	-	-	-	314	661	395	373	2,01 - 3,00		
-	-	-	-	-	-	277	925	499	460	3,01 - 5,00		
-	-	-	-	-	-	197	966	529	503	5,01 - 10,00		
-	-	-	-	-	-	93	620	322	300	10,01 - 20,00		
2	125	1	165	-	-	94	1.101	460	434	20,01 - 30,00		
-	-	-	-	-	-	106	1.251	589	512	30,01 - 50,00		
2	154	-	-	-	-	63	1.146	483	432	50,01 - 100,00		
4	279	1	165	-	-	1.733	8.001	4.069	3.769	OLTRE 100,00		
										T O T A L E		
-	-	-	-	-	-	32	168	106	104	PER CLASSE DI SUPERF. AGRI. UTILIZ.		
-	-	-	-	-	-	105	245	156	149	SENZA SUP. AGRI. UTILIZZATA		
-	-	-	-	-	-	237	465	260	242	FINO A 1,00		
-	-	-	-	-	-	231	482	289	273	1,01 - 2,00		
-	-	-	-	-	-	323	713	415	391	2,01 - 3,00		
-	-	-	-	-	-	274	949	513	477	3,01 - 5,00		
-	-	-	-	-	-	193	977	531	510	5,01 - 10,00		
-	-	1	165	-	-	87	744	322	293	10,01 - 20,00		
2	125	-	-	-	-	91	959	455	431	20,01 - 30,00		
-	-	-	-	-	-	104	1.277	599	510	30,01 - 50,00		
2	154	-	-	-	-	56	1.022	423	389	50,01 - 100,00		
4	279	1	165	-	-	1.733	8.001	4.069	3.769	OLTRE 100,00		
										T O T A L E		
-	-	-	-	-	-	1.551	5.790	3.090	2.879	PER FORMA DI CONDUZIONE		
-	-	-	-	-	-	1.211	3.876	2.137	1.998	CONDUZIONE DIRETTA DEL COLTIVATORE		
-	-	-	-	-	-	114	744	379	342	-SU TERRENI IN PROPRIETA'		
-	-	-	-	-	-	194	1.002	468	435	-SU TERRENI IN AFFITTO		
4	279	1	165	-	-	156	1.981	874	802	-SU TERRENI PARTE IN PROPRIETA' E PARTE IN AFFITTO		
4	279	1	165	-	-	147	1.909	837	768	COND. CON SALARIATI E/O COMPART.		
-	-	-	-	-	-	4	41	19	16	-SU TERRENI IN PROPRIETA'		
-	-	-	-	-	-	5	31	18	18	-SU TERRENI IN AFFITTO		
-	-	-	-	-	-	5	31	18	18	-SU TERRENI PARTE IN PROPRIETA' E PARTE IN AFFITTO		
4	279	1	165	-	-	1.707	7.771	3.964	3.681	TOTALE COND. DIRETTA E COND. CON SALARIATI E/O COMPARTICIPANTI		
4	279	1	165	-	-	1.358	5.785	2.974	2.766	-SU TERRENI IN PROPRIETA'		
-	-	-	-	-	-	118	785	398	358	-SU TERRENI IN AFFITTO		
-	-	-	-	-	-	199	1.033	486	453	-SU TERRENI PARTE IN PROPRIETA' E PARTE IN AFFITTO		
-	-	-	-	-	-	2	15	5	5	COND. A COLONIA PARZIARIA APPODERATA		
-	-	-	-	-	-	24	215	100	83	ALTRA FORMA DI CONDUZIONE		
4	279	1	165	-	-	1.733	8.001	4.069	3.769	T O T A L E		
										PER ZONA ALTIMETRICA		
-	-	-	-	-	-	-	-	-	-	MONTAGNA		
1	70	1	165	-	-	1.370	5.372	2.717	2.525	COLLINA		
3	209	-	-	-	-	363	2.629	1.352	1.244	PIANURA		
4	279	1	165	-	-	1.733	8.001	4.069	3.769	T O T A L E		

Tav. 13 — Giornate di lavoro prestate dalle varie categorie di manodopera agricola

CLASSI DI SUPERFICIE TOTALE Ettari	AZIENDE	GIORNATE DI LAVORO PRESTATE DA						Totale
		Conduttori	Familiari del conduttore	Dirigenti e impiegati	Salariati fissi	Braocianti e giornalieri	Coloni impropri	
CLASSI DI SUPERFICIE AGRICOLA UTILIZZATA Ettari								
FORME DI CONDUZIONE ZONE ALTIMETRICHE								
PER CLASSE DI SUPERFICIE TOTALE								
SENZA TERRENO AGRARIO	60	10.224	2.569	300	3.920	200	-	17.213
FINO A 1,00	18.734	469.181	176.333	60	300	253.125	15.260	914.259
1,01 - 2,00	11.326	518.673	262.974	460	1.555	322.141	22.942	1.128.745
2,01 - 3,00	5.726	407.775	253.278	490	1.340	261.553	17.630	942.066
3,01 - 5,00	4.807	461.594	369.288	3.108	7.025	354.283	31.488	1.226.786
5,01 - 10,00	3.137	383.423	387.083	4.978	18.594	466.720	54.400	1.315.198
10,01 - 20,00	1.158	145.845	150.015	7.280	31.299	406.346	82.784	823.569
20,01 - 30,00	337	44.582	51.121	5.325	21.241	184.988	40.248	347.505
30,01 - 50,00	288	38.642	43.475	7.735	24.212	243.941	57.525	415.530
50,01 - 100,00	238	33.398	36.367	11.885	47.941	305.195	73.362	508.148
OLTRE 100,00	145	17.333	20.035	18.235	60.251	379.653	136.661	632.168
T O T A L E	45.956	2.530.670	1.752.538	59.856	217.678	3.178.145	532.300	8.271.187
PER CLASSE DI SUPERF. AGR. UTILIZ.								
SENZA SUP. AGR. UTILIZZATA	68	10.335	2.572	300	4.220	1.335	80	18.842
FINO A 1,00	19.044	479.698	181.266	360	300	259.365	15.425	936.414
1,01 - 2,00	11.280	522.845	268.878	160	1.735	325.458	23.262	1.142.338
2,01 - 3,00	5.686	410.579	257.377	490	1.160	264.211	17.255	951.072
3,01 - 5,00	4.744	461.833	375.745	3.308	8.105	355.875	32.488	1.237.354
5,01 - 10,00	3.044	374.304	378.804	5.828	18.984	469.531	56.118	1.303.569
10,01 - 20,00	1.132	143.436	144.115	7.805	32.254	409.926	81.536	819.072
20,01 - 30,00	319	41.889	47.616	3.930	20.901	180.385	39.960	334.681
30,01 - 50,00	282	37.162	44.258	8.850	25.171	245.179	64.503	425.123
50,01 - 100,00	229	33.272	35.120	11.735	51.363	316.432	65.012	512.934
OLTRE 100,00	128	15.317	16.787	17.090	53.485	350.448	136.661	589.788
T O T A L E	45.956	2.530.670	1.752.538	59.856	217.678	3.178.145	532.300	8.271.187
PER FORMA DI CONDUZIONE								
CONDUZIONE DIRETTA DEL COLTIVATORE	38.537	2.404.529	1.729.482	7.320	64.792	1.756.736	2.640	5.965.499
-SU TERRENI IN PROPRIETA'	36.868	2.191.659	1.513.987	6.720	41.135	1.505.075	2.640	5.261.216
-SU TERRENI IN AFFITTO	697	74.019	67.763	300	7.957	97.003	-	247.042
-SU TERRENI PARTE IN PROPRIETA' E PARTE IN AFFITTO	913	128.827	145.163	-	13.000	154.458	-	441.448
COND. CON SALARIATI E/O COMPART.	6.186	96.440	14.151	42.196	142.824	1.359.338	7.445	1.662.394
-SU TERRENI IN PROPRIETA'	6.111	93.592	12.202	41.296	138.894	1.335.775	7.445	1.629.204
-SU TERRENI IN AFFITTO	47	1.306	1.771	300	605	7.193	-	11.175
-SU TERRENI PARTE IN PROPRIETA' E PARTE IN AFFITTO	27	1.342	178	600	2.105	16.370	-	20.595
TOTALE COND. DIRETTA E COND. CON SALARIATI E/O COMPARTICIPANTI	44.723	2.500.969	1.743.633	49.516	207.616	3.116.074	10.085	7.627.893
-SU TERRENI IN PROPRIETA'	42.979	2.285.251	1.526.189	48.016	180.029	2.840.850	10.085	6.890.420
-SU TERRENI IN AFFITTO	744	75.325	69.534	600	8.562	104.196	-	258.217
-SU TERRENI PARTE IN PROPRIETA' E PARTE IN AFFITTO	940	130.169	145.341	600	15.105	170.828	-	462.043
COND. A COLONIA PARZIARIA APPODERATA	8	1.503	3.470	-	300	8.915	250	14.438
ALTRA FORMA DI CONDUZIONE	1.225	28.198	5.435	10.380	9.762	53.156	521.965	628.856
T O T A L E	45.956	2.530.670	1.752.538	59.856	217.678	3.178.145	532.300	8.271.187
PER ZONA ALTIMETRICA								
MONTAGNA	-	-	-	-	-	-	-	-
COLLINA	17.093	816.540	660.601	7.571	85.887	1.257.507	10.612	2.838.718
PIANURA	28.863	1.714.130	1.091.937	52.285	131.791	1.920.638	521.688	5.432.469
T O T A L E	45.956	2.530.670	1.752.538	59.856	217.678	3.178.145	532.300	8.271.187

Tav. 14 — Aziende secondo la classe di età del conduttore

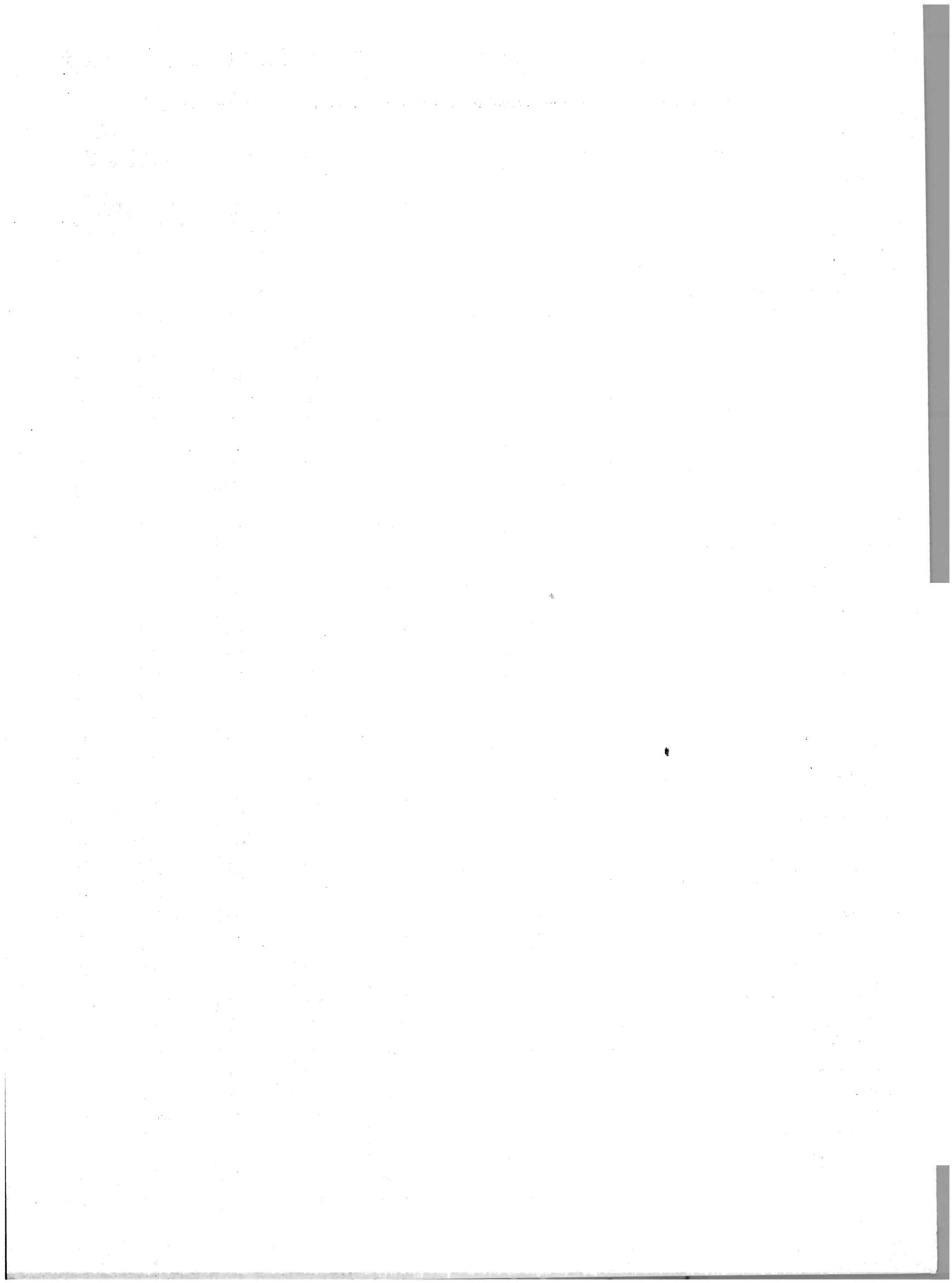
CLASSI DI SUPERFICIE TOTALE <i>Htari</i>	CLASSI DI ETÀ DEL CONDUTTORE (anni)							
	14 — 34	35 — 40	41 — 45	46 — 50	51 — 55	56 — 60	61 — 65	oltre 65
CLASSI DI SUPERFICIE AGRICOLA UTILIZZATA <i>Htari</i>								
FORME DI CONDUZIONE ZONE ALTIMETRICHE								
PER CLASSE DI SUPERFICIE TOTALE								
SENZA TERRENO AGRARIO	7	15	7	6	5	7	9	4
FINO A 1,00	1.622	2.140	2.384	2.959	2.079	2.585	1.962	3.003
1,01 - 2,00	763	1.146	1.380	1.738	1.251	1.700	1.300	2.048
2,01 - 3,00	285	494	664	934	659	892	718	1.080
3,01 - 5,00	187	321	472	727	564	862	692	982
5,01 - 10,00	119	191	290	421	348	580	498	690
10,01 - 20,00	47	74	104	153	126	182	186	286
20,01 - 30,00	15	26	36	49	30	54	45	82
30,01 - 50,00	13	24	39	49	33	40	35	55
50,01 - 100,00	23	14	33	27	21	37	27	56
OLTRE 100,00	11	9	15	26	15	19	19	31
T O T A L E	3.092	4.454	5.424	7.089	5.131	6.958	5.491	8.317
PER CLASSE DI SUPERF. AGRI. UTILIZ.								
SENZA SUP. AGRI. UTILIZZATA	7	18	8	7	5	9	10	4
FINO A 1,00	1.650	2.170	2.423	2.997	2.117	2.631	1.991	3.065
1,01 - 2,00	748	1.142	1.376	1.737	1.248	1.708	1.290	2.031
2,01 - 3,00	278	477	651	939	659	882	728	1.072
3,01 - 5,00	191	321	471	706	544	847	689	975
5,01 - 10,00	109	186	272	413	345	558	481	680
10,01 - 20,00	47	76	106	146	121	180	182	274
20,01 - 30,00	16	20	34	48	27	51	44	79
30,01 - 50,00	13	22	38	48	30	39	36	56
50,01 - 100,00	22	14	33	25	21	36	24	54
OLTRE 100,00	11	8	12	23	14	17	16	27
T O T A L E	3.092	4.454	5.424	7.089	5.131	6.958	5.491	8.317
PER FORMA DI CONDUZIONE								
CONDUZIONE DIRETTA DEL COLTIVATORE	2.481	3.808	4.710	6.090	4.446	6.033	4.742	6.227
-SU TERRENI IN PROPRIETA'	2.380	3.616	4.478	5.821	4.256	5.769	4.525	6.023
-SU TERRENI IN AFFITTO	58	74	114	108	74	93	91	85
-SU TERRENI PARTE IN PROPRIETA' E PARTE IN AFFITTO	36	103	111	156	111	164	117	115
COND. CON SALARIATI E/O COMPART.	534	557	600	810	554	753	608	1.770
-SU TERRENI IN PROPRIETA'	526	554	589	799	551	745	598	1.749
-SU TERRENI IN AFFITTO	6	2	6	5	3	5	6	14
-SU TERRENI PARTE IN PROPRIETA' E PARTE IN AFFITTO	2	1	5	5	-	3	4	7
TOTALE COND. DIRETTA E COND. CON SALARIATI E/O COMPARTICIPANTI	3.015	4.365	5.310	6.900	5.000	6.786	5.350	7.997
-SU TERRENI IN PROPRIETA'	2.906	4.170	5.067	6.620	4.807	6.514	5.123	7.772
-SU TERRENI IN AFFITTO	64	76	120	113	77	98	97	99
-SU TERRENI PARTE IN PROPRIETA' E PARTE IN AFFITTO	38	104	116	161	111	167	121	122
COND. A COLONIA PARZIARIA APPODERATA	-	1	-	-	2	3	1	1
ALTRA FORMA DI CONDUZIONE	77	88	114	189	129	169	140	319
T O T A L E	3.092	4.454	5.424	7.089	5.131	6.958	5.491	8.317
PER ZONA ALTIMETRICA								
MONTAGNA	-	-	-	-	-	-	-	-
COLLINA	1.323	1.908	2.184	2.648	1.711	2.436	1.826	3.057
PIANURA	1.769	2.546	3.240	4.441	3.420	4.522	3.665	5.260
T O T A L E	3.092	4.454	5.424	7.089	5.131	6.958	5.491	8.317

Tav. 15 — Aziende a conduzione diretta del coltivatore che impiegano anche giornate lavorative di manodopera salariata

CLASSI DI SUPERFICIE TOTALE <i>Ettari</i>	AZIENDE CHE IMPIEGANO GIORNATE DI LAVORO DI MANODOPERA SALARIATA							
	Fino al 38 %		dal 34 % al 50 %		dal 51 % al 67 %		oltre il 67 %	
	Aziende	Giornate di lavoro	Aziende	Giornate di lavoro	Aziende	Giornate di lavoro	Aziende	Giornate di lavoro
PER CLASSE DI SUPERFICIE TOTALE								
SENZA TERRENO AGRARIO	-	-	-	-	-	-	1	3.560
FINO A 1,00	5.792	325.282	2.077	99.739	1.247	59.188	1.082	54.922
1,01 - 2,00	4.527	497.406	1.255	121.623	725	66.468	810	72.241
2,01 - 3,00	2.553	453.721	636	94.012	377	59.776	386	62.364
3,01 - 5,00	2.253	612.229	521	127.599	317	77.742	336	76.088
5,01 - 10,00	1.261	519.965	417	185.872	214	101.889	288	121.761
10,01 - 20,00	252	155.045	135	92.912	124	95.006	151	127.646
20,01 - 30,00	48	42.133	41	40.038	25	28.109	52	61.129
30,01 - 50,00	28	26.619	15	16.208	21	29.968	55	114.784
50,01 - 100,00	11	10.995	16	20.939	16	26.508	48	115.498
OLTRE 100,00	6	10.855	1	1.360	6	14.096	13	59.825
T O T A L E	16.731	2.654.250	5.114	800.302	3.072	558.750	3.222	869.818
PER CLASSE DI SUPERF. AGR. UTILIZ.								
SENZA SUP. AGR. UTILIZZATA	-	-	1	60	-	-	1	3.560
FINO A 1,00	5.888	332.800	2.113	103.310	1.264	60.218	1.097	55.753
1,01 - 2,00	4.530	505.370	1.247	120.976	721	67.053	806	72.801
2,01 - 3,00	2.554	459.469	628	95.625	377	59.605	383	62.872
3,01 - 5,00	2.230	617.624	517	128.823	312	79.168	334	75.661
5,01 - 10,00	1.205	507.214	408	183.586	212	104.064	288	123.829
10,01 - 20,00	239	148.596	133	94.322	118	89.961	153	131.109
20,01 - 30,00	47	40.310	35	35.093	25	28.109	49	58.586
30,01 - 50,00	23	23.927	15	16.208	24	35.022	52	110.894
50,01 - 100,00	9	8.085	16	20.939	14	24.154	49	127.163
OLTRE 100,00	6	10.855	1	1.360	5	11.396	10	47.590
T O T A L E	16.731	2.654.250	5.114	800.302	3.072	558.750	3.222	869.818
PER FORMA DI CONDUZIONE								
CONDUZIONE DIRETTA DEL COLTIVATORE	16.731	2.654.250	5.114	800.302	3.072	558.750	3.222	869.818
-SU TERRENI IN PROPRIETA'	15.969	2.416.356	4.930	714.912	2.969	467.714	3.113	690.485
-SU TERRENI IN AFFITTO	294	69.659	85	32.614	42	32.729	46	75.298
-SU TERRENI PARTE IN PROPRIETA' E PARTE IN AFFITTO	468	168.235	99	52.776	61	58.307	62	100.475
COND. CON SALARIATI E/O COMPART.	-	-	-	-	-	-	-	-
-SU TERRENI IN PROPRIETA'	-	-	-	-	-	-	-	-
-SU TERRENI IN AFFITTO	-	-	-	-	-	-	-	-
-SU TERRENI PARTE IN PROPRIETA' E PARTE IN AFFITTO	-	-	-	-	-	-	-	-
TOTALE COND. DIRETTA E COND. CON SALARIATI E/O COMPARTICIPANTI	16.731	2.654.250	5.114	800.302	3.072	558.750	3.222	869.818
-SU TERRENI IN PROPRIETA'	15.969	2.416.356	4.930	714.912	2.969	467.714	3.113	690.485
-SU TERRENI IN AFFITTO	294	69.659	85	32.614	42	32.729	46	75.298
-SU TERRENI PARTE IN PROPRIETA' E PARTE IN AFFITTO	468	168.235	99	52.776	61	58.307	62	100.475
COND. A COLONIA PARZIARIA APPODERATA	-	-	-	-	-	-	-	-
ALTRA FORMA DI CONDUZIONE	-	-	-	-	-	-	-	-
T O T A L E	16.731	2.654.250	5.114	800.302	3.072	558.750	3.222	869.818
PER ZONA ALTIHETRICA								
MONTAGNA	-	-	-	-	-	-	-	-
COLLINA	5.258	827.460	1.720	268.465	1.178	240.574	1.374	426.111
PIANURA	11.473	1.826.790	3.394	531.837	1.894	318.176	1.848	443.707
T O T A L E	16.731	2.654.250	5.114	800.302	3.072	558.750	3.222	869.818

Tav. 16 — Aziende che utilizzano alcuni principali mezzi meccanici di uso agricolo

CLASSI DI SUPERFICIE TOTALE <i>Etari</i>	TRATTRICI		MOTOCOLTIVATORI		MIETITREBBIATRICI		MACCHINE PER LA RACCOLTA DEL FORAGGIO	
	Aziende in complesso	di cui aziende che utilizzano solo mezzi forniti da terzi	Aziende in complesso	di cui aziende che utilizzano solo mezzi forniti da terzi	Aziende in complesso	di cui aziende che utilizzano solo mezzi forniti da terzi	Aziende in complesso	di cui aziende che utilizzano solo mezzi forniti da terzi
CLASSI DI SUPERFICIE AGRICOLA UTILIZZATA <i>Etari</i>								
FORME DI CONDUZIONE ZONE ALTIMETRICHE								
PER CLASSE DI SUPERFICIE TOTALE								
SENZA TERRENO AGRARIO	-	-	-	-	-	-	-	-
FINO A 1,00	1.211	1.148	4.603	3.853	121	120	2	2
1,01 - 2,00	1.414	1.276	3.810	2.589	166	165	6	6
2,01 - 3,00	1.000	870	2.087	1.084	136	133	5	5
3,01 - 5,00	1.206	982	1.948	896	142	142	10	9
5,01 - 10,00	1.344	934	1.296	532	163	159	17	12
10,01 - 20,00	742	388	502	183	91	81	19	13
20,01 - 30,00	252	85	148	44	25	24	8	3
30,01 - 50,00	216	55	119	30	35	31	16	13
50,01 - 100,00	205	27	115	19	29	20	20	8
OLTRE 100,00	127	13	70	8	29	19	17	4
T O T A L E	7.717	5.778	14.698	9.238	937	894	120	75
PER CLASSE DI SUPERF. AGRI. UTILIZ.								
SENZA SUP. AGRI. UTILIZZATA	-	-	-	-	-	-	-	-
FINO A 1,00	1.237	1.170	4.718	3.941	126	125	2	2
1,01 - 2,00	1.425	1.287	3.806	2.554	165	164	7	7
2,01 - 3,00	999	865	2.081	1.078	136	133	5	5
3,01 - 5,00	1.233	1.005	1.930	881	151	151	11	10
5,01 - 10,00	1.327	910	1.242	516	156	152	16	11
10,01 - 20,00	730	376	490	172	87	77	18	12
20,01 - 30,00	239	81	136	42	26	25	9	3
30,01 - 50,00	215	50	121	28	37	32	17	14
50,01 - 100,00	200	25	114	20	30	21	19	7
OLTRE 100,00	112	9	60	6	23	14	16	4
T O T A L E	7.717	5.778	14.698	9.238	937	894	120	75
PER FORMA DI CONDUZIONE								
CONDUZIONE DIRETTA DEL COLTIVATORE	6.059	4.676	12.287	7.321	716	691	90	63
-SU TERRENI IN PROPRIETA'	5.444	4.299	11.514	7.027	633	613	53	38
-SU TERRENI IN AFFITTO	227	142	256	136	24	23	10	6
-SU TERRENI PARTE IN PROPRIETA' E PARTE IN AFFITTO	388	235	517	158	59	55	27	19
COND. CON SALARIATI E/O COMPART.	1.385	922	2.106	1.713	182	167	22	8
-SU TERRENI IN PROPRIETA'	1.357	910	2.082	1.704	177	162	20	7
-SU TERRENI IN AFFITTO	12	6	10	5	3	3	-	-
-SU TERRENI PARTE IN PROPRIETA' E PARTE IN AFFITTO	16	6	14	4	2	2	2	1
TOTALE COND. DIRETTA E COND. CON SALARIATI E/O COMPARTICIPANTI	7.444	5.598	14.393	9.034	898	858	112	71
-SU TERRENI IN PROPRIETA'	6.801	5.209	13.596	8.731	810	775	73	45
-SU TERRENI IN AFFITTO	239	148	266	141	27	26	10	6
-SU TERRENI PARTE IN PROPRIETA' E PARTE IN AFFITTO	404	241	531	162	61	57	29	20
COND. A COLONIA PARZIARIA APPODERATA	4	2	5	3	1	1	3	2
ALTRA FORMA DI CONDUZIONE	269	178	300	201	38	35	5	2
T O T A L E	7.717	5.778	14.698	9.238	937	894	120	75
PER ZONA ALTIMETRICA								
MONTAGNA	-	-	-	-	-	-	-	-
COLLINA	2.457	1.970	7.788	4.750	143	132	81	61
PIANURA	5.260	3.808	6.910	4.488	794	762	39	14
T O T A L E	7.717	5.778	14.698	9.238	937	894	120	75



DATI COMUNALI



Tav. 17 — Aziende e relativa superficie totale, per forma di conduzione e comune

Superficie in ettari

Codice dei Comuni	C O M U N I	CONDUZIONE DIRETTA DEL COLTIVATORE		CONDUZIONE CON SALARIATI E/O COMPARTICIPANTI		ALTRE FORME DI CONDUZIONE		T O T A L E			
		Aziende	Superficie	Aziende	Superficie	Aziende	Superficie	Aziende	Superficie		
									proprietà	affitto	Totale
001	BRINDISI	3.661	11.596,94	381	6.732,09	83	1.513,84	4.125	19.311,43	531,44	19.842,87
002	CAROVIGNO	2.608	7.397,68	143	2.589,99	2	22,88	2.753	9.730,76	279,79	10.010,55
003	CEGLIE NESSAPICO	3.604	8.906,39	592	2.836,93	22	55,64	4.218	11.134,22	664,74	11.798,96
004	CELLINO SAN MARCO	870	1.500,85	97	1.129,50	66	574,23	1.033	3.204,58	-	3.204,58
005	CISTERNINO	1.803	4.202,94	1.040	1.658,91	12	149,20	2.855	5.543,22	467,83	6.011,05
006	ERCHIE	1.390	3.839,88	26	655,19	4	23,31	1.420	4.450,06	68,32	4.518,38
007	PASANO	2.162	9.072,97	341	2.923,40	6	227,99	2.509	8.605,65	3.618,71	12.224,36
008	FRANCAVILLA FONTANA	3.782	8.468,79	425	3.861,20	391	3.458,96	4.598	14.880,36	908,59	15.788,95
009	LATIANO	1.462	3.286,56	224	1.497,43	98	707,13	1.784	5.056,54	434,58	5.491,12
010	MESAGNE	2.174	4.798,65	327	4.236,22	173	2.346,28	2.674	10.701,85	679,30	11.381,15
011	ORIA	2.440	4.901,39	57	2.243,36	2	1,67	2.499	6.900,38	246,04	7.146,42
012	OSTUNI	4.875	12.877,72	1.386	6.844,11	12	238,01	6.273	17.223,77	2.736,07	19.959,84
013	SAN DONACI	800	1.864,04	157	622,29	63	538,28	1.020	2.869,98	154,63	3.024,61
014	SAN NICHELE SALENTINO	924	2.052,49	181	407,10	21	198,00	1.126	2.624,81	32,78	2.657,59
015	SAN PANCRAZIO SALENTINO	726	2.156,36	64	1.309,99	37	1.540,47	827	4.447,21	559,61	5.006,82
016	SAN PIETRO VERNOTICO	894	1.658,17	130	1.929,51	64	1.187,63	1.088	4.720,93	54,38	4.775,31
017	SAN VITO DEI NORMANNI	1.503	4.611,48	274	1.173,94	55	399,71	1.832	5.867,68	317,45	6.185,13
018	TORCHIAROLO	713	1.178,17	188	973,82	74	271,85	975	2.375,87	47,97	2.423,84
019	TORRE SANTA SUSANNA	965	3.540,37	102	1.068,59	42	633,38	1.109	5.003,29	239,05	5.242,34
020	VILLA CASTELLI	1.181	2.503,02	51	620,27	6	68,62	1.238	3.135,60	56,31	3.191,91
	PROVINCIA	38.537	100.414,86	6.186	45.313,84	1.233	14.157,08	45.956	147.788,19	12.097,59	159.885,78

Tav. 18 — Aziende per classe di
Superficie

Codice del Comune	C O M U N I	C L A S S I D I S U P E R							
		Fino a 1,00		1,01 — 2,00		2,01 — 3,00		3,01 — 5,00	
		Aziende	Superficie	Aziende	Superficie	Aziende	Superficie	Aziende	Superficie
001	BRINDISI	1.274	862,00	820	1.269,41	595	1.548,71	677	2.684,46
002	CAROVIGNO	1.016	685,42	664	1.017,47	330	843,76	327	1.307,90
003	CEGLIE MESSAPICO	1.614	1.072,27	1.281	1.901,30	536	1.333,97	390	1.495,91
004	CELLINO SAN MARCO	457	240,76	254	371,06	119	293,69	99	380,04
005	CISTERMINO	1.183	653,94	772	1.138,40	439	1.076,75	311	1.165,95
006	ERCHIE	512	347,26	416	624,61	206	509,84	153	580,79
007	PASANO	823	515,35	571	865,10	298	753,77	322	1.249,55
008	FRANCAVILLA FONTANA	2.139	1.420,58	1.060	1.597,66	525	1.308,69	407	1.564,52
009	LATIANO	866	466,69	382	564,74	182	455,70	167	643,16
010	MESAGNE	1.202	717,40	556	826,39	291	735,87	252	991,71
011	ORIA	1.313	819,09	586	886,28	241	603,91	172	670,12
012	OSTUNI	2.902	1.866,74	1.650	2.431,66	644	1.611,98	499	1.931,78
013	SAN DONACI	392	209,41	285	418,78	127	310,70	106	412,53
014	SAN NICHELE SALENTINO	373	255,49	323	482,60	211	526,83	151	570,85
015	SAN PANCRAZIO SALENTINO	384	211,11	203	301,28	69	167,87	66	258,02
016	SAN PIETRO VERNOTICO	488	262,33	248	374,14	124	308,78	81	316,33
017	SAN VITO DEI NORMANNI	507	358,67	403	609,22	365	903,60	276	1.072,47
018	TORCHIAROLO	427	224,37	225	329,31	112	276,48	103	403,41
019	TORRE SANTA SUSANNA	343	209,20	295	438,32	138	342,09	151	589,50
020	VILLA CASTELLI	519	293,00	332	480,14	174	426,08	97	369,65
	PROVINCIA	18.734	11.691,08	11.326	16.927,87	5.726	14.339,07	4.807	18.658,65

superficie totale e comune

in ettari

F I C I E T O T A L E								Codice del Comune	C O M U N I
5,01 — 10,00		10,01 — 20,00		20,01 — 50,00		oltre 50,00			
Aziende	Superficie	Aziende	Superficie	Aziende	Superficie	Aziende	Superficie		
528	3.554,06	109	1.514,70	72	2.267,24	49	6.142,29	001	BRINDISI
281	1.946,71	83	1.120,20	28	842,00	23	2.247,09	002	CAROVIGNO
252	1.714,59	84	1.194,12	39	1.205,06	20	1.881,74	003	CEGLIE NESSAPICO
60	408,57	15	196,04	10	321,94	10	992,48	004	CELLINO SAN MARCO
111	721,73	25	332,91	9	308,60	5	612,77	005	CISTERMINO
83	576,79	26	358,81	13	386,34	11	1.133,94	006	ERCHIE
246	1.714,03	124	1.783,69	73	2.334,15	35	3.008,72	007	PASANO
239	1.626,77	120	1.690,41	65	1.994,72	43	4.585,60	008	FRANCAVILLA FONTANA
104	731,47	46	607,30	10	298,03	15	1.724,03	009	LATIANO
192	1.356,07	98	1.356,22	49	1.625,89	34	3.771,60	010	MESAGNE
108	757,47	38	521,29	25	790,59	16	2.097,67	011	ORIA
274	1.936,44	154	2.197,73	97	3.156,12	52	4.827,39	012	OSTUNI
63	422,98	17	219,94	20	666,30	4	363,97	013	SAN DONACI
56	350,11	8	107,21	1	40,50	3	324,00	014	SAN NICHELE SALENTINO
47	329,41	19	289,05	19	631,37	20	2.818,71	015	SAN PANCRAZIO SALENTINO
64	433,47	46	608,68	20	612,30	13	1.859,28	016	SAN PIETRO VERNOTICO
199	1.345,32	48	649,80	22	660,76	9	585,29	017	SAN VITO DEI NORMANNI
67	447,11	27	380,52	13	362,64	-	-	018	TORCHIAROLO
89	619,13	49	675,29	29	903,79	15	1.465,02	019	TORRE SANTA SUSANNA
74	487,77	22	297,54	11	313,88	6	523,85	020	VILLA CASTELLI
3.137	21.480,00	1.158	16.101,45	625	19.722,22	383	40.965,44		PROVINCIA

Tav. 19 — Ripartizione della superficie aziendale secondo l'utilizzazione dei terreni, per comune

Superficie in ettari

Codice del Comune	C O M U N I	SUPERFICIE AGRICOLA UTILIZZATA (SAU)					SUPERFICIE A BOSCHI	ALTRA SUPERFICIE
		Seminativi	Coltivazioni permanenti		Prati permanenti e pascoli	Totale		
			legnose agrarie	altre				
001	BRINDISI	8.217,84	10.546,63	0,52	340,36	19.105,35	90,65	646,87
002	CAROVIGNO	2.667,03	6.764,24	4,40	283,33	9.719,00	29,70	261,85
003	CEGLIE MESSAPICO	2.645,63	7.950,07	0,02	625,59	11.221,31	224,67	352,98
004	CELLINO SAN MARCO	550,53	2.437,91	1,50	42,14	3.032,08	60,96	111,54
005	CISTERMINO	2.358,15	2.813,90	0,62	223,10	5.395,77	443,57	171,71
006	ERCHIE	956,39	2.853,35	-	632,75	4.442,49	2,77	73,12
007	PASANO	2.821,41	8.775,15	1,26	233,82	11.831,64	91,86	300,86
008	FRANCAVILLA FONTANA	3.075,01	11.180,52	-	1.265,15	15.480,68	1,52	306,75
009	LATIANO	959,63	3.875,45	-	509,16	5.344,24	5,53	141,35
010	MESAGNE	2.226,79	8.598,55	-	316,63	11.141,97	47,86	191,32
011	ORIA	1.472,59	4.861,09	-	667,87	7.001,55	21,48	123,39
012	OSTUNI	5.188,76	12.871,32	-	1.113,50	19.173,58	400,65	385,61
013	SAN DONACI	634,38	2.112,69	-	174,41	2.921,48	1,61	101,52
014	SAN NICHELE SALENTINO	314,05	2.258,22	-	50,00	2.622,27	-	35,32
015	SAN PANCRAZIO SALENTINO	1.086,66	2.539,37	-	763,57	4.389,60	88,00	529,22
016	SAN PIETRO VERNOTICO	647,45	3.920,26	-	38,14	4.605,85	51,21	118,25
017	SAN VITO DEI NORMANNI	1.010,94	4.956,42	0,10	115,58	6.083,04	20,95	81,14
018	TORCHIAROLO	404,76	1.979,98	-	3,00	2.387,74	0,01	36,09
019	TORRE SANTA SUSANNA	1.415,11	2.727,02	-	957,80	5.099,93	4,18	138,23
020	VILLA CASTELLI	456,80	2.527,24	-	155,91	3.139,95	0,63	51,33
	PROVINCIA	39.109,91	106.509,38	8,42	8.511,81	154.139,52	1.587,81	4.158,45

Tav. 20 — Aziende con seminativi, per principali coltivazioni e comune

Superficie in ettari

Codice del Comune	C O M U N I	C E R E A L I				COLTIVAZIONI ORTIVE		COLTIVAZIONI FORAGGERE AVVICENDATE	
		Totale		di cui frumento		Aziende	Superficie a coltivazioni ortive	Aziende	Superficie a coltivazioni foraggere avvicendate
		Aziende	Superficie a cereali	Aziende	Superficie a frumento				
001	BRINDISI	1.006	3.312,10	904	2.713,43	1.281	3.429,84	83	380,54
002	CAROVIGNO	743	1.956,92	705	1.677,90	98	178,19	30	172,05
003	CEGLIE MESSAPICO	1.046	1.685,54	1.018	1.552,98	63	42,04	126	385,64
004	CELLINO SAN MARCO	273	401,24	243	372,98	105	53,02	6	4,59
005	CISTERNINO	1.676	1.536,71	1.558	1.204,28	262	17,57	896	589,42
006	ERCHIE	382	605,55	337	456,95	17	11,88	45	105,32
007	PASANO	422	1.444,17	405	1.226,16	474	616,76	161	399,82
008	FRANCAVILLA FONTANA	941	2.217,75	901	1.968,22	96	68,38	49	148,88
009	LATIANO	276	684,33	266	590,04	166	47,40	25	37,62
010	MESAGNE	391	1.513,08	339	1.142,16	202	456,36	10	29,97
011	ORIA	373	1.013,05	346	930,60	157	131,02	29	51,81
012	OSTUNI	1.430	2.892,85	1.407	2.345,85	300	421,71	398	840,43
013	SAN DONACI	280	365,39	268	324,56	133	50,52	9	9,27
014	SAN NICHELE SALENTINO	37	204,82	37	161,74	1	0,60	5	40,90
015	SAN PANCRAZIO SALENTINO	227	941,68	218	742,74	16	42,16	4	24,61
016	SAN PIETRO VERNOTICO	138	313,58	127	213,44	102	160,28	9	27,23
017	SAN VITO DEI NORMANNI	287	593,26	266	522,77	100	58,99	62	162,23
018	TORCHIAROLO	221	315,39	220	314,59	43	53,32	-	-
019	TORRE SANTA SUSANNA	393	899,58	361	734,92	69	103,04	15	81,88
020	VILLA CASTELLI	235	215,22	222	193,64	35	12,08	48	86,50
	PROVINCIA	10.777	23.112,21	10.148	19.389,95	3.720	5.955,16	2.010	3.578,71

Tav. 21 — Aziende con coltivazioni legnose agrarie, per principali coltivazioni e comune

Superficie in ettari

Codice del Comune	C O M U N I	VITE		OLIVO		AGRUMI		FRUTTIFERI	
		Aziende	Superficie a vite	Aziende	Superficie a olivo	Aziende	Superficie ad agrumi	Aziende	Superficie a fruttiferi
001	BRINDISI	3.197	8.341,99	1.149	1.756,08	23	38,74	314	399,29
002	CAROVIGNO	1.048	757,14	2.038	4.733,51	1	0,10	1.109	1.270,42
003	CEGLIE MESSAPICO	1.757	918,16	2.853	5.378,05	1	0,75	1.546	1.652,94
004	CELLINO SAN MARCO	757	1.553,46	651	869,41	9	4,47	23	9,41
005	CISTERMINO	2.157	1.394,12	1.452	1.333,54	1	0,17	97	79,71
006	ERCHIE	900	987,09	1.097	1.833,76	2	15,50	38	16,70
007	FASANO	360	266,59	1.926	7.404,66	7	2,65	629	1.099,32
008	FRANCAVILLA FONTANA	2.053	3.791,10	3.225	7.011,03	15	8,53	351	327,69
009	LATIANO	641	788,24	1.513	2.828,27	8	12,48	157	246,46
010	MESAGNE	1.380	3.852,22	1.867	4.354,14	26	19,17	238	370,13
011	ORIA	1.131	1.951,78	1.666	2.790,53	25	18,56	65	99,52
012	OSTUNI	4.532	3.508,37	4.007	8.141,75	8	3,58	1.526	1.217,62
013	SAN DONACI	753	1.332,42	746	758,76	6	1,58	21	15,16
014	SAN NICHELE SALENTINO	237	139,16	1.087	2.059,00	1	0,10	46	59,96
015	SAN PANCRAZIO SALENTINO	451	1.637,78	535	869,66	1	0,63	7	31,30
016	SAN PIETRO VERNOTICO	779	2.244,02	655	1.637,33	17	14,68	12	14,11
017	SAN VITO DEI NORMANNI	714	642,15	1.314	3.162,26	2	1,24	849	1.148,51
018	TORCHIAROLO	658	1.135,76	603	841,40	3	2,52	2	0,30
019	TORRE SANTA SUSANNA	547	1.227,03	849	1.439,56	2	0,63	69	56,36
020	VILLA CASTELLI	564	411,50	1.085	1.979,00	1	0,10	196	135,91
	PROVINCIA	24.616	36.880,08	30.318	61.181,70	159	146,18	7.295	8.250,82

Tav. 22 — Aziende con bovini, per comune

Codice del Comune	C O M U N I	B O V I N I			Codice del Comune	C O M U N I	B O V I N I		
		Aziende	Capi				Aziende	Capi	
			Totale	di cui vacche				Totale	di cui vacche
001	BRINDISI	69	556	283	011	ORIA	25	208	122
002	CAROVIGNO	66	439	205	012	OSTUNI	363	1.617	925
003	CEGLIE NESSAPICO	183	917	437	013	SAN DONACI	6	23	16
004	CELLINO SAN MARCO	8	25	18	014	SAN NICHELE SALENTINO	21	130	64
005	CISTERMINO	505	1.055	552	015	SAN PANCRAZIO SALENTINO	8	85	28
006	ERCHIE	8	26	19	016	SAN PIETRO VERNOTICO	4	57	33
007	PASANO	276	1.607	703	017	SAN VITO DEI NORMANNI	44	250	140
008	FRANCAVILLA FONTANA	67	569	287	018	TORCHIAROLO	3	22	10
009	LATIANO	20	112	68	019	TORRE SANTA SUSANNA	8	96	43
010	RESAGNE	6	31	16	020	VILLA CASTELLI	43	176	100
						PROVINCIA	1.733	8.001	4.069

Tav. 23 — Aziende secondo l'attività lavorativa aziendale ed extraaziendale del conduttore, per comune

Codice del Comune	C O M U N I	AZIENDE IL CUI CONDUTTORE PRESTA ATTIVITÀ			Codice del Comune	C O M U N I	AZIENDE IL CUI CONDUTTORE PRESTA ATTIVITÀ		
		esclusivamente o prevalentemente presso l'azienda	prevalentemente				esclusivamente o prevalentemente presso l'azienda	prevalentemente	
			presso altre aziende agricole	in altri settori				presso altre aziende agricole	in altri settori
001	BRINDISI	2.987	796	342	011	ORIA	1.819	453	227
002	CAROVIGNO	1.531	808	414	012	OSTUNI	3.193	1.764	1.316
003	CEGLIE NESSAPICO	2.220	1.358	640	013	SAN DONACI	532	317	171
004	CELLINO SAN MARCO	550	334	149	014	SAN NICHELE SALENTINO	587	313	226
005	CISTERMINO	1.222	800	833	015	SAN PANCRAZIO SALENTINO	466	279	82
006	ERCHIE	873	397	150	016	SAN PIETRO VERNOTICO	706	238	144
007	PASANO	1.409	707	393	017	SAN VITO DEI NORMANNI	1.193	277	362
008	FRANCAVILLA FONTANA	2.458	1.436	704	018	TORCHIAROLO	399	386	190
009	LATIANO	1.071	462	251	019	TORRE SANTA SUSANNA	549	383	177
010	RESAGNE	1.640	675	359	020	VILLA CASTELLI	683	339	216
						PROVINCIA	26.088	12.522	7.346

