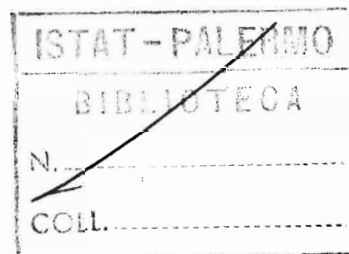


ISTITUTO CENTRALE DI STATISTICA
2° CENSIMENTO GENERALE DELL'AGRICOLTURA

25 OTTOBRE 1970



VOLUME II

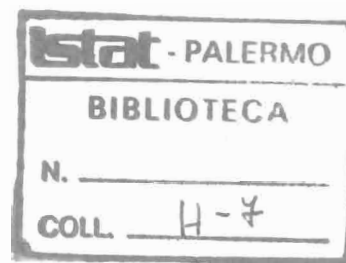
DATI SULLE CARATTERISTICHE STRUTTURALI
DELLE AZIENDE

ISTITUTO CENTRALE DI STATISTICA
Ufficio Regionale per la Sicilia
Via Libertà, 37/i - Tel. 20.10.72
PALERMO

FASCICOLO 55

PROVINCIA DI MACERATA

DATI PROVINCIALI E COMUNALI



I N D I C E

CARTA PLANIMETRICA

AVVERTENZE	Pag.	V
----------------------	------	---

TAVOLE INTRODUTTIVE

TAVOLA 1 - Aziende per forma di conduzione e classe di superficie totale . . .	Pag.	3
TAVOLA 2 - Aziende per forma di conduzione e titolo di possesso dei terreni .	»	3
<i>A</i> - Superficie totale	»	3
<i>B</i> - Superficie agricola utilizzata (SAU)	»	3
TAVOLA 3 - Ripartizione della superficie aziendale secondo l'utilizzazione dei terreni, per classe di superficie totale	»	4
TAVOLA 4 - Aziende con bovini, per forma di conduzione e numero di capi . .	»	4
TAVOLA 5 - Giornate di lavoro prestate dalle varie categorie di manodopera agricola, per forma di conduzione delle aziende	»	4

TAVOLE ANALITICHE

Dati provinciali

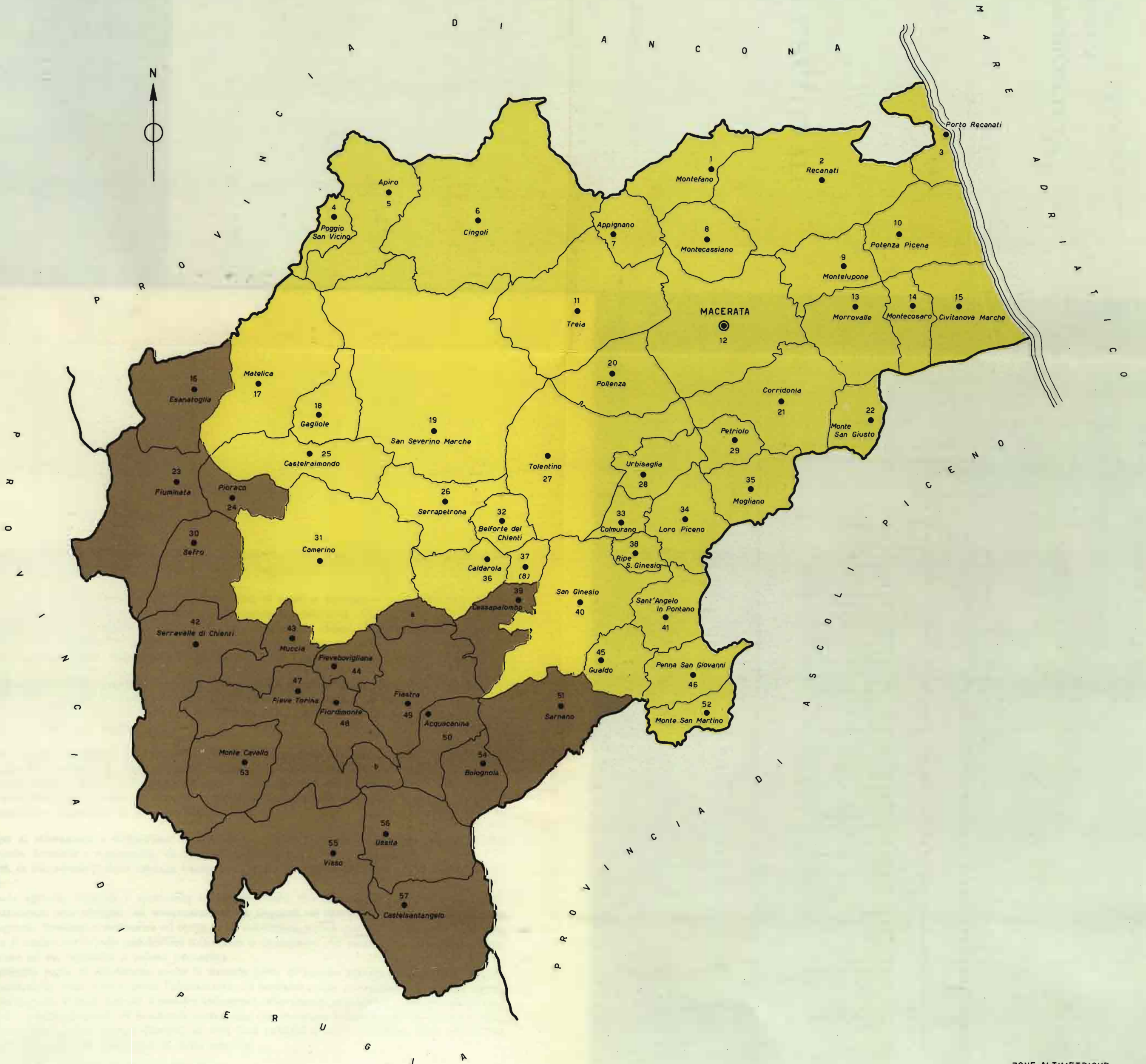
TAVOLA 6 - Aziende per forma di conduzione, classe di superficie totale e titolo di possesso della superficie totale	Pag.	6
<i>A</i> - Totale	»	6
<i>B</i> - Montagna	»	8
<i>C</i> - Collina	»	10
TAVOLA 7 - Aziende per forma di conduzione, classe di superficie totale e titolo di possesso della superficie agricola utilizzata (SAU).	»	12
<i>A</i> - Totale	»	12
<i>B</i> - Montagna	»	14
<i>C</i> - Collina	»	16
TAVOLA 8 - Aziende per frammentazione in corpi di terreno	»	18
TAVOLA 9 - Ripartizione della superficie aziendale secondo l'utilizzazione dei terreni	»	19
TAVOLA 10 - Aziende con seminativi, per principali coltivazioni	»	20

TAVOLA 11 - Aziende con coltivazioni legnose agrarie, per principali coltivazioni	Pag.	21
TAVOLA 12 - Aziende con bovini, per numero di capi.	»	22
TAVOLA 13 - Giornate di lavoro prestate dalle varie categorie di manodopera agricola	»	24
TAVOLA 14 - Aziende secondo la classe di età del conduttore	»	25
TAVOLA 15 - Aziende a conduzione diretta del coltivatore che impiegano anche giornate lavorative di manodopera salariata	»	26
TAVOLA 16 - Aziende che utilizzano alcuni principali mezzi meccanici di uso agricolo	»	27

Dati comunali

TAVOLA 17 - Aziende e relativa superficie totale, per forma di conduzione e comune	Pag.	30
TAVOLA 18 - Aziende per classe di superficie totale e comune	»	32
TAVOLA 19 - Ripartizione della superficie aziendale secondo l'utilizzazione dei terreni, per comune	»	36
TAVOLA 20 - Aziende con seminativi, per principali coltivazioni e comune. . . .	»	38
TAVOLA 21 - Aziende con coltivazioni legnose agrarie, per principali coltivazioni e comune.	»	40
TAVOLA 22 - Aziende con bovini, per comune	»	42
TAVOLA 23 - Aziende secondo l'attività lavorativa aziendale ed extraaziendale del conduttore, per comune	»	43

PROVINCIA DI MACERATA



ISOLE AMMINISTRATIVE E
RELATIVI COMUNI DI APPARTENENZA

- a - Pievebovigliana
- b - Visso



ZONE ALTIMETRICHE

- Montagna
- Collina

SEGNI CONVENZIONALI

- Confine di provincia
- " " comune

AVVERTENZE

Il 2° Censimento Generale dell'Agricoltura è stato effettuato con riferimento alla data del 25 ottobre 1970, in virtù della Legge 31 gennaio 1969, n. 14, e del relativo Regolamento di esecuzione (D. P. R. 9 dicembre 1970, n. 1392).

Nelle avvertenze che seguono sono illustrati i caratteri ai quali si riferiscono i dati riportati nel presente fascicolo, allo scopo di assicurare una esatta interpretazione dei dati stessi. Per una conoscenza più completa delle modalità tecniche seguite per l'esecuzione del censimento, vedasi il fascicolo dell'Istituto Centrale di Statistica « 2° Censimento Generale dell'Agricoltura e rilevazione dei dati per l'istituzione del Catasto Viticolo, 25 ottobre 1970, Disposizioni ed istruzioni per gli Organi periferici », Roma, 1970.

1. - **Riferimento dei dati** — I dati contenuti nel presente fascicolo fanno riferimento alla data del 25 ottobre 1970, ad eccezione di quelli concernenti l'utilizzazione dei terreni, le coltivazioni praticate, il lavoro, l'utilizzazione delle trattrici e degli altri mezzi meccanici, i quali si riferiscono, invece, all'annata agraria 1° novembre 1969 - 31 ottobre 1970.

2. - **Circoscrizioni territoriali** — Per alcune tavole l'elaborazione dei dati è stata effettuata, nell'ambito della provincia, secondo le zone altimetriche definite nel fascicolo dell'Istituto Centrale di Statistica « Circoscrizioni statistiche », Metodi e Norme, Serie C, n. 1, nel quale sono anche indicati i Comuni di appartenenza delle zone altimetriche stesse. I Comuni compresi in ciascuna zona altimetrica possono individuarsi dalla carta planimetrica riportata nel presente fascicolo.

3. - **Campo di rilevazione e definizione di azienda** — Hanno formato oggetto di rilevazione tutte le aziende agricole, forestali e zootecniche, di qualsiasi ampiezza e da chiunque condotte.

Quale unità di rilevazione è stata assunta l'azienda agricola, forestale o zootecnica, così definita ai fini del censimento:

« Per azienda agricola, forestale o zootecnica si intende l'unità tecnico-economica costituita da terreni, anche in appezzamenti non contigui, ed eventualmente da impianti ed attrezzature varie, in cui si attua la produzione agraria, forestale o zootecnica ad opera di un conduttore, e cioè persona fisica, società od ente, che ne sopporta il rischio sia da solo (conduttore coltivatore o conduttore con salariati e/o compartecipanti), sia in associazione ad un mezzadro o colono parziario ».

Hanno costituito unità di rilevazione anche le aziende prive di terreno agrario, intendendosi per tali:

a) le aziende zootecniche nelle quali si attua l'allevamento del bestiame senza utilizzazione di terreno agrario (ad esempio: allevamenti di suini annessi a caseifici industriali, allevamenti intensivi di pollame, allevamenti specializzati di api o bachi da seta); b) le aziende zootecniche che praticano l'allevamento di bestiame utilizzando terreni pascolativi appartenenti a Comuni, ad altri Enti pubblici o a privati, senza che i terreni possano configurarsi come elementi costitutivi di dette aziende.

Non hanno, invece, formato oggetto di rilevazione:

a) le aziende completamente abbandonate dal punto di vista colturale, per emigrazione del conduttore o per altre cause, anche se i terreni hanno dato luogo ancora ad una produzione spontanea;

b) i terreni incolti o coltivati saltuariamente, destinati ad aree fabbricabili;

c) i parchi ed i giardini ornamentali a chiunque appartenenti, salvo il caso in cui gli stessi fossero situati entro il perimetro dei terreni che costituiscono l'azienda agricola;

d) i piccoli orti a carattere familiare, generalmente annessi alle abitazioni e la cui produzione è stata destinata normalmente al consumo familiare, salvo il caso in cui la persona che ne disponeva fosse anche conduttore di azienda agricola, nel qual caso l'orto è stato considerato come parte integrante dell'azienda stessa;

e) *i piccoli allevamenti a carattere familiare*, costituiti da uno o due capi di bestiame suino, ovino, caprino o da pochi animali da cortile (polli, tacchini, oche, conigli, ecc.) utilizzati normalmente per il consumo familiare, salvo il caso in cui la persona che ne disponeva fosse anche conduttore di azienda agricola, nel qual caso tali allevamenti sono stati considerati come parte integrante dell'azienda stessa.

4. - **Forma di conduzione** (Rapporti tra impresa e lavoro) — Per forma di conduzione di un'azienda si intende il rapporto tra l'imprenditore (conduttore) e le forze di lavoro dell'azienda stessa. Ai fini del censimento sono stati considerati i seguenti quattro tipi di forme di conduzione:

— *Conduzione diretta del coltivatore* quando il conduttore presta esso stesso lavoro manuale nell'azienda da solo o con l'aiuto di familiari, indipendentemente dall'entità del lavoro fornito da eventuale manodopera salariata, la quale può anche risultare prevalente rispetto a quella prestata dal conduttore e dai suoi familiari;

— *Conduzione con salariati e/o compartecipanti (in economia)* quando il conduttore impiega per i lavori manuali dell'azienda manodopera fornita da salariati, braccianti (ed altre figure assimilate di lavoratori) e/o compartecipanti, mentre la sua opera è rivolta, in generale, alla direzione dell'azienda nei riguardi dei vari aspetti tecnico-organizzativi. Tale forma di conduzione viene correntemente designata anche come conduzione in economia;

— *Conduzione a colonia parziaria appoderata (mezzadria)* quando una persona fisica o giuridica (concedente) affida un podere ad un capo famiglia il quale si impegna ad eseguire, con l'aiuto dei familiari (famiglia colonica), tutti i lavori che il podere richiede, sostenendo parte delle spese necessarie alla conduzione e dividendone i frutti con il concedente in determinate proporzioni;

— *Altra forma di conduzione* che comprende tutti gli altri tipi di rapporti di conduzione non classificabili tra quelli sopra indicati e, in particolare, i rapporti di conduzione a colonia parziaria non appoderata o impropria. In particolare in detta forma di conduzione il concedente non conferisce un podere, ma soltanto uno o più appezzamenti di terreno. Inoltre, il rapporto associativo non si estende ai familiari del colono, sebbene questi, di norma, si avvalga dei familiari per i lavori richiesti dal fondo.

5. - **Titolo di possesso dei terreni** (Rapporti tra impresa e capitale fondiario) — Il titolo di possesso dei terreni fa riferimento ai rapporti che intercorrono tra il conduttore ed il capitale fondiario, vale a dire ai titoli in base ai quali il conduttore dispone dei terreni; nel caso di colonia parziaria (appoderata o non) il titolo di possesso dei terreni è riferito al concedente.

I titoli di possesso presi in considerazione sono:

— *proprietà* (compresi: usufrutto; enfiteusi; assegnazione dei terreni da parte di Enti di riforma e di sviluppo, consorzi e simili; beneficio parrocchiale e colonia perpetua);

— *affitto* (compresi: affitto misto ed uso gratuito).

In alcune tavole del presente fascicolo, per le aziende a conduzione diretta del coltivatore e per quelle a conduzione in economia, i dati sono riportati con riferimento alla combinazione tra la forma di conduzione delle aziende e il titolo di possesso dei terreni, il che consente di classificare dette aziende secondo i cosiddetti « tipi di impresa », tradizionalmente considerati nel nostro Paese dagli studiosi di economia agraria (ad es.: proprietà coltivatrice, affittanza coltivatrice, proprietà non coltivatrice).

6. - **Superficie** — Sono state considerate la superficie totale e la superficie agricola utilizzata (SAU) dell'azienda.

Per *superficie totale dell'azienda* si intende l'area complessiva dei terreni dell'azienda destinati a colture erbacee e/o arboree, inclusi i boschi, nonché l'area occupata da fabbricati rurali, strade, stagni, canali, ecc. situati entro il perimetro dei terreni che costituiscono l'azienda. L'area occupata dai fabbricati rurali e loro annessi, quando essi si trovano fuori della azienda stessa (e cioè quando fanno parte di un centro o di un nucleo abitato), non è stata considerata come facente parte della superficie totale dell'azienda.

Per *superficie agricola utilizzata (SAU)* si intende l'insieme dei terreni investiti a seminativi, prati permanenti e pascoli, coltivazioni permanenti (coltivazioni legnose agrarie, castagneti da frutto e pioppi fuori foresta). Essa costituisce, pertanto, quella parte della superficie totale dell'azienda investita ed effettivamente utilizzata in coltivazioni propriamente agricole.

7. - **Coltivazioni** — I dati delle superfici investite nelle singole coltivazioni fanno riferimento all'annata agraria 1° novembre 1969-31 ottobre 1970 e figurano al netto delle tare.

Sono state indicate sia le superfici che durante detta annata agraria hanno fornito un raccolto, sia le superfici delle coltivazioni non ancora in produzione.

I dati di superficie che figurano nelle tavole con riferimento a ciascuna coltivazione o gruppo di coltivazioni prendono in considerazione solo le superfici nelle quali la coltivazione stessa assume il carattere di *coltivazione principale*, con esclusione pertanto delle superfici nelle quali la coltivazione assume il carattere di coltivazione secondaria.

In armonia a quanto seguito con l'indagine sulla struttura delle aziende agricole del 1967 e secondo i criteri e le definizioni stabilite anche in sede comunitaria, per coltivazione principale si intende:

a) la coltivazione unica, vale a dire quella che è la sola ad essere praticata su una data superficie nel corso dell'annata agraria di riferimento;

b) le coltivazioni erbacee consociate praticate sui seminativi nudi (1). In tal caso ciascuna coltivazione erbacea consociata è stata considerata solo per la parte di superficie effettivamente occupata (pro-rata). Così, ad esempio, se su una superficie di un ettaro era stata praticata la coltivazione consociata del granturco e della patata e la superficie effettivamente occupata dalla coltivazione del granturco era di 0,70 ettari, mentre quella occupata dalla coltivazione della patata era di 0,30 ettari, si sono considerati ettari 0,70 in corrispondenza della voce « granturco » ed ettari 0,30 in corrispondenza della voce « patata » come se si trattasse di due coltivazioni uniche;

c) la coltivazione consociata più importante dal punto di vista economico (valore della produzione annuale) nel caso in cui vi era consociazione tra piante erbacee annuali o pluriennali ed una o più coltivazioni legnose agrarie o tra due o più coltivazioni legnose agrarie (2). In tal caso per la coltivazione consociata più importante è stata considerata a titolo di coltivazione principale tutta la superficie su cui era presente la consociazione. Così, ad esempio, se su una superficie di due ettari veniva praticata la coltivazione consociata dell'olivo e della vite e l'olivo rappresentava la coltivazione più importante, l'intera superficie di due ettari è stata attribuita all'olivo.

Nel caso in cui non era possibile stabilire una netta differenziazione dei valori della produzione annuale delle singole coltivazioni consociate, è stata considerata coltivazione principale quella che occupava il terreno per maggior tempo.

Nel caso di consociazione con coltivazioni legnose agrarie non ancora in produzione o in fase di produzione crescente, tali coltivazioni — ai fini della determinazione del carattere principale o secondario della coltivazione stessa — sono state considerate come se fossero già in piena produzione. Così, ad esempio, se su una superficie di un ettaro veniva praticata la coltivazione consociata della vite e dell'arancio e questa ultima coltivazione si trovava in fase di produzione crescente, quale produzione annuale dell'arancio è stata considerata quella che presumibilmente avrebbe fornito nella fase di produzione piena. Se il valore di tale produzione superava quello della vite è stata indicata « coltivazione principale » l'intera superficie di un ettaro in corrispondenza della voce « arancio »;

d) la coltivazione successiva od intercalare più importante dal punto di vista economico (valore della produzione annuale). Anche per tale coltivazione è stato considerato il dato globale della superficie investita. Così, ad esempio, se su una superficie di 0,75 ettari era stata praticata prima la coltivazione del frumento tenero e successivamente la coltivazione di un erbaio di granturco (mais da foraggio), e la coltivazione del frumento tenero rappresentava la coltivazione successiva più importante, l'intera superficie di 0,75 ettari è stata attribuita al frumento tenero.

Avuto riguardo alla *utilizzazione dei terreni per singole coltivazioni o per gruppi di coltivazioni* considerate nelle tavole, è da tener presente quanto segue:

a) i *seminativi* comprendono i terreni investiti a coltivazioni erbacee soggette all'avvicendamento (ad esclusione quindi dei prati permanenti e pascoli), nonché i terreni a riposo (3);

(1) Si riportano qui di seguito alcuni fra i più noti tipi di consociazione tra piante erbacee: granturco con patate, con fagioli, con barbabietole; canapa da seme con granturco, con fagioli, con barbabietole, con zucche, meloni, ecc.; avena con rapa, con veccia, con fava; orzo con fava.

(2) Si riportano qui di seguito alcuni fra i più noti tipi di consociazione tra piante arboree e tra piante arboree ed erbacee: vite con olivo; fruttiferi con vite e con olivo; agrumi con olivo; agrumi con fruttiferi; olivo e vite con frumento; olivo e vite con fava; olivo e fruttiferi con leguminose da granella o da foraggio; vite con fagioli, con ortive; olivo con ortive; agrumi con ortive.

(3) Per terreni a riposo si intendono i terreni, lavorati o non, che entrano in avvicendamento, e sui quali non è stata praticata alcuna coltura nel corso dell'annata agraria di riferimento.

b) *le coltivazioni permanenti* comprendono i terreni investiti a coltivazioni legnose agrarie propriamente dette (fruttiferi, agrumi, vite, olivo, ecc.) nonchè i vivai (1), i castagneti da frutto e le pioppete fuori foresta;

c) *i prati permanenti e pascoli* comprendono anche gli incolti produttivi effettivamente utilizzati.

È da tenere presente, inoltre, che:

— sotto la voce *frumento* sono compresi sia il frumento duro, sia il frumento tenero;

— *le coltivazioni ortive* comprendono, oltre che le ortive propriamente dette (pomodori, peperoni, carote, ecc.) anche i legumi freschi, i meloni, le fragole nonchè gli orti familiari facenti parte dell'azienda. Sono state considerate sia le ortive in piena aria, sia quelle « protette » (in serra, tunnels, campane, ecc.).

8. - **Bovini** — I dati sulla consistenza dei bovini fanno riferimento alla data del 25 ottobre 1970. Sono stati considerati tutti i capi di bestiame che a tale data si trovavano presso l'azienda sia se trattavasi di bestiame in dotazione dell'azienda, sia se trattavasi di bestiame affidato o allevato da essa.

Ai fini del censimento per *vacca* s'intende la bovina che ha già partorito almeno una volta; per *vacca da latte* si intende la vacca che per razza o attitudine è adibita esclusivamente o prevalentemente alla produzione di latte (ivi comprese le vacche da carne-latte).

9. - **Trattrici ed altre macchine agricole** — I dati fanno riferimento alle trattrici ed alle altre macchine (motocoltivatori, mietitrebbiatrici e macchine per la raccolta del foraggio) effettivamente utilizzate dall'azienda durante l'annata agraria 1969-70. In particolare, sono stati considerati *mezzi forniti da terzi* quelli forniti da imprese di esercizio e noleggio di macchine agricole per conto terzi, cioè i mezzi meccanici di proprietà di imprenditori di lavori agricoli o di altre imprese industriali.

I motocoltivatori comprendono anche le motoagricole, le motozappe, le motofresatrici e motofalciatrici.

Le macchine per la raccolta del foraggio sono costituite da raccogliatrici-trinciatrici e raccogliatrici-pressatrici.

10. - **Lavoro** — Le notizie fanno riferimento alle persone di 14 anni e più che hanno effettuato lavori agricoli nell'azienda durante l'annata agraria 1969-70, ad esclusione delle giornate di lavoro fornite da eventuale mano d'opera appartenente ad imprese di esercizio e noleggio di macchine agricole per conto terzi. Per lavori agricoli si intendono tutti i lavori che contribuiscono al conseguimento della produzione agricola, forestale e zootecnica, ivi compresi i lavori di organizzazione e di sorveglianza. Le giornate di lavoro sono riportate distintamente per categorie di manodopera.

Per una corretta interpretazione dei dati concernenti il lavoro è da tener presente quanto segue:

a) *Manodopera agricola*

Per quanto concerne il *conduttore*, i dati fanno riferimento alla persona che di fatto ha gestito l'azienda, che può anche non essere il capo famiglia in senso tradizionale. Per le aziende a colonia parziaria appoderata (mezzadria) i dati relativi al conduttore fanno riferimento al mezzadro; per le aziende gestite da una società di fatto o da una cooperativa o da altro tipo di società o da un Ente pubblico, i dati fanno riferimento ad una sola persona, e precisamente alla persona che si occupa della gestione corrente della azienda.

Per *familiari* del conduttore si intendono coloro che, essendo parenti o affini del conduttore dell'azienda (nel caso di colonia parziaria appoderata del mezzadro) e con esso generalmente coabitanti, *hanno prestato lavoro nell'azienda stessa* nel corso dell'annata agraria 1969-70. Nel caso di azienda gestita da una società di fatto o da una cooperativa o da un altro tipo di società, fra i familiari del conduttore sono considerati tutti i soci od i membri della cooperativa che hanno prestato attività lavorativa presso l'azienda.

Per *dirigenti ed impiegati* si intendono coloro che esercitano, contro retribuzione, rispettivamente funzioni direttive od esecutive (tecniche o amministrative) in un'azienda agricola, forestale e zootecnica.

Per *salariati fissi* si intendono i lavoratori agricoli la cui prestazione si svolge ininterrottamente per tutta la durata del rapporto presso la stessa azienda agricola fruendo dell'abitazione ed annessi e la cui retribuzione, riferita ad anno, viene corrisposta mensilmente, a norma dei contratti collettivi provinciali e delle consuetudini locali. Sono *assimilati* ai salariati fissi i lavoratori non agricoli che hanno prestato, in maniera continuativa, la loro opera nell'azienda (fabbricanti, falegnami, meccanici, ecc.).

(1) Esclusi i vivai forestali destinati al fabbisogno aziendale.

Per *braccianti, giornalieri e simili* si intendono i lavoratori agricoli il cui rapporto di lavoro, a differenza di quello dei salariati fissi, è caratterizzato dalla precarietà e dalla saltuarietà di occupazione presso le varie aziende agricole, per l'esecuzione di lavori di breve durata o di carattere stagionale.

Per *coloni impropri* si intendono coloro che prestano lavoro manuale in un'azienda agricola, sulla base di pattuizioni particolari aventi in comune la natura associativa parziaria, ma caratterizzate da una diversità di contenuto per quanto riguarda le prestazioni di lavoro, i conferimenti delle scorte e la suddivisione delle spese e dei prodotti. Tra i coloni impropri sono compresi anche i compartecipanti, vale a dire quei lavoratori ai quali vengono affidati, nel corso di una annata agraria, tutti o soltanto una parte dei lavori che richiede una determinata coltivazione, ricevendo come compenso una quota parte del prodotto (la metà, un terzo, un quarto, ecc.).

b) *Volume di lavoro*

I dati sul volume di lavoro fanno riferimento alle *giornate complete* di lavoro prestate nell'azienda nel corso dell'annata 1969-70.

Una giornata di lavoro è considerata completa quando la durata del lavoro agricolo destinato alla azienda è stata di 8 ore o più. Così, ad esempio, se una persona ha lavorato 200 giorni in un anno con una media di 9 ore giornaliera, sono state considerate 200 giornate complete di lavoro; se invece il lavoro prestatato giornalmente presso l'azienda ha avuto una durata inferiore ad 8 ore, l'ammontare complessivo delle ore di lavoro è stato convertito in giornate complete; così, ad esempio, se una persona ha lavorato 200 giorni con una media di 6 ore giornaliera, è stata effettuata la conversione di dette ore in giornate complete di lavoro di 8 ore, secondo il seguente procedimento:

$$\begin{aligned} \text{giorni } 200 \times 6 \text{ ore giornaliera} &= 1.200 \text{ ore complessive di lavoro,} \\ \text{ore } 1.200 : 8 \text{ (numero minimo di ore di una giornata completa di lavoro)} &= 150 \text{ giornate di lavoro.} \end{aligned}$$

11. - **Avvertenze particolari** — Nella Tav. 2 le aziende distribuite secondo il titolo di possesso dei terreni possono risultare inferiori a quelle riportate per il complesso delle aziende nella prima colonna della tavola stessa. Ciò in quanto: *a*) con riferimento alla superficie totale restano escluse le aziende senza terreno agrario (ad es.: allevamenti di suini annessi a caseifici, allevamenti intensivi di pollame); *b*) con riferimento alla superficie agricola utilizzata (SAU) restano escluse sia le aziende senza terreno agrario sia le aziende con superficie totale ma senza superficie agricola utilizzata (ad es.: aziende aventi tutti i terreni investiti a bosco).

Per quanto concerne, inoltre, le Tavv. 10, 11, 16, 20, 21 è da tener presente che, secondo i caratteri considerati, le aziende possono risultare ripetute tante volte quante sono i caratteri stessi. Così, ad esempio, con riferimento alle coltivazioni, se un'azienda ha praticato la coltivazione del frumento e delle foraggere avvicendate, tale azienda risulta ripetuta sia tra le aziende che hanno praticato la coltivazione del frumento, sia tra le aziende che hanno praticato le coltivazioni foraggere avvicendate.

Nelle Tavv. 8, 10, 11, 18, 20, 21 non sono comprese, per la natura dei caratteri considerati, le aziende senza terreno agrario.

Nelle Tavv. 3, 9 e 19 per « altre coltivazioni permanenti » si intendono i castagneti da frutto e i pioppi fuori foresta.

Nella Tav. 14 sono riportate le aziende secondo la distribuzione per età dei rispettivi conduttori. Al riguardo è da tenere presente che ad ogni azienda agricola corrisponde un conduttore il quale, convenzionalmente, è rappresentato da una sola persona fisica anche nel caso in cui il rischio della produzione è sopportato da una società, cooperativa, Ente pubblico, ecc. (in tali casi quale conduttore è stata considerata la persona che si occupava della gestione corrente dell'azienda).

Da quanto premesso consegue: *a*) che sono stati considerati quali conduttori di azienda non solo le persone che nel periodo 1° novembre 1969-31 ottobre 1970 hanno esercitato professionalmente, vale a dire in maniera esclusiva o prevalente, l'attività di conduzione dell'azienda agricola, ma anche le persone che hanno esercitato tale attività soltanto in forma sussidiaria ad altra svolta prevalentemente in settori non agricoli (ad esempio: operaio dell'industria che provvedeva ai lavori colturali di una sua piccola azienda, libero professionista o impiegato che era conduttore di azienda in economia o a colonia parziaria impropria) ed, infine, anche quelle persone che, pur essendo abitualmente in condizione non professionale (casalinghe, benestanti, ecc.), provvedevano, saltuariamente o marginalmente, alla gestione dell'azienda agricola; *b*) che non sempre il numero delle aziende può identificarsi col numero dei conduttori (intesi questi come persone fisiche distinte) in quanto, in taluni casi, più di una azienda può far capo ad uno stesso conduttore.

Nella Tav. 17 le due forme associative della conduzione delle aziende — a colonia parziaria appoderata (mezzadria) e altra forma di conduzione — sono state riunite nella unica voce *altre forme di conduzione*.

Nella Tav. 23 per « attività lavorativa extraziendale » si intende qualsiasi attività esercitata al di fuori dell'azienda che ha come corrispettivo un reddito o una retribuzione o un salario o un onorario, ecc. In particolare, con riferimento al conduttore per attività lavorativa esercitata presso altre aziende agricole si intende quella prestata, ad esempio, come bracciante, giornaliero o colono improprio; per attività lavorativa esercitata in altri settori si intende quella prestata presso aziende industriali, commerciali, ecc. (ad esempio: come operaio nella industria, come esercente di negozio o di pubblico esercizio, come libero professionista).

Per quanto riguarda, infine, i dati per Comune è da tener presente che essi si riferiscono al complesso delle aziende censite in ciascun Comune, e cioè alle aziende i cui terreni ricadevano tutti nel Comune di censimento, nonché alle aziende i cui terreni ricadevano in Comuni diversi, ma che avevano nel Comune di censimento il centro aziendale o la maggior parte dei terreni. Pertanto la superficie censita con riferimento ad un singolo Comune può risultare anche superiore alla superficie territoriale del Comune stesso.

Tutte le tavole del fascicolo, ad eccezione delle tavole introduttive, sono state riprodotte in « offset », vale a dire attraverso copia fotografica dei tabulati meccanografici provenienti direttamente dall'elaboratore elettronico.

TAVOLE INTRODUTTIVE

Tav. 1 — Aziende per forma di conduzione e classe di superficie totale

Superficie in ettari

CLASSI DI SUPERFICIE TOTALE	CONDUZIONE DIRETTA DEL COLTIVATORE		CONDUZIONE CON SALARIATI E/O COMPARTICIPANTI (in economia)		CONDUZIONE A COLONIA PARZIARIA APPODERATA (mezzadria)		ALTRA FORMA DI CONDUZIONE		T O T A L E	
	Aziende	Superficie	Aziende	Superficie	Aziende	Superficie	Aziende	Superficie	Aziende	Superficie
<i>Ettari</i>										
SENZA TERRENO AGRARIO	90	—	20	—	—	—	—	—	110	—
FINO A 1,00	2.564	1.629,23	136	81,90	54	54,00	86	59,34	2.840	1.824,47
1,01 - 2,00	2.394	3.775,13	127	206,55	469	772,59	—	—	2.990	4.754,27
2,01 - 3,00	1.927	5.021,04	132	341,52	620	1.633,75	1	3,00	2.680	6.999,31
3,01 - 5,00	2.901	11.717,57	262	1.067,07	1.674	6.908,81	—	—	4.837	19.693,45
5,01 - 10,00	3.200	22.703,34	408	3.023,54	3.084	22.714,61	—	—	6.692	48.441,49
10,01 - 20,00	1.524	21.149,47	418	5.996,22	2.200	30.671,01	1	13,40	4.143	57.830,10
20,01 - 30,00	341	8.341,93	164	4.039,11	392	9.338,13	—	—	897	21.719,17
30,01 - 50,00	168	6.279,69	140	5.372,00	95	3.402,87	1	30,80	404	15.085,36
50,01 - 100,00	63	4.202,56	129	8.867,39	27	1.897,36	—	—	219	14.967,31
OLTRE 100,00	20	3.182,93	121	58.706,79	4	615,31	—	—	145	62.505,03
TOTALE	15.192	88.002,89	2.057	87.702,09	8.619	78.008,44	89	106,54	25.957	253.819,96

Tav. 2 — Aziende per forma di conduzione e titolo di possesso dei terreni

Superficie in ettari

FORME DI CONDUZIONE	T O T A L E			SOLO PROPRIETÀ		SOLO AFFITTO		PARTE IN PROPRIETÀ E PARTE IN AFFITTO			
	Aziende	Superficie		Aziende	Superficie	Aziende	Superficie	Aziende	Superficie		
		proprietà	affitto						Totale	proprietà	affitto

A - SUPERFICIE TOTALE

CONDUZIONE DIRETTA DEL COLTIVATORE	15.192	80.463,98	7.538,91	88.002,89	13.329	71.551,91	678	3.030,74	1.095	8.912,07	4.508,17	13.420,24
CONDUZIONE CON SALARIATI E/O COMPARTICIPANTI	2.057	86.230,27	1.471,82	87.702,09	1.980	82.202,88	28	640,90	29	4.027,39	830,92	4.858,31
CONDUZIONE A COLONIA PARZIARIA APPODERATA	8.619	77.513,94	494,50	78.008,44	8.467	75.972,27	9	75,08	143	1.541,67	419,42	1.961,09
ALTRA FORMA DI CONDUZIONE	89	104,74	1,80	106,54	87	104,74	2	1,80	—	—	—	—
TOTALE	25.957	244.312,93	9.507,03	253.819,96	23.863	229.831,80	717	3.748,52	1.267	14.481,13	5.758,51	20.239,64

B - SUPERFICIE AGRICOLA UTILIZZATA (SAU)

CONDUZIONE DIRETTA DEL COLTIVATORE	15.192	61.855,13	6.381,54	68.236,67	13.255	55.076,79	684	2.587,70	1.077	6.778,34	3.793,84	10.572,18
CONDUZIONE CON SALARIATI E/O COMPARTICIPANTI	2.057	47.960,62	1.304,12	49.264,74	1.913	46.051,14	28	529,20	28	1.909,48	774,92	2.684,40
CONDUZIONE A COLONIA PARZIARIA APPODERATA	8.619	68.068,37	439,18	68.507,55	8.468	66.841,13	9	66,62	142	1.227,24	372,56	1.599,80
ALTRA FORMA DI CONDUZIONE	89	93,53	1,60	95,13	87	93,53	2	1,60	—	—	—	—
TOTALE	25.957	177.977,65	8.126,44	186.104,09	23.723	168.062,59	723	3.185,12	1.247	9.915,06	4.941,32	14.856,38

Tav. 3 — Ripartizione della superficie aziendale secondo l'utilizzazione dei terreni, per classe di superficie totale
Superficie in ettari

CLASSI DI SUPERFICIE TOTALE Ettari	SUPERFICIE AGRICOLA UTILIZZATA (SAU)					SUPERFICIE A BOSCHI	ALTRA SUPERFICIE
	Seminativi	Coltivazioni permanenti		Prati permanent e pascoli	Totale		
		legnose agrarie	altre				
FINO A 1,00	1.201,50	137,25	2,61	159,28	1.500,64	75,48	248,35
1,01 - 2,00	3.324,71	238,23	6,78	315,29	3.885,01	256,15	613,11
2,01 - 3,00	5.080,33	313,71	8,91	463,54	5.866,49	371,50	761,32
3,01 - 5,00	14.805,56	720,99	23,90	1.230,78	16.781,23	920,47	1.991,75
5,01 - 10,00	36.784,08	1.460,15	49,00	3.129,43	41.422,66	2.595,08	4.423,75
10,01 - 20,00	42.438,29	1.149,61	41,15	4.778,07	48.407,12	4.378,22	5.044,76
20,01 - 30,00	13.851,15	327,63	14,65	2.840,90	17.034,33	2.798,79	1.886,05
30,01 - 50,00	8.230,91	325,26	17,13	2.621,81	11.195,11	2.363,79	1.526,46
50,01 - 100,00	6.765,20	193,76	24,98	3.229,60	10.213,54	3.489,01	1.264,76
OLTRE 100,00	6.274,44	297,71	95,50	23.130,31	29.797,96	30.068,88	2.638,19
TOTALE	138.756,17	5.164,30	284,61	41.899,01	186.104,09	47.317,37	20.398,50

Tav. 4 — Aziende con bovini, per forma di conduzione e numero di capi

NUMERO DI CAPI	CONDUZIONE DIRETTA DEL COLTIVATORE		CONDUZIONE CON SALARIATI E/O COMPARTICIPANTI (in economia)		CONDUZIONE A COLONIA PARZIARIA APPODERATA (mezzadria)		ALTRA FORMA DI CONDUZIONE		T O T A L E	
	Aziende	Capi	Aziende	Capi	Aziende	Capi	Aziende	Capi	Aziende	Capi
	1 - 2	1.388	2.357	20	38	523	927	10	10	1.941
3 - 5	2.825	11.084	66	267	2.041	8.324	3	9	4.935	19.684
6 - 10	1.911	14.216	122	965	2.889	22.268	—	—	4.922	37.449
11 - 20	613	8.350	166	2.531	2.023	28.867	—	—	2.802	39.748
21 - 50	79	2.125	108	3.520	303	7.532	1	21	491	13.198
51 - 100	6	385	31	2.377	2	125	—	—	39	2.887
101 - 500	1	129	11	1.412	1	135	—	—	13	1.676
OLTRE 500	—	—	—	—	—	—	—	—	—	—
TOTALE	6.823	38.646	524	11.110	7.782	68.178	14	40	15.143	117.974

Tav. 5 — Giornate di lavoro prestate dalle varie categorie di manodopera agricola, per forma di conduzione delle aziende

FORME DI CONDUZIONE	AZIENDE	GIORNATE DI LAVORO PRESTATE DA						Totale
		Conduttori	Familiari del conduttore	Dirigenti e impiegati	Salariati fissi	Braccianti e giornalieri	Coloni impropri	
CONDUZIONE DIRETTA DEL COLTIVATORE	15.192	2.114.496	2.858.135	1.926	23.033	135.892	3.639	5.137.121
CONDUZIONE CON SALA- RIATI E/O COMPARTE- CIPANTI	2.057	57.101	11.567	22.048	345.368	247.060	746	683.890
CONDUZIONE A COLONIA PARZIARIA APPODERATA	8.619	1.901.926	3.693.585	26.105	2.850	81.547	1.809	5.707.822
ALTRA FORMA DI CON- DUZIONE	89	10.687	9.100	55	280	417	7.442	27.981
TOTALE	25.957	4.084.210	6.572.387	50.134	371.531	464.916	13.636	11.556.814

TAVOLE ANALITICHE

DATI PROVINCIALI

Tav. 6 — Aziende per forma di conduzione, classe di Superficie
A —

FORME DI CONDUZIONE CLASSI DI SUPERFICIE TOTALE <i>Etari</i>	T O T A L E				SOLO PROPRIETÀ	
	Aziende	Superficie			Aziende	Superficie
		proprietà	affitto	Totale		
CONDUZIONE DIRETTA DEL COLTIVATORE	15.192	80.463,98	7.538,91	88.002,89	13.329	71.551,91
SENZA TERRENO AGRARIO	90	-	-	-	-	-
FINO A 1,00	2.564	1.481,52	147,71	1.629,23	2.308	1.469,81
1,01 - 2,00	2.394	3.496,11	279,02	3.775,13	2.175	3.428,98
2,01 - 3,00	1.927	4.757,48	263,56	5.021,04	1.784	4.650,98
3,01 - 5,00	2.901	11.141,11	576,46	11.717,57	2.643	10.663,27
5,01 - 10,00	3.200	21.360,42	1.342,92	22.703,34	2.804	19.797,45
10,01 - 20,00	1.524	19.287,59	1.861,88	21.149,47	1.216	16.739,98
20,01 - 30,00	341	7.402,92	939,01	8.341,93	256	6.252,98
30,01 - 50,00	168	5.135,42	1.144,27	6.279,69	91	3.374,37
50,01 - 100,00	63	3.279,65	922,91	4.202,56	35	2.374,54
OLTRE 100,00	20	3.121,76	61,17	3.182,93	17	2.799,55
CONDUZIONE CON SALARIATI E/O CON- PARTECIPANTI	2.057	86.230,27	1.471,82	87.702,09	1.980	82.202,88
SENZA TERRENO AGRARIO	20	-	-	-	-	-
FINO A 1,00	136	80,54	1,36	81,90	134	80,54
1,01 - 2,00	127	198,85	7,70	206,55	122	198,55
2,01 - 3,00	132	341,52	-	341,52	132	341,52
3,01 - 5,00	262	1.063,82	3,25	1.067,07	260	1.058,07
5,01 - 10,00	408	2.990,20	33,34	3.023,54	403	2.985,70
10,01 - 20,00	418	5.915,55	80,67	5.996,22	406	5.843,52
20,01 - 30,00	164	3.956,31	82,80	4.039,11	159	3.923,12
30,01 - 50,00	140	5.049,57	322,43	5.372,00	127	4.889,37
50,01 - 100,00	129	8.520,81	346,58	8.867,39	122	8.373,86
OLTRE 100,00	121	58.113,10	593,69	58.706,79	115	54.508,63
TOTALE CONDUZIONE DIRETTA E CON- DUZIONE CON SALARIATI	17.249	166.694,25	9.010,73	175.704,98	15.309	153.754,79
SENZA TERRENO AGRARIO	110	-	-	-	-	-
FINO A 1,00	2.700	1.562,06	149,07	1.711,13	2.442	1.550,35
1,01 - 2,00	2.521	3.694,96	286,72	3.981,68	2.297	3.627,53
2,01 - 3,00	2.059	5.099,00	263,56	5.362,56	1.916	4.992,50
3,01 - 5,00	3.163	12.204,93	579,71	12.784,64	2.903	11.721,34
5,01 - 10,00	3.608	24.350,62	1.376,26	25.726,88	3.207	22.783,15
10,01 - 20,00	1.942	25.203,14	1.942,55	27.145,69	1.622	22.583,50
20,01 - 30,00	505	11.359,23	1.021,81	12.381,04	415	10.176,10
30,01 - 50,00	308	10.184,99	1.466,70	11.651,69	218	8.263,74
50,01 - 100,00	192	11.800,46	1.269,49	13.069,95	157	10.748,40
OLTRE 100,00	141	61.234,86	654,86	61.889,72	132	57.308,18
CONDUZIONE A COLONIA PARZIARIA APPODERATA	8.619	77.513,94	494,50	78.008,44	8.467	75.972,27
SENZA TERRENO AGRARIO	-	-	-	-	-	-
FINO A 1,00	54	53,00	1,00	54,00	53	53,00
1,01 - 2,00	469	770,59	2,00	772,59	467	769,22
2,01 - 3,00	620	1.626,05	7,70	1.633,75	612	1.611,95
3,01 - 5,00	1.674	6.890,70	18,11	6.908,81	1.657	6.838,49
5,01 - 10,00	3.084	22.649,51	65,10	22.714,61	3.040	22.400,45
10,01 - 20,00	2.200	30.416,37	254,64	30.671,01	2.140	29.808,16
20,01 - 30,00	392	9.257,75	80,38	9.338,13	380	9.044,24
30,01 - 50,00	95	3.375,35	27,52	3.402,87	90	3.230,38
50,01 - 100,00	27	1.873,11	24,25	1.897,36	25	1.765,97
OLTRE 100,00	4	601,51	13,80	615,31	3	450,41
ALTRA FORMA DI CONDUZIONE	89	104,74	1,80	106,54	87	104,74
SENZA TERRENO AGRARIO	-	-	-	-	-	-
FINO A 1,00	86	57,54	1,80	59,34	84	57,54
1,01 - 2,00	-	-	-	-	-	-
2,01 - 3,00	1	3,00	-	3,00	1	3,00
3,01 - 5,00	-	-	-	-	-	-
5,01 - 10,00	-	-	-	-	-	-
10,01 - 20,00	1	13,40	-	13,40	1	13,40
20,01 - 30,00	-	-	-	-	-	-
30,01 - 50,00	1	30,80	-	30,80	1	30,80
50,01 - 100,00	-	-	-	-	-	-
OLTRE 100,00	-	-	-	-	-	-
T O T A L E	25.957	244.312,93	9.507,03	253.819,96	23.863	229.831,80
SENZA TERRENO AGRARIO	110	-	-	-	-	-
FINO A 1,00	2.840	1.672,60	151,87	1.824,47	2.579	1.660,89
1,01 - 2,00	2.990	4.465,55	288,72	4.754,27	2.764	4.396,75
2,01 - 3,00	2.680	6.728,05	271,26	6.999,31	2.529	6.607,45
3,01 - 5,00	4.837	19.095,63	597,82	19.693,45	4.560	18.559,83
5,01 - 10,00	6.692	47.000,13	1.441,36	48.441,49	6.247	45.183,60
10,01 - 20,00	4.143	55.632,91	2.197,19	57.830,10	3.763	52.405,06
20,01 - 30,00	897	20.616,98	1.102,19	21.719,17	795	19.220,34
30,01 - 50,00	404	13.591,14	1.494,22	15.085,36	309	11.524,92
50,01 - 100,00	219	13.673,57	1.293,74	14.967,31	182	12.514,37
OLTRE 100,00	145	61.836,37	668,66	62.505,03	135	57.758,59

superficie totale e titolo di possesso della superficie totale

in ettari

TOTALE

SOLO AFFITTO		PARTE IN PROPRIETÀ E PARTE IN AFFITTO				FORME DI CONDUZIONE	
Aziende	Superficie	Aziende	Superficie			CLASSI DI SUPERFICIE TOTALE	
			proprietà	affitto	Totale	Ettari	
678	3.030,74	1.095	8.912,07	4.508,17	13.420,24	CONDUZIONE DIRETTA DEL COLTIVATORE	
-	-	-	-	-	-	SENZA TERRENO AGRARIO	
224	137,08	32	11,71	10,63	22,34	FINO A 1,00	
143	227,98	76	67,13	51,04	118,17	1,01 - 2,00	
77	198,92	66	106,50	64,64	171,14	2,01 - 3,00	
85	340,66	173	477,84	235,80	713,64	3,01 - 5,00	
80	584,19	316	1.562,97	758,73	2.321,70	5,01 - 10,00	
42	577,15	266	2.547,61	1.284,73	3.832,34	10,01 - 20,00	
14	349,13	71	1.149,94	589,88	1.739,82	20,01 - 30,00	
9	342,31	68	1.761,05	801,96	2.563,01	30,01 - 50,00	
4	273,32	24	905,11	649,59	1.554,70	50,01 - 100,00	
-	-	3	322,21	61,17	383,38	OLTRE 100,00	
28	640,90	29	4.027,39	830,92	4.858,31	CONDUZIONE CON SALARIATI E/O COM- PARTECIPANTI	
-	-	-	-	-	-	SENZA TERRENO AGRARIO	
2	1,36	-	-	-	-	FINO A 1,00	
4	6,00	1	0,30	1,70	2,00	1,01 - 2,00	
-	-	-	-	-	-	2,01 - 3,00	
-	-	2	5,75	3,25	9,00	3,01 - 5,00	
4	28,54	1	4,50	4,80	9,30	5,01 - 10,00	
5	63,00	7	72,03	17,67	89,70	10,01 - 20,00	
3	74,80	2	33,19	8,00	41,19	20,01 - 30,00	
7	268,62	6	160,20	53,81	214,01	30,01 - 50,00	
3	198,58	4	146,95	148,00	294,95	50,01 - 100,00	
-	-	6	3.604,47	593,69	4.198,16	OLTRE 100,00	
706	3.671,64	1.124	12.939,46	5.339,09	18.278,55	TOTALE CONDUZIONE DIRETTA E CON- DUZIONE CON SALARIATI	
-	-	-	-	-	-	SENZA TERRENO AGRARIO	
226	138,44	32	11,71	10,63	22,34	FINO A 1,00	
147	233,98	77	67,43	52,74	120,17	1,01 - 2,00	
77	198,92	66	106,50	64,64	171,14	2,01 - 3,00	
85	340,66	175	483,59	239,05	722,64	3,01 - 5,00	
84	612,73	317	1.567,47	763,53	2.331,00	5,01 - 10,00	
47	640,15	273	2.619,64	1.302,40	3.922,04	10,01 - 20,00	
17	423,93	73	1.183,13	597,88	1.781,01	20,01 - 30,00	
16	610,93	74	1.921,25	855,77	2.777,02	30,01 - 50,00	
7	471,90	28	1.052,06	797,59	1.849,65	50,01 - 100,00	
-	-	9	3.926,68	654,86	4.581,54	OLTRE 100,00	
9	75,08	143	1.541,67	419,42	1.961,09	CONDUZIONE A COLONIA PARZIARIA APPODERATA	
-	-	-	-	-	-	SENZA TERRENO AGRARIO	
1	1,00	-	-	-	-	FINO A 1,00	
1	1,80	1	1,37	0,20	1,57	1,01 - 2,00	
1	2,60	7	14,10	5,10	19,20	2,01 - 3,00	
1	3,60	16	52,21	14,51	66,72	3,01 - 5,00	
1	6,20	43	249,06	58,90	307,96	5,01 - 10,00	
4	59,88	56	608,21	194,76	802,97	10,01 - 20,00	
-	-	12	213,51	80,38	293,89	20,01 - 30,00	
-	-	5	144,97	27,52	172,49	30,01 - 50,00	
-	-	2	107,14	24,25	131,39	50,01 - 100,00	
-	-	1	151,10	13,80	164,90	OLTRE 100,00	
2	1,80	-	-	-	-	ALTRA FORMA DI CONDUZIONE	
-	-	-	-	-	-	SENZA TERRENO AGRARIO	
2	1,80	-	-	-	-	FINO A 1,00	
-	-	-	-	-	-	1,01 - 2,00	
-	-	-	-	-	-	2,01 - 3,00	
-	-	-	-	-	-	3,01 - 5,00	
-	-	-	-	-	-	5,01 - 10,00	
-	-	-	-	-	-	10,01 - 20,00	
-	-	-	-	-	-	20,01 - 30,00	
-	-	-	-	-	-	30,01 - 50,00	
-	-	-	-	-	-	50,01 - 100,00	
-	-	-	-	-	-	OLTRE 100,00	
717	3.748,52	1.267	14.481,13	5.758,51	20.239,64	T O T A L E	
-	-	-	-	-	-	SENZA TERRENO AGRARIO	
229	141,24	32	11,71	10,63	22,34	FINO A 1,00	
148	235,78	78	68,80	52,94	121,74	1,01 - 2,00	
78	201,52	73	120,60	69,74	190,34	2,01 - 3,00	
86	344,26	191	535,80	253,56	789,36	3,01 - 5,00	
85	618,93	360	1.816,53	822,43	2.638,96	5,01 - 10,00	
51	700,03	329	3.227,85	1.497,16	4.725,01	10,01 - 20,00	
17	423,93	85	1.396,64	678,26	2.074,90	20,01 - 30,00	
16	610,93	79	2.066,22	883,29	2.949,51	30,01 - 50,00	
7	471,90	30	1.159,20	821,84	1.981,04	50,01 - 100,00	
-	-	10	4.077,78	668,66	4.746,44	OLTRE 100,00	

Segue TAV. 6 — Aziende per forma di conduzione, classe di
Superficie
B -

FORME DI CONDUZIONE CLASSI DI SUPERFICIE TOTALE Ettari	T O T A L E				SOLO PROPRIETÀ	
	Aziende	Superficie			Aziende	Superficie
		proprietà	affitto	Totale		
CONDUZIONE DIRETTA DEL COLTIVATORE	3.483	22.936,44	3.590,27	26.526,71	2.766	17.835,38
SENZA TERRENO AGRARIO	7	-	-	-	-	-
FINO A 1,00	493	296,06	27,68	323,74	443	290,76
1,01 - 2,00	487	708,00	56,27	764,27	422	661,99
2,01 - 3,00	377	926,24	66,26	992,50	329	868,27
3,01 - 5,00	625	2.388,45	188,79	2.577,24	526	2.164,59
5,01 - 10,00	762	5.017,55	488,40	5.505,95	585	4.181,11
10,01 - 20,00	488	6.096,29	856,90	6.953,19	330	4.607,20
20,01 - 30,00	133	2.741,92	543,17	3.285,09	83	2.048,08
30,01 - 50,00	72	2.147,49	598,11	2.745,60	32	1.180,29
50,01 - 100,00	32	1.327,24	762,69	2.089,93	10	650,89
OLTRE 100,00	7	1.287,20	2,00	1.289,20	6	1.182,20
CONDUZIONE CON SALARIATI E/O COM- PARTECIPANTI	612	49.432,94	839,88	50.272,82	590	45.983,24
SENZA TERRENO AGRARIO	2	-	-	-	-	-
FINO A 1,00	74	44,57	-	44,57	74	44,57
1,01 - 2,00	37	61,65	1,50	63,15	36	61,65
2,01 - 3,00	37	98,02	-	98,02	37	98,02
3,01 - 5,00	69	282,75	2,25	285,00	68	280,50
5,01 - 10,00	124	933,38	-	933,38	124	933,38
10,01 - 20,00	107	1.496,38	37,07	1.533,45	101	1.456,13
20,01 - 30,00	43	1.039,02	-	1.039,02	43	1.039,02
30,01 - 50,00	30	1.082,79	71,06	1.153,85	26	1.013,64
50,01 - 100,00	33	2.024,90	239,88	2.264,78	29	1.952,48
OLTRE 100,00	56	42.369,48	488,12	42.857,60	52	39.103,85
TOTALE CONDUZIONE DIRETTA E CON- DUZIONE CON SALARIATI	4.095	72.369,38	4.430,15	76.799,53	3.356	63.818,62
SENZA TERRENO AGRARIO	9	-	-	-	-	-
FINO A 1,00	567	340,63	27,68	368,31	517	335,33
1,01 - 2,00	524	769,65	57,77	827,42	458	723,64
2,01 - 3,00	414	1.024,26	66,26	1.090,52	366	966,29
3,01 - 5,00	694	2.671,20	191,04	2.862,24	594	2.445,09
5,01 - 10,00	886	5.950,93	488,40	6.439,33	709	5.114,49
10,01 - 20,00	595	7.592,67	893,97	8.486,64	431	6.063,33
20,01 - 30,00	176	3.780,94	543,17	4.324,11	126	3.087,10
30,01 - 50,00	102	3.230,28	669,17	3.899,45	58	2.193,93
50,01 - 100,00	65	3.352,14	1.002,57	4.354,71	39	2.603,37
OLTRE 100,00	63	43.656,68	490,12	44.146,80	58	40.286,05
CONDUZIONE A COLONIA PARZIARIA APPODERATA	325	4.875,26	106,62	4.981,88	295	4.544,71
SENZA TERRENO AGRARIO	-	-	-	-	-	-
FINO A 1,00	2	2,00	-	2,00	2	2,00
1,01 - 2,00	7	10,07	-	10,07	7	10,07
2,01 - 3,00	9	23,54	0,60	24,14	8	21,14
3,01 - 5,00	25	102,18	3,80	105,98	23	97,88
5,01 - 10,00	93	745,88	11,30	757,18	86	697,44
10,01 - 20,00	124	1.706,81	41,10	1.747,91	111	1.567,56
20,01 - 30,00	42	966,16	39,82	1.005,98	36	852,41
30,01 - 50,00	14	497,16	10,00	507,16	13	474,75
50,01 - 100,00	7	491,46	-	491,46	7	491,46
OLTRE 100,00	2	330,00	-	330,00	2	330,00
ALTRA FORMA DI CONDUZIONE	1	0,50	-	0,50	1	0,50
SENZA TERRENO AGRARIO	-	-	-	-	-	-
FINO A 1,00	1	0,50	-	0,50	1	0,50
1,01 - 2,00	-	-	-	-	-	-
2,01 - 3,00	-	-	-	-	-	-
3,01 - 5,00	-	-	-	-	-	-
5,01 - 10,00	-	-	-	-	-	-
10,01 - 20,00	-	-	-	-	-	-
20,01 - 30,00	-	-	-	-	-	-
30,01 - 50,00	-	-	-	-	-	-
50,01 - 100,00	-	-	-	-	-	-
OLTRE 100,00	-	-	-	-	-	-
T O T A L E	4.421	77.245,14	4.536,77	81.781,91	3.652	68.363,83
SENZA TERRENO AGRARIO	9	-	-	-	-	-
FINO A 1,00	570	343,13	27,68	370,81	520	337,83
1,01 - 2,00	531	779,72	57,77	837,49	465	733,71
2,01 - 3,00	423	1.047,80	66,86	1.114,66	374	987,43
3,01 - 5,00	719	2.773,38	194,84	2.968,22	617	2.542,97
5,01 - 10,00	979	6.696,81	499,70	7.196,51	795	5.811,93
10,01 - 20,00	719	9.299,48	935,07	10.234,55	542	7.630,89
20,01 - 30,00	218	4.747,10	582,99	5.330,09	162	3.939,51
30,01 - 50,00	116	3.727,44	679,17	4.406,61	71	2.668,68
50,01 - 100,00	72	3.843,60	1.002,57	4.846,17	46	3.094,83
OLTRE 100,00	65	43.986,68	490,12	44.476,80	60	40.616,05

superficie totale e titolo di possesso della superficie totale

in ettari

MONTAGNA

SOLO AFFITTO		PARTE IN PROPRIETÀ E PARTE IN AFFITTO				FORME DI CONDUZIONE	
Aziende	Superficie	Aziende	Superficie			CLASSI DI SUPERFICIE TOTALE	
			proprietà	affitto	Totale	Ettari	
110	867,97	600	5.101,06	2.722,30	7.823,36	CONDUZIONE DIRETTA DEL COLTIVATORE	
-	-	-	-	-	-	SENZA TERRENO AGRARIO	
34	22,30	16	5,30	5,38	10,68	FINO A 1,00	
16	26,53	49	46,01	29,74	75,75	1,01 - 2,00	
13	32,35	35	57,97	33,91	91,88	2,01 - 3,00	
15	62,95	84	223,86	125,84	349,70	3,01 - 5,00	
11	87,78	166	836,44	400,62	1.237,06	5,01 - 10,00	
9	135,15	149	1.489,09	721,75	2.210,84	10,01 - 20,00	
6	155,19	44	693,84	387,98	1.081,82	20,01 - 30,00	
3	129,40	37	967,20	468,71	1.435,91	30,01 - 50,00	
3	216,32	19	676,35	546,37	1.222,72	50,01 - 100,00	
-	-	1	105,00	2,00	107,00	OLTRE 100,00	
6	210,08	14	3.449,70	629,80	4.079,50	CONDUZIONE CON SALARIATI E/O COM- PARTICIPANTI	
-	-	-	-	-	-	SENZA TERRENO AGRARIO	
-	-	-	-	-	-	FINO A 1,00	
1	1,50	-	-	-	-	1,01 - 2,00	
-	-	-	-	-	-	2,01 - 3,00	
-	-	1	2,25	2,25	4,50	3,01 - 5,00	
-	-	-	-	-	-	5,01 - 10,00	
2	26,40	4	40,25	10,67	50,92	10,01 - 20,00	
-	-	-	-	-	-	20,01 - 30,00	
1	35,30	3	69,15	35,76	104,91	30,01 - 50,00	
2	146,88	2	72,42	93,00	165,42	50,01 - 100,00	
-	-	4	3.265,63	488,12	3.753,75	OLTRE 100,00	
116	1.078,05	614	8.550,76	3.352,10	11.902,86	TOTALE CONDUZIONE DIRETTA E CON- DUZIONE CON SALARIATI	
-	-	-	-	-	-	SENZA TERRENO AGRARIO	
34	22,30	16	5,30	5,38	10,68	FINO A 1,00	
17	28,03	49	46,01	29,74	75,75	1,01 - 2,00	
13	32,35	35	57,97	33,91	91,88	2,01 - 3,00	
15	62,95	85	226,11	128,09	354,20	3,01 - 5,00	
11	87,78	166	836,44	400,62	1.237,06	5,01 - 10,00	
11	161,55	153	1.529,34	732,42	2.261,76	10,01 - 20,00	
6	155,19	44	693,84	387,98	1.081,82	20,01 - 30,00	
4	164,70	40	1.036,35	504,47	1.540,82	30,01 - 50,00	
5	363,20	21	748,77	639,37	1.388,14	50,01 - 100,00	
-	-	5	3.370,63	490,12	3.860,75	OLTRE 100,00	
1	3,60	29	330,55	103,02	433,57	CONDUZIONE A COLONIA PARZIARIA APPORDERATA	
-	-	-	-	-	-	SENZA TERRENO AGRARIO	
-	-	-	-	-	-	FINO A 1,00	
-	-	-	-	-	-	1,01 - 2,00	
1	3,60	1	2,40	0,60	3,00	2,01 - 3,00	
-	-	7	48,44	11,30	59,74	3,01 - 5,00	
-	-	13	139,25	41,10	180,35	5,01 - 10,00	
-	-	6	113,75	39,82	153,57	10,01 - 20,00	
-	-	1	22,41	10,00	32,41	20,01 - 30,00	
-	-	-	-	-	-	30,01 - 50,00	
-	-	-	-	-	-	50,01 - 100,00	
-	-	-	-	-	-	OLTRE 100,00	
-	-	-	-	-	-	ALTRA FORMA DI CONDUZIONE	
-	-	-	-	-	-	SENZA TERRENO AGRARIO	
-	-	-	-	-	-	FINO A 1,00	
-	-	-	-	-	-	1,01 - 2,00	
-	-	-	-	-	-	2,01 - 3,00	
-	-	-	-	-	-	3,01 - 5,00	
-	-	-	-	-	-	5,01 - 10,00	
-	-	-	-	-	-	10,01 - 20,00	
-	-	-	-	-	-	20,01 - 30,00	
-	-	-	-	-	-	30,01 - 50,00	
-	-	-	-	-	-	50,01 - 100,00	
-	-	-	-	-	-	OLTRE 100,00	
117	1.081,65	643	8.881,31	3.455,12	12.336,43	T O T A L E	
-	-	-	-	-	-	SENZA TERRENO AGRARIO	
34	22,30	16	5,30	5,38	10,68	FINO A 1,00	
17	28,03	49	46,01	29,74	75,75	1,01 - 2,00	
13	32,35	36	60,37	34,51	94,88	2,01 - 3,00	
16	66,55	86	230,41	128,29	358,70	3,01 - 5,00	
11	87,78	173	884,88	411,92	1.296,80	5,01 - 10,00	
11	161,55	166	1.668,59	773,52	2.442,11	10,01 - 20,00	
6	155,19	50	807,59	427,80	1.235,39	20,01 - 30,00	
4	164,70	41	1.058,76	514,47	1.573,23	30,01 - 50,00	
5	363,20	21	748,77	639,37	1.388,14	50,01 - 100,00	
-	-	5	3.370,63	490,12	3.860,75	OLTRE 100,00	

Segue Tav. 6 — Aziende per forma di conduzione, classe di Superficie
C -

FORME DI CONDUZIONE CLASSI DI SUPERFICIE TOTALE <i>Ettari</i>	T O T A L E				SOLO PROPRIETÀ	
	Aziende	Superficie			Aziende	Superficie
		proprietà	affitto	Totale		
CONDUZIONE DIRETTA DEL COLTIVATORE	11.709	57.527,54	3.988,64	61.476,18	10.563	53.716,53
SENZA TERRENO AGRARIO	83	-	-	-	-	-
FINO A 1,00	2.071	1.185,46	120,03	1.305,49	1.865	1.179,05
1,01 - 2,00	1.907	2.788,11	222,75	3.010,86	1.753	2.766,99
2,01 - 3,00	1.550	3.831,24	197,30	4.028,54	1.455	3.782,71
3,01 - 5,00	2.276	8.752,66	387,67	9.140,33	2.117	8.498,68
5,01 - 10,00	2.438	16.342,87	854,52	17.197,39	2.219	15.616,34
10,01 - 20,00	1.036	13.191,30	1.004,98	14.196,28	886	12.132,78
20,01 - 30,00	208	4.661,00	395,84	5.056,84	173	4.204,90
30,01 - 50,00	96	2.987,93	546,16	3.534,09	59	2.194,08
50,01 - 100,00	31	1.952,41	160,22	2.112,63	25	1.723,65
OLTRE 100,00	13	1.834,56	59,17	1.893,73	11	1.617,35
CONDUZIONE CON SALARIATI E/O COM- PARTECIPANTI	1.445	36.797,33	631,94	37.429,27	1.390	36.219,64
SENZA TERRENO AGRARIO	18	-	-	-	-	-
FINO A 1,00	62	35,97	1,36	37,33	60	35,97
1,01 - 2,00	90	137,20	6,20	143,40	86	136,90
2,01 - 3,00	95	243,50	-	243,50	95	243,50
3,01 - 5,00	193	781,07	1,00	782,07	192	777,57
5,01 - 10,00	284	2.056,82	33,34	2.090,16	279	2.052,32
10,01 - 20,00	311	4.419,17	43,60	4.462,77	305	4.387,39
20,01 - 30,00	121	2.917,29	82,80	3.000,09	116	2.884,10
30,01 - 50,00	110	3.966,78	251,37	4.218,15	101	3.875,73
50,01 - 100,00	96	6.495,91	106,70	6.602,61	93	6.421,38
OLTRE 100,00	65	15.743,62	105,57	15.849,19	63	15.404,78
TOTALE CONDUZIONE DIRETTA E CON- DUZIONE CON SALARIATI	13.154	94.324,87	4.580,58	98.905,45	11.953	89.936,17
SENZA TERRENO AGRARIO	101	-	-	-	-	-
FINO A 1,00	2.133	1.221,43	121,39	1.342,82	1.925	1.215,02
1,01 - 2,00	1.997	2.925,31	228,95	3.154,26	1.839	2.903,89
2,01 - 3,00	1.645	4.074,74	197,30	4.272,04	1.550	4.026,21
3,01 - 5,00	2.469	9.533,73	388,67	9.922,40	2.309	9.276,25
5,01 - 10,00	2.722	18.399,69	887,86	19.287,55	2.498	17.668,66
10,01 - 20,00	1.347	17.610,47	1.048,58	18.659,05	1.191	16.520,17
20,01 - 30,00	329	7.578,29	478,64	8.056,93	289	7.089,00
30,01 - 50,00	206	6.954,71	797,53	7.752,24	160	6.069,81
50,01 - 100,00	127	8.448,32	266,92	8.715,24	118	8.145,03
OLTRE 100,00	78	17.578,18	164,74	17.742,92	74	17.022,13
CONDUZIONE A COLONIA PARZIARIA APPODERATA	8.294	72.638,68	387,88	73.026,56	8.172	71.427,56
SENZA TERRENO AGRARIO	-	-	-	-	-	-
FINO A 1,00	52	51,00	1,00	52,00	51	51,00
1,01 - 2,00	462	760,52	2,00	762,52	460	759,15
2,01 - 3,00	611	1.602,51	7,10	1.609,61	604	1.590,81
3,01 - 5,00	1.649	6.788,52	14,31	6.802,83	1.634	6.740,61
5,01 - 10,00	2.991	21.903,63	53,80	21.957,43	2.954	21.703,01
10,01 - 20,00	2.076	28.709,56	213,54	28.923,10	2.029	28.240,60
20,01 - 30,00	350	8.291,59	40,56	8.332,15	344	8.191,83
30,01 - 50,00	81	2.878,19	17,52	2.895,71	77	2.755,63
50,01 - 100,00	20	1.381,65	24,25	1.405,90	18	1.274,51
OLTRE 100,00	2	271,51	13,80	285,31	1	120,41
ALTRA FORMA DI CONDUZIONE	88	104,24	1,80	106,04	86	104,24
SENZA TERRENO AGRARIO	-	-	-	-	-	-
FINO A 1,00	85	57,04	1,80	58,84	83	57,04
1,01 - 2,00	-	-	-	-	-	-
2,01 - 3,00	1	3,00	-	3,00	1	3,00
3,01 - 5,00	-	-	-	-	-	-
5,01 - 10,00	-	-	-	-	-	-
10,01 - 20,00	1	13,40	-	13,40	1	13,40
20,01 - 30,00	-	-	-	-	-	-
30,01 - 50,00	1	30,80	-	30,80	1	30,80
50,01 - 100,00	-	-	-	-	-	-
OLTRE 100,00	-	-	-	-	-	-
T O T A L E	21.536	167.067,79	4.970,26	172.038,05	20.211	161.467,97
SENZA TERRENO AGRARIO	101	-	-	-	-	-
FINO A 1,00	2.270	1.329,47	124,19	1.453,66	2.059	1.323,06
1,01 - 2,00	2.459	3.685,83	230,95	3.916,78	2.299	3.663,04
2,01 - 3,00	2.257	5.680,25	204,40	5.884,65	2.155	5.620,02
3,01 - 5,00	4.118	16.322,25	402,98	16.725,23	3.943	16.016,86
5,01 - 10,00	5.713	40.303,32	941,66	41.244,98	5.452	39.371,67
10,01 - 20,00	3.424	46.333,43	1.262,12	47.595,55	3.221	44.774,17
20,01 - 30,00	679	15.869,88	519,20	16.389,08	633	15.280,83
30,01 - 50,00	288	9.863,70	815,05	10.678,75	238	8.856,24
50,01 - 100,00	147	9.829,97	291,17	10.121,14	136	9.419,54
OLTRE 100,00	80	17.849,69	178,54	18.028,23	75	17.142,54

superficie totale e titolo di possesso della superficie totale

in ettari

COLLINA

SOLO AFFITTO		PARTE IN PROPRIETÀ E PARTE IN AFFITTO				FORME DI CONDUZIONE	
Aziende	Superficie	Aziende	Superficie			CLASSI DI SUPERFICIE TOTALE	
			proprietà	affitto	Totale	Ettari	
568	2.162,77	495	3.811,01	1.785,87	5.596,88	CONDUZIONE DIRETTA DEL COLTIVATORE	
-	-	-	-	-	-	SENZA TERRENO AGRARIO	
190	114,78	16	6,41	5,25	11,66	FINO A 1,00	
127	201,45	27	21,12	21,30	42,42	1,01 - 2,00	
64	166,57	31	48,53	30,73	79,26	2,01 - 3,00	
70	277,71	89	253,98	109,96	363,94	3,01 - 5,00	
69	496,41	150	726,53	358,11	1.084,64	5,01 - 10,00	
33	442,00	117	1.058,52	562,98	1.621,50	10,01 - 20,00	
8	193,94	27	456,10	201,90	658,00	20,01 - 30,00	
6	212,91	31	793,85	333,25	1.127,10	30,01 - 50,00	
1	57,00	5	228,76	103,22	331,98	50,01 - 100,00	
-	-	2	217,21	59,17	276,38	OLTRE 100,00	
22	430,82	15	577,69	201,12	778,81	CONDUZIONE CON SALARIATI E/O COM- PARTECIPANTI	
-	-	-	-	-	-	SENZA TERRENO AGRARIO	
2	1,36	-	-	-	-	FINO A 1,00	
3	4,50	1	0,30	1,70	2,00	1,01 - 2,00	
-	-	-	-	-	-	2,01 - 3,00	
-	-	1	3,50	1,00	4,50	3,01 - 5,00	
4	28,54	1	4,50	4,80	9,30	5,01 - 10,00	
3	36,60	3	31,78	7,00	38,78	10,01 - 20,00	
3	74,80	2	33,19	8,00	41,19	20,01 - 30,00	
6	233,32	3	91,05	18,05	109,10	30,01 - 50,00	
1	51,70	2	74,53	55,00	129,53	50,01 - 100,00	
-	-	2	338,84	105,57	444,41	OLTRE 100,00	
590	2.593,59	510	4.388,70	1.986,99	6.375,69	TOTALE CONDUZIONE DIRETTA E COM- DUZIONE CON SALARIATI	
-	-	-	-	-	-	SENZA TERRENO AGRARIO	
192	116,14	16	6,41	5,25	11,66	FINO A 1,00	
130	205,95	28	21,42	23,00	44,42	1,01 - 2,00	
64	166,57	31	48,53	30,73	79,26	2,01 - 3,00	
70	277,71	90	257,48	110,96	368,44	3,01 - 5,00	
73	524,95	151	731,03	362,91	1.093,94	5,01 - 10,00	
36	478,60	120	1.090,30	569,98	1.660,28	10,01 - 20,00	
11	268,74	29	489,29	209,90	699,19	20,01 - 30,00	
12	446,23	34	884,90	351,30	1.236,20	30,01 - 50,00	
2	108,70	7	303,29	158,22	461,51	50,01 - 100,00	
-	-	4	556,05	164,74	720,79	OLTRE 100,00	
8	71,48	114	1.211,12	316,40	1.527,52	CONDUZIONE A COLONIA PARZIARIA APPODERATA	
-	-	-	-	-	-	SENZA TERRENO AGRARIO	
1	1,00	-	-	-	-	FINO A 1,00	
1	1,80	1	1,37	0,20	1,57	1,01 - 2,00	
1	2,60	6	11,70	4,50	16,20	2,01 - 3,00	
-	-	15	47,91	14,31	62,22	3,01 - 5,00	
1	6,20	36	200,62	47,60	248,22	5,01 - 10,00	
4	59,88	43	468,96	153,66	622,62	10,01 - 20,00	
-	-	6	99,76	40,56	140,32	20,01 - 30,00	
-	-	4	122,56	17,52	140,08	30,01 - 50,00	
-	-	2	107,14	24,25	131,39	50,01 - 100,00	
-	-	1	151,10	13,80	164,90	OLTRE 100,00	
2	1,80	-	-	-	-	ALTRA FORMA DI CONDUZIONE	
-	-	-	-	-	-	SENZA TERRENO AGRARIO	
2	1,80	-	-	-	-	FINO A 1,00	
-	-	-	-	-	-	1,01 - 2,00	
-	-	-	-	-	-	2,01 - 3,00	
-	-	-	-	-	-	3,01 - 5,00	
-	-	-	-	-	-	5,01 - 10,00	
-	-	-	-	-	-	10,01 - 20,00	
-	-	-	-	-	-	20,01 - 30,00	
-	-	-	-	-	-	30,01 - 50,00	
-	-	-	-	-	-	50,01 - 100,00	
-	-	-	-	-	-	OLTRE 100,00	
600	2.666,87	624	5.599,82	2.303,39	7.903,21	T O T A L E	
-	-	-	-	-	-	SENZA TERRENO AGRARIO	
195	118,94	16	6,41	5,25	11,66	FINO A 1,00	
131	207,75	29	22,79	23,20	45,99	1,01 - 2,00	
65	169,17	37	60,23	35,23	95,46	2,01 - 3,00	
70	277,71	105	305,39	125,27	430,66	3,01 - 5,00	
74	531,15	187	931,65	410,51	1.342,16	5,01 - 10,00	
40	538,48	163	1.559,26	723,64	2.282,90	10,01 - 20,00	
11	268,74	35	589,05	250,46	839,51	20,01 - 30,00	
12	446,23	38	1.007,46	368,82	1.376,28	30,01 - 50,00	
2	108,70	9	410,43	182,47	592,90	50,01 - 100,00	
-	-	5	707,15	178,54	885,69	OLTRE 100,00	

Tav. 7 — Aziende per forma di conduzione, classe di superficie

Superficie

A -

FORME DI CONDUZIONE CLASSI DI SUPERFICIE TOTALE <i>Etari</i>	T O T A L E				SOLO PROPRIETÀ	
	Aziende	Superficie agricola utilizzata (SAU)			Aziende	Superficie agricola utilizzata (SAU)
		proprietà	affitto	Totale		
CONDUZIONE DIRETTA DEL COLTIVATORE	15.192	61.855,13	6.381,54	68.236,67	13.255	55.076,79
SENZA TERRENO AGRARIO	90	-	-	-	-	-
FINO A 1,00	2.564	1.211,43	129,08	1.340,51	2.284	1.202,18
1,01 - 2,00	2.394	2.801,78	246,20	3.047,98	2.158	2.755,01
2,01 - 3,00	1.927	3.906,48	231,56	4.138,04	1.778	3.827,05
3,01 - 5,00	2.901	9.199,63	501,58	9.701,21	2.631	8.807,55
5,01 - 10,00	3.200	17.433,12	1.166,08	18.599,20	2.796	16.202,88
10,01 - 20,00	1.524	14.864,35	1.598,69	16.463,04	1.214	12.888,79
20,01 - 30,00	341	5.277,60	772,98	6.050,58	255	4.390,35
30,01 - 50,00	168	3.571,55	915,54	4.487,09	92	2.355,63
50,01 - 100,00	63	1.884,21	759,66	2.643,87	32	1.200,18
OLTRE 100,00	20	1.704,98	60,17	1.765,15	15	1.447,17
CONDUZIONE CON SALARIATI E/O CON- PARTICIPANTI	2.057	47.960,62	1.304,12	49.264,74	1.913	46.051,14
SENZA TERRENO AGRARIO	20	-	-	-	-	-
FINO A 1,00	136	59,54	1,26	60,80	127	59,54
1,01 - 2,00	127	155,41	7,10	162,51	116	155,41
2,01 - 3,00	132	266,16	-	266,16	127	266,16
3,01 - 5,00	262	831,84	3,10	834,94	254	826,34
5,01 - 10,00	408	2.297,46	29,50	2.326,96	395	2.293,26
10,01 - 20,00	418	4.656,76	74,00	4.730,76	395	4.593,44
20,01 - 30,00	164	3.015,05	75,20	3.090,25	152	2.986,75
30,01 - 50,00	140	3.763,73	276,50	4.040,23	120	3.629,48
50,01 - 100,00	129	5.909,31	253,14	6.162,45	118	5.818,10
OLTRE 100,00	121	27.005,36	584,32	27.589,68	109	25.422,66
TOTALE CONDUZIONE DIRETTA E CON- DUZIONE CON SALARIATI	17.249	109.815,75	7.685,66	117.501,41	15.168	101.127,93
SENZA TERRENO AGRARIO	110	-	-	-	-	-
FINO A 1,00	2.700	1.270,97	130,34	1.401,31	2.411	1.261,72
1,01 - 2,00	2.521	2.957,19	253,30	3.210,49	2.274	2.910,42
2,01 - 3,00	2.059	4.172,64	231,56	4.404,20	1.905	4.093,21
3,01 - 5,00	3.163	10.031,47	504,68	10.536,15	2.885	9.633,89
5,01 - 10,00	3.608	19.730,58	1.195,58	20.926,16	3.191	18.496,14
10,01 - 20,00	1.942	19.521,11	1.672,69	21.193,80	1.609	17.482,23
20,01 - 30,00	505	8.292,65	848,18	9.140,83	407	7.377,10
30,01 - 50,00	308	7.335,28	1.192,04	8.527,32	212	5.985,11
50,01 - 100,00	192	7.793,52	1.012,80	8.806,32	150	7.018,28
OLTRE 100,00	141	28.710,34	644,49	29.354,83	124	26.869,83
CONDUZIONE A COLONIA PARZIARIA APPODERATA	8.619	68.068,37	439,18	68.507,55	8.468	66.841,13
SENZA TERRENO AGRARIO	-	-	-	-	-	-
FINO A 1,00	54	45,70	0,50	46,20	53	45,70
1,01 - 2,00	469	672,60	1,92	674,52	467	671,50
2,01 - 3,00	620	1.452,39	7,20	1.459,59	612	1.439,89
3,01 - 5,00	1.674	6.228,43	16,65	6.245,08	1.657	6.183,22
5,01 - 10,00	3.084	20.433,50	63,00	20.496,50	3.040	20.214,09
10,01 - 20,00	2.200	26.981,06	220,76	27.201,82	2.141	26.450,01
20,01 - 30,00	392	7.823,30	70,20	7.893,50	380	7.655,28
30,01 - 50,00	95	2.616,09	23,90	2.639,99	90	2.513,31
50,01 - 100,00	27	1.382,97	24,25	1.407,22	25	1.298,02
OLTRE 100,00	4	432,33	10,80	443,13	3	370,11
ALTRA FORMA DI CONDUZIONE	89	93,53	1,60	95,13	87	93,53
SENZA TERRENO AGRARIO	-	-	-	-	-	-
FINO A 1,00	86	51,53	1,60	53,13	84	51,53
1,01 - 2,00	-	-	-	-	-	-
2,01 - 3,00	1	2,70	-	2,70	1	2,70
3,01 - 5,00	-	-	-	-	-	-
5,01 - 10,00	-	-	-	-	-	-
10,01 - 20,00	1	11,50	-	11,50	1	11,50
20,01 - 30,00	-	-	-	-	-	-
30,01 - 50,00	1	27,80	-	27,80	1	27,80
50,01 - 100,00	-	-	-	-	-	-
OLTRE 100,00	-	-	-	-	-	-
T O T A L E	25.957	177.977,65	8.126,44	186.104,09	23.723	168.062,59
SENZA TERRENO AGRARIO	110	-	-	-	-	-
FINO A 1,00	2.840	1.368,20	132,44	1.500,64	2.548	1.358,95
1,01 - 2,00	2.990	3.629,79	255,22	3.885,01	2.741	3.581,92
2,01 - 3,00	2.680	5.627,73	238,76	5.866,49	2.518	5.535,80
3,01 - 5,00	4.837	16.259,90	521,33	16.781,23	4.542	15.817,11
5,01 - 10,00	6.692	40.164,08	1.258,58	41.422,66	6.231	38.710,23
10,01 - 20,00	4.143	46.513,67	1.893,45	48.407,12	3.751	43.943,74
20,01 - 30,00	897	16.115,95	918,38	17.034,33	787	15.032,38
30,01 - 50,00	404	9.979,17	1.215,94	11.195,11	303	8.526,22
50,01 - 100,00	219	9.176,49	1.037,05	10.213,54	175	8.318,30
OLTRE 100,00	145	29.142,67	655,29	29.797,96	127	27.239,94

totale e titolo di possesso della superficie agricola utilizzata (SAU)

in ettari

TOTALE

SOLO AFFITTO		PARTE IN PROPRIETÀ E PARTE IN AFFITTO				FORME DI CONDUZIONE	
Aziende	Superficie agricola utilizzata (SAU)	Aziende	Superficie agricola utilizzata (SAU)			CLASSI DI SUPERFICIE TOTALE	
			proprietà	affitto	Totale	Ettari	
684	2.587,70	1.077	6.778,34	3.793,84	10.572,18	CONDUZIONE DIRETTA DEL COLTIVATORE	
-	-	-	-	-	-	SENZA TERRENO AGRARIO	
224	119,76	31	9,25	9,32	18,57	FINO A 1,00	
145	201,39	71	46,77	44,81	91,58	1,01 - 2,00	
77	172,57	63	79,43	58,99	138,42	2,01 - 3,00	
86	290,77	172	392,08	210,81	602,89	3,01 - 5,00	
83	500,11	311	1.230,24	665,97	1.896,21	5,01 - 10,00	
42	484,97	265	1.975,56	1.113,72	3.089,28	10,01 - 20,00	
14	284,43	70	887,25	488,55	1.375,80	20,01 - 30,00	
-	273,70	67	1.215,92	641,84	1.857,76	30,01 - 50,00	
4	260,00	24	684,03	499,66	1.183,69	50,01 - 100,00	
-	-	3	257,81	60,17	317,98	OLTRE 100,00	
28	529,20	28	1.909,48	774,92	2.684,40	CONDUZIONE CON SALARIATI E/O COM- PARTECIPANTI	
-	-	-	-	-	-	SENZA TERRENO AGRARIO	
2	1,26	-	-	-	-	FINO A 1,00	
5	7,10	-	-	-	-	1,01 - 2,00	
-	-	-	-	-	-	2,01 - 3,00	
-	-	2	5,50	3,10	8,60	3,01 - 5,00	
4	25,10	1	4,20	4,40	8,60	5,01 - 10,00	
5	56,90	7	63,32	17,10	80,42	10,01 - 20,00	
3	67,20	2	28,30	8,00	36,30	20,01 - 30,00	
7	231,55	6	134,25	44,95	179,20	30,01 - 50,00	
2	140,09	4	91,21	113,05	204,26	50,01 - 100,00	
-	-	6	1.582,70	584,32	2.167,02	OLTRE 100,00	
712	3.116,90	1.105	8.687,82	4.568,76	13.256,58	TOTALE CONDUZIONE DIRETTA E COM- DUZIONE CON SALARIATI	
-	-	-	-	-	-	SENZA TERRENO AGRARIO	
226	121,02	31	9,25	9,32	18,57	FINO A 1,00	
150	208,49	71	46,77	44,81	91,58	1,01 - 2,00	
77	172,57	63	79,43	58,99	138,42	2,01 - 3,00	
86	290,77	174	397,58	213,91	611,49	3,01 - 5,00	
87	525,21	312	1.234,44	670,37	1.904,81	5,01 - 10,00	
47	541,87	272	2.038,88	1.130,82	3.169,70	10,01 - 20,00	
17	351,63	72	915,55	496,55	1.412,10	20,01 - 30,00	
16	505,25	73	1.350,17	686,79	2.036,96	30,01 - 50,00	
6	400,09	28	775,24	612,71	1.387,95	50,01 - 100,00	
-	-	9	1.840,51	644,49	2.485,00	OLTRE 100,00	
9	66,62	142	1.227,24	372,56	1.599,80	CONDUZIONE A COLONIA PARZIARIA APPODERATA	
-	-	-	-	-	-	SENZA TERRENO AGRARIO	
1	0,50	-	-	-	-	FINO A 1,00	
1	1,72	1	1,10	0,20	1,30	1,01 - 2,00	
1	2,30	7	12,50	4,90	17,40	2,01 - 3,00	
1	3,40	16	45,21	13,25	58,46	3,01 - 5,00	
1	5,80	43	219,41	57,20	276,61	5,01 - 10,00	
4	52,90	55	531,05	167,86	698,91	10,01 - 20,00	
-	-	12	168,02	70,20	238,22	20,01 - 30,00	
-	-	5	102,78	23,90	126,68	30,01 - 50,00	
-	-	2	84,95	24,25	109,20	50,01 - 100,00	
-	-	1	62,22	10,80	73,02	OLTRE 100,00	
2	1,60	-	-	-	-	ALTRA FORMA DI CONDUZIONE	
-	-	-	-	-	-	SENZA TERRENO AGRARIO	
2	1,60	-	-	-	-	FINO A 1,00	
-	-	-	-	-	-	1,01 - 2,00	
-	-	-	-	-	-	2,01 - 3,00	
-	-	-	-	-	-	3,01 - 5,00	
-	-	-	-	-	-	5,01 - 10,00	
-	-	-	-	-	-	10,01 - 20,00	
-	-	-	-	-	-	20,01 - 30,00	
-	-	-	-	-	-	30,01 - 50,00	
-	-	-	-	-	-	50,01 - 100,00	
-	-	-	-	-	-	OLTRE 100,00	
723	3.185,12	1.247	9.915,06	4.941,32	14.856,38	T O T A L E	
-	-	-	-	-	-	SENZA TERRENO AGRARIO	
229	123,12	31	9,25	9,32	18,57	FINO A 1,00	
151	210,21	72	47,87	45,01	92,88	1,01 - 2,00	
78	174,87	70	91,93	63,89	155,82	2,01 - 3,00	
87	294,17	190	442,79	227,16	669,95	3,01 - 5,00	
88	531,01	355	1.453,85	727,57	2.181,42	5,01 - 10,00	
51	594,77	327	2.569,93	1.298,68	3.868,61	10,01 - 20,00	
17	351,63	84	1.083,57	566,75	1.650,32	20,01 - 30,00	
16	505,25	78	1.452,95	710,69	2.163,64	30,01 - 50,00	
6	400,09	30	860,19	636,96	1.497,15	50,01 - 100,00	
-	-	10	1.902,73	655,29	2.558,02	OLTRE 100,00	

Segue TAV. 7 — Aziende per forma di conduzione, classe di superficie

Superficie

B -

FORME DI CONDUZIONE CLASSI DI SUPERFICIE TOTALE <i>Etari</i>	T O T A L E				SOLO PROPRIETÀ	
	Aziende	Superficie agricola utilizzata (SAU)			Aziende	Superficie agricola utilizzata (SAU)
		proprietà	affitto	Totale		
CONDUZIONE DIRETTA DEL COLTIVATORE	3.483	16.251,06	3.087,85	19.338,91	2.737	12.341,86
SENZA TERRENO AGRARIO	7	-	-	-	-	-
FINO A 1,00	493	225,90	25,30	251,20	432	221,36
1,01 - 2,00	487	488,05	49,62	537,67	416	456,16
2,01 - 3,00	377	665,48	58,86	724,34	329	621,80
3,01 - 5,00	625	1.740,58	167,30	1.907,88	519	1.555,73
5,01 - 10,00	762	3.694,75	439,56	4.134,31	583	3.037,64
10,01 - 20,00	488	4.293,04	747,57	5.040,61	328	3.150,69
20,01 - 30,00	133	1.895,55	475,05	2.370,60	83	1.389,79
30,01 - 50,00	72	1.605,23	485,45	2.090,68	32	878,76
50,01 - 100,00	32	892,18	637,14	1.529,32	9	341,93
OLTRE 100,00	7	750,30	2,00	752,30	6	688,00
CONDUZIONE CON SALARIATI E/O COM- PARTICIPANTI	612	23.372,91	795,31	24.168,22	562	21.962,00
SENZA TERRENO AGRARIO	2	-	-	-	-	-
FINO A 1,00	74	31,95	-	31,95	69	31,95
1,01 - 2,00	37	47,15	1,50	48,65	34	47,15
2,01 - 3,00	37	58,97	-	58,97	34	58,97
3,01 - 5,00	69	171,51	2,10	173,61	65	169,41
5,01 - 10,00	124	602,75	-	602,75	123	602,75
10,01 - 20,00	107	958,85	34,50	993,35	96	925,03
20,01 - 30,00	43	676,02	-	676,02	40	676,02
30,01 - 50,00	30	636,58	62,00	698,58	23	583,93
50,01 - 100,00	33	1.314,68	207,09	1.521,77	29	1.262,48
OLTRE 100,00	56	18.874,45	488,12	19.362,57	49	17.604,31
TOTALE CONDUZIONE DIRETTA E CON- DUZIONE CON SALARIATI	4.095	39.623,97	3.883,16	43.507,13	3.299	34.303,86
SENZA TERRENO AGRARIO	9	-	-	-	-	-
FINO A 1,00	567	257,85	25,30	283,15	501	253,31
1,01 - 2,00	524	535,20	51,12	586,32	450	503,31
2,01 - 3,00	414	724,45	58,86	783,31	363	680,77
3,01 - 5,00	694	1.912,09	169,40	2.081,49	584	1.725,14
5,01 - 10,00	886	4.297,50	439,56	4.737,06	706	3.640,39
10,01 - 20,00	595	5.251,89	782,07	6.033,96	424	4.075,72
20,01 - 30,00	176	2.571,57	475,05	3.046,62	123	2.065,81
30,01 - 50,00	102	2.241,81	547,45	2.789,26	55	1.462,69
50,01 - 100,00	65	2.206,86	844,23	3.051,09	38	1.604,41
OLTRE 100,00	63	19.624,75	490,12	20.114,87	55	18.292,31
CONDUZIONE A COLONIA PARZIARIA APPODERATA	325	3.792,03	89,40	3.881,43	295	3.530,23
SENZA TERRENO AGRARIO	-	-	-	-	-	-
FINO A 1,00	2	1,87	-	1,87	2	1,87
1,01 - 2,00	7	6,27	-	6,27	7	6,27
2,01 - 3,00	9	19,61	0,60	20,21	8	17,41
3,01 - 5,00	25	79,86	3,50	83,36	23	76,46
5,01 - 10,00	93	632,43	11,10	643,53	86	593,79
10,01 - 20,00	124	1.373,87	34,80	1.408,67	111	1.257,04
20,01 - 30,00	42	738,07	32,40	770,47	36	655,75
30,01 - 50,00	14	342,88	7,00	349,88	13	324,47
50,01 - 100,00	7	296,87	-	296,87	7	296,87
OLTRE 100,00	2	300,30	-	300,30	2	300,30
ALTRA FORMA DI CONDUZIONE	1	0,48	-	0,48	1	0,48
SENZA TERRENO AGRARIO	-	-	-	-	-	-
FINO A 1,00	1	0,48	-	0,48	1	0,48
1,01 - 2,00	-	-	-	-	-	-
2,01 - 3,00	-	-	-	-	-	-
3,01 - 5,00	-	-	-	-	-	-
5,01 - 10,00	-	-	-	-	-	-
10,01 - 20,00	-	-	-	-	-	-
20,01 - 30,00	-	-	-	-	-	-
30,01 - 50,00	-	-	-	-	-	-
50,01 - 100,00	-	-	-	-	-	-
OLTRE 100,00	-	-	-	-	-	-
T O T A L E	4.421	43.416,48	3.972,56	47.389,04	3.595	37.834,57
SENZA TERRENO AGRARIO	9	-	-	-	-	-
FINO A 1,00	570	260,20	25,30	285,50	504	255,66
1,01 - 2,00	531	541,47	51,12	592,59	457	509,58
2,01 - 3,00	423	744,06	59,46	803,52	371	698,18
3,01 - 5,00	719	1.991,95	172,90	2.164,85	607	1.801,60
5,01 - 10,00	979	4.929,93	450,66	5.380,59	792	4.234,18
10,01 - 20,00	719	6.625,76	816,87	7.442,63	535	5.332,76
20,01 - 30,00	218	3.309,64	507,45	3.817,09	159	2.721,56
30,01 - 50,00	116	2.584,69	554,45	3.139,14	68	1.787,16
50,01 - 100,00	72	2.503,73	844,23	3.347,96	45	1.901,28
OLTRE 100,00	65	19.925,05	490,12	20.415,17	57	18.592,61

totale e titolo di possesso della superficie agricola utilizzata (SAU)

in ettari

MONTAGNA

SOLO AFFITTO		PARTE IN PROPRIETÀ E PARTE IN AFFITTO				FORME DI CONDUZIONE	
Aziende	Superficie agricola utilizzata (SAU)	Aziende	Superficie agricola utilizzata (SAU)			CLASSI DI SUPERFICIE TOTALE	
			proprietà	affitto	Totale	Ettari	
114	765,26	591	3.909,20	2.322,59	6.231,79	CONDUZIONE DIRETTA DEL COLTIVATORE	
-	-	-	-	-	-	SENZA TERRENO AGRARIO	
34	20,26	16	4,54	5,04	9,58	FINO A 1,00	
18	23,87	45	31,89	25,75	57,64	1,01 - 2,00	
13	27,10	34	43,68	31,76	75,44	2,01 - 3,00	
16	54,01	83	184,85	113,29	298,14	3,01 - 5,00	
12	77,12	164	657,11	362,44	1.019,55	5,01 - 10,00	
9	106,30	149	1.142,35	641,27	1.783,62	10,01 - 20,00	
6	136,40	43	505,76	338,65	844,41	20,01 - 30,00	
3	116,20	37	726,47	369,25	1.095,72	30,01 - 50,00	
3	204,00	19	550,25	433,14	983,39	50,01 - 100,00	
-	-	1	62,30	2,00	64,30	OLTRE 100,00	
6	199,49	14	1.410,91	595,82	2.006,73	CONDUZIONE CON SALARIATI E/O COM- PARTECIPANTI	
-	-	-	-	-	-	SENZA TERRENO AGRARIO	
-	-	-	-	-	-	FINO A 1,00	
1	1,50	-	-	-	-	1,01 - 2,00	
-	-	-	-	-	-	2,01 - 3,00	
-	-	1	2,10	2,10	4,20	3,01 - 5,00	
-	-	-	-	-	-	5,01 - 10,00	
2	23,90	4	33,82	10,60	44,42	10,01 - 20,00	
-	-	-	-	-	-	20,01 - 30,00	
1	34,00	3	52,65	28,00	80,65	30,01 - 50,00	
2	140,09	2	52,20	67,00	119,20	50,01 - 100,00	
-	-	4	1.270,14	488,12	1.758,26	OLTRE 100,00	
120	964,75	605	5.320,11	2.918,41	8.238,52	TOTALE CONDUZIONE DIRETTA E CON- DUZIONE CON SALARIATI	
-	-	-	-	-	-	SENZA TERRENO AGRARIO	
34	20,26	16	4,54	5,04	9,58	FINO A 1,00	
19	25,37	45	31,89	25,75	57,64	1,01 - 2,00	
13	27,10	34	43,68	31,76	75,44	2,01 - 3,00	
16	54,01	84	186,95	115,39	302,34	3,01 - 5,00	
12	77,12	164	657,11	362,44	1.019,55	5,01 - 10,00	
11	130,20	153	1.176,17	651,87	1.828,04	10,01 - 20,00	
6	136,40	43	505,76	338,65	844,41	20,01 - 30,00	
4	150,20	40	779,12	397,25	1.176,37	30,01 - 50,00	
5	344,09	21	602,45	500,14	1.102,59	50,01 - 100,00	
-	-	5	1.332,44	490,12	1.822,56	OLTRE 100,00	
1	3,40	29	261,80	86,00	347,80	CONDUZIONE A COLONIA PARZIARIA APPODERATA	
-	-	-	-	-	-	SENZA TERRENO AGRARIO	
-	-	-	-	-	-	FINO A 1,00	
-	-	-	-	-	-	1,01 - 2,00	
-	-	1	2,20	0,60	2,80	2,01 - 3,00	
1	3,40	1	3,40	0,10	3,50	3,01 - 5,00	
-	-	7	38,64	11,10	49,74	5,01 - 10,00	
-	-	13	116,83	34,80	151,63	10,01 - 20,00	
-	-	6	82,32	32,40	114,72	20,01 - 30,00	
-	-	1	18,41	7,00	25,41	30,01 - 50,00	
-	-	-	-	-	-	50,01 - 100,00	
-	-	-	-	-	-	OLTRE 100,00	
-	-	-	-	-	-	ALTRA FORMA DI CONDUZIONE	
-	-	-	-	-	-	SENZA TERRENO AGRARIO	
-	-	-	-	-	-	FINO A 1,00	
-	-	-	-	-	-	1,01 - 2,00	
-	-	-	-	-	-	2,01 - 3,00	
-	-	-	-	-	-	3,01 - 5,00	
-	-	-	-	-	-	5,01 - 10,00	
-	-	-	-	-	-	10,01 - 20,00	
-	-	-	-	-	-	20,01 - 30,00	
-	-	-	-	-	-	30,01 - 50,00	
-	-	-	-	-	-	50,01 - 100,00	
-	-	-	-	-	-	OLTRE 100,00	
121	968,15	634	5.581,91	3.004,41	8.586,32	T O T A L E	
-	-	-	-	-	-	SENZA TERRENO AGRARIO	
34	20,26	16	4,54	5,04	9,58	FINO A 1,00	
19	25,37	45	31,89	25,75	57,64	1,01 - 2,00	
13	27,10	35	45,88	32,36	78,24	2,01 - 3,00	
17	57,41	85	190,35	115,49	305,84	3,01 - 5,00	
12	77,12	171	695,75	373,54	1.069,29	5,01 - 10,00	
11	130,20	166	1.293,00	686,67	1.979,67	10,01 - 20,00	
6	136,40	49	588,08	371,05	959,13	20,01 - 30,00	
4	150,20	41	797,53	404,25	1.201,78	30,01 - 50,00	
5	344,09	21	602,45	500,14	1.102,59	50,01 - 100,00	
-	-	5	1.332,44	490,12	1.822,56	OLTRE 100,00	

Segue Tav. 7 — Aziende per forma di conduzione, classe di superficie

Superficie

C -

FORME DI CONDUZIONE CLASSI DI SUPERFICIE TOTALE <i>Etari</i>	T O T A L E				SOLO PROPRIETÀ	
	Aziende	Superficie agricola utilizzata (SAU)			Aziende	Superficie agricola utilizzata (SAU)
		proprietà	affitto	Totale		
CONDUZIONE DIRETTA DEL COLTIVATORE	11.709	45.604,07	3.293,69	48.897,76	10.518	42.734,93
SENZA TERRENO AGRARIO	83	-	-	-	-	-
FINO A 1,00	2.071	985,53	103,78	1.089,31	1.852	980,82
1,01 - 2,00	1.907	2.313,73	196,58	2.510,31	1.742	2.298,85
2,01 - 3,00	1.550	3.241,00	172,70	3.413,70	1.449	3.205,25
3,01 - 5,00	2.276	7.459,05	334,28	7.793,33	2.112	7.251,82
5,01 - 10,00	2.438	13.738,37	726,52	14.464,89	2.213	13.165,24
10,01 - 20,00	1.036	10.571,31	851,12	11.422,43	886	9.738,10
20,01 - 30,00	208	3.382,05	297,93	3.679,98	172	3.000,56
30,01 - 50,00	96	1.966,32	430,09	2.396,41	60	1.476,87
50,01 - 100,00	31	992,03	122,52	1.114,55	23	858,25
OLTRE 100,00	13	954,68	58,17	1.012,85	9	759,17
CONDUZIONE CON SALARIATI E/O COM- PARTECIPANTI	1.445	24.587,71	508,81	25.096,52	1.351	24.089,14
SENZA TERRENO AGRARIO	18	-	-	-	-	-
FINO A 1,00	62	27,59	1,26	28,85	58	27,59
1,01 - 2,00	90	108,26	5,60	113,86	82	108,26
2,01 - 3,00	95	207,19	-	207,19	93	207,19
3,01 - 5,00	193	660,33	1,00	661,33	189	656,93
5,01 - 10,00	284	1.694,71	29,50	1.724,21	272	1.690,51
10,01 - 20,00	311	3.697,91	39,50	3.737,41	299	3.668,41
20,01 - 30,00	121	2.339,03	75,20	2.414,23	112	2.310,73
30,01 - 50,00	110	3.127,15	214,50	3.341,65	97	3.045,55
50,01 - 100,00	96	4.594,63	46,05	4.640,68	89	4.555,62
OLTRE 100,00	65	8.130,91	96,20	8.227,11	60	7.818,35
TOTALE CONDUZIONE DIRETTA E CON- DUZIONE CON SALARIATI	13.154	70.191,78	3.802,50	73.994,28	11.869	66.824,07
SENZA TERRENO AGRARIO	101	-	-	-	-	-
FINO A 1,00	2.133	1.013,12	105,04	1.118,16	1.910	1.008,41
1,01 - 2,00	1.997	2.421,99	202,18	2.624,17	1.824	2.407,11
2,01 - 3,00	1.645	3.448,19	172,70	3.620,89	1.542	3.412,44
3,01 - 5,00	2.469	8.119,38	335,28	8.454,66	2.301	7.908,75
5,01 - 10,00	2.722	15.433,08	756,02	16.189,10	2.485	14.855,75
10,01 - 20,00	1.347	14.269,22	890,62	15.159,84	1.185	13.406,51
20,01 - 30,00	329	5.721,08	373,13	6.094,21	284	5.311,29
30,01 - 50,00	206	5.093,47	644,59	5.738,06	157	4.522,42
50,01 - 100,00	127	5.586,66	168,57	5.755,23	112	5.413,87
OLTRE 100,00	78	9.085,59	154,37	9.239,96	69	8.577,52
CONDUZIONE A COLONIA PARZIARIA APPODERATA	8.294	64.276,34	349,78	64.626,12	8.173	63.310,90
SENZA TERRENO AGRARIO	-	-	-	-	-	-
FINO A 1,00	52	43,83	0,50	44,33	51	43,83
1,01 - 2,00	462	666,33	1,92	668,25	460	665,23
2,01 - 3,00	611	1.432,78	6,60	1.439,38	604	1.422,48
3,01 - 5,00	1.649	6.148,57	13,15	6.161,72	1.634	6.106,76
5,01 - 10,00	2.991	19.801,07	51,90	19.852,97	2.954	19.620,30
10,01 - 20,00	2.076	25.607,19	185,96	25.793,15	2.030	25.192,97
20,01 - 30,00	350	7.085,23	37,80	7.123,03	344	6.999,53
30,01 - 50,00	81	2.273,21	16,90	2.290,11	77	2.188,84
50,01 - 100,00	20	1.086,10	24,25	1.110,35	18	1.001,15
OLTRE 100,00	2	132,03	10,80	142,83	1	69,81
ALTRA FORMA DI CONDUZIONE	88	93,05	1,60	94,65	86	93,05
SENZA TERRENO AGRARIO	-	-	-	-	-	-
FINO A 1,00	85	51,05	1,60	52,65	83	51,05
1,01 - 2,00	-	-	-	-	-	-
2,01 - 3,00	1	2,70	-	2,70	1	2,70
3,01 - 5,00	-	-	-	-	-	-
5,01 - 10,00	-	-	-	-	-	-
10,01 - 20,00	1	11,50	-	11,50	1	11,50
20,01 - 30,00	-	-	-	-	-	-
30,01 - 50,00	1	27,80	-	27,80	1	27,80
50,01 - 100,00	-	-	-	-	-	-
OLTRE 100,00	-	-	-	-	-	-
T O T A L E	21.536	134.561,17	4.153,88	138.715,05	20.128	130.228,02
SENZA TERRENO AGRARIO	101	-	-	-	-	-
FINO A 1,00	2.270	1.108,00	107,14	1.215,14	2.044	1.103,29
1,01 - 2,00	2.459	3.088,32	204,10	3.292,42	2.284	3.072,34
2,01 - 3,00	2.257	4.883,67	179,30	5.062,97	2.147	4.837,62
3,01 - 5,00	4.118	14.267,95	348,43	14.616,38	3.935	14.015,51
5,01 - 10,00	5.713	35.234,15	807,92	36.042,07	5.439	34.476,05
10,01 - 20,00	3.424	39.887,91	1.076,58	40.964,49	3.216	38.610,98
20,01 - 30,00	679	12.806,31	410,93	13.217,24	628	12.310,82
30,01 - 50,00	288	7.394,48	661,49	8.055,97	235	6.739,06
50,01 - 100,00	147	6.672,76	192,82	6.865,58	130	6.415,02
OLTRE 100,00	80	9.217,62	165,17	9.382,79	70	8.647,33

totale e titolo di possesso della superficie agricola utilizzata (SAU)

in ettari
COLLINA

SOLO AFFITTO		PARTE IN PROPRIETÀ E PARTE IN AFFITTO				FORME DI CONDUZIONE	
Aziende	Superficie agricola utilizzata (SAU)	Aziende	Superficie agricola utilizzata (SAU)			CLASSI DI SUPERFICIE TOTALE	
			proprietà	affitto	Totale	Ettari	
570	1.822,44	486	2.869,14	1.471,25	4.340,39	CONDUZIONE DIRETTA DEL COLTIVATORE	
-	-	-	-	-	-	SENZA TERRENO AGRARIO	
190	99,50	15	4,71	4,28	8,99	FINO A 1,00	
127	177,52	26	14,88	19,06	33,94	1,01 - 2,00	
64	145,47	29	35,75	27,23	62,98	2,01 - 3,00	
70	236,76	89	207,23	97,52	304,75	3,01 - 5,00	
71	422,99	147	573,13	303,53	876,66	5,01 - 10,00	
33	378,67	116	833,21	472,45	1.305,66	10,01 - 20,00	
8	148,03	27	381,49	149,90	531,39	20,01 - 30,00	
6	157,50	30	489,45	272,59	762,04	30,01 - 50,00	
1	56,00	5	133,78	66,52	200,30	50,01 - 100,00	
-	-	2	195,51	58,17	253,68	OLTRE 100,00	
22	329,71	14	498,57	179,10	677,67	CONDUZIONE CON SALARIATI E/O CON-PARTICIPANTI	
-	-	-	-	-	-	SENZA TERRENO AGRARIO	
2	1,26	-	-	-	-	FINO A 1,00	
4	5,60	-	-	-	-	1,01 - 2,00	
-	-	-	-	-	-	2,01 - 3,00	
-	-	1	3,40	1,00	4,40	3,01 - 5,00	
4	25,10	1	4,20	4,40	8,60	5,01 - 10,00	
3	33,00	3	29,50	6,50	36,00	10,01 - 20,00	
3	67,20	2	28,30	8,00	36,30	20,01 - 30,00	
6	197,55	3	81,60	16,95	98,55	30,01 - 50,00	
-	-	2	39,01	46,05	85,06	50,01 - 100,00	
-	-	2	312,56	96,20	408,76	OLTRE 100,00	
592	2.152,15	500	3.367,71	1.650,35	5.018,06	TOTALE CONDUZIONE DIRETTA E CONDUZIONE CON SALARIATI	
-	-	-	-	-	-	SENZA TERRENO AGRARIO	
192	100,76	15	4,71	4,28	8,99	FINO A 1,00	
131	183,12	26	14,88	19,06	33,94	1,01 - 2,00	
64	145,47	29	35,75	27,23	62,98	2,01 - 3,00	
70	236,76	90	210,63	98,52	309,15	3,01 - 5,00	
75	448,09	148	577,33	307,93	885,26	5,01 - 10,00	
36	411,67	119	862,71	478,95	1.341,66	10,01 - 20,00	
11	215,23	29	409,79	157,90	567,69	20,01 - 30,00	
12	355,05	33	571,05	289,54	860,59	30,01 - 50,00	
1	56,00	7	172,79	112,57	285,36	50,01 - 100,00	
-	-	4	508,07	154,37	662,44	OLTRE 100,00	
8	63,22	113	965,44	286,56	1.252,00	CONDUZIONE A COLONIA PARZIARIA APPODERATA	
-	-	-	-	-	-	SENZA TERRENO AGRARIO	
1	0,50	-	-	-	-	FINO A 1,00	
1	1,72	1	1,10	0,20	1,30	1,01 - 2,00	
1	2,30	6	10,30	4,30	14,60	2,01 - 3,00	
-	-	15	41,81	13,15	54,96	3,01 - 5,00	
1	5,80	36	180,77	46,10	226,87	5,01 - 10,00	
4	52,90	42	414,22	133,06	547,28	10,01 - 20,00	
-	-	6	85,70	37,80	123,50	20,01 - 30,00	
-	-	4	84,37	16,90	101,27	30,01 - 50,00	
-	-	2	84,95	24,25	109,20	50,01 - 100,00	
-	-	1	62,22	10,80	73,02	OLTRE 100,00	
2	1,60	-	-	-	-	ALTRA FORMA DI CONDUZIONE	
-	-	-	-	-	-	SENZA TERRENO AGRARIO	
2	1,60	-	-	-	-	FINO A 1,00	
-	-	-	-	-	-	1,01 - 2,00	
-	-	-	-	-	-	2,01 - 3,00	
-	-	-	-	-	-	3,01 - 5,00	
-	-	-	-	-	-	5,01 - 10,00	
-	-	-	-	-	-	10,01 - 20,00	
-	-	-	-	-	-	20,01 - 30,00	
-	-	-	-	-	-	30,01 - 50,00	
-	-	-	-	-	-	50,01 - 100,00	
-	-	-	-	-	-	OLTRE 100,00	
602	2.216,97	613	4.333,15	1.936,91	6.270,06	T O T A L E	
-	-	-	-	-	-	SENZA TERRENO AGRARIO	
195	102,86	15	4,71	4,28	8,99	FINO A 1,00	
132	184,84	27	15,98	19,26	35,24	1,01 - 2,00	
65	147,77	35	46,05	31,53	77,58	2,01 - 3,00	
70	236,76	105	252,44	111,67	364,11	3,01 - 5,00	
76	453,89	184	758,10	354,03	1.112,13	5,01 - 10,00	
40	464,57	161	1.276,93	612,01	1.888,94	10,01 - 20,00	
11	215,23	35	495,49	195,70	691,19	20,01 - 30,00	
12	355,05	37	655,42	306,44	961,86	30,01 - 50,00	
1	56,00	9	257,74	136,82	394,56	50,01 - 100,00	
-	-	5	570,29	165,17	735,46	OLTRE 100,00	

Tav. 8 — Aziende per frammentazione in corpi di terreno

Superficie in ettari

CLASSI DI SUPERFICIE TOTALE Ettari CLASSI DI SUPERFICIE AGRICOLA UTILIZZATA Ettari FORME DI CONDUZIONE ZONE ALTIMETRICHE	AZIENDE COSTITUITE DA UN UNICO CORPO		AZIENDE I CUI TERRENI SONO FRAMMENTATI IN CORPI					
	Aziende	Superficie	2 — 3		4 — 5		oltre 5	
			Aziende	Superficie	Aziende	Superficie	Aziende	Superficie
PER CLASSE DI SUPERFICIE TOTALE								
FINO A 1,00	2.058	1.261,06	664	464,16	101	84,86	17	14,39
1,01 - 2,00	1.846	2.936,92	731	1.146,48	299	483,73	114	187,14
2,01 - 3,00	1.591	4.133,81	608	1.588,75	279	734,71	202	542,04
3,01 - 5,00	2.716	10.994,32	1.090	4.417,88	443	1.815,85	588	2.465,40
5,01 - 10,00	3.640	26.390,66	1.522	10.882,12	521	3.723,87	1.009	7.444,84
10,01 - 20,00	2.245	31.177,92	803	11.283,22	280	3.773,01	815	11.595,95
20,01 - 30,00	396	9.528,61	187	4.485,00	58	1.385,29	256	6.320,27
30,01 - 50,00	134	5.034,44	85	3.114,70	31	1.124,62	154	5.811,60
50,01 - 100,00	70	4.911,22	51	3.453,27	18	1.219,70	80	5.383,12
OLTRE 100,00	26	5.739,67	31	7.057,66	21	7.448,81	67	42.258,89
T O T A L E	14.722	102.108,63	5.772	47.893,24	2.051	21.794,45	3.302	82.023,64
PER CLASSE DI SUPERFICIE AGRICOLA UTILIZZATA								
FINO A 1,00	2.514	2.982,22	999	1.419,19	300	1.374,83	151	1.481,29
1,01 - 2,00	1.942	3.657,67	717	1.595,81	352	902,84	271	1.007,94
2,01 - 3,00	1.689	5.099,56	646	1.995,68	281	1.077,32	357	1.765,51
3,01 - 5,00	2.773	12.655,95	1.171	5.746,14	404	2.220,26	645	3.853,56
5,01 - 10,00	3.484	28.754,98	1.316	10.926,52	459	4.167,50	959	10.098,49
10,01 - 20,00	1.895	29.346,58	685	12.162,67	187	3.285,26	605	11.719,44
20,01 - 30,00	274	7.438,46	129	3.876,42	25	739,58	153	5.317,27
30,01 - 50,00	97	5.128,74	53	2.384,05	21	2.029,80	83	5.348,78
50,01 - 100,00	42	3.519,41	34	3.183,17	8	593,33	37	4.734,52
OLTRE 100,00	12	3.525,06	22	4.603,59	14	5.403,73	41	36.696,84
T O T A L E	14.722	102.108,63	5.772	47.893,24	2.051	21.794,45	3.302	82.023,64
PER FORMA DI CONDUZIONE								
CONDUZIONE DIRETTA DEL COLTIVATORE	7.414	30.947,07	3.561	18.746,72	1.497	8.308,24	2.630	30.000,86
-SU TERRENI IN PROPRIETA'	6.865	28.485,15	3.171	15.782,66	1.278	6.747,52	2.015	20.536,58
-SU TERRENI IN AFFITTO	451	1.499,04	158	779,73	40	255,24	29	496,73
-SU TERRENI PARTE IN PROPRIETA' E PARTE IN AFFITTO	98	962,88	232	2.184,33	179	1.305,48	586	8.967,55
CONDUZIONE CON SALARIATI E/O COMPARTECIPANTI	1.038	17.936,20	427	12.722,25	174	9.718,94	398	47.324,70
-SU TERRENI IN PROPRIETA'	1.009	17.151,23	415	11.646,88	172	9.684,34	384	43.720,43
-SU TERRENI IN AFFITTO	24	551,80	2	62,70	-	-	2	26,40
-SU TERRENI PARTE IN PROPRIETA' E PARTE IN AFFITTO	5	233,17	10	1.012,67	2	34,60	12	3.577,87
TOTALE COND. DIRETTA E COND. CON SALARIATI E/O COMPARTICIPANTI	8.452	48.883,27	3.988	31.468,97	1.671	18.027,18	3.028	77.325,56
-SU TERRENI IN PROPRIETA'	7.874	45.636,38	3.586	27.429,54	1.450	16.431,86	2.399	64.257,01
-SU TERRENI IN AFFITTO	475	2.050,84	160	842,43	40	255,24	31	523,13
-SU TERRENI PARTE IN PROPRIETA' E PARTE IN AFFITTO	103	1.196,05	242	3.197,00	181	1.340,08	598	12.545,42
CONDUZIONE A COLONIA PARZIARIA APPODERATA	6.192	53.156,99	1.773	16.386,10	380	3.767,27	274	4.698,08
ALTRA FORMA DI CONDUZIONE	78	68,37	11	38,17	-	-	-	-
T O T A L E	14.722	102.108,63	5.772	47.893,24	2.051	21.794,45	3.302	82.023,64
PER ZONA ALTIMETRICA								
MONTAGNA	485	5.271,25	993	6.238,03	812	8.078,11	2.122	62.194,52
COLLINA	14.237	96.837,38	4.779	41.655,21	1.239	13.716,34	1.180	19.829,12
PIANURA	-	-	-	-	-	-	-	-
T O T A L E	14.722	102.108,63	5.772	47.893,24	2.051	21.794,45	3.302	82.023,64

Tav. 9 — Ripartizione della superficie aziendale secondo l'utilizzazione dei terreni

Superficie in ettari

CLASSI DI SUPERFICIE TOTALE Ettari	SUPERFICIE AGRICOLA UTILIZZATA (SAU)					SUPERFICIE A BOSCHI	ALTRA SUPERFICIE
	CLASSI DI SUPERFICIE AGRICOLA UTILIZZATA Ettari	Seminativi	Coltivazioni permanenti		Prati permanent e pascoli		
			legnose agrarie	altre			
FORME DI CONDUZIONE ZONE ALTIMETRICHE							
PER CLASSE DI SUPERFICIE TOTALE							
FINO A 1,00	1.201,50	137,25	2,61	159,28	1.500,64	75,48	248,35
1,01 - 2,00	3.324,71	238,23	6,78	315,29	3.885,01	256,15	613,11
2,01 - 3,00	5.080,33	313,71	8,91	463,54	5.866,49	371,50	761,32
3,01 - 5,00	14.805,56	720,99	23,90	1.230,78	16.781,23	920,47	1.991,75
5,01 - 10,00	36.784,08	1.460,15	49,00	3.129,43	41.422,66	2.595,08	4.423,75
10,01 - 20,00	42.438,29	1.149,61	41,15	4.778,07	48.407,12	4.378,22	5.044,76
20,01 - 30,00	13.851,15	327,63	14,65	2.840,90	17.034,33	2.798,79	1.886,05
30,01 - 50,00	8.230,91	325,26	17,13	2.621,81	11.195,11	2.363,79	1.526,46
50,01 - 100,00	6.765,20	193,76	24,98	3.229,60	10.213,54	3.489,01	1.264,76
OLTRE 100,00	6.274,44	297,71	95,50	23.130,31	29.797,96	30.068,88	2.638,19
T O T A L E	138.756,17	5.164,30	284,61	41.899,01	186.104,09	47.317,37	20.398,50
PER CLASSE DI SUPERFICIE AGRICOLA UTILIZZATA							
FINO A 1,00	1.787,05	208,73	5,13	297,07	2.297,98	3.448,39	1.511,16
1,01 - 2,00	4.287,75	309,15	12,34	582,56	5.191,80	859,93	1.112,53
2,01 - 3,00	6.519,75	386,05	15,40	785,57	7.706,77	894,98	1.336,32
3,01 - 5,00	17.829,39	814,44	22,89	1.619,51	20.286,23	1.558,98	2.630,70
5,01 - 10,00	39.582,08	1.448,25	47,26	3.949,50	45.027,09	4.062,28	4.858,12
10,01 - 20,00	40.308,21	1.070,84	37,98	5.041,17	46.458,20	5.625,40	4.430,35
20,01 - 30,00	11.122,39	275,28	19,00	2.589,27	14.005,94	2.194,83	1.170,96
30,01 - 50,00	6.599,83	234,79	24,41	2.971,50	9.830,53	4.234,09	826,75
50,01 - 100,00	5.237,83	150,39	26,20	2.847,93	8.262,35	3.084,66	683,42
OLTRE 100,00	5.481,89	266,38	74,00	21.214,93	27.037,20	21.353,83	1.838,19
T O T A L E	138.756,17	5.164,30	284,61	41.899,01	186.104,09	47.317,37	20.398,50
PER FORMA DI CONDUZIONE							
CONDUZIONE DIRETTA DEL COLTIVATORE	52.109,46	2.293,99	166,81	13.666,41	68.236,67	10.852,08	8.914,14
-SU TERRENI IN PROPRIETA'	42.514,98	2.046,82	159,55	10.298,25	55.019,60	8.941,54	7.590,77
-SU TERRENI IN AFFITTO	2.217,72	53,68	0,80	300,20	2.572,40	193,62	264,72
-SU TERRENI PARTE IN PROPRIETA' E PARTE IN AFFITTO	7.376,76	193,49	6,46	3.067,96	10.644,67	1.716,92	1.058,65
CONDUZIONE CON SALARIATI E/O CONPARTECIPANTI	21.941,39	1.026,80	66,68	26.229,87	49.264,74	33.326,77	5.110,58
-SU TERRENI IN PROPRIETA'	20.722,09	983,96	60,18	24.284,91	46.051,14	31.718,96	4.432,78
-SU TERRENI IN AFFITTO	308,32	4,79	2,00	212,59	527,70	83,66	29,54
-SU TERRENI PARTE IN PROPRIETA' E PARTE IN AFFITTO	910,98	38,05	4,50	1.732,37	2.685,90	1.524,15	648,26
TOTALE COND. DIRETTA E COND. CON SALARIATI E/O CONPARTECIPANTI	74.050,85	3.320,79	233,49	39.896,28	117.501,41	44.178,85	14.024,72
-SU TERRENI IN PROPRIETA'	63.237,07	3.030,78	219,73	34.583,16	101.070,74	40.660,50	12.023,55
-SU TERRENI IN AFFITTO	2.526,04	58,47	2,80	512,79	3.100,10	277,28	294,26
-SU TERRENI PARTE IN PROPRIETA' E PARTE IN AFFITTO	8.287,74	231,54	10,96	4.800,33	13.330,57	3.241,07	1.706,91
CONDUZIONE A COLONIA PARZIARIA APPODEBATA	64.615,38	1.838,37	51,12	2.002,68	68.507,55	3.137,62	6.363,27
ALTRA FORMA DI CONDUZIONE	89,94	5,14	-	0,05	95,13	0,90	10,51
T O T A L E	138.756,17	5.164,30	284,61	41.899,01	186.104,09	47.317,37	20.398,50
PER ZONA ALTIMETRICA							
MONTAGNA	14.373,15	301,76	79,76	32.634,37	47.389,04	30.295,33	4.097,54
COLLINA	124.383,02	4.862,54	204,85	9.264,64	138.715,05	17.022,04	16.300,96
PIANURA	-	-	-	-	-	-	-
T O T A L E	138.756,17	5.164,30	284,61	41.899,01	186.104,09	47.317,37	20.398,50

Tav. 10 — Aziende con seminativi, per principali coltivazioni

Superficie in ettari

CLASSI DI SUPERFICIE TOTALE Ettari	CEREALI				COLTIVAZIONI ORTIVE		COLTIVAZIONI FORAGGERE AVVICENDATE	
	Totale		di cui frumento		Aziende	Superficie a coltivazioni ortive	Aziende	Superficie a coltivazioni foraggere avvicendate
	Aziende	Superficie a cereali	Aziende	Superficie a frumento				
CLASSI DI SUPERFICIE AGRICOLA UTILIZZATA Ettari								
FORME DI CONDUZIONE ZONE ALTIMETRICHE								
PER CLASSE DI SUPERFICIE TOTALE								
FINO A 1,00	1.458	461,57	1.329	400,86	1.695	175,51	1.573	434,43
1,01 - 2,00	2.277	1.460,21	2.171	1.292,15	1.923	195,46	2.317	1.339,72
2,01 - 3,00	2.241	2.301,40	2.167	2.044,36	1.826	207,14	2.242	2.108,06
3,01 - 5,00	4.311	6.688,11	4.177	5.984,87	3.596	429,96	4.308	6.264,92
5,01 - 10,00	6.168	16.701,44	6.013	14.881,71	4.976	738,69	6.165	15.853,08
10,01 - 20,00	3.822	19.577,86	3.747	17.202,15	3.075	621,37	3.838	18.229,63
20,01 - 30,00	804	6.482,87	790	5.563,99	614	111,41	792	6.089,41
30,01 - 50,00	356	3.793,02	338	3.094,50	236	68,69	357	3.689,53
50,01 - 100,00	174	3.050,60	168	2.488,24	116	161,89	174	2.921,54
OLTRE 100,00	66	2.846,50	64	2.304,49	43	213,44	67	2.513,24
T O T A L E	21.677	63.363,58	20.964	55.257,32	18.100	2.923,56	21.833	59.443,56
PER CLASSE DI SUPERFICIE AGRICOLA UTILIZZATA								
FINO A 1,00	2.007	693,98	1.826	599,40	2.208	220,71	2.176	684,67
1,01 - 2,00	2.577	1.891,12	2.467	1.674,61	2.112	208,09	2.629	1.791,02
2,01 - 3,00	2.559	2.912,03	2.466	2.578,17	2.074	249,31	2.544	2.769,48
3,01 - 5,00	4.612	8.094,12	4.487	7.207,17	3.754	441,77	4.604	7.639,00
5,01 - 10,00	5.824	18.057,03	5.700	16.007,63	4.695	753,78	5.807	17.092,98
10,01 - 20,00	3.192	18.594,22	3.136	16.255,29	2.599	543,54	3.181	17.368,39
20,01 - 30,00	543	5.231,92	534	4.496,10	420	83,05	524	4.832,49
30,01 - 50,00	213	2.992,74	201	2.416,04	132	59,39	215	2.982,49
50,01 - 100,00	100	2.393,57	99	2.021,42	73	161,16	103	2.104,27
OLTRE 100,00	50	2.502,85	48	2.001,49	33	202,76	50	2.178,77
T O T A L E	21.677	63.363,58	20.964	55.257,32	18.100	2.923,56	21.833	59.443,56
PER FORMA DI CONDUZIONE								
CONDUZIONE DIRETTA DEL COLTIVATORE	11.819	23.071,89	11.229	19.731,48	10.011	1.167,55	12.030	23.273,97
-SU TERRENI IN PROPRIETA'	10.264	18.963,06	9.780	16.525,15	8.825	1.071,53	10.462	18.509,46
-SU TERRENI IN AFFITTO	550	1.039,22	518	861,07	386	35,32	552	993,88
-SU TERRENI PARTE IN PROPRIETA' E PARTE IN AFFITTO	1.005	3.069,61	931	2.345,26	800	60,70	1.016	3.770,63
CONDUZIONE CON SALARIATI E/O COMPARTICIPANTI	1.305	10.005,83	1.231	8.448,23	719	515,88	1.374	9.000,58
-SU TERRENI IN PROPRIETA'	1.260	9.480,37	1.192	8.085,95	695	499,15	1.332	8.420,95
-SU TERRENI IN AFFITTO	20	130,06	16	101,00	8	2,00	18	120,23
-SU TERRENI PARTE IN PROPRIETA' E PARTE IN AFFITTO	25	395,40	23	261,28	16	14,73	24	459,40
TOTALE COND. DIRETTA E COND. CON SALARIATI E/O COMPARTICIPANTI	13.124	33.077,72	12.460	28.179,71	10.730	1.683,43	13.404	32.274,55
-SU TERRENI IN PROPRIETA'	11.524	28.443,43	10.972	24.611,10	9.520	1.570,68	11.794	26.930,41
-SU TERRENI IN AFFITTO	570	1.169,28	534	962,07	394	37,32	570	1.114,11
-SU TERRENI PARTE IN PROPRIETA' E PARTE IN AFFITTO	1.030	3.465,01	954	2.606,54	816	75,43	1.040	4.230,03
CONDUZIONE A COLONIA PARZIARIA APPODERATA	8.491	30.255,04	8.445	27.048,68	7.308	1.227,54	8.366	27.141,89
ALTRA FORMA DI CONDUZIONE	62	30,82	59	28,93	62	12,59	63	27,12
T O T A L E	21.677	63.363,58	20.964	55.257,32	18.100	2.923,56	21.833	59.443,56
PER ZONA ALTIMETRICA								
MONTAGNA	2.515	5.551,34	2.157	3.879,86	2.438	185,05	2.921	7.632,97
COLLINA	19.162	57.812,24	18.807	51.377,46	15.662	2.738,51	18.912	51.810,59
PIANURA	-	-	-	-	-	-	-	-
T O T A L E	21.677	63.363,58	20.964	55.257,32	18.100	2.923,56	21.833	59.443,56

Tav. 11 — Aziende con coltivazioni legnose agrarie, per principali coltivazioni

Superficie in ettari

CLASSI DI SUPERFICIE TOTALE Ettari CLASSI DI SUPERFICIE AGRICOLA UTILIZZATA Ettari FORME DI CONDUZIONE ZONE ALTIMETRICHE	VITE		OLIVO		AGRUMI		FRUTTIFERI	
	Aziende	Superficie a vite	Aziende	Superficie a olivo	Aziende	Superficie ad agrumi	Aziende	Superficie a fruttiferi
PER CLASSE DI SUPERFICIE TOTALE								
FINO A 1,00	555	91,38	138	42,53	-	-	16	2,31
1,01 - 2,00	765	155,44	134	76,21	-	-	10	2,27
2,01 - 3,00	860	207,09	128	89,48	-	-	28	10,86
3,01 - 5,00	1.732	535,66	209	161,33	-	-	29	10,65
5,01 - 10,00	2.705	1.106,79	306	298,45	-	-	59	30,75
10,01 - 20,00	1.882	911,76	218	191,19	-	-	48	27,05
20,01 - 30,00	393	279,88	49	39,77	-	-	13	4,40
30,01 - 50,00	180	198,79	31	43,40	-	-	19	80,95
50,01 - 100,00	84	144,52	13	35,50	-	-	7	13,00
OLTRE 100,00	39	222,76	11	32,25	-	-	3	8,20
T O T A L E	9.195	3.854,07	1.237	1.010,11	-	-	232	190,44
PER CLASSE DI SUPERFICIE AGRICOLA UTILIZZATA								
FINO A 1,00	751	134,14	202	69,86	-	-	18	2,96
1,01 - 2,00	916	201,78	154	96,11	-	-	18	6,95
2,01 - 3,00	942	256,63	133	106,55	-	-	31	13,14
3,01 - 5,00	1.878	603,25	225	187,56	-	-	30	12,24
5,01 - 10,00	2.618	1.111,64	287	281,40	-	-	58	29,60
10,01 - 20,00	1.608	855,62	176	167,18	-	-	45	31,10
20,01 - 30,00	278	220,19	37	45,40	-	-	16	6,55
30,01 - 50,00	121	146,02	7	11,10	-	-	10	75,90
50,01 - 100,00	53	124,47	8	21,40	-	-	4	4,00
OLTRE 100,00	30	200,33	8	23,55	-	-	2	8,00
T O T A L E	9.195	3.854,07	1.237	1.010,11	-	-	232	190,44
PER FORMA DI CONDUZIONE								
CONDUZIONE DIRETTA DEL COLTIVATORE	4.762	1.656,13	790	540,12	-	-	124	68,52
-SU TERRENI IN PROPRIETA'	4.270	1.472,93	717	495,62	-	-	112	50,97
-SU TERRENI IN AFFITTO	140	41,79	20	10,60	-	-	3	0,42
-SU TERRENI PARTE IN PROPRIETA' E PARTE IN AFFITTO	352	141,41	53	33,90	-	-	9	17,13
CONDUZIONE CON SALARIATI E/O COMPARTICIPANTI	612	725,79	109	178,13	-	-	31	75,41
-SU TERRENI IN PROPRIETA'	595	697,45	106	169,13	-	-	28	71,41
-SU TERRENI IN AFFITTO	6	3,29	-	-	-	-	-	-
-SU TERRENI PARTE IN PROPRIETA' E PARTE IN AFFITTO	11	25,05	3	9,00	-	-	3	4,00
TOTALE COND. DIRETTA E COND. CON SALARIATI E/O COMPARTICIPANTI	5.374	2.381,92	899	718,25	-	-	155	143,93
-SU TERRENI IN PROPRIETA'	4.865	2.170,38	823	664,75	-	-	140	122,38
-SU TERRENI IN AFFITTO	146	45,08	20	10,60	-	-	3	0,42
-SU TERRENI PARTE IN PROPRIETA' E PARTE IN AFFITTO	363	166,46	56	42,90	-	-	12	21,13
CONDUZIONE A COLONIA PARZIARIA APPODERATA	3.807	1.469,77	337	289,86	-	-	75	45,81
ALTRA FORMA DI CONDUZIONE	14	2,38	1	2,00	-	-	2	0,70
T O T A L E	9.195	3.854,07	1.237	1.010,11	-	-	232	190,44
PER ZONA ALTIMETRICA								
MONTAGNA	762	284,43	18	6,54	-	-	15	8,13
COLLINA	8.433	3.569,64	1.219	1.003,57	-	-	217	182,31
PIANURA	-	-	-	-	-	-	-	-
T O T A L E	9.195	3.854,07	1.237	1.010,11	-	-	232	190,44

Tav. 12 — Aziende con bovini,

CLASSI DI SUPERFICIE TOTALE <i>Etari</i> CLASSI DI SUPERFICIE AGRICOLA UTILIZZATA <i>Etari</i> FORME DI CONDUZIONE ZONE ALTIMETRICHE	N U M E R O									
	1 — 2		3 — 5		6 — 10		11 — 20		21 — 50	
	Aziende	Capì	Aziende	Capì	Aziende	Capì	Aziende	Capì	Aziende	Capì
PER CLASSE DI SUPERFICIE TOTALE										
SENZA TERRENO AGRARIO	2	3	2	7	-	-	1	16	-	-
FINO A 1,00	154	207	36	120	5	32	-	-	1	27
1,01 - 2,00	627	1.015	330	1.157	29	184	3	44	-	-
2,01 - 3,00	410	736	878	3.249	109	742	2	32	1	48
3,01 - 5,00	404	753	1.884	7.618	935	6.435	31	381	3	86
5,01 - 10,00	243	431	1.356	5.691	2.619	20.108	767	9.798	12	310
10,01 - 20,00	77	143	354	1.457	1.015	8.276	1.585	23.024	175	4.171
20,01 - 30,00	11	20	61	246	134	1.076	297	4.651	148	3.880
30,01 - 50,00	10	19	22	88	52	415	82	1.276	80	2.171
50,01 - 100,00	3	5	11	47	21	160	26	383	55	1.891
OLTRE 100,00	-	-	1	4	3	21	8	143	16	614
T O T A L E	1.941	3.332	4.935	19.684	4.922	37.449	2.802	39.748	491	13.198
PER CLASSE DI SUPERF. AGR. UTILIZ.										
SENZA SUP. AGR. UTILIZZATA	2	3	2	7	-	-	1	16	-	-
FINO A 1,00	251	350	66	223	6	38	-	-	1	27
1,01 - 2,00	697	1.167	486	1.717	36	227	3	44	-	-
2,01 - 3,00	424	768	1.125	4.245	169	1.147	5	74	1	48
3,01 - 5,00	351	650	1.946	7.962	1.251	8.770	49	588	4	113
5,01 - 10,00	160	291	1.058	4.488	2.605	20.214	1.006	13.005	16	397
10,01 - 20,00	46	85	206	856	750	6.216	1.493	22.112	204	4.883
20,01 - 30,00	6	12	31	126	74	593	174	2.783	149	3.949
30,01 - 50,00	3	5	10	39	21	167	52	821	67	2.041
50,01 - 100,00	1	1	5	21	8	62	15	232	38	1.286
OLTRE 100,00	-	-	-	-	2	15	4	73	11	454
T O T A L E	1.941	3.332	4.935	19.684	4.922	37.449	2.802	39.748	491	13.198
PER FORMA DI CONDUZIONE										
CONDUZIONE DIRETTA DEL COLTIVATORE	1.388	2.357	2.825	11.084	1.911	14.216	613	8.350	79	2.125
-SU TERRENI IN PROPRIETA'	1.249	2.115	2.479	9.717	1.633	12.109	513	6.987	57	1.541
-SU TERRENI IN AFFITTO	55	89	70	260	28	202	9	121	1	21
-SU TERRENI PARTE IN PROPRIETA' E PARTE IN AFFITTO	82	150	275	1.104	250	1.905	91	1.242	21	563
COND. CON SALARIATI E/O COMPART.	20	38	66	267	122	965	166	2.531	108	3.520
-SU TERRENI IN PROPRIETA'	20	38	62	253	117	924	156	2.364	103	3.378
-SU TERRENI IN AFFITTO	-	-	1	3	2	16	3	56	1	24
-SU TERRENI PARTE IN PROPRIETA' E PARTE IN AFFITTO	-	-	2	7	3	25	6	95	4	118
TOTALE COND. DIRETTA E COND. CON SALARIATI E/O COMPARTICIPANTI	1.408	2.395	2.891	11.351	2.033	15.181	779	10.881	187	5.645
-SU TERRENI IN PROPRIETA'	1.269	2.153	2.541	9.970	1.750	13.033	669	9.351	160	4.919
-SU TERRENI IN AFFITTO	55	89	71	263	30	218	12	177	2	45
-SU TERRENI PARTE IN PROPRIETA' E PARTE IN AFFITTO	82	150	277	1.111	253	1.930	97	1.337	25	681
COND. A COLONIA PARZIARIA APPODERATA	523	927	2.041	8.324	2.889	22.268	2.023	28.867	303	7.532
ALTRA FORMA DI CONDUZIONE	10	10	3	9	-	-	-	-	1	21
T O T A L E	1.941	3.332	4.935	19.684	4.922	37.449	2.802	39.748	491	13.198
PER ZONA ALTIMETRICA										
MONTAGNA	225	405	413	1.631	361	2.725	151	2.091	31	915
COLLINA	1.716	2.927	4.522	18.053	4.561	34.724	2.651	37.657	460	12.283
PIANURA	-	-	-	-	-	-	-	-	-	-
T O T A L E	1.941	3.332	4.935	19.684	4.922	37.449	2.802	39.748	491	13.198

per numero di capi

D I C A P I										CLASSI DI SUPERFICIE TOTALE Ettari
51 — 100		101 — 500		oltre 500		Totale				CLASSI DI SUPERFICIE AGRICOLA UTILIZZATA Ettari
Aziende	Capi	Aziende	Capi	Aziende	Capi	Aziende	Capi			FORME DI CONDUZIONE ZONE ALTIMETRICHE
							Totale	di cui		
								vacche	vacche da latte	
-	-	-	-	-	-	5	26	4	3	PER CLASSE DI SUPERFICIE TOTALE
-	-	-	-	-	-	196	386	168	73	SENZA TERRENO AGRARIO
1	78	-	-	-	-	990	2.478	1.200	257	FINO A 1,00
-	-	-	-	-	-	1.400	4.807	2.586	362	1,01 - 2,00
1	70	1	135	-	-	3.259	15.478	7.936	687	2,01 - 3,00
3	178	-	-	-	-	5.000	36.516	17.682	1.081	3,01 - 5,00
1	76	1	150	-	-	3.208	37.297	17.264	1.139	5,01 - 10,00
2	148	-	-	-	-	653	10.021	4.344	353	10,01 - 20,00
3	193	1	129	-	-	250	4.291	1.878	385	20,01 - 30,00
13	1.018	1	125	-	-	130	3.629	1.435	429	30,01 - 50,00
15	1.126	9	1.137	-	-	52	3.045	1.068	316	50,01 - 100,00
39	2.887	13	1.676	-	-	15.143	117.974	55.565	5.085	OLTRE 100,00
										T O T A L E
-	-	-	-	-	-	5	26	4	3	PER CLASSE DI SUPERF. AGR. UTILIZ.
-	-	-	-	-	-	324	638	296	116	SENZA SUP. AGR. UTILIZZATA
1	78	-	-	-	-	1.223	3.233	1.654	318	FINO A 1,00
-	-	-	-	-	-	1.724	6.282	3.362	390	1,01 - 2,00
2	124	1	135	-	-	3.604	18.342	9.322	746	2,01 - 3,00
2	124	1	150	-	-	4.848	38.669	18.554	1.174	3,01 - 5,00
2	131	-	-	-	-	2.701	34.283	15.686	1.035	5,01 - 10,00
2	168	-	-	-	-	436	7.631	3.279	335	10,01 - 20,00
3	171	2	254	-	-	158	3.498	1.421	364	20,01 - 30,00
14	1.129	-	-	-	-	81	2.731	1.093	370	30,01 - 50,00
13	962	9	1.137	-	-	39	2.641	894	234	50,01 - 100,00
39	2.887	13	1.676	-	-	15.143	117.974	55.565	5.085	OLTRE 100,00
										T O T A L E
6	385	1	129	-	-	6.823	38.646	18.688	2.275	PER FORMA DI CONDUZIONE
5	332	1	129	-	-	5.937	32.930	15.798	1.676	CONDUZIONE DIRETTA DEL COLTIVATORE
-	-	-	-	-	-	163	693	350	41	-SU TERRENI IN PROPRIETA'
1	53	-	-	-	-	720	5.017	2.537	555	-SU TERRENI IN AFFITTO
31	2.377	11	1.412	-	-	524	11.110	4.162	978	-SU TERRENI PARTE IN PROPRIETA' E PARTE IN AFFITTO
30	2.299	8	1.027	-	-	496	10.283	3.898	852	COND. CON SALARIATI E/O COMPART.
-	-	-	-	-	-	7	99	21	4	-SU TERRENI IN PROPRIETA'
1	78	3	385	-	-	19	708	242	122	-SU TERRENI IN AFFITTO
										-SU TERRENI PARTE IN PROPRIETA' E PARTE IN AFFITTO
37	2.762	12	1.541	-	-	7.347	49.756	22.850	3.253	TOTALE COND. DIRETTA E COND. CON SALARIATI E/O COMPARTICIPANTI
35	2.631	9	1.156	-	-	6.433	43.213	19.696	2.528	-SU TERRENI IN PROPRIETA'
-	-	-	-	-	-	170	792	371	45	-SU TERRENI IN AFFITTO
2	131	3	385	-	-	739	5.725	2.779	677	-SU TERRENI PARTE IN PROPRIETA' E PARTE IN AFFITTO
2	125	1	135	-	-	7.782	68.178	32.692	1.828	COND. A COLONIA PARZIARIA APPODERATA
-	-	-	-	-	-	14	40	23	4	ALTRA FORMA DI CONDUZIONE
39	2.887	13	1.676	-	-	15.143	117.974	55.565	5.085	T O T A L E
										PER ZONA ALTIMETRICA
3	188	3	350	-	-	1.187	8.305	4.576	1.195	MONTAGNA
36	2.699	10	1.326	-	-	13.956	109.669	50.989	3.890	COLLINA
-	-	-	-	-	-	-	-	-	-	PIANURA
39	2.887	13	1.676	-	-	15.143	117.974	55.565	5.085	T O T A L E

Tav. 13 — Giornate di lavoro prestate dalle varie categorie di manodopera agricola

CLASSI DI SUPERFICIE TOTALE Ettari CLASSI DI SUPERFICIE AGRICOLA UTILIZZATA Ettari FORME DI CONDUZIONE ZONE ALTIMETRICHE	AZIENDE	GIORNATE DI LAVORO PRESTATE DA						Totale
		Conduttori	Familiari del conduttore	Dirigenti e impiegati	Salariati fissi	Braccianti e giornalieri	Coloni impropri	
PER CLASSE DI SUPERFICIE TOTALE								
SENZA TERRENO AGRARIO	110	13.397	4.131	679	7.810	1.170	-	27.187
FINO A 1,00	2.840	190.847	162.158	73	1.050	13.423	7.410	374.961
1,01 - 2,00	2.990	326.956	316.860	412	4.740	22.607	360	671.935
2,01 - 3,00	2.680	380.859	426.237	580	3.525	22.772	557	834.530
3,01 - 5,00	4.837	848.797	1.057.979	3.286	14.959	52.942	917	1.978.880
5,01 - 10,00	6.692	1.284.861	2.110.900	9.612	37.761	91.890	1.744	3.536.768
10,01 - 20,00	4.143	795.563	1.880.958	12.241	69.038	93.577	1.655	2.853.032
20,01 - 30,00	897	153.212	427.955	4.617	38.394	36.646	443	661.267
30,01 - 50,00	404	57.614	134.753	3.200	52.872	33.798	120	282.357
50,01 - 100,00	219	24.019	41.548	5.261	61.343	41.675	110	173.956
OLTRE 100,00	145	8.085	8.908	10.173	80.039	54.416	320	161.941
T O T A L E	25.957	4.084.210	6.572.387	50.134	371.531	464.916	13.636	11.556.814
PER CLASSE DI SUPERF. AGR. UTILIZ.								
SENZA SUP. AGR. UTILIZZATA	264	15.073	4.328	762	8.370	5.032	-	33.565
FINO A 1,00	3.810	260.344	218.558	145	3.090	18.456	7.526	508.119
1,01 - 2,00	3.282	378.813	379.691	466	2.965	27.129	518	789.582
2,01 - 3,00	2.973	456.831	525.862	1.298	6.345	29.287	836	1.020.459
3,01 - 5,00	4.993	930.026	1.193.770	3.472	16.629	56.501	798	2.201.196
5,01 - 10,00	6.218	1.229.857	2.152.576	10.640	44.611	92.443	1.686	3.531.813
10,01 - 20,00	3.372	664.852	1.700.073	12.343	70.315	86.868	1.387	2.535.838
20,01 - 30,00	581	98.364	298.271	4.124	45.017	36.710	415	482.901
30,01 - 50,00	254	31.004	70.695	2.874	50.821	29.512	150	185.056
50,01 - 100,00	121	13.531	24.415	5.708	50.388	36.305	-	130.347
OLTRE 100,00	89	5.515	4.148	8.302	72.980	46.673	320	137.938
T O T A L E	25.957	4.084.210	6.572.387	50.134	371.531	464.916	13.636	11.556.814
PER FORMA DI CONDUZIONE								
CONDUZIONE DIRETTA DEL COLTIVATORE	15.192	2.114.496	2.858.135	1.926	23.033	135.892	3.639	5.137.121
-SU TERRENI IN PROPRIETA'	13.329	1.817.369	2.472.894	1.160	17.763	121.022	3.568	4.433.776
-SU TERRENI IN AFFITTO	678	79.689	81.786	26	580	5.196	-	167.277
-SU TERRENI PARTE IN PROPRIETA' E PARTE IN AFFITTO	1.095	205.287	299.554	720	3.390	9.051	71	518.073
COND. CON SALARIATI E/O COMPART.	2.057	57.101	11.567	22.048	345.368	247.060	746	683.890
-SU TERRENI IN PROPRIETA'	1.980	52.287	9.042	19.886	314.731	235.483	746	632.175
-SU TERRENI IN AFFITTO	28	1.134	265	80	3.680	3.356	-	8.515
-SU TERRENI PARTE IN PROPRIETA' E PARTE IN AFFITTO	29	2.434	2.030	1.423	20.447	7.674	-	34.008
TOTALE COND. DIRETTA E COND. CON SALARIATI E/O COMPARTICIPANTI	17.249	2.171.597	2.869.702	23.974	368.401	382.952	4.385	5.821.011
-SU TERRENI IN PROPRIETA'	15.309	1.869.656	2.481.936	21.046	332.494	356.505	4.314	5.065.951
-SU TERRENI IN AFFITTO	706	80.823	82.051	106	4.260	8.552	-	175.792
-SU TERRENI PARTE IN PROPRIETA' E PARTE IN AFFITTO	1.124	207.721	301.584	2.143	23.837	16.725	71	552.081
COND. A COLONIA PARZIARIA APPODERATA	8.619	1.901.926	3.693.585	26.105	2.850	81.547	1.809	5.707.822
ALTRA FORMA DI CONDUZIONE	89	10.687	9.100	55	280	417	7.442	27.981
T O T A L E	25.957	4.084.210	6.572.387	50.134	371.531	464.916	13.636	11.556.814
PER ZONA ALTIMETRICA								
MONTAGNA	4.421	444.430	478.152	2.654	28.595	54.310	512	1.008.653
COLLINA	21.536	3.639.780	6.094.235	47.480	342.936	410.606	13.124	10.548.161
PIANURA	-	-	-	-	-	-	-	-
T O T A L E	25.957	4.084.210	6.572.387	50.134	371.531	464.916	13.636	11.556.814

Tav. 14 — Aziende secondo la classe di età del conduttore

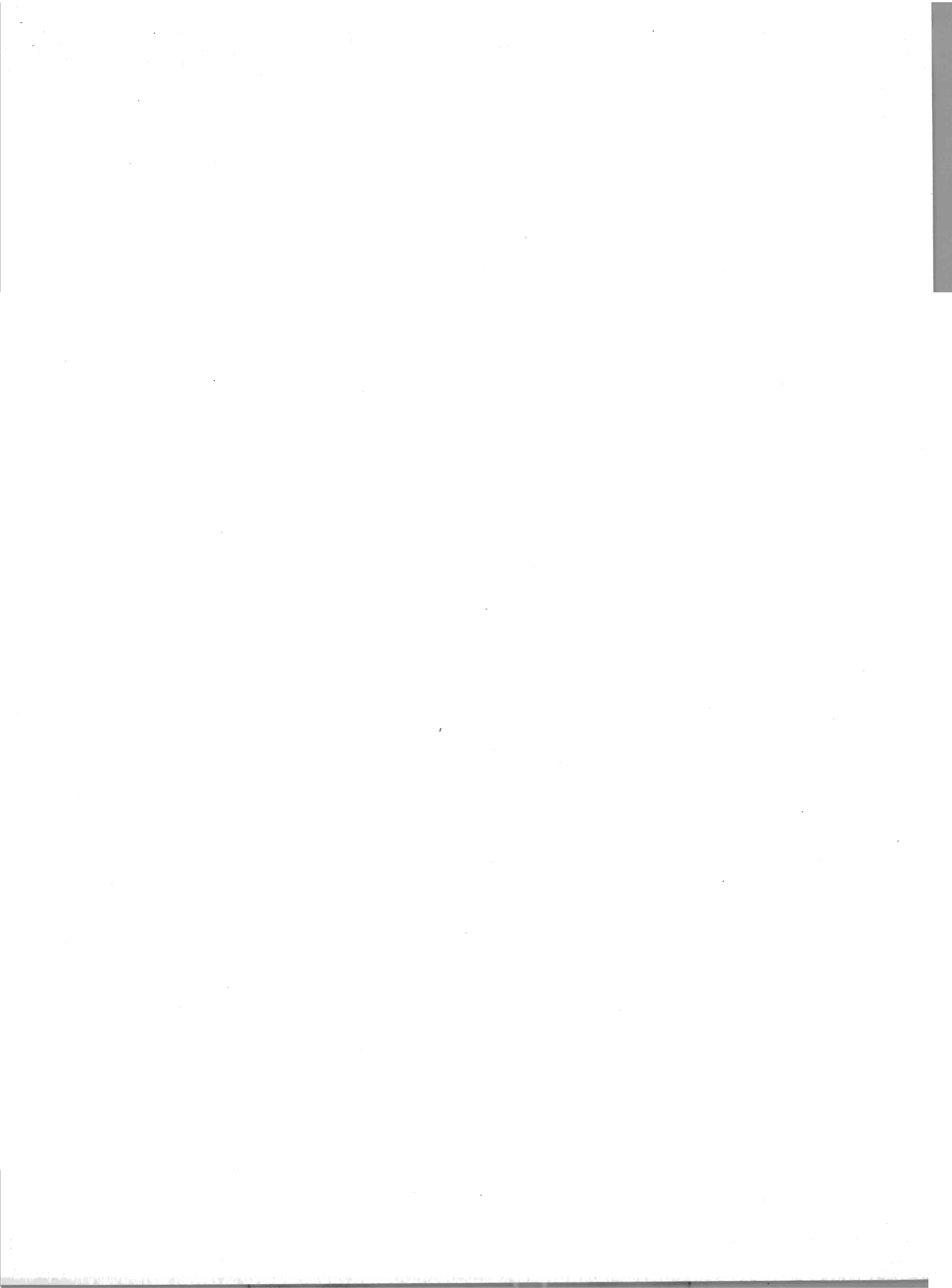
CLASSI DI SUPERFICIE TOTALE <i>Ettari</i>	CLASSI DI ETÀ DEL CONDUTTORE (anni)							
	14 — 34	35 — 40	41 — 45	46 — 50	51 — 55	56 — 60	61 — 65	oltre 65
CLASSI DI SUPERFICIE AGRICOLA UTILIZZATA <i>Ettari</i>								
FORME DI CONDUZIONE								
ZONE ALTIMETRICHE								
PER CLASSE DI SUPERFICIE TOTALE								
SENZA TERRENO AGRARIO	14	17	30	13	11	9	4	12
FINO A 1,00	135	258	293	363	296	461	395	639
1,01 - 2,00	149	279	329	398	334	483	399	619
2,01 - 3,00	134	247	321	345	326	477	350	480
3,01 - 5,00	229	458	659	715	614	794	596	772
5,01 - 10,00	396	659	902	1.066	761	1.051	804	1.053
10,01 - 20,00	219	421	523	612	407	668	532	761
20,01 - 30,00	48	89	124	125	79	132	136	164
30,01 - 50,00	18	37	47	60	46	58	53	85
50,01 - 100,00	14	15	27	32	37	30	23	41
OLTRE 100,00	12	10	23	20	22	23	17	18
T O T A L E	1.368	2.490	3.278	3.749	2.933	4.186	3.309	4.644
PER CLASSE DI SUPERF. AGRI. UTILIZ.								
SENZA SUP. AGRI. UTILIZZATA	25	31	38	34	30	23	32	51
FINO A 1,00	182	331	393	469	386	627	529	893
1,01 - 2,00	160	288	361	417	387	524	448	697
2,01 - 3,00	152	265	369	430	363	515	384	495
3,01 - 5,00	245	514	688	756	646	829	579	736
5,01 - 10,00	370	621	849	1.006	685	959	772	956
10,01 - 20,00	175	363	434	484	310	549	431	626
20,01 - 30,00	30	43	81	84	56	92	79	116
30,01 - 50,00	12	19	32	43	39	30	34	45
50,01 - 100,00	10	9	19	20	15	19	11	18
OLTRE 100,00	7	6	14	6	16	19	10	11
T O T A L E	1.368	2.490	3.278	3.749	2.933	4.186	3.309	4.644
PER FORMA DI CONDUZIONE								
CONDUZIONE DIRETTA DEL COLTIVATORE	812	1.424	1.833	2.125	1.654	2.337	1.981	3.026
-SU TERRENI IN PROPRIETA'	687	1.210	1.551	1.860	1.454	2.063	1.765	2.739
-SU TERRENI IN AFFITTO	58	105	113	89	67	96	66	84
-SU TERRENI PARTE IN PROPRIETA' E PARTE IN AFFITTO	55	96	145	165	124	170	146	194
COND. CON SALARIATI E/O COMPART.	125	194	202	278	261	310	249	438
-SU TERRENI IN PROPRIETA'	121	186	185	262	253	302	241	430
-SU TERRENI IN AFFITTO	-	3	5	11	5	1	2	1
-SU TERRENI PARTE IN PROPRIETA' E PARTE IN AFFITTO	2	1	6	3	1	6	6	4
TOTALE COND. DIRETTA E COND. CON SALARIATI E/O COMPARTICIPANTI	937	1.618	2.035	2.403	1.915	2.647	2.230	3.464
-SU TERRENI IN PROPRIETA'	808	1.396	1.736	2.122	1.707	2.365	2.006	3.169
-SU TERRENI IN AFFITTO	58	108	118	100	72	97	68	85
-SU TERRENI PARTE IN PROPRIETA' E PARTE IN AFFITTO	57	97	151	168	125	176	152	198
COND. A COLONIA PARZIARIA APPODERATA	428	865	1.237	1.331	1.007	1.521	1.070	1.160
ALTRA FORMA DI CONDUZIONE	3	7	6	15	11	18	9	20
T O T A L E	1.368	2.490	3.278	3.749	2.933	4.186	3.309	4.644
PER ZONA ALTIMETRICA								
MONTAGNA	140	278	445	511	424	619	647	1.357
COLLINA	1.228	2.212	2.833	3.238	2.509	3.567	2.662	3.287
PIANURA	-	-	-	-	-	-	-	-
T O T A L E	1.368	2.490	3.278	3.749	2.933	4.186	3.309	4.644

Tav. 15 — Aziende a conduzione diretta del coltivatore che impiegano anche giornate lavorative di manodopera salariata

CLASSI DI SUPERFICIE TOTALE <i>Ettari</i>	AZIENDE CHE IMPIEGANO GIORNATE DI LAVORO DI MANODOPERA SALARIATA							
	Fino al 33 %		dal 34 % al 50 %		dal 51 % al 67 %		oltre il 67 %	
	Aziende	Giornate di lavoro	Aziende	Giornate di lavoro	Aziende	Giornate di lavoro	Aziende	Giornate di lavoro
CLASSI DI SUPERFICIE AGRICOLA UTILIZZATA <i>Ettari</i>								
FORME DI CONDUZIONE								
ZONE ALTIMETRICHE								
PER CLASSE DI SUPERFICIE TOTALE								
SENZA TERRENO AGRARIO	7	1.358	2	500	2	330	4	1.625
FINO A 1,00	340	70.682	58	3.332	40	1.418	45	2.552
1,01 - 2,00	502	135.227	54	4.824	32	1.686	32	3.328
2,01 - 3,00	469	159.434	26	1.445	17	1.278	18	1.232
3,01 - 5,00	762	335.663	43	4.780	38	4.205	45	5.436
5,01 - 10,00	840	439.779	48	7.417	39	3.823	83	13.733
10,01 - 20,00	402	247.522	34	9.381	34	6.483	50	12.069
20,01 - 30,00	82	53.362	5	745	8	2.827	24	4.910
30,01 - 50,00	40	30.002	14	7.751	8	1.235	12	4.310
50,01 - 100,00	9	7.065	4	887	3	1.215	6	2.630
OLTRE 100,00	5	4.332	2	745	-	-	4	2.795
T O T A L E	3.458	1.484.426	290	41.807	221	24.500	323	54.620
PER CLASSE DI SUPERF. AGR. UTILIZ.								
SENZA SUP. AGR. UTILIZZATA	9	1.388	4	537	6	440	4	1.625
FINO A 1,00	471	92.020	84	4.970	48	1.917	71	3.473
1,01 - 2,00	547	156.365	49	4.332	35	1.973	30	3.586
2,01 - 3,00	533	199.063	26	2.002	26	1.550	20	1.944
3,01 - 5,00	753	348.289	44	5.897	36	4.383	40	6.440
5,01 - 10,00	751	413.593	39	5.440	31	4.634	86	14.733
10,01 - 20,00	307	204.826	26	8.776	27	6.678	47	11.245
20,01 - 30,00	55	42.595	8	4.178	4	670	16	4.517
30,01 - 50,00	25	19.175	8	4.655	8	2.255	4	2.332
50,01 - 100,00	6	7.080	1	300	-	-	2	1.965
OLTRE 100,00	1	32	1	720	-	-	3	2.760
T O T A L E	3.458	1.484.426	290	41.807	221	24.500	323	54.620
PER FORMA DI CONDUZIONE								
CONDUZIONE DIRETTA DEL COLTIVATORE	3.458	1.484.426	290	41.807	221	24.500	323	54.620
-SU TERRENI IN PROPRIETA'	3.040	1.279.641	271	35.657	210	21.970	306	48.353
-SU TERRENI IN AFFITTO	91	30.547	11	3.570	6	1.555	7	1.303
-SU TERRENI PARTE IN PROPRIETA' E PARTE IN AFFITTO	320	172.880	6	2.080	3	645	6	3.339
COND. CON SALARIATI E/O COMPART.	-	-	-	-	-	-	-	-
-SU TERRENI IN PROPRIETA'	-	-	-	-	-	-	-	-
-SU TERRENI IN AFFITTO	-	-	-	-	-	-	-	-
-SU TERRENI PARTE IN PROPRIETA' E PARTE IN AFFITTO	-	-	-	-	-	-	-	-
TOTALE COND. DIRETTA E COND. CON SALARIATI E/O COMPARTICIPANTI	3.458	1.484.426	290	41.807	221	24.500	323	54.620
-SU TERRENI IN PROPRIETA'	3.040	1.279.641	271	35.657	210	21.970	306	48.353
-SU TERRENI IN AFFITTO	91	30.547	11	3.570	6	1.555	7	1.303
-SU TERRENI PARTE IN PROPRIETA' E PARTE IN AFFITTO	320	172.880	6	2.080	3	645	6	3.339
COND. A COLONIA PARZIARIA APPODERATA	-	-	-	-	-	-	-	-
ALTRA FORMA DI CONDUZIONE	-	-	-	-	-	-	-	-
T O T A L E	3.458	1.484.426	290	41.807	221	24.500	323	54.620
PER ZONA ALTIMETRICA								
MONTAGNA	669	202.667	74	7.015	52	4.696	67	6.722
COLLINA	2.789	1.281.759	216	34.792	169	19.804	256	47.898
PIANURA	-	-	-	-	-	-	-	-
T O T A L E	3.458	1.484.426	290	41.807	221	24.500	323	54.620

Tav. 16 — Aziende che utilizzano alcuni principali mezzi meccanici di uso agricolo

CLASSI DI SUPERFICIE TOTALE <i>Ettari</i>	TRATTRICI		MOTOCOLTIVATORI		MIETITREBBIATRICI		MACCHINE PER LA RACCOLTA DEL FORAGGIO	
	Aziende in complesso	di cui aziende che utilizzano solo mezzi forniti da terzi	Aziende in complesso	di cui aziende che utilizzano solo mezzi forniti da terzi	Aziende in complesso	di cui aziende che utilizzano solo mezzi forniti da terzi	Aziende in complesso	di cui aziende che utilizzano solo mezzi forniti da terzi
CLASSI DI SUPERFICIE AGRICOLA UTILIZZATA <i>Ettari</i>								
FORME DI CONDUZIONE								
ZONE ALTIMETRICHE								
PER CLASSE DI SUPERFICIE TOTALE								
SENZA TERRENO AGRARIO	1	-	-	-	-	-	-	-
FINO A 1,00	1.576	1.492	1.077	944	61	61	66	63
1,01 - 2,00	2.362	2.125	1.660	1.409	134	133	119	114
2,01 - 3,00	2.265	1.905	1.683	1.337	121	119	182	177
3,01 - 5,00	4.288	3.342	3.324	2.250	287	280	361	341
5,01 - 10,00	6.116	3.656	4.887	2.510	523	497	778	720
10,01 - 20,00	3.850	1.336	3.148	1.105	494	460	762	605
20,01 - 30,00	803	210	646	190	103	90	214	130
30,01 - 50,00	355	92	309	84	60	50	105	52
50,01 - 100,00	177	41	153	37	56	42	80	20
OLTRE 100,00	77	13	67	11	42	22	46	5
T O T A L E	21.870	14.212	16.954	9.877	1.881	1.754	2.713	2.227
PER CLASSE DI SUPERF. AGR. UTILIZ.								
SENZA SUP. AGR. UTILIZZATA	11	7	-	-	-	-	-	-
FINO A 1,00	2.171	2.046	1.507	1.332	77	76	102	99
1,01 - 2,00	2.663	2.368	1.924	1.625	157	157	147	141
2,01 - 3,00	2.576	2.147	1.944	1.479	150	148	212	206
3,01 - 5,00	4.568	3.408	3.561	2.283	294	285	408	386
5,01 - 10,00	5.770	3.123	4.653	2.182	548	523	811	737
10,01 - 20,00	3.199	948	2.597	808	427	392	698	530
20,01 - 30,00	540	103	448	111	89	75	164	89
30,01 - 50,00	214	41	183	39	57	47	73	20
50,01 - 100,00	105	15	85	10	47	34	60	14
OLTRE 100,00	53	6	52	8	35	17	38	5
T O T A L E	21.870	14.212	16.954	9.877	1.881	1.754	2.713	2.227
PER FORMA DI CONDUZIONE								
CONDUZIONE DIRETTA DEL COLTIVATORE	12.034	8.286	9.254	5.931	840	790	1.230	1.041
-SU TERRENI IN PROPRIETA'	10.487	7.221	7.995	5.146	745	700	937	797
-SU TERRENI IN AFFITTO	550	435	401	317	32	30	63	54
-SU TERRENI PARTE IN PROPRIETA' E PARTE IN AFFITTO	997	630	858	468	63	60	230	190
COND. CON SALARIATI E/O COMPART.	1.410	800	1.201	718	292	242	367	233
-SU TERRENI IN PROPRIETA'	1.362	785	1.158	703	284	236	349	224
-SU TERRENI IN AFFITTO	21	8	20	11	2	2	7	4
-SU TERRENI PARTE IN PROPRIETA' E PARTE IN AFFITTO	26	7	23	4	6	4	11	5
TOTALE COND. DIRETTA E COND. CON SALARIATI E/O COMPARTICIPANTI	13.444	9.086	10.455	6.649	1.132	1.032	1.597	1.274
-SU TERRENI IN PROPRIETA'	11.849	8.006	9.153	5.849	1.029	936	1.286	1.021
-SU TERRENI IN AFFITTO	571	443	421	328	34	32	70	58
-SU TERRENI PARTE IN PROPRIETA' E PARTE IN AFFITTO	1.023	637	881	472	69	64	241	195
COND. A COLONIA PARZIARIA APPRODEBATA	8.364	5.068	6.458	3.193	743	716	1.115	952
ALTRA FORMA DI CONDUZIONE	62	58	41	35	6	6	1	1
T O T A L E	21.870	14.212	16.954	9.877	1.881	1.754	2.713	2.227
PER ZONA ALTIMETRICA								
MONTAGNA	2.714	2.239	2.469	1.857	129	126	497	452
COLLINA	19.156	11.973	14.485	8.020	1.752	1.628	2.216	1.775
PIANURA	-	-	-	-	-	-	-	-
T O T A L E	21.870	14.212	16.954	9.877	1.881	1.754	2.713	2.227



DATI COMUNALI

Tav. 17 — Aziende e relativa superficie totale, per forma di conduzione e comune

Superficie in ettari

Codice del Comune	C O M U N I	CONDUZIONE DIRETTA DEL COLTIVATORE		CONDUZIONE CON SALARIATI E/O COMPARTICIPANTI		ALTRE FORME DI CONDUZIONE		T O T A L E			
		Aziende	Superficie	Aziende	Superficie	Aziende	Superficie	Aziende	Superficie		
									proprietà	affitto	Totale
001	ACQUACANINA	37	817,70	3	1.491,57	1	74,00	41	2.287,82	95,45	2.383,27
002	APIRO	355	2.606,21	27	653,96	130	1.370,58	512	4.506,20	124,55	4.630,75
003	APPIGNANO	139	613,04	11	547,30	117	1.150,64	267	2.309,58	1,40	2.310,98
004	BELFORTE DEL CHIANTI	64	393,93	24	282,15	99	789,58	187	1.277,57	188,09	1.465,66
005	BOLOGNOLA	30	229,04	2	2.234,69	-	-	32	2.049,54	414,19	2.463,73
006	CALDAROLA	182	1.379,06	13	714,77	59	636,61	254	2.615,96	114,48	2.730,44
007	CAMERINO	451	5.060,14	66	3.507,85	242	3.174,00	759	11.051,92	690,07	11.741,99
008	CAMPOROTONDO DI PIASTRONE	61	311,86	10	137,99	52	466,32	123	866,79	49,38	916,17
009	CASTELRAINONDO	212	1.500,79	23	1.570,34	82	1.123,33	317	3.807,33	387,13	4.194,46
010	CASTELSANTANGELO SUL NERA	219	1.819,12	22	4.689,79	-	-	241	6.431,58	77,33	6.508,91
011	CESSAPALOMBO	176	949,36	18	1.318,42	33	431,37	227	2.631,67	67,48	2.699,15
012	CINGOLI	841	5.148,50	121	3.364,51	457	4.887,23	1.419	12.939,84	460,40	13.400,24
013	CIVITANOVA MARCHE	478	1.392,03	34	626,86	311	1.654,85	823	3.523,35	150,39	3.673,74
014	COLMURANO	163	540,32	5	112,30	54	370,52	222	998,27	24,87	1.023,14
015	CORRIDONIA	470	1.488,36	69	1.015,46	425	3.024,86	964	5.459,28	69,40	5.528,68
016	ESANATOGLIA	203	1.167,80	11	1.029,23	58	757,12	272	2.761,50	192,65	2.954,15
017	PIASTRA	159	1.874,05	21	2.956,85	26	554,32	206	4.547,60	837,62	5.385,22
018	FIORDIMONTE	67	874,46	54	976,03	6	119,40	127	1.839,53	130,36	1.969,89
019	FIUMINATA	428	2.270,59	90	5.425,78	3	41,51	521	7.593,13	144,75	7.737,88
020	GAGLIOLE	141	733,61	12	493,97	33	446,51	186	1.648,38	25,71	1.674,09
021	GUALDO	205	1.327,50	6	117,25	71	747,14	282	1.932,34	259,55	2.191,89
022	LORO PICENO	168	769,87	25	376,75	249	1.963,80	442	3.036,52	73,90	3.110,42
023	MACERATA	468	1.943,65	118	2.580,96	588	4.531,86	1.174	8.986,58	69,89	9.056,47
024	MATELICA	444	2.489,10	37	2.541,61	183	1.854,62	664	6.733,58	151,75	6.885,33
025	MOGLIANO	448	1.463,81	12	102,45	218	1.374,01	678	2.804,92	135,35	2.940,27
026	MONTECASSIANO	265	988,47	20	387,70	225	1.611,66	510	2.966,46	21,37	2.987,83
027	MONTE CAVALLO	68	1.171,86	24	2.475,48	-	-	92	3.343,17	304,17	3.647,34
028	MONTECOSARO	166	539,74	26	253,17	177	1.176,77	369	1.943,14	26,54	1.969,68
029	MONTEFANO	102	422,66	31	1.154,67	190	1.629,33	323	3.197,50	9,16	3.206,66
030	MONTELUPONE	184	801,32	16	125,20	257	2.082,99	457	2.928,32	81,19	3.009,51
031	MONTE SAN GIUSTO	134	477,95	33	404,08	135	1.069,84	302	1.924,77	27,10	1.951,87
032	MONTE SAN MARTINO	122	882,80	18	111,80	77	666,41	217	1.554,57	106,44	1.661,01
033	MORROVALLE	311	1.225,16	17	762,67	298	2.185,11	626	4.117,86	55,08	4.172,94
034	MUCCIA	62	884,00	22	1.112,54	23	386,06	107	2.247,51	135,09	2.382,60
035	PENNA SAN GIOVANNI	280	1.283,86	35	402,02	95	848,95	410	2.414,47	120,36	2.534,83
036	PETRIOLO	96	433,86	6	150,36	108	927,47	210	1.466,82	44,87	1.511,69
037	PIEVEBOVIGLIANA	143	1.216,22	13	256,14	52	991,40	208	2.338,96	124,80	2.463,76
038	PIEVE TORINA	171	1.794,78	94	4.820,21	31	537,16	296	6.537,05	615,10	7.152,15
039	PIORACO	80	467,41	9	1.203,50	11	156,13	100	1.736,92	90,12	1.827,04
040	POGGIO SAN VICINO	90	511,22	3	459,79	6	73,10	99	998,89	45,22	1.044,11
041	POLLENZA	324	1.335,63	34	330,36	244	1.974,40	602	3.576,34	64,05	3.640,39
042	PORTO RECANATI	23	121,41	13	322,32	91	793,72	127	1.234,05	3,40	1.237,45
043	POTENZA PICENA	298	999,65	29	606,65	292	2.122,85	619	3.704,22	24,93	3.729,15
044	RECANATI	538	2.350,46	76	1.065,36	799	5.890,72	1.413	9.214,65	91,89	9.306,54
045	RIPE SAN GINESIO	118	382,80	6	98,50	67	475,06	191	912,57	43,79	956,36

Segue Tav. 17 — Aziende e relativa superficie totale, per forma di conduzione e comune

Superficie in ettari

Codice del Comune	C O M U N I	CONDUZIONE DIRETTA DEL COLTIVATORE		CONDUZIONE CON SALARIATI E/O COMPARTICIPANTI		ALTRE FORME DI CONDUZIONE		T O T A L E			
		Aziende	Superficie	Aziende	Superficie	Aziende	Superficie	Aziende	Superficie		
									proprietà	affitto	Totale
046	SAN GIBESIO	686	3.655,18	55	971,89	260	2.737,24	1.001	7.148,92	215,39	7.364,31
047	SAN SEVERINO MARCHE	898	7.307,60	144	6.484,08	431	5.085,62	1.473	18.294,41	582,89	18.877,30
048	SANT'ANGELO IN PONTANO	305	1.341,70	8	72,74	109	1.048,58	422	2.359,27	103,75	2.463,02
049	SARNANO	586	2.938,34	57	1.708,05	75	752,83	718	5.141,74	257,48	5.399,22
050	SEFRO	182	1.419,87	9	2.851,70	-	-	191	4.018,22	253,35	4.271,57
051	SERRAPETRONA	166	1.461,61	29	1.150,50	35	535,29	230	2.998,09	149,31	3.147,40
052	SERRAVALLE DI CHIENZI	473	2.798,85	38	5.662,75	6	144,25	517	8.151,22	454,63	8.605,85
053	TOLENTINO	602	2.535,78	164	1.749,93	497	4.616,10	1.263	8.788,90	112,91	8.901,81
054	TREIA	582	2.821,14	56	1.483,51	515	4.481,34	1.153	8.723,73	62,26	8.785,99
055	URBISAGLIA	129	434,40	13	135,49	104	1.533,59	246	2.101,43	2,05	2.103,48
056	USSITA	119	1.079,40	27	3.149,80	-	-	146	4.229,20	-	4.229,20
057	VISSO	280	2.753,86	98	6.910,29	1	36,83	379	9.358,78	342,20	9.700,98
	PROVINCIA	15.192	88.002,89	2.057	87.702,09	8.708	78.114,98	25.957	244.312,93	9.507,03	253.819,96

Tav. 18 — Aziende per classe di Superficie

Codice dei Comuni	C O M U N I	C L A S S I D I S U P E R							
		Fino a 1,00		1,01 — 2,00		2,01 — 3,00		3,01 — 5,00	
		Aziende	Superficie	Aziende	Superficie	Aziende	Superficie	Aziende	Superficie
001	ACQUACANINA	-	-	2	4,00	-	-	4	17,00
002	APIRO	50	29,70	42	66,22	30	74,32	105	424,81
003	APPIGNANO	26	16,49	35	53,49	25	63,53	45	178,20
004	BELFORTE DEL CHIANTI	2	1,80	15	22,86	12	30,88	46	186,08
005	BOLOGNOLA	3	1,42	2	3,43	1	2,93	3	14,64
006	CALDAROLA	24	15,47	29	48,22	26	70,67	43	172,32
007	CAMERINO	45	29,43	46	74,98	50	131,05	80	334,52
008	CAMPOROTONDO DI PIASTRONE	5	2,85	14	21,26	9	23,02	23	95,87
009	CASTELRAIMONDO	28	22,54	35	56,85	25	66,73	47	188,14
010	CASTELSANTANGELO SUL NERA	38	20,77	36	55,63	24	62,85	39	157,43
011	CESSAPALONDO	17	11,45	35	53,98	21	52,16	37	151,76
012	CINGOLI	186	107,70	161	258,13	126	330,75	219	893,30
013	CIVITANOVA MARCHE	191	118,04	123	189,18	112	293,77	157	647,18
014	COLMURANO	30	15,35	44	70,28	33	88,15	46	180,91
015	CORRIDONIA	159	96,67	136	219,76	116	308,26	177	716,14
016	ESANATOGLIA	58	36,62	51	73,19	18	46,95	30	119,62
017	FIASTRA	9	7,50	25	38,62	14	35,36	34	139,16
018	FIORDIMONTE	3	2,50	5	8,50	12	32,11	24	97,08
019	FIUMINATA	134	80,89	75	120,03	59	160,65	93	388,94
020	GAGLIOLE	37	21,62	25	40,10	18	43,23	21	86,83
021	GUALDO	14	9,54	20	31,64	22	58,09	63	260,00
022	LORO PICENO	36	24,19	55	91,47	37	100,86	94	387,52
023	MACERATA	81	53,92	139	228,70	125	322,46	255	1.044,11
024	MATELICA	90	55,92	79	121,89	64	166,61	106	425,65
025	MOGLIANO	151	90,87	106	159,97	112	291,67	142	575,80
026	MONTECASSIANO	47	30,70	81	130,80	55	139,48	133	538,07
027	MONTE CAVALLO	14	9,10	3	4,25	6	16,74	4	16,88
028	MONTECOSARO	41	26,84	51	80,96	39	99,26	97	394,49
029	MONTEFANO	17	9,80	24	40,32	41	107,98	53	219,51
030	MONTELUPONE	19	14,68	38	62,51	68	174,64	86	339,65
031	MONTE SAN GIUSTO	29	20,53	42	67,50	35	92,43	66	275,34
032	MONTE SAN MARTINO	14	10,30	23	35,98	20	52,43	34	145,15
033	MORROVALLE	63	47,15	82	129,84	75	194,09	144	561,84
034	NUCCIA	2	1,55	7	11,40	6	15,89	10	37,29
035	PENNA SAN GIOVANNI	44	30,21	60	96,80	55	147,33	82	343,49
036	PETRIOLO	17	12,60	25	36,76	35	88,23	40	158,68
037	PIEVEBOVIGLIANA	12	9,39	14	25,10	17	45,08	27	118,80
038	PIEVE TORINA	17	11,89	27	46,16	26	70,24	44	183,10
039	PIORACO	33	20,05	8	12,70	4	10,45	7	28,29
040	POGGIO SAN VICINO	18	11,02	15	22,21	12	28,96	13	52,46
041	POLLENZA	52	33,11	91	145,92	83	216,91	139	555,23
042	PORTO RECANATI	4	2,75	7	10,32	1	2,70	25	102,50
043	POTENZA PICENA	87	61,18	61	96,16	64	170,03	139	568,73
044	RECANATI	81	55,78	131	212,61	165	425,01	316	1.272,62
045	RIPE SAN GINESIO	35	21,09	29	47,30	17	45,88	37	147,11

superficie totale e comune

in ettari

F I C I E T O T A L E								Codice del Comune	C O M U N I
5,01 — 10,00		10,01 — 20,00		20,01 — 50,00		oltre 50,00			
Aziende	Superficie	Aziende	Superficie	Aziende	Superficie	Aziende	Superficie		
7	53,00	11	172,40	10	363,80	7	1.773,07	001	ACQUACANINA
152	1.130,03	99	1.365,91	28	747,55	6	792,21	002	APIRO
71	535,75	46	649,38	15	366,18	4	447,96	003	APPIGNANO
70	512,90	34	474,54	6	172,00	1	64,60	004	BELFORTE DEL CHIANTI
15	114,07	4	45,73	3	72,14	1	2.209,37	005	BOLOGNOLA
61	421,09	40	592,27	22	625,76	9	784,64	006	CALDAROLA
185	1.360,44	212	3.034,31	108	3.210,29	33	3.566,97	007	CANERINO
40	293,02	27	358,85	5	121,30	-	-	008	CAMPOROTONDO DI PIASTRONE
88	663,18	51	699,34	32	953,54	11	1.544,14	009	CASTELRAIMONDO
53	377,02	37	509,78	11	297,70	3	5.027,73	010	CASTELSANTANGELO SUL NERA
70	510,16	30	402,49	12	349,63	5	1.167,52	011	CESSAPALONDO
359	2.609,49	240	3.401,71	100	2.746,10	27	3.053,06	012	CINGOLI
176	1.226,02	55	703,28	4	140,90	3	355,37	013	CIVITANOVA MARCHE
48	331,17	16	204,60	5	132,68	-	-	014	COLMURANO
214	1.562,29	136	1.855,54	16	438,02	4	332,00	015	CORRIDONIA
47	353,94	47	657,67	14	421,30	7	1.244,86	016	ESANATOGLIA
41	307,89	38	580,97	29	884,09	16	3.391,63	017	FIASTRA
36	286,87	27	403,25	14	331,00	6	808,58	018	FIORDINONTE
81	570,46	51	714,49	19	581,12	7	5.121,30	019	FIUNINATA
41	307,21	21	291,52	11	342,24	4	541,34	020	GAGLIOLE
99	730,86	50	678,28	13	356,18	1	67,30	021	GUALDO
122	877,61	80	1.169,15	12	309,80	2	149,82	022	LORO PICENO
331	2.362,80	179	2.431,79	40	1.158,83	11	1.453,86	023	MACERATA
157	1.133,79	97	1.344,68	33	934,66	15	2.702,13	024	MATELICA
107	760,37	50	640,97	7	199,45	2	221,17	025	MOGLIANO
118	867,34	67	919,77	6	163,70	2	197,97	026	MONTECASSIANO
21	167,29	16	228,09	20	637,63	8	2.567,36	027	MONTE CAVALLO
101	718,59	34	443,00	4	87,54	1	119,00	028	MONTECOSARO
94	700,69	76	1.049,94	9	256,84	6	821,58	029	MONTEFANO
162	1.139,45	69	962,31	13	316,27	-	-	030	MONTELUPONE
67	480,35	50	725,37	9	223,61	1	66,74	031	MONTE SAN GIUSTO
69	503,90	44	593,73	12	319,52	-	-	032	MONTE SAN MARTINO
161	1.142,55	82	1.141,10	12	337,87	6	618,50	033	MORROVALLE
26	204,47	28	399,80	22	661,15	6	1.051,05	034	MUCCIA
97	690,15	58	808,05	12	358,80	1	60,00	035	PENNA SAN GIOVANNI
44	327,90	35	475,22	13	348,48	1	63,82	036	PETRIOLO
61	471,80	51	703,82	19	516,07	7	573,70	037	PIEVEBOVIGLIANA
61	449,12	55	826,79	44	1.294,85	22	4.270,00	038	PIEVE TORINA
15	104,90	18	266,83	8	219,10	5	1.164,72	039	PIORACO
23	160,36	12	179,52	5	140,81	1	448,77	040	POGGIO SAN VICINO
129	921,47	82	1.124,16	24	643,59	-	-	041	POLLENZA
46	353,25	37	496,56	3	76,72	3	192,65	042	PORTO RECANATI
184	1.343,19	73	939,05	5	124,59	4	426,22	043	POTENZA PICENA
461	3.309,77	233	3.065,39	22	559,74	4	405,62	044	RECANATI
51	353,32	17	237,66	4	104,00	-	-	045	RIPE SAN GINESIO

*Segue TAV. 18 — Aziende per classe
Superficie*

Codice dei Comuni	C O M U N I	C L A S S I D I S U P E R							
		Fino a 1,00		1,01 — 2,00		2,01 — 3,00		3,01 — 5,00	
		Aziende	Superficie	Aziende	Superficie	Aziende	Superficie	Aziende	Superficie
046	SAN GINESIO	85	66,58	100	162,24	82	213,63	179	748,82
047	SAN SEVERINO MARCHE	94	65,97	123	196,80	113	288,20	215	877,39
048	SANT'ANGELO IN PONTANO	54	35,14	49	78,00	52	135,90	96	385,90
049	SARNANO	105	70,92	98	158,17	80	211,95	153	632,15
050	SEPRO	14	8,25	20	33,27	24	66,50	44	185,90
051	SERRAPETRONA	17	11,22	19	29,39	20	52,49	23	91,01
052	SERRAVALLE DI CHIANTI	89	63,52	89	137,26	68	177,00	72	298,13
053	TOLENTINO	118	71,53	142	222,63	149	393,02	271	1.089,41
054	TREIA	124	75,69	132	210,20	118	311,57	229	931,25
055	URBISAGLIA	55	27,69	30	46,53	16	40,43	32	129,20
056	USSITA	10	7,90	12	17,50	22	54,00	20	78,60
057	VISSO	12	7,09	22	34,30	21	53,80	74	303,45
	PROVINCIA	2.840	1.824,47	2.990	4.754,27	2.680	6.999,31	4.837	19.693,45

*di superficie totale e comune
in ettari*

F I C I E T O T A L E								Codice del Comune	C O M U N I
5,01 — 10,00		10,01 — 20,00		20,01 — 50,00		oltre 50,00			
Aziende	Superficie	Aziende	Superficie	Aziende	Superficie	Aziende	Superficie		
335	2.427,20	175	2.449,48	42	1.132,36	2	164,00	046	SAN GINESIO
428	3.112,90	340	4.839,97	118	3.496,11	38	5.999,96	047	SAN SEVERINO MARCHE
99	677,60	45	638,55	20	511,93	-	-	048	SANT'ANGELO IN PORTANO
163	1.154,70	86	1.183,84	22	605,25	6	1.382,24	049	SARNANO
37	285,80	32	471,60	13	343,55	7	2.876,70	050	SEPRO
62	467,30	49	712,85	34	1.019,71	6	763,43	051	SERRAPETRONA
95	693,19	68	974,90	23	692,00	13	5.569,85	052	SERRAVALLE DI CHIENZI
322	2.265,57	180	2.546,87	64	1.761,90	7	550,88	053	TOLENTINO
293	2.139,58	200	2.870,03	48	1.261,00	9	986,67	054	TREIA
46	324,53	33	480,85	31	867,26	2	186,99	055	URBISAGLIA
25	184,90	37	523,00	14	414,50	6	2.948,80	056	USSITA
125	906,93	83	1.169,10	37	1.051,82	5	6.174,49	057	VISSO
6.692	48.441,49	4.143	57.830,10	1.301	36.804,53	364	77.472,34		PROVINCIA

Tav. 19 — Ripartizione della superficie aziendale secondo l'utilizzazione dei terreni, per comune

Superficie in ettari

Codice del Comune	C O M U N I	SUPERFICIE AGRICOLA UTILIZZATA (SAU)				SUPERFICIE A BOSCHI	ALTRA SUPERFICIE	
		Seminativi	Coltivazioni permanenti		Prati permanenti e pascoli			
			legnose agrarie	altre				
001	ACQUACANINA	198,25	2,45	-	1.054,67	1.255,37	906,45	221,45
002	APIRO	2.536,61	488,76	2,00	146,34	3.173,71	769,16	687,88
003	APPIGNANO	2.056,76	62,64	-	5,60	2.125,00	15,71	170,27
004	BELFORTE DEL CHIENTI	1.263,28	9,02	2,90	28,00	1.303,20	67,02	95,44
005	BOLOGNOLA	45,68	-	-	1.029,63	1.075,31	905,52	482,90
006	CALDAROLA	931,88	102,25	-	528,79	1.562,92	816,86	350,66
007	CAMERINO	6.644,85	250,83	0,53	1.915,39	8.811,60	2.401,32	529,07
008	CAMPOROTONDO DI FIASTRONE	787,86	3,80	-	1,36	793,02	58,64	64,51
009	CASTELRAIMONDO	2.345,00	67,81	2,80	524,96	2.940,57	996,06	257,83
010	CASTELSANTANGELO SUL NERA	172,75	43,87	8,42	2.264,73	2.489,77	3.525,84	493,30
011	CESSAPALOMBO	918,04	6,00	0,50	313,74	1.238,28	1.367,88	92,99
012	CINGOLI	8.989,69	504,61	3,41	574,00	10.071,71	2.066,47	1.262,06
013	CIVITANOVA MARCHE	3.193,60	165,34	0,65	31,30	3.390,89	20,19	262,66
014	COLNURANO	853,34	9,96	0,70	1,00	865,00	37,94	120,20
015	CORRIDONIA	4.932,18	70,58	2,82	20,35	5.025,93	41,07	461,68
016	ESANATOGLIA	971,24	57,83	20,10	1.152,65	2.201,82	575,61	176,72
017	FIASTRA	1.236,60	7,20	29,14	2.644,29	3.917,23	1.253,83	214,16
018	FIORDIMONTE	420,85	-	-	951,03	1.371,88	447,70	150,31
019	FIUMINATA	782,35	63,65	-	3.381,21	4.227,21	3.397,87	112,80
020	GAGLIOLE	572,08	79,68	0,50	205,34	857,60	461,51	354,98
021	GUALDO	1.644,01	12,10	1,60	75,80	1.733,51	189,79	268,59
022	LCRO PICENO	2.508,67	132,67	-	97,27	2.738,61	50,77	321,04
023	MACERATA	7.925,42	312,64	18,46	12,91	8.269,43	74,61	712,43
024	MATELICA	3.641,50	228,65	0,35	1.177,09	5.047,59	1.419,75	417,99
025	MOGLIANO	2.512,84	90,66	4,05	15,30	2.622,85	14,87	302,55
026	MONTECASSIANO	2.610,36	78,39	4,50	2,85	2.696,10	1,08	290,65
027	MONTE CAVALLO	362,69	0,54	-	2.591,81	2.955,04	537,26	155,04
028	MONTECOSARO	1.735,02	76,34	3,50	-	1.814,86	17,05	137,77
029	MONTEFANO	2.744,33	157,32	19,10	-	2.920,75	12,76	273,15
030	MONTELUPONE	2.683,07	60,29	2,95	36,09	2.782,40	3,45	223,66
031	MONTE SAN GIUSTO	1.772,07	14,77	1,60	34,27	1.822,71	5,87	123,29
032	MONTE SAN MARTINO	1.152,31	7,35	3,30	36,65	1.199,61	116,52	344,88
033	MORROVALLE	3.778,32	60,40	20,90	-	3.859,62	5,30	308,02
034	MUCCIA	813,91	8,34	3,10	428,92	1.254,27	1.009,06	119,27
035	PENNA SAN GIOVANNI	1.645,19	65,24	10,80	195,37	1.916,60	162,43	455,80
036	PETRIOLO	1.368,77	31,37	-	2,00	1.402,14	8,40	101,15
037	PIEVEBOVIGLIANA	1.268,75	11,60	14,00	574,15	1.868,50	489,04	106,22
038	PIEVE TORINA	1.562,46	12,37	-	2.686,58	4.261,41	2.562,85	327,89
039	PIORACO	563,93	16,65	0,80	373,45	954,83	660,95	211,26
040	POGGIO SAN VICINO	406,43	29,39	-	109,81	545,63	462,05	36,43
041	POLLENZA	3.223,59	76,93	3,05	24,40	3.327,97	11,81	300,61
042	PORTO RECANATI	1.078,12	34,93	2,50	-	1.115,55	6,19	115,71
043	POTENZA PICENA	3.220,87	190,75	0,30	-	3.411,92	26,03	291,20
044	RECANATI	8.362,64	231,68	22,37	14,00	8.630,69	7,13	668,72
045	RIPE SAN GINESIO	782,95	15,65	0,10	10,25	808,95	25,90	121,51

Segue TAV. 19 — Ripartizione della superficie aziendale secondo l'utilizzazione dei terreni, per comune
Superficie in ettari

Codice del Comune	C O M U N I	SUPERFICIE AGRICOLA UTILIZZATA (SAU)					SUPERFICIE A BOSCHI	ALTRA SUPERFICIE
		Seminativi	Coltivazioni permanenti		Prati permanenti e pascoli	Totale		
			legnose agrarie	altre				
046	SAN GINESIO	5.539,00	106,04	5,60	314,31	5.964,95	792,27	607,09
047	SAN SEVERINO MARCHE	9.405,84	335,29	1,14	1.969,76	11.712,03	4.468,88	2.696,39
048	SANT'ANGELO IN PONTANO	1.663,96	81,51	4,20	79,19	1.828,86	196,58	437,58
049	SARNANO	2.005,25	31,64	2,90	1.306,22	3.346,01	1.302,71	750,50
050	SEPRO	503,27	19,81	0,06	1.657,88	2.181,02	2.028,97	61,58
051	SERRAPETRONA	997,58	137,18	1,85	806,31	1.942,92	750,49	453,99
052	SERRAVALLE DI CHIENTI	1.628,17	1,50	0,74	3.465,19	5.095,60	3.382,76	127,49
053	TOLENTINO	7.553,54	218,30	3,32	179,51	7.954,67	137,20	809,94
054	TREIA	7.539,88	238,38	52,70	71,46	7.902,42	140,46	743,11
055	URBISAGLIA	1.779,61	23,04	0,30	17,61	1.820,56	162,45	120,47
056	USSITA	47,80	5,95	-	2.676,04	2.729,79	1.320,30	179,11
057	VISSO	871,16	12,36	-	4.082,18	4.965,70	4.620,73	114,55
	PROVINCIA	138.756,17	5.164,30	284,61	41.899,01	186.104,09	47.317,37	20.398,50

Tav. 20 — Aziende con seminativi, per principali coltivazioni e comune

Superficie in ettari

Codice del Comune	C O M U N I	C E R E A L I				COLTIVAZIONI ORTIVE		COLTIVAZIONI FORAGGERE AVVICENDATE	
		Totale		di cui frumento		Aziende	Superficie a coltivazioni ortive	Aziende	Superficie a coltivazioni foraggere avvicendate
		Aziende	Superficie a cereali	Aziende	Superficie a frumento				
001	ACQUACANINA	25	51,50	20	29,70	33	6,20	32	99,30
002	APIRO	429	1.190,65	419	1.139,51	369	18,07	434	1.253,33
003	APPIGNANO	256	1.026,01	252	922,26	247	48,65	243	725,36
004	BELFORTE DEL CHIANTI	183	623,43	176	505,93	161	17,50	182	558,80
005	BOLOGNOLA	4	4,30	3	2,70	23	1,38	13	27,30
006	CALDAROLA	160	418,62	148	314,08	186	8,65	167	458,73
007	CAHERINO	656	3.242,58	629	2.643,89	507	38,25	614	2.965,66
008	CAMPOROTONDO DI FIASTRONE	108	354,10	101	271,00	75	9,25	118	406,41
009	CASTELRAIBONDO	290	1.120,20	283	950,52	152	6,87	283	1.051,56
010	CASTELSANTANGELO SUL NERA	41	35,93	28	20,18	102	9,48	64	84,49
011	CESSAPALOMBO	175	338,90	162	249,70	18	2,40	207	545,14
012	CINGOLI	1.217	4.523,15	1.203	4.208,25	1.001	105,46	1.171	3.734,68
013	CIVITANOVA MARCHE	632	1.239,60	615	1.095,95	709	276,45	643	1.334,45
014	COLNURANO	202	378,55	201	339,32	195	17,73	199	412,52
015	CORRIDONIA	878	2.173,23	860	1.905,07	741	239,15	851	1.863,73
016	ESANATOGLIA	206	521,43	187	382,62	76	3,71	202	424,23
017	FIASTRA	126	492,00	111	377,75	101	9,50	135	611,60
018	FIORDIMONTE	69	162,70	46	83,65	61	6,15	87	219,85
019	FIUMINATA	322	311,12	228	165,78	389	22,33	342	358,37
020	GAGLIOLE	122	283,16	115	250,74	116	11,71	135	264,48
021	GUALDO	261	684,99	260	593,65	239	10,90	269	892,20
022	LOBO PICENO	405	1.180,68	400	1.072,80	321	10,64	403	1.120,09
023	MACERATA	1.038	3.464,64	1.021	3.160,32	1.015	290,71	1.077	3.101,97
024	MATELICA	561	1.864,92	545	1.502,81	396	11,49	536	1.625,46
025	MOGLIANO	617	1.174,82	612	1.038,50	492	21,14	604	959,34
026	MONTECASSIANO	488	1.229,30	486	1.164,33	443	82,91	426	817,65
027	MONTE CAVALLO	33	72,70	15	31,80	35	4,85	54	226,60
028	MONTECOSARO	334	743,74	330	699,49	303	65,77	315	744,93
029	MONTEFANO	313	1.415,31	310	1.294,51	277	34,16	290	896,06
030	MONTELUPONE	439	1.201,39	437	1.159,62	391	107,16	405	947,27
031	MONTE SAN GIUSTO	282	814,18	281	732,20	249	32,07	272	724,40
032	MONTE SAN MARTINO	196	454,05	190	403,20	64	3,93	203	614,86
033	MORBOVALLE	598	1.621,32	595	1.518,69	535	229,71	541	1.315,88
034	MUCCIA	85	365,10	83	270,65	56	3,55	86	417,66
035	PENNA SAN GIOVANNI	351	646,47	341	556,55	143	8,39	365	887,38
036	PETRIOLO	203	618,62	203	528,96	181	4,65	201	522,66
037	PIEVEBOVIGLIANA	172	542,90	161	427,00	104	16,40	165	594,35
038	PIEVE TORINA	160	574,65	137	355,50	118	12,68	176	936,05
039	PIORACO	65	255,05	61	185,00	10	1,75	62	256,18
040	POGGIO SAN VICINO	62	168,93	60	148,53	69	1,87	82	221,19
041	POLLENZA	562	1.417,40	558	1.335,35	371	66,94	563	1.400,27
042	PORTO RECANATI	120	502,93	117	450,81	112	58,98	109	350,76
043	POTENZA PICENA	576	1.293,22	566	1.151,48	534	200,98	550	1.395,20
044	RECANATI	1.359	4.047,81	1.351	3.851,37	1.264	241,31	1.272	2.644,58
045	RIPPE SAN GINESIO	176	379,47	173	324,48	104	5,47	180	371,12

Segue Tav. 20 — Aziende con seminativi, per principali coltivazioni e comune
Superficie in ettari

Codice del Comune	C O M U N I	C E R E A L I				COLTIVAZIONI ORTIVE		COLTIVAZIONI FORAGGERE AVVICENDATE	
		Totale		di cui frumento		Aziende	Superficie a coltivazioni ortive	Aziende	Superficie a coltivazioni foraggiere avvicendate
		Aziende	Superficie a cereali	Aziende	Superficie a frumento				
046	SAN GINESIO	909	2.611,35	893	2.192,33	547	63,76	927	2.528,61
047	SAN SEVERINO MARCHE	1.311	4.550,90	1.262	3.802,33	571	26,67	1.341	4.464,95
048	SANT'ANGELO IN PONTANO	334	727,33	328	623,67	216	24,80	348	799,23
049	SARNANO	498	757,75	468	642,35	539	47,88	592	1.102,79
050	SEPRO	81	169,34	64	108,76	151	9,56	99	300,61
051	SERRAPETRONA	152	541,26	136	413,76	132	9,21	158	351,30
052	SERRAVALLE DI CHIENTI	235	584,47	208	332,28	280	8,48	305	916,47
053	TOLENTINO	1.113	3.529,86	1.097	3.077,69	1.038	115,34	1.141	3.203,27
054	TREIA	1.075	3.586,07	1.066	3.325,85	1.008	174,48	1.091	3.071,60
055	URBISAGLIA	194	768,00	187	707,66	188	37,33	203	808,65
056	USSITA	4	6,49	2	5,59	90	7,16	18	28,60
057	VISSO	214	305,01	173	208,85	252	11,59	282	483,38
	PROVINCIA	21.677	63.363,58	20.964	55.257,32	18.100	2.923,56	21.833	59.443,56

Tav. 21 — Aziende con coltivazioni legnose agrarie, per principali coltivazioni e comune

Superficie in ettari

Codice del Comune	C O M U N I	VITE		OLIVO		AGRUMI		FRUTTIFERI	
		Aziende	Superficie a vite	Aziende	Superficie a olivo	Aziende	Superficie ad agrumi	Aziende	Superficie a fruttiferi
001	ACQUACAMINA	14	2,25	1	0,20	-	-	-	-
002	APIRO	408	447,60	34	20,41	-	-	10	1,19
003	APFIGNANO	190	57,72	-	-	-	-	1	4,87
004	BELFORTE DEL CHIANTI	22	5,72	13	3,30	-	-	-	-
005	BOLOGNOLA	-	-	-	-	-	-	-	-
006	CALDAROLA	49	19,39	93	81,66	-	-	2	1,20
007	CANERINO	244	218,26	36	15,99	-	-	41	16,58
008	CAMPOROTONDO DI FIASTRONE	3	3,30	1	0,50	-	-	-	-
009	CASTELRAINONDO	89	51,91	-	-	-	-	4	15,90
010	CASTELSANTANGELO SUL NERA	91	41,82	-	-	-	-	2	2,05
011	CESSAPALONEO	9	3,90	4	2,00	-	-	1	0,10
012	CINGOLI	1.047	276,99	209	215,89	-	-	11	10,33
013	CIVITANOVA MARCHE	184	92,51	18	24,33	-	-	8	48,15
014	COLMURANO	12	9,86	-	-	-	-	1	0,10
015	CORRIDONIA	327	66,88	3	1,05	-	-	9	1,74
016	ESANATOGLIA	96	55,79	5	2,04	-	-	-	-
017	FIASTRA	23	6,80	-	-	-	-	1	0,40
018	FIORDIMONTE	-	-	-	-	-	-	-	-
019	FIUMINATA	259	61,85	4	0,70	-	-	-	-
020	GAGLIOLE	81	74,73	9	1,55	-	-	5	2,70
021	GUALDO	6	11,90	1	0,20	-	-	-	-
022	LORO PICENO	97	72,55	100	59,92	-	-	1	0,20
023	MACERATA	743	260,40	24	32,54	-	-	10	10,14
024	MATELICA	287	211,90	8	5,70	-	-	11	7,27
025	MOGLIANO	200	39,73	59	47,99	-	-	10	2,94
026	MONTECASSIANO	235	73,14	14	3,19	-	-	5	0,96
027	MONTE CAVALLO	-	-	-	-	-	-	1	0,54
028	MONTECOSARO	122	63,31	9	10,83	-	-	3	2,20
029	MONTEFANO	236	123,13	-	-	-	-	3	0,89
030	MONTELUPONE	229	58,55	1	0,50	-	-	5	0,94
031	MONTE SAN GIUSTO	33	13,07	-	-	-	-	3	1,70
032	MONTE SAN MARTINO	10	5,20	5	2,15	-	-	-	-
033	MORROVALLE	149	58,70	1	0,40	-	-	2	0,70
034	MUCCIA	20	8,20	-	-	-	-	1	0,14
035	PENNA SAN GIOVANNI	43	57,32	9	4,90	-	-	2	3,02
036	PETRIOLO	133	29,93	1	1,11	-	-	1	0,10
037	PIEVEBOVIGLIANA	27	11,10	2	0,40	-	-	1	0,10
038	PIEVE TORINA	13	10,75	-	-	-	-	2	0,12
039	PIORACO	35	15,65	1	1,00	-	-	-	-
040	POGGIO SAN VICINO	55	7,82	54	21,57	-	-	-	-
041	POLLENZA	245	66,16	9	7,27	-	-	5	2,30
042	PORTO RECANATI	50	32,23	3	2,35	-	-	2	0,35
043	POTENZA PICENA	309	150,76	16	22,78	-	-	9	13,15
044	RECANATI	669	192,90	16	7,98	-	-	12	2,89
045	RIPE SAN GINESIO	24	14,95	3	0,70	-	-	-	-

Segue TAV. 21 — Aziende con coltivazioni legnose agrarie, per principali coltivazioni e comune
Superficie in ettari

Codice del Comune	C O M U N I	VITE		OLIVO		AGRUMI		FRUTTIFERI	
		Aziende	Superficie a vite	Aziende	Superficie a olivo	Aziende	Superficie ad agrumi	Aziende	Superficie a fruttiferi
046	SAN GINESIO	86	98,37	3	0,80	-	-	14	6,87
047	SAN SEVERINO MARCHE	702	176,83	158	157,78	-	-	2	0,68
048	SANT'ANGELO IN PONTANO	69	52,09	45	28,12	-	-	2	1,30
049	SARNANO	52	31,14	0	-	-	-	1	0,50
050	SEPRO	73	19,75	-	-	-	-	-	-
051	SERRAPETRONA	70	48,85	115	86,63	-	-	5	1,70
052	SERRAVALLE DI CHIANTI	4	1,30	1	0,20	-	-	-	-
053	TOLENTINO	167	115,13	108	96,72	-	-	8	4,61
054	TREIA	781	199,46	41	36,76	-	-	8	1,99
055	URBISAGLIA	27	10,39	-	-	-	-	2	12,65
056	USSITA	19	5,95	-	-	-	-	-	-
057	VISSO	27	8,18	-	-	-	-	5	4,18
	PROVINCIA	9.195	3.854,07	1.237	1.010,11	-	-	232	190,44

Tav. 22 — Aziende con bovini, per comune

Codice dei Comuni	C O M U N I	B O V I N I			Codice dei Comuni	C O M U N I	B O V I N I		
		Aziende	Capi				Aziende	Capi	
			Totale	di cui vacche				Totale	di cui vacche
001	ACQUACANINA	13	66	42	030	MONTELUPONE	337	3.178	1.382
002	APIRO	340	2.127	939	031	MONTE SAN GIUSTO	211	1.657	876
003	APPIGNANO	193	1.816	811	032	MONTE SAN MARTINO	144	991	439
004	BELFORTE DEL CHIANTI	132	840	458	033	NORROVALLE	487	4.207	1.879
005	BOLOGNOLA	7	45	23	034	HUCCIA	51	454	185
006	CALDAROLA	115	634	344	035	PENNA SAN GIOVANNI	205	1.141	531
007	CAMERINO	430	4.016	1.642	036	PETRIOLO	165	1.262	588
008	CAMPOROTONDO DI FIASTRONE	82	572	294	037	PIEVEBOVIGLIANA	85	648	367
009	CASTELRAIMONDO	147	1.188	581	038	PIEVE TORINA	90	1.023	534
010	CASTELSANTANGELO SULNERA	29	104	71	039	PIORACO	33	354	214
011	CESSAPALOMBO	116	569	329	040	POGGIO SAN VICINO	41	275	106
012	CINGOLI	870	7.200	3.243	041	POLLENZA	452	3.322	1.534
013	CIVITANOVA MARCHE	529	3.961	1.779	042	PORTO RECANATI	96	1.238	466
014	COLMURANO	142	716	395	043	POTENZA PICENA	451	4.361	1.878
015	CORRIDONIA	647	4.970	2.480	044	RECANATI	1.080	9.272	3.507
016	ESANATOGLIA	77	536	293	045	RIPE SAN GINESIO	112	710	387
017	FIASTRA	61	449	290	046	SAN GINESIO	579	3.758	1.996
018	FIORDIMONTE	31	184	80	047	SAN SEVERINO MARCHE	849	5.745	2.888
019	FIUMINATA	43	183	134	048	SANT'ANGELO IN PONTANO	227	1.464	809
020	GAGLIOLE	50	288	118	049	SARNANO	255	1.050	634
021	GUALDO	193	1.083	564	050	SEPRO	34	384	212
022	LORO PICENO	303	2.235	1.193	051	SERRAPETRONA	87	532	283
023	MACERATA	884	7.746	3.463	052	SERRAVALLE DI CHIANTI	143	1.454	753
024	MATELICA	287	2.076	1.060	053	TOLENTINO	791	6.095	3.222
025	MOGLIANO	419	2.377	1.339	054	TREIA	877	7.689	3.515
026	MONTECASSIANO	351	2.560	1.176	055	URBISAGLIA	145	1.475	748
027	MONTE CAVALLO	21	244	121	056	USSITA	10	40	27
028	MONTECOSARO	262	2.311	1.003	057	VISSO	88	518	267
029	MONTEFANO	244	2.581	1.073		PROVINCIA	15.143	117.974	55.565

Tav. 23 — Aziende secondo l'attività lavorativa aziendale ed extraaziendale del conduttore, per comune

Codice del Comune	C O M U N I	AZIENDE IL CUI CONDUTTORE PRESTA ATTIVITÀ			Codice del Comune	C O M U N I	AZIENDE IL CUI CONDUTTORE PRESTA ATTIVITÀ		
		esclusivamente o prevalentemente presso l'azienda	prevalentemente				esclusivamente o prevalentemente presso l'azienda	prevalentemente	
			presso altre aziende agricole	in altri settori				presso altre aziende agricole	in altri settori
001	ACQUACANINA	25	8	8	030	MONTELUPONE	383	33	41
002	APIRO	407	34	71	031	MONTE SAN GIUSTO	230	8	64
003	APPIGNANO	238	7	22	032	MONTE SAN MARTINO	180	7	30
004	BELFORTE DEL CHIANTI	147	12	28	033	NORROVALLE	532	28	66
005	BOLOGNOLA	21	-	11	034	HUCCIA	73	8	26
006	CALDAROLA	204	9	41	035	PENNA SAN GIOVANNI	329	13	68
007	CABERINO	571	43	145	036	PETRIOLO	191	2	17
008	CAMPOROTONDO DIPIASTRONE	82	11	30	037	PIEVEBOVIGLIANA	155	6	47
009	CASTELRAIMONDO	221	25	71	038	PIEVE TORINA	188	12	96
010	CASTELSANTANGELO SUL NERA	131	36	74	039	PIORACO	65	1	34
011	CESSAPALOMBO	152	11	64	040	POGGIO SAN VICINO	70	2	27
012	CINGOLI	1.144	46	229	041	POLLENZA	529	25	48
013	CIVITANOVA MARCHE	723	1	99	042	PORTO RECANATI	117	2	8
014	COLMURANO	185	10	27	043	POTENZA PICENA	520	25	74
015	CORRIDONIA	812	40	112	044	RECANATI	1.228	62	123
016	ESANATOGLIA	195	11	66	045	RIPE SAN GINESIO	151	16	24
017	FIASTRA	150	5	51	046	SAN GINESIO	803	62	136
018	FIORDIMONTE	76	14	37	047	SAN SEVERINO MARCHE	1.156	92	225
019	FIUMINATA	382	12	127	048	SANT'ANGELO IN PORTANO	333	20	69
020	GAGLIOLE	125	1	60	049	SARNANO	540	11	167
021	GUALDO	242	4	36	050	SEPRO	138	10	43
022	LOBO PICENO	349	50	43	051	SERRAPETRONA	133	21	76
023	MACERATA	1.005	54	115	052	SERRAVALLE DI CHIANTI	336	62	119
024	MATELICA	501	51	112	053	TOLENTINO	968	107	188
025	NOGLIANO	537	31	110	054	TREIA	1.019	47	87
026	MONTECASSIANO	444	18	48	055	URBISAGLIA	203	9	34
027	MONTE CAVALLO	59	10	23	056	USSITA	94	12	40
028	MONTECOSARO	291	14	64	057	VISSE	216	21	142
029	MONTEFANO	288	10	25		PROVINCIA	20.587	1.302	4.068

