

ISTITUTO CENTRALE DI STATISTICA
2° CENSIMENTO GENERALE DELL'AGRICOLTURA

25 OTTOBRE 1970

ISTAT - PALERMO
BIBLIOTECA
N. _____
COLL. _____

ISTITUTO CENTRALE DI STATISTICA
Ufficio Regionale per la Sicilia
Via Libertà, 37/i - Tel. 20.10.72
PALERMO

VOLUME II

DATI SULLE CARATTERISTICHE STRUTTURALI
DELLE AZIENDE

FASCICOLO 53

PROVINCIA DI PESARO E URBINO

DATI PROVINCIALI E COMUNALI



Istat - PALERMO
BIBLIOTECA
N. _____
COLL. H-7

ROMA - 1972



INDICE

CARTA PLANIMETRICA

AVVERTENZE	Pag.	V
----------------------	------	---

TAVOLE INTRODUTTIVE

TAVOLA 1 - Aziende per forma di conduzione e classe di superficie totale . . .	Pag.	3
TAVOLA 2 - Aziende per forma di conduzione e titolo di possesso dei terreni . . .	»	3
<i>A</i> - Superficie totale	»	3
<i>B</i> - Superficie agricola utilizzata (SAU)	»	3
TAVOLA 3 - Ripartizione della superficie aziendale secondo l'utilizzazione dei terreni, per classe di superficie totale	»	4
TAVOLA 4 - Aziende con bovini, per forma di conduzione e numero di capi . . .	»	4
TAVOLA 5 - Giornate di lavoro prestate dalle varie categorie di manodopera agricola, per forma di conduzione delle aziende	»	4

TAVOLE ANALITICHE

Dati provinciali

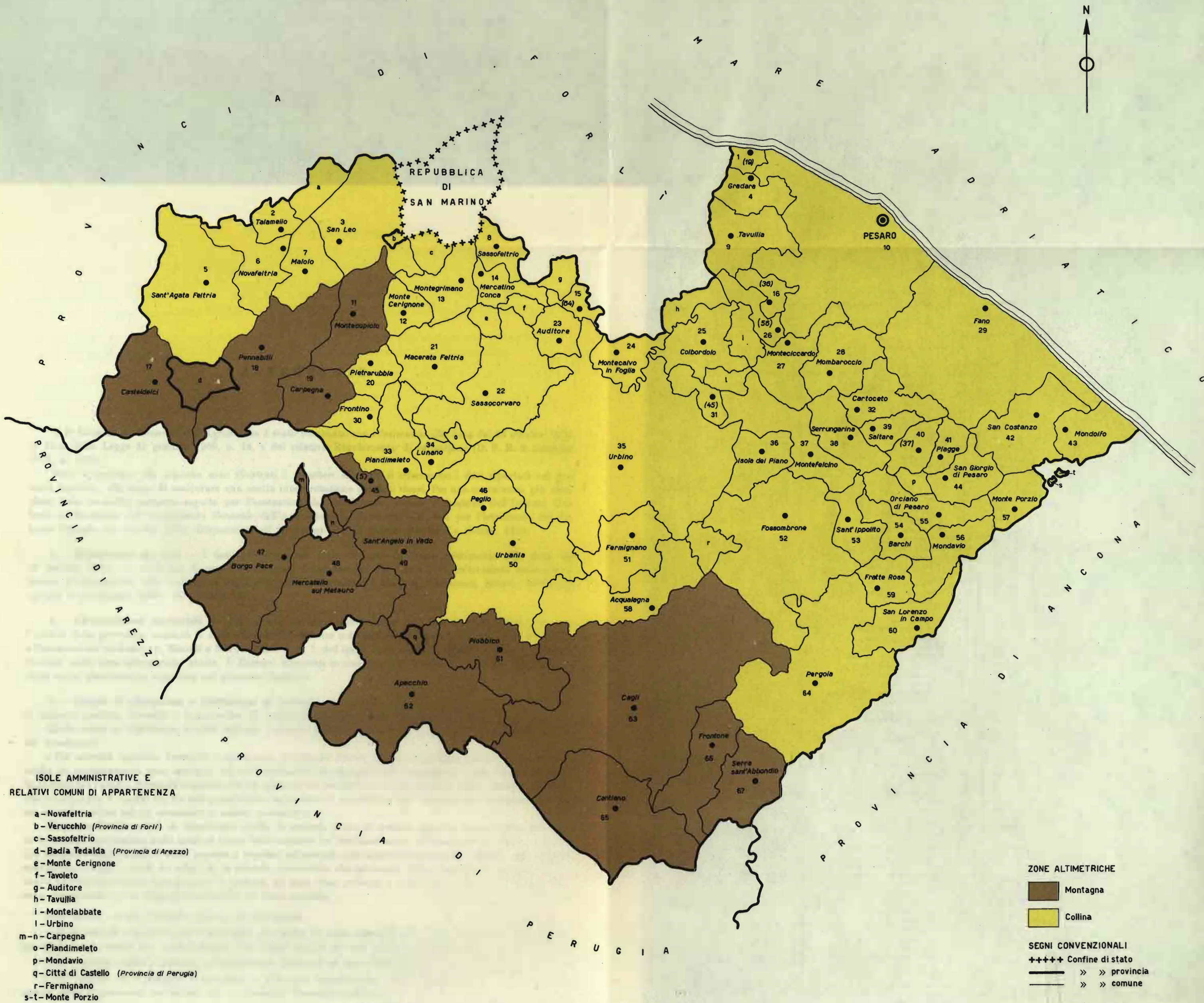
TAVOLA 6 - Aziende per forma di conduzione, classe di superficie totale e titolo di possesso della superficie totale	Pag.	6
<i>A</i> - Totale	»	6
<i>B</i> - Montagna	»	8
<i>C</i> - Collina	»	10
TAVOLA 7 - Aziende per forma di conduzione, classe di superficie totale e titolo di possesso della superficie agricola utilizzata (SAU).	»	12
<i>A</i> - Totale	»	12
<i>B</i> - Montagna	»	14
<i>C</i> - Collina	»	16
TAVOLA 8 - Aziende per frammentazione in corpi di terreno	»	18
TAVOLA 9 - Ripartizione della superficie aziendale secondo l'utilizzazione dei terreni	»	19
TAVOLA 10 - Aziende con seminativi, per principali coltivazioni	»	20

TAVOLA 11 - Aziende con coltivazioni legnose agrarie, per principali coltivazioni	Pag.	21
TAVOLA 12 - Aziende con bovini, per numero di capi	»	22
TAVOLA 13 - Giornate di lavoro prestate dalle varie categorie di manodopera agricola	»	24
TAVOLA 14 - Aziende secondo la classe di età del conduttore	»	25
TAVOLA 15 - Aziende a conduzione diretta del coltivatore che impiegano anche giornate lavorative di manodopera salariata	»	26
TAVOLA 16 - Aziende che utilizzano alcuni principali mezzi meccanici di uso agricolo	»	27

Dati comunali

TAVOLA 17 - Aziende e relativa superficie totale, per forma di conduzione e comune	Pag.	30
TAVOLA 18 - Aziende per classe di superficie totale e comune	»	32
TAVOLA 19 - Ripartizione della superficie aziendale secondo l'utilizzazione dei terreni, per comune	»	36
TAVOLA 20 - Aziende con seminativi, per principali coltivazioni e comune.	»	38
TAVOLA 21 - Aziende con coltivazioni legnose agrarie, per principali coltivazioni e comune.	»	40
TAVOLA 22 - Aziende con bovini, per comune	»	42
TAVOLA 23 - Aziende secondo l'attività lavorativa aziendale ed extraaziendale del conduttore, per comune	»	43

PROVINCIA DI PESARO E URBINO



ISOLE AMMINISTRATIVE E RELATIVI COMUNI DI APPARTENENZA

- a - Novafeltria
- b - Verucchio (Provincia di Forlì)
- c - Sassofeltrio
- d - Badia Tedalda (Provincia di Arezzo)
- e - Monte Cerignone
- f - Tavoleto
- g - Auditore
- h - Tavullia
- i - Montelabbate
- l - Urbino
- m - n - Carpegna
- o - Piandimeleto
- p - Mondavio
- q - Città di Castello (Provincia di Perugia)
- r - Fermignano
- s - t - Monte Porzio

ZONE ALTIMETRICHE

- Montagna
- Collina

SEGNI CONVENZIONALI

- +++++ Confine di stato
- >> >> provincia
- >> >> comune

AVVERTENZE

Il 2° Censimento Generale dell'Agricoltura è stato effettuato con riferimento alla data del 25 ottobre 1970, in virtù della Legge 31 gennaio 1969, n. 14, e del relativo Regolamento di esecuzione (D. P. R. 9 dicembre 1970, n. 1392).

Nelle avvertenze che seguono sono illustrati i caratteri ai quali si riferiscono i dati riportati nel presente fascicolo, allo scopo di assicurare una esatta interpretazione dei dati stessi. Per una conoscenza più completa delle modalità tecniche seguite per l'esecuzione del censimento, vedasi il fascicolo dell'Istituto Centrale di Statistica « 2° Censimento Generale dell'Agricoltura e rilevazione dei dati per l'istituzione del Catasto Viticolo, 25 ottobre 1970, Disposizioni ed istruzioni per gli Organi periferici », Roma, 1970.

1. - **Riferimento dei dati** — I dati contenuti nel presente fascicolo fanno riferimento alla data del 25 ottobre 1970, ad eccezione di quelli concernenti l'utilizzazione dei terreni, le coltivazioni praticate, il lavoro, l'utilizzazione delle trattrici e degli altri mezzi meccanici, i quali si riferiscono, invece, all'annata agraria 1° novembre 1969 - 31 ottobre 1970.

2. - **Circoscrizioni territoriali** — Per alcune tavole l'elaborazione dei dati è stata effettuata, nell'ambito della provincia, secondo le zone altimetriche definite nel fascicolo dell'Istituto Centrale di Statistica « Circoscrizioni statistiche », Metodi e Norme, Serie C, n. 1, nel quale sono anche indicati i Comuni di appartenenza delle zone altimetriche stesse. I Comuni compresi in ciascuna zona altimetrica possono individuarsi dalla carta planimetrica riportata nel presente fascicolo.

3. - **Campo di rilevazione e definizione di azienda** — Hanno formato oggetto di rilevazione tutte le aziende agricole, forestali e zootecniche, di qualsiasi ampiezza e da chiunque condotte.

Quale unità di rilevazione è stata assunta l'azienda agricola, forestale o zootecnica, così definita ai fini del censimento:

« Per azienda agricola, forestale o zootecnica si intende l'unità tecnico-economica costituita da terreni, anche in appezzamenti non contigui, ed eventualmente da impianti ed attrezzature varie, in cui si attua la produzione agraria, forestale o zootecnica ad opera di un conduttore, e cioè persona fisica, società od ente, che ne sopporta il rischio sia da solo (conduttore coltivatore o conduttore con salariati e/o compartecipanti), sia in associazione ad un mezzadro o colono parziario ».

Hanno costituito unità di rilevazione anche le aziende prive di terreno agrario, intendendosi per tali: a) le aziende zootecniche nelle quali si attua l'allevamento del bestiame senza utilizzazione di terreno agrario (ad esempio: allevamenti di suini annessi a caseifici industriali, allevamenti intensivi di pollame, allevamenti specializzati di api o bachi da seta); b) le aziende zootecniche che praticano l'allevamento di bestiame utilizzando terreni pascolativi appartenenti a Comuni, ad altri Enti pubblici o a privati, senza che i terreni possano configurarsi come elementi costitutivi di dette aziende.

Non hanno, invece, formato oggetto di rilevazione:

a) *le aziende completamente abbandonate dal punto di vista colturale, per emigrazione del conduttore o per altre cause, anche se i terreni hanno dato luogo ancora ad una produzione spontanea;*

b) *i terreni incolti o coltivati saltuariamente, destinati ad aree fabbricabili;*

c) *i parchi ed i giardini ornamentali a chiunque appartenenti, salvo il caso in cui gli stessi fossero situati entro il perimetro dei terreni che costituiscono l'azienda agricola ;*

d) *i piccoli orti a carattere familiare, generalmente annessi alle abitazioni e la cui produzione è stata destinata normalmente al consumo familiare, salvo il caso in cui la persona che ne disponeva fosse anche conduttore di azienda agricola, nel qual caso l'orto è stato considerato come parte integrante dell'azienda stessa ;*

e) *i piccoli allevamenti a carattere familiare*, costituiti da uno o due capi di bestiame suino, ovino, caprino o da pochi animali da cortile (polli, tacchini, oche, conigli, ecc.) utilizzati normalmente per il consumo familiare, salvo il caso in cui la persona che ne disponeva fosse anche conduttore di azienda agricola, nel qual caso tali allevamenti sono stati considerati come parte integrante dell'azienda stessa.

4. - Forma di conduzione (Rapporti tra impresa e lavoro) — Per forma di conduzione di un'azienda si intende il rapporto tra l'imprenditore (conduttore) e le forze di lavoro dell'azienda stessa. Ai fini del censimento sono stati considerati i seguenti quattro tipi di forme di conduzione:

— *Conduzione diretta del coltivatore* quando il conduttore presta esso stesso lavoro manuale nell'azienda da solo o con l'aiuto di familiari, indipendentemente dall'entità del lavoro fornito da eventuale manodopera salariata, la quale può anche risultare prevalente rispetto a quella prestata dal conduttore e dai suoi familiari;

— *Conduzione con salariati e/o compartecipanti (in economia)* quando il conduttore impiega per i lavori manuali dell'azienda manodopera fornita da salariati, braccianti (ed altre figure assimilate di lavoratori) e/o compartecipanti, mentre la sua opera è rivolta, in generale, alla direzione dell'azienda nei riguardi dei vari aspetti tecnico-organizzativi. Tale forma di conduzione viene correntemente designata anche come conduzione in economia;

— *Conduzione a colonia parziaria appoderata (mezzadria)* quando una persona fisica o giuridica (concedente) affida un podere ad un capo famiglia il quale si impegna ad eseguire, con l'aiuto dei familiari (famiglia colonica), tutti i lavori che il podere richiede, sostenendo parte delle spese necessarie alla conduzione e dividendone i frutti con il concedente in determinate porzioni;

— *Altra forma di conduzione* che comprende tutti gli altri tipi di rapporti di conduzione non classificabili tra quelli sopra indicati e, in particolare, i rapporti di conduzione a colonia parziaria non appoderata o impropria. In particolare in detta forma di conduzione il concedente non conferisce un podere, ma soltanto uno o più appezzamenti di terreno. Inoltre, il rapporto associativo non si estende ai familiari del colono, sebbene questi, di norma, si avvalga dei familiari per i lavori richiesti dal fondo.

5. - Titolo di possesso dei terreni (Rapporti tra impresa e capitale fondiario) — Il titolo di possesso dei terreni fa riferimento ai rapporti che intercorrono tra il conduttore ed il capitale fondiario, vale a dire ai titoli in base ai quali il conduttore dispone dei terreni; nel caso di colonia parziaria (appoderata o non) il titolo di possesso dei terreni è riferito al concedente.

I titoli di possesso presi in considerazione sono:

— *proprietà* (compresi: usufrutto; enfiteusi; assegnazione dei terreni da parte di Enti di riforma e di sviluppo, consorzi e simili; beneficio parrocchiale e colonia perpetua);

— *affitto* (compresi: affitto misto ed uso gratuito).

In alcune tavole del presente fascicolo, per le aziende a conduzione diretta del coltivatore e per quelle a conduzione in economia, i dati sono riportati con riferimento alla combinazione tra la forma di conduzione delle aziende e il titolo di possesso dei terreni, il che consente di classificare dette aziende secondo i cosiddetti « tipi di impresa », tradizionalmente considerati nel nostro Paese dagli studiosi di economia agraria (ad es.: proprietà coltivatrice, affittanza coltivatrice, proprietà non coltivatrice).

6. - Superficie — Sono state considerate la superficie totale e la superficie agricola utilizzata (SAU) dell'azienda.

Per *superficie totale dell'azienda* si intende l'area complessiva dei terreni dell'azienda destinati a colture erbacee e/o arboree, inclusi i boschi, nonché l'area occupata da fabbricati rurali, strade, stagni, canali, ecc. situati entro il perimetro dei terreni che costituiscono l'azienda. L'area occupata dai fabbricati rurali e loro annessi, quando essi si trovano fuori della azienda stessa (e cioè quando fanno parte di un centro o di un nucleo abitato), non è stata considerata come facente parte della superficie totale dell'azienda.

Per *superficie agricola utilizzata (SAU)* si intende l'insieme dei terreni investiti a seminativi, prati permanenti e pascoli, coltivazioni permanenti (coltivazioni legnose agrarie, castagneti da frutto e pioppi fuori foresta). Essa costituisce, pertanto, quella parte della superficie totale dell'azienda investita ed effettivamente utilizzata in coltivazioni propriamente agricole.

7. - Coltivazioni — I dati delle superfici investite nelle singole coltivazioni fanno riferimento all'annata agraria 1° novembre 1969-31 ottobre 1970 e figurano al netto delle tare.

Sono state indicate sia le superfici che durante detta annata agraria hanno fornito un raccolto, sia le superfici delle coltivazioni non ancora in produzione.

I dati di superficie che figurano nelle tavole con riferimento a ciascuna coltivazione o gruppo di coltivazioni prendono in considerazione solo le superfici nelle quali la coltivazione stessa assume il carattere di *coltivazione principale*, con esclusione pertanto delle superfici nelle quali la coltivazione assume il carattere di coltivazione secondaria.

In armonia a quanto seguito con l'indagine sulla struttura delle aziende agricole del 1967 e secondo i criteri e le definizioni stabilite anche in sede comunitaria, per coltivazione principale si intende:

a) la coltivazione unica, vale a dire quella che è la sola ad essere praticata su una data superficie nel corso dell'annata agraria di riferimento;

b) le coltivazioni erbacee consociate praticate sui seminativi nudi (1). In tal caso ciascuna coltivazione erbacea consociata è stata considerata solo per la parte di superficie effettivamente occupata (pro-rata). Così, ad esempio, se su una superficie di un ettaro era stata praticata la coltivazione consociata del granoturco e della patata e la superficie effettivamente occupata dalla coltivazione del granoturco era di 0,70 ettari, mentre quella occupata dalla coltivazione della patata era di 0,30 ettari, si sono considerati ettari 0,70 in corrispondenza della voce « granoturco » ed ettari 0,30 in corrispondenza della voce « patata » come se si trattasse di due coltivazioni uniche;

c) la coltivazione consociata più importante dal punto di vista economico (valore della produzione annuale) nel caso in cui vi era consociazione tra piante erbacee annuali o pluriennali ed una o più coltivazioni legnose agrarie o tra due o più coltivazioni legnose agrarie (2). In tal caso per la coltivazione consociata più importante è stata considerata a titolo di coltivazione principale tutta la superficie su cui era presente la consociazione. Così, ad esempio, se su una superficie di due ettari veniva praticata la coltivazione consociata dell'olivo e della vite e l'olivo rappresentava la coltivazione più importante, l'intera superficie di due ettari è stata attribuita all'olivo.

Nel caso in cui non era possibile stabilire una netta differenziazione dei valori della produzione annuale delle singole coltivazioni consociate, è stata considerata coltivazione principale quella che occupava il terreno per maggior tempo.

Nel caso di consociazione con coltivazioni legnose agrarie non ancora in produzione o in fase di produzione crescente, tali coltivazioni — ai fini della determinazione del carattere principale o secondario della coltivazione stessa — sono state considerate come se fossero già in piena produzione. Così, ad esempio, se su una superficie di un ettaro veniva praticata la coltivazione consociata della vite e dell'arancio e questa ultima coltivazione si trovava in fase di produzione crescente, quale produzione annuale dell'arancio è stata considerata quella che presumibilmente avrebbe fornito nella fase di produzione piena. Se il valore di tale produzione superava quello della vite è stata indicata « coltivazione principale » l'intera superficie di un ettaro in corrispondenza della voce « arancio »;

d) la coltivazione successiva od intercalare più importante dal punto di vista economico (valore della produzione annuale). Anche per tale coltivazione è stato considerato il dato globale della superficie investita. Così, ad esempio, se su una superficie di 0,75 ettari era stata praticata prima la coltivazione del frumento tenero e successivamente la coltivazione di un erbaio di granoturco (mais da foraggio), e la coltivazione del frumento tenero rappresentava la coltivazione successiva più importante, l'intera superficie di 0,75 ettari è stata attribuita al frumento tenero.

Avuto riguardo alla *utilizzazione dei terreni per singole coltivazioni o per gruppi di coltivazioni* considerate nelle tavole, è da tener presente quanto segue:

a) i *seminativi* comprendono i terreni investiti a coltivazioni erbacee soggette all'avvicendamento (ad esclusione quindi dei prati permanenti e pascoli), nonchè i terreni a riposo (3);

(1) Si riportano qui di seguito alcuni fra i più noti tipi di consociazione tra piante erbacee: granoturco con patate, con fagioli, con barbabietole; canapa da seme con granoturco, con fagioli, con barbabietole, con zucche, meloni, ecc.; avena con rapa, con veccia, con fava; orzo con fava.

(2) Si riportano qui di seguito alcuni fra i più noti tipi di consociazione tra piante arboree e tra piante arboree ed erbacee: vite con olivo; fruttiferi con vite e con olivo; agrumi con olivo; agrumi con fruttiferi; olivo e vite con frumento; olivo e vite con fava; olivo e fruttiferi con leguminose da granella o da foraggio; vite con fagioli, con ortive; olivo con ortive; agrumi con ortive.

(3) Per terreni a riposo si intendono i terreni, lavorati o non, che entrano in avvicendamento, e sui quali non è stata praticata alcuna coltura nel corso dell'annata agraria di riferimento.

b) *le coltivazioni permanenti* comprendono i terreni investiti a coltivazioni legnose agrarie propriamente dette (fruttiferi, agrumi, vite, olivo, ecc.) nonchè i vivai (1), i castagneti da frutto e le pioppete fuori foresta;

c) *i prati permanenti e pascoli* comprendono anche gli incolti produttivi effettivamente utilizzati.

È da tenere presente, inoltre, che:

— sotto la voce *frumento* sono compresi sia il frumento duro, sia il frumento tenero;

— le *coltivazioni ortive* comprendono, oltre che le ortive propriamente dette (pomodori, peperoni, carote, ecc.) anche i legumi freschi, i meloni, le fragole nonchè gli orti familiari facenti parte dell'azienda. Sono state considerate sia le ortive in piena aria, sia quelle « protette » (in serra, tunnels, campane, ecc.).

8. - **Bovini** — I dati sulla consistenza dei bovini fanno riferimento alla data del 25 ottobre 1970. Sono stati considerati tutti i capi di bestiame che a tale data si trovavano presso l'azienda sia se trattavasi di bestiame in dotazione dell'azienda, sia se trattavasi di bestiame affidato o allevato da essa.

Ai fini del censimento per *vacca* s'intende la bovina che ha già partorito almeno una volta; per *vacca da latte* si intende la vacca che per razza o attitudine è adibita esclusivamente o prevalentemente alla produzione di latte (ivi comprese le vacche da carne-latte).

9. - **Trattrici ed altre macchine agricole** — I dati fanno riferimento alle trattrici ed alle altre macchine (motocoltivatori, mietitrebbiatrici e macchine per la raccolta del foraggio) effettivamente utilizzate dall'azienda durante l'annata agraria 1969-70. In particolare, sono stati considerati *mezzi forniti da terzi* quelli forniti da imprese di esercizio e noleggio di macchine agricole per conto terzi, cioè i mezzi meccanici di proprietà di imprenditori di lavori agricoli o di altre imprese industriali.

I motocoltivatori comprendono anche le motoagricole, le motozappe, le motofresatrici e motofalciatrici.

Le macchine per la raccolta del foraggio sono costituite da raccogliatrici-trinciatrici e raccogliatrici-pessatrici.

10. - **Lavoro** — Le notizie fanno riferimento alle persone di 14 anni e più che hanno effettuato lavori agricoli nell'azienda durante l'annata agraria 1969-70, ad esclusione delle giornate di lavoro fornite da eventuale mano d'opera appartenente ad imprese di esercizio e noleggio di macchine agricole per conto terzi. Per lavori agricoli si intendono tutti i lavori che contribuiscono al conseguimento della produzione agricola, forestale e zootecnica, ivi compresi i lavori di organizzazione e di sorveglianza. Le giornate di lavoro sono riportate distintamente per categorie di manodopera.

Per una corretta interpretazione dei dati concernenti il lavoro è da tener presente quanto segue:

a) *Manodopera agricola*

Per quanto concerne il *conduttore*, i dati fanno riferimento alla persona che di fatto ha gestito l'azienda, che può anche non essere il capo famiglia in senso tradizionale. Per le aziende a colonia parziaria appoderata (mezzadria) i dati relativi al conduttore fanno riferimento al mezzadro; per le aziende gestite da una società di fatto o da una cooperativa o da altro tipo di società o da un Ente pubblico, i dati fanno riferimento ad una sola persona, e precisamente alla persona che si occupa della gestione corrente della azienda.

Per *familiari* del conduttore si intendono coloro che, essendo parenti o affini del conduttore dell'azienda (nel caso di colonia parziaria appoderata del mezzadro) e con esso generalmente coabitanti, *hanno prestato lavoro nell'azienda stessa* nel corso dell'annata agraria 1969-70. Nel caso di azienda gestita da una società di fatto o da una cooperativa o da un altro tipo di società, fra i familiari del conduttore sono considerati tutti i soci od i membri della cooperativa che hanno prestato attività lavorativa presso l'azienda.

Per *dirigenti ed impiegati* si intendono coloro che esercitano, contro retribuzione, rispettivamente funzioni direttive od esecutive (tecniche o amministrative) in un'azienda agricola, forestale e zootecnica.

Per *salarati fissi* si intendono i lavoratori agricoli la cui prestazione si svolge ininterrottamente per tutta la durata del rapporto presso la stessa azienda agricola fruendo dell'abitazione ed annessi e la cui retribuzione, riferita ad anno, viene corrisposta mensilmente, a norma dei contratti collettivi provinciali e delle consuetudini locali. Sono *assimilati* ai salarati fissi i lavoratori non agricoli che hanno prestato, in maniera continuativa, la loro opera nell'azienda (fabbricanti, falegnami, meccanici, ecc.).

(1) Esclusi i vivai forestali destinati al fabbisogno aziendale.

Per *braccianti, giornalieri e simili* si intendono i lavoratori agricoli il cui rapporto di lavoro, a differenza di quello dei salariati fissi, è caratterizzato dalla precarietà e dalla saltuarietà di occupazione presso le varie aziende agricole, per l'esecuzione di lavori di breve durata o di carattere stagionale.

Per *coloni impropri* si intendono coloro che prestano lavoro manuale in un'azienda agricola, sulla base di pattuizioni particolari aventi in comune la natura associativa parziaria, ma caratterizzate da una diversità di contenuto per quanto riguarda le prestazioni di lavoro, i conferimenti delle scorte e la suddivisione delle spese e dei prodotti. Tra i coloni impropri sono compresi anche i compartecipanti, vale a dire quei lavoratori ai quali vengono affidati, nel corso di una annata agraria, tutti o soltanto una parte dei lavori che richiede una determinata coltivazione, ricevendo come compenso una quota parte del prodotto (la metà, un terzo, un quarto, ecc.).

b) *Volume di lavoro*

I dati sul volume di lavoro fanno riferimento alle *giornate complete* di lavoro prestate nell'azienda nel corso dell'annata 1969-70.

Una giornata di lavoro è considerata completa quando la durata del lavoro agricolo destinato alla azienda è stata di 8 ore o più. Così, ad esempio, se una persona ha lavorato 200 giorni in un anno con una media di 9 ore giornaliera, sono state considerate 200 giornate complete di lavoro; se invece il lavoro prestato giornalmente presso l'azienda ha avuto una durata inferiore ad 8 ore, l'ammontare complessivo delle ore di lavoro è stato convertito in giornate complete; così, ad esempio, se una persona ha lavorato 200 giorni con una media di 6 ore giornaliera, è stata effettuata la conversione di dette ore in giornate complete di lavoro di 8 ore, secondo il seguente procedimento:

giorni 200×6 ore giornaliera = 1.200 ore complessive di lavoro,

ore $1.200 : 8$ (numero minimo di ore di una giornata completa di lavoro) = 150 giornate di lavoro.

11. - **Avvertenze particolari** — Nella Tav. 2 le aziende distribuite secondo il titolo di possesso dei terreni possono risultare inferiori a quelle riportate per il complesso delle aziende nella prima colonna della tavola stessa. Ciò in quanto: a) con riferimento alla superficie totale restano escluse le aziende senza terreno agrario (ad es.: allevamenti di suini annessi a caseifici, allevamenti intensivi di pollame); b) con riferimento alla superficie agricola utilizzata (SAU) restano escluse sia le aziende senza terreno agrario sia le aziende con superficie totale ma senza superficie agricola utilizzata (ad es.: aziende aventi tutti i terreni investiti a bosco).

Per quanto concerne, inoltre, le Tavv. 10, 11, 16, 20, 21 è da tener presente che, secondo i caratteri considerati, le aziende possono risultare ripetute tante volte quante sono i caratteri stessi. Così, ad esempio, con riferimento alle coltivazioni, se un'azienda ha praticato la coltivazione del frumento e delle foraggere avvicendate, tale azienda risulta ripetuta sia tra le aziende che hanno praticato la coltivazione del frumento, sia tra le aziende che hanno praticato le coltivazioni foraggere avvicendate.

Nelle Tavv. 8, 10, 11, 18, 20, 21 non sono comprese, per la natura dei caratteri considerati, le aziende senza terreno agrario.

Nelle Tavv. 3, 9 e 19 per « altre coltivazioni permanenti » si intendono i castagneti da frutto e i pioppi fuori foresta.

Nella Tav. 14 sono riportate le aziende secondo la distribuzione per età dei rispettivi conduttori. Al riguardo è da tenere presente che ad ogni azienda agricola corrisponde un conduttore il quale, convenzionalmente, è rappresentato da una sola persona fisica anche nel caso in cui il rischio della produzione è sopportato da una società, cooperativa, Ente pubblico, ecc. (in tali casi quale conduttore è stata considerata la persona che si occupava della gestione corrente dell'azienda).

Da quanto premesso consegue: a) che sono stati considerati quali conduttori di azienda non solo le persone che nel periodo 1° novembre 1969-31 ottobre 1970 hanno esercitato professionalmente, vale a dire in maniera esclusiva o prevalente, l'attività di conduzione dell'azienda agricola, ma anche le persone che hanno esercitato tale attività soltanto in forma sussidiaria ad altra svolta prevalentemente in settori non agricoli (ad esempio: operaio dell'industria che provvedeva ai lavori colturali di una sua piccola azienda, libero professionista o impiegato che era conduttore di azienda in economia o a colonia parziaria impropria) ed, infine, anche quelle persone che, pur essendo abitualmente in condizione non professionale (casalinghe, benestanti, ecc.), provvedevano, saltuariamente o marginalmente, alla gestione dell'azienda agricola; b) che non sempre il numero delle aziende può identificarsi col numero dei conduttori (intesi questi come persone fisiche distinte) in quanto, in taluni casi, più di una azienda può far capo ad uno stesso conduttore.

Nella Tav. 17 le due forme associative della conduzione delle aziende — a colonia parziaria appoderata (mezzadria) e altra forma di conduzione — sono state riunite nella unica voce *altre forme di conduzione*.

Nella Tav. 23 per « attività lavorativa extraziendale » si intende qualsiasi attività esercitata al di fuori dell'azienda che ha come corrispettivo un reddito o una retribuzione o un salario o un onorario, ecc. In particolare, con riferimento al conduttore per attività lavorativa esercitata presso altre aziende agricole si intende quella prestata, ad esempio, come bracciante, giornaliero o colono improprio; per attività lavorativa esercitata in altri settori si intende quella prestata presso aziende industriali, commerciali, ecc. (ad esempio: come operaio nella industria, come esercente di negozio o di pubblico esercizio, come libero professionista).

Per quanto riguarda, infine, i dati per Comune è da tener presente che essi si riferiscono al complesso delle aziende censite in ciascun Comune, e cioè alle aziende i cui terreni ricadevano tutti nel Comune di censimento, nonché alle aziende i cui terreni ricadevano in Comuni diversi, ma che avevano nel Comune di censimento il centro aziendale o la maggior parte dei terreni. Pertanto la superficie censita con riferimento ad un singolo Comune può risultare anche superiore alla superficie territoriale del Comune stesso.

Tutte le tavole del fascicolo, ad eccezione delle tavole introduttive, sono state riprodotte in « offset », vale a dire attraverso copia fotografica dei tabulati meccanografici provenienti direttamente dall'elaboratore elettronico.

TAVOLE INTRODUTTIVE



Tav. 1 — Aziende per forma di conduzione e classe di superficie totale

Superficie in ettari

CLASSI DI SUPERFICIE TOTALE	CONDUZIONE DIRETTA DEL COLTIVATORE		CONDUZIONE CON SALARIATI E/O COMPARTICIPANTI (in economia)		CONDUZIONE A COLONIA PARZIARIA APPODERATA (mezzadria)		ALTRA FORMA DI CONDUZIONE		T O T A L E	
	Aziende	Superficie	Aziende	Superficie	Aziende	Superficie	Aziende	Superficie	Aziende	Superficie
Etari										
SENZA TERRENO AGRARIO	142	—	16	—	—	—	—	—	158	—
FINO A 1,00	3.298	2.099,38	42	26,52	35	35,00	39	23,62	3.414	2.184,52
1,01 - 2,00	2.522	3.989,63	59	94,35	195	313,43	19	29,54	2.795	4.426,95
2,01 - 3,00	1.775	4.696,03	54	146,62	241	649,24	6	16,86	2.076	5.508,75
3,01 - 5,00	2.351	9.648,63	118	489,66	648	2.762,66	10	41,20	3.127	12.942,15
5,01 - 10,00	2.726	20.037,96	270	2.058,79	1.683	12.664,63	16	119,42	4.695	34.880,80
10,01 - 20,00	1.798	25.702,27	368	5.324,17	1.520	21.452,28	9	133,85	3.695	52.612,57
20,01 - 30,00	557	13.628,53	184	4.658,28	326	7.949,83	4	91,08	1.071	26.327,72
30,01 - 50,00	402	15.467,65	221	8.629,05	184	7.000,89	2	73,96	809	31.171,55
50,01 - 100,00	197	13.279,02	129	9.041,09	73	4.737,30	1	90,48	400	27.147,89
OLTRE 100,00	49	7.187,82	123	38.843,14	14	1.663,48	—	—	186	47.694,44
TOTALE	15.817	115.736,92	1.584	69.311,67	4.919	59.228,74	106	620,01	22.426	244.897,34

Tav. 2 — Aziende per forma di conduzione e titolo di possesso dei terreni

Superficie in ettari

FORME DI CONDUZIONE	T O T A L E			SOLO PROPRIETÀ		SOLO AFFITTO		PARTE IN PROPRIETÀ E PARTE IN AFFITTO			
	Aziende	Superficie		Aziende	Superficie	Aziende	Superficie	Aziende	Superficie		
		proprietà	affitto						Totale	proprietà	affitto

A - SUPERFICIE TOTALE

CONDUZIONE DIRETTA DEL COLTIVATORE	15.817	96.429,55	19.307,37	115.736,92	12.805	80.514,20	1.159	8.247,11	1.711	15.915,35	11.060,26	26.975,61
CONDUZIONE CON SALARIATI E/O COMPARTICIPANTI	1.584	65.736,88	3.574,79	69.311,67	1.449	61.264,89	33	1.028,15	86	4.471,99	2.546,64	7.018,63
CONDUZIONE A COLONIA PARZIARIA APPODERATA	4.919	58.311,95	916,79	59.228,74	4.811	56.798,90	22	228,22	86	1.513,05	688,57	2.201,62
ALTRA FORMA DI CONDUZIONE	106	619,21	0,80	620,01	104	616,21	1	0,40	1	3,00	0,40	3,40
TOTALE	22.426	221.097,59	23.799,75	244.897,34	19.169	199.194,20	1.215	9.503,88	1.884	21.903,39	14.295,87	36.199,26

B - SUPERFICIE AGRICOLA UTILIZZATA (SAU)

CONDUZIONE DIRETTA DEL COLTIVATORE	15.817	64.678,26	12.922,07	77.600,33	12.759	53.754,18	1.181	5.323,75	1.652	10.924,08	7.598,32	18.522,40
CONDUZIONE CON SALARIATI E/O COMPARTICIPANTI	1.584	37.476,74	2.531,36	40.008,10	1.401	34.469,77	34	881,57	81	3.006,97	1.649,79	4.656,76
CONDUZIONE A COLONIA PARZIARIA APPODERATA	4.919	43.061,32	590,35	43.651,67	4.814	42.032,29	22	154,51	83	1.029,03	435,84	14.64,87
ALTRA FORMA DI CONDUZIONE	106	446,13	0,80	446,93	104	443,81	1	0,40	1	2,32	0,40	2,72
TOTALE	22.426	145.662,45	16.044,58	161.707,03	19.078	130.700,05	1.238	6.360,23	1.817	14.962,40	9.684,35	24.646,75

Tav. 3 — Ripartizione della superficie aziendale secondo l'utilizzazione dei terreni, per classe di superficie totale
Superficie in ettari

CLASSI DI SUPERFICIE TOTALE <i>Ettari</i>	SUPERFICIE AGRICOLA UTILIZZATA (SAU)					SUPERFICIE A BOSCHI	ALTRA SUPERFICIE
	Seminativi	Coltivazioni permanenti		Prati permanenti e pascoli	Totale		
		legnose agrarie	altre				
FINO A 1,00	1.630,91	148,26	2,09	35,18	1.816,44	61,74	306,34
1,01 - 2,00	3.181,87	204,41	5,08	142,27	3.533,63	282,69	610,63
2,01 - 3,00	3.883,22	208,96	5,65	190,46	4.288,29	431,97	788,49
3,01 - 5,00	9.143,21	485,91	2,28	493,99	10.125,39	1.115,32	1.701,44
5,01 - 10,00	24.923,90	1.073,45	9,53	1.365,13	27.372,01	3.277,99	4.230,80
10,01 - 20,00	34.896,41	1.082,21	38,30	2.623,14	38.640,06	7.441,34	6.531,17
20,01 - 30,00	14.993,83	385,80	4,03	2.233,13	17.616,79	5.477,32	3.233,61
30,01 - 50,00	15.268,31	338,97	3,73	3.142,76	18.753,77	8.577,17	3.840,61
50,01 - 100,00	11.579,49	333,05	14,20	3.810,64	15.737,38	8.031,14	3.379,37
OLTRE 100,00	10.280,12	635,81	3,01	12.904,33	23.823,27	19.841,61	4.029,56
TOTALE	129.781,27	4.896,83	87,90	26.941,03	161.707,03	54.538,29	28.652,02

Tav. 4 — Aziende con bovini, per forma di conduzione e numero di capi

NUMERO DI CAPI	CONDUZIONE DIRETTA DEL COLTIVATORE		CONDUZIONE CON SALARIATI E/O COMPARTICIPANTI (in economia)		CONDUZIONE A COLONIA PARZIARIA APPODERATA (mezzadria)		ALTRA FORMA DI CONDUZIONE		TOTALE	
	Aziende	Capi	Aziende	Capi	Aziende	Capi	Aziende	Capi	Aziende	Capi
1 - 2	1.538	2.616	29	51	314	582	5	7	1.886	3.256
3 - 5	2.406	9.538	89	369	1.266	5.205	2	6	3.763	15.118
6 - 10	1.337	9.983	122	973	1.612	12.414	2	12	3.073	23.382
11 - 20	630	9.585	143	2.168	973	14.415	—	—	1.746	26.168
21 - 50	112	3.035	90	2.844	112	2.659	—	—	314	8.538
51 - 100	12	780	34	2.530	2	128	—	—	48	3.438
101 - 500	3	354	11	2.074	1	122	—	—	15	2.550
OLTRE 500	—	—	—	—	—	—	—	—	—	—
TOTALE	6.038	35.891	518	11.009	4.280	35.525	9	25	10.845	82.450

Tav. 5 — Giornate di lavoro prestate dalle varie categorie di manodopera agricola, per forma di conduzione delle aziende

FORME DI CONDUZIONE	AZIENDE	GIORNATE DI LAVORO PRESTATE DA						Totale
		Conduttori	Familiari del conduttore	Dirigenti e impiegati	Salariati fissi	Braccianti e giornalieri	Coloni impropri	
CONDUZIONE DIRETTA DEL COLTIVATORE	15.817	2.234.840	2.435.831	2.781	31.131	280.011	4.100	4.988.694
CONDUZIONE CON SALARIATI E/O COMPARTICIPANTI	1.584	64.368	11.839	23.725	305.764	383.837	530	790.063
CONDUZIONE A COLONIA PARZIARIA APPODERATA	4.919	1.233.716	1.890.658	16.633	770	131.275	2.132	3.275.184
ALTRA FORMA DI CONDUZIONE	106	7.873	6.221	36	—	964	9.582	24.676
TOTALE	22.426	3.540.797	4.344.549	43.175	337.665	796.087	16.344	9.078.617

TAVOLE ANALITICHE

DATI PROVINCIALI

Tav. 6 — Aziende per forma di conduzione, classe di Superficie
A -

FORME DI CONDUZIONE CLASSI DI SUPERFICIE TOTALE <i>Etari</i>	T O T A L E				SOLO PROPRIETÀ	
	Aziende	Superficie			Aziende	Superficie
		proprietà	affitto	Totale		
CONDUZIONE DIRETTA DEL COLTIVATORE	15.817	96.429,55	19.307,37	115.736,92	12.805	80.514,20
SENZA TERRENO AGRARIO	142	-	-	-	-	-
FINO A 1,00	3.298	1.838,67	260,71	2.099,38	2.855	1.814,23
1,01 - 2,00	2.522	3.537,14	452,49	3.989,63	2.163	3.415,56
2,01 - 3,00	1.775	4.254,80	441,23	4.696,03	1.518	4.021,38
3,01 - 5,00	2.351	8.717,45	931,18	9.648,63	1.971	8.072,63
5,01 - 10,00	2.726	18.074,79	1.963,17	20.037,96	2.204	16.123,29
10,01 - 20,00	1.798	22.496,07	3.206,20	25.702,27	1.363	19.372,23
20,01 - 30,00	557	11.127,78	2.500,75	13.628,53	364	8.899,09
30,01 - 50,00	402	12.017,33	3.450,32	15.467,65	245	9.294,53
50,01 - 100,00	197	9.537,89	3.741,13	13.279,02	102	6.855,01
OLTRE 100,00	49	4.827,63	2.360,19	7.187,82	20	2.646,25
CONDUZIONE CON SALARIATI E/O COM- PARTICIPANTI	1.584	65.736,88	3.574,79	69.311,67	1.449	61.264,89
SENZA TERRENO AGRARIO	16	-	-	-	-	-
FINO A 1,00	42	26,52	-	26,52	42	26,52
1,01 - 2,00	59	90,45	3,90	94,35	56	89,35
2,01 - 3,00	54	146,62	-	146,62	54	146,62
3,01 - 5,00	118	481,46	8,20	489,66	115	477,46
5,01 - 10,00	270	2.022,81	35,98	2.058,79	262	1.990,53
10,01 - 20,00	368	5.165,78	158,39	5.324,17	356	5.127,45
20,01 - 30,00	184	4.433,51	224,77	4.658,28	171	4.324,56
30,01 - 50,00	221	7.935,03	694,02	8.629,05	192	7.464,02
50,01 - 100,00	129	8.309,00	732,09	9.041,09	103	7.113,60
OLTRE 100,00	123	37.125,70	1.717,44	38.843,14	98	34.504,78
TOTALE CONDUZIONE DIRETTA E CON- DUZIONE CON SALARIATI	17.401	162.166,43	22.882,16	185.048,59	14.254	141.779,09
SENZA TERRENO AGRARIO	158	-	-	-	-	-
FINO A 1,00	3.340	1.865,19	260,71	2.125,90	2.897	1.840,75
1,01 - 2,00	2.581	3.627,59	456,39	4.083,98	2.219	3.504,91
2,01 - 3,00	1.829	4.401,42	441,23	4.842,65	1.572	4.168,00
3,01 - 5,00	2.469	9.198,91	939,38	10.138,29	2.086	8.550,09
5,01 - 10,00	2.996	20.097,60	1.999,15	22.096,75	2.466	18.113,82
10,01 - 20,00	2.166	27.661,85	3.364,59	31.026,44	1.719	24.499,68
20,01 - 30,00	741	15.561,29	2.725,52	18.286,81	535	13.223,65
30,01 - 50,00	623	19.952,36	4.144,34	24.096,70	437	16.758,55
50,01 - 100,00	326	17.846,89	4.473,22	22.320,11	205	13.968,61
OLTRE 100,00	172	41.953,33	4.077,63	46.030,96	118	37.151,03
CONDUZIONE A COLONIA PARZIARIA APPODERATA	4.919	58.311,95	916,79	59.228,74	4.811	56.798,90
SENZA TERRENO AGRARIO	-	-	-	-	-	-
FINO A 1,00	35	34,00	1,00	35,00	34	34,00
1,01 - 2,00	195	310,63	2,80	313,43	193	310,63
2,01 - 3,00	241	646,74	2,50	649,24	240	646,74
3,01 - 5,00	648	2.746,19	16,47	2.762,66	641	2.732,65
5,01 - 10,00	1.683	12.579,67	84,96	12.664,63	1.653	12.453,28
10,01 - 20,00	1.520	21.255,49	196,79	21.452,28	1.487	20.963,54
20,01 - 30,00	326	7.846,78	103,05	7.949,83	314	7.657,63
30,01 - 50,00	184	6.931,80	69,09	7.000,89	174	6.652,77
50,01 - 100,00	73	4.512,33	224,97	4.737,30	66	4.266,34
OLTRE 100,00	14	1.448,32	215,16	1.663,48	9	1.081,32
ALTRA FORMA DI CONDUZIONE	106	619,21	0,80	620,01	104	616,21
SENZA TERRENO AGRARIO	-	-	-	-	-	-
FINO A 1,00	39	23,22	0,40	23,62	38	23,22
1,01 - 2,00	19	29,54	-	29,54	19	29,54
2,01 - 3,00	6	16,86	-	16,86	6	16,86
3,01 - 5,00	10	40,80	0,40	41,20	9	37,80
5,01 - 10,00	16	119,42	-	119,42	16	119,42
10,01 - 20,00	9	133,85	-	133,85	9	133,85
20,01 - 30,00	4	91,08	-	91,08	4	91,08
30,01 - 50,00	2	73,96	-	73,96	2	73,96
50,01 - 100,00	1	90,48	-	90,48	1	90,48
OLTRE 100,00	-	-	-	-	-	-
T O T A L E	22.426	221.097,59	23.799,75	244.897,34	19.169	199.194,20
SENZA TERRENO AGRARIO	158	-	-	-	-	-
FINO A 1,00	3.414	1.922,41	262,11	2.184,52	2.969	1.897,97
1,01 - 2,00	2.795	3.967,76	459,19	4.426,95	2.431	3.845,08
2,01 - 3,00	2.076	5.065,02	443,73	5.508,75	1.818	4.831,60
3,01 - 5,00	3.127	11.985,90	956,25	12.942,15	2.736	11.320,54
5,01 - 10,00	4.695	32.796,69	2.084,11	34.880,80	4.135	30.686,52
10,01 - 20,00	3.695	49.051,19	3.561,38	52.612,57	3.215	45.597,07
20,01 - 30,00	1.071	23.499,15	2.828,57	26.327,72	853	20.972,36
30,01 - 50,00	809	26.958,12	4.213,43	31.171,55	613	23.485,28
50,01 - 100,00	400	22.449,70	4.698,19	27.147,89	272	18.325,43
OLTRE 100,00	186	43.401,65	4.292,79	47.694,44	127	38.232,35

superficie totale e titolo di possesso della superficie totale

in ettari

TOTALE

SOLO AFFITTO		PARTE IN PROPRIETÀ E PARTE IN AFFITTO				FORME DI CONDUZIONE	
Aziende	Superficie	Aziende	Superficie			CLASSI DI SUPERFICIE TOTALE	
			proprietà	affitto	Totale	Ettari	
1.159	8.247,11	1.711	15.915,35	11.060,26	26.975,61	CONDUZIONE DIRETTA DEL COLTIVATORE	
-	-	-	-	-	-	SENZA TERRENO AGRARIO	
364	224,86	79	24,44	35,85	60,29	FINO A 1,00	
222	350,89	137	121,58	101,60	223,18	1,01 - 2,00	
105	274,48	152	233,42	166,75	400,17	2,01 - 3,00	
131	544,34	249	644,82	386,84	1.031,66	3,01 - 5,00	
121	889,56	401	1.951,50	1.073,61	3.025,11	5,01 - 10,00	
114	1.687,59	321	3.123,84	1.518,61	4.642,45	10,01 - 20,00	
46	1.114,95	147	2.228,69	1.385,80	3.614,49	20,01 - 30,00	
34	1.320,68	123	2.722,80	2.129,64	4.852,44	30,01 - 50,00	
17	1.080,49	78	2.682,88	2.660,64	5.343,52	50,01 - 100,00	
5	759,27	24	2.181,38	1.600,92	3.782,30	OLTRE 100,00	
33	1.028,15	86	4.471,99	2.546,64	7.018,63	CONDUZIONE CON SALARIATI E/O COM- PARTECIPANTI	
-	-	-	-	-	-	SENZA TERRENO AGRARIO	
2	3,20	1	1,10	0,70	1,80	FINO A 1,00	
-	-	-	-	-	-	1,01 - 2,00	
2	7,50	1	4,00	0,70	4,70	2,01 - 3,00	
3	26,16	5	32,28	9,82	42,10	3,01 - 5,00	
8	127,13	4	38,33	31,26	69,59	5,01 - 10,00	
6	156,48	7	108,95	68,29	177,24	10,01 - 20,00	
9	354,68	20	471,01	339,34	810,35	20,01 - 30,00	
1	70,00	25	1.195,40	662,09	1.857,49	30,01 - 50,00	
2	283,00	23	2.620,92	1.434,44	4.055,36	50,01 - 100,00	
1.192	9.275,26	1.797	20.387,34	13.606,90	33.994,24	TOTALE CONDUZIONE DIRETTA E CON- DUZIONE CON SALARIATI	
-	-	-	-	-	-	SENZA TERRENO AGRARIO	
364	224,86	79	24,44	35,85	60,29	FINO A 1,00	
224	354,09	138	122,68	102,30	224,98	1,01 - 2,00	
105	274,48	152	233,42	166,75	400,17	2,01 - 3,00	
133	551,84	250	648,82	387,54	1.036,36	3,01 - 5,00	
124	915,72	406	1.983,78	1.083,43	3.067,21	5,01 - 10,00	
122	1.814,72	325	3.162,17	1.549,87	4.712,04	10,01 - 20,00	
52	1.271,43	154	2.337,64	1.454,09	3.791,73	20,01 - 30,00	
43	1.675,36	143	3.193,81	2.468,98	5.662,79	30,01 - 50,00	
18	1.150,49	103	3.878,28	3.322,73	7.201,01	50,01 - 100,00	
7	1.042,27	47	4.802,30	3.035,36	7.837,66	OLTRE 100,00	
22	228,22	86	1.513,05	688,57	2.201,62	CONDUZIONE A COLONIA PARZIARIA APPODERATA	
-	-	-	-	-	-	SENZA TERRENO AGRARIO	
1	1,00	-	-	-	-	FINO A 1,00	
2	2,80	-	-	-	-	1,01 - 2,00	
4	2,50	-	-	-	-	2,01 - 3,00	
3	12,17	4	13,54	4,30	17,84	3,01 - 5,00	
6	40,25	24	126,39	44,71	171,10	5,01 - 10,00	
8	109,50	25	291,95	87,29	379,24	10,01 - 20,00	
-	-	12	189,15	103,05	292,20	20,01 - 30,00	
-	-	10	279,03	69,09	348,12	30,01 - 50,00	
1	60,00	6	245,99	164,97	410,96	50,01 - 100,00	
-	-	5	367,00	215,16	582,16	OLTRE 100,00	
1	0,40	1	3,00	0,40	3,40	ALTRA FORMA DI CONDUZIONE	
-	-	-	-	-	-	SENZA TERRENO AGRARIO	
1	0,40	-	-	-	-	FINO A 1,00	
-	-	-	-	-	-	1,01 - 2,00	
-	-	-	-	-	-	2,01 - 3,00	
-	-	1	3,00	0,40	3,40	3,01 - 5,00	
-	-	-	-	-	-	5,01 - 10,00	
-	-	-	-	-	-	10,01 - 20,00	
-	-	-	-	-	-	20,01 - 30,00	
-	-	-	-	-	-	30,01 - 50,00	
-	-	-	-	-	-	50,01 - 100,00	
-	-	-	-	-	-	OLTRE 100,00	
1.215	9.503,88	1.884	21.903,39	14.295,87	36.199,26	T O T A L E	
-	-	-	-	-	-	SENZA TERRENO AGRARIO	
366	226,26	79	24,44	35,85	60,29	FINO A 1,00	
226	356,89	138	122,68	102,30	224,98	1,01 - 2,00	
106	276,98	152	233,42	166,75	400,17	2,01 - 3,00	
136	564,01	255	665,36	392,24	1.057,60	3,01 - 5,00	
130	955,97	430	2.110,17	1.128,14	3.238,31	5,01 - 10,00	
130	1.924,22	350	3.454,12	1.637,16	5.091,28	10,01 - 20,00	
52	1.271,43	166	2.526,79	1.557,14	4.083,93	20,01 - 30,00	
43	1.675,36	153	3.472,84	2.538,07	6.010,91	30,01 - 50,00	
19	1.210,49	109	4.124,27	3.487,70	7.611,97	50,01 - 100,00	
7	1.042,27	52	5.169,30	3.250,52	8.419,82	OLTRE 100,00	

Segue TAV. 6 — Aziende per forma di conduzione, classe di Superficie
B -

FORME DI CONDUZIONE CLASSI DI SUPERFICIE TOTALE Ettari	T O T A L E				SOLO PROPRIETÀ	
	Aziende	Superficie			Aziende	Superficie
		proprietà	affitto	Totale		
CONDUZIONE DIRETTA DEL COLTIVATORE	3.564	28.126,50	5.340,43	33.466,93	2.707	22.948,34
SENZA TERRENO AGRARIO	35	-	-	-	-	-
FINO A 1,00	450	274,28	44,47	318,75	373	264,03
1,01 - 2,00	463	665,93	89,45	755,38	372	610,18
2,01 - 3,00	406	997,02	90,36	1.087,38	337	905,13
3,01 - 5,00	625	2.350,15	252,87	2.603,02	500	2.073,28
5,01 - 10,00	682	4.500,04	538,15	5.038,19	517	3.804,75
10,01 - 20,00	494	6.308,00	812,66	7.120,66	353	5.114,56
20,01 - 30,00	173	3.388,81	851,30	4.240,11	105	2.554,14
30,01 - 50,00	154	4.707,40	1.238,39	5.945,79	102	3.907,40
50,01 - 100,00	71	3.755,21	1.114,28	4.869,49	41	2.775,21
OLTRE 100,00	11	1.179,66	308,50	1.488,16	7	939,66
CONDUZIONE CON SALARIATI E/O COM- PARTECIPANTI	305	27.676,27	1.106,88	28.783,15	276	26.167,36
SENZA TERRENO AGRARIO	2	-	-	-	-	-
FINO A 1,00	3	1,90	-	1,90	3	1,90
1,01 - 2,00	11	16,56	-	16,56	11	16,56
2,01 - 3,00	5	12,78	-	12,78	5	12,78
3,01 - 5,00	22	91,60	-	91,60	22	91,60
5,01 - 10,00	31	223,81	3,50	227,31	30	219,81
10,01 - 20,00	55	808,55	16,00	824,55	54	808,55
20,01 - 30,00	40	931,13	101,98	1.033,11	35	900,88
30,01 - 50,00	46	1.636,30	167,00	1.803,30	40	1.545,40
50,01 - 100,00	30	2.063,21	75,00	2.138,21	26	1.846,95
OLTRE 100,00	60	21.890,43	743,40	22.633,83	50	20.722,93
TOTALE CONDUZIONE DIRETTA E CON- DUZIONE CON SALARIATI	3.869	55.802,77	6.447,31	62.250,08	2.983	49.115,70
SENZA TERRENO AGRARIO	37	-	-	-	-	-
FINO A 1,00	453	276,18	44,47	320,65	376	265,93
1,01 - 2,00	474	682,49	89,45	771,94	383	626,74
2,01 - 3,00	411	1.009,80	90,36	1.100,16	342	917,91
3,01 - 5,00	647	2.441,75	252,87	2.694,62	522	2.164,88
5,01 - 10,00	713	4.723,85	541,65	5.265,50	547	4.024,56
10,01 - 20,00	549	7.116,55	828,66	7.945,21	407	5.923,11
20,01 - 30,00	213	4.319,94	953,28	5.273,22	140	3.455,02
30,01 - 50,00	200	6.343,70	1.405,39	7.749,09	142	5.452,80
50,01 - 100,00	101	5.818,42	1.189,28	7.007,70	67	4.622,16
OLTRE 100,00	71	23.070,09	1.051,90	24.121,99	57	21.662,59
CONDUZIONE A COLONIA PARZIARIA APPODERATA	471	11.071,37	224,70	11.296,07	447	10.666,57
SENZA TERRENO AGRARIO	-	-	-	-	-	-
FINO A 1,00	2	2,00	-	2,00	2	2,00
1,01 - 2,00	7	10,60	1,60	12,20	6	10,60
2,01 - 3,00	12	32,80	-	32,80	12	32,80
3,01 - 5,00	17	71,88	-	71,88	17	71,88
5,01 - 10,00	79	613,64	17,50	631,14	75	602,64
10,01 - 20,00	144	2.157,99	70,20	2.228,19	133	2.043,09
20,01 - 30,00	91	2.266,47	15,50	2.281,97	89	2.232,97
30,01 - 50,00	76	2.894,33	3,20	2.897,53	73	2.796,23
50,01 - 100,00	37	2.338,34	60,70	2.399,04	35	2.257,04
OLTRE 100,00	6	683,32	56,00	739,32	5	617,32
ALTRA FORMA DI CONDUZIONE	8	65,34	-	65,34	8	65,34
SENZA TERRENO AGRARIO	-	-	-	-	-	-
FINO A 1,00	1	0,90	-	0,90	1	0,90
1,01 - 2,00	3	5,10	-	5,10	3	5,10
2,01 - 3,00	-	-	-	-	-	-
3,01 - 5,00	1	4,00	-	4,00	1	4,00
5,01 - 10,00	-	-	-	-	-	-
10,01 - 20,00	1	12,06	-	12,06	1	12,06
20,01 - 30,00	2	43,28	-	43,28	2	43,28
30,01 - 50,00	-	-	-	-	-	-
50,01 - 100,00	-	-	-	-	-	-
OLTRE 100,00	-	-	-	-	-	-
T O T A L E	4.348	66.939,48	6.672,01	73.611,49	3.438	59.847,61
SENZA TERRENO AGRARIO	37	-	-	-	-	-
FINO A 1,00	456	279,08	44,47	323,55	379	268,83
1,01 - 2,00	484	698,19	91,05	789,24	392	642,44
2,01 - 3,00	423	1.042,60	90,36	1.132,96	354	950,71
3,01 - 5,00	665	2.517,63	252,87	2.770,50	540	2.240,76
5,01 - 10,00	792	5.337,49	559,15	5.896,64	622	4.627,20
10,01 - 20,00	694	9.286,60	898,86	10.185,46	541	7.978,26
20,01 - 30,00	306	6.629,69	968,78	7.598,47	231	5.731,27
30,01 - 50,00	276	9.238,03	1.408,59	10.646,62	215	8.249,03
50,01 - 100,00	138	8.156,76	1.249,98	9.406,74	102	6.879,20
OLTRE 100,00	77	23.753,41	1.107,90	24.861,31	62	22.279,91

superficie totale e titolo di possesso della superficie totale

in ettari

MONTAGNA

SOLO AFFITTO		PARTE IN PROPRIETÀ E PARTE IN AFFITTO				FORME DI CONDUZIONE	
Aziende	Superficie	Aziende	Superficie			CLASSI DI SUPERFICIE TOTALE	
			proprietà	affitto	Totale	Ettari	
198	2.333,79	624	5.178,16	3.006,64	8.184,80	CONDUZIONE DIRETTA DEL COLTIVATORE	
-	-	-	-	-	-	SENZA TERRENO AGRARIO	
45	30,69	32	10,25	13,78	24,03	FINO A 1,00	
32	48,69	59	55,75	40,76	96,51	1,01 - 2,00	
11	29,10	58	91,89	61,26	153,15	2,01 - 3,00	
21	90,28	104	276,87	162,59	439,46	3,01 - 5,00	
24	176,04	141	695,29	362,11	1.057,40	5,01 - 10,00	
20	302,11	121	1.193,44	510,55	1.703,99	10,01 - 20,00	
19	476,96	49	834,67	374,34	1.209,01	20,01 - 30,00	
20	788,79	32	800,00	449,60	1.249,60	30,01 - 50,00	
6	391,13	24	980,00	723,15	1.703,15	50,01 - 100,00	
-	-	4	240,00	308,50	548,50	OLTRE 100,00	
7	213,98	20	1.508,91	892,90	2.401,81	CONDUZIONE COM SALARIATI E/O COM- PARTECIPANTI	
-	-	-	-	-	-	SENZA TERRENO AGRARIO	
-	-	-	-	-	-	FINO A 1,00	
-	-	-	-	-	-	1,01 - 2,00	
-	-	-	-	-	-	2,01 - 3,00	
-	-	-	-	-	-	3,01 - 5,00	
1	16,00	1	4,00	3,50	7,50	5,01 - 10,00	
3	82,98	2	30,25	19,00	49,25	10,01 - 20,00	
3	115,00	3	90,90	52,00	142,90	20,01 - 30,00	
-	-	4	216,26	75,00	291,26	30,01 - 50,00	
-	-	10	1.167,50	743,40	1.910,90	50,01 - 100,00	
-	-	-	-	-	-	OLTRE 100,00	
205	2.547,77	644	6.687,07	3.899,54	10.586,61	TOTALE CONDUZIONE DIRETTA E COM- DUZIONE COM SALARIATI	
-	-	-	-	-	-	SENZA TERRENO AGRARIO	
45	30,69	32	10,25	13,78	24,03	FINO A 1,00	
32	48,69	59	55,75	40,76	96,51	1,01 - 2,00	
11	29,10	58	91,89	61,26	153,15	2,01 - 3,00	
21	90,28	104	276,87	162,59	439,46	3,01 - 5,00	
24	176,04	142	699,29	365,61	1.064,90	5,01 - 10,00	
21	318,11	121	1.193,44	510,55	1.703,99	10,01 - 20,00	
22	559,94	51	864,92	393,34	1.258,26	20,01 - 30,00	
23	903,79	35	890,90	501,60	1.392,50	30,01 - 50,00	
6	391,13	28	1.196,26	798,15	1.994,41	50,01 - 100,00	
-	-	14	1.407,50	1.051,90	2.459,40	OLTRE 100,00	
7	121,90	17	404,80	102,80	507,60	CONDUZIONE A COLONIA PARZIARIA APPODERATA	
-	-	-	-	-	-	SENZA TERRENO AGRARIO	
1	1,60	-	-	-	-	FINO A 1,00	
-	-	-	-	-	-	1,01 - 2,00	
-	-	-	-	-	-	2,01 - 3,00	
-	-	-	-	-	-	3,01 - 5,00	
2	14,30	2	11,00	3,20	14,20	5,01 - 10,00	
3	46,00	8	114,90	24,20	139,10	10,01 - 20,00	
-	-	2	33,50	15,50	49,00	20,01 - 30,00	
-	-	3	98,10	3,20	101,30	30,01 - 50,00	
1	60,00	1	81,30	0,70	82,00	50,01 - 100,00	
-	-	1	66,00	56,00	122,00	OLTRE 100,00	
-	-	-	-	-	-	ALTRA FORMA DI CONDUZIONE	
-	-	-	-	-	-	SENZA TERRENO AGRARIO	
-	-	-	-	-	-	FINO A 1,00	
-	-	-	-	-	-	1,01 - 2,00	
-	-	-	-	-	-	2,01 - 3,00	
-	-	-	-	-	-	3,01 - 5,00	
-	-	-	-	-	-	5,01 - 10,00	
-	-	-	-	-	-	10,01 - 20,00	
-	-	-	-	-	-	20,01 - 30,00	
-	-	-	-	-	-	30,01 - 50,00	
-	-	-	-	-	-	50,01 - 100,00	
-	-	-	-	-	-	OLTRE 100,00	
212	2.669,67	661	7.091,87	4.002,34	11.094,21	T O T A L E	
-	-	-	-	-	-	SENZA TERRENO AGRARIO	
45	30,69	32	10,25	13,78	24,03	FINO A 1,00	
33	50,29	59	55,75	40,76	96,51	1,01 - 2,00	
11	29,10	58	91,89	61,26	153,15	2,01 - 3,00	
21	90,28	104	276,87	162,59	439,46	3,01 - 5,00	
26	190,34	144	710,29	368,81	1.079,10	5,01 - 10,00	
24	364,11	129	1.308,34	534,75	1.843,09	10,01 - 20,00	
22	559,94	53	898,42	408,84	1.307,26	20,01 - 30,00	
23	903,79	38	989,00	504,80	1.493,80	30,01 - 50,00	
7	451,13	29	1.277,56	798,85	2.076,41	50,01 - 100,00	
-	-	15	1.473,50	1.107,90	2.581,40	OLTRE 100,00	

Segue TAV. 6 — Aziende per forma di conduzione, classe di
Superficie
C —

FORME DI CONDUZIONE CLASSI DI SUPERFICIE TOTALE Ettari	T O T A L E				SOLO PROPRIETÀ	
	Aziende	Superficie			Aziende	Superficie
		proprietà	affitto	Totale		
CONDUZIONE DIRETTA DEL COLTIVATORE	12.253	68.303,05	13.966,94	82.269,99	10.098	57.565,86
SENZA TERRENO AGRARIO	107	-	-	-	-	-
FINO A 1,00	2.848	1.564,39	216,24	1.780,63	2.482	1.550,20
1,01 - 2,00	2.059	2.871,21	363,04	3.234,25	1.791	2.805,38
2,01 - 3,00	1.369	3.257,78	350,87	3.608,65	1.181	3.116,25
3,01 - 5,00	1.726	6.367,30	678,31	7.045,61	1.471	5.999,35
5,01 - 10,00	2.044	13.574,75	1.425,02	14.999,77	1.687	12.318,54
10,01 - 20,00	1.304	16.188,07	2.393,54	18.581,61	1.010	14.257,67
20,01 - 30,00	384	7.738,97	1.649,45	9.388,42	259	6.344,95
30,01 - 50,00	248	7.309,93	2.211,93	9.521,86	143	5.387,13
50,01 - 100,00	126	5.782,68	2.626,85	8.409,53	61	4.079,80
OLTRE 100,00	38	3.647,97	2.051,69	5.699,66	13	1.706,59
CONDUZIONE CON SALARIATI E/O COM- PARTECIPANTI	1.279	38.060,61	2.467,91	40.528,52	1.173	35.097,53
SENZA TERRENO AGRARIO	14	-	-	-	-	-
FINO A 1,00	39	24,62	-	24,62	39	24,62
1,01 - 2,00	48	73,89	3,90	77,79	45	72,79
2,01 - 3,00	49	133,84	-	133,84	49	133,84
3,01 - 5,00	96	389,86	8,20	398,06	93	385,86
5,01 - 10,00	239	1.799,00	32,48	1.831,48	232	1.770,72
10,01 - 20,00	313	4.357,23	142,39	4.499,62	302	4.318,90
20,01 - 30,00	144	3.502,38	122,79	3.625,17	136	3.423,68
30,01 - 50,00	175	6.298,73	527,02	6.825,75	152	5.918,62
50,01 - 100,00	99	6.245,79	657,09	6.902,88	77	5.266,65
OLTRE 100,00	63	15.235,27	974,04	16.209,31	48	13.781,85
TOTALE CONDUZIONE DIRETTA E CON- DUZIONE CON SALARIATI	13.532	106.363,66	16.434,85	122.798,51	11.271	92.663,39
SENZA TERRENO AGRARIO	121	-	-	-	-	-
FINO A 1,00	2.887	1.589,01	216,24	1.805,25	2.521	1.574,82
1,01 - 2,00	2.107	2.945,10	366,94	3.312,04	1.836	2.878,17
2,01 - 3,00	1.418	3.391,62	350,87	3.742,49	1.230	3.250,09
3,01 - 5,00	1.822	6.757,16	686,51	7.443,67	1.564	6.385,21
5,01 - 10,00	2.283	15.373,75	1.457,50	16.831,25	1.919	14.089,26
10,01 - 20,00	1.617	20.545,30	2.535,93	23.081,23	1.312	18.576,57
20,01 - 30,00	528	11.241,35	1.772,24	13.013,59	395	9.768,63
30,01 - 50,00	423	13.608,66	2.738,95	16.347,61	295	11.305,75
50,01 - 100,00	225	12.028,47	3.283,94	15.312,41	138	9.346,45
OLTRE 100,00	101	18.883,24	3.025,73	21.908,97	61	15.488,44
CONDUZIONE A COLONIA PARZIARIA APPODERATA	4.448	47.240,58	692,09	47.932,67	4.364	46.132,33
SENZA TERRENO AGRARIO	-	-	-	-	-	-
FINO A 1,00	33	32,00	1,00	33,00	32	32,00
1,01 - 2,00	188	300,03	1,20	301,23	187	300,03
2,01 - 3,00	229	613,94	2,50	616,44	228	613,94
3,01 - 5,00	631	2.674,31	16,47	2.690,78	624	2.660,77
5,01 - 10,00	1.604	11.966,03	67,46	12.033,49	1.578	11.850,64
10,01 - 20,00	1.376	19.097,50	126,59	19.224,09	1.354	18.920,45
20,01 - 30,00	235	5.580,31	87,55	5.667,86	225	5.424,66
30,01 - 50,00	108	4.037,47	65,89	4.103,36	101	3.856,54
50,01 - 100,00	36	2.173,99	164,27	2.338,26	31	2.009,30
OLTRE 100,00	8	765,00	159,16	924,16	4	464,00
ALTRA FORMA DI CONDUZIONE	98	553,87	0,80	554,67	96	550,87
SENZA TERRENO AGRARIO	-	-	-	-	-	-
FINO A 1,00	38	22,32	0,40	22,72	37	22,32
1,01 - 2,00	16	24,44	-	24,44	16	24,44
2,01 - 3,00	6	16,86	-	16,86	6	16,86
3,01 - 5,00	9	36,80	0,40	37,20	8	33,80
5,01 - 10,00	16	119,42	-	119,42	16	119,42
10,01 - 20,00	8	121,79	-	121,79	8	121,79
20,01 - 30,00	2	47,80	-	47,80	2	47,80
30,01 - 50,00	2	73,96	-	73,96	2	73,96
50,01 - 100,00	1	90,48	-	90,48	1	90,48
OLTRE 100,00	-	-	-	-	-	-
T O T A L E	18.078	154.158,11	17.127,74	171.285,85	15.731	139.346,59
SENZA TERRENO AGRARIO	121	-	-	-	-	-
FINO A 1,00	2.958	1.643,33	217,64	1.860,97	2.590	1.629,14
1,01 - 2,00	2.311	3.269,57	368,14	3.637,71	2.039	3.202,64
2,01 - 3,00	1.653	4.022,42	353,37	4.375,79	1.464	3.880,89
3,01 - 5,00	2.462	9.468,27	703,38	10.171,65	2.196	9.079,78
5,01 - 10,00	3.903	27.459,20	1.524,96	28.984,16	3.513	26.059,32
10,01 - 20,00	3.001	39.764,59	2.662,52	42.427,11	2.674	37.618,81
20,01 - 30,00	765	16.869,46	1.859,79	18.729,25	622	15.241,09
30,01 - 50,00	533	17.720,09	2.804,84	20.524,93	398	15.236,25
50,01 - 100,00	262	14.292,94	3.448,21	17.741,15	170	11.446,23
OLTRE 100,00	109	19.648,24	3.184,89	22.833,13	65	15.952,44

superficie totale e titolo di possesso della superficie totale

in ettari

COLLINA

SOLO AFFITTO		PARTE IN PROPRIETÀ E PARTE IN AFFITTO				FORME DI CONDUZIONE	
Aziende	Superficie	Aziende	Superficie			CLASSI DI SUPERFICIE TOTALE	
			proprietà	affitto	Totale	Ettari	
961	5.913,32	1.087	10.737,19	8.053,62	18.790,81	CONDUZIONE DIRETTA DEL COLTIVATORE	
-	-	-	-	-	-	SENZA TERRENO AGRARIO	
319	194,17	47	14,19	22,07	36,26	FINO A 1,00	
190	302,20	78	65,83	60,84	126,67	1,01 - 2,00	
94	245,38	94	141,53	105,49	247,02	2,01 - 3,00	
110	454,06	145	367,95	224,25	592,20	3,01 - 5,00	
97	713,52	260	1.256,21	711,50	1.967,71	5,01 - 10,00	
94	1.385,48	200	1.930,40	1.008,06	2.938,46	10,01 - 20,00	
27	637,99	98	1.394,02	1.011,46	2.405,48	20,01 - 30,00	
14	531,89	91	1.922,80	1.680,04	3.602,84	30,01 - 50,00	
11	689,36	54	1.702,88	1.937,49	3.640,37	50,01 - 100,00	
5	759,27	20	1.941,38	1.292,42	3.233,80	OLTRE 100,00	
26	814,17	66	2.963,08	1.653,74	4.616,82	CONDUZIONE CON SALARIATI E/O CON-PARTICIPANTI	
-	-	-	-	-	-	SENZA TERRENO AGRARIO	
-	-	-	-	-	-	FINO A 1,00	
2	3,20	1	1,10	0,70	1,80	1,01 - 2,00	
-	-	-	-	-	-	2,01 - 3,00	
2	7,50	1	4,00	0,70	4,70	3,01 - 5,00	
3	26,16	4	28,28	6,32	34,60	5,01 - 10,00	
7	111,13	4	38,33	31,26	69,59	10,01 - 20,00	
3	73,50	5	78,70	49,29	127,99	20,01 - 30,00	
6	239,68	17	380,11	287,34	667,45	30,01 - 50,00	
1	70,00	21	979,14	587,09	1.566,23	50,01 - 100,00	
2	283,00	13	1.453,42	691,04	2.144,46	OLTRE 100,00	
987	6.727,49	1.153	13.700,27	9.707,36	23.407,63	TOTALE CONDUZIONE DIRETTA E CONDUZIONE CON SALARIATI	
-	-	-	-	-	-	SENZA TERRENO AGRARIO	
319	194,17	47	14,19	22,07	36,26	FINO A 1,00	
192	305,40	79	66,93	61,54	128,47	1,01 - 2,00	
94	245,38	94	141,53	105,49	247,02	2,01 - 3,00	
112	461,56	146	371,95	224,95	596,90	3,01 - 5,00	
100	739,68	264	1.284,49	717,82	2.002,31	5,01 - 10,00	
101	1.496,61	204	1.968,73	1.039,32	3.008,05	10,01 - 20,00	
30	711,49	103	1.472,72	1.060,75	2.533,47	20,01 - 30,00	
20	771,57	108	2.302,91	1.967,38	4.270,29	30,01 - 50,00	
12	759,36	75	2.682,02	2.524,58	5.206,60	50,01 - 100,00	
7	1.042,27	33	3.394,80	1.983,46	5.378,26	OLTRE 100,00	
15	106,32	69	1.108,25	585,77	1.694,02	CONDUZIONE A COLONIA PARZIARIA APPODERATA	
-	-	-	-	-	-	SENZA TERRENO AGRARIO	
1	1,00	-	-	-	-	FINO A 1,00	
1	1,20	-	-	-	-	1,01 - 2,00	
1	2,50	-	-	-	-	2,01 - 3,00	
3	12,17	4	13,54	4,30	17,84	3,01 - 5,00	
4	25,95	22	115,39	41,51	156,90	5,01 - 10,00	
5	63,50	17	177,05	63,09	240,14	10,01 - 20,00	
-	-	10	155,65	87,95	243,20	20,01 - 30,00	
-	-	7	180,93	65,89	246,82	30,01 - 50,00	
-	-	5	164,69	164,27	328,96	50,01 - 100,00	
-	-	4	301,00	159,16	460,16	OLTRE 100,00	
1	0,40	1	3,00	0,40	3,40	ALTRA FORMA DI CONDUZIONE	
-	-	-	-	-	-	SENZA TERRENO AGRARIO	
1	0,40	-	-	-	-	FINO A 1,00	
-	-	-	-	-	-	1,01 - 2,00	
-	-	-	-	-	-	2,01 - 3,00	
-	-	1	3,00	0,40	3,40	3,01 - 5,00	
-	-	-	-	-	-	5,01 - 10,00	
-	-	-	-	-	-	10,01 - 20,00	
-	-	-	-	-	-	20,01 - 30,00	
-	-	-	-	-	-	30,01 - 50,00	
-	-	-	-	-	-	50,01 - 100,00	
-	-	-	-	-	-	OLTRE 100,00	
1.003	6.834,21	1.223	14.811,52	10.293,53	25.105,05	T O T A L E	
-	-	-	-	-	-	SENZA TERRENO AGRARIO	
321	195,57	47	14,19	22,07	36,26	FINO A 1,00	
193	306,60	79	66,93	61,54	128,47	1,01 - 2,00	
95	247,88	94	141,53	105,49	247,02	2,01 - 3,00	
115	473,73	151	388,49	229,65	618,14	3,01 - 5,00	
104	765,63	286	1.399,88	759,33	2.159,21	5,01 - 10,00	
106	1.560,11	221	2.145,78	1.102,41	3.248,19	10,01 - 20,00	
30	711,49	113	1.628,37	1.148,30	2.776,67	20,01 - 30,00	
20	771,57	115	2.483,84	2.033,27	4.517,11	30,01 - 50,00	
12	759,36	80	2.846,71	2.688,85	5.535,56	50,01 - 100,00	
7	1.042,27	37	3.695,80	2.142,62	5.838,42	OLTRE 100,00	

Tav. 7 — Aziende per forma di conduzione, classe di superficie

Superficie

A -

FORME DI CONDUZIONE CLASSI DI SUPERFICIE TOTALE <i>Etari</i>	T O T A L E				SOLO PROPRIETÀ	
	Aziende	Superficie agricola utilizzata (SAU)			Aziende	Superficie agricola utilizzata (SAU)
		proprietà	affitto	Totale		
CONDUZIONE DIRETTA DEL COLTIVATORE	15.817	64.678,26	12.922,07	77.600,33	12.759	53.754,18
SENZA TERRENO AGRARIO	142	-	-	-	-	-
FINO A 1,00	3.298	1.521,71	223,75	1.745,46	2.849	1.503,96
1,01 - 2,00	2.522	2.792,62	378,01	3.170,63	2.151	2.702,41
2,01 - 3,00	1.775	3.239,00	356,00	3.595,00	1.510	3.059,14
3,01 - 5,00	2.351	6.556,91	755,11	7.312,02	1.962	6.067,91
5,01 - 10,00	2.726	13.153,09	1.550,03	14.703,12	2.206	11.658,32
10,01 - 20,00	1.798	15.050,02	2.357,43	17.407,45	1.356	12.775,75
20,01 - 30,00	557	7.072,69	1.695,77	8.768,46	366	5.531,98
30,01 - 50,00	402	6.781,69	2.052,68	8.834,37	239	5.015,88
50,01 - 100,00	197	5.415,56	2.196,77	7.612,33	100	3.758,93
OLTRE 100,00	49	3.094,97	1.356,52	4.451,49	20	1.679,90
CONDUZIONE CON SALARIATI E/O COH- PARTECIPANTI	1.584	37.476,74	2.531,36	40.008,10	1.401	34.469,77
SENZA TERRENO AGRARIO	16	-	-	-	-	-
FINO A 1,00	42	20,61	-	20,61	40	20,61
1,01 - 2,00	59	64,09	3,70	67,79	53	63,19
2,01 - 3,00	54	110,23	-	110,23	53	110,23
3,01 - 5,00	118	342,57	7,20	349,77	107	338,92
5,01 - 10,00	270	1.563,56	31,42	1.594,98	256	1.535,80
10,01 - 20,00	368	3.763,22	116,70	3.879,92	345	3.742,02
20,01 - 30,00	184	3.178,73	175,50	3.354,23	164	3.085,01
30,01 - 50,00	221	5.536,98	474,82	6.011,80	191	5.215,94
50,01 - 100,00	129	5.506,68	571,39	6.078,07	98	4.706,57
OLTRE 100,00	123	17.390,07	1.150,63	18.540,70	94	15.651,48
TOTALE CONDUZIONE DIRETTA E CON- DUZIONE CON SALARIATI	17.401	102.155,00	15.453,43	117.608,43	14.160	88.223,95
SENZA TERRENO AGRARIO	158	-	-	-	-	-
FINO A 1,00	3.340	1.542,32	223,75	1.766,07	2.889	1.524,57
1,01 - 2,00	2.581	2.856,71	381,71	3.238,42	2.204	2.765,60
2,01 - 3,00	1.829	3.349,23	356,00	3.705,23	1.563	3.169,37
3,01 - 5,00	2.469	6.899,48	762,31	7.661,79	2.069	6.406,83
5,01 - 10,00	2.996	14.716,65	1.581,45	16.298,10	2.462	13.194,12
10,01 - 20,00	2.166	18.813,24	2.474,13	21.287,37	1.701	16.517,77
20,01 - 30,00	741	10.251,42	1.871,27	12.122,69	530	8.616,99
30,01 - 50,00	623	12.318,67	2.527,50	14.846,17	430	10.231,82
50,01 - 100,00	326	10.922,24	2.768,16	13.690,40	198	8.465,50
OLTRE 100,00	172	20.485,04	2.507,15	22.992,19	114	17.331,38
CONDUZIONE A COLONIA PARZIARIA APPODERATA	4.919	43.061,32	590,35	43.651,67	4.814	42.032,29
SENZA TERRENO AGRARIO	-	-	-	-	-	-
FINO A 1,00	35	29,38	0,90	30,28	34	29,38
1,01 - 2,00	195	267,13	2,00	269,13	193	267,13
2,01 - 3,00	241	569,05	1,80	570,85	240	569,05
3,01 - 5,00	648	2.413,48	15,87	2.429,35	641	2.400,42
5,01 - 10,00	1.683	10.911,31	68,80	10.980,11	1.653	10.800,18
10,01 - 20,00	1.520	17.088,71	171,18	17.259,89	1.488	16.877,57
20,01 - 30,00	326	5.348,56	87,74	5.436,30	315	5.216,50
30,01 - 50,00	184	3.849,60	31,40	3.881,00	174	3.660,96
50,01 - 100,00	73	1.876,18	87,50	1.963,68	67	1.782,02
OLTRE 100,00	14	707,92	123,16	831,08	9	429,08
ALTRA FORMA DI CONDUZIONE	106	446,13	0,80	446,93	104	443,81
SENZA TERRENO AGRARIO	-	-	-	-	-	-
FINO A 1,00	39	19,69	0,40	20,09	38	19,69
1,01 - 2,00	19	26,08	-	26,08	19	26,08
2,01 - 3,00	6	12,21	-	12,21	6	12,21
3,01 - 5,00	10	33,85	0,40	34,25	9	31,53
5,01 - 10,00	16	93,80	-	93,80	16	93,80
10,01 - 20,00	9	92,80	-	92,80	9	92,80
20,01 - 30,00	4	57,80	-	57,80	4	57,80
30,01 - 50,00	2	26,60	-	26,60	2	26,60
50,01 - 100,00	1	83,30	-	83,30	1	83,30
OLTRE 100,00	-	-	-	-	-	-
T O T A L E	22.426	145.662,45	16.044,58	161.707,03	19.078	130.700,05
SENZA TERRENO AGRARIO	158	-	-	-	-	-
FINO A 1,00	3.414	1.591,39	225,05	1.816,44	2.961	1.573,64
1,01 - 2,00	2.795	3.149,92	383,71	3.533,63	2.416	3.058,81
2,01 - 3,00	2.076	3.930,49	357,80	4.288,29	1.809	3.750,63
3,01 - 5,00	3.127	9.346,81	778,58	10.125,39	2.719	8.838,78
5,01 - 10,00	4.695	25.721,76	1.650,25	27.372,01	4.131	24.088,10
10,01 - 20,00	3.695	35.994,75	2.645,31	38.640,06	3.198	33.488,14
20,01 - 30,00	1.071	15.657,78	1.959,01	17.616,79	849	13.891,29
30,01 - 50,00	809	16.194,87	2.558,90	18.753,77	606	13.919,38
50,01 - 100,00	400	12.881,72	2.855,66	15.737,38	266	10.330,82
OLTRE 100,00	186	21.192,96	2.630,31	23.823,27	123	17.760,46

totale e titolo di possesso della superficie agricola utilizzata (SAU)

in ettari

TOTALE

SOLO AFFITTO		PARTE IN PROPRIETÀ E PARTE IN AFFITTO				FORME DI CONDUZIONE	
Aziende	Superficie agricola utilizzata (SAU)	Aziende	Superficie agricola utilizzata (SAU)			CLASSI DI SUPERFICIE TOTALE	
			proprietà	affitto	Totale	Ettari	
1.181	5.323,75	1.652	10.924,08	7.598,32	18.522,40	CONDUZIONE DIRETTA DEL COLTIVATORE	
-	-	-	-	-	-	SENZA TERRENO AGRARIO	
369	196,56	67	17,75	27,19	44,94	FINO A 1,00	
226	298,08	126	90,21	79,93	170,14	1,01 - 2,00	
108	223,57	145	179,86	132,43	312,29	2,01 - 3,00	
135	442,99	241	489,00	312,12	801,12	3,01 - 5,00	
124	667,83	391	1.494,77	882,20	2.376,97	5,01 - 10,00	
115	1.200,95	315	2.274,27	1.156,48	3.430,75	10,01 - 20,00	
47	663,85	143	1.540,71	1.031,92	2.572,63	20,01 - 30,00	
35	643,71	122	1.765,81	1.408,97	3.174,78	30,01 - 50,00	
17	553,51	78	1.656,63	1.643,26	3.299,89	50,01 - 100,00	
5	432,70	24	1.415,07	923,82	2.338,89	OLTRE 100,00	
34	881,57	81	3.006,97	1.649,79	4.656,76	CONDUZIONE CON SALARIATI E/O COM- PARTECIPANTI	
-	-	-	-	-	-	SENZA TERRENO AGRARIO	
2	3,00	1	0,90	0,70	1,60	FINO A 1,00	
-	-	-	-	-	-	1,01 - 2,00	
2	6,60	1	3,65	0,60	4,25	2,01 - 3,00	
3	22,30	5	27,76	9,12	36,88	3,01 - 5,00	
8	97,80	3	21,20	18,90	40,10	5,01 - 10,00	
6	123,70	7	93,72	51,80	145,52	10,01 - 20,00	
9	237,37	19	321,04	237,45	558,49	20,01 - 30,00	
1	63,00	23	800,11	508,39	1.308,50	30,01 - 50,00	
3	327,80	22	1.738,59	822,83	2.561,42	50,01 - 100,00	
1.215	6.205,32	1.733	13.931,05	9.248,11	23.179,16	OLTRE 100,00	
-	-	-	-	-	-	TOTALE CONDUZIONE DIRETTA E COM- DUZIONE CON SALARIATI	
369	196,56	67	17,75	27,19	44,94	SENZA TERRENO AGRARIO	
228	301,08	127	91,11	80,63	171,74	FINO A 1,00	
108	223,57	145	179,86	132,43	312,29	1,01 - 2,00	
137	449,59	242	492,65	312,72	805,37	2,01 - 3,00	
127	690,13	396	1.522,53	891,32	2.413,85	3,01 - 5,00	
123	1.298,75	318	2.295,47	1.175,38	3.470,85	5,01 - 10,00	
53	787,55	150	1.634,43	1.083,72	2.718,15	10,01 - 20,00	
44	881,08	141	2.086,85	1.646,42	3.733,27	20,01 - 30,00	
18	616,51	101	2.456,74	2.151,65	4.608,39	30,01 - 50,00	
8	760,50	46	3.153,66	1.746,65	4.900,31	50,01 - 100,00	
22	154,51	83	1.029,03	435,84	1.464,87	OLTRE 100,00	
-	-	-	-	-	-	CONDUZIONE A COLONIA PARZIARIA APPODERATA	
1	0,90	-	-	-	-	SENZA TERRENO AGRARIO	
2	2,00	-	-	-	-	FINO A 1,00	
1	1,80	-	-	-	-	1,01 - 2,00	
3	11,72	4	13,06	4,15	17,21	2,01 - 3,00	
6	27,49	24	111,13	41,31	152,44	3,01 - 5,00	
8	93,10	24	211,14	78,08	289,22	5,01 - 10,00	
-	-	11	132,06	87,74	219,80	10,01 - 20,00	
-	-	10	188,64	31,40	220,04	20,01 - 30,00	
1	17,50	5	94,16	70,00	164,16	30,01 - 50,00	
-	-	5	278,84	123,16	402,00	50,01 - 100,00	
1	0,40	1	2,32	0,40	2,72	OLTRE 100,00	
-	-	-	-	-	-	ALTRA FORMA DI CONDUZIONE	
1	0,40	-	-	-	-	SENZA TERRENO AGRARIO	
-	-	-	-	-	-	FINO A 1,00	
-	-	-	-	-	-	1,01 - 2,00	
-	-	-	-	-	-	2,01 - 3,00	
-	-	1	2,32	0,40	2,72	3,01 - 5,00	
-	-	-	-	-	-	5,01 - 10,00	
-	-	-	-	-	-	10,01 - 20,00	
-	-	-	-	-	-	20,01 - 30,00	
-	-	-	-	-	-	30,01 - 50,00	
-	-	-	-	-	-	50,01 - 100,00	
-	-	-	-	-	-	OLTRE 100,00	
1.238	6.360,23	1.817	14.962,40	9.684,35	24.646,75	T O T A L E	
-	-	-	-	-	-	SENZA TERRENO AGRARIO	
371	197,86	67	17,75	27,19	44,94	FINO A 1,00	
230	303,08	127	91,11	80,63	171,74	1,01 - 2,00	
109	225,37	145	179,86	132,43	312,29	2,01 - 3,00	
140	461,31	247	508,03	317,27	825,30	3,01 - 5,00	
133	717,62	420	1.633,66	932,63	2.566,29	5,01 - 10,00	
131	1.391,85	342	2.506,61	1.253,46	3.760,07	10,01 - 20,00	
53	787,55	161	1.766,49	1.171,46	2.937,95	20,01 - 30,00	
44	881,08	151	2.275,49	1.677,82	3.953,31	30,01 - 50,00	
19	634,01	106	2.550,90	2.221,65	4.772,55	50,01 - 100,00	
8	760,50	51	3.432,50	1.869,81	5.302,31	OLTRE 100,00	

Segue TAV. 7 — Aziende per forma di conduzione, classe di superficie

Superficie

B -

FORME DI CONDUZIONE CLASSI DI SUPERFICIE TOTALE <i>Etari</i>	T O T A L E			SOLO PROPRIETÀ		
	Aziende	Superficie agricola utilizzata (SAU)			Aziende	Superficie agricola utilizzata (SAU)
		proprietà	affitto	Totale		
CONDUZIONE DIRETTA DEL COLTIVATORE	3.564	15.350,48	3.182,11	18.532,59	2.682	12.192,55
SENZA TERRENO AGRARIO	35	-	-	-	-	-
FINO A 1,00	450	208,91	36,50	245,41	373	202,99
1,01 - 2,00	463	458,94	68,46	527,40	368	423,92
2,01 - 3,00	406	651,48	72,80	724,28	332	585,92
3,01 - 5,00	625	1.508,36	196,08	1.704,44	492	1.313,60
5,01 - 10,00	682	2.874,29	425,85	3.300,14	517	2.361,07
10,01 - 20,00	494	3.619,49	589,72	4.209,21	347	2.818,55
20,01 - 30,00	173	1.784,12	511,35	2.295,47	108	1.319,95
30,01 - 50,00	154	2.054,88	599,35	2.654,23	99	1.612,53
50,01 - 100,00	71	1.620,71	551,70	2.172,41	39	1.095,12
OLTRE 100,00	11	569,30	130,30	699,60	7	458,90
CONDUZIONE CON SALARIATI E/O COM- PARTECIPANTI	305	11.815,45	633,78	12.449,23	241	10.989,77
SENZA TERRENO AGRARIO	2	-	-	-	-	-
FINO A 1,00	3	0,90	-	0,90	2	0,90
1,01 - 2,00	11	8,43	-	8,43	8	8,43
2,01 - 3,00	5	9,13	-	9,13	5	9,13
3,01 - 5,00	22	35,62	-	35,62	15	35,62
5,01 - 10,00	31	115,35	3,50	118,85	25	112,45
10,01 - 20,00	55	409,31	7,10	416,41	45	409,31
20,01 - 30,00	40	531,59	67,30	598,89	34	511,47
30,01 - 50,00	46	833,00	110,80	943,80	38	768,76
50,01 - 100,00	30	732,02	36,33	768,35	21	653,42
OLTRE 100,00	60	9.140,10	408,75	9.548,85	48	8.480,28
TOTALE CONDUZIONE DIRETTA E CON- DUZIONE CON SALARIATI	3.869	27.165,93	3.815,89	30.981,82	2.923	23.182,32
SENZA TERRENO AGRARIO	37	-	-	-	-	-
FINO A 1,00	453	209,81	36,50	246,31	375	203,89
1,01 - 2,00	474	467,37	68,46	535,83	376	432,35
2,01 - 3,00	411	660,61	72,80	733,41	337	595,05
3,01 - 5,00	647	1.543,98	196,08	1.740,06	507	1.349,22
5,01 - 10,00	713	2.989,64	429,35	3.418,99	542	2.473,52
10,01 - 20,00	549	4.028,80	596,82	4.625,62	392	3.227,86
20,01 - 30,00	213	2.315,71	578,65	2.894,36	142	1.831,42
30,01 - 50,00	200	2.887,88	710,15	3.598,03	137	2.381,29
50,01 - 100,00	101	2.352,73	588,03	2.940,76	60	1.748,54
OLTRE 100,00	71	9.709,40	539,05	10.248,45	55	8.939,18
CONDUZIONE A COLONIA PARZIARIA APPODERATA	471	5.674,68	135,84	5.810,52	448	5.432,45
SENZA TERRENO AGRARIO	-	-	-	-	-	-
FINO A 1,00	2	1,80	-	1,80	2	1,80
1,01 - 2,00	7	10,08	1,00	11,08	6	10,08
2,01 - 3,00	12	29,52	-	29,52	12	29,52
3,01 - 5,00	17	56,85	-	56,85	17	56,85
5,01 - 10,00	79	479,46	15,64	495,10	75	471,30
10,01 - 20,00	144	1.493,24	62,30	1.555,54	134	1.415,28
20,01 - 30,00	91	1.296,75	15,50	1.312,25	89	1.274,72
30,01 - 50,00	76	1.320,10	2,20	1.322,30	73	1.258,83
50,01 - 100,00	37	729,00	18,20	747,20	35	692,19
OLTRE 100,00	6	257,88	21,00	278,88	5	221,88
ALTRA FORMA DI CONDUZIONE	8	39,23	-	39,23	8	39,23
SENZA TERRENO AGRARIO	-	-	-	-	-	-
FINO A 1,00	1	0,53	-	0,53	1	0,53
1,01 - 2,00	3	4,40	-	4,40	3	4,40
2,01 - 3,00	-	-	-	-	-	-
3,01 - 5,00	1	3,00	-	3,00	1	3,00
5,01 - 10,00	-	-	-	-	-	-
10,01 - 20,00	1	10,00	-	10,00	1	10,00
20,01 - 30,00	2	21,30	-	21,30	2	21,30
30,01 - 50,00	-	-	-	-	-	-
50,01 - 100,00	-	-	-	-	-	-
OLTRE 100,00	-	-	-	-	-	-
T O T A L E	4.348	32.879,84	3.951,73	36.831,57	3.379	28.654,00
SENZA TERRENO AGRARIO	37	-	-	-	-	-
FINO A 1,00	456	212,14	36,50	248,64	378	206,22
1,01 - 2,00	484	481,85	69,46	551,31	385	446,83
2,01 - 3,00	423	690,13	72,80	762,93	349	624,57
3,01 - 5,00	665	1.603,83	196,08	1.799,91	525	1.409,07
5,01 - 10,00	792	3.469,10	444,99	3.914,09	617	2.944,82
10,01 - 20,00	694	5.532,04	659,12	6.191,16	527	4.653,14
20,01 - 30,00	306	3.633,76	594,15	4.227,91	233	3.127,44
30,01 - 50,00	276	4.207,98	712,35	4.920,33	210	3.640,12
50,01 - 100,00	138	3.081,73	606,23	3.687,96	95	2.440,73
OLTRE 100,00	77	9.967,28	560,05	10.527,33	60	9.161,06

totale e titolo di possesso della superficie agricola utilizzata (SAU)

in ettari

MONTAGNA

SOLO AFFITTO		PARTE IN PROPRIETÀ E PARTE IN AFFITTO				FORME DI CONDUZIONE	
Aziende	Superficie agricola utilizzata (SAU)	Aziende	Superficie agricola utilizzata (SAU)			CLASSI DI SUPERFICIE TOTALE	
			proprietà	affitto	Totale	Ettari	
209	1.259,91	584	3.157,93	1.922,20	5.080,13	CONDUZIONE DIRETTA DEL COLTIVATORE	
-	-	-	-	-	-	SENZA TERRENO AGRARIO	
49	28,93	22	5,92	7,57	13,49	FINO A 1,00	
34	38,28	50	35,02	30,18	65,20	1,01 - 2,00	
12	29,18	53	65,56	43,62	109,18	2,01 - 3,00	
23	74,31	99	194,76	121,77	316,53	3,01 - 5,00	
26	130,77	135	513,22	295,08	808,30	5,01 - 10,00	
20	199,01	119	800,94	390,71	1.191,65	10,01 - 20,00	
19	233,26	46	464,17	278,09	742,26	20,01 - 30,00	
20	333,97	32	442,35	265,38	707,73	30,01 - 50,00	
6	192,20	24	525,59	359,50	885,09	50,01 - 100,00	
-	-	4	110,40	130,30	240,70	OLTRE 100,00	
8	217,10	18	825,68	416,68	1.242,36	CONDUZIONE CON SALARIATI E/O COM- PARTECIPANTI	
-	-	-	-	-	-	SENZA TERRENO AGRARIO	
-	-	-	-	-	-	FINO A 1,00	
-	-	-	-	-	-	1,01 - 2,00	
-	-	-	-	-	-	2,01 - 3,00	
-	-	-	-	-	-	3,01 - 5,00	
-	-	1	2,90	3,50	6,40	5,01 - 10,00	
1	7,10	-	-	-	-	10,01 - 20,00	
3	54,50	2	20,12	12,80	32,92	20,01 - 30,00	
3	72,50	3	64,24	38,30	102,54	30,01 - 50,00	
-	-	3	78,60	36,33	114,93	50,01 - 100,00	
1	83,00	9	659,82	325,75	985,57	OLTRE 100,00	
217	1.477,01	602	3.983,61	2.338,88	6.322,49	TOTALE CONDUZIONE DIRETTA E CON- DUZIONE CON SALARIATI	
-	-	-	-	-	-	SENZA TERRENO AGRARIO	
49	28,93	22	5,92	7,57	13,49	FINO A 1,00	
34	38,28	50	35,02	30,18	65,20	1,01 - 2,00	
12	29,18	53	65,56	43,62	109,18	2,01 - 3,00	
23	74,31	99	194,76	121,77	316,53	3,01 - 5,00	
26	130,77	136	516,12	298,58	814,70	5,01 - 10,00	
21	206,11	119	800,94	390,71	1.191,65	10,01 - 20,00	
22	287,76	48	484,29	290,89	775,18	20,01 - 30,00	
23	406,47	35	506,59	303,68	810,27	30,01 - 50,00	
6	192,20	27	604,19	395,83	1.000,02	50,01 - 100,00	
1	83,00	13	770,22	456,05	1.226,27	OLTRE 100,00	
7	70,94	16	242,23	64,90	307,13	CONDUZIONE A COLONIA PARZIARIA APPODERATA	
-	-	-	-	-	-	SENZA TERRENO AGRARIO	
-	-	-	-	-	-	FINO A 1,00	
1	1,00	-	-	-	-	1,01 - 2,00	
-	-	-	-	-	-	2,01 - 3,00	
-	-	-	-	-	-	3,01 - 5,00	
2	12,44	2	8,16	3,20	11,36	5,01 - 10,00	
3	40,00	7	77,96	22,30	100,26	10,01 - 20,00	
-	-	2	22,03	15,50	37,53	20,01 - 30,00	
-	-	3	61,27	2,20	63,47	30,01 - 50,00	
1	17,50	1	36,81	0,70	37,51	50,01 - 100,00	
-	-	1	36,00	21,00	57,00	OLTRE 100,00	
-	-	-	-	-	-	ALTRA FORMA DI CONDUZIONE	
-	-	-	-	-	-	SENZA TERRENO AGRARIO	
-	-	-	-	-	-	FINO A 1,00	
-	-	-	-	-	-	1,01 - 2,00	
-	-	-	-	-	-	2,01 - 3,00	
-	-	-	-	-	-	3,01 - 5,00	
-	-	-	-	-	-	5,01 - 10,00	
-	-	-	-	-	-	10,01 - 20,00	
-	-	-	-	-	-	20,01 - 30,00	
-	-	-	-	-	-	30,01 - 50,00	
-	-	-	-	-	-	50,01 - 100,00	
-	-	-	-	-	-	OLTRE 100,00	
224	1.547,95	618	4.225,84	2.403,78	6.629,62	T O T A L E	
-	-	-	-	-	-	SENZA TERRENO AGRARIO	
49	28,93	22	5,92	7,57	13,49	FINO A 1,00	
35	39,28	50	35,02	30,18	65,20	1,01 - 2,00	
12	29,18	53	65,56	43,62	109,18	2,01 - 3,00	
23	74,31	99	194,76	121,77	316,53	3,01 - 5,00	
28	143,21	138	524,28	301,78	826,06	5,01 - 10,00	
24	246,11	126	878,90	413,01	1.291,91	10,01 - 20,00	
22	287,76	50	506,32	306,39	812,71	20,01 - 30,00	
23	406,47	38	567,86	305,88	873,74	30,01 - 50,00	
7	209,70	28	641,00	396,53	1.037,53	50,01 - 100,00	
1	83,00	14	806,22	477,05	1.283,27	OLTRE 100,00	

Segue TAV. 7 — Aziende per forma di conduzione, classe di superficie
Superficie
C -

FORME DI CONDUZIONE CLASSI DI SUPERFICIE TOTALE <i>Etari</i>	T O T A L E				SOLO PROPRIETÀ	
	Aziende	Superficie agricola utilizzata (SAU)			Aziende	Superficie agricola utilizzata (SAU)
		proprietà	affitto	Totale		
CONDUZIONE DIRETTA DEL COLTIVATORE	12.253	49.327,78	9.739,96	59.067,74	10.077	41.561,63
SENZA TERRENO AGRARIO	107	-	-	-	-	-
FINO A 1,00	2.848	1.312,80	187,25	1.500,05	2.476	1.300,97
1,01 - 2,00	2.059	2.333,68	309,55	2.643,23	1.783	2.278,49
2,01 - 3,00	1.369	2.587,52	283,20	2.870,72	1.178	2.473,22
3,01 - 5,00	1.726	5.048,55	559,03	5.607,58	1.470	4.754,31
5,01 - 10,00	2.044	10.278,80	1.124,18	11.402,98	1.689	9.297,25
10,01 - 20,00	1.304	11.430,53	1.767,71	13.198,24	1.009	9.957,20
20,01 - 30,00	384	5.288,57	1.184,42	6.472,99	258	4.212,03
30,01 - 50,00	248	4.726,81	1.453,33	6.180,14	140	3.403,35
50,01 - 100,00	126	3.794,85	1.645,07	5.439,92	61	2.663,81
OLTRE 100,00	38	2.525,67	1.226,22	3.751,89	13	1.221,00
CONDUZIONE CON SALARIATI E/O CON- PARTECIPANTI	1.279	25.661,29	1.897,58	27.558,87	1.160	23.480,00
SENZA TERRENO AGRARIO	14	-	-	-	-	-
FINO A 1,00	39	19,71	-	19,71	38	19,71
1,01 - 2,00	48	55,66	3,70	59,36	45	54,76
2,01 - 3,00	49	101,10	-	101,10	48	101,10
3,01 - 5,00	96	306,95	7,20	314,15	92	303,30
5,01 - 10,00	239	1.448,21	27,92	1.476,13	231	1.423,35
10,01 - 20,00	313	3.353,91	109,60	3.463,51	300	3.332,71
20,01 - 30,00	144	2.647,14	108,20	2.755,34	130	2.573,54
30,01 - 50,00	175	4.703,98	364,02	5.068,00	153	4.447,18
50,01 - 100,00	99	4.774,66	535,06	5.309,72	77	4.053,15
OLTRE 100,00	63	8.249,97	741,88	8.991,85	46	7.171,20
TOTALE CONDUZIONE DIRETTA E CON- DUZIONE CON SALARIATI	13.532	74.989,07	11.637,54	86.626,61	11.237	65.041,63
SENZA TERRENO AGRARIO	121	-	-	-	-	-
FINO A 1,00	2.887	1.332,51	187,25	1.519,76	2.514	1.320,68
1,01 - 2,00	2.107	2.389,34	313,25	2.702,59	1.828	2.333,25
2,01 - 3,00	1.418	2.688,62	283,20	2.971,82	1.226	2.574,32
3,01 - 5,00	1.822	5.355,50	566,23	5.921,73	1.562	5.057,61
5,01 - 10,00	2.283	11.727,01	1.152,10	12.879,11	1.920	10.720,60
10,01 - 20,00	1.617	14.784,44	1.877,31	16.661,75	1.309	13.289,91
20,01 - 30,00	528	7.935,71	1.292,62	9.228,33	388	6.785,57
30,01 - 50,00	423	9.430,79	1.817,35	11.248,14	293	7.850,53
50,01 - 100,00	225	8.569,51	2.180,13	10.749,64	138	6.716,96
OLTRE 100,00	101	10.775,64	1.968,10	12.743,74	59	8.392,20
CONDUZIONE A COLONIA PARZIARIA APPODERATA	4.448	37.386,64	454,51	37.841,15	4.366	36.599,84
SENZA TERRENO AGRARIO	-	-	-	-	-	-
FINO A 1,00	33	27,58	0,90	28,48	32	27,58
1,01 - 2,00	188	257,05	1,00	258,05	187	257,05
2,01 - 3,00	229	539,53	1,80	541,33	228	539,53
3,01 - 5,00	631	2.356,63	15,87	2.372,50	624	2.343,57
5,01 - 10,00	1.604	10.431,85	53,16	10.485,01	1.578	10.328,88
10,01 - 20,00	1.376	15.595,47	108,88	15.704,35	1.354	15.462,29
20,01 - 30,00	235	4.051,81	72,24	4.124,05	226	3.941,78
30,01 - 50,00	108	2.529,50	29,20	2.558,70	101	2.402,13
50,01 - 100,00	36	1.147,18	69,30	1.216,48	32	1.089,83
OLTRE 100,00	8	450,04	102,16	552,20	4	207,20
ALTRA FORMA DI CONDUZIONE	98	406,90	0,80	407,70	96	404,58
SENZA TERRENO AGRARIO	-	-	-	-	-	-
FINO A 1,00	38	19,16	0,40	19,56	37	19,16
1,01 - 2,00	16	21,68	-	21,68	16	21,68
2,01 - 3,00	6	12,21	-	12,21	6	12,21
3,01 - 5,00	9	30,85	0,40	31,25	8	28,53
5,01 - 10,00	16	93,80	-	93,80	16	93,80
10,01 - 20,00	8	82,80	-	82,80	8	82,80
20,01 - 30,00	2	36,50	-	36,50	2	36,50
30,01 - 50,00	2	26,60	-	26,60	2	26,60
50,01 - 100,00	1	83,30	-	83,30	1	83,30
OLTRE 100,00	-	-	-	-	-	-
T O T A L E	18.078	112.782,61	12.092,85	124.875,46	15.699	102.046,05
SENZA TERRENO AGRARIO	121	-	-	-	-	-
FINO A 1,00	2.958	1.379,25	188,55	1.567,80	2.583	1.367,42
1,01 - 2,00	2.311	2.668,07	314,25	2.982,32	2.031	2.611,98
2,01 - 3,00	1.653	3.240,36	285,00	3.525,36	1.460	3.126,06
3,01 - 5,00	2.462	7.742,98	582,50	8.325,48	2.194	7.429,71
5,01 - 10,00	3.903	22.252,66	1.205,26	23.457,92	3.514	21.143,28
10,01 - 20,00	3.001	30.462,71	1.986,19	32.448,90	2.671	28.835,00
20,01 - 30,00	765	12.024,02	1.364,86	13.388,88	616	10.763,85
30,01 - 50,00	533	11.986,89	1.846,55	13.833,44	396	10.279,26
50,01 - 100,00	262	9.799,99	2.249,43	12.049,42	171	7.890,09
OLTRE 100,00	109	11.225,68	2.070,26	13.295,94	63	8.599,40

totale e titolo di possesso della superficie agricola utilizzata (SAU)

in ettari

COLLINA

SOLO AFFITTO		PARTE IN PROPRIETÀ E PARTE IN AFFITTO				FORME DI CONDUZIONE	
Aziende	Superficie agricola utilizzata (SAU)	Aziende	Superficie agricola utilizzata (SAU)			CLASSI DI SUPERFICIE TOTALE	
			proprietà	affitto	Totale	Ettari	
972	4.063,84	1.068	7.766,15	5.676,12	13.442,27	CONDUZIONE DIRETTA DEL COLTIVATORE	
-	-	-	-	-	-	SENZA TERRENO AGRARIO	
320	167,63	45	11,83	19,62	31,45	FINO A 1,00	
192	259,80	76	55,19	49,75	104,94	1,01 - 2,00	
96	194,39	92	114,30	88,81	203,11	2,01 - 3,00	
112	368,68	142	294,24	190,35	484,59	3,01 - 5,00	
98	537,06	256	981,55	587,12	1.568,67	5,01 - 10,00	
95	1.001,94	196	1.473,33	765,77	2.239,10	10,01 - 20,00	
28	430,59	97	1.076,54	753,83	1.830,37	20,01 - 30,00	
15	309,74	90	1.323,46	1.143,59	2.467,05	30,01 - 50,00	
11	361,31	54	1.131,04	1.283,76	2.414,80	50,01 - 100,00	
5	432,70	20	1.304,67	793,52	2.098,19	OLTRE 100,00	
26	664,47	63	2.181,29	1.233,11	3.414,40	CONDUZIONE CON SALARIATI E/O COM- PARTECIPANTI	
-	-	-	-	-	-	SENZA TERRENO AGRARIO	
-	-	-	-	-	-	FINO A 1,00	
2	3,00	1	0,90	0,70	1,60	1,01 - 2,00	
-	-	-	-	-	-	2,01 - 3,00	
2	6,60	1	3,65	0,60	4,25	3,01 - 5,00	
3	22,30	4	24,86	5,62	30,48	5,01 - 10,00	
7	90,70	3	21,20	18,90	40,10	10,01 - 20,00	
3	69,20	5	73,60	39,00	112,60	20,01 - 30,00	
6	164,87	16	256,80	199,15	455,95	30,01 - 50,00	
1	63,00	20	721,51	472,06	1.193,57	50,01 - 100,00	
2	244,80	13	1.078,77	497,08	1.575,85	OLTRE 100,00	
998	4.728,31	1.131	9.947,44	6.909,23	16.856,67	TOTALE CONDUZIONE DIRETTA E CON- DUZIONE CON SALARIATI	
-	-	-	-	-	-	SENZA TERRENO AGRARIO	
320	167,63	45	11,83	19,62	31,45	FINO A 1,00	
194	262,80	77	56,09	50,45	106,54	1,01 - 2,00	
96	194,39	92	114,30	88,81	203,11	2,01 - 3,00	
114	375,28	143	297,89	190,95	488,84	3,01 - 5,00	
101	559,36	260	1.006,41	592,74	1.599,15	5,01 - 10,00	
102	1.092,64	199	1.494,53	784,67	2.279,20	10,01 - 20,00	
31	499,79	102	1.150,14	792,83	1.942,97	20,01 - 30,00	
21	474,61	106	1.580,26	1.342,74	2.923,00	30,01 - 50,00	
12	424,31	74	1.852,55	1.755,82	3.608,37	50,01 - 100,00	
7	677,50	33	2.383,44	1.290,60	3.674,04	OLTRE 100,00	
15	83,57	67	786,80	370,94	1.157,74	CONDUZIONE A COLONIA PARZIARIA APPODERATA	
-	-	-	-	-	-	SENZA TERRENO AGRARIO	
1	0,90	-	-	-	-	FINO A 1,00	
1	1,00	-	-	-	-	1,01 - 2,00	
1	1,80	-	-	-	-	2,01 - 3,00	
3	11,72	4	13,06	4,15	17,21	3,01 - 5,00	
4	15,05	22	102,97	38,11	141,08	5,01 - 10,00	
5	53,10	17	133,18	55,78	188,96	10,01 - 20,00	
-	-	9	110,03	72,24	182,27	20,01 - 30,00	
-	-	7	127,37	29,20	156,57	30,01 - 50,00	
-	-	4	57,35	69,30	126,65	50,01 - 100,00	
-	-	4	242,84	102,16	345,00	OLTRE 100,00	
1	0,40	1	2,32	0,40	2,72	ALTRA FORMA DI CONDUZIONE	
-	-	-	-	-	-	SENZA TERRENO AGRARIO	
1	0,40	-	-	-	-	FINO A 1,00	
-	-	-	-	-	-	1,01 - 2,00	
-	-	-	-	-	-	2,01 - 3,00	
-	-	1	2,32	0,40	2,72	3,01 - 5,00	
-	-	-	-	-	-	5,01 - 10,00	
-	-	-	-	-	-	10,01 - 20,00	
-	-	-	-	-	-	20,01 - 30,00	
-	-	-	-	-	-	30,01 - 50,00	
-	-	-	-	-	-	50,01 - 100,00	
-	-	-	-	-	-	OLTRE 100,00	
1.014	4.812,28	1.199	10.736,56	7.280,57	18.017,13	T O T A L E	
-	-	-	-	-	-	SENZA TERRENO AGRARIO	
322	168,93	45	11,83	19,62	31,45	FINO A 1,00	
195	263,80	77	56,09	50,45	106,54	1,01 - 2,00	
97	196,19	92	114,30	88,81	203,11	2,01 - 3,00	
117	387,00	148	313,27	195,50	508,77	3,01 - 5,00	
105	574,41	282	1.109,38	630,85	1.740,23	5,01 - 10,00	
107	1.145,74	216	1.627,71	840,45	2.468,16	10,01 - 20,00	
31	499,79	111	1.260,17	865,07	2.125,24	20,01 - 30,00	
21	474,61	113	1.707,63	1.371,94	3.079,57	30,01 - 50,00	
12	424,31	78	1.909,90	1.825,12	3.735,02	50,01 - 100,00	
7	677,50	37	2.626,28	1.392,76	4.019,04	OLTRE 100,00	

Tav. 8 — Aziende per frammentazione in corpi di terreno

Superficie in ettari

CLASSI DI SUPERFICIE TOTALE Ettari	AZIENDE COSTITUITE DA UN UNICO CORPO		AZIENDE I CUI TERRENI SONO FRAMMENTATI IN CORPI					
			2 — 3		4 — 5		oltre 5	
			Aziende	Superficie	Aziende	Superficie	Aziende	Superficie
CLASSI DI SUPERFICIE AGRICOLA UTILIZZATA Ettari								
FORME DI CONDUZIONE								
ZONE ALTIMETRICHE								
PER CLASSE DI SUPERFICIE TOTALE								
FINO A 1,00	2.681	1.649,00	679	490,61	48	40,83	6	4,08
1,01 - 2,00	1.667	2.602,49	926	1.486,08	175	290,48	27	47,90
2,01 - 3,00	1.005	2.655,11	787	2.085,43	206	553,67	78	214,54
3,01 - 5,00	1.406	5.787,10	1.106	4.564,29	377	1.569,69	238	1.016,07
5,01 - 10,00	1.977	14.622,28	1.650	12.233,91	544	4.059,59	524	3.965,02
10,01 - 20,00	1.480	20.765,06	1.279	18.407,40	396	5.673,02	540	7.767,09
20,01 - 30,00	387	9.446,74	380	9.359,70	123	3.055,29	181	4.465,99
30,01 - 50,00	274	10.472,44	268	10.359,74	111	4.246,50	156	6.092,87
50,01 - 100,00	107	7.166,33	137	9.227,58	67	4.504,78	89	6.249,20
OLTRE 100,00	37	12.398,95	56	16.262,32	35	6.227,09	58	12.806,08
T O T A L E	11.021	87.565,50	7.268	84.482,06	2.082	30.220,94	1.897	42.628,84
PER CLASSE DI SUPERFICIE AGRICOLA UTILIZZATA								
FINO A 1,00	3.246	3.746,43	1.149	1.738,62	196	756,12	56	1.058,55
1,01 - 2,00	1.653	3.452,28	1.060	2.729,46	272	803,09	112	438,41
2,01 - 3,00	1.070	3.728,35	771	2.933,59	246	969,66	159	863,39
3,01 - 5,00	1.455	7.933,51	1.183	6.831,38	362	2.212,30	321	2.422,85
5,01 - 10,00	2.013	19.681,71	1.647	17.553,66	519	5.623,37	593	7.013,75
10,01 - 20,00	1.225	23.607,74	1.011	19.799,05	283	5.921,88	375	8.577,28
20,01 - 30,00	201	6.831,12	231	7.948,04	86	3.318,14	124	4.491,02
30,01 - 50,00	106	5.942,60	129	7.241,09	64	3.184,79	85	5.325,25
50,01 - 100,00	36	4.511,34	57	5.676,94	41	4.092,94	41	4.490,77
OLTRE 100,00	16	8.130,42	30	12.030,23	13	3.338,65	31	7.947,57
T O T A L E	11.021	87.565,50	7.268	84.482,06	2.082	30.220,94	1.897	42.628,84
PER FORMA DI CONDUZIONE								
CONDUZIONE DIRETTA DEL COLTIVATORE	7.366	34.354,37	5.061	38.595,64	1.667	16.937,33	1.581	25.849,58
-SU TERRENI IN PROPRIETA'	6.471	29.107,39	4.101	27.554,65	1.227	11.013,61	1.006	12.838,55
-SU TERRENI IN AFFITTO	709	3.022,77	321	2.767,55	84	1.150,73	45	1.306,06
-SU TERRENI PARTE IN PROPRIETA' E PARTE IN AFFITTO	186	2.224,21	639	8.273,44	356	4.772,99	530	11.704,97
CONDUZIONE CON SALARIATI E/O COMPARTICIPANTI	795	23.185,73	483	24.429,10	143	8.986,58	147	12.710,26
-SU TERRENI IN PROPRIETA'	760	22.027,03	439	21.663,23	126	7.299,93	124	10.274,70
-SU TERRENI IN AFFITTO	17	332,94	10	365,21	2	73,00	4	257,00
-SU TERRENI PARTE IN PROPRIETA' E PARTE IN AFFITTO	18	825,76	34	2.400,66	15	1.613,65	19	2.178,56
TOTALE COND. DIRETTA E COND. CON SALARIATI E/O COMPARTICIPANTI	8.161	57.540,10	5.544	63.024,74	1.810	25.923,91	1.728	38.559,84
-SU TERRENI IN PROPRIETA'	7.231	51.134,42	4.540	49.217,88	1.353	18.313,54	1.130	23.113,25
-SU TERRENI IN AFFITTO	726	3.355,71	331	3.132,76	86	1.223,73	49	1.563,06
-SU TERRENI PARTE IN PROPRIETA' E PARTE IN AFFITTO	204	3.049,97	673	10.674,10	371	6.386,64	549	13.883,53
CONDUZIONE A COLONIA PARZIARIA APPODERATA	2.781	29.714,01	1.703	21.248,34	270	4.274,53	165	3.991,86
ALTRA FORMA DI CONDUZIONE	79	311,39	21	208,98	2	22,50	4	77,14
T O T A L E	11.021	87.565,50	7.268	84.482,06	2.082	30.220,94	1.897	42.628,84
PER ZONA ALTIMETRICA								
MONTAGNA	1.170	20.738,30	1.351	23.131,42	737	8.787,71	1.053	20.954,06
COLLINA	9.851	66.827,20	5.917	61.350,64	1.345	21.433,23	844	21.674,78
PIANURA	-	-	-	-	-	-	-	-
T O T A L E	11.021	87.565,50	7.268	84.482,06	2.082	30.220,94	1.897	42.628,84

Tav. 9 — Ripartizione della superficie aziendale secondo l'utilizzazione dei terreni

Superficie in ettari

CLASSI DI SUPERFICIE TOTALE Ettari	SUPERFICIE AGRICOLA UTILIZZATA (SAU)					SUPERFICIE A BOSCHI	ALTRA SUPERFICIE	
	CLASSI DI SUPERFICIE AGRICOLA UTILIZZATA Ettari	Seminativi	Coltivazioni permanenti		Prati permanenti e pascoli			Totale
			legnose agrarie	altre				
FORME DI CONDUZIONE ZONE ALTIMETRICHE								
PER CLASSE DI SUPERFICIE TOTALE								
FINO A 1,00	1.630,91	148,26	2,09	35,18	1.816,44	61,74	306,34	
1,01 - 2,00	3.181,87	204,41	5,08	142,27	3.533,63	282,69	610,63	
2,01 - 3,00	3.883,22	208,96	5,65	190,46	4.288,29	431,97	788,49	
3,01 - 5,00	9.143,21	485,91	2,28	493,99	10.125,39	1.115,32	1.701,44	
5,01 - 10,00	24.923,90	1.073,45	9,53	1.365,13	27.372,01	3.277,99	4.230,80	
10,01 - 20,00	34.896,41	1.082,21	38,30	2.623,14	38.640,06	7.441,34	6.531,17	
20,01 - 30,00	14.993,83	385,80	4,03	2.233,13	17.616,79	5.477,32	3.233,61	
30,01 - 50,00	15.268,31	338,97	3,73	3.142,76	18.753,77	8.577,17	3.840,61	
50,01 - 100,00	11.579,49	333,05	14,20	3.810,64	15.737,38	8.031,14	3.379,37	
OLTRE 100,00	10.280,12	635,81	3,01	12.904,33	23.823,27	19.841,61	4.029,56	
T O T A L E	129.781,27	4.896,83	87,90	26.941,03	161.707,03	54.538,29	28.652,02	
PER CLASSE DI SUPERFICIE AGRICOLA UTILIZZATA								
FINO A 1,00	2.368,05	227,76	3,91	83,64	2.683,36	2.918,21	1.698,15	
1,01 - 2,00	4.256,66	252,71	4,81	277,60	4.791,78	1.109,90	1.521,56	
2,01 - 3,00	5.180,48	268,65	4,10	334,93	5.788,16	1.222,85	1.483,98	
3,01 - 5,00	12.169,98	570,04	4,88	739,55	13.484,45	3.002,10	2.913,49	
5,01 - 10,00	31.612,94	1.126,18	17,04	2.174,31	34.930,47	8.718,93	6.223,09	
10,01 - 20,00	34.923,36	978,51	32,65	3.815,64	39.750,16	11.904,91	6.250,88	
20,01 - 30,00	12.544,99	369,32	3,10	2.591,69	15.509,10	4.827,90	2.251,32	
30,01 - 50,00	11.455,78	272,33	9,40	2.708,93	14.446,44	4.933,15	2.314,14	
50,01 - 100,00	8.060,40	259,97	5,00	3.756,27	12.081,64	4.767,21	1.923,14	
OLTRE 100,00	7.208,63	571,36	3,01	10.458,47	18.241,47	41.133,13	2.072,27	
T O T A L E	129.781,27	4.896,83	87,90	26.941,03	161.707,03	54.538,29	28.652,02	
PER FORMA DI CONDUZIONE								
CONDUZIONE DIRETTA DEL COLTIVATORE	63.949,11	2.052,59	30,79	11.567,84	77.600,33	22.378,67	15.757,92	
-SU TERRENI IN PROPRIETA'	45.203,62	1.691,95	28,92	6.698,15	53.622,64	15.466,80	11.424,76	
-SU TERRENI IN AFFITTO	4.241,04	105,33	1,04	912,76	5.260,17	1.901,83	1.085,11	
-SU TERRENI PARTE IN PROPRIETA' E PARTE IN AFFITTO	14.504,45	255,31	0,83	3.956,93	18.717,52	5.010,04	3.248,05	
CONDUZIONE CON SALARIATI E/O COMPARTICIPANTI	25.400,83	1.483,78	23,51	13.099,98	40.008,10	22.911,66	6.391,91	
-SU TERRENI IN PROPRIETA'	21.551,93	1.390,20	23,00	11.363,34	34.328,47	21.354,18	5.582,24	
-SU TERRENI IN AFFITTO	616,87	10,20	0,50	171,00	798,57	135,72	93,86	
-SU TERRENI PARTE IN PROPRIETA' E PARTE IN AFFITTO	3.232,03	83,38	0,01	1.565,64	4.881,06	1.421,76	715,81	
TOTALE COND. DIRETTA E COND. CON SALARIATI E/O COMPARTICIPANTI	89.349,94	3.536,37	54,30	24.667,82	117.608,43	45.290,33	22.149,83	
-SU TERRENI IN PROPRIETA'	66.755,55	3.082,15	51,92	18.061,49	87.951,11	36.820,98	17.007,00	
-SU TERRENI IN AFFITTO	4.857,91	115,53	1,54	1.083,76	6.058,74	2.037,55	1.178,97	
-SU TERRENI PARTE IN PROPRIETA' E PARTE IN AFFITTO	17.736,48	338,69	0,84	5.522,57	23.598,58	6.431,80	3.963,86	
CONDUZIONE A COLONIA PARZIARIA APPODERATA	40.061,86	1.354,43	33,60	2.201,78	43.651,67	9.142,45	6.434,62	
ALTRA FORMA DI CONDUZIONE	369,47	6,03	-	71,43	446,93	105,51	67,57	
T O T A L E	129.781,27	4.896,83	87,90	26.941,03	161.707,03	54.538,29	28.652,02	
PER ZONA ALTIMETRICA								
MONTAGNA	21.239,76	218,82	8,41	15.364,58	36.831,57	29.833,24	6.946,68	
COLLINA	108.541,51	4.678,01	79,49	11.576,45	124.875,46	24.705,05	21.705,34	
PIANURA	-	-	-	-	-	-	-	
T O T A L E	129.781,27	4.896,83	87,90	26.941,03	161.707,03	54.538,29	28.652,02	

Tav. 10 — Aziende con seminativi, per principali coltivazioni

Superficie in ettari

CLASSI DI SUPERFICIE TOTALE Ettari	CEREALI				COLTIVAZIONI ORTIVE		COLTIVAZIONI FORAGGERE AVVICENDATE	
	Totale		di cui frumento		Aziende	Superficie a coltivazioni ortive	Aziende	Superficie a coltivazioni foraggere avvicendate
	Aziende	Superficie a cereali	Aziende	Superficie a frumento				
CLASSI DI SUPERFICIE AGRICOLA UTILIZZATA Ettari								
FORME DI CONDUZIONE ZONE ALTIMETRICHE								
PER CLASSE DI SUPERFICIE TOTALE								
FINO A 1,00	2.085	761,15	1.846	650,78	1.437	284,92	1.483	393,76
1,01 - 2,00	2.356	1.670,56	2.181	1.422,73	945	222,24	1.882	942,73
2,01 - 3,00	1.856	2.039,76	1.757	1.734,98	788	188,61	1.577	1.278,24
3,01 - 5,00	2.894	4.827,64	2.803	4.098,45	1.103	240,12	2.647	3.218,35
5,01 - 10,00	4.479	13.400,11	4.397	11.323,20	1.747	381,87	4.201	9.030,79
10,01 - 20,00	3.543	19.042,56	3.507	15.820,83	1.474	305,13	3.331	12.758,99
20,01 - 30,00	1.022	8.139,33	1.007	6.648,24	445	103,96	947	5.537,97
30,01 - 50,00	772	8.377,80	756	6.794,63	329	56,38	712	5.786,39
50,01 - 100,00	367	6.183,06	360	5.075,80	158	53,96	352	4.337,99
OLTRE 100,00	140	5.599,33	131	4.338,94	50	35,09	130	4.063,11
T O T A L E	19.514	70.041,30	18.745	57.908,58	8.476	1.872,28	17.262	47.348,32
PER CLASSE DI SUPERFICIE AGRICOLA UTILIZZATA								
FINO A 1,00	2.868	1.150,60	2.508	958,22	1.789	331,03	2.094	627,18
1,01 - 2,00	2.705	2.224,66	2.526	1.853,97	1.077	227,34	2.247	1.395,27
2,01 - 3,00	2.074	2.684,69	1.994	2.262,74	854	197,99	1.850	1.854,04
3,01 - 5,00	3.164	6.486,77	3.115	5.455,82	1.220	253,70	2.946	4.398,28
5,01 - 10,00	4.652	17.075,60	4.602	14.260,32	1.839	391,29	4.355	11.667,83
10,01 - 20,00	2.828	19.063,77	2.801	15.695,56	1.223	279,20	2.659	12.816,38
20,01 - 30,00	623	6.770,55	616	5.616,98	258	83,90	564	4.751,95
30,01 - 50,00	371	6.354,27	363	5.237,55	134	35,20	336	4.063,87
50,01 - 100,00	161	4.236,57	157	3.504,65	56	49,60	149	3.016,14
OLTRE 100,00	68	3.993,82	63	3.062,77	26	23,03	62	2.757,38
T O T A L E	19.514	70.041,30	18.745	57.908,58	8.476	1.872,28	17.262	47.348,32
PER FORMA DI CONDUZIONE								
CONDUZIONE DIRETTA DEL COLTIVATORE	13.279	33.445,67	12.588	27.571,32	6.110	1.035,22	11.521	24.226,10
-SU TERRENI IN PROPRIETA'	10.692	23.784,80	10.134	19.751,48	4.912	899,95	9.197	16.521,57
-SU TERRENI IN AFFITTO	969	2.352,67	895	1.872,32	405	69,52	783	1.488,97
-SU TERRENI PARTE IN PROPRIETA' E PARTE IN AFFITTO	1.618	7.308,20	1.559	5.947,52	793	65,75	1.541	6.215,56
CONDUZIONE CON SALARIATI E/O COMPARTECIPANTI	1.290	14.321,18	1.250	11.701,53	308	212,54	1.077	8.466,62
-SU TERRENI IN PROPRIETA'	1.182	12.222,43	1.149	10.187,93	273	198,31	982	7.018,58
-SU TERRENI IN AFFITTO	28	412,53	26	283,50	5	3,27	20	109,21
-SU TERRENI PARTE IN PROPRIETA' E PARTE IN AFFITTO	80	1.686,22	75	1.230,10	30	10,96	75	1.338,83
TOTALE COND. DIRETTA E COND. CON SALARIATI E/O COMPARTECIPANTI	14.569	47.766,85	13.838	39.272,85	6.418	1.247,76	12.598	32.692,72
-SU TERRENI IN PROPRIETA'	11.874	36.007,23	11.283	29.939,41	5.185	1.098,26	10.179	23.540,15
-SU TERRENI IN AFFITTO	997	2.765,20	921	2.155,82	410	72,79	803	1.598,18
-SU TERRENI PARTE IN PROPRIETA' E PARTE IN AFFITTO	1.698	8.994,42	1.634	7.177,62	823	76,71	1.616	7.554,39
CONDUZIONE A COLONIA PARZIARIA APPODERATA	4.859	22.066,11	4.831	18.478,07	2.036	618,62	4.603	14.521,78
ALTRA FORMA DI CONDUZIONE	86	208,34	76	157,66	22	5,90	61	133,82
T O T A L E	19.514	70.041,30	18.745	57.908,58	8.476	1.872,28	17.262	47.348,32
PER ZONA ALTIMETRICA								
MONTAGNA	3.513	10.223,97	3.247	7.276,91	2.019	104,62	3.415	9.807,22
COLLINA	16.001	59.817,33	15.498	50.631,67	6.457	1.767,66	13.847	37.541,10
PIANURA	-	-	-	-	-	-	-	-
T O T A L E	19.514	70.041,30	18.745	57.908,58	8.476	1.872,28	17.262	47.348,32

Tav. II — Aziende con coltivazioni legnose agrarie, per principali coltivazioni

Superficie in ettari

CLASSI DI SUPERFICIE TOTALE Ettari CLASSI DI SUPERFICIE AGRICOLA UTILIZZATA Ettari FORME DI CONDUZIONE ZONE ALTIMETRICHE	VITE		OLIVO		AGRUMI		FRUTTIFERI	
	Aziende	Superficie a vite	Aziende	Superficie a olivo	Aziende	Superficie ad agrumi	Aziende	Superficie a fruttiferi
PER CLASSE DI SUPERFICIE TOTALE								
FINO A 1,00	942	134,68	22	4,66	-	-	42	8,37
1,01 - 2,00	902	178,51	23	8,48	-	-	44	15,21
2,01 - 3,00	777	169,73	35	17,54	-	-	47	21,29
3,01 - 5,00	1.328	387,54	59	50,26	-	-	75	42,88
5,01 - 10,00	2.177	872,35	121	94,31	-	-	155	97,24
10,01 - 20,00	1.690	933,61	69	46,31	-	-	103	88,16
20,01 - 30,00	423	321,32	15	6,56	-	-	23	56,12
30,01 - 50,00	293	273,81	16	10,22	-	-	24	41,64
50,01 - 100,00	180	263,85	10	13,20	-	-	12	31,80
OLTRE 100,00	77	278,43	6	10,10	-	-	8	346,88
T O T A L E	8.789	3.813,83	376	261,64	-	-	533	749,59
PER CLASSE DI SUPERFICIE AGRICOLA UTILIZZATA								
FINO A 1,00	1.260	207,15	34	8,13	-	-	53	11,78
1,01 - 2,00	1.023	217,72	27	11,80	-	-	52	20,83
2,01 - 3,00	832	209,21	44	30,18	-	-	54	28,17
3,01 - 5,00	1.436	454,70	68	61,43	-	-	81	49,34
5,01 - 10,00	2.215	950,57	104	68,91	-	-	160	93,75
10,01 - 20,00	1.382	837,76	65	46,37	-	-	80	82,18
20,01 - 30,00	290	283,10	15	7,42	-	-	20	56,10
30,01 - 50,00	201	217,07	7	6,50	-	-	20	47,96
50,01 - 100,00	104	220,67	7	11,80	-	-	6	13,10
OLTRE 100,00	46	215,88	5	9,10	-	-	7	346,38
T O T A L E	8.789	3.813,83	376	261,64	-	-	533	749,59
PER FORMA DI CONDUZIONE								
CONDUZIONE DIRETTA DEL COLTIVATORE	5.515	1.742,28	191	107,39	-	-	269	178,63
-SU TERRENI IN PROPRIETA'	4.591	1.426,41	163	94,80	-	-	229	147,52
-SU TERRENI IN AFFITTO	313	81,89	9	3,35	-	-	18	20,02
-SU TERRENI PARTE IN PROPRIETA' E PARTE IN AFFITTO	611	233,98	19	9,24	-	-	22	11,09
CONDUZIONE CON SALARIATI E/O CONPARTECIPANTI	720	939,52	57	64,55	-	-	68	448,78
-SU TERRENI IN PROPRIETA'	662	847,49	56	64,45	-	-	64	447,33
-SU TERRENI IN AFFITTO	13	10,20	-	-	-	-	-	-
-SU TERRENI PARTE IN PROPRIETA' E PARTE IN AFFITTO	45	81,83	1	0,10	-	-	4	1,45
TOTALE COND. DIRETTA E COND. CON SALARIATI E/O CONPARTECIPANTI	6.235	2.681,80	248	171,94	-	-	337	627,41
-SU TERRENI IN PROPRIETA'	5.253	2.273,90	219	159,25	-	-	293	594,85
-SU TERRENI IN AFFITTO	326	92,09	9	3,35	-	-	18	20,02
-SU TERRENI PARTE IN PROPRIETA' E PARTE IN AFFITTO	656	315,81	20	9,34	-	-	26	12,54
CONDUZIONE A COLONIA PARZIARIA APPODERATA	2.525	1.126,00	128	89,70	-	-	196	122,18
ALTRA FORMA DI CONDUZIONE	29	6,03	-	-	-	-	-	-
T O T A L E	8.789	3.813,83	376	261,64	-	-	533	749,59
PER ZONA ALTIMETRICA								
MONTAGNA	541	189,64	3	1,26	-	-	20	25,28
COLLINA	8.248	3.624,19	373	260,38	-	-	513	724,31
PIANURA	-	-	-	-	-	-	-	-
T O T A L E	8.789	3.813,83	376	261,64	-	-	533	749,59

Tav. 12 — Aziende con bovini,

CLASSI DI SUPERFICIE TOTALE Ettari	N U M E R O									
	1 — 2		3 — 5		6 — 10		11 — 20		21 — 50	
	Aziende	Capi	Aziende	Capi	Aziende	Capi	Aziende	Capi	Aziende	Capi
CLASSI DI SUPERFICIE AGRICOLA UTILIZZATA Ettari										
FORME DI CONDUZIONE										
ZONE ALTIMETRICHE										
PER CLASSE DI SUPERFICIE TOTALE										
SENZA TERRENO AGRARIO	5	7	2	6	2	16	1	20	-	-
FINO A 1,00	124	173	33	136	6	41	1	11	1	22
1,01 - 2,00	297	468	188	739	19	138	4	60	1	40
2,01 - 3,00	342	582	344	1.318	53	378	8	123	1	21
3,01 - 5,00	469	846	922	3.621	247	1.746	36	575	6	130
5,01 - 10,00	419	766	1.399	5.696	1.122	8.277	311	4.890	37	843
10,01 - 20,00	155	277	627	2.575	1.117	8.739	752	11.088	75	1.784
20,01 - 30,00	42	75	133	550	268	2.122	289	4.224	36	896
30,01 - 50,00	21	40	83	347	170	1.353	216	3.260	67	1.822
50,01 - 100,00	9	16	28	115	56	465	112	1.642	56	1.776
OLTRE 100,00	3	6	4	15	13	107	16	275	34	1.204
T O T A L E	1.886	3.256	3.763	15.118	3.073	23.382	1.746	26.168	314	8.538
PER CLASSE DI SUPERF. AGR. UTILIZ.										
SENZA SUP. AGR. UTILIZZATA	5	7	2	6	2	16	1	20	1	22
FINO A 1,00	168	240	52	210	12	83	1	11	1	22
1,01 - 2,00	418	677	255	999	27	207	8	124	1	40
2,01 - 3,00	425	743	478	1.831	84	594	8	125	2	44
3,01 - 5,00	466	856	1.195	4.698	388	2.776	76	1.198	14	328
5,01 - 10,00	311	565	1.373	5.688	1.440	10.702	441	6.867	59	1.352
10,01 - 20,00	74	133	321	1.322	936	7.495	844	12.236	68	1.640
20,01 - 30,00	9	16	54	228	116	941	221	3.335	48	1.271
30,01 - 50,00	7	13	21	90	54	441	110	1.683	58	1.652
50,01 - 100,00	1	2	11	43	13	120	33	511	42	1.445
OLTRE 100,00	2	4	1	3	1	7	3	58	20	722
T O T A L E	1.886	3.256	3.763	15.118	3.073	23.382	1.746	26.168	314	8.538
PER FORMA DI CONDUZIONE										
CONDUZIONE DIRETTA DEL COLTIVATORE	1.538	2.616	2.406	9.538	1.337	9.983	630	9.585	112	3.035
-SU TERRENI IN PROPRIETA'	1.238	2.114	1.884	7.458	962	7.157	395	5.995	67	1.834
-SU TERRENI IN AFFITTO	105	173	105	423	68	502	27	418	4	94
-SU TERRENI PARTE IN PROPRIETA' E PARTE IN AFFITTO	190	322	415	1.651	305	2.308	207	3.152	41	1.107
COND. CON SALARIATI E/O COMPART.	29	51	89	369	122	973	143	2.168	90	2.844
-SU TERRENI IN PROPRIETA'	27	47	82	338	111	881	122	1.838	68	2.149
-SU TERRENI IN AFFITTO	1	2	-	-	4	39	3	36	1	30
-SU TERRENI PARTE IN PROPRIETA' E PARTE IN AFFITTO	1	2	7	31	7	53	18	294	21	665
TOTALE COND. DIRETTA E COND. CON SALARIATI E/O COMPARTICIPANTI	1.567	2.667	2.495	9.907	1.459	10.956	773	11.753	202	5.879
-SU TERRENI IN PROPRIETA'	1.265	2.161	1.966	7.796	1.073	8.038	517	7.833	135	3.983
-SU TERRENI IN AFFITTO	106	175	105	423	72	541	30	454	5	124
-SU TERRENI PARTE IN PROPRIETA' E PARTE IN AFFITTO	191	324	422	1.682	312	2.361	225	3.446	62	1.772
COND. A COLONIA PARZIARIA APPODEBATA	314	582	1.266	5.205	1.612	12.414	973	14.415	112	2.659
ALTRA FORMA DI CONDUZIONE	5	7	2	6	2	12	-	-	-	-
T O T A L E	1.886	3.256	3.763	15.118	3.073	23.382	1.746	26.168	314	8.538
PER ZONA ALTIMETRICA										
MONTAGNA	353	622	702	2.862	567	4.339	366	5.437	67	1.784
COLLINA	1.533	2.634	3.061	12.256	2.506	19.043	1.380	20.731	247	6.754
PIANURA	-	-	-	-	-	-	-	-	-	-
T O T A L E	1.886	3.256	3.763	15.118	3.073	23.382	1.746	26.168	314	8.538

per numero di capi

D I C A P I										CLASSI DI SUPERFICIE TOTALE Ettari
51 — 100		101 — 500		oltre 500		Totale				CLASSI DI SUPERFICIE AGRICOLA UTILIZZATA Ettari
Aziende	Capi	Aziende	Capi	Aziende	Capi	Aziende	Capi			FORME DI CONDUZIONE ZONE ALTIMETRICHE
							Totale	di cui		
								vacche	vacche da latte	
1	80	2	656	-	-	13	785	14	12	PER CLASSE DI SUPERFICIE TOTALE
1	65	-	-	-	-	166	448	99	67	SENZA TERRENO AGRARIO
-	-	-	-	-	-	509	1.445	462	179	FINO A 1,00
-	-	1	122	-	-	749	2.544	873	267	1,01 - 2,00
1	67	-	-	-	-	1.681	6.985	2.824	578	2,01 - 3,00
-	-	1	122	-	-	3.289	20.594	7.929	1.373	3,01 - 5,00
1	62	-	-	-	-	2.727	24.525	9.334	1.754	5,01 - 10,00
-	-	-	-	-	-	768	7.867	3.110	874	10,01 - 20,00
4	267	1	108	-	-	562	7.197	2.595	820	20,01 - 30,00
8	543	2	350	-	-	271	4.907	1.692	671	30,01 - 50,00
32	2.354	8	1.192	-	-	110	5.153	1.683	970	50,01 - 100,00
48	3.438	15	2.550	-	-	10.845	82.450	30.615	7.565	OLTRE 100,00
										T O T A L E
1	80	2	656	-	-	14	807	14	12	PER CLASSE DI SUPERF. AGR. UTILIZ.
1	65	-	-	-	-	235	631	167	115	SENZA SUP. AGR. UTILIZZATA
-	-	1	122	-	-	710	2.169	700	239	FINO A 1,00
-	-	-	-	-	-	997	3.337	1.319	326	1,01 - 2,00
1	67	1	122	-	-	2.141	10.045	3.990	786	2,01 - 3,00
-	-	-	-	-	-	3.624	25.174	9.627	1.637	3,01 - 5,00
1	62	-	-	-	-	2.244	22.888	8.822	1.780	5,01 - 10,00
1	51	-	-	-	-	449	5.842	2.242	741	10,01 - 20,00
6	406	1	108	-	-	257	4.393	1.481	617	20,01 - 30,00
15	1.046	3	460	-	-	118	3.627	1.080	557	30,01 - 50,00
22	1.661	7	1.082	-	-	56	3.537	1.173	755	50,01 - 100,00
48	3.438	15	2.550	-	-	10.845	82.450	30.615	7.565	OLTRE 100,00
										T O T A L E
12	780	3	354	-	-	6.038	35.891	13.929	4.416	PER FORMA DI CONDUZIONE
7	447	3	354	-	-	4.556	25.359	9.608	2.562	CONDUZIONE DIRETTA DEL COLTIVATORE
1	53	-	-	-	-	310	1.663	660	211	-SU TERRENI IN PROPRIETA'
3	200	-	-	-	-	1.161	8.740	3.648	1.632	-SU TERRENI IN AFFITTO
34	2.530	11	2.074	-	-	518	11.009	3.042	1.319	-SU TERRENI PARTE IN PROPRIETA' E PARTE IN AFFITTO
26	1.976	7	1.074	-	-	443	8.303	2.432	873	COND. CON SALARIATI E/O COMPART.
-	-	-	-	-	-	9	107	21	11	-SU TERRENI IN PROPRIETA'
8	554	2	344	-	-	64	1.943	588	434	-SU TERRENI IN AFFITTO
										-SU TERRENI PARTE IN PROPRIETA' E PARTE IN AFFITTO
46	3.310	14	2.428	-	-	6.556	46.900	16.971	5.735	TOTALE COND. DIRETTA E COND. CON SALARIATI E/O COMPARTICIPANTI
33	2.423	10	1.428	-	-	4.999	33.662	12.040	3.435	-SU TERRENI IN PROPRIETA'
1	53	-	-	-	-	319	1.770	681	222	-SU TERRENI IN AFFITTO
11	754	2	344	-	-	1.225	10.683	4.236	2.066	-SU TERRENI PARTE IN PROPRIETA' E PARTE IN AFFITTO
2	128	1	122	-	-	4.280	35.525	13.630	1.825	COND. A COLONIA PARZIARIA APPODERATA
-	-	-	-	-	-	9	25	14	5	ALTRA FORMA DI CONDUZIONE
48	3.438	15	2.550	-	-	10.845	82.450	30.615	7.565	T O T A L E
										PER ZONA ALTIMETRICA
13	927	5	826	-	-	2.073	16.797	6.933	1.989	MONTAGNA
35	2.511	10	1.724	-	-	8.772	65.653	23.682	5.576	COLLINA
-	-	-	-	-	-	-	-	-	-	PIANURA
48	3.438	15	2.550	-	-	10.845	82.450	30.615	7.565	T O T A L E

Tav. 13 — Giornate di lavoro prestate dalle varie categorie di manodopera agricola

CLASSI DI SUPERFICIE TOTALE <i>Ettari</i> CLASSI DI SUPERFICIE AGRICOLA UTILIZZATA <i>Ettari</i> FORME DI CONDUZIONE ZONE ALTIMETRICHE	AZIENDE	GIORNATE DI LAVORO PRESTATE DA						Totale
		Conduttori	Familiari del conduttore	Dirigenti e impiegati	Salarati fissi	Braccianti e giornalieri	Coloni impropri	
PER CLASSE DI SUPERFICIE TOTALE								
SENZA TERRENO AGRARIO	158	15.351	4.791	125	5.125	2.375	-	27.767
FINO A 1,00	3.414	247.448	168.257	60	600	12.942	3.389	432.696
1,01 - 2,00	2.795	275.534	213.134	356	1.210	17.449	1.523	509.206
2,01 - 3,00	2.076	276.580	237.320	694	2.330	19.879	597	537.400
3,01 - 5,00	3.127	528.114	511.738	2.360	5.895	52.501	2.302	1.102.910
5,01 - 10,00	4.695	948.884	1.164.921	7.974	31.429	149.454	2.955	2.305.617
10,01 - 20,00	3.695	782.970	1.243.858	9.309	58.963	182.776	2.134	2.280.010
20,01 - 30,00	1.071	219.131	374.407	3.218	35.707	82.691	935	716.089
30,01 - 50,00	809	149.764	261.121	4.452	63.183	102.018	1.194	581.732
50,01 - 100,00	400	72.181	129.124	4.708	50.353	82.789	565	339.720
OLTRE 100,00	186	24.840	35.878	9.919	82.870	91.213	750	245.470
T O T A L E	22.426	3.540.797	4.344.549	43.175	337.665	796.087	16.344	9.078.617
PER CLASSE DI SUPERF. AGR. UTILIZ.								
SENZA SUP. AGR. UTILIZZATA	293	17.541	5.234	134	5.125	4.445	-	32.479
FINO A 1,00	4.512	318.081	217.038	98	1.400	19.002	3.779	559.398
1,01 - 2,00	3.097	329.236	261.058	460	2.740	23.870	1.718	619.082
2,01 - 3,00	2.246	341.098	290.147	979	2.985	27.454	1.122	663.785
3,01 - 5,00	3.321	633.421	643.706	3.165	10.205	71.257	2.332	1.364.086
5,01 - 10,00	4.772	1.034.735	1.364.190	9.367	44.213	174.778	3.306	2.630.589
10,01 - 20,00	2.894	635.791	1.145.805	8.775	65.508	176.644	2.038	2.034.561
20,01 - 30,00	642	125.824	240.138	2.399	40.614	75.531	504	485.010
30,01 - 50,00	384	67.156	125.804	4.879	54.914	86.255	695	339.703
50,01 - 100,00	175	26.878	39.710	6.070	48.834	74.263	550	196.305
OLTRE 100,00	90	11.036	11.719	6.849	61.127	62.588	300	153.619
T O T A L E	22.426	3.540.797	4.344.549	43.175	337.665	796.087	16.344	9.078.617
PER FORMA DI CONDUZIONE								
CONDUZIONE DIRETTA DEL COLTIVATORE	15.817	2.234.840	2.435.831	2.781	31.131	280.011	4.100	4.988.694
-SU TERRENI IN PROPRIETA'	12.805	1.747.555	1.818.622	2.493	23.433	227.757	3.462	3.823.322
-SU TERRENI IN AFFITTO	1.159	145.973	137.162	71	1.018	16.233	418	300.875
-SU TERRENI PARTE IN PROPRIETA' E PARTE IN AFFITTO	1.711	326.973	475.256	217	6.680	34.171	220	843.517
COND. CON SALARIATI E/O COMPART.	1.584	64.368	11.839	23.725	305.764	383.837	530	790.063
-SU TERRENI IN PROPRIETA'	1.449	53.881	10.167	21.895	262.727	342.671	530	691.871
-SU TERRENI IN AFFITTO	33	1.685	150	140	6.230	10.753	-	18.958
-SU TERRENI PARTE IN PROPRIETA' E PARTE IN AFFITTO	86	7.790	1.522	1.565	31.682	29.888	-	72.447
TOTALE COND. DIRETTA E COND. CON SALARIATI E/O COMPARTICIPANTI	17.401	2.299.208	2.447.670	26.506	336.895	663.848	4.630	5.778.757
-SU TERRENI IN PROPRIETA'	14.254	1.801.436	1.828.789	24.388	286.160	570.428	3.992	4.515.193
-SU TERRENI IN AFFITTO	1.192	147.658	137.312	211	7.248	26.986	418	319.833
-SU TERRENI PARTE IN PROPRIETA' E PARTE IN AFFITTO	1.797	334.763	476.778	1.782	38.362	64.059	220	915.964
COND. A COLONIA PARZIARIA APPODERATA	4.919	1.233.716	1.890.658	16.633	770	131.275	2.132	3.275.184
ALTRA FORMA DI CONDUZIONE	106	7.873	6.221	36	-	964	9.582	24.676
T O T A L E	22.426	3.540.797	4.344.549	43.175	337.665	796.087	16.344	9.078.617
PER ZONA ALTIMETRICA								
MONTAGNA	4.348	579.017	713.964	6.207	50.103	87.227	2.347	1.438.865
COLLINA	18.078	2.961.780	3.630.585	36.968	287.562	708.860	13.997	7.639.752
PIANURA	-	-	-	-	-	-	-	-
T O T A L E	22.426	3.540.797	4.344.549	43.175	337.665	796.087	16.344	9.078.617

Tav. 14 — Aziende secondo la classe di età del conduttore

CLASSI DI SUPERFICIE TOTALE <i>Htari</i>	C L A S S I D I E T À D E L C O N D U T T O R E (anni)							
	14 — 34	35 — 40	41 — 45	46 — 50	51 — 55	56 — 60	61 — 65	oltre 65
CLASSI DI SUPERFICIE AGRICOLA UTILIZZATA <i>Htari</i>								
FORME DI CONDUZIONE								
ZONE ALTIMETRICHE								
PER CLASSE DI SUPERFICIE TOTALE								
SENZA TERRENO AGRARIO	12	23	22	32	21	18	10	20
FINO A 1,00	182	271	359	456	370	538	460	778
1,01 - 2,00	133	211	304	373	293	517	360	604
2,01 - 3,00	87	183	224	271	235	368	262	446
3,01 - 5,00	144	256	368	499	326	541	401	592
5,01 - 10,00	234	456	618	719	516	789	542	821
10,01 - 20,00	210	362	527	522	440	585	447	602
20,01 - 30,00	67	125	138	153	127	167	138	156
30,01 - 50,00	62	79	111	132	74	113	88	150
50,01 - 100,00	23	38	58	62	41	57	50	71
OLTRE 100,00	12	32	23	30	25	27	11	26
T O T A L E	1.166	2.036	2.752	3.249	2.468	3.720	2.769	4.266
PER CLASSE DI SUPERF. AGR. UTILIZ.								
SENZA SUP. AGR. UTILIZZATA	17	32	36	53	36	44	28	47
FINO A 1,00	228	341	467	595	475	729	581	1.096
1,01 - 2,00	151	241	328	399	331	539	416	692
2,01 - 3,00	101	188	263	310	241	396	295	452
3,01 - 5,00	149	305	382	542	364	589	412	578
5,01 - 10,00	246	470	670	743	544	789	551	759
10,01 - 20,00	178	314	415	403	338	449	344	453
20,01 - 30,00	46	67	95	91	67	97	90	89
30,01 - 50,00	35	41	51	72	44	50	34	57
50,01 - 100,00	9	20	34	28	14	26	14	30
OLTRE 100,00	6	17	11	13	14	12	4	13
T O T A L E	1.166	2.036	2.752	3.249	2.468	3.720	2.769	4.266
PER FORMA DI CONDUZIONE								
CONDUZIONE DIRETTA DEL COLTIVATORE	872	1.427	1.893	2.186	1.646	2.535	1.943	3.315
-SU TERRENI IN PROPRIETA'	680	1.101	1.475	1.704	1.326	2.047	1.608	2.864
-SU TERRENI IN AFFITTO	89	151	160	191	110	171	121	166
-SU TERRENI PARTE IN PROPRIETA' E PARTE IN AFFITTO	93	154	239	266	190	300	204	265
COND. CON SALARIATI E/O COMPART.	94	157	182	267	194	223	164	303
-SU TERRENI IN PROPRIETA'	86	135	152	243	185	207	155	286
-SU TERRENI IN AFFITTO	1	7	7	5	2	4	5	2
-SU TERRENI PARTE IN PROPRIETA' E PARTE IN AFFITTO	5	13	20	12	6	11	4	15
TOTALE COND. DIRETTA E COND. CON SALARIATI E/O COMPARTICIPANTI	966	1.584	2.075	2.453	1.840	2.758	2.107	3.618
-SU TERRENI IN PROPRIETA'	766	1.236	1.627	1.947	1.511	2.254	1.763	3.150
-SU TERRENI IN AFFITTO	90	158	167	196	112	175	126	168
-SU TERRENI PARTE IN PROPRIETA' E PARTE IN AFFITTO	98	167	259	278	196	311	208	280
COND. A COLONIA PARZIARIA APPODERATA	193	444	663	778	615	944	650	632
ALTRA FORMA DI CONDUZIONE	7	8	14	18	13	18	12	16
T O T A L E	1.166	2.036	2.752	3.249	2.468	3.720	2.769	4.266
PER ZONA ALTIMETRICA								
MONTAGNA	163	315	473	592	441	658	595	1.111
COLLINA	1.003	1.721	2.279	2.657	2.027	3.062	2.174	3.155
PIANURA	-	-	-	-	-	-	-	-
T O T A L E	1.166	2.036	2.752	3.249	2.468	3.720	2.769	4.266

Tav. 15 — Aziende a conduzione diretta del coltivatore che impiegano anche giornate lavorative di manodopera salariata

CLASSI DI SUPERFICIE TOTALE <i>Ettari</i>	AZIENDE CHE IMPIEGANO GIORNATE DI LAVORO DI MANODOPERA SALARIATA							
	Fino al 33 %		dal 34 % al 50 %		dal 51 % al 67 %		oltre il 67 %	
	Aziende	Giornate di lavoro	Aziende	Giornate di lavoro	Aziende	Giornate di lavoro	Aziende	Giornate di lavoro
PER CLASSE DI SUPERFICIE TOTALE								
SENZA TERRENO AGRARIO	5	1.780	-	-	4	1.270	3	1.000
FINO A 1,00	290	40.783	64	6.251	40	2.644	30	2.724
1,01 - 2,00	343	64.728	61	6.625	28	3.107	32	3.114
2,01 - 3,00	355	99.066	40	4.909	25	2.495	21	2.682
3,01 - 5,00	629	221.561	75	13.051	30	3.913	34	5.216
5,01 - 10,00	928	419.615	78	21.748	49	9.469	49	12.859
10,01 - 20,00	712	409.040	64	23.210	45	8.839	69	26.475
20,01 - 30,00	244	158.988	19	9.658	21	8.048	24	12.535
30,01 - 50,00	167	127.758	22	11.000	17	7.268	23	15.277
50,01 - 100,00	97	79.235	11	7.306	13	7.311	11	10.372
OLTRE 100,00	16	16.881	5	4.010	4	4.740	10	17.097
T O T A L E	3.786	1.639.435	439	107.768	276	59.104	306	109.351
PER CLASSE DI SUPERF. AGRI. UTILIZ.								
SENZA SUP. AGRI. UTILIZZATA	14	1.973	3	101	10	1.539	5	1.090
FINO A 1,00	437	59.357	93	8.805	51	3.502	45	3.955
1,01 - 2,00	456	94.555	74	8.392	42	4.377	34	3.608
2,01 - 3,00	434	131.410	46	5.646	29	3.452	29	4.196
3,01 - 5,00	710	290.078	58	14.773	33	5.213	37	7.028
5,01 - 10,00	929	483.295	78	23.003	43	9.330	58	19.530
10,01 - 20,00	538	351.738	50	23.166	37	11.875	47	19.907
20,01 - 30,00	147	117.315	14	7.115	13	6.290	21	12.912
30,01 - 50,00	85	75.554	17	11.847	8	5.101	15	13.804
50,01 - 100,00	32	28.420	5	4.200	7	4.505	8	9.937
OLTRE 100,00	4	5.740	1	720	3	3.920	7	13.384
T O T A L E	3.786	1.639.435	439	107.768	276	59.104	306	109.351
PER FORMA DI CONDUZIONE								
CONDUZIONE DIRETTA DEL COLTIVATORE	3.786	1.639.435	439	107.768	276	59.104	306	109.351
-SU TERRENI IN PROPRIETA'	3.108	1.261.214	385	87.171	242	46.079	279	93.270
-SU TERRENI IN AFFITTO	201	85.076	29	7.866	13	3.278	14	4.516
-SU TERRENI PARTE IN PROPRIETA' E PARTE IN AFFITTO	472	291.365	25	12.731	17	8.477	10	10.565
COND. CON SALARIATI E/O COMPART.	-	-	-	-	-	-	-	-
-SU TERRENI IN PROPRIETA'	-	-	-	-	-	-	-	-
-SU TERRENI IN AFFITTO	-	-	-	-	-	-	-	-
-SU TERRENI PARTE IN PROPRIETA' E PARTE IN AFFITTO	-	-	-	-	-	-	-	-
TOTALE COND. DIRETTA E COND. CON SALARIATI E/O COMPARTICIPANTI	3.786	1.639.435	439	107.768	276	59.104	306	109.351
-SU TERRENI IN PROPRIETA'	3.108	1.261.214	385	87.171	242	46.079	279	93.270
-SU TERRENI IN AFFITTO	201	85.076	29	7.866	13	3.278	14	4.516
-SU TERRENI PARTE IN PROPRIETA' E PARTE IN AFFITTO	472	291.365	25	12.731	17	8.477	10	10.565
COND. A COLONIA PARZIARIA APPODERATA	-	-	-	-	-	-	-	-
ALTRA FORMA DI CONDUZIONE	-	-	-	-	-	-	-	-
T O T A L E	3.786	1.639.435	439	107.768	276	59.104	306	109.351
PER ZONA ALTIMETRICA								
MONTAGNA	767	294.970	78	15.916	50	7.719	31	8.720
COLLINA	3.019	1.344.465	361	91.852	226	51.385	275	100.631
PIANURA	-	-	-	-	-	-	-	-
T O T A L E	3.786	1.639.435	439	107.768	276	59.104	306	109.351

Tav. 16 — Aziende che utilizzano alcuni principali mezzi meccanici di uso agricolo

CLASSI DI SUPERFICIE TOTALE <i>Etari</i>	TRATTRICI		MOTOCOLTIVATORI		MIETTITREBBIATRICI		MACCHINE PER LA RACCOLTA DEL FORAGGIO	
	Aziende in complesso	di cui aziende che utilizzano solo mezzi forniti da terzi	Aziende in complesso	di cui aziende che utilizzano solo mezzi forniti da terzi	Aziende in complesso	di cui aziende che utilizzano solo mezzi forniti da terzi	Aziende in complesso	di cui aziende che utilizzano solo mezzi forniti da terzi
CLASSI DI SUPERFICIE AGRICOLA UTILIZZATA <i>Etari</i>								
FORME DI CONDUZIONE								
ZONE ALTIMETRICHE								
PER CLASSE DI SUPERFICIE TOTALE								
SENZA TERRENO AGRARIO	-	-	-	-	-	-	-	-
FINO A 1,00	2.463	2.365	1.208	983	673	671	155	154
1,01 - 2,00	2.400	2.248	1.358	1.048	829	819	294	284
2,01 - 3,00	1.846	1.668	1.217	880	648	631	234	215
3,01 - 5,00	2.858	2.430	1.936	1.364	916	896	472	383
5,01 - 10,00	4.421	3.317	3.261	1.926	1.521	1.469	896	695
10,01 - 20,00	3.518	2.094	2.887	1.305	1.257	1.181	772	562
20,01 - 30,00	1.026	466	881	307	263	221	260	145
30,01 - 50,00	765	280	683	210	180	140	196	89
50,01 - 100,00	370	97	335	78	97	71	136	43
OLTRE 100,00	148	26	137	24	62	36	81	8
T O T A L E	19.815	14.991	13.903	8.125	6.446	6.135	3.496	2.578
PER CLASSE DI SUPERF. AGR. UTILIZ.								
SENZA SUP. AGR. UTILIZZATA	-	-	-	-	-	-	-	-
FINO A 1,00	3.236	3.099	1.641	1.334	835	828	226	222
1,01 - 2,00	2.734	2.539	1.655	1.308	855	846	326	301
2,01 - 3,00	2.057	1.820	1.429	1.036	665	647	287	255
3,01 - 5,00	3.132	2.559	2.241	1.505	983	953	529	413
5,01 - 10,00	4.604	3.279	3.501	1.853	1.589	1.531	958	728
10,01 - 20,00	2.820	1.434	2.351	862	1.061	991	662	467
20,01 - 30,00	628	168	547	132	210	173	207	107
30,01 - 50,00	368	63	326	60	134	92	162	59
50,01 - 100,00	165	26	145	28	74	56	87	23
OLTRE 100,00	71	4	67	7	40	18	52	3
T O T A L E	19.815	14.991	13.903	8.125	6.446	6.135	3.496	2.578
PER FORMA DI CONDUZIONE								
CONDUZIONE DIRETTA DEL COLTIVATORE	13.538	10.588	9.406	5.900	3.620	3.465	2.014	1.578
-SU TERRENI IN PROPRIETA'	10.906	8.723	7.391	4.727	3.113	2.997	1.509	1.221
-SU TERRENI IN AFFITTO	1.025	849	656	470	277	267	133	115
-SU TERRENI PARTE IN PROPRIETA' E PARTE IN AFFITTO	1.607	1.016	1.359	703	230	201	372	242
COND. CON SALARIATI E/O COMPART.	1.355	709	1.048	464	602	511	352	168
-SU TERRENI IN PROPRIETA'	1.242	683	949	435	559	477	308	153
-SU TERRENI IN AFFITTO	30	9	28	11	14	10	9	5
-SU TERRENI PARTE IN PROPRIETA' E PARTE IN AFFITTO	83	17	71	18	29	24	35	10
TOTALE COND. DIRETTA E COND. CON SALARIATI E/O COMPARTICIPANTI	14.893	11.297	10.454	6.364	4.222	3.976	2.366	1.746
-SU TERRENI IN PROPRIETA'	12.148	9.406	8.340	5.162	3.672	3.474	1.817	1.374
-SU TERRENI IN AFFITTO	1.055	858	684	481	291	277	142	120
-SU TERRENI PARTE IN PROPRIETA' E PARTE IN AFFITTO	1.690	1.033	1.430	721	259	225	407	252
COND. A COLONIA PARZIARIA APPODERATA	4.832	3.618	3.392	1.713	2.192	2.127	1.118	821
ALTRA FORMA DI CONDUZIONE	90	76	57	48	32	32	12	11
T O T A L E	19.815	14.991	13.903	8.125	6.446	6.135	3.496	2.578
PER ZONA ALTIMETRICA								
MONTAGNA	3.380	2.795	2.677	1.792	155	132	302	212
COLLINA	16.435	12.196	11.226	6.333	6.291	6.003	3.194	2.366
PIANURA	-	-	-	-	-	-	-	-
T O T A L E	19.815	14.991	13.903	8.125	6.446	6.135	3.496	2.578



DATI COMUNALI

Tav. 17 — Aziende e relativa superficie totale, per forma di conduzione e comune

Superficie in ettari

Codice dei Comuni	C O M U N I	CONDUZIONE DIRETTA DEL COLTIVATORE		CONDUZIONE CON SALARIATI E/O COMPARTICIPANTI		ALTRE FORME DI CONDUZIONE		T O T A L E			
		Aziende	Superficie	Aziende	Superficie	Aziende	Superficie	Aziende	Superficie		
									proprietà	affitto	Totale
001	ACQUALAGNA	226	2.310,19	12	2.887,88	48	646,41	286	5.272,59	571,89	5.844,48
002	APECCHIO	210	2.529,61	11	1.242,38	60	2.000,76	281	5.517,85	254,90	5.772,75
003	AUDITORE	81	900,60	15	402,49	18	257,27	114	1.117,68	442,68	1.560,36
004	BARCHI	122	732,60	9	177,88	71	598,75	202	1.433,60	75,63	1.509,23
005	BELFORTE ALL'ISAURO	77	868,40	6	181,00	9	138,53	92	1.126,33	61,60	1.187,93
006	BORGO PACE	91	1.807,37	11	2.185,77	9	397,83	111	3.986,41	404,56	4.390,97
007	CAGLI	733	6.843,84	86	9.606,95	146	3.118,23	965	17.482,33	2.086,69	9.569,02
008	CANTIANO	448	3.452,50	30	1.803,92	17	717,57	495	5.260,91	713,08	5.973,99
009	CARPEGNA	115	784,95	8	595,37	14	258,00	137	1.453,52	184,80	1.638,32
010	CARTOCETO	307	851,42	26	352,89	129	847,89	462	1.961,84	90,36	2.052,20
011	CASTELDELICI	196	3.176,27	35	1.063,31	9	354,24	240	4.085,63	508,19	4.593,82
012	COLBORDOLO	169	979,54	24	645,32	71	837,89	264	2.267,09	195,66	2.462,75
013	FANO	1.033	2.383,63	132	3.018,97	693	5.032,42	1.858	10.216,07	218,95	10.435,02
014	FERMIGNANO	126	1.175,92	29	569,58	102	1.191,33	257	2.757,23	179,60	2.936,83
015	FOSSOMBRONE	479	4.034,11	57	2.805,48	260	3.026,15	796	9.517,86	347,88	9.865,74
016	FRATTE ROSA	161	858,58	3	53,00	81	670,78	245	1.437,08	145,28	1.582,36
017	FRONTINO	78	704,20	1	6,00	16	247,30	95	908,30	49,20	957,50
018	FRONTONE	265	1.071,88	5	2.835,27	17	329,22	287	3.993,01	243,36	4.236,37
019	GABICCE MARE	42	71,18	1	9,20	25	171,02	68	243,91	7,49	251,40
020	GRADARA	199	660,67	12	305,31	64	558,31	275	1.442,26	82,03	1.524,29
021	ISOLA DEL PIANO	76	753,69	11	586,36	32	399,11	119	1.573,45	165,71	1.739,16
022	LUNANO	82	1.065,30	3	165,00	6	184,20	91	1.062,93	351,57	1.414,50
023	MACERATA FELTRIA	186	1.897,47	27	1.049,50	19	329,91	232	2.646,67	630,21	3.276,88
024	MAIOLO	177	1.587,36	4	143,02	14	405,54	195	1.756,97	378,95	2.135,92
025	MERCATELLO SUL METAURO	96	2.463,42	23	1.351,61	37	1.029,84	156	4.408,46	436,41	4.844,87
026	MERCATINO CONCA	109	869,32	5	69,50	14	196,29	128	980,72	154,39	1.135,11
027	MONBAROCCIO	174	964,73	25	519,94	90	876,29	289	2.209,31	151,65	2.360,96
028	MONDAVIO	379	1.562,85	21	235,62	119	973,86	519	2.593,47	178,86	2.772,33
029	MONDOLFO	266	583,01	29	381,35	139	905,65	434	1.853,01	17,00	1.870,01
030	MONTECALVO IN FOGLIA	96	557,64	19	743,77	22	428,98	137	1.633,79	96,60	1.730,39
031	MONTE CERIGNONE	90	1.253,60	6	88,80	14	260,03	110	1.312,88	289,55	1.602,43
032	MONTECICCARDO	135	1.285,58	15	491,49	37	405,14	187	1.747,32	434,89	2.182,21
033	MONTECOPIOLO	203	2.144,23	10	824,33	5	115,40	218	2.729,76	354,20	3.083,96
034	MONTEPELCCINO	353	2.445,48	12	188,98	79	991,41	444	3.086,19	539,68	3.625,87
035	MONTE GRIMANO	193	1.848,26	3	143,00	9	105,60	205	1.561,31	535,55	2.096,86
036	MONTELABBATE	194	962,78	15	212,00	62	566,43	271	1.520,08	221,13	1.741,21
037	MONTEMAGGIORE AL METAURO	225	583,73	4	526,53	43	292,24	272	1.332,77	69,73	1.402,50
038	MONTE PORZIO	49	396,72	18	526,88	50	621,98	117	1.540,78	4,80	1.545,58
039	NOVAFELTRIA	378	2.083,64	15	610,93	38	634,65	431	3.042,08	287,14	3.329,22
040	ORCIANO DI PESARO	177	894,20	21	607,80	64	654,78	262	2.091,58	65,20	2.156,78
041	PEGLIO	50	928,70	12	408,63	32	603,53	94	1.655,40	285,46	1.940,86
042	PENNABILLI	609	4.114,07	51	1.211,84	23	371,65	683	5.212,81	484,75	5.697,56
043	PERGOLA	612	4.579,52	93	2.530,49	249	3.465,53	954	9.589,45	986,09	10.575,54
044	PESARO	685	2.288,11	197	4.566,25	574	3.998,38	1.456	10.396,05	456,69	10.852,74
045	FETRIANO	131	593,37	8	294,86	18	206,50	157	1.007,88	86,85	1.094,73

Segue Tav. 17 — Aziende e relativa superficie totale, per forma di conduzione e comune

Superficie in ettari

Codice del Comune	C O M U N I	CONDUZIONE DIRETTA DEL COLTIVATORE		CONDUZIONE CON SALARIATI E/O COMPARTICIPANTI		ALTRE FORME DI CONDUZIONE		T O T A L E			
		Aziende	Superficie	Aziende	Superficie	Aziende	Superficie	Aziende	Superficie		
									proprietà	affitto	Totale
046	PIAGGE	125	578,64	5	122,34	25	201,75	155	818,90	83,83	902,73
047	PIANDINILETO	181	1.828,54	6	140,20	26	630,04	213	2.213,13	385,65	2.598,78
048	PIETRARUBBIA	96	783,14	4	232,00	5	148,00	105	938,44	224,70	1.163,14
049	PIOBBICO	137	1.183,44	7	2.017,45	17	540,65	161	3.372,81	368,73	3.741,54
050	SALTARA	93	281,69	13	67,51	67	430,62	173	744,97	34,85	779,82
051	SAN COSTANZO	415	1.805,77	34	788,60	133	1.238,52	582	3.452,44	380,45	3.832,89
052	SAN GIORGIO DI PESARO	160	1.147,39	7	189,72	44	554,38	211	1.804,82	86,67	1.891,49
053	SAN LEO	328	3.120,37	18	893,32	43	600,99	389	3.851,47	763,21	4.614,68
054	SAN LORENZO IN CAMPO	328	962,21	13	492,66	113	1.193,66	454	2.546,37	102,16	2.648,53
055	SANT'AGATA FELTRIA	390	4.647,12	31	1.303,69	23	656,91	444	5.126,32	1.481,40	6.607,72
056	SANT'ANGELO IN LIZZOLA	140	634,90	8	78,47	35	266,00	183	930,27	49,10	979,37
057	SANT'ANGELO IN VADO	100	1.741,42	19	2.193,44	109	1.869,86	228	5.449,41	355,31	5.804,72
058	SANT'IPPOLITO	139	764,98	14	251,83	83	750,30	236	1.678,11	89,00	1.767,11
059	SASSOCORVARO	214	3.005,28	42	1.779,35	47	1.082,50	303	4.860,23	1.006,90	5.867,13
060	SASSOPELTRIO	196	1.393,82	6	118,00	20	276,15	222	1.380,97	407,00	1.787,97
061	SERRA SANT'ABBONDIO	284	1.285,53	3	1.670,51	7	119,63	294	2.860,24	215,43	3.075,67
062	SERRUNGARINA	150	831,38	9	116,45	77	740,02	236	1.495,20	192,65	1.687,85
063	TALAMBELLO	79	809,63	5	118,09	8	59,22	92	691,95	294,99	986,94
064	TAVOLETO	111	797,46	7	709,38	13	131,07	131	1.437,03	200,88	1.637,91
065	TAVULLIA	366	1.914,24	30	830,99	81	756,68	477	3.192,25	309,66	3.501,91
066	URBANIA	186	2.289,48	58	2.757,11	136	2.412,86	380	6.630,71	828,74	7.459,45
067	URBINO	716	9.026,25	85	3.214,11	265	4.766,12	1.066	15.594,93	1.411,55	17.006,48
	PROVINCIA	15.817	115.736,92	1.584	69.311,67	5.025	59.848,75	22.426	221.097,59	23.799,75	244.897,34

Tav. 18 — Aziende per classe di
Superficie

Codice dei Comuni	C O M U N I	C L A S S I D I S U P E R							
		Fino a 1,00		1,01 — 2,00		2,01 — 3,00		3,01 — 5,00	
		Aziende	Superficie	Aziende	Superficie	Aziende	Superficie	Aziende	Superficie
001	ACQUALAGNA	24	17,47	21	33,41	12	30,31	36	152,16
002	APECCHIO	8	7,30	20	36,38	36	96,99	34	147,40
003	AUDITORE	17	12,21	6	10,05	8	21,60	13	53,50
004	BARCHI	42	22,72	27	41,42	13	34,40	24	100,77
005	BELFORTE ALL'ISAURO	26	17,31	10	16,64	4	11,40	8	35,91
006	BORGO PACE	3	2,55	4	7,17	8	23,23	12	48,35
007	CAGLI	78	48,22	80	133,05	74	198,99	165	699,66
008	CANTIANO	65	47,25	82	129,98	73	191,46	76	308,07
009	CARPEGNA	10	8,05	17	26,70	18	51,40	22	94,30
010	CARTOCETO	120	76,28	74	119,14	56	144,77	70	287,56
011	CASTELDELICI	12	7,90	17	28,83	14	38,49	32	132,38
012	COLBORDOLO	50	31,77	26	40,43	25	65,09	26	106,17
013	FANO	586	352,00	252	382,45	151	393,00	248	1.021,02
014	FERNIGNANO	7	5,90	16	27,77	16	42,95	29	124,30
015	FOSSOMBRONE	74	46,40	58	94,90	60	155,68	93	386,84
016	FRATTE ROSA	37	18,16	32	53,30	17	46,40	55	229,50
017	FRONTINO	4	3,90	12	18,50	12	32,00	9	32,40
018	FRONTONE	53	36,57	54	84,09	33	79,67	57	230,13
019	GABICCE MARE	22	14,34	14	20,49	6	14,69	7	26,00
020	GRADARA	65	38,27	49	75,40	23	57,86	37	149,36
021	ISOLA DEL PIANO	12	7,72	7	11,80	2	5,30	12	47,50
022	LUNANO	13	8,29	15	22,19	7	18,80	6	23,51
023	MACERATA FELTRIA	11	9,10	23	36,34	21	57,05	33	134,75
024	MAIOLO	6	6,00	17	25,12	24	62,24	26	103,70
025	MERCATELLO SUL METAURO	2	2,00	6	9,57	2	5,45	8	32,39
026	MERCATINO CONCA	8	5,80	13	21,40	12	32,40	18	79,10
027	MONBAROCCIO	35	26,22	41	65,45	26	71,31	37	155,95
028	MONDAVIO	118	63,69	85	134,91	57	149,30	75	297,87
029	MONDOLFO	125	86,19	64	101,55	56	148,98	68	279,82
030	MONTICALVO IN FOGLIA	37	23,65	17	25,86	4	11,30	15	60,38
031	MONTE CERIGNONE	6	5,07	12	20,08	4	11,20	7	28,85
032	MONTECICCARDO	16	12,30	17	25,50	19	51,70	23	94,09
033	MONTECORIOLO	15	9,38	18	29,67	15	40,18	28	113,55
034	MONTEPELCCINO	54	32,01	54	83,98	70	183,94	84	338,56
035	MONTE GRIGNANO	26	21,86	33	52,85	27	73,65	33	143,80
036	MONTELABATE	68	41,04	45	70,25	22	60,32	33	129,44
037	MONTENAGGIORE AL METAURO	64	38,28	73	112,11	44	109,35	39	156,10
038	MONTE PORZIO	7	5,10	7	11,05	14	34,22	16	70,50
039	NOVAFELTRIA	107	62,35	71	116,07	43	114,37	45	184,07
040	ORCIANO DI PESARO	38	21,48	34	50,39	20	54,86	46	195,95
041	PEGLIO	5	3,84	5	8,17	2	4,98	4	16,31
042	PENNABILLI	93	71,81	85	138,68	76	206,02	120	493,29
043	PERGOLA	102	68,11	115	183,32	67	180,03	113	455,57
044	PESARO	233	153,04	165	268,08	146	394,81	260	1.098,96
045	PETRIANO	33	20,84	25	38,52	24	64,98	17	69,93

superficie totale e comune

in ettari

F I C I E T O T A L E								Codice del Comune	C O M U N I
5,01 — 10,00		10,01 — 20,00		20,01 — 50,00		oltre 50,00			
Aziende	Superficie	Aziende	Superficie	Aziende	Superficie	Aziende	Superficie		
73	538,65	83	1.233,56	31	952,11	4	2.886,81	001	ACQUALAGNA
46	349,54	38	588,88	80	2.545,64	19	2.000,62	002	APECCHIO
27	207,38	26	380,76	14	381,12	3	493,74	003	AUDITORE
48	368,45	33	455,28	9	246,82	2	239,37	004	BARCHI
14	113,20	11	160,63	12	368,84	6	464,00	005	BELFORTE ALL'ISAURO
14	104,96	24	343,06	28	969,28	16	2.892,37	006	BORGIO PACE
184	1.402,06	174	2.566,06	134	4.161,38	60	10.359,60	007	CAGLI
71	503,64	68	967,63	37	1.217,08	23	2.608,88	008	CANTIANO
27	194,90	28	398,80	12	359,50	2	504,67	009	CARPEGNA
101	708,32	30	402,04	9	246,59	1	67,50	010	CARTOCETO
39	274,15	57	855,35	45	1.446,34	24	1.810,38	011	CASTELDELICI
61	457,78	51	692,82	16	437,61	7	631,08	012	COLBORDOLO
345	2.506,80	211	2.801,63	51	1.453,01	12	1.525,11	013	FANO
71	550,07	92	1.299,48	23	667,97	3	218,39	014	FERNIGNANO
225	1.700,96	196	2.811,47	69	2.054,64	15	2.614,85	015	FOSSOMBRONE
57	419,06	40	546,34	5	204,60	1	65,00	016	FRATTE ROSA
20	154,70	23	330,80	14	385,20	-	-	017	FRONTINO
57	420,36	21	306,22	8	232,60	2	2.846,73	018	FRONTONE
17	128,08	1	16,50	1	31,30	-	-	019	GABICCE MARE
56	404,97	36	487,01	5	168,42	2	143,00	020	GRADARA
30	240,46	32	489,16	18	486,86	4	450,36	021	ISOLA DEL PIANO
13	93,86	18	272,69	9	254,46	8	720,70	022	LUNANO
47	363,96	59	884,13	23	773,99	7	1.017,56	023	MACERATA FELTRIA
61	441,52	26	381,66	29	839,34	3	276,34	024	MAIOLO
26	191,74	36	579,20	54	1.758,28	22	2.266,24	025	MERCATELLO SUL METAURO
38	288,90	28	392,61	10	259,90	1	55,00	026	MERCATINO CONCA
72	518,26	55	788,15	19	498,03	3	237,59	027	MONBAROCCIO
110	814,54	55	762,51	17	489,57	1	59,94	028	MONDAVIO
78	572,07	33	433,40	6	173,50	1	74,50	029	MONDOLFO
16	126,31	25	372,21	15	453,54	6	657,14	030	MONTECALVO IN FOGLIA
20	158,35	39	561,27	17	524,78	4	292,83	031	MONTE CERIGNONE
55	415,02	36	505,93	16	516,29	5	561,38	032	MONTECICCARDO
59	455,00	48	714,85	29	876,10	5	845,23	033	MONTECOPIOLO
88	647,20	64	910,61	22	639,44	7	790,13	034	MONTEFELCINO
42	317,50	23	343,90	15	489,30	6	654,00	035	MONTE GRIMANO
47	348,81	46	665,96	7	212,15	3	213,24	036	MONTELABBATE
29	196,87	16	217,48	2	91,08	3	481,23	037	MONTEMAGGIORE AL METAURO
19	135,40	32	467,75	17	435,58	5	385,98	038	MONTE FORZIO
66	485,00	53	761,52	30	904,34	5	701,50	039	NOVAFELTRIA
65	493,58	44	608,26	12	400,26	3	332,00	040	ORCIANO DI PESARO
15	110,73	28	375,75	26	831,80	6	589,28	041	PEGLIO
141	1.047,69	101	1.439,57	50	1.455,00	8	845,50	042	PENNABILLI
190	1.421,50	232	3.337,65	116	3.453,14	15	1.476,22	043	PERGOLA
399	2.944,50	171	2.295,29	44	1.401,24	16	2.296,82	044	PESARO
26	198,45	16	216,61	9	267,25	3	218,15	045	PETRIANO

*Segue TAV. 18 — Aziende per classe
Superficie*

Codice dei Comuni	C O M U N I	C L A S S I D I S U P E R							
		Fino a 1,00		1,01 — 2,00		2,01 — 3,00		3,01 — 5,00	
		Aziende	Superficie	Aziende	Superficie	Aziende	Superficie	Aziende	Superficie
046	PIAGGE	25	17,14	23	35,62	21	52,70	23	93,76
047	PIANDIMILETO	20	13,98	36	57,70	21	57,50	26	109,55
048	PIETRARUBBIA	7	3,25	11	16,45	16	43,40	19	78,20
049	PIOBBICO	26	22,17	32	53,35	11	31,40	22	96,80
050	SALTARA	24	15,77	35	54,14	26	69,06	31	128,63
051	SAN COSTANZO	103	63,39	85	130,37	64	163,16	91	366,84
052	SAN GIORGIO DI PESARO	31	18,87	27	42,55	23	61,62	28	113,11
053	SAN LEO	31	19,95	59	99,38	35	94,80	55	229,87
054	SAN LORENZO IN CAMPO	125	72,53	77	112,23	38	98,02	45	188,15
055	SANT'AGATA FELTRIA	45	35,26	46	73,73	30	82,77	57	230,89
056	SANT'ANGELO IN LIZZOLA	36	20,10	34	51,55	12	31,55	34	143,80
057	SANT'ANGELO IN VADO	14	10,02	11	18,30	14	36,60	19	79,78
058	SANT'IPPOLITO	27	17,56	33	53,15	20	51,75	31	131,84
059	SASSOCORVARO	18	11,95	41	61,46	24	65,18	27	111,06
060	SASSOPELTRIO	15	12,27	36	63,50	34	94,25	36	147,20
061	SERRA SANT'ABBONDIO	51	33,02	48	76,83	45	121,68	62	258,49
062	SERRUNGARINA	27	15,89	34	52,59	25	64,80	42	170,76
063	TALABELLO	5	4,45	11	16,54	10	25,40	16	63,66
064	TAVOLETO	30	18,06	17	28,32	9	25,50	17	69,60
065	TAVULLIA	102	67,59	70	110,33	50	134,35	74	316,02
066	URBANIA	28	17,16	32	48,98	14	34,33	23	97,37
067	URBINO	87	54,40	79	126,87	71	191,81	130	547,05
	PROVINCIA	3.414	2.184,52	2.795	4.426,95	2.076	5.508,75	3.127	12.942,15

di superficie totale e comune
in ettari

F I C I E T O T A L E								Codice del Comune	C O M U N I
5,01 — 10,00		10,01 — 20,00		20,01 — 50,00		oltre 50,00			
Aziende	Superficie	Aziende	Superficie	Aziende	Superficie	Aziende	Superficie		
36	260,16	23	297,95	3	78,40	1	67,00	046	PIAGGE
43	319,40	28	420,65	27	866,40	11	753,60	047	PIANDINILETO
23	181,00	12	173,70	12	384,64	4	282,50	048	PIETRARUBBIA
17	127,85	17	237,37	22	659,69	13	2.512,91	049	PIOBIBICO
38	281,46	19	230,76	-	-	-	-	050	SALTARA
116	867,55	94	1.257,74	25	648,11	4	335,73	051	SAN COSTANZO
48	351,36	32	461,13	16	484,85	5	358,00	052	SAN GIORGIO DI PESARO
79	607,96	74	1.087,68	44	1.318,04	12	1.157,00	053	SAN LEO
89	633,55	59	831,52	18	537,98	3	174,55	054	SAN LORENZO IN CAMPO
85	642,01	93	1.359,59	65	2.002,71	22	2.180,76	055	SANT'AGATA FELTRIA
36	274,50	22	298,78	6	159,09	-	-	056	SANT'ANGELO IN LIZZOLA
43	335,99	48	717,26	63	1.966,36	13	2.640,41	057	SANT'ANGELO IN VADO
70	536,45	38	559,93	14	416,43	-	-	058	SANT'IPPOLITO
42	316,64	56	850,97	72	2.281,93	23	2.167,94	059	SASSOCORVARO
52	397,35	31	428,80	16	494,60	2	150,00	060	SASSOFELTRIO
54	375,56	23	310,58	8	229,00	2	1.670,51	061	SERRA SANT'ABBONDIO
53	386,75	41	573,06	12	316,00	2	108,00	062	SERRUNGARINA
22	166,72	14	198,35	6	187,03	5	324,79	063	TALAMELLO
30	221,95	15	209,10	9	316,80	4	748,58	064	TAVOLETO
91	695,31	63	864,37	18	572,94	9	741,00	065	TAVULLIA
68	486,23	108	1.586,45	72	2.194,41	24	2.994,52	066	URBANIA
255	1.879,80	226	3.234,39	137	4.368,59	75	6.603,57	067	URBINO
4.695	34.880,80	3.695	52.612,57	1.880	57.499,27	586	74.842,33		PROVINCIA

Tav. 19 — Ripartizione della superficie aziendale secondo l'utilizzazione dei terreni, per comune

Superficie in ettari

Codice del Comune	COMUNI	SUPERFICIE AGRICOLA UTILIZZATA (SAU)					SUPERFICIE A BOSCHI	ALTRA SUPERFICIE
		Seminativi	Coltivazioni permanenti		Prati permanenti e pascoli	Totale		
			legnose agrarie	altre				
001	ACQUALAGNA	1.899,62	20,57	4,32	822,62	2.747,13	2.491,20	606,15
002	APECCHIO	1.496,37	2,40	0,85	1.080,02	2.579,64	2.677,26	515,85
003	AUDITORE	883,65	17,44	-	143,62	1.044,71	137,74	377,91
004	BARCHI	1.255,47	37,19	1,00	-	1.293,66	8,74	206,83
005	BELFORTE ALL'ISAURO	577,12	15,92	-	142,80	735,84	305,48	146,61
006	BORGO PACE	535,98	-	-	906,63	1.442,61	2.597,00	351,36
007	CAGLI	6.358,66	90,99	3,20	3.820,08	10.272,93	7.685,25	1.610,84
008	CANTIANO	1.408,08	25,82	2,04	754,64	2.190,58	2.827,44	955,97
009	CARPEGNA	699,19	0,42	-	292,85	992,46	497,00	148,86
010	CARTOCETO	1.646,39	181,11	1,17	1,10	1.829,77	73,77	148,66
011	CASTELDELICI	860,94	-	-	1.484,81	2.345,75	1.683,15	564,92
012	COLBORDOLO	1.574,29	133,52	1,50	255,94	1.965,25	158,60	338,90
013	FANO	8.736,69	540,51	3,50	149,65	9.430,35	79,42	925,25
014	FERRIGNANO	2.004,87	26,45	0,30	1,70	2.033,32	556,87	346,64
015	FOSSONBRONE	4.999,99	90,83	11,49	265,28	5.367,59	3.052,36	1.445,79
016	FRATTE ROSA	1.336,82	16,11	-	-	1.352,93	45,95	183,48
017	FRONTINO	673,20	2,30	-	15,50	691,00	195,40	71,10
018	FRONTORE	904,92	24,17	-	1.142,10	2.071,19	1.428,57	736,61
019	GABICCE MARE	217,85	16,73	-	2,80	237,38	0,20	13,82
020	GRADARA	1.255,62	104,09	0,50	-	1.360,21	5,70	158,38
021	ISOLA DEL PIANO	1.208,56	24,26	-	19,70	1.252,52	227,20	259,44
022	LUNANO	773,38	8,59	0,33	91,10	873,40	238,11	302,99
023	MACERATA FELTRIA	1.626,84	41,37	-	493,65	2.161,86	572,01	543,01
024	MAIOLO	1.259,51	9,66	-	351,47	1.620,64	315,00	200,28
025	MERCATELLO SUL METAURO	960,50	2,37	-	448,12	1.410,99	3.074,51	359,37
026	MERCATINO CONCA	698,33	11,48	-	276,25	986,06	58,67	90,38
027	MONBAROCCIO	1.766,90	104,46	1,75	124,60	1.997,71	110,14	253,11
028	MONDAVIO	2.424,05	48,78	1,10	8,00	2.481,93	12,05	278,35
029	MONDOLFO	1.661,43	57,00	1,00	1,60	1.721,03	1,90	147,08
030	MONTECALVO IN FOGLIA	1.213,09	20,80	14,00	270,10	1.517,99	68,86	143,54
031	MONTE CERIGNONE	970,65	17,25	-	249,68	1.237,58	174,70	190,15
032	MONTECICCARDO	1.043,35	100,33	3,00	370,12	1.516,80	402,68	262,73
033	MONTECOPIOLO	1.383,88	0,15	-	1.143,37	2.527,40	378,40	178,16
034	MONTPELCCINO	2.283,62	96,12	-	248,24	2.627,98	307,34	690,55
035	MONTE GRIGNANO	1.383,75	11,56	-	340,34	1.735,65	180,50	180,71
036	MONTLABBATE	1.309,07	115,58	8,00	80,20	1.512,85	100,51	127,85
037	MONTENAGGIORE AL METAURO	1.209,20	27,95	-	15,35	1.252,50	30,49	119,51
038	MONTE PORZIO	1.326,60	72,94	-	1,40	1.400,94	3,10	141,54
039	NOVAFELTRIA	1.990,00	48,60	0,43	480,20	2.519,23	418,98	391,01
040	ORCIANO DI PESARO	1.785,87	47,66	-	3,00	1.836,53	4,85	315,40
041	PEGLIO	900,81	14,01	1,00	363,13	1.278,95	410,84	251,07
042	PENNABILLI	2.667,62	5,24	0,25	1.085,39	3.758,50	1.423,63	515,43
043	PERGOLA	6.498,68	229,57	2,00	403,26	7.133,51	2.156,06	1.285,97
044	PESARO	8.071,61	760,61	2,57	61,70	8.896,49	745,88	1.210,37
045	PETRIANO	757,65	35,58	-	56,45	849,68	98,94	146,11

Segue TAV. 19 — Ripartizione della superficie aziendale secondo l'utilizzazione dei terreni, per comune
Superficie in ettari

Codice del Comune	C O M U N I	SUPERFICIE AGRICOLA UTILIZZATA (SAU)					SUPERFICIE A BOSCHI	ALTRA SUPERFICIE
		Seminativi	Coltivazioni permanenti		Prati permanenti e pascoli	Totale		
			legnose agrarie	altre				
046	PIAGGE	781,49	33,40	-	-	814,89	21,05	66,79
047	PIANDIMILETO	1.351,29	9,38	-	192,90	1.553,57	541,38	503,83
048	PIETRARUBBIA	574,00	2,15	-	179,75	755,90	247,85	159,39
049	PIOBBICO	525,49	7,36	0,47	1.326,06	1.859,38	1.691,98	190,18
050	SALTARA	690,36	28,81	-	-	719,17	1,00	59,65
051	SAN COSTANZO	3.229,47	137,68	1,00	78,13	3.446,28	18,77	367,84
052	SAN GIORGIO DI PESARO	1.666,95	41,17	-	2,70	1.710,82	5,75	174,92
053	SAN LEO	2.560,15	72,95	-	1.048,44	3.681,54	478,44	454,70
054	SAN LORENZO IN CAMPO	2.336,93	51,18	2,49	2,00	2.392,60	61,24	194,69
055	SANT'AGATA FELTRIA	3.067,18	20,98	-	1.005,62	4.093,78	1.436,88	1.077,06
056	SANT'ANGELO IN LIZZOLA	729,80	99,68	0,30	3,30	833,08	7,30	138,99
057	SANT'ANGELO IN VADO	2.019,72	40,77	1,40	889,47	2.951,36	2.471,80	381,56
058	SANT'IPPOLITO	1.426,75	21,40	2,36	5,20	1.455,71	46,40	265,00
059	SASSOCORVARO	3.659,06	78,13	-	294,66	4.031,85	1.153,70	681,58
060	SASSOFELTRIO	1.072,45	28,36	-	366,35	1.467,16	45,77	275,04
061	SERRA SANT'ABBONDIO	841,29	3,21	0,20	848,24	1.692,94	1.091,77	290,96
062	SERRUNGARINA	1.258,57	65,07	2,15	23,60	1.349,39	56,00	282,46
063	TALANELLO	462,16	18,06	0,06	91,01	571,29	178,13	237,52
064	TAVOLETO	693,66	351,49	9,50	56,08	1.110,73	342,26	184,92
065	TAVULLIA	2.928,91	199,20	-	2,18	3.130,29	33,02	338,60
066	URBANIA	3.082,94	32,26	1,20	988,72	4.105,12	2.928,55	425,78
067	URBINO	8.321,98	295,65	1,47	1.268,06	9.887,16	3.656,80	3.462,52
	PROVINCIA	129.781,27	4.896,83	87,90	26.941,03	161.707,03	54.538,29	28.652,02

Tav. 20 — Aziende con seminativi, per principali coltivazioni e comune

Superficie in ettari

Codice del Comune	C O M U N I	C E R E A L I				COLTIVAZIONI ORTIVE		COLTIVAZIONI FORAGGERE AVVICENDATE	
		Totale		di cui frumento		Aziende	Superficie a coltivazioni ortive	Aziende	Superficie a coltivazioni foraggere avvicendate
		Aziende	Superficie a cereali	Aziende	Superficie a frumento				
001	ACQUALAGNA	276	1.160,88	271	785,55	89	5,77	255	638,06
002	APECCHIO	263	713,76	253	498,68	233	11,38	254	686,89
003	AUDITORE	102	488,73	101	426,34	19	1,92	99	385,27
004	BARCHI	186	703,45	182	639,16	39	1,06	153	361,79
005	BELFORTE ALL'ISAURO	78	261,50	76	213,30	7	0,56	80	290,99
006	BORGO PACE	77	213,38	72	200,63	29	1,07	76	289,81
007	CAGLI	819	3.450,76	758	2.264,82	593	27,75	763	2.626,87
008	CANTIANO	403	785,67	340	413,55	180	12,58	321	563,09
009	CARPEGNA	115	287,85	107	217,25	41	3,33	123	393,03
010	CARTOCETO	401	868,92	383	771,45	217	70,74	323	387,60
011	CASTELDELICI	130	314,92	124	237,76	162	6,28	136	449,57
012	COLBORDOLO	225	910,34	202	753,17	132	6,58	204	520,48
013	FANO	1.399	5.149,22	1.364	4.405,20	1.002	646,65	1.014	1.908,92
014	FERRIGNANO	249	1.175,25	248	910,85	4	2,90	239	736,32
015	FOSSOMBRONE	753	2.999,20	730	2.480,36	375	27,71	699	1.754,87
016	FRATTE ROSA	237	758,70	233	656,40	17	3,25	208	435,75
017	FRONTINO	85	336,80	85	335,30	62	10,40	82	286,70
018	FRONTONE	226	489,13	190	312,85	172	4,63	221	305,06
019	GABICCE MARE	61	127,90	59	109,18	63	9,53	45	38,94
020	GRADARA	245	648,81	241	579,31	72	7,39	229	401,96
021	ISOLA DEL PIANO	114	800,60	113	624,50	24	1,55	103	297,84
022	LUNANO	84	445,79	82	376,67	50	2,18	74	291,73
023	MACERATA FELTRIA	215	837,89	211	739,85	23	2,84	204	750,32
024	MAIOLO	170	468,29	165	360,44	86	2,62	182	757,28
025	MERCATELLO SUL METAURO	135	420,40	134	321,60	3	1,10	140	490,60
026	MERCATINO CONCA	120	339,63	118	314,95	16	1,18	123	347,52
027	MONTEAROCCHIO	271	1.079,75	247	971,88	90	10,95	222	414,32
028	MONDAVIO	480	1.293,63	468	1.192,68	169	23,61	401	760,87
029	MONDOLFO	359	870,17	354	745,44	280	220,46	250	389,93
030	MONTECALVO IN FOGLIA	113	600,90	107	476,12	79	8,16	111	542,20
031	MONTE CERIGNONE	100	484,14	97	432,95	9	2,81	98	457,07
032	MONTECICCARDO	166	602,27	145	470,07	-	-	144	319,92
033	MONTECOPIOLO	175	445,14	172	423,25	81	4,05	201	883,98
034	MONTEPELClNO	422	1.314,92	405	1.101,22	155	38,05	372	797,04
035	MONTE GRIMANO	191	658,46	189	571,18	76	5,42	181	619,88
036	MONTELABBATE	246	724,06	237	627,22	15	3,02	191	424,07
037	MONTEMAGGIORE AL METAURO	249	661,75	242	575,02	139	57,05	244	348,16
038	MONTE PORZIO	115	774,35	114	701,15	48	28,85	85	255,35
039	NOVAFELTRIA	348	847,68	336	651,20	280	13,15	349	1.038,64
040	ORCIANO DI PESARO	250	1.021,98	247	935,95	16	18,37	203	488,57
041	PEGLIO	78	503,60	74	379,20	32	1,37	80	373,07
042	PENNABILLI	521	1.017,88	508	864,54	239	18,12	531	1.481,69
043	PENGOLA	804	3.654,83	770	2.866,97	318	15,86	782	2.632,28
044	PESARO	1.257	4.379,02	1.220	3.923,76	383	117,31	1.092	2.442,79
045	PETRIANO	128	433,85	124	359,14	63	3,43	99	266,15

Segue TAV. 20 — Aziende con seminativi, per principali coltivazioni e comune
Superficie in ettari

Codice dei Comuni	C O M U N I	C E R E A L I				COLTIVAZIONI ORTIVE		COLTIVAZIONI FORAGGERE AVVICENDATE	
		Totale		di cui frumento		Aziende	Superficie a coltivazioni ortive	Aziende	Superficie a coltivazioni foraggere avvicendate
		Aziende	Superficie a cereali	Aziende	Superficie a frumento				
046	PIAGGE	150	460,83	148	415,74	27	13,03	110	165,29
047	PIANDIMILETO	192	692,03	188	573,85	101	7,21	193	606,43
048	PIETRARUBBIA	89	256,42	83	207,97	2	0,40	88	307,59
049	PIOBBICO	88	228,37	68	140,19	141	3,78	143	275,19
050	SALTARA	165	369,39	161	334,04	108	39,68	151	222,70
051	SAN COSTANZO	538	1.976,30	529	1.722,39	183	136,13	260	526,96
052	SAN GIORGIO DI PESARO	200	1.034,40	199	935,00	28	13,25	140	367,23
053	SAN LEO	316	969,65	302	830,38	186	8,06	327	1.337,63
054	SAN LORENZO IN CAMPO	415	1.228,51	405	1.061,80	67	14,68	396	1.001,82
055	SANT'AGATA FELTRIA	369	1.135,96	341	809,32	316	18,40	401	1.791,97
056	SANT'ANGELO IN LIZZOLA	148	393,40	144	351,50	18	2,51	133	229,69
057	SANT'ANGELO IN VADO	216	1.131,75	212	866,54	40	5,38	179	717,31
058	SANT'IPPOLITO	232	868,21	230	757,76	15	4,59	202	428,81
059	SASSOCORVARO	283	2.083,77	280	1.854,45	47	6,66	261	1.332,53
060	SASSOFELTRIO	216	570,58	213	507,30	19	3,46	191	472,36
061	SERRA SANT'ABBONDIO	267	463,46	233	301,95	98	4,61	247	353,14
062	SERRUNGARINA	227	706,53	209	597,78	62	10,14	210	415,41
063	TALANELLO	77	205,64	70	172,75	66	1,82	68	237,29
064	TAVOLETO	127	438,73	127	424,05	58	3,31	112	237,58
065	TAVULLIA	449	1.636,36	437	1.484,24	63	21,05	325	847,60
066	URBANIA	332	1.654,54	322	1.199,18	230	21,86	328	1.260,07
067	URBINO	977	5.010,32	946	4.134,34	419	69,28	811	2.880,48
	PROVINCIA	19.514	70.041,30	18.745	57.908,58	8.476	1.872,28	17.262	47.348,32

Tav. 21 — Aziende con coltivazioni legnose agrarie, per principali coltivazioni e comune

Superficie in ettari

Codice dei Comuni	C O M U N I	VITE		OLIVO		AGRUMI		FRUTTIFERI	
		Aziende	Superficie a vite	Aziende	Superficie a olivo	Aziende	Superficie ad agrumi	Aziende	Superficie a fruttiferi
001	ACQUALAGNA	58	15,42	1	4,00	-	-	2	1,15
002	APECCHIO	2	2,40	-	-	-	-	-	-
003	AUDITOBE	50	16,84	-	-	-	-	2	0,60
004	BARCHI	120	32,02	7	4,72	-	-	2	0,45
005	BELFORTE ALL'ISAURO	18	6,82	-	-	-	-	1	7,00
006	BORGO PACE	-	-	-	-	-	-	-	-
007	CAGLI	262	90,17	-	-	-	-	4	0,82
008	CANTIANO	89	25,62	1	0,10	-	-	1	0,10
009	CARPEGNA	3	0,42	-	-	-	-	-	-
010	CARTOCETO	250	77,55	97	100,12	-	-	12	3,44
011	CASTELDELICI	-	-	-	-	-	-	-	-
012	COLBORDOLO	147	119,60	7	3,25	-	-	13	10,67
013	PANO	981	479,91	31	25,53	-	-	62	27,49
014	FERRIGNANO	36	26,45	-	-	-	-	-	-
015	FOSSOMBRONE	275	71,17	28	9,16	-	-	5	5,00
016	FRAATTE ROSA	37	15,51	1	0,50	-	-	1	0,10
017	FRONTINO	9	2,30	-	-	-	-	-	-
018	FRONTONE	64	23,22	-	-	-	-	2	0,95
019	GABICCE MARE	31	13,80	6	2,93	-	-	-	-
020	GRADARA	173	87,84	2	2,50	-	-	11	8,25
021	ISOLA DEL PIANO	54	23,65	1	0,60	-	-	1	0,01
022	LUNANO	18	4,82	2	0,25	-	-	5	3,52
023	MACERATA FELTRIA	89	35,97	5	4,20	-	-	2	1,20
024	MAIOLO	42	9,66	-	-	-	-	-	-
025	MERCATELLO SUL METAURO	7	2,27	-	-	-	-	1	0,10
026	MERCATINO CONGA	58	11,45	-	-	-	-	1	0,03
027	MONBAROCCIO	245	89,66	10	13,35	-	-	6	1,45
028	MONDAVIO	186	46,01	3	0,70	-	-	3	0,37
029	MONDOLFO	187	55,00	1	0,30	-	-	3	1,70
030	MONTECALVO IN FOGLIA	46	19,60	-	-	-	-	1	0,20
031	MONTE CERIGNONE	50	17,25	-	-	-	-	-	-
032	MONTECICCARDO	161	88,33	12	8,70	-	-	4	3,30
033	MONTECOPIOLO	1	0,15	-	-	-	-	-	-
034	MONTEPELLECCINO	229	84,46	9	5,75	-	-	9	5,91
035	MONTE GRIMANO	69	11,36	-	-	-	-	1	0,20
036	MONTELABBATE	148	68,32	7	3,29	-	-	60	43,57
037	MONTEMAGGIORE AL METAURO	133	27,47	3	0,32	-	-	3	0,16
038	MONTE PORZIO	61	38,28	10	4,30	-	-	2	23,50
039	NOVAFELTRIA	178	43,92	5	0,50	-	-	8	4,08
040	ORCIANO DI PESARO	165	43,11	6	2,45	-	-	3	2,10
041	PEGLIO	31	8,51	-	-	-	-	2	5,50
042	PENNABILLI	19	4,88	-	-	-	-	2	0,12
043	PERGOLA	324	223,66	6	2,40	-	-	10	2,16
044	PESARO	927	616,27	52	37,48	-	-	133	86,86
045	PETRIANO	80	35,08	-	-	-	-	1	0,50

Segue Tav. 21 — Aziende con coltivazioni legnose agrarie, per principali coltivazioni e comune
Superficie in ettari

Codice del Comune	C O M U N I	VITE		OLIVO		AGRUMI		FRUTTIFERI	
		Aziende	Superficie a vite	Aziende	Superficie a olivo	Aziende	Superficie ad agrumi	Aziende	Superficie a fruttiferi
046	PIAGGE	120	33,40	-	-	-	-	-	-
047	PIANDIMILETO	44	8,58	1	0,50	-	-	1	0,30
048	PIETRARUBBIA	9	2,15	-	-	-	-	-	-
049	PIOBBICO	14	7,36	-	-	-	-	-	-
050	SALTARA	87	27,81	3	0,70	-	-	1	0,30
051	SAN COSTANZO	430	131,30	7	2,21	-	-	3	1,02
052	SAN GIORGIO DI PESARO	144	40,97	-	-	-	-	1	0,20
053	SAN LEO	235	70,47	2	0,10	-	-	7	2,38
054	SAN LORENZO IN CAMPO	84	27,31	1	0,05	-	-	4	18,65
055	SANT'AGATA FELTRIA	74	20,48	1	0,50	-	-	-	-
056	SANT'ANGELO IN LIZZOLA	112	55,63	3	2,40	-	-	34	41,65
057	SANT'ANGELO IN VADO	54	24,12	2	1,16	-	-	8	15,29
058	SANT'IPPOLITO	42	18,62	11	2,68	-	-	1	0,10
059	SASSOCORVARO	98	63,83	2	1,00	-	-	3	13,30
060	SASSOFELTRIO	95	26,16	1	0,50	-	-	1	1,00
061	SEBBA SANT'ABBONDIO	8	2,21	-	-	-	-	1	0,90
062	SERRUNGARINA	172	54,33	20	8,66	-	-	9	1,96
063	TALANELLO	47	11,66	-	-	-	-	9	6,40
064	TAVOLETO	47	17,89	-	-	-	-	7	333,60
065	TAVULLIA	279	181,57	7	3,23	-	-	10	14,40
066	URBANIA	88	31,91	-	-	-	-	4	0,35
067	URBINO	393	239,87	2	0,55	-	-	50	45,23
	PROVINCIA	8.789	3.813,83	376	261,64	-	-	533	749,59

Tav. 22 — Aziende con bovini, per comune

Codice del Comune	C O M U N I	B O V I N I			Codice del Comune	C O M U N I	B O V I N I		
		Aziende	Capi				Aziende	Capi	
			Totale	di cui vacche				Totale	di cui vacche
001	ACQUALAGNA	154	1.162	414	035	MONTE GRIMANO	99	630	334
002	APECCHIO	218	1.507	636	036	MONTELABBATE	106	799	215
003	AUDITORE	51	417	150	037	MONTEMAGGIORE AL METAURO	145	905	198
004	BARCHI	89	653	315	038	MONTE PORZIO	71	709	235
005	BELFORTE ALL'ISAURO	43	442	179	039	NOVAPELTRIA	152	1.158	541
006	BORGO PACE	44	541	255	040	ORCIANO DI PESARO	119	974	372
007	CAGLI	523	4.571	1.746	041	PEGLIO	52	550	213
008	CANTIANO	131	878	364	042	PENNABILLI	254	1.507	745
009	CARPEGNA	78	691	261	043	PERGOLA	464	3.702	1.713
010	CARTOCETO	202	1.232	400	044	PESARO	752	5.481	1.733
011	CASTELDELICI	94	964	460	045	PETRIANO	47	288	125
012	COLBORDOLO	112	786	264	046	PIAGGE	64	377	142
013	FANO	847	6.471	1.974	047	PIANDINILETO	115	885	424
014	FERNIGNANO	177	1.213	369	048	PIETRARUBBIA	52	438	155
015	FOSSOBRONE	509	3.318	1.295	049	PIOBIBICO	49	408	199
016	FRATTE ROSA	143	912	430	050	SALTARA	116	718	235
017	FRONTINO	56	563	274	051	SAN COSTANZO	219	1.829	563
018	FRONTONE	93	573	258	052	SAN GIORGIO DI PESARO	91	674	237
019	GABICCE MARE	35	152	60	053	SAN LEO	207	1.744	804
020	GRADARA	132	938	190	054	SAN LORENZO IN CAMPO	206	1.874	846
021	ISOLA DEL PIANO	66	485	209	055	SANT'AGATA FELTRIA	203	1.507	704
022	LUNANO	40	354	120	056	SANT'ANGELO IN LIZZOLA	79	495	104
023	MACERATA FELTRIA	107	862	358	057	SANT'ANGELO IN VADO	163	1.699	609
024	MAYOLO	122	955	504	058	SANT'IPPOLITO	139	1.485	337
025	MERCATELLO SUL METAURO	102	891	330	059	SASSOCORVARO	123	1.093	421
026	MERCATINO CONCA	63	340	173	060	SASSOFELTRIO	98	548	284
027	MONBAROCCIO	116	794	276	061	SERRA SANT'ABBONDIO	134	852	320
028	MONDAVIO	215	1.647	637	062	SEBRUNGARINA	116	770	231
029	MONDOLFO	231	1.793	561	063	TALABELLO	31	181	85
030	MONTECALVO IN FOGLIA	42	622	217	064	TAVOLETO	43	216	110
031	MONTE CERIGNONE	72	600	250	065	TAVULLIA	172	1.453	386
032	MONTECICCARDO	97	603	181	066	URBANIA	239	2.115	896
033	MONTECOPIOLO	147	1.273	571	067	URBINO	547	3.877	1.009
034	MONTEFELCINO	227	1.306	409		PROVINCIA	10.845	82.450	30.615

Tav. 23 — Aziende secondo l'attività lavorativa aziendale ed extraaziendale del conduttore, per comune

Codice del Comune	C O M U N I	AZIENDE IL CUI CONDUTTORE PRESTA ATTIVITÀ			Codice del Comune	C O M U N I	AZIENDE IL CUI CONDUTTORE PRESTA ATTIVITÀ		
		esclusivamente o prevalentemente presso l'azienda	prevalentemente				esclusivamente o prevalentemente presso l'azienda	prevalentemente	
			presso altre aziende agricole	in altri settori				presso altre aziende agricole	in altri settori
001	ACQUALAGNA	230	12	44	035	MONTE GRIMANO	151	9	45
002	APECCHIO	242	2	37	036	MONTELABATE	198	4	69
003	AUDITORE	86	8	20	037	MONTEAGGIORE AL METAURO	223	19	30
004	BARCHI	138	22	42	038	MONTE PORZIO	89	6	22
005	BELFORTE ALL'ISAURO	63	7	22	039	NOVAFELTRIA	304	22	105
006	BORGO PACE	76	10	25	040	ORCIANO DI PESARO	187	21	54
007	CAGLI	682	63	220	041	PEGLIO	74	6	14
008	CANTIANO	362	7	126	042	PENNABILLI	477	53	153
009	CARPEGNA	111	11	15	043	PERGOLA	740	57	157
010	CARTOCETO	338	40	84	044	PESARO	1.140	61	255
011	CASTELDELICI	151	34	55	045	PETRIANO	112	7	38
012	COLBORDOLO	186	19	59	046	PIAGGE	102	22	31
013	FANO	1.463	95	300	047	PIANDIMILETO	150	12	51
014	FERNIGNANO	206	13	38	048	PIETRARUEBIA	77	3	25
015	FOSSOMERONE	621	71	104	049	PIOBBICO	130	6	25
016	FRATTE ROSA	192	17	36	050	SALTARA	135	9	29
017	FRONTINO	74	7	14	051	SAN COSTANZO	440	54	88
018	FRONTONE	218	12	57	052	SAN GIORGIO DI PESARO	157	26	28
019	GAEICCE MARE	57	1	10	053	SAN LEO	268	24	97
020	GRADARA	210	11	54	054	SAN LORENZO IN CAMPO	301	72	81
021	ISOLA DEL PIANO	90	15	14	055	SANT'AGATA FELTRIA	316	17	111
022	LUNANO	68	1	22	056	SANT'ANGELO IN LIZZOLA	138	5	40
023	MACERATA PELTRIA	172	19	41	057	SANT'ANGELO IN VADO	209	11	8
024	MAIOLO	139	9	47	058	SANT'IPPOLITO	199	18	19
025	MERCATELLO SUL METAURO	121	16	19	059	SASSOCORVARO	228	22	53
026	MERCATINO CONCA	101	2	25	060	SASSOFELTRIO	149	1	72
027	MONTEAROCCHIO	213	28	48	061	SERRA SANT'ABBONDIO	237	6	51
028	MONDAVIO	385	36	98	062	SERRUNGARINA	181	16	39
029	MONDOLFO	343	22	69	063	TALAMBELLO	71	3	18
030	MONTECALVO IN FOGLIA	100	5	32	064	TAVOLETO	94	7	30
031	MONTE CERIGNONE	95	6	9	065	TAVULLIA	354	33	90
032	MONTECICCARDO	126	13	48	066	URBANIA	287	19	74
033	MONTECOPIOLO	169	5	44	067	URBINO	840	29	197
034	MONTEFELCINO	341	30	73		PROVINCIA	16.927	1.349	4.150

