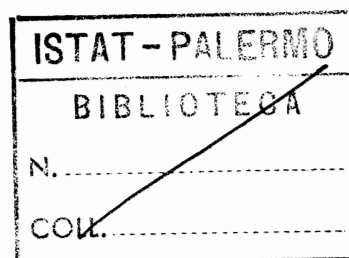


ISTITUTO CENTRALE DI STATISTICA
2° CENSIMENTO GENERALE DELL'AGRICOLTURA

25 OTTOBRE 1970



VOLUME II

DATI SULLE CARATTERISTICHE STRUTTURALI
DELLE AZIENDE

ISTITUTO CENTRALE DI STATISTICA
Ufficio Regionale per la Sicilia
Via Libertà, 37/i - Tel. 20.10.72
PALERMO

FASCICOLO 42

PROVINCIA DI MASSA-CARRARA

DATI PROVINCIALI E COMUNALI



ROMA - 1972

INDICE

CARTA PLANIMETRICA

AVVERTENZE	Pag.	V
----------------------	------	---

TAVOLE INTRODUTTIVE

TAVOLA 1 - Aziende per forma di conduzione e classe di superficie totale . . .	Pag.	3
TAVOLA 2 - Aziende per forma di conduzione e titolo di possesso dei terreni . . .	»	3
<i>A</i> - Superficie totale	»	3
<i>B</i> - Superficie agricola utilizzata (SAU)	»	3
TAVOLA 3 - Ripartizione della superficie aziendale secondo l'utilizzazione dei terreni, per classe di superficie totale	»	4
TAVOLA 4 - Aziende con bovini, per forma di conduzione e numero di capi . . .	»	4
TAVOLA 5 - Giornate di lavoro prestate dalle varie categorie di manodopera agricola, per forma di conduzione delle aziende	»	4

TAVOLE ANALITICHE

Dati provinciali

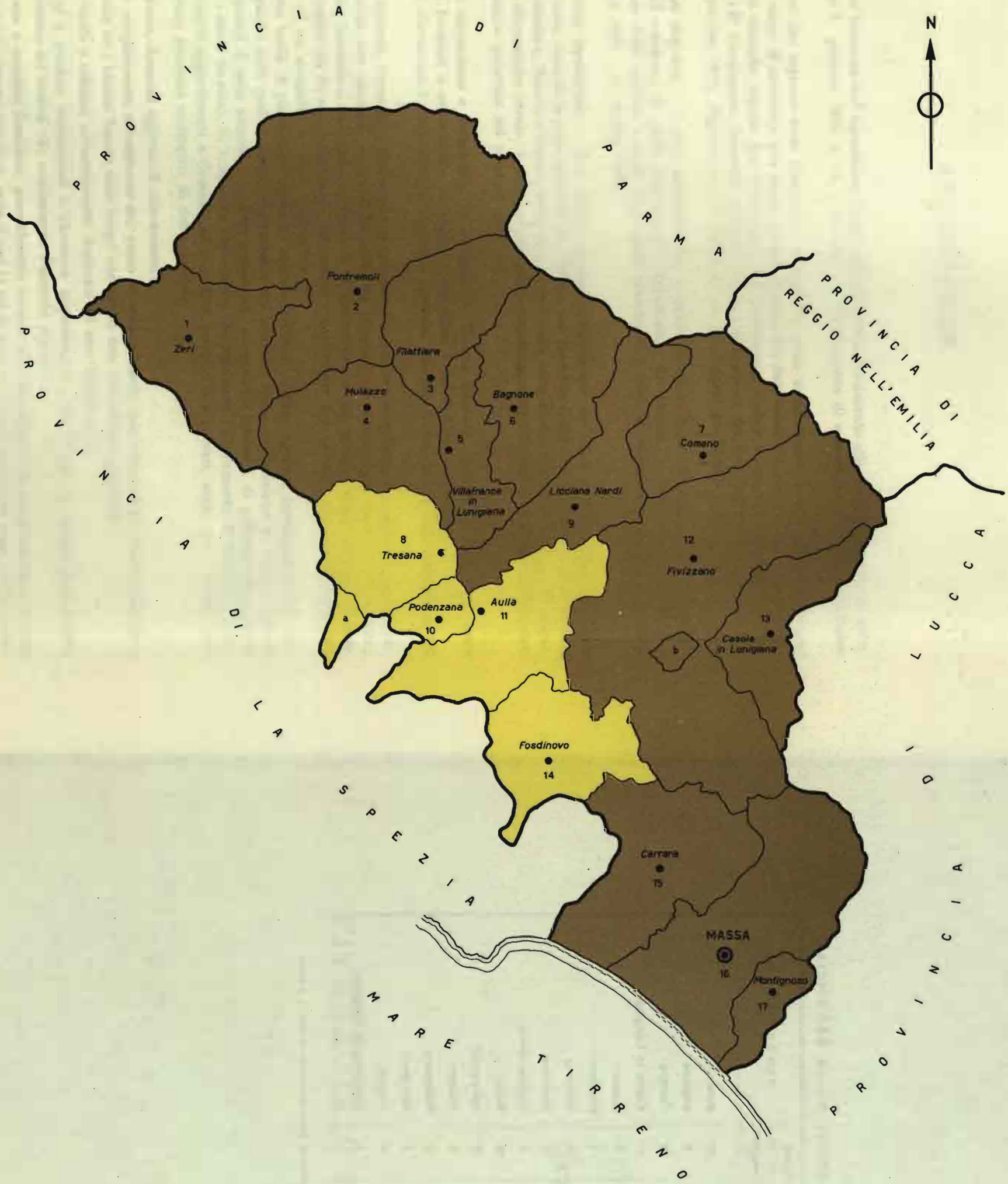
TAVOLA 6 - Aziende per forma di conduzione, classe di superficie totale e titolo di possesso della superficie totale	Pag.	6
<i>A</i> - Totale	»	6
<i>B</i> - Montagna	»	8
<i>C</i> - Collina	»	10
TAVOLA 7 - Aziende per forma di conduzione, classe di superficie totale e titolo di possesso della superficie agricola utilizzata (SAU).	»	12
<i>A</i> - Totale	»	12
<i>B</i> - Montagna	»	14
<i>C</i> - Collina	»	16
TAVOLA 8 - Aziende per frammentazione in corpi di terreno	»	18
TAVOLA 9 - Ripartizione della superficie aziendale secondo l'utilizzazione dei terreni	»	19
TAVOLA 10 - Aziende con seminativi, per principali coltivazioni	»	20

TAVOLA 11 - Aziende con coltivazioni legnose agrarie, per principali coltivazioni	<i>Pag.</i>	21
TAVOLA 12 - Aziende con bovini, per numero di capi.	»	22
TAVOLA 13 - Giornate di lavoro prestate dalle varie categorie di manodopera agricola	»	24
TAVOLA 14 - Aziende secondo la classe di età del conduttore	»	25
TAVOLA 15 - Aziende a conduzione diretta del coltivatore che impiegano anche giornate lavorative di manodopera salariata	»	26
TAVOLA 16 - Aziende che utilizzano alcuni principali mezzi meccanici di uso agricolo	»	27

Dati comunali

TAVOLA 17 - Aziende e relativa superficie totale, per forma di conduzione e comune	<i>Pag.</i>	31
TAVOLA 18 - Aziende per classe di superficie totale e comune	»	32
TAVOLA 19 - Ripartizione della superficie aziendale secondo l'utilizzazione dei terreni, per comune	»	34
TAVOLA 20 - Aziende con seminativi, per principali coltivazioni e comune.	»	35
TAVOLA 21 - Aziende con coltivazioni legnose agrarie, per principali coltivazioni e comune.	»	36
TAVOLA 22 - Aziende con bovini, per comune	»	37
TAVOLA 23 - Aziende secondo l'attività lavorativa aziendale ed extraaziendale del conduttore, per comune	»	37

PROVINCIA DI MASSA-CARRARA



ZONE ALTIMETRICHE

- Montagna
- Collina

SEGNI CONVENZIONALI

- Confine di provincia
- » » comune



ISOLE AMMINISTRATIVE E RELATIVI COMUNI DI APPARTENENZA

- a - Podenzana
- b - Fosdinovo

A V V E R T E N Z E

Il 2° Censimento Generale dell'Agricoltura è stato effettuato con riferimento alla data del 25 ottobre 1970, in virtù della Legge 31 gennaio 1969, n. 14, e del relativo Regolamento di esecuzione (D. P. R. 9 dicembre 1970, n. 1392).

Nelle avvertenze che seguono sono illustrati i caratteri ai quali si riferiscono i dati riportati nel presente fascicolo, allo scopo di assicurare una esatta interpretazione dei dati stessi. Per una conoscenza più completa delle modalità tecniche seguite per l'esecuzione del censimento, vedasi il fascicolo dell'Istituto Centrale di Statistica « 2° Censimento Generale dell'Agricoltura e rilevazione dei dati per l'istituzione del Catasto Viticolo, 25 ottobre 1970, Disposizioni ed istruzioni per gli Organi periferici », Roma, 1970.

1. - **Riferimento dei dati** — I dati contenuti nel presente fascicolo fanno riferimento alla data del 25 ottobre 1970, ad eccezione di quelli concernenti l'utilizzazione dei terreni, le coltivazioni praticate, il lavoro, l'utilizzazione delle trattrici e degli altri mezzi meccanici, i quali si riferiscono, invece, all'annata agraria 1° novembre 1969 - 31 ottobre 1970.

2. - **Circoscrizioni territoriali** — Per alcune tavole l'elaborazione dei dati è stata effettuata, nell'ambito della provincia, secondo le zone altimetriche definite nel fascicolo dell'Istituto Centrale di Statistica « Circoscrizioni statistiche », Metodi e Norme, Serie C, n. 1, nel quale sono anche indicati i Comuni di appartenenza delle zone altimetriche stesse. I Comuni compresi in ciascuna zona altimetrica possono individuarsi dalla carta planimetrica riportata nel presente fascicolo.

3. - **Campo di rilevazione e definizione di azienda** — Hanno formato oggetto di rilevazione tutte le aziende agricole, forestali e zootecniche, di qualsiasi ampiezza e da chiunque condotte.

Quale unità di rilevazione è stata assunta l'azienda agricola, forestale o zootecnica, così definita ai fini del censimento:

« Per azienda agricola, forestale o zootecnica si intende l'unità tecnico-economica costituita da terreni, anche in appezzamenti non contigui, ed eventualmente da impianti ed attrezzature varie, in cui si attua la produzione agraria, forestale o zootecnica ad opera di un conduttore, e cioè persona fisica, società od ente, che ne sopporta il rischio sia da solo (conduttore coltivatore o conduttore con salariati e/o compartecipanti), sia in associazione ad un mezzadro o colono parziario ».

Hanno costituito unità di rilevazione anche le aziende prive di terreno agrario, intendendosi per tali: a) le aziende zootecniche nelle quali si attua l'allevamento del bestiame senza utilizzazione di terreno agrario (ad esempio: allevamenti di suini annessi a caseifici industriali, allevamenti intensivi di pollame, allevamenti specializzati di api o bachi da seta); b) le aziende zootecniche che praticano l'allevamento di bestiame utilizzando terreni pascolativi appartenenti a Comuni, ad altri Enti pubblici o a privati, senza che i terreni possano configurarsi come elementi costitutivi di dette aziende.

Non hanno, invece, formato oggetto di rilevazione:

a) *le aziende completamente abbandonate dal punto di vista colturale, per emigrazione del conduttore o per altre cause, anche se i terreni hanno dato luogo ancora ad una produzione spontanea;*

b) *i terreni incolti o coltivati saltuariamente, destinati ad aree fabbricabili;*

c) *i parchi ed i giardini ornamentali a chiunque appartenenti, salvo il caso in cui gli stessi fossero situati entro il perimetro dei terreni che costituiscono l'azienda agricola ;*

d) *i piccoli orti a carattere familiare, generalmente annessi alle abitazioni e la cui produzione è stata destinata normalmente al consumo familiare, salvo il caso in cui la persona che ne disponeva fosse anche conduttore di azienda agricola, nel qual caso l'orto è stato considerato come parte integrante dell'azienda stessa ;*

e) *i piccoli allevamenti a carattere familiare*, costituiti da uno o due capi di bestiame suino, ovino, caprino o da pochi animali da cortile (polli, tacchini, oche, conigli, ecc.) utilizzati normalmente per il consumo familiare, salvo il caso in cui la persona che ne disponeva fosse anche conduttore di azienda agricola, nel qual caso tali allevamenti sono stati considerati come parte integrante dell'azienda stessa.

4. - **Forma di conduzione** (Rapporti tra impresa e lavoro) — Per forma di conduzione di un'azienda si intende il rapporto tra l'imprenditore (conduttore) e le forze di lavoro dell'azienda stessa. Ai fini del censimento sono stati considerati i seguenti quattro tipi di forme di conduzione:

— *Conduzione diretta del coltivatore* quando il conduttore presta esso stesso lavoro manuale nell'azienda da solo o con l'aiuto di familiari, indipendentemente dall'entità del lavoro fornito da eventuale manodopera salariata, la quale può anche risultare prevalente rispetto a quella prestata dal conduttore e dai suoi familiari;

— *Conduzione con salariati e/o compartecipanti (in economia)* quando il conduttore impiega per i lavori manuali dell'azienda manodopera fornita da salariati, braccianti (ed altre figure assimilate di lavoratori) e/o compartecipanti, mentre la sua opera è rivolta, in generale, alla direzione dell'azienda nei riguardi dei vari aspetti tecnico-organizzativi. Tale forma di conduzione viene correntemente designata anche come conduzione in economia;

— *Conduzione a colonia parziaria appoderata (mezzadria)* quando una persona fisica o giuridica (concedente) affida un podere ad un capo famiglia il quale si impegna ad eseguire, con l'aiuto dei familiari (famiglia colonica), tutti i lavori che il podere richiede, sostenendo parte delle spese necessarie alla conduzione e dividendone i frutti con il concedente in determinate proporzioni;

— *Altra forma di conduzione* che comprende tutti gli altri tipi di rapporti di conduzione non classificabili tra quelli sopra indicati e, in particolare, i rapporti di conduzione a colonia parziaria non appoderata o impropria. In particolare in detta forma di conduzione il concedente non conferisce un podere, ma soltanto uno o più appezzamenti di terreno. Inoltre, il rapporto associativo non si estende ai familiari del colono, sebbene questi, di norma, si avvalga dei familiari per i lavori richiesti dal fondo.

5. - **Titolo di possesso dei terreni** (Rapporti tra impresa e capitale fondiario) — Il titolo di possesso dei terreni fa riferimento ai rapporti che intercorrono tra il conduttore ed il capitale fondiario, vale a dire ai titoli in base ai quali il conduttore dispone dei terreni; nel caso di colonia parziaria (appoderata o non) il titolo di possesso dei terreni è riferito al concedente.

I titoli di possesso presi in considerazione sono:

— *proprietà* (compresi: usufrutto; enfiteusi; assegnazione dei terreni da parte di Enti di riforma e di sviluppo, consorzi e simili; beneficio parrocchiale e colonia perpetua);

— *affitto* (compresi: affitto misto ed uso gratuito).

In alcune tavole del presente fascicolo, per le aziende a conduzione diretta del coltivatore e per quelle a conduzione in economia, i dati sono riportati con riferimento alla combinazione tra la forma di conduzione delle aziende e il titolo di possesso dei terreni, il che consente di classificare dette aziende secondo i cosiddetti « tipi di impresa », tradizionalmente considerati nel nostro Paese dagli studiosi di economia agraria (ad es.: proprietà coltivatrice, affittanza coltivatrice, proprietà non coltivatrice).

6. - **Superficie** — Sono state considerate la superficie totale e la superficie agricola utilizzata (SAU) dell'azienda.

Per *superficie totale dell'azienda* si intende l'area complessiva dei terreni dell'azienda destinati a colture erbacee e/o arboree, inclusi i boschi, nonché l'area occupata da fabbricati rurali, strade, stagni, canali, ecc. situati entro il perimetro dei terreni che costituiscono l'azienda. L'area occupata dai fabbricati rurali e loro annessi, quando essi si trovano fuori della azienda stessa (e cioè quando fanno parte di un centro o di un nucleo abitato), non è stata considerata come facente parte della superficie totale dell'azienda.

Per *superficie agricola utilizzata* (SAU) si intende l'insieme dei terreni investiti a seminativi, prati permanenti e pascoli, coltivazioni permanenti (coltivazioni legnose agrarie, castagneti da frutto e pioppi fuori foresta). Essa costituisce, pertanto, quella parte della superficie totale dell'azienda investita ed effettivamente utilizzata in coltivazioni propriamente agricole.

7. - **Coltivazioni** — I dati delle superfici investite nelle singole coltivazioni fanno riferimento all'annata agraria 1° novembre 1969-31 ottobre 1970 e figurano al netto delle tare.

Sono state indicate sia le superfici che durante detta annata agraria hanno fornito un raccolto, sia le superfici delle coltivazioni non ancora in produzione.

I dati di superficie che figurano nelle tavole con riferimento a ciascuna coltivazione o gruppo di coltivazioni prendono in considerazione solo le superfici nelle quali la coltivazione stessa assume il carattere di *coltivazione principale*, con esclusione pertanto delle superfici nelle quali la coltivazione assume il carattere di coltivazione secondaria.

In armonia a quanto seguito con l'indagine sulla struttura delle aziende agricole del 1967 e secondo i criteri e le definizioni stabilite anche in sede comunitaria, per coltivazione principale si intende:

a) la coltivazione unica, vale a dire quella che è la sola ad essere praticata su una data superficie nel corso dell'annata agraria di riferimento;

b) le coltivazioni erbacee consociate praticate sui seminativi nudi (1). In tal caso ciascuna coltivazione erbacea consociata è stata considerata solo per la parte di superficie effettivamente occupata (pro-rata). Così, ad esempio, se su una superficie di un ettaro era stata praticata la coltivazione consociata del granoturco e della patata e la superficie effettivamente occupata dalla coltivazione del granoturco era di 0,70 ettari, mentre quella occupata dalla coltivazione della patata era di 0,30 ettari, si sono considerati ettari 0,70 in corrispondenza della voce « granoturco » ed ettari 0,30 in corrispondenza della voce « patata » come se si trattasse di due coltivazioni uniche;

c) la coltivazione consociata più importante dal punto di vista economico (valore della produzione annuale) nel caso in cui vi era consociazione tra piante erbacee annuali o pluriennali ed una o più coltivazioni legnose agrarie o tra due o più coltivazioni legnose agrarie (2). In tal caso per la coltivazione consociata più importante è stata considerata a titolo di coltivazione principale tutta la superficie su cui era presente la consociazione. Così, ad esempio, se su una superficie di due ettari veniva praticata la coltivazione consociata dell'olivo e della vite e l'olivo rappresentava la coltivazione più importante, l'intera superficie di due ettari è stata attribuita all'olivo.

Nel caso in cui non era possibile stabilire una netta differenziazione dei valori della produzione annuale delle singole coltivazioni consociate, è stata considerata coltivazione principale quella che occupava il terreno per maggior tempo.

Nel caso di consociazione con coltivazioni legnose agrarie non ancora in produzione o in fase di produzione crescente, tali coltivazioni — ai fini della determinazione del carattere principale o secondario della coltivazione stessa — sono state considerate come se fossero già in piena produzione. Così, ad esempio, se su una superficie di un ettaro veniva praticata la coltivazione consociata della vite e dell'arancio e questa ultima coltivazione si trovava in fase di produzione crescente, quale produzione annuale dell'arancio è stata considerata quella che presumibilmente avrebbe fornito nella fase di produzione piena. Se il valore di tale produzione superava quello della vite è stata indicata « coltivazione principale » l'intera superficie di un ettaro in corrispondenza della voce « arancio »;

d) la coltivazione successiva od intercalare più importante dal punto di vista economico (valore della produzione annuale). Anche per tale coltivazione è stato considerato il dato globale della superficie investita. Così, ad esempio, se su una superficie di 0,75 ettari era stata praticata prima la coltivazione del frumento tenero e successivamente la coltivazione di un erbaio di granoturco (mais da foraggio), e la coltivazione del frumento tenero rappresentava la coltivazione successiva più importante, l'intera superficie di 0,75 ettari è stata attribuita al frumento tenero.

Avuto riguardo alla *utilizzazione dei terreni per singole coltivazioni o per gruppi di coltivazioni* considerate nelle tavole, è da tener presente quanto segue:

a) i *seminativi* comprendono i terreni investiti a coltivazioni erbacee soggette all'avvicendamento (ad esclusione quindi dei prati permanenti e pascoli), nonché i terreni a riposo (3);

(1) Si riportano qui di seguito alcuni fra i più noti tipi di consociazione tra piante erbacee: granoturco con patate, con fagioli, con barbabietole; canapa da seme con granoturco, con fagioli, con barbabietole, con zuocche, meloni, ecc.; avena con rapa, con veccia, con fava; orzo con fava.

(2) Si riportano qui di seguito alcuni fra i più noti tipi di consociazione tra piante arboree e tra piante arboree ed erbacee: vite con olivo; fruttiferi con vite e con olivo; agrumi con olivo; agrumi con fruttiferi; olivo e vite con frumento; olivo e vite con fava; olivo e fruttiferi con leguminose da granella o da foraggio; vite con fagioli, con ortive; olivo con ortive; agrumi con ortive.

(3) Per terreni a riposo si intendono i terreni, lavorati o non, che entrano in avvicendamento, e sui quali non è stata praticata alcuna coltura nel corso dell'annata agraria di riferimento.

b) *le coltivazioni permanenti* comprendono i terreni investiti a coltivazioni legnose agrarie propriamente dette (fruttiferi, agrumi, vite, olivo, ecc.) nonchè i vivai (1), i castagneti da frutto e le pioppete fuori foresta;

c) *i prati permanenti e pascoli* comprendono anche gli incolti produttivi effettivamente utilizzati.

È da tenere presente, inoltre, che:

— sotto la voce *frumento* sono compresi sia il frumento duro, sia il frumento tenero;

— *le coltivazioni ortive* comprendono, oltre che le ortive propriamente dette (pomodori, peperoni, carote, ecc.) anche i legumi freschi, i meloni, le fragole nonchè gli orti familiari facenti parte dell'azienda. Sono state considerate sia le ortive in piena aria, sia quelle « protette » (in serra, tunnels, campane, ecc.).

8. - **Bovini** — I dati sulla consistenza dei bovini fanno riferimento alla data del 25 ottobre 1970. Sono stati considerati tutti i capi di bestiame che a tale data si trovavano presso l'azienda sia se trattavasi di bestiame in dotazione dell'azienda, sia se trattavasi di bestiame affidato o allevato da essa.

Ai fini del censimento per *vacca* s'intende la bovina che ha già partorito almeno una volta; per *vacca da latte* si intende la vacca che per razza o attitudine è adibita esclusivamente o prevalentemente alla produzione di latte (ivi comprese le vacche da carne-latte).

9. - **Trattrici ed altre macchine agricole** — I dati fanno riferimento alle trattrici ed alle altre macchine (motocoltivatori, mietitrebbiatrici e macchine per la raccolta del foraggio) effettivamente utilizzate dall'azienda durante l'annata agraria 1969-70. In particolare, sono stati considerati *mezzi forniti da terzi* quelli forniti da imprese di esercizio e noleggio di macchine agricole per conto terzi, cioè i mezzi meccanici di proprietà di imprenditori di lavori agricoli o di altre imprese industriali.

I motocoltivatori comprendono anche le motoagricole, le motozappe, le motofresatrici e motofalciatrici.

Le macchine per la raccolta del foraggio sono costituite da raccogliatrici-trinciatrici e raccogliatrici-pressatrici.

10. - **Lavoro** — Le notizie fanno riferimento alle persone di 14 anni e più che hanno effettuato lavori agricoli nell'azienda durante l'annata agraria 1969-70, ad esclusione delle giornate di lavoro fornite da eventuale mano d'opera appartenente ad imprese di esercizio e noleggio di macchine agricole per conto terzi. Per lavori agricoli si intendono tutti i lavori che contribuiscono al conseguimento della produzione agricola, forestale e zootecnica, ivi compresi i lavori di organizzazione e di sorveglianza. Le giornate di lavoro sono riportate distintamente per categorie di manodopera.

Per una corretta interpretazione dei dati concernenti il lavoro è da tener presente quanto segue:

a) *Manodopera agricola*

Per quanto concerne il *conduttore*, i dati fanno riferimento alla persona che di fatto ha gestito l'azienda, che può anche non essere il capo famiglia in senso tradizionale. Per le aziende a colonia parziaria appoderata (mezzadria) i dati relativi al conduttore fanno riferimento al mezzadro; per le aziende gestite da una società di fatto o da una cooperativa o da altro tipo di società o da un Ente pubblico, i dati fanno riferimento ad una sola persona, e precisamente alla persona che si occupa della gestione corrente della azienda.

Per *familiari* del conduttore si intendono coloro che, essendo parenti o affini del conduttore dell'azienda (nel caso di colonia parziaria appoderata del mezzadro) e con esso generalmente coabitanti, *hanno prestato lavoro nell'azienda stessa* nel corso dell'annata agraria 1969-70. Nel caso di azienda gestita da una società di fatto o da una cooperativa o da un altro tipo di società, fra i familiari del conduttore sono considerati tutti i soci od i membri della cooperativa che hanno prestato attività lavorativa presso l'azienda.

Per *dirigenti ed impiegati* si intendono coloro che esercitano, contro retribuzione, rispettivamente funzioni direttive od esecutive (tecniche o amministrative) in un'azienda agricola, forestale e zootecnica.

Per *salariati fissi* si intendono i lavoratori agricoli la cui prestazione si svolge ininterrottamente per tutta la durata del rapporto presso la stessa azienda agricola fruendo dell'abitazione ed annessi e la cui retribuzione, riferita ad anno, viene corrisposta mensilmente, a norma dei contratti collettivi provinciali e delle consuetudini locali. Sono *assimilati* ai salariati fissi i lavoratori non agricoli che hanno prestato, in maniera continuativa, la loro opera nell'azienda (fabbrici, falegnami, meccanici, ecc.).

(1) Esclusi i vivai forestali destinati al fabbisogno aziendale.

Per *braccianti, giornalieri e simili* si intendono i lavoratori agricoli il cui rapporto di lavoro, a differenza di quello dei salariati fissi, è caratterizzato dalla precarietà e dalla saltuarietà di occupazione presso le varie aziende agricole, per l'esecuzione di lavori di breve durata o di carattere stagionale.

Per *coloni impropri* si intendono coloro che prestano lavoro manuale in un'azienda agricola, sulla base di pattuizioni particolari aventi in comune la natura associativa parziaria, ma caratterizzate da una diversità di contenuto per quanto riguarda le prestazioni di lavoro, i conferimenti delle scorte e la suddivisione delle spese e dei prodotti. Tra i coloni impropri sono compresi anche i compartecipanti, vale a dire quei lavoratori ai quali vengono affidati, nel corso di una annata agraria, tutti o soltanto una parte dei lavori che richiede una determinata coltivazione, ricevendo come compenso una quota parte del prodotto (la metà, un terzo, un quarto, ecc.).

b) *Volume di lavoro*

I dati sul volume di lavoro fanno riferimento alle *giornate complete* di lavoro prestate nell'azienda nel corso dell'annata 1969-70.

Una giornata di lavoro è considerata completa quando la durata del lavoro agricolo destinato alla azienda è stata di 8 ore o più. Così, ad esempio, se una persona ha lavorato 200 giorni in un anno con una media di 9 ore giornaliera, sono state considerate 200 giornate complete di lavoro; se invece il lavoro prestato giornalmente presso l'azienda ha avuto una durata inferiore ad 8 ore, l'ammontare complessivo delle ore di lavoro è stato convertito in giornate complete; così, ad esempio, se una persona ha lavorato 200 giorni con una media di 6 ore giornaliera, è stata effettuata la conversione di dette ore in giornate complete di lavoro di 8 ore, secondo il seguente procedimento:

$$\begin{aligned} \text{giorni } 200 \times 6 \text{ ore giornaliera} &= 1.200 \text{ ore complessive di lavoro,} \\ \text{ore } 1.200 : 8 \text{ (numero minimo di ore di una giornata completa di lavoro)} &= 150 \text{ giornate di lavoro.} \end{aligned}$$

11. - **Avvertenze particolari** — Nella Tav. 2 le aziende distribuite secondo il titolo di possesso dei terreni possono risultare inferiori a quelle riportate per il complesso delle aziende nella prima colonna della tavola stessa. Ciò in quanto: a) con riferimento alla superficie totale restano escluse le aziende senza terreno agrario (ad es.: allevamenti di suini annessi a caseifici, allevamenti intensivi di pollame); b) con riferimento alla superficie agricola utilizzata (SAU) restano escluse sia le aziende senza terreno agrario sia le aziende con superficie totale ma senza superficie agricola utilizzata (ad es.: aziende aventi tutti i terreni investiti a bosco).

Per quanto concerne, inoltre, le Tavv. 10, 11, 16, 20, 21 è da tener presente che, secondo i caratteri considerati, le aziende possono risultare ripetute tante volte quante sono i caratteri stessi. Così, ad esempio, con riferimento alle coltivazioni, se un'azienda ha praticato la coltivazione del frumento e delle foraggere avvicendate, tale azienda risulta ripetuta sia tra le aziende che hanno praticato la coltivazione del frumento, sia tra le aziende che hanno praticato le coltivazioni foraggere avvicendate.

Nelle Tavv. 8, 10, 11, 18, 20, 21 non sono comprese, per la natura dei caratteri considerati, le aziende senza terreno agrario.

Nelle Tavv. 3, 9 e 19 per « altre coltivazioni permanenti » si intendono i castagneti da frutto e i pioppi fuori foresta.

Nella Tav. 14 sono riportate le aziende secondo la distribuzione per età dei rispettivi conduttori. Al riguardo è da tenere presente che ad ogni azienda agricola corrisponde un conduttore il quale, convenzionalmente, è rappresentato da una sola persona fisica anche nel caso in cui il rischio della produzione è sopportato da una società, cooperativa, Ente pubblico, ecc. (in tali casi quale conduttore è stata considerata la persona che si occupava della gestione corrente dell'azienda).

Da quanto premesso consegue: a) che sono stati considerati quali conduttori di azienda non solo le persone che nel periodo 1° novembre 1969-31 ottobre 1970 hanno esercitato professionalmente, vale a dire in maniera esclusiva o prevalente, l'attività di conduzione dell'azienda agricola, ma anche le persone che hanno esercitato tale attività soltanto in forma sussidiaria ad altra svolta prevalentemente in settori non agricoli (ad esempio: operaio dell'industria che provvedeva ai lavori colturali di una sua piccola azienda, libero professionista o impiegato che era conduttore di azienda in economia o a colonia parziaria impropria) ed, infine, anche quelle persone che, pur essendo abitualmente in condizione non professionale (casalinghe, benestanti, ecc.), provvedevano, saltuariamente o marginalmente, alla gestione dell'azienda agricola; b) che non sempre il numero delle aziende può identificarsi col numero dei conduttori (intesi questi come persone fisiche distinte) in quanto, in taluni casi, più di una azienda può far capo ad uno stesso conduttore.

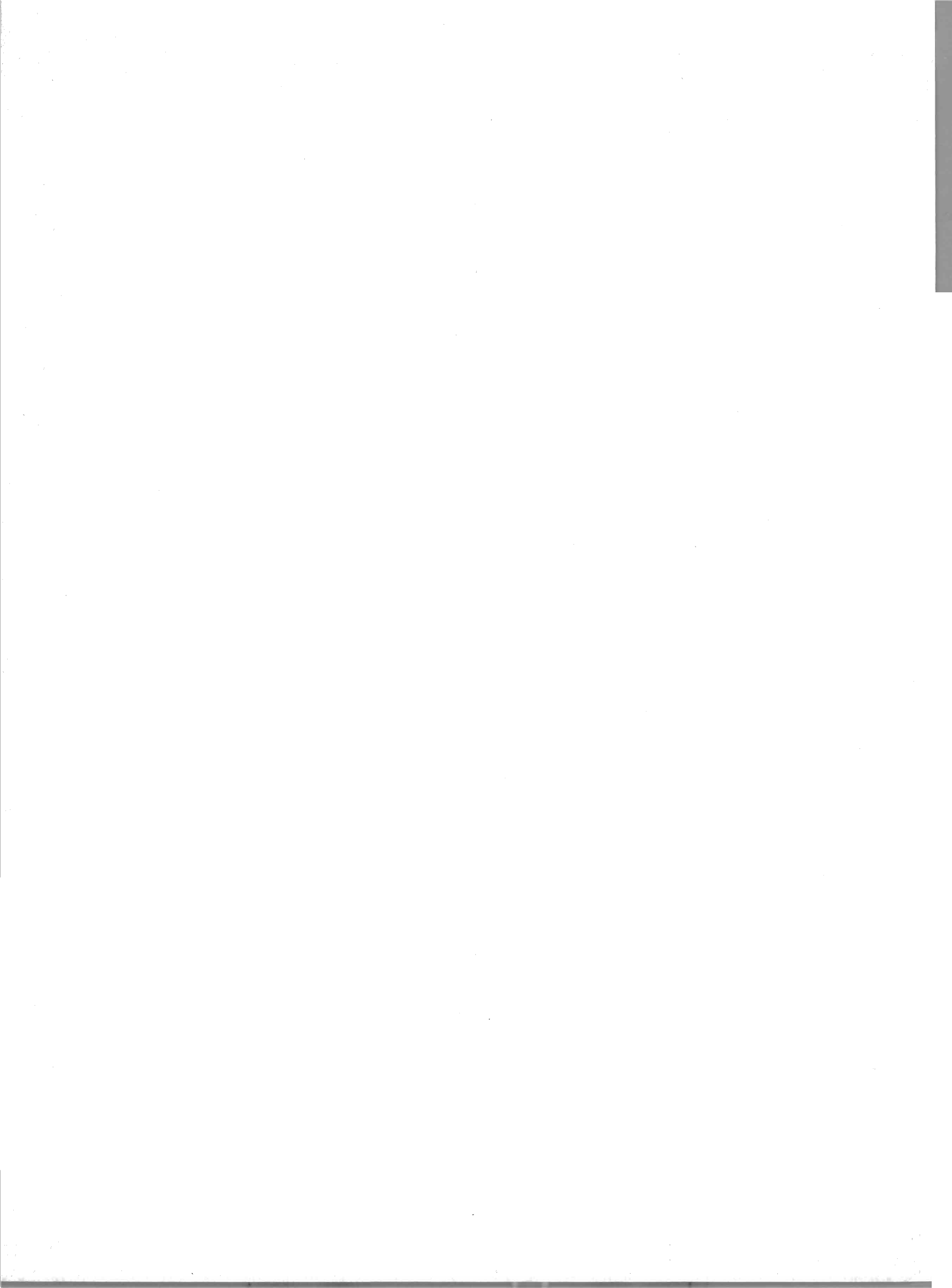
Nella Tav. 17 le due forme associative della conduzione delle aziende — a colonia parziaria appoderata (mezzadria) e altra forma di conduzione — sono state riunite nella unica voce *altre forme di conduzione*.

Nella Tav. 23 per « attività lavorativa extraziendale » si intende qualsiasi attività esercitata al di fuori dell'azienda che ha come corrispettivo un reddito o una retribuzione o un salario o un onorario, ecc. In particolare, con riferimento al conduttore per attività lavorativa esercitata presso altre aziende agricole si intende quella prestata, ad esempio, come bracciante, giornaliero o colono improprio; per attività lavorativa esercitata in altri settori si intende quella prestata presso aziende industriali, commerciali, ecc. (ad esempio: come operaio nella industria, come esercente di negozio o di pubblico esercizio, come libero professionista).

Per quanto riguarda, infine, i dati per Comune è da tener presente che essi si riferiscono al complesso delle aziende censite in ciascun Comune, e cioè alle aziende i cui terreni ricadevano tutti nel Comune di censimento, nonchè alle aziende i cui terreni ricadevano in Comuni diversi, ma che avevano nel Comune di censimento il centro aziendale o la maggior parte dei terreni. Pertanto la superficie censita con riferimento ad un singolo Comune può risultare anche superiore alla superficie territoriale del Comune stesso.

Tutte le tavole del fascicolo, ad eccezione delle tavole introduttive, sono state riprodotte in « offset », vale a dire attraverso copia fotografica dei tabulati meccanografici provenienti direttamente dall'elaboratore elettronico.

TAVOLE INTRODUTTIVE



Tav. 1 — Aziende per forma di conduzione e classe di superficie totale

Superficie in ettari

CLASSI DI SUPERFICIE TOTALE	CONDUZIONE DIRETTA DEL COLTIVATORE		CONDUZIONE CON SALARIATI E/O COMPARTICIPANTI (in economia)		CONDUZIONE A COLONIA PARZIARIA APPODERATA (mezzadria)		ALTRA FORMA DI CONDUZIONE		TOTALE	
	Aziende	Superficie	Aziende	Superficie	Aziende	Superficie	Aziende	Superficie	Aziende	Superficie
SENZA TERRENO AGRARIO	14	—	2	—	—	—	—	—	16	—
FINO A 1,00	5.896	2.710,92	268	117,60	17	16,80	59	28,55	6.240	2.873,87
1,01 - 2,00	2.372	3.636,32	128	196,08	74	115,07	22	33,03	2.596	3.980,50
2,01 - 3,00	1.526	3.942,34	67	169,22	57	149,57	3	7,60	1.653	4.268,73
3,01 - 5,00	1.834	7.389,65	88	351,00	102	421,12	8	33,99	2.032	8.195,76
5,01 - 10,00	1.995	14.346,03	112	833,07	189	1.411,06	7	45,66	2.303	16.635,82
10,01 - 20,00	982	13.505,11	102	1.464,74	201	2.799,54	7	99,63	1.292	17.869,02
20,01 - 30,00	167	4.087,25	38	910,03	40	965,41	—	—	245	5.962,69
30,01 - 50,00	69	2.624,41	26	1.034,14	10	391,62	—	—	105	4.050,17
50,01 - 100,00	14	888,06	18	1.221,44	4	244,70	—	—	36	2.354,20
OLTRE 100,00	3	816,90	39	23.138,27	—	—	—	—	42	23.955,17
TOTALE	14.872	53.946,99	888	29.435,59	694	6.514,89	106	248,46	16.560	90.145,93

Tav. 2 — Aziende per forma di conduzione e titolo di possesso dei terreni

Superficie in ettari

FORME DI CONDUZIONE	TOTALE				SOLO PROPRIETÀ		SOLO AFFITTO		PARTE IN PROPRIETÀ E PARTE IN AFFITTO			
	Aziende	Superficie			Aziende	Superficie	Aziende	Superficie	Aziende	Superficie		
		proprietà	affitto	Totale						proprietà	affitto	Totale

A - SUPERFICIE TOTALE

CONDUZIONE DIRETTA DEL COLTIVATORE	14.872	50.255,38	3.691,61	53.946,99	13.430	47.829,78	586	1.970,37	842	2.425,60	1.721,24	4.146,84
CONDUZIONE CON SALARIATI E/O COMPARTICIPANTI	888	29.006,54	429,05	29.435,59	874	28.969,71	6	407,93	6	36,83	21,12	57,95
CONDUZIONE A COLONIA PARZIARIA APPODERATA	694	6.492,50	22,39	6.514,89	687	6.453,78	—	—	7	38,72	22,39	61,11
ALTRA FORMA DI CONDUZIONE	106	244,86	3,60	248,46	104	244,86	2	3,60	—	—	—	—
TOTALE	16.560	85.999,28	4.146,65	90.145,93	15.095	83.498,13	594	2.381,90	855	2.501,15	1.764,75	4.265,90

B - SUPERFICIE AGRICOLA UTILIZZATA (SAU)

CONDUZIONE DIRETTA DEL COLTIVATORE	14.872	25.739,51	2.246,29	27.985,80	13.015	24.409,64	598	1.177,79	771	1.329,87	1.068,50	2.398,37
CONDUZIONE CON SALARIATI E/O COMPARTICIPANTI	888	5.726,58	422,33	6.148,91	701	5.694,76	6	404,80	6	31,82	17,53	49,35
CONDUZIONE A COLONIA PARZIARIA APPODERATA	694	3.926,86	16,63	3.943,49	687	3.899,64	1	0,45	6	27,22	16,18	43,40
ALTRA FORMA DI CONDUZIONE	106	138,95	0,26	139,21	102	138,95	2	0,26	—	—	—	—
TOTALE	16.560	35.531,90	2.685,51	38.217,41	14.505	34.142,99	607	1.583,30	783	1.388,91	1.102,21	2.491,12

Tav. 3 — Ripartizione della superficie aziendale secondo l'utilizzazione dei terreni, per classe di superficie totale

Superficie in ettari

CLASSI DI SUPERFICIE TOTALE	SUPERFICIE AGRICOLA UTILIZZATA (SAU)					SUPERFICIE A BOSCHI	ALTRA SUPERFICIE
	Ettari	Seminativi	Coltivazioni permanenti		Prati permanenti e pascoli		
			legnose agrarie	altre			
FINO A 1,00	577,18	896,08	135,82	400,00	2.009,08	581,05	283,74
1,01 - 2,00	620,44	767,20	352,67	703,72	2.444,03	1.186,84	349,63
2,01 - 3,00	569,35	569,36	472,07	868,44	2.479,22	1.426,35	363,16
3,01 - 5,00	1.005,16	953,95	870,54	1.681,43	4.511,08	2.854,51	830,17
5,01 - 10,00	1.961,78	1.384,58	1.850,95	3.894,82	9.092,13	6.124,63	1.419,06
10,01 - 20,00	1.582,21	1.262,98	2.012,37	4.145,02	9.002,58	7.179,24	1.687,20
20,01 - 30,00	423,12	278,26	539,47	1.234,40	2.475,25	3.007,27	480,17
30,01 - 50,00	218,53	171,97	316,06	831,13	1.537,69	2.103,12	409,36
50,01 - 100,00	74,97	81,05	138,00	488,66	782,68	1.427,20	144,32
OLTRE 100,00	194,68	54,45	33,90	3.600,64	3.883,67	16.447,17	3.624,33
TOTALE	7.227,42	6.419,88	6.721,85	17.848,26	38.217,41	42.337,38	9.591,14

Tav. 4 — Aziende con bovini, per forma di conduzione e numero di capi

NUMERO DI CAPI	CONDUZIONE DIRETTA DEL COLTIVATORE		CONDUZIONE CON SALARIATI E/O COMPARTECIPANTI (in economia)		CONDUZIONE A COLONIA PARZIARIA APPODERATA (mezzadria)		ALTRA FORMA DI CONDUZIONE		TOTALE	
	Aziende	Capi	Aziende	Capi	Aziende	Capi	Aziende	Capi	Aziende	Capi
	1 - 2	1.882	2.713	22	36	140	225	10	15	2.054
3 - 5	1.337	5.463	31	129	175	726	5	19	1.548	6.337
6 - 10	622	5.133	23	184	182	1.475	—	—	827	6.792
11 - 20	110	1.748	11	162	62	1.000	—	—	183	2.910
21 - 50	5	141	5	153	2	42	—	—	12	336
51 - 100	—	—	2	121	—	—	—	—	2	121
101 - 500	—	—	—	—	—	—	—	—	—	—
OLTRE 500	—	—	—	—	—	—	—	—	—	—
TOTALE	3.956	15.198	94	785	561	3.468	15	34	4.626	19.485

Tav. 5 — Giornate di lavoro prestate dalle varie categorie di manodopera agricola, per forma di conduzione delle aziende

FORME DI CONDUZIONE	AZIENDE	GIORNATE DI LAVORO PRESTATE DA						
		Conduttori	Familiari del conduttore	Dirigenti e impiegati	Salariati fissi	Braccianti e giornalieri	Coloni impropri	Totale
CONDUZIONE DIRETTA DEL COLTIVATORE	14.872	1.128.855	837.171	102	9.110	66.328	5.222	2.046.788
CONDUZIONE CON SALA- RIATI E/O COMPARTEC- CIPANTI	888	8.967	1.696	815	47.285	44.908	1.146	104.817
CONDUZIONE A COLONIA PARZIARIA APPODERATA	694	138.372	117.911	20	230	3.539	587	260.659
ALTRA FORMA DI CON- DUZIONE	106	6.266	3.019	—	—	815	8.670	18.770
TOTALE	16.560	1.282.460	959.797	937	56.625	115.590	15.625	2.431.034

TAVOLE ANALITICHE

DATI PROVINCIALI

Tav. 6 — Aziende per forma di conduzione, classe di Superficie
A -

FORME DI CONDUZIONE CLASSI DI SUPERFICIE TOTALE <i>Ettari</i>	T O T A L E				SOLO PROPRIETÀ	
	Aziende	Superficie			Aziende	Superficie
		proprietà	affitto	Totale		
CONDUZIONE DIRETTA DEL COLTIVATORE	14.872	50.255,38	3.691,61	53.946,99	13.430	47.829,78
SENZA TERRENO AGRARIO	14	-	-	-	-	-
FINO A 1,00	5.896	2.509,14	201,78	2.710,92	5.390	2.441,42
1,01 - 2,00	2.372	3.400,05	236,27	3.636,32	2.145	3.286,83
2,01 - 3,00	1.526	3.727,63	214,71	3.942,34	1.384	3.577,88
3,01 - 5,00	1.834	6.944,82	444,83	7.389,65	1.647	6.651,93
5,01 - 10,00	1.995	13.534,96	811,07	14.346,03	1.788	12.885,13
10,01 - 20,00	982	12.508,82	996,29	13.505,11	864	11.864,70
20,01 - 30,00	167	3.736,00	351,25	4.087,25	141	3.436,04
30,01 - 50,00	69	2.281,16	343,25	2.624,41	57	2.140,05
50,01 - 100,00	14	795,90	92,16	888,06	11	728,90
OLTRE 100,00	3	816,90	-	816,90	3	816,90
CONDUZIONE CON SALARIATI E/O CON-PARTECIPANTI	888	29.006,54	429,05	29.435,59	874	28.969,71
SENZA TERRENO AGRARIO	2	-	-	-	-	-
FINO A 1,00	268	116,80	0,80	117,60	267	116,80
1,01 - 2,00	128	190,90	5,18	196,08	124	190,05
2,01 - 3,00	67	166,85	2,37	169,22	65	164,07
3,01 - 5,00	88	351,00	-	351,00	88	351,00
5,01 - 10,00	112	827,07	6,00	833,07	110	819,87
10,01 - 20,00	102	1.454,54	10,20	1.464,74	101	1.448,04
20,01 - 30,00	38	905,53	4,50	910,03	37	886,03
30,01 - 50,00	26	1.034,14	-	1.034,14	26	1.034,14
50,01 - 100,00	18	1.221,44	-	1.221,44	18	1.221,44
OLTRE 100,00	39	22.738,27	400,00	23.138,27	38	22.738,27
TOTALE CONDUZIONE DIRETTA E CONDUZIONE CON SALARIATI	15.760	79.261,92	4.120,66	83.382,58	14.304	76.799,49
SENZA TERRENO AGRARIO	16	-	-	-	-	-
FINO A 1,00	6.164	2.625,94	202,58	2.828,52	5.657	2.558,22
1,01 - 2,00	2.500	3.590,95	241,45	3.832,40	2.269	3.476,88
2,01 - 3,00	1.593	3.894,48	217,08	4.111,56	1.449	3.741,95
3,01 - 5,00	1.922	7.295,82	444,83	7.740,65	1.735	7.002,93
5,01 - 10,00	2.107	14.362,03	817,07	15.179,10	1.898	13.705,00
10,01 - 20,00	1.084	13.963,36	1.006,49	14.969,85	965	13.312,74
20,01 - 30,00	205	4.641,53	355,75	4.997,28	178	4.322,07
30,01 - 50,00	95	3.315,30	343,25	3.658,55	83	3.174,19
50,01 - 100,00	32	2.017,34	92,16	2.109,50	29	1.950,34
OLTRE 100,00	42	23.555,17	400,00	23.955,17	41	23.555,17
CONDUZIONE A COLONIA PARZIARIA APPODERATA	694	6.492,50	22,39	6.514,89	687	6.453,78
SENZA TERRENO AGRARIO	-	-	-	-	-	-
FINO A 1,00	17	16,80	-	16,80	17	16,80
1,01 - 2,00	74	114,27	0,80	115,07	73	113,07
2,01 - 3,00	57	149,17	0,40	149,57	56	146,87
3,01 - 5,00	102	418,23	2,89	421,12	100	413,75
5,01 - 10,00	189	1.411,06	-	1.411,06	189	1.411,06
10,01 - 20,00	201	2.784,24	15,30	2.799,54	199	2.774,94
20,01 - 30,00	40	962,41	3,00	965,41	39	940,97
30,01 - 50,00	10	391,62	-	391,62	10	391,62
50,01 - 100,00	4	244,70	-	244,70	4	244,70
OLTRE 100,00	-	-	-	-	-	-
ALTRA FORMA DI CONDUZIONE	106	244,86	3,60	248,46	104	244,86
SENZA TERRENO AGRARIO	-	-	-	-	-	-
FINO A 1,00	59	28,35	0,20	28,55	58	28,35
1,01 - 2,00	22	33,03	-	33,03	22	33,03
2,01 - 3,00	3	7,60	-	7,60	3	7,60
3,01 - 5,00	8	30,59	3,40	33,99	7	30,59
5,01 - 10,00	7	45,66	-	45,66	7	45,66
10,01 - 20,00	7	99,63	-	99,63	7	99,63
20,01 - 30,00	-	-	-	-	-	-
30,01 - 50,00	-	-	-	-	-	-
50,01 - 100,00	-	-	-	-	-	-
OLTRE 100,00	-	-	-	-	-	-
T O T A L E	16.560	85.999,28	4.146,65	90.145,93	15.095	83.498,13
SENZA TERRENO AGRARIO	16	-	-	-	-	-
FINO A 1,00	6.240	2.671,09	202,78	2.873,87	5.732	2.603,37
1,01 - 2,00	2.596	3.738,25	242,25	3.980,50	2.364	3.622,98
2,01 - 3,00	1.653	4.051,25	217,48	4.268,73	1.508	3.896,42
3,01 - 5,00	2.032	7.744,64	451,12	8.195,76	1.842	7.447,27
5,01 - 10,00	2.303	15.818,75	817,07	16.635,82	2.094	15.161,72
10,01 - 20,00	1.292	16.847,23	1.021,79	17.869,02	1.171	16.187,31
20,01 - 30,00	245	5.603,94	358,75	5.962,69	217	5.263,04
30,01 - 50,00	105	3.706,92	343,25	4.050,17	93	3.565,81
50,01 - 100,00	36	2.262,04	92,16	2.354,20	33	2.195,04
OLTRE 100,00	42	23.555,17	400,00	23.955,17	41	23.555,17

superficie totale e titolo di possesso della superficie totale

in ettari

TOTALE

SOLO AFFITTO		PARTE IN PROPRIETÀ E PARTE IN AFFITTO				FORME DI CONDUZIONE	
Aziende	Superficie	Aziende	Superficie			CLASSI DI SUPERFICIE TOTALE	
			proprietà	affitto	Totale	Ettari	
586	1.970,37	842	2.425,60	1.721,24	4.146,84	CONDUZIONE DIRETTA DEL COLTIVATORE	
-	-	-	-	-	-	SENZA TERRENO AGRARIO	
281	133,97	225	67,72	67,81	135,53	FINO A 1,00	
82	125,85	145	113,22	110,42	223,64	1,01 - 2,00	
44	114,05	98	149,75	100,66	250,41	2,01 - 3,00	
66	258,18	121	292,89	186,65	479,54	3,01 - 5,00	
69	490,72	138	649,83	320,35	970,18	5,01 - 10,00	
33	471,12	85	644,12	525,17	1.169,29	10,01 - 20,00	
6	152,92	20	299,96	198,33	498,29	20,01 - 30,00	
4	170,40	8	141,11	172,85	313,96	30,01 - 50,00	
1	53,16	2	67,00	39,00	106,00	50,01 - 100,00	
-	-	-	-	-	-	OLTRE 100,00	
6	407,93	6	36,83	21,12	57,95	CONDUZIONE CON SALARIATI E/O COM- PARTECIPANTI	
-	-	-	-	-	-	SENZA TERRENO AGRARIO	
1	0,80	-	-	-	-	FINO A 1,00	
3	4,93	1	0,85	0,25	1,10	1,01 - 2,00	
1	2,20	1	2,78	0,17	2,95	2,01 - 3,00	
-	-	-	-	-	-	3,01 - 5,00	
-	-	2	7,20	6,00	13,20	5,01 - 10,00	
-	-	1	6,50	10,20	16,70	10,01 - 20,00	
-	-	1	19,50	4,50	24,00	20,01 - 30,00	
-	-	-	-	-	-	30,01 - 50,00	
-	-	-	-	-	-	50,01 - 100,00	
1	400,00	-	-	-	-	OLTRE 100,00	
592	2.378,30	848	2.462,43	1.742,36	4.204,79	TOTALE CONDUZIONE DIRETTA E CON- DUZIONE CON SALARIATI	
-	-	-	-	-	-	SENZA TERRENO AGRARIO	
282	134,77	225	67,72	67,81	135,53	FINO A 1,00	
85	130,78	146	114,07	110,67	224,74	1,01 - 2,00	
45	116,25	99	152,53	100,83	253,36	2,01 - 3,00	
66	258,18	121	292,89	186,65	479,54	3,01 - 5,00	
69	490,72	140	657,03	326,35	983,38	5,01 - 10,00	
33	471,12	86	650,62	535,37	1.185,99	10,01 - 20,00	
6	152,92	21	319,46	202,83	522,29	20,01 - 30,00	
4	170,40	8	141,11	172,85	313,96	30,01 - 50,00	
1	53,16	2	67,00	39,00	106,00	50,01 - 100,00	
1	400,00	-	-	-	-	OLTRE 100,00	
-	-	7	38,72	22,39	61,11	CONDUZIONE A COLONIA PARZIARIA APPODERATA	
-	-	-	-	-	-	SENZA TERRENO AGRARIO	
-	-	1	1,20	0,80	2,00	FINO A 1,00	
-	-	1	2,30	0,40	2,70	1,01 - 2,00	
-	-	2	4,48	2,89	7,37	2,01 - 3,00	
-	-	-	-	-	-	3,01 - 5,00	
-	-	2	9,30	15,30	24,60	5,01 - 10,00	
-	-	1	21,44	3,00	24,44	10,01 - 20,00	
-	-	-	-	-	-	20,01 - 30,00	
-	-	-	-	-	-	30,01 - 50,00	
-	-	-	-	-	-	50,01 - 100,00	
-	-	-	-	-	-	OLTRE 100,00	
2	3,60	-	-	-	-	ALTRA FORMA DI CONDUZIONE	
-	-	-	-	-	-	SENZA TERRENO AGRARIO	
1	0,20	-	-	-	-	FINO A 1,00	
-	-	-	-	-	-	1,01 - 2,00	
-	-	-	-	-	-	2,01 - 3,00	
1	3,40	-	-	-	-	3,01 - 5,00	
-	-	-	-	-	-	5,01 - 10,00	
-	-	-	-	-	-	10,01 - 20,00	
-	-	-	-	-	-	20,01 - 30,00	
-	-	-	-	-	-	30,01 - 50,00	
-	-	-	-	-	-	50,01 - 100,00	
-	-	-	-	-	-	OLTRE 100,00	
594	2.381,90	855	2.501,15	1.764,75	4.265,90	T O T A L E	
-	-	-	-	-	-	SENZA TERRENO AGRARIO	
283	134,97	225	67,72	67,81	135,53	FINO A 1,00	
85	130,78	147	115,27	111,47	226,74	1,01 - 2,00	
45	116,25	100	154,83	101,23	256,06	2,01 - 3,00	
67	261,58	123	297,37	189,54	486,91	3,01 - 5,00	
69	490,72	140	657,03	326,35	983,38	5,01 - 10,00	
33	471,12	88	659,92	550,67	1.210,59	10,01 - 20,00	
6	152,92	22	340,90	205,83	546,73	20,01 - 30,00	
4	170,40	8	141,11	172,85	313,96	30,01 - 50,00	
1	53,16	2	67,00	39,00	106,00	50,01 - 100,00	
1	400,00	-	-	-	-	OLTRE 100,00	

Segue TAV. 6 — Aziende per forma di conduzione, classe di Superficie
B -

FORME DI CONDUZIONE CLASSI DI SUPERFICIE TOTALE <i>Ettari</i>	T O T A L E				SOLO PROPRIETÀ	
	Aziende	Superficie			Aziende	Superficie
		proprietà	affitto	Totale		
CONDUZIONE DIRETTA DEL COLTIVATORE	11.938	40.402,05	2.809,17	43.211,22	10.790	38.544,92
SENZA TERRENO AGRARIO	11	-	-	-	-	-
FINO A 1,00	5.089	2.078,89	183,60	2.262,49	4.627	2.016,74
1,01 - 2,00	1.792	2.554,31	186,89	2.741,20	1.613	2.468,37
2,01 - 3,00	1.148	2.798,16	167,51	2.965,67	1.038	2.685,54
3,01 - 5,00	1.337	5.094,06	299,34	5.393,40	1.212	4.901,23
5,01 - 10,00	1.515	10.473,24	559,72	11.032,96	1.378	10.051,97
10,01 - 20,00	827	10.715,76	722,60	11.438,36	740	10.222,41
20,01 - 30,00	143	3.191,10	301,40	3.492,50	120	2.908,84
30,01 - 50,00	61	2.005,80	295,95	2.301,75	50	1.866,09
50,01 - 100,00	12	673,83	92,16	765,99	9	606,83
OLTRE 100,00	3	816,90	-	816,90	3	816,90
CONDUZIONE CON SALARIATI E/O COM- PARTECIPANTI	754	26.204,88	414,35	26.619,23	742	26.194,05
SENZA TERRENO AGRARIO	2	-	-	-	-	-
FINO A 1,00	249	106,32	0,80	107,12	248	106,32
1,01 - 2,00	111	164,44	5,18	169,62	107	163,59
2,01 - 3,00	50	124,68	2,37	127,05	48	121,90
3,01 - 5,00	65	258,48	-	258,48	65	258,48
5,01 - 10,00	91	667,57	6,00	673,57	89	660,37
10,01 - 20,00	85	1.221,44	-	1.221,44	85	1.221,44
20,01 - 30,00	24	572,41	-	572,41	24	572,41
30,01 - 50,00	25	984,74	-	984,74	25	984,74
50,01 - 100,00	17	1.170,24	-	1.170,24	17	1.170,24
OLTRE 100,00	35	20.934,56	400,00	21.334,56	34	20.934,56
TOTALE CONDUZIONE DIRETTA E CON- DUZIONE CON SALARIATI	12.692	66.606,93	3.223,52	69.830,45	11.532	64.738,97
SENZA TERRENO AGRARIO	13	-	-	-	-	-
FINO A 1,00	5.338	2.185,21	184,40	2.369,61	4.875	2.123,06
1,01 - 2,00	1.903	2.718,75	192,07	2.910,82	1.720	2.631,96
2,01 - 3,00	1.198	2.922,84	169,88	3.092,72	1.086	2.807,44
3,01 - 5,00	1.402	5.352,54	299,34	5.651,88	1.277	5.159,71
5,01 - 10,00	1.606	11.140,81	565,72	11.706,53	1.467	10.712,34
10,01 - 20,00	912	11.937,20	722,60	12.659,80	825	11.443,85
20,01 - 30,00	167	3.763,51	301,40	4.064,91	144	3.481,25
30,01 - 50,00	86	2.990,54	295,95	3.286,49	75	2.850,83
50,01 - 100,00	29	1.844,07	92,16	1.936,23	26	1.777,07
OLTRE 100,00	38	21.751,46	400,00	22.151,46	37	21.751,46
CONDUZIONE A COLONIA PARZIARIA APPODERATA	563	5.595,32	20,59	5.615,91	557	5.557,90
SENZA TERRENO AGRARIO	-	-	-	-	-	-
FINO A 1,00	14	13,80	-	13,80	14	13,80
1,01 - 2,00	66	101,18	0,80	101,98	65	99,98
2,01 - 3,00	42	110,29	0,40	110,69	41	107,99
3,01 - 5,00	64	263,75	1,09	264,84	63	260,57
5,01 - 10,00	149	1.114,35	-	1.114,35	149	1.114,35
10,01 - 20,00	177	2.467,02	15,30	2.482,32	175	2.457,72
20,01 - 30,00	37	888,61	3,00	891,61	36	867,17
30,01 - 50,00	10	391,62	-	391,62	10	391,62
50,01 - 100,00	4	244,70	-	244,70	4	244,70
OLTRE 100,00	-	-	-	-	-	-
ALTRA FORMA DI CONDUZIONE	83	156,86	3,40	160,26	82	156,86
SENZA TERRENO AGRARIO	-	-	-	-	-	-
FINO A 1,00	53	24,76	-	24,76	53	24,76
1,01 - 2,00	17	24,61	-	24,61	17	24,61
2,01 - 3,00	2	5,30	-	5,30	2	5,30
3,01 - 5,00	2	3,50	3,40	6,90	1	3,50
5,01 - 10,00	4	27,31	-	27,31	4	27,31
10,01 - 20,00	5	71,38	-	71,38	5	71,38
20,01 - 30,00	-	-	-	-	-	-
30,01 - 50,00	-	-	-	-	-	-
50,01 - 100,00	-	-	-	-	-	-
OLTRE 100,00	-	-	-	-	-	-
T O T A L E	13.338	72.359,11	3.247,51	75.606,62	12.171	70.453,73
SENZA TERRENO AGRARIO	13	-	-	-	-	-
FINO A 1,00	5.405	2.223,77	184,40	2.408,17	4.942	2.161,62
1,01 - 2,00	1.986	2.844,54	192,87	3.037,41	1.802	2.756,55
2,01 - 3,00	1.242	3.038,43	170,28	3.208,71	1.129	2.920,73
3,01 - 5,00	1.468	5.619,79	303,83	5.923,62	1.341	5.423,78
5,01 - 10,00	1.759	12.282,47	565,72	12.848,19	1.620	11.854,00
10,01 - 20,00	1.094	14.475,60	737,90	15.213,50	1.005	13.972,95
20,01 - 30,00	204	4.652,12	304,40	4.956,52	180	4.348,42
30,01 - 50,00	96	3.382,16	295,95	3.678,11	85	3.242,45
50,01 - 100,00	33	2.088,77	92,16	2.180,93	30	2.021,77
OLTRE 100,00	38	21.751,46	400,00	22.151,46	37	21.751,46

superficie totale e titolo di possesso della superficie totale
in ettari

MONTAGNA

SOLO AFFITTO		PARTE IN PROPRIETÀ E PARTE IN AFFITTO				FORME DI CONDUZIONE	
Aziende	Superficie	Aziende	Superficie			CLASSI DI SUPERFICIE TOTALE	
			proprietà	affitto	Totale	Ettari	
476	1.512,60	661	1.857,13	1.296,57	3.153,70	CONDUZIONE DIRETTA DEL COLTIVATORE	
-	-	-	-	-	-	SENZA TERRENO AGRARIO	
251	120,53	211	62,15	63,07	125,22	FINO A 1,00	
66	98,79	113	85,94	88,10	174,04	1,01 - 2,00	
34	88,89	76	112,62	78,62	191,24	2,01 - 3,00	
41	158,44	84	192,83	140,90	333,73	3,01 - 5,00	
50	356,83	87	421,27	202,89	624,16	5,01 - 10,00	
25	359,49	62	493,35	363,11	856,46	10,01 - 20,00	
4	106,07	19	282,26	195,33	477,59	20,01 - 30,00	
4	170,40	7	139,71	125,55	265,26	30,01 - 50,00	
1	53,16	2	67,00	39,00	106,00	50,01 - 100,00	
-	-	-	-	-	-	OLTRE 100,00	
6	407,93	4	10,83	6,42	17,25	CONDUZIONE CON SALARIATI E/O CON-PARTECIPANTI	
-	-	-	-	-	-	SENZA TERRENO AGRARIO	
1	0,80	-	-	-	-	FINO A 1,00	
3	4,93	1	0,85	0,25	1,10	1,01 - 2,00	
1	2,20	1	2,78	0,17	2,95	2,01 - 3,00	
-	-	-	-	-	-	3,01 - 5,00	
-	-	2	7,20	6,00	13,20	5,01 - 10,00	
-	-	-	-	-	-	10,01 - 20,00	
-	-	-	-	-	-	20,01 - 30,00	
-	-	-	-	-	-	30,01 - 50,00	
1	400,00	-	-	-	-	50,01 - 100,00	
-	-	-	-	-	-	OLTRE 100,00	
482	1.920,53	665	1.867,96	1.302,99	3.170,95	TOTALE CONDUZIONE DIRETTA E CONDUZIONE CON SALARIATI	
-	-	-	-	-	-	SENZA TERRENO AGRARIO	
252	121,33	211	62,15	63,07	125,22	FINO A 1,00	
69	103,72	114	86,79	88,35	175,14	1,01 - 2,00	
35	91,09	77	115,40	78,79	194,19	2,01 - 3,00	
41	158,44	84	192,83	140,90	333,73	3,01 - 5,00	
50	356,83	89	428,47	208,89	637,36	5,01 - 10,00	
25	359,49	62	493,35	363,11	856,46	10,01 - 20,00	
4	106,07	19	282,26	195,33	477,59	20,01 - 30,00	
4	170,40	7	139,71	125,55	265,26	30,01 - 50,00	
1	53,16	2	67,00	39,00	106,00	50,01 - 100,00	
1	400,00	-	-	-	-	OLTRE 100,00	
-	-	6	37,42	20,59	58,01	CONDUZIONE A COLONIA PARZIARIA APPODERATA	
-	-	-	-	-	-	SENZA TERRENO AGRARIO	
-	-	1	1,20	0,80	2,00	FINO A 1,00	
-	-	1	2,30	0,40	2,70	1,01 - 2,00	
-	-	1	3,18	1,09	4,27	2,01 - 3,00	
-	-	-	-	-	-	3,01 - 5,00	
-	-	2	9,30	15,30	24,60	5,01 - 10,00	
-	-	1	21,44	3,00	24,44	10,01 - 20,00	
-	-	-	-	-	-	20,01 - 30,00	
-	-	-	-	-	-	30,01 - 50,00	
-	-	-	-	-	-	50,01 - 100,00	
-	-	-	-	-	-	OLTRE 100,00	
1	3,40	-	-	-	-	ALTRA FORMA DI CONDUZIONE	
-	-	-	-	-	-	SENZA TERRENO AGRARIO	
-	-	-	-	-	-	FINO A 1,00	
-	-	-	-	-	-	1,01 - 2,00	
-	-	-	-	-	-	2,01 - 3,00	
1	3,40	-	-	-	-	3,01 - 5,00	
-	-	-	-	-	-	5,01 - 10,00	
-	-	-	-	-	-	10,01 - 20,00	
-	-	-	-	-	-	20,01 - 30,00	
-	-	-	-	-	-	30,01 - 50,00	
-	-	-	-	-	-	50,01 - 100,00	
-	-	-	-	-	-	OLTRE 100,00	
483	1.923,93	671	1.905,38	1.323,58	3.228,96	T O T A L E	
-	-	-	-	-	-	SENZA TERRENO AGRARIO	
252	121,33	211	62,15	63,07	125,22	FINO A 1,00	
69	103,72	115	87,99	89,15	177,14	1,01 - 2,00	
35	91,09	78	117,70	79,19	196,89	2,01 - 3,00	
42	161,84	85	196,01	141,99	338,00	3,01 - 5,00	
50	356,83	89	428,47	208,89	637,36	5,01 - 10,00	
25	359,49	64	502,65	378,41	881,06	10,01 - 20,00	
4	106,07	20	303,70	198,33	502,03	20,01 - 30,00	
4	170,40	7	139,71	125,55	265,26	30,01 - 50,00	
1	53,16	2	67,00	39,00	106,00	50,01 - 100,00	
1	400,00	-	-	-	-	OLTRE 100,00	

Segue TAV. 6 — Aziende per forma di conduzione, classe di
Superficie
C -

FORME DI CONDUZIONE CLASSI DI SUPERFICIE TOTALE Ettari	T O T A L E				SOLO PROPRIETÀ	
	Aziende	Superficie			Aziende	Superficie
		proprietà	affitto	Totale		
CONDUZIONE DIRETTA DEL COLTIVATORE	2.934	9.853,33	882,44	10.735,77	2.640	9.284,86
SENZA TERRENO AGRARIO	3	-	-	-	-	-
FINO A 1,00	807	430,25	18,18	448,43	763	424,68
1,01 - 2,00	580	845,74	49,38	895,12	532	818,46
2,01 - 3,00	378	929,47	47,20	976,67	346	892,34
3,01 - 5,00	497	1.850,76	145,49	1.996,25	435	1.750,70
5,01 - 10,00	480	3.061,72	251,35	3.313,07	410	2.833,16
10,01 - 20,00	155	1.793,06	273,69	2.066,75	124	1.642,29
20,01 - 30,00	24	544,90	49,85	594,75	21	527,20
30,01 - 50,00	8	275,36	47,30	322,66	7	273,96
50,01 - 100,00	2	122,07	-	122,07	2	122,07
OLTRE 100,00	-	-	-	-	-	-
CONDUZIONE CON SALARIATI E/O COM- PARTECIPANTI	134	2.801,66	14,70	2.816,36	132	2.775,66
SENZA TERRENO AGRARIO	-	-	-	-	-	-
FINO A 1,00	19	10,48	-	10,48	19	10,48
1,01 - 2,00	17	26,46	-	26,46	17	26,46
2,01 - 3,00	17	42,17	-	42,17	17	42,17
3,01 - 5,00	23	92,52	-	92,52	23	92,52
5,01 - 10,00	21	159,50	-	159,50	21	159,50
10,01 - 20,00	17	233,10	10,20	243,30	16	226,60
20,01 - 30,00	14	333,12	4,50	337,62	13	313,62
30,01 - 50,00	1	49,40	-	49,40	1	49,40
50,01 - 100,00	1	51,20	-	51,20	1	51,20
OLTRE 100,00	4	1.803,71	-	1.803,71	4	1.803,71
TOTALE CONDUZIONE DIRETTA E CON- DUZIONE CON SALARIATI	3.068	12.654,99	897,14	13.552,13	2.772	12.060,52
SENZA TERRENO AGRARIO	3	-	-	-	-	-
FINO A 1,00	826	440,73	18,18	458,91	782	435,16
1,01 - 2,00	597	872,20	49,38	921,58	549	844,92
2,01 - 3,00	395	971,64	47,20	1.018,84	363	934,51
3,01 - 5,00	520	1.943,28	145,49	2.088,77	458	1.843,22
5,01 - 10,00	501	3.221,22	251,35	3.472,57	431	2.992,66
10,01 - 20,00	172	2.026,16	283,89	2.310,05	140	1.868,89
20,01 - 30,00	38	878,02	54,35	932,37	34	840,82
30,01 - 50,00	9	324,76	47,30	372,06	8	323,26
50,01 - 100,00	3	173,27	-	173,27	3	173,27
OLTRE 100,00	4	1.803,71	-	1.803,71	4	1.803,71
CONDUZIONE A COLONIA PARZIARIA APPENDERATA	131	897,18	1,80	898,98	130	895,88
SENZA TERRENO AGRARIO	-	-	-	-	-	-
FINO A 1,00	3	3,50	-	3,50	3	3,50
1,01 - 2,00	8	13,09	-	13,09	8	13,09
2,01 - 3,00	15	38,88	-	38,88	15	38,88
3,01 - 5,00	38	154,48	1,80	156,28	37	153,18
5,01 - 10,00	40	296,71	-	296,71	40	296,71
10,01 - 20,00	24	317,22	-	317,22	24	317,22
20,01 - 30,00	3	73,80	-	73,80	3	73,80
30,01 - 50,00	-	-	-	-	-	-
50,01 - 100,00	-	-	-	-	-	-
OLTRE 100,00	-	-	-	-	-	-
ALTRA FORMA DI CONDUZIONE	23	88,00	0,20	88,20	22	88,00
SENZA TERRENO AGRARIO	-	-	-	-	-	-
FINO A 1,00	6	3,59	0,20	3,79	5	3,59
1,01 - 2,00	5	8,42	-	8,42	5	8,42
2,01 - 3,00	1	2,30	-	2,30	1	2,30
3,01 - 5,00	6	27,09	-	27,09	6	27,09
5,01 - 10,00	3	18,35	-	18,35	3	18,35
10,01 - 20,00	2	28,25	-	28,25	2	28,25
20,01 - 30,00	-	-	-	-	-	-
30,01 - 50,00	-	-	-	-	-	-
50,01 - 100,00	-	-	-	-	-	-
OLTRE 100,00	-	-	-	-	-	-
T O T A L E	3.222	13.640,17	899,14	14.539,31	2.924	13.044,40
SENZA TERRENO AGRARIO	3	-	-	-	-	-
FINO A 1,00	835	447,32	18,38	465,70	790	441,75
1,01 - 2,00	610	893,71	49,38	943,09	562	866,43
2,01 - 3,00	411	1.012,82	47,20	1.060,02	379	975,69
3,01 - 5,00	564	2.124,85	147,29	2.272,14	501	2.023,49
5,01 - 10,00	544	3.536,28	251,35	3.787,63	474	3.307,72
10,01 - 20,00	198	2.371,63	283,89	2.655,52	166	2.214,36
20,01 - 30,00	41	951,82	54,35	1.006,17	37	914,62
30,01 - 50,00	9	324,76	47,30	372,06	8	323,36
50,01 - 100,00	3	173,27	-	173,27	3	173,27
OLTRE 100,00	4	1.803,71	-	1.803,71	4	1.803,71

superficie totale e titolo di possesso della superficie totale

in ettari

COLLINA

SOLO AFFITTO		PARTE IN PROPRIETÀ E PARTE IN AFFITTO				FORME DI CONDUZIONE	
Aziende	Superficie	Aziende	Superficie			CLASSI DI SUPERFICIE TOTALE	
			proprietà	affitto	Totale	Ettari	
110	457,77	181	568,47	424,67	993,14	CONDUZIONE DIRETTA DEL COLTIVATORE	
-	-	-	-	-	-	SENZA TERRENO AGRARIO	
30	13,44	14	5,57	4,74	10,31	FINO A 1,00	
16	27,06	32	27,28	22,32	49,60	1,01 - 2,00	
10	25,16	22	37,13	22,04	59,17	2,01 - 3,00	
25	99,74	37	100,06	45,75	145,81	3,01 - 5,00	
19	133,89	51	228,56	117,46	346,02	5,01 - 10,00	
8	111,63	23	150,77	162,06	312,83	10,01 - 20,00	
2	46,85	1	17,70	3,00	20,70	20,01 - 30,00	
-	-	1	1,40	47,30	48,70	30,01 - 50,00	
-	-	-	-	-	-	50,01 - 100,00	
-	-	-	-	-	-	OLTRE 100,00	
-	-	2	26,00	14,70	40,70	CONDUZIONE CON SALARIATI E/O COM- PARTECIPANTI	
-	-	-	-	-	-	SENZA TERRENO AGRARIO	
-	-	-	-	-	-	FINO A 1,00	
-	-	-	-	-	-	1,01 - 2,00	
-	-	-	-	-	-	2,01 - 3,00	
-	-	-	-	-	-	3,01 - 5,00	
-	-	-	-	-	-	5,01 - 10,00	
-	-	1	6,50	10,20	16,70	10,01 - 20,00	
-	-	1	19,50	4,50	24,00	20,01 - 30,00	
-	-	-	-	-	-	30,01 - 50,00	
-	-	-	-	-	-	50,01 - 100,00	
-	-	-	-	-	-	OLTRE 100,00	
110	457,77	183	594,47	439,37	1.033,84	TOTALE CONDUZIONE DIRETTA E CON- DUZIONE CON SALARIATI	
-	-	-	-	-	-	SENZA TERRENO AGRARIO	
30	13,44	14	5,57	4,74	10,31	FINO A 1,00	
16	27,06	32	27,28	22,32	49,60	1,01 - 2,00	
10	25,16	22	37,13	22,04	59,17	2,01 - 3,00	
25	99,74	37	100,06	45,75	145,81	3,01 - 5,00	
19	133,89	51	228,56	117,46	346,02	5,01 - 10,00	
8	111,63	24	157,27	172,26	329,53	10,01 - 20,00	
2	46,85	2	37,20	7,50	44,70	20,01 - 30,00	
-	-	1	1,40	47,30	48,70	30,01 - 50,00	
-	-	-	-	-	-	50,01 - 100,00	
-	-	-	-	-	-	OLTRE 100,00	
-	-	1	1,30	1,80	3,10	CONDUZIONE A COLONIA PARZIARIA APPODERATA	
-	-	-	-	-	-	SENZA TERRENO AGRARIO	
-	-	-	-	-	-	FINO A 1,00	
-	-	-	-	-	-	1,01 - 2,00	
-	-	-	-	-	-	2,01 - 3,00	
-	-	1	1,30	1,80	3,10	3,01 - 5,00	
-	-	-	-	-	-	5,01 - 10,00	
-	-	-	-	-	-	10,01 - 20,00	
-	-	-	-	-	-	20,01 - 30,00	
-	-	-	-	-	-	30,01 - 50,00	
-	-	-	-	-	-	50,01 - 100,00	
-	-	-	-	-	-	OLTRE 100,00	
1	0,20	-	-	-	-	ALTRA FORMA DI CONDUZIONE	
-	-	-	-	-	-	SENZA TERRENO AGRARIO	
1	0,20	-	-	-	-	FINO A 1,00	
-	-	-	-	-	-	1,01 - 2,00	
-	-	-	-	-	-	2,01 - 3,00	
-	-	-	-	-	-	3,01 - 5,00	
-	-	-	-	-	-	5,01 - 10,00	
-	-	-	-	-	-	10,01 - 20,00	
-	-	-	-	-	-	20,01 - 30,00	
-	-	-	-	-	-	30,01 - 50,00	
-	-	-	-	-	-	50,01 - 100,00	
-	-	-	-	-	-	OLTRE 100,00	
111	457,97	184	595,77	441,17	1.036,94	T O T A L E	
-	-	-	-	-	-	SENZA TERRENO AGRARIO	
31	13,64	14	5,57	4,74	10,31	FINO A 1,00	
16	27,06	32	27,28	22,32	49,60	1,01 - 2,00	
10	25,16	22	37,13	22,04	59,17	2,01 - 3,00	
25	99,74	38	101,36	47,55	148,91	3,01 - 5,00	
19	133,89	51	228,56	117,46	346,02	5,01 - 10,00	
8	111,63	24	157,27	172,26	329,53	10,01 - 20,00	
2	46,85	2	37,20	7,50	44,70	20,01 - 30,00	
-	-	1	1,40	47,30	48,70	30,01 - 50,00	
-	-	-	-	-	-	50,01 - 100,00	
-	-	-	-	-	-	OLTRE 100,00	

Tav. 7 — Aziende per forma di conduzione, classe di superficie

Superficie

A

FORME DI CONDUZIONE CLASSI DI SUPERFICIE TOTALE <i>Etari</i>	T O T A L E				SOLO PROPRIETÀ	
	Aziende	Superficie agricola utilizzata (SAU)			Aziende	Superficie agricola utilizzata (SAU)
		proprietà	affitto	Totale		
CONDUZIONE DIRETTA DEL COLTIVATORE	14.872	25.739,51	2.246,29	27.985,80	13.015	24.409,64
SENZA TERRENO AGRARIO	14	-	-	-	-	-
FINO A 1,00	5.896	1.733,15	173,35	1.906,50	5.183	1.680,78
1,01 - 2,00	2.372	2.045,63	182,65	2.228,28	2.076	1.963,32
2,01 - 3,00	1.526	2.126,87	156,58	2.283,45	1.357	2.028,30
3,01 - 5,00	1.834	3.768,45	286,04	4.054,49	1.611	3.596,07
5,01 - 10,00	1.995	7.199,52	512,07	7.711,59	1.745	6.844,16
10,01 - 20,00	982	6.152,17	558,36	6.710,53	843	5.813,96
20,01 - 30,00	167	1.407,25	173,83	1.581,08	134	1.268,99
30,01 - 50,00	69	955,05	150,91	1.105,96	53	875,74
50,01 - 100,00	14	271,09	52,50	323,59	11	257,99
OLTRE 100,00	3	80,33	-	80,33	2	80,33
CONDUZIONE CON SALARIATI E/O COM- PARTECIPANTI	888	5.726,58	422,33	6.148,91	701	5.694,76
SENZA TERRENO AGRARIO	2	-	-	-	-	-
FINO A 1,00	268	65,82	0,50	66,32	220	65,82
1,01 - 2,00	128	97,85	3,15	101,00	100	97,55
2,01 - 3,00	67	77,32	2,30	79,62	53	76,60
3,01 - 5,00	88	154,25	-	154,25	75	154,25
5,01 - 10,00	112	396,41	5,98	402,39	92	389,31
10,01 - 20,00	102	573,42	6,90	580,32	80	568,72
20,01 - 30,00	38	358,11	4,50	362,61	31	339,11
30,01 - 50,00	26	283,01	-	283,01	17	283,01
50,01 - 100,00	18	316,05	-	316,05	9	316,05
OLTRE 100,00	39	3.404,34	399,00	3.803,34	24	3.404,34
TOTALE CONDUZIONE DIRETTA E CON- DUZIONE CON SALARIATI	15.760	31.466,09	2.668,62	34.134,71	13.716	30.104,40
SENZA TERRENO AGRARIO	16	-	-	-	-	-
FINO A 1,00	6.164	1.798,97	173,85	1.972,82	5.403	1.746,60
1,01 - 2,00	2.500	2.143,48	185,80	2.329,28	2.176	2.060,87
2,01 - 3,00	1.593	2.204,19	158,88	2.363,07	1.410	2.104,90
3,01 - 5,00	1.922	3.922,70	286,04	4.208,74	1.686	3.750,32
5,01 - 10,00	2.107	7.595,93	518,05	8.113,98	1.837	7.233,47
10,01 - 20,00	1.084	6.725,59	565,26	7.290,85	923	6.382,68
20,01 - 30,00	205	1.765,36	178,33	1.943,69	165	1.608,10
30,01 - 50,00	95	1.238,06	150,91	1.388,97	70	1.158,75
50,01 - 100,00	32	587,14	52,50	639,64	20	574,04
OLTRE 100,00	42	3.484,67	399,00	3.883,67	26	3.484,67
CONDUZIONE A COLONIA PARZIARIA APPODERATA	694	3.926,86	16,63	3.943,49	687	3.899,64
SENZA TERRENO AGRARIO	-	-	-	-	-	-
FINO A 1,00	17	14,12	-	14,12	17	14,12
1,01 - 2,00	74	89,63	0,45	90,08	73	89,63
2,01 - 3,00	57	111,66	0,39	112,05	56	109,44
3,01 - 5,00	102	282,69	1,29	283,98	100	278,82
5,01 - 10,00	189	962,99	-	962,99	189	962,99
10,01 - 20,00	201	1.645,45	11,50	1.656,95	199	1.642,65
20,01 - 30,00	40	528,56	3,00	531,56	39	510,23
30,01 - 50,00	10	148,72	-	148,72	10	148,72
50,01 - 100,00	4	143,04	-	143,04	4	143,04
OLTRE 100,00	-	-	-	-	-	-
ALTRA FORMA DI CONDUZIONE	106	138,95	0,26	139,21	102	138,95
SENZA TERRENO AGRARIO	-	-	-	-	-	-
FINO A 1,00	59	21,94	0,20	22,14	56	21,94
1,01 - 2,00	22	24,67	-	24,67	22	24,67
2,01 - 3,00	3	4,10	-	4,10	3	4,10
3,01 - 5,00	8	18,30	0,06	18,36	7	18,30
5,01 - 10,00	7	15,16	-	15,16	7	15,16
10,01 - 20,00	7	54,78	-	54,78	7	54,78
20,01 - 30,00	-	-	-	-	-	-
30,01 - 50,00	-	-	-	-	-	-
50,01 - 100,00	-	-	-	-	-	-
OLTRE 100,00	-	-	-	-	-	-
T O T A L E	16.560	35.531,90	2.685,51	38.217,41	14.505	34.142,99
SENZA TERRENO AGRARIO	16	-	-	-	-	-
FINO A 1,00	6.240	1.835,03	174,05	2.009,08	5.476	1.782,66
1,01 - 2,00	2.596	2.257,78	186,25	2.444,03	2.271	2.175,17
2,01 - 3,00	1.653	2.319,95	159,27	2.479,22	1.469	2.218,44
3,01 - 5,00	2.032	4.223,69	287,39	4.511,08	1.793	4.047,44
5,01 - 10,00	2.303	8.574,08	518,05	9.092,13	2.033	8.211,62
10,01 - 20,00	1.292	8.425,82	576,76	9.002,58	1.129	8.080,11
20,01 - 30,00	245	2.293,92	181,33	2.475,25	204	2.118,33
30,01 - 50,00	105	1.386,78	150,91	1.537,69	80	1.307,47
50,01 - 100,00	36	730,18	52,50	782,68	24	717,08
OLTRE 100,00	42	3.484,67	399,00	3.883,67	26	3.484,67

totale e titolo di possesso della superficie agricola utilizzata (SAU)

in ettari

TOTALE

SOLO AFFITTO		PARTE IN PROPRIETÀ E PARTE IN AFFITTO				FORME DI CONDUZIONE	
Aziende	Superficie agricola utilizzata (SAU)	Aziende	Superficie agricola utilizzata (SAU)			CLASSI DI SUPERFICIE TOTALE	
			proprietà	affitto	Totale	Ettari	
598	1.177,79	771	1.329,87	1.068,50	2.398,37	CONDUZIONE DIRETTA DEL COLTIVATORE	
-	-	-	-	-	-	SENZA TERRENO AGRARIO	
285	112,04	216	52,37	61,31	113,68	FINO A 1,00	
83	92,21	133	82,31	90,44	172,75	1,01 - 2,00	
49	80,21	87	98,57	76,37	174,94	2,01 - 3,00	
68	162,21	108	172,38	123,83	296,21	3,01 - 5,00	
68	289,34	124	355,36	222,73	578,09	5,01 - 10,00	
34	244,25	76	338,21	314,11	652,32	10,01 - 20,00	
6	87,85	18	138,26	85,98	224,24	20,01 - 30,00	
4	77,08	8	79,31	73,83	153,14	30,01 - 50,00	
1	32,60	1	13,10	19,90	33,00	50,01 - 100,00	
-	-	-	-	-	-	OLTRE 100,00	
6	404,80	6	31,82	17,53	49,35	CONDUZIONE CON SALARIATI E/O COM- PARTICIPANTI	
-	-	-	-	-	-	SENZA TERRENO AGRARIO	
1	0,50	-	-	-	-	FINO A 1,00	
3	3,10	1	0,30	0,05	0,35	1,01 - 2,00	
1	2,20	1	0,72	0,10	0,82	2,01 - 3,00	
-	-	-	-	-	-	3,01 - 5,00	
-	-	2	7,10	5,98	13,08	5,01 - 10,00	
-	-	1	4,70	6,90	11,60	10,01 - 20,00	
-	-	1	19,00	4,50	23,50	20,01 - 30,00	
-	-	-	-	-	-	30,01 - 50,00	
-	-	-	-	-	-	50,01 - 100,00	
1	399,00	-	-	-	-	OLTRE 100,00	
604	1.582,59	777	1.361,69	1.086,03	2.447,72	TOTALE CONDUZIONE DIRETTA E CON- DUZIONE CON SALARIATI	
-	-	-	-	-	-	SENZA TERRENO AGRARIO	
286	112,54	216	52,37	61,31	113,68	FINO A 1,00	
86	95,31	134	82,61	90,49	173,10	1,01 - 2,00	
50	82,41	88	99,29	76,47	175,76	2,01 - 3,00	
68	162,21	108	172,38	123,83	296,21	3,01 - 5,00	
68	289,34	126	362,46	228,71	591,17	5,01 - 10,00	
34	244,25	77	342,91	321,01	663,92	10,01 - 20,00	
6	87,85	19	157,26	90,48	247,74	20,01 - 30,00	
4	77,08	8	79,31	73,83	153,14	30,01 - 50,00	
1	32,60	1	13,10	19,90	33,00	50,01 - 100,00	
1	399,00	-	-	-	-	OLTRE 100,00	
1	0,45	6	27,22	16,18	43,40	CONDUZIONE A COLONIA PARZIARIA APPODERATA	
-	-	-	-	-	-	SENZA TERRENO AGRARIO	
1	0,45	-	-	-	-	FINO A 1,00	
-	-	1	2,22	0,39	2,61	1,01 - 2,00	
-	-	2	3,87	1,29	5,16	2,01 - 3,00	
-	-	-	-	-	-	3,01 - 5,00	
-	-	2	2,80	11,50	14,30	5,01 - 10,00	
-	-	1	18,33	3,00	21,33	10,01 - 20,00	
-	-	-	-	-	-	20,01 - 30,00	
-	-	-	-	-	-	30,01 - 50,00	
-	-	-	-	-	-	50,01 - 100,00	
-	-	-	-	-	-	OLTRE 100,00	
2	0,26	-	-	-	-	ALTRA FORMA DI CONDUZIONE	
-	-	-	-	-	-	SENZA TERRENO AGRARIO	
1	0,20	-	-	-	-	FINO A 1,00	
-	-	-	-	-	-	1,01 - 2,00	
-	-	-	-	-	-	2,01 - 3,00	
1	0,06	-	-	-	-	3,01 - 5,00	
-	-	-	-	-	-	5,01 - 10,00	
-	-	-	-	-	-	10,01 - 20,00	
-	-	-	-	-	-	20,01 - 30,00	
-	-	-	-	-	-	30,01 - 50,00	
-	-	-	-	-	-	50,01 - 100,00	
-	-	-	-	-	-	OLTRE 100,00	
607	1.583,30	783	1.388,91	1.102,21	2.491,12	T O T A L E	
-	-	-	-	-	-	SENZA TERRENO AGRARIO	
287	112,74	216	52,37	61,31	113,68	FINO A 1,00	
87	95,76	134	82,61	90,49	173,10	1,01 - 2,00	
50	82,41	89	101,51	76,86	178,37	2,01 - 3,00	
69	162,27	110	176,25	125,12	301,37	3,01 - 5,00	
68	289,34	126	362,46	228,71	591,17	5,01 - 10,00	
34	244,25	79	345,71	332,51	678,22	10,01 - 20,00	
6	87,85	20	175,59	93,48	269,07	20,01 - 30,00	
4	77,08	8	79,31	73,83	153,14	30,01 - 50,00	
1	32,60	1	13,10	19,90	33,00	50,01 - 100,00	
1	399,00	-	-	-	-	OLTRE 100,00	

Segue Tav. 7 — Aziende per forma di conduzione, classe di superficie
Superficie
B —

FORME DI CONDUZIONE CLASSI DI SUPERFICIE TOTALE Etari	T O T A L E				S O L O P R O P R I E T À	
	Aziende	Superficie agricola utilizzata (SAU)			Aziende	Superficie agricola utilizzata (SAU)
		proprietà	affitto	Totale		
CONDUZIONE DIRETTA DEL COLTIVATORE	11.938	21.390,32	1.827,45	23.217,77	10.414	20.328,43
SENZA TERRENO AGRARIO	11	-	-	-	-	-
FINO A 1,00	5.089	1.465,39	158,62	1.624,01	4.460	1.417,14
1,01 - 2,00	1.792	1.606,40	150,46	1.756,86	1.547	1.540,44
2,01 - 3,00	1.148	1.682,38	128,98	1.811,36	1.012	1.606,69
3,01 - 5,00	1.337	2.895,25	209,93	3.105,18	1.176	2.763,79
5,01 - 10,00	1.515	5.865,76	377,09	6.242,85	1.329	5.611,45
10,01 - 20,00	827	5.430,37	452,28	5.882,65	719	5.168,52
20,01 - 30,00	143	1.201,51	155,93	1.357,44	113	1.068,55
30,01 - 50,00	61	893,84	141,66	1.035,50	46	815,53
50,01 - 100,00	12	269,09	52,50	321,59	10	255,99
OLTRE 100,00	3	80,33	-	80,33	2	80,33
CONDUZIONE CON SALARIATI E/O CON- PARTECIPANTI	754	5.331,01	410,93	5.741,94	582	5.322,89
SENZA TERRENO AGRARIO	2	-	-	-	-	-
FINO A 1,00	249	59,98	0,50	60,48	202	59,98
1,01 - 2,00	111	83,18	3,15	86,33	84	82,88
2,01 - 3,00	50	61,72	2,30	64,02	37	61,00
3,01 - 5,00	65	120,21	-	120,21	53	120,21
5,01 - 10,00	91	330,14	5,98	336,12	73	323,04
10,01 - 20,00	85	487,77	-	487,77	66	487,77
20,01 - 30,00	24	259,41	-	259,41	20	259,41
30,01 - 50,00	25	283,01	-	283,01	17	283,01
50,01 - 100,00	17	285,05	-	285,05	8	285,05
OLTRE 100,00	35	3.360,54	399,00	3.759,54	22	3.360,54
TOTALE CONDUZIONE DIRETTA E CON- DUZIONE CON SALARIATI	12.692	26.721,33	2.238,38	28.959,71	10.996	25.651,32
SENZA TERRENO AGRARIO	13	-	-	-	-	-
FINO A 1,00	5.338	1.525,37	159,12	1.684,49	4.662	1.477,12
1,01 - 2,00	1.903	1.689,58	153,61	1.843,19	1.631	1.623,32
2,01 - 3,00	1.198	1.744,10	131,28	1.875,38	1.049	1.667,69
3,01 - 5,00	1.402	3.015,46	209,93	3.225,39	1.229	2.884,00
5,01 - 10,00	1.606	6.195,90	383,07	6.578,97	1.402	5.934,49
10,01 - 20,00	912	5.918,14	452,28	6.370,42	785	5.656,29
20,01 - 30,00	167	1.460,92	155,93	1.616,85	133	1.327,96
30,01 - 50,00	86	1.176,85	141,66	1.318,51	63	1.098,54
50,01 - 100,00	29	554,14	52,50	606,64	18	541,04
OLTRE 100,00	38	3.440,87	399,00	3.839,87	24	3.440,87
CONDUZIONE A COLONIA PARZIARIA APPODERATA	563	3.434,83	16,43	3.451,26	557	3.408,31
SENZA TERRENO AGRARIO	-	-	-	-	-	-
FINO A 1,00	14	12,15	-	12,15	14	12,15
1,01 - 2,00	66	79,67	0,45	80,12	65	79,67
2,01 - 3,00	42	84,66	0,39	85,05	41	82,44
3,01 - 5,00	64	190,59	1,09	191,68	63	187,42
5,01 - 10,00	149	791,51	-	791,51	149	791,51
10,01 - 20,00	177	1.488,13	11,50	1.499,63	175	1.485,33
20,01 - 30,00	37	496,36	3,00	499,36	36	478,03
30,01 - 50,00	10	148,72	-	148,72	10	148,72
50,01 - 100,00	4	143,04	-	143,04	4	143,04
OLTRE 100,00	-	-	-	-	-	-
ALTRA FORMA DI CONDUZIONE	83	97,77	0,06	97,83	81	97,77
SENZA TERRENO AGRARIO	-	-	-	-	-	-
FINO A 1,00	53	19,62	-	19,62	52	19,62
1,01 - 2,00	17	18,77	-	18,77	17	18,77
2,01 - 3,00	2	2,20	-	2,20	2	2,20
3,01 - 5,00	2	3,40	0,06	3,46	1	3,40
5,01 - 10,00	4	9,65	-	9,65	4	9,65
10,01 - 20,00	5	44,13	-	44,13	5	44,13
20,01 - 30,00	-	-	-	-	-	-
30,01 - 50,00	-	-	-	-	-	-
50,01 - 100,00	-	-	-	-	-	-
OLTRE 100,00	-	-	-	-	-	-
T O T A L E	13.338	30.253,93	2.254,87	32.508,80	11.634	29.157,40
SENZA TERRENO AGRARIO	13	-	-	-	-	-
FINO A 1,00	5.405	1.557,14	159,12	1.716,26	4.728	1.508,89
1,01 - 2,00	1.986	1.788,02	154,06	1.942,08	1.713	1.721,76
2,01 - 3,00	1.242	1.830,96	131,67	1.962,63	1.092	1.752,33
3,01 - 5,00	1.468	3.209,45	211,08	3.420,53	1.293	3.074,82
5,01 - 10,00	1.759	6.997,06	383,07	7.380,13	1.555	6.735,65
10,01 - 20,00	1.094	7.450,40	463,78	7.914,18	965	7.185,75
20,01 - 30,00	204	1.957,28	158,93	2.116,21	169	1.805,99
30,01 - 50,00	96	1.325,57	141,66	1.467,23	73	1.247,26
50,01 - 100,00	33	697,18	52,50	749,68	22	684,08
OLTRE 100,00	38	3.440,87	399,00	3.839,87	24	3.440,87

totale e titolo di possesso della superficie agricola utilizzata (SAU)

in ettari

MONTAGNA

SOLO AFFITTO		PARTE IN PROPRIETÀ E PARTE IN AFFITTO				FORME DI CONDUZIONE	
Aziende	Superficie agricola utilizzata (SAU)	Aziende	Superficie agricola utilizzata (SAU)			CLASSI DI SUPERFICIE TOTALE	
			proprietà	affitto	Totale	Ettari	
485	956,26	619	1.061,89	871,19	1.933,08	CONDUZIONE DIRETTA DEL COLTIVATORE	
-	-	-	-	-	-	SENZA TERRENO AGRARIO	
255	101,23	203	48,25	57,39	105,64	FINO A 1,00	
67	74,27	105	65,96	76,19	142,15	1,01 - 2,00	
37	65,60	68	75,69	63,38	139,07	2,01 - 3,00	
42	110,63	80	131,46	99,30	230,76	3,01 - 5,00	
49	216,99	83	254,31	160,10	414,41	5,01 - 10,00	
26	206,91	55	261,85	245,37	507,22	10,01 - 20,00	
4	70,95	17	132,96	84,98	217,94	20,01 - 30,00	
4	77,08	7	78,31	64,58	142,89	30,01 - 50,00	
1	32,60	1	13,10	19,90	33,00	50,01 - 100,00	
-	-	-	-	-	-	OLTRE 100,00	
6	404,80	4	8,12	6,13	14,25	CONDUZIONE CON SALARIATI E/O COM- PARTECIPANTI	
-	-	-	-	-	-	SENZA TERRENO AGRARIO	
1	0,50	-	-	-	-	FINO A 1,00	
3	3,10	1	0,30	0,05	0,35	1,01 - 2,00	
1	2,20	1	0,72	0,10	0,82	2,01 - 3,00	
-	-	-	-	-	-	3,01 - 5,00	
-	-	2	7,10	5,98	13,08	5,01 - 10,00	
-	-	-	-	-	-	10,01 - 20,00	
-	-	-	-	-	-	20,01 - 30,00	
-	-	-	-	-	-	30,01 - 50,00	
-	-	-	-	-	-	50,01 - 100,00	
1	399,00	-	-	-	-	OLTRE 100,00	
491	1.361,06	623	1.070,01	877,32	1.947,33	TOTALE CONDUZIONE DIRETTA E CON- DUZIONE CON SALARIATI	
-	-	-	-	-	-	SENZA TERRENO AGRARIO	
256	101,73	203	48,25	57,39	105,64	FINO A 1,00	
70	77,37	106	66,26	76,24	142,50	1,01 - 2,00	
38	67,80	69	76,41	63,48	139,89	2,01 - 3,00	
42	110,63	80	131,46	99,30	230,76	3,01 - 5,00	
49	216,99	85	261,41	166,08	427,49	5,01 - 10,00	
26	206,91	55	261,85	245,37	507,22	10,01 - 20,00	
4	70,95	17	132,96	84,98	217,94	20,01 - 30,00	
4	77,08	7	78,31	64,58	142,89	30,01 - 50,00	
1	32,60	1	13,10	19,90	33,00	50,01 - 100,00	
1	399,00	-	-	-	-	OLTRE 100,00	
1	0,45	5	26,52	15,98	42,50	CONDUZIONE A COLONIA PARZIARIA APPODERATA	
-	-	-	-	-	-	SENZA TERRENO AGRARIO	
1	0,45	-	-	-	-	FINO A 1,00	
-	-	1	2,22	0,39	2,61	1,01 - 2,00	
-	-	1	3,17	1,09	4,26	2,01 - 3,00	
-	-	-	-	-	-	3,01 - 5,00	
-	-	2	2,80	11,50	14,30	5,01 - 10,00	
-	-	1	18,33	3,00	21,33	10,01 - 20,00	
-	-	-	-	-	-	20,01 - 30,00	
-	-	-	-	-	-	30,01 - 50,00	
-	-	-	-	-	-	50,01 - 100,00	
-	-	-	-	-	-	OLTRE 100,00	
1	0,06	-	-	-	-	ALTRA FORMA DI CONDUZIONE	
-	-	-	-	-	-	SENZA TERRENO AGRARIO	
-	-	-	-	-	-	FINO A 1,00	
-	-	-	-	-	-	1,01 - 2,00	
-	-	-	-	-	-	2,01 - 3,00	
-	-	-	-	-	-	3,01 - 5,00	
-	-	-	-	-	-	5,01 - 10,00	
-	-	-	-	-	-	10,01 - 20,00	
-	-	-	-	-	-	20,01 - 30,00	
-	-	-	-	-	-	30,01 - 50,00	
-	-	-	-	-	-	50,01 - 100,00	
-	-	-	-	-	-	OLTRE 100,00	
493	1.361,57	628	1.096,53	893,30	1.989,83	T O T A L E	
-	-	-	-	-	-	SENZA TERRENO AGRARIO	
256	101,73	203	48,25	57,39	105,64	FINO A 1,00	
71	77,82	106	66,26	76,24	142,50	1,01 - 2,00	
38	67,80	70	78,63	63,87	142,50	2,01 - 3,00	
43	110,69	81	134,63	100,39	235,02	3,01 - 5,00	
49	216,99	85	261,41	166,08	427,49	5,01 - 10,00	
26	206,91	57	264,65	256,87	521,52	10,01 - 20,00	
4	70,95	18	151,29	87,98	239,27	20,01 - 30,00	
4	77,08	7	78,31	64,58	142,89	30,01 - 50,00	
1	32,60	1	13,10	19,90	33,00	50,01 - 100,00	
1	399,00	-	-	-	-	OLTRE 100,00	

Segue Tav. 7 — Aziende per forma di conduzione, classe di superficie

Superficie

C -

FORME DI CONDUZIONE CLASSI DI SUPERFICIE TOTALE <i>Etari</i>	T O T A L E				SOLO PROPRIETÀ	
	Aziende	Superficie agricola utilizzata (SAU)			Aziende	Superficie agricola utilizzata (SAU)
		proprietà	affitto	Totale		
CONDUZIONE DIRETTA DEL COLTIVATORE	2.934	4.349,19	418,84	4.768,03	2.601	4.081,21
SENZA TERRENO AGRARIO	3	-	-	-	-	-
FINO A 1,00	807	267,76	14,73	282,49	723	263,64
1,01 - 2,00	580	439,23	32,19	471,42	529	422,88
2,01 - 3,00	378	444,49	27,60	472,09	345	421,61
3,01 - 5,00	497	873,20	76,11	949,31	435	832,28
5,01 - 10,00	480	1.333,76	134,98	1.468,74	416	1.232,71
10,01 - 20,00	155	721,80	106,08	827,88	124	645,44
20,01 - 30,00	24	205,74	17,90	223,64	21	200,44
30,01 - 50,00	8	61,21	9,25	70,46	7	60,21
50,01 - 100,00	2	2,00	-	2,00	1	2,00
OLTRE 100,00	-	-	-	-	-	-
CONDUZIONE CON SALARIATI E/O COM- PARTECIPANTI	134	395,57	11,40	406,97	119	371,87
SENZA TERRENO AGRARIO	-	-	-	-	-	-
FINO A 1,00	19	5,84	-	5,84	18	5,84
1,01 - 2,00	17	14,67	-	14,67	16	14,67
2,01 - 3,00	17	15,60	-	15,60	16	15,60
3,01 - 5,00	23	34,04	-	34,04	22	34,04
5,01 - 10,00	21	66,27	-	66,27	19	66,27
10,01 - 20,00	17	85,65	6,90	92,55	14	80,95
20,01 - 30,00	14	98,70	4,50	103,20	11	79,70
30,01 - 50,00	1	-	-	-	-	-
50,01 - 100,00	1	31,00	-	31,00	1	31,00
OLTRE 100,00	4	43,80	-	43,80	2	43,80
TOTALE CONDUZIONE DIRETTA E CON- DUZIONE CON SALARIATI	3.068	4.744,76	430,24	5.175,00	2.720	4.453,08
SENZA TERRENO AGRARIO	3	-	-	-	-	-
FINO A 1,00	826	273,60	14,73	288,33	741	269,48
1,01 - 2,00	597	453,90	32,19	486,09	545	437,55
2,01 - 3,00	395	460,09	27,60	487,69	361	437,21
3,01 - 5,00	520	907,24	76,11	983,35	457	866,32
5,01 - 10,00	501	1.400,03	134,98	1.535,01	435	1.298,98
10,01 - 20,00	172	807,45	112,98	920,43	138	726,39
20,01 - 30,00	38	304,44	22,40	326,84	32	280,14
30,01 - 50,00	9	61,21	9,25	70,46	7	60,21
50,01 - 100,00	3	33,00	-	33,00	2	33,00
OLTRE 100,00	4	43,80	-	43,80	2	43,80
CONDUZIONE A COLONIA PARZIARIA APPODERATA	131	492,03	0,20	492,23	130	491,33
SENZA TERRENO AGRARIO	-	-	-	-	-	-
FINO A 1,00	3	1,97	-	1,97	3	1,97
1,01 - 2,00	8	9,96	-	9,96	8	9,96
2,01 - 3,00	15	27,00	-	27,00	15	27,00
3,01 - 5,00	38	92,10	0,20	92,30	37	91,40
5,01 - 10,00	40	171,48	-	171,48	40	171,48
10,01 - 20,00	24	157,32	-	157,32	24	157,32
20,01 - 30,00	3	32,20	-	32,20	3	32,20
30,01 - 50,00	-	-	-	-	-	-
50,01 - 100,00	-	-	-	-	-	-
OLTRE 100,00	-	-	-	-	-	-
ALTRA FORMA DI CONDUZIONE	23	41,18	0,20	41,38	21	41,18
SENZA TERRENO AGRARIO	-	-	-	-	-	-
FINO A 1,00	6	2,32	0,20	2,52	4	2,32
1,01 - 2,00	5	5,90	-	5,90	5	5,90
2,01 - 3,00	1	1,90	-	1,90	1	1,90
3,01 - 5,00	6	14,90	-	14,90	6	14,90
5,01 - 10,00	3	5,51	-	5,51	3	5,51
10,01 - 20,00	2	10,65	-	10,65	2	10,65
20,01 - 30,00	-	-	-	-	-	-
30,01 - 50,00	-	-	-	-	-	-
50,01 - 100,00	-	-	-	-	-	-
OLTRE 100,00	-	-	-	-	-	-
T O T A L E	3.222	5.277,97	430,64	5.708,61	2.871	4.985,59
SENZA TERRENO AGRARIO	3	-	-	-	-	-
FINO A 1,00	835	277,89	14,93	292,82	748	273,77
1,01 - 2,00	610	469,76	32,19	501,95	558	453,41
2,01 - 3,00	411	488,99	27,60	516,59	377	466,11
3,01 - 5,00	564	1.014,24	76,31	1.090,55	500	972,62
5,01 - 10,00	544	1.577,02	134,98	1.712,00	478	1.475,97
10,01 - 20,00	198	975,42	112,98	1.088,40	164	894,36
20,01 - 30,00	41	336,64	22,40	359,04	35	312,34
30,01 - 50,00	9	61,21	9,25	70,46	7	60,21
50,01 - 100,00	3	33,00	-	33,00	2	33,00
OLTRE 100,00	4	43,80	-	43,80	2	43,80

Tav. 8 — Aziende per frammentazione in corpi di terreno

Superficie in ettari

CLASSI DI SUPERFICIE TOTALE Ettari CLASSI DI SUPERFICIE AGRICOLA UTILIZZATA Ettari FORME DI CONDUZIONE ZONE ALTIMETRICHE	AZIENDE COSTITUITE DA UN UNICO CORPO		AZIENDE I CUI TERRENI SONO FRAMMENTATI IN CORPI						
	Aziende	Superficie	2 — 3		4 — 5		oltre 5		
			Aziende	Superficie	Aziende	Superficie	Aziende	Superficie	
PER CLASSE DI SUPERFICIE TOTALE									
FINO A 1,00	2.761	942,26	2.648	1.348,88	644	442,41	187	140,32	
1,01 - 2,00	340	505,20	1.074	1.614,38	737	1.151,97	445	708,95	
2,01 - 3,00	114	298,14	455	1.164,12	545	1.404,48	539	1.401,99	
3,01 - 5,00	125	498,20	467	1.848,19	560	2.244,50	880	3.604,87	
5,01 - 10,00	92	663,84	343	2.385,25	561	3.969,76	1.307	9.616,97	
10,01 - 20,00	51	704,60	124	1.691,91	218	2.883,98	899	12.588,53	
20,01 - 30,00	18	445,21	25	601,52	35	860,55	167	4.055,41	
30,01 - 50,00	5	207,92	12	458,65	7	272,95	81	3.110,65	
50,01 - 100,00	4	332,75	3	195,00	7	446,57	22	1.379,88	
OLTRE 100,00	12	5.949,05	4	2.613,74	4	1.977,95	22	13.414,43	
T O T A L E	3.522	10.547,17	5.155	13.921,64	3.318	15.655,12	4.549	50.022,00	
PER CLASSE DI SUPERFICIE AGRICOLA UTILIZZATA									
FINO A 1,00	3.013	3.340,72	3.552	4.334,01	1.447	3.780,72	954	10.541,68	
1,01 - 2,00	263	638,84	797	1.912,96	743	2.184,60	894	3.779,68	
2,01 - 3,00	90	358,02	304	1.212,31	406	1.778,31	691	4.488,87	
3,01 - 5,00	64	376,68	263	1.592,75	340	2.208,37	822	6.536,67	
5,01 - 10,00	60	795,29	184	1.860,32	301	3.013,76	839	10.160,64	
10,01 - 20,00	19	372,54	44	812,09	71	1.301,79	289	5.973,31	
20,01 - 30,00	4	156,00	7	240,46	6	422,47	35	1.323,42	
30,01 - 50,00	2	600,98	1	40,00	-	-	15	1.038,48	
50,01 - 100,00	3	1.756,60	2	721,74	3	205,10	4	684,92	
OLTRE 100,00	4	2.151,50	1	1.195,00	1	760,00	6	5.494,33	
T O T A L E	3.522	10.547,17	5.155	13.921,64	3.318	15.655,12	4.549	50.022,00	
PER FORMA DI CONDUZIONE									
CONDUZIONE DIRETTA DEL COLTIVATORE	3.081	2.924,97	4.715	8.866,06	3.015	11.562,20	4.047	30.593,76	
-SU TERRENI IN PROPRIETA'	2.780	2.581,71	4.284	7.936,82	2.762	10.416,06	3.604	26.895,19	
-SU TERRENI IN AFFITTO	241	244,46	187	473,89	70	374,18	88	877,84	
-SU TERRENI PARTE IN PROPRIETA' E PARTE IN AFFITTO	60	98,80	244	455,35	183	771,96	355	2.820,73	
CONDUZIONE CON SALARIATI E/O CONPARTECIPANTI	267	6.922,22	229	3.708,56	132	2.606,56	258	16.198,25	
-SU TERRENI IN PROPRIETA'	263	6.894,09	226	3.699,46	132	2.606,56	253	15.769,60	
-SU TERRENI IN AFFITTO	3	4,13	1	1,80	-	-	2	402,00	
-SU TERRENI PARTE IN PROPRIETA' E PARTE IN AFFITTO	1	24,00	2	7,30	-	-	3	26,65	
TOTALE COND. DIRETTA E COND. CON SALARIATI E/O CONPARTECIPANTI	3.348	9.847,19	4.944	12.574,62	3.147	14.168,76	4.305	46.792,01	
-SU TERRENI IN PROPRIETA'	3.043	9.475,80	4.510	11.636,28	2.894	13.022,62	3.857	42.664,79	
-SU TERRENI IN AFFITTO	244	248,59	188	475,69	70	374,18	90	1.279,84	
-SU TERRENI PARTE IN PROPRIETA' E PARTE IN AFFITTO	61	122,80	246	462,65	183	771,96	358	2.847,38	
CONDUZIONE A COLONIA PARZIARIA APPODERATA	125	669,82	179	1.285,18	158	1.449,54	232	3.110,35	
ALTRA FORMA DI CONDUZIONE	49	30,16	32	61,84	13	36,82	12	119,64	
T O T A L E	3.522	10.547,17	5.155	13.921,64	3.318	15.655,12	4.549	50.022,00	
PER ZONA ALTIMETRICA									
MONTAGNA	3.070	9.274,48	3.980	10.830,67	2.476	11.936,39	3.799	43.565,08	
COLLINA	452	1.272,69	1.175	3.090,97	842	3.718,73	750	6.456,92	
PIANURA	-	-	-	-	-	-	-	-	
T O T A L E	3.522	10.547,17	5.155	13.921,64	3.318	15.655,12	4.549	50.022,00	

Tav. 9 — Ripartizione della superficie aziendale secondo l'utilizzazione dei terreni

Superficie in ettari

CLASSI DI SUPERFICIE TOTALE Ettari CLASSI DI SUPERFICIE AGRICOLA UTILIZZATA Ettari FORME DI CONDUZIONE ZONE ALTIMETRICHE	SUPERFICIE AGRICOLA UTILIZZATA (SAU)					SUPERFICIE A BOSCHI	ALTRA SUPERFICIE
	Seminativi	Coltivazioni permanenti		Prati permanent e pascoli	Totale		
		legnose agrarie	altre				
PER CLASSE DI SUPERFICIE TOTALE							
FINO A 1,00	577,18	896,08	135,82	400,00	2.009,08	581,05	283,74
1,01 - 2,00	620,44	767,20	352,67	703,72	2.444,03	1.186,84	349,63
2,01 - 3,00	569,35	569,36	472,07	868,44	2.479,22	1.426,35	363,16
3,01 - 5,00	1.005,16	953,95	870,54	1.681,43	4.511,08	2.854,51	830,17
5,01 - 10,00	1.961,78	1.384,58	1.850,95	3.894,82	9.092,13	6.124,63	1.419,06
10,01 - 20,00	1.582,21	1.262,98	2.012,37	4.145,02	9.002,58	7.179,24	1.687,20
20,01 - 30,00	423,12	278,26	539,47	1.234,40	2.475,25	3.007,27	480,17
30,01 - 50,00	218,53	171,97	316,06	831,13	1.537,69	2.103,12	409,36
50,01 - 100,00	74,97	81,05	138,00	488,66	782,68	1.427,20	144,32
OLTRE 100,00	194,68	54,45	33,90	3.600,64	3.883,67	16.447,17	3.624,33
T O T A L E	7.227,42	6.419,88	6.721,85	17.848,26	38.217,41	42.337,38	9.591,14
PER CLASSE DI SUPERFICIE AGRICOLA UTILIZZATA							
FINO A 1,00	881,67	1.416,96	310,88	832,73	3.442,24	15.803,36	2.751,53
1,01 - 2,00	908,41	1.054,59	667,30	1.423,68	4.053,98	3.533,02	929,08
2,01 - 3,00	857,35	747,68	734,43	1.432,21	3.771,67	3.426,40	639,44
3,01 - 5,00	1.224,66	937,87	1.198,07	2.492,00	5.852,60	3.886,34	975,53
5,01 - 10,00	1.949,42	1.358,48	2.048,77	4.336,34	9.693,01	5.224,68	912,32
10,01 - 20,00	926,26	612,83	1.322,66	2.658,43	5.520,18	2.519,93	419,62
20,01 - 30,00	202,30	108,72	273,89	671,59	1.256,50	774,90	110,95
30,01 - 50,00	102,20	110,20	101,45	363,31	677,16	974,67	27,63
50,01 - 100,00	15,15	58,55	48,50	719,27	841,47	1.738,45	788,44
OLTRE 100,00	160,00	14,00	15,90	2.918,70	3.108,60	4.455,63	2.036,60
T O T A L E	7.227,42	6.419,88	6.721,85	17.848,26	38.217,41	42.337,38	9.591,14
PER FORMA DI CONDUZIONE							
CONDUZIONE DIRETTA DEL COLTIVATORE	5.541,52	4.745,03	5.876,07	11.823,18	27.985,80	20.776,00	5.185,19
-SU TERRENI IN PROPRIETA'	4.626,73	4.178,50	5.272,21	10.202,47	24.279,91	18.799,86	4.750,01
-SU TERRENI IN AFFITTO	286,86	212,43	108,76	563,16	1.171,21	572,19	226,97
-SU TERRENI PARTE IN PROPRIETA' E PARTE IN AFFITTO	627,93	354,10	495,10	1.057,55	2.534,68	1.403,95	208,21
CONDUZIONE CON SALARIATI E/O COMPARTECIPANTI	624,60	598,06	326,15	4.600,10	6.148,91	19.206,83	4.079,85
-SU TERRENI IN PROPRIETA'	610,23	591,43	325,50	4.167,60	5.694,76	19.198,08	4.076,87
-SU TERRENI IN AFFITTO	0,50	3,60	0,50	400,20	404,80	1,45	1,68
-SU TERRENI PARTE IN PROPRIETA' E PARTE IN AFFITTO	13,87	3,03	0,15	32,30	49,35	7,30	1,30
TOTALE COND. DIRETTA E COND. CON SALARIATI E/O COMPARTECIPANTI	6.166,12	5.343,09	6.202,22	16.423,28	34.134,71	39.982,83	9.265,04
-SU TERRENI IN PROPRIETA'	5.236,96	4.769,93	5.597,71	14.370,07	29.974,67	37.997,94	8.826,88
-SU TERRENI IN AFFITTO	287,36	216,03	109,26	963,36	1.576,01	573,64	228,65
-SU TERRENI PARTE IN PROPRIETA' E PARTE IN AFFITTO	641,80	357,13	495,25	1.089,85	2.584,03	1.411,25	209,51
CONDUZIONE A COLONIA PARZIARIA APPODERATA	1.043,24	1.006,17	501,85	1.392,23	3.943,49	2.267,35	304,05
ALTRA FORMA DI CONDUZIONE	18,06	70,62	17,78	32,75	139,21	87,20	22,05
T O T A L E	7.227,42	6.419,88	6.721,85	17.848,26	38.217,41	42.337,38	9.591,14
PER ZONA ALTIMETRICA							
MONTAGNA	5.481,63	4.827,70	6.432,06	15.767,41	32.508,80	35.079,33	8.018,49
COLLINA	1.745,79	1.592,18	289,79	2.080,85	5.708,61	7.258,05	1.572,65
PIANURA	-	-	-	-	-	-	-
T O T A L E	7.227,42	6.419,88	6.721,85	17.848,26	38.217,41	42.337,38	9.591,14

Tav. 10 — Aziende con seminativi, per principali coltivazioni

Superficie in ettari

CLASSI DI SUPERFICIE TOTALE Ettari CLASSI DI SUPERFICIE AGRICOLA UTILIZZATA Ettari FORME DI CONDUZIONE ZONE ALTIMETRICHE	C E R E A L I				COLTIVAZIONI ORTIVE		COLTIVAZIONI FORAGGERE AVVICENDATE	
	Totale		di cui frumento		Aziende	Superficie a coltivazioni ortive	Aziende	Superficie a coltivazioni foraggere avvicendate
	Aziende	Superficie a cereali	Aziende	Superficie a frumento				
PER CLASSE DI SUPERFICIE TOTALE								
FINO A 1,00	1.077	176,97	542	83,77	2.210	194,63	406	73,34
1,01 - 2,00	779	226,85	606	148,86	1.056	98,94	325	109,98
2,01 - 3,00	586	210,28	501	149,23	753	52,68	266	104,48
3,01 - 5,00	797	392,59	710	292,75	968	68,46	364	191,83
5,01 - 10,00	1.049	715,11	962	559,08	1.181	79,65	542	412,16
10,01 - 20,00	619	612,77	567	490,68	679	47,24	361	422,93
20,01 - 30,00	123	191,98	111	153,69	130	14,43	64	113,35
30,01 - 50,00	50	92,13	46	66,78	48	6,84	25	47,46
50,01 - 100,00	12	31,55	11	24,10	11	0,91	8	27,90
OLTRE 100,00	2	24,50	2	13,50	2	0,93	3	52,90
T O T A L E	5.094	2.674,73	4.058	1.982,44	7.038	564,71	2.364	1.556,33
PER CLASSE DI SUPERFICIE AGRICOLA UTILIZZATA								
FINO A 1,00	1.546	266,42	883	140,58	3.149	250,51	637	122,45
1,01 - 2,00	1.054	348,75	894	245,98	1.271	105,36	462	162,34
2,01 - 3,00	669	317,72	585	232,75	736	56,01	301	168,83
3,01 - 5,00	759	492,88	701	382,60	814	60,15	377	264,31
5,01 - 10,00	761	703,36	713	558,87	794	62,25	423	469,21
10,01 - 20,00	257	387,30	238	307,76	239	22,16	133	238,92
20,01 - 30,00	33	87,90	30	64,70	21	5,24	22	58,97
30,01 - 50,00	11	47,10	11	36,20	11	2,73	6	39,10
50,01 - 100,00	3	7,30	2	5,00	3	0,30	2	2,50
OLTRE 100,00	1	16,00	1	8,00	-	-	1	29,70
T O T A L E	5.094	2.674,73	4.058	1.982,44	7.038	564,71	2.364	1.556,33
PER FORMA DI CONDUZIONE								
CONDUZIONE DIRETTA DEL COLTIVATORE	4.496	2.017,34	3.518	1.479,99	6.529	495,52	1.997	1.073,91
-SU TERRENI IN PROPRIETA'	3.834	1.686,39	3.044	1.258,85	5.766	386,63	1.682	855,72
-SU TERRENI IN AFFITTO	210	107,46	147	67,98	269	45,05	95	67,31
-SU TERRENI PARTE IN PROPRIETA' E PARTE IN AFFITTO	452	223,49	327	153,16	494	63,84	220	150,88
CONDUZIONE CON SALARIATI E/O CONPARTECIPANTI	139	179,72	123	136,19	150	23,96	84	155,14
-SU TERRENI IN PROPRIETA'	136	175,72	120	133,49	147	23,77	81	151,46
-SU TERRENI IN AFFITTO	1	0,50	1	0,40	-	-	-	-
-SU TERRENI PARTE IN PROPRIETA' E PARTE IN AFFITTO	2	3,50	2	2,30	3	0,19	3	3,68
TOTALE COND. DIRETTA E COND. CON SALARIATI E/O CONPARTECIPANTI	4.635	2.197,06	3.641	1.616,18	6.679	519,48	2.081	1.229,05
-SU TERRENI IN PROPRIETA'	3.970	1.862,11	3.164	1.392,34	5.913	410,40	1.763	1.007,18
-SU TERRENI IN AFFITTO	211	107,96	148	68,38	269	45,05	95	67,31
-SU TERRENI PARTE IN PROPRIETA' E PARTE IN AFFITTO	454	226,99	329	155,46	497	64,03	223	154,56
CONDUZIONE A COLONIA PARZIARIA APPODERATA	442	469,68	404	359,93	340	43,91	270	322,41
ALTRA FORMA DI CONDUZIONE	17	7,99	13	6,33	19	1,32	13	4,87
T O T A L E	5.094	2.674,73	4.058	1.982,44	7.038	564,71	2.364	1.556,33
PER ZONA ALTIMETRICA								
MONTAGNA	3.780	1.946,73	2.895	1.466,35	5.580	451,03	1.481	1.058,23
COLLINA	1.314	728,00	1.163	516,09	1.458	113,68	883	498,10
PIANURA	-	-	-	-	-	-	-	-
T O T A L E	5.094	2.674,73	4.058	1.982,44	7.038	564,71	2.364	1.556,33

Tav. II — Aziende con coltivazioni legnose agrarie, per principali coltivazioni

Superficie in ettari

CLASSI DI SUPERFICIE TOTALE Ettari	VITE		OLIVO		AGRUMI		FRUTTIFERI	
	Aziende	Superficie a vite	Aziende	Superficie a olivo	Aziende	Superficie ad agrumi	Aziende	Superficie a fruttiferi
PER CLASSE DI SUPERFICIE TOTALE								
FINO A 1,00	3.767	732,16	923	154,05	18	1,34	75	7,84
1,01 - 2,00	1.449	569,63	628	187,90	6	1,23	31	8,11
2,01 - 3,00	854	395,15	424	164,19	-	-	25	7,21
3,01 - 5,00	1.013	626,33	591	319,33	-	-	22	6,14
5,01 - 10,00	1.046	860,87	706	497,81	1	0,10	35	22,00
10,01 - 20,00	580	727,98	446	517,80	1	0,01	34	15,33
20,01 - 30,00	105	152,88	94	123,98	-	-	1	1,00
30,01 - 50,00	39	63,65	38	96,68	-	-	6	11,64
50,01 - 100,00	9	55,65	9	25,40	-	-	-	-
OLTRE 100,00	5	26,50	4	15,05	-	-	2	12,90
T O T A L E	8.867	4.210,80	3.863	2.102,19	26	2,68	231	92,17
PER CLASSE DI SUPERFICIE AGRICOLA UTILIZZATA								
FINO A 1,00	5.040	1.121,42	1.487	282,84	21	1,84	94	9,77
1,01 - 2,00	1.469	736,83	767	305,46	4	0,83	39	10,83
2,01 - 3,00	766	470,89	454	266,10	-	-	23	7,29
3,01 - 5,00	695	585,57	471	341,47	-	-	19	6,88
5,01 - 10,00	663	792,22	483	535,67	1	0,01	39	27,76
10,01 - 20,00	198	362,90	165	245,69	-	-	8	4,10
20,01 - 30,00	21	44,67	22	60,01	-	-	3	4,04
30,01 - 50,00	10	38,30	10	50,40	-	-	6	21,50
50,01 - 100,00	3	47,00	3	11,55	-	-	-	-
OLTRE 100,00	2	11,00	1	3,00	-	-	-	-
T O T A L E	8.867	4.210,80	3.863	2.102,19	26	2,68	231	92,17
PER FORMA DI CONDUZIONE								
CONDUZIONE DIRETTA DEL COLTIVATORE	7.894	3.181,73	3.302	1.489,22	21	2,01	182	62,23
-SU TERRENI IN PROPRIETA'	7.179	2.810,62	2.996	1.305,72	19	1,76	152	51,76
-SU TERRENI IN AFFITTO	285	152,38	108	52,68	2	0,25	17	6,62
-SU TERRENI PARTE IN PROPRIETA' E PARTE IN AFFITTO	430	218,73	198	130,82	-	-	13	3,85
CONDUZIONE CON SALARIATI E/O COMPARTICIPANTI	419	388,57	219	186,47	4	0,37	19	20,45
-SU TERRENI IN PROPRIETA'	414	385,27	216	185,44	4	0,37	18	20,35
-SU TERRENI IN AFFITTO	1	0,90	1	0,50	-	-	-	-
-SU TERRENI PARTE IN PROPRIETA' E PARTE IN AFFITTO	4	2,40	2	0,53	-	-	1	0,10
TOTALE COND. DIRETTA E COND. CON SALARIATI E/O COMPARTICIPANTI	8.313	3.570,30	3.521	1.675,69	25	2,38	201	82,68
-SU TERRENI IN PROPRIETA'	7.593	3.195,89	3.212	1.491,16	23	2,13	170	72,11
-SU TERRENI IN AFFITTO	286	153,28	109	53,18	2	0,25	17	6,62
-SU TERRENI PARTE IN PROPRIETA' E PARTE IN AFFITTO	434	221,13	200	131,35	-	-	14	3,95
CONDUZIONE A COLONIA PARZIARIA APPODERATA	472	594,36	307	402,97	1	0,30	27	8,54
ALTRA FORMA DI CONDUZIONE	82	46,14	35	23,53	-	-	3	0,95
T O T A L E	8.867	4.210,80	3.863	2.102,19	26	2,68	231	92,17
PER ZONA ALTIMETRICA								
MONTAGNA	6.775	3.172,44	2.874	1.559,84	26	2,68	192	81,29
COLLINA	2.092	1.038,36	989	542,35	-	-	39	10,88
PIANURA	-	-	-	-	-	-	-	-
T O T A L E	8.867	4.210,80	3.863	2.102,19	26	2,68	231	92,17

Tav. 12 — Aziende con bovini,

CLASSI DI SUPERFICIE TOTALE Ettari	N U M E R O									
	1 — 2		3 — 5		6 — 10		11 — 20		21 — 50	
	Aziende	Capi	Aziende	Capi	Aziende	Capi	Aziende	Capi	Aziende	Capi
CLASSI DI SUPERFICIE AGRICOLA UTILIZZATA Ettari										
FORME DI CONDUZIONE										
ZONE ALTIMETRICHE										
PER CLASSE DI SUPERFICIE TOTALE										
SENZA TERRENO AGRARIO	-	-	-	-	-	-	-	-	-	-
FINO A 1,00	324	432	172	712	28	229	1	19	-	-
1,01 - 2,00	392	535	207	870	46	372	4	60	-	-
2,01 - 3,00	300	431	177	730	44	351	4	57	1	42
3,01 - 5,00	389	576	271	1.099	108	915	16	254	-	-
5,01 - 10,00	425	663	446	1.813	270	2.228	33	528	1	21
10,01 - 20,00	184	293	234	948	254	2.058	73	1.167	3	63
20,01 - 30,00	29	40	31	124	53	441	28	446	-	-
30,01 - 50,00	9	17	9	37	21	174	16	241	3	88
50,01 - 100,00	1	1	1	4	3	24	8	138	2	65
OLTRE 100,00	1	1	-	-	-	-	-	-	2	57
T O T A L E	2.054	2.989	1.548	6.337	827	6.792	183	2.910	12	336
PER CLASSE DI SUPERF. AGR. UTILIZ.										
SENZA SUP. AGR. UTILIZZATA	1	1	1	5	-	-	-	-	-	-
FINO A 1,00	547	716	276	1.148	37	308	1	19	-	-
1,01 - 2,00	566	800	311	1.298	71	571	6	91	-	-
2,01 - 3,00	330	496	227	923	95	771	9	137	1	42
3,01 - 5,00	347	550	317	1.293	169	1.421	17	275	-	-
5,01 - 10,00	223	363	333	1.332	308	2.514	70	1.129	3	63
10,01 - 20,00	37	59	81	328	131	1.074	56	887	2	45
20,01 - 30,00	2	3	2	10	14	119	14	198	1	33
30,01 - 50,00	-	-	-	-	2	14	8	134	2	63
50,01 - 100,00	1	1	-	-	-	-	2	40	2	65
OLTRE 100,00	-	-	-	-	-	-	-	-	1	25
T O T A L E	2.054	2.989	1.548	6.337	827	6.792	183	2.910	12	336
PER FORMA DI CONDUZIONE										
CONDUZIONE DIRETTA DEL COLTIVATORE	1.882	2.713	1.337	5.463	622	5.133	110	1.748	5	141
-SU TERRENI IN PROPRIETA'	1.572	2.233	1.086	4.453	497	4.113	76	1.215	5	141
-SU TERRENI IN AFFITTO	78	129	60	244	35	288	9	141	-	-
-SU TERRENI PARTE IN PROPRIETA' E PARTE IN AFFITTO	232	351	191	766	90	732	25	392	-	-
COND. CON SALARIATI E/O COMPART.	22	36	31	129	23	184	11	162	5	153
-SU TERRENI IN PROPRIETA'	22	36	31	129	23	184	10	150	4	128
-SU TERRENI IN AFFITTO	-	-	-	-	-	-	-	-	1	25
-SU TERRENI PARTE IN PROPRIETA' E PARTE IN AFFITTO	-	-	-	-	-	-	1	12	-	-
TOTALE COND. DIRETTA E COND. CON SALARIATI E/O COMPARTICIPANTI	1.904	2.749	1.368	5.592	645	5.317	121	1.910	10	294
-SU TERRENI IN PROPRIETA'	1.594	2.269	1.117	4.582	520	4.297	86	1.365	9	269
-SU TERRENI IN AFFITTO	78	129	60	244	35	288	9	141	1	25
-SU TERRENI PARTE IN PROPRIETA' E PARTE IN AFFITTO	232	351	191	766	90	732	26	404	-	-
COND. A COLONIA PARZIARIA APPODERATA	140	225	175	726	182	1.475	62	1.000	2	42
ALTRA FORMA DI CONDUZIONE	10	15	5	19	-	-	-	-	-	-
T O T A L E	2.054	2.989	1.548	6.337	827	6.792	183	2.910	12	336
PER ZONA ALTIMETRICA										
MONTAGNA	1.484	2.189	1.196	4.895	709	5.800	172	2.734	9	250
COLLINA	570	800	352	1.442	118	992	11	176	3	86
PIANURA	-	-	-	-	-	-	-	-	-	-
T O T A L E	2.054	2.989	1.548	6.337	827	6.792	183	2.910	12	336

per numero di capi

D I C A P I										CLASSI DI SUPERFICIE TOTALE Ettari
51 — 100		101 — 500		oltre 500		Totale				CLASSI DI SUPERFICIE AGRICOLA UTILIZZATA Ettari
Aziende	Capi	Aziende	Capi	Aziende	Capi	Aziende	Capi			FORME DI CONDUZIONE ZONE ALTIMETRICHE
							Totale	di cui		
								vacche	vacche da latte	
-	-	-	-	-	-	-	-	-	-	PER CLASSE DI SUPERFICIE TOTALE
-	-	-	-	-	-	525	1.392	782	740	SENZA TERRENO AGRARIO
-	-	-	-	-	-	649	1.837	1.146	1.065	FINO A 1,00
-	-	-	-	-	-	526	1.611	1.023	952	1,01 - 2,00
-	-	-	-	-	-	784	2.844	1.872	1.734	2,01 - 3,00
-	-	-	-	-	-	1.175	5.253	3.531	3.283	3,01 - 5,00
-	-	-	-	-	-	748	4.529	2.983	2.707	5,01 - 10,00
-	-	-	-	-	-	141	1.051	657	547	10,01 - 20,00
-	-	-	-	-	-	58	557	303	288	20,01 - 30,00
-	-	-	-	-	-	15	232	146	137	30,01 - 50,00
2	121	-	-	-	-	5	179	81	81	50,01 - 100,00
2	121	-	-	-	-	4.626	19.485	12.524	11.534	OLTRE 100,00
-	-	-	-	-	-	2	6	3	2	T O T A L E
-	-	-	-	-	-	861	2.191	1.257	1.173	PER CLASSE DI SUPERF. AGR. UTILIZ.
-	-	-	-	-	-	954	2.760	1.788	1.658	SENZA SUP. AGR. UTILIZZATA
-	-	-	-	-	-	662	2.369	1.521	1.416	FINO A 1,00
-	-	-	-	-	-	850	3.539	2.397	2.198	1,01 - 2,00
-	-	-	-	-	-	937	5.401	3.599	3.305	2,01 - 3,00
-	-	-	-	-	-	307	2.393	1.510	1.373	3,01 - 5,00
-	-	-	-	-	-	33	363	201	177	5,01 - 10,00
1	62	-	-	-	-	13	273	130	114	10,01 - 20,00
-	-	-	-	-	-	5	106	69	69	20,01 - 30,00
1	59	-	-	-	-	2	84	49	49	30,01 - 50,00
2	121	-	-	-	-	4.626	19.485	12.524	11.534	50,01 - 100,00
-	-	-	-	-	-	3.956	15.198	9.616	8.934	OLTRE 100,00
-	-	-	-	-	-	3.236	12.155	7.719	7.132	T O T A L E
-	-	-	-	-	-	182	802	506	488	PER FORMA DI CONDUZIONE
-	-	-	-	-	-	538	2.241	1.391	1.314	CONDUZIONE DIRETTA DEL COLTIVATORE
2	121	-	-	-	-	94	785	480	441	-SU TERRENI IN PROPRIETA'
2	121	-	-	-	-	92	748	458	419	-SU TERRENI IN AFFITTO
-	-	-	-	-	-	1	25	15	15	-SU TERRENI PARTE IN PROPRIETA' E PARTE IN AFFITTO
-	-	-	-	-	-	1	12	7	7	COND. CON SALARIATI E/O COMPART.
2	121	-	-	-	-	4.050	15.983	10.096	9.375	-SU TERRENI IN PROPRIETA'
2	121	-	-	-	-	3.328	12.903	8.177	7.551	-SU TERRENI IN AFFITTO
-	-	-	-	-	-	183	827	521	503	-SU TERRENI PARTE IN PROPRIETA' E PARTE IN AFFITTO
-	-	-	-	-	-	539	2.253	1.398	1.321	COND. A COLONIA PARZIARIA APPODERATA
-	-	-	-	-	-	561	3.468	2.406	2.139	ALTRA FORMA DI CONDUZIONE
-	-	-	-	-	-	15	34	22	20	T O T A L E
2	121	-	-	-	-	4.626	19.485	12.524	11.534	PER ZONA ALTIMETRICA
2	121	-	-	-	-	3.572	15.989	10.448	9.565	MONTAGNA
-	-	-	-	-	-	1.054	3.496	2.075	1.969	COLLINA
-	-	-	-	-	-	-	-	-	-	PIANURA
2	121	-	-	-	-	4.626	19.485	12.524	11.534	T O T A L E

Tav. 13 — Giornate di lavoro prestate dalle varie categorie di manodopera agricola

CLASSI DI SUPERFICIE TOTALE <i>Etari</i>	AZIENDE	GIORNATE DI LAVORO PRESTATE DA						
		Conduttori	Familiari del conduttore	Dirigenti e impiegati	Salariati fissi	Braccianti e giornalieri	Coloni impropri	Totale
CLASSI DI SUPERFICIE AGRICOLA UTILIZZATA <i>Etari</i>								
FORME DI CONDUZIONE								
ZONE ALTIMETRICHE								
PER CLASSE DI SUPERFICIE TOTALE								
SENZA TERRENO AGRARIO	16	1.701	403	460	1.260	120	-	3.944
FINO A 1,00	6.240	293.164	143.814	-	1.870	22.981	5.476	467.305
1,01 - 2,00	2.596	184.297	118.813	-	1.820	18.898	2.555	326.383
2,01 - 3,00	1.653	138.840	99.175	-	510	10.696	758	249.979
3,01 - 5,00	2.032	195.862	151.162	-	3.400	13.286	1.676	365.386
5,01 - 10,00	2.303	252.520	222.303	45	18.230	19.237	2.134	514.469
10,01 - 20,00	1.292	168.371	172.354	372	11.805	13.181	1.470	367.553
20,01 - 30,00	245	30.131	33.002	20	5.920	4.599	336	74.008
30,01 - 50,00	105	13.157	15.268	-	1.760	3.973	1.080	35.238
50,01 - 100,00	36	3.010	3.305	20	4.880	5.780	-	16.995
OLTRE 100,00	42	1.407	198	20	5.170	2.839	140	9.774
T O T A L E	16.560	1.282.460	959.797	937	56.625	115.590	15.625	2.431.034
PER CLASSE DI SUPERF. AGR. UTILIZ.								
SENZA SUP. AGR. UTILIZZATA	665	6.117	573	460	1.570	1.873	105	10.698
FINO A 1,00	8.317	420.539	213.872	2	3.330	36.621	6.896	681.260
1,01 - 2,00	2.697	235.768	173.578	-	2.390	19.954	2.725	434.415
2,01 - 3,00	1.491	154.723	125.773	-	1.350	13.077	1.225	296.148
3,01 - 5,00	1.489	179.732	148.696	15	7.070	11.864	2.119	349.496
5,01 - 10,00	1.384	205.099	205.693	130	20.350	14.237	790	446.299
10,01 - 20,00	423	67.758	78.987	290	9.355	6.112	625	163.127
20,01 - 30,00	52	9.222	9.557	20	3.310	6.000	540	28.649
30,01 - 50,00	18	2.116	2.418	-	2.840	4.270	600	12.244
50,01 - 100,00	12	946	650	-	2.100	1.520	-	5.216
OLTRE 100,00	12	440	-	20	2.960	62	-	3.482
T O T A L E	16.560	1.282.460	959.797	937	56.625	115.590	15.625	2.431.034
PER FORMA DI CONDUZIONE								
CONDUZIONE DIRETTA DEL COLTIVATORE	14.872	1.128.855	837.171	102	9.110	66.328	5.222	2.046.788
-SU TERRENI IN PROPRIETA'	13.430	951.916	695.733	100	8.530	61.312	4.906	1.722.497
-SU TERRENI IN AFFITTO	586	54.579	39.565	2	180	2.178	119	96.623
-SU TERRENI PARTE IN PROPRIETA' E PARTE IN AFFITTO	842	120.734	101.520	-	200	2.718	197	225.369
COND. CON SALARIATI E/O COMPART.	888	8.967	1.696	815	47.285	44.908	1.146	104.817
-SU TERRENI IN PROPRIETA'	874	8.438	678	335	37.755	43.643	1.146	91.995
-SU TERRENI IN AFFITTO	6	75	-	20	200	880	-	1.175
-SU TERRENI PARTE IN PROPRIETA' E PARTE IN AFFITTO	6	379	968	-	8.270	385	-	10.002
TOTALE COND. DIRETTA E COND. CON SALARIATI E/O COMPARTICIPANTI	15.760	1.137.822	838.867	917	56.395	111.236	6.368	2.151.605
-SU TERRENI IN PROPRIETA'	14.304	960.354	696.411	435	46.285	104.955	6.052	1.814.492
-SU TERRENI IN AFFITTO	592	54.654	39.565	22	380	3.058	119	97.798
-SU TERRENI PARTE IN PROPRIETA' E PARTE IN AFFITTO	848	121.113	102.488	-	8.470	3.103	197	235.371
COND. A COLONIA PARZIARIA APPODERATA	694	138.372	117.911	20	230	3.539	587	260.659
ALTRA FORMA DI CONDUZIONE	106	6.266	3.019	-	-	815	8.670	18.770
T O T A L E	16.560	1.282.460	959.797	937	56.625	115.590	15.625	2.431.034
PER ZONA ALTIMETRICA								
MONTAGNA	13.338	1.006.252	744.254	890	46.335	93.132	11.929	1.902.792
COLLINA	3.222	276.208	215.543	47	10.290	22.458	3.696	528.242
PIANURA	-	-	-	-	-	-	-	-
T O T A L E	16.560	1.282.460	959.797	937	56.625	115.590	15.625	2.431.034

Tav. 14 — Aziende secondo la classe di età del conduttore

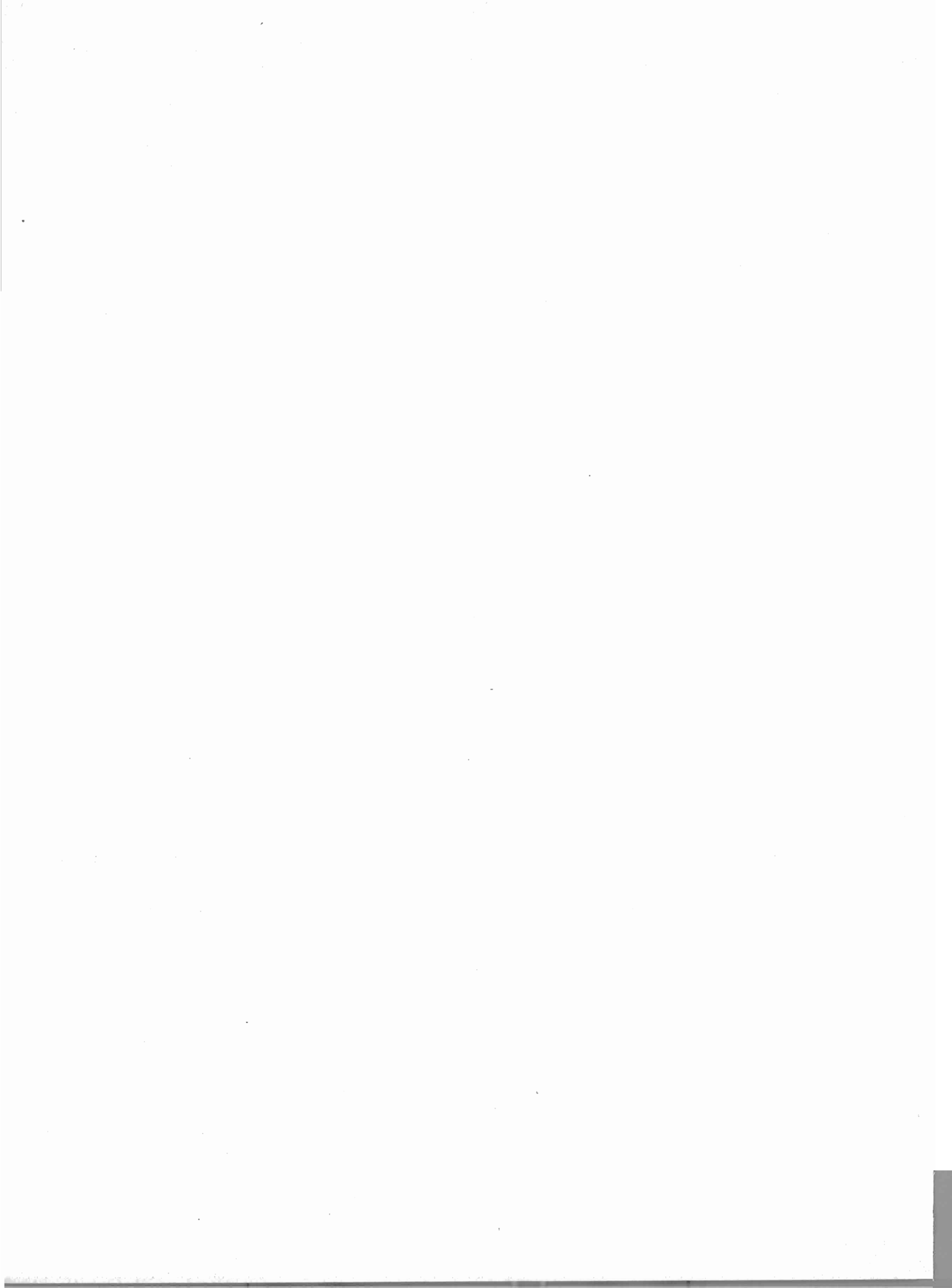
CLASSI DI SUPERFICIE TOTALE <i>Etari</i> CLASSI DI SUPERFICIE AGRICOLA UTILIZZATA <i>Etari</i> FORME DI CONDUZIONE ZONE ALTIMETRICHE	C L A S S I D I E T À D E L C O N D U T T O R E (anni)							
	14 — 34	35 — 40	41 — 45	46 — 50	51 — 55	56 — 60	61 — 65	oltre 65
PER CLASSE DI SUPERFICIE TOTALE								
SENZA TERRENO AGRARIO	2	2	1	2	2	3	2	2
FINO A 1,00	256	401	599	772	546	939	843	1.884
1,01 - 2,00	79	137	178	313	221	402	390	876
2,01 - 3,00	39	72	131	168	144	233	240	626
3,01 - 5,00	61	111	170	218	169	300	311	692
5,01 - 10,00	54	102	161	224	203	322	378	859
10,01 - 20,00	44	68	92	147	124	216	200	401
20,01 - 30,00	6	25	21	33	16	32	39	73
30,01 - 50,00	4	9	9	13	5	19	20	26
50,01 - 100,00	1	3	3	6	4	5	4	10
OLTRE 100,00	6	4	9	7	3	-	6	7
T O T A L E	552	934	1.374	1.903	1.437	2.471	2.433	5.456
PER CLASSE DI SUPERF. AGRI. UTILIZ.								
SENZA SUP. AGRI. UTILIZZATA	29	49	49	73	49	91	77	248
FINO A 1,00	311	488	751	1.018	696	1.262	1.134	2.657
1,01 - 2,00	78	130	192	295	245	375	442	940
2,01 - 3,00	33	70	112	156	137	216	219	548
3,01 - 5,00	41	72	108	149	134	230	260	495
5,01 - 10,00	39	88	105	143	133	221	220	435
10,01 - 20,00	14	29	43	53	36	63	66	119
20,01 - 30,00	1	5	7	10	4	10	7	8
30,01 - 50,00	2	1	3	2	1	3	4	2
50,01 - 100,00	2	1	1	2	1	-	1	4
OLTRE 100,00	2	1	3	2	1	-	3	-
T O T A L E	552	934	1.374	1.903	1.437	2.471	2.433	5.456
PER FORMA DI CONDUZIONE								
CONDUZIONE DIRETTA DEL COLTIVATORE	471	833	1.230	1.692	1.287	2.236	2.168	4.955
-SU TERRENI IN PROPRIETA'	410	705	1.079	1.497	1.130	2.005	1.947	4.657
-SU TERRENI IN AFFITTO	37	63	74	81	60	70	82	119
-SU TERRENI PARTE IN PROPRIETA' E PARTE IN AFFITTO	22	64	76	112	95	159	137	177
COND. CON SALARIATI E/O COMPART.	44	37	65	104	73	123	109	333
-SU TERRENI IN PROPRIETA'	44	36	61	101	73	119	108	332
-SU TERRENI IN AFFITTO	-	-	3	1	-	-	1	1
-SU TERRENI PARTE IN PROPRIETA' E PARTE IN AFFITTO	-	-	1	2	-	3	-	-
TOTALE COND. DIRETTA E COND. CON SALARIATI E/O COMPARTICIPANTI	515	870	1.295	1.796	1.360	2.359	2.277	5.288
-SU TERRENI IN PROPRIETA'	454	741	1.140	1.598	1.203	2.124	2.055	4.989
-SU TERRENI IN AFFITTO	37	63	77	82	60	70	83	120
-SU TERRENI PARTE IN PROPRIETA' E PARTE IN AFFITTO	22	64	77	114	95	162	137	177
COND. A COLONIA PARZIARIA APPODERATA	33	49	69	93	70	107	134	139
ALTRA FORMA DI CONDUZIONE	4	15	10	14	7	5	22	29
T O T A L E	552	934	1.374	1.903	1.437	2.471	2.433	5.456
PER ZONA ALTIMETRICA								
MONTAGNA	434	758	1.128	1.549	1.142	1.993	1.974	4.360
COLLINA	118	176	246	354	295	478	459	1.096
PIANURA	-	-	-	-	-	-	-	-
T O T A L E	552	934	1.374	1.903	1.437	2.471	2.433	5.456

Tav. 15 — Aziende a conduzione diretta del coltivatore che impiegano anche giornate lavorative di manodopera salariata

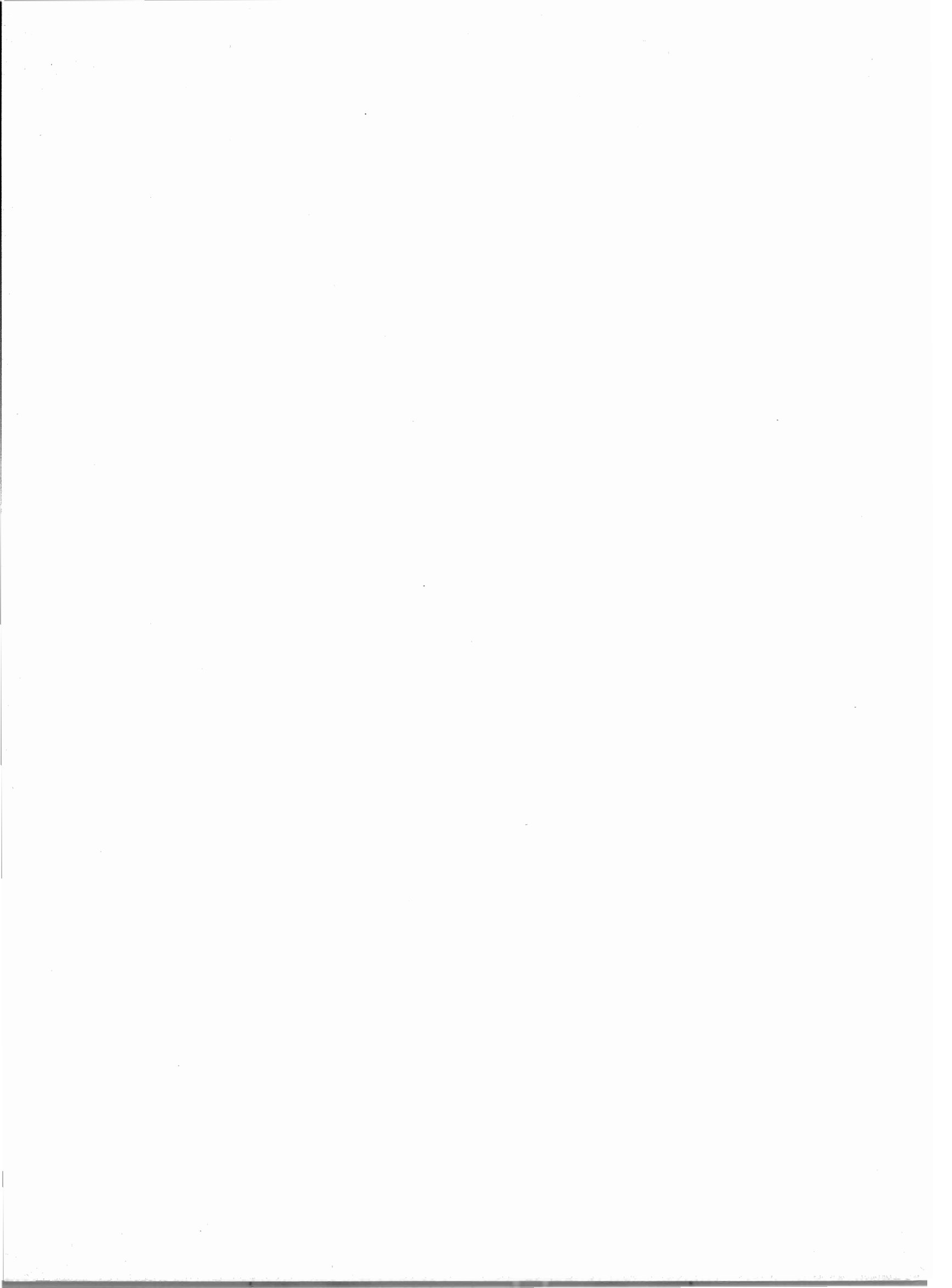
CLASSI DI SUPERFICIE TOTALE <i>Ettari</i> CLASSI DI SUPERFICIE AGRICOLA UTILIZZATA <i>Ettari</i> FORME DI CONDUZIONE ZONE ALTIMETRICHE	AZIENDE CHE IMPIEGANO GIORNATE DI LAVORO DI MANODOPERA SALARIATA							
	Fino al 33 %		dal 34 % al 50 %		dal 51 % al 67 %		oltre il 67 %	
	Aziende	Giornate di lavoro	Aziende	Giornate di lavoro	Aziende	Giornate di lavoro	Aziende	Giornate di lavoro
PER CLASSE DI SUPERFICIE TOTALE								
SENZA TERRENO AGRARIO	-	-	-	-	1	600	-	-
FINO A 1,00	371	39.144	127	7.741	87	4.809	102	6.373
1,01 - 2,00	223	31.569	59	6.803	40	2.957	57	4.910
2,01 - 3,00	130	24.924	23	2.784	16	1.419	34	3.613
3,01 - 5,00	191	37.761	28	2.735	31	3.204	30	2.521
5,01 - 10,00	201	48.814	43	5.360	33	4.211	51	7.193
10,01 - 20,00	97	27.448	31	3.603	15	2.631	21	3.996
20,01 - 30,00	25	7.598	2	74	-	-	6	3.170
30,01 - 50,00	6	2.287	3	1.700	1	440	4	1.087
50,01 - 100,00	1	750	1	780	-	-	2	737
OLTRE 100,00	-	-	-	-	-	-	1	170
T O T A L E	1.245	220.295	317	31.580	224	20.271	308	33.770
PER CLASSE DI SUPERF. AGRI. UTILIZ.								
SENZA SUP. AGRI. UTILIZZATA	1	27	-	-	1	600	2	44
FINO A 1,00	564	61.381	183	11.764	122	7.080	163	11.619
1,01 - 2,00	264	43.790	59	6.625	43	3.326	49	4.625
2,01 - 3,00	159	34.377	19	2.563	16	1.910	32	4.649
3,01 - 5,00	122	30.245	27	3.745	25	3.718	27	3.616
5,01 - 10,00	98	35.356	20	3.837	13	2.402	22	4.798
10,01 - 20,00	34	13.432	6	766	3	795	8	2.670
20,01 - 30,00	2	937	2	1.550	1	440	4	1.399
30,01 - 50,00	-	-	1	730	-	-	1	350
50,01 - 100,00	1	750	-	-	-	-	-	-
OLTRE 100,00	-	-	-	-	-	-	-	-
T O T A L E	1.245	220.295	317	31.580	224	20.271	308	33.770
PER FORMA DI CONDUZIONE								
CONDUZIONE DIRETTA DEL COLTIVATORE	1.245	220.295	317	31.580	224	20.271	308	33.770
-SU TERRENI IN PROPRIETA'	1.112	184.120	310	30.755	214	18.348	302	33.163
-SU TERRENI IN AFFITTO	41	9.087	4	663	6	915	4	539
-SU TERRENI PARTE IN PROPRIETA' E PARTE IN AFFITTO	92	27.088	3	162	3	408	2	68
COND. CON SALARIATI E/O COMPART.	-	-	-	-	-	-	-	-
-SU TERRENI IN PROPRIETA'	-	-	-	-	-	-	-	-
-SU TERRENI IN AFFITTO	-	-	-	-	-	-	-	-
-SU TERRENI PARTE IN PROPRIETA' E PARTE IN AFFITTO	-	-	-	-	-	-	-	-
TOTALE COND. DIRETTA E COND. CON SALARIATI E/O COMPARTICIPANTI	1.245	220.295	317	31.580	224	20.271	308	33.770
-SU TERRENI IN PROPRIETA'	1.112	184.120	310	30.755	214	18.348	302	33.163
-SU TERRENI IN AFFITTO	41	9.087	4	663	6	915	4	539
-SU TERRENI PARTE IN PROPRIETA' E PARTE IN AFFITTO	92	27.088	3	162	3	408	2	68
COND. A COLONIA PARZIARIA APPODEBATA	-	-	-	-	-	-	-	-
ALTRA FORMA DI CONDUZIONE	-	-	-	-	-	-	-	-
T O T A L E	1.245	220.295	317	31.580	224	20.271	308	33.770
PER ZONA ALTIMETRICA								
MONTAGNA	847	150.565	244	25.880	182	17.344	234	25.478
COLLINA	398	69.730	73	5.700	42	2.927	74	8.292
PIANURA	-	-	-	-	-	-	-	-
T O T A L E	1.245	220.295	317	31.580	224	20.271	308	33.770

Tav. 16 — Aziende che utilizzano alcuni principali mezzi meccanici di uso agricolo

CLASSI DI SUPERFICIE TOTALE <i>Ettari</i>	TRATTRICI		MOTOCOLTIVATORI		MIETITREBBIATRICI		MACCHINE PER LA RACCOLTA DEL FORAGGIO	
	Aziende in complesso	di cui aziende che utilizzano solo mezzi forniti da terzi	Aziende in complesso	di cui aziende che utilizzano solo mezzi forniti da terzi	Aziende in complesso	di cui aziende che utilizzano solo mezzi forniti da terzi	Aziende in complesso	di cui aziende che utilizzano solo mezzi forniti da terzi
CLASSI DI SUPERFICIE AGRICOLA UTILIZZATA <i>Ettari</i>								
FORME DI CONDUZIONE								
ZONE ALTIMETRICHE								
PER CLASSE DI SUPERFICIE TOTALE								
SENZA TERRENO AGRARIO	-	-	-	-	-	-	-	-
FINO A 1,00	929	879	706	534	57	56	35	29
1,01 - 2,00	686	643	553	410	27	27	21	19
2,01 - 3,00	453	423	397	262	28	28	18	13
3,01 - 5,00	606	545	581	356	36	33	22	21
5,01 - 10,00	798	661	905	478	49	47	59	38
10,01 - 20,00	445	336	633	270	37	37	45	35
20,01 - 30,00	112	76	126	45	7	7	6	3
30,01 - 50,00	44	27	55	18	3	3	5	1
50,01 - 100,00	15	3	15	3	1	-	3	-
OLTRE 100,00	4	1	4	1	-	-	3	-
T O T A L E	4.092	3.594	3.975	2.377	245	238	217	159
PER CLASSE DI SUPERF. AGRI. UTILIZ.								
SENZA SUP. AGRI. UTILIZZATA	-	-	-	-	-	-	-	-
FINO A 1,00	1.300	1.235	985	746	73	72	43	37
1,01 - 2,00	862	801	743	522	31	31	25	22
2,01 - 3,00	500	456	516	320	33	32	13	8
3,01 - 5,00	560	473	625	338	30	27	29	24
5,01 - 10,00	619	478	779	349	53	52	69	46
10,01 - 20,00	202	133	271	89	20	20	26	19
20,01 - 30,00	31	15	39	11	3	2	7	2
30,01 - 50,00	12	2	14	2	2	2	3	1
50,01 - 100,00	5	1	2	-	-	-	1	-
OLTRE 100,00	1	-	1	-	-	-	1	-
T O T A L E	4.092	3.594	3.975	2.377	245	238	217	159
PER FORMA DI CONDUZIONE								
CONDUZIONE DIRETTA DEL COLTIVATORE	3.581	3.221	3.364	2.161	189	184	157	125
-SU TERRENI IN PROPRIETA'	3.010	2.724	2.759	1.787	152	147	119	96
-SU TERRENI IN AFFITTO	168	147	180	106	11	11	12	10
-SU TERRENI PARTE IN PROPRIETA' E PARTE IN AFFITTO	403	350	425	268	26	26	26	19
COND. CON SALARIATI E/O COMPART.	121	86	169	85	11	11	18	8
-SU TERRENI IN PROPRIETA'	117	86	164	84	10	10	17	7
-SU TERRENI IN AFFITTO	1	-	2	1	-	-	-	-
-SU TERRENI PARTE IN PROPRIETA' E PARTE IN AFFITTO	3	-	3	-	1	1	1	1
TOTALE COND. DIRETTA E COND. CON SALARIATI E/O COMPARTICIPANTI	3.702	3.307	3.533	2.246	200	195	175	133
-SU TERRENI IN PROPRIETA'	3.127	2.810	2.923	1.871	162	157	136	103
-SU TERRENI IN AFFITTO	169	147	182	107	11	11	12	10
-SU TERRENI PARTE IN PROPRIETA' E PARTE IN AFFITTO	406	350	428	268	27	27	27	20
COND. A COLONIA PARZIARIA APPODERATA	370	268	417	114	44	42	41	25
ALTRA FORMA DI CONDUZIONE	20	19	25	17	1	1	1	1
T O T A L E	4.092	3.594	3.975	2.377	245	238	217	159
PER ZONA ALTIMETRICA								
MONTAGNA	3.147	2.760	3.160	1.967	224	217	207	156
COLLINA	945	834	815	410	21	21	10	3
PIANURA	-	-	-	-	-	-	-	-
T O T A L E	4.092	3.594	3.975	2.377	245	238	217	159



DATI COMUNALI



Tav. 17 — Aziende e relativa superficie totale, per forma di conduzione e comune

Superficie in ettari

Codice dei Comuni	C O M U N I	CONDUZIONE DIRETTA DEL COLTIVATORE		CONDUZIONE CON SALARIATI E/O COMPARTICIPANTI		ALTRE FORME DI CONDUZIONE		T O T A L E			
		Aziende	Superficie	Aziende	Superficie	Aziende	Superficie	Aziende	Superficie		Totale
									proprietà	affitto	
001	AULLA	1.221	3.780,34	43	789,00	43	299,60	1.307	4.583,52	285,42	4.868,94
002	BAGNONE	720	2.909,81	47	2.912,07	37	405,76	804	5.901,43	326,21	6.227,64
003	CARRARA	1.365	908,16	263	1.383,70	110	228,19	1.738	2.433,55	86,50	2.520,05
004	CASOLA IN LUNIGIANA	304	2.096,59	44	1.433,80	21	287,42	369	3.719,83	97,98	3.817,81
005	CONANO	359	2.129,86	5	3.023,53	2	39,25	366	5.088,05	104,59	5.192,64
006	FILATTIERA	589	2.392,21	30	933,08	61	701,90	680	3.790,66	236,53	4.027,19
007	FIVIZZANO	1.564	6.603,55	101	8.270,82	157	1.372,27	1.822	15.578,81	667,83	16.246,64
008	FOSDINOVO	731	2.571,25	82	1.241,13	86	502,17	899	4.067,83	246,72	4.314,55
009	LICCIANA NARDI	680	2.663,98	25	1.552,62	64	697,15	769	4.731,89	181,86	4.913,75
010	NASSA	1.660	1.191,03	54	1.861,55	31	74,76	1.745	2.891,58	235,76	3.127,34
011	MONTIGNOSO	733	636,79	32	320,41	9	132,85	774	997,44	92,61	1.090,05
012	MULAZZO	774	4.488,35	27	335,39	21	276,58	822	4.544,88	555,44	5.100,32
013	PODENZANA	380	1.250,42	4	43,15	9	48,77	393	1.279,77	62,57	1.342,34
014	PONTREOLI	1.852	11.318,28	105	2.464,25	74	1.091,56	2.031	14.430,11	443,98	14.874,09
015	TRESANA	602	3.133,76	5	743,08	16	136,64	623	3.709,05	304,43	4.013,48
016	VILLAPRANCA IN LUNIGIANA	811	1.868,20	18	124,36	54	398,92	883	2.305,28	86,20	2.391,48
017	ZERI	527	4.004,41	3	2.003,65	5	69,56	535	5.945,60	132,02	6.077,62
	PROVINCIA	14.872	53.946,99	888	29.435,59	800	6.763,35	16.560	85.999,28	4.146,65	90.145,93

**Tav. 18 — Aziende per classe di
Superficie**

Codice dei Comuni	C O M U N I	C L A S S I D I S U P E R							
		Fino a 1,00		1,01 — 2,00		2,01 — 3,00		3,01 — 5,00	
		Aziende	Superficie	Aziende	Superficie	Aziende	Superficie	Aziende	Superficie
001	AULLA	490	242,18	243	376,30	131	343,61	183	742,91
002	BAGNONE	168	103,90	161	250,63	127	334,35	127	495,59
003	CARRARA	1.345	476,88	223	317,13	69	171,38	62	233,90
004	CASOLA IN LUNIGIANA	26	16,46	40	66,42	37	96,35	69	280,46
005	CONANO	42	21,93	33	49,71	60	154,34	69	274,58
006	FILATTIERA	232	115,74	113	175,62	62	165,29	76	302,29
007	FIVIZZANO	497	284,87	353	588,31	205	546,23	247	1.032,29
008	POSDINOVO	181	120,78	183	288,10	137	354,00	175	706,59
009	LICCIANA NARDI	208	98,23	129	193,75	81	208,60	114	450,25
010	MASSA	1.433	588,68	191	268,28	56	141,13	29	111,37
011	MONTIGNOSO	576	250,31	116	164,48	44	104,74	21	83,68
012	MULAZZO	164	94,28	155	226,83	108	275,13	122	489,19
013	PODENZANA	90	59,62	83	126,10	72	185,30	75	298,41
014	PONTREOLI	286	159,67	281	439,45	248	634,21	320	1.303,18
015	TRESANA	74	43,12	101	152,59	71	177,11	131	524,23
016	VILLAFRANCA IN LUNIGIANA	409	181,83	154	230,99	92	228,14	93	358,77
017	ZERI	19	15,39	37	65,81	53	148,82	119	508,07
	PROVINCIA	6.240	2.873,87	2.596	3.980,50	1.653	4.268,73	2.032	8.195,76

superficie totale e comune

in ettari

F I C I E T O T A L E								Codice dei Comuni	C O M U N I
5,01 — 10,00		10,01 — 20,00		20,01 — 50,00		oltre 50,00			
Aziende	Superficie	Aziende	Superficie	Aziende	Superficie	Aziende	Superficie		
167	1.195,99	69	946,25	21	572,43	2	449,27	001	AULLA
123	869,98	74	1.030,93	19	548,72	5	2.593,54	002	BAGNONE
23	157,38	10	136,47	3	105,66	2	921,25	003	CARRARA
102	745,38	75	1.047,41	17	452,53	3	1.112,80	004	CASOLA IN LUNIGIANA
99	696,09	48	634,11	9	268,35	6	3.093,53	005	CONANO
114	812,05	57	793,06	21	576,82	5	1.086,32	006	FILATTIERA
253	1.875,24	187	2.643,00	55	1.574,70	21	7.702,00	007	FIVIZZANO
153	1.044,54	55	748,74	11	279,47	2	772,33	008	POSDINOVO
131	975,49	86	1.196,87	17	493,72	3	1.296,84	009	LICCIANA NARDI
24	159,21	5	69,80	2	54,67	1	1.734,20	010	HASSA
8	58,36	3	40,33	2	77,00	3	311,15	011	MONTIGNOSO
117	849,46	107	1.496,60	46	1.343,63	3	325,20	012	MULAZZO
56	375,75	13	164,36	3	77,00	1	55,80	013	PODENZANA
491	3.597,17	298	4.121,73	87	2.435,27	17	2.183,41	014	PONTREBOLI
168	1.171,35	61	796,17	15	449,33	2	699,58	015	TRESANA
98	716,55	27	357,61	9	262,09	1	55,50	016	VILLAFRANCA IN LUNIGIANA
176	1.335,83	117	1.645,58	13	441,47	1	1.916,65	017	ZERI
2.303	16.635,82	1.292	17.869,02	350	10.012,86	78	26.309,37		PROVINCIA

Tav. 19 — Ripartizione della superficie aziendale secondo l'utilizzazione dei terreni, per comune

Superficie in ettari

Codice del Comune	C O M U N I	SUPERFICIE AGRICOLA UTILIZZATA (SAU)				SUPERFICIE A BOSCHI	ALTRA SUPERFICIE	
		Seminativi	Coltivazioni permanenti		Prati permanenti e pascoli			
			legnose agrarie	altre				
001	AULLA	680,87	633,86	14,58	709,61	2.038,92	2.564,01	266,01
002	BAGNONE	475,57	174,41	820,98	1.489,42	2.960,38	2.876,65	390,61
003	CARRARA	219,85	631,79	117,54	442,29	1.411,47	716,10	392,48
004	CASOLA IN LUNIGIANA	216,39	344,69	230,38	1.127,41	1.918,87	1.693,81	205,13
005	CONANO	250,60	0,65	334,41	1.062,85	1.648,51	2.946,50	597,63
006	FILATTIERA	448,70	321,75	148,65	1.143,46	2.062,56	1.600,08	364,55
007	FIVIZZANO	957,22	1.683,08	1.203,97	1.803,38	5.647,65	9.731,57	867,42
008	POSDINOVO	590,44	565,32	53,73	307,82	1.517,31	2.397,83	399,41
009	LICCIANA WARDI	638,83	218,88	541,30	856,69	2.255,70	2.543,33	114,72
010	MASSA	405,83	337,88	22,55	376,94	1.143,20	370,52	1.613,62
011	MONTIGNOSO	159,15	184,05	7,09	227,68	577,97	450,51	61,57
012	MULAZZO	224,21	276,57	677,49	1.137,53	2.315,80	2.188,21	596,31
013	PODENZANA	74,03	303,16	3,56	113,06	493,81	754,73	93,80
014	PONTREOLI	893,46	411,83	1.291,11	3.310,98	5.907,38	7.192,56	1.774,15
015	TRESANA	400,45	89,84	217,92	950,36	1.658,57	1.541,48	813,43
016	VILLAFRANCA IN LUNIGIANA	271,15	222,51	163,53	799,28	1.456,47	803,13	131,88
017	ZERI	320,67	19,61	873,06	1.989,50	3.202,84	1.966,36	908,42
	PROVINCIA	7.227,42	6.419,88	6.721,85	17.848,26	38.217,41	42.337,38	9.591,14

Tav. 20 — Aziende con seminativi, per principali coltivazioni e comune

Superficie in ettari

Codice dei Comuni	C O M U N I	C E R E A L I				COLTIVAZIONI ORTIVE		COLTIVAZIONI FORAGGERE AVVICENDATE	
		Totale		di cui frumento		Aziende	Superficie a coltivazioni ortive	Aziende	Superficie a coltivazioni foraggere avvicendate
		Aziende	Superficie a cereali	Aziende	Superficie a frumento				
001	AULLA	510	350,72	434	248,55	346	18,78	338	209,90
002	BAGNONE	334	158,03	316	126,31	373	13,00	52	42,33
003	CARRARA	111	59,63	50	28,67	208	19,35	124	93,51
004	CASOLA IN LUNIGIANA	159	61,21	115	48,26	125	4,04	96	82,46
005	CONANO	96	14,43	82	8,47	102	3,64	52	16,89
006	FILATTIERA	248	145,13	207	94,67	427	17,39	44	28,05
007	FIVIZZANO	681	487,83	637	422,59	591	60,40	215	198,36
008	FOSDINOVO	346	166,25	292	122,20	536	77,63	287	149,61
009	LICCIANA NARDI	497	290,56	451	224,53	278	11,53	340	252,47
010	MASSA	473	101,98	126	35,96	1.039	173,65	140	69,77
011	MONTIGNOSO	125	46,06	24	15,52	247	42,37	5	32,42
012	MULAZZO	178	51,23	127	34,18	377	16,80	82	38,29
013	PODENZANA	61	24,58	51	17,14	187	6,74	25	9,10
014	PONTREHOLI	486	316,02	394	265,45	1.128	67,80	177	124,61
015	TRESANA	397	186,45	386	128,20	389	10,53	233	129,49
016	VILLAPRANCA IN LUNIGIANA	283	150,83	262	98,62	254	10,65	86	60,61
017	ZERI	109	63,79	104	63,12	431	10,41	68	18,46
	PROVINCIA	5.094	2.674,73	4.058	1.982,44	7.038	564,71	2.364	1.556,33

Tav. 21 — Aziende con coltivazioni legnose agrarie, per principali coltivazioni e comune

Superficie in ettari

Codice del Comune	C O M U N I	VITE		OLIVO		AGRUMI		FRUTTIFERI	
		Aziende	Superficie a vite	Aziende	Superficie a olivo	Aziende	Superficie ad agrumi	Aziende	Superficie a fruttiferi
001	AULLA	998	462,55	305	168,65	-	-	11	2,36
002	BAGNONE	256	131,94	133	37,47	1	0,01	14	4,73
003	CARRARA	1.305	497,68	367	126,99	-	-	23	4,88
004	CASOLA IN LUNIGIANA	238	143,16	237	193,50	-	-	6	6,58
005	COMANO	1	0,50	-	-	-	-	1	0,15
006	FILATTIERA	473	214,21	270	104,04	-	-	15	3,50
007	FIVIZZANO	1.171	990,71	746	666,57	-	-	22	24,10
008	POSDINOVO	634	295,72	416	262,98	-	-	23	6,62
009	LICCIANA NARDI	151	47,25	235	165,51	-	-	6	3,12
010	MASSA	1.060	256,54	250	63,63	25	2,67	59	14,96
011	MONTIGNOSO	472	115,95	207	66,38	-	-	9	1,72
012	MULAZZO	551	220,02	240	54,25	-	-	12	2,20
013	PODENZANA	339	231,45	145	70,42	-	-	3	1,00
014	PONTREHOLI	544	336,73	144	65,71	-	-	11	7,07
015	TRESANA	121	48,64	123	40,30	-	-	2	0,90
016	VILLAFRANCA IN LUNIGIANA	511	201,05	37	12,89	-	-	13	8,27
017	ZERI	42	16,70	8	2,90	-	-	1	0,01
	PROVINCIA	8.867	4.210,80	3.863	2.102,19	26	2,68	231	92,17

Tav. 22 — Aziende con bovini, per comune

Codice dei Comuni	C O M U N I	B O V I N I			Codice dei Comuni	C O M U N I	B O V I N I		
		Aziende	Capi				Aziende	Capi	
			Totale	di cui vacche				Totale	di cui vacche
001	AULLA	449	1.667	1.032	010	MASSA	293	1.039	577
002	BAGNONE	231	1.095	818	011	MONTIGNOSO	113	478	221
003	CARRARA	116	543	299	012	MULAZZO	266	1.069	718
004	CASOLA IN LUNIGIANA	170	801	531	013	PODENZANA	103	278	141
005	COMANO	149	569	361	014	PONTREMOLI	562	2.488	1.693
006	FILATTIERA	227	1.147	823	015	TRESANA	259	812	502
007	FIVIZZANO	700	3.064	2.005	016	VILLAFRANCA IN LUNIGIANA	196	924	641
008	POSDINOVO	243	739	401	017	ZERI	264	1.589	897
009	LICCIANA NARDI	285	1.183	864		PROVINCIA	4.626	19.485	12.524

Tav. 23 — Aziende secondo l'attività lavorativa aziendale ed extraaziendale del conduttore, per comune

Codice dei Comuni	C O M U N I	AZIENDE IL CUI CONDUTTORE PRESTA ATTIVITÀ			Codice dei Comuni	C O M U N I	AZIENDE IL CUI CONDUTTORE PRESTA ATTIVITÀ		
		esclusivamente o prevalentemente presso l'azienda	prevalentemente				esclusivamente o prevalentemente presso l'azienda	prevalentemente	
			presso altre aziende agricole	in altri settori				presso altre aziende agricole	in altri settori
001	AULLA	919	14	374	010	MASSA	1.248	20	477
002	BAGNONE	581	19	204	011	MONTIGNOSO	510	19	245
003	CARRARA	1.165	23	550	012	MULAZZO	596	18	208
004	CASOLA IN LUNIGIANA	291	8	70	013	PODENZANA	276	9	108
005	COMANO	231	10	125	014	PONTREMOLI	1.437	23	571
006	FILATTIERA	485	8	187	015	TRESANA	495	2	126
007	FIVIZZANO	1.368	62	392	016	VILLAFRANCA IN LUNIGIANA	625	33	225
008	POSDINOVO	662	19	218	017	ZERI	421	37	77
009	LICCIANA NARDI	523	16	230		PROVINCIA	1.833	340	4.387

