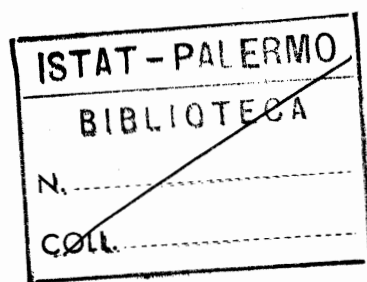


ISTITUTO CENTRALE DI STATISTICA
2° CENSIMENTO GENERALE DELL'AGRICOLTURA

25 OTTOBRE 1970



VOLUME II

DATI SULLE CARATTERISTICHE STRUTTURALI
DELLE AZIENDE

ISTITUTO CENTRALE DI STATISTICA
Ufficio Regionale per la Sicilia
Via Libertà, 37/1 - Tel. 20.1072
PALERMO

FASCICOLO 43

PROVINCIA DI LUCCA

DATI PROVINCIALI E COMUNALI



ROMA - 1972

INDICE

CARTA PLANIMETRICA

AVVERTENZE	Pag.	V
----------------------	------	---

TAVOLE INTRODUTTIVE

TAVOLA 1 - Aziende per forma di conduzione e classe di superficie totale . . .	Pag.	3
TAVOLA 2 - Aziende per forma di conduzione e titolo di possesso dei terreni . . .	»	3
<i>A</i> - Superficie totale	»	3
<i>B</i> - Superficie agricola utilizzata (SAU)	»	3
TAVOLA 3 - Ripartizione della superficie aziendale secondo l'utilizzazione dei terreni, per classe di superficie totale	»	4
TAVOLA 4 - Aziende con bovini, per forma di conduzione e numero di capi . . .	»	4
TAVOLA 5 - Giornate di lavoro prestate dalle varie categorie di manodopera agricola, per forma di conduzione delle aziende	»	4

TAVOLE ANALITICHE

Dati provinciali

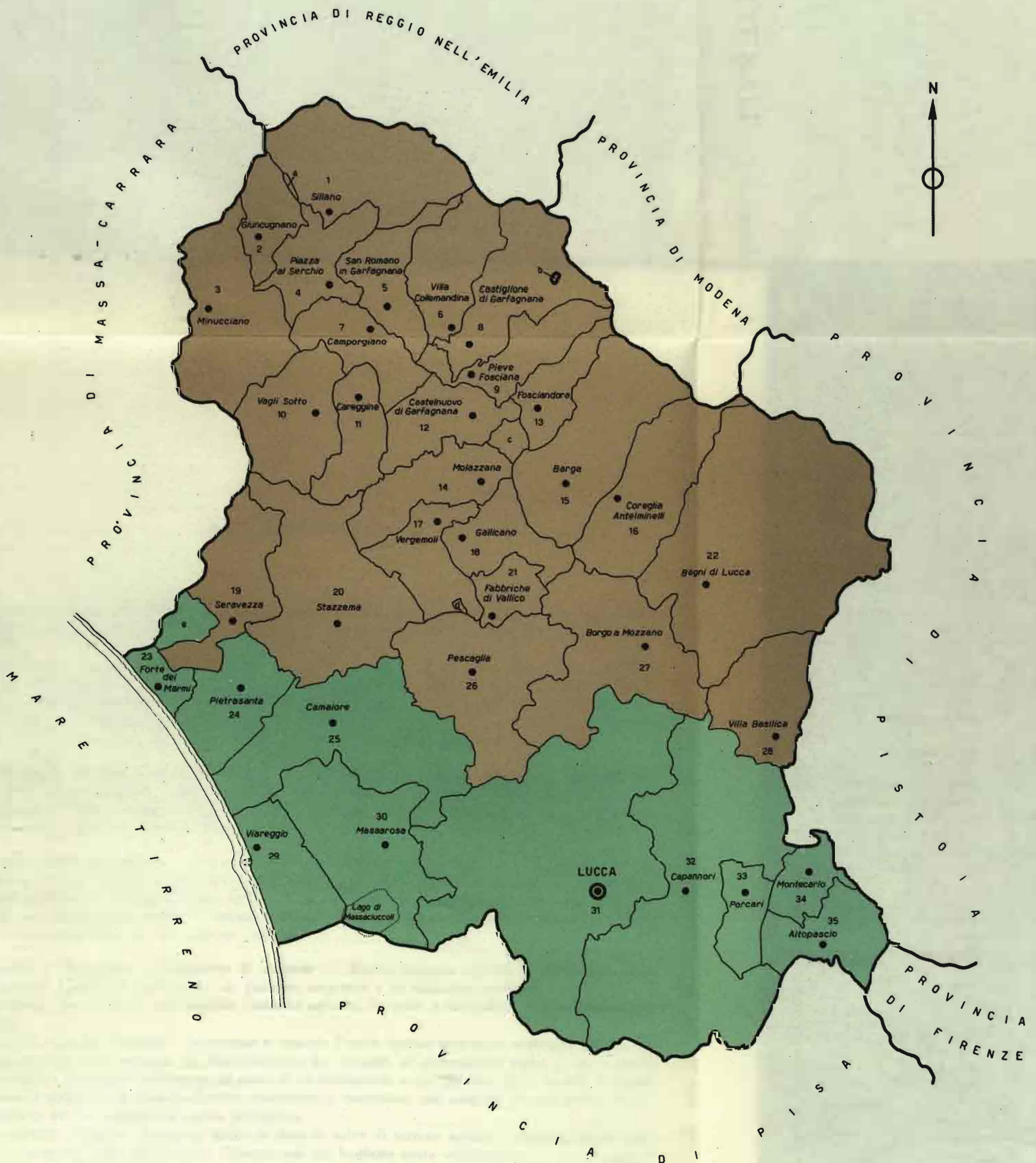
TAVOLA 6 - Aziende per forma di conduzione, classe di superficie totale e titolo di possesso della superficie totale	Pag.	6
<i>A</i> - Totale	»	6
<i>B</i> - Montagna	»	8
<i>C</i> - Pianura	»	10
TAVOLA 7 - Aziende per forma di conduzione, classe di superficie totale e titolo di possesso della superficie agricola utilizzata (SAU).	»	12
<i>A</i> - Totale	»	12
<i>B</i> - Montagna	»	14
<i>C</i> - Pianura	»	16
TAVOLA 8 - Aziende per frammentazione in corpi di terreno	»	18
TAVOLA 9 - Ripartizione della superficie aziendale secondo l'utilizzazione dei terreni	»	19
TAVOLA 10 - Aziende con seminativi, per principali coltivazioni	»	20

TAVOLA 11 - Aziende con coltivazioni legnose agrarie, per principali coltivazioni	Pag.	21
TAVOLA 12 - Aziende con bovini, per numero di capi	»	22
TAVOLA 13 - Giornate di lavoro prestate dalle varie categorie di manodopera agricola	»	24
TAVOLA 14 - Aziende secondo la classe di età del conduttore	»	25
TAVOLA 15 - Aziende a conduzione diretta del coltivatore che impiegano anche giornate lavorative di manodopera salariata	»	26
TAVOLA 16 - Aziende che utilizzano alcuni principali mezzi meccanici di uso agricolo	»	27

Dati comunali

TAVOLA 17 - Aziende e relativa superficie totale, per forma di conduzione e comune	Pag.	31
TAVOLA 18 - Aziende per classe di superficie totale e comune	»	32
TAVOLA 19 - Ripartizione della superficie aziendale secondo l'utilizzazione dei terreni, per comune	»	34
TAVOLA 20 - Aziende con seminativi, per principali coltivazioni e comune	»	35
TAVOLA 21 - Aziende con coltivazioni legnose agrarie, per principali coltivazioni e comune	»	36
TAVOLA 22 - Aziende con bovini, per comune	»	37
TAVOLA 23 - Aziende secondo l'attività lavorativa aziendale ed extraziendale del conduttore, per comune	»	37

PROVINCIA DI LUCCA



ZONE ALTIMETRICHE

- Montagna
- Pianura

SEGNI CONVENZIONALI

- Confine di provincia
- » » comune



ISOLE AMMINISTRATIVE E RELATIVI COMUNI DI APPARTENENZA

- a - Piazza al Serchio
- b - Frassinoro (Provincia di Modena)
- c - Galliciano
- d - Fabbriche di Vallico
- e - Pietrasanta

AVVERTENZE

Il 2° Censimento Generale dell'Agricoltura è stato effettuato con riferimento alla data del 25 ottobre 1970, in virtù della Legge 31 gennaio 1969, n. 14, e del relativo Regolamento di esecuzione (D. P. R. 9 dicembre 1970, n. 1392).

Nelle avvertenze che seguono sono illustrati i caratteri ai quali si riferiscono i dati riportati nel presente fascicolo, allo scopo di assicurare una esatta interpretazione dei dati stessi. Per una conoscenza più completa delle modalità tecniche seguite per l'esecuzione del censimento, vedasi il fascicolo dell'Istituto Centrale di Statistica « 2° Censimento Generale dell'Agricoltura e rilevazione dei dati per l'istituzione del Catasto Viticolo, 25 ottobre 1970, Disposizioni ed istruzioni per gli Organi periferici », Roma, 1970.

1. - **Riferimento dei dati** — I dati contenuti nel presente fascicolo fanno riferimento alla data del 25 ottobre 1970, ad eccezione di quelli concernenti l'utilizzazione dei terreni, le coltivazioni praticate, il lavoro, l'utilizzazione delle trattrici e degli altri mezzi meccanici, i quali si riferiscono, invece, all'annata agraria 1° novembre 1969 - 31 ottobre 1970.

2. - **Circoscrizioni territoriali** — Per alcune tavole l'elaborazione dei dati è stata effettuata, nell'ambito della provincia, secondo le zone altimetriche definite nel fascicolo dell'Istituto Centrale di Statistica « Circoscrizioni statistiche », Metodi e Norme, Serie C, n. 1, nel quale sono anche indicati i Comuni di appartenenza delle zone altimetriche stesse. I Comuni compresi in ciascuna zona altimetrica possono individuarsi dalla carta planimetrica riportata nel presente fascicolo.

3. - **Campo di rilevazione e definizione di azienda** — Hanno formato oggetto di rilevazione tutte le aziende agricole, forestali e zootecniche, di qualsiasi ampiezza e da chiunque condotte.

Quale unità di rilevazione è stata assunta l'azienda agricola, forestale o zootecnica, così definita ai fini del censimento:

« Per azienda agricola, forestale o zootecnica si intende l'unità tecnico-economica costituita da terreni, anche in appezzamenti non contigui, ed eventualmente da impianti ed attrezzature varie, in cui si attua la produzione agraria, forestale o zootecnica ad opera di un conduttore, e cioè persona fisica, società od ente, che ne sopporta il rischio sia da solo (conduttore coltivatore o conduttore con salariati e/o compartecipanti), sia in associazione ad un mezzadro o colono parziario ».

Hanno costituito unità di rilevazione anche le aziende prive di terreno agrario, intendendosi per tali:

a) le aziende zootecniche nelle quali si attua l'allevamento del bestiame senza utilizzazione di terreno agrario (ad esempio: allevamenti di suini annessi a caseifici industriali, allevamenti intensivi di pollame, allevamenti specializzati di api o bachi da seta); b) le aziende zootecniche che praticano l'allevamento di bestiame utilizzando terreni pascolativi appartenenti a Comuni, ad altri Enti pubblici o a privati, senza che i terreni possano configurarsi come elementi costitutivi di dette aziende.

Non hanno, invece, formato oggetto di rilevazione:

a) le aziende completamente abbandonate dal punto di vista colturale, per emigrazione del conduttore o per altre cause, anche se i terreni hanno dato luogo ancora ad una produzione spontanea;

b) i terreni incolti o coltivati saltuariamente, destinati ad aree fabbricabili;

c) i parchi ed i giardini ornamentali a chiunque appartenenti, salvo il caso in cui gli stessi fossero situati entro il perimetro dei terreni che costituiscono l'azienda agricola;

d) i piccoli orti a carattere familiare, generalmente annessi alle abitazioni e la cui produzione è stata destinata normalmente al consumo familiare, salvo il caso in cui la persona che ne disponeva fosse anche conduttore di azienda agricola, nel qual caso l'orto è stato considerato come parte integrante dell'azienda stessa;

e) *i piccoli allevamenti a carattere familiare*, costituiti da uno o due capi di bestiame suino, ovino, caprino o da pochi animali da cortile (polli, tacchini, oche, conigli, ecc.) utilizzati normalmente per il consumo familiare, salvo il caso in cui la persona che ne disponeva fosse anche conduttore di azienda agricola, nel qual caso tali allevamenti sono stati considerati come parte integrante dell'azienda stessa.

4. - **Forma di conduzione** (Rapporti tra impresa e lavoro) — Per forma di conduzione di un'azienda si intende il rapporto tra l'imprenditore (conduttore) e le forze di lavoro dell'azienda stessa. Ai fini del censimento sono stati considerati i seguenti quattro tipi di forme di conduzione:

— *Conduzione diretta del coltivatore* quando il conduttore presta esso stesso lavoro manuale nell'azienda da solo o con l'aiuto di familiari, indipendentemente dall'entità del lavoro fornito da eventuale manodopera salariata, la quale può anche risultare prevalente rispetto a quella prestata dal conduttore e dai suoi familiari;

— *Conduzione con salariati e/o compartecipanti (in economia)* quando il conduttore impiega per i lavori manuali dell'azienda manodopera fornita da salariati, braccianti (ed altre figure assimilate di lavoratori) e/o compartecipanti, mentre la sua opera è rivolta, in generale, alla direzione dell'azienda nei riguardi dei vari aspetti tecnico-organizzativi. Tale forma di conduzione viene correntemente designata anche come conduzione in economia;

— *Conduzione a colonia parziaria appoderata (mezzadria)* quando una persona fisica o giuridica (concedente) affida un podere ad un capo famiglia il quale si impegna ad eseguire, con l'aiuto dei familiari (famiglia colonica), tutti i lavori che il podere richiede, sostenendo parte delle spese necessarie alla conduzione e dividendone i frutti con il concedente in determinate proporzioni;

— *Altra forma di conduzione* che comprende tutti gli altri tipi di rapporti di conduzione non classificabili tra quelli sopra indicati e, in particolare, i rapporti di conduzione a colonia parziaria non appoderata o impropria. In particolare in detta forma di conduzione il concedente non conferisce un podere, ma soltanto uno o più appezzamenti di terreno. Inoltre, il rapporto associativo non si estende ai familiari del colono, sebbene questi, di norma, si avvalga dei familiari per i lavori richiesti dal fondo.

5. - **Titolo di possesso dei terreni** (Rapporti tra impresa e capitale fondiario) — Il titolo di possesso dei terreni fa riferimento ai rapporti che intercorrono tra il conduttore ed il capitale fondiario, vale a dire ai titoli in base ai quali il conduttore dispone dei terreni; nel caso di colonia parziaria (appoderata o non) il titolo di possesso dei terreni è riferito al concedente.

I titoli di possesso presi in considerazione sono:

— *proprietà* (compresi: usufrutto; enfiteusi; assegnazione dei terreni da parte di Enti di riforma e di sviluppo, consorzi e simili; beneficio parrocchiale e colonia perpetua);

— *affitto* (compresi: affitto misto ed uso gratuito).

In alcune tavole del presente fascicolo, per le aziende a conduzione diretta del coltivatore e per quelle a conduzione in economia, i dati sono riportati con riferimento alla combinazione tra la forma di conduzione delle aziende e il titolo di possesso dei terreni, il che consente di classificare dette aziende secondo i cosiddetti « tipi di impresa », tradizionalmente considerati nel nostro Paese dagli studiosi di economia agraria (ad es.: proprietà coltivatrice, affittanza coltivatrice, proprietà non coltivatrice).

6. - **Superficie** — Sono state considerate la superficie totale e la superficie agricola utilizzata (SAU) dell'azienda.

Per *superficie totale dell'azienda* si intende l'area complessiva dei terreni dell'azienda destinati a colture erbacee e/o arboree, inclusi i boschi, nonché l'area occupata da fabbricati rurali, strade, stagni, canali, ecc. situati entro il perimetro dei terreni che costituiscono l'azienda. L'area occupata dai fabbricati rurali e loro annessi, quando essi si trovano fuori della azienda stessa (e cioè quando fanno parte di un centro o di un nucleo abitato), non è stata considerata come facente parte della superficie totale dell'azienda.

Per *superficie agricola utilizzata (SAU)* si intende l'insieme dei terreni investiti a seminativi, prati permanenti e pascoli, coltivazioni permanenti (coltivazioni legnose agrarie, castagneti da frutto e pioppi fuori foresta). Essa costituisce, pertanto, quella parte della superficie totale dell'azienda investita ed effettivamente utilizzata in coltivazioni propriamente agricole.

7. - **Coltivazioni** — I dati delle superfici investite nelle singole coltivazioni fanno riferimento all'annata agraria 1° novembre 1969-31 ottobre 1970 e figurano al netto delle tare.

Sono state indicate sia le superfici che durante detta annata agraria hanno fornito un raccolto, sia le superfici delle coltivazioni non ancora in produzione.

I dati di superficie che figurano nelle tavole con riferimento a ciascuna coltivazione o gruppo di coltivazioni prendono in considerazione solo le superfici nelle quali la coltivazione stessa assume il carattere di *coltivazione principale*, con esclusione pertanto delle superfici nelle quali la coltivazione assume il carattere di coltivazione secondaria.

In armonia a quanto seguito con l'indagine sulla struttura delle aziende agricole del 1967 e secondo i criteri e le definizioni stabilite anche in sede comunitaria, per coltivazione principale si intende:

a) la coltivazione unica, vale a dire quella che è la sola ad essere praticata su una data superficie nel corso dell'annata agraria di riferimento;

b) le coltivazioni erbacee consociate praticate sui seminativi nudi (1). In tal caso ciascuna coltivazione erbacea consociata è stata considerata solo per la parte di superficie effettivamente occupata (pro-rata). Così, ad esempio, se su una superficie di un ettaro era stata praticata la coltivazione consociata del granturco e della patata e la superficie effettivamente occupata dalla coltivazione del granturco era di 0,70 ettari, mentre quella occupata dalla coltivazione della patata era di 0,30 ettari, si sono considerati ettari 0,70 in corrispondenza della voce « granturco » ed ettari 0,30 in corrispondenza della voce « patata » come se si trattasse di due coltivazioni uniche;

c) la coltivazione consociata più importante dal punto di vista economico (valore della produzione annuale) nel caso in cui vi era consociazione tra piante erbacee annuali o pluriennali ed una o più coltivazioni legnose agrarie o tra due o più coltivazioni legnose agrarie (2). In tal caso per la coltivazione consociata più importante è stata considerata a titolo di coltivazione principale tutta la superficie su cui era presente la consociazione. Così, ad esempio, se su una superficie di due ettari veniva praticata la coltivazione consociata dell'olivo e della vite e l'olivo rappresentava la coltivazione più importante, l'intera superficie di due ettari è stata attribuita all'olivo.

Nel caso in cui non era possibile stabilire una netta differenziazione dei valori della produzione annuale delle singole coltivazioni consociate, è stata considerata coltivazione principale quella che occupava il terreno per maggior tempo.

Nel caso di consociazione con coltivazioni legnose agrarie non ancora in produzione o in fase di produzione crescente, tali coltivazioni — ai fini della determinazione del carattere principale o secondario della coltivazione stessa — sono state considerate come se fossero già in piena produzione. Così, ad esempio, se su una superficie di un ettaro veniva praticata la coltivazione consociata della vite e dell'arancio e questa ultima coltivazione si trovava in fase di produzione crescente, quale produzione annuale dell'arancio è stata considerata quella che presumibilmente avrebbe fornito nella fase di produzione piena. Se il valore di tale produzione superava quello della vite è stata indicata « coltivazione principale » l'intera superficie di un ettaro in corrispondenza della voce « arancio »;

d) la coltivazione successiva od intercalare più importante dal punto di vista economico (valore della produzione annuale). Anche per tale coltivazione è stato considerato il dato globale della superficie investita. Così, ad esempio, se su una superficie di 0,75 ettari era stata praticata prima la coltivazione del frumento tenero e successivamente la coltivazione di un erbaio di granturco (mais da foraggio), e la coltivazione del frumento tenero rappresentava la coltivazione successiva più importante, l'intera superficie di 0,75 ettari è stata attribuita al frumento tenero.

Avuto riguardo all'*utilizzazione dei terreni per singole coltivazioni o per gruppi di coltivazioni* considerate nelle tavole, è da tener presente quanto segue:

a) i *seminativi* comprendono i terreni investiti a coltivazioni erbacee soggette all'avvicendamento (ad esclusione quindi dei prati permanenti e pascoli), nonché i terreni a riposo (3);

(1) Si riportano qui di seguito alcuni fra i più noti tipi di consociazione tra piante erbacee: granturco con patate, con fagioli, con barbabietole; canapa da seme con granturco, con fagioli, con barbabietole, con zucche, meloni, ecc.; avena con rapa, con veccia, con fava; orzo con fava.

(2) Si riportano qui di seguito alcuni fra i più noti tipi di consociazione tra piante arboree e tra piante arboree ed erbacee: vite con olivo; fruttiferi con vite e con olivo; agrumi con olivo; agrumi con fruttiferi; olivo e vite con frumento; olivo e vite con fava; olivo e fruttiferi con leguminose da granella o da foraggio; vite con fagioli, con ortive; olivo con ortive; agrumi con ortive.

(3) Per terreni a riposo si intendono i terreni, lavorati o non, che entrano in avvicendamento, e sui quali non è stata praticata alcuna coltura nel corso dell'annata agraria di riferimento.

b) *le coltivazioni permanenti* comprendono i terreni investiti a coltivazioni legnose agrarie propriamente dette (fruttiferi, agrumi, vite, olivo, ecc.) nonchè i vivai (1), i castagneti da frutto e le pioppete fuori foresta;

c) *i prati permanenti e pascoli* comprendono anche gli incolti produttivi effettivamente utilizzati.

È da tenere presente, inoltre, che:

— sotto la voce *frumento* sono compresi sia il frumento duro, sia il frumento tenero;

— *le coltivazioni ortive* comprendono, oltre che le ortive propriamente dette (pomodori, peperoni, carote, ecc.) anche i legumi freschi, i meloni, le fragole nonchè gli orti familiari facenti parte dell'azienda. Sono state considerate sia le ortive in piena aria, sia quelle « protette » (in serra, tunnels, campane, ecc.).

8. - **Bovini** — I dati sulla consistenza dei bovini fanno riferimento alla data del 25 ottobre 1970. Sono stati considerati tutti i capi di bestiame che a tale data si trovavano presso l'azienda sia se trattavasi di bestiame in dotazione dell'azienda, sia se trattavasi di bestiame affidato o allevato da essa.

Ai fini del censimento per *vacca* s'intende la bovina che ha già partorito almeno una volta; per *vacca da latte* si intende la vacca che per razza o attitudine è adibita esclusivamente o prevalentemente alla produzione di latte (ivi comprese le vacche da carne-latte).

9. - **Trattrici ed altre macchine agricole** — I dati fanno riferimento alle trattrici ed alle altre macchine (motocoltivatori, mietitrebbiatrici e macchine per la raccolta del foraggio) effettivamente utilizzate dall'azienda durante l'annata agraria 1969-70. In particolare, sono stati considerati *mezzi forniti da terzi* quelli forniti da imprese di esercizio e noleggio di macchine agricole per conto terzi, cioè i mezzi meccanici di proprietà di imprenditori di lavori agricoli o di altre imprese industriali.

I motocoltivatori comprendono anche le motoagricole, le motozappe, le motofresatrici e motofalciatrici.

Le macchine per la raccolta del foraggio sono costituite da raccogliatrici-trinciatrici e raccogliatrici-pressatrici.

10. - **Lavoro** — Le notizie fanno riferimento alle persone di 14 anni e più che hanno effettuato lavori agricoli nell'azienda durante l'annata agraria 1969-70, ad esclusione delle giornate di lavoro fornite da eventuale mano d'opera appartenente ad imprese di esercizio e noleggio di macchine agricole per conto terzi. Per lavori agricoli si intendono tutti i lavori che contribuiscono al conseguimento della produzione agricola, forestale e zootecnica, ivi compresi i lavori di organizzazione e di sorveglianza. Le giornate di lavoro sono riportate distintamente per categorie di manodopera.

Per una corretta interpretazione dei dati concernenti il lavoro è da tener presente quanto segue:

a) *Manodopera agricola*

Per quanto concerne il *conduttore*, i dati fanno riferimento alla persona che di fatto ha gestito l'azienda, che può anche non essere il capo famiglia in senso tradizionale. Per le aziende a colonia parziaria appoderata (mezzadria) i dati relativi al conduttore fanno riferimento al mezzadro; per le aziende gestite da una società di fatto o da una cooperativa o da altro tipo di società o da un Ente pubblico, i dati fanno riferimento ad una sola persona, e precisamente alla persona che si occupa della gestione corrente della azienda.

Per *familiari* del conduttore si intendono coloro che, essendo parenti o affini del conduttore dell'azienda (nel caso di colonia parziaria appoderata del mezzadro) e con esso generalmente coabitanti, *hanno prestato lavoro nell'azienda stessa* nel corso dell'annata agraria 1969-70. Nel caso di azienda gestita da una società di fatto o da una cooperativa o da un altro tipo di società, fra i familiari del conduttore sono considerati tutti i soci od i membri della cooperativa che hanno prestato attività lavorativa presso l'azienda.

Per *dirigenti ed impiegati* si intendono coloro che esercitano, contro retribuzione, rispettivamente funzioni direttive od esecutive (tecniche o amministrative) in un'azienda agricola, forestale e zootecnica.

Per *salariati fissi* si intendono i lavoratori agricoli la cui prestazione si svolge ininterrottamente per tutta la durata del rapporto presso la stessa azienda agricola fruendo dell'abitazione ed annessi e la cui retribuzione, riferita ad anno, viene corrisposta mensilmente, a norma dei contratti collettivi provinciali e delle consuetudini locali. Sono *assimilati* ai salariati fissi i lavoratori non agricoli che hanno prestato, in maniera continuativa, la loro opera nell'azienda (fabbri, falegnami, meccanici, ecc.).

(1) Esclusi i vivai forestali destinati al fabbisogno aziendale.

Per *braccianti, giornalieri e simili* si intendono i lavoratori agricoli il cui rapporto di lavoro, a differenza di quello dei salariati fissi, è caratterizzato dalla precarietà e dalla saltuarietà di occupazione presso le varie aziende agricole, per l'esecuzione di lavori di breve durata o di carattere stagionale.

Per *coloni impropri* si intendono coloro che prestano lavoro manuale in un'azienda agricola, sulla base di pattuizioni particolari aventi in comune la natura associativa parziaria, ma caratterizzate da una diversità di contenuto per quanto riguarda le prestazioni di lavoro, i conferimenti delle scorte e la suddivisione delle spese e dei prodotti. Tra i coloni impropri sono compresi anche i compartecipanti, vale a dire quei lavoratori ai quali vengono affidati, nel corso di una annata agraria, tutti o soltanto una parte dei lavori che richiede una determinata coltivazione, ricevendo come compenso una quota parte del prodotto (la metà, un terzo, un quarto, ecc.).

b) Volume di lavoro

I dati sul volume di lavoro fanno riferimento alle *giornate complete* di lavoro prestate nell'azienda nel corso dell'annata 1969-70.

Una giornata di lavoro è considerata completa quando la durata del lavoro agricolo destinato alla azienda è stata di 8 ore o più. Così, ad esempio, se una persona ha lavorato 200 giorni in un anno con una media di 9 ore giornaliera, sono state considerate 200 giornate complete di lavoro; se invece il lavoro prestato giornalmente presso l'azienda ha avuto una durata inferiore ad 8 ore, l'ammontare complessivo delle ore di lavoro è stato convertito in giornate complete; così, ad esempio, se una persona ha lavorato 200 giorni con una media di 6 ore giornaliera, è stata effettuata la conversione di dette ore in giornate complete di lavoro di 8 ore, secondo il seguente procedimento:

$$\begin{aligned} \text{giorni } 200 \times 6 \text{ ore giornaliera} &= 1.200 \text{ ore complessive di lavoro,} \\ \text{ore } 1.200 : 8 \text{ (numero minimo di ore di una giornata completa di lavoro)} &= 150 \text{ giornate di lavoro.} \end{aligned}$$

11. - **Avvertenze particolari** — Nella Tav. 2 le aziende distribuite secondo il titolo di possesso dei terreni possono risultare inferiori a quelle riportate per il complesso delle aziende nella prima colonna della tavola stessa. Ciò in quanto: a) con riferimento alla superficie totale restano escluse le aziende senza terreno agrario (ad es.: allevamenti di suini annessi a caseifici, allevamenti intensivi di pollame); b) con riferimento alla superficie agricola utilizzata (SAU) restano escluse sia le aziende senza terreno agrario sia le aziende con superficie totale ma senza superficie agricola utilizzata (ad es.: aziende aventi tutti i terreni investiti a bosco).

Per quanto concerne, inoltre, le Tavv. 10, 11, 16, 20, 21 è da tener presente che, secondo i caratteri considerati, le aziende possono risultare ripetute tante volte quante sono i caratteri stessi. Così, ad esempio, con riferimento alle coltivazioni, se un'azienda ha praticato la coltivazione del frumento e delle foraggere avvicendate, tale azienda risulta ripetuta sia tra le aziende che hanno praticato la coltivazione del frumento, sia tra le aziende che hanno praticato le coltivazioni foraggere avvicendate.

Nelle Tavv. 8, 10, 11, 18, 20, 21 non sono comprese, per la natura dei caratteri considerati, le aziende senza terreno agrario.

Nelle Tavv. 3, 9 e 19 per « altre coltivazioni permanenti » si intendono i castagneti da frutto e i pioppi fuori foresta.

Nella Tav. 14 sono riportate le aziende secondo la distribuzione per età dei rispettivi conduttori. Al riguardo è da tenere presente che ad ogni azienda agricola corrisponde un conduttore il quale, convenzionalmente, è rappresentato da una sola persona fisica anche nel caso in cui il rischio della produzione è sopportato da una società, cooperativa, Ente pubblico, ecc. (in tali casi quale conduttore è stata considerata la persona che si occupava della gestione corrente dell'azienda).

Da quanto premesso consegue: a) che sono stati considerati quali conduttori di azienda non solo le persone che nel periodo 1° novembre 1969-31 ottobre 1970 hanno esercitato professionalmente, vale a dire in maniera esclusiva o prevalente, l'attività di conduzione dell'azienda agricola, ma anche le persone che hanno esercitato tale attività soltanto in forma sussidiaria ad altra svolta prevalentemente in settori non agricoli (ad esempio: operaio dell'industria che provvedeva ai lavori colturali di una sua piccola azienda, libero professionista o impiegato che era conduttore di azienda in economia o a colonia parziaria impropria) ed, infine, anche quelle persone che, pur essendo abitualmente in condizione non professionale (casalinghe, benestanti, ecc.), provvedevano, saltuariamente o marginalmente, alla gestione dell'azienda agricola; b) che non sempre il numero delle aziende può identificarsi col numero dei conduttori (intesi questi come persone fisiche distinte) in quanto, in taluni casi, più di una azienda può far capo ad uno stesso conduttore.

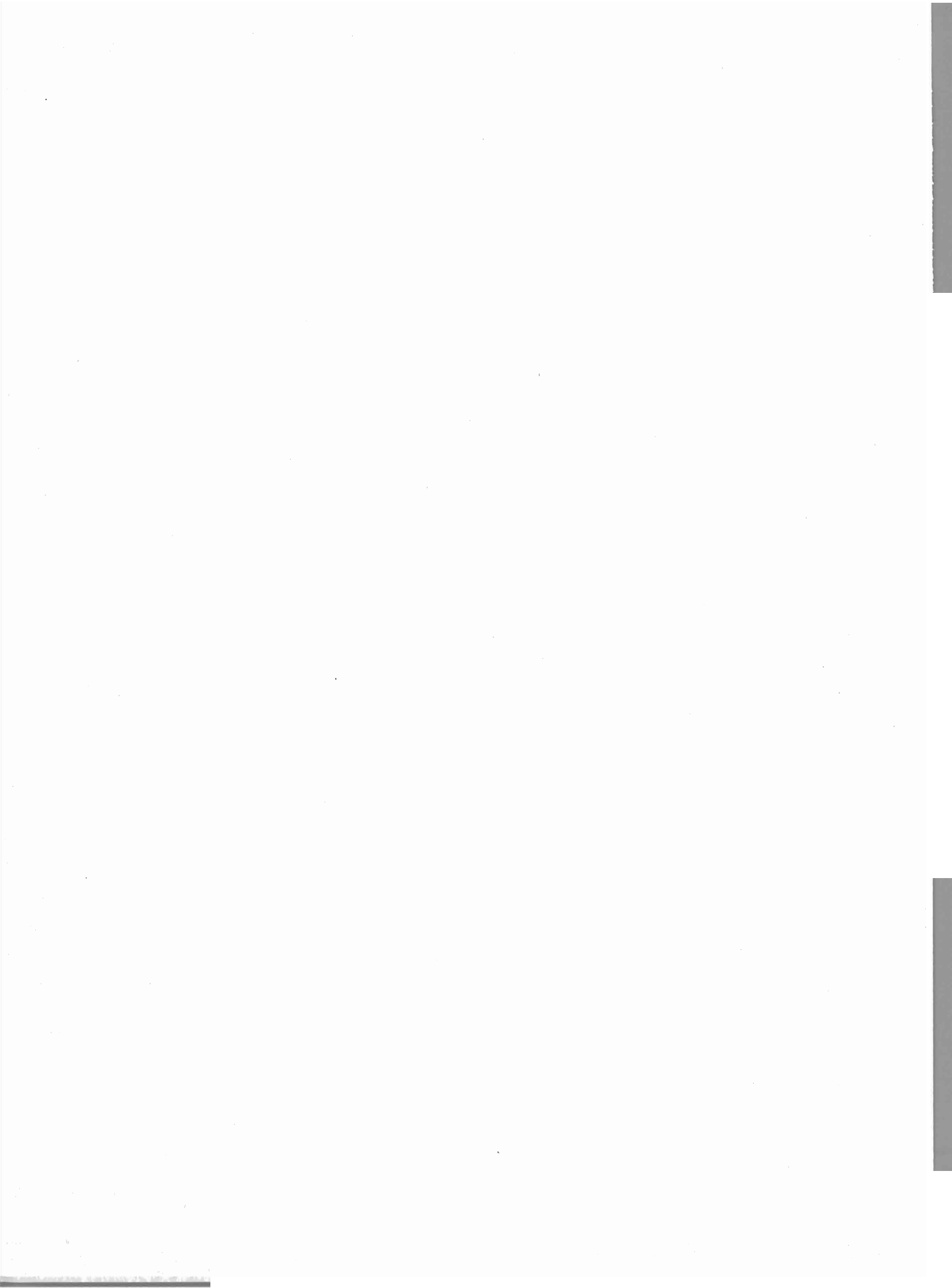
Nella Tav. 17 le due forme associative della conduzione delle aziende -- a colonia parziaria appoderata (mezzadria) e altra forma di conduzione -- sono state riunite nella unica voce *altre forme di conduzione*.

Nella Tav. 23 per « attività lavorativa extraziendale » si intende qualsiasi attività esercitata al di fuori dell'azienda che ha come corrispettivo un reddito o una retribuzione o un salario o un onorario, ecc. In particolare, con riferimento al conduttore per attività lavorativa esercitata presso altre aziende agricole si intende quella prestata, ad esempio, come bracciante, giornaliero o colono improprio; per attività lavorativa esercitata in altri settori si intende quella prestata presso aziende industriali, commerciali, ecc. (ad esempio: come operaio nella industria, come esercente di negozio o di pubblico esercizio, come libero professionista).

Per quanto riguarda, infine, i dati per Comune è da tener presente che essi si riferiscono al complesso delle aziende censite in ciascun Comune, e cioè alle aziende i cui terreni ricadevano tutti nel Comune di censimento, nonchè alle aziende i cui terreni ricadevano in Comuni diversi, ma che avevano nel Comune di censimento il centro aziendale o la maggior parte dei terreni. Pertanto la superficie censita con riferimento ad un singolo Comune può risultare anche superiore alla superficie territoriale del Comune stesso.

Tutte le tavole del fascicolo, ad eccezione delle tavole introduttive, sono state riprodotte in « offset », vale a dire attraverso copia fotografica dei tabulati meccanografici provenienti direttamente dall'elaboratore elettronico.

TAVOLE INTRODUTTIVE



Tav. 1 — Aziende per forma di conduzione e classe di superficie totale

Superficie in ettari

CLASSI DI SUPERFICIE TOTALE	CONDUZIONE DIRETTA DEL COLTIVATORE		CONDUZIONE CON SALARIATI E/O COMPARTICIPANTI (in economia)		CONDUZIONE A COLONIA PARZIARIA APPODERATA (mezzadria)		ALTRA FORMA DI CONDUZIONE		T O T A L E	
	Aziende	Superficie	Aziende	Superficie	Aziende	Superficie	Aziende	Superficie	Aziende	Superficie
Etari										
SENZA TERRENO AGRARIO	76	—	5	—	—	—	1	—	82	—
FINO A 1,00	11.108	5.406,57	314	173,27	45	45,00	111	62,85	11.578	5.687,69
1,01 - 2,00	5.240	7.930,74	229	351,78	380	622,62	16	23,30	5.865	8.928,44
2,01 - 3,00	2.830	7.168,08	159	399,47	528	1.390,45	7	17,19	3.524	8.975,19
3,01 - 5,00	2.881	11.421,11	215	872,11	741	2.958,11	14	52,87	3.851	15.304,20
5,01 - 10,00	2.650	18.759,41	258	1.860,51	580	4.133,28	12	83,60	3.500	24.836,80
10,01 - 20,00	1.088	14.815,16	188	2.666,99	222	3.047,72	4	45,60	1.502	20.575,47
20,01 - 30,00	194	4.691,38	57	1.404,01	36	863,77	—	—	287	6.959,16
30,01 - 50,00	98	3.750,91	52	2.016,96	14	499,54	1	45,00	165	6.312,41
50,01 - 100,00	33	2.184,01	47	3.480,79	3	201,78	—	—	83	5.866,58
OLTRE 100,00	9	1.276,77	57	34.522,82	—	—	—	—	66	35.799,59
TOTALE	26.207	77.404,14	1.581	47.748,71	2.549	13.762,27	166	330,41	30.503	139.245,53

Tav. 2 — Aziende per forma di conduzione e titolo di possesso dei terreni

Superficie in ettari

FORME DI CONDUZIONE	T O T A L E				SOLO PROPRIETÀ		SOLO AFFITTO		PARTE IN PROPRIETÀ E PARTE IN AFFITTO			
	Aziende	Superficie			Aziende	Superficie	Aziende	Superficie	Aziende	Superficie		
		proprietà	affitto	Totale						proprietà	affitto	Totale
A - SUPERFICIE TOTALE												
CONDUZIONE DIRETTA DEL COLTIVATORE	26.207	70.297,96	7.106,18	77.404,14	22.270	65.399,38	1.728	3.625,50	2.133	4.898,58	3.480,68	8.379,26
CONDUZIONE CON SALARIATI E/O COMPARTICIPANTI	1.581	47.208,20	540,51	47.748,71	1.529	46.482,81	26	370,21	21	725,39	170,30	895,69
CONDUZIONE A COLONIA PARZIARIA APPODERATA	2.549	13.630,73	131,54	13.762,27	2.516	13.492,24	8	74,93	25	138,49	56,61	195,10
ALTRA FORMA DI CONDUZIONE	166	329,41	1,00	330,41	162	327,31	1	0,40	2	2,10	0,60	2,70
TOTALE	30.503	131.466,30	7.779,23	139.245,53	26.477	125.701,74	1.763	4.071,04	2.181	5.764,56	3.708,19	9.472,75
B - SUPERFICIE AGRICOLA UTILIZZATA (SAU)												
CONDUZIONE DIRETTA DEL COLTIVATORE	26.207	30.716,24	4.590,96	35.307,20	21.592	27.831,15	1.770	2.165,99	1.944	2.885,09	2.424,97	5.310,06
CONDUZIONE CON SALARIATI E/O COMPARTICIPANTI	1.581	10.777,20	384,77	11.161,97	1.248	10.613,40	22	325,37	16	163,80	59,40	223,20
CONDUZIONE A COLONIA PARZIARIA APPODERATA	2.549	8.774,63	59,70	8.834,33	2.516	8.684,50	9	31,15	24	90,13	28,55	118,68
ALTRA FORMA DI CONDUZIONE	166	179,09	0,85	179,94	160	177,07	1	0,25	2	2,02	0,60	2,62
TOTALE	30.503	50.447,16	5.036,28	55.483,44	25.516	47.306,12	1.802	2.522,76	1.986	3.141,04	2.513,52	5.654,56

Tav. 3 — Ripartizione della superficie aziendale secondo l'utilizzazione dei terreni, per classe di superficie totale
Superficie in ettari

CLASSI DI SUPERFICIE TOTALE <i>Ettari</i>	SUPERFICIE AGRICOLA UTILIZZATA (SAU)					SUPERFICIE A BOSCHI	ALTRA SUPERFICIE
	Seminativi	Coltivazioni permanenti		Prati permanenti e pascoli	Totale		
		legnose agrarie	altre				
FINO A 1,00	2.045,03	1.318,52	159,50	744,29	4.267,34	760,59	659,76
1,01 - 2,00	2.954,44	1.538,41	318,25	1.126,34	5.937,44	2.077,88	913,12
2,01 - 3,00	2.371,74	1.456,44	414,66	1.226,67	5.469,51	2.606,01	899,67
3,01 - 5,00	2.963,65	2.435,75	850,14	2.031,43	8.280,97	5.704,07	1.319,16
5,01 - 10,00	2.987,99	2.326,08	1.858,56	4.031,50	11.204,13	11.563,14	2.069,53
10,01 - 20,00	1.453,20	1.226,97	1.797,00	3.402,97	7.880,14	11.063,21	1.632,12
20,01 - 30,00	396,27	318,53	530,83	908,63	2.154,26	4.091,78	713,12
30,01 - 50,00	297,78	441,30	433,74	788,47	1.961,29	3.938,13	412,99
50,01 - 100,00	603,89	411,57	231,60	771,08	2.018,14	3.365,70	482,74
OLTRE 100,00	644,38	501,40	135,71	5.028,73	6.310,22	23.345,14	6.144,23
TOTALE	16.718,37	11.974,97	6.729,99	20.060,11	55.483,44	68.515,65	15.246,44

Tav. 4 — Aziende con bovini, per forma di conduzione e numero di capi

NUMERO DI CAPI	CONDUZIONE DIRETTA DEL COLTIVATORE		CONDUZIONE CON SALARIATI E/O COMPARTICIPANTI (in economia)		CONDUZIONE A COLONIA PARZIARIA APPODERATA (mezzadria)		ALTRA FORMA DI CONDUZIONE		TOTALE	
	Aziende	Capi	Aziende	Capi	Aziende	Capi	Aziende	Capi	Aziende	Capi
1 - 2	3.406	5.030	68	104	851	1.363	41	59	4.366	6.556
3 - 5	1.299	4.696	59	231	772	2.872	7	26	2.137	7.825
6 - 10	313	2.244	49	355	231	1.656	2	13	595	4.268
11 - 20	55	769	17	246	32	433	1	13	105	1.461
21 - 50	13	364	13	398	3	86	—	—	29	848
51 - 100	1	60	4	277	—	—	—	—	5	337
101 - 500	—	—	1	152	—	—	—	—	1	152
OLTRE 500	—	—	—	—	—	—	—	—	—	—
TOTALE	5.087	13.163	211	1.763	1.889	6.410	51	111	7.238	21.447

Tav. 5 — Giornate di lavoro prestate dalle varie categorie di manodopera agricola, per forma di conduzione delle aziende

FORME DI CONDUZIONE	AZIENDE	GIORNATE DI LAVORO PRESTATE DA						
		Conduttori	Familiari del conduttore	Dirigenti e impiegati	Salariati fissi	Braccianti e giornalieri	Coloni impropri	Totale
CONDUZIONE DIRETTA DEL COLTIVATORE	26.207	2.581.784	1.836.700	573	28.685	227.108	3.792	4.678.642
CONDUZIONE CON SALA- RIATI E/O COMPARTE- CIPANTI	1.581	32.357	5.050	24.706	180.668	162.262	280	405.323
CONDUZIONE A COLONIA PARZIARIA APPODERATA	2.549	575.945	515.352	919	800	16.466	4.260	1.113.742
ALTRA FORMA DI CON- DUZIONE	166	15.960	8.517	138	—	1.455	19.088	45.158
TOTALE	30.503	3.206.046	2.365.619	26.336	210.153	407.291	27.420	6.242.865

TAVOLE ANALITICHE

DATI PROVINCIALI

Tav. 6 — Aziende per forma di conduzione, classe di

Superficie

A —

FORME DI CONDUZIONE CLASSI DI SUPERFICIE TOTALE <i>Ettari</i>	T O T A L E				SOLO PROPRIETÀ	
	Aziende	Superficie			Aziende	Superficie
		proprietà	affitto	Totale		
CONDUZIONE DIRETTA DEL COLTIVATORE	26.207	70.297,96	7.106,18	77.404,14	22.270	65.399,38
SENZA TERRENO AGRARIO	76	-	-	-	-	-
FINO A 1,00	11.108	4.755,46	651,11	5.406,57	9.612	4.599,48
1,01 - 2,00	5.240	7.071,97	858,77	7.930,74	4.363	6.598,37
2,01 - 3,00	2.830	6.512,54	655,54	7.168,08	2.393	6.062,90
3,01 - 5,00	2.881	10.520,97	900,14	11.421,11	2.465	9.774,02
5,01 - 10,00	2.650	17.287,60	1.471,81	18.759,41	2.245	15.867,82
10,01 - 20,00	1.088	13.519,51	1.295,65	14.815,16	914	12.455,66
20,01 - 30,00	194	4.122,04	569,34	4.691,38	157	3.805,68
30,01 - 50,00	98	3.432,20	318,71	3.750,91	85	3.225,69
50,01 - 100,00	33	1.922,03	261,98	2.184,01	28	1.856,12
OLTRE 100,00	9	1.153,64	123,13	1.276,77	8	1.153,64
CONDUZIONE CON SALARIATI E/O COM- PARTECIPANTI	1.581	47.208,20	540,51	47.748,71	1.529	46.482,81
SENZA TERRENO AGRARIO	5	-	-	-	-	-
FINO A 1,00	314	168,77	4,50	173,27	304	168,77
1,01 - 2,00	229	346,28	5,50	351,78	225	345,38
2,01 - 3,00	159	392,57	6,90	399,47	156	391,07
3,01 - 5,00	215	854,81	17,30	872,11	209	849,91
5,01 - 10,00	258	1.826,55	33,96	1.860,51	251	1.804,20
10,01 - 20,00	188	2.587,54	79,45	2.666,99	180	2.549,69
20,01 - 30,00	57	1.388,30	15,71	1.404,01	55	1.352,26
30,01 - 50,00	52	1.952,81	64,15	2.016,96	48	1.872,06
50,01 - 100,00	47	3.480,79	-	3.480,79	47	3.480,79
OLTRE 100,00	57	34.209,78	313,04	34.522,82	54	33.668,68
TOTALE CONDUZIONE DIRETTA E CON- DUZIONE CON SALARIATI	27.788	117.506,16	7.646,69	125.152,85	23.799	111.882,19
SENZA TERRENO AGRARIO	81	-	-	-	-	-
FINO A 1,00	11.422	4.924,23	655,61	5.579,84	9.916	4.768,25
1,01 - 2,00	5.469	7.418,25	864,27	8.282,52	4.588	6.943,75
2,01 - 3,00	2.989	6.905,11	662,44	7.567,55	2.549	6.453,97
3,01 - 5,00	3.096	11.375,78	917,44	12.293,22	2.674	10.623,93
5,01 - 10,00	2.908	19.114,15	1.505,77	20.619,92	2.496	17.672,02
10,01 - 20,00	1.276	16.107,05	1.375,10	17.482,15	1.094	15.005,35
20,01 - 30,00	251	5.510,34	585,05	6.095,39	212	5.157,94
30,01 - 50,00	150	5.385,01	382,86	5.767,87	133	5.097,75
50,01 - 100,00	80	5.402,82	261,98	5.664,80	75	5.336,91
OLTRE 100,00	66	35.363,42	436,17	35.799,59	62	34.822,32
CONDUZIONE A COLONIA PARZIARIA APPODERATA	2.549	13.630,73	131,54	13.762,27	2.516	13.492,24
SENZA TERRENO AGRARIO	-	-	-	-	-	-
FINO A 1,00	45	44,00	1,00	45,00	44	44,00
1,01 - 2,00	380	622,37	0,25	622,62	379	621,17
2,01 - 3,00	528	1.383,45	7,00	1.390,45	522	1.374,45
3,01 - 5,00	741	2.950,75	7,36	2.958,11	732	2.921,32
5,01 - 10,00	580	4.105,15	28,13	4.133,28	570	4.056,57
10,01 - 20,00	222	3.026,45	21,27	3.047,72	220	3.014,57
20,01 - 30,00	36	797,24	66,53	863,77	32	758,84
30,01 - 50,00	14	499,54	-	499,54	14	499,54
50,01 - 100,00	3	201,78	-	201,78	3	201,78
OLTRE 100,00	-	-	-	-	-	-
ALTRA FORMA DI CONDUZIONE	166	329,41	1,00	330,41	162	327,31
SENZA TERRENO AGRARIO	1	-	-	-	-	-
FINO A 1,00	111	62,35	0,50	62,85	109	61,85
1,01 - 2,00	16	23,30	-	23,30	16	23,30
2,01 - 3,00	7	16,69	0,50	17,19	6	15,09
3,01 - 5,00	14	52,87	-	52,87	14	52,87
5,01 - 10,00	12	83,60	-	83,60	12	83,60
10,01 - 20,00	4	45,60	-	45,60	4	45,60
20,01 - 30,00	-	-	-	-	-	-
30,01 - 50,00	1	45,00	-	45,00	1	45,00
50,01 - 100,00	-	-	-	-	-	-
OLTRE 100,00	-	-	-	-	-	-
T O T A L E	30.503	131.466,30	7.779,23	139.245,53	26.477	125.701,74
SENZA TERRENO AGRARIO	82	-	-	-	-	-
FINO A 1,00	11.578	5.030,58	657,11	5.687,69	10.069	4.874,10
1,01 - 2,00	5.865	8.063,92	864,52	8.928,44	4.983	7.588,22
2,01 - 3,00	3.524	8.305,25	669,94	8.975,19	3.077	7.843,51
3,01 - 5,00	3.851	14.379,40	924,80	15.304,20	3.420	13.598,12
5,01 - 10,00	3.500	23.302,90	1.533,90	24.836,80	3.078	21.812,19
10,01 - 20,00	1.502	19.179,10	1.396,37	20.575,47	1.318	18.065,52
20,01 - 30,00	287	6.307,58	651,58	6.959,16	244	5.916,78
30,01 - 50,00	165	5.929,55	382,86	6.312,41	148	5.642,29
50,01 - 100,00	83	5.604,60	261,98	5.866,58	78	5.538,69
OLTRE 100,00	66	35.363,42	436,17	35.799,59	62	34.822,32

superficie totale e titolo di possesso della superficie totale

in ettari
TOTALE

SOLO AFFITTO		PARTE IN PROPRIETÀ E PARTE IN AFFITTO				FORME DI CONDUZIONE	
Aziende	Superficie	Aziende	Superficie			CLASSI DI SUPERFICIE TOTALE	
			proprietà	affitto	Totale	Ettari	
1.728	3.625,50	2.133	4.898,58	3.480,68	8.379,26	CONDUZIONE DIRETTA DEL COLTIVATORE	
-	-	-	-	-	-	SENZA TERRENO AGRARIO	
992	485,98	504	155,98	165,13	321,11	FINO A 1,00	
336	507,67	541	473,60	351,10	824,70	1,01 - 2,00	
138	351,14	299	449,64	304,40	754,04	2,01 - 3,00	
115	461,10	301	746,95	439,04	1.185,99	3,01 - 5,00	
92	649,05	313	1.419,78	822,76	2.242,54	5,01 - 10,00	
37	505,07	137	1.063,85	790,58	1.854,43	10,01 - 20,00	
12	277,91	25	316,36	291,43	607,79	20,01 - 30,00	
3	120,45	10	205,51	198,26	404,77	30,01 - 50,00	
2	144,00	3	65,91	117,98	183,89	50,01 - 100,00	
1	123,13	-	-	-	-	OLTRE 100,00	
26	370,21	21	725,39	170,30	895,69	CONDUZIONE CON SALARIATI E/O CON-PARTICIPANTI	
-	-	-	-	-	-	SENZA TERRENO AGRARIO	
10	4,50	-	-	-	-	FINO A 1,00	
3	4,50	1	0,90	1,00	1,90	1,01 - 2,00	
2	5,90	1	1,50	1,00	2,50	2,01 - 3,00	
4	14,83	2	4,90	2,47	7,37	3,01 - 5,00	
2	16,31	5	22,35	17,65	40,00	5,01 - 10,00	
3	49,50	5	37,85	29,95	67,80	10,01 - 20,00	
-	-	2	36,04	15,71	51,75	20,01 - 30,00	
1	36,00	3	80,75	28,15	108,90	30,01 - 50,00	
-	-	-	-	-	-	50,01 - 100,00	
1	238,67	2	541,10	74,37	615,47	OLTRE 100,00	
1.754	3.995,71	2.154	5.623,97	3.650,98	9.274,95	TOTALE CONDUZIONE DIRETTA E CONDUZIONE CON SALARIATI	
-	-	-	-	-	-	SENZA TERRENO AGRARIO	
1.002	490,48	504	155,98	165,13	321,11	FINO A 1,00	
339	512,17	542	474,50	352,10	826,60	1,01 - 2,00	
140	357,04	300	451,14	305,40	756,54	2,01 - 3,00	
119	475,93	303	751,85	441,51	1.193,36	3,01 - 5,00	
94	665,36	318	1.442,13	840,41	2.282,54	5,01 - 10,00	
40	554,57	142	1.101,70	820,53	1.922,23	10,01 - 20,00	
12	277,91	27	352,40	307,14	659,54	20,01 - 30,00	
4	156,45	13	287,26	226,41	513,67	30,01 - 50,00	
2	144,00	3	65,91	117,98	183,89	50,01 - 100,00	
2	361,80	2	541,10	74,37	615,47	OLTRE 100,00	
8	74,93	25	138,49	56,61	195,10	CONDUZIONE A COLONIA PARZIARIA APPODERATA	
-	-	-	-	-	-	SENZA TERRENO AGRARIO	
1	1,00	-	-	-	-	FINO A 1,00	
-	-	1	1,20	0,25	1,45	1,01 - 2,00	
2	5,50	4	9,00	1,50	10,50	2,01 - 3,00	
-	-	9	29,43	7,36	36,79	3,01 - 5,00	
3	21,80	7	48,58	6,33	54,91	5,01 - 10,00	
-	-	2	11,88	21,27	33,15	10,01 - 20,00	
2	46,63	2	38,40	19,90	58,30	20,01 - 30,00	
-	-	-	-	-	-	30,01 - 50,00	
-	-	-	-	-	-	50,01 - 100,00	
-	-	-	-	-	-	OLTRE 100,00	
1	0,40	2	2,10	0,60	2,70	ALTRA FORMA DI CONDUZIONE	
-	-	-	-	-	-	SENZA TERRENO AGRARIO	
1	0,40	1	0,50	0,10	0,60	FINO A 1,00	
-	-	-	-	-	-	1,01 - 2,00	
-	-	1	1,60	0,50	2,10	2,01 - 3,00	
-	-	-	-	-	-	3,01 - 5,00	
-	-	-	-	-	-	5,01 - 10,00	
-	-	-	-	-	-	10,01 - 20,00	
-	-	-	-	-	-	20,01 - 30,00	
-	-	-	-	-	-	30,01 - 50,00	
-	-	-	-	-	-	50,01 - 100,00	
-	-	-	-	-	-	OLTRE 100,00	
1.763	4.071,04	2.181	5.764,56	3.708,19	9.472,75	T O T A L E	
-	-	-	-	-	-	SENZA TERRENO AGRARIO	
1.004	491,88	505	156,48	165,23	321,71	FINO A 1,00	
339	512,17	543	475,70	352,35	828,05	1,01 - 2,00	
142	362,54	305	461,74	307,40	769,14	2,01 - 3,00	
119	475,93	312	781,28	448,87	1.230,15	3,01 - 5,00	
97	687,16	325	1.490,71	846,74	2.337,45	5,01 - 10,00	
40	554,57	144	1.113,58	841,80	1.955,38	10,01 - 20,00	
14	324,54	29	390,80	327,04	717,84	20,01 - 30,00	
4	156,45	13	287,26	226,41	513,67	30,01 - 50,00	
2	144,00	3	65,91	117,98	183,89	50,01 - 100,00	
2	361,80	2	541,10	74,37	615,47	OLTRE 100,00	

Segue TAV. 6 — Aziende per forma di conduzione, classe di Superficie
B -

FORME DI CONDUZIONE CLASSI DI SUPERFICIE TOTALE <i>Etari</i>	T O T A L E				SOLO PROPRIETÀ	
	Aziende	Superficie			Aziende	Superficie
		proprietà	affitto	Totale		
CONDUZIONE DIRETTA DEL COLTIVATORE	10.869	46.537,29	4.421,28	50.958,57	9.521	43.514,75
SENZA TERRENO AGRARIO	27	-	-	-	-	-
FINO A 1,00	2.634	1.235,29	129,82	1.365,11	2.332	1.212,26
1,01 - 2,00	1.800	2.548,58	195,14	2.743,72	1.630	2.482,65
2,01 - 3,00	1.356	3.211,20	244,97	3.456,17	1.209	3.081,23
3,01 - 5,00	1.787	6.658,99	499,53	7.158,52	1.590	6.363,36
5,01 - 10,00	2.078	13.690,49	1.123,77	14.814,26	1.775	12.634,28
10,01 - 20,00	913	11.246,99	1.156,29	12.403,28	761	10.335,92
20,01 - 30,00	169	3.605,79	494,94	4.100,73	135	3.295,01
30,01 - 50,00	84	2.960,43	275,71	3.236,14	73	2.796,42
50,01 - 100,00	17	883,04	177,98	1.061,02	13	817,13
OLTRE 100,00	4	496,49	123,13	619,62	3	496,49
CONDUZIONE CON SALARIATI E/O COM- PARTICIPANTI	745	34.072,72	154,44	34.227,16	719	33.400,18
SENZA TERRENO AGRARIO	3	-	-	-	-	-
FINO A 1,00	132	76,69	1,80	78,49	129	76,69
1,01 - 2,00	111	167,28	1,80	169,08	110	167,28
2,01 - 3,00	80	198,54	2,90	201,44	79	198,54
3,01 - 5,00	98	384,38	11,80	396,18	94	381,48
5,01 - 10,00	134	931,07	26,56	957,63	128	910,32
10,01 - 20,00	96	1.332,75	19,45	1.352,20	93	1.307,25
20,01 - 30,00	26	618,59	15,71	634,30	24	582,55
30,01 - 50,00	18	703,20	0,05	703,25	17	656,95
50,01 - 100,00	17	1.255,56	-	1.255,56	17	1.255,56
OLTRE 100,00	30	28.404,66	74,37	28.479,03	28	27.863,56
TOTALE CONDUZIONE DIRETTA E CON- DUZIONE CON SALARIATI	11.614	80.610,01	4.575,72	85.185,73	10.240	76.914,93
SENZA TERRENO AGRARIO	30	-	-	-	-	-
FINO A 1,00	2.766	1.311,98	131,62	1.443,60	2.461	1.288,95
1,01 - 2,00	1.911	2.715,86	196,94	2.912,80	1.740	2.649,93
2,01 - 3,00	1.436	3.409,74	247,87	3.657,61	1.288	3.279,77
3,01 - 5,00	1.885	7.043,37	511,33	7.554,70	1.684	6.744,84
5,01 - 10,00	2.212	14.621,56	1.150,33	15.771,89	1.903	13.544,60
10,01 - 20,00	1.009	12.579,74	1.175,74	13.755,48	854	11.643,17
20,01 - 30,00	195	4.224,38	510,65	4.735,03	159	3.877,56
30,01 - 50,00	102	3.663,63	275,76	3.939,39	90	3.453,37
50,01 - 100,00	34	2.138,60	177,98	2.316,58	30	2.072,69
OLTRE 100,00	34	28.901,15	197,50	29.098,65	31	28.360,05
CONDUZIONE A COLONIA PARZIARIA APPODERATA	833	7.056,77	119,98	7.176,75	815	6.957,51
SENZA TERRENO AGRARIO	-	-	-	-	-	-
FINO A 1,00	7	7,00	-	7,00	7	7,00
1,01 - 2,00	46	73,84	-	73,84	46	73,84
2,01 - 3,00	75	196,67	-	196,67	75	196,67
3,01 - 5,00	155	626,26	4,15	630,41	152	618,86
5,01 - 10,00	321	2.364,72	28,03	2.392,75	312	2.323,14
10,01 - 20,00	184	2.509,69	21,27	2.530,96	182	2.497,81
20,01 - 30,00	30	650,27	66,53	716,80	26	611,87
30,01 - 50,00	12	426,54	-	426,54	12	426,54
50,01 - 100,00	3	201,78	-	201,78	3	201,78
OLTRE 100,00	-	-	-	-	-	-
ALTRA FORMA DI CONDUZIONE	37	162,09	0,10	162,19	36	161,59
SENZA TERRENO AGRARIO	-	-	-	-	-	-
FINO A 1,00	13	6,48	0,10	6,58	12	5,98
1,01 - 2,00	3	4,22	-	4,22	3	4,22
2,01 - 3,00	3	7,51	-	7,51	3	7,51
3,01 - 5,00	9	33,53	-	33,53	9	33,53
5,01 - 10,00	6	43,35	-	43,35	6	43,35
10,01 - 20,00	2	22,00	-	22,00	2	22,00
20,01 - 30,00	-	-	-	-	-	-
30,01 - 50,00	1	45,00	-	45,00	1	45,00
50,01 - 100,00	-	-	-	-	-	-
OLTRE 100,00	-	-	-	-	-	-
T O T A L E	12.484	87.828,87	4.695,80	92.524,67	11.091	84.034,03
SENZA TERRENO AGRARIO	30	-	-	-	-	-
FINO A 1,00	2.786	1.325,46	131,72	1.457,18	2.480	1.301,93
1,01 - 2,00	1.960	2.793,92	196,94	2.990,86	1.789	2.727,99
2,01 - 3,00	1.514	3.613,92	247,87	3.861,79	1.366	3.483,95
3,01 - 5,00	2.049	7.703,16	515,48	8.218,64	1.845	7.397,23
5,01 - 10,00	2.539	17.029,63	1.178,36	18.207,99	2.221	15.911,09
10,01 - 20,00	1.195	15.111,43	1.197,01	16.308,44	1.038	14.162,98
20,01 - 30,00	225	4.874,65	577,18	5.451,83	185	4.489,43
30,01 - 50,00	115	4.135,17	275,76	4.410,93	103	3.924,91
50,01 - 100,00	37	2.340,38	177,98	2.518,36	33	2.274,47
OLTRE 100,00	34	28.901,15	197,50	29.098,65	31	28.360,05

superficie totale e titolo di possesso della superficie totale

in ettari

MONTAGNA

SOLO AFFITTO		PARTE IN PROPRIETÀ E PARTE IN AFFITTO				FORME DI CONDUZIONE	
Aziende	Superficie	Aziende	Superficie			CLASSI DI SUPERFICIE TOTALE	
			proprietà	affitto	Totale	Ettari	
557	2.166,89	764	3.022,54	2.254,39	5.276,93	CONDUZIONE DIRETTA DEL COLTIVATORE	
-	-	-	-	-	-	SENZA TERRENO AGRARIO	
224	106,61	78	23,03	23,21	46,24	FINO A 1,00	
85	129,66	85	65,93	65,48	131,41	1,01 - 2,00	
58	147,28	89	129,97	97,69	227,66	2,01 - 3,00	
70	282,76	127	295,63	216,77	512,40	3,01 - 5,00	
71	507,51	232	1.056,21	616,26	1.672,47	5,01 - 10,00	
34	465,98	118	911,07	690,31	1.601,38	10,01 - 20,00	
10	223,51	24	310,78	271,43	582,21	20,01 - 30,00	
3	120,45	8	164,01	155,26	319,27	30,01 - 50,00	
1	60,00	3	65,91	117,98	183,89	50,01 - 100,00	
1	123,13	-	-	-	-	OLTRE 100,00	
10	34,14	13	672,54	120,30	792,84	CONDUZIONE CON SALARIATI E/O COM- PARTECIPANTI	
-	-	-	-	-	-	SENZA TERRENO AGRARIO	
3	1,80	-	-	-	-	FINO A 1,00	
1	1,80	-	-	-	-	1,01 - 2,00	
1	2,90	-	-	-	-	2,01 - 3,00	
3	11,33	1	2,90	0,47	3,37	3,01 - 5,00	
2	16,31	4	20,75	10,25	31,00	5,01 - 10,00	
-	-	3	25,50	19,45	44,95	10,01 - 20,00	
-	-	2	36,04	15,71	51,75	20,01 - 30,00	
-	-	1	46,25	0,05	46,30	30,01 - 50,00	
-	-	-	-	-	-	50,01 - 100,00	
-	-	2	541,10	74,37	615,47	OLTRE 100,00	
567	2.201,03	777	3.695,08	2.374,69	6.069,77	TOTALE CONDUZIONE DIRETTA E CON- DUZIONE CON SALARIATI	
-	-	-	-	-	-	SENZA TERRENO AGRARIO	
227	108,41	78	23,03	23,21	46,24	FINO A 1,00	
86	131,46	85	65,93	65,48	131,41	1,01 - 2,00	
59	150,18	89	129,97	97,69	227,66	2,01 - 3,00	
73	294,09	128	298,53	217,24	515,77	3,01 - 5,00	
73	523,82	236	1.076,96	626,51	1.703,47	5,01 - 10,00	
34	465,98	121	936,57	709,76	1.646,33	10,01 - 20,00	
10	223,51	26	346,82	287,14	633,96	20,01 - 30,00	
3	120,45	9	210,26	155,31	365,57	30,01 - 50,00	
1	60,00	3	65,91	117,98	183,89	50,01 - 100,00	
1	123,13	2	541,10	74,37	615,47	OLTRE 100,00	
5	68,43	13	99,26	51,55	150,81	CONDUZIONE A COLONIA PARZIARIA APPODERATA	
-	-	-	-	-	-	SENZA TERRENO AGRARIO	
-	-	-	-	-	-	FINO A 1,00	
-	-	-	-	-	-	1,01 - 2,00	
-	-	-	-	-	-	2,01 - 3,00	
-	-	3	7,40	4,15	11,55	3,01 - 5,00	
3	21,80	6	41,58	6,23	47,81	5,01 - 10,00	
-	-	2	11,88	21,27	33,15	10,01 - 20,00	
2	46,63	2	38,40	19,90	58,30	20,01 - 30,00	
-	-	-	-	-	-	30,01 - 50,00	
-	-	-	-	-	-	50,01 - 100,00	
-	-	-	-	-	-	OLTRE 100,00	
-	-	1	0,50	0,10	0,60	ALTRA FORMA DI CONDUZIONE	
-	-	-	-	-	-	SENZA TERRENO AGRARIO	
-	-	1	0,50	0,10	0,60	FINO A 1,00	
-	-	-	-	-	-	1,01 - 2,00	
-	-	-	-	-	-	2,01 - 3,00	
-	-	-	-	-	-	3,01 - 5,00	
-	-	-	-	-	-	5,01 - 10,00	
-	-	-	-	-	-	10,01 - 20,00	
-	-	-	-	-	-	20,01 - 30,00	
-	-	-	-	-	-	30,01 - 50,00	
-	-	-	-	-	-	50,01 - 100,00	
-	-	-	-	-	-	OLTRE 100,00	
572	2.269,46	791	3.794,84	2.426,34	6.221,18	T O T A L E	
-	-	-	-	-	-	SENZA TERRENO AGRARIO	
227	108,41	79	23,53	23,31	46,84	FINO A 1,00	
86	131,46	85	65,93	65,48	131,41	1,01 - 2,00	
59	150,18	89	129,97	97,69	227,66	2,01 - 3,00	
73	294,09	131	305,93	221,39	527,32	3,01 - 5,00	
76	545,62	242	1.118,54	632,74	1.751,28	5,01 - 10,00	
34	465,98	123	948,45	731,03	1.679,48	10,01 - 20,00	
12	270,14	28	385,22	307,04	692,26	20,01 - 30,00	
3	120,45	9	210,26	155,31	365,57	30,01 - 50,00	
1	60,00	3	65,91	117,98	183,89	50,01 - 100,00	
1	123,13	2	541,10	74,37	615,47	OLTRE 100,00	

Segue TAV. 6 — Aziende per forma di conduzione, classe di Superficie
C -

FORME DI CONDUZIONE CLASSI DI SUPERFICIE TOTALE <i>Etari</i>	T O T A L E				SOLO PROPRIETÀ	
	Aziende	Superficie			Aziende	Superficie
		proprietà	affitto	Totale		
CONDUZIONE DIRETTA DEL COLTIVATORE	15.338	23.760,67	2.684,90	26.445,57	12.749	21.884,63
SENZA TERRENO AGRARIO	49	-	-	-	-	-
FINO A 1,00	8.474	3.520,17	521,29	4.041,46	7.280	3.387,22
1,01 - 2,00	3.440	4.523,39	663,63	5.187,02	2.733	4.115,72
2,01 - 3,00	1.474	3.301,34	410,57	3.711,91	1.184	2.981,67
3,01 - 5,00	1.094	3.861,98	400,61	4.262,59	875	3.410,66
5,01 - 10,00	572	3.597,11	348,04	3.945,15	470	3.233,54
10,01 - 20,00	175	2.272,52	139,36	2.411,88	153	2.119,74
20,01 - 30,00	25	516,25	74,40	590,65	22	510,67
30,01 - 50,00	14	471,77	43,00	514,77	12	429,27
50,01 - 100,00	16	1.038,99	84,00	1.122,99	15	1.038,99
OLTRE 100,00	5	657,15	-	657,15	5	657,15
CONDUZIONE CON SALARIATI E/O COM- PARTECIPANTI	836	13.135,48	386,07	13.521,55	810	13.082,63
SENZA TERRENO AGRARIO	2	-	-	-	-	-
FINO A 1,00	182	92,08	2,70	94,78	175	92,08
1,01 - 2,00	118	179,00	3,70	182,70	115	178,10
2,01 - 3,00	79	194,03	4,00	198,03	77	192,53
3,01 - 5,00	117	470,43	5,50	475,93	115	468,43
5,01 - 10,00	124	895,48	7,40	902,88	123	893,88
10,01 - 20,00	92	1.254,79	60,00	1.314,79	87	1.242,44
20,01 - 30,00	31	769,71	-	769,71	31	769,71
30,01 - 50,00	34	1.249,61	64,10	1.313,71	31	1.215,11
50,01 - 100,00	30	2.225,23	-	2.225,23	30	2.225,23
OLTRE 100,00	27	5.805,12	238,67	6.043,79	26	5.805,12
TOTALE CONDUZIONE DIRETTA E CON- DUZIONE CON SALARIATI	16.174	36.896,15	3.070,97	39.967,12	13.559	34.967,26
SENZA TERRENO AGRARIO	51	-	-	-	-	-
FINO A 1,00	8.656	3.612,25	523,99	4.136,24	7.455	3.479,30
1,01 - 2,00	3.558	4.702,39	667,33	5.369,72	2.848	4.293,82
2,01 - 3,00	1.553	3.495,37	414,57	3.909,94	1.261	3.174,20
3,01 - 5,00	1.211	4.332,41	406,11	4.738,52	990	3.879,09
5,01 - 10,00	696	4.492,59	355,44	4.848,03	593	4.127,42
10,01 - 20,00	267	3.527,31	199,36	3.726,67	240	3.362,18
20,01 - 30,00	56	1.285,96	74,40	1.360,36	53	1.280,38
30,01 - 50,00	48	1.721,38	107,10	1.828,48	43	1.644,38
50,01 - 100,00	46	3.264,22	84,00	3.348,22	45	3.264,22
OLTRE 100,00	32	6.462,27	238,67	6.700,94	31	6.462,27
CONDUZIONE A COLONIA PARZIARIA APPODERATA	1.716	6.573,96	11,56	6.585,52	1.701	6.534,73
SENZA TERRENO AGRARIO	-	-	-	-	-	-
FINO A 1,00	38	37,00	1,00	38,00	37	37,00
1,01 - 2,00	334	548,53	0,25	548,78	333	547,33
2,01 - 3,00	453	1.186,78	7,00	1.193,78	447	1.177,78
3,01 - 5,00	586	2.324,49	3,21	2.327,70	580	2.302,46
5,01 - 10,00	259	1.740,43	0,10	1.740,53	258	1.733,43
10,01 - 20,00	38	516,76	-	516,76	38	516,76
20,01 - 30,00	6	146,97	-	146,97	6	146,97
30,01 - 50,00	2	73,00	-	73,00	2	73,00
50,01 - 100,00	-	-	-	-	-	-
OLTRE 100,00	-	-	-	-	-	-
ALTRA FORMA DI CONDUZIONE	129	167,32	0,90	168,22	126	165,72
SENZA TERRENO AGRARIO	1	-	-	-	-	-
FINO A 1,00	98	55,87	0,40	56,27	97	55,87
1,01 - 2,00	13	19,08	-	19,08	13	19,08
2,01 - 3,00	4	9,18	0,50	9,68	3	7,58
3,01 - 5,00	5	19,34	-	19,34	5	19,34
5,01 - 10,00	6	40,25	-	40,25	6	40,25
10,01 - 20,00	2	23,60	-	23,60	2	23,60
20,01 - 30,00	-	-	-	-	-	-
30,01 - 50,00	-	-	-	-	-	-
50,01 - 100,00	-	-	-	-	-	-
OLTRE 100,00	-	-	-	-	-	-
T O T A L E	18.019	43.637,43	3.083,43	46.720,86	15.386	41.667,71
SENZA TERRENO AGRARIO	52	-	-	-	-	-
FINO A 1,00	8.792	3.705,12	525,39	4.230,51	7.589	3.572,17
1,01 - 2,00	3.905	5.270,00	667,58	5.937,58	3.194	4.860,23
2,01 - 3,00	2.010	4.691,33	422,07	5.113,40	1.711	4.359,56
3,01 - 5,00	1.802	6.676,24	409,32	7.085,56	1.575	6.200,89
5,01 - 10,00	961	6.273,27	355,54	6.628,81	857	5.901,10
10,01 - 20,00	307	4.067,67	199,36	4.267,03	280	3.902,54
20,01 - 30,00	62	1.432,93	74,40	1.507,33	59	1.427,35
30,01 - 50,00	50	1.794,38	107,10	1.901,48	45	1.717,38
50,01 - 100,00	46	3.264,22	84,00	3.348,22	45	3.264,22
OLTRE 100,00	32	6.462,27	238,67	6.700,94	31	6.462,27

superficie totale e titolo di possesso della superficie totale

in ettari

PIANURA

SOLO AFFITTO		PARTE IN PROPRIETÀ E PARTE IN AFFITTO				FORME DI CONDUZIONE	
Aziende	Superficie	Aziende	Superficie			CLASSI DI SUPERFICIE TOTALE	
			proprietà	affitto	Totale	Ettari	
1.171	1.458,61	1.369	1.876,04	1.226,29	3.102,33	CONDUZIONE DIRETTA DEL COLTIVATORE	
-	-	-	-	-	-	SENZA TERRENO AGRARIO	
768	379,37	426	132,95	141,92	274,87	FINO A 1,00	
251	378,01	456	407,67	285,62	693,29	1,01 - 2,00	
80	203,86	210	319,67	206,71	526,38	2,01 - 3,00	
45	178,34	174	451,32	222,27	673,59	3,01 - 5,00	
21	141,54	81	363,57	206,50	570,07	5,01 - 10,00	
3	39,09	19	152,78	100,27	253,05	10,01 - 20,00	
2	54,40	1	5,58	20,00	25,58	20,01 - 30,00	
-	-	2	42,50	43,00	85,50	30,01 - 50,00	
1	84,00	-	-	-	-	50,01 - 100,00	
-	-	-	-	-	-	OLTRE 100,00	
16	336,07	8	52,85	50,00	102,85	CONDUZIONE CON SALARIATI E/O COM- PARTECIPANTI	
-	-	-	-	-	-	SENZA TERRENO AGRARIO	
7	2,70	-	-	-	-	FINO A 1,00	
2	2,70	1	0,90	1,00	1,90	1,01 - 2,00	
1	3,00	1	1,50	1,00	2,50	2,01 - 3,00	
1	3,50	1	2,00	2,00	4,00	3,01 - 5,00	
-	-	1	1,60	7,40	9,00	5,01 - 10,00	
3	49,50	2	12,35	10,50	22,85	10,01 - 20,00	
-	-	-	-	-	-	20,01 - 30,00	
1	36,00	2	34,50	28,10	62,60	30,01 - 50,00	
-	-	-	-	-	-	50,01 - 100,00	
1	238,67	-	-	-	-	OLTRE 100,00	
1.187	1.794,68	1.377	1.928,89	1.276,29	3.205,18	TOTALE CONDUZIONE DIRETTA E CON- DUZIONE CON SALARIATI	
-	-	-	-	-	-	SENZA TERRENO AGRARIO	
775	382,07	426	132,95	141,92	274,87	FINO A 1,00	
253	380,71	457	408,57	286,62	695,19	1,01 - 2,00	
81	206,86	211	321,17	207,71	528,88	2,01 - 3,00	
46	181,84	175	453,32	224,27	677,59	3,01 - 5,00	
21	141,54	82	365,17	213,90	579,07	5,01 - 10,00	
6	88,59	21	165,13	110,77	275,90	10,01 - 20,00	
2	54,40	1	5,58	20,00	25,58	20,01 - 30,00	
1	36,00	4	77,00	71,10	148,10	30,01 - 50,00	
1	84,00	-	-	-	-	50,01 - 100,00	
1	238,67	-	-	-	-	OLTRE 100,00	
3	6,50	12	39,23	5,06	44,29	CONDUZIONE A COLONIA PARZIARIA APPODERATA	
-	-	-	-	-	-	SENZA TERRENO AGRARIO	
1	1,00	-	-	-	-	FINO A 1,00	
-	-	1	1,20	0,25	1,45	1,01 - 2,00	
2	5,50	4	9,00	1,50	10,50	2,01 - 3,00	
-	-	6	22,03	3,21	25,24	3,01 - 5,00	
-	-	1	7,00	0,10	7,10	5,01 - 10,00	
-	-	-	-	-	-	10,01 - 20,00	
-	-	-	-	-	-	20,01 - 30,00	
-	-	-	-	-	-	30,01 - 50,00	
-	-	-	-	-	-	50,01 - 100,00	
-	-	-	-	-	-	OLTRE 100,00	
1	0,40	1	1,60	0,50	2,10	ALTRA FORMA DI CONDUZIONE	
-	-	-	-	-	-	SENZA TERRENO AGRARIO	
1	0,40	-	-	-	-	FINO A 1,00	
-	-	1	1,60	0,50	2,10	1,01 - 2,00	
-	-	-	-	-	-	2,01 - 3,00	
-	-	-	-	-	-	3,01 - 5,00	
-	-	-	-	-	-	5,01 - 10,00	
-	-	-	-	-	-	10,01 - 20,00	
-	-	-	-	-	-	20,01 - 30,00	
-	-	-	-	-	-	30,01 - 50,00	
-	-	-	-	-	-	50,01 - 100,00	
-	-	-	-	-	-	OLTRE 100,00	
1.191	1.801,58	1.390	1.969,72	1.281,85	3.251,57	T O T A L E	
-	-	-	-	-	-	SENZA TERRENO AGRARIO	
777	383,47	426	132,95	141,92	274,87	FINO A 1,00	
253	380,71	458	409,77	286,87	696,64	1,01 - 2,00	
83	212,36	216	331,77	209,71	541,48	2,01 - 3,00	
46	181,84	181	475,35	227,48	702,83	3,01 - 5,00	
21	141,54	83	372,17	214,00	586,17	5,01 - 10,00	
6	88,59	21	165,13	110,77	275,90	10,01 - 20,00	
2	54,40	1	5,58	20,00	25,58	20,01 - 30,00	
1	36,00	4	77,00	71,10	148,10	30,01 - 50,00	
1	84,00	-	-	-	-	50,01 - 100,00	
1	238,67	-	-	-	-	OLTRE 100,00	

Tav. 7 — Aziende per forma di conduzione, classe di superficie

Superficie

A -

FORME DI CONDUZIONE CLASSI DI SUPERFICIE TOTALE <i>Etari</i>	T O T A L E				SOLO PROPRIETÀ	
	Aziende	Superficie agricola utilizzata (SAU)			Aziende	Superficie agricola utilizzata (SAU)
		proprietà	affitto	Totale		
CONDUZIONE DIRETTA DEL COLTIVATORE	26.207	30.716,24	4.590,96	35.307,20	21.592	27.831,15
SENZA TERRENO AGRARIO	76	-	-	-	-	-
FINO A 1,00	11.108	3.498,62	574,29	4.072,91	9.414	3.379,31
1,01 - 2,00	5.240	4.504,20	718,15	5.222,35	4.213	4.135,04
2,01 - 3,00	2.830	3.602,17	504,50	4.106,67	2.302	3.276,86
3,01 - 5,00	2.881	4.931,13	612,33	5.543,46	2.355	4.427,01
5,01 - 10,00	2.650	6.845,38	912,06	7.757,44	2.164	6.035,53
10,01 - 20,00	1.088	4.693,45	697,10	5.390,55	884	4.173,46
20,01 - 30,00	194	1.069,74	270,03	1.339,77	150	966,75
30,01 - 50,00	98	885,97	161,45	1.047,42	78	772,26
50,01 - 100,00	33	500,05	141,05	641,10	27	479,40
OLTRE 100,00	9	185,53	-	185,53	5	185,53
CONDUZIONE CON SALARIATI E/O COM- PARTECIPANTI	1.581	10.777,20	384,77	11.161,97	1.248	10.613,40
SENZA TERRENO AGRARIO	5	-	-	-	-	-
FINO A 1,00	314	98,40	3,02	101,42	250	98,40
1,01 - 2,00	229	160,03	2,41	162,44	172	160,03
2,01 - 3,00	159	179,62	6,36	185,98	119	178,47
3,01 - 5,00	215	338,37	6,23	344,60	178	336,37
5,01 - 10,00	258	728,43	17,28	745,71	207	707,28
10,01 - 20,00	188	917,63	51,75	969,38	156	899,13
20,01 - 30,00	57	448,64	2,00	450,64	47	442,44
30,01 - 50,00	52	688,97	56,05	745,02	43	654,17
50,01 - 100,00	47	1.332,09	-	1.332,09	37	1.332,09
OLTRE 100,00	57	5.885,02	239,67	6.124,69	39	5.805,02
TOTALE CONDUZIONE DIRETTA E CON- DUZIONE CON SALARIATI	27.788	41.493,44	4.975,73	46.469,17	22.840	38.444,55
SENZA TERRENO AGRARIO	81	-	-	-	-	-
FINO A 1,00	11.422	3.597,02	577,31	4.174,33	9.664	3.477,71
1,01 - 2,00	5.469	4.664,23	720,56	5.384,79	4.385	4.295,07
2,01 - 3,00	2.989	3.781,79	510,86	4.292,65	2.421	3.455,33
3,01 - 5,00	3.096	5.269,50	618,56	5.888,06	2.533	4.763,38
5,01 - 10,00	2.908	7.573,81	929,34	8.503,15	2.371	6.742,81
10,01 - 20,00	1.276	5.611,08	748,85	6.359,93	1.040	5.072,59
20,01 - 30,00	251	1.518,38	272,03	1.790,41	197	1.409,19
30,01 - 50,00	150	1.574,94	217,50	1.792,44	121	1.426,43
50,01 - 100,00	80	1.832,14	141,05	1.973,19	64	1.811,49
OLTRE 100,00	66	6.070,55	239,67	6.310,22	44	5.990,55
CONDUZIONE A COLONIA PARZIARIA APPODERATA	2.549	8.774,63	59,70	8.834,33	2.516	8.684,50
SENZA TERRENO AGRARIO	-	-	-	-	-	-
FINO A 1,00	45	37,62	0,95	38,57	44	37,62
1,01 - 2,00	380	532,74	0,25	532,99	379	531,64
2,01 - 3,00	528	1.160,35	3,58	1.163,93	522	1.151,80
3,01 - 5,00	741	2.361,10	5,53	2.366,63	732	2.335,83
5,01 - 10,00	580	2.641,42	19,38	2.660,80	570	2.608,21
10,01 - 20,00	222	1.484,05	9,71	1.493,76	220	1.474,85
20,01 - 30,00	36	343,55	20,30	363,85	32	330,75
30,01 - 50,00	14	168,85	-	168,85	14	168,85
50,01 - 100,00	3	44,95	-	44,95	3	44,95
OLTRE 100,00	-	-	-	-	-	-
ALTRA FORMA DI CONDUZIONE	166	179,09	0,85	179,94	160	177,07
SENZA TERRENO AGRARIO	1	-	-	-	-	-
FINO A 1,00	111	54,09	0,35	54,44	109	53,62
1,01 - 2,00	16	19,66	-	19,66	16	19,66
2,01 - 3,00	7	12,43	0,50	12,93	6	10,88
3,01 - 5,00	14	26,28	-	26,28	13	26,28
5,01 - 10,00	12	40,18	-	40,18	12	40,18
10,01 - 20,00	4	26,45	-	26,45	4	26,45
20,01 - 30,00	-	-	-	-	-	-
30,01 - 50,00	1	-	-	-	-	-
50,01 - 100,00	-	-	-	-	-	-
OLTRE 100,00	-	-	-	-	-	-
T O T A L E	30.503	50.447,16	5.036,28	55.483,44	25.516	47.306,12
SENZA TERRENO AGRARIO	82	-	-	-	-	-
FINO A 1,00	11.578	3.688,73	578,61	4.267,34	9.817	3.568,95
1,01 - 2,00	5.865	5.216,63	720,81	5.937,44	4.780	4.846,37
2,01 - 3,00	3.524	4.954,57	514,94	5.469,51	2.949	4.618,01
3,01 - 5,00	3.851	7.656,88	624,09	8.280,97	3.278	7.125,49
5,01 - 10,00	3.500	10.255,41	948,72	11.204,13	2.953	9.391,20
10,01 - 20,00	1.502	7.121,58	758,56	7.880,14	1.264	6.573,89
20,01 - 30,00	287	1.861,93	292,33	2.154,26	229	1.739,94
30,01 - 50,00	165	1.743,79	217,50	1.961,29	135	1.595,28
50,01 - 100,00	83	1.877,09	141,05	2.018,14	67	1.856,44
OLTRE 100,00	66	6.070,55	239,67	6.310,22	44	5.990,55

totale e titolo di possesso della superficie agricola utilizzata (SAU)

in ettari

TOTALE

SOLO AFFITTO		PARTE IN PROPRIETÀ E PARTE IN AFFITTO				FORME DI CONDUZIONE	
Aziende	Superficie agricola utilizzata (SAU)	Aziende	Superficie agricola utilizzata (SAU)			CLASSI DI SUPERFICIE TOTALE	
			proprietà	affitto	Totale	Ettari	
1.770	2.165,99	1.944	2.885,09	2.424,97	5.310,06	CONDUZIONE DIRETTA DEL COLTIVATORE	
-	-	-	-	-	-	SENZA TERRENO AGRARIO	
1.015	427,47	468	119,31	146,82	266,13	FINO A 1,00	
347	415,99	504	369,16	302,16	671,32	1,01 - 2,00	
141	253,60	275	325,31	320,90	576,21	2,01 - 3,00	
118	287,09	271	504,12	325,24	829,36	3,01 - 5,00	
93	346,28	274	809,85	565,78	1.375,63	5,01 - 10,00	
38	227,39	121	519,99	469,71	989,70	10,01 - 20,00	
13	107,42	19	102,99	162,61	265,60	20,01 - 30,00	
3	38,55	10	113,71	122,90	236,61	30,01 - 50,00	
2	62,20	2	20,65	78,85	99,50	50,01 - 100,00	
-	-	-	-	-	-	OLTRE 100,00	
22	325,37	16	163,80	59,40	223,20	CONDUZIONE CON SALARIATI E/O COM- PARTECIPANTI	
-	-	-	-	-	-	SENZA TERRENO AGRARIO	
9	3,02	-	-	-	-	FINO A 1,00	
2	2,41	-	-	-	-	1,01 - 2,00	
2	5,36	1	1,15	1,00	2,15	2,01 - 3,00	
3	4,23	1	2,00	2,00	4,00	3,01 - 5,00	
1	0,03	5	21,15	17,25	38,40	5,01 - 10,00	
3	41,65	4	18,50	10,10	28,60	10,01 - 20,00	
-	-	1	6,20	2,00	8,20	20,01 - 30,00	
1	30,00	3	34,80	26,05	60,85	30,01 - 50,00	
-	-	-	-	-	-	50,01 - 100,00	
1	238,67	1	80,00	1,00	81,00	OLTRE 100,00	
1.792	2.491,36	1.960	3.048,89	2.484,37	5.533,26	TOTALE CONDUZIONE DIRETTA E COM- DUZIONE CON SALARIATI	
-	-	-	-	-	-	SENZA TERRENO AGRARIO	
1.024	430,49	468	119,31	146,82	266,13	FINO A 1,00	
349	418,40	504	369,16	302,16	671,32	1,01 - 2,00	
143	258,96	276	326,46	251,90	578,36	2,01 - 3,00	
121	291,32	272	506,12	327,24	833,36	3,01 - 5,00	
94	346,37	279	831,00	583,03	1.414,03	5,01 - 10,00	
41	269,04	125	538,49	479,81	1.018,30	10,01 - 20,00	
13	107,42	20	109,19	164,61	273,80	20,01 - 30,00	
4	68,55	13	148,51	148,95	297,46	30,01 - 50,00	
2	62,20	2	20,65	78,85	99,50	50,01 - 100,00	
1	238,67	1	80,00	1,00	81,00	OLTRE 100,00	
9	31,15	24	90,13	28,55	118,68	CONDUZIONE A COLONIA PARZIARIA APPODERATA	
-	-	-	-	-	-	SENZA TERRENO AGRARIO	
1	0,95	-	-	-	-	FINO A 1,00	
-	-	1	1,10	0,25	1,35	1,01 - 2,00	
2	2,20	4	8,55	1,38	9,93	2,01 - 3,00	
1	1,25	8	25,27	4,28	29,55	3,01 - 5,00	
3	14,45	7	33,21	4,93	38,14	5,01 - 10,00	
-	-	2	9,20	9,71	18,91	10,01 - 20,00	
2	12,30	2	12,80	8,00	20,80	20,01 - 30,00	
-	-	-	-	-	-	30,01 - 50,00	
-	-	-	-	-	-	50,01 - 100,00	
-	-	-	-	-	-	OLTRE 100,00	
1	0,25	2	2,02	0,60	2,62	ALTRA FORMA DI CONDUZIONE	
-	-	-	-	-	-	SENZA TERRENO AGRARIO	
1	0,25	1	0,47	0,10	0,57	FINO A 1,00	
-	-	-	-	-	-	1,01 - 2,00	
-	-	1	1,55	0,50	2,05	2,01 - 3,00	
-	-	-	-	-	-	3,01 - 5,00	
-	-	-	-	-	-	5,01 - 10,00	
-	-	-	-	-	-	10,01 - 20,00	
-	-	-	-	-	-	20,01 - 30,00	
-	-	-	-	-	-	30,01 - 50,00	
-	-	-	-	-	-	50,01 - 100,00	
-	-	-	-	-	-	OLTRE 100,00	
1.802	2.522,76	1.986	3.141,04	2.513,52	5.654,56	T O T A L E	
-	-	-	-	-	-	SENZA TERRENO AGRARIO	
1.026	431,69	469	119,78	146,92	266,70	FINO A 1,00	
349	418,40	505	370,26	302,41	672,67	1,01 - 2,00	
145	261,16	281	336,56	253,78	590,34	2,01 - 3,00	
122	292,57	280	531,39	331,52	862,91	3,01 - 5,00	
97	360,76	286	864,21	587,96	1.452,17	5,01 - 10,00	
41	269,04	127	547,69	489,52	1.037,21	10,01 - 20,00	
15	119,72	22	121,99	172,61	294,60	20,01 - 30,00	
4	68,55	13	148,51	148,95	297,46	30,01 - 50,00	
2	62,20	2	20,65	78,85	99,50	50,01 - 100,00	
1	238,67	1	80,00	1,00	81,00	OLTRE 100,00	

Segue TAV. 7 — Aziende per forma di conduzione, classe di superficie

Superficie

B -

FORME DI CONDUZIONE CLASSI DI SUPERFICIE TOTALE <i>Ettari</i>	T O T A L E				SOLO PROPRIETÀ	
	Aziende	Superficie agricola utilizzata (SAU)			Aziende	Superficie agricola utilizzata (SAU)
		proprietà	affitto	Totale		
CONDUZIONE DIRETTA DEL COLTIVATORE	10.869	16.282,78	2.243,01	18.525,79	8.926	14.839,74
SENZA TERRENO AGRARIO	27	-	-	-	-	-
FINO A 1,00	2.634	689,58	100,52	790,10	2.171	677,10
1,01 - 2,00	1.800	1.014,05	111,19	1.125,24	1.488	989,93
2,01 - 3,00	1.356	1.253,06	123,24	1.376,30	1.118	1.191,97
3,01 - 5,00	1.787	2.449,80	246,64	2.696,44	1.488	2.300,34
5,01 - 10,00	2.078	5.086,25	615,16	5.701,41	1.707	4.536,41
10,01 - 20,00	913	3.892,16	567,63	4.459,79	738	3.442,06
20,01 - 30,00	169	910,24	219,93	1.130,17	132	812,75
30,01 - 50,00	84	802,51	119,85	922,36	69	724,70
50,01 - 100,00	17	181,20	138,85	320,05	14	160,55
OLTRE 100,00	4	3,93	-	3,93	1	3,93
CONDUZIONE CON SALARIATI E/O CON-PARTICIPANTI	745	5.381,84	24,46	5.406,30	464	5.243,09
SENZA TERRENO AGRARIO	3	-	-	-	-	-
FINO A 1,00	132	30,10	0,80	30,90	81	30,10
1,01 - 2,00	111	39,19	-	39,19	60	39,19
2,01 - 3,00	80	58,39	2,50	60,89	45	58,39
3,01 - 5,00	98	79,33	1,23	80,56	65	79,33
5,01 - 10,00	134	226,97	10,08	237,05	87	207,22
10,01 - 20,00	96	374,22	6,80	381,02	72	366,42
20,01 - 30,00	26	124,98	2,00	126,98	18	118,78
30,01 - 50,00	18	203,51	0,05	203,56	13	178,51
50,01 - 100,00	17	240,83	-	240,83	9	240,83
OLTRE 100,00	30	4.004,32	1,00	4.005,32	14	3.924,32
TOTALE CONDUZIONE DIRETTA E CONDUZIONE CON SALARIATI	11.614	21.664,62	2.267,47	23.932,09	9.390	20.082,83
SENZA TERRENO AGRARIO	30	-	-	-	-	-
FINO A 1,00	2.766	719,68	101,32	821,00	2.252	707,20
1,01 - 2,00	1.911	1.053,24	111,19	1.164,43	1.548	1.029,12
2,01 - 3,00	1.436	1.311,45	125,74	1.437,19	1.163	1.250,36
3,01 - 5,00	1.885	2.529,13	247,87	2.777,00	1.553	2.379,67
5,01 - 10,00	2.212	5.313,22	625,24	5.938,46	1.794	4.743,63
10,01 - 20,00	1.009	4.266,38	574,43	4.840,81	810	3.808,48
20,01 - 30,00	195	1.035,22	221,93	1.257,15	150	931,53
30,01 - 50,00	102	1.006,02	119,90	1.125,92	82	903,21
50,01 - 100,00	34	422,03	138,85	560,88	23	401,38
OLTRE 100,00	34	4.008,25	1,00	4.009,25	15	3.928,25
CONDUZIONE A COLONIA PARZIARIA APPODERATA	833	3.485,47	51,74	3.537,21	815	3.432,61
SENZA TERRENO AGRARIO	-	-	-	-	-	-
FINO A 1,00	7	5,24	-	5,24	7	5,24
1,01 - 2,00	46	52,03	-	52,03	46	52,03
2,01 - 3,00	75	117,17	-	117,17	75	117,17
3,01 - 5,00	155	375,80	2,45	378,25	152	371,45
5,01 - 10,00	321	1.287,12	19,28	1.306,40	312	1.260,61
10,01 - 20,00	184	1.156,63	9,71	1.166,34	182	1.147,43
20,01 - 30,00	30	288,00	20,30	308,30	26	275,20
30,01 - 50,00	12	158,53	-	158,53	12	158,53
50,01 - 100,00	3	44,95	-	44,95	3	44,95
OLTRE 100,00	-	-	-	-	-	-
ALTRA FORMA DI CONDUZIONE	37	44,52	0,10	44,62	34	44,05
SENZA TERRENO AGRARIO	-	-	-	-	-	-
FINO A 1,00	13	5,44	0,10	5,54	12	4,97
1,01 - 2,00	3	3,18	-	3,18	3	3,18
2,01 - 3,00	3	3,75	-	3,75	3	3,75
3,01 - 5,00	9	11,88	-	11,88	8	11,88
5,01 - 10,00	6	15,02	-	15,02	6	15,02
10,01 - 20,00	2	5,25	-	5,25	2	5,25
20,01 - 30,00	-	-	-	-	-	-
30,01 - 50,00	1	-	-	-	-	-
50,01 - 100,00	-	-	-	-	-	-
OLTRE 100,00	-	-	-	-	-	-
T O T A L E	12.484	25.194,61	2.319,31	27.513,92	10.239	23.559,49
SENZA TERRENO AGRARIO	30	-	-	-	-	-
FINO A 1,00	2.786	730,36	101,42	831,78	2.271	717,41
1,01 - 2,00	1.960	1.108,45	111,19	1.219,64	1.597	1.084,33
2,01 - 3,00	1.514	1.432,37	125,74	1.558,11	1.241	1.371,28
3,01 - 5,00	2.049	2.916,81	250,32	3.167,13	1.713	2.763,00
5,01 - 10,00	2.539	6.615,36	644,52	7.259,88	2.112	6.019,26
10,01 - 20,00	1.195	5.428,26	584,14	6.012,40	994	4.961,16
20,01 - 30,00	225	1.323,22	242,23	1.565,45	176	1.206,73
30,01 - 50,00	115	1.164,55	119,90	1.284,45	94	1.061,74
50,01 - 100,00	37	466,98	138,85	605,83	26	446,33
OLTRE 100,00	34	4.008,25	1,00	4.009,25	15	3.928,25

totale e titolo di possesso della superficie agricola utilizzata (SAU)

in ettari

MONTAGNA

SOLO AFFITTO		PARTE IN PROPRIETÀ E PARTE IN AFFITTO				FORME DI CONDUZIONE	
Aziende	Superficie agricola utilizzata (SAU)	Aziende	Superficie agricola utilizzata (SAU)			CLASSI DI SUPERFICIE TOTALE	
			proprietà	affitto	Totale	Ettari	
575	965,15	613	1.443,04	1.277,86	2.720,90	CONDUZIONE DIRETTA DEL COLTIVATORE	
-	-	-	-	-	-	SENZA TERRENO AGRARIO	
230	85,73	64	12,48	14,79	27,27	FINO A 1,00	
91	79,01	55	24,12	32,18	56,30	1,01 - 2,00	
61	71,03	66	61,09	52,21	113,30	2,01 - 3,00	
71	124,95	103	149,46	121,69	271,15	3,01 - 5,00	
72	233,17	194	549,84	381,99	931,83	5,01 - 10,00	
35	195,39	103	450,10	372,24	822,34	10,01 - 20,00	
11	77,32	18	97,49	142,61	240,10	20,01 - 30,00	
3	38,55	8	77,81	81,30	159,11	30,01 - 50,00	
1	60,00	2	20,65	78,85	99,50	50,01 - 100,00	
-	-	-	-	-	-	OLTRE 100,00	
6	4,56	9	138,75	19,90	158,65	CONDUZIONE CON SALARIATI E/O CO- PARTICIPANTI	
-	-	-	-	-	-	SENZA TERRENO AGRARIO	
2	0,80	-	-	-	-	FINO A 1,00	
-	-	-	-	-	-	1,01 - 2,00	
1	2,50	-	-	-	-	2,01 - 3,00	
2	1,23	-	-	-	-	3,01 - 5,00	
1	0,03	4	19,75	10,05	29,80	5,01 - 10,00	
-	-	2	7,80	6,80	14,60	10,01 - 20,00	
-	-	1	6,20	2,00	8,20	20,01 - 30,00	
-	-	1	25,00	0,05	25,05	30,01 - 50,00	
-	-	-	-	-	-	50,01 - 100,00	
-	-	1	80,00	1,00	81,00	OLTRE 100,00	
581	969,71	622	1.581,79	1.297,76	2.879,55	TOTALE CONDUZIONE DIRETTA E CON- DUZIONE CON SALARIATI	
-	-	-	-	-	-	SENZA TERRENO AGRARIO	
232	86,53	64	12,48	14,79	27,27	FINO A 1,00	
91	79,01	55	24,12	32,18	56,30	1,01 - 2,00	
62	73,53	66	61,09	52,21	113,30	2,01 - 3,00	
73	126,18	103	149,46	121,69	271,15	3,01 - 5,00	
73	233,20	198	569,59	392,04	961,63	5,01 - 10,00	
35	195,39	105	457,90	379,04	836,94	10,01 - 20,00	
11	77,32	19	103,69	144,61	248,30	20,01 - 30,00	
3	38,55	9	102,81	81,35	184,16	30,01 - 50,00	
1	60,00	2	20,65	78,85	99,50	50,01 - 100,00	
-	-	1	80,00	1,00	81,00	OLTRE 100,00	
6	28,00	12	52,86	23,74	76,60	CONDUZIONE A COLONIA PARZIARIA APPODERATA	
-	-	-	-	-	-	SENZA TERRENO AGRARIO	
-	-	-	-	-	-	FINO A 1,00	
-	-	-	-	-	-	1,01 - 2,00	
-	-	-	-	-	-	2,01 - 3,00	
1	1,25	2	4,35	1,20	5,55	3,01 - 5,00	
3	14,45	6	26,51	4,83	31,34	5,01 - 10,00	
-	-	2	9,20	9,71	18,91	10,01 - 20,00	
2	12,30	2	12,80	8,00	20,80	20,01 - 30,00	
-	-	-	-	-	-	30,01 - 50,00	
-	-	-	-	-	-	50,01 - 100,00	
-	-	-	-	-	-	OLTRE 100,00	
-	-	1	0,47	0,10	0,57	ALTRA FORMA DI CONDUZIONE	
-	-	-	-	-	-	SENZA TERRENO AGRARIO	
-	-	1	0,47	0,10	0,57	FINO A 1,00	
-	-	-	-	-	-	1,01 - 2,00	
-	-	-	-	-	-	2,01 - 3,00	
-	-	-	-	-	-	3,01 - 5,00	
-	-	-	-	-	-	5,01 - 10,00	
-	-	-	-	-	-	10,01 - 20,00	
-	-	-	-	-	-	20,01 - 30,00	
-	-	-	-	-	-	30,01 - 50,00	
-	-	-	-	-	-	50,01 - 100,00	
-	-	-	-	-	-	OLTRE 100,00	
587	997,71	635	1.635,12	1.321,60	2.956,72	T O T A L E	
-	-	-	-	-	-	SENZA TERRENO AGRARIO	
232	86,53	65	12,95	14,89	27,84	FINO A 1,00	
91	79,01	55	24,12	32,18	56,30	1,01 - 2,00	
62	73,53	66	61,09	52,21	113,30	2,01 - 3,00	
74	127,43	105	153,81	122,89	276,70	3,01 - 5,00	
76	247,65	204	596,10	396,87	992,97	5,01 - 10,00	
35	195,39	107	467,10	388,75	855,85	10,01 - 20,00	
13	89,62	21	116,49	152,61	269,10	20,01 - 30,00	
3	38,55	9	102,81	81,35	184,16	30,01 - 50,00	
1	60,00	2	20,65	78,85	99,50	50,01 - 100,00	
-	-	1	80,00	1,00	81,00	OLTRE 100,00	

Segue Tav. 7 — Aziende per forma di conduzione, classe di superficie

Superficie

C -

FORME DI CONDUZIONE CLASSI DI SUPERFICIE TOTALE <i>Ettari</i>	T O T A L E				SOLO PROPRIETÀ	
	Aziende	Superficie agricola utilizzata (SAU)			Aziende	Superficie agricola utilizzata (SAU)
		proprietà	affitto	Totale		
CONDUZIONE DIRETTA DEL COLTIVATORE	15.338	14.433,46	2.347,95	16.781,41	12.666	12.991,41
SENZA TERRENO AGRARIO	49	-	-	-	-	-
FINO A 1,00	8.478	2.809,04	473,77	3.282,81	7.243	2.702,21
1,01 - 2,00	3.440	3.490,15	606,96	4.097,11	2.725	3.145,11
2,01 - 3,00	1.474	2.349,11	381,26	2.730,37	1.184	2.084,89
3,01 - 5,00	1.094	2.481,33	365,69	2.847,02	867	2.126,67
5,01 - 10,00	572	1.759,13	296,90	2.056,03	457	1.499,12
10,01 - 20,00	175	801,29	129,47	930,76	146	731,40
20,01 - 30,00	25	159,50	50,10	209,60	18	154,00
30,01 - 50,00	14	83,46	41,60	125,06	9	47,56
50,01 - 100,00	16	318,85	2,20	321,05	13	318,85
OLTRE 100,00	5	181,60	-	181,60	4	181,60
CONDUZIONE CON SALARIATI E/O COM- PARTECIPANTI	836	5.395,36	360,31	5.755,67	784	5.370,31
SENZA TERRENO AGRARIO	2	-	-	-	-	-
FINO A 1,00	182	68,30	2,22	70,52	169	68,30
1,01 - 2,00	118	120,84	2,41	123,25	112	120,84
2,01 - 3,00	79	121,23	3,86	125,09	74	120,08
3,01 - 5,00	117	259,04	5,00	264,04	113	257,04
5,01 - 10,00	124	501,46	7,20	508,66	120	500,06
10,01 - 20,00	92	543,41	44,95	588,36	84	532,71
20,01 - 30,00	31	323,66	-	323,66	29	323,66
30,01 - 50,00	34	485,46	56,00	541,46	30	475,66
50,01 - 100,00	30	1.091,26	-	1.091,26	28	1.091,26
OLTRE 100,00	27	1.880,70	238,67	2.119,37	25	1.880,70
TOTALE CONDUZIONE DIRETTA E CON- DUZIONE CON SALARIATI	16.174	19.828,82	2.708,26	22.537,08	13.450	18.361,72
SENZA TERRENO AGRARIO	51	-	-	-	-	-
FINO A 1,00	8.656	2.877,34	475,99	3.353,33	7.412	2.770,51
1,01 - 2,00	3.558	3.610,99	609,37	4.220,36	2.837	3.265,95
2,01 - 3,00	1.553	2.470,34	385,12	2.855,46	1.258	2.204,97
3,01 - 5,00	1.211	2.740,37	370,69	3.111,06	980	2.383,71
5,01 - 10,00	696	2.260,59	304,10	2.564,69	577	1.999,18
10,01 - 20,00	267	1.344,70	174,42	1.519,12	230	1.264,11
20,01 - 30,00	56	483,16	50,10	533,26	47	477,66
30,01 - 50,00	48	568,92	97,60	666,52	39	523,22
50,01 - 100,00	46	1.410,11	2,20	1.412,31	41	1.410,11
OLTRE 100,00	32	2.062,30	238,67	2.300,97	29	2.062,30
CONDUZIONE A COLONIA PARZIARIA APPODERATA	1.716	5.289,16	7,96	5.297,12	1.701	5.251,89
SENZA TERRENO AGRARIO	-	-	-	-	-	-
FINO A 1,00	38	32,38	0,95	33,33	37	32,38
1,01 - 2,00	334	480,71	0,25	480,96	333	479,61
2,01 - 3,00	453	1.043,18	3,58	1.046,76	447	1.034,63
3,01 - 5,00	586	1.985,30	3,08	1.988,38	580	1.964,38
5,01 - 10,00	259	1.354,30	0,10	1.354,40	258	1.347,60
10,01 - 20,00	38	327,42	-	327,42	38	327,42
20,01 - 30,00	6	55,55	-	55,55	6	55,55
30,01 - 50,00	2	10,32	-	10,32	2	10,32
50,01 - 100,00	-	-	-	-	-	-
OLTRE 100,00	-	-	-	-	-	-
ALTRA FORMA DI CONDUZIONE	129	134,57	0,75	135,32	126	133,02
SENZA TERRENO AGRARIO	1	-	-	-	-	-
FINO A 1,00	98	48,65	0,25	48,90	97	48,65
1,01 - 2,00	13	16,48	-	16,48	13	16,48
2,01 - 3,00	4	8,68	0,50	9,18	3	7,13
3,01 - 5,00	5	14,40	-	14,40	5	14,40
5,01 - 10,00	6	25,16	-	25,16	6	25,16
10,01 - 20,00	2	21,20	-	21,20	2	21,20
20,01 - 30,00	-	-	-	-	-	-
30,01 - 50,00	-	-	-	-	-	-
50,01 - 100,00	-	-	-	-	-	-
OLTRE 100,00	-	-	-	-	-	-
T O T A L E	18.019	25.252,55	2.716,97	27.969,52	15.277	23.746,63
SENZA TERRENO AGRARIO	52	-	-	-	-	-
FINO A 1,00	8.792	2.958,37	477,19	3.435,56	7.546	2.851,54
1,01 - 2,00	3.905	4.108,18	609,62	4.717,80	3.183	3.762,04
2,01 - 3,00	2.010	3.522,20	389,20	3.911,40	1.708	3.246,73
3,01 - 5,00	1.802	4.740,07	373,77	5.113,84	1.565	4.362,49
5,01 - 10,00	961	3.640,05	304,20	3.944,25	841	3.371,94
10,01 - 20,00	307	1.693,32	174,42	1.867,74	270	1.612,73
20,01 - 30,00	62	538,71	50,10	588,81	53	533,21
30,01 - 50,00	50	579,24	97,60	676,84	41	533,54
50,01 - 100,00	46	1.410,11	2,20	1.412,31	41	1.410,11
OLTRE 100,00	32	2.062,30	238,67	2.300,97	29	2.062,30

totale e titolo di possesso della superficie agricola utilizzata (SAU)

in ettari
PIANURA

SOLO AFFITTO		PARTE IN PROPRIETÀ E PARTE IN AFFITTO				FORME DI CONDUZIONE	
Aziende	Superficie agricola utilizzata (SAU)	Aziende	Superficie agricola utilizzata (SAU)			CLASSI DI SUPERFICIE TOTALE	
			proprietà	affitto	Totale	Ettari	
1.195	1.200,84	1.331	1.442,05	1.147,11	2.589,16	CONDUZIONE DIRETTA DEL COLTIVATORE	
-	-	-	-	-	-	SENZA TERRENO AGRARIO	
785	341,74	404	106,83	132,03	238,86	FINO A 1,00	
256	336,98	449	345,04	269,98	615,02	1,01 - 2,00	
80	182,57	209	264,22	198,69	462,91	2,01 - 3,00	
47	162,14	168	354,66	203,55	558,21	3,01 - 5,00	
21	113,11	80	260,01	183,79	443,80	5,01 - 10,00	
3	32,00	18	69,89	97,47	167,36	10,01 - 20,00	
2	30,10	1	5,50	20,00	25,50	20,01 - 30,00	
-	-	2	35,90	41,60	77,50	30,01 - 50,00	
1	2,20	-	-	-	-	50,01 - 100,00	
-	-	-	-	-	-	OLTRE 100,00	
16	320,81	7	25,05	39,50	64,55	CONDUZIONE CON SALARIATI E/O CO- PARTECIPANTI	
-	-	-	-	-	-	SENZA TERRENO AGRARIO	
7	2,22	-	-	-	-	FINO A 1,00	
2	2,41	-	-	-	-	1,01 - 2,00	
1	2,86	1	1,15	1,00	2,15	2,01 - 3,00	
1	3,00	1	2,00	2,00	4,00	3,01 - 5,00	
-	-	1	1,40	7,20	8,60	5,01 - 10,00	
3	41,65	2	10,70	3,30	14,00	10,01 - 20,00	
-	-	-	-	-	-	20,01 - 30,00	
1	30,00	2	9,80	26,00	35,80	30,01 - 50,00	
-	-	-	-	-	-	50,01 - 100,00	
1	238,67	-	-	-	-	OLTRE 100,00	
1.211	1.521,65	1.338	1.467,10	1.186,61	2.653,71	TOTALE CONDUZIONE DIRETTA E COM- DUZIONE CON SALARIATI	
-	-	-	-	-	-	SENZA TERRENO AGRARIO	
792	343,96	404	106,83	132,03	238,86	FINO A 1,00	
258	339,39	449	345,04	269,98	615,02	1,01 - 2,00	
81	185,43	210	265,37	199,69	465,06	2,01 - 3,00	
48	165,14	169	356,66	205,55	562,21	3,01 - 5,00	
21	113,11	81	261,41	190,99	452,40	5,01 - 10,00	
6	73,65	20	80,59	100,77	181,36	10,01 - 20,00	
2	30,10	1	5,50	20,00	25,50	20,01 - 30,00	
1	30,00	4	45,70	67,60	113,30	30,01 - 50,00	
1	2,20	-	-	-	-	50,01 - 100,00	
1	238,67	-	-	-	-	OLTRE 100,00	
3	3,15	12	37,27	4,81	42,08	CONDUZIONE A COLONIA PARZIARIA APPODERATA	
-	-	-	-	-	-	SENZA TERRENO AGRARIO	
1	0,95	-	-	-	-	FINO A 1,00	
-	-	1	1,10	0,25	1,35	1,01 - 2,00	
2	2,20	4	8,55	1,38	9,93	2,01 - 3,00	
-	-	6	20,92	3,08	24,00	3,01 - 5,00	
-	-	1	6,70	0,10	6,80	5,01 - 10,00	
-	-	-	-	-	-	10,01 - 20,00	
-	-	-	-	-	-	20,01 - 30,00	
-	-	-	-	-	-	30,01 - 50,00	
-	-	-	-	-	-	50,01 - 100,00	
-	-	-	-	-	-	OLTRE 100,00	
1	0,25	1	1,55	0,50	2,05	ALTRA FORMA DI CONDUZIONE	
-	-	-	-	-	-	SENZA TERRENO AGRARIO	
1	0,25	-	-	-	-	FINO A 1,00	
-	-	-	-	-	-	1,01 - 2,00	
-	-	1	1,55	0,50	2,05	2,01 - 3,00	
-	-	-	-	-	-	3,01 - 5,00	
-	-	-	-	-	-	5,01 - 10,00	
-	-	-	-	-	-	10,01 - 20,00	
-	-	-	-	-	-	20,01 - 30,00	
-	-	-	-	-	-	30,01 - 50,00	
-	-	-	-	-	-	50,01 - 100,00	
-	-	-	-	-	-	OLTRE 100,00	
1.215	1.525,05	1.351	1.505,92	1.191,92	2.697,84	T O T A L E	
-	-	-	-	-	-	SENZA TERRENO AGRARIO	
794	345,16	404	106,83	132,03	238,86	FINO A 1,00	
258	339,39	450	346,14	270,23	616,37	1,01 - 2,00	
83	187,63	215	275,47	201,57	477,04	2,01 - 3,00	
48	165,14	175	377,58	208,63	586,21	3,01 - 5,00	
21	113,11	82	268,11	191,09	459,20	5,01 - 10,00	
6	73,65	20	80,59	100,77	181,36	10,01 - 20,00	
2	30,10	1	5,50	20,00	25,50	20,01 - 30,00	
1	30,00	4	45,70	67,60	113,30	30,01 - 50,00	
1	2,20	-	-	-	-	50,01 - 100,00	
1	238,67	-	-	-	-	OLTRE 100,00	

Tav. 8 — Aziende per frammentazione in corpi di terreno

Superficie in ettari

CLASSI DI SUPERFICIE TOTALE Ettari	AZIENDE COSTITUITE DA UN UNICO CORPO		AZIENDE I CUI TERRENI SONO FRAMMENTATI IN CORPI					
			2 — 3		4 — 5		oltre 5	
			Aziende	Superficie	Aziende	Superficie	Aziende	Superficie
CLASSI DI SUPERFICIE AGRICOLA UTILIZZATA Ettari								
FORME DI CONDUZIONE								
ZONE ALTIMETRICHE								
PER CLASSE DI SUPERFICIE TOTALE								
FINO A 1,00	6.235	2.538,53	4.102	2.276,79	888	615,29	353	257,08
1,01 - 2,00	1.531	2.320,06	2.268	3.415,45	1.181	1.805,11	885	1.387,82
2,01 - 3,00	676	1.729,97	1.163	2.932,10	797	2.036,85	888	2.276,27
3,01 - 5,00	698	2.770,20	1.106	4.372,95	796	3.149,03	1.251	5.012,02
5,01 - 10,00	461	3.223,06	799	5.624,02	723	5.089,17	1.517	10.900,55
10,01 - 20,00	172	2.396,32	308	4.164,46	280	3.216,66	782	10.798,03
20,01 - 30,00	41	957,65	66	1.609,97	29	737,74	151	3.653,80
30,01 - 50,00	32	1.273,89	27	1.041,72	27	1.048,99	79	2.947,81
50,01 - 100,00	17	1.216,80	23	1.690,49	10	689,64	33	2.269,65
OLTRE 100,00	11	2.155,26	11	2.152,44	9	1.509,29	35	29.982,60
T O T A L E	9.874	20.581,74	9.873	29.280,39	4.700	19.897,77	5.974	69.485,63
PER CLASSE DI SUPERFICIE AGRICOLA UTILIZZATA								
FINO A 1,00	7.171	6.076,18	6.093	9.586,96	2.250	5.814,20	2.201	16.796,51
1,01 - 2,00	1.292	2.931,49	1.879	4.828,58	1.181	3.610,03	1.290	6.084,29
2,01 - 3,00	576	2.116,40	797	3.275,99	570	2.560,85	830	4.869,31
3,01 - 5,00	526	3.091,11	649	4.017,91	407	2.699,88	813	6.545,32
5,01 - 10,00	225	2.471,67	357	4.050,79	227	2.583,60	596	7.018,93
10,01 - 20,00	65	1.636,23	72	1.629,04	50	1.141,59	177	3.520,86
20,01 - 30,00	5	172,30	11	682,64	7	443,10	37	1.647,22
30,01 - 50,00	5	526,83	7	495,57	4	391,53	11	923,67
50,01 - 100,00	7	943,86	7	582,91	3	507,59	10	2.779,33
OLTRE 100,00	2	615,67	1	130,00	1	145,40	9	19.300,19
T O T A L E	9.874	20.581,74	9.873	29.280,39	4.700	19.897,77	5.974	69.485,63
PER FORMA DI CONDUZIONE								
CONDUZIONE DIRETTA DEL COLTIVATORE	8.221	11.119,62	8.416	18.968,11	4.134	14.872,59	5.360	32.443,82
-SU TERRENI IN PROPRIETA'	7.115	9.563,18	7.267	16.639,05	3.532	13.023,48	4.356	26.173,67
-SU TERRENI IN AFFITTO	929	1.186,75	490	1.029,06	147	443,90	162	965,79
-SU TERRENI PARTE IN PROPRIETA' E PARTE IN AFFITTO	177	369,69	659	1.300,00	455	1.405,21	842	5.304,36
CONDUZIONE CON SALARIATI E/O CONPARTECIPANTI	551	5.009,64	496	5.586,41	236	3.062,66	293	34.090,00
-SU TERRENI IN PROPRIETA'	536	4.705,62	486	5.389,62	228	2.988,22	279	33.403,35
-SU TERRENI IN AFFITTO	15	304,02	6	30,67	2	13,24	3	22,28
-SU TERRENI PARTE IN PROPRIETA' E PARTE IN AFFITTO	-	-	4	166,12	6	65,20	11	664,37
TOTALE COND. DIRETTA E COND. CON SALARIATI E/O CONPARTECIPANTI	8.772	16.129,26	8.912	24.554,52	4.370	17.935,25	5.653	66.533,82
-SU TERRENI IN PROPRIETA'	7.651	14.268,80	7.753	22.028,67	3.760	16.007,70	4.635	59.577,02
-SU TERRENI IN AFFITTO	944	1.490,77	496	1.059,73	149	457,14	165	988,07
-SU TERRENI PARTE IN PROPRIETA' E PARTE IN AFFITTO	177	369,69	663	1.466,12	461	1.470,41	853	5.968,73
CONDUZIONE A COLONIA PARZIARIA APPODERATA	1.008	4.298,70	910	4.626,72	319	1.931,73	312	2.905,12
ALTRA FORMA DI CONDUZIONE	94	153,78	51	99,15	11	30,79	9	46,69
T O T A L E	9.874	20.581,74	9.873	29.280,39	4.700	19.897,77	5.974	69.485,63
PER ZONA ALTIMETRICA								
MONTAGNA	2.223	6.360,56	3.680	14.589,98	2.291	11.851,58	4.260	59.722,55
COLLINA	-	-	-	-	-	-	-	-
PIANURA	7.651	14.221,18	6.193	14.690,41	2.409	8.046,19	1.714	9.763,08
T O T A L E	9.874	20.581,74	9.873	29.280,39	4.700	19.897,77	5.974	69.485,63

Tav. 9 — Ripartizione della superficie aziendale secondo l'utilizzazione dei terreni

Superficie in ettari

CLASSI DI SUPERFICIE TOTALE Ettari	SUPERFICIE AGRICOLA UTILIZZATA (SAU)					SUPERFICIE A BOSCHI	ALTRA SUPERFICIE
	Seminativi	Coltivazioni permanenti		Prati permanenti e pascoli	Totale		
		legnose agrarie	altre				
CLASSI DI SUPERFICIE AGRICOLA UTILIZZATA Ettari							
FORME DI CONDUZIONE ZONE ALTIMETRICHE							
PER CLASSE DI SUPERFICIE TOTALE							
FINO A 1,00	2.045,03	1.318,52	159,50	744,29	4.267,34	760,59	659,76
1,01 - 2,00	2.954,44	1.538,41	318,25	1.126,34	5.937,44	2.077,88	913,12
2,01 - 3,00	2.371,74	1.456,44	414,66	1.226,67	5.469,51	2.606,01	899,67
3,01 - 5,00	2.963,65	2.435,75	850,14	2.031,43	8.280,97	5.704,07	1.319,16
5,01 - 10,00	2.987,99	2.326,08	1.858,56	4.031,50	11.204,13	11.563,14	2.069,53
10,01 - 20,00	1.453,20	1.226,97	1.797,00	3.402,97	7.880,14	11.063,21	1.632,12
20,01 - 30,00	396,27	318,53	530,83	908,63	2.154,26	4.091,78	713,12
30,01 - 50,00	297,78	441,30	433,74	788,47	1.961,29	3.938,13	412,99
50,01 - 100,00	603,89	411,57	231,60	771,08	2.018,14	3.365,70	482,74
OLTRE 100,00	644,38	501,40	135,71	5.028,73	6.310,22	23.345,14	6.144,23
T O T A L E	16.718,37	11.974,97	6.729,99	20.060,11	55.483,44	68.515,65	15.246,44
PER CLASSE DI SUPERFICIE AGRICOLA UTILIZZATA							
FINO A 1,00	2.701,17	2.574,96	414,03	1.423,22	7.113,38	23.586,85	7.573,62
1,01 - 2,00	3.391,84	2.335,26	656,32	1.985,83	8.369,25	7.758,53	1.326,61
2,01 - 3,00	2.581,60	1.763,48	721,99	1.886,52	6.953,59	4.985,51	883,45
3,01 - 5,00	3.048,49	2.142,53	1.264,70	2.780,44	9.236,16	6.071,35	1.046,71
5,01 - 10,00	2.450,83	1.464,09	1.975,02	3.716,50	9.606,44	5.464,21	1.054,34
10,01 - 20,00	1.007,63	711,40	1.073,80	2.019,32	4.812,15	2.662,02	453,55
20,01 - 30,00	306,89	292,65	338,96	528,08	1.466,58	1.338,45	140,23
30,01 - 50,00	186,82	263,07	123,50	467,90	1.041,29	1.095,31	201,00
50,01 - 100,00	714,40	308,53	147,97	743,64	1.914,54	2.411,73	487,42
OLTRE 100,00	328,70	119,00	13,70	4.508,66	4.970,06	13.141,69	2.079,51
T O T A L E	16.718,37	11.974,97	6.729,99	20.060,11	55.483,44	68.515,65	15.246,44
PER FORMA DI CONDUZIONE							
CONDUZIONE DIRETTA DEL COLTIVATORE	11.113,16	7.035,93	5.391,63	11.766,48	35.307,20	34.935,19	7.161,75
-SU TERRENI IN PROPRIETA'	8.061,68	6.197,60	4.455,81	8.908,94	27.624,03	31.572,69	6.202,66
-SU TERRENI IN AFFITTO	879,52	306,96	167,88	755,17	2.109,53	1.098,41	417,56
-SU TERRENI PARTE IN PROPRIETA' E PARTE IN AFFITTO	2.171,96	531,37	767,94	2.102,37	5.573,64	2.264,09	541,53
CONDUZIONE CON SALARIATI E/O COMPARTECIPANTI	1.998,52	2.290,38	655,08	6.217,99	11.161,97	29.331,71	7.255,03
-SU TERRENI IN PROPRIETA'	1.874,21	2.229,78	629,03	5.878,69	10.611,71	28.644,52	7.226,58
-SU TERRENI IN AFFITTO	65,34	14,25	2,00	243,78	325,37	27,34	17,50
-SU TERRENI PARTE IN PROPRIETA' E PARTE IN AFFITTO	58,97	46,35	24,05	95,52	224,89	659,85	10,95
TOTALE COND. DIRETTA E COND. CON SALARIATI E/O COMPARTECIPANTI	13.111,68	9.326,31	6.046,71	17.984,47	46.469,17	64.266,90	14.416,78
-SU TERRENI IN PROPRIETA'	9.935,89	8.427,38	5.084,84	14.787,63	38.235,74	60.217,21	13.429,24
-SU TERRENI IN AFFITTO	944,86	321,21	163,88	998,95	2.434,90	1.125,75	435,06
-SU TERRENI PARTE IN PROPRIETA' E PARTE IN AFFITTO	2.230,93	577,72	791,99	2.197,89	5.798,53	2.923,94	552,48
CONDUZIONE A COLONIA PARZIARIA APPODERATA	3.559,69	2.550,66	678,56	2.045,42	8.834,33	4.123,88	804,06
ALTRA FORMA DI CONDUZIONE	47,00	98,00	4,72	30,22	179,94	124,87	25,60
T O T A L E	16.718,37	11.974,97	6.729,99	20.060,11	55.483,44	68.515,65	15.246,44
PER ZONA ALTIMETRICA							
MONTAGNA	3.433,55	2.888,29	5.878,04	15.314,04	27.513,92	53.943,23	11.067,52
COLLINA	-	-	-	-	-	-	-
PIANURA	13.284,82	9.086,68	851,95	4.746,07	27.969,52	14.572,42	4.178,92
T O T A L E	16.718,37	11.974,97	6.729,99	20.060,11	55.483,44	68.515,65	15.246,44

Tav. 10 — Aziende con seminativi, per principali coltivazioni

Superficie in ettari

CLASSI DI SUPERFICIE TOTALE Ettari CLASSI DI SUPERFICIE AGRICOLA UTILIZZATA Ettari FORME DI CONDUZIONE ZONE ALTIMETRICHE	C E R E A L I				COLTIVAZIONI ORTIVE		COLTIVAZIONI FORAGGERE AVVICENDATE	
	Totale		di cui frumento		Aziende	Superficie a coltivazioni ortive	Aziende	Superficie a coltivazioni foraggere avvicendate
	Aziende	Superficie a cereali	Aziende	Superficie a frumento				
PER CLASSE DI SUPERFICIE TOTALE								
FINO A 1,00	2.872	672,61	1.132	240,77	5.148	443,47	2.410	640,01
1,01 - 2,00	2.577	1.203,42	1.551	562,37	2.818	397,62	1.760	927,05
2,01 - 3,00	1.617	1.060,14	1.167	561,53	1.683	231,92	994	776,09
3,01 - 5,00	1.645	1.320,98	1.258	738,83	1.875	210,61	962	997,80
5,01 - 10,00	1.467	1.198,45	1.153	717,41	1.731	148,99	804	1.108,66
10,01 - 20,00	619	530,09	470	328,67	707	56,88	316	548,06
20,01 - 30,00	115	174,36	92	95,78	149	12,41	54	134,54
30,01 - 50,00	53	106,31	37	46,77	65	10,44	30	120,03
50,01 - 100,00	32	315,59	22	92,81	26	20,76	18	193,05
OLTRE 100,00	15	394,24	13	216,20	16	14,67	9	151,30
T O T A L E	11.012	6.976,19	6.895	3.601,14	14.218	1.547,77	7.357	5.596,59
PER CLASSE DI SUPERFICIE AGRICOLA UTILIZZATA								
FINO A 1,00	3.981	879,54	1.619	327,81	7.586	563,20	2.853	769,08
1,01 - 2,00	2.861	1.411,85	1.919	710,37	2.872	409,22	1.899	1.061,46
2,01 - 3,00	1.579	1.151,72	1.241	630,07	1.482	217,91	996	840,68
3,01 - 5,00	1.445	1.329,04	1.178	765,10	1.355	182,47	920	1.075,62
5,01 - 10,00	846	968,09	701	584,32	717	103,52	522	997,51
10,01 - 20,00	232	406,76	188	234,50	156	31,68	124	362,71
20,01 - 30,00	34	152,65	28	70,73	28	4,33	19	114,48
30,01 - 50,00	17	78,24	8	14,54	11	6,29	10	79,40
50,01 - 100,00	13	357,30	9	145,20	8	23,05	11	253,05
OLTRE 100,00	4	241,00	4	118,50	3	6,10	3	42,60
T O T A L E	11.012	6.976,19	6.895	3.601,14	14.218	1.547,77	7.357	5.596,59
PER FORMA DI CONDUZIONE								
CONDUZIONE DIRETTA DEL COLTIVATORE	8.975	4.309,84	5.217	2.118,57	12.585	1.229,01	5.943	3.550,69
-SU TERRENI IN PROPRIETA'	6.841	3.071,79	3.899	1.538,52	10.220	894,36	4.579	2.555,97
-SU TERRENI IN AFFITTO	754	350,19	422	155,93	892	116,73	493	243,96
-SU TERRENI PARTE IN PROPRIETA' E PARTE IN AFFITTO	1.380	887,86	896	424,12	1.473	217,92	871	750,76
CONDUZIONE CON SALARIATI E/O COMPARTICIPANTI	324	939,83	223	424,32	358	80,33	241	699,01
-SU TERRENI IN PROPRIETA'	309	886,48	212	403,62	346	75,42	230	658,66
-SU TERRENI IN AFFITTO	7	46,55	3	15,50	5	4,37	3	8,90
-SU TERRENI PARTE IN PROPRIETA' E PARTE IN AFFITTO	8	6,80	8	5,20	7	0,54	8	31,45
TOTALE COND. DIRETTA E COND. CON SALARIATI E/O COMPARTICIPANTI	9.299	5.249,67	5.440	2.542,89	12.943	1.309,34	6.184	4.249,70
-SU TERRENI IN PROPRIETA'	7.150	3.958,27	4.111	1.942,14	10.566	969,78	4.809	3.214,63
-SU TERRENI IN AFFITTO	761	396,74	425	171,43	897	121,10	496	252,86
-SU TERRENI PARTE IN PROPRIETA' E PARTE IN AFFITTO	1.388	894,66	904	429,32	1.480	218,46	879	782,21
CONDUZIONE A COLONIA PARZIARIA APPODERATA	1.667	1.702,01	1.431	1.045,60	1.231	233,52	1.142	1.333,06
ALTRA FORMA DI CONDUZIONE	46	24,51	24	12,65	44	4,91	31	13,83
T O T A L E	11.012	6.976,19	6.895	3.601,14	14.218	1.547,77	7.357	5.596,59
PER ZONA ALTIMETRICA								
MONTAGNA	3.657	1.124,78	2.441	717,98	5.852	202,03	1.458	1.025,23
COLLINA	-	-	-	-	-	-	-	-
PIANURA	7.355	5.851,41	4.454	2.883,16	8.366	1.345,74	5.899	4.571,36
T O T A L E	11.012	6.976,19	6.895	3.601,14	14.218	1.547,77	7.357	5.596,59

Tav. II — Aziende con coltivazioni legnose agrarie, per principali coltivazioni

Superficie in ettari

CLASSI DI SUPERFICIE TOTALE Ettari	VITE		OLIVO		AGRUMI		FRUTTIFERI	
	Aziende	Superficie a vite	Aziende	Superficie a olivo	Aziende	Superficie ad agrumi	Aziende	Superficie a fruttiferi
PER CLASSE DI SUPERFICIE TOTALE								
FINO A 1,00	4.538	726,19	2.309	482,39	2	0,09	560	100,21
1,01 - 2,00	2.476	698,42	1.501	657,41	2	0,04	452	166,51
2,01 - 3,00	1.665	620,99	1.033	701,03	1	0,05	275	121,61
3,01 - 5,00	2.036	1.073,18	1.298	1.172,59	-	-	295	168,47
5,01 - 10,00	1.880	1.105,35	1.001	1.110,89	-	-	175	85,09
10,01 - 20,00	786	564,99	387	599,53	-	-	64	45,28
20,01 - 30,00	137	130,47	76	180,37	-	-	7	3,14
30,01 - 50,00	76	139,08	55	274,50	1	0,05	9	7,17
50,01 - 100,00	39	117,39	35	289,90	-	-	6	2,28
OLTRE 100,00	26	195,83	19	270,40	1	5,00	6	28,17
T O T A L E	13.659	5.371,89	7.714	5.739,01	7	5,23	1.849	727,93
PER CLASSE DI SUPERFICIE AGRICOLA UTILIZZATA								
FINO A 1,00	7.454	1.425,55	4.019	1.006,35	2	0,09	732	130,37
1,01 - 2,00	2.603	1.047,46	1.635	1.078,88	2	0,04	493	190,02
2,01 - 3,00	1.396	786,40	841	844,12	1	0,05	240	121,86
3,01 - 5,00	1.274	870,11	767	1.088,26	-	-	258	159,12
5,01 - 10,00	691	637,42	315	728,72	-	-	91	74,54
10,01 - 20,00	170	253,42	87	417,38	1	5,00	20	20,30
20,01 - 30,00	34	107,89	20	155,05	1	0,05	8	11,51
30,01 - 50,00	18	87,84	14	164,75	-	-	4	7,98
50,01 - 100,00	15	85,80	13	219,50	-	-	2	1,23
OLTRE 100,00	4	70,00	3	36,00	-	-	1	11,00
T O T A L E	13.659	5.371,89	7.714	5.739,01	7	5,23	1.849	727,93
PER FORMA DI CONDUZIONE								
CONDUZIONE DIRETTA DEL COLTIVATORE	11.393	3.449,78	6.153	3.051,73	3	0,14	1.460	458,71
-SU TERRENI IN PROPRIETA'	10.041	3.058,62	5.569	2.769,35	3	0,14	1.129	345,66
-SU TERRENI IN AFFITTO	537	154,02	185	96,03	-	-	106	31,71
-SU TERRENI PARTE IN PROPRIETA' E PARTE IN AFFITTO	815	237,14	399	186,35	-	-	225	81,34
CONDUZIONE CON SALARIATI E/O COMPARTECIPANTI	684	814,70	564	1.337,14	2	5,05	97	91,64
-SU TERRENI IN PROPRIETA'	668	797,70	558	1.324,89	2	5,05	93	87,14
-SU TERRENI IN AFFITTO	4	2,85	3	7,95	-	-	3	2,50
-SU TERRENI PARTE IN PROPRIETA' E PARTE IN AFFITTO	12	14,15	3	4,30	-	-	1	2,00
TOTALE COND. DIRETTA E COND. CON SALARIATI E/O COMPARTECIPANTI	12.077	4.264,48	6.717	4.388,87	5	5,19	1.557	550,35
-SU TERRENI IN PROPRIETA'	10.709	3.856,32	6.127	4.094,24	5	5,19	1.222	432,80
-SU TERRENI IN AFFITTO	541	156,87	188	103,98	-	-	109	34,21
-SU TERRENI PARTE IN PROPRIETA' E PARTE IN AFFITTO	827	251,29	402	190,65	-	-	226	83,34
CONDUZIONE A COLONIA PARZIARIA APPODERATA	1.517	1.080,77	926	1.289,01	2	0,04	282	167,38
ALTRA FORMA DI CONDUZIONE	65	26,64	71	61,13	-	-	10	10,20
T O T A L E	13.659	5.371,89	7.714	5.739,01	7	5,23	1.849	727,93
PER ZONA ALTIMETRICA								
MONTAGNA	5.809	2.048,94	1.836	793,21	2	0,09	261	43,16
COLLINA	-	-	-	-	-	-	-	-
PIANURA	7.850	3.322,95	5.878	4.945,80	5	5,14	1.588	684,77
T O T A L E	13.659	5.371,89	7.714	5.739,01	7	5,23	1.849	727,93

Tav. 12 — Aziende con bovini,

CLASSI DI SUPERFICIE TOTALE Etari	N U M E R O									
	1 — 2		3 — 5		6 — 10		11 — 20		21 — 50	
	Aziende	Capi	Aziende	Capi	Aziende	Capi	Aziende	Capi	Aziende	Capi
CLASSI DI SUPERFICIE AGRICOLA UTILIZZATA Etari										
FORME DI CONDUZIONE										
ZONE ALTIMETRICHE										
PER CLASSE DI SUPERFICIE TOTALE										
SENZA TERRENO AGRARIO	-	-	1	4	1	9	-	-	-	-
FINO A 1,00	610	838	85	295	5	35	-	-	1	26
1,01 - 2,00	1.075	1.589	336	1.155	32	225	2	29	1	35
2,01 - 3,00	804	1.255	423	1.539	60	412	3	42	2	47
3,01 - 5,00	801	1.234	543	2.000	156	1.102	9	125	1	21
5,01 - 10,00	740	1.122	457	1.720	201	1.467	39	537	3	91
10,01 - 20,00	262	402	236	905	88	632	31	416	10	318
20,01 - 30,00	38	60	32	119	30	223	11	169	3	82
30,01 - 50,00	29	42	16	58	13	95	4	57	1	22
50,01 - 100,00	6	12	5	17	6	48	5	73	5	155
OLTRE 100,00	1	2	3	13	3	20	1	13	2	51
T O T A L E	4.366	6.556	2.137	7.825	595	4.268	105	1.461	29	848
PER CLASSE DI SUPERF. AGR. UTILIZ.										
SENZA SUP. AGR. UTILIZZATA	1	1	1	4	1	9	-	-	-	-
FINO A 1,00	1.155	1.537	137	469	12	81	1	12	1	26
1,01 - 2,00	1.450	2.204	505	1.743	49	342	5	71	1	35
2,01 - 3,00	834	1.330	525	1.938	73	497	1	11	2	47
3,01 - 5,00	578	934	578	2.152	213	1.506	18	233	2	43
5,01 - 10,00	288	457	303	1.182	183	1.359	43	588	5	180
10,01 - 20,00	50	76	74	288	49	358	29	435	9	267
20,01 - 30,00	6	9	8	26	8	60	5	69	3	79
30,01 - 50,00	2	4	6	23	2	19	3	42	2	58
50,01 - 100,00	2	4	-	-	5	37	-	-	2	62
OLTRE 100,00	-	-	-	-	-	-	-	-	2	51
T O T A L E	4.366	6.556	2.137	7.825	595	4.268	105	1.461	29	848
PER FORMA DI CONDUZIONE										
CONDUZIONE DIRETTA DEL COLTIVATORE	3.406	5.030	1.299	4.696	313	2.244	55	769	13	364
-SU TERRENI IN PROPRIETA'	2.636	3.854	883	3.128	181	1.277	34	470	6	171
-SU TERRENI IN AFFITTO	254	373	71	261	20	149	1	12	-	-
-SU TERRENI PARTE IN PROPRIETA' E PARTE IN AFFITTO	516	803	344	1.303	111	809	20	287	7	193
COND. CON SALARIATI E/O COMPART.	68	104	59	231	49	355	17	246	13	398
-SU TERRENI IN PROPRIETA'	67	102	55	216	43	312	17	246	12	363
-SU TERRENI IN AFFITTO	-	-	1	3	1	6	-	-	1	35
-SU TERRENI PARTE IN PROPRIETA' E PARTE IN AFFITTO	1	2	3	12	5	37	-	-	-	-
TOTALE COND. DIRETTA E COND. CON SALARIATI E/O COMPARTICIPANTI	3.474	5.134	1.358	4.927	362	2.599	72	1.015	26	762
-SU TERRENI IN PROPRIETA'	2.703	3.956	938	3.344	224	1.589	51	716	18	534
-SU TERRENI IN AFFITTO	254	373	72	264	21	155	1	12	1	35
-SU TERRENI PARTE IN PROPRIETA' E PARTE IN AFFITTO	517	805	347	1.315	116	846	20	287	7	193
COND. A COLONIA PARZIARIA APPODESATA	851	1.363	772	2.872	231	1.656	32	433	3	86
ALTRA FORMA DI CONDUZIONE	41	59	7	26	2	13	1	13	-	-
T O T A L E	4.366	6.556	2.137	7.825	595	4.268	105	1.461	29	848
PER ZONA ALTIMETRICA										
MONTAGNA	1.857	2.653	785	2.903	229	1.634	36	476	7	211
COLLINA	-	-	-	-	-	-	-	-	-	-
PIANURA	2.509	3.903	1.352	4.922	366	2.634	69	985	22	637
T O T A L E	4.366	6.556	2.137	7.825	595	4.268	105	1.461	29	848

Tav. 13 — Giornate di lavoro prestate dalle varie categorie di manodopera agricola

CLASSI DI SUPERFICIE TOTALE Ettari	AZIENDE	GIORNATE DI LAVORO PRESTATE DA						Totale
		Conduttori	Familiari del conduttore	Dirigenti e impiegati	Salariati fissi	Braccianti e giornalieri	Coloni impropri	
CLASSI DI SUPERFICIE AGRICOLA UTILIZZATA Ettari								
FORME DI CONDUZIONE ZONE ALTIMETRICHE								
PER CLASSE DI SUPERFICIE TOTALE								
SENZA TERRENO AGRARIO	82	14.276	6.305	-	350	560	80	21.571
FINO A 1,00	11.578	823.520	414.183	376	6.490	67.131	10.805	1.322.505
1,01 - 2,00	5.865	691.559	489.226	574	14.739	60.192	2.980	1.259.270
2,01 - 3,00	3.524	465.650	368.424	448	11.217	42.526	1.700	889.965
3,01 - 5,00	3.851	518.067	442.604	648	14.573	53.702	3.774	1.033.368
5,01 - 10,00	3.500	443.124	407.474	2.363	36.602	65.379	3.376	958.318
10,01 - 20,00	1.502	189.174	177.241	1.144	35.325	35.752	4.505	443.141
20,01 - 30,00	287	33.105	34.041	705	14.482	8.853	80	91.266
30,01 - 50,00	165	18.600	17.187	2.655	18.328	20.971	40	77.781
50,01 - 100,00	83	5.928	8.381	5.604	21.601	19.074	-	60.588
OLTRE 100,00	66	3.043	553	11.819	36.446	33.151	80	85.092
T O T A L E	30.503	3.206.046	2.365.619	26.336	210.153	407.291	27.420	6.242.865
PER CLASSE DI SUPERF. AGR. UTILIZ.								
SENZA SUP. AGR. UTILIZZATA	1.199	24.759	6.897	1.961	3.186	8.501	200	45.504
FINO A 1,00	16.598	1.199.726	619.407	3.992	15.246	112.458	12.700	1.963.529
1,01 - 2,00	5.642	801.470	597.444	974	22.169	73.494	4.452	1.500.003
2,01 - 3,00	2.773	456.789	398.754	498	12.762	44.405	2.909	916.117
3,01 - 5,00	2.395	419.340	399.337	1.203	23.020	44.200	3.409	890.509
5,01 - 10,00	1.405	231.437	258.933	1.811	42.922	44.728	310	580.141
10,01 - 20,00	364	59.477	70.067	2.345	31.257	19.789	3.360	186.295
20,01 - 30,00	60	7.737	9.016	2.401	14.425	14.399	-	47.978
30,01 - 50,00	27	2.550	3.490	3.232	15.640	6.787	-	31.699
50,01 - 100,00	27	2.006	2.151	3.916	20.241	16.203	80	44.597
OLTRE 100,00	13	755	123	4.003	9.285	22.327	-	36.493
T O T A L E	30.503	3.206.046	2.365.619	26.336	210.153	407.291	27.420	6.242.865
PER FORMA DI CONDUZIONE								
CONDUZIONE DIRETTA DEL COLTIVATORE	26.207	2.581.784	1.836.700	573	28.685	227.108	3.792	4.678.642
-SU TERRENI IN PROPRIETA'	22.270	2.008.478	1.368.258	463	18.057	186.467	2.744	3.584.467
-SU TERRENI IN AFFITTO	1.728	204.490	135.940	-	2.050	14.265	410	357.155
-SU TERRENI PARTE IN PROPRIETA' E PARTE IN AFFITTO	2.133	355.345	326.197	110	8.578	26.166	638	717.034
COND. CON SALARIATI E/O COMPART.	1.581	32.357	5.050	24.706	180.668	162.262	280	405.323
-SU TERRENI IN PROPRIETA'	1.529	28.710	4.465	21.632	160.611	143.775	280	359.473
-SU TERRENI IN AFFITTO	26	1.526	-	1.188	4.460	5.177	-	12.351
-SU TERRENI PARTE IN PROPRIETA' E PARTE IN AFFITTO	21	1.616	585	1.886	15.247	12.960	-	32.294
TOTALE COND. DIRETTA E COND. CON SALARIATI E/O COMPARTICIPANTI	27.788	2.614.141	1.841.750	25.279	209.353	389.370	4.072	5.083.965
-SU TERRENI IN PROPRIETA'	23.799	2.037.188	1.372.723	22.095	178.668	330.242	3.024	3.943.940
-SU TERRENI IN AFFITTO	1.754	206.016	135.940	1.188	6.510	19.442	410	369.506
-SU TERRENI PARTE IN PROPRIETA' E PARTE IN AFFITTO	2.154	356.961	326.782	1.996	23.825	39.126	638	749.328
COND. A COLONIA PARZIARIA APPODERATA	2.549	575.945	515.352	919	800	16.466	4.260	1.113.742
ALTRA FORMA DI CONDUZIONE	166	15.960	8.517	138	-	1.455	19.088	45.158
T O T A L E	30.503	3.206.046	2.365.619	26.336	210.153	407.291	27.420	6.242.865
PER ZONA ALTIMETRICA								
MONTAGNA	12.484	990.916	715.875	7.304	38.552	93.543	7.627	1.853.817
COLLINA	-	-	-	-	-	-	-	-
PIANURA	18.019	2.215.130	1.649.744	19.032	171.601	313.748	19.793	4.389.048
T O T A L E	30.503	3.206.046	2.365.619	26.336	210.153	407.291	27.420	6.242.865

Tav. 14 — Aziende secondo la classe di età del conduttore

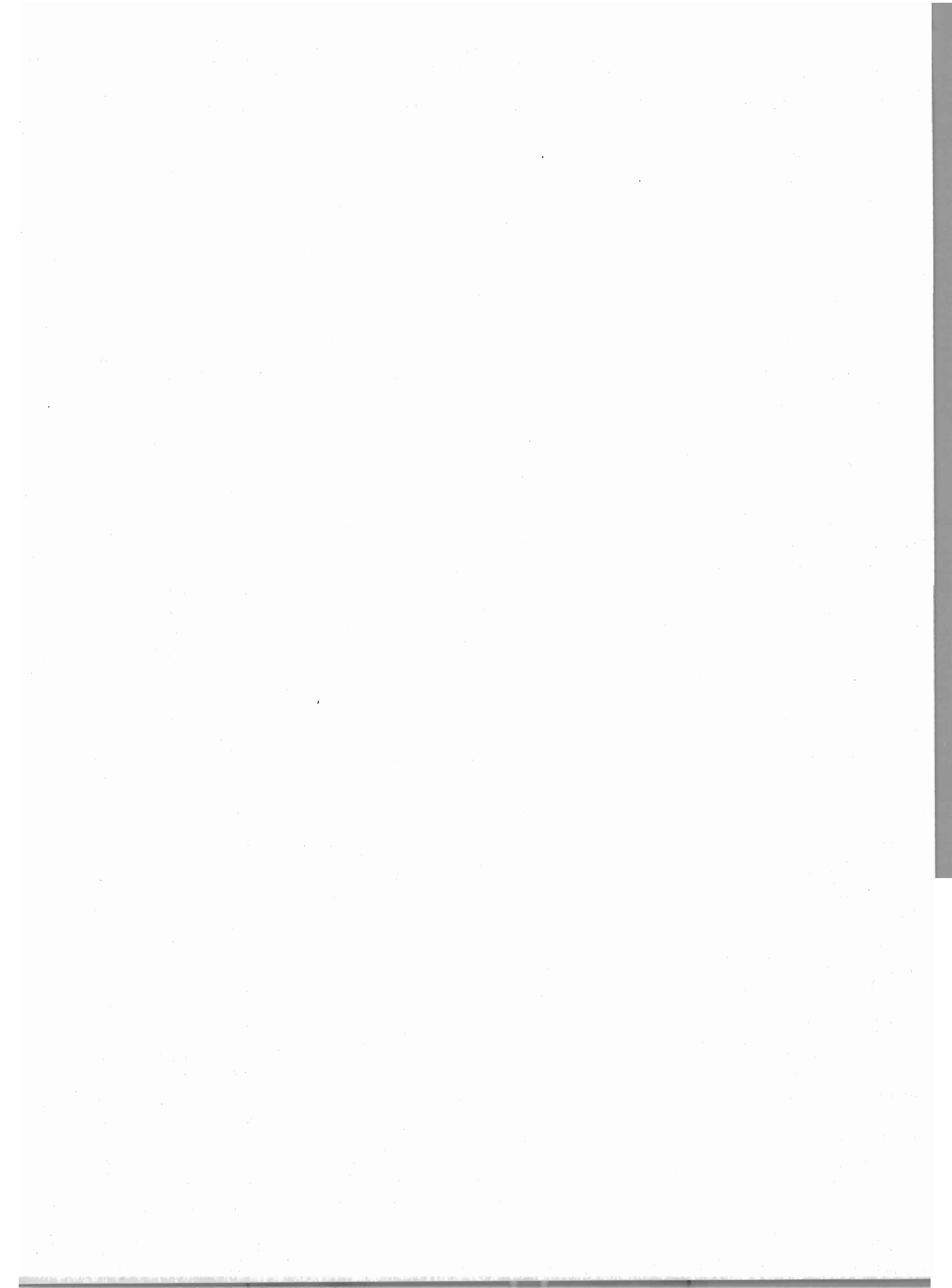
CLASSI DI SUPERFICIE TOTALE <i>Etari</i> CLASSI DI SUPERFICIE AGRICOLA UTILIZZATA <i>Etari</i> FORME DI CONDUZIONE ZONE ALTIMETRICHE	C L A S S I D I E T À D E L C O N D U T T O R E (anni)							
	14 — 34	35 — 40	41 — 45	46 — 50	51 — 55	56 — 60	61 — 65	oltre 65
PER CLASSE DI SUPERFICIE TOTALE								
SENZA TERRENO AGRARIO	5	11	14	10	9	18	4	11
FINO A 1,00	521	696	967	1.313	1.026	1.703	1.686	3.666
1,01 — 2,00	199	302	464	642	509	925	930	1.894
2,01 — 3,00	107	187	288	437	311	562	556	1.076
3,01 — 5,00	115	208	331	420	344	560	603	1.270
5,01 — 10,00	137	224	311	412	294	501	552	1.069
10,01 — 20,00	71	100	133	175	121	226	251	425
20,01 — 30,00	11	17	20	43	20	37	50	89
30,01 — 50,00	10	18	20	18	12	25	21	41
50,01 — 100,00	5	4	4	18	4	13	11	24
OLTRE 100,00	6	5	7	12	9	3	8	16
T O T A L E	1.187	1.772	2.559	3.500	2.659	4.573	4.672	9.581
PER CLASSE DI SUPERF. AGR. UTILIZ.								
SENZA SUP. AGR. UTILIZZATA	40	67	114	150	109	151	175	393
FINO A 1,00	691	940	1.296	1.832	1.413	2.439	2.498	5.489
1,01 — 2,00	190	282	469	656	514	880	868	1.783
2,01 — 3,00	91	160	252	332	260	443	447	788
3,01 — 5,00	76	171	233	298	212	388	377	640
5,01 — 10,00	64	113	144	160	110	203	233	378
10,01 — 20,00	21	32	40	49	29	49	64	80
20,01 — 30,00	6	3	3	12	4	11	4	17
30,01 — 50,00	3	2	4	4	2	3	3	6
50,01 — 100,00	4	1	2	5	1	6	2	6
OLTRE 100,00	1	1	2	2	5	-	1	1
T O T A L E	1.187	1.772	2.559	3.500	2.659	4.573	4.672	9.581
PER FORMA DI CONDUZIONE								
CONDUZIONE DIRETTA DEL COLTIVATORE	1.004	1.476	2.131	2.917	2.231	3.889	3.981	8.578
-SU TERRENI IN PROPRIETA'	794	1.166	1.720	2.429	1.873	3.207	3.365	7.716
-SU TERRENI IN AFFITTO	149	183	211	214	151	251	221	348
-SU TERRENI PARTE IN PROPRIETA' E PARTE IN AFFITTO	56	117	188	264	200	413	391	504
COND. CON SALARIATI E/O COMPART.	86	101	130	229	150	205	213	467
-SU TERRENI IN PROPRIETA'	81	96	120	221	142	202	209	458
-SU TERRENI IN AFFITTO	4	2	5	6	4	2	2	1
-SU TERRENI PARTE IN PROPRIETA' E PARTE IN AFFITTO	1	2	4	2	2	1	2	7
TOTALE COND. DIRETTA E COND. CON SALARIATI E/O COMPARTICIPANTI	1.090	1.577	2.261	3.146	2.381	4.094	4.194	9.045
-SU TERRENI IN PROPRIETA'	875	1.262	1.840	2.650	2.015	3.409	3.574	8.174
-SU TERRENI IN AFFITTO	153	185	216	220	155	253	223	349
-SU TERRENI PARTE IN PROPRIETA' E PARTE IN AFFITTO	57	119	192	266	202	414	393	511
COND. A COLONIA PARZIARIA APPODERATA	89	181	287	336	265	453	453	485
ALTRA FORMA DI CONDUZIONE	8	14	11	18	13	26	25	51
T O T A L E	1.187	1.772	2.559	3.500	2.659	4.573	4.672	9.581
PER ZONA ALTIMETRICA								
MONTAGNA	514	759	1.092	1.351	993	1.759	1.916	4.100
COLLINA	-	-	-	-	-	-	-	-
PIANURA	673	1.013	1.467	2.149	1.666	2.814	2.756	5.481
T O T A L E	1.187	1.772	2.559	3.500	2.659	4.573	4.672	9.581

Tav. 15 — Aziende a conduzione diretta del coltivatore che impiegano anche giornate lavorative di manodopera salariata

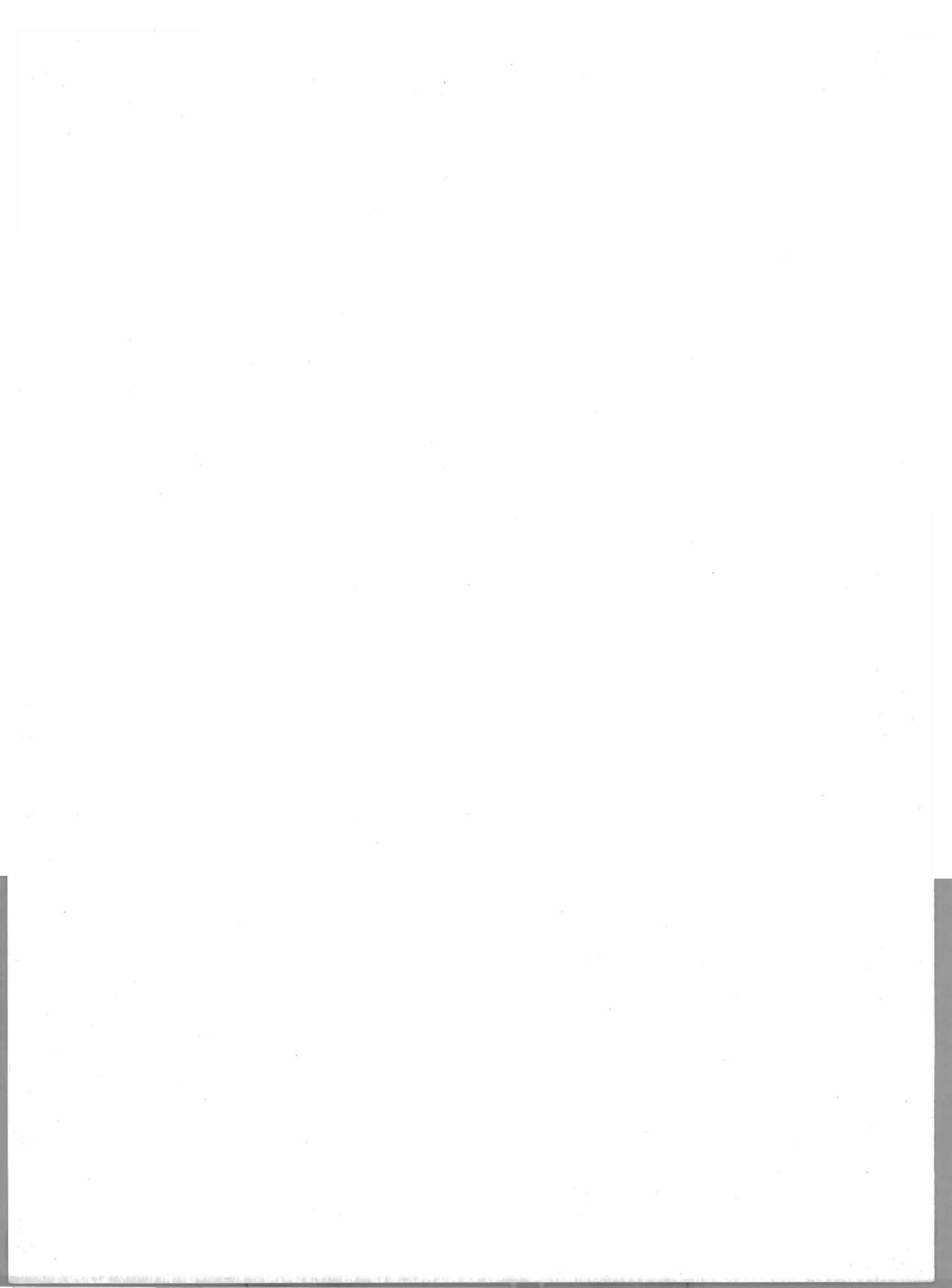
CLASSI DI SUPERFICIE TOTALE Ettari	AZIENDE CHE IMPIEGANO GIORNATE DI LAVORO DI MANODOPERA SALARIATA							
	Fino al 33 %		dal 34 % al 50 %		dal 51 % al 67 %		oltre il 67 %	
	Aziende	Giornate di lavoro	Aziende	Giornate di lavoro	Aziende	Giornate di lavoro	Aziende	Giornate di lavoro
CLASSI DI SUPERFICIE AGRICOLA UTILIZZATA Ettari								
FORME DI CONDUZIONE								
ZONE ALTIMETRICHE								
PER CLASSE DI SUPERFICIE TOTALE								
SENZA TERRENO AGRARIO	-	-	1	25	-	-	1	250
FINO A 1,00	970	126.393	345	32.922	233	19.430	277	17.862
1,01 - 2,00	718	187.003	154	29.720	92	15.523	144	15.300
2,01 - 3,00	431	112.799	70	14.117	58	8.733	86	10.338
3,01 - 5,00	447	123.841	100	15.179	57	6.317	91	15.042
5,01 - 10,00	434	125.216	76	11.963	69	7.056	98	19.825
10,01 - 20,00	144	50.280	29	6.083	36	8.048	50	11.796
20,01 - 30,00	32	8.963	8	4.261	4	1.565	12	2.957
30,01 - 50,00	13	6.057	4	1.855	4	382	8	2.404
50,01 - 100,00	7	5.406	1	395	2	180	6	1.338
OLTRE 100,00	-	-	-	-	1	462	3	2.641
T O T A L E	3.196	745.958	788	116.520	556	67.696	776	99.753
PER CLASSE DI SUPERF. AGR. UTILIZ.								
SENZA SUP. AGR. UTILIZZATA	12	254	11	164	14	166	22	822
FINO A 1,00	1.539	214.794	495	43.439	348	26.182	452	34.623
1,01 - 2,00	776	216.922	150	34.751	100	18.408	131	18.264
2,01 - 3,00	373	115.852	42	10.427	37	7.604	57	7.305
3,01 - 5,00	295	102.391	56	12.801	33	6.906	53	13.196
5,01 - 10,00	154	67.741	26	10.123	19	4.760	44	13.718
10,01 - 20,00	39	21.885	7	3.865	3	3.380	12	7.456
20,01 - 30,00	4	1.827	1	950	2	290	2	421
30,01 - 50,00	3	3.340	-	-	-	-	1	1.068
50,01 - 100,00	1	952	-	-	-	-	1	400
OLTRE 100,00	-	-	-	-	-	-	1	2.480
T O T A L E	3.196	745.958	788	116.520	556	67.696	776	99.753
PER FORMA DI CONDUZIONE								
CONDUZIONE DIRETTA DEL COLTIVATORE	3.196	745.958	788	116.520	556	67.696	776	99.753
-SU TERRENI IN PROPRIETA'	2.658	556.384	721	90.802	521	49.151	738	86.056
-SU TERRENI IN AFFITTO	166	53.097	36	15.040	13	5.042	7	1.506
-SU TERRENI PARTE IN PROPRIETA' E PARTE IN AFFITTO	372	136.477	30	10.653	22	13.503	30	11.941
COND. CON SALARIATI E/O COMPART.	-	-	-	-	-	-	-	-
-SU TERRENI IN PROPRIETA'	-	-	-	-	-	-	-	-
-SU TERRENI IN AFFITTO	-	-	-	-	-	-	-	-
-SU TERRENI PARTE IN PROPRIETA' E PARTE IN AFFITTO	-	-	-	-	-	-	-	-
TOTALE COND. DIRETTA E COND. CON SALARIATI E/O COMPARTECIPANTI	3.196	745.958	788	116.520	556	67.696	776	99.753
-SU TERRENI IN PROPRIETA'	2.658	556.384	721	90.802	521	49.151	738	86.056
-SU TERRENI IN AFFITTO	166	53.097	36	15.040	13	5.042	7	1.506
-SU TERRENI PARTE IN PROPRIETA' E PARTE IN AFFITTO	372	136.477	30	10.653	22	13.503	30	11.941
COND. A COLONIA PARZIARIA APPODERATA	-	-	-	-	-	-	-	-
ALTRA FORMA DI CONDUZIONE	-	-	-	-	-	-	-	-
T O T A L E	3.196	745.958	788	116.520	556	67.696	776	99.753
PER ZONA ALTIMETRICA								
MONTAGNA	1.123	206.356	268	18.460	217	12.979	320	21.487
COLLINA	-	-	-	-	-	-	-	-
PIANURA	2.073	539.602	520	98.060	339	54.717	456	78.266
T O T A L E	3.196	745.958	788	116.520	556	67.696	776	99.753

Tav. 16 — Aziende che utilizzano alcuni principali mezzi meccanici di uso agricolo

CLASSI DI SUPERFICIE TOTALE Ettari	TRATTRICI		MOTOCOLTIVATORI		MIETITREBBIATRICI		MACCHINE PER LA RACCOLTA DEL FORAGGIO	
	Aziende in complesso	di cui aziende che utilizzano solo mezzi forniti da terzi	Aziende in complesso	di cui aziende che utilizzano solo mezzi forniti da terzi	Aziende in complesso	di cui aziende che utilizzano solo mezzi forniti da terzi	Aziende in complesso	di cui aziende che utilizzano solo mezzi forniti da terzi
CLASSI DI SUPERFICIE AGRICOLA UTILIZZATA Ettari								
FORME DI CONDUZIONE								
ZONE ALTIMETRICHE								
PER CLASSE DI SUPERFICIE TOTALE								
SENZA TERRENO AGRARIO	1	1	-	-	-	-	-	-
FINO A 1,00	3.248	3.058	3.478	2.812	377	372	548	503
1,01 - 2,00	2.472	2.235	2.492	1.603	528	510	473	425
2,01 - 3,00	1.445	1.249	1.463	876	334	323	298	263
3,01 - 5,00	1.349	1.025	1.479	760	287	273	271	226
5,01 - 10,00	1.056	775	1.277	611	219	200	174	127
10,01 - 20,00	430	285	534	218	62	54	79	51
20,01 - 30,00	79	42	109	28	9	8	11	3
30,01 - 50,00	48	19	73	10	7	6	7	1
50,01 - 100,00	33	8	42	3	7	7	8	1
OLTRE 100,00	23	2	24	1	6	3	7	1
T O T A L E	10.184	8.699	10.971	6.922	1.836	1.756	1.876	1.601
PER CLASSE DI SUPERF. AGR. UTILIZ.								
SENZA SUP. AGR. UTILIZZATA	4	1	-	-	-	-	-	-
FINO A 1,00	4.022	3.790	4.339	3.419	448	442	643	590
1,01 - 2,00	2.663	2.385	2.703	1.707	585	562	533	483
2,01 - 3,00	1.380	1.137	1.486	807	308	300	292	256
3,01 - 5,00	1.192	859	1.336	585	278	264	220	164
5,01 - 10,00	666	426	799	330	156	139	126	85
10,01 - 20,00	182	82	227	65	41	34	39	19
20,01 - 30,00	32	13	40	8	7	6	8	3
30,01 - 50,00	19	3	21	-	4	3	6	-
50,01 - 100,00	18	2	16	1	7	6	8	1
OLTRE 100,00	6	1	4	-	2	-	1	-
T O T A L E	10.184	8.699	10.971	6.922	1.836	1.756	1.876	1.601
PER FORMA DI CONDUZIONE								
CONDUZIONE DIRETTA DEL COLTIVATORE	8.199	7.219	8.730	5.918	1.469	1.415	1.612	1.415
-SU TERRENI IN PROPRIETA'	6.015	5.312	6.689	4.627	1.003	967	1.200	1.061
-SU TERRENI IN AFFITTO	851	793	785	583	108	104	106	100
-SU TERRENI PARTE IN PROPRIETA' E PARTE IN AFFITTO	1.332	1.113	1.256	708	358	344	306	254
COND. CON SALARIATI E/O COMPART.	378	233	466	193	52	48	61	32
-SU TERRENI IN PROPRIETA'	354	221	441	188	51	47	57	31
-SU TERRENI IN AFFITTO	10	5	10	5	1	1	1	-
-SU TERRENI PARTE IN PROPRIETA' E PARTE IN AFFITTO	14	7	15	-	-	-	3	1
TOTALE COND. DIRETTA E COND. CON SALARIATI E/O COMPARTICIPANTI	8.577	7.452	9.196	6.111	1.521	1.463	1.673	1.447
-SU TERRENI IN PROPRIETA'	6.369	5.533	7.130	4.815	1.054	1.014	1.257	1.092
-SU TERRENI IN AFFITTO	861	798	795	588	109	105	107	100
-SU TERRENI PARTE IN PROPRIETA' E PARTE IN AFFITTO	1.346	1.120	1.271	708	358	344	309	255
COND. A COLONIA PARZIARIA APPODERATA	1.561	1.204	1.719	774	306	284	199	150
ALTRA FORMA DI CONDUZIONE	46	43	56	37	9	9	4	4
T O T A L E	10.184	8.699	10.971	6.922	1.836	1.756	1.876	1.601
PER ZONA ALTIMETRICA								
MONTAGNA	2.002	1.751	2.475	1.580	164	151	241	204
COLLINA	-	-	-	-	-	-	-	-
PIANURA	8.182	6.948	8.496	5.342	1.672	1.605	1.635	1.397
T O T A L E	10.184	8.699	10.971	6.922	1.836	1.756	1.876	1.601



DATI COMUNALI



Tav. 17 — Aziende e relativa superficie totale, per forma di conduzione e comune

Superficie in ettari

Codice dei Comuni	C O M U N I	CONDUZIONE DIRETTA DEL COLTIVATORE		CONDUZIONE CON SALARIATI E/O COMPARTICIPANTI		ALTRE FORME DI CONDUZIONE		T O T A L E			
		Aziende	Superficie	Aziende	Superficie	Aziende	Superficie	Aziende	Superficie		
									proprietà	affitto	Totale
001	ALTOPASCIO	992	1.475,96	6	413,30	170	551,21	1.168	2.109,75	330,72	2.440,47
002	BAGNI DI LUCCA	1.439	6.560,27	73	3.234,51	19	197,45	1.531	9.417,38	574,85	9.992,23
003	BARGA	542	2.436,01	54	2.541,75	174	909,44	770	5.562,00	325,20	5.887,20
004	BOGGO A MOZZANO	1.176	5.133,20	56	553,29	74	579,26	1.306	5.964,02	301,73	6.265,75
005	CANAIORE	2.393	3.371,88	230	2.322,53	227	724,64	2.850	6.190,73	228,32	6.419,05
006	CAMPORGIANO	298	1.548,17	48	519,05	40	455,25	386	2.402,09	120,38	2.522,47
007	CAPANORI	4.022	8.605,51	158	3.718,38	372	1.389,92	4.552	12.533,28	1.180,53	13.713,81
008	CAREGGIWE	200	1.405,23	3	839,00	9	79,04	212	2.275,22	48,05	2.323,27
009	CASTELNUOVO DI GARFAGNANA	211	1.355,27	10	170,94	87	803,98	308	2.194,21	135,98	2.330,19
010	CASTIGLIONE DI GARFAGNANA	361	2.217,92	4	104,47	45	454,05	410	2.622,25	154,19	2.776,44
011	COREGLIA ANTELMINELLI	679	3.242,21	45	240,90	54	459,65	778	3.769,48	173,28	3.942,76
012	FABBRICHE DI VALLICO	187	1.401,62	22	384,66	2	21,60	211	1.802,28	5,60	1.807,88
013	FORTE DEI MARMI	77	72,19	3	132,70	7	25,73	87	193,68	36,94	230,62
014	FOSCIANDORA	140	905,51	11	108,41	49	443,52	200	1.299,77	157,67	1.457,44
015	GALLICANO	424	1.448,61	77	625,48	32	249,51	533	2.178,04	145,56	2.323,60
016	GIUNCUGNANO	158	1.020,76	4	237,91	5	55,35	167	1.051,67	262,35	1.314,02
017	LUCCA	3.217	7.607,50	172	3.431,70	428	1.934,72	3.817	12.372,60	601,32	12.973,92
018	NASSAROSA	1.776	1.761,50	153	1.770,38	144	537,65	2.073	3.882,84	186,69	4.069,53
019	MINUCCIANO	529	2.326,75	21	2.348,65	24	358,71	574	4.749,12	284,99	5.034,11
020	MOLAZZANA	199	1.073,57	8	961,07	43	346,45	250	2.140,28	240,81	2.381,09
021	MONTECARLO	365	624,99	49	327,53	127	400,95	541	1.306,51	46,96	1.353,47
022	PESCAGLIA	956	5.122,64	74	795,15	64	503,07	1.094	6.221,85	199,01	6.420,86
023	PIAZZA AL SERCHIO	284	1.313,61	14	234,10	13	181,54	311	1.539,14	190,11	1.729,25
024	PIETRASANTA	1.202	1.185,36	40	484,45	231	552,21	1.473	2.074,73	147,29	2.222,02
025	PIEVE POSCIANA	133	1.094,60	18	113,40	50	603,95	201	1.669,00	142,95	1.811,95
026	PORCARI	590	1.073,42	11	72,58	64	368,41	665	1.402,40	112,01	1.514,41
027	SAN ROMANO IN GARFAGNANA	175	1.160,02	5	528,67	32	269,59	212	1.618,20	340,08	1.958,28
028	SEHAVEZZA	977	1.256,85	15	1.947,63	19	64,23	1.011	3.115,86	152,85	3.268,71
029	SILLANO	277	1.445,68	10	12.111,68	-	-	287	13.454,83	102,53	13.557,36
030	STAZZEMA	489	1.967,80	20	2.016,51	-	-	509	3.953,94	30,37	3.984,31
031	VAGLI SOTTO	193	794,15	3	1.875,17	5	68,43	201	2.556,31	181,44	2.737,75
032	VERGENOLI	222	1.174,05	17	927,97	-	-	239	1.971,07	130,95	2.102,02
033	VIABEGGIO	704	667,26	14	848,00	75	268,30	793	1.570,91	212,65	1.783,56
034	VILLA BASILICA	364	2.528,56	118	613,84	9	43,25	491	3.073,61	112,04	3.185,65
035	VILLA COLLENANDINA	256	1.025,51	15	192,95	21	191,62	292	1.227,25	182,83	1.410,08
	PROVINCIA	26.207	77.404,14	1.581	47.748,71	2.715	14.092,68	30.503	131.466,30	7.779,23	139.245,53

Tav. 18 — Aziende per classe di
Superficie

Codice del Comune	C O M U N I	C L A S S I D I S U P E R							
		Fino a 1,00		1,01 — 2,00		2,01 — 3,00		3,01 — 5,00	
		Aziende	Superficie	Aziende	Superficie	Aziende	Superficie	Aziende	Superficie
001	ALTOPASCIO	504	268,19	324	491,61	180	456,96	111	424,74
002	BAGNI DI LUCCA	222	147,39	293	479,36	243	637,46	320	1.306,12
003	BARGA	201	110,04	124	186,37	96	249,62	140	570,67
004	BORGO A MOZZANO	346	159,24	210	312,07	141	356,77	203	789,70
005	CANAIORE	1.495	673,52	596	903,00	314	795,44	234	916,51
006	CAMPORGIANO	100	42,63	38	59,70	26	64,84	55	224,58
007	CAPANNOI	1.755	1.028,82	1.141	1.762,38	647	1.646,95	593	2.319,81
008	CAREGGINE	-	-	10	16,42	31	77,58	31	113,19
009	CASTELNUOVO DI GARFAGNANA	31	12,73	32	50,07	31	82,69	38	154,79
010	CASTIGLIONE DI GARFAGNANA	41	26,09	57	87,48	50	126,44	74	304,45
011	COREGLIA ANTELMINELLI	188	91,90	131	198,16	86	215,92	124	498,70
012	FABBRICHE DI VALLICO	14	9,74	12	18,45	30	78,12	40	164,44
013	FORTE DEI MARMI	56	30,55	12	15,86	11	27,91	4	15,10
014	FOSCIANDORA	16	11,24	19	28,54	25	65,85	39	153,89
015	GALLICANO	149	72,98	91	139,19	60	157,46	86	347,66
016	GIUNCUGHANO	17	11,56	19	33,07	19	48,83	29	120,85
017	LUCCA	1.687	822,17	808	1.225,55	383	979,29	455	1.822,86
018	NASSAROSA	1.401	500,40	283	416,46	142	364,95	107	428,35
019	MINUCCIANO	153	91,64	101	143,45	67	161,29	82	322,52
020	NOLAZZANA	35	19,04	36	60,08	30	73,56	46	183,03
021	MONTECARLO	181	99,35	165	264,09	88	226,54	67	261,40
022	PESCAGLIA	138	83,05	160	240,72	134	343,52	223	891,84
023	PIAZZA AL SERCHIO	78	45,26	45	69,28	39	101,22	45	176,33
024	PIETRASANTA	919	424,69	271	401,19	129	325,05	96	372,37
025	PIEVE FOSCIANA	30	15,68	14	22,00	22	61,52	28	120,60
026	PORCARI	296	183,13	149	226,30	68	167,78	78	300,29
027	SAN ROMANO IN GARFAGNANA	17	7,52	30	46,42	21	52,27	27	105,10
028	SERAVEZZA	670	292,46	183	264,13	62	152,77	51	196,69
029	SILLANO	20	12,99	36	55,11	54	134,81	70	278,35
030	STAZZENA	139	88,91	116	177,99	58	144,57	78	320,46
031	VAGLI SOTTO	27	17,27	40	57,60	38	94,06	34	139,78
032	VERGHOLI	15	10,60	41	58,48	41	103,16	58	228,48
033	VIAREGGIO	498	199,69	156	231,14	48	122,53	57	224,13
034	VILLA BASILICA	93	51,63	86	130,48	59	146,18	66	262,32
035	VILLA COLLEMANDINA	46	25,59	36	56,24	51	131,28	62	244,10
	PROVINCIA	11.578	5.687,69	5.865	8.928,44	3.524	8.975,19	3.851	15.304,20

superficie totale e comune

in ettari

F I C I E T O T A L E								Codice del Comune	C O M U N I
5,01 — 10,00		10,01 — 20,00		20,01 — 50,00		oltre 50,00			
Aziende	Superficie	Aziende	Superficie	Aziende	Superficie	Aziende	Superficie		
35	249,82	12	172,15	-	-	1	377,00	001	ALTOPASCIO
310	2.256,07	107	1.504,68	19	578,04	9	3.083,11	002	BAGNI DI LUCCA
130	904,38	40	545,22	30	942,31	9	2.378,59	003	BARGA
246	1.737,33	124	1.720,41	33	987,51	3	202,72	004	BORGO A MOZZANO
152	1.066,91	33	841,88	13	406,61	6	1.215,18	005	CANAIORE
84	611,07	62	862,29	20	657,36	-	-	006	CAMPORGIANO
281	1.939,89	83	1.145,69	22	749,28	25	3.120,99	007	CAPANORI
82	579,79	53	637,68	3	62,51	2	836,10	008	CAREGGINE
95	722,62	66	895,92	13	323,37	1	88,00	009	CASTELNUOVO DI GARFAGNANA
115	818,63	49	634,84	22	611,51	2	167,00	010	CASTIGLIONE DI GARFAGNANA
140	1.019,24	80	1.081,63	28	785,61	1	51,60	011	COREGLIA ANTELNIVELLI
64	499,69	39	539,87	10	263,95	2	233,62	012	FABBRICHE DI VALLICO
2	12,00	-	-	1	30,10	1	99,10	013	FORTE DEI MARMI
50	347,66	44	587,40	6	199,16	1	63,70	014	FOSCIANDORA
114	819,94	29	391,55	3	76,01	1	318,81	015	GALLICANO
52	377,48	23	306,55	7	206,43	1	209,25	016	GIUNCUGNANO
270	1.874,37	134	1.877,68	51	1.525,32	25	2.846,68	017	LUCCA
73	481,61	27	378,05	11	303,09	11	1.196,62	018	MASSAROSA
79	571,94	72	971,69	16	482,28	2	2.289,30	019	MINUCCIANO
68	499,84	21	287,75	11	308,19	2	949,60	020	MOLAZZANA
30	220,55	5	69,60	2	42,94	3	169,00	021	MONTECARLO
300	2.106,39	106	1.438,96	24	650,61	6	665,77	022	PESCAGLIA
53	383,47	36	505,69	12	336,73	2	111,27	023	PIAZZA AL SERCHIO
37	244,95	5	76,06	6	176,37	3	201,34	024	PIETRASANTA
55	429,20	32	466,95	18	606,00	1	90,00	025	PIEVE FOSCIANA
66	433,36	5	66,25	2	42,80	1	94,50	026	PORCARI
68	495,01	36	482,57	8	198,27	5	571,12	027	SAN ROMANO IN GARFAGNANA
18	112,09	10	132,37	4	122,07	2	1.996,13	028	SERRAVEZZA
77	532,26	17	237,94	7	251,62	5	12.054,28	029	SILLANO
71	511,74	35	496,82	4	109,42	8	2.134,40	030	STAZZENA
45	315,04	11	158,09	5	127,43	1	1.828,48	031	VAGLI SOTTO
60	418,71	17	230,70	6	205,28	1	846,61	032	VERGHOLI
15	105,35	3	39,67	4	132,30	2	728,75	033	VIAREGGIO
90	627,20	64	903,19	30	749,03	3	315,62	034	VILLA BASILICA
73	511,20	22	287,68	1	22,06	1	131,93	035	VILLA COLLEMANDINA
3.500	24.836,80	1.502	20.575,47	452	13.271,57	149	41.666,17		PROVINCIA

Tav. 19 — Ripartizione della superficie aziendale secondo l'utilizzazione dei terreni, per comune

Superficie in ettari

Codice del Comune	C O M U N I	SUPERFICIE AGRICOLA UTILIZZATA (SAU)				SUPERFICIE A BOSCHI	ALTRA SUPERFICIE	
		Seminativi	Coltivazioni permanenti		Prati permanenti e pascoli			
			legnose agrarie	altre				
001	ALTOPASCIO	1.402,29	102,06	17,39	583,07	2.104,81	81,25	254,41
002	BAGNI DI LUCCA	349,00	468,18	703,38	1.273,27	2.793,83	6.587,78	610,62
003	BARGA	291,18	76,51	189,34	1.082,22	1.639,25	4.039,92	208,03
004	BORGO A HOZZANO	233,05	541,88	173,13	446,45	1.394,51	4.467,43	403,81
005	CANAIORE	1.155,49	1.497,26	189,88	731,68	3.574,31	2.308,12	536,62
006	CAMPORGIANO	153,60	51,13	272,50	670,65	1.147,88	1.283,43	91,16
007	CAPANNOI	4.399,20	2.661,46	245,82	1.290,48	8.596,96	4.193,25	923,60
008	CAREGGINE	72,58	2,46	469,23	818,06	1.362,33	703,29	257,65
009	CASTELNUOVO DI GARPAGNANA	176,92	69,35	366,17	605,55	1.217,99	904,19	208,01
010	CASTIGLIONE DI GARPAGNANA	270,04	17,94	205,17	738,72	1.231,87	1.358,25	186,32
011	COREGLIA ANTELMINELLI	108,98	279,64	320,62	267,95	977,19	2.809,89	155,68
012	FABBRICHE DI VALLICO	43,74	50,04	219,58	121,32	434,68	1.303,27	69,93
013	FORTE DEI MARMI	58,73	32,41	16,54	101,85	209,53	3,46	17,63
014	FOSCIANDORA	66,95	35,17	49,60	313,05	464,77	979,25	13,42
015	GALLICANO	71,91	184,19	57,88	368,88	682,86	1.360,06	280,68
016	GIUNCUGNANO	75,32	-	183,14	560,79	819,25	464,61	30,16
017	LUCCA	1.958,15	2.434,88	163,46	1.476,51	6.033,00	5.797,00	1.143,92
018	MASSAROSA	1.307,71	1.134,71	133,92	196,07	2.772,41	912,32	384,80
019	MINUCCIANO	222,01	142,71	514,80	728,71	1.608,23	1.473,98	1.951,90
020	MOLAZZANA	28,68	70,08	82,41	425,16	606,33	1.377,59	397,17
021	MONTECARLO	598,12	346,25	1,05	47,38	992,80	167,76	192,91
022	PESCAGLIA	175,45	436,63	243,62	748,57	1.604,27	4.233,17	583,42
023	PIAZZA AL SERCHIO	117,27	26,16	254,24	597,24	994,91	523,26	211,08
024	PIETRASANTA	546,65	596,87	42,81	284,64	1.470,97	486,82	264,23
025	PIEVE FOSCIANA	281,76	13,33	273,79	228,98	797,86	961,25	52,84
026	PORCARI	1.239,75	52,30	16,95	20,30	1.329,30	17,83	167,28
027	SAN ROMANO IN GARPAGNANA	182,94	55,72	433,32	665,06	1.337,04	475,32	145,92
028	SERAVEZZA	110,00	141,06	77,76	879,98	1.208,80	1.432,51	627,40
029	SILLANO	142,71	-	253,42	1.655,93	2.052,06	10.052,18	1.453,12
030	STAZZENA	85,49	36,12	78,42	362,01	562,04	1.809,47	1.612,80
031	VAGLI SOTTO	44,93	2,75	61,86	954,16	1.063,70	939,32	734,73
032	VERGEMOLI	21,61	7,52	67,64	146,73	243,50	1.271,80	586,72
033	VIAREGGIO	618,73	228,48	24,13	14,09	885,43	604,61	293,52
034	VILLA BASILICA	27,39	170,70	154,34	52,29	404,72	2.607,88	173,05
035	VILLA COLLENANDINA	80,04	9,02	172,68	602,31	864,05	524,13	21,90
	PROVINCIA	16.718,37	11.974,97	6.729,99	20.060,11	55.483,44	68.515,65	15.246,44

Tav. 20 — Aziende con seminativi, per principali coltivazioni e comune

Superficie in ettari

Codice del Comune	C O M U N I	C E R E A L I				COLTIVAZIONI ORTIVE		COLTIVAZIONI FORAGGERE AVVICENDATE	
		Totale		di cui frumento		Aziende	Superficie a coltivazioni ortive	Aziende	Superficie a coltivazioni foraggere avvicendate
		Aziende	Superficie a cereali	Aziende	Superficie a frumento				
001	ALTOPASCIO	780	911,43	659	457,16	304	11,83	605	348,22
002	BAGNI DI LUCCA	173	32,36	114	21,48	601	23,29	35	17,52
003	BARGA	320	101,79	235	53,02	389	11,96	176	107,54
004	BORGO A MOZZANO	355	90,52	245	56,48	742	22,53	164	46,75
005	CANAIORE	698	330,52	314	154,08	1.110	344,31	527	236,55
006	CAMPORGIANO	151	62,63	142	47,39	193	6,51	104	56,61
007	CAPANNOI	2.377	1.667,83	1.342	804,71	2.960	322,61	2.477	1.963,66
008	CAREGGINE	71	10,11	69	9,81	5	0,52	6	2,24
009	CASTELNUOVO DI GARFAGNANA	112	62,81	96	44,76	98	6,60	80	63,45
010	CASTIGLIONE DI GARFAGNANA	162	67,28	116	52,79	310	3,97	106	182,63
011	COREGLIA ANTELMINELLI	130	27,76	72	12,49	263	8,34	60	39,34
012	FABBRICHE DI VALLICO	46	11,06	35	5,35	119	4,59	49	13,71
013	FORTE DEI MARMI	43	16,45	20	7,05	59	13,97	31	16,90
014	FOSCIANDORA	60	26,42	59	17,45	58	1,80	44	11,05
015	GALLICANO	175	36,93	120	23,39	289	10,52	34	8,18
016	GIUNCUGNANO	96	42,70	94	38,10	106	5,09	2	5,10
017	LUCCA	1.509	1.009,43	921	567,68	1.812	248,41	736	483,84
018	MASSAROSA	431	571,20	142	182,64	640	114,95	360	464,75
019	MINUCCIANO	224	77,05	182	53,83	324	16,37	88	81,49
020	NOLAZZANA	77	12,22	67	9,16	60	0,82	18	6,47
021	MONTECARLO	325	371,08	290	214,35	76	6,00	226	161,48
022	PESCAGLIA	138	61,31	90	34,28	514	20,07	66	44,70
023	PIAZZA AL SERCHIO	182	89,67	171	72,23	221	9,99	2	0,10
024	PIETRASANTA	473	274,24	279	127,10	519	103,78	205	132,19
025	PIEVE FOSCIANA	76	54,72	63	32,87	86	3,86	99	210,69
026	PORCARI	410	484,87	330	274,08	451	39,02	574	660,21
027	SAN ROMANO IN GARFAGNANA	136	75,15	132	51,55	24	0,92	54	20,35
028	SERAVEZZA	258	55,27	70	25,83	287	13,11	51	19,61
029	SILLANO	138	35,40	88	16,59	178	3,53	137	66,78
030	STAZZENA	215	19,18	19	1,80	369	12,55	3	0,65
031	VAGLI SOTTO	117	11,44	14	3,18	152	4,34	18	10,41
032	VERGEMOLI	68	4,61	55	3,03	165	4,02	28	5,23
033	VIAREGGIO	309	214,36	157	94,31	435	140,86	158	103,56
034	VILLA BASILICA	25	6,42	17	5,84	255	6,04	21	1,73
035	VILLA COLLENANDINA	152	49,97	76	25,28	44	0,69	13	2,90
	PROVINCIA	11.012	6.976,19	6.895	3.601,14	14.218	1.547,77	7.357	5.596,59

Tav. 21 — Aziende con coltivazioni legnose agrarie, per principali coltivazioni e comune

Superficie in ettari

Codice dei Comuni	C O M U N I	VITE		OLIVO		AGRUMI		FRUTTIFERI	
		Aziende	Superficie a vite	Aziende	Superficie a olivo	Aziende	Superficie ad agrumi	Aziende	Superficie a fruttiferi
001	ALTOPASCIO	161	83,29	14	4,70	-	-	6	12,45
002	BAGNI DI LUCCA	918	418,34	132	43,21	-	-	73	6,61
003	BARGA	176	56,67	60	17,19	-	-	7	2,30
004	BORGO A MOZZANO	878	326,37	641	197,13	-	-	106	17,97
005	CANATORE	1.176	325,81	1.215	939,00	2	5,05	432	191,57
006	CAMPORGIANO	256	48,10	-	-	-	-	4	3,03
007	CAPANORI	2.030	1.045,57	1.638	1.447,78	-	-	467	148,51
008	CAREGGINE	3	2,20	-	-	-	-	2	0,04
009	CASTELNUOVO DI GARFAGNANA	162	67,75	2	0,60	-	-	1	1,00
010	CASTIGLIONE DI GARFAGNANA	81	16,78	1	0,10	-	-	3	1,06
011	COREGLIA ANTELMINELLI	526	258,64	43	17,86	-	-	9	2,52
012	FABBRICHE DI VALLICO	132	49,60	1	0,04	-	-	3	0,40
013	PORTE DEI MARMI	32	7,08	7	1,87	-	-	4	3,21
014	FOSCIANDORA	64	34,67	2	0,40	-	-	1	0,10
015	GALLICANO	452	165,95	56	17,99	-	-	4	0,25
016	GIUNCUGNANO	-	-	-	-	-	-	-	-
017	LUCCA	1.800	906,71	1.187	1.284,59	-	-	403	219,94
018	NASSAROSA	1.033	217,64	1.167	851,56	2	0,06	155	57,34
019	MINUCCIANO	137	71,16	78	70,85	-	-	3	0,70
020	MOLAZZANA	150	68,55	1	0,02	-	-	5	1,09
021	MONTECARLO	268	273,56	141	65,94	-	-	8	6,20
022	PESCAGLIA	528	186,27	362	248,97	-	-	12	1,39
023	PIAZZA AL SERCHIO	111	25,09	-	-	-	-	1	1,00
024	PIETRASANTA	755	220,64	499	340,98	1	0,03	86	32,06
025	PIEVE POSCIANA	64	13,28	-	-	-	-	1	0,05
026	PORCARI	122	41,07	5	5,65	-	-	11	4,93
027	SAN ROMANO IN GARFAGNANA	132	55,35	-	-	-	-	2	0,22
028	SERAVEZZA	651	79,92	237	58,48	2	0,09	16	2,44
029	SILLANO	-	-	-	-	-	-	-	-
030	STAZZENA	131	27,59	18	7,93	-	-	1	0,50
031	VAGLI SOTTO	7	2,75	-	-	-	-	-	-
032	VERGEMOLI	25	7,52	-	-	-	-	-	-
033	VIAREGGIO	473	201,58	5	3,73	-	-	16	8,56
034	VILLA BASILICA	165	57,95	202	112,44	-	-	4	0,31
035	VILLA COLLEMANDINA	60	8,44	-	-	-	-	3	0,18
	PROVINCIA	13.659	5.371,89	7.714	5.739,01	7	5,23	1.849	727,93

Tav. 22 — Aziende con bovini, per comune

Codice del Comune	C O M U N I	B O V I N I			Codice del Comune	C O M U N I	B O V I N I		
		Aziende	Capi				Aziende	Capi	
			Totale	di cui vacche				Totale	di cui vacche
001	ALTOPASCIO	314	864	488	019	MINUCCIANO	118	369	285
002	BAGNI DI LUCCA	152	416	294	020	NOLAZZANA	126	356	209
003	BARGA	359	1.086	679	021	MONTECARLO	198	547	296
004	BORGO A MOZZANO	252	593	321	022	PESCAGLIA	195	408	238
005	CANAIORE	491	1.156	617	023	PIAZZA AL SERCHIO	110	413	290
006	CAMPORGIANO	128	491	296	024	PIETRASANTA	322	1.086	525
007	CAPANNORI	1.365	4.436	2.000	025	PIEVE POSCIANA	98	366	252
008	CAREGGINE	64	143	74	026	PORCARI	255	1.080	449
009	CASTELNUOVO DI GARFAGNANA	159	718	438	027	SAN ROMANO IN GARFAGNANA	79	221	171
010	CASTIGLIONE DI GARFAGNANA	177	536	386	028	SERAVEZZA	67	140	59
011	COREGLIA ANTELMINELLI	135	238	172	029	SILLANO	37	68	46
012	FABBRICHE DI VALLICO	91	216	113	030	STAZZEMA	68	99	68
013	FORTE DEI MARMI	16	45	27	031	VAGLI SOTTO	12	33	20
014	POSCIANDORA	94	229	143	032	VERGEMOLI	59	91	51
015	GALLICANO	184	350	224	033	VIAREGGIO	87	444	159
016	GIUNCUGNANO	65	266	196	034	VILLA BASILICA	6	17	14
017	LUCCA	1.137	3.007	1.536	035	VILLA COLLEMANDINA	82	203	155
018	MASSAROSA	136	716	294		PROVINCIA	7.238	21.447	11.585

Tav. 23 — Aziende secondo l'attività lavorativa aziendale ed extraaziendale del conduttore, per comune

Codice del Comune	C O M U N I	AZIENDE IL CUI CONDUTTORE PRESTA ATTIVITÀ			Codice del Comune	C O M U N I	AZIENDE IL CUI CONDUTTORE PRESTA ATTIVITÀ		
		esclusivamente o prevalentemente presso l'azienda	prevalentemente				esclusivamente o prevalentemente presso l'azienda	prevalentemente	
			presso altre aziende agricole	in altri settori				presso altre aziende agricole	in altri settori
001	ALTOPASCIO	836	28	304	019	MINUCCIANO	365	11	198
002	BAGNI DI LUCCA	1.086	17	428	020	NOLAZZANA	203	6	41
003	BARGA	620	4	146	021	MONTECARLO	407	13	121
004	BORGO A MOZZANO	856	44	406	022	PESCAGLIA	729	48	317
005	CANAIORE	2.067	77	706	023	PIAZZA AL SERCHIO	218	7	86
006	CAMPORGIANO	260	14	112	024	PIETRASANTA	1.132	25	316
007	CAPANNORI	3.556	82	914	025	PIEVE POSCIANA	142	6	53
008	CAREGGINE	140	1	71	026	PORCARI	443	7	215
009	CASTELNUOVO DI GARFAGNANA	239	11	58	027	SAN ROMANO IN GARFAGNANA	175	2	35
010	CASTIGLIONE DI GARFAGNANA	302	3	105	028	SERAVEZZA	697	8	306
011	COREGLIA ANTELMINELLI	482	32	264	029	SILLANO	196	28	63
012	FABBRICHE DI VALLICO	150	13	48	030	STAZZEMA	373	-	136
013	FORTE DEI MARMI	76	2	9	031	VAGLI SOTTO	115	1	85
014	POSCIANDORA	144	17	39	032	VERGEMOLI	165	6	68
015	GALLICANO	361	6	166	033	VIAREGGIO	609	19	165
016	GIUNCUGNANO	113	6	48	034	VILLA BASILICA	302	21	168
017	LUCCA	3.038	67	712	035	VILLA COLLEMANDINA	232	7	53
018	MASSAROSA	1.345	68	660		PROVINCIA	22.174	707	7.622

