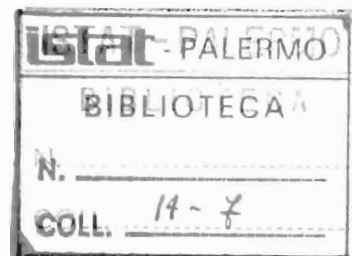


ISTITUTO CENTRALE DI STATISTICA
2° CENSIMENTO GENERALE DELL'AGRICOLTURA

25 OTTOBRE 1970



VOLUME II

DATI SULLE CARATTERISTICHE STRUTTURALI
DELLE AZIENDE

FASCICOLO 23

PROVINCIA DI VENEZIA

DATI PROVINCIALI E COMUNALI

ISTITUTO CENTRALE DI STATISTICA
Ufficio Regionale per la Sicilia
Via Libertà, 37/1 - Tel. 20.1072
PALERMO



ROMA - 1972

7/10/71

INDICE

CARTA PLANIMETRICA

AVVERTENZE	Pag.	V
----------------------	------	---

TAVOLE INTRODUTTIVE

TAVOLA 1 - Aziende per forma di conduzione e classe di superficie totale.	Pag.	3
TAVOLA 2 - Aziende per forma di conduzione e titolo di possesso dei terreni	»	3
<i>A</i> - Superficie totale	»	3
<i>B</i> - Superficie agricola utilizzata (SAU)	»	3
TAVOLA 3 - Ripartizione della superficie aziendale secondo l'utilizzazione dei terreni, per classe di superficie totale	»	4
TAVOLA 4 - Aziende con bovini, per forma di conduzione e numero di capi	»	4
TAVOLA 5 - Giornate di lavoro prestate dalle varie categorie di manodopera agricola, per forma di conduzione delle aziende	»	4

TAVOLE ANALITICHE

Dati provinciali

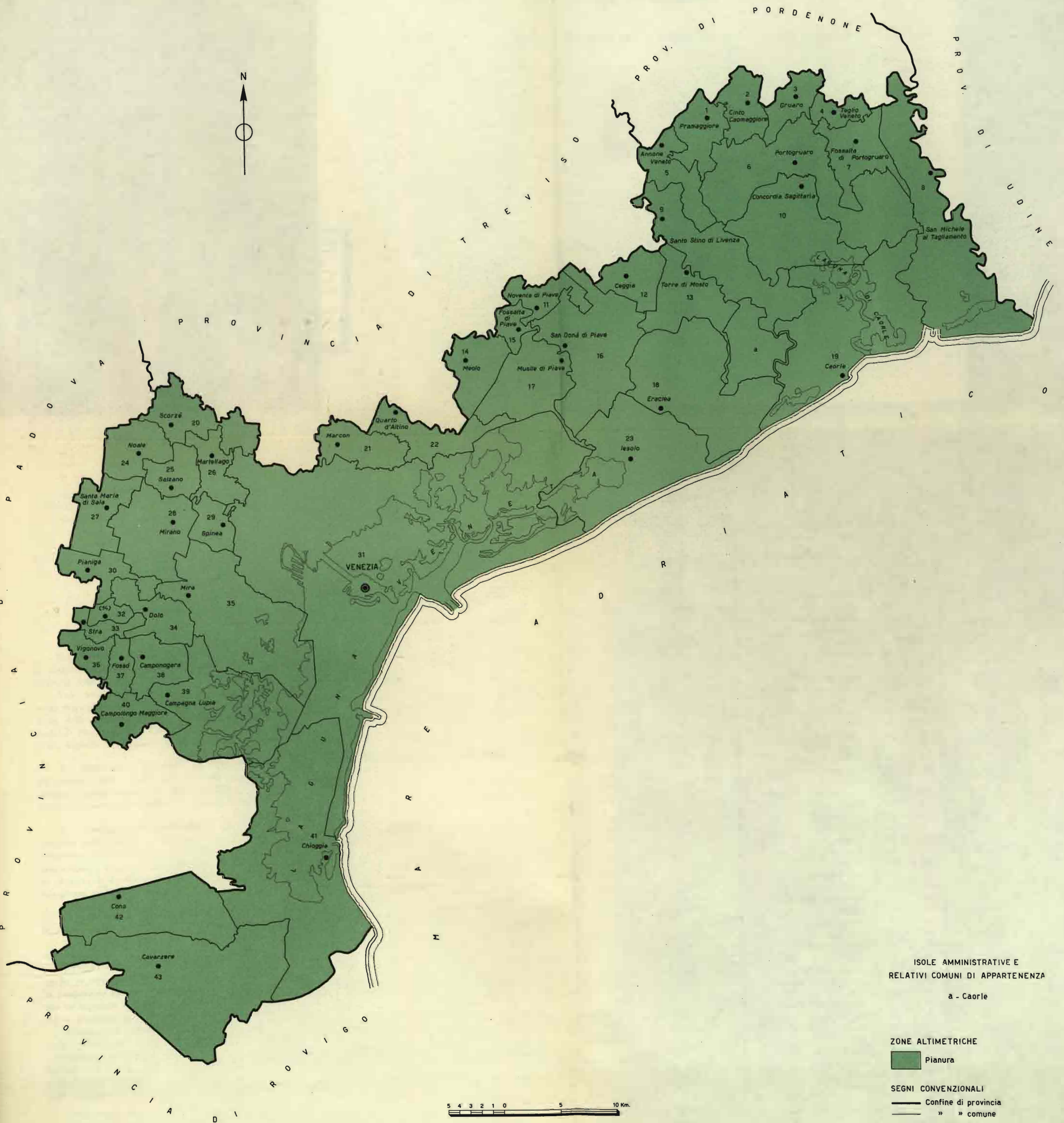
TAVOLA 6 - Aziende per forma di conduzione, classe di superficie totale e titolo di possesso della superficie totale	Pag.	6
Totale (Pianura)	»	6
TAVOLA 7 - Aziende per forma di conduzione, classe di superficie totale e titolo di possesso della superficie agricola utilizzata (SAU)	»	8
Totale (Pianura)	»	8
TAVOLA 8 - Aziende per frammentazione in corpi di terreno.	»	10
TAVOLA 9 - Ripartizione della superficie aziendale secondo l'utilizzazione dei terreni	»	11
TAVOLA 10 - Aziende con seminativi, per principali coltivazioni	»	12

TAVOLA 11 - Aziende con coltivazioni legnose agrarie, per principali coltivazioni .	<i>Pag.</i>	13
TAVOLA 12 - Aziende con bovini, per numero di capi	»	14
TAVOLA 13 - Giornate di lavoro prestate dalle varie categorie di manodopera agricola	»	16
TAVOLA 14 - Aziende secondo la classe di età del conduttore	»	17
TAVOLA 15 - Aziende a conduzione diretta del coltivatore che impiegano anche giornate lavorative di manodopera salariata	»	18
TAVOLA 16 - Aziende che utilizzano alcuni principali mezzi meccanici di uso agricolo	»	19

Dati comunali

TAVOLA 17 - Aziende e relativa superficie totale, per forma di conduzione e comune	<i>Pag.</i>	23
TAVOLA 18 - Aziende per classe di superficie totale e comune	»	24
TAVOLA 19 - Ripartizione della superficie aziendale secondo l'utilizzazione dei terreni, per comune	»	26
TAVOLA 20 - Aziende con seminativi, per principali coltivazioni e comune	»	27
TAVOLA 21 - Aziende con coltivazioni legnose agrarie, per principali coltivazioni e comune	»	28
TAVOLA 22 - Aziende con bovini, per comune	»	29
TAVOLA 23 - Aziende secondo l'attività lavorativa aziendale ed extraaziendale del conduttore, per comune	»	30

PROVINCIA DI VENEZIA



ISOLE AMMINISTRATIVE E
RELATIVI COMUNI DI APPARTENENZA
a - Caorle

ZONE ALTIMETRICHE
Pianura

SEGNI CONVENZIONALI
— Confine di provincia
» » comune



AVVERTENZE

Il 2° Censimento Generale dell'Agricoltura è stato effettuato con riferimento alla data del 25 ottobre 1970, in virtù della Legge 31 gennaio 1969, n. 14, e del relativo Regolamento di esecuzione (D. P. R. 9 dicembre 1970, n. 1392).

Nelle avvertenze che seguono sono illustrati i caratteri ai quali si riferiscono i dati riportati nel presente fascicolo, allo scopo di assicurare una esatta interpretazione dei dati stessi. Per una conoscenza più completa delle modalità tecniche seguite per l'esecuzione del censimento, vedasi il fascicolo dell'Istituto Centrale di Statistica « 2° Censimento Generale dell'Agricoltura e rilevazione dei dati per l'istituzione del Catasto Viticolo, 25 ottobre 1970, Disposizioni ed istruzioni per gli Organi periferici », Roma, 1970.

1. **Riferimento dei dati** — I dati contenuti nel presente fascicolo fanno riferimento alla data del 25 ottobre 1970, ad eccezione di quelli concernenti l'utilizzazione dei terreni, le coltivazioni praticate, il lavoro, l'utilizzazione delle trattrici e degli altri mezzi meccanici, i quali si riferiscono, invece, all'annata agraria 1° novembre 1969 - 31 ottobre 1970.

2. **Circoscrizioni territoriali** — Per alcune tavole l'elaborazione dei dati è stata effettuata, nell'ambito della provincia, secondo le zone altimetriche definite nel fascicolo dell'Istituto Centrale di Statistica « Circoscrizioni statistiche », Metodi e Norme, Serie C, n. 1, nel quale sono anche indicati i Comuni di appartenenza delle zone altimetriche stesse. Poichè la provincia di Venezia è costituita dalla sola zona altimetrica di pianura, la distribuzione dei dati per zona altimetrica coincide con la distribuzione dei dati relativi al complesso della provincia.

3. — **Campo di rilevazione e definizione di azienda** — Hanno formato oggetto di rilevazione tutte le aziende agricole, forestali e zootecniche, di qualsiasi ampiezza e da chiunque condotte.

Quale unità di rilevazione è stata assunta l'azienda agricola, forestale o zootecnica, così definita ai fini del censimento:

« Per azienda agricola, forestale o zootecnica si intende l'unità tecnico-economica costituita da terreni, anche in appezzamenti non contigui, ed eventualmente da impianti ed attrezzature varie, in cui si attua la produzione agraria, forestale o zootecnica ad opera di un conduttore, e cioè persona fisica, società od ente, che ne sopporta il rischio sia da solo (conduttore coltivatore o conduttore con salariati e/o compartecipanti), sia in associazione ad un mezzadro o colono parziario ».

Hanno costituito unità di rilevazione anche le aziende prive di terreno agrario, intendendosi per tali: a) le aziende zootecniche nelle quali si attua l'allevamento del bestiame senza utilizzazione di terreno agrario (ad esempio: allevamenti di suini annessi a caseifici industriali, allevamenti intensivi di pollame, allevamenti specializzati di api o bachi da seta); b) le aziende zootecniche che praticano l'allevamento di bestiame utilizzando terreni pascolativi appartenenti a Comuni, ad altri Enti pubblici o a privati, senza che i terreni possano configurarsi come elementi costitutivi di dette aziende.

Non hanno, invece, formato oggetto di rilevazione:

a) *le aziende completamente abbandonate dal punto di vista colturale*, per emigrazione del conduttore o per altre cause, anche se i terreni hanno dato luogo ancora ad una produzione spontanea;

b) *i terreni incolti o coltivati saltuariamente*, destinati ad aree fabbricabili;

c) *i parchi ed i giardini ornamentali* a chiunque appartenenti, salvo il caso in cui gli stessi fossero situati entro il perimetro dei terreni che costituiscono l'azienda agricola;

d) *i piccoli orti a carattere familiare*, generalmente annessi alle abitazioni e la cui produzione è stata destinata normalmente al consumo familiare, salvo il caso in cui la persona che ne disponeva fosse anche conduttore di azienda agricola, nel qual caso l'orto è stato considerato come parte integrante dell'azienda stessa;

e) *i piccoli allevamenti a carattere familiare*, costituiti da uno o due capi di bestiame suino, ovino, caprino o da pochi animali da cortile (polli, tacchini, oche, conigli, ecc.) utilizzati normalmente per il consumo familiare, salvo il caso in cui la persona che ne disponeva fosse anche conduttore di azienda agricola, nel qual caso tali allevamenti sono stati considerati come parte integrante dell'azienda stessa.

4. - **Forma di conduzione** (Rapporti tra impresa e lavoro) — Per forma di conduzione di un'azienda si intende il rapporto tra l'imprenditore (conduttore) e le forze di lavoro dell'azienda stessa. Ai fini del censimento sono stati considerati i seguenti quattro tipi di forme di conduzione:

— *Conduzione diretta del coltivatore* quando il conduttore presta esso stesso lavoro manuale nell'azienda da solo o con l'aiuto di familiari, indipendentemente dall'entità del lavoro fornito da eventuale manodopera salariata, la quale può anche risultare prevalente rispetto a quella prestata dal conduttore e dai suoi familiari;

— *Conduzione con salariati e/o compartecipanti (in economia)* quando il conduttore impiega per i lavori manuali dell'azienda manodopera fornita da salariati, braccianti (ed altre figure assimilate di lavoratori) e/o compartecipanti, mentre la sua opera è rivolta, in generale, alla direzione dell'azienda nei riguardi dei vari aspetti tecnico-organizzativi. Tale forma di conduzione viene correntemente designata anche come conduzione in economia;

— *Conduzione a colonia parziaria appoderata (mezzadria)* quando una persona fisica o giuridica (concedente) affida un podere ad un capo famiglia il quale si impegna ad eseguire, con l'aiuto dei familiari (famiglia colonica), tutti i lavori che il podere richiede, sostenendo parte delle spese necessarie alla conduzione e dividendone i frutti con il concedente in determinate proporzioni;

— *Altra forma di conduzione* che comprende tutti gli altri tipi di rapporti di conduzione non classificabili tra quelli sopra indicati e, in particolare, i rapporti di conduzione a colonia parziaria non appoderata o impropria. In particolare in detta forma di conduzione il concedente non conferisce un podere, ma soltanto uno o più appezzamenti di terreno. Inoltre, il rapporto associativo non si estende ai familiari del colono, sebbene questi, di norma, si avvalga dei familiari per i lavori richiesti dal fondo.

5. - **Titolo di possesso dei terreni** (Rapporti tra impresa e capitale fondiario) — Il titolo di possesso dei terreni fa riferimento ai rapporti che intercorrono tra il conduttore ed il capitale fondiario, vale a dire ai titoli in base ai quali il conduttore dispone dei terreni; nel caso di colonia parziaria (appoderata o non) il titolo di possesso dei terreni è riferito al concedente.

I titoli di possesso presi in considerazione sono:

— *proprietà* (compresi: usufrutto; enfiteusi; assegnazione dei terreni da parte di Enti di riforma e di sviluppo, consorzi e simili; beneficio parrocchiale e colonia perpetua);

— *affitto* (compresi: affitto misto ed uso gratuito).

In alcune tavole del presente fascicolo, per le aziende a conduzione diretta del coltivatore e per quelle a conduzione in economia, i dati sono riportati con riferimento alla combinazione tra la forma di conduzione delle aziende e il titolo di possesso dei terreni, il che consente di classificare dette aziende secondo i cosiddetti « tipi di impresa », tradizionalmente considerati nel nostro Paese dagli studiosi di economia agraria (ad es.: proprietà coltivatrice, affittanza coltivatrice, proprietà non coltivatrice).

6. - **Superficie** — Sono state considerate la superficie totale e la superficie agricola utilizzata (SAU) dell'azienda.

Per *superficie totale dell'azienda* si intende l'area complessiva dei terreni dell'azienda destinati a colture erbacee e/o arboree, inclusi i boschi, nonché l'area occupata da fabbricati rurali, strade, stagni, canali, ecc. situati entro il perimetro dei terreni che costituiscono l'azienda. L'area occupata dai fabbricati rurali e loro annessi, quando essi si trovano fuori della azienda stessa (e cioè quando fanno parte di un centro o di un nucleo abitato), non è stata considerata come facente parte della superficie totale dell'azienda.

Per *superficie agricola utilizzata (SAU)* si intende l'insieme dei terreni investiti a seminativi, prati permanenti e pascoli, coltivazioni permanenti (coltivazioni legnose agrarie, castagneti da frutto e pioppi fuori foresta). Essa costituisce, pertanto, quella parte della superficie totale dell'azienda investita ed effettivamente utilizzata in coltivazioni propriamente agricole.

7. - **Coltivazioni** — I dati delle superfici investite nelle singole coltivazioni fanno riferimento all'annata agraria 1° novembre 1969-31 ottobre 1970 e figurano al netto delle tare.

Sono state indicate sia le superfici che durante detta annata agraria hanno fornito un raccolto, sia le superfici delle coltivazioni non ancora in produzione.

I dati di superficie che figurano nelle tavole con riferimento a ciascuna coltivazione o gruppo di coltivazioni prendono in considerazione solo le superfici nelle quali la coltivazione stessa assume il carattere di *coltivazione principale*, con esclusione pertanto delle superfici nelle quali la coltivazione assume il carattere di coltivazione secondaria.

In armonia a quanto seguito con l'indagine sulla struttura delle aziende agricole del 1967 e secondo i criteri e le definizioni stabilite anche in sede comunitaria, per coltivazione principale si intende:

a) la coltivazione unica, vale a dire quella che è la sola ad essere praticata su una data superficie nel corso dell'annata agraria di riferimento;

b) le coltivazioni erbacee consociate praticate sui seminativi nudi (1). In tal caso ciascuna coltivazione erbacea consociata è stata considerata solo per la parte di superficie effettivamente occupata (pro-rata). Così, ad esempio, se su una superficie di un ettaro era stata praticata la coltivazione consociata del granturco e della patata e la superficie effettivamente occupata dalla coltivazione del granturco era di 0,70 ettari, mentre quella occupata dalla coltivazione della patata era di 0,30 ettari, si sono considerati ettari 0,70 in corrispondenza della voce « granturco » ed ettari 0,30 in corrispondenza della voce « patata » come se si trattasse di due coltivazioni uniche;

c) la coltivazione consociata più importante dal punto di vista economico (valore della produzione annuale) nel caso in cui vi era consociazione tra piante erbacee annuali o pluriennali ed una o più coltivazioni legnose agrarie o tra due o più coltivazioni legnose agrarie (2). In tal caso per la coltivazione consociata più importante è stata considerata a titolo di coltivazione principale tutta la superficie su cui era presente la consociazione. Così, ad esempio, se su una superficie di due ettari veniva praticata la coltivazione consociata dell'olivo e della vite e l'olivo rappresentava la coltivazione più importante, l'intera superficie di due ettari è stata attribuita all'olivo.

Nel caso in cui non era possibile stabilire una netta differenziazione dei valori della produzione annuale delle singole coltivazioni consociate, è stata considerata coltivazione principale quella che occupava il terreno per maggior tempo.

Nel caso di consociazione con coltivazioni legnose agrarie non ancora in produzione o in fase di produzione crescente, tali coltivazioni — ai fini della determinazione del carattere principale o secondario della coltivazione stessa — sono state considerate come se fossero già in piena produzione. Così, ad esempio, se su una superficie di un ettaro veniva praticata la coltivazione consociata della vite e dell'arancio e questa ultima coltivazione si trovava in fase di produzione crescente, quale produzione annuale dell'arancio è stata considerata quella che presumibilmente avrebbe fornito nella fase di produzione piena. Se il valore di tale produzione superava quello della vite è stata indicata « coltivazione principale » l'intera superficie di un ettaro in corrispondenza della voce « arancio »;

d) la coltivazione successiva od intercalare più importante dal punto di vista economico (valore della produzione annuale). Anche per tale coltivazione è stato considerato il dato globale della superficie investita. Così, ad esempio, se su una superficie di 0,75 ettari era stata praticata prima la coltivazione del frumento tenero e successivamente la coltivazione di un erbaio di granturco (mais da foraggio), e la coltivazione del frumento tenero rappresentava la coltivazione successiva più importante, l'intera superficie di 0,75 ettari è stata attribuita al frumento tenero.

Avuto riguardo alla *utilizzazione dei terreni per singole coltivazioni o per gruppi di coltivazioni* considerate nelle tavole, è da tener presente quanto segue:

a) i *seminativi* comprendono i terreni investiti a coltivazioni erbacee soggette all'avvicendamento (ad esclusione quindi dei prati permanenti e pascoli), nonché i terreni a riposo (3);

(1) Si riportano qui di seguito alcuni fra i più noti tipi di consociazione tra piante erbacee: granturco con patate, con fagioli, con barbabietole; canapa da seme con granturco, con fagioli, con barbabietole, con zucche, meloni, ecc.; avena con rapa, con veccia, con fava; orzo con fava.

(2) Si riportano qui di seguito alcuni fra i più noti tipi di consociazione tra piante arboree e tra piante arboree ed erbacee: vite con olivo; fruttiferi con vite e con olivo; agrumi con olivo; agrumi con fruttiferi; olivo e vite con frumento; olivo e vite con fava; olivo e fruttiferi con leguminose da granella o da foraggio; vite con fagioli, con ortive; olivo con ortive; agrumi con ortive.

(3) Per terreni a riposo si intendono i terreni, lavorati o non, che entrano in avvicendamento, e sui quali non è stata praticata alcuna coltura nel corso dell'annata agraria di riferimento.

b) *le coltivazioni permanenti* comprendono i terreni investiti a coltivazioni legnose agrarie propriamente dette (fruttiferi, agrumi, vite, olivo, ecc.) nonchè i vivai (1), i castagneti da frutto e le pioppete fuori foresta;

c) *i prati permanenti e pascoli* comprendono anche gli incolti produttivi effettivamente utilizzati.

È da tenere presente, inoltre, che:

— sotto la voce *frumento* sono compresi sia il frumento duro, sia il frumento tenero;

— le *coltivazioni ortive* comprendono, oltre che le ortive propriamente dette (pomodori, peperoni, carote, ecc.) anche i legumi freschi, i meloni, le fragole nonchè gli orti familiari facenti parte dell'azienda. Sono state considerate sia le ortive in piena aria, sia quelle « protette » (in serra, tunnels, campane, ecc.).

8. - **Bovini** — I dati sulla consistenza dei bovini fanno riferimento alla data del 25 ottobre 1970. Sono stati considerati tutti i capi di bestiame che a tale data si trovavano presso l'azienda sia se trattavasi di bestiame in dotazione dell'azienda, sia se trattavasi di bestiame affidato o allevato da essa.

Ai fini del censimento per *vacca* s'intende la bovina che ha già partorito almeno una volta; per *vacca da latte* si intende la vacca che per razza o attitudine è adibita esclusivamente o prevalentemente alla produzione di latte (ivi comprese le vacche da carne-latte).

9. - **Trattrici ed altre macchine agricole** — I dati fanno riferimento alle trattrici ed alle altre macchine (motocoltivatori, mietitrebbiatrici e macchine per la raccolta del foraggio) effettivamente utilizzate dall'azienda durante l'annata agraria 1969-70. In particolare, sono stati considerati *mezzi forniti da terzi* quelli forniti da imprese di esercizio e noleggio di macchine agricole per conto terzi, cioè i mezzi meccanici di proprietà di imprenditori di lavori agricoli o di altre imprese industriali.

I motocoltivatori comprendono anche le motoagricole, le motozappe, le motofresatrici e motofalciatrici.

Le macchine per la raccolta del foraggio sono costituite da raccoglitrice-trinciatrici e raccoglitrice-pressatrici.

10. - **Lavoro** — Le notizie fanno riferimento alle persone di 14 anni e più che hanno effettuato lavori agricoli nell'azienda durante l'annata agraria 1969-70, ad esclusione delle giornate di lavoro fornite da eventuale mano d'opera appartenente ad imprese di esercizio e noleggio di macchine agricole per conto terzi. Per lavori agricoli si intendono tutti i lavori che contribuiscono al conseguimento della produzione agricola, forestale e zootecnica, ivi compresi i lavori di organizzazione e di sorveglianza. Le giornate di lavoro sono riportate distintamente per categorie di manodopera.

Per una corretta interpretazione dei dati concernenti il lavoro è da tener presente quanto segue:

a) *Manodopera agricola*

Per quanto concerne il *conduttore*, i dati fanno riferimento alla persona che di fatto ha gestito l'azienda, che può anche non essere il capo famiglia in senso tradizionale. Per le aziende a colonia parziaria appoderata (mezzadria) i dati relativi al conduttore fanno riferimento al mezzadro; per le aziende gestite da una società di fatto o da una cooperativa o da altro tipo di società o da un Ente pubblico, i dati fanno riferimento ad una sola persona, e precisamente alla persona che si occupa della gestione corrente della azienda.

Per *familiari* del conduttore si intendono coloro che, essendo parenti o affini del conduttore dell'azienda (nel caso di colonia parziaria appoderata del mezzadro) e con esso generalmente coabitanti, *hanno prestato lavoro nell'azienda stessa* nel corso dell'annata agraria 1969-70. Nel caso di azienda gestita da una società di fatto o da una cooperativa o da un altro tipo di società, fra i familiari del conduttore sono considerati tutti i soci od i membri della cooperativa che hanno prestato attività lavorativa presso l'azienda.

Per *dirigenti ed impiegati* si intendono coloro che esercitano, contro retribuzione, rispettivamente funzioni direttive od esecutive (tecniche o amministrative) in un'azienda agricola, forestale e zootecnica.

Per *salariati fissi* si intendono i lavoratori agricoli la cui prestazione si svolge ininterrottamente per tutta la durata del rapporto presso la stessa azienda agricola fruendo dell'abitazione ed annessi e la cui retribuzione, riferita ad anno, viene corrisposta mensilmente, a norma dei contratti collettivi provinciali e delle consuetudini locali. Sono *assimilati* ai salariati fissi i lavoratori non agricoli che hanno prestato, in maniera continuativa, la loro opera nell'azienda (fabbri, falegnami, meccanici, ecc.).

(1) Esclusi i vivai forestali destinati al fabbisogno aziendale.

Per *braccianti, giornalieri e simili* si intendono i lavoratori agricoli il cui rapporto di lavoro, a differenza di quello dei salariati fissi, è caratterizzato dalla precarietà e dalla saltuarietà di occupazione presso le varie aziende agricole, per l'esecuzione di lavori di breve durata o di carattere stagionale.

Per *coloni impropri* si intendono coloro che prestano lavoro manuale in un'azienda agricola, sulla base di pattuizioni particolari aventi in comune la natura associativa parziaria, ma caratterizzate da una diversità di contenuto per quanto riguarda le prestazioni di lavoro, i conferimenti delle scorte e la suddivisione delle spese e dei prodotti. Tra i coloni impropri sono compresi anche i compartecipanti, vale a dire quei lavoratori ai quali vengono affidati, nel corso di una annata agraria, tutti o soltanto una parte dei lavori che richiede una determinata coltivazione, ricevendo come compenso una quota parte del prodotto (la metà, un terzo, un quarto, ecc.).

b) *Volume di lavoro*

I dati sul volume di lavoro fanno riferimento alle *giornate complete* di lavoro prestate nell'azienda nel corso dell'annata 1969-70.

Una giornata di lavoro è considerata completa quando la durata del lavoro agricolo destinato alla azienda è stata di 8 ore o più. Così, ad esempio, se una persona ha lavorato 200 giorni in un anno con una media di 9 ore giornaliera, sono state considerate 200 giornate complete di lavoro; se invece il lavoro prestato giornalmente presso l'azienda ha avuto una durata inferiore ad 8 ore, l'ammontare complessivo delle ore di lavoro è stato convertito in giornate complete; così, ad esempio, se una persona ha lavorato 200 giorni con una media di 6 ore giornaliera, è stata effettuata la conversione di dette ore in giornate complete di lavoro di 8 ore, secondo il seguente procedimento:

$$\begin{aligned} \text{giorni } 200 \times 6 \text{ ore giornaliera} &= 1.200 \text{ ore complessive di lavoro,} \\ \text{ore } 1.200 : 8 \text{ (numero minimo di ore di una giornata completa di lavoro)} &= 150 \text{ giornate di lavoro.} \end{aligned}$$

11. - **Avvertenze particolari** — Nella Tav. 2 le aziende distribuite secondo il titolo di possesso dei terreni possono risultare inferiori a quelle riportate per il complesso delle aziende nella prima colonna della tavola stessa. Ciò in quanto: *a)* con riferimento alla superficie totale restano escluse le aziende senza terreno agrario (ad es.: allevamenti di suini annessi a caseifici, allevamenti intensivi di pollame); *b)* con riferimento alla superficie agricola utilizzata (SAU) restano escluse sia le aziende senza terreno agrario sia le aziende con superficie totale ma senza superficie agricola utilizzata (ad es.: aziende aventi tutti i terreni investiti a bosco).

Per quanto concerne, inoltre, le Tavv. 10, 11, 16, 20, 21 è da tener presente che, secondo i caratteri considerati, le aziende possono risultare ripetute tante volte quante sono i caratteri stessi. Così, ad esempio, con riferimento alle coltivazioni, se un'azienda ha praticato la coltivazione del frumento e delle foraggere avvicendate, tale azienda risulta ripetuta sia tra le aziende che hanno praticato la coltivazione del frumento, sia tra le aziende che hanno praticato le coltivazioni foraggere avvicendate.

Nelle Tavv. 8, 10, 11, 18, 20, 21 non sono comprese, per la natura dei caratteri considerati, le aziende senza terreno agrario.

Nelle Tavv. 3, 9 e 19 per « altre coltivazioni permanenti » si intendono i castagneti da frutto e i pioppi fuori foresta.

Nella Tav. 14 sono riportate le aziende secondo la distribuzione per età dei rispettivi conduttori. Al riguardo è da tenere presente che ad ogni azienda agricola corrisponde un conduttore il quale, convenzionalmente, è rappresentato da una sola persona fisica anche nel caso in cui il rischio della produzione è sopportato da una società, cooperativa, Ente pubblico, ecc. (in tali casi quale conduttore è stata considerata la persona che si occupava della gestione corrente dell'azienda).

Da quanto premesso consegue: *a)* che sono stati considerati quali conduttori di azienda non solo le persone che nel periodo 1° novembre 1969-31 ottobre 1970 hanno esercitato professionalmente, vale a dire in maniera esclusiva o prevalente, l'attività di conduzione dell'azienda agricola, ma anche le persone che hanno esercitato tale attività soltanto in forma sussidiaria ad altra svolta prevalentemente in settori non agricoli (ad esempio: operaio dell'industria che provvedeva ai lavori colturali di una sua piccola azienda, libero professionista o impiegato che era conduttore di azienda in economia o a colonia parziaria impropria) ed, infine, anche quelle persone che, pur essendo abitualmente in condizione non professionale (casalinghe, benestanti, ecc.), provvedevano, saltuariamente o marginalmente, alla gestione dell'azienda agricola; *b)* che non sempre il numero delle aziende può identificarsi col numero dei conduttori (intesi questi come persone fisiche distinte) in quanto, in taluni casi, più di una azienda può far capo ad uno stesso conduttore.

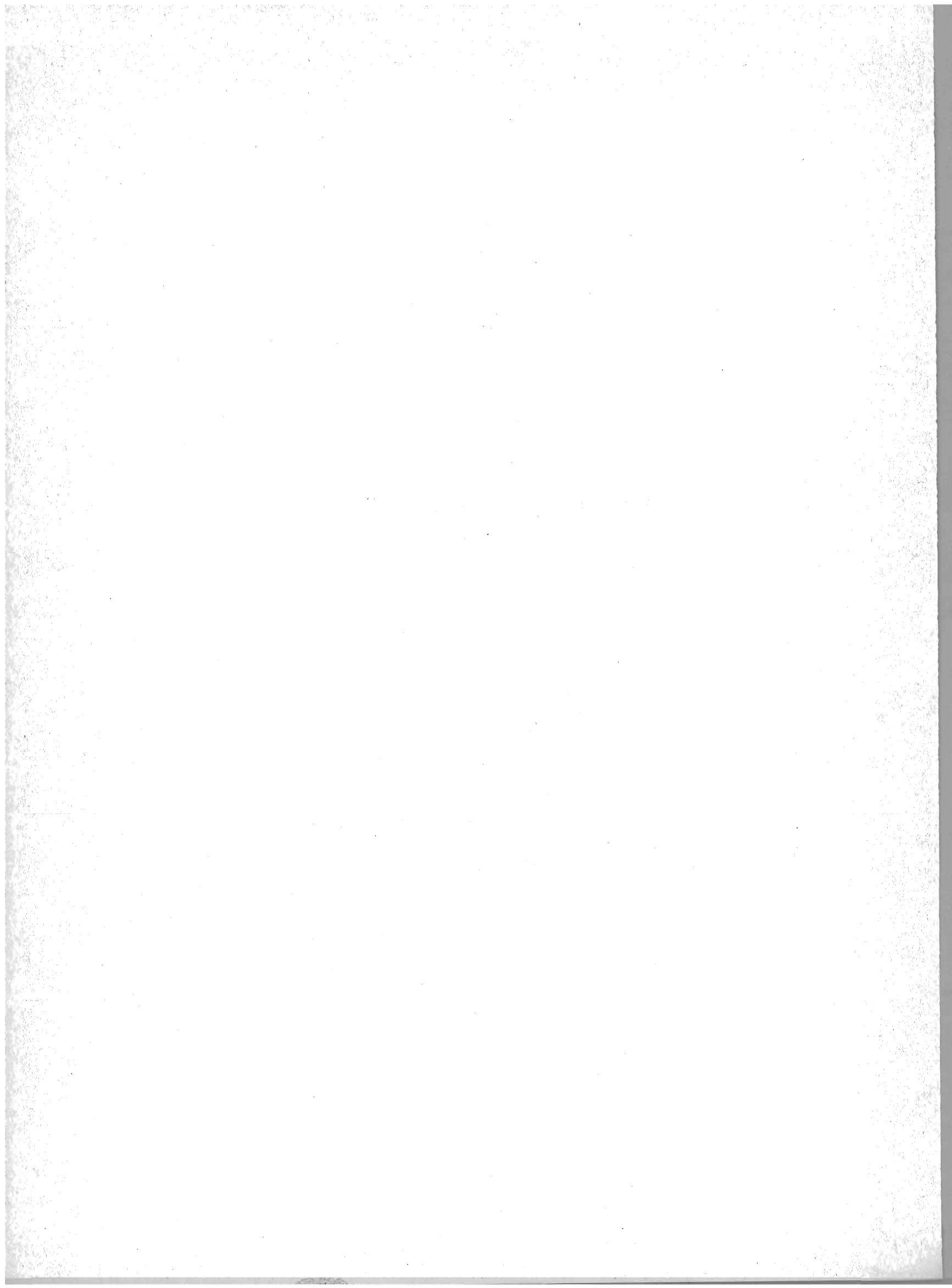
Nella Tav. 17 le due forme associative della conduzione delle aziende — a colonia parziaria appoderata (mezzadria) e altra forma di conduzione — sono state riunite nella unica voce *altre forme di conduzione*.

Nella Tav. 23 per « attività lavorativa extraziendale » si intende qualsiasi attività esercitata al di fuori dell'azienda che ha come corrispettivo un reddito o una retribuzione o un salario o un onorario, ecc. In particolare, con riferimento al conduttore per attività lavorativa esercitata presso altre aziende agricole si intende quella prestata, ad esempio, come bracciante, giornaliero o colono improprio; per attività lavorativa esercitata in altri settori si intende quella prestata presso aziende industriali, commerciali, ecc. (ad esempio: come operaio nella industria, come esercente di negozio o di pubblico esercizio, come libero professionista).

Per quanto riguarda, infine, i dati per Comune è da tener presente che essi si riferiscono al complesso delle aziende censite in ciascun Comune, e cioè alle aziende i cui terreni ricadevano tutti nel Comune di censimento, nonchè alle aziende i cui terreni ricadevano in Comuni diversi, ma che avevano nel Comune di censimento il centro aziendale o la maggior parte dei terreni. Pertanto la superficie censita con riferimento ad un singolo Comune può risultare anche superiore alla superficie territoriale del Comune stesso.

Tutte le tavole del fascicolo, ad eccezione delle tavole introduttive, sono state riprodotte in « offset », vale a dire attraverso copia fotografica dei tabulati meccanografici provenienti direttamente dall'elaboratore elettronico.

TAVOLE INTRODUTTIVE



Tav. 1 — Aziende per forma di conduzione e classe di superficie totale

Superficie in ettari

CLASSI DI SUPERFICIE TOTALE	CONDUZIONE DIRETTA DEL COLTIVATORE		CONDUZIONE CON SALARIATI E/O COMPARTICIPANTI (in economia)		CONDUZIONE A COLONIA PARZIARIA APPODERATA (mezzadria)		ALTRA FORMA DI CONDUZIONE		T O T A L E	
	Aziende	Superficie	Aziende	Superficie	Aziende	Superficie	Aziende	Superficie	Aziende	Superficie
Etari										
SENZA TERRENO AGRARIO	64	—	8	—	—	—	—	—	72	—
FINO A 1,00	11.341	6.402,99	108	64,21	19	19,00	54	36,85	11.522	6.523,05
1,01 - 2,00	6.735	10.347,23	75	116,45	94	160,40	27	43,83	6.931	10.667,91
2,01 - 3,00	3.409	8.724,43	48	123,05	85	229,30	5	11,70	3.547	9.088,48
3,01 - 5,00	3.363	13.307,67	71	278,30	144	587,08	10	42,99	3.588	14.216,04
5,01 - 10,00	2.293	16.136,95	86	649,58	365	2.826,51	4	29,69	2.748	19.642,73
10,01 - 20,00	881	12.614,03	98	1.443,79	630	9.521,59	1	13,00	1.610	23.592,41
20,01 - 30,00	214	5.265,41	76	1.897,71	185	4.370,11	1	23,75	476	11.556,98
30,01 - 50,00	107	4.025,55	78	3.102,68	19	657,17	1	33,07	205	7.818,47
50,01 - 100,00	49	3.277,63	123	9.356,76	—	—	—	—	172	12.634,39
OLTRE 100,00	10	1.419,48	165	37.977,28	—	—	—	—	175	39.396,76
TOTALE	28.466	81.521,37	936	55.009,81	1.541	18.371,16	103	234,88	31.046	155.137,22

Tav. 2 — Aziende per forma di conduzione e titolo di possesso dei terreni

Superficie in ettari

FORME DI CONDUZIONE	T O T A L E				SOLO PROPRIETÀ		SOLO AFFITTO		PARTE IN PROPRIETÀ E PARTE IN AFFITTO			
	Aziende	Superficie			Aziende	Superficie	Aziende	Superficie	Aziende	Superficie		
		proprietà	affitto	Totale						proprietà	affitto	Totale

A - SUPERFICIE TOTALE

CONDUZIONE DIRETTA DEL COLTIVATORE	28.466	59.150,21	22.371,16	81.521,37	20.238	51.598,31	4.755	15.233,60	3.409	7.551,90	7.137,56	14.689,46
CONDUZIONE CON SALARIATI E/O COMPARTICIPANTI	936	50.149,27	4.860,54	55.009,81	848	47.171,88	35	2.359,99	45	2.977,39	2.500,55	5.477,94
CONDUZIONE A COLONIA PARZIARIA APPODERATA	1.541	18.263,70	107,46	18.371,16	1.524	18.238,95	12	100,17	5	24,75	7,29	32,04
ALTRA FORMA DI CONDUZIONE	103	228,78	6,10	234,88	100	228,78	3	6,10	—	—	—	—
TOTALE	31.046	127.791,96	27.345,26	155.137,22	22.710	117.237,92	4.805	17.699,86	3.459	10.554,04	9.645,40	20.199,44

B - SUPERFICIE AGRICOLA UTILIZZATA (SAU)

CONDUZIONE DIRETTA DEL COLTIVATORE	28.466	51.623,08	19.750,55	71.373,63	20.249	44.982,64	4.827	13.454,45	3.323	6.640,44	6.296,10	12.936,54
CONDUZIONE CON SALARIATI E/O COMPARTICIPANTI	936	42.120,63	4.294,34	46.414,97	846	39.516,27	35	2.147,21	44	2.604,36	2.147,13	4.751,49
CONDUZIONE A COLONIA PARZIARIA APPODERATA	1.541	15.966,05	93,17	16.059,22	1.524	15.945,45	12	86,42	5	20,60	6,75	27,35
ALTRA FORMA DI CONDUZIONE	103	203,54	5,62	209,16	100	203,54	3	5,62	—	—	—	—
TOTALE	31.046	109.913,30	24.143,68	134.056,98	22.719	100.647,90	4.877	15.693,70	3.372	9.265,40	8.449,98	17.715,38

Tav. 3 — Ripartizione della superficie aziendale secondo l'utilizzazione dei terreni, per classe di superficie totale
Superficie in ettari

CLASSI DI SUPERFICIE TOTALE	SUPERFICIE AGRICOLA UTILIZZATA (SAU)					SUPERFICIE A BOSCHI	ALTRA SUPERFICIE
	Seminativi	Coltivazioni permanenti		Prati permanenti e pascoli	Totale		
		legnose agrarie	altre				
Ettari							
FINO A 1,00	3.881,31	1.347,92	17,30	145,48	5.392,01	9,62	1.121,42
1,01 - 2,00	7.141,42	1.704,40	22,02	253,17	9.121,01	12,85	1.534,05
2,01 - 3,00	6.318,06	1.301,47	22,42	244,01	7.885,96	15,81	1.186,71
3,01 - 5,00	9.971,41	2.070,18	32,99	383,56	12.458,14	30,45	1.727,45
5,01 - 10,00	14.127,18	2.836,72	52,25	355,47	17.371,62	35,56	2.235,55
10,01 - 20,00	17.254,12	3.172,54	124,28	244,92	20.795,86	53,23	2.743,32
20,01 - 30,00	8.765,68	1.339,02	53,15	78,54	10.236,39	27,33	1.293,26
30,01 - 50,00	6.063,22	636,29	59,20	129,78	6.888,49	19,25	910,73
50,01 - 100,00	9.430,83	1.067,12	184,49	298,74	10.981,18	187,49	1.465,72
OLTRE 100,00	27.767,72	4.400,84	460,60	297,16	32.926,32	630,19	5.840,25
TOTALE	110.720,95	19.876,50	1.028,70	2.430,83	134.056,98	1.021,78	20.058,46

Tav. 4 — Aziende con bovini, per forma di conduzione e numero di capi

NUMERO DI CAPI	CONDUZIONE DIRETTA DEL COLTIVATORE		CONDUZIONE CON SALARIATI E/O COMPARTICIPANTI (in economia)		CONDUZIONE A COLONIA PARZIARIA APPODERATA (mezzadria)		ALTRA FORMA DI CONDUZIONE		TOTALE	
	Aziende	Capi	Aziende	Capi	Aziende	Capi	Aziende	Capi	Aziende	Capi
	1 - 2	4.367	7.085	20	35	82	137	2	4	4.471
3 - 5	3.763	14.160	18	76	189	754	3	14	3.973	15.004
6 - 10	2.084	15.557	21	168	303	2.405	1	7	2.409	18.137
11 - 20	880	12.697	40	631	549	8.320	—	—	1.469	21.648
21 - 50	287	8.087	65	2.116	153	3.700	—	—	505	13.903
51 - 100	47	3.236	48	3.596	—	—	—	—	95	6.832
101 - 500	20	3.273	44	9.575	—	—	—	—	64	12.848
OLTRE 500	—	—	7	7.603	—	—	—	—	7	7.603
TOTALE	11.448	64.095	263	23.800	1.276	15.316	6	25	12.993	103.236

Tav. 5 — Giornate di lavoro prestate dalle varie categorie di manodopera agricola, per forma di conduzione delle aziende

FORME DI CONDUZIONE	AZIENDE	GIORNATE DI LAVORO PRESTATE DA						
		Conduttori	Familiari del conduttore	Dirigenti e impiegati	Salariati fissi	Braccianti e giornalieri	Coloni impropri	Totale
CONDUZIONE DIRETTA DEL COLTIVATORE	28.466	3.410.915	3.499.243	1.930	44.448	323.715	2.990	7.283.241
CONDUZIONE CON SALA- RIATI E/O COMPARTE- CIPANTI	936	74.671	19.016	85.116	288.623	884.670	2.255	1.354.361
CONDUZIONE A COLONIA PARZIARIA APPODERATA	1.541	326.734	814.648	310	450	12.256	210	1.154.608
ALTRA FORMA DI CON- DUZIONE	103	3.327	3.178	—	—	146	9.070	15.721
TOTALE	31.046	3.815.647	4.336.085	87.356	333.521	1.220.787	14.525	9.807.921

TAVOLE ANALITICHE

DATI PROVINCIALI

Tav. 6 — Aziende per forma di conduzione, classe di Superficie
TOTALE

FORME DI CONDUZIONE CLASSI DI SUPERFICIE TOTALE <i>Etari</i>	T O T A L E				SOLO PROPRIETÀ	
	Aziende	Superficie			Aziende	Superficie
		proprietà	affitto	Totale		
CONDUZIONE DIRETTA DEL COLTIVATORE	28.466	59.150,21	22.371,16	81.521,37	20.238	51.598,31
SENZA TERRENO AGRARIO	64	-	-	-	-	-
FINO A 1,00	11.341	5.114,34	1.288,65	6.402,99	9.000	4.931,27
1,01 - 2,00	6.735	7.840,76	2.506,47	10.347,23	4.695	7.207,66
2,01 - 3,00	3.409	6.415,46	2.308,97	8.724,43	2.230	5.713,43
3,01 - 5,00	3.363	9.919,00	3.388,67	13.307,67	2.158	8.540,57
5,01 - 10,00	2.293	11.848,24	4.288,71	16.136,95	1.428	10.014,88
10,01 - 20,00	881	8.696,75	3.917,28	12.614,03	512	7.323,48
20,01 - 30,00	214	3.436,59	1.828,82	5.265,41	117	2.862,55
30,01 - 50,00	107	2.829,16	1.196,39	4.025,55	66	2.494,38
50,01 - 100,00	49	2.327,43	950,20	3.277,63	28	1.857,61
OLTRE 100,00	10	722,48	697,00	1.419,48	4	652,48
CONDUZIONE CON SALARIATI E/O COM- PARTECIPANTI	936	50.149,27	4.860,54	55.009,81	848	47.171,88
SENZA TERRENO AGRARIO	8	-	-	-	-	-
FINO A 1,00	108	57,97	6,24	64,21	98	57,69
1,01 - 2,00	75	111,36	5,09	116,45	68	106,83
2,01 - 3,00	48	120,40	2,65	123,05	45	115,50
3,01 - 5,00	71	270,50	7,80	278,30	68	263,60
5,01 - 10,00	86	626,02	23,56	649,58	79	604,78
10,01 - 20,00	98	1.347,96	95,83	1.443,79	92	1.338,96
20,01 - 30,00	76	1.853,16	44,55	1.897,71	74	1.843,16
30,01 - 50,00	78	2.995,79	106,89	3.102,68	74	2.965,06
50,01 - 100,00	123	8.652,86	703,90	9.356,76	110	8.384,82
OLTRE 100,00	165	34.113,25	3.864,03	37.977,28	140	31.491,48
TOTALE CONDUZIONE DIRETTA E CON- DUZIONE CON SALARIATI	29.402	109.299,48	27.231,70	136.531,18	21.086	98.770,19
SENZA TERRENO AGRARIO	72	-	-	-	-	-
FINO A 1,00	11.449	5.172,31	1.294,89	6.467,20	9.098	4.988,96
1,01 - 2,00	6.810	7.952,12	2.511,56	10.463,68	4.763	7.314,49
2,01 - 3,00	3.457	6.535,86	2.311,62	8.847,48	2.275	5.828,93
3,01 - 5,00	3.434	10.189,50	3.396,47	13.585,97	2.226	8.804,17
5,01 - 10,00	2.379	12.474,26	4.312,27	16.786,53	1.507	10.619,66
10,01 - 20,00	979	10.044,71	4.013,11	14.057,82	604	8.562,44
20,01 - 30,00	290	5.289,75	1.873,37	7.163,12	191	4.705,71
30,01 - 50,00	185	5.824,95	1.303,28	7.128,23	140	5.459,44
50,01 - 100,00	172	10.980,29	1.654,10	12.634,39	138	10.242,43
OLTRE 100,00	175	34.835,73	4.561,03	39.396,76	144	32.143,96
CONDUZIONE A COLONIA PARZIARIA APPODERATA	1.541	18.263,70	107,46	18.371,16	1.524	18.238,95
SENZA TERRENO AGRARIO	-	-	-	-	-	-
FINO A 1,00	19	19,00	-	19,00	19	19,00
1,01 - 2,00	94	156,05	4,35	160,40	91	156,05
2,01 - 3,00	85	226,30	3,00	229,30	84	226,30
3,01 - 5,00	144	578,79	8,29	587,08	140	571,99
5,01 - 10,00	365	2.801,09	25,42	2.826,51	361	2.794,59
10,01 - 20,00	630	9.485,19	36,40	9.521,59	626	9.473,74
20,01 - 30,00	185	4.340,11	30,00	4.370,11	184	4.340,11
30,01 - 50,00	19	657,17	-	657,17	19	657,17
50,01 - 100,00	-	-	-	-	-	-
OLTRE 100,00	-	-	-	-	-	-
ALTRA FORMA DI CONDUZIONE	103	228,78	6,10	234,88	100	228,78
SENZA TERRENO AGRARIO	-	-	-	-	-	-
FINO A 1,00	54	35,15	1,70	36,85	52	35,15
1,01 - 2,00	27	43,83	-	43,83	27	43,83
2,01 - 3,00	5	11,70	-	11,70	5	11,70
3,01 - 5,00	10	38,59	4,40	42,99	9	38,59
5,01 - 10,00	4	29,69	-	29,69	4	29,69
10,01 - 20,00	1	13,00	-	13,00	1	13,00
20,01 - 30,00	1	23,75	-	23,75	1	23,75
30,01 - 50,00	1	33,07	-	33,07	1	33,07
50,01 - 100,00	-	-	-	-	-	-
OLTRE 100,00	-	-	-	-	-	-
T O T A L E	31.046	127.791,96	27.345,26	155.137,22	22.710	117.237,92
SENZA TERRENO AGRARIO	72	-	-	-	-	-
FINO A 1,00	11.522	5.226,46	1.296,59	6.523,05	9.169	5.043,11
1,01 - 2,00	6.931	8.152,00	2.515,91	10.667,91	4.881	7.514,37
2,01 - 3,00	3.547	6.773,86	2.314,62	9.088,48	2.364	6.066,93
3,01 - 5,00	3.588	10.806,88	3.409,16	14.216,04	2.375	9.414,75
5,01 - 10,00	2.748	15.305,04	4.337,69	19.642,73	1.872	13.443,94
10,01 - 20,00	1.610	19.542,90	4.049,51	23.592,41	1.231	18.149,18
20,01 - 30,00	476	9.653,61	1.903,37	11.556,98	376	9.069,57
30,01 - 50,00	205	6.515,19	1.303,28	7.818,47	160	6.149,68
50,01 - 100,00	172	10.980,29	1.654,10	12.634,39	138	10.242,43
OLTRE 100,00	175	34.835,73	4.561,03	39.396,76	144	32.143,96

superficie totale e titolo di possesso della superficie totale

in ettari
(Pianura)

SOLO AFFITTO		PARTE IN PROPRIETÀ E PARTE IN AFFITTO				FORME DI CONDUZIONE	
Aziende	Superficie	Aziende	Superficie			CLASSI DI SUPERFICIE TOTALE	
			proprietà	affitto	Totale	Ettari	
4.755	15.233,60	3.409	7.551,90	7.137,56	14.689,46	CONDUZIONE DIRETTA DEL COLTIVATORE	
-	-	-	-	-	-	SENZA TERRENO AGRARIO	
1.746	1.059,07	595	183,07	229,58	412,65	FINO A 1,00	
1.160	1.795,17	880	633,10	711,30	1.344,40	1,01 - 2,00	
636	1.629,63	543	702,03	679,34	1.381,37	2,01 - 3,00	
554	2.173,46	651	1.378,43	1.215,21	2.593,64	3,01 - 5,00	
390	2.764,51	475	1.833,36	1.524,20	3.357,56	5,01 - 10,00	
184	2.695,98	185	1.373,27	1.221,30	2.594,57	10,01 - 20,00	
51	1.261,37	46	574,04	567,45	1.141,49	20,01 - 30,00	
24	875,91	17	334,78	320,48	655,26	30,01 - 50,00	
6	425,50	15	469,82	524,70	994,52	50,01 - 100,00	
4	553,00	2	70,00	144,00	214,00	OLTRE 100,00	
35	2.359,99	45	2.977,39	2.500,55	5.477,94	CONDUZIONE CON SALARIATI E/O CON- PARTECIPANTI	
-	-	-	-	-	-	SENZA TERRENO AGRARIO	
9	6,11	1	0,28	0,13	0,41	FINO A 1,00	
2	2,47	5	4,53	2,62	7,15	1,01 - 2,00	
-	-	3	4,90	2,65	7,55	2,01 - 3,00	
1	4,80	2	6,90	3,00	9,90	3,01 - 5,00	
1	5,20	6	21,24	18,36	39,60	5,01 - 10,00	
5	93,83	1	9,00	2,00	11,00	10,01 - 20,00	
1	26,55	1	10,00	18,00	28,00	20,01 - 30,00	
3	105,62	1	30,73	1,27	32,00	30,01 - 50,00	
7	515,70	6	268,04	188,20	456,24	50,01 - 100,00	
6	1.599,71	19	2.621,77	2.264,32	4.886,09	OLTRE 100,00	
4.790	17.593,59	3.454	10.529,29	9.638,11	20.167,40	TOTALE CONDUZIONE DIRETTA E CON- DUZIONE CON SALARIATI	
-	-	-	-	-	-	SENZA TERRENO AGRARIO	
1.755	1.065,18	596	183,35	229,71	413,06	FINO A 1,00	
1.162	1.797,64	885	637,63	713,92	1.351,55	1,01 - 2,00	
536	1.629,63	546	706,93	681,99	1.388,92	2,01 - 3,00	
555	2.178,26	653	1.385,33	1.218,21	2.603,54	3,01 - 5,00	
391	2.769,71	481	1.854,60	1.542,56	3.397,16	5,01 - 10,00	
189	2.789,81	186	1.382,27	1.223,30	2.605,57	10,01 - 20,00	
52	1.287,92	47	584,04	585,45	1.169,49	20,01 - 30,00	
27	981,53	18	365,51	321,75	687,26	30,01 - 50,00	
13	941,20	21	737,86	712,90	1.450,76	50,01 - 100,00	
10	2.152,71	21	2.691,77	2.408,32	5.100,09	OLTRE 100,00	
12	100,17	5	24,75	7,29	32,04	CONDUZIONE A COLONIA PARZIARIA APPODERATA	
-	-	-	-	-	-	SENZA TERRENO AGRARIO	
3	4,35	-	-	-	-	FINO A 1,00	
1	3,00	-	-	-	-	1,01 - 2,00	
1	4,00	3	6,80	4,29	11,09	2,01 - 3,00	
3	24,42	1	6,50	1,00	7,50	3,01 - 5,00	
3	34,40	1	11,45	2,00	13,45	5,01 - 10,00	
1	30,00	-	-	-	-	10,01 - 20,00	
-	-	-	-	-	-	20,01 - 30,00	
-	-	-	-	-	-	30,01 - 50,00	
-	-	-	-	-	-	50,01 - 100,00	
-	-	-	-	-	-	OLTRE 100,00	
3	6,10	-	-	-	-	ALTRA FORMA DI CONDUZIONE	
-	-	-	-	-	-	SENZA TERRENO AGRARIO	
2	1,70	-	-	-	-	FINO A 1,00	
-	-	-	-	-	-	1,01 - 2,00	
-	-	-	-	-	-	2,01 - 3,00	
1	4,40	-	-	-	-	3,01 - 5,00	
-	-	-	-	-	-	5,01 - 10,00	
-	-	-	-	-	-	10,01 - 20,00	
-	-	-	-	-	-	20,01 - 30,00	
-	-	-	-	-	-	30,01 - 50,00	
-	-	-	-	-	-	50,01 - 100,00	
-	-	-	-	-	-	OLTRE 100,00	
4.805	17.699,86	3.459	10.554,04	9.645,40	20.199,44	T O T A L E	
-	-	-	-	-	-	SENZA TERRENO AGRARIO	
1.757	1.066,88	596	183,35	229,71	413,06	FINO A 1,00	
1.165	1.801,99	885	637,63	713,92	1.351,55	1,01 - 2,00	
637	1.632,63	546	706,93	681,99	1.388,92	2,01 - 3,00	
557	2.186,66	656	1.392,13	1.222,50	2.614,63	3,01 - 5,00	
394	2.794,13	482	1.861,10	1.543,56	3.404,66	5,01 - 10,00	
192	2.824,21	187	1.393,72	1.225,30	2.619,02	10,01 - 20,00	
53	1.317,92	47	584,04	585,45	1.169,49	20,01 - 30,00	
27	981,53	18	365,51	321,75	687,26	30,01 - 50,00	
13	941,20	21	737,86	712,90	1.450,76	50,01 - 100,00	
10	2.152,71	21	2.691,77	2.408,32	5.100,09	OLTRE 100,00	

Tav. 7 — Aziende per forma di conduzione, classe di superficie

Superficie

TOTALE

FORME DI CONDUZIONE CLASSI DI SUPERFICIE TOTALE <i>Ettari</i>	T O T A L E				SOLO PROPRIETÀ	
	Aziende	Superficie agricola utilizzata (SAU)			Aziende	Superficie agricola utilizzata (SAU)
		proprietà	affitto	Totale		
CONDUZIONE DIRETTA DEL COLTIVATORE	28.466	51.623,08	19.750,55	71.373,63	20.249	44.982,64
SENZA TERRENO AGRARIO	64	-	-	-	-	-
FINO A 1,00	11.341	4.189,39	1.103,49	5.292,88	9.002	4.040,51
1,01 - 2,00	6.735	6.668,40	2.178,70	8.847,10	4.701	6.135,54
2,01 - 3,00	3.409	5.548,83	2.028,26	7.577,09	2.233	4.989,04
3,01 - 5,00	3.363	8.681,38	3.002,37	11.683,75	2.157	7.482,66
5,01 - 10,00	2.293	10.502,01	3.817,17	14.319,18	1.428	8.877,56
10,01 - 20,00	881	7.741,26	3.473,53	11.214,79	513	6.513,22
20,01 - 30,00	214	3.070,02	1.623,67	4.693,69	117	2.558,15
30,01 - 50,00	107	2.538,12	1.048,50	3.586,62	66	2.233,51
50,01 - 100,00	49	2.043,97	851,46	2.895,43	28	1.618,75
OLTRE 100,00	10	639,70	623,40	1.263,10	4	573,70
CONDUZIONE CON SALARIATI E/O COM- PARTECIPANTI	936	42.120,63	4.294,34	46.414,97	846	39.516,27
SENZA TERRENO AGRARIO	8	-	-	-	-	-
FINO A 1,00	108	44,79	5,57	50,36	98	44,56
1,01 - 2,00	75	91,77	4,61	96,38	68	87,88
2,01 - 3,00	48	98,52	1,98	100,50	45	96,20
3,01 - 5,00	71	226,83	7,00	233,83	68	220,53
5,01 - 10,00	86	530,14	22,06	552,20	79	511,64
10,01 - 20,00	98	1.154,52	85,30	1.239,82	92	1.147,02
20,01 - 30,00	76	1.645,85	42,45	1.688,30	74	1.637,85
30,01 - 50,00	78	2.607,45	97,16	2.704,61	74	2.588,61
50,01 - 100,00	123	7.438,24	647,51	8.085,75	108	7.194,79
OLTRE 100,00	165	28.282,52	3.380,70	31.663,22	140	25.987,19
TOTALE CONDUZIONE DIRETTA E CON- DUZIONE CON SALARIATI	29.402	93.743,71	24.044,89	117.788,60	21.095	84.498,91
SENZA TERRENO AGRARIO	72	-	-	-	-	-
FINO A 1,00	11.449	4.234,18	1.109,06	5.343,24	9.100	4.085,07
1,01 - 2,00	6.810	6.760,17	2.183,31	8.943,48	4.769	6.223,42
2,01 - 3,00	3.457	5.647,35	2.030,24	7.677,59	2.278	5.045,24
3,01 - 5,00	3.434	8.908,21	3.009,37	11.917,58	2.225	7.703,19
5,01 - 10,00	2.379	11.032,15	3.839,23	14.871,38	1.507	9.389,20
10,01 - 20,00	979	8.895,78	3.558,83	12.454,61	605	7.660,24
20,01 - 30,00	290	4.715,87	1.666,12	6.381,99	191	4.196,00
30,01 - 50,00	185	5.145,57	1.145,66	6.291,23	140	4.822,12
50,01 - 100,00	172	9.482,21	1.498,97	10.981,18	136	8.813,54
OLTRE 100,00	175	28.922,22	4.004,10	32.926,32	144	26.560,89
CONDUZIONE A COLONIA PARZIARIA APPODERATA	1.541	15.966,05	93,17	16.059,22	1.524	15.945,45
SENZA TERRENO AGRARIO	-	-	-	-	-	-
FINO A 1,00	19	16,37	-	16,37	19	16,37
1,01 - 2,00	94	134,67	4,00	138,67	91	134,67
2,01 - 3,00	85	195,17	2,60	197,77	84	195,17
3,01 - 5,00	144	494,65	6,90	501,55	140	489,00
5,01 - 10,00	365	2.449,45	23,90	2.473,35	361	2.443,45
10,01 - 20,00	630	8.298,08	31,77	8.329,85	626	8.289,13
20,01 - 30,00	185	3.810,40	24,00	3.834,40	184	3.810,40
30,01 - 50,00	19	567,26	-	567,26	19	567,26
50,01 - 100,00	-	-	-	-	-	-
OLTRE 100,00	-	-	-	-	-	-
ALTRA FORMA DI CONDUZIONE	103	203,54	5,62	209,16	100	203,54
SENZA TERRENO AGRARIO	-	-	-	-	-	-
FINO A 1,00	54	30,78	1,62	32,40	52	30,78
1,01 - 2,00	27	38,86	-	38,86	27	38,86
2,01 - 3,00	5	10,60	-	10,60	5	10,60
3,01 - 5,00	10	35,01	4,00	39,01	9	35,01
5,01 - 10,00	4	26,89	-	26,89	4	26,89
10,01 - 20,00	1	11,40	-	11,40	1	11,40
20,01 - 30,00	1	20,00	-	20,00	1	20,00
30,01 - 50,00	1	30,00	-	30,00	1	30,00
50,01 - 100,00	-	-	-	-	-	-
OLTRE 100,00	-	-	-	-	-	-
T O T A L E	31.046	109.913,30	24.143,68	134.056,98	22.719	100.647,90
SENZA TERRENO AGRARIO	72	-	-	-	-	-
FINO A 1,00	11.522	4.281,33	1.110,68	5.392,01	9.171	4.132,22
1,01 - 2,00	6.931	6.933,70	2.187,31	9.121,01	4.887	6.396,95
2,01 - 3,00	3.547	5.853,12	2.032,84	7.885,96	2.367	5.251,01
3,01 - 5,00	3.588	9.437,87	3.020,27	12.458,14	2.374	8.227,20
5,01 - 10,00	2.748	13.508,49	3.863,13	17.371,62	1.872	11.859,54
10,01 - 20,00	1.610	17.205,26	3.590,60	20.795,86	1.232	15.960,77
20,01 - 30,00	476	8.546,27	1.690,12	10.236,39	376	8.026,40
30,01 - 50,00	205	5.742,83	1.145,66	6.888,49	160	5.419,38
50,01 - 100,00	172	9.482,21	1.498,97	10.981,18	136	8.813,54
OLTRE 100,00	175	28.922,22	4.004,10	32.926,32	144	26.560,89

totale e titolo di possesso della superficie agricola utilizzata (SAU)

in ettari
(Pianura)

SOLO AFFITTO		PARTE IN PROPRIETÀ E PARTE IN AFFITTO				FORME DI CONDUZIONE	
Aziende	Superficie agricola utilizzata (SAU)	Aziende	Superficie agricola utilizzata (SAU)			CLASSI DI SUPERFICIE TOTALE	
			proprietà	affitto	Totale	Ettari	
4.827	13.454,45	3.323	6.640,44	6.296,10	12.936,54	CONDUZIONE DIRETTA DEL COLTIVATORE	
-	-	-	-	-	-	SENZA TERRENO AGRARIO	
1.781	910,01	557	148,88	193,48	342,36	FINO A 1,00	
1.180	1.571,52	853	532,86	607,18	1.140,04	1,01 - 2,00	
646	1.444,27	530	599,79	583,99	1.183,78	2,01 - 3,00	
559	1.932,66	646	1.198,72	1.069,71	2.268,43	3,01 - 5,00	
392	2.459,66	473	1.624,45	1.357,51	2.981,96	5,01 - 10,00	
184	2.392,28	184	1.228,04	1.081,25	2.309,29	10,01 - 20,00	
51	1.116,17	46	511,87	507,50	1.019,37	20,01 - 30,00	
24	759,81	17	304,61	288,69	593,30	30,01 - 50,00	
6	380,17	15	425,22	471,29	896,51	50,01 - 100,00	
4	487,90	2	66,00	135,50	201,50	OLTRE 100,00	
35	2.147,21	44	2.604,36	2.147,13	4.751,49	CONDUZIONE CON SALARIATI E/O COM- PARTECIPANTI	
-	-	-	-	-	-	SENZA TERRENO AGRARIO	
9	5,44	1	0,23	0,13	0,36	FINO A 1,00	
2	2,35	5	3,89	2,26	6,15	1,01 - 2,00	
-	-	2	2,32	1,98	4,30	2,01 - 3,00	
1	4,30	2	6,30	2,70	9,00	3,01 - 5,00	
1	5,00	6	18,50	17,06	35,56	5,01 - 10,00	
5	83,80	1	7,50	1,50	9,00	10,01 - 20,00	
1	26,45	1	8,00	16,00	24,00	20,01 - 30,00	
3	96,00	1	18,84	1,16	20,00	30,01 - 50,00	
7	480,00	6	243,45	167,51	410,96	50,01 - 100,00	
6	1.443,87	19	2.295,33	1.936,83	4.232,16	OLTRE 100,00	
4.862	15.601,66	3.367	9.244,80	8.443,23	17.688,03	TOTALE CONDUZIONE DIRETTA E CON- DUZIONE CON SALARIATI	
-	-	-	-	-	-	SENZA TERRENO AGRARIO	
1.790	915,45	558	149,11	193,61	342,72	FINO A 1,00	
1.182	1.573,87	858	536,75	609,44	1.146,19	1,01 - 2,00	
646	1.444,27	532	602,11	585,97	1.188,08	2,01 - 3,00	
560	1.936,96	648	1.205,02	1.072,41	2.277,43	3,01 - 5,00	
393	2.464,66	479	1.642,95	1.374,57	3.017,52	5,01 - 10,00	
189	2.476,08	185	1.235,54	1.082,75	2.318,29	10,01 - 20,00	
52	1.142,62	47	519,87	523,50	1.043,37	20,01 - 30,00	
27	855,81	18	323,45	289,85	613,30	30,01 - 50,00	
13	860,17	21	668,67	638,80	1.307,47	50,01 - 100,00	
10	1.931,77	21	2.361,33	2.072,33	4.433,66	OLTRE 100,00	
12	86,42	5	20,60	6,75	27,35	CONDUZIONE A COLONIA PARZIARIA APPODERATA	
-	-	-	-	-	-	SENZA TERRENO AGRARIO	
-	-	-	-	-	-	FINO A 1,00	
3	4,00	-	-	-	-	1,01 - 2,00	
1	2,60	-	-	-	-	2,01 - 3,00	
1	3,00	3	5,65	3,90	9,55	3,01 - 5,00	
3	22,90	1	6,00	1,00	7,00	5,01 - 10,00	
3	29,92	1	8,95	1,85	10,80	10,01 - 20,00	
1	24,00	-	-	-	-	20,01 - 30,00	
-	-	-	-	-	-	30,01 - 50,00	
-	-	-	-	-	-	50,01 - 100,00	
-	-	-	-	-	-	OLTRE 100,00	
3	5,62	-	-	-	-	ALTRA FORMA DI CONDUZIONE	
-	-	-	-	-	-	SENZA TERRENO AGRARIO	
2	1,62	-	-	-	-	FINO A 1,00	
-	-	-	-	-	-	1,01 - 2,00	
-	-	-	-	-	-	2,01 - 3,00	
1	4,00	-	-	-	-	3,01 - 5,00	
-	-	-	-	-	-	5,01 - 10,00	
-	-	-	-	-	-	10,01 - 20,00	
-	-	-	-	-	-	20,01 - 30,00	
-	-	-	-	-	-	30,01 - 50,00	
-	-	-	-	-	-	50,01 - 100,00	
-	-	-	-	-	-	OLTRE 100,00	
4.877	15.693,70	3.372	9.265,40	8.449,98	17.715,38	T O T A L E	
-	-	-	-	-	-	SENZA TERRENO AGRARIO	
1.792	917,07	558	149,11	193,61	342,72	FINO A 1,00	
1.185	1.577,87	858	536,75	609,44	1.146,19	1,01 - 2,00	
647	1.446,87	532	602,11	585,97	1.188,08	2,01 - 3,00	
562	1.943,96	651	1.210,67	1.076,31	2.286,98	3,01 - 5,00	
396	2.487,56	480	1.648,95	1.375,57	3.024,52	5,01 - 10,00	
192	2.506,00	186	1.244,49	1.084,60	2.329,09	10,01 - 20,00	
53	1.166,62	47	519,87	523,50	1.043,37	20,01 - 30,00	
27	855,81	18	323,45	289,85	613,30	30,01 - 50,00	
13	860,17	21	668,67	638,80	1.307,47	50,01 - 100,00	
10	1.931,77	21	2.361,33	2.072,33	4.433,66	OLTRE 100,00	

Tav. 8 — Aziende per frammentazione in corpi di terreno

Superficie in ettari

CLASSI DI SUPERFICIE TOTALE Ettari CLASSI DI SUPERFICIE AGRICOLA UTILIZZATA Ettari FORME DI CONDUZIONE ZONE ALTIMETRICHE	AZIENDE COSTITUITE DA UN UNICO CORPO		AZIENDE I CUI TERRENI SONO FRAMMENTATI IN CORPI					
			2 — 3		4 — 5		oltre 5	
	Aziende	Superficie	Aziende	Superficie	Aziende	Superficie	Aziende	Superficie
PER CLASSE DI SUPERFICIE TOTALE								
FINO A 1,00	9.742	5.252,00	1.715	1.215,15	63	54,15	2	1,75
1,01 - 2,00	4.558	7.009,46	2.176	3.346,50	184	291,02	13	20,93
2,01 - 3,00	2.001	5.118,53	1.337	3.425,24	179	462,94	30	81,77
3,01 - 5,00	1.805	7.154,85	1.417	5.577,10	306	1.234,45	60	249,64
5,01 - 10,00	1.354	9.753,05	1.039	7.370,62	265	1.866,73	90	652,33
10,01 - 20,00	914	13.531,83	531	7.673,92	119	1.716,56	46	670,10
20,01 - 30,00	300	7.240,40	135	3.275,20	22	563,70	19	477,68
30,01 - 50,00	118	4.441,19	68	2.632,41	8	309,37	11	435,50
50,01 - 100,00	86	6.190,37	63	4.628,76	13	1.009,74	10	805,52
OLTRE 100,00	84	17.474,91	61	13.724,49	16	3.911,83	14	4.285,53
T O T A L E	20.962	83.166,59	8.542	52.869,39	1.175	11.420,49	295	7.680,75
PER CLASSE DI SUPERFICIE AGRICOLA UTILIZZATA								
FINO A 1,00	10.700	6.460,61	2.079	1.720,03	87	100,33	6	106,06
1,01 - 2,00	4.273	7.461,20	2.217	3.834,84	210	377,25	16	30,95
2,01 - 3,00	1.829	5.241,56	1.312	3.777,99	200	582,04	35	104,80
3,01 - 5,00	1.589	7.035,16	1.243	5.430,00	301	1.353,99	63	302,28
5,01 - 10,00	1.227	9.898,86	933	7.524,12	221	1.738,65	91	735,86
10,01 - 20,00	878	14.441,94	484	7.785,09	102	1.580,45	35	601,23
20,01 - 30,00	226	6.129,59	106	2.860,35	19	525,24	17	437,81
30,01 - 50,00	90	3.911,67	53	2.303,96	7	299,26	10	422,93
50,01 - 100,00	77	6.316,96	63	5.022,90	16	1.381,49	9	768,30
OLTRE 100,00	73	16.269,04	52	12.610,11	12	3.481,79	13	4.170,53
T O T A L E	20.962	83.166,59	8.542	52.869,39	1.175	11.420,49	295	7.680,75
PER FORMA DI CONDUZIONE								
CONDUZIONE DIRETTA DEL COLTIVATORE	19.289	44.844,80	7.818	28.822,32	1.062	5.852,31	233	2.001,94
-SU TERRENI IN PROPRIETA'	14.699	30.969,48	4.838	16.772,73	587	2.857,36	114	998,74
-SU TERRENI IN AFFITTO	3.696	10.948,62	959	3.785,09	89	410,52	11	89,37
-SU TERRENI PARTE IN PROPRIETA' E PARTE IN AFFITTO	894	2.926,70	2.021	8.264,50	386	2.584,43	108	913,83
CONDUZIONE CON SALARIATI E/O COMPARTECIPANTI	562	25.765,28	284	19.168,84	50	4.825,44	32	5.250,25
-SU TERRENI IN PROPRIETA'	520	23.652,49	259	15.549,07	43	3.706,09	26	4.264,23
-SU TERRENI IN AFFITTO	30	1.225,05	5	1.134,94	-	-	-	-
-SU TERRENI PARTE IN PROPRIETA' E PARTE IN AFFITTO	12	887,74	20	2.484,83	7	1.119,35	6	986,02
TOTALE COND. DIRETTA E COND. CON SALARIATI E/O COMPARTICIPANTI	19.851	70.610,08	8.102	47.991,16	1.112	10.677,75	265	7.252,19
-SU TERRENI IN PROPRIETA'	15.219	54.621,97	5.097	32.321,80	630	6.563,45	140	5.262,97
-SU TERRENI IN AFFITTO	3.726	12.173,67	964	4.920,03	89	410,52	11	89,37
-SU TERRENI PARTE IN PROPRIETA' E PARTE IN AFFITTO	906	3.814,44	2.041	10.749,33	393	3.703,78	114	1.899,85
CONDUZIONE A COLONIA PARZIARIA APPODERATA	1.032	12.419,35	418	4.819,95	63	742,74	28	389,12
ALTRA FORMA DI CONDUZIONE	79	137,16	22	58,28	-	-	2	39,44
T O T A L E	20.962	83.166,59	8.542	52.869,39	1.175	11.420,49	295	7.680,75
PER ZONA ALTIMETRICA								
MONTAGNA	-	-	-	-	-	-	-	-
COLLINA	-	-	-	-	-	-	-	-
PIANURA	20.962	83.166,59	8.542	52.869,39	1.175	11.420,49	295	7.680,75
T O T A L E	20.962	83.166,59	8.542	52.869,39	1.175	11.420,49	295	7.680,75

Tav. 9 — Ripartizione della superficie aziendale secondo l'utilizzazione dei terreni

Superficie in ettari

CLASSI DI SUPERFICIE TOTALE <i>Ettari</i>	SUPERFICIE AGRICOLA UTILIZZATA (SAU)					SUPERFICIE A BOSCHI	ALTRA SUPERFICIE
	CLASSI DI SUPERFICIE AGRICOLA UTILIZZATA <i>Ettari</i>	Seminativi	Coltivazioni permanenti		Prati permanenti e pascoli		
			legnose agrarie	altre			
FORME DI CONDUZIONE ZONE ALTIMETRICHE							
PER CLASSE DI SUPERFICIE TOTALE							
FINO A 1,00	3.881,31	1.347,92	17,30	145,48	5.392,01	9,62	1.121,42
1,01 - 2,00	7.141,42	1.704,40	22,02	253,17	9.121,01	12,85	1.534,05
2,01 - 3,00	6.318,06	1.301,47	22,42	244,01	7.885,96	15,81	1.186,71
3,01 - 5,00	9.971,41	2.070,18	32,99	383,56	12.458,14	30,45	1.727,45
5,01 - 10,00	14.127,18	2.836,72	52,25	355,47	17.371,62	35,56	2.235,55
10,01 - 20,00	17.254,12	3.172,54	124,28	244,92	20.795,86	53,23	2.743,32
20,01 - 30,00	8.765,68	1.339,02	53,15	78,54	10.236,39	27,33	1.293,26
30,01 - 50,00	6.063,22	636,29	59,20	129,78	6.888,49	19,25	910,73
50,01 - 100,00	9.430,83	1.067,12	184,49	298,74	10.981,18	187,49	1.465,72
OLTRE 100,00	27.767,72	4.400,84	460,60	297,16	32.926,32	630,19	5.840,25
T O T A L E	110.720,95	19.876,50	1.028,70	2.430,83	134.056,98	1.021,78	20.058,46
PER CLASSE DI SUPERFICIE AGRICOLA UTILIZZATA							
FINO A 1,00	4.807,21	1.617,44	22,57	175,87	6.623,09	186,51	1.577,43
1,01 - 2,00	7.854,08	1.808,93	23,98	295,28	9.982,27	18,40	1.703,57
2,01 - 3,00	6.760,43	1.395,12	27,44	251,67	8.434,66	33,91	1.237,82
3,01 - 5,00	9.992,14	2.073,24	26,81	373,28	12.465,47	16,87	1.639,09
5,01 - 10,00	14.207,30	2.835,08	77,51	320,31	17.440,20	167,78	2.289,51
10,01 - 20,00	17.888,92	3.208,78	131,58	234,65	21.463,93	38,72	2.906,06
20,01 - 30,00	7.721,78	1.022,25	37,75	85,92	8.867,70	30,74	1.054,55
30,01 - 50,00	5.433,21	548,73	85,40	100,15	6.167,49	2,55	767,78
50,01 - 100,00	10.016,24	1.263,14	230,08	296,54	11.806,00	97,91	1.585,74
OLTRE 100,00	26.039,64	4.103,79	365,58	297,16	30.806,17	428,39	5.296,91
T O T A L E	110.720,95	19.876,50	1.028,70	2.430,83	134.056,98	1.021,78	20.058,46
PER FORMA DI CONDUZIONE							
CONDUZIONE DIRETTA DEL COLTIVATORE	59.141,61	10.356,06	275,45	1.600,51	71.373,63	132,12	10.015,62
-SU TERRENI IN PROPRIETA'	36.608,75	7.317,05	213,56	828,56	44.967,92	74,80	6.555,59
-SU TERRENI IN AFFITTO	11.401,39	1.566,80	24,90	365,77	13.358,86	27,04	1.847,70
-SU TERRENI PARTE IN PROPRIETA' E PARTE IN AFFITTO	11.131,47	1.472,21	36,99	406,18	13.046,85	30,28	1.612,33
CONDUZIONE CON SALARIATI E/O COMPARTECIPANTI	38.841,27	6.183,83	723,67	666,20	46.414,97	848,32	7.746,52
-SU TERRENI IN PROPRIETA'	32.781,31	5.546,43	664,12	522,16	39.514,02	801,57	6.856,29
-SU TERRENI IN AFFITTO	1.952,29	49,08	7,00	138,84	2.147,21	13,66	199,12
-SU TERRENI PARTE IN PROPRIETA' E PARTE IN AFFITTO	4.107,67	588,32	52,55	5,20	4.753,74	33,09	691,11
TOTALE COND. DIRETTA E COND. CON SALARIATI E/O COMPARTECIPANTI	97.982,88	16.539,89	999,12	2.266,71	117.788,60	980,44	17.762,14
-SU TERRENI IN PROPRIETA'	69.390,06	12.863,48	877,68	1.350,72	84.481,94	876,37	13.411,88
-SU TERRENI IN AFFITTO	13.353,68	1.615,88	31,90	504,61	15.506,07	40,70	2.046,82
-SU TERRENI PARTE IN PROPRIETA' E PARTE IN AFFITTO	15.239,14	2.060,53	89,54	411,38	17.800,59	63,37	2.303,44
CONDUZIONE A COLONIA PARZIARIA APPONDERATA	12.552,69	3.313,53	29,58	163,42	16.059,22	41,34	2.270,60
ALTRA FORMA DI CONDUZIONE	185,38	23,08	-	0,70	209,16	-	25,72
T O T A L E	110.720,95	19.876,50	1.028,70	2.430,83	134.056,98	1.021,78	20.058,46
PER ZONA ALTIMETRICA							
MONTAGNA	-	-	-	-	-	-	-
COLLINA	-	-	-	-	-	-	-
PIANURA	110.720,95	19.876,50	1.028,70	2.430,83	134.056,98	1.021,78	20.058,46
T O T A L E	110.720,95	19.876,50	1.028,70	2.430,83	134.056,98	1.021,78	20.058,46

Tav. 10 — Aziende con seminativi, per principali coltivazioni

Superficie in ettari

CLASSI DI SUPERFICIE TOTALE <i>Ettari</i> CLASSI DI SUPERFICIE AGRICOLA UTILIZZATA <i>Ettari</i> FORME DI CONDUZIONE ZONE ALTIMETRICHE	C E R E A L I				COLTIVAZIONI ORTIVE		COLTIVAZIONI FORAGGERE AVVICENDATE	
	Totale		di cui frumento		Aziende	Superficie a coltivazioni ortive	Aziende	Superficie a coltivazioni foraggere avvicendate
	Aziende	Superficie a cereali	Aziende	Superficie a frumento				
PER CLASSE DI SUPERFICIE TOTALE								
FINO A 1,00	6.293	2.209,45	929	333,51	6.016	777,96	2.502	710,72
1,01 - 2,00	5.776	4.107,94	2.368	1.082,16	3.778	790,98	3.945	1.932,76
2,01 - 3,00	3.259	3.576,34	2.121	1.289,30	2.064	306,97	2.640	2.061,21
3,01 - 5,00	3.409	5.818,61	2.679	2.348,01	2.192	369,24	2.896	3.134,49
5,01 - 10,00	2.669	8.692,32	2.401	3.962,82	1.602	296,29	2.299	4.145,97
10,01 - 20,00	1.571	11.296,64	1.506	5.425,27	841	171,39	1.404	4.563,41
20,01 - 30,00	470	6.184,22	456	2.920,16	215	55,09	400	1.929,07
30,01 - 50,00	201	4.684,36	181	1.983,04	72	41,52	146	983,94
50,01 - 100,00	165	8.046,02	151	3.101,34	26	41,10	103	937,80
OLTRE 100,00	169	22.974,98	160	8.047,60	48	53,88	115	3.678,80
T O T A L E	23.982	77.590,88	12.952	30.493,21	16.854	2.904,42	16.450	24.078,17
PER CLASSE DI SUPERFICIE AGRICOLA UTILIZZATA								
FINO A 1,00	7.315	2.748,37	1.234	449,07	6.669	889,22	3.135	948,08
1,01 - 2,00	5.734	4.478,12	2.627	1.278,35	3.735	810,83	4.081	2.199,84
2,01 - 3,00	3.149	3.858,79	2.201	1.433,88	1.999	291,88	2.621	2.213,17
3,01 - 5,00	3.077	5.867,67	2.488	2.432,61	1.965	329,47	2.608	3.115,03
5,01 - 10,00	2.411	8.825,86	2.208	4.058,68	1.443	242,44	2.092	4.139,94
10,01 - 20,00	1.469	11.897,46	1.418	5.693,83	769	161,59	1.302	4.571,58
20,01 - 30,00	364	5.540,51	350	2.589,43	158	52,88	303	1.606,41
30,01 - 50,00	156	4.333,67	137	1.786,27	46	33,63	106	795,50
50,01 - 100,00	161	8.558,60	149	3.203,41	27	41,74	98	917,88
OLTRE 100,00	146	21.481,83	140	7.567,68	43	50,74	104	3.570,74
T O T A L E	23.982	77.590,88	12.952	30.493,21	16.854	2.904,42	16.450	24.078,17
PER FORMA DI CONDUZIONE								
CONDUZIONE DIRETTA DEL COLTIVATORE	21.693	37.715,54	11.120	15.472,70	15.750	2.635,54	14.703	15.103,66
-SU TERRENI IN PROPRIETA'	14.963	23.769,47	6.913	9.119,40	11.225	1.654,89	9.476	8.895,81
-SU TERRENI IN AFFITTO	3.778	7.097,05	2.190	3.365,26	2.376	444,34	2.861	3.235,34
-SU TERRENI PARTE IN PROPRIETA' E PARTE IN AFFITTO	2.952	6.849,02	2.017	2.988,04	2.149	536,31	2.366	2.972,51
CONDUZIONE CON SALARIATI E/O COMPARTICIPANTI	775	31.896,56	535	11.214,61	203	125,76	448	5.169,25
-SU TERRENI IN PROPRIETA'	705	26.883,86	480	9.635,94	184	110,41	402	4.360,55
-SU TERRENI IN AFFITTO	28	1.488,92	24	568,19	6	6,83	21	394,84
-SU TERRENI PARTE IN PROPRIETA' E PARTE IN AFFITTO	42	3.523,78	31	1.010,48	13	8,52	25	413,86
TOTALE COND. DIRETTA E COND. CON SALARIATI E/O COMPARTICIPANTI	22.468	69.612,10	11.655	26.687,31	15.953	2.761,30	15.151	20.272,91
-SU TERRENI IN PROPRIETA'	15.668	50.653,33	7.393	18.755,34	11.409	1.765,30	9.878	13.256,36
-SU TERRENI IN AFFITTO	3.806	8.585,97	2.214	3.933,45	2.382	451,17	2.882	3.630,18
-SU TERRENI PARTE IN PROPRIETA' E PARTE IN AFFITTO	2.994	10.372,80	2.048	3.998,52	2.162	544,83	2.391	3.386,37
CONDUZIONE A COLONIA PARZIARIA APPODERATA	1.421	7.823,48	1.255	3.768,05	896	142,98	1.270	3.782,39
ALTRA FORMA DI CONDUZIONE	93	155,30	42	37,85	5	0,14	29	22,87
T O T A L E	23.982	77.590,88	12.952	30.493,21	16.854	2.904,42	16.450	24.078,17
PER ZONA ALTIMETRICA								
MONTAGNA	-	-	-	-	-	-	-	-
COLLINA	-	-	-	-	-	-	-	-
PIANURA	23.982	77.590,88	12.952	30.493,21	16.854	2.904,42	16.450	24.078,17
T O T A L E	23.982	77.590,88	12.952	30.493,21	16.854	2.904,42	16.450	24.078,17

Tav. 11 — Aziende con coltivazioni legnose agrarie, per principali coltivazioni

Superficie in ettari

CLASSI DI SUPERFICIE TOTALE Ettari	VITE		OLIVO		AGRUMI		FRUTTIFERI	
	Aziende	Superficie a vite	Aziende	Superficie a olivo	Aziende	Superficie ad agrumi	Aziende	Superficie a fruttiferi
PER CLASSE DI SUPERFICIE TOTALE								
FINO A 1,00	6.849	1.298,00	-	-	-	-	170	42,72
1,01 - 2,00	4.733	1.540,51	-	-	-	-	303	148,81
2,01 - 3,00	2.773	1.187,46	-	-	-	-	138	104,80
3,01 - 5,00	3.065	1.898,84	-	-	-	-	154	154,01
5,01 - 10,00	2.495	2.593,42	-	-	-	-	173	226,47
10,01 - 20,00	1.480	2.853,25	-	-	-	-	121	302,10
20,01 - 30,00	436	1.189,03	-	-	-	-	61	144,32
30,01 - 50,00	181	563,09	-	-	-	-	13	73,20
50,01 - 100,00	134	891,69	-	-	-	-	16	174,43
OLTRE 100,00	149	2.882,86	-	-	-	-	54	1.502,63
T O T A L E	22.295	16.898,15	-	-	-	-	1.203	2.873,49
PER CLASSE DI SUPERFICIE AGRICOLA UTILIZZATA								
FINO A 1,00	7.739	1.539,48	-	-	-	-	237	69,44
1,01 - 2,00	4.687	1.624,92	-	-	-	-	305	168,42
2,01 - 3,00	2.712	1.280,11	-	-	-	-	116	106,43
3,01 - 5,00	2.789	1.903,42	-	-	-	-	149	152,82
5,01 - 10,00	2.253	2.582,67	-	-	-	-	148	233,00
10,01 - 20,00	1.379	2.895,20	-	-	-	-	126	298,17
20,01 - 30,00	334	917,60	-	-	-	-	42	100,65
30,01 - 50,00	138	477,63	-	-	-	-	11	71,10
50,01 - 100,00	133	1.061,05	-	-	-	-	19	201,09
OLTRE 100,00	131	2.616,07	-	-	-	-	50	1.472,37
T O T A L E	22.295	16.898,15	-	-	-	-	1.203	2.873,49
PER FORMA DI CONDUZIONE								
CONDUZIONE DIRETTA DEL COLTIVATORE	20.288	9.685,65	-	-	-	-	853	603,72
-SU TERRENI IN PROPRIETA'	14.480	6.810,19	-	-	-	-	649	474,97
-SU TERRENI IN AFFITTO	3.210	1.462,02	-	-	-	-	136	92,64
-SU TERRENI PARTE IN PROPRIETA' E PARTE IN AFFITTO	2.598	1.413,44	-	-	-	-	68	36,11
CONDUZIONE CON SALARIATI E/O COMPARTECIPANTI	577	4.389,77	-	-	-	-	100	1.773,36
-SU TERRENI IN PROPRIETA'	530	3.941,75	-	-	-	-	91	1.585,98
-SU TERRENI IN AFFITTO	13	44,08	-	-	-	-	1	5,00
-SU TERRENI PARTE IN PROPRIETA' E PARTE IN AFFITTO	34	403,94	-	-	-	-	8	182,38
TOTALE COND. DIRETTA E COND. CON SALARIATI E/O COMPARTECIPANTI	20.865	14.075,42	-	-	-	-	953	2.377,08
-SU TERRENI IN PROPRIETA'	15.010	10.751,94	-	-	-	-	740	2.060,95
-SU TERRENI IN AFFITTO	3.223	1.506,10	-	-	-	-	137	97,64
-SU TERRENI PARTE IN PROPRIETA' E PARTE IN AFFITTO	2.632	1.817,38	-	-	-	-	76	218,49
CONDUZIONE A COLONIA PARZIARIA APPODERATA	1.403	2.801,35	-	-	-	-	248	494,71
ALTRA FORMA DI CONDUZIONE	27	21,38	-	-	-	-	2	1,70
T O T A L E	22.295	16.898,15	-	-	-	-	1.203	2.873,49
PER ZONA ALTIMETRICA								
MONTAGNA	-	-	-	-	-	-	-	-
COLLINA	-	-	-	-	-	-	-	-
PIANURA	22.295	16.898,15	-	-	-	-	1.203	2.873,49
T O T A L E	22.295	16.898,15	-	-	-	-	1.203	2.873,49

Tav. 12 — Aziende con bovini,

CLASSI DI SUPERFICIE TOTALE Ettari	N U M E R O									
	1 — 2		3 — 5		6 — 10		11 — 20		21 — 50	
	Aziende	Capi	Aziende	Capi	Aziende	Capi	Aziende	Capi	Aziende	Capi
CLASSI DI SUPERFICIE AGRICOLA UTILIZZATA Ettari										
FORME DI CONDUZIONE										
ZONE ALTIMETRICHE										
PER CLASSE DI SUPERFICIE TOTALE										
SENZA TERRENO AGRARIO	-	-	1	4	-	-	-	-	3	88
FINO A 1,00	705	984	81	278	13	92	4	60	2	64
1,01 - 2,00	2.139	3.399	590	2.012	52	347	14	188	2	85
2,01 - 3,00	1.045	1.843	1.147	4.108	140	956	12	166	2	46
3,01 - 5,00	433	776	1.546	6.073	703	4.928	51	649	7	220
5,01 - 10,00	109	195	513	2.141	1.186	9.153	410	5.503	26	691
10,01 - 20,00	28	43	66	260	285	2.411	788	11.924	172	4.356
20,01 - 30,00	6	10	15	68	20	169	155	2.561	172	4.483
30,01 - 50,00	4	8	7	28	6	52	23	388	70	2.190
50,01 - 100,00	-	-	5	22	2	13	7	123	32	1.066
OLTRE 100,00	2	3	2	10	2	16	5	86	17	614
T O T A L E	4.471	7.261	3.973	15.004	2.409	18.137	1.469	21.648	505	13.903
PER CLASSE DI SUPERF. AGR. UTILIZ.										
SENZA SUP. AGR. UTILIZZATA	-	-	1	4	-	-	-	-	3	88
FINO A 1,00	1.002	1.426	132	455	17	117	4	60	2	64
1,01 - 2,00	2.224	3.628	809	2.764	69	465	15	201	2	85
2,01 - 3,00	842	1.487	1.289	4.739	202	1.387	17	224	2	46
3,01 - 5,00	288	521	1.318	5.269	823	5.846	68	880	10	323
5,01 - 10,00	79	141	347	1.462	1.066	8.352	508	6.869	36	906
10,01 - 20,00	28	45	53	206	210	1.785	736	11.397	215	5.424
20,01 - 30,00	3	4	13	58	14	121	94	1.559	144	3.916
30,01 - 50,00	3	6	6	24	4	35	16	266	48	1.559
50,01 - 100,00	1	2	4	18	2	13	6	106	27	900
OLTRE 100,00	1	1	1	5	2	16	5	86	16	592
T O T A L E	4.471	7.261	3.973	15.004	2.409	18.137	1.469	21.648	505	13.903
PER FORMA DI CONDUZIONE										
CONDUZIONE DIRETTA DEL COLTIVATORE	4.367	7.085	3.763	14.160	2.084	15.557	880	12.697	287	8.087
-SU TERRENI IN PROPRIETA'	2.986	4.790	2.357	8.836	1.238	9.214	495	7.156	152	4.344
-SU TERRENI IN AFFITTO	768	1.272	682	2.569	400	2.985	177	2.552	62	1.707
-SU TERRENI PARTE IN PROPRIETA' E PARTE IN AFFITTO	613	1.023	723	2.751	446	3.358	208	2.989	72	2.010
COND. CON SALARIATI E/O COMPART.	20	35	18	76	21	168	40	631	65	2.116
-SU TERRENI IN PROPRIETA'	16	29	16	67	19	154	34	529	55	1.780
-SU TERRENI IN AFFITTO	-	-	-	-	1	8	2	36	3	96
-SU TERRENI PARTE IN PROPRIETA' E PARTE IN AFFITTO	4	6	2	9	1	6	4	66	5	178
TOTALE COND. DIRETTA E COND. CON SALARIATI E/O COMPARTICIPANTI	4.387	7.120	3.781	14.236	2.105	15.725	920	13.328	352	10.203
-SU TERRENI IN PROPRIETA'	3.002	4.819	2.373	8.903	1.257	9.368	529	7.685	207	6.124
-SU TERRENI IN AFFITTO	768	1.272	682	2.569	401	2.993	179	2.588	65	1.803
-SU TERRENI PARTE IN PROPRIETA' E PARTE IN AFFITTO	617	1.029	725	2.760	447	3.364	212	3.055	77	2.188
COND. A COLONIA PARZIARIA APPODERATA	82	137	189	754	303	2.405	549	8.320	153	3.700
ALTRA FORMA DI CONDUZIONE	2	4	3	14	1	7	-	-	-	-
T O T A L E	4.471	7.261	3.973	15.004	2.409	18.137	1.469	21.648	505	13.903
PER ZONA ALTIMETRICA										
MONTAGNA	-	-	-	-	-	-	-	-	-	-
COLLINA	-	-	-	-	-	-	-	-	-	-
PIANURA	4.471	7.261	3.973	15.004	2.409	18.137	1.469	21.648	505	13.903
T O T A L E	4.471	7.261	3.973	15.004	2.409	18.137	1.469	21.648	505	13.903

per numero di capi

D I C A P I										CLASSI DI SUPERFICIE TOTALE Etari
51 — 100		101 — 500		oltre 500		Totale				CLASSI DI SUPERFICIE AGRICOLA UTILIZZATA Etari
Aziende	Capi	Aziende	Capi	Aziende	Capi	Aziende	Capi			FORME DI CONDUZIONE ZONE ALTIMETRICHE
							Totale	di cui		
								vacche	vacche da latte	
										PER CLASSE DI SUPERFICIE TOTALE
										SENZA TERRENO AGRARIO
3	220	3	445	-	-	10	757	12	8	FINO A 1,00
4	274	2	364	-	-	811	2.116	826	743	1,01 - 2,00
6	472	2	390	-	-	2.805	6.893	3.661	3.442	2,01 - 3,00
3	262	3	530	-	-	2.352	7.911	4.415	4.105	3,01 - 5,00
4	256	6	1.007	-	-	2.750	13.909	7.458	7.067	5,01 - 10,00
3	182	3	383	-	-	2.250	18.248	9.022	8.441	10,01 - 20,00
5	312	1	108	-	-	1.345	19.414	8.071	7.265	20,01 - 30,00
5	336	2	246	-	-	375	7.873	2.760	2.339	30,01 - 50,00
12	772	3	570	-	-	125	4.008	995	849	50,01 - 100,00
20	1.442	8	1.192	1	601	75	4.459	760	692	OLTRE 100,00
30	2.304	31	7.613	6	7.002	95	17.648	3.921	3.626	
95	6.832	64	12.848	7	7.603	12.993	103.236	41.901	38.577	T O T A L E
										PER CLASSE DI SUPERF. AGR. UTILIZ.
										SENZA SUP. AGR. UTILIZZATA
3	220	3	445	-	-	10	757	12	8	FINO A 1,00
4	274	2	364	-	-	1.163	2.760	1.230	1.109	1,01 - 2,00
10	808	2	390	-	-	3.131	8.341	4.347	4.084	2,01 - 3,00
1	65	5	930	-	-	2.358	8.878	4.904	4.579	3,01 - 5,00
3	168	5	742	-	-	2.515	13.749	7.301	6.899	5,01 - 10,00
4	272	2	248	-	-	2.042	18.250	8.850	8.271	10,01 - 20,00
4	248	1	108	-	-	1.247	19.213	7.863	6.991	20,01 - 30,00
6	374	2	246	-	-	276	6.278	2.071	1.754	30,01 - 50,00
10	657	3	570	-	-	90	3.117	704	622	50,01 - 100,00
25	1.814	10	1.694	1	601	76	5.148	861	797	OLTRE 100,00
25	1.932	29	7.111	6	7.002	85	16.745	3.758	3.463	
95	6.832	64	12.848	7	7.603	12.993	103.236	41.901	38.577	T O T A L E
										PER FORMA DI CONDUZIONE
										CONDUZIONE DIRETTA DEL COLTIVATORE
47	3.236	20	3.273	-	-	11.448	64.095	29.465	27.552	-SU TERRENI IN PROPRIETA'
24	1.644	12	2.045	-	-	7.264	38.029	17.789	16.536	-SU TERRENI IN AFFITTO
10	686	1	151	-	-	2.100	11.922	5.475	5.137	-SU TERRENI PARTE IN PROPRIETA' E PARTE IN AFFITTO
10	686	5	752	-	-	2.077	13.569	6.197	5.879	
48	3.596	44	9.575	7	7.603	263	23.800	5.132	4.714	COND. CON SALARIATI E/O COMPART.
42	3.174	38	8.679	6	6.707	226	21.119	4.505	4.179	-SU TERRENI IN PROPRIETA'
3	197	1	150	1	896	11	1.383	361	361	-SU TERRENI IN AFFITTO
3	225	4	626	-	-	23	1.116	258	166	-SU TERRENI PARTE IN PROPRIETA' E PARTE IN AFFITTO
95	6.832	64	12.848	7	7.603	11.711	87.895	34.597	32.266	TOTALE COND. DIRETTA E COND. CON SALARIATI E/O COMPARTICIPANTI
66	4.818	50	10.724	6	6.707	7.490	59.148	22.294	20.715	-SU TERRENI IN PROPRIETA'
13	883	2	301	1	896	2.111	13.305	5.836	5.498	-SU TERRENI IN AFFITTO
13	911	9	1.378	-	-	2.100	14.685	6.455	6.045	-SU TERRENI PARTE IN PROPRIETA' E PARTE IN AFFITTO
-	-	-	-	-	-	1.276	15.316	7.289	6.297	COND. A COLONIA PARZIARIA APPODERATA
-	-	-	-	-	-	6	25	15	14	ALTRA FORMA DI CONDUZIONE
95	6.832	64	12.848	7	7.603	12.993	103.236	41.901	38.577	T O T A L E
										PER ZONA ALTIMETRICA
-	-	-	-	-	-	-	-	-	-	MONTAGNA
-	-	-	-	-	-	-	-	-	-	COLLINA
95	6.832	64	12.848	7	7.603	12.993	103.236	41.901	38.577	PIANURA
95	6.832	64	12.848	7	7.603	12.993	103.236	41.901	38.577	T O T A L E

Tav. 13 — Giornate di lavoro prestate dalle varie categorie di manodopera agricola

CLASSI DI SUPERFICIE TOTALE Ettari	CLASSI DI SUPERFICIE AGRICOLA UTILIZZATA Ettari	FORME DI CONDUZIONE ZONE ALTIMETRICHE	AZIENDE	GIORNATE DI LAVORO PRESTATE DA					Totale	
				Conduttori	Familiari del conduttore	Dirigenti e impiegati	Salariati fissi	Braccianti e giornalieri		Coloni impropri
PER CLASSE DI SUPERFICIE TOTALE										
SENZA TERRENO AGRARIO	72		72	5.949	4.315	315	3.930	2.057	-	16.566
FINO A 1,00	11.522		11.522	713.079	456.044	25	4.080	50.055	3.636	1.226.919
1,01 - 2,00	6.931		6.931	770.069	661.408	560	10.105	52.013	1.886	1.496.041
2,01 - 3,00	3.547		3.547	533.972	457.290	370	3.170	34.405	694	1.029.901
3,01 - 5,00	3.588		3.588	673.805	661.728	125	9.190	48.173	1.897	1.394.918
5,01 - 10,00	2.748		2.748	583.475	820.940	125	12.365	64.108	852	1.481.865
10,01 - 20,00	1.610		1.610	350.841	830.562	1.526	21.775	71.220	785	1.276.709
20,01 - 30,00	476		476	91.804	302.762	4.196	23.975	57.965	200	480.902
30,01 - 50,00	205		205	35.417	95.550	4.555	38.317	69.930	1.800	245.569
50,01 - 100,00	172		172	29.853	33.085	12.931	53.370	181.609	725	311.573
OLTRE 100,00	175		175	27.383	12.401	62.628	153.244	589.252	2.050	846.958
T O T A L E	31.046		31.046	3.815.647	4.336.085	87.356	333.521	1.220.787	14.525	9.807.921
PER CLASSE DI SUPERF. AGR. UTILIZ.										
SENZA SUP. AGR. UTILIZZATA	78		78	6.109	4.315	315	3.930	2.297	-	16.966
FINO A 1,00	12.866		12.866	839.683	553.671	765	10.640	58.539	3.656	1.466.954
1,01 - 2,00	6.716		6.716	809.224	696.428	-	6.775	51.968	2.210	1.566.605
2,01 - 3,00	3.376		3.376	537.974	474.769	275	4.095	37.868	590	1.055.571
3,01 - 5,00	3.196		3.196	623.423	640.364	45	7.559	46.549	1.657	1.319.597
5,01 - 10,00	2.472		2.472	524.667	816.135	780	15.606	65.079	1.117	1.423.384
10,01 - 20,00	1.499		1.499	326.564	817.146	2.396	21.970	79.284	970	1.248.330
20,01 - 30,00	368		368	67.745	232.782	3.991	24.595	57.622	800	387.535
30,01 - 50,00	160		160	28.394	60.129	4.290	38.469	64.814	1.000	197.096
50,01 - 100,00	165		165	27.817	30.985	15.105	58.733	201.665	725	335.030
OLTRE 100,00	150		150	24.047	9.361	59.394	141.149	555.102	1.800	790.853
T O T A L E	31.046		31.046	3.815.647	4.336.085	87.356	333.521	1.220.787	14.525	9.807.921
PER FORMA DI CONDUZIONE										
CONDUZIONE DIRETTA DEL COLTIVATORE	28.466		28.466	3.410.915	3.499.243	1.930	44.448	323.715	2.990	7.283.241
-SU TERRENI IN PROPRIETA'	20.238		20.238	2.173.774	2.207.137	1.840	32.298	195.630	2.556	4.613.235
-SU TERRENI IN AFFITTO	4.755		4.755	658.777	635.692	90	6.360	60.334	417	1.361.670
-SU TERRENI PARTE IN PROPRIETA' E PARTE IN AFFITTO	3.409		3.409	573.572	652.099	-	5.040	67.331	17	1.298.059
COND. CON SALARIATI E/O COMPART.	936		936	74.671	19.016	85.116	288.623	884.670	2.255	1.354.351
-SU TERRENI IN PROPRIETA'	848		848	62.247	13.421	74.917	249.737	745.769	2.255	1.148.346
-SU TERRENI IN AFFITTO	35		35	4.027	2.725	3.732	7.140	49.675	-	67.299
-SU TERRENI PARTE IN PROPRIETA' E PARTE IN AFFITTO	45		45	7.240	2.870	6.152	28.566	87.589	-	132.417
TOTALE COND. DIRETTA E COND. CON SALARIATI E/O COMPARTICIPANTI	29.402		29.402	3.485.586	3.518.259	87.046	333.071	1.208.385	5.245	8.637.592
-SU TERRENI IN PROPRIETA'	21.086		21.086	2.236.021	2.220.558	76.757	282.035	941.399	4.811	5.761.581
-SU TERRENI IN AFFITTO	4.790		4.790	662.804	638.417	3.822	13.500	110.009	417	1.428.969
-SU TERRENI PARTE IN PROPRIETA' E PARTE IN AFFITTO	3.454		3.454	580.812	654.969	6.152	33.606	154.920	17	1.430.476
COND. A COLONIA PARZIARIA APPODERATA	1.541		1.541	326.734	814.648	310	450	12.256	210	1.154.608
ALTRA FORMA DI CONDUZIONE	103		103	3.327	3.178	-	-	146	9.070	15.721
T O T A L E	31.046		31.046	3.815.647	4.336.085	87.356	333.521	1.220.787	14.525	9.807.921
PER ZONA ALTIMETRICA										
MONTAGNA	-		-	-	-	-	-	-	-	-
COLLINA	-		-	-	-	-	-	-	-	-
PIANURA	31.046		31.046	3.815.647	4.336.085	87.356	333.521	1.220.787	14.525	9.807.921
T O T A L E	31.046		31.046	3.815.647	4.336.085	87.356	333.521	1.220.787	14.525	9.807.921

Tav. 14 — Aziende secondo la classe di età del conduttore

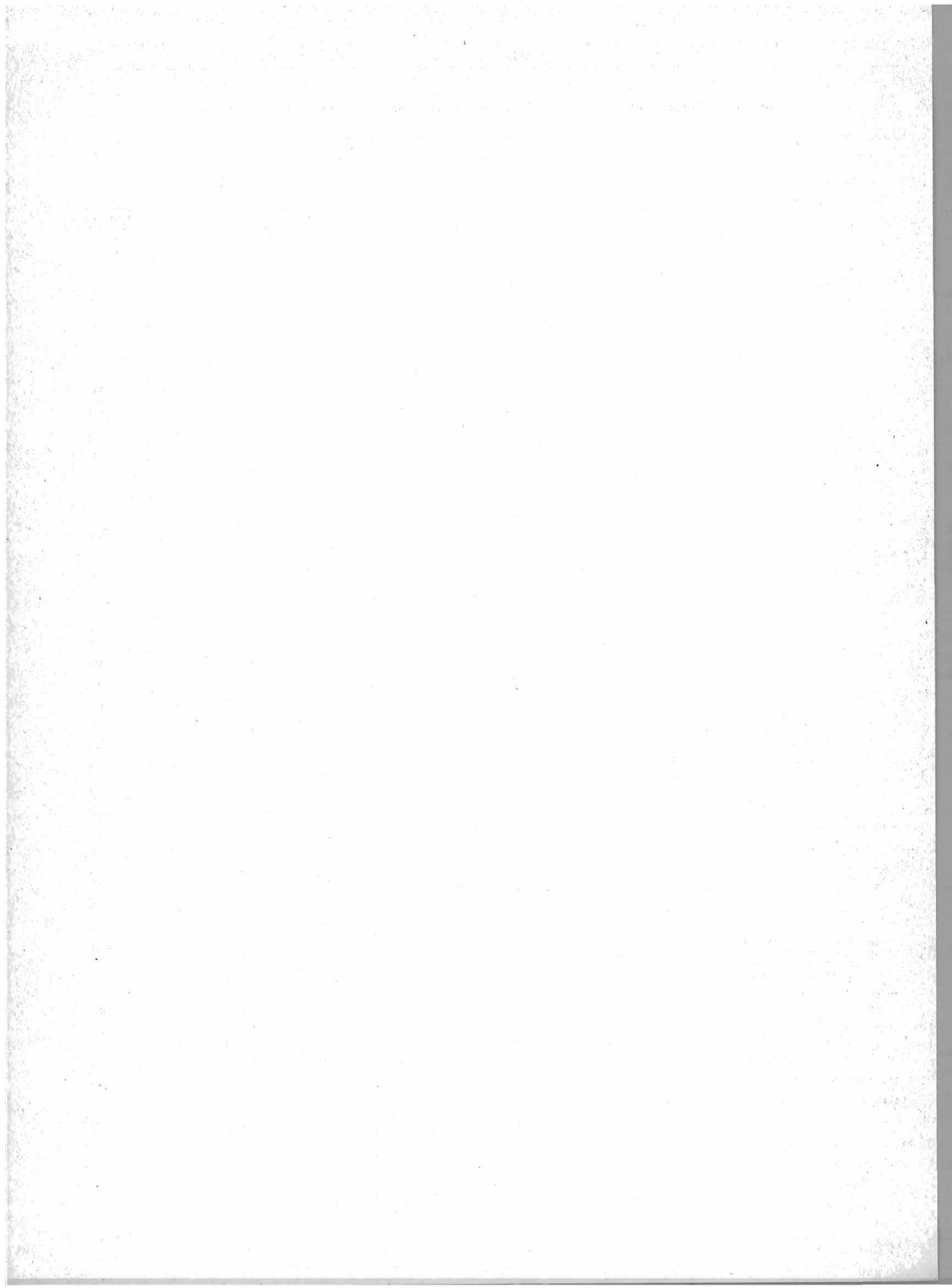
CLASSI DI SUPERFICIE TOTALE <i>Ettari</i>	CLASSI DI ETÀ DEL CONDUTTORE (anni)							
	14 — 34	35 — 40	41 — 45	46 — 50	51 — 55	56 — 60	61 — 65	oltre 65
CLASSI DI SUPERFICIE AGRICOLA UTILIZZATA <i>Ettari</i>								
FORME DI CONDUZIONE ZONE ALTIMETRICHE								
PER CLASSE DI SUPERFICIE TOTALE								
SENZA TERRENO AGRARIO	5	12	9	13	7	9	6	11
FINO A 1,00	968	1.168	1.372	1.611	1.095	1.764	1.384	2.160
1,01 - 2,00	358	589	797	900	667	1.148	1.009	1.463
2,01 - 3,00	149	284	419	497	399	610	525	664
3,01 - 5,00	178	317	463	510	333	583	549	655
5,01 - 10,00	192	271	375	387	239	461	363	460
10,01 - 20,00	109	151	216	238	111	281	216	288
20,01 - 30,00	27	51	55	49	38	74	71	111
30,01 - 50,00	17	25	28	29	10	33	28	35
50,01 - 100,00	10	26	20	25	16	24	15	36
OLTRE 100,00	16	20	23	27	19	24	21	25
T O T A L E	2.029	2.914	3.777	4.286	2.934	5.011	4.187	5.908
PER CLASSE DI SUPERF. AGR. UTILIZ.								
SENZA SUP. AGR. UTILIZZATA	5	13	10	14	8	9	8	11
FINO A 1,00	1.045	1.287	1.539	1.770	1.226	1.956	1.590	2.453
1,01 - 2,00	327	555	759	885	686	1.148	976	1.380
2,01 - 3,00	148	289	406	479	353	572	502	627
3,01 - 5,00	172	277	415	475	289	537	474	557
5,01 - 10,00	175	247	343	332	201	405	325	444
10,01 - 20,00	98	149	204	228	103	249	202	266
20,01 - 30,00	24	32	38	37	25	65	58	89
30,01 - 50,00	14	19	24	21	10	26	18	28
50,01 - 100,00	7	29	19	24	16	23	17	30
OLTRE 100,00	14	17	20	21	17	21	17	23
T O T A L E	2.029	2.914	3.777	4.286	2.934	5.011	4.187	5.908
PER FORMA DI CONDUZIONE								
CONDUZIONE DIRETTA DEL COLTIVATORE	1.889	2.672	3.458	3.908	2.719	4.581	3.820	5.419
-SU TERRENI IN PROPRIETA'	1.411	1.981	2.505	2.870	1.913	3.197	2.580	3.781
-SU TERRENI IN AFFITTO	307	393	532	565	438	772	710	1.038
-SU TERRENI PARTE IN PROPRIETA' E PARTE IN AFFITTO	167	288	413	462	363	603	524	589
COND. CON SALARIATI E/O COMPART.	70	106	120	137	87	129	92	195
-SU TERRENI IN PROPRIETA'	62	90	112	128	73	121	82	180
-SU TERRENI IN AFFITTO	2	8	2	3	5	4	5	6
-SU TERRENI PARTE IN PROPRIETA' E PARTE IN AFFITTO	5	6	5	4	7	4	5	9
TOTALE COND. DIRETTA E COND. CON SALARIATI E/O COMPARTECIPANTI	1.959	2.778	3.578	4.045	2.806	4.710	3.912	5.614
-SU TERRENI IN PROPRIETA'	1.473	2.071	2.617	2.998	1.986	3.318	2.662	3.961
-SU TERRENI IN AFFITTO	309	401	534	568	443	776	715	1.044
-SU TERRENI PARTE IN PROPRIETA' E PARTE IN AFFITTO	172	294	418	466	370	607	529	598
COND. A COLONIA PARZIARIA APPODERATA	68	128	185	215	122	290	261	272
ALTRA FORMA DI CONDUZIONE	2	8	14	26	6	11	14	22
T O T A L E	2.029	2.914	3.777	4.286	2.934	5.011	4.187	5.908
PER ZONA ALTIMETRICA								
MONTAGNA	-	-	-	-	-	-	-	-
COLLINA	-	-	-	-	-	-	-	-
PIANURA	2.029	2.914	3.777	4.286	2.934	5.011	4.187	5.908
T O T A L E	2.029	2.914	3.777	4.286	2.934	5.011	4.187	5.908

Tav. 15 — Aziende a conduzione diretta del coltivatore che impiegano anche giornate lavorative di manodopera salariata

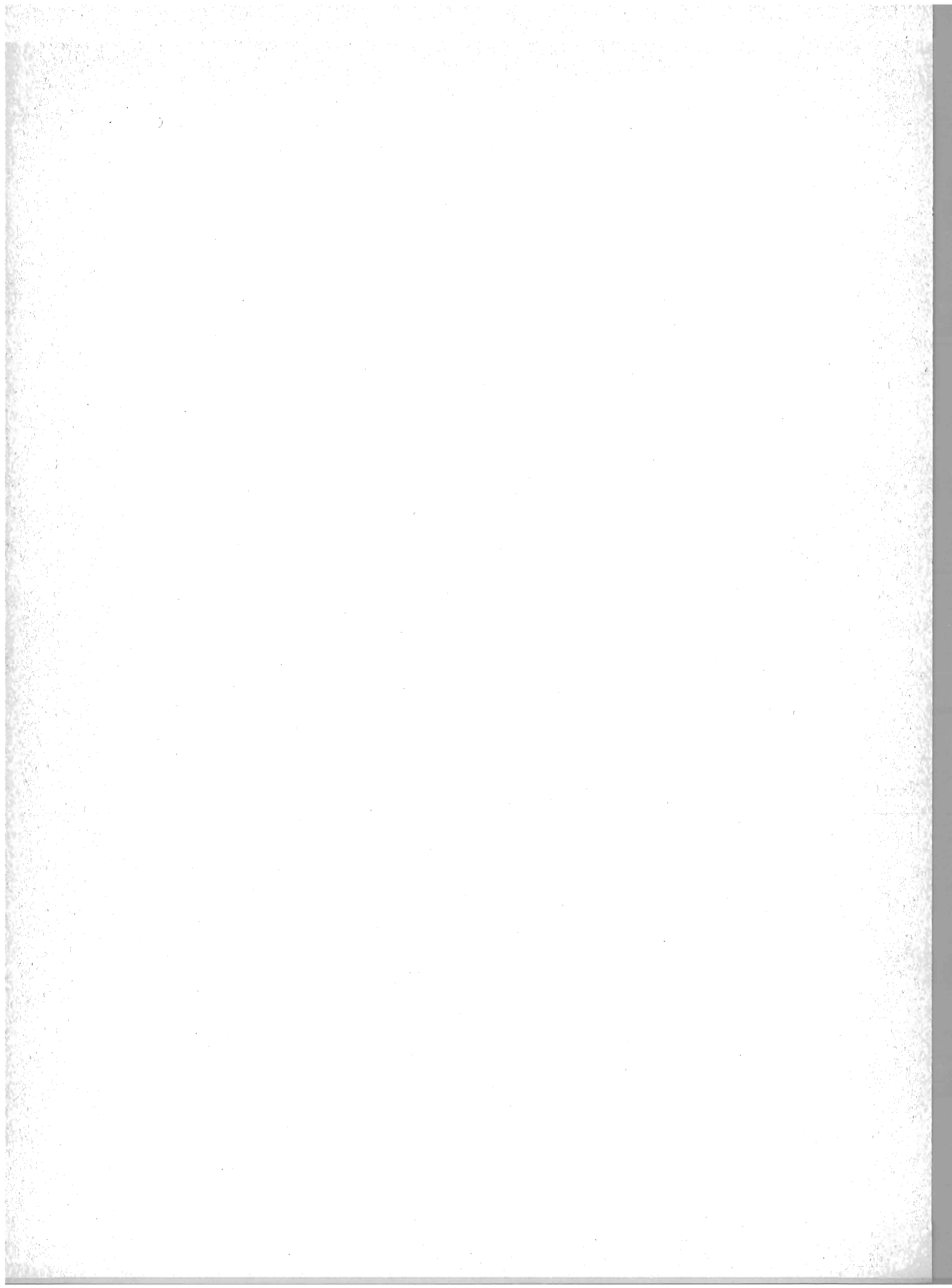
CLASSI DI SUPERFICIE TOTALE Ettari	AZIENDE CHE IMPIEGANO GIORNATE DI LAVORO DI MANODOPERA SALARIATA							
	Fino al 33 %		dal 34 % al 50 %		dal 51 % al 67 %		oltre il 67 %	
	Aziende	Giornate di lavoro	Aziende	Giornate di lavoro	Aziende	Giornate di lavoro	Aziende	Giornate di lavoro
CLASSI DI SUPERFICIE AGRICOLA UTILIZZATA Ettari								
FORME DI CONDUZIONE								
ZONE ALTIMETRICHE								
PER CLASSE DI SUPERFICIE TOTALE								
SENZA TERRENO AGRARIO	3	1.209	2	2.050	-	-	1	70
FINO A 1,00	2.185	239.471	205	25.664	100	7.389	107	8.792
1,01 - 2,00	1.940	401.577	123	23.089	46	6.894	69	8.233
2,01 - 3,00	1.105	331.962	54	10.134	30	5.817	30	4.086
3,01 - 5,00	1.131	477.271	51	17.107	20	5.938	22	6.797
5,01 - 10,00	669	402.239	44	21.060	16	7.145	36	14.912
10,01 - 20,00	219	175.107	35	23.901	19	17.950	19	11.185
20,01 - 30,00	52	51.352	16	12.105	9	7.730	12	11.575
30,01 - 50,00	27	30.125	12	14.580	7	6.822	11	14.406
50,01 - 100,00	17	21.219	5	9.170	9	11.215	10	13.677
OLTRE 100,00	2	3.240	2	3.630	1	3.400	5	15.430
T O T A L E	7.350	2.134.772	549	162.490	257	80.300	322	109.163
PER CLASSE DI SUPERF. AGR. UTILIZ.								
SENZA SUP. AGR. UTILIZZATA	3	1.209	2	2.050	-	-	1	70
FINO A 1,00	2.465	281.484	240	29.974	112	8.138	130	10.776
1,01 - 2,00	1.951	440.432	105	21.161	46	8.012	54	6.902
2,01 - 3,00	1.086	350.672	48	10.022	23	4.870	34	5.960
3,01 - 5,00	988	446.036	49	18.136	17	5.988	16	5.957
5,01 - 10,00	575	358.208	38	19.691	16	7.205	32	14.345
10,01 - 20,00	195	159.391	38	25.801	20	19.065	21	13.610
20,01 - 30,00	54	55.166	10	8.275	10	9.805	10	10.160
30,01 - 50,00	20	25.085	12	14.580	5	4.472	13	16.671
50,01 - 100,00	12	15.509	6	10.400	8	12.745	6	9.282
OLTRE 100,00	1	1.580	1	2.400	-	-	5	15.430
T O T A L E	7.350	2.134.772	549	162.490	257	80.300	322	109.163
PER FORMA DI CONDUZIONE								
CONDUZIONE DIRETTA DEL COLTIVATORE	7.350	2.134.772	549	162.490	257	80.300	322	109.163
-SU TERRENI IN PROPRIETA'	4.639	1.204.294	385	107.948	181	43.080	251	75.179
-SU TERRENI IN AFFITTO	1.509	464.068	103	29.072	48	10.218	47	22.674
-SU TERRENI PARTE IN PROPRIETA' E PARTE IN AFFITTO	1.199	465.201	59	23.420	28	27.002	23	11.240
COND. CON SALARIATI E/O COMPART.	-	-	-	-	-	-	-	-
-SU TERRENI IN PROPRIETA'	-	-	-	-	-	-	-	-
-SU TERRENI IN AFFITTO	-	-	-	-	-	-	-	-
-SU TERRENI PARTE IN PROPRIETA' E PARTE IN AFFITTO	-	-	-	-	-	-	-	-
TOTALE COND. DIRETTA E COND. CON SALARIATI E/O COMPARTICIPANTI	7.350	2.134.772	549	162.490	257	80.300	322	109.163
-SU TERRENI IN PROPRIETA'	4.639	1.204.294	385	107.948	181	43.080	251	75.179
-SU TERRENI IN AFFITTO	1.509	464.068	103	29.072	48	10.218	47	22.674
-SU TERRENI PARTE IN PROPRIETA' E PARTE IN AFFITTO	1.199	465.201	59	23.420	28	27.002	23	11.240
COND. A COLONIA PARZIARIA APPODERATA	-	-	-	-	-	-	-	-
ALTRA FORMA DI CONDUZIONE	-	-	-	-	-	-	-	-
T O T A L E	7.350	2.134.772	549	162.490	257	80.300	322	109.163
PER ZONA ALTIMETRICA								
MONTAGNA	-	-	-	-	-	-	-	-
COLLINA	-	-	-	-	-	-	-	-
PIANURA	7.350	2.134.772	549	162.490	257	80.300	322	109.163
T O T A L E	7.350	2.134.772	549	162.490	257	80.300	322	109.163

Tav. 16 — Aziende che utilizzano alcuni principali mezzi meccanici di uso agricolo

CLASSI DI SUPERFICIE TOTALE Ettari CLASSI DI SUPERFICIE AGRICOLA UTILIZZATA Ettari FORME DI CONDUZIONE ZONE ALTIMETRICHE	TRATTRICI		MOTOCOLTIVATORI		MIETITREBBIATRICI		MACCHINE PER LA RACCOLTA DEL FORAGGIO	
	Aziende in complesso	di cui aziende che utilizzano solo mezzi forniti da terzi	Aziende in complesso	di cui aziende che utilizzano solo mezzi forniti da terzi	Aziende in complesso	di cui aziende che utilizzano solo mezzi forniti da terzi	Aziende in complesso	di cui aziende che utilizzano solo mezzi forniti da terzi
PER CLASSE DI SUPERFICIE TOTALE								
SENZA TERRENO AGRARIO	2	2	-	-	-	-	-	-
FINO A 1,00	8.085	7.830	4.894	4.274	915	904	60	52
1,01 - 2,00	6.233	5.501	4.833	3.503	1.994	1.972	103	78
2,01 - 3,00	3.364	2.420	2.703	1.703	1.699	1.677	94	67
3,01 - 5,00	3.465	1.631	2.778	1.213	2.077	2.029	163	111
5,01 - 10,00	2.706	561	2.089	489	1.919	1.836	207	110
10,01 - 20,00	1.593	129	1.192	146	1.280	1.193	289	133
20,01 - 30,00	473	17	342	24	414	363	130	33
30,01 - 50,00	202	13	143	13	179	138	82	4
50,01 - 100,00	167	4	109	2	150	87	90	5
OLTRE 100,00	175	2	123	2	158	47	133	4
T O T A L E	26.465	18.110	19.206	11.369	10.785	10.246	1.351	597
PER CLASSE DI SUPERF. AGRI. UTILIZZ.								
SENZA SUP. AGRI. UTILIZZATA	2	2	-	-	-	-	-	-
FINO A 1,00	9.211	8.877	5.742	4.924	1.178	1.165	77	66
1,01 - 2,00	6.125	5.236	4.806	3.360	2.209	2.184	115	86
2,01 - 3,00	3.246	2.143	2.631	1.560	1.750	1.726	96	70
3,01 - 5,00	3.118	1.304	2.442	982	1.914	1.864	164	109
5,01 - 10,00	2.442	416	1.886	393	1.773	1.689	212	104
10,01 - 20,00	1.483	103	1.102	115	1.209	1.119	294	130
20,01 - 30,00	367	15	274	27	326	277	112	23
30,01 - 50,00	158	10	110	5	142	105	68	1
50,01 - 100,00	163	3	107	2	145	77	98	6
OLTRE 100,00	150	1	106	1	139	40	115	2
T O T A L E	26.465	18.110	19.206	11.369	10.785	10.246	1.351	597
PER FORMA DI CONDUZIONE								
CONDUZIONE DIRETTA DEL COLTIVATORE	24.069	17.360	17.595	10.949	9.079	8.765	911	470
-SU TERRENI IN PROPRIETA'	16.790	12.323	11.713	7.479	5.971	5.772	562	297
-SU TERRENI IN AFFITTO	4.068	3.037	3.312	2.069	1.575	1.524	178	97
-SU TERRENI PARTE IN PROPRIETA' E PARTE IN AFFITTO	3.209	1.998	2.570	1.401	1.533	1.469	171	76
COND. CON SALARIATI E/O COMPART.	837	309	524	172	597	434	272	39
-SU TERRENI IN PROPRIETA'	760	287	468	154	542	405	236	36
-SU TERRENI IN AFFITTO	32	10	25	9	23	16	13	2
-SU TERRENI PARTE IN PROPRIETA' E PARTE IN AFFITTO	45	12	31	9	32	13	23	1
TOTALE COND. DIRETTA E COND. CON SALARIATI E/O COMPARTICIPANTI	24.906	17.669	18.119	11.121	9.676	9.199	1.183	509
-SU TERRENI IN PROPRIETA'	17.550	12.610	12.181	7.633	6.513	6.177	798	333
-SU TERRENI IN AFFITTO	4.100	3.047	3.337	2.078	1.598	1.540	191	99
-SU TERRENI PARTE IN PROPRIETA' E PARTE IN AFFITTO	3.254	2.010	2.601	1.410	1.565	1.482	194	77
COND. A COLONIA PARZIARIA APPODERATA	1.459	355	1.062	229	1.057	1.002	167	87
ALTRA FORMA DI CONDUZIONE	100	86	25	19	52	45	1	1
T O T A L E	26.465	18.110	19.206	11.369	10.785	10.246	1.351	597
PER ZONA ALTIMETRICA								
MONTAGNA	-	-	-	-	-	-	-	-
COLLINA	-	-	-	-	-	-	-	-
PIANURA	26.465	18.110	19.206	11.369	10.785	10.246	1.351	597
T O T A L E	26.465	18.110	19.206	11.369	10.785	10.246	1.351	597



DATI COMUNALI



Tav. 17 — Aziende e relativa superficie totale, per forma di conduzione e comune

Superficie in ettari

Codice dei Comuni	C O M U N I	CONDUZIONE DIRETTA DEL COLTIVATORE		CONDUZIONE CON SALARIATI E/O COMPARTICIPANTI		ALTRE FORME DI CONDUZIONE		T O T A L E			
		Aziende	Superficie	Aziende	Superficie	Aziende	Superficie	Aziende	Superficie		
									proprietà	affitto	Totale
001	ANNONE VENETO	415	1.244,15	11	563,77	42	476,72	468	2.054,26	230,38	2.284,64
002	CAMPAGNA LUPIA	498	1.584,82	11	148,86	1	3,50	510	1.078,00	659,18	1.737,18
003	CAMPOLONGO MAGGIORE	1.053	2.081,74	1	21,40	-	-	1.054	1.495,00	608,14	2.103,14
004	CAMPONOGARA	902	1.977,74	-	-	2	6,93	904	1.365,95	618,72	1.984,67
005	CAORLE	156	2.035,55	24	6.178,62	105	2.169,86	285	8.631,34	1.752,69	10.384,03
006	CAVARZERE	1.093	7.560,54	80	4.832,84	7	91,40	1.180	9.783,68	2.701,10	12.484,78
007	CEGGIA	314	921,64	17	424,66	43	430,62	374	1.448,69	328,23	1.776,92
008	CHIOGGIA	1.417	3.594,37	20	2.747,55	12	206,21	1.449	4.940,75	1.607,38	6.548,13
009	CINTO CAOMAGGIORE	389	1.208,45	8	164,04	22	272,55	419	1.489,74	155,30	1.645,04
010	CONA	247	2.218,00	30	3.817,77	-	-	277	3.851,68	2.184,09	6.035,77
011	CONCORDIA SAGITTARIA	1.077	2.166,88	36	2.197,23	75	647,86	1.188	4.622,23	389,74	5.011,97
012	DOLO	710	1.904,42	6	113,95	2	6,01	718	1.291,62	732,76	2.024,38
013	ERACLEA	911	2.449,51	44	5.473,31	74	1.151,66	1.029	8.468,62	605,86	9.074,48
014	FIESSO D'ARTICO	309	440,29	6	21,99	-	-	315	223,28	239,00	462,28
015	FOSSALTA DI PIAVE	326	511,62	18	212,16	32	242,46	376	866,17	100,07	966,24
016	FOSSALTA DI PORTOGRUARO	313	1.361,07	20	1.556,58	66	513,28	399	3.172,80	258,13	3.430,93
017	FOSSO'	579	837,00	2	20,06	-	-	581	598,03	259,03	857,06
018	GRUARO	349	1.008,82	10	91,13	19	149,24	378	1.010,50	238,69	1.249,19
019	IESOLO	496	1.522,67	27	2.531,45	153	1.654,43	676	5.299,25	409,30	5.708,55
020	MARCON	228	923,05	9	676,98	21	223,12	258	1.487,28	335,87	1.823,15
021	MARTELLAGO	574	1.161,03	7	153,42	3	17,60	584	1.017,86	314,19	1.332,05
022	MEOLO	345	1.262,49	14	629,33	31	446,08	390	1.976,20	361,70	2.337,90
023	MIRA	1.188	3.104,45	29	1.643,46	30	302,56	1.247	3.649,07	1.401,40	5.050,47
024	MIRANO	1.251	3.161,24	18	525,18	18	124,40	1.287	2.505,22	1.305,60	3.810,82
025	MUSILE DI PIAVE	718	1.361,96	46	1.489,56	82	897,99	846	3.497,57	251,94	3.749,51
026	NOALE	847	1.820,04	15	94,02	2	13,80	864	1.314,48	613,38	1.927,86
027	NOVENTA DI PIAVE	292	696,86	10	398,05	52	499,50	354	1.437,18	157,23	1.594,41
028	PIANIGA	696	1.525,61	5	112,90	5	42,00	706	1.026,69	653,82	1.680,51
029	PORTOGRUARO	1.069	4.113,53	86	2.510,46	156	1.964,43	1.311	8.076,21	512,21	8.588,42
030	PRANAGGIORE	329	1.198,45	7	307,12	59	687,13	395	2.038,77	153,93	2.192,70
031	QUARTO D'ALTINO	141	539,22	10	2.089,24	12	210,72	163	2.677,75	161,43	2.839,18
032	SALZANO	614	1.204,94	5	8,14	4	32,26	623	760,86	484,48	1.245,34
033	SAN DONA' DI PIAVE	1.011	3.355,89	35	1.711,02	132	1.555,65	1.178	6.341,43	281,13	6.622,56
034	SAN MICHELE AL TAGLIAMENTO	872	3.011,04	46	4.323,48	57	736,21	975	7.352,31	718,42	8.070,73
035	SANTA MARIA DI SALA	1.058	2.194,92	13	136,30	18	127,85	1.089	1.635,96	823,11	2.459,07
036	SANTO STINO DI LIVENZA	848	2.414,16	66	2.664,05	84	1.042,29	998	5.805,21	315,29	6.120,50
037	SCORZE'	1.053	2.784,75	10	86,43	4	50,20	1.067	1.975,65	945,73	2.921,38
038	SPINEA	279	828,33	2	90,00	8	43,50	289	581,78	380,05	961,83
039	STRA	386	623,76	4	24,70	7	16,86	397	437,07	228,25	665,32
040	TEGLIO VENETO	223	517,60	12	235,28	11	77,11	246	706,86	123,13	829,99
041	TORRE DI MOSTO	242	917,89	23	1.501,23	79	883,45	344	3.268,24	34,33	3.302,57
042	VENEZIA	2.048	5.254,27	92	2.476,67	113	586,10	2.253	5.938,66	2.378,38	8.317,04
043	VIGONOVO	600	916,61	1	5,42	1	2,50	602	592,06	332,47	924,53
	PROVINCIA	28.466	81.521,37	936	55.009,81	1.644	18.606,04	31.046	127.791,96	27.345,26	155.137,22

Tav. 18 — Aziende per classe di
Superficie

Codice dei Comuni	C O M U N I	C L A S S I D I S U P E R							
		Fino a 1,00		1,01 — 2,00		2,01 — 3,00		3,01 — 5,00	
		Aziende	Superficie	Aziende	Superficie	Aziende	Superficie	Aziende	Superficie
001	ANNONE VENETO	142	75,29	75	118,13	62	164,23	74	312,80
002	CAMPAGNA LUPIA	185	110,21	111	168,30	70	181,15	68	264,70
003	CAMPOLONGO MAGGIORE	429	241,29	311	472,50	122	310,50	117	457,30
004	CAMPONOGARA	326	183,80	256	390,07	125	313,37	128	498,38
005	CAORLE	27	15,95	22	31,90	19	48,01	10	42,60
006	CAVAREZERE	375	209,61	136	211,46	76	197,91	115	462,20
007	CEGGIA	147	75,61	62	101,11	35	92,66	42	165,36
008	CHIOGGIA	814	544,99	343	506,02	70	179,93	55	227,25
009	CINTO CAONAGGIORE	106	58,94	88	134,71	67	170,92	79	311,23
010	CONA	111	46,36	31	49,05	19	48,99	18	62,86
011	CONCORDIA SAGITTARIA	573	328,27	280	404,89	100	259,31	86	342,29
012	DOLO	300	144,25	147	221,17	81	195,30	87	348,15
013	ERACLEA	379	173,59	211	333,35	116	294,15	109	440,16
014	FIESSO D'ARTICO	166	77,51	79	111,73	31	77,14	28	103,44
015	FOSSALTA DI PIAVE	182	92,66	89	136,81	31	77,15	32	124,00
016	FOSSALTA DI PORTOGRUARO	143	72,88	69	103,53	37	93,05	40	167,83
017	FOSSO	328	163,66	141	203,29	53	128,36	31	116,26
018	GRUARO	107	63,69	74	114,74	54	139,63	66	265,64
019	IESOLO	125	94,51	137	230,72	102	272,34	86	354,75
020	MARCON	74	47,89	47	65,77	30	75,17	33	131,72
021	MARTELLAGO	260	158,46	139	220,07	80	203,30	53	209,43
022	MEOLO	127	62,42	66	96,21	41	102,22	53	207,44
023	MIRA	604	265,31	184	273,61	119	302,74	132	520,54
024	MIRANO	452	252,41	310	476,06	170	433,09	191	741,75
025	MUSILE DI PIAVE	392	196,08	151	223,35	78	202,16	90	351,60
026	NOALE	288	161,73	261	408,12	138	354,10	105	417,39
027	NOVENTA DI PIAVE	141	77,27	83	127,72	26	69,83	30	115,66
028	PIANIGA	247	150,71	204	312,42	98	251,74	86	334,49
029	PORTOGRUARO	442	258,30	200	312,91	144	372,51	140	559,35
030	PRANAGGIORE	56	33,19	64	105,37	67	171,78	85	340,08
031	QUARTO D'ALTINO	52	27,83	37	58,37	14	35,74	17	66,22
032	SALZANO	250	137,67	153	233,53	95	237,08	83	323,99
033	SAN DONA' DI PIAVE	317	191,77	240	385,12	121	311,71	204	802,68
034	SAN NICHELE AL TAGLIAMENTO	327	185,73	200	304,29	99	252,72	112	450,86
035	SANTA MARIA DI SALA	347	205,72	339	526,34	182	463,02	151	581,06
036	SANTO STINO DI LIVENZA	356	185,40	193	298,77	109	283,99	114	457,87
037	SCORZE'	328	203,42	240	370,67	171	441,22	196	782,19
038	SPINEA	98	57,21	59	91,60	40	102,95	45	174,27
039	STRA	205	107,45	104	152,10	30	75,80	36	139,55
040	TEGLIO VENETO	63	45,31	53	79,20	56	141,00	45	170,27
041	TORRE DI MOSTO	74	57,52	62	100,82	45	117,06	34	138,67
042	VENEZIA	770	506,98	688	1.110,54	251	659,07	250	1.012,27
043	VIGONOVO	287	174,20	192	291,47	73	184,38	32	149,49
	PROVINCIA	11.522	6.523,05	6.931	10.667,91	3.547	9.088,48	3.588	14.216,04

superficie totale e comune

in ettari

F I C I E T O T A L E								Codice dei Comuni	C O M U N I
5,01 — 10,00		10,01 — 20,00		20,01 — 50,00		oltre 50,00			
Aziende	Superficie	Aziende	Superficie	Aziende	Superficie	Aziende	Superficie		
66	474,40	30	413,30	10	237,19	3	489,30	001	ANNONE VENETO
45	332,86	19	246,65	9	243,48	3	189,83	002	CAMPAGNA LUPIA
60	394,63	10	141,84	4	85,08	-	-	003	CANPOLONGO MAGGIORE
44	283,19	17	219,92	3	95,94	-	-	004	CAMPONOGARA
27	207,17	73	1.171,99	81	2.285,29	25	6.581,12	005	CAORLE
177	1.256,41	152	2.319,01	102	2.978,56	47	4.849,62	006	CAVARZERE
38	273,73	37	530,39	8	185,36	3	352,70	007	CEGGIA
64	488,00	58	917,38	27	834,08	18	2.850,48	008	CHIOGGIA
46	344,49	19	291,08	6	188,67	2	145,00	009	CINTO CAOMAGGIORE
16	124,15	18	268,30	27	920,70	34	4.515,36	010	CONA
62	444,07	49	718,29	23	722,69	9	1.792,16	011	CONCORDIA SAGITTARIA
71	500,03	20	279,11	7	204,03	2	132,34	012	DOLO
72	516,89	74	1.142,47	37	950,84	27	5.223,03	013	ERACLEA
8	58,98	3	33,48	-	-	-	-	014	FIESSO D'ARTICO
20	134,07	19	248,05	-	-	1	153,50	015	FOSSALTA DI PIAVE
60	432,94	28	419,52	11	319,41	8	1.821,77	016	FOSSALTA DI PORTOGRUARO
21	148,59	7	96,90	-	-	-	-	017	FOSSO
58	404,23	17	225,76	1	35,50	-	-	018	GRUARO
101	772,67	95	1.323,54	15	473,86	12	2.186,16	019	IESOLO
40	283,81	20	315,72	10	263,28	4	639,79	020	MARCON
41	282,74	6	88,45	3	80,50	1	89,10	021	MARTELLAGO
39	277,46	37	539,43	21	577,73	6	474,99	022	MEOLO
139	1.004,85	54	723,38	10	258,73	4	1.701,31	023	MIRA
117	826,23	36	484,66	5	154,43	4	442,19	024	MIRANO
55	393,73	56	847,22	13	335,59	11	1.199,78	025	MUSILE DI PIAVE
60	423,83	9	125,59	1	37,10	-	-	026	NOALE
34	255,13	30	438,45	7	188,35	3	322,00	027	NOVENTA DI PIAVE
49	323,58	14	194,12	4	113,45	-	-	028	PIANIGA
170	1.228,85	131	1.950,00	57	1.532,08	25	2.374,42	029	PORTOGRUARO
67	493,60	46	638,26	9	248,10	1	162,32	030	PRAMAGGIORE
8	57,95	11	162,16	14	350,87	9	2.080,04	031	QUARTO D'ALTINO
37	261,66	4	51,41	-	-	-	-	032	SALZANO
143	1.061,30	105	1.569,45	34	878,14	11	1.422,39	033	SAN DONA' DI PIAVE
115	803,37	66	930,89	28	914,73	28	4.228,14	034	SAN MICHELE AL TAGLIAMENTO
54	354,36	9	131,23	4	139,94	1	57,40	035	SANTA MARIA DI SALA
120	845,54	55	848,57	37	1.039,20	14	2.161,16	036	SANTO STINO DI LIVENZA
112	790,62	16	227,66	3	105,60	-	-	037	SCORZE'
32	219,80	10	136,00	4	110,50	1	69,50	038	SPINEA
15	96,56	7	93,86	-	-	-	-	039	STRA
15	104,12	7	92,69	5	137,40	1	60,00	040	TEGLIO VENETO
51	380,74	46	716,61	21	574,67	9	1.216,48	041	TORRE DI MOSTO
166	1.192,99	85	1.213,04	20	574,38	20	2.047,77	042	VENEZIA
13	88,41	5	66,58	-	-	-	-	043	VIGONOVO
2.748	19.642,73	1.610	23.592,41	681	19.375,45	347	52.031,15		PROVINCIA

Tav. 19 — Ripartizione della superficie aziendale secondo l'utilizzazione dei terreni, per comune

Superficie in ettari

Codice del Comune	C O M U N I	SUPERFICIE AGRICOLA UTILIZZATA (SAU)					SUPERFICIE A BOSCHI	ALTRA SUPERFICIE
		Seminativi	Coltivazioni permanenti		Prati permanenti e pascoli	Totale		
			legnose agrarie	altre				
001	ANNONE VENETO	1.283,96	572,36	1,83	91,31	1.949,46	5,04	330,14
002	CAMPAGNA LUPIA	1.321,06	168,82	20,39	27,29	1.537,56	0,65	198,97
003	CANPOLONGO MAGGIORE	1.422,69	399,85	2,44	18,08	1.843,06	1,20	258,88
004	CANPOLOGARA	1.360,01	352,87	2,26	1,97	1.717,11	0,36	267,20
005	CAORLE	7.685,00	1.059,34	24,62	183,54	8.952,50	107,36	1.324,17
006	CAVARZERE	10.328,26	629,39	252,70	100,60	11.310,95	30,28	1.143,55
007	CEGGIA	1.256,23	281,84	1,14	5,10	1.544,31	1,75	230,86
008	CHIOGGIA	5.751,35	95,76	3,40	1,20	5.851,71	38,70	657,72
009	CINTO CAONAGGIORE	1.114,43	136,68	31,80	86,21	1.369,12	11,81	264,11
010	CONA	5.019,48	353,72	3,00	1,12	5.377,32	31,05	627,40
011	CONCORDIA SAGITTARIA	3.777,66	439,12	35,10	10,22	4.262,10	61,86	688,01
012	DOLO	1.552,75	205,74	5,29	7,49	1.771,27	0,49	252,62
013	ERACLEA	6.462,86	1.354,03	16,25	35,71	7.868,85	98,05	1.107,58
014	FIESSO D'ARTICO	322,50	57,70	2,51	12,20	394,91	1,91	65,46
015	FOSSALTA DI PIAVE	497,89	306,07	2,50	9,93	816,39	17,76	132,09
016	FOSSALTA DI PORTOGRUARO	2.713,73	214,05	1,52	84,16	3.013,46	10,55	406,92
017	FOSSO'	586,51	163,65	-	9,44	759,60	1,11	96,35
018	GRUARO	953,16	82,81	1,88	86,01	1.123,86	0,36	124,97
019	IESOLO	2.707,92	2.061,05	33,66	47,93	4.850,56	15,80	842,19
020	MARCON	1.243,55	227,63	8,95	32,07	1.512,20	4,22	306,73
021	MARTELLAGO	850,89	147,08	1,19	103,66	1.102,82	17,50	211,73
022	MEOLO	1.595,47	472,35	-	20,23	2.088,05	9,40	240,45
023	MIRA	3.179,50	356,29	15,61	129,03	3.680,43	5,26	1.364,78
024	MIRANO	2.624,07	434,49	19,72	186,26	3.264,54	9,58	536,70
025	MUSILE DI PIAVE	2.471,15	793,96	-	6,00	3.271,11	13,31	465,09
026	NOALE	1.328,94	183,41	34,08	140,90	1.687,33	4,42	236,11
027	NOVENTA DI PIAVE	932,01	467,63	7,20	11,24	1.418,08	23,75	152,58
028	PIANIGA	1.218,57	262,72	4,00	13,90	1.499,19	2,22	179,10
029	PORTOGRUARO	6.175,78	1.081,55	7,41	55,14	7.319,88	18,81	1.249,73
030	PRAMAGGIORE	1.588,10	371,16	15,07	3,20	1.977,53	4,54	210,63
031	QUARTO D'ALTINO	2.116,54	221,51	0,65	27,80	2.366,50	1,00	471,68
032	SALZANO	819,51	120,94	2,46	122,59	1.065,50	1,72	178,12
033	SAN DONA' DI PIAVE	4.149,28	1.628,73	1,20	19,38	5.798,59	13,76	810,21
034	SAN NICHELE AL TAGLIAMENTO	5.866,22	696,01	226,65	2,05	6.790,93	251,17	1.028,63
035	SANTA MARIA DI SALA	1.739,52	271,63	4,92	229,33	2.245,40	3,25	210,42
036	SANTO STINO DI LIVENZA	4.600,67	759,68	7,55	48,92	5.416,82	-	703,68
037	SCORZE'	2.193,09	275,63	26,65	68,19	2.563,56	3,44	354,38
038	SPINEA	732,75	106,29	0,30	22,50	861,84	0,15	99,84
039	STRA	469,22	110,47	4,51	28,26	612,46	-	52,86
040	TEGLIO VENETO	661,28	51,86	2,12	20,56	735,82	2,25	91,92
041	TORRE DI NOSTO	2.405,40	437,37	1,00	1,10	2.844,87	15,07	442,63
042	VENEZIA	5.025,70	1.288,07	194,77	297,79	6.806,33	179,73	1.330,98
043	VIGONOVO	616,29	175,19	0,40	21,22	813,10	1,14	110,29
	PROVINCIA	110.720,95	19.876,50	1.028,70	2.430,83	134.056,98	1.021,78	20.058,46

Tav. 20 — Aziende con seminativi, per principali coltivazioni e comune

Superficie in ettari

Codice del Comune	C O M U N I	C E R E A L I				COLTIVAZIONI ORTIVE		COLTIVAZIONI FORAGGERE AVVICENDATE	
		Totale		di cui frumento		Aziende	Superficie a coltivazioni ortive	Aziende	Superficie a coltivazioni foraggere avvicendate
		Aziende	Superficie a cereali	Aziende	Superficie a frumento				
001	ANNONE VENETO	383	705,69	172	258,13	329	14,21	326	549,02
002	CAMPAGNA LUPIA	411	838,48	300	412,09	290	10,89	300	307,54
003	CANPOLONGO MAGGIORE	863	801,49	461	344,69	649	19,61	639	399,82
004	CANPONOGARA	742	750,35	453	341,55	513	15,15	563	381,84
005	CAORLE	271	6.051,75	222	2.572,09	96	20,30	185	1.178,92
006	CAVARZERE	1.032	8.055,08	708	3.611,02	302	97,46	541	1.309,65
007	CEGGIA	326	936,86	120	224,05	245	13,72	162	262,34
008	CHIOGGIA	321	3.387,41	257	1.525,51	1.204	1.029,17	234	985,35
009	CINTO CAONAGGIORE	339	584,52	179	240,54	341	8,95	234	352,38
010	CONA	213	4.446,05	119	1.476,09	17	17,71	83	444,33
011	CONCORDIA SAGITTARIA	1.010	3.136,54	340	792,62	462	26,18	262	434,77
012	DOLO	555	912,80	363	508,48	320	64,29	406	419,71
013	EBACLEA	821	5.310,02	413	1.782,01	748	35,01	374	771,22
014	FIESSO D'ARTICO	230	191,29	100	77,93	165	4,84	164	100,53
015	FOSSALTA DI PIAVE	273	398,31	62	111,30	185	5,97	101	81,38
016	FOSSALTA DI PORTOGRUARO	328	1.986,93	213	840,56	240	18,79	230	574,15
017	FOSSÒ	426	325,16	210	127,46	337	7,25	308	156,05
018	GRUARO	344	538,25	226	228,15	260	9,55	276	388,82
019	IESOLO	527	1.794,15	304	766,23	86	38,35	392	795,52
020	MARCON	222	715,99	123	325,15	92	4,75	181	469,30
021	MARTELLAGO	457	483,84	197	181,16	83	24,14	355	318,24
022	MEOLO	318	1.055,98	175	443,12	114	7,26	248	449,14
023	MIRA	915	2.013,66	545	1.089,60	682	80,62	593	811,82
024	MIRANO	1.057	1.571,04	619	758,62	594	35,48	880	917,73
025	MUSILE DI PIAVE	612	1.930,04	245	555,79	603	20,06	268	377,32
026	NOALE	763	769,80	465	317,54	365	30,39	614	486,81
027	NOVENTA DI PIAVE	270	608,79	102	236,40	23	3,02	201	258,65
028	PIANIGA	600	719,91	351	333,52	391	19,40	512	451,53
029	PORTOGRUARO	1.087	4.384,55	624	1.788,37	791	33,41	780	1.484,19
030	PRANAGGIORE	357	736,31	251	339,70	261	12,33	353	809,05
031	QUARTO D'ALTINO	126	1.606,30	61	518,07	10	6,38	86	487,69
032	SALZANO	534	463,06	245	176,67	353	13,54	418	317,81
033	SAN DONA' DI PIAVE	1.003	2.889,57	516	1.023,84	879	30,93	689	906,94
034	SAN MICHELE AL TAGLIAMENTO	864	4.295,55	508	2.054,32	633	99,66	549	1.073,67
035	SANTA MARIA DI SALA	977	1.023,47	546	439,85	659	16,63	803	659,83
036	SANTO STINO DI LIVENZA	878	3.864,14	238	825,49	602	28,67	343	559,58
037	SCORZE'	953	1.213,31	574	495,27	761	198,49	764	757,25
038	SPINEA	241	399,07	142	191,35	126	9,85	218	308,17
039	STRA	299	256,15	139	105,58	214	7,21	221	155,66
040	TEGLIO VENETO	231	439,27	151	187,48	201	8,11	196	194,30
041	TORRE DI MOSTO	332	1.924,66	149	500,94	75	3,95	158	391,05
042	VENEZIA	989	2.725,93	569	1.239,78	1.332	745,69	835	1.317,49
043	VIGONOVO	482	349,36	195	125,10	221	7,05	405	221,61
	PROVINCIA	23.982	77.590,88	12.952	30.493,21	16.854	2.904,42	16.450	24.078,17

Tav. 21 — Aziende con coltivazioni legnose agrarie, per principali coltivazioni e comune

Superficie in ettari

Codice del Comune	C O M U N I	VITE		OLIVO		AGRUMI		FRUTTIFERI	
		Aziende	Superficie a vite	Aziende	Superficie a olivo	Aziende	Superficie ad agrumi	Aziende	Superficie a fruttiferi
001	ANNONE VENETO	363	572,31	-	-	-	-	1	0,05
002	CAMPAGNA LUPA	406	167,32	-	-	-	-	4	0,95
003	CANPOLONGO MAGGIORE	939	398,37	-	-	-	-	6	0,58
004	CAMPONOGARA	794	350,13	-	-	-	-	7	0,78
005	CAORLE	247	824,82	-	-	-	-	52	234,52
006	CAVARZERE	641	334,84	-	-	-	-	32	294,55
007	CEGGIA	290	277,69	-	-	-	-	4	2,90
008	CHIOGGIA	130	86,26	-	-	-	-	2	9,50
009	CINTO CAONAGGIORE	320	135,98	-	-	-	-	4	0,70
010	CONA	210	349,22	-	-	-	-	2	4,50
011	CONCORDIA SAGITTARIA	676	297,14	-	-	-	-	5	128,96
012	DOLO	625	205,64	-	-	-	-	1	0,10
013	ERACLEA	891	1.108,27	-	-	-	-	44	245,19
014	FIESSO D'ARTICO	237	57,46	-	-	-	-	2	0,24
015	FOSSALTA DI PIAVE	331	274,53	-	-	-	-	15	31,54
016	FOSSALTA DI PORTOGRUARO	274	181,27	-	-	-	-	20	30,73
017	FOSSÒ	482	161,43	-	-	-	-	4	0,73
018	GRUARO	280	79,12	-	-	-	-	2	3,69
019	IESOLO	620	1.264,07	-	-	-	-	165	796,38
020	MARCON	239	181,31	-	-	-	-	6	46,32
021	MARTELLAGO	387	130,13	-	-	-	-	14	16,95
022	MEOLO	367	461,91	-	-	-	-	7	9,29
023	MIRA	1.032	352,03	-	-	-	-	14	4,06
024	MIRANO	991	423,83	-	-	-	-	21	9,73
025	MUSILE DI PIAVE	719	769,15	-	-	-	-	9	5,22
026	NOALE	512	170,73	-	-	-	-	28	11,33
027	NOVENTA DI PIAVE	320	417,52	-	-	-	-	9	47,85
028	PIANIGA	568	260,41	-	-	-	-	4	2,31
029	PORTOGRUARO	1.031	1.056,99	-	-	-	-	19	23,06
030	PRAMAGGIORE	352	369,76	-	-	-	-	3	0,92
031	QUARTO D'ALTINO	134	216,51	-	-	-	-	5	2,80
032	SALZANO	397	117,01	-	-	-	-	14	3,28
033	SAN DONA' DI PIAVE	1.065	1.459,82	-	-	-	-	25	147,30
034	SAN MICHELE AL TAGLIAMENTO	519	497,18	-	-	-	-	39	194,28
035	SANTA MARIA DI SALA	780	264,00	-	-	-	-	16	7,26
036	SANTO STINO DI LIVENZA	726	588,08	-	-	-	-	19	170,70
037	SCORZE'	635	254,78	-	-	-	-	42	20,65
038	SPINEA	214	104,04	-	-	-	-	4	2,05
039	STRA	302	110,33	-	-	-	-	-	-
040	TEGLIO VENETO	144	50,79	-	-	-	-	3	1,07
041	TORRE DI MOSTO	261	435,85	-	-	-	-	3	0,97
042	VENEZIA	1.373	922,94	-	-	-	-	522	356,68
043	VIGONOVO	471	157,18	-	-	-	-	5	2,82
	PROVINCIA	22.295	16.898,15	-	-	-	-	1.203	2.873,49

Tav. 22 — Aziende con bovini, per comune

Codice del Comune	C O M U N I	B O V I N I			Codice del Comune	C O M U N I	B O V I N I		
		Aziende	Capi				Aziende	Capi	
			Totale	di cui vacche				Totale	di cui vacche
001	ANNONE VENETO	276	1.707	894	023	MIRA	438	2.831	1.461
002	CAMPAGNA LUPIA	205	1.494	537	024	MIRANO	638	3.549	1.797
003	CANPOLONGO MAGGIORE	489	2.071	890	025	MUSILE DI PIAVE	262	1.715	894
004	CAMPONOGARA	408	1.878	847	026	NOALE	497	2.564	1.183
005	CAORLE	174	4.812	1.627	027	NOVENTA DI PIAVE	163	978	543
006	CAVARZERE	495	7.237	1.576	028	PIANIGA	345	1.818	699
007	CEGGIA	160	1.100	654	029	PORTOGRUARO	603	4.801	2.235
008	CHIOGGIA	220	3.486	1.024	030	PRAMAGGIORE	290	2.025	1.108
009	CINTO CAOMAGGIORE	237	1.575	648	031	QUARTO D'ALTINO	73	3.036	1.124
010	CONA	64	2.345	213	032	SALZANO	317	1.205	721
011	CONCORDIA SAGITTARIA	217	1.642	692	033	SAN DONA' DI PIAVE	642	4.745	2.251
012	DOLO	272	1.462	636	034	SAN MICHELE AL TAGLIAMENTO	432	5.183	1.161
013	ERACLEA	370	4.281	1.678	035	SANTA MARIA DI SALA	628	2.954	1.467
014	FIESSO D'ARTICO	76	252	135	036	SANTO STINO DI LIVENZA	327	3.341	1.232
015	FOSSALTA DI PIAVE	123	593	295	037	SCORZE'	604	4.831	1.556
016	FOSSALTA DI PORTOGRUARO	168	2.331	926	038	SPINEA	147	940	482
017	FOSSO'	186	813	314	039	STRA	126	639	178
018	GRUARO	229	1.138	677	040	TEGLIO VENETO	125	469	249
019	IESOLO	421	4.255	1.810	041	TORRE DI MOSTO	162	1.797	829
020	MARCON	128	1.439	643	042	VENEZIA	589	4.591	2.342
021	MARTELLAGO	234	946	578	043	VIGONOVO	247	711	379
022	MEOLO	186	1.656	716		PROVINCIA	12.993	103.236	41.901

Tav. 23 — Aziende secondo l'attività lavorativa aziendale ed extraaziendale del conduttore, per comune

Codice del Comune	C O M U N I	AZIENDE IL CUI CONDUTTORE PRESTA ATTIVITÀ			Codice del Comune	C O M U N I	AZIENDE IL CUI CONDUTTORE PRESTA ATTIVITÀ		
		esclusivamente o prevalentemente presso l'azienda	prevalentemente				esclusivamente o prevalentemente presso l'azienda	prevalentemente	in altri settori
			presso altre aziende agricole	in altri settori					
001	ANNONE VENETO	309	23	136	023	NIRA	833	10	404
002	CAMPAGNA LUPA	264	17	229	024	HIRANO	874	23	390
003	CANPOLONGO MAGGIORE	633	27	394	025	MUSILE DI PIAVE	426	123	297
004	CANPONOGARA	561	5	338	026	NOALE	559	15	290
005	CAORLE	227	39	19	027	NOVENTA DI PIAVE	229	13	112
006	CAVARZERE	825	92	263	028	PIANIGA	477	10	219
007	CEGGIA	227	28	119	029	PORTOGRUARO	813	121	377
008	CHIOGGIA	1.380	15	54	030	BRANAGGIORE	300	15	80
009	CINTO CAONAGGIORE	279	8	132	031	QUARTO D'ALTINO	112	10	41
010	CONA	163	64	50	032	SALZANO	373	9	241
011	CONCORDIA SAGITTARIA	639	126	423	033	SAN DONA' DI PIAVE	744	121	313
012	DOLO	455	17	246	034	SAN MICHELE AL TAGLIAMENTO	655	93	227
013	ERACLEA	536	199	294	035	SANTA MARIA DI SALA	692	18	379
014	FIESSO D'ARTICO	146	12	157	036	SANTO STINO DI LIVENZA	605	106	287
015	FOSSALTA DI PIAVE	229	21	126	037	SCORZE'	709	14	344
016	FOSSALTA DI PORTOGRUARO	230	39	130	038	SPINEA	204	3	82
017	FOSSO'	298	18	265	039	STRA	241	9	147
018	GRUARO	266	3	109	040	TEGLIO VENETO	175	9	62
019	IESOLO	509	37	130	041	TORRE DI MOSTO	217	57	70
020	MARCON	158	16	84	042	VENEZIA	1.663	41	549
021	MARTELLAGO	337	9	238	043	VIGONOVO	419	21	162
022	MEOLO	253	22	115		PROVINCIA	20.244	1.678	9.124