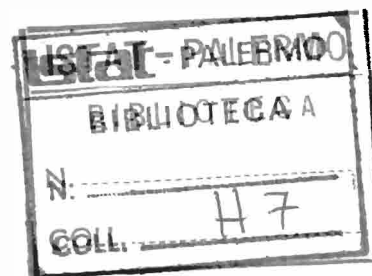


ISTITUTO CENTRALE DI STATISTICA
1° CENSIMENTO GENERALE DELL'AGRICOLTURA

15 APRILE 1961



VOLUME II

DATI PROVINCIALI

su alcune principali caratteristiche strutturali delle aziende

FASCICOLO 19

PROVINCIA DI COMO



ISTITUTO CENTRALE DI STATISTICA
Ufficio Regionale per la Sicilia
Via Libertà, 37 i - Tel. 20.10.72
PALERMO

ROMA - 1962

I N D I C E

CARTA PLANIMETRICA

AVVERTENZE	Pag. 5
----------------------	--------

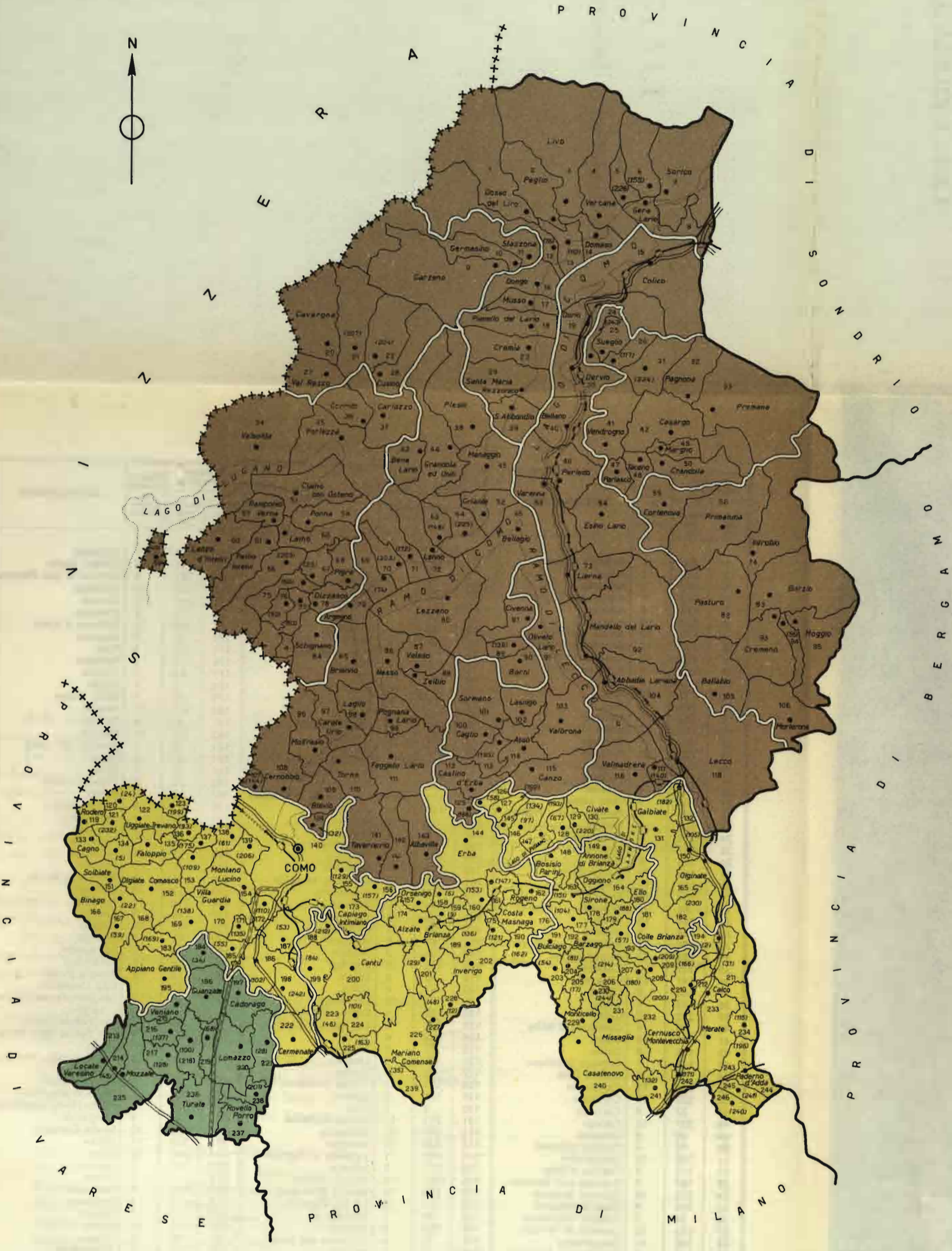
TAVOLE INTRODUTTIVE

TAVOLA 1 - Aziende per forma di conduzione e classe di superficie.	Pag. 11
TAVOLA 2 - Aziende per titolo di possesso dei terreni.	» 11
TAVOLA 3 - Aziende per frammentazione in corpi di terreno.	» 12
TAVOLA 4 - Aziende secondo alcune coltivazioni praticate	» 13
TAVOLA 5 - Aziende per dotazione di bestiame	» 13

TAVOLE ANALITICHE

TAVOLA 6 - Aziende per classe di superficie e titolo di possesso dei terreni . . .	Pag. 17
<i>A</i> - Totale	» 17
<i>B</i> - Per forma di conduzione	» 18
<i>C</i> - Per zona altimetrica	» 20
TAVOLA 7 - Aziende per classe di superficie e frammentazione in corpi di terreno	» 22
<i>A</i> - Totale	» 22
<i>B</i> - Per forma di conduzione	» 22
<i>C</i> - Per zona altimetrica	» 26
TAVOLA 8 - Aziende per classe di superficie e principali coltivazioni praticate . .	» 30
<i>A</i> - Totale	» 30
<i>B</i> - Per forma di conduzione	» 30
<i>C</i> - Per zona altimetrica	» 32
TAVOLA 9 - Aziende per classe di superficie e dotazione di bestiame	» 34
<i>A</i> - Totale	» 34
<i>B</i> - Per forma di conduzione	» 34
<i>C</i> - Per zona altimetrica	» 38
TAVOLA 10 - Aziende per forma di conduzione, classe di superficie e regione agraria	» 42
TAVOLA 11 - Aziende per forma di conduzione e comune	» 48

PROVINCIA DI COMO



- SEGNI CONVENZIONALI**
- +++++ Confine di stato
 - » » provincia
 - » » comune
 - Limite di lago
 - Autostrade
 - Strade statali
 - Ferrovie statali
 - galleria
 - stazione galleria

ISOLE AMMINISTRATIVE E RELATIVI COMUNI DI APPARTENENZA

- a - Casasco d'Intelvi
- b - Mandello del Lario

- ZONE ALTIMETRICHE E LIMITI DI REGIONE AGRARIA**
- Montagna
 - Collina
 - Pianura



AVVERTENZE

Nelle avvertenze che seguono sono illustrati i caratteri ai quali si riferiscono i dati riportati nel presente volume, allo scopo di assicurare una esatta interpretazione dei dati stessi.

Per una conoscenza più completa delle modalità tecniche seguite per l'esecuzione del censimento, vedasi il fascicolo dell'Istituto Centrale di Statistica « Disposizioni e istruzioni per il I° Censimento generale dell'agricoltura, 15 aprile 1961 », Metodi e Norme, Numero speciale.

1. - **Riferimento dei dati** — I dati contenuti nel presente volume fanno riferimento alla data del 15 aprile 1961, ad eccezione dei dati concernenti le coltivazioni praticate (Tavv. 4 e 8), i quali si riferiscono invece alle superfici investite nelle diverse coltivazioni durante l'annata agraria 1960-61.

2. - **Circoscrizioni territoriali** — L'elaborazione dei dati è stata effettuata, nell'ambito della provincia, secondo le zone altimetriche e le regioni agrarie, quali risultano definite nel fascicolo dell'Istituto Centrale di Statistica « Circoscrizioni statistiche », Metodi e Norme, Serie C, n. 1.

Per quanto riguarda, in particolare, le regioni agrarie (Tav. 10), è da tener presente che esse risultano contraddistinte, nell'ambito della provincia, da un numero d'ordine progressivo, cui corrisponde la denominazione di ciascuna regione agraria.

Per la provincia di Como le regioni agrarie sono le seguenti:

- Regione agraria 1 - Montagna dell'alto Lario
- Regione agraria 2 - Val Cavargna
- Regione agraria 3 - Montagna del Varrone e del basso Pioverna
- Regione agraria 4 - Montagna della Val d'Intelvi e del Ceresio
- Regione agraria 5 - Montagna del Lario occidentale
- Regione agraria 6 - Montagna del Lario orientale
- Regione agraria 7 - Valsassina
- Regione agraria 8 - Alto Lambro
- Regione agraria 9 - Colline di Como
- Regione agraria 10 - Brianza comasca occidentale
- Regione agraria 11 - Brianza comasca nord-orientale
- Regione agraria 12 - Brianza comasca sud-orientale
- Regione agraria 13 - Pianura comasca

I comuni compresi in ciascuna zona altimetrica possono individuarsi dalla carta planimetrica riportata nel presente fascicolo. Inoltre, nell'elenco dei comuni riportato nel retro di detta carta planimetrica risulta indicato, a fianco di ciascun comune, il numero d'ordine della regione agraria di appartenenza del comune stesso.

3. - **Azienda** — Per azienda agricola, forestale o zootecnica s'intende, ai fini del censimento, l'unità tecnico-economica costituita da terreni, anche in appezzamenti non contigui, ed eventualmente da impianti ed attrezzature varie in cui si attua la produzione agraria, forestale o zootecnica ad opera di un conduttore, e cioè persona fisica, società o ente, che ne sopporta il rischio sia da solo (conduttore coltivatore o conduttore con salariati e/o compartecipanti), sia in associazione ad un mezzadro o colono parziario.

Fra le aziende agricole si intendono comprese anche le aziende zootecniche nelle quali l'allevamento del bestiame viene attuato senza utilizzazione di terreno agrario.

Hanno formato oggetto del censimento tutte le aziende agricole, forestali e zootecniche, di qualsiasi ampiezza e da chiunque condotte. Pertanto, nel numero delle aziende risultano comprese anche quelle di minima estensione, generalmente condotte da conduttori espliciti anche attività non agricole (artigiani, operai, ecc.)

e che non si è ritenuto opportuno di escludere dal censimento, non costituendo l'estensione, da sola, un criterio sufficiente per distinguere le aziende agrarie vere e proprie da quelle improprie.

Sono stati esclusi dal censimento, in quanto non costituenti aziende: i piccoli orti a carattere familiare, generalmente annessi alle abitazioni; i parchi e giardini ornamentali a chiunque appartenenti; i piccoli allevamenti a carattere familiare, costituiti da uno o pochi capi di bestiame (suini, capre, pollame, ecc.), salvo il caso in cui tali allevamenti facevano parte di un'azienda agricola.

4. - **Superficie** — I dati sulla superficie delle aziende si riferiscono alla superficie totale delle aziende stesse, comprendente sia l'area complessiva dei terreni destinati a colture erbacee o arboree, inclusi i boschi, sia l'area occupata da fabbricati, stagni, canali, ecc. situati entro il perimetro dei terreni che costituiscono la azienda.

I dati sulle superfici investite nelle diverse coltivazioni (Tavv. 4 e 8) sono indicati al lordo da tare.

Per quanto riguarda la Tav. 11 è da tener presente che i dati si riferiscono al complesso delle aziende censite in ciascun comune, e cioè alle aziende i cui terreni ricadevano tutti nel comune di censimento, nonché alle aziende i cui terreni ricadevano in comuni diversi, ma che avevano nel comune di censimento il centro aziendale o la maggior parte dei terreni. Pertanto la superficie censita con riferimento ad un singolo comune può risultare anche superiore alla superficie agraria e forestale del comune stesso.

5. - **Forma di conduzione** (rapporto tra impresa e lavoro) — Per forma di conduzione di un'azienda si intende il rapporto tra l'imprenditore (conduttore) e le forze di lavoro dell'azienda stessa. Ai fini del censimento, le forme di conduzione sono state raggruppate nel modo seguente:

— *conduzione diretta del coltivatore*, quando il conduttore presta egli stesso lavoro manuale nell'azienda, del cui capitale fondiario dispone a titolo di proprietà, di affitto, ecc. Il conduttore coltivatore diretto di regola impiega nell'azienda anche mano d'opera fornita da propri familiari, da garzoni ed, in particolari occorrenze, da braccianti od altri salariati.

Agli effetti del censimento si considerano a conduzione diretta del coltivatore anche le aziende nelle quali la porzione di lavoro prestata da mano d'opera salariata risulti prevalente rispetto a quella fornita dal conduttore e dai familiari coadiuvanti;

— *conduzione con salariati e/o compartecipanti*, quando il conduttore impiega per i lavori manuali dell'azienda mano d'opera fornita da salariati (salariati fissi, obbligati, braccianti e simili) e/o da compartecipanti, mentre la sua opera è rivolta alla direzione dell'azienda nei riguardi degli ordinamenti colturali e degli altri aspetti tecnico-organizzativi;

— *conduzione a colonia parziaria appoderata* (mezzadria), quando una persona od ente (concedente) affida un podere (di cui è proprietario, enfiteuta, affittuario, ecc.) ad un capo famiglia (famiglia colonica), il quale si impegna ad eseguire, con l'aiuto dei familiari, tutti i lavori che il podere richiede, sostenendo parte delle spese necessarie alla conduzione e dividendone i frutti col concedente in determinate proporzioni;

— *altra forma di conduzione*, che comprende tutti gli altri tipi di rapporti di conduzione non classificabili tra quelli sopra elencati ed, in particolare, i rapporti di conduzione a colonia parziaria non appoderata o impropria.

6. - **Titolo di possesso dei terreni** (rapporto tra impresa e proprietà) — Il titolo di possesso dei terreni fa riferimento al titolo in base al quale il conduttore dispone dei terreni stessi; nel caso della colonia parziaria appoderata il titolo di possesso è riferito al concedente.

Tra i titoli di possesso sono stati posti in evidenza la proprietà (alla quale è stata assimilata l'enfiteusi) e l'affitto. Tra gli «altri titoli» risultano compresi: l'usufrutto, l'assegnazione di terreni da parte di un Ente di riforma o Consorzio o Università agraria o Ente simile, la colonia perpetua, il beneficio parrocchiale, l'uso gratuito, ecc.

7. - **Coltivazioni praticate** — Per «prati avvicendati ed erbai» si intendono le coltivazioni formate da una specie o da un miscuglio di specie erbacee destinate esclusivamente alla produzione del foraggio, che vengono praticate in avvicendamento o in rotazione con altre coltivazioni erbacee.

Per «prati permanenti e pascoli» si intendono i terreni saldi destinati esclusivamente e permanentemente alla produzione di foraggio e quindi, di norma, privi di piante legnose. Si intendono destinati a prato permanente o a pascolo anche i terreni sui quali siano presenti piante legnose a carattere sparso o come relitti di precedenti colture.

La vite è considerata in coltura specializzata quando viene coltivata su terreni utilizzati esclusivamente per detta coltivazione, oppure su terreni il cui suolo viene parzialmente utilizzato anche per coltivazioni erbacee

aventi, generalmente, carattere accessorio o marginale. La vite è considerata in coltura specializzata anche quando è compresente sul terreno ad altra specie legnosa agraria e rappresenta la coltivazione predominante dal punto di vista della destinazione produttiva del terreno stesso.

La vite è considerata in coltura promiscua quando viene coltivata su terreni utilizzati contemporaneamente per coltivazioni erbacee non aventi carattere accessorio o marginale, oppure quando è compresente sul terreno ad altra specie legnosa agraria e non rappresenta la coltivazione predominante dal punto di vista della destinazione produttiva del terreno stesso.

Nelle Tavv. 4 e 8, con riferimento a ciascuna coltivazione, risulta riportata la superficie totale delle aziende che praticano tale coltivazione, nonchè la superficie investita nella coltivazione stessa. Per la vite in coltura promiscua, invece, risulta indicata soltanto la superficie totale delle aziende in cui è presente tale coltivazione.

8. - **Bestiame** — I dati fanno riferimento al numero dei capi di bestiame delle specie e categorie considerate che, a prescindere dal titolo di possesso, alla data del censimento risultavano in dotazione di ciascuna azienda, anche se temporaneamente assenti per qualsiasi motivo (transumanza, pascolo, ecc.).

Per quanto riguarda la Tav. 9, i dati sui bovini sono riportati distintamente per il totale dei bovini e per il numero delle vacche da latte.

Ai fini del censimento, per vacca s'intende la bovina che ha già partorito o che, pur non avendo mai partorito, ha già fatto la terza mossa. Sono considerate vacche da latte quelle che, per razza ed attitudine, sono adibite esclusivamente alla produzione di latte, o che, comunque, danno una produzione di latte di norma eccedente la quantità occorrente per l'alimentazione del vitello durante il periodo dell'alimentazione latte di questo.

Per quanto concerne gli ovini e caprini (Tavv. 5 e 9), è da ritenere che i dati dichiarati nei questionari di azienda siano inferiori alla loro effettiva consistenza.

Avvertenze particolari — Il numero delle aziende riportato nelle Tavv. 1, 5, 9, 10, 11 fa riferimento a tutte le aziende agricole, forestali e zootecniche esistenti nella provincia. Nelle Tavv. 2, 3, 4, 6, 7, 8 non sono comprese, per la natura dei caratteri considerati, le aziende senza terreno agrario.

Per quanto concerne, inoltre, le Tavv. 4 e 8, è da tener presente che, con riferimento alle coltivazioni indicate, le aziende e la relativa superficie totale risultano ripetute tante volte quante sono le coltivazioni da esse praticate. Così, ad esempio, se un'azienda pratica la coltivazione del frumento e della vite in coltura specializzata, tale azienda e la relativa superficie totale risulta ripetuta sia tra le aziende che praticano la coltivazione del frumento, sia tra le aziende che praticano la coltivazione della vite in coltura specializzata.

TAVOLE INTRODUTTIVE

THE UNIVERSITY OF CHICAGO

TAV. 1 — Aziende per forma di conduzione e classe di superficie

Superficie in ettari

CLASSI DI SUPERFICIE DELLE AZIENDE <i>Ettari</i>	CONDUZIONE DIRETTA DEL COLTIVATORE		CONDUZIONE CON SALARIATI E/O COMPARTICIPANTI		CONDUZIONE A COLONIA PARZIARIA APPODERATA		ALTRA FORMA DI CONDUZIONE		TOTALE	
	Aziende	Superficie	Aziende	Superficie	Aziende	Superficie	Aziende	Superficie	Aziende	Superficie
Senza terreno agrario . . .	82	—	8	—	—	—	—	—	90	—
fino a 0,10	1.482	113,24	69	5,13	—	—	—	—	1.551	118,37
0,11 - 0,20	3.021	491,89	165	27,55	—	—	—	—	3.186	519,44
0,21 - 0,30	2.200	574,43	152	39,61	—	—	—	—	2.352	614,04
0,31 - 0,40	2.379	853,30	163	59,30	—	—	—	—	2.542	912,60
0,41 - 0,50	1.728	798,91	129	60,08	—	—	—	—	1.857	858,99
0,51 - 0,75	4.234	2.641,80	328	205,84	—	—	—	—	4.562	2.847,64
0,76 - 1,00	4.021	3.572,74	251	224,77	—	—	—	—	4.273	3.798,43
1,01 - 1,50	6.445	8.123,39	324	405,93	1	1,43	—	0,92	6.770	8.530,75
1,51 - 2,00	5.023	8.856,18	229	402,01	3	5,69	—	—	5.255	9.263,88
2,01 - 2,50	3.604	8.118,81	153	346,29	1	2,35	—	—	3.758	8.467,45
2,51 - 3,00	2.652	7.316,30	132	367,72	3	8,76	—	2,87	2.788	7.695,65
3,01 - 3,50	1.824	5.941,04	98	316,42	3	9,59	—	3,50	1.926	6.270,55
3,51 - 4,00	1.405	5.306,60	81	304,40	1	3,93	—	—	1.487	5.614,93
4,01 - 4,50	836	3.565,21	57	243,57	—	—	—	—	893	3.808,78
4,51 - 5,00	801	3.813,52	55	262,08	1	4,90	—	—	857	4.080,50
5,01 - 7,50	1.872	11.333,23	159	974,22	2	12,81	—	—	2.033	12.320,26
7,51 - 10,00	656	5.664,58	109	950,57	4	36,29	—	—	769	6.651,44
10,01 - 12,50	327	3.642,87	54	608,06	4	44,56	—	—	385	4.295,49
12,51 - 15,00	154	2.096,75	32	434,20	2	27,69	—	—	188	2.558,64
15,01 - 20,00	163	2.813,21	62	1.077,24	2	36,76	—	—	227	3.927,21
20,01 - 25,00	66	1.473,27	35	786,46	1	20,08	—	—	102	2.279,81
25,01 - 30,00	50	1.378,08	19	519,22	—	—	—	—	69	1.897,30
30,01 - 40,00	46	1.588,25	27	928,47	—	—	—	—	73	2.516,72
40,01 - 50,00	25	1.097,86	16	692,14	1	40,85	—	—	42	1.830,85
50,01 - 75,00	14	835,36	29	1.760,71	—	—	—	—	43	2.596,07
75,01 - 100,00	8	694,38	12	1.065,40	—	—	—	—	20	1.759,78
100,01 - 150,00	7	845,59	23	2.839,98	—	—	—	—	30	3.685,57
150,01 - 200,00	2	317,34	20	3.542,79	—	—	—	—	22	3.860,13
200,01 - 250,00	—	—	8	1.812,41	—	—	—	—	8	1.812,41
250,01 - 500,00	—	—	28	10.270,08	—	—	—	—	28	10.270,08
500,01 - 1.000,00	—	—	17	13.092,32	—	—	—	—	17	13.092,32
1.000,01 - 2.500,00	—	—	6	9.253,44	—	—	—	—	6	9.253,44
oltre 2.500	—	—	—	—	—	—	—	—	—	—
TOTALE	45.127	93.868,13	3.050	53.878,41	29	255,69	3	7,29	48.209	148.009,52

TAV. 2 — Aziende per titolo di possesso dei terreni

Superficie in ettari

FORME DI CONDUZIONE ZONE ALTIMETRICHE	T O T A L E					SOLO PROPRIETÀ		SOLO AFFITTO		PARTE IN PROPRIETÀ E PARTE IN AFFITTO			
	Aziende	Superficie				Aziende	Superficie	Aziende	Superficie	Aziende	Superficie		
		proprietà	affitto	altri titoli	Totale						proprietà	affitto	Totale
CONDUZIONE DIRETTA DEL COLTIVATORE	45.045	61.107,70	31.736,08	1.024,35	93.868,13	25.560	43.752,86	9.957	19.116,34	8.701	16.526,64	12.493,72	29.020,36
Montagna	18.364	40.377,78	9.783,52	714,55	50.875,85	12.878	29.513,18	996	3.173,75	3.916	10.143,62	6.539,53	16.683,15
Collina	22.088	17.030,08	19.143,54	245,53	36.419,15	10.122	11.918,89	8.101	14.549,43	3.671	5.031,06	4.558,47	9.589,47
Pianura	4.593	3.699,84	2.809,02	64,27	6.573,13	2.560	2.320,79	860	1.393,16	1.114	1.352,02	1.395,72	2.747,74
CONDUZIONE CON SALARIATI E/O COMPARTICIPANTI	3.042	52.345,34	1.348,73	184,34	53.878,41	2.855	50.935,20	48	764,65	83	1.145,96	584,08	1.730,04
Montagna	1.997	46.215,71	771,53	144,04	47.131,28	1.912	45.388,55	19	458,87	35	595,82	312,66	908,48
Collina	810	5.173,41	437,24	35,25	5.645,90	732	4.757,70	24	281,55	37	414,02	155,69	569,71
Pianura	235	956,22	139,96	5,05	1.101,23	211	818,95	5	24,23	11	136,12	115,73	251,85
CONDUZIONE A COLONIA PAR- ZIARIA APPODERATA	29	235,49	18,23	1,97	255,69	24	217,49	2	15,09	2	18,00	3,14	21,14
Montagna	5	51,58	—	—	51,58	5	51,58	—	—	—	—	—	—
Collina	21	154,78	15,09	1,97	171,84	18	154,78	2	15,09	—	—	—	—
Pianura	3	29,13	3,14	—	32,27	1	11,13	—	—	2	18,00	3,14	21,14
ALTRA FORMA DI CONDUZIONE	3	7,29	—	—	7,29	3	7,29	—	—	—	—	—	—
Montagna	—	—	—	—	—	—	—	—	—	—	—	—	—
Collina	3	7,29	—	—	7,29	3	7,29	—	—	—	—	—	—
Pianura	—	—	—	—	—	—	—	—	—	—	—	—	—
TOTALE	48.119	113.695,82	33.103,04	1.210,66	148.009,52	28.412	54.342,34	10.007	19.896,78	8.786	17.680,60	13.690,94	30.771,54
MONTAGNA	20.366	86.645,07	10.555,05	858,59	98.058,71	14.795	74.953,31	1.015	3.632,62	3.951	10.739,44	6.852,19	17.591,63
COLLINA	22.922	22.365,56	19.595,87	282,75	42.244,18	10.875	16.838,66	8.127	14.846,07	3.708	5.445,02	4.714,16	10.159,18
PIANURA	4.831	4.685,19	2.952,12	69,32	7.706,63	2.772	3.150,87	865	1.417,39	1.127	1.506,14	1.514,59	3.020,72

TAV. 3 — Aziende per frammentazione in corpi di terreno

Superficie in ettari

FORME DI CONDUZIONE ZONE ALTIMETRICHE	AZIENDE COSTITUTE DA UN UNICO CORPO		AZIENDE I CUI TERRENI SONO FRAMMENTATI IN CORPI													
			2		3		4		5		6		7		8	
	Aziende	Superficie	Aziende	Superficie	Aziende	Superficie	Aziende	Superficie	Aziende	Superficie	Aziende	Superficie	Aziende	Superficie	Aziende	Superficie
CONDUZIONE DIRETTA DEL COLTIVATORE	10.124	8.215,59	8.248	10.320,03	6.942	12.547,40	4.871	10.860,15	3.347	8.779,86	2.324	6.900,24	1.601	5.082,97	1.258	4.337,87
Montagna	2.490	3.051,17	2.474	4.029,14	2.193	4.988,87	1.751	4.513,36	1.372	3.960,59	1.155	3.789,50	858	2.783,89	749	2.598,76
Collina	6.589	4.766,29	4.836	5.651,67	4.034	6.804,64	2.571	5.556,07	1.579	4.080,04	896	2.512,28	535	1.716,82	369	1.296,80
Pianura	1.045	398,13	938	639,22	715	753,89	549	790,72	396	739,23	273	598,46	208	582,26	140	442,31
CONDUZIONE CON SALARIATI E/O COMPARTICIPANTI	1.247	11.743,97	571	3.924,72	387	3.608,08	217	3.177,56	134	3.580,01	86	4.851,77	59	1.167,93	47	1.116,63
Montagna	740	10.143,10	382	3.221,11	269	2.767,47	145	2.693,55	88	3.098,52	59	4.415,52	40	898,20	34	979,26
Collina	407	1.450,23	131	631,95	94	792,80	59	392,27	34	372,76	19	279,59	16	249,95	11	127,17
Pianura	100	150,64	58	71,66	24	47,81	13	91,74	12	108,73	8	156,66	3	19,78	2	10,20
CONDUZIONE A COLONIA PARZIARIA APPODERATA	9	107,33	3	11,45	4	20,80	4	25,45	6	53,21	1	18,29				
Montagna	2	23,08	—	—	2	17,65	—	—	1	10,85	—	—	—	—	—	—
Collina	6	73,12	3	11,45	2	3,15	4	25,45	4	30,57	1	18,29	—	—	—	—
Pianura	1	11,13	—	—	—	—	—	—	1	11,79	—	—	—	—	—	—
ALTRA FORMA DI CONDUZIONE	1	0,92	1	3,50					1	2,87						
Montagna	—	—	—	—	—	—	—	—	—	—	—	—	—	—	—	—
Collina	1	0,92	1	3,50	—	—	—	—	—	1	2,87	—	—	—	—	—
Pianura	—	—	—	—	—	—	—	—	—	—	—	—	—	—	—	—
TOTALE	11.381	20.067,81	8.823	14.259,70	7.333	16.176,28	5.092	14.063,16	3.488	12.415,95	2.411	11.770,30	1.660	6.250,90	1.305	5.454,50
MONTAGNA	3.232	13.217,35	2.856	7.250,25	2.464	7.773,99	1.896	7.206,91	1.461	7.069,96	1.214	8.205,02	898	3.682,09	783	3.578,02
COLLINA	7.003	6.290,56	4.971	6.298,57	4.130	7.600,59	2.634	5.973,79	1.618	4.486,24	916	2.810,16	551	1.966,77	380	1.423,97
PIANURA	1.146	559,90	996	710,88	739	801,70	562	882,46	409	859,75	281	755,12	211	602,04	142	452,51

	AZIENDE I CUI TERRENI SONO FRAMMENTATI IN CORPI															
	9		10		11 - 15			16 - 20			21 - 50			oltre 50		
	Aziende	Superficie	Aziende	Superficie	Aziende	Corpi	Superficie	Aziende	Corpi	Superficie	Aziende	Corpi	Superficie	Aziende	Corpi	Superficie
CONDUZIONE DIRETTA DEL COLTIVATORE	730	2.825,54	857	3.656,31	1.768	22.741	7.480,26	852	15.433	3.773,91	1.457	46.080	5.735,62	666	69.844	3.352,38
Montagna	456	1.776,41	580	2.280,30	1.423	18.454	5.605,35	770	13.945	3.041,39	1.428	45.268	5.130,90	665	69.759	3.326,22
Collina	182	724,09	192	1.034,06	224	2.781	1.284,77	64	1.162	598,20	17	481	393,42	—	—	—
Pianura	92	325,04	85	341,95	121	1.506	590,14	18	326	134,32	12	331	211,30	1	85	26,16
CONDUZIONE CON SALARIATI E/O COMPARTICIPANTI	17	1.146,17	21	203,39	105	1.363	5.967,96	62	1.144	5.960,23	67	1.985	3.522,75	22	1.988	3.907,24
Montagna	13	983,11	15	98,55	84	1.100	5.265,53	51	941	5.571,99	56	1.669	3.184,71	21	1.935	3.810,66
Collina	2	157,51	5	93,07	16	199	601,72	8	147	313,00	8	201	183,88	—	—	—
Pianura	2	5,55	1	11,77	5	64	100,71	3	56	75,24	3	115	154,16	1	53	96,58
CONDUZIONE A COLONIA PARZIARIA APPODERATA	1	9,35	1	9,81												
Montagna	—	—	—	—	—	—	—	—	—	—	—	—	—	—	—	—
Collina	—	—	1	9,81	—	—	—	—	—	—	—	—	—	—	—	—
Pianura	1	9,35	—	—	—	—	—	—	—	—	—	—	—	—	—	—
ALTRA FORMA DI CONDUZIONE																
Montagna	—	—	—	—	—	—	—	—	—	—	—	—	—	—	—	—
Collina	—	—	—	—	—	—	—	—	—	—	—	—	—	—	—	—
Pianura	—	—	—	—	—	—	—	—	—	—	—	—	—	—	—	—
TOTALE	748	3.981,06	879	3.869,51	1.873	24.104	13.448,22	914	16.577	9.734,14	1.524	48.065	9.258,37	688	71.832	7.259,62
MONTAGNA	469	2.759,52	595	2.378,85	1.507	19.554	10.870,88	821	14.886	8.613,38	1.484	46.937	8.315,61	686	71.694	7.136,88
COLLINA	184	881,60	198	1.136,94	240	2.980	1.886,49	72	1.309	911,20	25	682	577,30	—	—	—
PIANURA	95	339,94	86	353,72	126	1.570	690,85	21	382	209,56	15	446	365,46	2	138	122,74

TAV. 4 — Aziende secondo alcune coltivazioni praticate (a)

Superficie in ettari

FORME DI CONDUZIONE ZONE ALTIMETRICHE	AZIENDE CHE PRATICANO LA COLTIVAZIONE DI													
	Frumento			Foraggiere						Vite				
	Aziende	Superficie		Prati avvicendati ed erbai			Prati permanenti e pascoli			Coltura specializzata (vigneto)		Coltura promiscua		
		totale delle aziende	a frumento	Aziende	Superficie totale delle aziende	a prati avvicendati ed erbai	Aziende	Superficie totale delle aziende	a prati permanent e pascoli	Aziende	Superficie totale delle aziende	a vigneto	Aziende	Superficie totale delle aziende
CONDUZIONE DIRETTA DEL COLTIVATORE	12 777	30 307,20	5 738,30	10 087	24 525,57	5 320,94	34 863	83 045,12	41 875,93	3 165	9 163,99	587,88	5 841	15 896,19
Montagna	725	2 747,30	143,08	887	2 542,58	773,36	15 723	47 707,45	25 845,84	2 735	8 031,56	447,40	3 667	11 154,18
Collina	9 466	22 289,58	4 116,48	7 496	17 701,92	3 724,34	16 923	32 728,62	14 589,85	426	1 097,12	139,63	2 173	4 741,42
Pianura	2 586	5 270,32	1 478,74	1 704	4 281,07	823,24	2 217	4 699,05	1 440,24	4	35,31	0,85	1	0,59
CONDUZIONE CON SALARIATI E/O COMPARTICIPANTI	82	1 390,00	158,06	144	4 317,82	1 887,32	1 818	45 914,33	24 574,88	76	749,93	39,72	113	635,33
Montagna	3	9,09	0,62	33	2 015,98	1 535,72	1 161	40 676,79	22 390,33	34	182,13	15,38	59	356,90
Collina	63	940,58	87,65	90	1 874,13	272,58	568	4 465,34	1 942,81	42	567,80	24,34	54	278,43
Pianura	16	440,33	69,79	21	427,71	79,02	89	772,20	241,74	—	—	—	—	—
CONDUZIONE A COLONIA PARZIARIA APPODERATA	18	191,22	29,95	21	193,32	44,72	23	240,11	101,13	11	92,55	14,64	13	66,30
Montagna	1	14,60	0,80	2	17,60	4,75	4	48,58	16,08	1	14,60	0,89	2	23,08
Collina	14	144,35	24,31	16	143,45	33,81	16	159,26	69,33	10	77,95	13,75	11	43,22
Pianura	3	32,27	4,84	3	32,27	6,16	3	32,27	15,72	—	—	—	—	—
ALTRA FORMA DI CONDUZIONE	1	2,87	0,78	1	3,50	1,00	3	7,29	3,17	1	0,92	0,45	1	0,92
Montagna	—	—	—	—	—	—	—	—	—	—	—	—	—	—
Collina	1	2,87	0,78	1	3,50	1,00	3	7,29	3,17	1	0,92	0,45	1	0,92
Pianura	—	—	—	—	—	—	—	—	—	—	—	—	—	—
TOTALE	12 878	31 891,29	5 927,09	10 253	29 040,21	7 253,98	36 707	131 206,85	66 555,11	3 253	10 007,39	642,69	5 968	16 598,74
MONTAGNA	729	2 770,99	144,50	922	4 576,16	2 313,83	16 888	88 432,82	48 252,25	2 770	8 228,29	463,67	3 728	11 534,16
COLLINA	9 544	23 377,38	4 229,22	7 603	19 723,00	4 031,73	17 510	37 360,51	16 605,16	479	1 743,79	178,17	2 239	5 063,99
PIANURA	2 605	5 742,92	1 553,37	1 728	4 741,05	908,42	2 309	5 413,52	1 697,70	4	35,31	0,85	1	0,59

(a) Cfr. Avvertenze particolari.

TAV. 5 — Aziende per dotazione di bestiame

Superficie in ettari

FORME DI CONDUZIONE ZONE ALTIMETRICHE	AZIENDE CON BESTIAME							AZIENDE SENZA BESTIAME		TOTALE	
	Aziende		Capi					Numero	Superficie	Aziende	Superficie
	Numero	Superficie	Bovini	Bufalini	Ovini e caprini	Suini	Equini				
CONDUZIONE DIRETTA DEL COLTIVATORE	21 173	66 812,49	65 814	—	13 922	3 262	9 034	23 954	27 055,64	45 127	93 868,13
Montagna	8 153	34 173,87	26 142	—	12 427	1 578	2 290	10 270	16 701,98	18 423	50 875,85
Collina	11 144	27 899,23	34 899	—	1 420	1 423	5 447	10 966	8 519,92	22 110	36 419,15
Pianura	1 876	4 739,39	4 773	—	75	261	1 297	2 718	1 833,74	4 594	6 573,13
CONDUZIONE CON SALARIATI E/O COMPARTICIPANTI	285	4 469,81	3 176	—	177	967	272	2 765	49 408,60	3 050	53 878,41
Montagna	94	1 199,21	432	—	99	76	36	1 906	45 932,07	2 000	47 131,28
Collina	169	2 786,88	2 372	—	68	746	213	646	2 859,02	815	5 645,90
Pianura	22	483,72	372	—	10	145	23	213	617,51	235	1 101,23
CONDUZIONE A COLONIA PARZIARIA APPODERATA	29	255,69	313	—	10	6	18	—	—	29	255,69
Montagna	5	51,58	25	—	—	2	2	—	—	5	51,58
Collina	21	171,84	245	—	10	3	14	—	—	21	171,84
Pianura	3	32,27	43	—	—	1	2	—	—	3	32,27
ALTRA FORMA DI CONDUZIONE	2	6,37	9	—	—	2	2	1	0,92	3	7,29
Montagna	—	—	—	—	—	—	—	—	—	—	—
Collina	2	6,37	9	—	—	2	2	1	0,92	3	7,29
Pianura	—	—	—	—	—	—	—	—	—	—	—
TOTALE	21 489	71 544,36	69 312	—	14 109	4 237	9 326	26 720	76 465,16	48 209	148 009,52
MONTAGNA	8 252	35 424,66	26 599	—	12 526	1 656	2 328	12 176	62 634,05	20 428	98 058,71
COLLINA	11 336	30 864,32	37 525	—	1 498	2 174	5 676	11 613	11 379,86	22 949	42 244,18
PIANURA	1 901	5 255,38	5 188	—	85	407	1 322	2 931	2 451,25	4 832	7 706,63

TAVOLE ANALITICHE

TAV. 6 — Aziende per classe di superficie e titolo di possesso dei terreni

Superficie in ettari

A — TOTALE

CLASSI DI SUPERFICIE DELLE AZIENDE Ettari	SOLO PROPRIETÀ		SOLO AFFITTO		SOLO ALTRI TITOLI		PARTE IN PROPRIETÀ E PARTE IN AFFITTO			PARTE IN PROPRIETÀ E PARTE AD ALTRI TITOLI				
	Aziende	Superficie	Aziende	Superficie	Aziende	Superficie	Aziende	Superficie			Aziende	Superficie		
								proprietà	affitto	Totale		proprietà	altri titoli	Totale
Fino a 0,10	1.153	87,79	362	27,56	11	0,84	24	1,00	1,09	2,09	1	0,03	0,06	0,09
0,11 - 0,20	2.343	381,80	706	115,06	23	3,77	109	8,00	9,97	17,97	4	0,21	0,43	0,64
0,21 - 0,30	1.751	457,36	442	114,66	20	5,45	134	16,38	18,85	35,23	4	0,58	0,53	1,11
0,31 - 0,40	1.865	670,25	463	165,42	26	9,11	180	32,60	32,34	64,94	8	1,80	1,08	2,88
0,41 - 0,50	1.411	653,79	265	121,54	11	5,18	159	39,53	34,04	73,57	9	2,50	1,56	4,06
0,51 - 0,75	3.309	2.064,03	718	445,27	28	17,34	481	163,14	141,30	304,44	23	6,47	8,14	14,61
0,76 - 1,00	2.844	2.525,10	781	694,65	28	25,17	582	292,82	226,68	519,50	32	17,53	11,42	28,95
1,01 - 1,50	3.749	4.705,76	1.606	2.037,29	40	49,67	1.283	892,73	728,39	1.621,12	74	53,72	40,47	94,19
1,51 - 2,00	2.517	4.446,07	1.470	2.588,79	30	52,70	1.148	1.130,91	885,26	2.016,17	77	74,63	62,85	137,48
2,01 - 2,50	1.697	3.834,31	1.005	2.249,79	13	29,82	941	1.243,91	878,14	2.122,05	93	123,58	87,94	211,52
2,51 - 3,00	1.297	3.593,40	646	1.775,46	14	38,92	771	1.254,46	867,74	2.122,20	45	72,33	51,89	124,22
3,01 - 3,50	864	2.816,73	437	1.419,56	4	13,01	575	1.113,21	757,54	1.870,75	40	80,55	50,41	130,96
3,51 - 4,00	691	2.619,75	314	1.183,42	7	26,19	445	934,07	738,02	1.672,09	25	54,54	39,95	94,49
4,01 - 4,50	437	1.868,12	143	606,57	4	16,43	289	734,46	497,00	1.231,46	14	42,33	18,01	60,34
4,51 - 5,00	408	1.954,92	140	662,07	2	9,29	294	839,98	551,66	1.391,64	8	25,82	12,86	38,68
5,01 - 7,50	1.000	6.093,24	273	1.645,18	9	56,65	714	2.571,04	1.724,75	4.295,79	24	84,71	64,61	149,32
7,51 - 10,00	402	3.478,35	117	1.017,47	1	7,90	241	1.222,83	859,73	2.082,56	5	24,58	15,93	40,51
10,01 - 12,50	192	2.144,67	35	388,78	3	35,08	149	1.000,47	659,18	1.659,65	3	17,91	15,14	33,05
12,51 - 15,00	94	1.280,85	31	419,91	1	13,04	59	448,23	353,43	801,66	2	25,89	2,29	28,18
15,01 - 20,00	122	2.113,73	15	262,01	1	16,35	86	879,75	606,18	1.485,93	2	20,58	13,60	34,18
20,01 - 25,00	54	1.202,51	9	198,89	2	47,43	37	454,95	376,03	830,98	—	—	—	—
25,01 - 30,00	36	993,59	9	247,78	—	—	24	274,54	381,39	655,93	—	—	—	—
30,01 - 40,00	40	1.375,80	9	315,45	—	—	23	434,26	357,63	791,89	—	—	—	—
40,01 - 50,00	23	1.007,09	1	42,64	—	—	18	362,62	418,50	781,12	—	—	—	—
50,01 - 75,00	32	1.945,23	4	272,24	—	—	7	173,12	205,48	378,60	—	—	—	—
75,01 - 100,00	13	1.142,59	2	171,00	—	—	5	119,11	327,08	446,19	—	—	—	—
100,01 - 150,00	24	3.036,28	3	351,19	—	—	3	208,19	119,91	328,10	—	—	—	—
150,01 - 200,00	19	3.352,74	—	—	—	—	3	454,43	52,96	507,39	—	—	—	—
200,01 - 250,00	8	1.812,41	—	—	—	—	—	—	—	—	—	—	—	—
250,01 - 500,00	24	8.968,82	1	356,43	—	—	2	389,86	270,67	660,53	1	206,30	78,00	284,30
500,01 - 1.000,00	17	13.092,32	—	—	—	—	—	—	—	—	—	—	—	—
1.000,01 - 2.500,00	6	9.253,44	—	—	—	—	—	—	—	—	—	—	—	—
oltre 2.500	—	—	—	—	—	—	—	—	—	—	—	—	—	—
TOTALE	28.442	94.942,84	10.007	19.896,08	278	479,34	8.786	17.690,60	13.080,94	30.771,54	494	936,59	577,17	1.513,76

CLASSI DI SUPERFICIE DELLE AZIENDE Ettari	PARTE IN AFFITTO E PARTE AD ALTRI TITOLI			PARTE IN PROPRIETÀ, PARTE IN AFFITTO E PARTE AD ALTRI TITOLI				T O T A L E						
	Aziende	Superficie		Aziende	Superficie			Aziende	Superficie					
		affitto	altri titoli		Totale	proprietà	affitto		altri titoli	Totale	proprietà	affitto	altri titoli	Totale
Fino a 0,10	—	—	—	—	—	—	—	1.551	88,82	28,65	0,50	118,37		
0,11 - 0,20	1	0,07	0,13	0,20	—	—	—	3.186	390,01	128,10	4,33	519,44		
0,21 - 0,30	1	0,03	0,20	0,23	—	—	—	2.352	474,32	133,54	6,18	614,04		
0,31 - 0,40	—	—	—	—	—	—	—	2.542	704,65	197,76	10,19	912,60		
0,41 - 0,50	1	0,10	0,31	0,41	1	0,22	0,07	0,15	0,44	1.857	696,04	155,75	7,20	858,99
0,51 - 0,75	2	0,24	0,96	1,20	1	0,40	0,05	0,30	0,75	4.562	2.234,04	586,86	26,74	2.847,64
0,76 - 1,00	3	0,71	1,72	2,43	3	1,25	0,76	0,62	2,63	4.273	2.836,70	922,80	38,53	3.798,43
1,01 - 1,50	9	5,44	5,34	10,78	9	4,49	3,85	3,60	11,94	6.770	5.656,70	2.774,97	99,08	8.530,75
1,51 - 2,00	4	3,05	3,99	7,04	9	5,90	4,41	5,32	15,63	5.255	5.657,51	3.481,51	124,86	9.263,88
2,01 - 2,50	2	3,77	0,65	4,42	7	6,61	3,88	5,05	15,54	3.758	5.208,41	3.135,58	123,46	8.467,45
2,51 - 3,00	3	3,94	4,30	8,24	12	14,97	8,39	9,85	33,21	2.788	4.935,16	2.655,53	104,96	7.695,65
3,01 - 3,50	—	—	—	—	6	8,02	5,38	6,14	19,54	1.926	4.018,51	2.182,48	69,56	6.270,55
3,51 - 4,00	2	3,18	4,31	7,49	3	3,36	6,09	2,05	11,50	1.487	3.611,72	1.930,71	72,50	5.614,93
4,01 - 4,50	3	6,64	6,42	13,06	3	8,30	2,95	1,55	12,80	893	2.653,21	1.113,16	42,41	3.808,78
4,51 - 5,00	1	2,43	2,19	4,62	4	4,72	9,31	5,25	19,28	857	2.825,44	1.225,47	29,59	4.080,50
5,01 - 7,50	5	15,41	14,80	30,21	8	17,95	17,08	14,84	49,87	2.033	8.766,94	3.402,42	150,96	12.320,26
7,51 - 10,00	—	—	—	—	3	18,84	3,71	2,10	24,65	769	4.744,60	1.880,91	25,93	6.651,44
10,01 - 12,50	—	—	—	—	3	9,60	8,76	15,90	34,26	385	3.172,65	1.056,72	66,12	4.295,49
12,51 - 15,00	1	0,56	14,44	15,00	—	—	—	—	—	188	1.754,97	773,90	29,77	2.558,64
15,01 - 20,00	—	—	—	—	1	11,45	1,52	2,04	15,01	227	3.025,51	869,71	31,99	3.927,21
20,01 - 25,00	—	—	—	—	—	—	—	—	—	102	1.657,46	574,92	47,43	2.279,81
25,01 - 30,00	—	—	—	—	—	—	—	—	—	69	1.268,13	629,17	—	1.897,30
30,01 - 40,00	—	—	—	—	1	9,71	4,24	19,63	33,58	73	1.819,77	677,32	19,63	2.516,72
40,01 - 50,00	—	—	—	—	—	—	—	—	—	42	1.369,71	461,14	—	1.830,85
50,01 - 75,00	—	—	—	—	—	—	—	—	—	43	2.118,35	477,72	—	2.596,07
75,01 - 100,00	—	—	—	—	—	—	—	—	—	20	1.261,70	498,08	—	1.759,78
100,01 - 150,00	—	—	—	—	—	—	—	—	—	30	3.214,47	471,10	—	3.685,57
150,01 - 200,00	—	—	—	—	—	—	—	—	—	22	3.807,17	52,96	—	3.860,13
200,01 - 250,00	—	—	—	—	—	—	—	—	—	8	1.812,41	—	—	1.812,41
250,01 - 500,00	—	—	—	—	—	—	—	—	—	28	9.564,98	627,10	78,00	10.270,08
500,01 - 1.000,00	—	—	—	—	—	—	—	—	—	17	13.092,32	—	—	13.092,32
1.000,01 - 2.500,00	—	—	—	—	—	—	—	—	—	6	9.253,44	—	—	9.253,44
oltre 2.500	—	—	—	—	—	—	—	—	—	—	—	—	—	—
TOTALE	38	45,57	59,76	105,33	74	125,79	80,45	94,39	300,63	48.119	113.695,82	33.103,04	1.210,66	148.009,52

Seque Tav. 6 — Aziende per classe di superficie e titolo di possesso dei terreni

Superficie in ettari

B — PER FORMA DI CONDUZIONE

CLASSI DI SUPERFICIE DELLE AZIENDE <i>Ettari</i>	T O T A L E				SOLO PROPRIETÀ		SOLO AFFITTO		PARTE IN PROPRIETÀ E PARTE IN AFFITTO				
	Aziende	Superficie			Aziende	Superficie	Aziende	Superficie	Aziende	Superficie			
		proprietà	affitto	altri titoli						Totale	proprietà	affitto	Totale
CONDUZIONE DIRETTA DEL COLTIVATORE													
Fino a 0,10	1.482	83,89	28,51	9,84	113,24	1.087	82,86	360	27,42	24	1,00	1,09	2,09
0,11 - 0,20	3.021	364,05	124,26	3,58	491,89	2.187	355,98	702	114,28	108	7,86	9,91	17,77
0,21 - 0,30	2.200	436,02	132,95	5,46	574,43	1.605	419,34	442	114,66	131	16,20	18,26	34,46
0,31 - 0,40	2.379	647,45	197,20	8,55	853,30	1.710	613,87	462	165,03	178	32,10	32,17	64,27
0,41 - 0,50	1.728	636,99	155,72	6,20	798,91	1.285	595,12	265	121,54	158	39,15	34,01	73,16
0,51 - 0,75	4.234	2.034,62	583,48	23,70	2.641,80	2.994	1.866,17	713	442,30	479	162,26	140,89	303,15
0,76 - 1,00	4.021	2.616,18	921,15	35,41	3.572,74	2.598	2.304,58	779	593,00	582	292,82	226,68	519,50
1,01 - 1,50	6.445	5.265,96	2.762,25	95,18	8.123,39	3.441	4.320,41	1.598	2.027,33	1.278	888,33	725,63	1.613,96
1,51 - 2,00	5.023	5.274,48	3.468,03	113,67	8.856,18	2.303	4.070,86	1.466	2.581,40	1.140	1.123,09	879,17	2.002,26
2,01 - 2,50	3.604	4.876,33	3.122,19	120,29	8.118,81	1.554	3.510,80	1.002	2.243,13	935	1.237,03	871,41	2.108,44
2,51 - 3,00	2.652	4.574,34	2.542,07	99,89	7.316,30	1.171	3.241,37	644	1.770,13	765	1.245,87	859,61	2.105,48
3,01 - 3,50	1.824	3.698,12	2.178,76	64,16	5.941,04	767	2.503,31	436	1.416,42	573	1.107,48	756,96	1.864,44
3,51 - 4,00	1.405	3.323,30	1.923,05	60,25	5.306,60	618	2.344,61	313	1.179,42	442	926,47	734,36	1.660,83
4,01 - 4,50	836	2.423,62	1.108,37	33,22	3.565,21	386	1.649,69	143	506,57	286	726,45	492,21	1.218,66
4,51 - 5,00	801	2.568,11	1.215,82	29,59	3.813,52	354	1.697,59	138	552,42	294	839,98	551,66	1.391,64
5,01 - 7,50	1.872	7.827,48	3.370,70	135,05	11.333,23	854	5.197,89	271	1.631,63	704	2.531,76	1.706,58	4.238,34
7,51 - 10,00	656	3.823,87	1.823,23	17,48	5.664,58	301	2.596,82	113	980,94	235	1.192,63	838,58	2.031,21
10,01 - 12,50	327	2.556,51	1.043,45	42,91	3.642,87	141	1.571,12	35	388,78	144	957,88	645,91	1.603,79
12,51 - 15,00	154	1.323,48	743,50	29,77	2.096,75	63	860,57	29	393,06	58	437,02	349,88	786,90
15,01 - 20,00	163	1.943,21	838,01	31,99	2.813,21	63	1.087,15	15	262,01	81	824,03	574,48	1.398,51
20,01 - 25,00	66	949,50	476,34	47,43	1.473,27	24	531,88	8	175,20	32	417,62	301,14	718,76
25,01 - 30,00	50	752,18	625,90	—	1.378,08	18	501,37	9	247,78	23	250,81	378,12	628,93
30,01 - 40,00	46	988,58	580,04	19,63	1.588,25	17	577,99	7	248,69	21	400,88	327,11	727,99
40,01 - 50,00	25	673,20	424,66	—	1.097,86	8	356,27	1	42,64	16	316,93	382,02	598,95
50,01 - 75,00	14	601,15	234,21	—	835,36	7	438,65	1	68,37	6	162,50	165,84	328,34
75,01 - 100,00	8	196,30	498,08	—	694,38	1	77,19	2	171,00	5	119,11	327,08	446,19
100,01 - 150,00	7	382,40	463,19	—	845,59	3	379,40	3	351,19	1	3,00	112,00	115,00
150,01 - 200,00	2	266,38	50,96	—	317,34	—	—	—	—	2	266,38	50,96	317,34
200,01 - 250,00	—	—	—	—	—	—	—	—	—	—	—	—	—
250,01 - 500,00	—	—	—	—	—	—	—	—	—	—	—	—	—
500,01 - 1.000,00	—	—	—	—	—	—	—	—	—	—	—	—	—
1.000,01 - 2.500,00	—	—	—	—	—	—	—	—	—	—	—	—	—
oltre 2.500	—	—	—	—	—	—	—	—	—	—	—	—	—
TOTALE	45.045	61.107,70	31.736,08	1.024,35	93.868,13	25.560	43.752,86	9.957	19.116,34	8.701	16.526,64	12.493,72	29.020,36

CONDUZIONE CON SALARIATI E/O COMPARTICIPANTI

Fino a 0,10	69	4,93	0,14	0,06	5,13	66	4,93	2	0,14	—	—	—	—
0,11 - 0,20	165	25,96	0,84	0,75	27,55	156	25,82	4	0,78	1	0,14	0,06	0,20
0,21 - 0,30	152	38,30	0,59	0,72	39,61	146	38,02	—	—	3	0,18	0,59	0,77
0,31 - 0,40	163	57,20	0,56	1,54	59,30	155	56,38	1	0,39	2	0,50	0,17	0,67
0,41 - 0,50	129	59,05	0,03	1,00	60,08	126	58,67	—	—	1	0,38	0,03	0,41
0,51 - 0,75	328	199,42	3,38	3,04	205,84	315	197,86	5	2,97	2	0,88	0,41	1,29
0,76 - 1,00	251	219,60	1,65	3,52	224,77	245	219,60	2	1,65	—	—	—	—
1,01 - 1,50	324	389,31	22,72	5,90	405,93	307	383,92	8	9,96	5	4,40	2,76	7,16
1,51 - 2,00	229	381,31	11,48	9,22	402,01	213	373,49	3	5,39	8	7,82	6,09	13,91
2,01 - 2,50	153	329,73	13,39	3,17	346,29	142	321,16	3	6,66	6	6,88	6,73	13,61
2,51 - 3,00	132	349,19	13,46	5,07	367,72	122	340,40	2	5,33	6	8,59	8,13	16,72
3,01 - 3,50	98	307,30	3,72	5,40	316,42	93	300,33	1	3,14	2	5,73	0,58	6,31
3,51 - 4,00	81	284,49	7,66	12,25	304,40	72	271,21	1	4,00	3	7,60	3,66	11,26
4,01 - 4,50	57	229,59	4,79	9,19	243,57	51	218,43	—	—	3	8,01	4,79	12,80
4,51 - 5,00	55	252,43	9,65	—	262,08	53	252,43	2	9,65	—	—	—	—
5,01 - 7,50	159	926,65	31,72	15,85	974,22	144	882,54	2	13,55	0	3,28	18,17	57,45
7,51 - 10,00	109	884,96	57,16	8,45	950,57	98	854,59	4	36,53	5	21,37	20,63	42,00
10,01 - 12,50	54	574,20	10,65	23,21	608,06	48	540,78	—	—	4	33,42	10,65	44,07
12,51 - 15,00	32	416,89	17,31	—	434,20	30	405,68	1	13,76	1	11,21	3,55	14,76
15,01 - 20,00	62	1.045,54	31,70	—	1.077,24	57	989,82	—	—	5	55,72	31,70	87,42
20,01 - 25,00	35	687,88	98,58	—	786,46	29	650,55	1	23,69	5	37,33	74,89	112,22
25,01 - 30,00	19	515,95	3,27	—	519,22	18	492,22	—	—	1	23,73	3,27	27,00
30,01 - 40,00	27	831,19	97,28	—	928,47	23	797,81	2	66,76	2	33,38	30,52	63,90
40,01 - 50,00	16	655,66	36,48	—	692,14	14	609,97	—	—	2	45,69	36,48	82,17
50,01 - 75,00	29	1.517,20	243,51	—	1.760,71	25	1.506,58	3	203,87	1	10,62	39,64	50,26
75,01 - 100,00	12	1.065,40	—	—	1.065,40	12	1.065,40	—	—	—	—	—	—
100,01 - 150,00	23	2.832,07	7,91	—	2.839,98	21	2.626,88	—	—	2	205,19	7,91	213,10
150,01 - 200,00	20	3.540,79	2,00	—	3.542,79	19	3.352,79	—	—	1	188,05	2,00	190,05
200,01 - 250,00	8	1.812,41	—	—	1.812,41	8	1.812,41	—	—	—	—	—	—
250,01 - 500,00	28	9.564,98	627,10	78,00	10.270,08	24	8.968,82	1	356,43	2	389,86	270,67	660,53
500,01 - 1.000,00	17	13.092,32	—	—	13.092,32	17	13.092,32	—	—	—	—	—	—
1.000,01 - 2.500,00	6	9.253,44	—	—	9.253,44	6	9.253,44	—	—	—	—	—	—
oltre 2.500	—	—	—	—	—	—	—	—	—	—	—	—	—
TOTALE	3.042	52.345,34	1.348,73	184,34	53.878,41	2.855	50.965,20	48	764,65	83	1.145,96	584,08	1.730,04

Segue Tav. 6 — Aziende per classe di superficie e titolo di possesso dei terreni

Superficie in ettari

Segue B — PER FORMA DI CONDUZIONE

CLASSI DI SUPERFICIE DELLE AZIENDE Ettari	T O T A L E				S O L O P R O P R I E T À		S O L O A F F I T T O		P A R T E I N P R O P R I E T À E P A R T E I N A F F I T T O				
	Aziende	Superficie			Aziende	Superficie	Aziende	Superficie	Aziende	Superficie			
		proprietà	affitto	altri titoli						Totale	proprietà	affitto	Totale
CONDUZIONE A COLONIA PARZIARIA APPODERATA													
Fino a 0,10	—	—	—	—	—	—	—	—	—	—	—	—	
0,11 - 0,20	—	—	—	—	—	—	—	—	—	—	—	—	
0,21 - 0,30	—	—	—	—	—	—	—	—	—	—	—	—	
0,31 - 0,40	—	—	—	—	—	—	—	—	—	—	—	—	
0,41 - 0,50	—	—	—	—	—	—	—	—	—	—	—	—	
0,51 - 0,75	—	—	—	—	—	—	—	—	—	—	—	—	
0,76 - 1,00	—	—	—	—	—	—	—	—	—	—	—	—	
1,01 - 1,50	1	1,43	—	—	1	1,43	—	—	—	—	—	—	
1,51 - 2,00	3	1,72	2,00	1,97	1	5,69	1	1,72	1	2,00	—	—	
2,01 - 2,50	1	2,35	—	—	1	2,35	—	—	—	—	—	—	
2,51 - 3,00	3	8,76	—	—	3	8,76	—	—	—	—	—	—	
3,01 - 3,50	3	9,59	—	—	3	9,59	—	—	—	—	—	—	
3,51 - 4,00	1	3,93	—	—	1	3,93	—	—	—	—	—	—	
4,01 - 4,50	—	—	—	—	—	—	—	—	—	—	—	—	
4,51 - 5,00	1	4,90	—	—	1	4,90	—	—	—	—	—	—	
5,01 - 7,50	2	12,81	—	—	2	12,81	—	—	—	—	—	—	
7,51 - 10,00	4	35,77	0,52	—	3	26,94	—	—	1	8,83	0,52	9,35	
10,01 - 12,50	4	41,94	2,62	—	3	32,77	—	—	1	9,17	2,62	11,79	
12,51 - 15,00	2	14,60	13,09	—	1	27,69	1	13,09	—	—	—	—	
15,01 - 20,00	2	36,76	—	—	2	36,76	—	—	—	—	—	—	
20,01 - 25,00	1	20,08	—	—	1	20,08	—	—	—	—	—	—	
25,01 - 30,00	—	—	—	—	—	—	—	—	—	—	—	—	
30,01 - 40,00	—	—	—	—	—	—	—	—	—	—	—	—	
40,01 - 50,00	1	40,85	—	—	1	40,85	—	—	—	—	—	—	
50,01 - 75,00	—	—	—	—	—	—	—	—	—	—	—	—	
75,01 - 100,00	—	—	—	—	—	—	—	—	—	—	—	—	
100,01 - 150,00	—	—	—	—	—	—	—	—	—	—	—	—	
150,01 - 200,00	—	—	—	—	—	—	—	—	—	—	—	—	
200,01 - 250,00	—	—	—	—	—	—	—	—	—	—	—	—	
250,01 - 500,00	—	—	—	—	—	—	—	—	—	—	—	—	
500,01 - 1.000,00	—	—	—	—	—	—	—	—	—	—	—	—	
1.000,01 - 2.500,00	—	—	—	—	—	—	—	—	—	—	—	—	
oltre 2.500	—	—	—	—	—	—	—	—	—	—	—	—	
TOTALE	29	235,49	18,23	1,97	255,69	24	217,49	2	15,09	2	18,00	3,14	21,14

ALTRA FORMA DI CONDUZIONE

Fino a 0,10	—	—	—	—	—	—	—	—	—	—	—	—
0,11 - 0,20	—	—	—	—	—	—	—	—	—	—	—	—
0,21 - 0,30	—	—	—	—	—	—	—	—	—	—	—	—
0,31 - 0,40	—	—	—	—	—	—	—	—	—	—	—	—
0,41 - 0,50	—	—	—	—	—	—	—	—	—	—	—	—
0,51 - 0,75	—	—	—	—	—	—	—	—	—	—	—	—
0,76 - 1,00	1	0,92	—	—	0,92	1	0,92	—	—	—	—	—
1,01 - 1,50	—	—	—	—	—	—	—	—	—	—	—	—
1,51 - 2,00	—	—	—	—	—	—	—	—	—	—	—	—
2,01 - 2,50	—	—	—	—	—	—	—	—	—	—	—	—
2,51 - 3,00	1	2,87	—	—	2,87	1	2,87	—	—	—	—	—
3,01 - 3,50	1	3,50	—	—	3,50	1	3,50	—	—	—	—	—
3,51 - 4,00	—	—	—	—	—	—	—	—	—	—	—	—
4,01 - 4,50	—	—	—	—	—	—	—	—	—	—	—	—
4,51 - 5,00	—	—	—	—	—	—	—	—	—	—	—	—
5,01 - 7,50	—	—	—	—	—	—	—	—	—	—	—	—
7,51 - 10,00	—	—	—	—	—	—	—	—	—	—	—	—
10,01 - 12,50	—	—	—	—	—	—	—	—	—	—	—	—
12,51 - 15,00	—	—	—	—	—	—	—	—	—	—	—	—
15,01 - 20,00	—	—	—	—	—	—	—	—	—	—	—	—
20,01 - 25,00	—	—	—	—	—	—	—	—	—	—	—	—
25,01 - 30,00	—	—	—	—	—	—	—	—	—	—	—	—
30,01 - 40,00	—	—	—	—	—	—	—	—	—	—	—	—
40,01 - 50,00	—	—	—	—	—	—	—	—	—	—	—	—
50,01 - 75,00	—	—	—	—	—	—	—	—	—	—	—	—
75,01 - 100,00	—	—	—	—	—	—	—	—	—	—	—	—
100,01 - 150,00	—	—	—	—	—	—	—	—	—	—	—	—
150,01 - 200,00	—	—	—	—	—	—	—	—	—	—	—	—
200,01 - 250,00	—	—	—	—	—	—	—	—	—	—	—	—
250,01 - 500,00	—	—	—	—	—	—	—	—	—	—	—	—
500,01 - 1.000,00	—	—	—	—	—	—	—	—	—	—	—	—
1.000,01 - 2.500,00	—	—	—	—	—	—	—	—	—	—	—	—
oltre 2.500	—	—	—	—	—	—	—	—	—	—	—	—
TOTALE	3	7,29	—	—	7,29	3	7,29	—	—	—	—	—

Segue Tav. 6 — Aziende per classe di superficie e titolo di possesso dei terreni

Superficie in ettari

C - PER ZONA ALTIMETRICA

CLASSI DI SUPERFICIE DELLE AZIENDE <i>Ettari</i>	T O T A L E				SOLO PROPRIETÀ		SOLO AFFITTO		PARTE IN PROPRIETÀ E PARTE IN AFFITTO				
	Aziende	Superficie			Aziende	Superficie	Aziende	Superficie	Aziende	Superficie			
		proprietà	affitto	altri titoli						Totale	proprietà	affitto	Totale
M O N T A G N A													
Fino a 0,10	473	31,50	3,86	0,36	35,72	412	30,96	43	3,24	13	0,54	0,62	1,16
0,11 - 0,20 .	908	130,90	16,10	1,26	148,26	784	127,96	79	13,10	35	2,73	2,93	5,66
0,21 - 0,30 .	802	192,26	17,75	2,37	212,38	704	186,16	45	12,18	44	5,92	5,57	11,49
0,31 - 0,40 .	778	257,62	21,34	3,62	282,58	679	246,68	40	14,76	46	10,12	6,58	16,70
0,41 - 0,50 .	781	331,37	32,48	2,95	366,80	673	315,91	48	22,59	50	13,75	9,79	23,54
0,51 - 0,75 .	1.670	946,76	95,97	14,40	1.057,13	1.380	871,73	73	46,31	185	69,38	49,53	118,91
0,76 - 1,00 .	1.758	1.400,85	155,94	20,32	1.577,11	1.395	1.249,89	77	70,25	251	140,04	85,13	225,17
1,01 - 1,50 .	2.697	2.929,16	420,40	56,82	3.406,38	1.987	2.506,87	136	168,64	488	373,08	247,48	620,56
1,51 - 2,00 .	2.031	3.068,61	441,73	94,38	3.604,72	1.428	2.534,36	92	163,23	418	465,75	274,96	740,71
2,01 - 2,50 .	1.657	3.162,02	502,56	99,42	3.764,00	1.077	2.448,20	75	168,73	409	598,54	330,60	929,14
2,51 - 3,00 .	1.319	3.148,58	445,12	76,19	3.669,89	888	2.474,17	40	113,66	334	597,73	325,31	923,04
3,01 - 3,50 .	951	2.610,63	434,51	54,31	3.099,45	599	1.952,94	39	126,71	271	576,48	306,21	882,69
3,51 - 4,00 .	774	2.442,75	441,04	50,90	2.934,69	504	1.919,13	39	148,01	203	474,92	286,84	761,76
4,01 - 4,50 .	545	1.972,00	339,41	23,36	2.334,77	352	1.508,65	23	98,55	153	416,97	237,78	654,75
4,51 - 5,00 .	511	2.083,63	343,38	18,11	2.445,12	320	1.538,91	17	81,17	162	514,18	252,90	767,08
5,01 - 7,50 .	1.336	6.665,10	1.373,50	130,10	8.168,70	790	4.836,99	63	393,23	444	1.731,93	964,79	2.696,72
7,51 - 10,00 .	504	3.524,61	808,81	24,29	4.357,71	307	2.655,27	39	342,70	151	838,99	464,10	1.303,09
10,01 - 12,50 .	274	2.429,56	598,26	33,03	3.060,85	147	1.643,88	12	134,46	110	769,81	455,04	1.224,85
12,51 - 15,00 .	121	1.245,64	381,81	15,33	1.642,78	68	925,64	12	162,11	38	294,11	219,70	513,81
15,01 - 20,00 .	150	2.085,36	491,25	15,64	2.592,25	83	1.437,82	7	116,27	57	615,51	373,46	988,97
20,01 - 25,00 .	59	1.044,93	248,56	23,80	1.317,29	32	711,26	3	62,94	23	333,67	185,62	519,29
25,01 - 30,00 .	43	829,66	349,45	—	1.179,11	22	604,43	3	85,14	18	225,23	264,31	489,54
30,01 - 40,00 .	49	1.329,52	326,03	19,63	1.675,18	29	981,31	2	67,65	17	338,50	254,14	592,64
40,01 - 50,00 .	27	867,51	319,25	—	1.186,76	13	576,20	—	—	14	291,31	319,25	610,56
50,01 - 75,00 .	31	1.585,72	304,21	—	1.889,93	23	1.423,22	2	138,37	6	162,50	165,84	328,34
75,01 - 100,00 .	14	725,83	498,08	—	1.223,91	7	606,72	2	171,00	5	119,11	327,08	446,19
100,01 - 150,00 .	25	2.583,95	466,19	—	3.050,14	20	2.481,55	3	351,19	2	102,40	115,00	217,40
150,01 - 200,00 .	19	3.295,89	50,96	—	3.346,85	17	3.029,51	—	—	2	266,38	50,96	317,34
200,01 - 250,00 .	8	1.812,41	—	—	1.812,41	8	1.812,41	—	—	—	—	—	—
250,01 - 500,00 .	28	9.564,98	627,10	78,00	10.270,08	24	8.968,82	1	356,43	2	389,86	270,67	660,53
500,01 - 1.000,00 .	17	13.092,32	—	—	13.092,32	17	13.092,32	—	—	—	—	—	—
1.000,01 - 2.500,00 .	6	9.253,44	—	—	9.253,44	6	9.253,44	—	—	—	—	—	—
oltre 2.500	—	—	—	—	—	—	—	—	—	—	—	—	—
TOTALE	20.366	86.645,07	10.555,05	858,59	98.058,71	14.795	74.953,31	1.015	3.632,62	3.951	10.739,44	6.852,19	17.591,63

C O L L I N A

Fino a 0,10	926	47,55	22,71	0,47	70,73	617	47,06	292	22,24	11	0,46	0,47	0,93
0,11 - 0,20 .	1.854	202,22	96,35	2,55	301,12	1.217	197,69	556	89,93	66	4,53	6,42	10,95
0,21 - 0,30 .	1.240	222,66	95,95	3,19	321,80	823	213,54	329	85,00	75	8,82	10,95	19,77
0,31 - 0,40 .	1.380	343,83	143,70	4,72	492,25	914	326,22	350	124,32	101	16,96	19,38	36,34
0,41 - 0,50 .	832	271,02	105,82	3,60	380,44	546	250,10	190	86,51	86	20,17	19,24	39,41
0,51 - 0,75 .	2.262	972,05	420,39	8,64	1.401,08	1.457	900,96	566	351,07	224	70,45	69,32	139,77
0,76 - 1,00 .	2.010	1.110,72	654,83	13,02	1.778,57	1.120	988,07	617	548,17	250	116,17	105,75	221,92
1,01 - 1,50 .	3.386	2.155,11	2.085,81	32,15	4.273,07	1.414	1.772,12	1.359	1.728,72	579	377,23	352,86	730,09
1,51 - 2,00 .	2.776	2.106,31	2.748,18	25,01	4.879,50	904	1.584,53	1.287	2.267,88	564	513,88	477,16	991,04
2,01 - 2,50 .	1.784	1.637,43	2.334,27	21,45	3.993,15	509	1.140,63	862	1.928,68	398	487,82	401,82	889,64
2,51 - 3,00 .	1.247	1.449,42	1.944,49	21,32	3.415,23	349	955,38	558	1.530,25	327	484,54	410,41	894,95
3,01 - 3,50 .	841	1.202,10	1.521,72	11,36	2.735,18	237	772,89	366	1.189,93	232	422,20	330,29	752,49
3,51 - 4,00 .	605	957,61	1.301,66	13,08	2.272,35	166	622,56	252	949,13	183	333,21	352,53	685,74
4,01 - 4,50 .	298	578,89	664,78	17,35	1.261,02	75	317,29	108	456,73	109	260,10	201,54	461,64
4,51 - 5,00 .	303	645,22	775,52	11,48	1.432,22	81	382,94	111	524,63	108	262,28	248,46	510,74
5,01 - 7,50 .	622	1.879,08	1.814,70	18,65	3.712,43	193	1.157,75	194	1.152,53	230	715,50	654,62	1.370,12
7,51 - 10,00 .	225	1.053,26	887,18	1,64	1.942,08	86	747,51	67	577,27	70	292,68	308,21	600,89
10,01 - 12,50 .	98	677,56	376,09	33,09	1.086,74	41	454,34	19	208,77	34	211,58	167,32	378,90
12,51 - 15,00 .	58	467,36	324,83	—	792,19	25	341,16	18	244,31	15	126,20	80,52	206,72
15,01 - 20,00 .	64	807,47	281,41	16,35	1.105,23	34	584,15	6	109,76	23	223,32	171,65	394,97
20,01 - 25,00 .	37	566,55	239,93	23,63	830,11	20	448,60	5	114,70	11	117,95	125,23	243,18
25,01 - 30,00 .	22	383,19	226,31	—	609,50	12	336,36	6	162,64	4	46,83	63,67	110,50
30,01 - 40,00 .	19	437,53	235,32	—	672,85	10	357,33	6	216,39	3	80,20	18,93	99,13
40,01 - 50,00 .	12	399,14	118,41	—	517,55	8	345,87	1	42,64	3	53,27	75,77	129,04
50,01 - 75,00 .	10	403,77	173,51	—	577,28	7	393,15	2	133,87	1	10,62	39,64	50,26
75,01 - 100,00 .	4	352,50	—	—	352,50	4	352,50	—	—	—	—	—	—
100,01 - 150,00 .	4	524,73	—	—	524,73	4	524,73	—	—	—	—	—	—
150,01 - 200,00 .	3	511,28	2,00	—	513,28	2	323,23	—	—	1	188,05	2,00	190,05
200,01 - 250,00 .	—	—	—	—	—	—	—	—	—	—	—	—	—
250,01 - 500,00 .	—	—	—	—	—	—	—	—	—	—	—	—	—
500,01 - 1.000,00 .	—	—	—	—	—	—	—	—	—	—	—	—	—
1.000,01 - 2.500,00 .	—	—	—	—	—	—	—	—	—	—	—	—	—
oltre 2.500	—	—	—	—	—	—	—	—	—	—	—	—	—
TOTALE	22.922	22.365,56	19.595,87	282,75	42.244,18	10.875	16.838,66	8.127	14.846,07	3.708	5.445,02	4.714,16	10.159,18

Segue Tav. 6 — Aziende per classe di superficie e titolo di possesso dei terreni

Superficie in ettari

Segue C — PER ZONA ALTIMETRICA

CLASSI DI SUPERFICIE DELE AZIENDE Ettari	T O T A L E					SOLO PROPRIETÀ		SOLO AFFITTO		PARTE IN PROPRIETÀ E PARTE IN AFFITTO			
	Aziende	Superficie			Totale	Aziende	Superficie	Aziende	Superficie	Aziende	Superficie		
		proprietà	affitto	altri titoli							proprietà	affitto	Totale
P I A N U R A													
Fino a 0,10	152	9,77	2,08	0,07	11,92	124	9,77	27	2,08	—	—	—	—
0,11 - 0,20 . . .	424	56,89	12,65	0,52	70,06	342	56,15	71	12,03	8	0,74	0,62	1,36
0,21 - 0,30 . . .	310	59,40	19,84	0,52	79,86	224	57,66	68	17,48	15	1,64	2,33	3,97
0,31 - 0,40 . . .	384	103,20	32,72	1,85	137,77	272	97,35	73	26,34	33	5,52	6,38	11,90
0,41 - 0,50 . . .	244	93,65	17,45	0,65	111,75	192	87,78	27	12,44	23	5,61	5,01	10,62
0,51 - 0,75 . . .	630	315,23	70,50	3,70	389,43	472	291,34	79	47,89	72	23,31	22,45	45,76
0,76 - 1,00 . . .	505	325,13	112,03	5,59	442,75	329	287,14	87	76,23	81	36,61	35,80	72,41
1,01 - 1,50 . . .	687	572,43	268,76	10,11	851,30	348	426,77	111	139,93	216	142,42	128,05	270,47
1,51 - 2,00 . . .	448	482,59	291,60	5,47	779,66	185	327,18	91	157,68	166	151,28	133,14	284,42
2,01 - 2,50 . . .	317	408,96	298,75	2,59	710,30	111	245,48	68	152,38	134	157,55	145,72	303,27
2,51 - 3,00 . . .	222	337,16	265,92	7,45	610,53	60	163,85	48	131,55	110	172,19	132,02	304,21
3,01 - 3,50 . . .	134	205,78	226,25	3,89	435,92	28	90,90	32	102,92	72	114,53	121,04	235,57
3,51 - 4,00 . . .	108	211,36	188,01	8,52	407,89	21	78,06	23	86,28	59	125,94	98,65	224,59
4,01 - 4,50 . . .	50	102,32	108,97	1,70	212,99	10	42,18	12	51,29	27	57,39	57,68	115,07
4,51 - 5,00 . . .	43	96,59	106,57	—	203,16	7	33,07	12	56,27	24	63,52	50,30	113,82
5,01 - 7,50 . . .	75	222,76	214,22	2,15	439,13	17	98,50	16	99,42	40	123,61	105,34	228,95
7,51 - 10,00 . . .	40	166,73	184,92	—	351,65	9	75,57	11	97,50	20	91,16	87,42	178,58
10,01 - 12,50 . . .	13	65,53	82,37	—	147,90	4	46,45	4	45,55	5	19,08	36,32	55,90
12,51 - 15,00 . . .	9	41,97	67,26	14,44	123,67	1	14,05	1	13,49	6	27,92	53,21	81,13
15,01 - 20,00 . . .	13	132,68	97,05	—	229,73	5	91,76	2	35,98	6	40,92	61,07	101,99
20,01 - 25,00 . . .	6	45,98	86,43	—	132,41	2	42,65	1	21,25	3	3,33	65,18	68,51
25,01 - 30,00 . . .	4	55,28	53,41	—	108,69	2	52,80	—	—	2	2,48	53,41	55,89
30,01 - 40,00 . . .	5	52,72	115,97	—	168,69	1	37,16	1	31,41	3	15,56	84,56	100,12
40,01 - 50,00 . . .	3	103,06	23,48	—	126,54	2	85,02	—	—	1	18,04	23,48	41,52
50,01 - 75,00 . . .	2	128,86	—	—	128,86	2	128,86	—	—	—	—	—	—
75,01 - 100,00 . . .	2	183,37	—	—	183,37	2	183,37	—	—	—	—	—	—
100,01 - 150,00 . . .	1	105,79	4,91	—	110,70	—	—	—	—	1	105,79	4,91	110,70
150,01 - 200,00 . . .	—	—	—	—	—	—	—	—	—	—	—	—	—
200,01 - 250,00 . . .	—	—	—	—	—	—	—	—	—	—	—	—	—
250,01 - 500,00 . . .	—	—	—	—	—	—	—	—	—	—	—	—	—
500,01 - 1.000,00 . . .	—	—	—	—	—	—	—	—	—	—	—	—	—
1.000,01 - 2.500,00 . . .	—	—	—	—	—	—	—	—	—	—	—	—	—
oltre 2.500	—	—	—	—	—	—	—	—	—	—	—	—	—
TOTALE . . .	4.831	4.685,19	2.952,12	69,32	7.706,63	2.772	3.150,87	865	1.417,39	1.127	1.506,14	1.544,59	3.020,73

Segue Tav. 7 — Aziende per classe di super

Sup

CLASSI DI SUPERFICIE DELLE AZIENDE <i>Ettari</i>	AZIENDE COSTI- TUTE DA UN UNICO CORPO		AZIENDE I CUI TERRENI SO															
			2		3		4		5		6		7		8		9	
	Aziende	Superficie	Aziende	Superficie	Aziende	Superficie	Aziende	Superficie	Aziende	Superficie	Aziende	Superficie	Aziende	Superficie	Aziende	Superficie	Aziende	Superficie
Fino a 0,10	59	4,31	8	0,65	1	0,10	1	0,07	—	—	—	—	—	—	—	—	—	—
0,11 - 0,20	123	20,47	32	5,58	7	1,06	2	0,31	1	0,13	—	—	—	—	—	—	—	—
0,21 - 0,30	93	24,55	39	9,94	17	4,41	1	0,25	1	0,24	—	—	—	—	—	—	—	1
0,31 - 0,40	107	38,90	31	11,10	21	7,88	3	1,09	—	—	—	—	—	—	—	1	0,33	—
0,41 - 0,50	80	37,56	26	11,82	13	5,97	4	1,81	4	1,95	1	0,47	—	—	—	—	—	—
0,51 - 0,75	181	113,67	84	52,10	31	19,43	17	10,83	9	6,00	4	2,49	2	1,32	—	—	—	—
0,76 - 1,00	126	112,36	55	49,32	28	25,14	19	17,54	7	6,13	5	4,42	2	2,00	3	2,80	1	0
1,01 - 1,50	114	142,14	83	104,75	56	70,12	23	28,59	16	18,44	12	15,44	5	6,54	7	8,99	1	1
1,51 - 2,00	63	114,14	59	101,69	38	64,07	30	51,04	7	12,47	6	11,08	8	14,83	3	5,70	—	—
2,01 - 2,50	44	99,50	24	53,29	28	63,38	13	29,81	6	13,79	6	14,26	6	12,77	6	14,00	2	4
2,51 - 3,00	34	93,65	19	53,39	26	72,53	14	39,33	10	27,19	6	16,84	1	2,94	3	8,34	2	5
3,01 - 3,50	22	70,97	12	38,61	17	54,68	12	38,16	8	25,64	7	22,97	1	3,33	4	13,07	—	—
3,51 - 4,00	18	69,77	12	44,71	8	28,88	11	41,23	9	34,54	3	11,51	4	15,01	—	—	2	7
4,01 - 4,50	21	90,02	8	33,62	5	21,62	5	21,13	4	16,85	1	4,25	1	4,40	2	8,67	2	8
4,51 - 5,00	20	94,60	9	42,47	7	34,40	2	9,71	2	9,46	1	4,74	2	9,41	2	9,65	—	—
5,01 - 7,50	30	182,43	29	174,22	26	166,62	23	140,62	11	68,72	3	17,60	8	49,24	2	10,63	1	5
7,51 - 10,00	28	242,94	5	45,67	12	102,08	11	97,85	11	98,74	7	57,56	7	58,59	5	45,66	1	8
10,01 - 12,50	14	154,32	6	67,20	8	89,74	5	56,71	2	22,39	1	12,26	3	34,69	—	—	—	—
12,51 - 15,00	8	107,80	6	80,62	3	40,97	1	12,93	5	67,57	—	—	2	28,02	1	14,13	—	—
15,01 - 20,00	14	243,09	7	122,55	9	155,89	6	111,38	3	53,30	7	119,17	—	—	1	16,38	1	16
20,01 - 25,00	5	112,98	3	67,73	8	180,78	4	87,48	4	85,74	2	46,81	—	—	2	47,30	—	—
25,01 - 30,00	4	109,37	1	28,36	4	110,58	1	26,72	3	80,46	1	26,56	—	—	1	26,61	—	—
30,01 - 40,00	6	199,82	—	—	3	107,77	2	66,26	2	73,60	2	72,00	2	64,92	—	—	1	33
40,01 - 50,00	4	182,70	2	85,01	—	—	1	44,29	—	—	2	80,67	1	40,49	—	—	—	—
50,01 - 75,00	6	377,06	2	116,47	4	246,49	2	107,02	2	134,95	1	66,01	1	52,43	1	56,55	—	—
75,01 - 100,00	2	160,74	1	96,00	2	193,58	—	—	—	—	2	180,61	—	—	—	—	—	—
100,01 - 150,00	4	478,46	2	213,00	1	121,00	—	—	3	365,35	1	139,16	1	147,00	2	262,82	1	141
150,01 - 200,00	5	892,45	3	527,15	—	—	1	199,58	1	199,26	1	176,00	—	—	—	—	—	—
200,01 - 250,00	2	483,63	—	—	—	—	—	—	—	—	—	—	1	208,00	—	—	—	—
250,01 - 500,00	4	1.255,89	1	315,90	4	1.618,91	—	—	2	925,10	2	633,56	1	412,00	—	—	—	—
500,01 - 1.000,00	5	3.787,68	2	1.371,80	—	—	3	1.935,82	—	—	—	—	—	—	1	565,00	1	913
1.000,01 - 2.500,00	1	1.646,00	—	—	—	—	—	—	1	1.232,00	2	3.115,33	—	—	—	—	—	—
oltre 2.500	—	—	—	—	—	—	—	—	—	—	—	—	—	—	—	—	—	—
TOTALE	1.247	11.743,97	571	3.924,72	387	3.608,08	217	3.177,56	134	3.580,01	86	4.851,77	59	1.167,93	47	1.116,63	17	1.146,

Segue B - PER FC
CONDUZIONE CON SALA

CONDUZIONE A COLO

Fino a 0,10	—	—	—	—	—	—	—	—	—	—	—	—	—	—	—	—	—	—
0,11 - 0,20	—	—	—	—	—	—	—	—	—	—	—	—	—	—	—	—	—	—
0,21 - 0,30	—	—	—	—	—	—	—	—	—	—	—	—	—	—	—	—	—	—
0,31 - 0,40	—	—	—	—	—	—	—	—	—	—	—	—	—	—	—	—	—	—
0,41 - 0,50	—	—	—	—	—	—	—	—	—	—	—	—	—	—	—	—	—	—
0,51 - 0,75	—	—	—	—	—	—	—	—	—	—	—	—	—	—	—	—	—	—
0,76 - 1,00	—	—	—	—	—	—	—	—	—	—	—	—	—	—	—	—	—	—
1,01 - 1,50	—	—	—	—	1	1,43	—	—	—	—	—	—	—	—	—	—	—	—
1,51 - 2,00	1	2,00	1	1,97	1	1,72	—	—	—	—	—	—	—	—	—	—	—	—
2,01 - 2,50	1	2,35	—	—	—	—	—	—	—	—	—	—	—	—	—	—	—	—
2,51 - 3,00	1	3,00	—	—	—	—	2	5,76	—	—	—	—	—	—	—	—	—	—
3,01 - 3,50	—	—	1	3,27	1	3,05	—	—	1	3,27	—	—	—	—	—	—	—	—
3,51 - 4,00	—	—	—	—	—	—	—	—	1	3,93	—	—	—	—	—	—	—	—
4,01 - 4,50	—	—	—	—	—	—	—	—	—	—	—	—	—	—	—	—	—	—
4,51 - 5,00	—	—	—	—	—	—	—	—	1	4,90	—	—	—	—	—	—	—	—
5,01 - 7,50	—	—	1	6,21	—	—	1	6,60	—	—	—	—	—	—	—	—	—	—
7,51 - 10,00	2	17,13	—	—	—	—	—	—	—	—	—	—	—	—	—	—	—	—
10,01 - 12,50	2	21,92	—	—	—	—	—	—	2	22,64	—	—	—	—	—	—	—	1
12,51 - 15,00	—	—	—	—	1	14,60	1	13,09	—	—	—	—	—	—	—	—	—	—
15,01 - 20,00	—	—	—	—	—	—	—	—	1	18,47	1	18,29	—	—	—	—	—	—
20,01 - 25,00	1	20,08	—	—	—	—	—	—	—	—	—	—	—	—	—	—	—	—
25,01 - 30,00	—	—	—	—	—	—	—	—	—	—	—	—	—	—	—	—	—	—
30,01 - 40,00	—	—	—	—	—	—	—	—	—	—	—	—	—	—	—	—	—	—
40,01 - 50,00	1	40,85	—	—	—	—	—	—	—	—	—	—	—	—	—	—	—	—
50,01 - 75,00	—	—	—	—	—	—	—	—	—	—	—	—	—	—	—	—	—	—
75,01 - 100,00	—	—	—	—	—	—	—	—	—	—	—	—	—	—	—	—	—	—
100,01 - 150,00	—	—	—	—	—	—	—	—	—	—	—	—	—	—	—	—	—	—
150,01 - 200,00	—	—	—	—	—	—	—	—	—	—	—	—	—	—	—	—	—	—
200,01 - 250,00	—	—	—	—	—	—	—	—	—	—	—	—	—	—	—	—	—	—
250,01 - 500,00	—	—	—	—	—	—	—	—	—	—	—	—	—	—	—	—	—	—
500,01 - 1.000,00	—	—	—	—	—	—	—	—	—	—	—	—	—	—	—	—	—	—
1.000,01 - 2.500,00	—	—	—	—	—	—	—	—	—	—	—	—	—	—	—	—	—	—
oltre 2.500	—	—	—	—	—	—	—	—	—	—	—	—	—	—	—	—	—	—
TOTALE	9	107,33	3	11,45	4	20,80	4	25,45	6	53,21	1	18,29	—	—	—	—	—	1

Segue TAV. 7 — Aziende per classe di superfic

Superf

CLASSI DI SUPERFICIE DELLE AZIENDE	AZIENDE COSTITUTE DA UN UNICO CORPO		AZIENDE I CUI TERRENI SONO															
			2		3		4		5		6		7		8		9	
	Aziende	Superficie	Aziende	Superficie	Aziende	Superficie	Aziende	Superficie	Aziende	Superficie	Aziende	Superficie	Aziende	Superficie	Aziende	Superficie	Aziende	Superficie
Fino a 0,10	—	—	—	—	—	—	—	—	—	—	—	—	—	—	—	—	—	—
0,11 - 0,20	—	—	—	—	—	—	—	—	—	—	—	—	—	—	—	—	—	—
0,21 - 0,30	—	—	—	—	—	—	—	—	—	—	—	—	—	—	—	—	—	—
0,31 - 0,40	—	—	—	—	—	—	—	—	—	—	—	—	—	—	—	—	—	—
0,41 - 0,50	—	—	—	—	—	—	—	—	—	—	—	—	—	—	—	—	—	—
0,51 - 0,75	—	—	—	—	—	—	—	—	—	—	—	—	—	—	—	—	—	—
0,76 - 1,00	1	0,92	—	—	—	—	—	—	—	—	—	—	—	—	—	—	—	—
1,01 - 1,50	—	—	—	—	—	—	—	—	—	—	—	—	—	—	—	—	—	—
1,51 - 2,00	—	—	—	—	—	—	—	—	—	—	—	—	—	—	—	—	—	—
2,01 - 2,50	—	—	—	—	—	—	—	—	—	—	—	—	—	—	—	—	—	—
2,51 - 3,00	—	—	—	—	—	—	—	—	1	2,87	—	—	—	—	—	—	—	—
3,01 - 3,50	—	—	1	3,50	—	—	—	—	—	—	—	—	—	—	—	—	—	—
3,51 - 4,00	—	—	—	—	—	—	—	—	—	—	—	—	—	—	—	—	—	—
4,01 - 4,50	—	—	—	—	—	—	—	—	—	—	—	—	—	—	—	—	—	—
4,51 - 5,00	—	—	—	—	—	—	—	—	—	—	—	—	—	—	—	—	—	—
5,01 - 7,50	—	—	—	—	—	—	—	—	—	—	—	—	—	—	—	—	—	—
7,51 - 10,00	—	—	—	—	—	—	—	—	—	—	—	—	—	—	—	—	—	—
10,01 - 12,50	—	—	—	—	—	—	—	—	—	—	—	—	—	—	—	—	—	—
12,51 - 15,00	—	—	—	—	—	—	—	—	—	—	—	—	—	—	—	—	—	—
15,01 - 20,00	—	—	—	—	—	—	—	—	—	—	—	—	—	—	—	—	—	—
20,01 - 25,00	—	—	—	—	—	—	—	—	—	—	—	—	—	—	—	—	—	—
25,01 - 30,00	—	—	—	—	—	—	—	—	—	—	—	—	—	—	—	—	—	—
30,01 - 40,00	—	—	—	—	—	—	—	—	—	—	—	—	—	—	—	—	—	—
40,01 - 50,00	—	—	—	—	—	—	—	—	—	—	—	—	—	—	—	—	—	—
50,01 - 75,00	—	—	—	—	—	—	—	—	—	—	—	—	—	—	—	—	—	—
75,01 - 100,00	—	—	—	—	—	—	—	—	—	—	—	—	—	—	—	—	—	—
100,01 - 150,00	—	—	—	—	—	—	—	—	—	—	—	—	—	—	—	—	—	—
150,01 - 200,00	—	—	—	—	—	—	—	—	—	—	—	—	—	—	—	—	—	—
200,01 - 250,00	—	—	—	—	—	—	—	—	—	—	—	—	—	—	—	—	—	—
250,01 - 500,00	—	—	—	—	—	—	—	—	—	—	—	—	—	—	—	—	—	—
500,01 - 1.000,00	—	—	—	—	—	—	—	—	—	—	—	—	—	—	—	—	—	—
1.000,01 - 2.500,00	—	—	—	—	—	—	—	—	—	—	—	—	—	—	—	—	—	—
oltre 2.500	—	—	—	—	—	—	—	—	—	—	—	—	—	—	—	—	—	—
TOTALE	1	0,92	1	3,50	—	—	—	—	1	2,87	—	—	—	—	—	—	—	—

Segue B - PER FORI

ALTRA FORI

C - PER ZONE																		
MON																		
CLASSI DI SUPERFICIE DELLE AZIENDE	AZIENDE COSTITUTE DA UN UNICO CORPO		AZIENDE I CUI TERRENI SONO															
	Aziende	Superficie	Aziende	Superficie	Aziende	Superficie	Aziende	Superficie	Aziende	Superficie	Aziende	Superficie	Aziende	Superficie	Aziende	Superficie	Aziende	Superficie
Fino a 0,10	352	25,68	84	5,92	26	2,20	7	0,65	4	0,33	—	—	—	—	—	—	—	—
0,11 - 0,20	499	80,78	234	38,64	108	17,48	37	6,05	18	3,16	5	0,91	6	1,08	1	0,16	—	—
0,21 - 0,30	334	88,70	233	61,39	124	33,03	53	14,09	20	5,33	10	2,68	6	1,57	7	1,80	5	1,25
0,31 - 0,40	285	102,99	205	74,49	127	46,64	74	26,97	30	10,79	16	5,82	14	4,89	7	2,57	2	0,79
0,41 - 0,50	233	110,84	191	88,74	122	56,62	78	36,35	47	22,16	34	16,08	20	9,42	14	6,65	10	4,62
0,51 - 0,75	375	236,41	422	266,17	287	181,41	191	121,75	126	80,44	66	41,74	54	34,46	42	27,12	15	9,25
0,76 - 1,00	304	269,38	336	299,16	279	249,09	210	188,64	134	120,58	112	100,94	76	68,64	61	55,60	26	23,49
1,01 - 1,50	255	318,95	372	468,36	400	499,65	322	493,29	265	335,03	201	256,06	148	185,69	124	155,23	61	78,67
1,51 - 2,00	127	226,25	241	423,83	257	450,09	233	411,31	168	296,10	152	268,92	109	192,54	94	168,27	56	98,67
2,01 - 2,50	99	223,77	124	281,72	167	378,26	156	354,62	129	291,67	138	313,65	105	235,17	97	218,67	60	137,72
2,51 - 3,00	66	182,62	100	279,52	137	379,38	112	311,97	111	309,23	102	281,54	77	215,85	68	187,89	42	115,58
3,01 - 3,50	33	107,43	62	203,05	82	266,73	76	244,39	75	244,35	61	196,87	44	143,45	54	174,10	43	141,00
3,51 - 4,00	38	147,01	43	161,34	47	177,00	59	223,70	54	204,70	54	205,35	38	143,81	37	138,89	27	101,11
4,01 - 4,50	40	172,73	23	98,61	36	153,92	48	205,64	36	155,04	43	182,27	32	137,88	26	109,90	18	77,53
4,51 - 5,00	28	133,34	25	118,68	34	164,65	37	177,22	37	177,09	29	138,48	26	123,86	21	100,70	21	99,76
5,01 - 7,50	51	311,46	77	465,24	105	660,14	102	613,95	96	594,34	92	556,13	78	478,85	65	386,95	41	246,45
7,51 - 10,00	27	235,75	30	261,93	33	293,44	36	313,32	35	300,95	37	319,46	24	203,18	29	257,78	17	145,47
10,01 - 12,50	14	156,83	8	89,86	30	334,76	23	258,28	26	286,74	22	247,80	20	224,07	8	87,79	8	89,49
12,51 - 15,00	10	138,00	8	107,47	12	163,25	10	134,77	10	133,10	4	54,33	7	96,31	4	55,40	4	54,63
15,01 - 20,00	13	220,47	12	201,15	13	232,29	10	172,66	12	203,43	10	180,15	5	87,25	12	216,09	6	105,92
20,01 - 25,00	6	132,89	6	134,42	9	201,26	4	88,37	8	170,77	6	133,16	2	45,25	1	25,00	—	—
25,01 - 30,00	5	139,40	1	26,00	8	217,01	2	53,62	9	253,27	3	79,55	1	26,30	—	—	1	26,93
30,01 - 40,00	4	132,41	2	69,73	7	237,07	5	170,69	3	103,63	4	137,24	—	—	3	102,55	4	131,26
40,01 - 50,00	4	176,58	3	130,94	2	96,10	3	136,28	1	45,97	3	125,70	1	43,20	3	127,84	—	—
50,01 - 75,00	6	395,83	3	163,72	5	301,69	2	127,09	—	—	2	123,27	—	—	1	56,55	—	—
75,01 - 100,00	4	331,74	2	191,00	—	—	—	—	—	—	2	172,87	1	93,76	1	86,66	—	—
100,01 - 150,00	3	353,46	3	325,43	3	361,92	1	115,00	3	365,35	1	139,16	2	265,61	2	262,82	—	—
150,01 - 200,00	5	892,45	3	527,15	—	—	2	360,42	1	199,26	1	176,00	—	—	—	—	1	156,50
200,01 - 250,00	2	483,63	—	—	—	—	—	—	—	—	—	—	1	208,00	—	—	—	—
250,01 - 500,00	4	1.255,89	1	315,90	4	1.618,91	—	—	2	925,10	2	533,56	1	412,00	—	—	—	—
500,01 - 1.000,00	5	3.787,68	2	1.371,80	—	—	3	1.935,82	—	—	—	—	—	—	1	565,00	1	913,45
1.000,01 - 2.500,00	1	1.																

Segue Tav. 7 — Aziende per classe di superficie
Supe

CLASSI DI SUPERFICIE DELLE AZIENDE Ettari	AZIENDE COSTI- TUTE DA UN UNICO CORPO		AZIENDE I CUI TERRENI S O															
	Aziende	Superficie	2		3		4		5		6		7		8		9	
			Aziende	Superficie	Aziende	Superficie	Aziende	Superficie	Aziende	Superficie	Aziende	Superficie	Aziende	Superficie	Aziende	Superficie	Aziende	Superficie
Fino a 0,10	870	65,93	55	4,70	1	0,10	—	—	—	—	—	—	—	—	—	—	—	—
0,11 - 0,20	1.474	236,35	328	55,19	47	8,67	3	0,51	—	2	0,40	—	—	—	—	—	—	—
0,21 - 0,30	799	206,72	343	89,27	79	20,88	15	3,85	3	0,80	1	0,28	—	—	—	—	—	—
0,31 - 0,40	705	250,35	475	169,43	142	51,21	46	16,78	9	3,38	1	0,36	1	0,35	—	—	1	0
0,41 - 0,50	348	158,29	293	133,62	125	57,83	48	22,29	15	7,09	2	0,90	1	0,42	—	—	—	—
0,51 - 0,75	807	492,81	763	472,05	429	268,30	179	113,60	55	35,49	21	13,57	5	3,43	3	1,83	—	—
0,76 - 1,00	514	455,00	611	537,06	545	482,36	192	170,38	92	83,27	33	29,52	12	11,17	9	7,98	2	1
1,01 - 1,50	569	717,76	835	1.047,02	929	1.165,94	541	683,84	271	345,56	130	168,69	62	80,83	29	36,74	12	16
1,51 - 2,00	340	591,13	520	909,58	726	1.276,73	515	904,84	309	550,01	170	299,75	90	159,88	52	91,18	23	40
2,01 - 2,50	175	391,68	293	657,34	388	864,21	347	773,30	241	540,94	145	326,56	83	186,94	54	120,68	18	40
2,51 - 3,00	97	264,39	159	438,56	260	711,57	255	697,86	174	476,20	114	313,24	68	185,81	48	130,62	24	65
3,01 - 3,50	67	219,63	91	294,89	149	487,04	165	535,74	121	394,57	77	248,10	55	178,05	46	148,56	23	73
3,51 - 4,00	45	169,61	63	235,39	97	364,44	94	353,04	94	352,39	65	243,97	42	158,82	37	139,44	19	71
4,01 - 4,50	17	72,94	19	80,22	50	212,50	40	168,75	50	210,69	34	143,23	24	101,73	19	81,00	9	37
4,51 - 5,00	35	165,12	29	136,50	34	161,19	48	226,55	42	198,40	35	165,41	26	123,44	16	75,05	9	42
5,01 - 7,50	58	357,24	54	323,15	68	411,13	90	529,59	87	514,43	57	335,93	48	279,96	41	247,81	27	155
7,51 - 10,00	32	274,67	16	140,55	24	200,62	28	242,89	22	191,89	12	99,70	16	134,97	15	131,50	5	41
10,01 - 12,50	11	119,37	5	57,36	13	140,75	17	187,52	9	100,10	4	42,88	7	77,25	2	23,37	4	42
12,51 - 15,00	10	135,85	6	81,38	2	27,29	3	40,15	9	124,80	2	26,45	3	44,61	3	41,85	3	38
15,01 - 20,00	10	176,09	3	47,47	8	135,69	1	19,48	5	86,92	6	98,17	3	54,13	2	31,73	4	68
20,01 - 25,00	5	111,91	4	90,91	6	138,25	2	41,98	2	43,98	2	45,50	—	—	2	47,30	—	—
25,01 - 30,00	3	81,55	3	84,87	3	86,33	1	29,44	3	81,26	1	28,78	1	27,14	1	26,61	—	—
30,01 - 40,00	6	207,66	—	—	2	76,87	1	36,00	2	75,25	2	72,51	2	64,92	—	—	—	—
40,01 - 50,00	3	127,91	1	41,56	—	—	1	44,25	—	—	1	40,65	1	40,49	1	40,72	—	—
50,01 - 75,00	2	115,60	1	61,87	1	57,11	1	53,93	1	68,42	1	66,01	1	52,43	—	—	—	—
75,01 - 100,00	—	—	—	—	2	193,58	1	77,19	—	—	—	—	—	—	—	—	—	—
100,01 - 150,00	1	125,00	1	108,63	—	—	—	—	—	—	—	—	—	—	—	—	1	141
150,01 - 200,00	—	—	—	—	—	—	—	—	—	—	—	—	—	—	—	—	—	—
200,01 - 250,00	—	—	—	—	—	—	—	—	—	—	—	—	—	—	—	—	—	—
250,01 - 500,00	—	—	—	—	—	—	—	—	—	—	—	—	—	—	—	—	—	—
500,01 - 1.000,00	—	—	—	—	—	—	—	—	—	—	—	—	—	—	—	—	—	—
1.000,01 - 2.500,00	—	—	—	—	—	—	—	—	—	—	—	—	—	—	—	—	—	—
oltre 2.500	—	—	—	—	—	—	—	—	—	—	—	—	—	—	—	—	—	—
TOTALE	7.003	6.290,56	4.971	6.298,57	4.130	7.600,59	2.634	5.973,79	1.618	4.486,24	916	2.810,16	551	1.966,77	380	1.423,97	184	881

Segue C - PER Z
C

Fino a 0,10	147	11,47	4	0,35	1	0,10	—	—	—	—	—	—	—	—	—	—	—	—
0,11 - 0,20	355	57,77	66	11,72	3	0,57	—	—	—	—	—	—	—	—	—	—	—	—
0,21 - 0,30	185	47,38	112	28,81	12	3,37	1	0,30	—	—	—	—	—	—	—	—	—	—
0,31 - 0,40	171	60,67	169	61,10	38	13,70	5	1,90	—	—	—	—	1	0,40	—	—	—	—
0,41 - 0,50	69	31,56	108	49,18	54	25,11	9	4,08	3	1,36	1	0,40	—	—	—	—	—	—
0,51 - 0,75	98	58,55	264	160,13	188	119,08	66	42,24	11	7,46	2	1,31	1	0,06	—	—	—	—
0,76 - 1,00	53	46,50	124	106,69	159	139,60	110	97,02	41	37,03	11	9,48	5	4,47	2	1,96	—	—
1,01 - 1,50	30	55,78	91	113,16	168	205,42	176	218,67	134	165,79	52	66,45	23	29,02	11	14,49	—	—
1,51 - 2,00	9	16,11	30	52,40	59	100,33	94	162,82	90	155,84	74	130,84	47	82,92	24	42,01	8	13
2,01 - 2,50	2	4,64	10	22,22	31	68,53	48	106,60	52	115,47	60	133,68	47	105,48	32	72,31	18	41
2,51 - 3,00	8	21,67	3	7,95	7	19,13	22	60,78	27	73,73	39	106,90	37	101,63	29	79,71	18	49
3,01 - 3,50	2	6,54	3	10,04	6	19,86	10	31,77	20	64,12	19	61,57	13	42,45	13	42,80	11	34
3,51 - 4,00	5	18,83	5	19,13	3	11,50	10	37,72	8	30,02	10	37,75	12	45,50	8	29,61	16	59
4,01 - 4,50	—	—	—	—	3	12,74	3	12,95	7	29,45	1	4,31	7	29,35	7	30,00	6	25
4,51 - 5,00	2	9,28	1	4,58	1	4,59	1	4,72	6	28,45	—	—	5	23,37	4	19,02	7	33
5,01 - 7,50	4	22,04	4	24,16	4	21,93	2	12,37	5	29,32	5	29,78	5	29,67	5	31,36	6	36
7,51 - 10,00	2	19,00	—	—	—	—	—	—	1	9,22	1	9,69	4	43,74	2	17,01	3	25
10,01 - 12,50	1	11,13	—	—	—	—	—	—	1	11,38	1	11,79	1	11,44	1	12,17	2	21
12,51 - 15,00	—	—	—	—	—	—	—	—	—	—	—	—	—	—	—	—	—	—
15,01 - 20,00	2	35,98	1	18,00	2	36,14	1	19,40	2	33,70	—	—	—	—	—	—	—	—
20,01 - 25,00	—	—	1	21,25	—	—	—	—	—	—	—	—	—	—	—	—	—	—
25,01 - 30,00	—	—	—	—	—	—	—	—	—	—	—	—	—	—	—	—	—	—
30,01 - 40,00	—	—	—	—	—	—	—	—	—	—	—	—	—	—	—	—	—	—
40,01 - 50,00	1	45,00	—	—	—	—	—	—	—	—	—	—	1	37,16	—	—	—	—
50,01 - 75,00	—	—	—	—	—	—	—	—	—	—	1	40,02	—	—	—	—	—	—
75,01 - 100,00	—	—	—	—	—	—	—	—	—	—	—	—	1	86,79	—	—	—	—
100,01 - 150,00	—	—	—	—	—	—	—	—	—	—	—	—	—	—	—	—	—	—
150,01 - 200,00	—	—	—	—	—	—	—	—	—	—	—	—	—	—	—	—	—	—
200,01 - 250,00	—	—	—	—	—	—	—	—	—	—	—	—	—	—	—	—	—	—
250,01 - 500,00	—	—	—	—	—	—	—	—	—	—	—	—	—	—	—	—	—	—
500,01 - 1.000,00	—	—	—	—	—	—	—	—	—	—	—	—	—	—	—	—	—	—
1.000,01 - 2.500,00	—	—	—	—	—	—	—	—	—	—	—	—	—	—	—	—	—	—
oltre 2.500	—	—	—	—	—	—	—	—	—	—	—	—	—	—	—	—	—	—
TOTALE	1.146	559,90	996	710,88	739	801,70	562	882,46	409	859,75	281	755,12	211	602,04	142	452,51	95	336

F

TAV. 8 —Aziende per classe di superficie e principali coltivazioni praticate (a)

Superficie in ettari

Main table showing agricultural data by surface area class. Columns include 'CLASSE DI SUPERFICIE DELLE AZIENDE', 'TOTALE', 'AZIENDE CHE PRATICANO LA COLTIVAZIONE DI' (Frumento, Foraggiere, Vite), and various sub-totals. Total rows: 31.

A - TOTALE

B - PER FORMA DI CONDUZIONE
CONDUZIONE DIRETTA DEL COLTIVATORE

Table showing data by form of management. Columns include 'CLASSE DI SUPERFICIE DELLE AZIENDE', 'TOTALE', 'AZIENDE CHE PRATICANO LA COLTIVAZIONE DI' (Frumento, Foraggiere, Vite), and various sub-totals. Total rows: 31.

(a) Cfr. Avvertenze particolari.

Segue Tav. 8 — Aziende per classe di superficie e principali coltivazioni praticate

Superficie in ettari

CLASSI DI SUPERFICIE DELLE AZIENDE Ettari	TOTALE		AZIENDE CHE PRATICANO LA COLTIVAZIONE DI											
	Aziende	Superficie	Frumento			Foraggiere						Vite		
			Superficie		Prati avvicendati ed erbai		Prati permanenti e pascoli		Coltura specializzata (vigneto)		Coltura promiscua			
			Aziende	totale delle aziende	a frumento	Aziende	totale delle aziende	a prati avvicendati ed erbai	Aziende	totale delle aziende	a prati permanenti e pascoli	Aziende	totale delle aziende	a vigneto

Segue B - PER FORMA DI CONDUZIONE

CONDUZIONE CON SALARIATI E/O COMPARTICIPANTI

Fino a 0,10	69	5,13	—	—	—	2	0,14	0,14	38	2,78	2,78	—	—	—	—	—
0,11 - 0,20	165	27,55	1	0,19	0,19	2	0,40	0,30	64	10,32	8,02	2	0,35	0,34	2	0,35
0,21 - 0,30	152	39,61	—	—	—	1	0,26	0,26	79	20,74	14,61	2	0,47	0,28	2	0,52
0,31 - 0,40	163	59,30	1	0,39	0,20	3	1,17	0,66	79	28,51	20,10	1	0,33	0,33	1	0,35
0,41 - 0,50	129	60,08	3	1,37	0,55	3	1,35	0,48	56	25,94	16,28	1	0,45	0,33	3	1,45
0,51 - 0,75	328	205,84	2	1,34	0,33	6	3,61	2,28	148	94,62	53,00	4	2,52	1,13	10	6,55
0,76 - 1,00	251	224,77	1	0,98	0,16	4	3,62	2,95	119	106,80	58,91	9	8,01	2,47	10	9,07
1,01 - 1,50	324	405,93	2	2,57	0,28	7	8,58	2,83	197	248,15	131,07	2	2,49	1,32	16	19,59
1,51 - 2,00	229	402,01	3	4,89	1,10	11	18,78	7,21	147	256,03	130,67	7	11,87	2,46	12	20,93
2,01 - 2,50	153	346,29	5	11,29	2,16	3	7,03	2,00	101	229,90	106,45	3	6,67	2,36	4	8,71
2,51 - 3,00	132	367,72	3	8,30	0,79	11	30,44	10,04	87	242,05	107,50	3	8,30	2,09	7	19,18
3,01 - 3,50	98	316,42	4	13,03	1,59	5	15,75	7,07	63	203,81	96,08	1	3,20	0,10	2	6,68
3,51 - 4,00	81	304,40	2	7,71	1,65	5	18,52	9,45	58	217,42	92,28	4	15,42	1,10	4	15,63
4,01 - 4,50	57	243,57	2	8,42	1,13	2	8,62	2,17	40	171,64	70,64	2	8,47	1,77	3	12,80
4,51 - 5,00	55	262,08	—	—	—	3	14,14	1,09	35	166,16	73,65	2	9,71	0,46	4	18,88
5,01 - 7,50	159	974,22	7	42,33	4,77	7	41,06	6,40	114	705,63	284,50	7	42,99	2,20	11	69,88
7,51 - 10,00	109	950,57	9	78,91	9,65	11	96,03	16,67	87	756,54	281,47	8	69,02	3,31	6	51,77
10,01 - 12,50	54	608,06	6	67,20	7,86	3	34,80	12,89	40	449,17	221,60	3	30,79	0,46	3	34,73
12,51 - 15,00	32	434,20	—	—	—	3	41,02	2,74	21	285,99	132,71	—	—	—	3	39,92
15,01 - 20,00	62	1.077,24	7	122,11	24,84	7	121,21	24,44	45	776,40	360,83	5	86,25	7,34	4	68,50
20,01 - 25,00	35	786,46	8	179,68	30,05	12	272,46	35,66	28	628,40	217,88	2	47,01	2,46	1	22,00
25,01 - 30,00	19	519,22	3	86,10	6,90	4	114,46	31,63	15	411,47	178,33	4	113,68	2,44	2	56,83
30,01 - 40,00	27	928,47	3	98,84	19,09	7	245,41	36,08	19	653,92	306,01	3	110,83	2,07	1	36,60
40,01 - 50,00	16	692,14	4	171,08	15,24	6	258,82	75,47	13	562,00	185,72	—	—	—	—	—
50,01 - 75,00	29	1.760,71	3	167,36	10,46	6	350,08	24,07	25	1.508,75	732,43	—	—	—	2	114,41
75,01 - 100,00	12	1.065,40	1	96,58	5,24	2	172,64	21,31	11	969,40	517,40	—	—	—	—	—
100,01 - 150,00	23	2.839,98	2	219,33	13,83	3	360,43	29,38	20	2.457,70	1.001,00	—	—	—	—	—
150,01 - 200,00	20	3.542,79	—	—	—	2	323,23	15,36	16	2.805,76	1.362,98	1	171,10	2,90	—	—
200,01 - 250,00	8	1.812,41	—	—	—	—	—	—	8	1.812,41	806,33	—	—	—	—	—
250,01 - 500,00	28	10.270,08	—	—	—	1	356,43	356,40	25	9.188,66	4.641,28	—	—	—	—	—
500,01 - 1.000,00	17	13.092,32	—	—	—	2	1.397,33	1.149,89	15	11.694,99	5.822,45	—	—	—	—	—
1.000,01 - 2.500,00	6	9.253,44	—	—	—	—	—	—	5	8.222,27	6.539,12	—	—	—	—	—
oltre 2.500	—	—	—	—	—	—	—	—	—	—	—	—	—	—	—	—
TOTALE	3.042	53.878,41	82	1.390,00	158,06	144	4.317,82	1.887,32	1.818	45.914,33	24.574,88	76	749,93	39,72	113	635,33

CONDUZIONE A COLONIA PARZIARIA APPORDERATA

Fino a 0,10	—	—	—	—	—	—	—	—	—	—	—	—	—	—	—	—
0,11 - 0,20	—	—	—	—	—	—	—	—	—	—	—	—	—	—	—	—
0,21 - 0,30	—	—	—	—	—	—	—	—	—	—	—	—	—	—	—	—
0,31 - 0,40	—	—	—	—	—	—	—	—	—	—	—	—	—	—	—	—
0,41 - 0,50	—	—	—	—	—	—	—	—	—	—	—	—	—	—	—	—
0,51 - 0,75	—	—	—	—	—	—	—	—	—	—	—	—	—	—	—	—
0,76 - 1,00	—	—	—	—	—	—	—	—	—	—	—	—	—	—	—	—
1,01 - 1,50	1	1,43	1	1,43	0,45	1	1,43	0,45	1	1,43	0,52	—	—	—	—	—
1,51 - 2,00	3	5,65	1	2,00	0,60	3	5,69	1,86	1	2,00	0,70	1	1,72	0,53	2	3,72
2,01 - 2,50	1	2,35	—	—	—	—	—	—	—	—	—	1	2,35	1,64	1	2,35
2,51 - 3,00	3	8,76	1	2,95	0,26	2	5,95	3,15	2	5,76	3,07	2	2,95	0,75	3	8,76
3,01 - 3,50	3	9,59	2	6,54	0,83	2	6,54	1,29	1	3,05	1,00	1	6,54	4,25	2	6,54
3,51 - 4,00	1	3,93	—	—	—	—	—	—	1	3,93	0,33	1	3,93	1,64	1	3,93
4,01 - 4,50	—	—	—	—	—	—	—	—	—	—	—	—	—	—	—	—
4,51 - 5,00	1	4,90	1	4,90	0,33	1	4,90	1,20	1	4,90	0,65	1	4,90	0,32	1	4,90
5,01 - 7,50	2	12,81	1	6,60	1,96	1	6,60	1,96	2	12,81	2,94	1	6,21	3,86	1	6,21
7,51 - 10,00	4	36,29	3	27,79	6,54	4	36,29	6,02	4	36,29	17,65	1	8,50	0,06	1	9,81
10,01 - 12,50	4	44,56	3	33,71	6,15	3	33,71	4,01	4	44,56	18,56	—	—	—	—	—
12,51 - 15,00	2	27,69	2	27,69	2,76	1	14,60	1,90	2	27,69	12,21	1	14,60	0,89	—	—
15,01 - 20,00	2	36,76	2	36,76	8,17	2	36,76	21,38	2	36,76	2,87	—	—	—	—	—
20,01 - 25,00	1	20,08	—	—	—	—	—	—	1	20,08	9,78	—	—	—	—	—
25,01 - 30,00	—	—	—	—	—	—	—	—	—	—	—	—	—	—	1	20,08
30,01 - 40,00	—	—	—	—	—	—	—	—	—	—	—	—	—	—	—	—
40,01 - 50,00	1	40,85	1	40,85	1,90	1	40,85	1,50	1	40,85	30,85	1	40,85	0,70	—	—
50,01 - 75,00	—	—	—	—	—	—	—	—	—	—	—	—	—	—	—	—
75,01 - 100,00	—	—	—	—	—	—	—	—	—	—	—	—	—	—	—	—
100,01 - 150,00	—	—	—	—	—	—	—	—	—	—	—	—	—	—	—	—
150,01 - 200,00	—	—	—	—	—	—	—	—	—	—	—	—	—	—	—	—
200,01 - 250,00	—	—	—	—	—	—	—	—	—	—	—	—	—	—	—	—
250,01 - 500,00	—	—	—	—	—	—	—	—	—	—	—	—	—	—	—	—
500,01 - 1.000,00	—	—	—	—	—	—	—	—	—	—	—	—	—	—	—	—
1.000,01 - 2.500,00	—	—	—	—	—	—	—	—	—	—	—	—	—	—	—	—
oltre 2.500	—	—	—	—	—	—	—	—	—	—	—	—	—	—	—	—
TOTALE	29	225,58	18	191,22	29,95	21	193,32	44,72	23	241,11	101,13	11	92,55	14,64	13	66,30

Segue Tav. 8 — Aziende per classe di superficie e principali coltivazioni praticate

Superficie in ettari

CLASSI DI SUPERFICIE DELLE AZIENDE <i>Ettari</i>	TOTALE		AZIENDE CHE PRATICANO LA COLTIVAZIONE DI											
	Aziende	Superficie	Frumento			Foraggere						Vite		
			Superficie		Prati avvicendati ed erbai		Prati permanenti e pascoli		Coltura specializzata (vigneto)		Coltura promiscua			
			Aziende	totale delle aziende	a frumento	Aziende	totale delle aziende	a prati avvicendati ed erbai	Aziende	totale delle aziende	a prati permanenti e pascoli	Aziende	totale delle aziende	a vigneto

Segue B - PER FORMA DI CONDUZIONE

ALTRA FORMA DI CONDUZIONE

Fino a 0,10	—	—	—	—	—	—	—	—	—	—	—	—	—	—	—	
0,11 - 0,20	—	—	—	—	—	—	—	—	—	—	—	—	—	—	—	
0,21 - 0,30	—	—	—	—	—	—	—	—	—	—	—	—	—	—	—	
0,31 - 0,40	—	—	—	—	—	—	—	—	—	—	—	—	—	—	—	
0,41 - 0,50	—	—	—	—	—	—	—	—	—	—	—	—	—	—	—	
0,51 - 0,75	—	—	—	—	—	—	—	—	—	—	—	—	—	—	—	
0,76 - 1,00	1	0,92	—	—	—	—	—	—	1	0,92	0,45	1	0,92	0,45	1	0,92
1,01 - 1,50	—	—	—	—	—	—	—	—	—	—	—	—	—	—	—	—
1,51 - 2,00	—	—	—	—	—	—	—	—	—	—	—	—	—	—	—	—
2,01 - 2,50	—	—	—	—	—	—	—	—	—	—	—	—	—	—	—	—
2,51 - 3,00	1	2,87	1	2,87	0,78	—	—	—	1	2,87	0,72	—	—	—	—	—
3,01 - 3,50	1	3,50	—	—	—	1	3,50	1,00	1	3,50	2,00	—	—	—	—	—
3,51 - 4,00	—	—	—	—	—	—	—	—	—	—	—	—	—	—	—	—
4,01 - 4,50	—	—	—	—	—	—	—	—	—	—	—	—	—	—	—	—
4,51 - 5,00	—	—	—	—	—	—	—	—	—	—	—	—	—	—	—	—
5,01 - 7,50	—	—	—	—	—	—	—	—	—	—	—	—	—	—	—	—
7,51 - 10,00	—	—	—	—	—	—	—	—	—	—	—	—	—	—	—	—
10,01 - 12,50	—	—	—	—	—	—	—	—	—	—	—	—	—	—	—	—
12,51 - 15,00	—	—	—	—	—	—	—	—	—	—	—	—	—	—	—	—
15,01 - 20,00	—	—	—	—	—	—	—	—	—	—	—	—	—	—	—	—
20,01 - 25,00	—	—	—	—	—	—	—	—	—	—	—	—	—	—	—	—
25,01 - 30,00	—	—	—	—	—	—	—	—	—	—	—	—	—	—	—	—
30,01 - 40,00	—	—	—	—	—	—	—	—	—	—	—	—	—	—	—	—
40,01 - 50,00	—	—	—	—	—	—	—	—	—	—	—	—	—	—	—	—
50,01 - 75,00	—	—	—	—	—	—	—	—	—	—	—	—	—	—	—	—
75,01 - 100,00	—	—	—	—	—	—	—	—	—	—	—	—	—	—	—	—
100,01 - 150,00	—	—	—	—	—	—	—	—	—	—	—	—	—	—	—	—
150,01 - 200,00	—	—	—	—	—	—	—	—	—	—	—	—	—	—	—	—
200,01 - 250,00	—	—	—	—	—	—	—	—	—	—	—	—	—	—	—	—
250,01 - 500,00	—	—	—	—	—	—	—	—	—	—	—	—	—	—	—	—
500,01 - 1.000,00	—	—	—	—	—	—	—	—	—	—	—	—	—	—	—	—
1.000,01 - 2.500,00	—	—	—	—	—	—	—	—	—	—	—	—	—	—	—	—
oltre 2.500	—	—	—	—	—	—	—	—	—	—	—	—	—	—	—	—
TOTALE	3	7,29	1	2,87	0,78	1	3,50	1,00	3	7,29	3,17	1	0,92	0,45	1	0,92

C - PER ZONA ALTIMETRICA

MONTAGNA

Fino a 0,10	473	35,72	1	0,10	0,05	22	1,65	1,09	271	21,23	16,59	55	4,47	2,50	40	3,13
0,11 - 0,20	908	148,26	1	0,29	0,04	41	6,90	4,55	580	94,35	68,54	115	19,24	7,74	100	16,98
0,21 - 0,30	802	212,38	2	0,51	0,07	24	6,06	3,33	524	139,40	90,79	100	26,36	9,66	78	21,53
0,31 - 0,40	778	282,58	4	1,50	0,20	38	13,63	9,64	500	181,93	107,98	93	34,09	9,97	76	27,74
0,41 - 0,50	781	366,80	3	1,33	0,34	37	17,20	8,99	531	249,11	138,65	91	42,85	9,96	118	56,12
0,51 - 0,75	1.670	1.057,13	19	12,10	0,53	83	52,23	28,20	1.159	737,73	403,28	141	88,76	18,82	238	152,02
0,76 - 1,00	1.758	1.577,11	23	20,66	2,31	87	78,51	44,88	1.361	1.225,86	669,09	196	176,14	26,75	299	271,33
1,01 - 1,50	2.697	3.406,38	72	91,45	7,04	116	146,93	61,61	2.283	2.886,83	1.523,41	308	391,82	38,88	487	623,63
1,51 - 2,00	2.031	3.604,72	69	122,96	8,66	91	159,07	67,51	1.797	3.192,00	1.713,93	246	436,45	34,00	414	738,39
2,01 - 2,50	1.657	3.764,00	90	203,30	12,03	76	171,62	64,25	1.504	3.418,53	1.840,89	271	613,46	40,12	360	822,03
2,51 - 3,00	1.319	3.669,89	90	250,90	15,85	50	137,31	48,47	1.213	3.375,51	1.757,45	224	624,25	38,00	283	788,32
3,01 - 3,50	951	3.099,45	68	219,13	12,52	43	140,76	47,52	892	2.909,43	1.571,36	163	534,89	30,03	235	771,19
3,51 - 4,00	774	2.934,69	62	234,54	11,73	30	113,34	30,76	731	2.771,52	1.489,25	151	572,86	30,25	193	732,39
4,01 - 4,50	545	2.334,77	23	97,78	5,45	22	92,80	29,07	512	2.192,87	1.156,45	91	389,85	18,10	119	509,01
4,51 - 5,00	511	2.445,12	37	176,80	10,74	24	114,46	30,66	481	2.301,84	1.239,04	100	479,64	22,23	121	579,30
5,01 - 7,50	1.336	8.168,70	98	599,66	32,97	70	435,18	145,68	1.264	7.726,98	4.023,03	242	1.484,07	61,55	300	1.839,56
7,51 - 10,00	504	4.357,71	41	355,46	14,45	26	232,64	62,06	476	4.109,47	2.046,98	87	750,70	26,13	127	1.092,67
10,01 - 12,50	274	3.060,85	12	131,05	3,24	10	114,33	15,42	261	2.914,37	1.534,86	50	553,49	19,40	57	631,58
12,51 - 15,00	121	1.642,78	5	68,60	1,85	11	152,62	33,13	114	1.549,24	778,70	22	298,32	7,66	25	337,82
15,01 - 20,00	150	2.592,25	6	100,74	1,49	8	137,93	38,95	137	2.368,17	1.253,92	12	204,69	6,06	24	423,91
20,01 - 25,00	59	1.317,29	1	24,42	2,00	3	71,45	11,20	54	1.290,17	631,05	2	40,67	0,75	11	242,77
25,01 - 30,00	43	1.179,11	1	25,80	0,10	—	—	—	42	1.150,62	659,87	3	85,30	2,08	7	190,63
30,01 - 40,00	49	1.675,18	1	32,00	0,30	3	103,80	13,87	43	1.472,46	673,38	5	176,58	1,93	8	277,36
40,01 - 50,00	27	1.186,76	—	—	—	2	89,42	4,26	25	1.100,02	570,93	1	43,14	0,66	6	263,01
50,01 - 75,00	31	1.889,93	—	—	—	—	—	—	30	1.819,26	862,30	—	—	—	2	121,74
75,01 - 100,00	14	1.223,91	—	—	—	1	76,06	1,06	13	1.127,91	858,64	—	—	—	—	—
100,01 - 150,00	25	3.050,14	—	—	—	—	—	—	22	2.667,86	1.352,98	—	—	—	—	—
150,01 - 200,00	19	3.346,85	—	—	—	1	156,50	1,50	15	2.609,82	1.409,73	1	156,50	0,40	—	—
200,01 - 250,00	8	1.812,41	—	—	—	—	—	—	8	1.812,41	806,33	—	—	—	—	—
250,01 - 500,00	28	10.270,08	—	—	—	1	356,43	356,40	25	9.188,66	4.641,28	—	—	—	—	—
500,01 - 1.000,00	17	13.092,32	—	—	—	2	1.397,33	1.149,89	15	11.694,99	5.822,45	—	—	—	—	—
1.000,01 - 2.500,00	6	9.253,44	—	—	—	—	—	—	5	8.222,27	6.539,12	—	—	—	—	—
oltre 2.500	—	—	—	—	—	—	—	—	—	—	—	—	—	—	—	—
TOTALE	20.366	98.058,71	729	2.770,99	144,50	922	4.576,16	2.313,83	16.888	88.432,82	48.252,25	2.770	8.228,29	463,67	3.728	11.534,16

TAV. 9 — Aziende per class

Su

CLASSI DI SUPERFICIE DELLE AZIENDE <i>Ettari</i>	AZIENDE CON BESTIAME BOVINO								AZIENDE	
	Aziende		Capi						Aziende	
	Numero	Superficie	Bovini		Altri				Numero	Superficie
			Totale	di cui vacche da latte	Bufalini	Ovini e caprini	Suini	Equini		
Senza terreno agrario	3	—	36	16	—	2	—	1	4	
fino a 0,10	6	0,45	10	5	—	—	—	—	39	
0,11 - 0,20	32	5,48	64	27	—	6	124	5	74	1
0,21 - 0,30	53	14,18	80	46	—	1	5	2	81	2
0,31 - 0,40	113	41,55	165	88	—	33	13	13	93	3
0,41 - 0,50	118	54,69	174	117	—	23	5	15	100	4
0,51 - 0,75	629	402,42	989	524	—	168	63	94	236	15
0,76 - 1,00	1.158	1.039,76	1.961	1.137	—	248	55	226	239	21
1,01 - 1,50	3.054	3.889,87	6.186	3.754	—	671	138	942	399	49
1,51 - 2,00	3.162	5.585,31	7.480	4.868	—	711	233	1.335	248	43
2,01 - 2,50	2.503	5.634,80	6.969	4.630	—	768	196	1.249	152	34
2,51 - 3,00	1.935	5.335,09	6.220	4.068	—	746	207	930	118	32
3,01 - 3,50	1.416	4.612,01	5.178	3.275	—	752	436	723	53	17
3,51 - 4,00	1.109	4.183,13	4.386	2.826	—	775	205	576	44	16
4,01 - 4,50	638	2.719,37	2.777	1.783	—	614	105	310	29	12
4,51 - 5,00	640	3.043,55	3.009	1.899	—	527	135	323	31	14
5,01 - 7,50	1.520	9.189,38	8.568	5.278	—	1.804	360	826	59	35
7,51 - 10,00	559	4.826,76	3.925	2.323	—	941	182	351	21	18
10,01 - 12,50	287	3.212,20	2.363	1.382	—	447	101	178	11	11
12,51 - 15,00	130	1.769,67	1.381	781	—	241	56	105	7	9
15,01 - 20,00	147	2.532,31	1.938	1.056	—	216	115	112	7	12
20,01 - 25,00	63	1.408,65	1.010	549	—	78	26	52	—	—
25,01 - 30,00	48	1.325,38	925	444	—	124	50	43	3	81
30,01 - 40,00	44	1.522,20	894	454	—	45	128	50	4	139
40,01 - 50,00	24	1.045,33	641	300	—	98	145	17	3	132
50,01 - 75,00	15	868,28	927	249	—	8	3	19	3	173
75,01 - 100,00	8	713,77	267	111	—	20	5	9	—	—
100,01 - 150,00	9	1.084,96	476	131	—	99	252	8	1	112
150,01 - 200,00	6	993,81	309	169	—	17	—	7	—	—
200,01 - 250,00	—	—	—	—	—	—	—	—	—	—
250,01 - 500,00	1	273,80	4	3	—	—	—	—	—	—
500,01 - 1.000,00	—	—	—	—	—	—	—	—	—	—
1.000,01 - 2.500,00	—	—	—	—	—	—	—	—	—	—
oltre 2.500	—	—	—	—	—	—	—	—	—	—
TOTALE	19.430	67.328,16	69.312	42.293	—	10.183	3.331	8.522	2.059	4.216

B - PER FOR CONDUZIONE DIRE										
Senza terreno agrario	3	—	36	16	—	2	—	1	4	
fino a 0,10	6	0,45	10	5	—	—	—	—	39	3
0,11 - 0,20	32	5,48	64	27	—	6	124	5	74	12
0,21 - 0,30	53	14,18	80	46	—	1	5	2	81	21
0,31 - 0,40	113	41,55	165	88	—	33	13	13	92	33
0,41 - 0,50	118	54,69	174	117	—	23	5	15	100	46
0,51 - 0,75	627	401,25	986	521	—	168	63	90	228	145
0,76 - 1,00	1.152	1.034,16	1.951	1.129	—	248	55	225	237	214
1,01 - 1,50	3.040	3.871,26	6.154	3.736	—	671	138	939	392	488
1,51 - 2,00	3.146	5.555,77	7.429	4.828	—	706	229	1.332	243	425
2,01 - 2,50	2.489	5.603,22	6.934	4.599	—	765	182	1.241	150	338
2,51 - 3,00	1.914	5.275,63	6.159	4.023	—	745	198	925	116	320
3,01 - 3,50	1.408	4.586,20	5.078	3.251	—	752	218	721	51	167
3,51 - 4,00	1.096	4.133,70	4.346	2.801	—	773	189	572	42	159
4,01 - 4,50	631	2.689,00	2.743	1.760	—	614	105	307	27	115
4,51 - 5,00	629	2.991,36	2.959	1.870	—	526	124	316	26	125
5,01 - 7,50	1.493	9.020,94	8.438	5.197	—	1.794	356	815	53	319
7,51 - 10,00	333	4.602,45	3.754	2.228	—	929	160	333	16	138
10,01 - 12,50	274	3.068,66	2.264	1.323	—	445	99	171	8	86
12,51 - 15,00	125	1.700,43	1.336	764	—	236	56	101	4	54
15,01 - 20,00	129	2.224,78	1.664	899	—	210	86	94	4	65
20,01 - 25,00	51	1.139,78	829	454	—	70	18	41	—	—
25,01 - 30,00	41	1.126,65	720	355	—	99	29	39	2	55
30,01 - 40,00	37	1.278,41	749	373	—	45	111	30	1	30
40,01 - 50,00	18	788,98	245	131	—	98	8	13	1	46
50,01 - 75,00	7	416,35	125	60	—	8	2	7	2	120
75,01 - 100,00	7	617,19	241	86	—	20	5	6	—	—
100,01 - 150,00	5	604,67	86	19	—	97	1	4	1	112
150,01 - 200,00	2	317,34	95	40	—	17	—	3	—	—
200,01 - 250,00	—	—	—	—	—	—	—	—	—	—
250,01 - 500,00	—	—	—	—	—	—	—	—	—	—
500,01 - 1.000,00	—	—	—	—	—	—	—	—	—	—
1.000,01 - 2.500,00	—	—	—	—	—	—	—	—	—	—
oltre 2.500	—	—	—	—	—	—	—	—	—	—
TOTALE	19.179	63.164,53	65.814	40.746	—	10.101	2.567	8.361	1.994	3.647,90

superficie e dotazione di bestiame

tari

Capi				TOTALE AZIENDE CON BESTIAME								AZIENDE SENZA BESTIAME		TOTALE	
				Aziende		Capi									
falini	Ovini e caprini	Suini	Equini	Numero	Superficie	Bovini		Bufalini	Ovini e caprini	Suini	Equini	Numero	Superficie	Aziende	Superficie
						Totale	di cui vacche da latte								
—	15	29	—	7	—	36	16	—	17	29	1	83	—	90	—
—	37	51	4	45	3,49	10	5	—	37	51	4	1.506	114,88	1.551	118,37
—	102	7	8	106	18,18	64	27	—	108	131	13	3.080	501,26	3.186	519,44
—	106	15	11	134	35,61	80	46	—	107	16	13	2.218	578,43	2.352	614,04
—	115	53	19	206	75,50	165	88	—	148	58	32	2.336	837,10	2.542	912,60
—	165	43	11	218	100,90	174	117	—	188	48	26	1.639	758,09	1.857	858,99
—	353	82	54	865	552,77	989	524	—	521	145	148	3.697	2.294,87	4.562	2.847,64
—	411	83	78	1.397	1.255,98	1.961	1.137	—	659	138	304	2.876	2.542,45	4.273	3.798,43
—	753	66	166	3.453	4.387,79	6.186	3.754	—	1.424	204	1.108	3.317	4.142,96	6.770	8.530,75
—	347	59	103	3.410	6.019,61	7.480	4.868	—	1.058	292	1.438	1.845	3.244,27	5.255	9.263,88
—	216	27	62	2.655	5.977,37	6.969	4.630	—	984	223	1.311	1.103	2.490,08	3.758	8.467,45
—	179	29	46	2.053	5.661,03	6.220	4.068	—	925	236	976	735	2.034,62	2.788	7.695,65
—	75	162	23	1.469	4.785,72	5.178	3.275	—	827	598	746	457	1.484,83	1.926	6.270,55
—	92	60	27	1.153	4.349,44	4.386	2.826	—	867	265	603	334	1.265,49	1.487	5.614,93
—	34	1	17	667	2.843,20	2.777	1.783	—	648	106	327	226	965,58	893	3.808,78
—	39	10	15	671	3.192,94	3.009	1.899	—	566	145	338	186	887,56	857	4.080,50
—	192	117	40	1.579	9.547,51	8.568	5.278	—	1.996	477	866	454	2.772,75	2.033	12.320,26
—	81	2	17	580	5.010,22	3.925	2.323	—	1.022	184	368	189	1.641,22	769	6.651,44
—	32	8	8	298	3.331,63	2.363	1.382	—	479	109	186	87	963,86	385	4.295,49
—	79	1	23	137	1.864,21	1.381	781	—	320	57	128	51	694,43	188	2.558,64
—	4	—	45	154	2.655,91	1.938	1.056	—	220	115	157	73	1.271,30	227	3.927,21
—	—	—	—	63	1.408,65	1.010	549	—	78	26	52	39	871,16	102	2.279,81
—	5	—	1	51	1.407,15	925	444	—	129	50	44	18	490,15	69	1.897,30
—	30	1	23	48	1.661,32	894	454	—	75	129	73	25	855,40	73	2.516,72
—	5	—	3	27	1.177,43	641	300	—	103	145	20	15	653,42	42	1.830,85
—	359	—	—	18	1.041,54	927	249	—	367	3	19	25	1.554,53	43	2.596,07
—	—	—	—	8	713,77	267	111	—	20	5	9	12	1.046,01	20	1.759,78
—	100	—	—	10	1.197,88	476	131	—	199	252	8	20	2.487,69	30	3.685,57
—	—	—	—	6	993,81	309	169	—	17	—	7	16	2.866,32	22	3.860,13
—	—	—	—	—	—	—	—	—	—	—	—	8	1.812,41	8	1.812,41
—	—	—	—	1	273,80	4	3	—	—	—	1	27	9.996,28	28	10.270,08
—	—	—	—	—	—	—	—	—	—	—	—	17	13.092,32	17	13.092,32
—	—	—	—	—	—	—	—	—	—	—	—	6	9.253,44	6	9.253,44
—	3.926	906	804	21.489	71.544,36	69.312	42.293	—	14.109	4.237	9.326	26.720	76.465,16	48.209	148.009,52

CONDUZIONE
COLTIVATORE

—	15	29	—	7	—	36	16	—	17	29	1	75	—	82	—
—	37	51	4	45	3,49	10	5	—	37	51	4	1.437	109,75	1.482	113,24
—	102	7	8	106	18,18	64	27	—	108	131	13	2.915	473,71	3.021	491,89
—	106	15	11	134	35,61	80	46	—	107	16	13	2.066	538,82	2.200	574,43
—	115	53	19	205	75,17	165	88	—	147	58	32	2.174	778,13	2.379	853,30
—	165	43	11	218	100,90	174	117	—	188	48	26	1.510	698,01	1.728	798,91
—	349	61	52	855	546,48	986	521	—	517	124	142	3.379	2.095,32	4.234	2.641,80
—	411	78	78	1.389	1.248,60	1.951	1.129	—	659	133	303	2.632	2.324,14	4.021	3.572,74
—	751	46	163	3.432	4.360,04	6.154	3.736	—	1.422	184	1.102	3.013	3.763,35	6.445	8.123,39
—	331	56	101	3.389	5.981,31	7.429	4.828	—	1.037	285	1.439	1.634	2.874,87	5.023	8.856,18
—	213	26	62	2.639	5.941,32	6.534	4.599	—	978	208	1.303	965	2.177,49	3.604	8.118,81
—	179	29	44	2.030	5.595,80	6.159	4.023	—	924	227	969	622	1.720,50	2.652	7.316,30
—	74	7	23	1.459	4.753,55	5.078	3.251	—	826	225	744	365	1.187,49	1.824	5.941,04
—	91	60	26	1.138	4.292,88	4.346	2.801	—	864	249	598	267	1.013,72	1.405	5.306,60
—	34	1	13	658	2.804,07	2.743	1.760	—	648	106	320	178	761,14	836	3.565,21
—	39	10	10	655	3.116,78	2.959	1.870	—	565	134	326	146	696,74	801	3.813,52
—	192	117	30	1.546	9.340,83	8.438	5.197	—	1.986	473	845	326	1.992,40	1.872	11.333,23
—	77	2	9	549	4.740,92	3.754	2.228	—	1.006	162	342	107	923,66	656	5.664,58
—	32	2	4	282	3.155,46	2.264	1.323	—	477	101	175	45	487,41	327	3.642,87
—	45	1	1	129	1.754,97	1.336	764	—	281	57	102	25	341,78	154	2.096,75
—	4	—	3	133	2.290,64	1.664	899	—	214	86	97	30	522,57	163	2.813,21
—	—	—	—	51	1.139,78	829	454	—	70	18	41	15	333,49	66	1.473,27
—	3	—	1	43	1.182,34	720	355	—	102	29	40	7	195,74	50	1.378,08
—	—	1	—	38	1.309,31	749	373	—	45	112	30	8	278,94	46	1.588,25
—	5	—	—	19	835,23	245	131	—	103	8	13	6	262,63	25	1.097,86
—	352	—	—	9	536,71	125	60	—	360	2	7	5	298,65	14	835,36
—	—	—	—	7	617,19	241	86	—	20	5	6	1	77,19	8	694,38
—	100	—	—	6	717,59	86	19	—	197	1	4	1	128,00	7	845,59
—	—	—	—	2	317,34	95	40	—	17	—	3	—	—	2	317,34
—	—	—	—	—	—	—	—	—	—	—	—	—	—	—	—
—	—	—	—	—	—	—	—	—	—	—	—	—	—	—	—
—	—	—	—	—	—	—	—	—	—	—	—	—	—	—	—
—	—	—	—	—	—	—	—	—	—	—	—	—	—	—	—
—	3.821	695	673	21.173	69.812,49	65.814	40.746	—	13.922	3.262	9.034	23.954	27.055,64	45.127	93.868,13

Segue Tav. 9 — Aziende per classe

Sup

CLASSI DI SUPERFICIE DELLE AZIENDE <i>Ettari</i>	AZIENDE CON BESTIAME BOVINO								AZIENDE	
	Aziende		Capi						Aziende	
	Numero	Superficie	Bovini		Altri				Numero	Superficie
			Totale	di cui vacche da latte	Bufalini	Ovini e caprini	Suini	Equini		
Senza terreno agrario . . .	—	—	—	—	—	—	—	—	—	—
fino a 0,10	—	—	—	—	—	—	—	—	—	—
0,11 - 0,20	—	—	—	—	—	—	—	—	—	—
0,21 - 0,30	—	—	—	—	—	—	—	—	—	—
0,31 - 0,40	—	—	—	—	—	—	—	—	—	—
0,41 - 0,50	—	—	—	—	—	—	—	—	1	—
0,51 - 0,75	2	1,17	3	3	—	—	—	—	—	—
0,76 - 1,00	6	5,60	10	8	—	—	—	4	8	—
1,01 - 1,50	13	17,18	28	16	—	—	—	1	2	—
1,51 - 2,00	13	23,85	45	37	—	—	—	3	7	—
2,01 - 2,50	13	29,23	31	29	—	—	5	4	3	—
2,51 - 3,00	17	47,83	46	37	—	—	3	14	8	—
3,01 - 3,50	4	12,72	77	10	—	—	1	7	3	—
3,51 - 4,00	12	45,50	36	23	—	—	—	218	—	—
4,01 - 4,50	7	30,37	34	23	—	—	2	16	4	—
4,51 - 5,00	10	47,29	47	27	—	—	—	—	3	—
5,01 - 7,50	25	155,63	105	73	—	—	1	11	6	—
7,51 - 10,00	22	188,02	116	66	—	—	10	4	10	—
10,01 - 12,50	9	98,98	57	33	—	—	7	20	13	—
12,51 - 15,00	3	41,55	35	10	—	—	2	1	4	—
15,01 - 20,00	16	270,77	210	125	—	—	—	—	1	—
20,01 - 25,00	11	248,79	174	90	—	—	6	29	16	—
25,01 - 30,00	7	198,73	205	89	—	—	8	6	11	—
30,01 - 40,00	7	243,79	145	81	—	—	25	21	4	—
40,01 - 50,00	5	215,50	336	133	—	—	—	17	20	—
50,01 - 75,00	8	451,93	802	189	—	—	—	136	3	—
75,01 - 100,00	1	96,58	26	25	—	—	—	1	12	—
100,01 - 150,00	4	480,29	390	112	—	—	—	—	3	—
150,01 - 200,00	4	676,47	214	129	—	—	2	251	4	—
200,01 - 250,00	—	—	—	—	—	—	—	—	4	—
250,01 - 500,00	1	273,80	4	3	—	—	—	—	—	—
500,01 - 1.000,00	—	—	—	—	—	—	—	—	1	—
1.000,01 - 2.500,00	—	—	—	—	—	—	—	—	—	—
oltre 2.500	—	—	—	—	—	—	—	—	—	—
TOTALE	220	3.901,57	3.176	1.371	—	—	72	756	141	65

Segue B - PER FO
CONDUZIONE CON SALA

CLASSI DI SUPERFICIE DELLE AZIENDE <i>Ettari</i>	AZIENDE CON BESTIAME BOVINO								AZIENDE	
	Aziende		Capi						Aziende	
	Numero	Superficie	Bovini		Altri				Numero	Superficie
			Totale	di cui vacche da latte	Bufalini	Ovini e caprini	Suini	Equini		
Senza terreno agrario . . .	—	—	—	—	—	—	—	—	—	—
fino a 0,10	—	—	—	—	—	—	—	—	—	—
0,11 - 0,20	—	—	—	—	—	—	—	—	—	—
0,21 - 0,30	—	—	—	—	—	—	—	—	—	—
0,31 - 0,40	—	—	—	—	—	—	—	—	—	—
0,41 - 0,50	—	—	—	—	—	—	—	—	—	—
0,51 - 0,75	—	—	—	—	—	—	—	—	—	—
0,76 - 1,00	—	—	—	—	—	—	—	—	—	—
1,01 - 1,50	1	1,43	4	2	—	—	—	—	—	—
1,51 - 2,00	3	5,69	6	3	—	—	—	—	—	—
2,01 - 2,50	1	2,35	4	2	—	—	—	—	—	—
2,51 - 3,00	3	8,76	12	8	—	—	—	—	1	—
3,01 - 3,50	3	9,59	17	9	—	—	—	—	1	—
3,51 - 4,00	1	3,93	4	2	—	—	—	—	—	—
4,01 - 4,50	—	—	—	—	—	—	—	—	—	—
4,51 - 5,00	1	4,90	3	2	—	—	—	—	1	—
5,01 - 7,50	2	12,81	25	8	—	—	—	—	1	—
7,51 - 10,00	4	36,29	55	29	—	—	5	2	5	—
10,01 - 12,50	4	44,56	42	26	—	—	—	1	3	—
12,51 - 15,00	2	27,69	10	7	—	—	5	—	3	—
15,01 - 20,00	2	36,76	64	32	—	—	—	—	2	—
20,01 - 25,00	1	20,08	7	5	—	—	—	2	—	—
25,01 - 30,00	—	—	—	—	—	—	—	—	—	—
30,01 - 40,00	—	—	—	—	—	—	—	—	—	—
40,01 - 50,00	1	40,85	60	36	—	—	—	1	1	—
50,01 - 75,00	—	—	—	—	—	—	—	—	—	—
75,01 - 100,00	—	—	—	—	—	—	—	—	—	—
100,01 - 150,00	—	—	—	—	—	—	—	—	—	—
150,01 - 200,00	—	—	—	—	—	—	—	—	—	—
200,01 - 250,00	—	—	—	—	—	—	—	—	—	—
250,01 - 500,00	—	—	—	—	—	—	—	—	—	—
500,01 - 1.000,00	—	—	—	—	—	—	—	—	—	—
1.000,01 - 2.500,00	—	—	—	—	—	—	—	—	—	—
oltre 2.500	—	—	—	—	—	—	—	—	—	—
TOTALE	29	255,69	313	171	—	—	10	6	18	—

CONDUZIONE A COLC

Segue Tav. 9 — Aziende per classe

Sup

CLASSI DI SUPERFICIE DELLE AZIENDE <i>Etari</i>	AZIENDE CON BESTIAME BOVINO								AZIENDE S	
	Aziende		Capi						Aziende	
	Numero	Superficie	Bovini		Altri				Numero	Superfici
			Totale	di cui vacche da latte	Bufalini	Ovini e caprini	Suini	Equini		
Senza terreno agrario . . .	—	—	—	—	—	—	—	—	—	—
fino a 0,10	—	—	—	—	—	—	—	—	—	—
0,11 - 0,20	—	—	—	—	—	—	—	—	—	—
0,21 - 0,30	—	—	—	—	—	—	—	—	—	—
0,31 - 0,40	—	—	—	—	—	—	—	—	—	—
0,41 - 0,50	—	—	—	—	—	—	—	—	—	—
0,51 - 0,75	—	—	—	—	—	—	—	—	—	—
0,76 - 1,00	—	—	—	—	—	—	—	—	—	—
1,01 - 1,50	—	—	—	—	—	—	—	—	—	—
1,51 - 2,00	—	—	—	—	—	—	—	—	—	—
2,01 - 2,50	—	—	—	—	—	—	—	—	—	—
2,51 - 3,00	1	2,87	3	—	—	—	—	2	1	—
3,01 - 3,50	1	3,50	6	5	—	—	—	—	1	—
3,51 - 4,00	—	—	—	—	—	—	—	—	—	—
4,01 - 4,50	—	—	—	—	—	—	—	—	—	—
4,51 - 5,00	—	—	—	—	—	—	—	—	—	—
5,01 - 7,50	—	—	—	—	—	—	—	—	—	—
7,51 - 10,00	—	—	—	—	—	—	—	—	—	—
10,01 - 12,50	—	—	—	—	—	—	—	—	—	—
12,51 - 15,00	—	—	—	—	—	—	—	—	—	—
15,01 - 20,00	—	—	—	—	—	—	—	—	—	—
20,01 - 25,00	—	—	—	—	—	—	—	—	—	—
25,01 - 30,00	—	—	—	—	—	—	—	—	—	—
30,01 - 40,00	—	—	—	—	—	—	—	—	—	—
40,01 - 50,00	—	—	—	—	—	—	—	—	—	—
50,01 - 75,00	—	—	—	—	—	—	—	—	—	—
75,01 - 100,00	—	—	—	—	—	—	—	—	—	—
100,01 - 150,00	—	—	—	—	—	—	—	—	—	—
150,01 - 200,00	—	—	—	—	—	—	—	—	—	—
200,01 - 250,00	—	—	—	—	—	—	—	—	—	—
250,01 - 500,00	—	—	—	—	—	—	—	—	—	—
500,01 - 1.000,00	—	—	—	—	—	—	—	—	—	—
1.000,01 - 2.500,00	—	—	—	—	—	—	—	—	—	—
oltre 2.500	—	—	—	—	—	—	—	—	—	—
TOTALE	2	6,37	9	5	—	—	—	2	2	—

Segue B - PER FO

ALTRA FO

CLASSI DI SUPERFICIE DELLE AZIENDE <i>Etari</i>	AZIENDE CON BESTIAME BOVINO								AZIENDE S		C - PER ZO M o i
	Aziende		Capi						Aziende		
	Numero	Superficie	Bovini		Altri				Numero	Superfici	
			Totale	di cui vacche da latte	Bufalini	Ovini e caprini	Suini	Equini			
Senza terreno agrario . . .	3	—	36	16	—	—	2	—	—	4	—
fino a 0,10	3	0,23	5	2	—	—	—	—	1	—	—
0,11 - 0,20	10	1,73	17	13	—	—	4	1	1	19	1,
0,21 - 0,30	25	6,83	34	25	—	—	—	—	—	32	5,
0,31 - 0,40	35	13,08	55	38	—	—	1	1	—	43	11,
0,41 - 0,50	51	23,71	83	69	—	—	28	4	3	32	11,
0,51 - 0,75	159	101,99	282	181	—	—	21	5	9	51	23,
0,76 - 1,00	313	282,88	531	377	—	—	154	31	14	119	77,
1,01 - 1,50	719	922,15	1.417	949	—	—	228	38	29	124	112,
1,51 - 2,00	763	1.365,63	1.660	1.127	—	—	587	92	91	205	255,
2,01 - 2,50	800	1.820,49	1.990	1.310	—	—	665	108	109	140	246,
2,51 - 3,00	694	1.931,88	1.936	1.268	—	—	688	101	148	99	225,
3,01 - 3,50	578	1.837,96	1.865	1.179	—	—	724	129	144	76	211,
3,51 - 4,00	488	1.850,47	1.769	1.082	—	—	719	109	162	29	96,
4,01 - 4,50	332	1.423,14	1.281	831	—	—	748	113	167	29	109,
4,51 - 5,00	337	1.612,40	1.441	898	—	—	588	63	112	24	102,
5,01 - 7,50	934	5.707,54	4.728	2.866	—	—	501	88	121	24	116,
7,51 - 10,00	359	3.095,10	2.132	1.277	—	—	1.728	199	434	49	297,
10,01 - 12,50	204	2.288,82	1.451	831	—	—	805	98	222	10	86,
12,51 - 15,00	80	1.087,79	646	371	—	—	413	48	133	9	96,
15,01 - 20,00	96	1.651,92	1.138	596	—	—	208	17	48	5	65,
20,01 - 25,00	35	778,61	452	242	—	—	194	56	73	4	65,
25,01 - 30,00	31	848,38	447	218	—	—	60	10	30	—	—
30,01 - 40,00	29	998,62	448	212	—	—	113	25	26	1	27,
40,01 - 50,00	16	700,59	216	109	—	—	45	7	27	1	30,
50,01 - 75,00	8	466,55	139	70	—	—	98	4	13	1	46,
75,01 - 100,00	7	617,19	241	86	—	—	8	2	8	3	173,
100,01 - 150,00	5	574,53	50	25	—	—	20	5	6	—	—
150,01 - 200,00	3	480,53	105	46	—	—	97	2	3	1	112,
200,01 - 250,00	—	—	—	—	—	—	17	—	4	—	—
250,01 - 500,00	1	273,80	4	3	—	—	—	—	—	—	—
500,01 - 1.000,00	—	—	—	—	—	—	—	—	1	—	—
1.000,01 - 2.500,00	—	—	—	—	—	—	—	—	—	—	—
oltre 2.500	—	—	—	—	—	—	—	—	—	—	—
TOTALE	7.118	32.814,54	26.599	16.317	—	—	9.464	1.356	2.139	1.134	2.610,

Segue Tav. 9 — Aziende per classe

Supe

CLASSI DI SUPERFICIE DELLE AZIENDE <i>Ettari</i>	AZIENDE CON BESTIAME BOVINO								AZIENDE		
	Aziende		Capi						Aziende		
	Numero	Superficie	Bovini		Altri				Numero	Superfici	
			Totale	di cui vacche da latte	Bufalini	Ovini e caprini	Suini	Equini			
Senza terreno agrario . . .	—	—	—	—	—	—	—	—	—	—	
fino a 0,10	3	0,22	5	3	—	—	—	—	20	1	
0,11 - 0,20	21	3,55	46	13	—	—	2	123	4	38	
0,21 - 0,30	27	7,06	44	21	—	—	—	—	2	35	
0,31 - 0,40	70	25,62	99	44	—	—	5	1	10	51	
0,41 - 0,50	66	30,53	89	46	—	—	2	—	6	41	
0,51 - 0,75	419	266,88	637	313	—	—	12	32	72	93	
0,76 - 1,00	730	653,65	1.267	683	—	—	18	15	168	83	
1,01 - 1,50	2.014	2.562,34	4.244	2.526	—	—	83	43	728	128	
1,51 - 2,00	2.095	3.690,46	5.241	3.393	—	—	43	122	1.034	75	
2,01 - 2,50	1.459	3.266,38	4.418	2.973	—	—	78	88	895	35	
2,51 - 3,00	1.054	2.887,13	3.756	2.449	—	—	20	72	626	30	
3,01 - 3,50	724	2.352,83	2.947	1.873	—	—	33	320	458	14	
3,51 - 4,00	520	1.951,51	2.229	1.482	—	—	20	77	320	13	
4,01 - 4,50	259	1.096,19	1.304	818	—	—	23	37	157	4	
4,51 - 5,00	263	1.241,98	1.344	862	—	—	26	32	163	6	
5,01 - 7,50	524	3.117,18	3.456	2.170	—	—	73	156	331	7	
7,51 - 10,00	168	1.450,59	1.476	883	—	—	132	79	100	8	
10,01 - 12,50	72	798,63	777	481	—	—	34	51	38	2	
12,51 - 15,00	43	586,05	636	355	—	—	32	26	52	2	
15,01 - 20,00	42	724,42	680	392	—	—	17	48	28	3	
20,01 - 25,00	24	540,28	448	244	—	—	18	16	18	—	
25,01 - 30,00	15	421,11	450	212	—	—	11	23	15	1	
30,01 - 40,00	11	392,05	315	205	—	—	—	19	23	3	
40,01 - 50,00	6	258,22	236	89	—	—	—	6	2	2	
50,01 - 75,00	7	401,73	788	179	—	—	—	1	11	—	
75,01 - 100,00	—	—	—	—	—	—	—	—	—	—	
100,01 - 150,00	3	399,73	389	88	—	—	2	250	4	—	
150,01 - 200,00	3	513,28	204	123	—	—	—	—	3	—	
200,01 - 250,00	—	—	—	—	—	—	—	—	—	—	
250,01 - 500,00	—	—	—	—	—	—	—	—	—	—	
500,01 - 1.000,00	—	—	—	—	—	—	—	—	—	—	
1.000,01 - 2.500,00	—	—	—	—	—	—	—	—	—	—	
oltre 2.500	—	—	—	—	—	—	—	—	—	—	
TOTALE	10.642	29.639,60	37.525	22.920	—	—	684	1.637	5.268	694	1.224

Segue C - PER ZO
C

CLASSI DI SUPERFICIE DELLE AZIENDE <i>Ettari</i>	AZIENDE CON BESTIAME BOVINO								AZIENDE		
	Aziende		Capi						Aziende		
	Numero	Superficie	Bovini		Altri				Numero	Superfici	
			Totale	di cui vacche da latte	Bufalini	Ovini e caprini	Suini	Equini			
Senza terreno agrario . . .	—	—	—	—	—	—	—	—	—	—	
fino a 0,10	—	—	—	—	—	—	—	—	—	—	
0,11 - 0,20	1	0,20	1	1	—	—	—	—	—	4	
0,21 - 0,30	1	0,29	2	—	—	—	—	—	—	3	
0,31 - 0,40	8	2,85	11	6	—	—	—	—	—	10	
0,41 - 0,50	1	0,45	2	2	—	—	—	—	—	8	
0,51 - 0,75	51	33,55	76	30	—	—	2	—	8	24	
0,76 - 1,00	115	103,23	163	77	—	—	2	2	29	32	
1,01 - 1,50	321	405,38	525	279	—	—	1	3	123	66	
1,51 - 2,00	304	529,22	579	348	—	—	3	3	192	33	
2,01 - 2,50	244	547,93	561	347	—	—	2	7	206	18	
2,51 - 3,00	187	516,08	528	351	—	—	2	6	166	12	
3,01 - 3,50	114	371,22	366	223	—	—	—	7	103	10	
3,51 - 4,00	101	381,15	388	262	—	—	7	15	89	2	
4,01 - 4,50	47	200,04	192	134	—	—	3	5	41	1	
4,51 - 5,00	40	189,17	224	139	—	—	—	15	39	1	
5,01 - 7,50	62	364,66	384	242	—	—	3	5	61	2	
7,51 - 10,00	32	281,07	317	163	—	—	4	5	29	3	
10,01 - 12,50	11	124,75	135	70	—	—	—	2	7	—	
12,51 - 15,00	7	95,83	99	55	—	—	1	13	5	—	
15,01 - 20,00	9	155,97	120	68	—	—	5	11	11	—	
20,01 - 25,00	4	89,76	110	63	—	—	—	—	4	—	
25,01 - 30,00	2	55,89	28	14	—	—	—	2	2	1	
30,01 - 40,00	4	131,53	131	37	—	—	—	102	—	—	
40,01 - 50,00	2	86,52	189	102	—	—	—	135	2	—	
50,01 - 75,00	—	—	—	—	—	—	—	—	—	—	
75,01 - 100,00	1	96,58	26	25	—	—	—	—	3	—	
100,01 - 150,00	1	110,70	37	18	—	—	—	—	1	—	
150,01 - 200,00	—	—	—	—	—	—	—	—	—	—	
200,01 - 250,00	—	—	—	—	—	—	—	—	—	—	
250,01 - 500,00	—	—	—	—	—	—	—	—	—	—	
500,01 - 1.000,00	—	—	—	—	—	—	—	—	—	—	
1.000,01 - 2.500,00	—	—	—	—	—	—	—	—	—	—	
oltre 2.500	—	—	—	—	—	—	—	—	—	—	
TOTALE	1.670	4.874,02	5.198	3.056	—	—	35	338	1.115	231	381,3

P 1

TAV. 10 — Aziende per forma di conduzione, classe di superficie e regione agraria

Superficie in ettari

CLASSI DI SUPERFICIE DELLE AZIENDE <i>Ettari</i>	CONDUZIONE DIRETTA DEL COLTIVATORE		CONDUZIONE CON SALARIATI E/O COMPARTICIPANTI		CONDUZIONE A COLONIA PARZIARIA APPODERATA		ALTRA FORMA DI CONDUZIONE		T O T A L E	
	Aziende	Superficie	Aziende	Superficie	Aziende	Superficie	Aziende	Superficie	Aziende	Superficie
REGIONE AGRARIA 1 (M)										
Senza terreno agrario	5	—	1	—	—	—	—	—	6	—
fino a 0,10	64	5,06	—	—	—	—	—	—	64	5,06
0,11 - 0,20	130	21,53	2	0,35	—	—	—	—	132	21,88
0,21 - 0,30	98	25,74	3	0,71	—	—	—	—	101	26,45
0,31 - 0,40	86	31,28	4	1,41	—	—	—	—	90	32,69
0,41 - 0,50	99	47,33	5	2,45	—	—	—	—	104	49,78
0,51 - 0,75	143	89,42	2	1,24	—	—	—	—	145	90,66
0,76 - 1,00	228	207,03	7	6,26	—	—	—	—	235	213,29
1,01 - 1,50	311	395,80	2	2,38	—	—	—	—	313	398,18
1,51 - 2,00	265	478,53	2	3,64	—	—	—	—	267	482,17
2,01 - 2,50	264	600,36	1	2,02	—	—	—	—	265	602,38
2,51 - 3,00	183	514,37	1	3,00	—	—	—	—	184	517,37
3,01 - 3,50	139	458,16	1	3,07	—	—	—	—	140	461,23
3,51 - 4,00	136	521,10	2	7,13	—	—	—	—	138	528,23
4,01 - 4,50	72	311,86	1	4,20	—	—	—	—	73	316,06
4,51 - 5,00	78	376,15	—	—	—	—	—	—	78	376,15
5,01 - 7,50	164	996,70	2	11,17	—	—	—	—	166	1 007,87
7,51 - 10,00	56	481,80	—	—	—	—	—	—	56	481,80
10,01 - 12,50	40	447,77	—	—	—	—	—	—	40	447,77
12,51 - 15,00	15	200,94	—	—	—	—	—	—	15	200,94
15,01 - 20,00	8	134,26	—	—	—	—	—	—	8	134,26
20,01 - 25,00	4	83,71	1	23,91	—	—	—	—	5	107,62
25,01 - 30,00	1	29,45	2	55,68	—	—	—	—	3	85,13
30,01 - 40,00	3	103,06	1	30,75	—	—	—	—	4	133,81
40,01 - 50,00	2	85,89	1	47,78	—	—	—	—	3	133,67
50,01 - 75,00	—	—	2	128,04	—	—	—	—	2	128,04
75,01 - 100,00	—	—	3	238,90	—	—	—	—	3	238,90
100,01 - 150,00	—	—	—	—	—	—	—	—	—	—
150,01 - 200,00	—	—	3	526,56	—	—	—	—	3	526,56
200,01 - 250,00	—	—	—	—	—	—	—	—	—	—
250,01 - 500,00	—	—	5	1.622,90	—	—	—	—	5	1.522,90
500,01 - 1.000,00	—	—	2	1.585,54	—	—	—	—	2	1.585,54
1.000,01 - 2.500,00	—	—	2	3 260,11	—	—	—	—	2	3.260,11
oltre 2.500	—	—	—	—	—	—	—	—	—	—
TOTALE	2.594	6.647,30	58	7.569,20	—	—	—	—	2.652	14.216,50

REGIONE AGRARIA 2 (M)

Senza terreno agrario	—	—	—	—	—	—	—	—	—	—
fino a 0,10	1	0,10	—	—	—	—	—	—	1	0,10
0,11 - 0,20	—	—	—	—	—	—	—	—	—	—
0,21 - 0,30	7	1,84	—	—	—	—	—	—	7	1,84
0,31 - 0,40	12	4,48	—	—	—	—	—	—	12	4,48
0,41 - 0,50	27	12,52	—	—	—	—	—	—	27	12,52
0,51 - 0,75	40	25,36	—	—	—	—	—	—	40	25,36
0,76 - 1,00	83	77,34	—	—	—	—	—	—	83	77,34
1,01 - 1,50	177	225,00	1	1,02	—	—	—	—	178	226,02
1,51 - 2,00	130	232,88	1	2,00	—	—	—	—	131	234,88
2,01 - 2,50	113	259,35	—	—	—	—	—	—	113	259,35
2,51 - 3,00	94	260,57	—	—	—	—	—	—	94	260,57
3,01 - 3,50	78	254,72	—	—	—	—	—	—	78	254,72
3,51 - 4,00	77	293,13	—	—	—	—	—	—	77	293,13
4,01 - 4,50	46	196,17	—	—	—	—	—	—	46	196,17
4,51 - 5,00	39	186,97	—	—	—	—	—	—	39	186,97
5,01 - 7,50	88	534,95	—	—	—	—	—	—	88	534,95
7,51 - 10,00	31	266,98	—	—	—	—	—	—	31	266,98
10,01 - 12,50	9	102,16	—	—	—	—	—	—	9	102,16
12,51 - 15,00	4	54,87	—	—	—	—	—	—	4	54,87
15,01 - 20,00	2	31,51	—	—	—	—	—	—	2	31,51
20,01 - 25,00	—	—	—	—	—	—	—	—	—	—
25,01 - 30,00	—	—	—	—	—	—	—	—	—	—
30,01 - 40,00	—	—	—	—	—	—	—	—	—	—
40,01 - 50,00	1	41,24	—	—	—	—	—	—	1	41,24
50,01 - 75,00	—	—	—	—	—	—	—	—	—	—
75,01 - 100,00	—	—	—	—	—	—	—	—	—	—
100,01 - 150,00	—	—	—	—	—	—	—	—	—	—
150,01 - 200,00	—	—	—	—	—	—	—	—	—	—
200,01 - 250,00	—	—	—	—	—	—	—	—	—	—
250,01 - 500,00	—	—	3	1.206,58	—	—	—	—	3	1.206,58
500,01 - 1.000,00	—	—	5	3.813,93	—	—	—	—	5	3.813,93
1.000,01 - 2.500,00	—	—	1	2.084,16	—	—	—	—	1	2.084,16
oltre 2.500	—	—	—	—	—	—	—	—	—	—
TOTALE	1.059	3.062,14	11	7.107,69	—	—	—	—	1.070	10.169,83

Segue TAV. 10 — Aziende per forma di conduzione, classe di superficie e regione agraria

Superficie in ettari

CLASSI DI SUPERFICIE DELLE AZIENDE Ettari	CONDUZIONE DIRETTA DEL COLTIVATORE		CONDUZIONE CON SALARIATI E/O COMPARTICIPANTI		CONDUZIONE A COLONIA PARZIARIA APPODERATA		ALTRA FORMA DI CONDUZIONE		T O T A L E	
	Aziende	Superficie	Aziende	Superficie	Aziende	Superficie	Aziende	Superficie	Aziende	Superficie
REGIONE AGRARIA 3 (M)										
Senza terreno agrario	1	—	—	—	—	—	—	—	1	—
fino a 0,10	12	0,91	1	0,10	—	—	—	—	13	1,01
0,11 - 0,20 . . .	42	6,80	1	0,19	—	—	—	—	43	6,99
0,21 - 0,30 . . .	41	11,03	1	0,25	—	—	—	—	42	11,28
0,31 - 0,40 . . .	44	16,15	—	—	—	—	—	—	44	16,15
0,41 - 0,50 . . .	40	18,78	1	0,50	—	—	—	—	41	19,28
0,51 - 0,75 . . .	114	71,83	1	0,66	—	—	—	—	115	72,49
0,76 - 1,00 . . .	124	110,26	2	1,91	—	—	—	—	126	112,17
1,01 - 1,50 . . .	213	268,74	5	6,61	—	—	—	—	218	275,35
1,51 - 2,00 . . .	181	323,63	—	—	—	—	—	—	181	323,63
2,01 - 2,50 . . .	135	308,66	1	2,20	—	—	—	—	136	310,86
2,51 - 3,00 . . .	84	230,56	—	—	—	—	—	—	84	230,56
3,01 - 3,50 . . .	72	234,98	—	—	—	—	—	—	72	234,98
3,51 - 4,00 . . .	41	154,61	1	4,00	—	—	—	—	42	158,61
4,01 - 4,50 . . .	32	135,44	2	8,28	—	—	—	—	34	143,72
4,51 - 5,00 . . .	30	143,36	—	—	—	—	—	—	30	143,36
5,01 - 7,50 . . .	69	418,41	2	12,06	—	—	—	—	71	430,47
7,51 - 10,00 . .	15	124,18	1	8,71	—	—	—	—	16	132,89
10,01 - 12,50 . .	4	44,38	1	10,50	—	—	—	—	5	54,88
12,51 - 15,00 . .	1	14,99	—	—	—	—	—	—	1	14,99
15,01 - 20,00 . .	—	—	—	—	—	—	—	—	—	—
20,01 - 25,00 . .	1	21,70	1	24,00	—	—	—	—	2	45,70
25,01 - 30,00 . .	1	27,30	—	—	—	—	—	—	1	27,30
30,01 - 40,00 . .	—	—	1	30,90	—	—	—	—	1	30,90
40,01 - 50,00 . .	—	—	—	—	—	—	—	—	—	—
50,01 - 75,00 . .	—	—	1	70,00	—	—	—	—	1	70,00
75,01 - 100,00 . .	—	—	—	—	—	—	—	—	—	—
100,01 - 150,00 . .	—	—	4	486,43	—	—	—	—	4	486,43
150,01 - 200,00 . .	—	—	2	372,60	—	—	—	—	2	372,60
200,01 - 250,00 . .	—	—	1	242,90	—	—	—	—	1	242,90
250,01 - 500,00 . .	—	—	4	1.650,33	—	—	—	—	4	1.650,33
500,01 - 1.000,00 . .	—	—	2	1.586,49	—	—	—	—	2	1.586,49
1.000,01 - 2.500,00 . .	—	—	1	1.646,00	—	—	—	—	1	1.646,00
oltre 2.500	—	—	—	—	—	—	—	—	—	—
TOTALE	1.297	2.686,70	37	6.165,62	—	—	—	—	1.334	8.852,32

REGIONE AGRARIA 4 (M)

Senza terreno agrario	13	—	—	—	—	—	—	—	13	—
fino a 0,10	23	2,08	6	0,52	—	—	—	—	29	2,60
0,11 - 0,20 . . .	79	12,86	20	3,25	—	—	—	—	99	16,11
0,21 - 0,30 . . .	74	19,91	19	4,92	—	—	—	—	93	24,83
0,31 - 0,40 . . .	71	26,10	38	14,28	—	—	—	—	109	40,38
0,41 - 0,50 . . .	92	43,12	30	14,06	—	—	—	—	122	57,18
0,51 - 0,75 . . .	239	151,79	75	47,24	—	—	—	—	314	199,03
0,76 - 1,00 . . .	262	236,48	73	65,16	—	—	—	—	335	301,64
1,01 - 1,50 . . .	448	566,35	77	94,79	—	—	—	—	525	661,14
1,51 - 2,00 . . .	342	606,48	50	85,87	—	—	—	—	392	692,35
2,01 - 2,50 . . .	262	596,27	25	55,43	—	—	—	—	287	651,70
2,51 - 3,00 . . .	214	598,39	22	61,63	—	—	—	—	236	660,02
3,01 - 3,50 . . .	139	451,98	17	54,43	—	—	—	—	156	506,41
3,51 - 4,00 . . .	90	340,67	12	45,36	—	—	—	—	102	386,03
4,01 - 4,50 . . .	75	321,73	9	38,84	—	—	—	—	84	360,57
4,51 - 5,00 . . .	52	247,69	7	33,61	—	—	—	—	59	281,30
5,01 - 7,50 . . .	171	1.039,88	19	118,46	—	—	—	—	190	1.158,34
7,51 - 10,00 . . .	43	377,33	6	52,23	—	—	—	—	49	429,56
10,01 - 12,50 . . .	28	311,86	4	46,16	—	—	—	—	32	358,02
12,51 - 15,00 . . .	18	246,67	4	56,68	—	—	—	—	22	303,35
15,01 - 20,00 . . .	14	244,30	7	125,85	—	—	—	—	21	370,15
20,01 - 25,00 . . .	9	207,00	2	42,52	—	—	—	—	11	249,52
25,01 - 30,00 . . .	6	162,94	2	52,65	—	—	—	—	8	215,59
30,01 - 40,00 . . .	4	139,28	3	104,24	—	—	—	—	7	243,52
40,01 - 50,00 . . .	—	—	1	40,62	—	—	—	—	1	40,62
50,01 - 75,00 . . .	3	157,45	3	196,92	—	—	—	—	6	354,37
75,01 - 100,00 . . .	—	—	—	—	—	—	—	—	—	—
100,01 - 150,00 . . .	—	—	5	645,65	—	—	—	—	5	645,65
150,01 - 200,00 . . .	—	—	2	362,20	—	—	—	—	2	362,20
200,01 - 250,00 . . .	—	—	—	—	—	—	—	—	—	—
250,01 - 500,00 . . .	—	—	6	2.095,03	—	—	—	—	6	2.095,03
500,01 - 1.000,00 . . .	—	—	1	565,00	—	—	—	—	1	565,00
1.000,01 - 2.500,00 . . .	—	—	1	1.232,00	—	—	—	—	1	1.232,00
oltre 2.500	—	—	—	—	—	—	—	—	—	—
TOTALE	2.771	7.108,61	546	6.355,60	—	—	—	—	3.317	13.464,21

Segue Tav. 10 — Aziende per forma di conduzione, classe di superficie e regione agraria

Superficie in ettari

CLASSI DI SUPERFICIE DELLE AZIENDE <i>Ettari</i>	CONDUZIONE DIRETTA DEL COLTIVATORE		CONDUZIONE CON SALARIATI E/O COMPARTICIPANTI		CONDUZIONE A COLONIA PARZIARIA APPODERATA		ALTRA FORMA DI CONDUZIONE		T O T A L E	
	Aziende	Superficie	Aziende	Superficie	Aziende	Superficie	Aziende	Superficie	Aziende	Superficie
REGIONE AGRARIA 5 (M)										
Senza terreno agrario	39	—	2	—	—	—	—	—	—	—
fino a 0,10	104	7,14	31	2,26	—	—	—	—	41	—
0,11 - 0,20	218	35,70	62	10,04	—	—	—	—	135	9,40
0,21 - 0,30	218	57,36	60	15,54	—	—	—	—	280	45,74
0,31 - 0,40	205	74,31	46	16,62	—	—	—	—	278	72,90
0,41 - 0,50	213	99,74	30	13,73	—	—	—	—	251	90,93
0,51 - 0,75	432	270,43	88	55,14	—	—	—	—	243	113,47
0,76 - 1,00	397	353,16	61	54,68	—	—	—	—	520	325,57
1,01 - 1,50	660	835,97	82	105,12	—	—	—	—	458	407,84
1,51 - 2,00	504	892,36	58	103,96	—	—	—	—	742	941,09
2,01 - 2,50	380	857,34	43	98,60	—	—	—	—	562	996,32
2,51 - 3,00	338	938,68	35	97,86	1	3,00	—	—	423	955,94
3,01 - 3,50	229	746,36	24	77,87	1	3,05	—	—	374	1.039,54
3,51 - 4,00	187	709,86	20	74,15	—	—	—	—	254	827,28
4,01 - 4,50	140	598,17	14	60,03	—	—	—	—	207	784,01
4,51 - 5,00	145	692,59	12	57,66	—	—	—	—	154	658,20
5,01 - 7,50	378	2.323,09	36	227,74	—	—	—	—	157	750,25
7,51 - 10,00	148	1.274,76	24	211,75	—	—	—	—	414	2.550,83
10,01 - 12,50	64	720,40	9	99,90	1	10,85	—	—	172	1.486,51
12,51 - 15,00	29	402,28	5	66,99	—	—	—	—	74	831,15
15,01 - 20,00	39	683,24	10	174,55	—	—	—	—	34	469,27
20,01 - 25,00	12	264,44	6	136,19	—	—	—	—	49	857,79
25,01 - 30,00	11	299,04	—	—	—	—	—	—	18	400,63
30,01 - 40,00	8	266,59	4	140,33	—	—	—	—	11	299,04
40,01 - 50,00	7	306,43	2	88,08	—	—	—	—	12	406,92
50,01 - 75,00	—	—	6	348,01	—	—	—	—	9	394,51
75,01 - 100,00	1	91,72	2	178,00	—	—	—	—	6	348,01
100,01 - 150,00	—	—	5	609,96	—	—	—	—	3	269,72
150,01 - 200,00	1	160,84	6	1.035,64	—	—	—	—	5	609,96
200,01 - 250,00	—	—	2	442,88	—	—	—	—	7	1.196,48
250,01 - 500,00	—	—	2	620,50	—	—	—	—	2	442,88
500,01 - 1.000,00	—	—	2	1.203,93	—	—	—	—	2	620,50
1.000,01 - 2.500,00	—	—	—	—	—	—	—	—	2	1.203,93
oltre 2.500	—	—	—	—	—	—	—	—	—	—
TOTALE	5.107	13.962,00	789	6.427,71	3	16,90	—	—	5.899	20.406,61

REGIONE AGRARIA 6 (M)

Senza terreno agrario	—	—	—	—	—	—	—	—	—	—
fino a 0,10	115	9,16	6	0,39	—	—	—	—	121	9,55
0,11 - 0,20	217	35,14	7	1,16	—	—	—	—	224	36,30
0,21 - 0,30	151	41,28	5	1,31	—	—	—	—	156	42,59
0,31 - 0,40	120	43,78	4	1,52	—	—	—	—	124	45,30
0,41 - 0,50	129	60,53	7	3,45	—	—	—	—	136	63,98
0,51 - 0,75	249	161,11	11	7,04	—	—	—	—	260	168,15
0,76 - 1,00	258	231,42	8	7,49	—	—	—	—	266	238,91
1,01 - 1,50	368	463,99	13	16,54	—	—	—	—	381	480,53
1,51 - 2,00	244	428,25	10	17,54	—	—	—	—	254	445,79
2,01 - 2,50	197	447,00	13	29,42	—	—	—	—	210	476,42
2,51 - 3,00	169	470,18	9	25,48	—	—	—	—	178	495,66
3,01 - 3,50	123	400,22	11	34,92	—	—	—	—	134	435,14
3,51 - 4,00	104	391,50	8	31,68	—	—	—	—	112	423,18
4,01 - 4,50	61	261,90	3	12,69	—	—	—	—	64	274,59
4,51 - 5,00	46	221,37	4	18,97	—	—	—	—	50	240,34
5,01 - 7,50	175	1.069,28	15	92,51	—	—	—	—	190	1.161,79
7,51 - 10,00	83	711,37	6	53,11	—	—	—	—	89	764,48
10,01 - 12,50	45	493,88	5	56,48	—	—	—	—	50	550,36
12,51 - 15,00	17	227,43	5	64,99	1	14,60	—	—	23	307,02
15,01 - 20,00	14	239,13	3	53,37	—	—	—	—	17	292,50
20,01 - 25,00	5	109,69	1	22,50	1	20,08	—	—	7	152,27
25,01 - 30,00	1	28,76	2	54,91	—	—	—	—	3	83,67
30,01 - 40,00	8	274,27	—	—	—	—	—	—	8	274,27
40,01 - 50,00	4	183,89	1	43,45	—	—	—	—	5	227,34
50,01 - 75,00	4	254,18	1	70,67	—	—	—	—	5	324,85
75,01 - 100,00	—	—	—	—	—	—	—	—	—	—
100,01 - 150,00	2	229,40	3	373,36	—	—	—	—	5	602,76
150,01 - 200,00	1	156,50	2	387,69	—	—	—	—	3	544,19
200,01 - 250,00	—	—	—	—	—	—	—	—	—	—
250,01 - 500,00	—	—	1	488,98	—	—	—	—	1	488,98
500,01 - 1.000,00	—	—	2	1.799,37	—	—	—	—	2	1.799,37
1.000,01 - 2.500,00	—	—	1	1.031,17	—	—	—	—	1	1.031,17
oltre 2.500	—	—	—	—	—	—	—	—	—	—
TOTALE	2.910	7.644,61	167	4.802,16	2	34,68	—	—	3.079	12.481,45

Seque Tav. 10 — Aziende per forma di conduzione, classe di superficie e regione agraria

Superficie in ettari

CLASSI DI SUPERFICIE DELLE AZIENDE <i>Ettari</i>	CONDUZIONE DIRETTA DEL COLTIVATORE		CONDUZIONE CON SALARIATI E/O COMPARTICIPANTI		CONDUZIONE A COLONIA PARZIARIA APPODERATA		ALTRA FORMA DI CONDUZIONE		T O T A L E	
	Aziende	Superficie	Aziende	Superficie	Aziende	Superficie	Aziende	Superficie	Aziende	Superficie
REGIONE AGRARIA 7 (M)										
Senza terreno agrario	1	—	—	—	—	—	—	—	1	—
fino a 0,10	36	2,74	3	0,24	—	—	—	—	39	2,98
0,11 - 0,20	44	7,11	9	1,44	—	—	—	—	53	8,55
0,21 - 0,30	47	12,28	7	1,70	—	—	—	—	54	13,98
0,31 - 0,40	62	21,86	10	3,67	—	—	—	—	72	25,53
0,41 - 0,50	25	11,67	12	5,74	—	—	—	—	37	17,41
0,51 - 0,75	71	44,59	19	12,06	—	—	—	—	90	56,65
0,76 - 1,00	83	73,00	16	14,15	—	—	—	—	99	87,15
1,01 - 1,50	130	161,64	13	16,41	—	—	—	—	143	178,05
1,51 - 2,00	90	158,81	12	21,08	—	—	—	—	102	179,89
2,01 - 2,50	90	205,64	11	25,32	—	—	—	—	101	230,96
2,51 - 3,00	81	221,32	6	17,25	—	—	—	—	87	238,57
3,01 - 3,50	56	180,92	6	19,79	—	—	—	—	62	200,71
3,51 - 4,00	34	126,72	7	26,18	—	—	—	—	41	152,90
4,01 - 4,50	41	175,07	8	34,06	—	—	—	—	49	209,13
4,51 - 5,00	44	209,05	6	28,70	—	—	—	—	50	237,75
5,01 - 7,50	97	596,27	15	88,83	—	—	—	—	112	685,10
7,51 - 10,00	38	332,77	6	55,13	—	—	—	—	44	387,90
10,01 - 12,50	41	460,77	2	22,55	—	—	—	—	43	483,32
12,51 - 15,00	14	186,24	2	27,47	—	—	—	—	16	213,71
15,01 - 20,00	30	511,06	6	103,29	—	—	—	—	36	614,35
20,01 - 25,00	10	224,99	—	—	—	—	—	—	10	224,99
25,01 - 30,00	11	306,01	3	82,39	—	—	—	—	14	388,40
30,01 - 40,00	12	415,50	2	71,31	—	—	—	—	14	486,81
40,01 - 50,00	8	349,38	—	—	—	—	—	—	8	349,38
50,01 - 75,00	6	366,62	1	60,35	—	—	—	—	7	426,97
75,01 - 100,00	5	434,37	1	93,82	—	—	—	—	6	528,19
100,01 - 150,00	4	466,19	1	104,37	—	—	—	—	5	570,56
150,01 - 200,00	—	—	2	344,82	—	—	—	—	2	344,82
200,01 - 250,00	—	—	—	—	—	—	—	—	—	—
250,01 - 500,00	—	—	6	2.259,76	—	—	—	—	6	2.259,76
500,01 - 1.000,00	—	—	3	2.538,06	—	—	—	—	3	2.538,06
1.000,01 - 2.500,00	—	—	—	—	—	—	—	—	—	—
oltre 2.500	—	—	—	—	—	—	—	—	—	—
TOTALE	1.211	6.262,59	195	6.079,94	—	—	—	—	1.406	12.342,53

REGIONE AGRARIA 8 (M)

Senza terreno agrario	—	—	—	—	—	—	—	—	—	—
fino a 0,10	67	4,78	4	0,24	—	—	—	—	71	5,02
0,11 - 0,20	71	11,66	6	1,03	—	—	—	—	77	12,69
0,21 - 0,30	62	16,21	9	2,30	—	—	—	—	71	18,51
0,31 - 0,40	69	24,61	7	2,51	—	—	—	—	76	27,12
0,41 - 0,50	60	27,94	11	5,24	—	—	—	—	71	33,18
0,51 - 0,75	160	102,13	26	17,99	—	—	—	—	186	119,22
0,76 - 1,00	144	127,72	12	11,05	—	—	—	—	156	138,77
1,01 - 1,50	172	214,64	25	31,38	—	—	—	—	197	246,02
1,51 - 2,00	131	230,59	11	19,10	—	—	—	—	142	249,69
2,01 - 2,50	116	263,23	6	13,16	—	—	—	—	122	276,39
2,51 - 3,00	68	188,70	14	38,90	—	—	—	—	82	227,60
3,01 - 3,50	54	175,97	1	3,01	—	—	—	—	55	178,98
3,51 - 4,00	51	192,65	4	15,95	—	—	—	—	55	208,60
4,01 - 4,50	37	158,68	4	17,65	—	—	—	—	41	176,33
4,51 - 5,00	43	205,24	5	23,76	—	—	—	—	48	229,00
5,01 - 7,50	94	571,54	11	67,81	—	—	—	—	105	639,35
7,51 - 10,00	36	312,26	11	95,33	—	—	—	—	47	407,59
10,01 - 12,50	16	173,60	5	59,59	—	—	—	—	21	233,19
12,51 - 15,00	5	65,61	1	13,02	—	—	—	—	6	78,63
15,01 - 20,00	11	192,12	6	99,57	—	—	—	—	17	291,69
20,01 - 25,00	3	70,94	3	65,62	—	—	—	—	6	136,56
25,01 - 30,00	3	79,98	—	—	—	—	—	—	3	79,98
30,01 - 40,00	—	—	3	98,95	—	—	—	—	3	98,95
40,01 - 50,00	—	—	—	—	—	—	—	—	—	—
50,01 - 75,00	—	—	4	237,69	—	—	—	—	4	237,69
75,01 - 100,00	1	91,10	1	96,00	—	—	—	—	2	187,10
100,01 - 150,00	—	—	1	134,78	—	—	—	—	1	134,78
150,01 - 200,00	—	—	—	—	—	—	—	—	—	—
200,01 - 250,00	—	—	5	1.126,63	—	—	—	—	5	1.126,63
250,01 - 500,00	—	—	1	326,00	—	—	—	—	1	326,00
500,01 - 1.000,00	—	—	—	—	—	—	—	—	—	—
1.000,01 - 2.500,00	—	—	—	—	—	—	—	—	—	—
oltre 2.500	—	—	—	—	—	—	—	—	—	—
TOTALE	1.474	3.501,90	197	2.623,36	—	—	—	—	1.671	6.125,26

Segue TAV. 10 — Aziende per forma di conduzione, classe di superficie e regione agraria

Superficie in ettari

CLASSI DI SUPERFICIE DELLE AZIENDE <i>Ettari</i>	CONDUZIONE DIRETTA DEL COLTIVATORE		CONDUZIONE CON SALARIATI E/O COMPARTICIPANTI		CONDUZIONE A COLONIA PARZIARIA APPODERATA		ALTRA FORMA DI CONDUZIONE		T O T A L E		
	Aziende	Superficie	Aziende	Superficie	Aziende	Superficie	Aziende	Superficie	Aziende	Superficie	
REGIONE AGRARIA 9 (C)											
Senza terreno agrario fino a 0,10	11	—	—	—	—	—	—	—	—	11	—
0,11 - 0,20	508	38,90	3	0,24	—	—	—	—	—	511	39,14
0,21 - 0,30	871	140,81	8	1,21	—	—	—	—	—	879	142,02
0,31 - 0,40	517	134,03	8	2,07	—	—	—	—	—	525	136,10
0,41 - 0,50	532	189,19	11	3,99	—	—	—	—	—	543	193,18
0,51 - 0,75	292	133,72	8	3,56	—	—	—	—	—	300	137,28
0,76 - 1,00	763	475,46	26	16,51	—	—	—	—	—	789	491,97
1,01 - 1,50	593	524,79	22	19,84	—	—	—	—	—	615	544,63
1,51 - 2,00	892	1.121,81	33	40,24	—	—	—	—	—	925	1.162,05
2,01 - 2,50	657	1.153,83	38	66,68	—	—	—	—	—	695	1.220,51
2,51 - 3,00	440	982,10	13	29,66	—	—	—	—	—	453	1.011,76
3,01 - 3,50	319	870,62	17	46,68	—	—	—	—	—	336	917,30
3,51 - 4,00	252	820,37	15	49,11	—	—	—	—	—	267	869,48
4,01 - 4,50	181	681,34	7	26,20	—	—	—	—	—	188	707,54
4,51 - 5,00	81	344,13	12	51,22	—	—	—	—	—	93	395,35
5,01 - 5,50	92	436,61	10	47,40	—	—	—	—	—	102	484,01
5,51 - 7,50	202	1.207,74	29	174,44	—	—	—	—	—	231	1.382,18
7,51 - 10,00	71	609,18	20	170,65	2	17,13	—	—	—	93	796,96
10,01 - 12,50	25	273,81	6	68,03	1	10,79	—	—	—	32	352,63
12,51 - 15,00	21	287,74	7	95,93	1	13,09	—	—	—	29	396,76
15,01 - 20,00	14	245,51	14	239,81	—	—	—	—	—	28	485,32
20,01 - 25,00	6	134,76	5	108,63	—	—	—	—	—	11	243,39
25,01 - 30,00	4	114,29	1	27,65	—	—	—	—	—	5	141,94
30,01 - 40,00	3	109,02	6	207,92	—	—	—	—	—	9	316,94
40,01 - 50,00	2	88,39	2	88,71	—	—	—	—	—	4	177,10
50,01 - 75,00	—	—	4	229,68	—	—	—	—	—	4	229,68
75,01 - 100,00	—	—	1	81,73	—	—	—	—	—	1	81,73
100,01 - 150,00	1	150,00	2	249,73	—	—	—	—	—	3	399,73
150,01 - 200,00	—	—	1	152,13	—	—	—	—	—	1	152,13
200,01 - 250,00	—	—	—	—	—	—	—	—	—	—	—
250,01 - 500,00	—	—	—	—	—	—	—	—	—	—	—
500,01 - 1.000,00	—	—	—	—	—	—	—	—	—	—	—
1.000,01 - 2.500,00	—	—	—	—	—	—	—	—	—	—	—
oltre 2.500	—	—	—	—	—	—	—	—	—	—	—
TOTALE	7.350	11.268,15	329	2.299,65	4	41,01	—	—	7.683	13.608,81	

REGIONE AGRARIA 10 (C)											
Senza terreno agrario fino a 0,10	4	—	3	—	—	—	—	—	—	7	—
0,11 - 0,20	163	12,46	1	0,06	—	—	—	—	—	164	12,52
0,21 - 0,30	446	71,64	7	1,28	—	—	—	—	—	453	72,92
0,31 - 0,40	293	75,80	10	2,66	—	—	—	—	—	303	78,46
0,41 - 0,50	365	130,58	6	2,13	—	—	—	—	—	371	132,71
0,51 - 0,75	219	100,06	2	0,96	—	—	—	—	—	221	101,02
0,76 - 1,00	517	319,10	12	7,39	—	—	—	—	—	529	326,49
1,01 - 1,50	496	436,87	13	11,76	—	—	—	—	—	509	448,63
1,51 - 2,00	779	983,86	17	21,46	—	—	—	—	—	796	1.005,32
2,01 - 2,50	633	1.117,91	13	23,30	—	—	—	—	—	646	1.141,21
2,51 - 3,00	449	1.006,11	7	15,88	—	—	—	—	—	456	1.021,99
3,01 - 3,50	290	797,02	5	13,53	—	—	1	2,87	—	296	813,42
3,51 - 4,00	192	624,83	6	19,23	—	—	1	3,50	—	199	647,56
4,01 - 4,50	141	531,14	6	21,42	—	—	—	—	—	147	552,56
4,51 - 5,00	64	271,64	3	12,48	—	—	—	—	—	57	284,12
5,01 - 5,50	59	277,88	6	28,24	—	—	—	—	—	65	306,12
5,51 - 7,50	128	777,45	4	27,02	—	—	—	—	—	132	804,47
7,51 - 10,00	37	324,42	15	125,64	—	—	—	—	—	52	450,06
10,01 - 12,50	22	243,88	8	87,01	—	—	—	—	—	30	330,89
12,51 - 15,00	9	124,05	3	41,61	—	—	—	—	—	12	165,66
15,01 - 20,00	8	129,86	3	54,67	—	—	—	—	—	11	184,53
20,01 - 25,00	7	159,11	6	134,35	—	—	—	—	—	13	293,46
25,01 - 30,00	5	140,43	4	106,59	—	—	—	—	—	9	247,02
30,01 - 40,00	3	107,92	2	74,11	—	—	—	—	—	5	182,03
40,01 - 50,00	—	—	6	256,96	—	—	—	—	—	6	256,96
50,01 - 75,00	—	—	4	225,04	—	—	—	—	—	4	225,04
75,01 - 100,00	—	—	2	193,58	—	—	—	—	—	2	193,58
100,01 - 150,00	—	—	—	—	—	—	—	—	—	—	—
150,01 - 200,00	—	—	2	361,15	—	—	—	—	—	2	361,15
200,01 - 250,00	—	—	—	—	—	—	—	—	—	—	—
250,01 - 500,00	—	—	—	—	—	—	—	—	—	—	—
500,01 - 1.000,00	—	—	—	—	—	—	—	—	—	—	—
1.000,01 - 2.500,00	—	—	—	—	—	—	—	—	—	—	—
oltre 2.500	—	—	—	—	—	—	—	—	—	—	—
TOTALE	5.329	8.764,02	176	1.859,51	—	—	2	6,37	5.507	10.639,90	

Seque Tav. 10 — Aziende per forma di conduzione, classe di superficie e regione agraria

Superficie in ettari

CLASSI DI SUPERFICIE DELLE AZIENDE <i>Ettari</i>	CONDUZIONE DIRETTA DEL COLTIVATORE		CONDUZIONE CON SALARIATI E/O COMPARTICIPANTI		CONDUZIONE A COLONIA PARZIARIA APPODERATA		ALTRA FORMA DI CONDUZIONE		T O T A L E	
	Aziende	Superficie	Aziende	Superficie	Aziende	Superficie	Aziende	Superficie	Aziende	Superficie
REGIONE AGRARIA 11 (C)										
Senza terreno agrario	1	—	—	—	—	—	—	—	1	—
fino a 0,10	95	7,26	2	0,16	—	—	—	—	97	7,42
0,11 - 0,20	179	29,13	13	2,38	—	—	—	—	192	31,51
0,21 - 0,30	135	35,82	9	2,59	—	—	—	—	144	38,41
0,31 - 0,40	100	35,76	10	3,51	—	—	—	—	110	39,27
0,41 - 0,50	77	35,69	2	0,93	—	—	—	—	79	36,62
0,51 - 0,75	200	125,13	15	9,26	—	—	—	—	215	134,39
0,76 - 1,00	173	153,32	7	6,00	—	—	—	—	180	159,32
1,01 - 1,50	250	316,71	18	23,46	—	—	—	—	268	340,17
1,51 - 2,00	261	464,91	6	10,98	—	—	—	—	267	475,89
2,01 - 2,50	171	385,76	7	15,81	—	—	—	—	178	401,57
2,51 - 3,00	150	413,47	5	13,89	—	—	—	—	155	427,36
3,01 - 3,50	106	345,68	4	13,07	—	—	—	—	110	358,75
3,51 - 4,00	76	286,65	1	3,55	—	—	—	—	77	290,20
4,01 - 4,50	52	219,56	—	—	—	—	—	—	52	219,56
4,51 - 5,00	53	250,78	—	—	—	—	—	—	53	250,78
5,01 - 7,50	106	620,04	5	26,63	—	—	—	—	111	646,67
7,51 - 10,00	36	310,23	3	27,87	—	—	—	—	39	338,10
10,01 - 12,50	14	155,40	4	43,16	—	—	—	—	18	198,56
12,51 - 15,00	6	82,53	4	53,78	—	—	—	—	10	136,31
15,01 - 20,00	11	188,78	1	16,52	—	—	—	—	12	205,30
20,01 - 25,00	3	64,48	2	45,08	—	—	—	—	5	109,56
25,01 - 30,00	3	82,71	—	—	—	—	—	—	3	82,71
30,01 - 40,00	1	36,00	1	37,00	—	—	—	—	2	73,00
40,01 - 50,00	—	—	—	—	1	40,85	—	—	1	40,85
50,01 - 75,00	—	—	—	—	—	—	—	—	—	—
75,01 - 100,00	—	—	—	—	—	—	—	—	—	—
100,01 - 150,00	—	—	1	125,00	—	—	—	—	1	125,00
150,01 - 200,00	—	—	—	—	—	—	—	—	—	—
200,01 - 250,00	—	—	—	—	—	—	—	—	—	—
250,01 - 500,00	—	—	—	—	—	—	—	—	—	—
500,01 - 1.000,00	—	—	—	—	—	—	—	—	—	—
1.000,01 - 2.500,00	—	—	—	—	—	—	—	—	—	—
oltre 2.500	—	—	—	—	—	—	—	—	—	—
TOTALE	2.259	4.645,80	120	480,63	1	40,85	—	—	2.380	5.167,28

REGIONE AGRARIA 12 (C)

Senza terreno agrario	6	—	2	—	—	—	—	—	8	—
fino a 0,10	152	11,45	2	0,20	—	—	—	—	154	11,65
0,11 - 0,20	326	53,91	4	0,76	—	—	—	—	330	54,67
0,21 - 0,30	263	67,52	5	1,31	—	—	—	—	268	68,83
0,31 - 0,40	348	124,15	8	2,94	—	—	—	—	356	127,09
0,41 - 0,50	223	101,42	9	4,10	—	—	—	—	232	105,52
0,51 - 0,75	713	438,19	16	10,04	—	—	—	—	729	448,23
0,76 - 1,00	692	613,36	13	11,71	—	—	1	0,92	706	625,99
1,01 - 1,50	1.381	1.745,14	15	18,96	1	1,43	—	—	1.397	1.703,53
1,51 - 2,00	1.146	2.003,96	19	32,24	3	5,69	—	—	1.168	2.041,89
2,01 - 2,50	682	1.524,35	14	31,13	1	2,35	—	—	697	1.557,83
2,51 - 3,00	450	1.229,29	8	22,10	2	5,76	—	—	460	1.257,13
3,01 - 3,50	254	824,08	9	28,77	2	6,54	—	—	265	859,39
3,51 - 4,00	181	676,94	11	41,18	1	3,93	—	—	193	722,05
4,01 - 4,50	86	361,99	—	—	—	—	—	—	86	361,99
4,51 - 5,00	78	367,37	4	19,04	1	4,90	—	—	83	391,31
5,01 - 7,50	133	786,40	13	79,90	2	12,81	—	—	148	879,11
7,51 - 10,00	31	268,27	9	78,88	1	9,81	—	—	41	356,96
10,01 - 12,50	10	113,13	8	91,53	—	—	—	—	18	204,66
12,51 - 15,00	6	79,73	1	13,73	—	—	—	—	7	93,46
15,01 - 20,00	4	75,47	7	117,85	2	36,76	—	—	13	230,08
20,01 - 25,00	2	46,84	6	136,86	—	—	—	—	8	183,70
25,01 - 30,00	2	51,28	3	86,55	—	—	—	—	5	137,83
30,01 - 40,00	—	—	3	100,88	—	—	—	—	3	100,88
40,01 - 50,00	1	42,64	—	—	—	—	—	—	1	42,64
50,01 - 75,00	1	57,11	1	65,45	—	—	—	—	2	122,56
75,01 - 100,00	1	77,19	—	—	—	—	—	—	1	77,19
100,01 - 150,00	—	—	—	—	—	—	—	—	—	—
150,01 - 200,00	—	—	—	—	—	—	—	—	—	—
200,01 - 250,00	—	—	—	—	—	—	—	—	—	—
250,01 - 500,00	—	—	—	—	—	—	—	—	—	—
500,01 - 1.000,00	—	—	—	—	—	—	—	—	—	—
1.000,01 - 2.500,00	—	—	—	—	—	—	—	—	—	—
oltre 2.500	—	—	—	—	—	—	—	—	—	—
TOTALE	7.172	11.741,18	190	996,11	16	89,96	1	0,92	7.379	12.823,19

Segue Tav. 10 — Aziende per forma di conduzione, classe di superficie e regione agraria

Superficie in ettari

CLASSI DI SUPERFICIE DELLE AZIENDE <i>Ettari</i>	CONDUZIONE DIRETTA DEL COLTIVATORE		CONDUZIONE CON SALARIATI E/O COMPARTICIPANTI		CONDUZIONE A COLONIA PARZIARIA APPODERATA		ALTRA FORMA DI CONDUZIONE		T O T A L E		
	Aziende	Superficie	Aziende	Superficie	Aziende	Superficie	Aziende	Superficie	Aziende	Superficie	
REGIONE AGRARIA 13 (P)											
Senza terreno agrario	1	—	—	—	—	—	—	—	—	1	—
fino a 0,10	142	11,20	10	0,72	—	—	—	—	—	152	11,92
0,11 - 0,20	398	65,60	26	4,46	—	—	—	—	—	424	70,06
0,21 - 0,30	294	75,61	16	4,25	—	—	—	—	—	310	79,86
0,31 - 0,40	365	131,05	19	6,72	—	—	—	—	—	384	137,77
0,41 - 0,50	232	106,39	12	5,36	—	—	—	—	—	244	111,75
0,51 - 0,75	593	367,26	37	22,17	—	—	—	—	—	630	389,43
0,76 - 1,00	488	427,99	17	14,76	—	—	—	—	—	505	442,75
1,01 - 1,50	664	823,74	23	27,56	—	—	—	—	—	687	851,30
1,51 - 2,00	439	764,04	9	15,62	—	—	—	—	—	448	779,66
2,01 - 2,50	305	682,64	12	27,66	—	—	—	—	—	317	710,30
2,51 - 3,00	212	583,13	10	27,40	—	—	—	—	—	222	610,53
3,01 - 3,50	130	422,77	4	13,15	—	—	—	—	—	134	435,92
3,51 - 4,00	106	400,29	2	7,60	—	—	—	—	—	108	407,89
4,01 - 4,50	49	208,87	1	4,12	—	—	—	—	—	50	212,99
4,51 - 5,00	42	198,46	1	4,70	—	—	—	—	—	43	203,16
5,01 - 7,50	67	391,48	8	47,65	—	—	—	—	—	75	439,13
7,51 - 10,00	31	271,03	8	71,27	1	9,35	—	—	—	40	351,65
10,01 - 12,50	9	101,83	2	23,15	2	22,92	—	—	—	13	147,90
12,51 - 15,00	9	123,67	—	—	—	—	—	—	—	9	123,67
15,01 - 20,00	8	137,97	5	91,76	—	—	—	—	—	13	229,73
20,01 - 25,00	4	85,61	2	46,80	—	—	—	—	—	6	132,41
25,01 - 30,00	2	55,89	2	52,80	—	—	—	—	—	4	108,69
30,01 - 40,00	4	136,61	1	32,08	—	—	—	—	—	5	168,69
40,01 - 50,00	—	—	3	126,54	—	—	—	—	—	3	126,54
50,01 - 75,00	—	—	2	128,86	—	—	—	—	—	2	128,86
75,01 - 100,00	—	—	2	183,37	—	—	—	—	—	2	183,37
100,01 - 150,00	—	—	1	110,70	—	—	—	—	—	1	110,70
150,01 - 200,00	—	—	—	—	—	—	—	—	—	—	—
200,01 - 250,00	—	—	—	—	—	—	—	—	—	—	—
250,01 - 500,00	—	—	—	—	—	—	—	—	—	—	—
500,01 - 1.000,00	—	—	—	—	—	—	—	—	—	—	—
1.000,01 - 2.500,00	—	—	—	—	—	—	—	—	—	—	—
oltre 2.500	—	—	—	—	—	—	—	—	—	—	—
TOTALE	4.594	6.573,13	235	1.101,23	3	32,27	—	—	—	4.832	7.706,63

TAV. 11 — Aziende per forma di conduzione e comune

Superficie in ettari

N. d'ordine	C O M U N I	CONDUZIONE DIRETTA DEL COLTIVATORE		CONDUZIONE CON SALARIA- TI E/O COMPARTICIPANTI		CONDUZIONE A COLONIA PARZIARIA APPODERATA		ALTRA FORMA DI CONDUZIONE		T O T A L E	
		Aziende	Superficie	Aziende	Superficie	Aziende	Superficie	Aziende	Superficie	Aziende	Superficie
1	Abbadia Lariana	201	512,36	35	128,27	—	—	—	—	236	640,63
2	Airuno	157	310,93	2	10,01	—	—	—	—	159	320,94
3	Albavilla	351	604,66	49	263,70	—	—	—	—	400	868,36
4	Albese con Cassano	353	820,20	8	28,02	—	—	—	—	361	848,22
5	Albiolo	235	274,04	—	—	—	—	—	—	235	274,04
6	Alsèrio	76	81,28	5	9,56	—	—	—	—	81	90,84
7	Alzate Brianza	291	564,21	12	27,63	—	—	—	—	303	591,84
8	Annone di Brianza	126	354,35	1	37,78	—	—	—	—	127	392,13
9	Anzano del Parco	102	131,32	6	162,93	—	—	—	—	108	294,25
10	Appiano Gentile	361	788,89	28	178,76	—	—	—	—	389	967,65
11	Argegno	39	83,09	21	20,07	—	—	—	—	60	103,16
12	Arósió	124	143,61	3	191,11	—	—	1	3,50	128	338,22
13	Asso	179	490,28	4	7,72	—	—	—	—	183	498,00
14	Ballàbio	124	466,37	4	307,73	—	—	—	—	128	774,10
15	Barni	66	159,88	9	372,93	—	—	—	—	75	532,81
16	Barzago	109	256,98	—	—	—	—	—	—	109	256,98
17	Barzanò	177	237,22	8	12,99	—	—	—	—	185	250,21
18	Bàrzió	83	321,38	39	831,68	—	—	—	—	122	1.153,06
19	Bellàgio	359	1.033,74	29	417,80	—	—	—	—	388	1.451,54
20	Bellano	281	500,71	5	7,86	—	—	—	—	286	508,57
21	Bene Lario	74	271,44	5	179,32	—	—	—	—	79	450,76

Segue TAV. 11 — Aziende per forma di conduzione e comune

Superficie in ettari

N. d'ordine	C O M U N I	CONDUZIONE DIRETTA DEL COLTIVATORE		CONDUZIONE CON SALARIATI E/O COMPARTICIPANTI		CONDUZIONE A COLONIA PARZIARIA APPODERATA		ALTRA FORMA DI CONDUZIONE		T O T A L E	
		Aziende	Superficie	Aziende	Superficie	Aziende	Superficie	Aziende	Superficie	Aziende	Superficie
22	Beregazzo con Figliaro	175	236,56	6	28,80	—	—	—	—	181	265,36
23	Binago	373	546,51	4	39,49	—	—	—	—	377	586,00
24	Bizzarone	148	215,23	8	11,46	—	—	—	—	156	226,69
25	Blessagno	84	138,44	10	161,94	—	—	—	—	94	300,38
26	Blèvio	137	105,30	65	90,64	—	—	—	—	202	195,94
27	Bosisio Parini	163	326,51	4	19,77	—	—	—	—	167	346,28
28	Bregnano	414	477,03	2	46,80	—	—	—	—	416	523,83
29	Brenna	136	276,87	1	20,66	—	—	—	—	137	297,53
30	Brienno	100	267,27	26	274,89	—	—	—	—	126	542,16
31	Brivio	222	339,67	3	66,10	1	2,00	—	—	226	407,77
32	Brunate	42	34,94	105	114,00	—	—	—	—	147	148,94
33	Bulciago	173	219,30	4	7,99	—	—	—	—	177	227,29
34	Bulgarograsso	164	219,88	6	13,35	—	—	—	—	170	233,23
35	Cabiate	84	182,86	2	45,58	—	—	—	—	86	228,44
36	Cadorago	345	362,42	11	75,51	—	—	—	—	356	437,93
37	Càglio	76	269,92	3	258,03	—	—	—	—	79	527,95
38	Cagno	259	287,31	3	18,49	—	—	—	—	262	305,80
39	Calco	186	333,58	12	56,04	—	—	—	—	198	389,62
40	Campione d'Italia	20	15,92	38	43,32	—	—	—	—	58	59,24
41	Cantù	457	1.263,74	10	105,44	—	—	—	—	467	1.369,18
42	Canzo	227	404,33	54	552,65	—	—	—	—	281	956,98
43	Capiago Intimiano	259	317,23	28	109,69	—	—	—	—	287	426,92
44	Carate Ürio	150	366,79	4	56,29	—	—	—	—	154	423,08
45	Carbonate	119	278,50	8	70,11	2	22,92	—	—	129	371,53
46	Carimate	149	182,20	2	211,65	—	—	—	—	151	393,85
47	Carlazzo	292	820,28	23	286,50	—	—	—	—	315	1.106,78
48	Carugo	188	197,91	3	14,39	—	—	—	—	191	212,30
49	Casargo	221	674,41	6	953,00	—	—	—	—	227	1.627,41
50	Casasco d'Intelvi	90	270,11	56	134,32	—	—	—	—	146	404,43
51	Casatenovo	620	990,45	11	68,54	—	—	—	—	631	1.058,99
52	Casino d'Erba	153	318,17	23	279,25	—	—	—	—	176	597,42
53	Casnate con Bernate	134	225,95	7	92,29	1	13,09	—	—	142	331,33
54	Cassago Brianza	244	256,37	9	15,81	—	—	—	—	253	272,18
55	Cassina Rizzardi	127	158,29	5	270,66	—	—	—	—	132	428,95
56	Cassina Valsässina	31	227,08	6	404,41	—	—	—	—	37	631,49
57	Castello di Brianza	134	294,08	2	11,65	—	—	—	—	136	305,73
58	Castelmarte	94	107,75	—	—	—	—	—	—	94	107,75
59	Castelnuovo Bozzente	87	303,60	5	40,80	—	—	—	—	92	344,40
60	Castiglione d'Intelvi	85	267,50	36	136,27	—	—	—	—	121	403,77
61	Cavallasca	63	119,36	14	71,40	—	—	—	—	77	190,76
62	Cavargna	119	430,74	2	987,00	—	—	—	—	121	1.417,74
63	Cerano d'Intelvi	125	417,95	6	111,12	—	—	—	—	131	529,07
64	Ceremate	462	538,80	11	60,29	—	—	—	—	473	599,09
65	Cernobbio	289	577,20	140	251,53	2	13,90	—	—	431	842,63
66	Cernusco Montevècchia	340	618,35	14	118,81	9	31,41	—	—	363	768,57
67	Cesana Brianza	94	207,55	1	0,65	—	—	—	—	95	208,20
68	Cirimido	194	305,83	—	—	—	—	—	—	194	305,83
69	Civate	203	570,03	7	22,39	—	—	—	—	210	592,42
70	Civenna	56	262,64	17	135,01	—	—	—	—	73	397,65
71	Claino con Üstero	171	292,85	13	471,06	—	—	—	—	184	763,91
72	Còlico	598	1.108,64	5	854,96	1	20,08	—	—	604	1.983,68
73	Colle Brianza	196	676,24	5	45,59	—	—	—	—	201	721,83
74	Colonno	130	230,30	1	159,90	—	—	—	—	131	390,20
75	Como	495	1.027,76	43	329,61	—	—	—	—	538	1.357,37
76	Consiglio di Rumo	170	403,71	2	913,81	—	—	—	—	172	1.317,52
77	Còrrido	117	306,55	1	281,87	—	—	—	—	118	588,42
78	Cortenova	242	480,49	4	434,47	—	—	—	—	246	914,96
79	Costa Masnaga	253	390,37	1	4,12	—	—	—	—	254	394,49
80	Crandola	85	172,70	2	689,37	—	—	—	—	87	862,07
81	Cremella	88	105,43	2	18,76	—	—	—	—	90	124,19
82	Cremeno	116	786,45	14	610,69	—	—	—	—	130	1.397,14
83	Crèmia	190	391,80	6	327,66	—	—	—	—	196	719,46

Segue TAV. 11 — Aziende per forma di conduzione e comune
Superficie in ettari

N. d'ordine	C O M U N I	CONDUZIONE DIRETTA DEL COLTIVATORE		CONDUZIONE CON SALARIATI E/O COMPARTICIPANTI		CONDUZIONE A COLONIA PARZIARIA APPODERATA		ALTRA FORMA DI CONDUZIONE		T O T A L E	
		Aziende	Superficie	Aziende	Superficie	Aziende	Superficie	Aziende	Superficie	Aziende	Superficie
84	Cucciago	180	300,23	2	71,95	—	—	—	—	182	372,18
85	Cusino	56	133,81	1	731,40	—	—	—	—	57	865,21
86	Dèrvio	180	206,69	7	206,20	—	—	—	—	187	412,89
87	Dizzasco	105	179,57	4	66,54	—	—	—	—	109	246,11
88	Dolzago	99	141,16	2	22,44	—	—	—	—	101	163,60
89	Domaso	124	165,67	12	83,77	—	—	—	—	136	249,44
90	Dongo	88	257,02	2	26,65	—	—	—	—	90	283,67
91	Dòrio	89	184,65	4	97,47	—	—	—	—	93	282,12
92	Dosso del Liro	131	561,00	3	1.566,23	—	—	—	—	134	2.127,23
93	Drezzo	86	152,94	5	21,16	—	—	—	—	91	174,10
94	Ello	82	216,37	4	12,76	—	—	—	—	86	229,13
95	Erba	503	1.169,61	52	422,68	—	—	—	—	555	1.592,29
96	Èsino Lario	170	423,54	18	1.040,18	—	—	—	—	188	1.463,72
97	Eupilio	159	272,50	38	90,32	1	40,85	—	—	198	403,67
98	Faggeto Lario	190	701,21	77	548,18	—	—	—	—	267	1.249,39
99	Falòppio	237	363,08	4	25,82	—	—	—	—	241	388,90
100	Fenegrò	298	497,00	3	0,79	—	—	—	—	301	497,79
101	Figino Serenza	230	337,34	4	48,10	—	—	—	—	234	385,44
102	Fino Mornasco	384	467,52	19	85,82	2	17,13	—	—	405	570,47
103	Galbiate	394	950,96	16	72,57	—	—	—	—	410	1.023,53
104	Garbagnate Monastero	137	271,82	2	24,20	—	—	—	—	139	296,02
105	Garlate	111	158,57	11	7,16	—	—	—	—	122	165,73
106	Garzeno	286	804,73	1	2.084,16	—	—	—	—	287	2.888,89
107	Gera Lario	133	263,65	3	100,47	—	—	—	—	136	364,12
108	Germàsino	49	213,57	3	1.176,61	—	—	—	—	52	1.390,58
109	Girònico	129	302,35	5	65,19	—	—	—	—	134	367,54
110	Grandate	63	170,79	4	6,47	—	—	—	—	67	177,26
111	Gràndola ed Uniti	228	752,19	8	610,08	—	—	—	—	236	1.362,27
112	Gravedona	167	219,23	4	4,69	—	—	—	—	171	223,92
113	Griante	34	79,82	1	13,20	1	3,00	—	—	36	96,02
114	Guanzate	263	361,26	7	30,69	—	—	—	—	270	391,95
115	Imbersago	132	195,53	4	52,07	—	—	—	—	136	247,60
116	Intròbio	73	460,28	87	740,33	—	—	—	—	160	1.200,61
117	Introzzo	66	130,53	1	280,06	—	—	—	—	67	410,59
118	Inverigo	495	747,69	11	38,21	—	—	—	—	506	785,90
119	Làglio	146	303,92	19	39,97	—	—	—	—	165	343,89
120	Laino	108	265,34	50	324,90	—	—	—	—	158	590,24
121	Lambrugo	119	120,41	7	6,56	—	—	—	—	126	126,97
122	Lanzo d'Intelvi	225	389,64	108	505,76	—	—	—	—	333	895,40
123	Lasnigo	73	164,75	3	267,01	—	—	—	—	76	431,76
124	Lecco	301	1.442,42	21	1.387,48	—	—	—	—	322	2.829,90
125	Lenno	76	359,25	3	325,00	—	—	—	—	79	684,25
126	Lèzzene	407	1.307,48	4	5,67	—	—	—	—	411	1.313,15
127	Lierna	160	600,50	3	190,47	—	—	—	—	163	790,97
128	Limido Comasco	196	449,87	6	92,04	—	—	—	—	202	541,91
129	Lipomo	83	125,18	15	26,96	—	—	—	—	98	152,14
130	Livo	101	499,37	1	2.122,23	—	—	—	—	102	2.621,60
131	Locate Varesino	339	400,12	54	105,14	—	—	—	—	393	505,26
132	Lomagna	157	213,09	1	18,55	—	—	—	—	158	231,64
133	Lomazzo	370	569,40	80	225,73	—	—	—	—	450	795,13
134	Longone al Segrino	76	43,42	13	65,61	—	—	—	—	89	109,03
135	Luisago	138	137,55	1	0,60	—	—	—	—	139	138,19
136	Lurago d'Erba	274	337,63	4	13,34	—	—	—	—	278	350,97
137	Lurago Marinone	196	260,76	4	16,12	—	—	—	—	200	276,82
138	Lurate Caccivio	226	455,46	2	15,44	1	10,79	—	—	229	481,69
139	Magrèglio	12	65,94	2	189,36	—	—	—	—	14	255,30
140	Malgrate	53	73,68	15	29,15	—	—	—	—	68	102,83
141	Mandello del Lario	326	966,09	4	508,79	—	—	—	—	330	1.474,88
142	Margto	67	97,00	5	226,31	—	—	—	—	72	323,31
143	Mariano Comense	627	771,59	18	213,35	—	—	—	—	645	984,94
144	Maslianicc.	45	51,51	4	6,39	—	—	—	—	49	57,90
145	Menàggio	120	273,77	16	204,11	—	—	—	—	136	477,88

Segue TAV. 11 — Aziende per forma di conduzione e comune

Superficie in ettari

N. d'ordine	C O M U N I	CONDUZIONE DIRETTA DEL COLTIVATORE		CONDUZIONE CON SALARIATI E/O COMPARTICIPANTI		CONDUZIONE A COLONIA PARZIARIA APPODERATA		ALTRA FORMA DI CONDUZIONE		T O T A L E	
		Aziende	Superficie	Aziende	Superficie	Aziende	Superficie	Aziende	Superficie	Aziende	Superficie
146	Merate	627	693,73	32	100,38	—	—	—	—	659	794,11
147	Merone	95	177,24	9	18,83	—	—	—	—	104	196,07
148	Mezzegra	59	276,10	2	100,00	—	—	—	—	61	376,10
149	Missaglia	475	942,38	6	32,06	1	9,81	—	—	482	984,25
150	Moggio	47	559,60	9	483,67	—	—	—	—	56	1.043,27
151	Molteno	171	213,16	13	32,50	—	—	—	—	184	245,66
152	Moltrasio	264	537,68	14	222,51	—	—	—	—	278	760,19
153	Monguzzo	124	215,42	3	76,46	—	—	—	—	127	291,88
154	Montano Lucino	151	374,28	5	45,33	—	—	—	—	156	419,61
155	Montemezzo	74	381,28	3	272,14	—	—	—	—	77	653,42
156	Monticello	235	341,15	9	23,56	—	—	—	—	244	364,71
157	Montorfano	92	147,26	5	60,59	—	—	—	—	97	207,85
158	Morterone	47	265,65	1	840,42	—	—	—	—	48	1.106,11
159	Mozzate	309	450,37	35	365,41	1	9,35	—	—	345	825,13
160	Musso	172	175,63	1	68,04	—	—	—	—	173	243,67
161	Nesso	276	1.020,11	16	45,41	—	—	—	—	292	1.065,52
162	Nibionno	266	220,01	—	—	—	—	—	—	266	220,01
163	Novedrate	111	197,45	1	10,84	—	—	—	—	112	208,29
164	Oggiono	200	405,97	3	9,70	—	—	—	—	203	415,67
165	Olgiate Comasce	629	750,98	11	188,34	—	—	—	—	640	939,32
166	Olgiate Mòlgora	354	564,10	8	48,11	—	—	—	—	362	612,21
167	Olginate	319	394,31	12	146,36	—	—	—	—	331	540,67
168	Oliveto Lario	189	469,52	56	147,94	—	—	—	—	245	617,46
169	Oltrona di San Mamette	129	205,63	4	29,65	—	—	—	—	133	235,28
170	Orsenigo	142	220,80	7	71,08	—	—	1	2,87	150	294,75
171	Osnago	231	297,37	8	12,29	2	36,76	—	—	241	346,42
172	Ossuccio	107	299,07	3	235,76	—	—	—	—	110	534,83
173	Paderno d'Adda	149	231,50	8	62,30	1	1,43	—	—	158	295,23
174	Pagnona	107	152,51	2	460,11	—	—	—	—	109	612,62
175	Parè	81	119,95	10	57,80	—	—	—	—	91	177,75
176	Parlasco	48	103,65	1	191,03	—	—	—	—	49	294,68
177	Pasturo	168	1.517,55	27	457,40	—	—	—	—	195	1.974,95
178	Pèglio	68	393,33	1	493,44	—	—	—	—	69	886,77
179	Pèllico Intevi	149	312,04	82	512,46	—	—	—	—	231	824,50
180	Pèrego	133	328,89	—	—	—	—	—	—	133	328,89
181	Perledo	205	530,45	15	56,84	—	—	—	—	220	587,29
182	Pescate	60	62,36	5	4,01	—	—	—	—	65	66,37
183	Pianello del Lario	234	381,14	7	290,93	—	—	—	—	241	672,07
184	Pigra	130	303,65	21	104,00	—	—	—	—	151	407,65
185	Plènio	225	621,92	11	638,20	—	—	—	—	236	1.260,12
186	Pognana Lario	124	184,74	51	134,24	—	—	—	—	175	318,98
187	Ponno	99	235,62	1	351,69	—	—	—	—	100	587,31
188	Ponte Lambro	113	119,14	16	86,54	—	—	—	—	129	205,68
189	Porlezza	256	641,36	4	601,89	—	—	—	—	260	1.243,25
190	Premana	208	183,10	1	1.646,00	—	—	—	—	209	1.829,10
191	Primaluna	280	1.177,66	4	969,14	—	—	—	—	284	2.146,80
192	Prosèrpio	84	172,35	5	13,36	—	—	—	—	89	185,69
193	Pusiano	47	185,80	2	5,70	—	—	—	—	49	191,50
194	Rampònio Verna	128	253,65	37	245,57	—	—	—	—	165	459,22
195	Rezzago	62	181,78	1	220,00	—	—	—	—	63	401,78
196	Robbiate	220	248,48	8	28,96	2	8,57	1	0,92	231	286,97
197	Ròdero	141	188,64	11	35,01	—	—	—	—	152	223,65

Segue Tav. 11 — Aziende per forma di conduzione e comune

Superficie in ettari

N. d'ordine	C O M U N I	CONDUZIONE DIRETTA DEL COLTIVATORE		CONDUZIONE CON SALARIATI E/O COMPARTICIPANTI		CONDUZIONE A COLONIA PARZIARIA APPODERATA		ALTRA FORMA DI CONDUZIONE		T O T A L E	
		Aziende	Superficie	Aziende	Superficie	Aziende	Superficie	Aziende	Superficie	Aziende	Superficie
198	Rògeno	231	289,99	7	21,00	—	—	—	—	238	310,99
199	Ronago	87	155,45	3	32,96	—	—	—	—	90	188,41
200	Rovagnate	220	339,81	1	2,79	—	—	—	—	221	342,60
201	Rovellasca	133	279,35	4	13,55	—	—	—	—	137	292,90
202	Rovello Porro	499	568,39	9	24,70	—	—	—	—	508	593,09
203	Sala Comacina	48	145,25	6	182,28	—	—	—	—	54	327,53
204	San Bartolomeo Val Cavargna	245	474,75	1	637,97	—	—	—	—	246	1.112,72
205	San Fedele Intelvi	131	775,32	50	423,69	—	—	—	—	181	1.199,01
206	San Fermo della Battaglia	78	241,97	13	41,18	—	—	—	—	91	283,15
207	San Nazzaro Val Cavargna	138	407,39	1	640,40	—	—	—	—	139	1.047,79
208	Sant'Abbondio	150	280,16	—	—	—	—	—	—	150	280,16
209	Santa Maria Hoè	117	229,39	2	15,43	—	—	—	—	119	244,82
210	Santa Maria Rezzonico	328	528,82	2	257,46	—	—	—	—	330	786,28
211	Schignano	293	806,66	2	32,30	—	—	—	—	295	838,96
212	Senna Comasco	72	244,24	6	64,04	—	—	—	—	78	308,28
213	Sirone	96	269,23	1	6,05	—	—	—	—	97	275,28
214	Sirtori	153	297,17	3	6,92	—	—	—	—	156	304,09
215	Solbiate	184	349,20	4	32,80	—	—	—	—	188	382,00
216	Sòrico	259	1.102,82	7	363,74	—	—	—	—	266	1.466,56
217	Sormano	103	339,14	7	568,51	—	—	—	—	110	907,65
218	Stazzona	108	402,02	1	438,15	—	—	—	—	109	840,17
219	Suèglio	70	184,00	1	242,90	—	—	—	—	71	426,90
220	Suello	117	260,64	—	—	—	—	—	—	117	260,64
221	Taceno	73	155,83	5	147,61	—	—	—	—	78	303,44
222	Tavernerio	317	830,78	7	66,89	—	—	—	—	324	897,67
223	Torno	20	67,65	53	154,02	—	—	—	—	73	221,67
224	Tremènico	107	285,30	3	503,06	—	—	—	—	110	788,36
225	Tremezzo	77	440,96	3	18,70	—	—	—	—	80	459,66
226	Trezzzone	49	313,87	—	—	—	—	—	—	49	313,87
227	Turate	613	729,58	3	7,85	—	—	—	—	616	737,47
228	Uggiate-Trévano	264	456,15	8	74,10	—	—	—	—	272	530,25
229	Valbrona	299	744,87	30	235,71	—	—	—	—	329	980,58
230	Valgreghentino	305	583,34	5	6,91	—	—	—	—	310	590,25
231	Valmadrera	295	835,81	17	121,55	1	14,60	—	—	313	971,96
232	Valmorea	292	269,81	17	49,73	—	—	—	—	309	319,54
233	Val Rezzo	58	194,73	1	412,00	—	—	—	—	59	606,73
234	Valsolda	163	416,16	4	1.560,40	—	—	—	—	167	1.976,56
235	Varenna	51	259,07	18	172,94	—	—	—	—	69	432,01
236	Vèleso	117	410,02	3	186,85	—	—	—	—	120	596,87
237	Vendrogno	165	368,29	8	679,37	—	—	—	—	173	1.047,66
238	Veniano	142	363,43	3	13,40	—	—	—	—	145	376,83
239	Vercana	156	328,80	4	677,94	—	—	—	—	160	1.006,74
240	Verdèrio Inferiore	190	286,15	1	31,15	—	—	—	—	191	317,30
241	Verdèrio Superiore	161	231,68	1	8,04	—	—	—	—	162	239,72
242	Vertemate con Minòprio	343	343,75	12	117,91	—	—	—	—	355	461,66
243	Vestreno	80	179,38	2	146,80	—	—	—	—	82	326,18
244	Viganò	94	139,83	1	1,60	—	—	—	—	95	141,43
245	Villa Guàrdia	355	450,64	9	35,05	—	—	—	—	364	485,69
246	Zèlbio	69	415,18	7	136,79	—	—	—	—	76	551,97
	TOTALE PROVINCIA	45.127	93.868,13	3.050	53.878,41	29	255,69	3	7,29	48.209	148.009,52