

REPUBBLICA ITALIANA

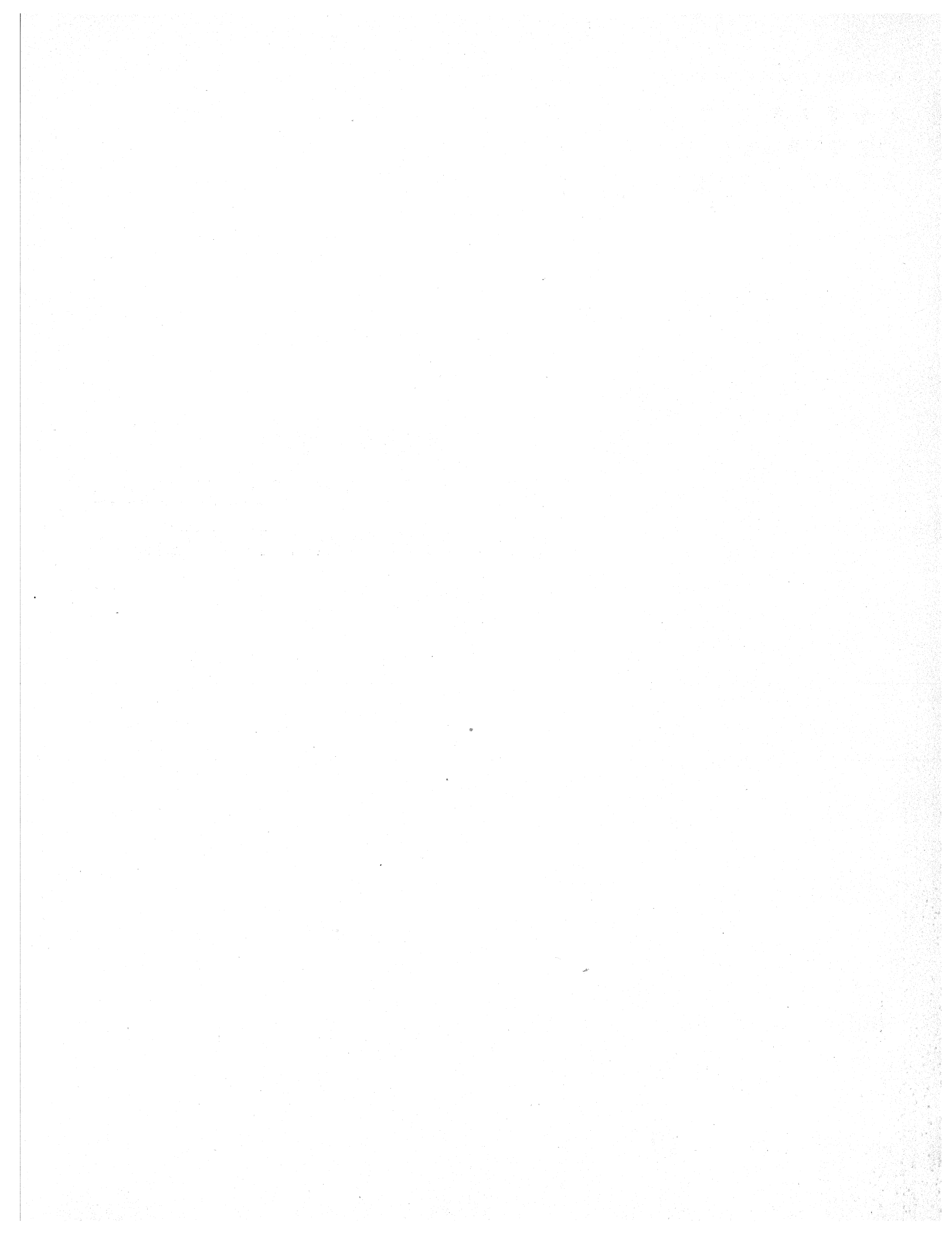
**I S T I T U T O  
C E N T R A L E D I  
S T A T I S T I C A**



**MOVIMENTO  
E TRAFFICO AEREO COMMERCIALE  
NEGLI AEROPORTI ITALIANI  
NELL'ANNO 1973**

SUPPLEMENTO AL  
Bollettino mensile di  
**STATISTICA**

ANNO **1975** - n. **12**



## INDICE

INTRODUZIONE . . . . .	Pag. 5
------------------------	--------

### PARTE PRIMA

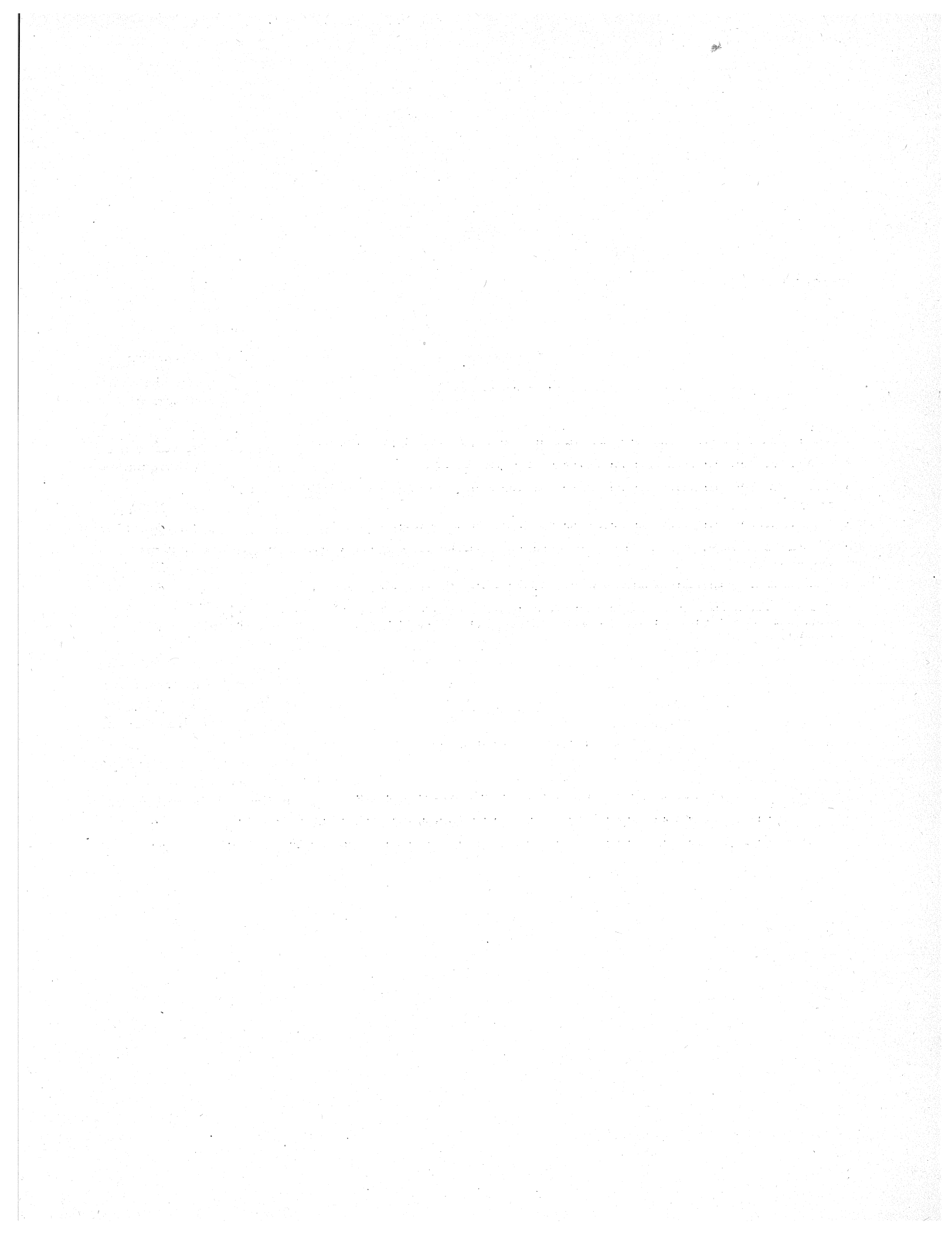
#### DATI ANALITICI

1. Movimento e traffico commerciale per tipo di traffico, per mese e per aeroporto . . . . .	» 9
2. Traffico mensile dei passeggeri sui servizi interni, per aeroporto. . . . .	» 18
3. Traffico mensile dei passeggeri sui servizi internazionali, per bandiera italiana ed estera e per aeroporto . . . . .	» 19
4. Traffico mensile dei passeggeri sui servizi internazionali, per bandiera . . . . .	» 22
5. Movimento e traffico commerciale sui servizi internazionali per bandiera italiana ed estera e per mese . . . . .	» 24
6. Traffico commerciale nel complesso degli aeroporti nazionali, da e per l'estero, per paese . .	» 25
7. Traffico commerciale di passeggeri e di merci da e per l'estero per i paesi dell'Europa e per zone geografiche dei paesi extraeuropei. Dati assoluti e composizione percentuale sul totale generale . . . . .	» 27

### PARTE SECONDA

#### DATI RETROSPETTIVI

1. Movimento e traffico commerciale nel complesso degli aeroporti nazionali . . . . .	» 31
2. Traffico dei passeggeri sui servizi interni e sui servizi internazionali nei principali aeroporti .	» 32
3. Traffico dei passeggeri sui servizi internazionali secondo le principali bandiere degli esercenti.	» 34





## INTRODUZIONE

Dall'anno 1960 l'Istituto Centrale di Statistica conduce la rilevazione del traffico aereo commerciale in collaborazione con il Ministero dei Trasporti. La rilevazione ha per oggetto il movimento degli aeromobili civili negli aeroporti nazionali (arrivi e partenze) e il relativo traffico aeroportuale di passeggeri, posta e merci.

Vengono rilevati sia i servizi regolari (o di linea) che gli irregolari (o charters).

La rilevazione viene eseguita a cura dei Nuclei Statistici delle Direzioni civili degli aeroporti, i quali provvedono a compilare, per ogni arrivo e per ogni partenza di aeromobili, la relativa dichiarazione statistica (Mod. ISTAT/I/541-542) sulla base della dichiarazione generale fornita dagli esercenti e del manifesto delle merci.

I modelli ISTAT/I/541-542, che vengono trasmessi ogni decade dalle Direzioni civili degli aeroporti all'Istituto Centrale di Statistica, derivano dall'unificazione, effettuata nel 1970, dei modelli ISTAT/I/541 « Arrivo » e ISTAT/I/542 « Partenza ». Nel caso di linee in transito vengono compilate ambedue le parti del modello, nel caso di linee terminali nell'aeroporto interessato viene riempita solo una parte del modello (arrivo o partenza, a seconda del caso).

Le principali notizie rilevate sono:

- l'aeroporto sul quale avviene il movimento;
- la Società che gestisce il servizio (il che consente di determinare la bandiera dell'aereo);
- il tipo e il modello dell'aereo;
- la qualifica del volo (voli di linea regolari e non di linea o irregolari o charters, voli nazionali e internazionali, ecc.);
- i dati relativi al carico, distinti per aeroporto di provenienza e di destinazione, ossia il numero dei passeggeri, il peso della posta pagante e il peso delle merci paganti (compresi i giornali).

Dopo un'accurata revisione dei modelli, i dati raccolti vengono elaborati dall'Istituto Centrale di Statistica.

Dati sintetici provvisori vengono pubblicati sul Bollettino mensile di statistica e sul Notiziario ISTAT (Foglio 16 bis). I dati sintetici definitivi vengono pubblicati sull'Annuario Statistico Italiano e sul Compendio Statistico Italiano.

Nella presente pubblicazione vengono riportati nella prima parte i dati analitici relativi all'anno 1973 e nella seconda parte alcuni dati sintetici retrospettivi.

APPENDIX

INDEX

1. Introduction  
2. Chapter 1  
3. Chapter 2  
4. Chapter 3  
5. Chapter 4  
6. Chapter 5  
7. Chapter 6  
8. Chapter 7  
9. Chapter 8  
10. Chapter 9  
11. Chapter 10  
12. Chapter 11  
13. Chapter 12  
14. Chapter 13  
15. Chapter 14  
16. Chapter 15  
17. Chapter 16  
18. Chapter 17  
19. Chapter 18  
20. Chapter 19  
21. Chapter 20  
22. Chapter 21  
23. Chapter 22  
24. Chapter 23  
25. Chapter 24  
26. Chapter 25  
27. Chapter 26  
28. Chapter 27  
29. Chapter 28  
30. Chapter 29  
31. Chapter 30  
32. Chapter 31  
33. Chapter 32  
34. Chapter 33  
35. Chapter 34  
36. Chapter 35  
37. Chapter 36  
38. Chapter 37  
39. Chapter 38  
40. Chapter 39  
41. Chapter 40  
42. Chapter 41  
43. Chapter 42  
44. Chapter 43  
45. Chapter 44  
46. Chapter 45  
47. Chapter 46  
48. Chapter 47  
49. Chapter 48  
50. Chapter 49  
51. Chapter 50  
52. Chapter 51  
53. Chapter 52  
54. Chapter 53  
55. Chapter 54  
56. Chapter 55  
57. Chapter 56  
58. Chapter 57  
59. Chapter 58  
60. Chapter 59  
61. Chapter 60  
62. Chapter 61  
63. Chapter 62  
64. Chapter 63  
65. Chapter 64  
66. Chapter 65  
67. Chapter 66  
68. Chapter 67  
69. Chapter 68  
70. Chapter 69  
71. Chapter 70  
72. Chapter 71  
73. Chapter 72  
74. Chapter 73  
75. Chapter 74  
76. Chapter 75  
77. Chapter 76  
78. Chapter 77  
79. Chapter 78  
80. Chapter 79  
81. Chapter 80  
82. Chapter 81  
83. Chapter 82  
84. Chapter 83  
85. Chapter 84  
86. Chapter 85  
87. Chapter 86  
88. Chapter 87  
89. Chapter 88  
90. Chapter 89  
91. Chapter 90  
92. Chapter 91  
93. Chapter 92  
94. Chapter 93  
95. Chapter 94  
96. Chapter 95  
97. Chapter 96  
98. Chapter 97  
99. Chapter 98  
100. Chapter 99  
101. Chapter 100

PARTE PRIMA - DATI ANALITICI



Tav. 1 — Movimento e traffico commerciale per tipo di traffico, per mese e per aeroporto.  
Servizi interni e internazionali

MESI AEROPORTI	AEREI		PASSEGGERI			POSTA - Quintali			MERCİ (a) - Quintali		
	Arrivati	Partiti	Sbarcati	Imbarcati	In transito	Scaricata	Caricata	In transito	Scaricate	Caricate	In transito
<b>PER MESE</b>											
Gennaio . . . . .	15.285	15.352	532.086	538.983	114.946	19.997	22.119	6.067	76.739	108.467	29.631
Febbraio . . . . .	14.960	15.006	500.068	505.486	102.178	23.766	25.229	6.047	83.676	116.281	28.338
Marzo . . . . .	17.041	17.079	674.778	666.648	130.796	27.043	28.712	6.265	100.942	137.797	31.710
Aprile . . . . .	19.475	19.508	914.585	910.288	145.719	17.358	17.243	4.530	106.668	142.428	27.953
Maggio . . . . .	20.111	20.143	957.455	912.716	130.390	25.704	27.709	5.635	107.547	148.046	31.330
Giugno . . . . .	20.846	20.854	1.071.550	1.020.777	151.005	19.941	21.590	4.307	106.205	143.303	28.654
Luglio . . . . .	22.813	22.903	1.227.047	1.183.067	201.223	22.791	25.698	4.715	102.336	150.297	32.404
Agosto . . . . .	23.084	23.138	1.141.200	1.212.429	209.764	20.860	22.606	4.910	90.361	116.815	26.559
Settembre . . . . .	21.711	21.761	1.043.524	1.137.501	183.782	22.877	24.962	5.356	100.733	135.600	29.879
Ottobre . . . . .	17.703	17.766	799.084	863.245	134.298	23.674	25.892	5.546	106.745	150.372	29.577
Novembre . . . . .	14.970	14.999	650.222	664.383	111.466	22.120	23.059	4.408	103.878	150.290	30.718
Dicembre . . . . .	14.598	14.660	659.487	667.923	120.385	22.941	25.566	4.392	109.426	145.769	25.568
<b>ANNO . . . . .</b>	<b>222.597</b>	<b>223.169</b>	<b>10.171.086</b>	<b>10.283.446</b>	<b>1.735.952</b>	<b>269.072</b>	<b>290.405</b>	<b>62.178</b>	<b>1.195.256</b>	<b>1.645.465</b>	<b>352.321</b>
<b>PER AEROPORTO</b>											
Torino - Caselle . . . . .	6.147	6.161	253.507	251.047	5.123	7.854	10.892	48	31.526	54.082	6.613
Milano - Malpensa . . . . .	8.062	8.061	429.396	421.119	169.124	7.496	6.199	4.222	136.563	178.960	74.834
Milano - Linate . . . . .	36.617	36.628	1.894.669	1.916.241	125.491	29.424	44.144	5.422	234.321	444.316	53.004
Bergamo - Orio al Serio . . . . .	1.989	1.993	51.676	55.051	—	..	14	—	2.389	8.754	—
Verona - Villafranca . . . . .	1.244	1.243	76.911	74.703	532	1.597	2.047	—	1.011	2.634	—
Treviso - Sant'Angelo . . . . .	238	239	9.987	9.976	77	—	—	—	5	2.973	—
Venezia - Tessera . . . . .	7.637	7.652	346.094	348.397	22.416	3.798	3.987	3.506	16.957	18.482	5.719
Ronchi dei Legionari . . . . .	2.088	2.085	94.249	94.356	2.631	100	26	5	3.623	1.839	13
Genova - Sestri . . . . .	6.794	6.805	248.112	255.135	90.031	5.060	4.734	254	23.556	32.268	6.563
Villanova d'Albenga . . . . .	380	382	1.953	2.295	14	—	—	—	18	3.745	115
Bologna - Borgopanigale . . . . .	5.589	5.588	120.184	122.890	25.761	2.996	6.302	..	6.269	11.641	1.337
Rimini . . . . .	3.127	3.169	236.962	239.087	12.995	17	183	1	283	382	—
Forlì . . . . .	930	930	12.005	12.351	3.123	116	161	10	5.033	8.329	33
Firenze - Peretola . . . . .	891	894	21.268	19.769	232	4	—	—	1.342	117	—
Marina di Campo . . . . .	165	169	233	388	—	—	—	—	—	—	—
Pisa - San Giusto . . . . .	5.548	5.565	159.339	163.784	74.676	3.688	4.371	8.021	10.484	34.060	9.977
Grosseto . . . . .	308	304	7.836	8.473	—	—	—	—	—	—	—
Ancona - Falconara . . . . .	1.511	1.503	10.457	9.476	10.032	2.284	3.608	1.070	795	396	124
Roma - Fiumicino . . . . .	72.490	72.921	3.909.067	3.982.363	907.973	141.487	146.005	23.060	555.952	760.712	159.985
Roma - Ciampino . . . . .	7.915	7.937	349.864	335.366	27.220	503	117	63	12.287	5.621	3.566
Roma - Urbe . . . . .	26	26	40	31	—	—	—	—	—	—	—
Pescara . . . . .	657	651	4.886	4.488	1.266	1.216	1.195	677	147	95	30
Napoli - Capodichino . . . . .	9.969	9.973	419.273	439.542	45.793	10.849	8.787	6.647	24.545	21.559	5.648
Foggia . . . . .	1.054	1.056	5.083	5.621	15.119	2	—	128	256	76	877
Bari - Palese . . . . .	3.642	3.648	65.677	64.472	5.949	4.085	4.696	3.393	4.019	2.606	239
Grottaglie . . . . .	860	861	21.211	21.388	4.129	1.473	1.570	336	1.733	592	84
Brindisi - Casale . . . . .	2.420	2.418	64.545	63.474	33.546	4.117	3.521	46	2.663	1.755	8.821
Lecce . . . . .	501	501	3.894	3.777	6.570	—	—	15	73	17	71
Crotone . . . . .	1.008	1.011	19.645	20.547	—	3.817	3.107	—	741	774	—
Reggio di Calabria . . . . .	2.401	2.400	57.913	58.646	41.400	177	149	60	4.567	1.623	2.032
Trapani - Birgi . . . . .	1.236	1.237	19.230	19.483	9.668	52	31	135	1.820	2.592	766
Pantelleria . . . . .	546	546	13.190	14.774	—	43	79	—	2.217	320	—
Palermo - Punta Raisi . . . . .	7.755	7.741	381.989	379.442	18.917	13.824	13.372	278	26.027	10.298	6.205
Lampedusa . . . . .	347	349	6.608	7.596	—	24	61	—	995	650	—
Catania-Fontanarossa . . . . .	6.562	6.563	318.529	318.779	4.515	10.857	9.062	586	33.154	12.259	56
Comiso . . . . .	18	15	70	44	—	—	—	—	—	—	—
Alghero - Fertilia . . . . .	4.032	4.038	134.673	133.869	68.368	5.284	3.950	15	12.595	6.592	5.250
Olbia - Venafiorita . . . . .	2.528	2.538	65.472	67.704	3	454	366	—	2.141	606	—
Cagliari - Elmas . . . . .	7.280	7.285	334.710	336.852	3.258	6.374	7.669	4.180	35.149	13.740	359
Altri aeroporti . . . . .	85	83	679	650	—	—	—	—	—	—	—
<b>TOTALE . . . . .</b>	<b>222.597</b>	<b>223.169</b>	<b>10.171.086</b>	<b>10.283.446</b>	<b>1.735.952</b>	<b>269.072</b>	<b>290.405</b>	<b>62.178</b>	<b>1.195.256</b>	<b>1.645.465</b>	<b>352.321</b>

(a) Paganti. Sono compresi i giornali.

Segue Tav. 1 — Movimento e traffico commerciale per tipo di traffico, per mese e per aeroporto  
Servizi interni

MESI — AEROPORTI	AEREI		PASSEGGERI			POSTA - Quintali			MERCİ (a) - Quintali		
	Arrivati	Partiti	Sbarcati	Imbarcati	In transito	Scaricata	Caricata	In transito	Scaricate	Caricate	In transito
<b>PER MESE</b>											
Gennaio . . . . .	8.778	8.832	260.896	264.933	17.649	14.144	14.762	2.315	23.583	24.522	1.064
Febbraio . . . . .	8.890	8.911	255.013	267.511	16.894	18.166	18.980	2.898	22.814	23.266	1.030
Marzo . . . . .	9.825	9.853	318.800	320.151	21.813	20.560	21.329	2.963	26.591	28.292	1.380
Aprile . . . . .	10.645	10.632	404.741	406.899	37.142	11.445	12.182	1.771	31.142	32.385	2.240
Maggio . . . . .	10.942	10.935	422.941	423.330	34.699	19.024	20.001	3.233	34.115	35.900	2.942
Giugno . . . . .	10.865	10.857	457.286	458.823	35.795	13.224	14.374	1.861	30.409	32.094	1.969
Luglio . . . . .	12.190	12.227	535.382	540.257	46.438	16.297	18.223	2.365	31.767	33.884	2.533
Agosto . . . . .	12.425	12.449	510.613	512.477	51.166	14.963	15.746	2.463	26.223	27.754	2.174
Settembre . . . . .	11.924	11.926	495.570	496.385	43.141	17.199	18.173	2.523	31.024	32.895	2.823
Ottobre . . . . .	9.968	9.979	394.861	396.927	32.941	17.339	18.711	2.603	34.655	36.106	2.657
Novembre . . . . .	8.589	8.586	331.201	332.823	25.441	15.041	15.692	2.346	33.728	35.748	2.768
Dicembre . . . . .	8.550	8.560	353.305	357.282	26.162	16.025	17.437	2.223	35.397	37.434	3.390
<b>ANNO . . . . .</b>	<b>123.591</b>	<b>123.747</b>	<b>4.740.609</b>	<b>4.767.798</b>	<b>389.281</b>	<b>193.427</b>	<b>205.610</b>	<b>29.584</b>	<b>361.446</b>	<b>380.280</b>	<b>26.970</b>
<b>PER AEROPORTO</b>											
Torino - Caselle . . . . .	3.675	3.681	156.361	156.036	73	7.422	10.458	1	8.716	20.161	2
Milano - Malpensa . . . . .	742	678	29.250	24.624	69	1.196	517	94	1.879	1.766	42
Milano - Linate . . . . .	12.859	12.804	688.346	706.061	127	17.461	27.840	2.262	42.635	87.566	171
Bergamo - Orio al Serio . . . . .	1.946	1.949	50.363	53.564	—	..	14	—	2.389	8.754	—
Verona - Villafranca . . . . .	560	558	7.212	6.388	14	1.597	2.047	—	1.011	1.725	—
Treviso - Sant'Angelo . . . . .	1	—	—	—	—	—	—	—	—	—	—
Venezia - Tessera . . . . .	4.662	4.665	175.154	181.085	5.419	3.521	3.912	3.412	6.473	13.047	164
Ronchi dei Legionari . . . . .	1.810	1.809	81.089	80.596	—	96	26	—	3.595	1.820	—
Genova - Sestri . . . . .	4.641	4.653	142.550	144.894	73.622	4.622	4.296	247	11.631	11.662	5.027
Villanova d'Albenga . . . . .	287	290	1.893	2.196	—	—	—	—	—	—	—
Bologna - Borgo Panigale . . . . .	5.506	5.505	119.986	122.562	25.760	2.996	6.302	..	6.269	11.399	1.337
Rimini . . . . .	433	471	16.314	17.507	83	17	97	—	252	165	—
Forlì . . . . .	701	696	8.269	8.286	1.377	116	161	10	326	592	33
Firenze - Peretola . . . . .	882	884	21.185	19.660	232	4	—	—	1.342	117	—
Marina di Campo . . . . .	144	146	220	346	—	—	—	—	—	—	—
Pisa - San Giusto . . . . .	4.501	4.510	99.925	104.256	69.430	3.635	4.216	6.835	8.000	5.833	6.715
Grosseto . . . . .	228	227	1.397	1.567	—	—	—	—	—	—	—
Ancona - Falconara . . . . .	1.502	1.493	9.954	9.100	10.032	2.284	3.608	1.070	795	396	124
Roma - Fiumicino . . . . .	27.951	28.109	1.475.025	1.458.081	—	86.038	84.753	—	117.586	148.380	—
Roma - Ciampino . . . . .	4.260	4.294	94.834	86.015	2.567	497	117	59	3.977	2.631	28
Roma - Urbe . . . . .	26	26	40	31	—	—	—	—	—	—	—
Pescara . . . . .	656	650	4.886	4.421	1.247	1.216	1.195	677	147	95	30
Napoli - Capodichino . . . . .	6.942	6.949	224.879	242.434	23.897	10.161	8.445	5.823	17.407	14.461	1.511
Foggia . . . . .	1.053	1.055	5.013	5.621	15.099	2	..	128	256	76	877
Bari - Palese . . . . .	3.545	3.551	64.794	63.363	4.182	4.081	4.693	3.353	4.018	2.598	145
Grottaglie . . . . .	860	861	21.211	21.388	4.129	1.473	1.570	336	1.733	592	84
Brindisi - Casale . . . . .	1.960	1.959	53.487	53.875	13.235	4.117	3.521	46	2.640	1.609	142
Lecce . . . . .	259	259	1.607	1.529	2.706	—	—	15	45	13	69
Crotone . . . . .	1.006	1.008	19.507	20.368	—	3.817	3.107	—	741	774	—
Reggio di Calabria . . . . .	2.380	2.378	55.854	56.492	41.349	177	149	60	4.567	1.623	2.032
Trapani - Birgi . . . . .	1.220	1.221	18.971	19.161	9.662	52	31	135	1.820	2.592	787
Pantelleria . . . . .	546	546	13.190	14.774	—	43	79	—	2.217	320	—
Palermo - Punta Raisi . . . . .	6.569	6.551	305.994	303.754	14.615	13.822	13.350	278	25.525	10.024	2.065
Lampedusa . . . . .	347	349	6.608	7.596	—	24	61	—	995	650	—
Catania-Fontanarossa . . . . .	5.785	5.795	270.880	272.845	483	10.828	9.060	548	33.040	12.253	14
Comiso . . . . .	—	—	—	—	—	—	—	—	—	—	—
Alghero - Fertilia . . . . .	3.776	3.783	112.281	111.297	67.989	5.284	3.950	15	12.595	6.592	5.246
Olbia - Venafiorita . . . . .	2.232	2.240	56.185	58.302	—	454	366	—	2.130	599	—
Cagliari - Elmas . . . . .	7.053	7.062	325.216	327.156	1.883	6.374	7.669	4.180	34.694	9.365	355
Altri aeroporti . . . . .	85	82	679	567	—	—	—	—	—	—	—
<b>TOTALE . . . . .</b>	<b>123.591</b>	<b>123.747</b>	<b>4.740.609</b>	<b>4.767.798</b>	<b>389.281</b>	<b>193.427</b>	<b>205.610</b>	<b>29.584</b>	<b>361.446</b>	<b>380.280</b>	<b>26.970</b>

(a) Cfr. nota alla pagina precedente.

Segue Tav. 1 — Movimento e traffico commerciale per tipo di traffico, per mese e per aeroporto  
Servizi internazionali

MESI — AEROPORTI	AEREI		PASSEGGERI			POSTA - Quintali			MERCİ (a) - Quintali		
	Arrivati	Partiti	Sbarcati	Imbarcati	In transito	Scaricata	Caricata	In transito	Scaricate	Caricate	In transito
PER MESE											
Gennaio . . . . .	6.507	6.520	271.190	274.050	97.297	5.853	7.357	3.752	53.156	83.945	28.567
Febbraio . . . . .	6.070	6.095	245.055	247.975	85.284	5.600	6.249	3.149	60.862	93.015	27.308
Marzo . . . . .	7.216	7.226	355.978	346.497	108.983	6.483	7.383	3.302	74.351	109.505	30.330
Aprile . . . . .	8.830	8.876	509.844	503.389	108.577	5.913	5.061	2.759	75.526	110.043	25.713
Maggio . . . . .	9.169	9.208	534.514	489.386	95.691	6.680	7.708	2.402	73.432	112.146	28.388
Giugno . . . . .	9.981	9.997	614.264	561.954	115.210	6.717	7.216	2.446	75.796	111.209	26.685
Luglio . . . . .	10.623	10.676	691.665	642.810	154.785	6.494	7.475	2.330	70.569	116.413	29.871
Agosto . . . . .	10.659	10.689	630.587	699.952	158.598	5.897	6.860	2.447	64.138	89.061	24.385
Settembre . . . . .	9.787	9.835	547.954	641.116	140.641	5.678	6.809	2.833	69.709	102.705	27.056
Ottobre . . . . .	7.735	7.787	404.223	466.318	101.357	6.335	7.181	2.943	72.090	114.266	26.920
Novembre . . . . .	6.381	6.413	319.021	331.560	86.025	7.079	7.367	2.062	70.152	114.542	27.950
Dicembre . . . . .	6.048	6.100	306.182	310.641	94.223	6.916	8.129	2.169	74.029	108.335	22.178
ANNO . . . . .	<b>99.006</b>	<b>99.422</b>	<b>5.430.477</b>	<b>5.515.648</b>	<b>1.346.671</b>	<b>75.645</b>	<b>84.795</b>	<b>32.594</b>	<b>833.810</b>	<b>1.265.185</b>	<b>325.351</b>
PER AEROPORTO											
Torino - Caselle . . . . .	2.472	2.480	97.146	95.011	5.050	432	434	47	22.810	33.921	6.611
Milano - Malpensa . . . . .	7.320	7.383	400.146	396.495	169.055	6.300	5.682	4.128	134.684	177.194	74.792
Milano - Linate . . . . .	23.758	23.824	1.206.323	1.210.180	125.364	11.963	16.304	3.160	191.686	356.750	52.833
Bergamo - Orio al Serio . . . . .	43	44	1.313	1.487	—	—	—	—	—	—	—
Verona - Villafranca . . . . .	684	685	69.699	68.315	518	—	—	—	—	909	—
Treviso - Sant'Angelo . . . . .	237	239	9.987	9.976	77	—	—	—	5	2.973	—
Venezia - Tessera . . . . .	2.975	2.987	170.940	167.312	16.997	277	75	94	10.484	5.435	5.555
Ronchi dei Legionari . . . . .	278	276	13.160	13.760	2.631	4	..	5	28	19	13
Genova - Sestri . . . . .	2.153	2.152	105.562	110.241	16.409	438	438	7	11.925	20.606	1.536
Villanova d'Albenga . . . . .	93	92	60	99	14	—	—	—	18	3.745	115
Bologna - Borgo Panigale . . . . .	83	83	198	328	1	—	—	—	—	242	—
Rimini . . . . .	2.694	2.698	220.648	221.580	12.912	—	86	1	31	217	—
Forlì . . . . .	229	234	3.736	4.065	1.746	—	—	—	4.707	7.737	—
Firenze - Peretola . . . . .	9	10	83	109	—	—	—	—	—	—	—
Marina di Campo . . . . .	21	23	13	42	—	—	—	—	—	—	—
Pisa - San Giusto . . . . .	1.047	1.055	59.414	59.528	5.246	53	155	1.186	2.484	28.227	3.262
Grosseto . . . . .	80	77	6.439	6.906	—	—	—	—	—	—	—
Ancona - Falconara . . . . .	9	10	503	376	—	—	—	—	—	—	—
Roma - Fiumicino . . . . .	44.539	44.812	2.434.042	2.524.282	907.973	55.449	61.252	23.060	438.366	612.332	159.985
Roma - Ciampino . . . . .	3.655	3.643	255.030	249.351	24.653	6	..	4	8.310	2.990	3.538
Roma - Urbe . . . . .	—	—	—	—	—	—	—	—	—	—	—
Pescara . . . . .	1	1	—	67	19	—	—	—	—	—	—
Napoli - Capodichino . . . . .	3.027	3.024	194.394	197.108	21.896	688	342	824	7.138	7.098	4.137
Foggia . . . . .	1	1	70	—	20	—	—	—	—	—	—
Bari - Palese . . . . .	97	97	883	1.109	1.767	4	3	40	1	8	94
Grottaglie . . . . .	—	—	—	—	—	—	—	—	—	—	—
Brindisi - Casale . . . . .	460	459	11.058	9.599	20.311	—	—	..	23	146	8.679
Lecce . . . . .	242	242	2.287	2.248	3.864	..	—	—	28	4	2
Crotone . . . . .	2	3	138	179	—	—	—	—	—	—	—
Reggio di Calabria . . . . .	21	22	2.059	2.154	51	—	—	—	—	—	—
Trapani - Birgi . . . . .	16	16	259	322	6	—	—	..	—	—	9
Pantelleria . . . . .	—	—	—	—	—	—	—	—	—	—	—
Palermo - Punta Raisi . . . . .	1.186	1.190	75.995	75.688	4.302	2	22	..	502	274	4.140
Lampedusa . . . . .	—	—	—	—	—	—	—	—	—	—	—
Catania-Fontanarossa . . . . .	777	768	47.649	45.934	4.032	29	2	38	114	6	42
Comiso . . . . .	18	15	70	44	—	—	—	—	—	—	—
Alghero - Fertilia . . . . .	256	255	22.392	22.572	379	—	—	—	—	—	4
Olbia - Venafiorita . . . . .	296	298	9.287	9.402	3	—	—	—	11	7	—
Cagliari - Elmas . . . . .	227	223	9.494	9.696	1.375	—	—	—	455	4.345	4
Altri aeroporti . . . . .	—	1	—	83	—	—	—	—	—	—	—
TOTALE . . . . .	<b>99.006</b>	<b>99.422</b>	<b>5.430.477</b>	<b>5.515.648</b>	<b>1.346.671</b>	<b>75.645</b>	<b>84.795</b>	<b>32.594</b>	<b>833.810</b>	<b>1.265.185</b>	<b>325.351</b>

(a) Cfr. nota alla pag. 9.

Segue Tav. 1 — Movimento e traffico commerciale per tipo di traffico, per mese e per aeroporto  
Servizi interni e internazionali regolari

MESI AEROPORTI	AEREI		PASSEGGERI			POSTA - Quintali			MERCİ (a) - Quintali		
	Arrivati	Partiti	Sbarcati	Imbarcati	In transito	Scaricata	Caricata	In transito	Scaricate	Caricate	In transito
PER MESE											
Gennaio . . . . .	14.427	14.475	501.057	509.351	112.052	19.988	22.109	6.066	74.309	102.468	27.736
Febbraio . . . . .	14.155	14.207	467.696	475.836	98.280	23.762	25.227	6.042	80.239	111.614	27.063
Marzo . . . . .	15.628	15.666	605.738	602.455	121.542	27.043	28.710	6.257	93.586	130.390	30.103
Aprile . . . . .	17.126	17.144	774.736	771.821	139.410	17.300	17.216	4.460	96.264	136.798	27.239
Maggio . . . . .	17.629	17.663	811.143	796.062	122.347	25.704	27.708	5.635	102.568	135.901	26.985
Giugno . . . . .	17.872	17.901	867.291	849.475	139.344	19.940	21.589	4.307	101.352	135.300	24.732
Luglio . . . . .	19.472	19.551	1.003.744	968.603	180.449	22.770	25.697	4.714	98.637	145.369	27.395
Agosto . . . . .	19.653	19.707	919.451	976.973	189.447	20.858	22.601	4.910	83.998	112.099	25.267
Settembre . . . . .	19.039	19.097	912.633	959.655	170.137	22.875	24.981	5.353	96.166	133.647	27.086
Ottobre . . . . .	16.139	16.201	738.157	785.667	128.397	23.672	25.890	5.546	102.881	147.401	26.421
Novembre . . . . .	13.792	13.818	604.889	616.373	107.226	22.096	23.058	4.407	100.589	145.957	28.253
Dicembre . . . . .	13.572	13.635	619.592	626.408	118.558	22.940	25.541	4.392	105.631	139.848	25.471
ANNO . . . . .	<b>198.504</b>	<b>199.065</b>	<b>8.826.127</b>	<b>8.938.679</b>	<b>1.627.189</b>	<b>268.948</b>	<b>290.327</b>	<b>62.089</b>	<b>1.136.220</b>	<b>1.576.792</b>	<b>323.751</b>
PER AEROPORTO											
Torino - Caselle . . . . .	5.486	5.483	218.840	216.477	4.913	7.852	10.892	48	26.145	43.180	6.132
Milano - Malpensa . . . . .	4.635	4.609	210.118	197.720	157.648	7.493	6.171	4.210	110.685	161.056	69.291
Milano - Linate . . . . .	36.324	36.346	1.887.566	1.908.518	124.908	29.424	44.136	5.420	234.239	444.286	52.778
Bergamo - Orio al Serio . . . . .	1.877	1.888	49.955	53.246	—	..	14	—	2.389	8.754	—
Verona - Villafranca . . . . .	523	521	7.047	6.162	—	1.597	2.047	—	1.011	1.725	—
Treviso - Sant'Angelo . . . . .	—	—	—	—	—	—	—	—	—	—	—
Venezia - Tessera . . . . .	6.076	6.078	247.931	251.011	11.210	3.798	3.987	3.504	8.420	18.121	783
Ronchi dei Legionari . . . . .	1.866	1.876	81.793	81.097	1.704	100	26	5	3.598	1.839	13
Genova - Sestri . . . . .	5.658	5.662	186.151	190.893	75.597	5.056	4.719	254	22.017	22.173	5.792
Villanova d'Albenga . . . . .	—	—	—	—	—	—	—	—	—	—	—
Bologna - Borgo Panigale . . . . .	5.080	5.104	119.202	121.761	25.701	2.996	6.302	..	6.269	11.398	1.337
Rimini . . . . .	564	592	23.441	25.807	83	17	180	—	282	372	—
Forlì . . . . .	526	528	8.040	8.063	1.373	116	161	10	326	592	33
Firenze - Peretola . . . . .	826	828	21.129	19.590	232	4	—	—	1.342	117	—
Marina di Campo . . . . .	—	—	—	—	—	—	—	—	—	—	—
Pisa - San Giusto . . . . .	4.790	4.775	121.532	127.121	72.204	3.688	4.369	8.021	9.202	33.857	9.862
Grosseto . . . . .	35	36	253	263	—	—	—	—	—	—	—
Ancona - Falconara . . . . .	1.486	1.479	9.954	9.100	10.032	2.284	3.608	1.070	795	396	124
Roma - Fiumicino . . . . .	71.308	71.842	3.872.145	3.946.330	904.725	141.454	145.986	23.058	554.952	757.844	159.606
Roma - Ciampino . . . . .	2.996	2.968	93.825	83.065	4.467	503	117	63	4.161	2.625	115
Roma - Urbe . . . . .	—	—	—	—	—	—	—	—	—	—	—
Pescara . . . . .	645	646	4.886	4.421	1.247	1.216	1.195	677	147	95	30
Napoli - Capodichino . . . . .	8.428	8.474	307.487	326.803	45.399	10.847	8.784	6.647	22.986	18.441	5.463
Foggia . . . . .	1.049	1.050	4.929	5.537	15.099	2	—	128	256	76	877
Bari - Palese . . . . .	3.627	3.640	65.675	64.434	5.949	4.085	4.696	3.393	4.019	2.606	239
Grottaglie . . . . .	857	857	21.120	21.287	4.129	1.473	1.570	336	1.733	592	84
Brindisi - Casale . . . . .	1.949	1.944	53.206	53.487	13.459	4.117	3.521	46	2.640	1.609	411
Lecce . . . . .	499	498	3.787	3.668	6.570	—	—	15	73	17	71
Crotone . . . . .	995	996	19.339	20.301	—	3.817	3.107	—	741	774	—
Reggio di Calabria . . . . .	2.371	2.359	55.749	56.491	41.349	177	149	60	4.567	1.606	2.032
Trapani - Birgi . . . . .	1.220	1.220	18.971	19.201	9.668	52	31	135	1.820	2.592	766
Pantelleria . . . . .	546	546	13.190	14.774	—	43	79	—	2.217	320	—
Palermo - Punta Raisi . . . . .	7.016	6.985	322.725	320.763	15.484	13.789	13.372	208	25.780	10.255	2.255
Lampedusa . . . . .	346	349	6.608	7.596	—	24	61	—	995	650	—
Catania-Fontanarossa . . . . .	5.897	5.881	278.280	279.401	4.201	10.812	9.062	586	33.002	12.259	56
Comiso . . . . .	—	—	—	—	—	—	—	—	—	—	—
Alghero - Fertilia . . . . .	3.746	3.747	111.287	110.378	67.955	5.284	3.950	15	12.595	6.592	5.246
Olbia - Venafiorita . . . . .	2.257	2.266	56.641	59.002	—	454	366	—	2.135	606	—
Cagliari - Elmas . . . . .	7.000	6.992	323.325	324.911	1.883	6.374	7.669	4.180	34.681	9.367	355
Altri aeroporti . . . . .	—	—	—	—	—	—	—	—	—	—	—
TOTALE . . . . .	<b>198.504</b>	<b>199.065</b>	<b>8.826.127</b>	<b>8.938.679</b>	<b>1.627.189</b>	<b>268.948</b>	<b>290.327</b>	<b>62.089</b>	<b>1.136.220</b>	<b>1.576.792</b>	<b>323.751</b>

(a) Cfr. nota alla pag. 9.



Segue Tav. 1 — Movimento e traffico commerciale per tipo di traffico, per mese e per aeroporto  
Servizi interni e internazionali irregolari

MESI AEROPORTI	AEREI *		PASSEGGERI			POSTA - Quintali			MERCİ (a) - Quintali		
	Arrivati	Partiti	Sbarcati	Imbarcati	In transito	Scaricata	Caricata	In transito	Scaricate	Caricate	In transito
<b>PER MESE</b>											
Gennaio . . . . .	858	877	31.029	29.632	2.894	9	10	1	2.430	5.999	1.895
Febbraio . . . . .	805	799	32.372	29.650	3.898	4	2	5	3.437	4.667	1.275
Marzo . . . . .	1.413	1.413	69.040	64.193	9.254	—	2	8	7.356	7.407	1.607
Aprile . . . . .	2.349	2.364	139.849	138.467	6.309	58	27	70	10.404	5.630	714
Maggio . . . . .	2.482	2.480	146.312	116.654	8.043	—	1	—	4.979	12.145	4.345
Giugno . . . . .	2.974	2.953	204.259	171.302	11.661	1	1	..	4.853	8.003	3.922
Luglio . . . . .	3.341	3.352	223.303	214.464	20.774	21	1	1	3.699	4.928	5.009
Agosto . . . . .	3.431	3.431	221.749	235.456	20.317	2	5	—	6.363	4.716	1.292
Settembre . . . . .	2.672	2.664	130.891	177.846	13.645	2	1	3	4.567	1.953	2.793
Ottobre . . . . .	1.564	1.565	60.927	77.578	5.901	2	2	—	3.864	2.971	3.156
Novembre . . . . .	1.178	1.181	45.333	48.010	4.240	24	1	1	3.289	4.333	2.465
Dicembre . . . . .	1.026	1.025	39.895	41.515	1.827	1	25	—	3.795	5.921	97
<b>ANNO . . . . .</b>	<b>24.093</b>	<b>24.104</b>	<b>1.344.959</b>	<b>1.344.767</b>	<b>108.763</b>	<b>124</b>	<b>78</b>	<b>89</b>	<b>59.036</b>	<b>68.673</b>	<b>28.570</b>
<b>PER AEROPORTO</b>											
Torino - Caselle . . . . .	661	678	34.667	34.570	210	2	—	—	5.381	10.902	481
Milano - Malpensa . . . . .	3.427	3.452	219.278	223.399	11.476	3	28	12	25.878	17.904	5.543
Milano - Linate . . . . .	293	282	7.103	7.723	583	—	8	2	82	30	226
Bergamo - Orio al Serio . . . . .	112	105	1.721	1.805	—	—	—	—	—	—	—
Verona - Villafranca . . . . .	721	722	69.864	68.541	532	—	—	—	—	909	—
Treviso - Sant'Angelo . . . . .	238	239	9.987	9.976	77	—	—	—	5	2.973	—
Venezia - Tessera . . . . .	1.561	1.574	98.163	97.386	11.206	..	..	2	8.537	361	4.936
Ronchi dei Legionari . . . . .	222	209	12.456	13.259	927	—	—	—	25	—	—
Genova - Sestri . . . . .	1.136	1.143	61.961	64.242	14.434	4	15	—	1.539	10.095	771
Villanova d'Albenga . . . . .	380	382	1.953	2.295	14	—	—	—	18	3.745	115
Bologna - Borgo Panigale . . . . .	509	484	982	1.129	60	—	—	—	—	243	—
Rimini . . . . .	2.563	2.577	213.521	213.280	12.912	—	3	1	1	10	—
Forlì . . . . .	404	402	3.965	4.288	1.750	—	—	—	4.707	7.737	—
Firenze - Peretola . . . . .	65	66	139	179	—	—	—	—	—	—	—
Marina di Campo . . . . .	165	169	233	388	—	—	—	—	—	—	—
Pisa - San Giusto . . . . .	758	790	37.807	36.663	2.472	—	2	—	1.282	203	115
Grosseto . . . . .	273	268	7.583	8.210	—	—	—	—	—	—	—
Ancona - Falconara . . . . .	25	24	503	376	—	—	—	—	—	—	—
Roma - Fiumicino . . . . .	1.182	1.079	36.922	36.033	3.248	33	19	2	1.000	2.868	379
Roma - Ciampino . . . . .	4.919	4.969	256.039	252.301	22.753	—	—	—	8.126	2.996	3.451
Roma - Urbe . . . . .	26	26	40	31	—	—	—	—	—	—	—
Pescara . . . . .	12	5	—	67	19	—	—	—	—	—	—
Napoli - Capodichino . . . . .	1.541	1.499	111.786	112.739	394	2	3	—	1.559	3.118	185
Foggia . . . . .	5	6	154	84	20	—	—	—	—	—	—
Bari - Palese . . . . .	15	8	2	38	—	—	—	—	—	—	—
Grottaglie . . . . .	3	4	91	101	—	—	—	—	—	—	—
Brindisi - Casale . . . . .	471	474	11.339	9.987	20.087	—	—	—	23	146	8.410
Lecce . . . . .	2	3	107	109	—	—	—	—	—	—	—
Crotone . . . . .	13	15	306	246	—	—	—	—	—	—	—
Reggio di Calabria . . . . .	30	41	2.164	2.155	51	—	—	—	—	17	—
Trapani - Birgi . . . . .	16	17	259	282	—	—	—	—	—	—	—
Pantelleria . . . . .	—	—	—	—	—	—	—	—	—	—	—
Palermo - Punta Raisi . . . . .	739	756	59.264	58.679	3.433	35	..	70	247	43	3.950
Lampedusa . . . . .	1	—	—	—	—	—	—	—	—	—	—
Catania-Fontanarossa . . . . .	665	682	40.249	39.378	314	45	—	—	152	—	—
Comiso . . . . .	18	15	70	44	—	—	—	—	—	—	—
Alghero - Fertilia . . . . .	286	291	23.386	23.491	413	—	—	—	—	—	4
Olbia - Venafiorita . . . . .	271	272	8.831	8.702	3	—	—	—	6	..	—
Cagliari - Elmas . . . . .	280	293	11.385	11.941	1.375	—	—	—	468	4.373	4
Altri aeroporti . . . . .	85	83	679	650	—	—	—	—	—	—	—
<b>TOTALE . . . . .</b>	<b>24.093</b>	<b>24.104</b>	<b>1.344.959</b>	<b>1.344.767</b>	<b>108.763</b>	<b>124</b>	<b>78</b>	<b>89</b>	<b>59.036</b>	<b>68.673</b>	<b>28.570</b>

(a) Cfr. nota alla pag. 9.

Segue Tav. 1 — Movimento e traffico commerciale per tipo di traffico, per mese e per aeroporto  
Servizi interni regolari

MESI — AEROPORTI	AEREI		PASSEGGERI			POSTA - Quintali			MERCİ (a) - Quintali		
	Arrivati	Partiti	Sbarcati	Imbarcati	In transito	Scaricata	Caricata	In transito	Scaricate	Caricate	In transito
<b>PER MESE</b>											
Gennaio . . . . .	8.461	8.510	259.943	264.009	17.640	14.135	14.753	2.315	23.475	24.055	1.064
Febbraio . . . . .	8.625	8.659	253.686	256.498	16.887	18.166	18.980	2.898	22.795	23.266	1.030
Marzo . . . . .	9.495	9.516	315.551	316.964	21.751	20.560	21.329	2.963	26.330	28.280	1.380
Aprile . . . . .	10.228	10.211	399.992	402.211	37.093	11.387	12.182	1.701	31.029	32.276	2.240
Maggio . . . . .	10.509	10.515	419.377	419.871	34.648	19.024	20.001	3.233	34.063	35.878	2.893
Giugno . . . . .	10.445	10.445	453.755	455.645	35.787	13.224	14.374	1.861	30.404	32.066	1.969
Luglio . . . . .	11.581	11.634	530.457	535.699	46.368	16.277	18.222	2.385	31.743	33.871	2.533
Agosto . . . . .	11.827	11.842	504.976	506.614	51.102	14.963	15.744	2.463	26.219	27.732	2.157
Settembre . . . . .	11.476	11.494	491.202	492.559	43.059	17.199	18.173	2.523	30.994	32.871	2.822
Ottobre . . . . .	9.539	9.546	391.525	393.218	32.779	17.339	18.711	2.603	34.610	36.028	2.657
Novembre . . . . .	8.180	8.173	327.628	329.514	25.389	15.041	15.692	2.346	33.697	35.617	2.768
Dicembre . . . . .	8.191	8.236	350.473	354.656	26.105	16.025	17.437	2.223	35.315	37.156	3.390
<b>ANNO . . . . .</b>	<b>118.557</b>	<b>118.781</b>	<b>4.698.565</b>	<b>4.727.458</b>	<b>388.608</b>	<b>193.340</b>	<b>205.598</b>	<b>29.514</b>	<b>360.674</b>	<b>379.096</b>	<b>26.903</b>
<b>PER AEROPORTO</b>											
Torino - Caselle . . . . .	3.532	3.525	153.124	153.022	73	7.422	10.458	1	8.519	19.590	2
Milano - Malpensa . . . . .	528	478	24.709	19.734	69	1.195	517	94	1.873	1.630	41
Milano - Linate . . . . .	12.735	12.684	687.793	705.453	109	17.461	27.832	2.262	42.635	87.552	154
Bergamo - Orio al Serio . . . . .	1.874	1.888	49.938	53.246	—	..	14	—	2.389	8.754	—
Verona - Villafranca . . . . .	523	521	7.047	6.162	—	1.597	2.047	—	1.011	1.725	—
Treviso - Sant'Angelo . . . . .	—	—	—	—	—	—	—	—	—	—	—
Venezia - Tessera . . . . .	4.541	4.542	172.974	178.856	5.297	3.521	3.912	3.412	6.473	13.028	164
Ronchi dei Legionari . . . . .	1.769	1.780	80.486	80.081	—	96	26	—	3.570	1.820	—
Genova - Sestri . . . . .	4.556	4.559	141.446	144.038	73.545	4.622	4.295	247	11.617	11.640	5.027
Villanova d'Albenga . . . . .	—	—	—	—	—	—	—	—	—	—	—
Bologna - Borgo Panigale . . . . .	5.080	5.104	119.202	121.761	25.701	2.996	6.302	..	6.269	11.398	1.337
Rimini . . . . .	380	409	15.752	16.944	83	17	96	—	252	165	—
Forlì . . . . .	526	528	8.040	8.063	1.373	116	161	10	326	592	33
Firenze - Peretola . . . . .	826	828	21.129	19.590	232	4	—	—	1.342	117	—
Marina di Campo . . . . .	—	—	—	—	—	—	—	—	—	—	—
Pisa - San Giusto . . . . .	4.301	4.278	99.058	103.559	69.404	3.635	4.215	6.835	8.000	5.833	6.715
Grosseto . . . . .	35	36	253	263	—	—	—	—	—	—	—
Ancona - Falconara . . . . .	1.486	1.479	9.954	9.100	10.032	2.284	3.608	1.070	795	396	124
Roma - Fiumicino . . . . .	27.461	27.749	1.472.298	1.456.399	—	86.010	84.752	—	117.450	148.071	—
Roma - Ciampino . . . . .	2.817	2.809	87.134	78.821	2.319	497	117	59	3.977	2.621	28
Roma - Urbe . . . . .	—	—	—	—	—	—	—	—	—	—	—
Pescara . . . . .	645	646	4.886	4.421	1.247	1.216	1.195	677	147	95	30
Napoli - Capodichino . . . . .	6.798	6.836	223.448	240.776	23.832	10.161	8.445	5.823	17.389	14.450	1.511
Foggia . . . . .	1.049	1.050	4.929	5.537	15.099	2	..	128	256	76	877
Bari - Palese . . . . .	3.531	3.544	64.794	63.325	4.182	4.081	4.693	3.353	4.018	2.598	145
Grottaglie . . . . .	857	857	21.120	21.287	4.129	1.473	1.570	336	1.733	592	84
Brindisi - Casale . . . . .	1.944	1.939	53.193	53.475	13.235	4.117	3.521	46	2.640	1.609	142
Lecce . . . . .	257	256	1.500	1.420	2.706	—	—	15	45	13	69
Crotone . . . . .	995	996	19.339	20.301	—	3.817	3.107	—	741	774	—
Reggio di Calabria . . . . .	2.371	2.358	55.749	56.491	41.349	177	149	60	4.567	1.606	2.032
Trapani - Birgi . . . . .	1.219	1.219	18.971	19.161	9.662	52	31	135	1.820	2.592	757
Pantelleria . . . . .	546	546	13.190	14.774	—	43	79	—	2.217	320	—
Palermo - Punta Raisi . . . . .	6.487	6.460	302.724	301.305	14.609	13.787	13.350	208	25.279	9.981	2.016
Lampedusa . . . . .	346	349	6.608	7.596	—	24	61	—	995	650	—
Catania-Fontanarossa . . . . .	5.667	5.653	269.624	271.393	483	10.805	9.060	548	32.925	12.253	14
Comiso . . . . .	—	—	—	—	—	—	—	—	—	—	—
Alghero - Fertilia . . . . .	3.746	3.747	111.287	110.378	67.955	5.284	3.950	15	12.595	6.592	5.246
Olbia - Venafiorita . . . . .	2.136	2.144	54.122	56.235	—	454	366	—	2.128	599	—
Cagliari - Elmas . . . . .	6.993	6.984	322.744	324.491	1.883	6.374	7.669	4.180	34.681	9.364	355
Altri aeroporti . . . . .	—	—	—	—	—	—	—	—	—	—	—
<b>TOTALE . . . . .</b>	<b>118.557</b>	<b>118.781</b>	<b>4.698.565</b>	<b>4.727.458</b>	<b>388.608</b>	<b>193.340</b>	<b>205.598</b>	<b>29.514</b>	<b>360.674</b>	<b>379.096</b>	<b>26.903</b>

(a) Cfr. nota alla pag. 9.

Segue Tav. 1 — Movimento e traffico commerciale per tipo di traffico, per mese e per aeroporto  
Servizi interni irregolari

MESI — AEROPORTI	AEREI		PASSEGGERI			POSTA - Quintali			MERCİ (a) - Quintali		
	Arrivati	Partiti	Sbarcati	Imbarcati	In transito	Scaricata	Caricata	In transito	Scaricate	Caricate	In transito
PER MESE											
Gennaio . . . . .	317	322	953	924	9	9	9	—	108	467	—
Febbraio . . . . .	265	252	1.327	1.013	7	—	—	—	19	—	—
Marzo . . . . .	330	337	3.249	3.187	62	—	—	—	261	12	—
Aprile . . . . .	417	421	4.749	4.688	49	58	—	70	113	109	—
Maggio . . . . .	433	420	3.564	3.459	51	—	—	—	52	22	49
Giugno . . . . .	420	412	3.531	3.178	8	—	—	—	5	28	—
Luglio . . . . .	609	593	4.925	4.558	70	20	1	—	24	13	—
Agosto . . . . .	598	607	5.637	5.863	64	—	2	—	4	22	17
Settembre . . . . .	448	432	4.368	3.826	82	—	—	—	30	24	1
Ottobre . . . . .	429	433	3.336	3.709	162	—	—	—	45	78	—
Novembre . . . . .	409	413	3.573	3.309	52	—	—	—	29	131	—
Dicembre . . . . .	359	324	2.832	2.626	57	—	—	—	82	278	—
<b>ANNO . . . . .</b>	<b>5.034</b>	<b>4.966</b>	<b>42.044</b>	<b>40.340</b>	<b>673</b>	<b>87</b>	<b>12</b>	<b>70</b>	<b>772</b>	<b>1.184</b>	<b>67</b>
PER AEROPORTO											
Torino - Caselle . . . . .	143	156	3.237	3.014	—	—	—	—	197	571	—
Milano - Malpensa . . . . .	214	200	4.541	4.890	—	1	—	—	6	136	1
Milano - Linate . . . . .	124	120	553	608	18	—	8	—	—	14	17
Bergamo - Orio al Serio . . . . .	72	61	425	318	—	—	—	—	—	—	—
Verona - Villafranca . . . . .	37	37	165	226	14	—	—	—	—	—	—
Treviso - Sant'Angelo . . . . .	1	—	—	—	—	—	—	—	—	—	—
Venezia - Tessera . . . . .	121	123	2.180	2.229	122	—	—	—	—	19	—
Ronchi dei Legionari . . . . .	41	29	603	515	—	—	—	—	25	—	—
Genova - Sestri . . . . .	85	94	1.104	856	77	—	1	—	14	22	—
Villanova d'Albenga . . . . .	287	290	1.893	2.196	—	—	—	—	—	—	—
Bologna - Borgo Panigale . . . . .	426	401	784	801	59	—	—	—	—	1	—
Rimini . . . . .	53	62	562	563	—	—	1	—	—	—	—
Forlì . . . . .	175	168	229	223	4	—	—	—	—	—	—
Firenze - Peretola . . . . .	56	56	56	70	—	—	—	—	—	—	—
Marina di Campo . . . . .	144	146	220	346	—	—	—	—	—	—	—
Pisa - San Giusto . . . . .	200	232	867	697	26	—	1	—	—	—	—
Grosseto . . . . .	193	191	1.144	1.304	—	—	—	—	—	—	—
Ancona - Falconara . . . . .	16	14	—	—	—	—	—	—	—	—	—
Roma - Fiumicino . . . . .	490	360	2.727	1.682	—	28	1	—	136	309	—
Roma - Ciampino . . . . .	1.443	1.485	7.700	7.194	248	—	—	—	—	10	—
Roma - Urbe . . . . .	26	26	40	31	—	—	—	—	—	—	—
Pescara . . . . .	11	4	—	—	—	—	—	—	—	—	—
Napoli - Capodichino . . . . .	144	113	1.431	1.658	65	—	—	—	18	11	—
Foggia . . . . .	4	5	84	84	—	—	—	—	—	—	—
Bari - Palese . . . . .	14	7	—	38	—	—	—	—	—	—	—
Grottaglie . . . . .	3	4	91	101	—	—	—	—	—	—	—
Brindisi - Casale . . . . .	16	20	294	400	—	—	—	—	—	—	—
Lecce . . . . .	2	3	107	109	—	—	—	—	—	—	—
Crotone . . . . .	11	12	168	67	—	—	—	—	—	—	—
Reggio di Calabria . . . . .	9	20	105	1	—	—	—	—	—	17	—
Trapani - Birgi . . . . .	1	2	—	—	—	—	—	—	—	—	—
Pantelleria . . . . .	—	—	—	—	—	—	—	—	—	—	—
Palermo - Punta Raisi . . . . .	82	91	3.270	2.449	6	35	—	70	246	43	49
Lampedusa . . . . .	1	—	—	—	—	—	—	—	—	—	—
Catania-Fontanarossa . . . . .	118	142	1.256	1.452	—	23	—	—	115	—	—
Comiso . . . . .	—	—	—	—	—	—	—	—	—	—	—
Alghero - Fertilia . . . . .	30	36	994	919	34	—	—	—	—	—	—
Olbia - Venafiorita . . . . .	96	96	2.063	2.067	—	—	—	—	2	—	—
Cagliari - Elmas . . . . .	60	78	2.472	2.665	—	—	—	—	13	31	—
Altri aeroporti . . . . .	85	82	679	567	—	—	—	—	—	—	—
<b>TOTALE . . . . .</b>	<b>5.034</b>	<b>4.966</b>	<b>42.044</b>	<b>40.340</b>	<b>673</b>	<b>87</b>	<b>12</b>	<b>70</b>	<b>772</b>	<b>1.184</b>	<b>67</b>

(a) Cfr. nota alla pag. 9.

Segue Tav. 1 — Movimento e traffico commerciale per tipo di traffico, per mese e per aeroporto  
Servizi internazionali regolari

MESI AEROPORTI	AEREI		PASSEGGERI			POSTA - Quintali			MERCİ (a) - Quintali		
	Arrivati	Partiti	Sbarcati	Imbarcati	In transito	Scaricata	Caricata	In transito	Scaricate	Caricate	In transito
PER MESE											
Gennaio . . . . .	5.966	5.965	241.114	245.342	94.412	5.853	7.356	3.751	50.834	78.413	26.672
Febbraio . . . . .	5.530	5.548	214.010	219.338	81.393	5.596	6.247	3.144	57.444	88.348	26.033
Marzo . . . . .	6.133	6.150	290.187	285.491	99.791	6.483	7.381	3.294	67.256	102.110	28.723
Aprile . . . . .	6.898	6.933	374.744	369.610	102.317	5.913	5.034	2.759	65.235	104.522	24.999
Maggio . . . . .	7.120	7.148	391.766	376.191	87.699	6.680	7.707	2.402	68.505	100.023	24.092
Giugno . . . . .	7.427	7.456	413.536	393.830	103.557	6.716	7.215	2.446	70.948	103.234	22.763
Luglio . . . . .	7.891	7.917	473.287	432.904	134.081	6.493	7.475	2.329	66.894	111.498	24.862
Agosto . . . . .	7.826	7.865	414.475	470.359	138.345	5.895	6.857	2.447	57.779	84.367	23.110
Settembre . . . . .	7.563	7.603	421.431	467.096	127.078	5.676	6.808	2.830	65.172	100.776	24.264
Ottobre . . . . .	6.800	6.655	346.632	392.449	95.618	6.333	7.179	2.943	68.271	111.373	23.764
Novembre . . . . .	5.612	5.645	277.261	286.859	81.837	7.055	7.366	2.061	66.892	110.340	25.485
Dicembre . . . . .	5.381	5.399	269.119	271.752	92.453	6.915	8.104	2.169	70.316	102.692	22.081
ANNO . . . . .	<b>79.947</b>	<b>80.284</b>	<b>4.127.562</b>	<b>4.211.221</b>	<b>1.238.581</b>	<b>75.608</b>	<b>84.729</b>	<b>32.575</b>	<b>775.546</b>	<b>1.197.696</b>	<b>296.848</b>
PER AEROPORTO											
Torino - Caselle . . . . .	1.954	1.958	65.716	63.455	4.840	430	434	47	17.626	23.590	6.130
Milano - Malpensa . . . . .	4.107	4.131	185.409	177.986	157.579	6.298	5.654	4.116	108.812	159.426	69.250
Milano - Linate . . . . .	23.589	23.662	1.199.773	1.203.065	124.799	11.963	16.304	3.158	191.604	356.734	52.624
Bergamo - Orio al Serio . . . . .	3	—	17	—	—	—	—	—	—	—	—
Verona - Villafranca . . . . .	—	—	—	—	—	—	—	—	—	—	—
Treviso - Sant'Angelo . . . . .	—	—	—	—	—	—	—	—	—	—	—
Venezia - Tessera . . . . .	1.535	1.536	74.957	72.155	5.913	277	75	92	1.947	5.093	619
Ronchi dei Legionari . . . . .	97	96	1.307	1.016	1.704	4	..	5	28	19	13
Genova - Sestri . . . . .	1.102	1.103	44.705	46.855	2.052	434	424	7	10.400	10.533	765
Villanova d'Albenga . . . . .	—	—	—	—	—	—	—	—	—	—	—
Bologna - Borgo Panigale . . . . .	—	—	—	—	—	—	—	—	—	—	—
Rimini . . . . .	184	183	7.689	8.863	—	—	84	—	30	207	—
Forlì . . . . .	—	—	—	—	—	—	—	—	—	—	—
Firenze - Peretola . . . . .	—	—	—	—	—	—	—	—	—	—	—
Marina di Campo . . . . .	—	—	—	—	—	—	—	—	—	—	—
Pisa - San Giusto . . . . .	489	497	22.474	23.562	2.800	53	154	1.186	1.202	28.024	3.147
Grosseto . . . . .	—	—	—	—	—	—	—	—	—	—	—
Ancona - Falconara . . . . .	—	—	—	—	—	—	—	—	—	—	—
Roma - Fiumicino . . . . .	43.847	44.093	2.399.847	2.489.931	904.725	55.444	61.234	23.058	437.502	609.773	159.606
Roma - Ciampino . . . . .	179	159	6.691	4.244	2.148	6	..	4	184	4	87
Roma - Urbe . . . . .	—	—	—	—	—	—	—	—	—	—	—
Pescara . . . . .	—	—	—	—	—	—	—	—	—	—	—
Napoli - Capodichino . . . . .	1.630	1.638	64.039	86.027	21.567	686	339	824	5.597	3.991	3.952
Foggia . . . . .	—	—	—	—	—	—	—	—	—	—	—
Bari - Palese . . . . .	96	96	881	1.109	1.767	4	3	40	1	8	94
Grottaglie . . . . .	—	—	—	—	—	—	—	—	—	—	—
Brindisi - Casale . . . . .	5	5	13	12	224	—	—	..	—	—	269
Lecce . . . . .	242	242	2.287	2.248	3.864	..	—	—	28	4	2
Crotone . . . . .	—	—	—	—	—	—	—	—	—	—	—
Reggio di Calabria . . . . .	—	1	—	—	—	—	—	—	—	—	—
Trapani - Birgi . . . . .	1	1	—	40	6	—	—	..	—	—	9
Pantelleria . . . . .	—	—	—	—	—	—	—	—	—	—	—
Palermo - Punta Raisi . . . . .	529	525	20.001	19.458	875	2	22	..	501	274	239
Lampedusa . . . . .	—	—	—	—	—	—	—	—	—	—	—
Catania-Fontanarossa . . . . .	230	228	8.656	8.008	3.718	7	2	38	77	6	42
Comiso . . . . .	—	—	—	—	—	—	—	—	—	—	—
Alghero - Fertilia . . . . .	—	—	—	—	—	—	—	—	—	—	—
Olbia - Venafiorita . . . . .	121	122	2.519	2.767	—	—	—	—	7	7	—
Cagliari - Elmas . . . . .	7	8	581	420	—	—	—	—	..	3	—
Altri aeroporti . . . . .	—	—	—	—	—	—	—	—	—	—	—
TOTALE . . . . .	<b>79.947</b>	<b>80.284</b>	<b>4.127.562</b>	<b>4.211.221</b>	<b>1.238.581</b>	<b>75.608</b>	<b>84.729</b>	<b>32.575</b>	<b>775.546</b>	<b>1.197.696</b>	<b>296.848</b>

(a) Cfr. nota alla pag. 9.

Segue Tav. 1 — Movimento e traffico commerciale per tipo di traffico, per mese e per aeroporto  
Servizi internazionali irregolari

MESI — AEROPORTI	AEREI		PASSEGGERI			POSTA - Quintali			MERCICI (a) - Quintali		
	Arrivati	Partiti	Sbarcati	Imbarcati	In transito	Scaricata	Caricata	In transito	Scaricate	Caricate	In transito
PER MESE											
Gennaio . . . . .	541	555	30.076	28.708	2.885	..	1	1	2.322	5.532	1.895
Febbraio . . . . .	540	547	31.045	28.637	3.891	4	2	5	3.418	4.667	1.275
Marzo . . . . .	1.083	1.076	65.791	61.006	9.192	—	2	8	7.095	7.395	1.607
Aprile . . . . .	1.932	1.943	135.100	133.779	6.260	—	27	—	10.291	5.521	714
Maggio . . . . .	2.049	2.060	142.748	113.195	7.992	—	1	—	4.927	12.123	4.296
Giugno . . . . .	2.554	2.541	200.728	168.124	11.653	1	1	..	4.848	7.975	3.922
Luglio . . . . .	2.732	2.759	218.378	209.906	20.704	1	..	1	3.675	4.915	5.009
Agosto . . . . .	2.833	2.824	216.112	229.593	20.253	2	3	—	6.359	4.694	1.275
Settembre . . . . .	2.224	2.232	126.523	174.020	13.563	2	1	3	4.537	1.929	2.792
Ottobre . . . . .	1.135	1.132	57.591	73.869	5.739	2	2	—	3.819	2.893	3.156
Novembre . . . . .	769	768	41.760	44.701	4.185	24	1	1	3.260	4.202	2.465
Dicembre . . . . .	667	701	37.063	38.889	1.770	1	25	—	3.713	5.643	97
ANNO . . . . .	<b>19.059</b>	<b>19.138</b>	<b>1.302.915</b>	<b>1.304.427</b>	<b>108.090</b>	<b>37</b>	<b>66</b>	<b>19</b>	<b>58.264</b>	<b>67.489</b>	<b>28.503</b>
PER AEROPORTO											
Torino - Caselle . . . . .	518	522	31.430	31.556	210	2	—	—	5.184	10.331	481
Milano - Malpensa . . . . .	3.213	3.252	214.737	218.509	11.476	2	28	12	25.872	17.768	5.542
Milano - Linate . . . . .	169	162	6.550	7.115	565	—	—	2	82	16	209
Bergamo - Orio al Serio . . . . .	40	44	1.296	1.487	—	—	—	—	—	—	—
Verona - Villafranca . . . . .	684	685	69.699	68.315	518	—	—	—	—	909	—
Treviso - Sant'Angelo . . . . .	237	239	9.987	9.976	77	—	—	—	5	2.973	—
Venezia - Tessera . . . . .	1.440	1.451	95.983	95.157	11.084	..	..	2	8.537	342	4.936
Ronchi dei Legionari . . . . .	181	180	11.853	12.744	927	—	—	—	—	—	—
Genova - Sestri . . . . .	1.051	1.049	60.857	63.386	14.357	4	14	—	1.525	10.073	771
Villanova d'Albenga . . . . .	93	92	60	99	14	—	—	—	18	3.745	115
Bologna - Borgo Panigale . . . . .	83	83	198	328	1	—	—	—	—	242	—
Rimini . . . . .	2.510	2.515	212.959	212.717	12.912	—	2	1	1	10	—
Forlì . . . . .	229	234	3.736	4.065	1.746	—	—	—	4.707	7.737	—
Firenze - Peretola . . . . .	9	10	83	109	—	—	—	—	—	—	—
Marina di Campo . . . . .	21	23	13	42	—	—	—	—	—	—	—
Pisa - San Giusto . . . . .	558	558	36.940	35.966	2.446	—	1	—	1.282	203	115
Grosseto . . . . .	80	77	6.439	6.906	—	—	—	—	—	—	—
Ancona - Falconara . . . . .	6	10	503	376	—	—	—	—	—	—	—
Roma - Fiumicino . . . . .	692	719	34.195	34.351	3.248	5	18	2	864	2.559	379
Roma - Ciampino . . . . .	3.476	3.484	248.339	245.107	22.505	—	—	—	8.126	2.986	3.451
Roma - Urbe . . . . .	—	—	—	—	—	—	—	—	—	—	—
Pescara . . . . .	1	1	—	67	19	—	—	—	—	—	—
Napoli - Capodichino . . . . .	1.397	1.386	110.355	111.081	329	2	3	—	1.541	3.107	185
Foggia . . . . .	1	1	70	—	20	—	—	—	—	—	—
Bari - Palese . . . . .	1	1	2	—	—	—	—	—	—	—	—
Grottaglie . . . . .	—	—	—	—	—	—	—	—	—	—	—
Brindisi - Casale . . . . .	455	454	11.045	9.587	20.087	—	—	—	23	146	8.410
Lecce . . . . .	—	—	—	—	—	—	—	—	—	—	—
Crotone . . . . .	2	3	138	179	—	—	—	—	—	—	—
Reggio di Calabria . . . . .	21	21	2.059	2.154	51	—	—	—	—	—	—
Trapani - Birgi . . . . .	15	15	259	282	—	—	—	—	—	—	—
Pantelleria . . . . .	—	—	—	—	—	—	—	—	—	—	—
Palermo - Punta Raisi . . . . .	657	665	55.994	56.230	3.427	—	..	—	1	..	3.901
Lampedusa . . . . .	—	—	—	—	—	—	—	—	—	—	—
Catania-Fontanarossa . . . . .	547	540	38.993	37.926	314	22	—	—	37	—	—
Comiso . . . . .	18	15	70	44	—	—	—	—	—	—	—
Alghero - Fertilia . . . . .	256	255	22.392	22.572	379	—	—	—	—	—	4
Olbia - Venafiorita . . . . .	175	176	6.768	6.635	3	—	—	—	4	—	—
Cagliari - Elmas . . . . .	220	215	8.913	9.276	1.375	—	—	—	455	4.342	4
Altri aeroporti . . . . .	—	1	—	83	—	—	—	—	—	—	—
TOTALE . . . . .	<b>19.059</b>	<b>19.138</b>	<b>1.302.915</b>	<b>1.304.427</b>	<b>108.090</b>	<b>37</b>	<b>66</b>	<b>19</b>	<b>58.264</b>	<b>67.489</b>	<b>28.503</b>

(a) Cfr. nota alla pag. 9.







**Segue Tav. 3 — Traffico mensile dei passeggeri sui servizi internazionali,  
per bandiera italiana ed estera e per aeroporto  
Bandiera italiana**

AEROPORTI	MESI												ANNO
	Gen	Feb	Mar	Apr	Mag	Giu	Lug	Ago	Set	Ott	Nov	Dic	
<b>ARRIVI</b>													
Torino - Caselle . . . . .	3.742	2.991	3.496	4.448	5.783	4.212	3.417	4.094	5.415	3.160	3.448	4.260	48.466
Milano - Malpensa . . . . .	11.893	7.898	10.565	14.668	15.798	18.610	20.899	21.976	21.535	11.701	15.115	11.521	182.169
Milano - Linate . . . . .	31.477	39.424	52.979	59.541	62.241	68.158	65.948	55.476	75.393	64.421	43.226	40.603	658.887
Bergamo - Orio al Serio . . . . .	8	—	9	320	89	264	—	222	155	162	53	31	1.313
Verona - Villafranca . . . . .	—	—	75	195	381	98	—	—	384	—	—	—	1.133
Treviso - Sant'Angelo . . . . .	—	—	—	—	—	—	—	—	—	—	—	—	—
Venezia - Tessera . . . . .	1.322	1.438	1.683	7.082	8.998	9.136	8.615	8.599	8.697	4.907	1.345	1.305	63.127
Ronchi dei Legionari . . . . .	114	58	115	89	162	235	172	273	300	—	—	222	1.740
Genova - Sestri . . . . .	2.036	474	323	640	653	1.650	620	1.294	1.047	322	2.088	1.374	12.518
Villanova d'Albenga . . . . .	—	—	—	—	—	24	—	—	—	—	—	—	24
Bologna - Borgo Panigale . . . . .	—	—	1	3	30	52	7	2	4	—	8	3	110
Rimini . . . . .	110	84	19	99	3.195	8.660	8.643	7.873	2.990	192	94	—	31.959
Forlì . . . . .	—	117	65	—	90	36	19	77	—	—	—	8	412
Firenze - Peretola . . . . .	—	—	—	—	15	21	—	—	—	24	—	—	60
Marina di Campo . . . . .	—	—	—	—	—	—	3	—	—	2	—	—	8
Pisa - San Giusto . . . . .	—	4	228	822	1.613	1.955	2.428	2.538	2.213	1.062	278	91	13.232
Grosseto . . . . .	—	—	—	—	—	—	5	7	—	—	—	—	12
Ancona - Falconara . . . . .	—	—	—	—	178	64	90	—	—	—	—	—	332
Roma - Fiumicino . . . . .	73.156	63.499	88.073	107.221	106.080	112.812	140.505	123.869	115.928	97.362	82.402	96.604	1.207.511
Roma - Ciampino . . . . .	453	167	107	1.298	918	1.208	1.806	3.325	1.589	1.708	691	1.436	14.706
Roma - Urbe . . . . .	—	—	—	—	—	—	—	—	—	—	—	—	—
Pescara . . . . .	—	—	—	—	—	—	—	—	—	—	—	—	—
Napoli - Capodichino . . . . .	2.908	2.940	3.840	6.287	7.259	9.951	11.303	9.932	6.315	4.007	4.146	3.097	71.987
Foggia . . . . .	—	—	—	—	—	—	70	—	—	—	—	—	70
Bari - Palese . . . . .	90	46	79	75	74	46	78	87	63	108	67	68	881
Grottaglie . . . . .	—	—	—	—	—	—	—	—	—	—	—	—	—
Brindisi - Casale . . . . .	—	—	—	12	103	114	—	87	—	—	—	—	316
Lecce . . . . .	—	—	—	—	—	467	632	741	447	—	—	—	2.287
Crotone . . . . .	—	—	—	—	—	—	—	—	—	89	—	—	89
Reggio di Calabria . . . . .	—	—	—	—	104	435	488	758	159	—	—	—	1.944
Trapani - Birgi . . . . .	—	—	—	—	—	—	—	—	—	—	—	—	—
Pantelleria . . . . .	—	—	—	—	—	—	—	—	—	—	—	—	—
Palermo - Punta Raisi . . . . .	306	297	677	2.091	1.087	2.206	4.455	5.132	2.984	1.325	725	2.456	23.741
Lampedusa . . . . .	—	—	—	—	—	—	—	—	—	—	—	—	—
Catania-Fontanarossa . . . . .	589	459	1.036	2.043	2.154	2.166	2.449	1.818	1.654	568	529	626	16.091
Comiso . . . . .	—	—	—	—	—	—	—	—	70	—	—	—	70
Alghero - Fertilia . . . . .	—	—	—	148	—	313	522	1.069	149	—	52	—	2.253
Olbia - Venafiorita . . . . .	—	—	44	—	37	419	1.174	1.206	549	40	—	—	3.469
Cagliari - Elmas . . . . .	—	—	—	99	156	436	422	1.338	360	70	99	—	2.980
Altri aeroporti . . . . .	—	—	—	—	—	—	—	—	—	—	—	—	—
<b>TOTALE . . . . .</b>	<b>128.204</b>	<b>119.896</b>	<b>163.414</b>	<b>207.181</b>	<b>217.198</b>	<b>243.748</b>	<b>274.760</b>	<b>251.793</b>	<b>248.330</b>	<b>191.300</b>	<b>154.365</b>	<b>163.708</b>	<b>2.363.897</b>
<b>PARTENZE</b>													
Torino - Caselle . . . . .	2.488	2.596	3.103	4.476	6.025	3.559	3.569	3.857	5.234	2.950	3.247	4.360	45.466
Milano - Malpensa . . . . .	11.103	8.054	9.256	14.846	13.224	14.424	17.773	24.554	20.739	12.789	14.766	13.465	174.993
Milano - Linate . . . . .	29.516	39.345	51.228	57.827	59.118	64.080	64.107	54.954	73.106	65.735	41.274	39.824	640.114
Bergamo - Orio al Serio . . . . .	—	35	—	610	220	—	—	302	65	162	64	29	1.487
Verona - Villafranca . . . . .	—	—	75	285	283	99	—	—	382	—	—	—	1.124
Treviso - Sant'Angelo . . . . .	—	—	—	59	—	—	—	—	—	—	—	—	59
Venezia - Tessera . . . . .	890	999	1.238	5.835	7.899	8.790	8.305	8.387	9.512	5.102	1.799	1.044	59.790
Ronchi dei Legionari . . . . .	114	—	—	89	287	118	138	222	259	94	85	—	1.406
Genova - Sestri . . . . .	968	382	298	447	742	1.372	1.661	1.362	1.498	362	449	507	10.068
Villanova d'Albenga . . . . .	—	—	—	—	—	24	—	—	22	—	—	—	46
Bologna - Borgo Panigale . . . . .	—	5	1	3	78	13	12	3	6	46	—	66	235
Rimini . . . . .	—	86	19	99	541	7.533	9.644	8.602	6.427	172	—	98	33.221
Forlì . . . . .	6	115	65	—	88	36	21	77	—	—	—	—	408
Firenze - Peretola . . . . .	26	—	—	—	13	23	—	—	—	24	—	—	86
Marina di Campo . . . . .	—	—	—	—	—	—	20	8	—	9	—	—	37
Pisa - San Giusto . . . . .	141	84	113	1.111	1.257	1.833	2.069	2.542	2.401	1.293	428	188	13.460
Grosseto . . . . .	—	—	—	—	—	—	—	—	—	—	—	—	—
Ancona - Falconara . . . . .	—	—	—	—	178	154	—	—	—	—	—	—	332
Roma - Fiumicino . . . . .	78.605	65.809	88.527	107.341	104.634	105.321	122.045	142.038	131.590	107.728	86.433	93.082	1.233.153
Roma - Ciampino . . . . .	30	133	110	1.311	692	1.320	1.896	2.748	1.136	1.664	424	729	12.193
Roma - Urbe . . . . .	—	—	—	—	—	—	—	—	—	—	—	—	—
Pescara . . . . .	—	—	—	—	—	—	67	—	—	—	—	—	67
Napoli - Capodichino . . . . .	3.629	3.326	4.200	5.717	6.054	10.320	10.610	10.121	8.220	4.435	4.102	2.941	73.675
Foggia . . . . .	—	—	—	—	—	—	—	—	—	—	—	—	—
Bari - Palese . . . . .	145	81	94	89	114	69	120	57	38	135	77	90	1.109
Grottaglie . . . . .	—	—	—	35	92	—	—	125	87	—	—	—	339
Brindisi - Casale . . . . .	—	—	—	—	—	—	—	464	574	483	—	—	2.248
Lecce . . . . .	—	—	—	—	—	—	—	—	—	—	—	—	179
Crotone . . . . .	—	—	—	—	—	—	—	—	—	179	—	—	179
Reggio di Calabria . . . . .	—	—	—	—	—	397	429	670	508	—	—	—	2.004
Trapani - Birgi . . . . .	—	40	—	—	—	—	—	—	—	—	—	—	40
Pantelleria . . . . .	—	—	—	—	—	—	—	—	—	—	—	—	—
Palermo - Punta Raisi . . . . .	254	270	526	1.775	1.356	2.091	3.212	6.087	4.405	1.734	847	2.680	25.237
Lampedusa . . . . .	—	—	—	—	—	—	—	—	—	—	—	—	—
Catania-Fontanarossa . . . . .	371	543	781	1.594	1.831	2.156	2.143	2.050	1.799	1.015	472	200	14.955
Comiso . . . . .	—	—	—	—	—	—	—	—	—	44	—	—	44
Alghero - Fertilia . . . . .	—	—	—	242	—	425	387	978	346	52	—	—	2.430
Olbia - Venafiorita . . . . .	—	—	44	—	—	253	962	1.394	897	69	—	—	3.619
Cagliari - Elmas . . . . .	—	—	—	99	115	342	394	1.259	409	129	85	102	2.934
Altri aeroporti . . . . .	—	—	—	—	—	—	—	—	—	83	—	—	83
<b>TOTALE . . . . .</b>	<b>128.286</b>	<b>121.903</b>	<b>159.678</b>	<b>203.892</b>	<b>204.841</b>	<b>225.206</b>	<b>250.283</b>	<b>273.106</b>	<b>269.482</b>	<b>206.007</b>	<b>154.552</b>	<b>159.405</b>	<b>2.356.641</b>





Tav. 4 — Traffico mensile dei passeggeri sui servizi internazionali, per bandiera

BANDIERE	MESI												ANNO
	Gen	Feb	Mar	Apr	Mag	Giu	Lug	Ago	Set	Ott	Nov	Dic	
Danese . . . . .	6.270	5.759	8.741	22.052	28.249	40.234	43.092	34.729	22.893	11.264	7.030	6.344	236.657
Irlandese . . . . .	200	126	454	1.412	1.628	2.492	2.610	2.507	2.469	1.071	386	358	15.713
Regno Unito (del) . . . . .	25.739	26.658	49.469	76.286	71.557	86.562	109.232	109.612	71.935	38.366	32.735	30.272	728.425
Olandese . . . . .	3.475	3.209	4.763	10.550	11.441	16.908	16.731	13.309	10.841	8.707	4.983	4.098	109.015
Belga . . . . .	3.442	3.574	4.951	6.050	7.451	11.893	15.648	10.877	8.081	4.454	4.549	3.598	84.573
Lussemburghese . . . . .	118	111	122	318	493	772	1.358	965	462	199	199	241	5.353
Germania Rep. Fed. (della) . . . . .	11.547	12.166	17.010	26.066	29.780	28.741	23.341	21.457	18.763	16.692	13.202	12.698	231.463
Francese . . . . .	14.455	11.131	7.839	29.264	28.660	29.369	29.681	24.581	28.399	25.107	18.814	13.981	261.281
Italiana . . . . .	128.204	119.896	163.414	207.181	217.198	243.748	274.760	251.793	248.330	191.300	154.365	163.708	2.363.897
Norvegese . . . . .	40	274	402	1.184	1.339	2.767	2.947	2.674	1.514	761	4	80	13.986
Svedese . . . . .	656	729	1.416	1.170	1.271	1.496	1.922	1.549	1.667	1.255	994	959	15.084
Finlandese . . . . .	84	188	736	1.534	1.709	4.456	4.645	4.286	2.298	830	67	—	20.833
Svizzera . . . . .	7.771	8.202	11.123	15.166	18.767	15.567	16.295	14.460	15.410	16.126	10.660	9.632	159.199
Austriaca . . . . .	900	732	1.087	2.063	2.423	2.743	2.510	2.295	2.342	2.421	1.175	934	21.625
Jugoslavia . . . . .	2.038	1.659	2.746	3.698	6.114	4.905	4.643	5.118	4.354	5.047	3.731	2.026	46.079
Spagnola . . . . .	7.252	6.204	7.491	13.495	12.890	12.655	14.497	16.095	15.386	12.263	8.243	7.003	133.474
Greca . . . . .	5.737	3.213	5.262	5.919	7.033	5.058	5.983	7.940	7.025	5.189	5.867	4.920	69.146
Maltese . . . . .	1.390	1.041	1.407	1.685	1.515	1.210	1.329	209	67	1.047	1.054	1.134	13.088
Polacca . . . . .	910	706	764	822	940	1.102	1.275	1.055	899	762	1.125	860	11.220
Cecoslovacca . . . . .	386	451	497	725	1.337	1.542	1.184	1.580	1.067	705	799	587	10.860
Ungherese . . . . .	467	277	1.330	1.168	956	1.476	761	1.120	855	573	547	449	9.979
Rumena . . . . .	593	403	557	1.537	837	1.576	1.277	2.572	1.140	612	742	475	12.321
Bulgara . . . . .	258	288	313	299	432	412	431	699	599	426	263	342	4.762
Russa . . . . .	565	484	931	1.891	2.846	2.046	1.862	2.555	1.663	1.361	2.815	750	19.769
Marocchina . . . . .	587	430	818	889	677	535	530	931	833	443	546	609	7.830
Algerina . . . . .	427	431	440	725	641	678	929	957	700	576	525	620	7.649
Tunisina . . . . .	2.637	1.403	3.155	3.635	2.855	3.860	3.978	4.748	3.007	2.103	2.116	3.185	36.682
Libica . . . . .	1.348	893	1.265	1.317	717	1.191	1.450	1.645	1.295	952	918	1.512	14.503
Egiziana . . . . .	1.379	729	1.206	1.723	1.361	1.555	1.660	1.686	1.509	911	596	568	14.883
Ghana (del) . . . . .	285	169	219	319	220	248	343	290	138	116	189	121	2.657
Nigeriana . . . . .	155	160	198	172	364	329	510	374	262	244	285	127	3.180
Cameroun (del) . . . . .	592	268	472	510	329	479	346	350	343	196	298	569	4.754
Gongolese (RP) . . . . .	126	130	194	177	280	223	300	299	270	229	103	179	2.510
Sudanese . . . . .	203	84	268	118	183	228	252	374	264	174	213	147	2.508
Etiopica . . . . .	1.855	1.477	1.651	1.723	1.614	1.815	1.948	1.980	1.784	1.975	1.831	1.671	21.324
Kenya (del) . . . . .	838	360	504	511	226	221	361	664	441	278	465	309	5.178
Tanzania (della) . . . . .	175	79	166	114	64	94	167	196	171	301	127	225	1.879
Zambia (dello) . . . . .	315	303	353	394	416	305	664	447	493	282	256	426	4.654
Rep. Sudafricana (della) . . . . .	441	310	603	1.072	726	1.277	1.641	928	1.036	458	624	1.130	10.246
Canadese . . . . .	1.196	1.267	1.764	2.498	2.876	7.155	9.607	4.317	2.341	1.182	1.068	2.242	37.513
Statunitense . . . . .	23.032	18.820	35.218	44.917	44.759	55.438	66.264	52.974	44.857	30.796	19.344	10.481	446.900
Venezuelana . . . . .	547	567	561	965	1.045	1.205	2.300	1.801	1.256	680	555	634	12.116
Brasiliana . . . . .	959	632	1.131	833	867	1.116	1.268	935	1.001	818	777	911	11.246
Argentina . . . . .	813	318	496	974	723	986	1.294	889	679	679	572	883	9.306
Turca . . . . .	700	786	768	2.316	2.091	2.049	2.023	2.527	2.361	1.482	1.144	834	19.081
Cipriota . . . . .	203	46	59	54	59	49	74	60	27	60	166	233	1.090
Siriana . . . . .	106	117	209	143	176	251	479	395	359	27	87	175	2.524
Iraniana . . . . .	596	428	673	612	730	830	1.165	900	1.144	756	782	729	9.345
Libanese . . . . .	1.812	1.502	1.528	2.133	1.294	1.358	2.023	2.436	2.466	2.234	1.591	1.610	21.988
Israeliana . . . . .	2.524	1.439	2.778	2.335	3.104	2.066	4.124	3.749	2.539	4.062	2.232	2.188	33.140
Giordana . . . . .	330	204	317	291	356	324	544	685	504	295	199	132	4.181
Arabia Saudita (dell') . . . . .	587	315	213	337	727	565	402	443	329	368	284	494	5.064
Kuwait (del) . . . . .	310	276	500	391	559	551	477	373	443	392	431	423	5.126
Pakistan . . . . .	202	144	370	235	150	184	266	219	182	206	315	315	2.788
Indiana . . . . .	887	765	729	1.494	1.601	1.276	1.388	1.862	1.487	1.069	1.331	985	14.874
Sri Lanka (a) . . . . .	48	64	158	97	223	175	106	136	82	114	161	266	1.630
Filippina . . . . .	145	181	478	394	522	405	407	540	372	152	125	258	3.979
Singapore (di) . . . . .	—	—	—	—	—	—	—	—	619	652	953	990	3.214
Indonesiana . . . . .	120	123	229	301	226	283	217	240	179	235	192	282	2.627
Giapponese . . . . .	848	674	1.238	982	1.477	1.295	1.404	1.818	1.523	762	1.181	1.255	14.457
Australiana . . . . .	1.220	1.152	1.670	2.428	2.672	2.921	2.455	2.421	1.678	1.078	1.670	2.530	23.895
Altre bandiere . . . . .	145	526	553	178	743	989	285	961	521	346	418	485	6.152
<b>TOTALE . . . . .</b>	<b>271.190</b>	<b>245.055</b>	<b>355.978</b>	<b>509.844</b>	<b>534.514</b>	<b>614.264</b>	<b>691.665</b>	<b>630.587</b>	<b>547.954</b>	<b>404.223</b>	<b>319.021</b>	<b>306.182</b>	<b>5.430.477</b>

(a) Già Ceylon.

## Segue Tav. 4 — Traffico mensile dei passeggeri sui servizi internazionali, per bandiera

## Partenze

BANDIERE	MESI												ANNO
	Gen	Feb	Mar	Apr	Mag	Giu	Lug	Ago	Set	Ott	Nov	Dic	
Danese . . . . .	6.549	5.934	8.851	19.467	25.922	36.864	43.619	39.654	29.389	14.801	8.319	6.399	245.768
Irlandese . . . . .	329	163	447	1.157	1.325	2.169	2.563	2.307	2.911	1.314	321	321	15.327
Regno Unito (del) . . . . .	27.164	24.357	47.657	76.336	57.259	85.025	101.564	113.997	92.579	49.895	36.798	30.043	742.674
Olandese . . . . .	4.095	3.258	4.671	10.364	10.919	13.092	16.487	15.625	13.041	10.027	5.946	3.680	111.405
Belga . . . . .	4.324	3.947	5.178	5.969	6.802	10.197	13.890	13.808	12.419	4.830	5.253	3.481	90.098
Lussemburghese . . . . .	181	126	159	304	233	1.025	1.106	1.109	1.006	257	205	185	5.896
Germania Rep. Fed. (della) . . . . .	13.854	12.675	16.736	25.095	26.767	26.773	25.108	21.323	25.278	18.663	13.167	11.074	236.513
Francese . . . . .	13.863	10.431	9.201	28.989	27.752	27.065	25.572	26.246	32.991	27.645	18.428	13.924	262.107
Italiana . . . . .	128.266	121.903	159.678	203.892	204.841	225.206	250.263	273.106	269.482	206.007	154.552	159.405	2.356.641
Norvegese . . . . .	6	245	200	1.137	1.300	2.192	2.782	2.618	1.721	1.060	2	11	13.274
Svedese . . . . .	634	608	774	1.076	1.249	1.558	1.502	1.066	1.409	1.178	721	795	12.570
Finlandese . . . . .	45	—	730	1.384	1.107	4.058	4.887	4.616	3.238	979	176	81	21.331
Svizzera . . . . .	7.676	7.647	10.645	15.236	18.547	15.361	15.289	16.039	16.847	17.343	10.886	8.792	160.308
Austriaca . . . . .	1.214	1.334	1.688	2.742	3.099	3.377	3.090	2.905	3.193	2.736	1.655	2.224	29.257
Jugoslavia . . . . .	1.839	1.565	3.308	3.596	5.993	3.914	4.663	4.662	3.357	3.766	2.960	2.985	42.608
Spagnola . . . . .	6.915	7.224	8.262	14.088	13.031	12.884	14.755	16.308	14.686	13.013	9.594	9.691	140.451
Greca . . . . .	4.047	2.566	4.446	6.318	6.283	5.956	7.427	7.603	5.718	5.359	5.034	6.367	67.124
Maltese . . . . .	2.006	1.285	1.593	1.773	1.808	1.448	1.216	150	—	1.131	1.685	1.927	16.022
Polacca . . . . .	727	590	764	824	887	931	1.203	916	1.000	778	820	849	10.289
Cecoslovacca . . . . .	229	336	504	1.342	826	1.213	1.174	1.436	1.250	812	699	833	10.654
Ungherese . . . . .	260	285	1.342	1.426	737	1.252	687	586	1.023	641	483	537	9.259
Rumena . . . . .	365	309	485	1.376	718	1.521	1.324	2.444	831	401	531	571	10.876
Bulgara . . . . .	244	270	364	315	432	492	511	549	503	457	324	327	4.788
Russa . . . . .	388	474	786	3.295	2.070	1.498	1.876	2.437	1.307	1.516	2.438	1.086	19.171
Marocchina . . . . .	684	601	965	945	496	464	593	947	827	496	509	1.143	8.670
Algerina . . . . .	800	494	701	778	761	724	1.019	877	1.040	808	705	714	9.421
Tunisina . . . . .	1.439	1.205	2.139	3.591	2.311	3.051	3.375	3.985	2.187	1.258	1.505	2.967	29.013
Libica . . . . .	1.707	1.063	1.696	1.534	1.307	1.522	1.880	1.531	1.807	1.427	1.293	1.399	18.166
Egiziana . . . . .	807	597	1.035	1.333	953	1.065	1.430	1.402	1.304	660	682	954	12.222
Ghana (del) . . . . .	248	171	199	240	138	136	253	141	298	265	118	207	2.416
Nigeriana . . . . .	266	154	208	191	317	380	305	353	505	382	315	178	3.554
Cameroun (del) . . . . .	328	354	392	315	235	219	213	422	309	295	357	743	4.182
Gongolese (RP) . . . . .	130	106	157	193	136	167	205	312	262	182	95	267	2.212
Sudanese . . . . .	118	123	426	131	149	282	464	254	176	178	160	174	2.635
Etiopica . . . . .	1.193	1.098	1.094	1.508	1.086	1.203	1.304	1.721	1.696	1.701	1.467	2.069	17.140
Kenya (del) . . . . .	619	519	356	311	254	346	616	829	538	475	384	966	6.213
Tanzania (della) . . . . .	112	156	67	44	34	106	105	160	117	259	163	162	1.485
Zambia (dello) . . . . .	355	188	296	197	311	296	232	529	389	277	655	379	4.104
Rep. Sudafricana (della) . . . . .	1.348	530	618	988	1.035	778	1.787	1.191	1.390	1.849	890	993	13.397
Canadese . . . . .	1.996	1.275	1.677	1.811	2.541	3.615	3.805	8.021	7.742	2.273	1.185	1.261	37.202
Statunitense . . . . .	24.756	20.408	32.687	44.966	41.927	46.169	61.306	79.511	61.547	45.872	22.109	10.883	492.141
Venezuelana . . . . .	693	505	494	731	1.069	938	1.550	1.733	2.441	1.645	717	1.257	13.773
Brasiliana . . . . .	853	1.102	1.134	610	1.177	763	1.012	1.425	933	1.258	1.108	1.150	12.525
Argentina . . . . .	481	631	660	623	667	651	822	1.031	1.022	1.396	1.326	809	10.119
Turca . . . . .	472	1.001	798	2.687	1.940	2.136	2.048	2.454	1.928	1.288	1.367	1.582	19.701
Cipriota . . . . .	87	53	45	47	46	31	53	33	5	41	94	88	623
Siriana . . . . .	69	80	175	142	154	203	384	346	290	37	28	85	1.993
Iraniana . . . . .	454	356	507	704	466	730	1.217	1.238	1.272	903	684	939	9.470
Libanese . . . . .	1.568	1.542	2.030	2.477	1.424	1.898	2.894	2.989	3.063	1.952	1.660	2.845	26.342
Israelliana . . . . .	1.115	1.292	2.194	3.052	2.433	1.812	3.187	3.788	1.948	3.416	1.740	2.127	28.104
Giordana . . . . .	228	144	180	273	223	432	888	626	511	94	169	267	4.035
Arabia Saudita (dell') . . . . .	493	161	307	345	520	526	433	611	596	456	419	615	5.482
Kuwait (del) . . . . .	269	358	309	363	401	434	415	512	503	451	447	458	4.920
Pakistana . . . . .	132	142	258	221	153	189	277	330	259	211	242	222	2.636
Indiana . . . . .	1.017	689	815	1.369	943	1.271	1.515	1.536	1.341	1.832	1.416	1.620	15.364
Sri Lanka (a) . . . . .	63	109	62	92	64	70	90	246	185	241	172	351	1.745
Filippina . . . . .	340	323	236	206	247	331	461	867	1.041	693	344	307	5.396
Singapore (di) . . . . .	—	—	—	—	—	—	—	—	677	1.275	980	804	3.736
Indonesiana . . . . .	290	179	330	177	232	149	248	446	316	289	160	472	3.288
Giapponese . . . . .	1.313	703	1.471	1.464	1.461	1.652	1.507	2.143	1.995	2.003	1.891	1.337	18.940
Australiana . . . . .	1.726	1.702	1.075	812	1.468	1.957	2.228	3.284	2.966	3.210	2.652	1.951	25.031
Altre bandiere . . . . .	241	329	235	417	400	155	111	418	511	361	355	308	3.841
<b>TOTALE . . . . .</b>	<b>274.050</b>	<b>247.975</b>	<b>346.497</b>	<b>503.389</b>	<b>489.386</b>	<b>561.954</b>	<b>642.810</b>	<b>699.952</b>	<b>641.116</b>	<b>466.318</b>	<b>331.560</b>	<b>310.641</b>	<b>5.515.648</b>

(a) Già Ceylon.

Tav. 5 — Movimento e traffico commerciale sui servizi internazionali  
per bandiera italiana ed estera e per mese

MESI	AEREI		PASSEGGERI			POSTA - Quintali			MERCİ (a) - Quintali		
	Arrivati	Partiti	Sbarcati	Imbarcati	In transito	Scaricata	Caricata	In transito	Scaricate	Caricate	In transito
<b>BANDIERA ITALIANA</b>											
Gennaio . . . . .	2.822	2.822	128.204	128.286	13.579	940	4.294	398	29.118	35.208	7.627
Febbraio . . . . .	2.661	2.680	119.896	121.903	12.405	784	3.714	424	32.422	38.773	9.001
Marzo . . . . .	3.054	3.053	163.414	159.678	19.415	1.016	4.265	502	41.578	47.192	9.932
Aprile . . . . .	3.491	3.526	207.181	203.892	25.109	676	2.548	307	39.526	47.069	9.336
Maggio . . . . .	3.545	3.572	217.198	204.841	18.653	647	4.202	269	40.439	41.806	7.708
Giugno . . . . .	4.004	4.027	243.748	225.206	26.720	752	3.873	361	42.430	49.067	8.841
Luglio . . . . .	4.325	4.359	274.760	250.283	35.364	729	4.101	328	41.794	52.196	8.863
Agosto . . . . .	4.393	4.420	251.793	273.106	38.842	687	3.372	467	33.944	39.648	7.555
Settembre . . . . .	4.144	4.183	248.330	269.482	30.462	757	3.779	379	39.844	49.884	9.091
Ottobre . . . . .	3.232	3.266	191.300	206.007	23.476	764	3.917	386	41.841	53.354	10.021
Novembre . . . . .	2.718	2.760	154.365	154.552	16.994	831	4.243	262	40.866	50.946	9.662
Dicembre . . . . .	2.848	2.883	163.708	159.405	22.500	1.171	5.460	350	44.808	53.549	10.550
ANNO . . . . .	<b>41.237</b>	<b>41.551</b>	<b>2.363.897</b>	<b>2.356.641</b>	<b>283.519</b>	<b>9.754</b>	<b>47.788</b>	<b>4.433</b>	<b>468.610</b>	<b>564.692</b>	<b>108.187</b>
<b>BANDIERA ESTERA</b>											
Gennaio . . . . .	3.685	3.698	142.986	145.764	83.716	4.913	3.063	3.354	24.038	48.737	20.940
Febbraio . . . . .	3.409	3.415	125.159	126.072	72.879	4.816	2.535	2.725	28.440	54.242	18.307
Marzo . . . . .	4.162	4.173	192.564	186.819	89.568	5.467	3.118	2.800	32.773	62.313	20.398
Aprile . . . . .	5.339	5.350	302.663	299.497	83.468	5.237	2.513	2.452	36.000	62.974	16.377
Maggio . . . . .	5.624	5.636	317.316	284.545	77.038	6.033	3.506	2.133	32.993	64.340	20.680
Giugno . . . . .	5.977	5.970	370.516	336.748	88.490	5.965	3.343	2.085	33.366	62.142	17.844
Luglio . . . . .	6.298	6.317	416.905	392.527	119.421	5.765	3.374	2.002	28.775	64.217	21.008
Agosto . . . . .	6.266	6.269	378.794	426.846	119.756	5.210	3.488	1.980	30.194	49.413	16.830
Settembre . . . . .	5.643	5.652	299.624	371.634	110.179	4.921	3.030	2.454	29.865	52.821	17.965
Ottobre . . . . .	4.503	4.521	212.923	260.311	77.881	5.571	3.264	2.557	30.249	60.912	16.899
Novembre . . . . .	3.663	3.653	164.656	177.008	69.031	6.248	3.124	1.800	29.286	63.596	18.288
Dicembre . . . . .	3.200	3.217	142.474	151.236	71.723	5.745	2.649	1.819	29.221	54.786	11.628
ANNO . . . . .	<b>57.769</b>	<b>57.871</b>	<b>3.066.580</b>	<b>3.159.007</b>	<b>1.063.152</b>	<b>65.891</b>	<b>37.007</b>	<b>28.161</b>	<b>365.200</b>	<b>700.493</b>	<b>217.164</b>
<b>TOTALE</b>											
Gennaio . . . . .	6.507	6.520	271.190	274.050	97.297	5.853	7.357	3.752	53.156	83.945	28.567
Febbraio . . . . .	6.070	6.095	245.055	247.975	85.284	5.600	6.249	3.149	60.862	93.015	27.308
Marzo . . . . .	7.216	7.226	355.978	346.497	108.983	6.483	7.383	3.302	74.351	109.505	30.330
Aprile . . . . .	8.830	8.876	509.844	503.389	108.577	5.913	5.061	2.759	75.526	110.043	25.713
Maggio . . . . .	9.169	9.208	534.514	489.386	95.691	6.680	7.708	2.402	73.432	112.146	28.388
Giugno . . . . .	9.981	9.997	614.264	561.954	115.210	6.717	7.216	2.446	75.796	111.209	26.685
Luglio . . . . .	10.623	10.676	691.665	642.810	154.785	6.494	7.475	2.330	70.569	116.413	29.871
Agosto . . . . .	10.659	10.689	630.587	699.952	156.596	5.897	6.860	2.447	64.138	89.061	24.385
Settembre . . . . .	9.787	9.835	547.954	641.116	140.641	5.678	6.809	2.833	69.709	102.705	27.056
Ottobre . . . . .	7.735	7.787	404.223	466.318	101.357	6.335	7.181	2.943	72.090	114.266	26.920
Novembre . . . . .	6.381	6.413	319.021	331.560	86.025	7.079	7.367	2.062	70.152	114.542	27.950
Dicembre . . . . .	6.048	6.100	306.162	310.641	94.223	6.916	8.129	2.169	74.029	108.335	22.178
ANNO . . . . .	<b>99.006</b>	<b>99.422</b>	<b>5.430.477</b>	<b>5.515.648</b>	<b>1.346.671</b>	<b>75.645</b>	<b>84.795</b>	<b>32.594</b>	<b>833.810</b>	<b>1.265.185</b>	<b>325.351</b>

(a) Paganti. Sono compresi i giornali.

Tav. 6 — Traffico commerciale nel complesso degli aeroporti nazionali da e per l'estero, per paese

PAESI	DALL'ESTERO				PER L'ESTERO			
	Voli (N)	Passeggeri (N)	Posta (Q.li)	Merci (a) (Q.li)	Voli (N)	Passeggeri (N)	Posta (Q.li)	Merci (a) (Q.li)
<b>EUROPA . . . . .</b>	<b>80.195</b>	<b>3.756.106</b>	<b>34.338</b>	<b>405.241</b>	<b>81.490</b>	<b>3.795.362</b>	<b>39.433</b>	<b>622.643</b>
<b>PAESI CEE . . . . .</b>	<b>53.300</b>	<b>2.591.871</b>	<b>25.513</b>	<b>312.337</b>	<b>54.266</b>	<b>2.660.341</b>	<b>22.266</b>	<b>473.217</b>
Danimarca . . . . .	3.348	209.806	1.116	9.344	3.464	215.255	2.040	26.013
Irlanda . . . . .	369	12.639	6	1.749	713	12.799	28	1.691
Regno Unito . . . . .	17.063	970.090	5.661	97.893	17.108	991.190	4.140	135.437
Paesi Bassi . . . . .	3.583	159.305	1.399	32.382	3.822	163.405	1.699	53.011
Belgio . . . . .	3.222	169.410	996	21.850	3.249	176.307	1.984	49.964
Lussemburgo . . . . .	274	5.956	1	160	211	6.515	—	14
Germania Rep. Fed. . . . .	13.736	517.510	9.544	96.945	13.733	528.551	7.202	129.314
Francia . . . . .	11.705	547.155	6.790	52.014	11.966	566.319	5.173	77.773
<b>ALTRI PAESI EUROPEI . . . . .</b>	<b>26.895</b>	<b>1.164.235</b>	<b>8.825</b>	<b>92.904</b>	<b>27.224</b>	<b>1.135.021</b>	<b>17.167</b>	<b>149.426</b>
Islanda . . . . .	1	—	—	—	1	—	—	133
Norvegia . . . . .	143	6.911	—	18	213	7.155	—	2.626
Svezia . . . . .	1.934	75.492	411	2.486	2.350	66.828	662	11.436
Finlandia . . . . .	221	19.461	6	23	272	20.629	—	370
Svizzera . . . . .	7.356	306.635	1.878	31.473	7.478	289.543	3.350	63.040
Austria . . . . .	1.232	53.155	527	2.696	1.235	56.162	948	8.074
Jugoslavia . . . . .	1.977	60.264	219	1.642	2.012	56.017	251	2.023
Portogallo . . . . .	1.316	28.251	372	5.191	1.267	26.461	428	3.608
Spagna . . . . .	5.281	262.367	2.338	11.861	5.372	263.655	4.173	26.111
Albania . . . . .	98	967	11	36	99	1.157	27	49
Grecia . . . . .	4.200	210.865	1.878	5.941	3.844	190.783	5.862	10.812
Malta . . . . .	1.339	59.782	163	5.865	1.332	59.208	890	8.842
Polonia . . . . .	283	11.434	277	7.211	263	10.422	134	1.496
Cecoslovacchia . . . . .	248	10.851	139	569	251	10.733	107	682
Ungheria . . . . .	226	10.892	58	1.726	232	10.196	62	2.098
Romania . . . . .	426	16.469	95	11.000	374	15.204	155	1.183
Bulgaria . . . . .	126	4.762	115	2.271	118	4.807	33	517
Russia . . . . .	488	25.677	338	2.895	511	26.061	85	6.326
<b>AFRICA . . . . .</b>	<b>8.709</b>	<b>277.239</b>	<b>2.394</b>	<b>55.486</b>	<b>8.883</b>	<b>269.701</b>	<b>7.334</b>	<b>122.331</b>
<b>AFRICA SETTENTRIONALE . . . . .</b>	<b>4.346</b>	<b>155.550</b>	<b>804</b>	<b>16.028</b>	<b>4.332</b>	<b>155.942</b>	<b>3.874</b>	<b>48.521</b>
Marocco . . . . .	451	13.252	85	4.064	479	13.549	217	1.050
Algeria . . . . .	319	15.387	56	716	325	16.883	374	2.071
Tunisia . . . . .	1.429	61.202	333	5.873	1.366	60.131	1.056	5.293
Libia . . . . .	1.088	34.417	210	2.645	1.158	36.614	1.695	34.146
Egitto . . . . .	950	28.396	120	2.470	930	26.197	531	5.691
Arcipelago delle Azzorre . . . . .	20	77	—	—	—	—	—	—
Isole Canarie . . . . .	89	2.819	—	260	74	2.568	1	270
<b>AFRICA OCCIDENTALE . . . . .</b>	<b>1.306</b>	<b>34.632</b>	<b>285</b>	<b>5.536</b>	<b>1.476</b>	<b>29.869</b>	<b>745</b>	<b>18.728</b>
Mauritania . . . . .	55	1.654	6	118	57	1.282	27	82
Senegal . . . . .	263	5.001	17	1.557	271	4.428	85	817
Costa d'Avorio . . . . .	100	4.897	28	1.534	107	4.036	41	1.035
Ghana . . . . .	200	5.961	37	1.177	223	5.062	117	2.219
Federazione di Nigeria . . . . .	318	9.539	136	669	380	8.741	189	10.777
Cameroun . . . . .	99	2.257	15	131	101	1.711	69	437
Congo . . . . .	67	640	2	16	72	457	7	1.039
Zaire . . . . .	193	4.600	43	330	188	4.097	210	2.113
Altri paesi (b) . . . . .	11	83	1	4	77	55	—	209
<b>AFRICA ORIENTALE . . . . .</b>	<b>2.045</b>	<b>48.234</b>	<b>535</b>	<b>18.943</b>	<b>2.042</b>	<b>44.257</b>	<b>1.538</b>	<b>20.296</b>
Sudan . . . . .	185	3.182	72	493	186	2.516	85	1.560
Etiopia . . . . .	762	20.373	245	4.587	848	16.643	196	9.841
Costa Francese dei Somali . . . . .	54	238	11	66	50	37	1	—
Somalia . . . . .	52	2.664	23	730	69	3.089	138	3.264
Uganda . . . . .	169	1.996	7	435	137	826	33	507
Kenya . . . . .	673	17.874	174	11.751	621	19.746	1.039	3.984
Tanzania . . . . .	150	1.907	3	881	131	1.400	46	1.140
<b>AFRICA MERIDIONALE . . . . .</b>	<b>1.012</b>	<b>38.823</b>	<b>770</b>	<b>14.979</b>	<b>1.033</b>	<b>39.633</b>	<b>1.177</b>	<b>34.786</b>
Angola . . . . .	139	—	—	133	71	1	—	—
Zambia . . . . .	318	8.732	232	7.225	334	8.565	211	18.821
Madagascar . . . . .	90	1.512	8	526	107	1.422	107	768
Repubblica Sud Africana . . . . .	461	28.487	529	7.073	517	29.615	859	15.197
Altri paesi (c) . . . . .	4	92	1	22	4	30	—	—

(a) Paganti. Sono compresi i giornali. — (b) Isole del Capo Verde, Guinea, Togo, Repubblica Centro Africana, Gabon, Burundi. — (c) Malawi, Mozambico.

Segue Tav. 6 — Traffico commerciale nel complesso degli aeroporti nazionali  
da e per l'estero, per paese

PAESI	DALL'ESTERO				PER L'ESTERO			
	Voli (N)	Passeggeri (N)	Posta (Q.li)	Merci (a) (Q.li)	Voli (N)	Passeggeri (N)	Posta (Q.li)	Merci (a) (Q.li)
<b>AMERICA . . . . .</b>	<b>12.492</b>	<b>696.727</b>	<b>32.229</b>	<b>235.040</b>	<b>13.121</b>	<b>742.713</b>	<b>21.240</b>	<b>378.044</b>
<b>AMERICA SETTENTRIONALE . . . . .</b>	<b>9.949</b>	<b>619.234</b>	<b>31.144</b>	<b>220.521</b>	<b>10.390</b>	<b>658.577</b>	<b>19.422</b>	<b>355.146</b>
Canada . . . . .	1.223	100.058	830	21.925	1.318	99.698	1.256	30.322
USA . . . . .	8.714	516.934	30.314	198.596	9.055	557.073	18.166	324.062
Messico . . . . .	12	2.242	—	—	17	1.806	—	762
<b>AMERICA CENTRALE . . . . .</b>	<b>98</b>	<b>1.081</b>	<b>1</b>	<b>91</b>	<b>139</b>	<b>1.162</b>	<b>1</b>	<b>382</b>
Porto Rico . . . . .	93	418	1	78	104	618	1	374
Altri paesi (b) . . . . .	5	663	—	13	35	544	—	8
<b>AMERICA MERIDIONALE . . . . .</b>	<b>2.445</b>	<b>76.412</b>	<b>1.084</b>	<b>14.428</b>	<b>2.592</b>	<b>82.974</b>	<b>1.817</b>	<b>22.516</b>
Venezuela . . . . .	609	26.375	174	715	554	26.822	312	8.513
Perù . . . . .	203	3.318	124	263	248	4.039	68	1.079
Brasile . . . . .	894	26.347	404	5.439	936	28.165	895	7.434
Cile . . . . .	162	1.671	20	227	198	1.172	44	264
Argentina . . . . .	448	17.031	347	5.960	465	20.956	467	4.812
Uruguay . . . . .	117	1.626	15	1.819	102	1.488	26	236
Altri paesi (c) . . . . .	12	44	—	5	89	332	5	178
<b>ASIA . . . . .</b>	<b>15.457</b>	<b>320.370</b>	<b>5.745</b>	<b>78.200</b>	<b>16.155</b>	<b>316.078</b>	<b>13.537</b>	<b>71.863</b>
<b>ASIA NORD OCCIDENTALE . . . . .</b>	<b>7.892</b>	<b>231.429</b>	<b>4.066</b>	<b>42.870</b>	<b>8.098</b>	<b>214.700</b>	<b>8.776</b>	<b>48.510</b>
Turchia . . . . .	1.736	53.675	1.091	6.624	1.769	45.342	1.019	4.181
Cipro . . . . .	186	2.880	132	621	135	2.199	66	536
Siria . . . . .	241	3.505	83	192	283	3.863	369	366
Iraq . . . . .	97	429	2	52	96	452	10	49
Iran . . . . .	1.108	17.522	309	4.625	1.317	32.668	4.088	15.970
Libano . . . . .	1.428	48.125	1.236	9.891	1.519	45.264	2.096	10.438
Israele . . . . .	1.702	87.233	997	18.532	1.656	69.494	869	9.793
Giordania . . . . .	103	3.483	29	825	101	3.273	38	1.637
Arabia Saudita . . . . .	532	6.704	95	592	564	7.368	71	3.536
Kuwait . . . . .	350	4.289	66	841	246	3.192	125	1.091
Isole Bahrein . . . . .	368	3.435	24	72	376	1.560	25	170
Emirati Arabi Uniti . . . . .	38	149	2	3	29	25	—	198
Altri paesi (d) . . . . .	3	—	—	—	7	—	—	545
<b>ASIA SUD OCCIDENTALE . . . . .</b>	<b>2.754</b>	<b>33.662</b>	<b>656</b>	<b>16.525</b>	<b>2.887</b>	<b>32.601</b>	<b>1.998</b>	<b>6.697</b>
Afghanistan . . . . .	45	389	2	213	50	533	1	193
Pakistan . . . . .	738	5.916	154	1.786	735	3.780	230	1.125
India . . . . .	1.867	26.321	480	14.409	1.995	27.476	1.717	5.342
Sri Lanka (Ceylon) . . . . .	104	1.036	20	117	107	812	50	37
<b>ASIA SUD ORIENTALE . . . . .</b>	<b>3.224</b>	<b>34.035</b>	<b>465</b>	<b>6.959</b>	<b>3.437</b>	<b>38.452</b>	<b>1.006</b>	<b>3.873</b>
Unione Birmana . . . . .	52	169	5	8	92	332	18	18
Thailandia . . . . .	1.635	18.611	226	2.966	1.721	19.579	609	1.503
Cambogia . . . . .	90	83	—	2	95	66	9	1
Filippine . . . . .	267	4.461	59	348	278	4.419	85	237
Malaysia . . . . .	198	700	12	88	237	456	11	123
Singapore . . . . .	695	9.807	132	3.362	724	12.738	247	1.702
Indonesia . . . . .	287	1.204	31	185	290	882	27	269
<b>ASIA NORD ORIENTALE . . . . .</b>	<b>1.587</b>	<b>21.244</b>	<b>558</b>	<b>11.846</b>	<b>1.733</b>	<b>30.325</b>	<b>1.757</b>	<b>12.783</b>
Giappone . . . . .	829	9.989	457	7.898	911	17.511	1.187	10.170
Cina . . . . .	3	19	1	6	5	135	—	2
Hong Kong . . . . .	755	11.236	100	3.942	817	12.679	570	2.611
<b>OCEANIA . . . . .</b>	<b>777</b>	<b>40.133</b>	<b>302</b>	<b>4.944</b>	<b>786</b>	<b>37.749</b>	<b>803</b>	<b>9.137</b>
Australia . . . . .	777	40.133	302	4.944	783	37.707	803	9.137
Altri paesi (e) . . . . .	—	—	—	—	3	42	—	—
<b>TOTALE . . . . .</b>	<b>117.630</b>	<b>5.090.575</b>	<b>75.008</b>	<b>778.911</b>	<b>120.435</b>	<b>5.161.603</b>	<b>82.347</b>	<b>1.204.018</b>

(a) Cfr. nota alla pagina precedente. — (b) Giamaica, Guatemala, Antille Olandesi, Panama. — (c) Guyana, Colombia, Paraguay. — (d) Qatar, Oman. — (e) Nuova Caledonia francese, Nuova Zelanda.

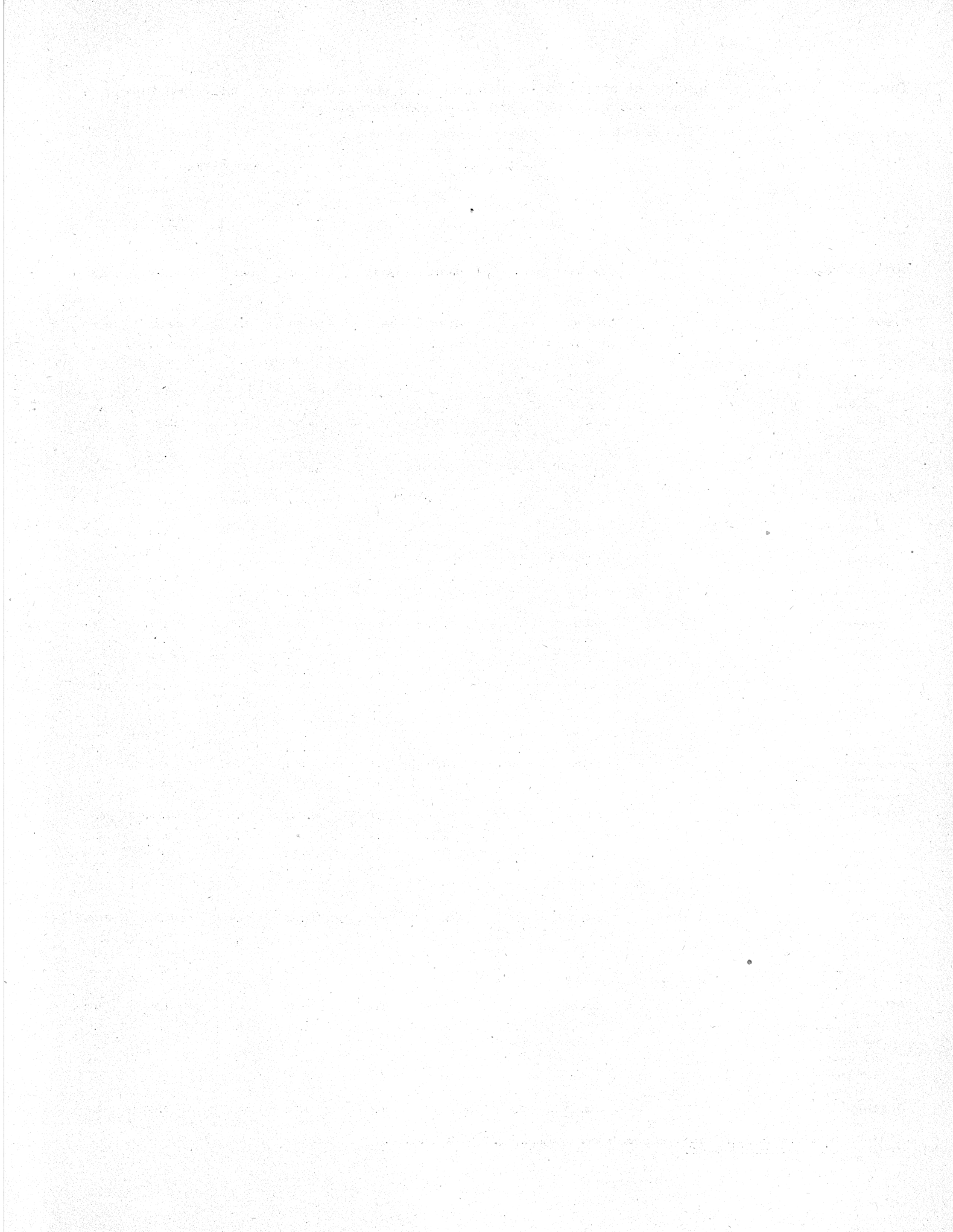


Tav. 7 — Traffico commerciale di passeggeri e di merci da e per l'estero, per i paesi dell'Europa e per zone geografiche dei paesi extraeuropei (\*)

Dati assoluti e composizione percentuale sul totale generale

PAESI	DALL'ESTERO				PER L'ESTERO			
	Passeggeri		Merci (a)		Passeggeri		Merci (a)	
	N.	%	Quintali	%	N.	%	Quintali	%
<b>TOTALE GENERALE</b> . . . . .	<b>5.090.575</b>	<b>100,0</b>	<b>778.911</b>	<b>100,0</b>	<b>5.161.603</b>	<b>100,0</b>	<b>1.204.018</b>	<b>100,0</b>
<b>EUROPA</b> . . . . .	<b>3.756.106</b>	<b>73,8</b>	<b>405.241</b>	<b>52,0</b>	<b>3.795.362</b>	<b>73,5</b>	<b>622.643</b>	<b>51,7</b>
<i>Paisi CEE</i> . . . . .	2.591.871	50,9	312.337	40,1	2.660.341	51,5	473.217	39,3
Danimarca . . . . .	209.806	4,1	9.344	1,2	215.255	4,2	26.013	2,2
Irlanda . . . . .	12.639	0,2	1.749	0,2	12.799	0,2	1.691	0,1
Regno Unito . . . . .	970.090	19,1	97.893	12,6	991.190	19,2	135.437	11,2
Paesi Bassi . . . . .	159.305	3,1	32.382	4,2	163.405	3,2	53.011	4,4
Belgio . . . . .	169.410	3,3	21.850	2,8	176.307	3,4	49.964	4,2
Lussemburgo . . . . .	5.956	0,1	160	..	6.515	0,1	14	..
Germania Rep. Fed. . . . .	517.510	10,2	96.945	12,4	528.551	10,2	129.314	10,7
Francia . . . . .	547.155	10,8	52.014	6,7	566.319	11,0	77.773	6,5
<i>Altri paesi europei</i> . . . . .	1.164.235	22,9	92.904	11,9	1.135.021	22,0	149.426	12,4
Islanda . . . . .	—	—	—	—	—	—	133	..
Norvegia . . . . .	6.911	0,1	18	..	7.155	0,1	2.626	0,2
Svezia . . . . .	75.492	1,5	2.486	0,3	66.828	1,3	11.436	1,0
Finlandia . . . . .	19.461	0,4	23	..	20.629	0,4	370	..
Svizzera . . . . .	306.635	6,0	31.473	4,0	289.543	5,6	63.040	5,2
Austria . . . . .	53.155	1,0	2.696	0,3	56.162	1,1	8.074	0,7
Jugoslavia . . . . .	60.264	1,2	1.642	0,2	56.017	1,1	2.023	0,2
Portogallo . . . . .	28.251	0,6	5.191	0,7	26.461	0,5	3.608	0,3
Spagna . . . . .	282.367	5,2	11.861	1,5	283.655	5,5	26.111	2,2
Albania . . . . .	967	..	36	..	1.157	..	49	..
Grecia . . . . .	210.865	4,2	5.941	0,8	190.783	3,7	10.812	0,9
Malta . . . . .	59.782	1,2	5.865	0,8	59.208	1,2	8.842	0,7
Polonia . . . . .	11.434	0,2	7.211	0,9	10.422	0,2	1.496	0,1
Cecoslovacchia . . . . .	10.851	0,2	569	0,1	10.733	0,2	682	0,1
Ungheria . . . . .	10.892	0,2	1.726	0,2	10.196	0,2	2.098	0,2
Romania . . . . .	16.469	0,3	11.000	1,4	15.204	0,3	1.183	0,1
Bulgaria . . . . .	4.762	0,1	2.271	0,3	4.807	0,1	517	..
Russia . . . . .	25.677	0,5	2.895	0,4	26.061	0,5	6.326	0,5
<b>AFRICA</b> . . . . .	<b>277.239</b>	<b>5,4</b>	<b>55.486</b>	<b>7,1</b>	<b>269.701</b>	<b>5,3</b>	<b>122.331</b>	<b>10,2</b>
Settentrionale . . . . .	155.550	3,0	16.028	2,1	155.942	3,0	48.521	4,0
Occidentale . . . . .	34.632	0,7	5.536	0,7	29.869	0,6	18.728	1,6
Orientale . . . . .	48.234	0,9	18.943	2,4	44.257	0,9	20.296	1,7
Meridionale . . . . .	38.823	0,8	14.979	1,9	39.633	0,8	34.786	2,9
<b>AMERICA</b> . . . . .	<b>696.727</b>	<b>13,7</b>	<b>235.040</b>	<b>30,2</b>	<b>742.713</b>	<b>14,4</b>	<b>378.044</b>	<b>31,4</b>
Settentrionale . . . . .	619.234	12,2	220.521	28,3	658.577	12,8	355.146	29,5
Centrale . . . . .	1.081	..	91	..	1.162	..	362	..
Meridionale . . . . .	76.412	1,5	14.428	1,9	82.974	1,6	22.516	1,9
<b>ASIA</b> . . . . .	<b>320.370</b>	<b>6,3</b>	<b>78.200</b>	<b>10,1</b>	<b>316.078</b>	<b>6,1</b>	<b>71.863</b>	<b>6,0</b>
Nord occidentale . . . . .	231.429	4,5	42.870	5,5	214.700	4,2	48.510	4,0
Sud occidentale . . . . .	33.662	0,7	16.525	2,1	32.601	0,6	6.697	0,6
Sud orientale . . . . .	34.035	0,7	6.959	1,0	38.452	0,7	3.873	0,3
Nord orientale . . . . .	21.244	0,4	11.846	1,5	30.325	0,6	12.783	1,1
<b>OCEANIA</b> . . . . .	<b>40.133</b>	<b>0,8</b>	<b>4.944</b>	<b>0,6</b>	<b>37.749</b>	<b>0,7</b>	<b>9.137</b>	<b>0,7</b>

(\*) Per la specifica dei paesi compresi nelle singole zone geografiche vedi la tavola precedente.  
(a) Paganti. Sono compresi i giornali.





PARTE SECONDA - DATI RETROSPETTIVI

THE UNIVERSITY OF CHICAGO

Tav. 1 — Movimento e traffico commerciale nel complesso degli aeroporti nazionali

ANNI	ARRIVI				PARTENZE			
	Aerei	Passeggeri	Posta Q.li	Merci Q.li (a)	Aerei	Passeggeri	Posta Q.li	Merci Q.li (a)
<b>SERVIZI INTERNI E INTERNAZIONALI</b>								
1960 . . . . .	73.583	1.454.461	44.189	148.937	73.504	1.456.343	47.813	192.094
1965 . . . . .	119.669	3.664.134	203.040	392.736	119.680	3.685.214	210.067	490.048
1970 . . . . .	215.610	7.957.351	245.446	887.282	215.493	8.005.943	259.105	1.285.872
1971 . . . . .	228.358	9.240.753	253.739	906.532	228.318	9.304.458	283.218	1.406.179
1972 . . . . .	239.361	9.479.346	250.658	955.643	239.731	9.557.885	271.886	1.459.433
1973 . . . . .	222.597	10.171.086	269.072	1.195.256	223.169	10.283.446	290.405	1.645.465
<b>SERVIZI INTERNI</b>								
1960 . . . . .	30.341	490.212	20.905	55.622	30.331	491.828	21.342	55.798
1965 . . . . .	63.123	1.507.853	153.609	134.400	63.095	1.508.252	154.361	134.993
1970 . . . . .	121.214	3.635.602	179.735	260.700	121.044	3.655.650	183.759	264.557
1971 . . . . .	126.276	4.306.850	185.528	252.460	126.113	4.346.440	197.177	267.260
1972 . . . . .	138.319	4.275.159	183.338	265.387	138.402	4.315.318	193.996	285.095
1973 . . . . .	123.591	4.740.609	193.427	361.446	123.747	4.767.798	205.610	380.280
<b>SERVIZI INTERNAZIONALI IN TOTALE</b>								
1960 . . . . .	43.242	964.249	23.284	93.315	43.173	964.515	26.471	136.296
1965 . . . . .	56.546	2.156.281	49.431	258.336	56.585	2.176.962	55.706	355.055
1970 . . . . .	94.396	4.321.749	65.711	626.582	94.449	4.350.293	75.346	1.021.315
1971 . . . . .	102.082	4.933.903	68.211	654.072	102.205	4.958.018	86.041	1.138.919
1972 . . . . .	101.042	5.204.187	67.320	690.256	101.329	5.242.567	77.890	1.174.338
1973 . . . . .	99.006	5.430.477	75.645	833.810	99.422	5.515.648	84.795	1.265.185
<b>SERVIZI INTERNAZIONALI — BANDIERA ITALIANA</b>								
1960 . . . . .	12.789	347.015	4.937	29.437	12.748	354.287	13.456	39.081
1965 . . . . .	20.162	901.989	8.470	96.524	20.206	906.527	27.981	122.521
1970 . . . . .	42.112	1.991.041	10.117	374.383	42.182	1.982.126	42.109	429.850
1971 . . . . .	45.187	2.208.691	9.162	390.292	45.366	2.180.486	49.285	486.461
1972 . . . . .	42.025	2.175.038	8.828	356.283	42.311	2.140.255	46.618	437.174
1973 . . . . .	41.237	2.363.897	9.754	468.610	41.551	2.356.641	47.788	564.692
<b>SERVIZI INTERNAZIONALI — BANDIERA ESTERA</b>								
1960 . . . . .	30.453	617.234	18.347	63.878	30.425	610.228	13.015	97.215
1965 . . . . .	36.384	1.254.292	40.961	161.812	36.379	1.270.435	27.725	232.534
1970 . . . . .	52.284	2.330.708	55.594	252.199	52.267	2.368.167	33.237	591.465
1971 . . . . .	56.895	2.725.212	59.049	263.780	56.839	2.777.532	36.756	652.458
1972 . . . . .	59.017	3.029.149	58.492	333.973	59.018	3.102.312	31.272	737.164
1973 . . . . .	57.769	3.066.580	65.891	365.200	57.871	3.159.007	37.007	700.493

(a) Paganti. Sono compresi i giornali.

Tav. 2 — Traffico dei passeggeri sui servizi interni

AEROPORTI	SERVIZI INTERNI						S E	
	1960	1965	1970	1971	1972	1973	1960	1965
Torino . . . . .	18.300	41.533	116.890	133.545	128.682	156.361	17.251	30.993
Genova . . . . .	—	51.139	138.644	150.992	139.568	142.550	—	67.559
Milano . . . . .	59.782	238.551	465.341	625.244	624.680	717.596	257.045	588.201
Venezia (a) . . . . .	14.902	73.968	126.066	147.781	148.297	175.154	23.276	130.213
Ancona . . . . .	—	1.459	12.437	14.808	9.410	9.954	—	42
Pisa . . . . .	5.732	23.757	69.285	94.021	96.297	99.925	16.872	32.626
Roma . . . . .	191.428	572.144	1.296.466	1.515.137	1.421.485	1.569.859	576.866	1.050.075
Napoli . . . . .	28.067	91.087	186.738	208.846	218.683	224.879	23.216	59.927
Bari . . . . .	10.426	21.548	65.583	81.656	73.468	64.794	87	1.046
Reggio di Calabria . . . . .	2.926	8.976	31.328	38.049	43.538	55.854	—	—
Palermo . . . . .	46.077	112.942	288.538	327.564	291.150	305.994	3.423	7.896
Catania . . . . .	29.592	96.913	223.197	251.413	257.614	270.880	7.481	9.690
Cagliari . . . . .	34.304	77.168	211.229	261.217	285.520	325.216	64	98
Alghero . . . . .	12.349	31.663	75.791	90.375	96.506	112.281	1.730	10.396
Altri aeroporti . . . . .	36.325	65.005	328.089	366.202	438.261	509.312	36.938	167.519
<b>TOTALE . . . . .</b>	<b>490.212</b>	<b>1.507.853</b>	<b>3.635.602</b>	<b>4.306.850</b>	<b>4.275.159</b>	<b>4.740.609</b>	<b>964.249</b>	<b>2.156.281</b>
P A R T								
Torino . . . . .	16.683	41.336	124.245	142.390	132.633	156.036	15.975	28.667
Genova . . . . .	—	50.165	138.156	149.187	139.988	144.694	—	64.608
Milano . . . . .	63.058	233.802	467.082	626.708	621.061	730.685	253.015	593.762
Venezia (a) . . . . .	14.692	75.055	123.615	148.600	155.548	181.085	22.951	127.306
Ancona . . . . .	—	1.683	12.833	15.277	9.477	9.100	—	134
Pisa . . . . .	5.581	21.720	70.593	97.953	101.034	104.256	16.182	30.375
Roma . . . . .	186.721	560.705	1.288.213	1.508.172	1.416.836	1.544.096	583.765	1.076.020
Napoli . . . . .	28.093	94.258	198.352	228.011	234.358	242.434	23.575	54.701
Bari . . . . .	9.209	24.558	66.088	80.389	74.710	63.363	—	750
Reggio di Calabria . . . . .	3.700	9.273	32.030	43.381	44.634	56.492	—	—
Palermo . . . . .	47.734	114.912	286.633	320.354	290.039	303.754	3.123	7.555
Catania . . . . .	31.464	102.305	229.057	261.108	260.915	272.845	7.300	9.785
Cagliari . . . . .	35.526	78.429	210.882	263.607	288.914	327.156	39	86
Alghero . . . . .	13.286	32.731	75.503	89.423	100.950	111.297	1.778	10.372
Altri aeroporti . . . . .	36.081	67.320	332.368	371.880	444.221	520.305	36.812	172.841
<b>TOTALE . . . . .</b>	<b>491.828</b>	<b>1.508.252</b>	<b>3.655.650</b>	<b>4.346.440</b>	<b>4.315.318</b>	<b>4.767.798</b>	<b>964.515</b>	<b>2.176.962</b>

(a) Venezia + Treviso.

## e sui servizi internazionali nei principali aeroporti

SERVIZI INTERNAZIONALI				SERVIZI INTERNI E INTERNAZIONALI					
1970	1971	1972	1973	1960	1965	1970	1971	1972	1973
<b>I V I</b>									
87.365	94.663	102.267	97.146	35.551	72.526	204.255	228.208	230.949	253.507
121.373	121.201	127.759	105.562	—	116.698	260.017	272.193	267.327	248.112
1.195.224	1.333.704	1.431.239	1.606.469	316.827	826.752	1.660.565	1.958.948	2.055.919	2.324.065
193.513	203.982	197.316	160.927	38.178	204.181	319.579	351.763	345.613	356.081
951	129	9	503	—	1.501	13.385	14.937	9.419	10.457
44.733	53.724	60.294	59.414	22.604	56.383	114.018	147.745	156.591	159.339
2.098.916	2.402.487	2.544.602	2.689.072	768.294	1.622.219	3.395.382	3.917.624	3.966.087	4.258.931
135.723	190.167	214.706	194.394	51.283	151.014	322.461	399.013	433.389	419.273
1.851	1.302	839	883	10.513	22.594	67.414	82.958	74.307	65.677
—	—	—	2.059	2.928	8.976	31.328	38.049	43.538	57.913
20.520	31.026	50.051	75.995	49.500	120.836	309.058	358.590	341.201	381.989
78.255	95.516	65.462	47.649	37.073	106.603	301.452	346.929	323.076	318.529
11.598	27.375	10.707	9.494	34.368	77.266	222.827	286.592	296.227	334.710
20.911	14.700	26.867	22.392	14.079	42.059	96.702	105.075	125.373	134.673
310.816	363.927	372.069	338.518	73.263	232.524	638.905	730.129	810.330	847.830
<b>4.321.749</b>	<b>4.933.903</b>	<b>5.204.187</b>	<b>5.430.477</b>	<b>1.454.461</b>	<b>3.664.134</b>	<b>7.957.351</b>	<b>9.240.753</b>	<b>9.479.346</b>	<b>10.171.086</b>
<b>E N Z E</b>									
74.639	£2.087	90.628	95.011	32.658	70.003	198.884	224.477	223.261	251.047
111.186	115.902	122.776	110.241	—	114.773	249.342	265.089	262.764	255.135
1.206.691	1.350.550	1.443.920	1.606.675	316.073	827.564	1.673.773	1.977.258	2.064.981	2.337.360
199.634	206.075	194.216	177.288	37.643	202.361	323.249	354.675	349.764	358.373
959	64	29	376	—	1.817	13.792	15.341	9.506	9.476
46.036	54.508	58.597	59.528	21.763	52.095	116.629	152.461	159.631	163.784
2.136.190	2.438.485	2.600.414	2.773.633	770.486	1.636.725	3.424.403	3.946.657	4.017.250	4.317.729
132.766	187.229	209.610	197.108	51.668	148.959	331.118	415.240	443.968	439.542
1.981	1.619	1.074	1.109	9.209	25.308	68.069	82.008	75.784	64.472
—	—	—	2.154	3.700	9.273	32.030	43.381	44.634	58.646
21.209	31.102	49.133	75.688	50.857	122.467	307.842	351.456	339.172	379.442
78.569	87.634	63.948	45.934	38.764	112.090	307.626	348.742	324.863	318.779
11.609	14.033	10.610	9.696	35.565	78.515	222.491	277.640	299.524	336.852
20.874	27.975	26.521	22.572	15.064	43.103	96.377	117.398	127.471	133.869
307.950	360.755	371.091	338.635	72.893	240.161	640.318	732.635	815.312	858.940
<b>4.350.293</b>	<b>4.958.018</b>	<b>5.242.567</b>	<b>5.515.648</b>	<b>1.456.343</b>	<b>3.685.214</b>	<b>8.005.943</b>	<b>9.304.458</b>	<b>9.557.885</b>	<b>10.283.446</b>

Tav. 3 — Traffico dei passeggeri sui servizi internazionali secondo le principali bandiere degli esercenti

BANDIERE	A N N I					
	1960	1965	1970	1971	1972	1973
<b>ARRIVI</b>						
Danese . . . . .	10.515	65.843	203.330	256.994	249.499	236.657
Regno Unito (del) . . . . .	170.465	295.578	499.823	593.508	695.707	726.425
Olandese . . . . .	35.157	45.251	94.575	103.409	112.164	109.015
Belga . . . . .	20.078	35.783	52.086	62.977	72.233	84.573
Germania Rep. Fed. (della) . . . . .	39.130	98.040	221.460	242.097	266.733	231.463
Francese . . . . .	75.640	122.985	207.532	233.289	259.899	261.281
Italiana . . . . .	347.015	901.989	1.991.041	2.208.691	2.175.038	2.363.897
Norvegese . . . . .	11.251	19.917	20.298	20.470	16.744	13.986
Svedese . . . . .	13.056	58.117	22.985	12.406	13.641	15.084
Svizzera . . . . .	36.714	67.315	118.206	139.538	149.497	159.199
Austriaca . . . . .	—	14.939	18.667	19.853	20.517	21.625
Spagnola . . . . .	6.946	36.418	97.619	105.546	126.293	133.474
Greca . . . . .	24.048	42.618	44.552	53.391	59.864	69.146
Tunisina . . . . .	—	10.291	18.645	24.757	28.692	36.682
Egiziana . . . . .	—	8.727	12.332	14.794	15.971	14.883
Sudanese . . . . .	—	2.971	1.476	1.273	893	2.508
Rep. Sudafricana (della) . . . . .	3.449	3.000	6.191	7.166	7.381	10.246
Canadese . . . . .	—	9.190	30.613	35.164	41.697	37.513
Statunitense . . . . .	100.837	189.821	323.712	406.919	466.208	446.900
Brasiliana . . . . .	2.556	2.736	10.377	11.240	10.089	11.248
Turca . . . . .	—	1.659	6.378	9.179	10.744	19.081
Libanese . . . . .	5.280	10.848	16.040	21.569	21.761	21.988
Israelliana . . . . .	10.475	20.304	28.916	35.625	35.336	33.140
Pakistana . . . . .	1.530	1.728	2.733	1.914	2.057	2.788
Indiana . . . . .	4.581	7.281	9.496	13.013	12.921	14.874
Australiana . . . . .	6.841	6.631	12.179	12.240	17.545	23.895
Altre bandiere . . . . .	38.685	76.301	250.485	286.881	315.063	326.906
<b>TOTALE . . . . .</b>	<b>964.249</b>	<b>2.156.281</b>	<b>4.321.749</b>	<b>4.933.903</b>	<b>5.204.187</b>	<b>5.430.477</b>
<b>PARTENZE</b>						
Danese . . . . .	11.406	66.216	206.458	260.412	258.372	245.768
Regno Unito (del) . . . . .	164.290	301.894	506.761	613.139	703.269	742.674
Olandese . . . . .	36.024	46.520	93.370	109.613	119.106	111.405
Belga . . . . .	19.255	36.266	56.891	68.825	79.783	90.098
Germania Rep. Fed. (della) . . . . .	39.237	102.053	221.763	246.815	270.431	236.513
Francese . . . . .	76.582	128.692	214.722	239.617	261.010	262.107
Italiana . . . . .	354.287	906.527	1.982.126	2.180.486	2.140.255	2.356.641
Norvegese . . . . .	11.539	19.569	21.101	21.248	17.697	13.274
Svedese . . . . .	14.344	58.993	20.903	9.684	12.440	12.570
Svizzera . . . . .	32.004	73.434	113.758	137.523	145.045	160.308
Austriaca . . . . .	—	16.079	20.080	20.500	25.133	29.257
Spagnola . . . . .	6.695	40.771	101.399	120.534	137.587	140.451
Greca . . . . .	19.896	32.851	37.309	44.006	53.947	67.124
Tunisina . . . . .	—	10.096	17.581	22.610	25.873	29.013
Egiziana . . . . .	—	8.681	13.193	14.429	15.121	12.222
Sudanese . . . . .	—	2.927	1.281	1.182	1.207	2.635
Rep. Sudafricana (della) . . . . .	3.307	3.808	8.171	8.648	9.818	13.397
Canadese . . . . .	—	13.325	31.640	34.093	44.849	37.202
Statunitense . . . . .	106.205	196.107	351.976	423.300	494.136	492.141
Brasiliana . . . . .	2.899	3.307	11.515	12.206	11.606	12.525
Turca . . . . .	—	860	3.937	8.124	10.615	19.701
Libanese . . . . .	4.648	11.516	17.622	24.112	25.708	26.342
Israelliana . . . . .	10.939	12.774	29.482	34.557	32.648	28.104
Pakistana . . . . .	1.344	1.564	3.247	2.466	3.331	2.636
Indiana . . . . .	4.863	8.281	11.069	12.756	13.093	15.364
Australiana . . . . .	5.670	6.542	12.436	12.790	17.906	25.031
Altre bandiere . . . . .	38.881	67.309	240.302	274.341	312.581	331.145
<b>TOTALE . . . . .</b>	<b>964.515</b>	<b>2.176.962</b>	<b>4.350.293</b>	<b>4.958.018</b>	<b>5.242.567</b>	<b>5.515.648</b>

